

СКОРОСШИВАТЕЛЬ

---

---

---

ДЕЛО № \_\_\_\_\_

АЛТАЙСКАЯ «А»

---

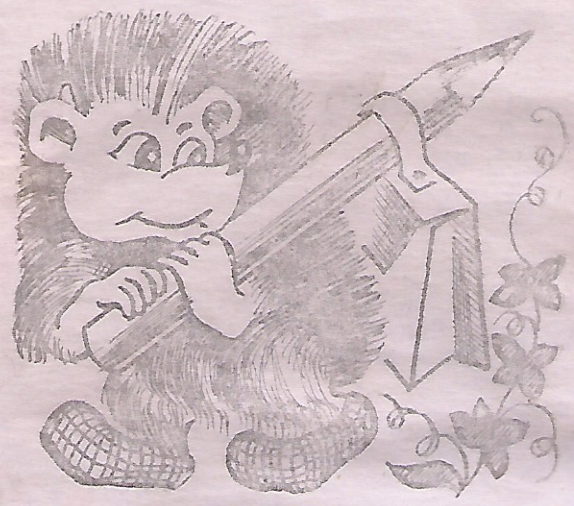
---

\_\_\_\_\_  
ГОД

ХРАНИТЬ \_\_\_\_\_ ЛЕТ



ул. Алтайская, 1а



# ТЕТРАДЬ

для дома 27,50

школа 10,6

учени высшая класс 5,78

ШКОЛЫ



№ п/п	Дата осмотра	Место пробы	Наименование работ	Эр. ур.	К. пр.	В. разраб.	Отметка о выполнении
1	26.12.98	3	4	5	6	7	8
1	26.12.98	Автостанция	Уменьшение ступеней	№ 15	15	II	
			Ремонт и улучшение	№ 38	38	II	
			кранов				
			Уменьшение высоты	№ 80	80	III	
			Ремонт гаражных				



1998	Тамб и буз	Часов и саи	Зав. Селекционер наименование и номер	385,06 м <sup>2</sup>	капитальный ремонт муров наи пробел (интервал) 28 см	мон 1998г
-	-	-	1. Трасс непрерывной пробелы 2. Толщинами гравитации и цементно-песчаных муров и бетонот	3 см	капитальный ремонт	мон 1998г
1999	Трунцов и Думба	Трунцов и Думба	Укрепление водопроводов и водопроводов с водопроводной сетью и водопроводов сетей трубопроводов	138 м	капитальный ремонт	мон 1998г
			Временными работами водопроводов	$\frac{220}{56}$ 256 м <sup>2</sup>	капитальный ремонт	мон 1998г



Дата	Содержание	60 %	ком. пункт
1.02.2000	Участок	15,7 м <sup>2</sup>	участок
17.10	Участок	22,8 м <sup>2</sup>	участок
17.10	Участок	44 м <sup>2</sup>	участок
17.10	Участок	440,4 м <sup>2</sup>	участок
17.10	Участок	256 м <sup>2</sup>	участок
17.10	Участок	3 м <sup>2</sup>	участок
17.10	Участок	12 м <sup>2</sup>	участок
17.10	Участок	45,7 м <sup>2</sup>	участок
17.10	Участок	22,8 м <sup>2</sup>	участок
17.10	Участок	44 м <sup>2</sup>	участок

4.03.2000

15.03.2000

2000 год

17.10

17.10

17.10



Diagnosis: *varicella*  
*zoster*

1 unit

varicella  
zoster





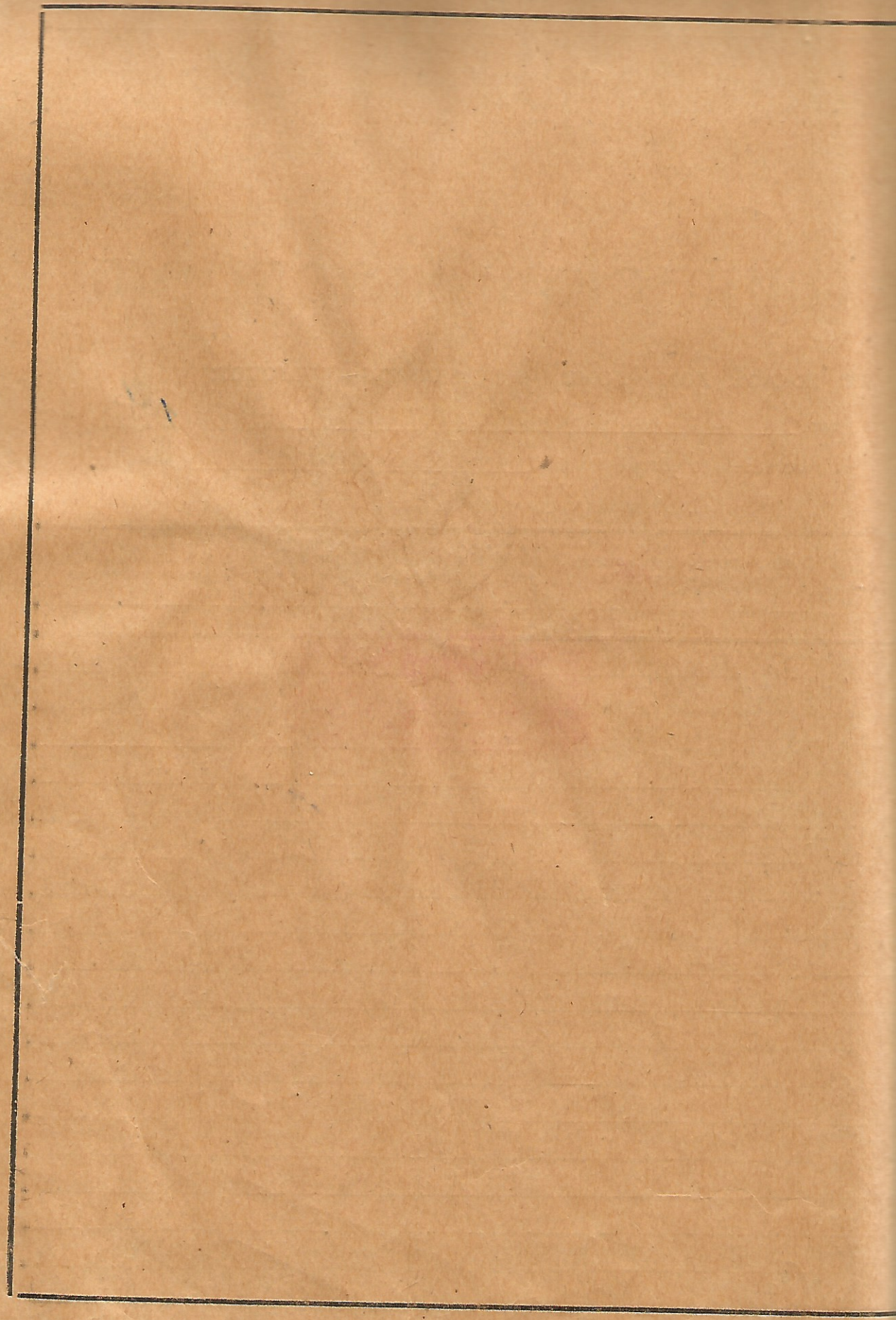


N Kategori	S. U. D	Desa	berumur usia	komponen	komponen	Tagihan
5	Tropono H. J	10.03.2000	güerbyang	uempabu	uempabu	Tropono
6	Balbo b. b	10.03.2000	güerbyang	uempabu	uempabu	Balbo
8	Burungo	10.03.2000	güerbyang	uempabu	uempabu	Burungo
7	Burungo H. M	10.03.2000	güerbyang	uempabu	uempabu	Burungo
2	Propobelo P. K	10.03.2000	güerbyang	uempabu	uempabu	PHKS
1	Landjuna	10.03.2000	güerbyang	Teru. upana romog. bogu	uempabu	Landjuna
4	Sipungur	10.03.2000	uempabu	uempabu	uempabu	Sipungur







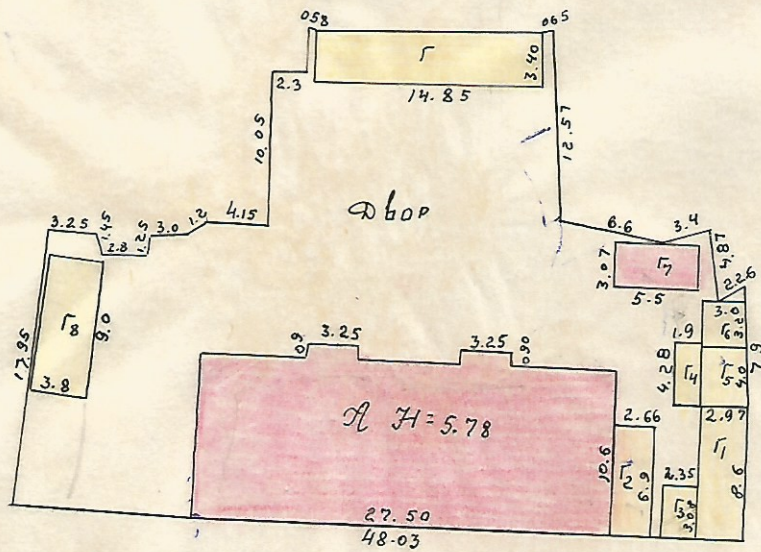


Масштаб \_\_\_\_\_



# СХЕМАТИЧЕСКИЙ ПЛАН

на владение № 1<sup>а</sup> по ул. Алтайской



Исполнил: *Шуфрин*

Проверил: *Сев*

20. МАРТА 1975 г.











№ в книге дом № 1-2 литер

По Алтайской ул. (пер)

Инвент. № \_\_\_\_\_

Шифр \_\_\_\_\_

(фонд) \_\_\_\_\_

район \_\_\_\_\_

I. Общие сведения

Владелец \_\_\_\_\_

Серия, тип проекта \_\_\_\_\_

Год постройки 1975 переоборудовано надстроено в \_\_\_\_\_ году

Дата последнего капитального ремонта \_\_\_\_\_

Число этажей дв

Кроме того, имеется подвал, цокольный этаж, мансарда, мезонин (подчеркнуть)

Число лестниц 4 шт: их уборочная площадь 46,4 кв. м.

Уборочная площадь общих коридоров и мест общего пользования \_\_\_\_\_ кв. м.

Средняя внутренняя высота помещений м 2.60 Объем 1739 куб. м

Общая полезная площадь дома 378,55 кв. м

из них:

а. Жилищные помещения: полезная площадь 378,55 кв.м

в том числе жилой площади 270,91 кв.м

Средняя площадь квартиры 33,86 кв.м

Распределение жилой площади:

№ по порядку	Жилая площадь находится	Количество		Жилая площадь	Текущие изменения					
		жилая квартира	жилая комната		количество			количество		жилая площадь
					жилая квартира	жилая комн.	жилая площадь	жил. кварт.	жил. комн.	
1	2	3	4	5	6	7	8	9	10	11
1	В квартирах . . . . .	8	20	270,91						
2	В помещении коридорн. системы .									
3	В общежитиях . . . . .									
4	Служебная жилая площадь . . .									
5	Моневренная жилая площадь . .									

Из общего числа жилой площади находится:

а. в мансардах									
б. в подвалах									
в. в цокольных этажах									
г. в бараках									

Распределение квартир по числу комнат (без общежития и коридорной системы)

№ по порядку	Квартиры	Число квартир	Их жилая площадь	Текущие изменения			
				число кв.	их жилая площадь	число кв.	их жилая площадь
1	2	3	4	5	6	7	8
1	Однокомнатные						
2	Двухкомнатные	4	116,82				
3	Трехкомнатные	4	154,04				
4	Четырехкомнатные						
5	Пятикомнатные						
6	Шестикомнатные						
7	В семь и более комнат						

Всего: 270,91



№ № по порядку	Классификация помещений	Основная		Вспомогат.		Текущее изменение						
		общая	арендуем.	общая	арендуем.	основная		вспомогат.		прочая		вспомогат.
						общая	аренд.	общая	аренд.	общая	аренд.	
1	2	3	4	5	6	7	8	9	10	11	12	13
1	Жилая в нежилом помещ.											
2	Торговая											
3	Производственная											
4	Складская											
5	Бытового обслуживания											
6	Гаражи											
7	Учрежденческая											
8	Общест. питания											
9	Школьная											
10	Учебно-научная											
11	Лечебно-санитарная											
12	Культ.-просветительная											
13	Театров и зрел. предпр.											
14	Творческие мастерские											
15	Прочая											
Итого . . . . .												

в том числе

площадь, используемая жилищной конторой для собственных нужд в кв. м

№ № по порядку	Использование помещений	Основная	Вспомогат.	Текущее изменение			
				основная	вспомог.	основн.	вспом.
1	2	3	4	5	6	7	8
1	<b>Учрежденческая</b>						
	а. жилищная контора						
	б. комн. детские, дружин. и др.						
2	<b>Культурно-просветительная</b>						
	а. кр. уголки, клубы, библиотеки						
3	<b>Прочая:</b>						
	а. мастерские						
	б. склады жилищн. конторные						
	в. теплоузел						
	г. котельная						
	в том числе на газе						
	на тв. топливе						
Итого . . . . .							

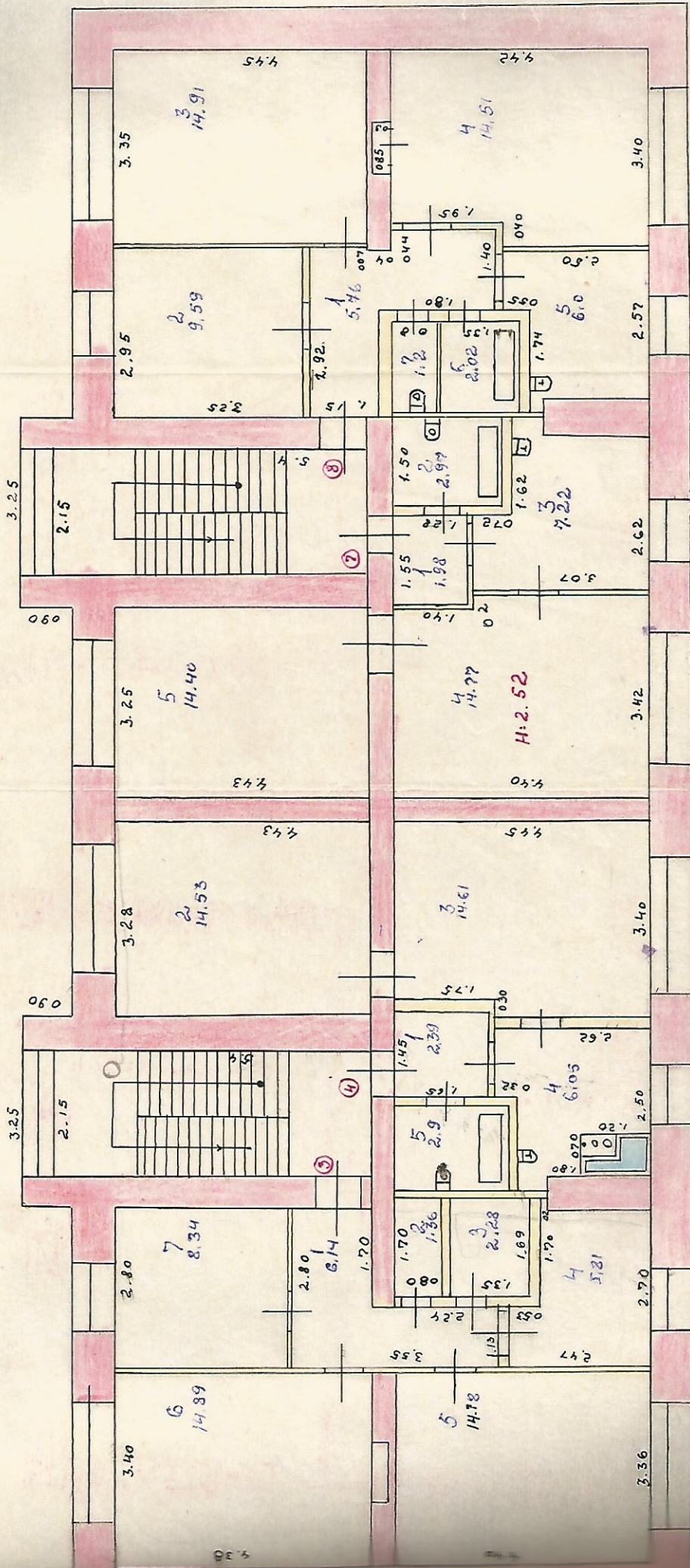


# ПОЭТАЖНЫЙ ПЛАН

Стр. под лит. А

наход. по ул. Алтайской №12 Минусинске

II этаж



Дит  
Н 3 58

10.60

9.33

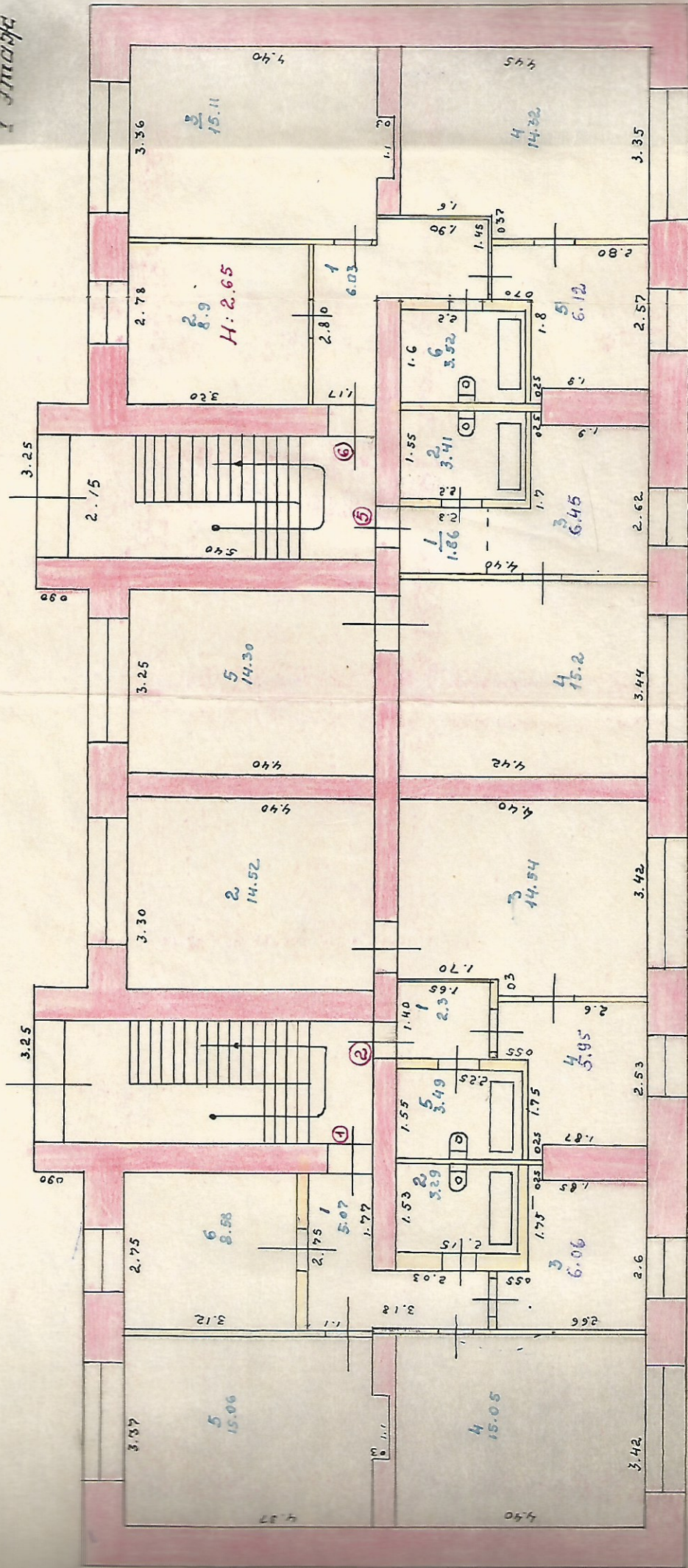


# ПОЭТАЖНЫЙ ПЛАН

Стр. под лит. А

наход. по ул. Алтайской № 1-а в г. Минусинске

1 этаж



27.50

ул. Алтайская

Толщина стен 070

Исполнил

*Иванов*

Размер окон 110 x 1.3; 2.2 x 1.36

Проверил

*Петров*

Размер дверей 08 x 2.0; 07 x 2.0. 20. МАРА 5.5  
06 x 2.0;



# Экспликация к плану строения № \_\_\_\_\_

Алтайской ул., дом № 1<sup>а</sup>

район, квартал № \_\_\_\_\_

(для строений, принадлежащих гражданам на правах личной собственности или застройки)

Дата записи	Литера по плану	Этажи (начиная с подвального и кончая мезонином)	№ помещения [квартиры и пр.]	№ комнаты, кухни, прихожей, коридора и проч. по плану строения	Назначение частей помещения: жилая комната, кухня, прихожая, коридор, ванная и т. п.	Площадь по внутреннему обмеру в м <sup>2</sup>				Высота пом. по внут. обм. в м. (полага до потолка)	
						общая полезная	в том числе		прочая		
1	2	3	4	5	6	7	8	9	10	11	
19/III/75	А	I	I	1	коридор	5.07		5.07			
				2	ванная	3.29		3.29			
				3	кухня	6.06		6.06			
				4	комната	15.05	15.05				
				5	"	15.06	15.06				
				6	"	8.58	8.58				
				итого:		53.11	38.69	14.42			
				II	1	коридор	2.31		2.31		
					2	комната	14.52	14.52			
					3	"	14.54	14.54			
					4	кухня	5.95		5.95		
					5	ванная	3.49		3.49		
					итого:		40.81	29.06	11.75		
				V	1	коридор	1.86		1.86		
					2	ванная	3.41		3.41		
					3	кухня	6.45		6.45		
					4	комната	15.2	15.2			
					5	" -	14.30	14.3			
					итого:		41.22	29.5	11.72		



1	2	3	4	5	6	7	8	9	10	11
			VI	1	коридор	6.03		6.03		
				2	комната	8.9	8.9			
				3	"	15.11	15.11			
				4	"	14.32	14.32			
				5	кухня	6.12		6.12		
				6	ванная	3.52		3.52		
					итого:	54.0	38.33	15.67		
					Итого по I этажу	189.14	135.58	53.56		
			III	1	коридор	6.14		6.14		
				2	туалет	1.36		1.36		
				3	ванная	2.28		2.28		
				4	кухня	5.81		5.81		
				5	комната	14.78	14.78			
				6	"	14.89	14.89			
				7	"	8.34	8.34			
					итого:	53.6	38.01	15.59		



## Экспликация к плану строения № \_\_\_\_\_

ул., дом № \_\_\_\_\_ район, квартал № \_\_\_\_\_

(для строений, принадлежащих гражданам на правах личной собственности или застройки)

Дата записи	Литера по плану	Этажи [начиная с подвала и кончая мезонином]	№ помещения [квартиры и пр.]	№ комнаты, кухни, прихожей, коридора и проч. по плану строения	Назначение частей помещения: жилая комната, кухня, прихожая, коридор, ванная и т. п.	Площадь по внутреннему обмеру в м <sup>2</sup>				Высота пом. в по внут. обм. в мет. пола до потолка
						общая полезная	в том числе		прочая	
1	2	3	4	5	6	7	8	9	10	11
			IV	1	коридор	2.39		2.39		
				2	комната	14.53	14.53			
				3	"	14.61	14.61			
				4	кухня	6.05		6.05		
				5	ванная	2.9		2.9		
					итого:	40.48	29.14	11.34		
			VII	1	коридор	1.98		1.98		
				2	ванная	2.97		2.97		
				3	кухня	7.22		7.22		
				4	комната	14.77	14.77			
				5	" - "	14.40	14.40			
					итого:	41.34	29.17	12.17		
			VIII	1	коридор	5.76		5.76		
				2	комната	9.59	9.59			
				3	"	14.91	14.91			
				4	"	14.51	14.51			
				5	кухня	6.0		6.0		
				6	ванная	2.02		2.02		











# IV. Описание конструктивных элементов и определение износа жилого дома

Сборник № \_\_\_\_\_

Группа капитальности \_\_\_\_\_

Таблица № \_\_\_\_\_

Вид внутренней отделки \_\_\_\_\_

№№ по пор.	Наименование конструктивных элементов	Описание конструктивных элементов (материал, конструкция, отделка и прочее)	Техническое состояние (осадки, трещины, гниль и т. п.)	Удельн. вес конст. элем.	Поправка к уд. весу в проц.	Уд. вес констр. элем. с погр.	Износ в % %	Пронав. прод.	
1	2	3	4	5	6	7	8		
1	Фундаменты	Железобетонный	0				5		
2	а. Наружные и внутренние капитальные стены б. Перегородки	Кирпичные т 2,5 кирп тесовые и кирп	0				10		
3	Перекрытия	Чердачные	Железобетонное					10	
		Междуэтажн.		л					
		Подвальные							
4	Крыша	Шиферная по дер. обрешетке	0				10		
5	Полы	фанерные окрасочные					10		
6	Проемы	Оконные	по 2 глчх пер в проеме					10	
		Дверные	французские	р					
7	Отделочн. работы	Наружн. отделка							
		архит. оформление							
		а							
		б							
внутренняя отделка	штукатурка окр окон и др	0				10			
8	Санитарно-и электротехнические работы	Центральное отопление	да						
		Печное отопление	да						
		Водопровод	да						
		Электросвещение	да						
		Радио	да						
		Телефон		л					
		Телевидение	да						
		Ванны	с газовой колонкой						
			с дровяной колонкой						
			с горяч. водоснаб.						
		Горячее водоснаб.							
Вентиляция									
Газоснабжение									
Мусоропровод									
Лифты									
Канализация	да								
9	Разные работы								



капитальности  
внутренней отделки

1	2	3	4	5	6	7	8	9	
									Удельн. вес конструкт. элементов
Фундаменты									
Наружные и внутренние капитальные стены									
Перегородки									
Перекрытия	Чердачные								
	Междуэтажн.								
	Подвальные								
Крыша									
Полы									
Проемы	Оконные								
	Дверные								
Отделоч. работы	Наружная отделка								
	архит. оформление								
	а								
	б								
Внутренняя отделка									
Санитарно- и электротехнические работы	Центральное отопление								
	Печное отопление								
	Водопровод								
	Электроосвещение								
	Радио								
	Телефон								
	Телевидение								
	Ванны	с газов. колонкой							
		с дров. колонкой							
		с горяч. водосн.							
	Горячее водоснабж.								
	Вентиляция								
	Газоснабжение								
	Мусоропровод								
	Лифты								
Канализация									
Разные работы									
					Итого . . . . .	100			

процент износа (гр. 9) X 100 = \_\_\_\_\_  
удельный вес (гр. 7)

износа, приведенный к 100 по формуле



Описание конструктивных элементов и определение износа жилого дома

Литер пристроек \_\_\_\_\_

Группа капитальности \_\_\_\_\_

Сборник № \_\_\_\_\_

по плану \_\_\_\_\_

Вид внутренней отделки \_\_\_\_\_

Таблица № \_\_\_\_\_

№ по пор.	Наименование конструктивных элементов	Описание конструктивных элементов (материал, конструкция, отделка и прочее)	Техническое состояние (осадки, трещины, гниль и т. п.)	Удельный вес конструктивных элементов	Поправка к уд. весу в проц.	Уд. вес конструк. элем. с погр.	Износ в %	Прониз. проц.
1	Фундаменты							
2	а. Наружные и внутренние капитальные стены							
	б. Перегородки							
3	Перекрытия	Чердачные						
		Междуэтажн.						
		Подвальные						
4	Крыша							
5	Полы							
6	Проемы	Оконные						
		Дверные						
7	Отделочн. работы	Наружн. отделка						
		архит. оформление						
		а						
		б						
		в						
		внутренняя отделка						
а								
б								
8	Санитарно-и электротехнические работы	Ванны	Центральное отопление					
			Печное отопление					
			Водопровод					
			Электроосвещение					
			Радио					
			Телефон					
			Телевидение					
			с газовой колонкой					
			с дровяной колонкой					
			с горяч водоснаб.					
			Горячее водосн.					
			Вентиляция					
			Газоснабжение					
Мусоропровод								
Лифты								
Канализация								
9	Разные работы							

Итого . . . 100

% износа (гр. 9) × 100 =  
удельный вес (гр. 7)

% износа, приведенный к 100 по формуле



№№ по пор.	Наименование конструктивных элементов	Описание конструктивных элементов (материал, конструкция, отделка и прочее)	Техническое состояние (осадка, трещины, гниль и т. п.)	Удельн. вес конструкт. элементов	Поправка к уд. весу в проп.	Уд. вес констр. элем. с поправкой	Износ в %	Произ. проиона на уд. вес констр. элементов	
1	2	3	4	5	6	7	8	9	
1	Фундаменты								
2	а. Наружные и внутренние капитальные стены б. Перегородки								
3	Перекрытия	Чердачные							
		Междуэтажн.							
		Подвальные							
4	Крыша								
5	Полы								
6	Проемы	Оконные							
		Дверные							
7	Отделоч. работы	Наружная отделка							
		архит. оформление							
		а							
		б							
8	Санитарно- и электротехнические работы	Внутренняя отделка							
		а							
9	Санитарно- и электротехнические работы	б							
		Центральное отопление							
		Печное отопление							
		Водопровод							
		Электроосвещение							
		Радио							
		Телефон							
		Телевидение							
		Ванны	с газов. колонкой						
			с дров. колонкой						
			с горяч. водосн.						
			Горячее водотнабж.						
	Вентиляция								
	Газоснабжение								
	Мусоропровод								
	Лифты								
	Канализация								
	Разные работы								

Итого . . . . . 100

процент износа (гр. 9) X 100 =  
 удельный вес (гр. 7)

процент износа, приведенный к 100 по формуле











		2	3	4	5	6	7	8	9	10	11	12	13	14
Проемы	Оконный переплет	кв. м.												
	Двери внутренние	шт.												
	"    наружные	"												
	Фасад, наружная отделка	кв. м.												
Внутренние санитарно и электротехнические устройства	Отопление	Трубы центрального отопл.	п-м											
		Радиаторы	секц.											
		Панельное и калориферн.	кв. м.											
		Печи на тв. или газ. топливе	шт.											
		АГВ колонки	"											
	Водопр.	Умывальники	"											
		Раковины	"											
		Водопровод. трубы	п-м											
	Канализ.	Унитазы	шт.											
		Смывные бачки	"											
		Канализац. трубы	п м											
		Трубы горяч. воды	"											
		Ванны	шт.											
		Души	"											
		Колонки газов. или на твердом топливе	"											
		Трубы газовые	п-м											
	Плиты	Газовые двухконфорные	шт.											
		"    четырёхконфорн.	"											
		электрические	"											
		Телевидение	об. ан.											
		Лифты	шт.											
		Световая электропроводка	п-м											
		Силовая электропроводка	"											
		Вводные устройства	шт.											
		Электрощитов	"											
		Вентиляцион. стволы и трубы	п-м											
		Мусоропровод. стволы	"											
		Балконы и лодж.	шт.											
		Эркеры	"											
	Лестницы	Ступени	"											
Площадки		кв. м.												
Ограждения		п-м												
	Мусорооб. к амеры	шт.												
	Бойлеры	"												
	Тепловые узлы	"												
	Водоподкачка	"												

Потребность в капремонте по строению \_\_\_\_\_ руб.

Потребность капит. затрат по земельному участку \_\_\_\_\_ руб.

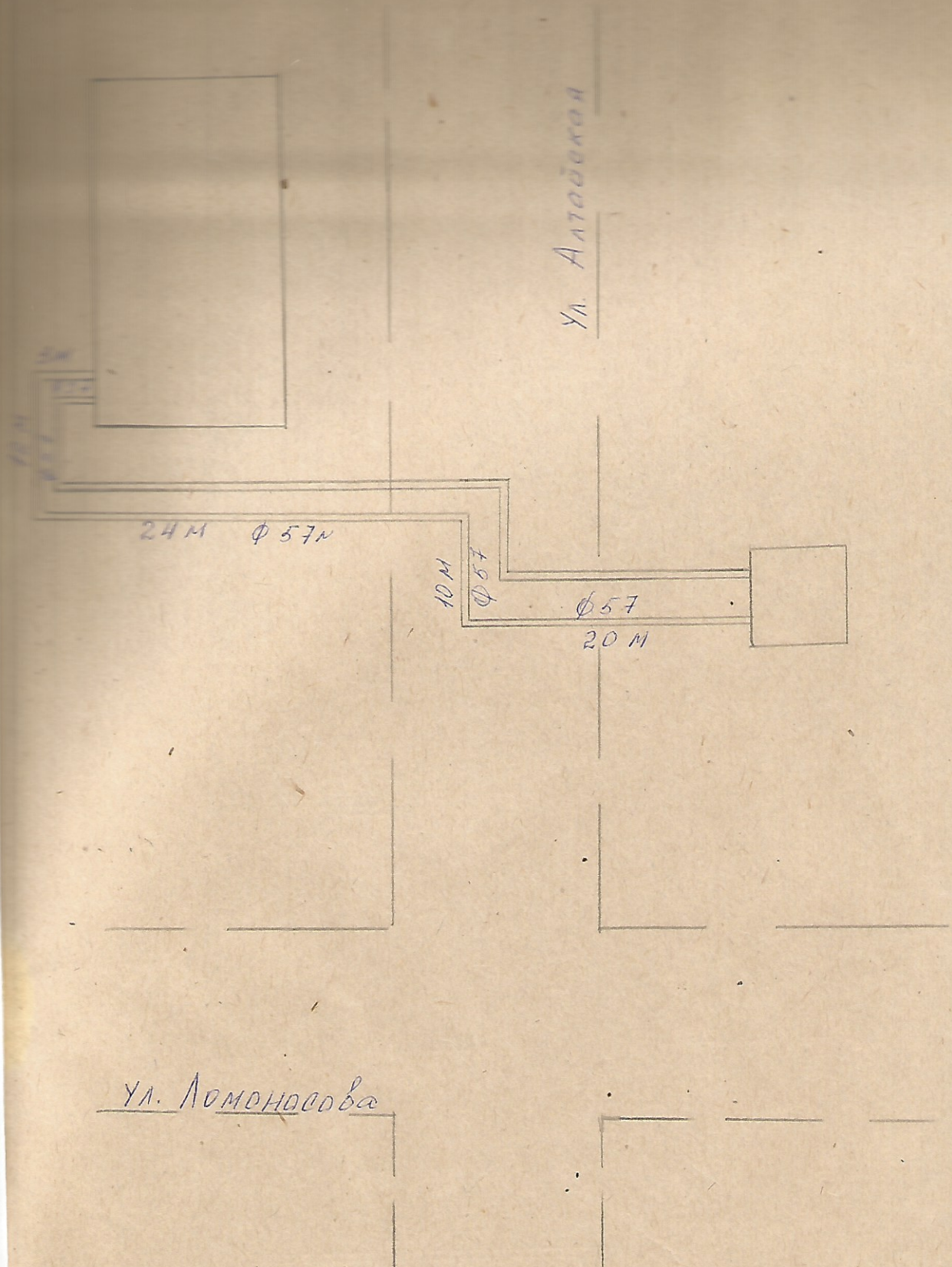
Работу выполнил: \_\_\_\_\_  
должность, ф., и., о. подпись

" \_\_\_\_\_ " \_\_\_\_\_ 19 г.









Ул. Ломоносова

Замена отпайки к жилому дому,  
 установка животорного узла. (1997г.)  
 Составил: инженер Селиванов А. И.  
 Косилов





ИВАНО-ФРАНКОВСКОЕ  
ПРЕДПРИЯТИЕ  
ЧЕРНОВИЦКОГО УПО УТОС  
АРТ 1С8-7884