

Приложение № 11

(обязательно)

к Инструкции о проведении учета жилищного фонда в Российской Федерации, утвержденной приказом Министерства Российской Федерации по земельной политике, строительству и жилищно-коммунальному хозяйству от 04.08.98 г.

№ 37

Российская Федерация

Красноярский край

КГЦТИ и ОЗСС *ЭРГУР*

Наименование филиала Менчусский городской

Город Менчусск

Район города _____

Район _____

Населенный пункт района _____

Жолия

ТЕХНИЧЕСКИЙ ПАСПОРТ ДОМОВЛАДЕНИЯ

№ 1а по улице (пер.) Богорода

Инвентарный номер	341					
Номер в реестре жилищного фонда	1 - 329 - 78					
Кадастровый номер	24	53	000000	0000	00 00341 000	
Предыдущий кадастровый номер						
Последующий кадастровый номер						
	А	Б	В	Г	Д	Е

Паспорт составлен по состоянию на 15 сентября 2002 г.

«СТА» (указывается дата обследования объекта учета)



Копия выдана: председателю правления ТСЖ «Старпарт» Юлии Тихоновне

Догор 1а

Эксплуатация земельного участка

Доля (част литер)	Всего		В том числе:					
	документам	фактически	застроен	дворовое покрытие			декор. сад	огород
				трот. 4/3	отмос.	грунт		
4 кв.		982	444.7	510.3		510.3		
кв.2								
кв.3								
кв.4								
кв.5								

Вид отопления жилого дома

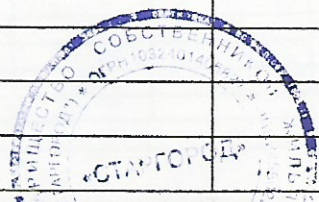
Печное	Центральное		от АГВ	От индивидуальных отопительных установок (котлов) промышленного изготовления (или приспособленных) на твердом топливе
	от ТЭЦ	от групповой (квартальной) и районной котельной		
1	2	3	4	5
	да			

Особые отметки: самовольное строительство

Нет документов на землю

Учет запрещений и арестов

Наложено	Снято



на время: председателем правления ТСЖ "Старгород" *Алекс Борейко 84*

ЭКСПЛИКАЦИЯ

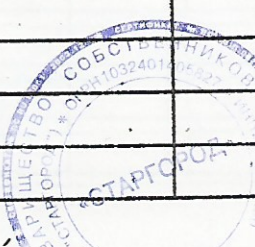
к поэтажному плану здания (строения),

расположенному в городе (другом поселении) Минусинске

по улице Богарда

дом № 10

Литера по плану	Этаж	Номер помещения (квартиры)	Номер комнаты, кухни, коридора и т.п.	Назначение помещений: жилая комната, кухня и т.п.	Формула подсчета частей помещения	Общая площадь квартиры	В т.ч. площадь			Высота помещений по внутреннему обмеру	Площадь помещений общего пользования	Самовольно возведенная или переоборудованная площадь	Примечание		
							квартиры	из нее							
								жилая	подсобная					лоджий, балконов, террас, веранд и кладовых с коэф.	
1	2	3	4	5	6	7	8	9	10	11	12	13	14	15	
А	1	1	1	коридор			4.3		4.3		2.25				
			2	коридор			1.4		1.4						
			3	сан.узел				3.4		3.4					
			4	кухня				6.9		6.0					
			5	спальная				12.9	12.9						
			6	спальная				12.6	12.6						
			Итого:				46.5	30.5	16.0						
		2	1	коридор			1.8		1.8						
			2	коридор				4.1		4.1					
			3	спальная				12.2	12.2						
			4	спальная				12.6	12.6						
			5	кухня				8.1		8.1					
			6	коридор				1.5		1.5					
			7	сан.узел					3.1		3.1				
			Итого:				42.4	29.8	12.0						
		3	1	коридор			1.8		1.8						
			2	коридор				4.3		4.3					
			3	коридор				1.8		1.8					
			4	сан.узел				2.5		2.5					
			5	кухня				4.1		4.1					
			6	спальная				11.4	11.4						
			7	спальная				18.0	18.0						
			8	спальная				12.4	12.4						
			Итого:				62.3	44.8	17.5						



Литера по плану	Этаж	Номер помещения (квартиры)	Номер комнаты, кухни, коридора и т.п.	Назначение помещений: жилая комната, кухня и т.п.	Формула подсчета частей помещения	Общая площадь квартиры	В т.ч. площадь				Высота помещений по внутреннему обмеру	Площадь помещений общего пользования	Самовольно возведенная или переоборудованная площадь	Пр
							квартиры	из нее		лоджий, балконов, террас, веранд и кладовых с коэф.				
								жилая	подсобная					
1	2	3	4	5	6	7	8	9	10	11	12	13	14	
	1	4	1	коридор			4.5		4.5		2.75			
			2	жилая			18.7	18.7						
			3	жилая			12.1	12.1						
			4	кухня			6.0		6.0					
			5	санузел			2.6		2.6					
			6	коридор			1.8		1.8					
				Итого:			44.7	29.8	14.9					
1		I		тамбур			3.4		3.4					
		II		лест. клетка			14.2		14.2					
				Всего по 1-му этажу			218.5	134.9	83.6					

ЭКСПЛИКАЦИЯ

к поэтажному плану здания (строения),

расположенному в городе (другом поселении) МЯЧУСКОЕ

по улице Возрада

дом № 10

Литера по плану	Этаж	Номер помещения (квартиры)	Номер комнаты, кухни, коридора и т.п.	Назначение помещений: жилая комната, кухня и т.п.	Формула подсчета частей помещения	Общая площадь квартиры	В т.ч. площадь				Высота помещений по внутреннему обмеру	Площадь помещений общего пользования	Самовольно возведенная или переоборудованная площадь	Примечание
							квартиры	из нее		лоджий, балконов, террас, веранд и кладовых с коэф.				
								жилая	подсобная					
1	2	3	4	5	6	7	8	9	10	11	12	13	14	15
A	2	5	1	коридор			4.3		4.3		2.0			
			2	коридор			1.6		1.6					
			3	санузел			3.0		3.0					
			4	коридор			6.0		6.0					
			5	жилая			14.3	14.3						
			6	жилая			17.5	17.5						
				2/того:			46.4	31.8	14.9					
		6	1	коридор			1.8		1.8					
			2	коридор			4.1		4.1					
			3	жилая			17.2	17.2						
			4	жилая			11.2	11.2						
			5	кухня			9.0		9.0					
			6	санузел			3.1		3.1					
			7	коридор			1.7		1.7					
				2/того:			48.1	28.4	19.7					
		7	1	коридор			1.8		1.8					
			2	коридор			4.3		4.3					
			3	коридор			1.6		1.6					
			4	санузел			2.5		2.5					
			5	кухня			6.6		6.6					
			6	жилая			12.1	12.1						
			7	жилая			18.0	18.0						
			8	жилая			15.4	15.4						
				2/того:			62.3	45.5	16.8					



Литера по плану	Этаж	Номер помещения (квартиры)	Номер комнаты, кухни, коридора и т.п.	Назначение помещений: жилая комната, кухня и т.п.	Формула подсчета частей помещения	Общая площадь квартиры	В т.ч. площадь				Высота помещений по внутреннему обмеру	Площадь помещений общего пользования	Самовольно возведенная или переоборудованная
							квартиры	из нее					
								жилая	подсобная	лоджий, балконов, террас, веранд и кладовых с коэф.			
1	2	3	4	5	6	7	8	9	10	11	12	13	14
	2	В	1	коридор			4.5		4.5		3.0		
			2	жилая			18.0	18.0					
			3	жилая			11.1	11.1					
			4	кухня			2.6		2.6				
			5	сан. узел			2.4		2.4				
			6	коридор			2.0		2.0				
				2-этаж:			45.6	28.1	16.5				
	2	II		лестничная кл.			18.4		18.4				
				Всего по 2-му этажу			121.1	134.8	86.3				
				Всего по дому			439.6	269.7	169.4				

VI. Исчисление площадей и объемов строений и сооружений, расположенных на земельном участке

Литера	Наименование строений	Формулы подсчета площадей по наружному обмеру	Площадь (м ²)	Высота (м)	Объем (м ³)
13	14	3	4	5	6
А ²	жилая дом	14.4 × 18.65	254.2	6.35	1614
Г ₁	сарай	3.9 ×	89.6	2.2	197
Г	сарай	2.45 × 4.25	11.7	2.1	25
Г ₂	сарай	3.0 × 5.45	16.4	2.0	33
Г ₃	сарай	2.82 × 4.90	13.8	2.0	28
Г ₄	сарай	5.64 × 3.43	19.3	2.1	41
Г ₅	поребрик		3.0		
	- -		3.0		
	- -		3.0		
	- -		3.0		
	- -		3.0		
	- -		3.0		
	- -		3.0		
Г ₅	заборная	1.65 × 4.05	6.4	2	13
			441.7		



Верно: председатель правления ООО «Сити Групп» г. Санкт-Петербург

VII. Техническое описание жилого дома или его основных частей и опр

Литера А

Число этажей 2

Ном. п. - п.	Наименование конструктивных элементов	Описание элементов (материал, конструкция или система, отделка и пр.)	Признаки износа ко (деформации, осад)	
1	2	3		
1	Фундамент	бетонный лент.	трещины	
2	Наружные и внутрен - ние капитальные стены	брусовые с = 18	гниль по,	
3	Перегородки	брусчатые	щели по	
4	Перекры - тия	чердачные	дерев. ч.меллеж.	прогиб,
		между - этажные	деревянное	прогиб
5	Крыша	железная с вод.тр.	гастм	
6	Полы	1-го этажа	обшитые лаг.	щели,
		последующих этажей	обшитые окр. по лагам	щели,
7	Проемы	окна	д.ст.в. окрашены	потеря
		двери	д.ст.в. окрашены	рассохн
8	Отделка	внутренняя	штукатурка, побелка, обои	набел, об
		наружная	обшт. месом б/окр штукатур. заколь	почерне
9	Отопление	от городской сети		
	Кухонные очаги			
10	электро и сан. тех. устройства	скрытая проводка		
		холодный и		
		горячий водопровод		
		оброс в городскую сеть		
		всены		
11	Крыльца, лестницы и пр.			

Итого:

Процент износа, приведенный к 100 $\frac{\text{гр. } 9 \times 100}{\text{гр. } 7} = \text{---} = \text{---}$

ИЗНОСА

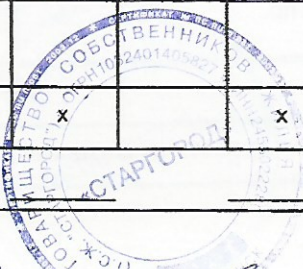
Год постройки

1961

Удельные веса по таблице	Ценностные коэффициенты	Удельные веса после применения ценностного коэффициента	Процент износа элемента	Процент износа к строению	Текущие изменения							
					« » г.				« » г.			
					ИЗНОС							
элемент	к строению	элемент	к строению	элемент	к строению	элемент	к строению					
5	6	7	8	9	10	11	12	13	14	15	16	17
14.3	0.69	9.9	45	4.5								
21.4	1.14	28.3	45	12.4								
0.4	1	0.4	40	0.3								
2.3	1	2.3	45	1.5								
4.5	1	4.5	45	2.0								
5.0	0.83	3.7	45	1.4								
4.2	1	4.2	45	1.9								
4.1	1	4.1	45	1.8								
5.3	1	6.3	30	1.9								
3.3	1	3.3	35	1.2								
13.5	1.18	15.9	35	5.6								
1.0	1	1.0	40	0.4								
100	x	85.2	x	35.5					x		x	

7.5 38.80

42%



Handwritten signature and date at the bottom of the page.

VII. Техническое описание жилого дома или его основных частей и

Литера _____ Число этажей _____

№ п/п	Наименование конструктивных элементов	Описание элементов (материал, конструкция или система, отделка и пр.)	Признаки конструктивных (деформации, трещины, гн
1	2	3	4
1	Фундамент		
2	Наружные и внутренние капитальные стены		
3	Перегородки		
4	Перекрытия	чердачные	
		междуэтажные	
5	Крыша		
6	Полы	1-го этажа	
		последующих	
7	Проемы	окна	
		двери	
8	Отделка	внутренняя	
		наружная	
9	Отопление		
	Кухонные очаги		
10	Электро- и сан. тех. устройства		
11	Крыльца, лестницы и пр.		

Итого:

Процент износа, приведенный к 100 $\frac{\text{гр. 9x100}}{\text{гр. 7}} = \underline{\hspace{2cm}} = \underline{\hspace{2cm}}$

частей и

износа

застройки

Признаки
структурных
деформации,
плоскости, гн

№	цельные коэф- фици- енты	Удельные веса пос- ле при- менения ценност- ного ко- эффици- ента	Процент износа элемен- та	Процент износа к строе- нию	Текущие изменения							
					«__» _____ г.		«__» _____ г.		«__» _____ г.		«__» _____ г.	
					ИЗНОС							
					элемен- та	к строе- нию	элемен- та	к строе- нию	элемен- та	к строе- нию	элемен- та	к строе- нию
5	6	7	8	9	10	11	12	13	14	15	16	17
100	x		x		x		x		x		x	



Версия: предоставлена управлением ИТС М. Р. от 15.12.2011 г.

VIII. Техническое описание нежилых пристроек, неотапливаемых подвальных помещений и служебных построек

Наименование строения <u>сарай</u>		Лит. <u>Г</u>			Наим-е строения <u>сарай</u>		
Наименование конструктивных документов	Описание элементов (материал, конструкция, отделка и прочее)	Удельный вес по таблице	ценностный коэффициент	Удельный вес после применения коэффициента	Описание элементов (материал, конструкция, отделка и прочее)	Удельный вес по таблице	ценностный коэффициент
Фундамент	<i>дерев. стол.</i>	<i>28.2</i>	<i>0.14</i>	<i>4.8</i>	<i>дерев. стол.</i>	<i>28.2</i>	<i>0.14</i>
Наружные стены	<i>тесовые</i>	<i>49.3</i>	<i>1</i>	<i>49.3</i>	<i>тесовые</i>	<i>49.3</i>	<i>1</i>
Перегородки							
Перекрытия							
Крыша	<i>толевая</i>	<i>13.4</i>	<i>0.57</i>	<i>9.9</i>	<i>толевая</i>	<i>13.4</i>	<i>0.57</i>
Полы							
Окна							
Двери	<i>простые</i>	<i>1.6</i>	<i>1</i>	<i>1.6</i>	<i>простые</i>	<i>1.6</i>	<i>1</i>
Наружная							
Внутренняя							
Прочие работы							
% износа <i>55%</i>							
ИТОГО <i>7.34 39.25</i>		100	x	<i>65.6</i>	% износа <i>55%</i> ИТОГО	100	x

Наименование строения <u>сарай</u>		Лит. <u>Г2</u>			Наим-е строения <u>сарай</u>		
Наименование конструктивных документов	Описание элементов (материал, конструкция, отделка и прочее)	Удельный вес по таблице	ценностный коэффициент	Удельный вес после применения коэффициента	Описание элементов (материал, конструкция, отделка и прочее)	Удельный вес по таблице	ценностный коэффициент
Фундамент							
Наружные стены	<i>металл.</i>				<i>металл.</i>		
Перегородки							
Перекрытия							
Крыша	<i>металл.</i>				<i>металл.</i>		
Полы							
Окна							
Двери	<i>металл.</i>				<i>металл.</i>		
Наружная							
Внутренняя							
Прочие работы							
% износа <i>40%</i>							
ИТОГО <i>7.31 18.33</i>		100	x	<i>100</i>	% износа <i>35%</i> ИТОГО	100	x

VIII. Техническое описание нежилых пристроек, неотапливаемых подвалов, служебных построек

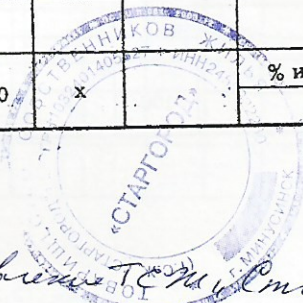
IX подва

Удельный вес по таблице	ценностный коэффициент
28,2	0,1
49,3	1
13,4	0,5
1,6	1
100	x

Наименование строения <u>гараж</u> Лит. <u>Г4</u>		Наименование строения <u>уборная</u> Лит. <u>Г5</u>			
Наименование конструктивных элементов	Описание элементов (материал, конструкция, отделка и прочее)	Удельный вес по таблице	ценностный коэффициент	Удельный вес по таблице	ценностный коэффициент
Фундамент					
Внешние стены	<u>металлч.</u>				
Перегородки					
Перекрытия					
Полы	<u>металлч.</u>				
Окна					
Двери	<u>металлч.</u>				
Внутренняя					
Наружная					
Прочие работы					
Износа	<u>35%</u>				
Итого		100	x	100	

Удельный вес по таблице	ценностный коэффициент
100	x

Наименование строения <u>подъезд</u>		Наименование строения <u>подъезд</u> Лит. <u>подъезд</u>			
Наименование конструктивных элементов	Описание элементов (материал, конструкция, отделка и прочее)	Удельный вес по таблице	ценностный коэффициент	Удельный вес по таблице	ценностный коэффициент
Фундамент					
Внешние стены	<u>бетон</u>				
Перегородки					
Перекрытия	<u>бетон</u>				
Полы					
Окна					
Двери					
Внутренняя					
Наружная					
Прочие работы					
Износа	<u>40%</u>				
Итого		100	x	100	



Версия: предоставлена правлением "Старгород" ООО "Алвис Берейло Я"

VIII. Техническое описание нежилых пристроек, неотапливаемых подвалов, служебных пристроек

Наименование строения <u>подъезд</u> Лит. <u>подд</u>					Наименование строения <u>подъезд</u> Лит. <u>подд</u>		
Наименование конструктивных элементов	Описание элементов (материал, конструкция, отделка и прочее)	Удельный вес по таблице	ценностный коэффициент — ент	Удельный вес после применения коэффициц.	Описание элементов (материал, конструкция, отделка и прочее)	Удельный вес по таблице	
Фундамент							
Наружные стены	<u>бетон</u>				<u>бетон</u>		
Перегородки							
Перекрытия	<u>бетон</u>				<u>бетон</u>		
Крыша							
Полы							
окна							
	двери						
Внутренняя							
	Наружная						
Прочие работы							
% износа	<u>40%</u>						
Итого		100	x		% износа <u>40%</u>	Итого 100	

Наименование строения <u>подъезд</u> Лит. <u>подд</u>					Наименование строения <u>подъезд</u> Лит. <u>подд</u>		
Наименование конструктивных элементов	Описание элементов (материал, конструкция, отделка и прочее)	Удельный вес по таблице	ценностный коэффициент — ент	Удельный вес после применения коэффициц.	Описание элементов (материал, конструкция, отделка и прочее)	Удельный вес по таблице	
Фундамент							
Наружные стены	<u>бетон</u>				<u>бетон</u>		
Перегородки							
Перекрытия	<u>бетон</u>				<u>бетон</u>		
Крыша							
Полы							
окна							
	двери						
Внутренняя							
	Наружная						
Прочие работы							
Итого		100	x		% износа <u>40%</u>	Итого 100	

Х. Исчисление стоимости строений и сооружений в ценах 1982 г.

Литера	Наименование строений и сооружений	№ таблицы	Измеритель	Стоимость изме- рителя по табл.	ценностный коэффициент	Стоим. изм. после прим. цен. коэфф.	Надбавки к стоим. измерителя				Стоимость изме- рителя с поправ.	Объем - м ³ Площадь - м ² Количество - штук	Восстановитель- ная стоимость (руб.)	Процент износа
							эл - по	опол.	напол.	воорг. х.				
A	жилищный дом	5	м ³	38,8	85,2		106	6,98	1,23		47,83	1614	69124	42
Г	сарай	34	м ³	39,25	65,6						25,45	25	644	55
Г1	сарай	34	м ³	39,25	65,6						25,45	194	5042	55
Г2	сарай	31	м ³	18,33	100,0						18,33	33	582	40
Г3	сарай	31	м ³	18,33	100,0						18,33	28	485	35
Г4	сарай	31	м ³	18,33	100,0						18,33	41	411	35
П1	погребок	38	м ²	109,53	100						109,53	3	329	45
"	погребок	38	м ²	109,53	100						109,53	3	329	45
"	погребок	38	м ²	109,53	100						109,53	3	329	45
"	погребок	38	м ²	109,53	100						109,53	3	329	45
"	погребок	38	м ²	109,53	100						109,53	3	329	45
"	погребок	38	м ²	109,53	100						109,53	3	329	45
"	погребок	38	м ²	109,53	100						109,53	3	329	55
Г5	заборная	34	м ³	39,25	65,6						25,45	13	335	40
													10122	
Н1	ворота	46	м ²	15,2	96						14,59	9,8	143	60
Н2	забор	45	м ²	5,39	100						5,39	14,3	255	25
													398	
											21,000		49644	
											к = 14,8			6



всего: 11 руб. 14 коп. 100

Удельный вес после применения коэффици.

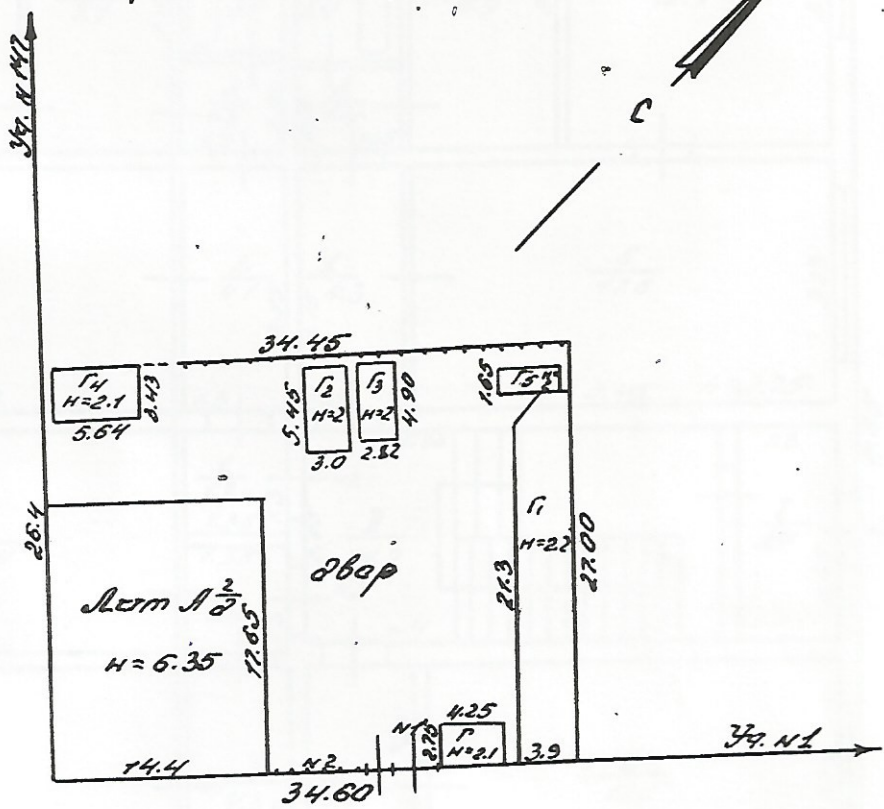
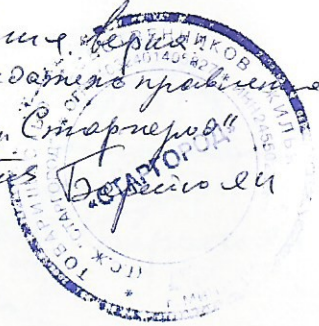
Площадь м²

6:

98

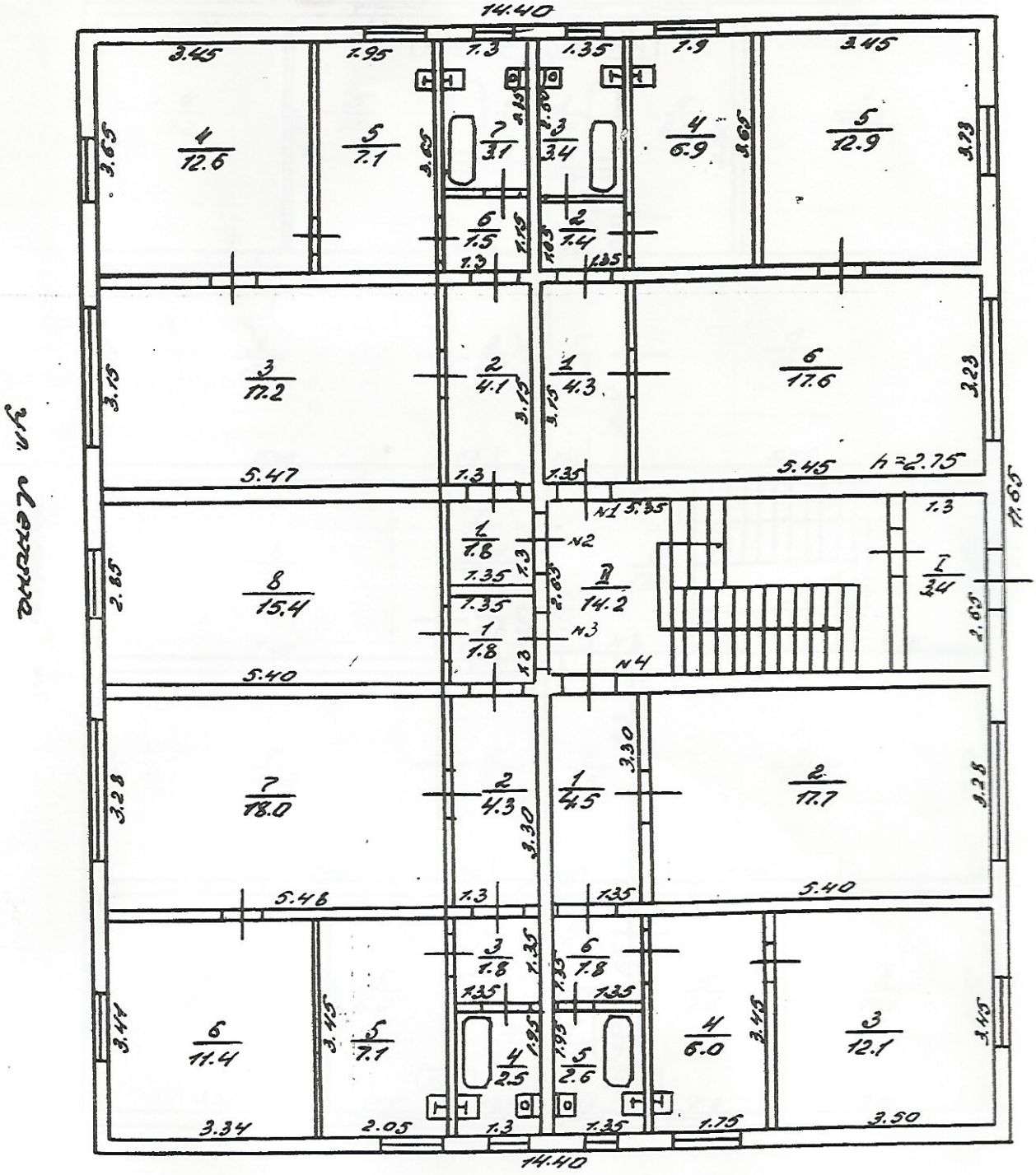
413

Ломте-Верин
 председатель правления
 ТСЖ «Старперевал»
 Андрей Богданович



ул. Богграда

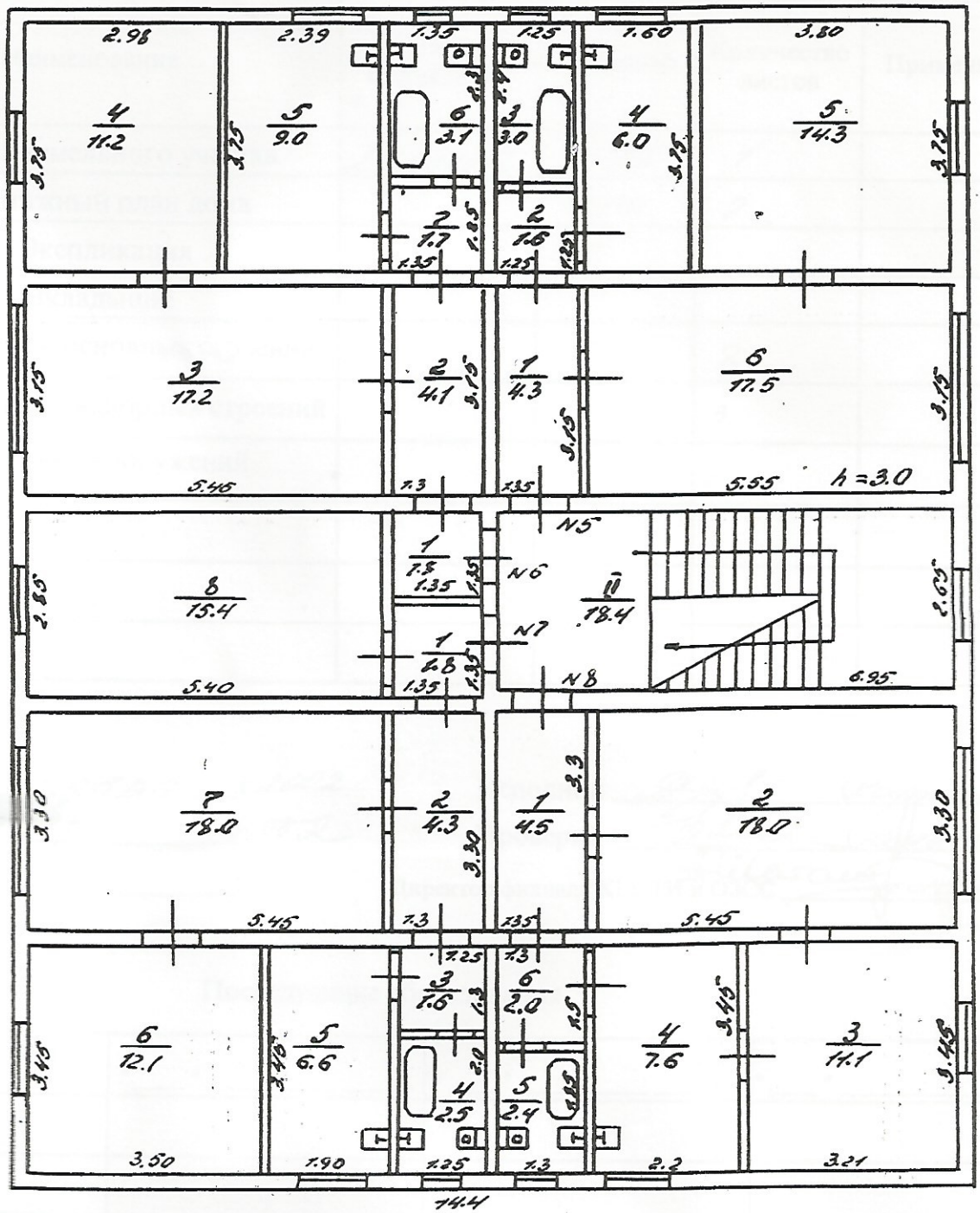
Ленинградская городская филиал ДФГУП «Красноярский Краевой государственный центр технической инвентаризации и оценки зданий, строений, сооружений»		Инв. №
Лист № 1		Кварт №
схематический ПЛАН на строение Лит. А по ул. <u>Богграда</u> домовл. № <u>12</u> кв. №		Масштаб 1:50
Дата	г. <u>ЛЕНИНГРАД</u>	Подп.
<u>25.09.02</u>	Исполнитель <u>КОРТАМЯК</u>	<u>Н</u>
	Проверил <u>КОЧЕВА</u>	



Собственник
 Елена Верина
 представляет интересы
 ТСЖ «Старград»
 Елена Барыгина

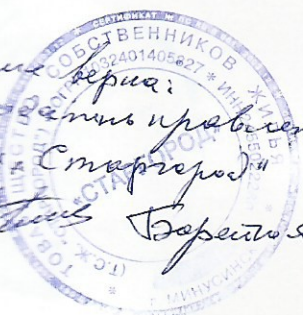
Мензусетский городской филиал ДФГУП «Красноярский Краевой государственный центр технической инвентаризации и оценки зданий, строений, сооружений»		Инв. № Кварт. №
Лист № 2	ПОЯСНЯЮЩИЙ ПЛАН на строение Лит. А по ул. Богграда домовл. № 72 кв. №	Масштаб 1:70
Дата 25.09.02	Исполнитель Мензусетский	Подпись
	Проверил Кочеева	

ул. Ленинград



ул. Богграда

Юлия Сергеевна
 Председатель правления
 ТСЖ «Старгород»
 Юлия Сергеевна



Митусинский городской филиал ДФГУП «Красноярский Краевой государственный центр технической инвентаризации и оценки зданий, строений, сооружений»		Инв. Кварт. №
Лист № 2	ПОЯСНЯЮЩИЙ ПЛАН на строение Лит. А по ул. Богграда домовл. № 1а кв. №	Масш 1:100
Дата	г. Митусинск	Подп.
25.09.02	Исполнитель Проверил	КОФТАНЮК КОЧЕВОВА

Перечень документов, приложенных к настоящему паспорту

№ п/п	Наименование	Дата составления	Масштаб	Количество листов	Примечание
1.	План земельного участка	25.09.2002	1:500	1	
2.	Позэтажный план дома		1:100	2	
3.	Экспликация				
4.	Вкладыши:				
а)	для оценки основных строений			2	
б)	для оценки надворных строений			3	
в)	для оценки сооружений			1	

25 " сентября г 2002
 5 " ноября 2002
 " г.

Исполнил И.И.И. (Коротаев)
 Проверил А.А.А. (Кочевы)
 А.А.А. (Кочевы)
 Директор филиала КГЦТИ и ОЗСС

Последующие обследования

Дата завершения работы	" " г.	" " г.	" " г.
Исполнил:			
Проверил:			
Директор филиала КГЦТИ и ОЗСС			

Юлия Серга
 Председатель правления
 ТСЖ «Старград»
 Юлия Серга



Mypramha,

THE CHURCH SOCIETY, KILIMNOGHERY, CO. DUBLIN.

No.	Name	Age	Sex	Profession	Religion
1	John Joseph	20	M	Labourer	Roman Catholic
2	Thomas	15	M	Schoolboy	Roman Catholic
3	William	12	M	Schoolboy	Roman Catholic
4	Elizabeth	10	F	Schoolgirl	Roman Catholic
5	James	8	M	Schoolboy	Roman Catholic
6	Mary	7	F	Schoolgirl	Roman Catholic
7	Patrick	6	M	Schoolboy	Roman Catholic
8	John	5	M	Schoolboy	Roman Catholic
9	Michael	4	M	Schoolboy	Roman Catholic
10	Robert	3	M	Schoolboy	Roman Catholic

Name of the person who has been baptized: _____
 Name of the person who has been baptized: _____
 Name of the person who has been baptized: _____

No.	Name	Age	Sex	Profession	Religion

