

СКОРОСПИВАТЕЛЬ

---

---

---

ДЕЛО № \_\_\_\_\_

Богграда,  
5

---

\_\_\_\_\_ год

Хранить \_\_\_\_\_ лет

1. Республика РСФСР
2. Область \_\_\_\_\_
3. Город (поселок) Винзавинск
4. Район в городе \_\_\_\_\_
5. Квартал \_\_\_\_\_

## ТЕХНИЧЕСКИЙ ПАСПОРТ

НА ЖИЛОЙ ДОМ ГОСУДАРСТВЕННОГО ОБЩЕСТВЕННОГО ЖИЛИЩНОГО ФОНДА  
ФОНДА ЖИЛИЩНО-СТРОИТЕЛЬНЫХ КООПЕРАТИВОВ

6. По улице Богграда

7. № дома 5

8. №№ корпусов \_\_\_\_\_

9. Инвентарный номер \_\_\_\_\_



Паспорт составлен по состоянию на 15.02 1988 г.

/ Начальник БТИ *[Signature]*  
(подпись)

1. Категория  
фонда \_\_\_\_\_

2. Литер А 2/к

I. Техническая характеристика жилого дома (строения)

3. № корпуса (строения) \_\_\_\_\_

Ул. Бограда, 5

II. Собственники (фондодержатели)	Долевое участие	№№ реестра
1	2	3
<u>Микушевская мебельная фабрика</u>		
<u>Баланс</u>	<u>83720000</u>	
<u>Р-Восемьдесят три миллиона семьсот двадцать тысяч</u>		
<u>И. Бухт.</u>	<u>И. Бухт.</u>	



III. Общие сведения

1. Серия, тип проекта	_____	9. Число комнат, шт.	<u>11</u>
2. Число этажей, шт.	<u>2</u>	10. Площадь нежилых помещений, м <sup>2</sup>	_____
3. Площадь застройки, м <sup>2</sup>	<u>182.4</u>	11. Материал стен	<u>Кирпич</u>
4. Объем здания, м <sup>3</sup>	<u>1122</u>	12. Год постройки	<u>1960</u>
5. Общая площадь, м <sup>2</sup>	<u>229.7</u>	13. Стоимость восстановления, руб.	_____
6. Площадь балконов и террас, м <sup>2</sup>	<u>—</u>	14. Стоимость действительная, руб.	<u>83720000</u>
7. Жилая площадь, м <sup>2</sup>	<u>152.0</u> <u>158.3</u>	15. Физический износ, %	_____
8. Число квартир, шт	<u>7</u>		

#### IV. Распределение площади

1	2	3	4	5	Из общего числа площади				Распределение квартир по числу комнат						
					6	7	8	9	10	11	12	13	14	15	
															В отдельных квартирах
	Кол-во жилых квартир	7								5	1	1			
	Кол-во жилых комнат	11								5	2	3			
	Общая площадь, м <sup>2</sup>	229.7								133	34.5	62.2			
	Жилая площадь, м <sup>2</sup>	158.3								86.7	23.6	48.0			
		152.0										41.7			

#### V. Нежилые помещения

1	2	3	4	5	6	7	8	9	10	11	12	13	14	15	16	17
Площадь	Жилая в нежилых помещениях	Торговая	Производственная	Складская	Бытового обслуживания	Гаражи	Учрежденческая	Общественного питания	Школьная	Учебно-научная	Лечебно-санитарная	Культурно-просветительная	Театров и зрелищных предприятий	Творческие мастерские	Ирочая	Всего

#### VI. Благоустройство общей площади (кв. м)

2	3	4	5	6	7	8	Отопление				Ванная			18	19	20	21	22	23	24	25		
							центральное				13	14	15									16	17
							от АБВ ТЭЦ	от ТЭЦ Мин-энерго	от соб. котельн.	от гр. или кв. котельн.													
229.7																							
	229.7																						
		229.7																					
			229.7																				
																						229.7	

VII. Техническое описание конструктивных элементов и инженерного оборудования

№ п.п.	Наименование конструктивных элементов	Описание конструктивных элементов (материал, конструкция, отделка и прочие)	Износ в %
1	2	3	4
1	Фундамент	бутовый ленточный	40
2	а. Наружные внутренние капитальные стены б. Перегородки	кирпичные $t = 2,5$ кирп.	45
3	Перекры.	Чердачные	40
		Междуэтажные	35
		Подвальные	
4	Крыша	шиферн по дер. обрешётке	40
5	Полы	дощатые окрашенные	45
6	Проем	Оконные	35
		Дверные	40
7	Отделочн. работы	Наружная отделка	штукатурка
		а. б. в.	
		Внутренняя отделка	штукатурка стен и потолка побелке известью.
8	Санитарно и электротехн. работы	Центральн. отоплен.	да
		Печное отопление	
		Водопровод	да
		Электроосвещение	да
		Радио	да
		Телефон	да
		Телевидение	да
		с газ. колонкой	
		с дров. колонкой	
		с гор. водой	нет
		Горячее водоснабж.	да
		Вентиляция	да
		Газоснабжение	газальдер.
Мусоропровод			
Лифты			
Канализация	да		
9	Разные работы		

ПЕРЕЧЕНЬ ДОКУМЕНТОВ, ПРИЛАГАЕМЫХ К ТЕХНИЧЕСКОМУ ПАСПОРТУ:

1. поэтажные планы *2 шт.*
2. Экспликация к поэтажным планам *1 шт.*
3. Сх. план *1 шт.*

Особые отметки:

---

---

---

---

---

---

---

---

---

---

Паспорт выдан \_\_\_\_\_

/ Начальник БТИ *Колес* \_\_\_\_\_

Раздел № 1

к техническому паспорту на жилой дом

1. Экспликация земельного участка, м<sup>2</sup>

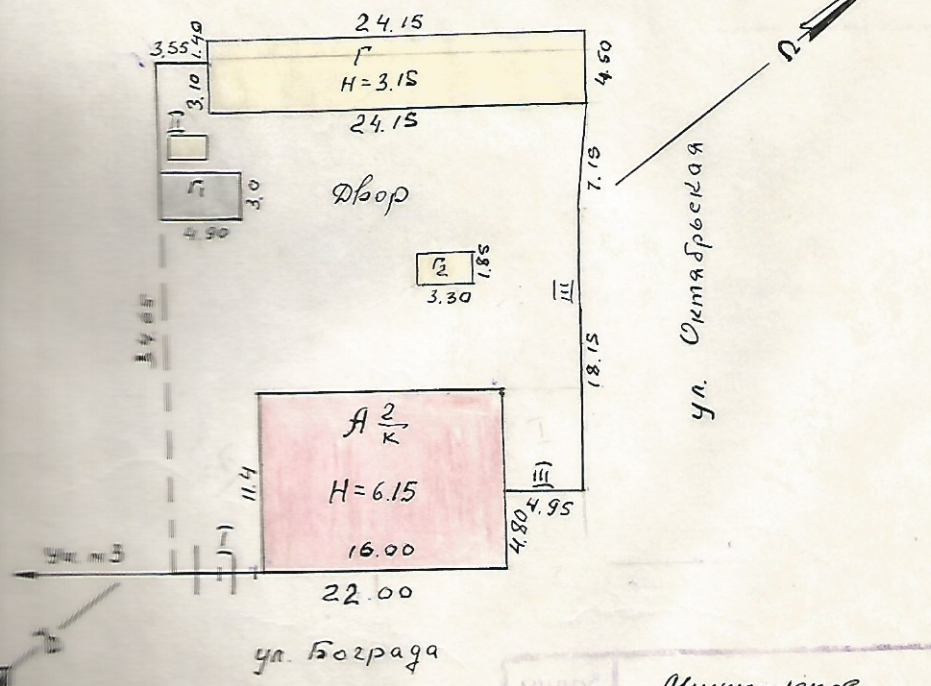
Всего		Застроенн. плод.			Незастроенная площадь													
по землеотрод-ным документам	по фактическому использованию	всего	под основными строениями	под прочими по-стройками и со-оружениями	асфальтовые покрытия	прочие замоще-ния	грунт	Оборудован. площадки				всего	Зеленые насаждения					
								всего	спортивные	детские	хозяйств.		в т. ч.					
													газон с деревьями	плодовый сад	газоны цв. клумбы	огород	прочие	
1	2	3	4	5	6	7	8	9	10	11	12	13	14	15	16	17	18	
	907	363.4	229.7	133.7			543.6											

Назначение и характеристика основных и служебных строений холодных пристроек, подвалов, дворовых сооружений, замощений

Литер по плану	Назначения	Площадь, м <sup>2</sup>	Объем, м <sup>3</sup>	Описание конструктивных элементов										Восстановит. стоимост в руб.	Износ	Действительная стоимость в руб.
				фундамент	стены и перегородки	перекрытия	кровля	полы	проемы							
1	2	3	4	5	6	7	8	9	10	11	12	13	14	15	16	
A	основное	229.7	1122	бум. бл.		дер.	шир. дер.	пр.							40	
Г	сарай	108.7	342	г. ст.	теп.		шир.								45	
Г <sub>1</sub>	гаран	14.7													40	
Г <sub>2</sub>	набее	6.1		н. ст.				теп.	без обшивки						40	
I	ворота	11.1		г. ст.			голубые								30	
II	ударная	4.2		г. ст.	теп.		теп.								60	
III	забор	75.2			теп.	обн.	сплошной	Н=2.10							60	

огорода	прочие
17	18

План	Действительная стоимость в руб.
16	



площадь = 136 м<sup>2</sup>

Минусинское бюро технической инвентаризации	Дата 1988 г.
Лист № 16 ПЛАН ЗЕМЕЛЬНОГО УЧАСТКА (МАСШТАБ 1:500) ул. Богграда п 5	
Дат 15.02.1988 г.	Исполнитель: Шамиля И. О. Наумов В. С. Терехих В. Е. Сметанчик Г. К.
240288	Подпись: [Signature]



3. Общая стоимость строений и сооружений на участке (в руб.)

В ценах какого года	Основные строения		Служебные строен. и соор.		Есго	
	восстановит. стоимость (балансовая)	действит. стоимость	восстановит. стоимость (балансовая)	действит. стоимость	восстанов. стоим. (балансовая)	действит. стоимость
1	2	3	4	5	6	7
	Балансовая стоимость				36396 руб	
	согласно				февраля 1988 года.	

ПРИЛАГАЕТСЯ ПЛАН ЗЕМЕЛЬНОГО УЧАСТКА

Начальник БТИ \_\_\_\_\_  
(подпись)

Инвентарный номер БТИ

Эксплуатационные показатели жилого дома (строение)

по ул. Богородо

- |   |   |
|---|---|
| 1. Проектная организация _____  | 14. Количество лестн. клеток (шт.) <u>1</u> |
| 2. Генеральный подряд _____   | 15. Количество лифтов _____                 |
| 3. Эксплуатационная организация _____   | 16. пассажирских _____                      |
| 4. Дата принятия в эксплуатацию <u>1960</u>   | 17. грузовых _____                          |
| 5. Оценка приемочной комиссии _____   | 18. Высота техподполья _____                |
| 6. Год последнего капитального ре-<br>монта _____   | 19. Количество кухонь <u>7</u>              |
| 7. Балансовая стоим. (руб.) <u>36396</u>  | 20. ванных комнат <u>1</u>                  |
| 8. Уборочная площадь общих<br>коридоров и мест общего<br>пользования (м <sup>2</sup> ) _____      | 21. туалетов <u>7</u>                       |
| 9. Уборочная площадь лестниц<br>(м <sup>2</sup> ) <u>18,4</u>                                     | 22. совмещ. санузл. _____                   |
| 10. Средняя внутренняя высота по-<br>мещения (м) <u>2,7</u>                                       | 23. Площадь фасадов _____                   |
| 11. Срок службы <u>100-120</u>  | 24. Площадь кровель _____                   |
| Полная норма амортиз. отч. в т. ч.<br>на кап. ремонт _____  | 25. Расход тепла ККАЛ-ч _____               |
| 12. Норма отчисл. на текущий<br>ремонт _____  | Расход воды расчетный м -ч _____            |
| Межремонт. период для кап.<br>ремонта _____   | Расчетный расход газа _____                 |
| 13. Средняя площадь квартиры <u>21,71</u><br>(м <sup>2</sup> ) <u>полезная-32,81, жилая 22,61</u> | Расход эл. энергии квт _____                |

### Использование жилой площади

		Для посемейного заселения	Общешития	Гостиницы	Маневр. фонд	Служебная площадь	Нежилая площадь в жилых помещениях
1	2	3	4	5	6	7	8
	Количество квартир						
	Количество комнат						
	Общая площадь м <sup>2</sup>						
	Жилая площадь м <sup>2</sup>						

### Нежилые помещения, используемые для нужд эксплуатационных организаций

	Площадь м <sup>2</sup>	Жилищная контора	Комнаты детских дружин	Красные уголки, клубы	Мастерские	Склад жил. орган.	Теплоузел	Котельная
1	2	3	4	5	6	7	8	9
	Общая основная м <sup>2</sup>							
	Общая вспомог. м <sup>2</sup>							

### П-Э. Уборочная площадь земельного участка м<sup>2</sup>

Всего	Дворовая территория							Всего	Уличный тротуар			Кроме того, арочные проезды		
	в том числе								в том числе			асфальт	прочие покрытия	
	асф. покрыт.		прочие за-мошен.	площ. оборуд.		грунт	зелен. насаждения		асфальт	зеленые насаждения	грунт			
проезд	тротуар	детские		спортив.	грунт			асфальт				зеленые насаждения	грунт	
1	2	3	4	5	6	7	8	9	10	11	12	13	14	15
								543,6						

### Сводная ведомость расходов на эксплуатацию здания

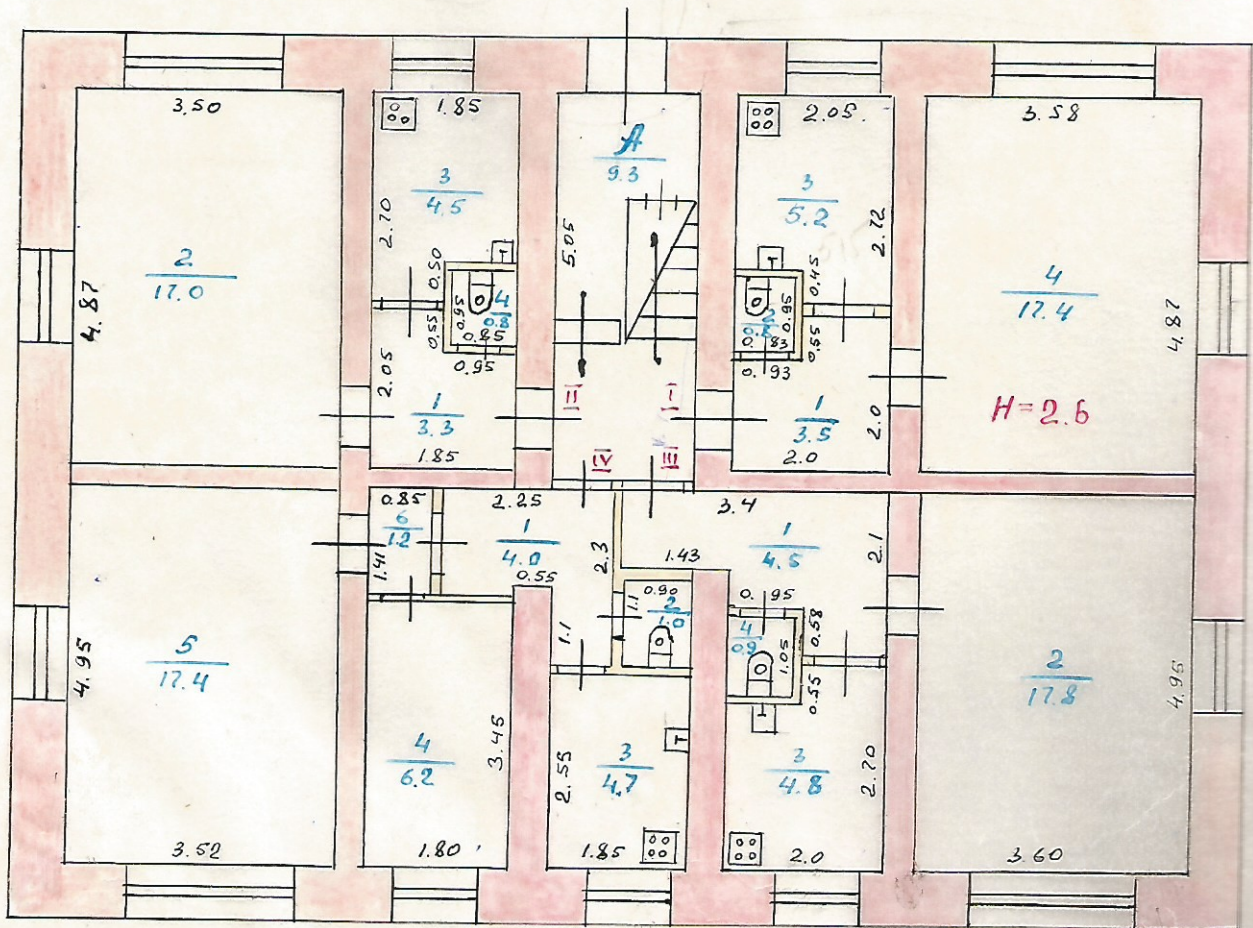
Вид затрат	Суммарные затраты за период...	Примечание
Затраты на кап. ремонт		
Затраты на содержание зд.		

Техническое описание конструктивных элементов и инженерного оборудования

№№	Части зданий, конструкций инженерного оборудования		Ед. изм.	Кол-во	Техническое состояние	Требуется		Отре-тиро за кол.	
						ремонт	смена		
1	2		3	4	5	6	7	8	
Фундамент	Ленточные	1.	п.м.						
		2.	»						
	под отд. оп.	1.	шт.						
		2.	»						
	Цоколь	С фасада							
		Дворовой							
Стены	Наружные	1.	квм						
		2.	»						
		3.	»						
	Внутрен.	1.	»						
		2.	»						
	Колонны и столбы	1.	шт.						
		2.	»						
		3.	»						
	Фасады	Фасады лицевые		м <sup>2</sup>					
» дворовые		»							
Карнизы		п.м.							
Балконы		м <sup>2</sup>							
Эркеры		шт.							
Лоджии		»							
Пожарные лестн.		п.м.							
Водоотводящие устройства		Трубы стальные		п.м.					
	» чугунные		»						
	Воронки и отг.		шт.						
	Покр.т. пояск. и др.		п.м.						
	Крыши	Кровля 1		м <sup>2</sup>					
Кровля 2		»							
Парапеты и реш.		п.м.							
Строп. система		»							
Обрешетка		м <sup>2</sup>							

Требуется	Отремонтировано за год
Смена	Кол.
7	8

Лист А<sup>2</sup>/<sub>к</sub> 13т  
H=6.15



ул. Богграда

МЖ	Минусинское	Бюро
РСФСР	технической инвентаризации	
Лист	ПОСТАНОВИЛ	
№	на строение лит.	
Дата	Богграда дом № 5 г. Минусинск	
15.02	Исполнитель	Наумов В. С.
1988г	Проверил	Терехин В. Е.
22.4.88		Сметанюк Г. К.

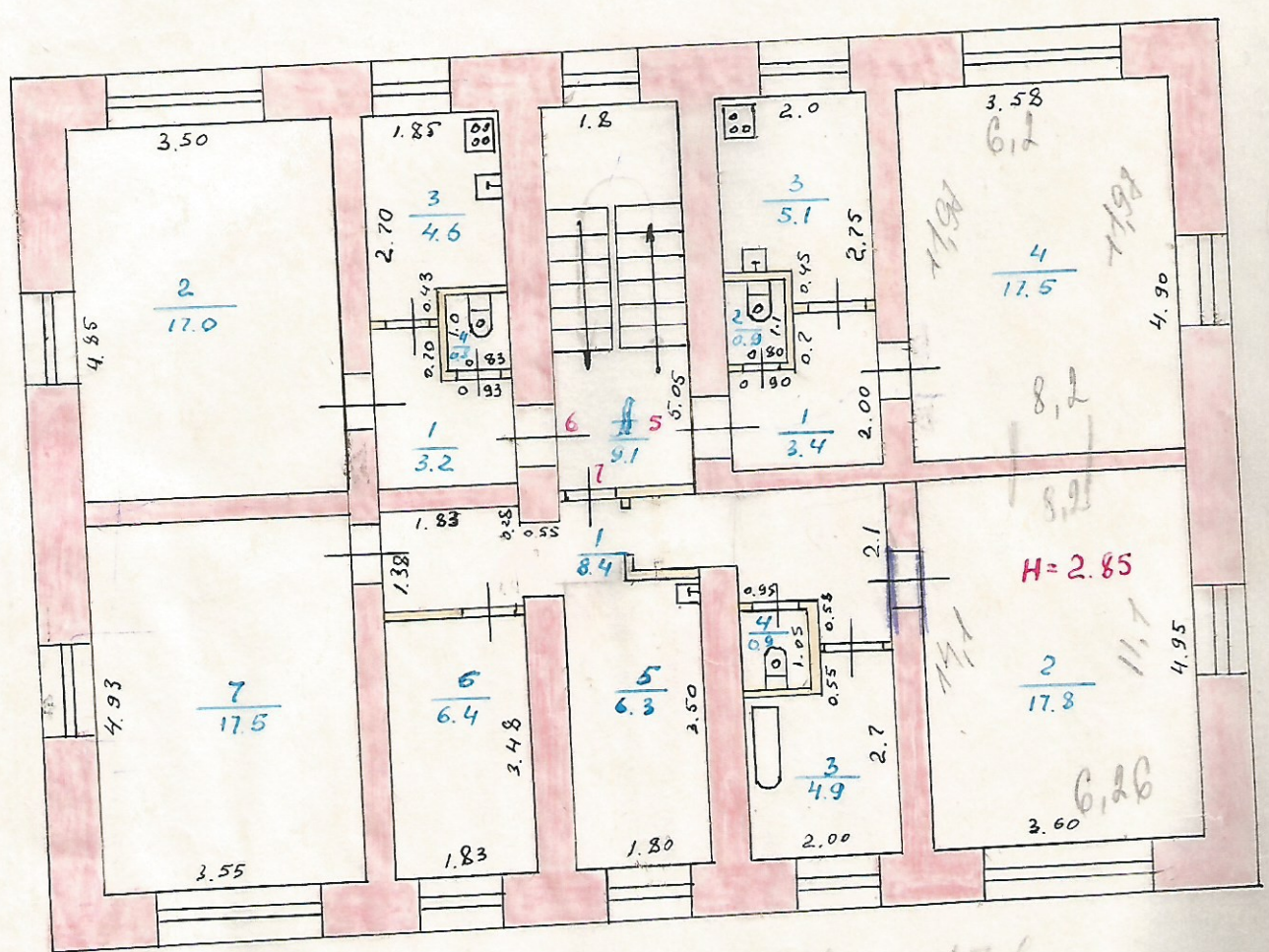
# Экспликация

к плану строения лит. **А** домовладения № **5** по ул. **Богграда**

Этаж	№ помещения или квартиры	№ комнаты	Назначение частей помещений (жилая, конторская, классная, больничная, каб. врача, магазин, столовая, кухня, коридор, туалет и т. д.)	Площадь по внутреннему обмеру								внутренняя высота комнаты			
				общая полезная	в том числе										
					учреждения	жилая	культурно-просветительная	коммунально-бытовая	лечебно-санитарная и детских учреждений	торговая	складская		производствен.	служебно-подсобнос	прочая
1	1	1	Коридор	3.5							3.5			2.6	
		2	Туалет	0.8								0.8			
		3	Кухня	5.2								5.2			
		4	Комната	17.4	17.4										
				26.9	17.4						9.5				
2	1	1	Коридор	3.3							3.3				
		2	Комната	17	17										
		3	Кухня	4.5								4.5			
		4	Туалет	0.8								0.8			
				25.6	17						8.6				
3	1	1	Коридор	4.5							4.5				
		2	Комната	17.8	17.8										
		3	Кухня	4.8								4.8			
		4	Туалет	0.9								0.9			
				28.0	17.8						10.2				
4	1	1	Коридор	4.0							4.0				
		2	Туалет	1.0								1.0			
		3	Кухня	4.7								4.7			
		4	Комната	6.2	6.2										
		5	—	17.4	17.4										
		6	Коридор	1.2								1.2			
				34.5	23.6						10.9				
Итого по этажу.				115	75.8						39.2				

Этаж	№ помещения или квартиры	№ комнаты	Назначение частей, помещений (жилая, конторская, классная, больничная, врача, магазин, столовая, кухня, коридор, туалет и т. д.)	Площадь по внутреннему обмеру													
				общая полезная	учрежденческая	жилая	культурно-просветительная	коммунально-бытовая	лечебно-санитарная и детских учреждений	торговая	складская	производствен.	служебно-подсобная	прочая	внутренняя высота комнаты		
																в т. ч.	
II	5	1	коридор	3.4										3.4		2.85	
		2	туалет	0.9											0.9		"
		3	кухня	5.1											5.1		"
		4	комната	17.5		17.5											"
				26.9		17.5								9.4			
	6	1	коридор	3.2										3.2		"	
		2	комната	17.0		17.0										"	
		3	кухня	4.6											4.6		"
		4	туалет	0.8											0.8		"
				25.6		17.0								8.6			
	7	1	коридор	8.4										8.4		"	
		2	комната	17.8		17.8										"	
		3	ванная	4.9											4.9		"
		4	туалет	0.9											0.9		"
		5	<del>кухня</del> <del>комната</del>	6.3		<del>6.3</del>									6.3		"
		6	комната	6.4		6.4											"
		7	"	17.5		17.5											"
				62.2		48.0								14.2			
						41.7								20.5			
		Итого по 2 этажу		114.7		<del>82.5</del> 76.2								<del>32.2</del> 38.5			
		Итого по дому		229.7		158.3 152.0								71.4 77.7			
I	А	лестничная клетка		9.3										9.3			
II	А	"		9.1										9.1			
		Итого:		18.4													
				948.1													

2-ой этаж  
5х6 + 17,8



7х6 - 17,8



# Характеристика

жилого дома по ул. Богарада 5.

1. Год ввода - 1960г, 2-х этажный, 7-ми квартирный.
2. Общая площадь -  $229,7 \text{ м}^2$ , жилая площадь  $V - 1122 \text{ м}^3$ ,  $S_{\text{застр.}} - 182,4 \text{ м}^2$
3. Материал стен - кирпич  
Отделка  $S - 40,32 \text{ м}^2$
4. Фундамент бутовый, ленточный.
5. Перекрытие - деревянное, утепленное.
6. Крыша шиферная  $S - 246,2 \text{ м}^2$
7. Размер окон 13шт.
8. Размер дверей 7шт + 1
9. Отопление, холодная и горячая вода, ванна, туалет, канализация, газоснабж.

Составил: техник ЖЭУ-1

Иванова

## ДЕФЕКТНАЯ ВЕДОМОСТЬ

на текущий ремонт жилого дома по ул. Бограда, 5

№ п/п	Наименование работ	Един. измерен.	Объём
I.	Ремонт штукатурки стен фасада	м2	84
2.	Известковая окраска стен фасада	м2	337
3.	Ремонт бетонной отмостки	м2	38,4
4.	Ремонт шиферной кровли	м2	68
5.	Замена дверного полотна	шт.	I
6.	Ремонт дерев. полов на лестничной площадке	м2	9
7.	Ремонт штукатурки стен подъезда с расчисткой краски до 20%	м2	56
8.	Улучшенная масляная окраска стен с расчисткой старой окраски до 10%	м2	24
9.	То же оконных блоков	м2	5,32
10.	То же двери дверных блоков	м2	4,8
11.	То же деревянных лестниц	м2	24
12.	Замена ворот с калиткой	шт.	I.

Техник ЖЭУ-1

И.В.Щетникова

Техническое описание конструктивных элементов и инженерного оборудования

№ 1-11  
ОООП

16

Части зданий, конструк- ций инженерного обо- рудования	Ед. изм.	Кол-во	Техническое состояние	Требуется		Отремон- тировано за год
				ремонт	смена	
2	3	4	5	6	7	8

Заменена теплотрасса 1996  
и переобрезка с Октября.

Черезо-  
Окна и двери  
Лестницы

Отмостки	кв. м			
Приямки	>			
Крыльца	>			
Спуск в подвал	кв. м			

Благоус-  
ройство

# Техническое описание конструктивных элементов и инженерного оборудования

№	Части здания, конструкций инженерного оборудования	Ед. изм.	Кол-во	Техническое состояние	Требуется		Справочные данные
					ремонт	смена	
1	2	3	4	5	6	7	8
	Центральное отопление	Радиаторов	секций				
		Сетей	п. м.				
	Котельные	Котлов на газе	кв. м				
		Котлов на угле	кв. м				
		Узлов управления ТЭЦ	шт.				
	Горячее водоснабжение	Сетей	п. м.				
		Бойлеров	шт.				
		Газовых колонок	шт.				
		Дровяных колонок	шт.				
	Водопровод и канализация	Сетей водопровода	п. м.				
		Раковин	шт.				
		Умывальников	шт.				
		Ванн	шт.				
		Душевых установок	шт.				
		Водомеров	шт.				
		Сетей канализации	п. м.				
		Унитазов	шт.				
		Смывных бачков	шт.				
			Газооборудование	Сетей	п. м.		
Счетчиков	шт.						
Газовых плит	шт.						
Агрегатов АГВ	шт.						
	Вентиляция	Коробов в помещениях	п. м.				
		Сетей	п. м.				
	Электр. оборудование	Счетчиков силовых	шт.				
		Счетчиков общ. польз.	шт.				
		Счетчиков квартир.	шт.				
		Щитовых	шт.				
		Фотоэлектронных приб.	шт.				
		Лифтов	шт.				
	Прочее оборудование	Мусоропровод. стояк.	шт.				
		Телеантенн коллективн.	шт.				
		Вводов телефонной сети	шт.				
	Подкачивающие установки	Насосов	шт.				
		Бачков	шт.				