

ИВАНОВО-ФРАНКОВСК

СКОРОСШИВАТЕЛЬ

ДЕЛО № _____

БОЛЫШЕЩЕВЦОВСКАЯ

№ 1, 1987

ГОД

ХРАНИТЬ _____ ЛЕТ

Бавенбургская 1а
общественные

- 1 Джанов
- 2 Точафов
- 3 Игнатюшина
- 4 Сотниченко
- 5 Назарова
- 6 Стефанова
- 7 Копылова
- 8 Евменева
- 9 Шенюга
- 10 Шафенова
- 11 Морозов
- 12
- 13 Кеминова
- 14 Кеменова

ул. Большевистская, 1а



ТЕТРАДЬ

для _____

учени _____ класса _____

школы _____

Дата	Имена	Возрастная категория	Вид	Средняя температура
и	какие-то	идеи или побуждения	без	
виз.	смы.	гусеница	измер.	
смерть				
1998	1. Тисс и муравьи	к пробам	10 м ²	взрослая после интенсивной схватки
1996	2. Засиена гусеница	Белая	2, 7 м ²	Засиена гусеница Белая
	Засиена мушкетера	многочислен	6, 5 м	мушкетер редкий
	возраст	от 10 до 15 лет		
1997	Засиена	нет	15 м	каменная
	и	взрослая		
	и	взрослая		
15.07.99	Тисс	мушкетер	8 м ²	мушкетер редкий
	и			
	Тисс	мушкетер	40 м ²	мушкетер
	Тисс	мушкетер	1 м ²	мушкетер

1998

1997

13.03.2000					
Животные мышь 7,8	Деревья	Животные мышь 7,8	Деревья	19 м ²	мышь животные
Животные мышь 7,8	Деревья	Животные мышь 7,8	Деревья	45,5 м ²	мышь животные
Животные мышь 7,8	Деревья	Животные мышь 7,8	Деревья	1,8 м ³	мышь животные
Животные мышь 7,8	Деревья	Животные мышь 7,8	Деревья	1 м ²	мышь животные
Животные мышь 7,8	Деревья	Животные мышь 7,8	Деревья	140 м ²	мышь животные
Животные мышь 7,8	Деревья	Животные мышь 7,8	Деревья	16 м ²	мышь животные

<p>Наименование конструкции, оборудования и элементов маломощности</p>	<p>Оценка состояния или краткое описание дефекта и пригно его возникновения (с указанием примерного объема работ и место дефекта).</p>	<p>Решение о принятии мер (как или тек. масса ватосен. ббсидт. предпр.; тек. рел. жми. помещ. ватосен. невоздой. да их есет.</p>
--	--	--

[Faint handwritten notes and bleed-through from the reverse side of the page, including names and dates.]

№	P. U. O	Дата	Курс	Консервация	Гарантия	Запись
1	Lusumb B. B	10.03.2000	—			<i>[Signature]</i>
2	Tonapob H. B	10.03.2000	—			<i>[Signature]</i>
14	Kamumba O. A	10.03.2000	—			<i>[Signature]</i>

ДЕЛО

№

г. Ленинград
ул. Большевской
1.5

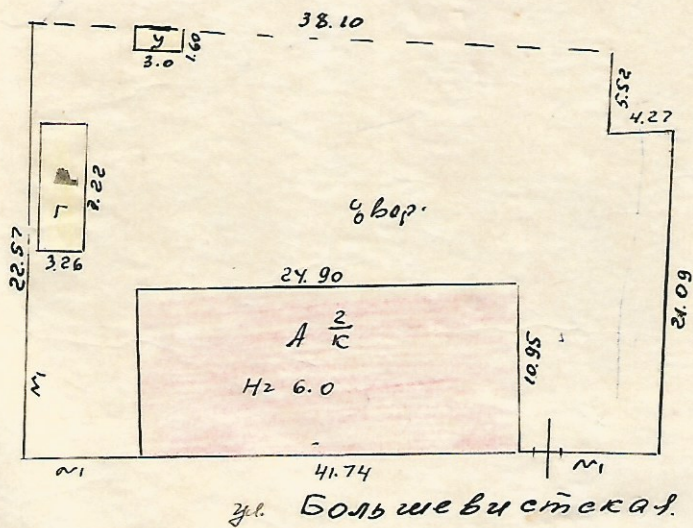
Начато " " 19 г.

Окончено " " 19 г.

На _____ листах

СХЕМАТИЧЕСКИЙ ПЛАН

1/5
улицы Большевикской



Исполнил Россет

Проверил _____

24 января 1973 г.

Масштаб 1:500

Техническая инвентаризация домовладения

города Ленинград

Категория владельцев и пользователей строений (подчеркнуть)
 Местные Советы: а) горжилуправление; б) аренда госучрежден. и предприятий; в) аренда граждан; г) отделы, управл. и тресты местных Советов.
 Госучрежд и предпр. [кроме учреждений и предприятий местных Советов.]
 Кооперативно-колхозное и др. общественные организации (кроме ЖКС и ДСК).
 ЖКС и ДСК.
 В личной собственности граждан или на праве застройки.

КАРТОЧКА

на основное строение

Литера А
по плану

Район _____

Домовладение № 1
по Боевше войсковой

Кв. _____

Ин. № _____

Ул. _____

Карточка составлена

24. декабря 1938г.

I. Общие сведения по строению

1. Владелец (наименование) _____
2. Документы _____
3. Основное назначение строения жилое
4. Преимущественное использование строения жилое
5. Год постройки 1968
6. Число этажей (без подвалов, мезонинов и мансард) два
7. Имеются ли, кроме того, подвал жилой или нежилой; полуподвал жилой или нежилой (подч.) _____
8. Средняя высота помещений 2.65; 2.70 м 9. Общая полезная площадь 401.15 кв. м.
 а) в том числе жилая площадь 280.6 кв. м б) из жилой площади находятся в подвалах _____ кв. м.
10. Число квартир 18 11. Число комнат 18 12. Встроенные помещения _____ кв. м.

II. Благоустройство строения (указать: да, нет)

Дата записи	Электроосвещение	Хоз. питьевой водопровод	Специально пожарный водопровод	Канализация	Ванны [шт.] с колонк.		Газ	Телефон	Радиограм.	Система отопления				Лифт (шт.)		Вентиляция
					дровяные	газовые				11	12	13	14	15	16	
	<u>да</u>									<u>водное</u>						

III. Исчисление площадей и объемов, основных и отдельных частей строения (подвалов, полуподвалов, мезонинов, мансард) и построек

Литеры по плану	Наименование частей строения и пристроек	Формула для подсчета площадей по наружному обмеру	Площадь [кв. м]	Высота [м]	Объем (м. куб)
1	2	3	4	5	6
<u>А</u>	<u>24.90 × 10.95</u>	<u>24.90 × 10.95</u>	<u>272.60</u>	<u>6.0</u>	<u>1635</u>

IV. Описание конструктивных элементов строения и определение износа

№ п. п.	Наименование конструктивных элементов	Описание элементов (материал, конструкция или система, отделка и проч.)	Техническое состояние элементов (хорошее, удовлетвор., деформации осадки, вылучивание, гниль, грибок, запущенность, провисание и пр.)	Удельные веса типового элемента	Ценностные коэффициенты	Удельные веса после применения цен. коэффит.	Проц. износа элемент. в натуре	Проц. износа элемент. ко всему строению	Температура	15	проц. износа элемент.
1	2	3	4	5	6	7	8	9			10
1	Фундамент	бейтонный асфальт					0				
2	Наружные и внутренние капитальные стены	ксеричные т. о. 60	0				0				
3	Перегородки	ксеричные	0				0				
4	Перекрытие чердачное	железобетонное					0				
5	Перекрытие междуэтаж.	железобетонное					0				
6	Крыша	деревянная на обрешетке					0				
7	Полы 4-го этажа	деревянные отраваемые	0				0				
8	Полы 2-го этажа	деревянные отраваемые					0				
9	Проемы окна двери	на 2 этажах перемыка в проеме	0				0				
		трехстворчатые	0				0				
10	Внутренняя отделка	штукатурено окраска окон и дверей	0				0				
11	Наружная отделка	штукатурено окраска фасада и дверей					0				
12	Отоплен. печи кухон. очаги						0				
		плита					0				
13	Разные работы										

Итого по всем элементам по графам 7 и 9 или 10 и 11

Расчет износа основного строения

Наличие постоянной сырости в осн. стр. (какие элем. и в какой степени)

VII. Техническое описание пристроек к основному строению

№ п. п.	Наименование	Пристройка	Пристройка	Пристройка	Пристройка
		лит. _____ владелец	лит. _____ владелец	лит. _____ владелец	лит. _____ владелец
1	Фундамент				
2	Стены				
3	Полы				
4	Потолки				
5	Крыша				
6	Дополнительные устройства				
7	Проц. износа				

VIII. Исчисление восстановительной и действительной стоимости основного и отдельных частей строения и пристроек

Литер по плану	Наименование частей строения или пристроек	№ оценочн. таб.	Стоимость 1 куб. м. по таблице	Ценности. коэффиц.	Стоимость 1 куб. м. после применения цен. коэффициента	Надбавка к стоимости 1 куб. м. (руб.)				Стоимость 1 куб. м. с надбавкой	Объем куб. м.	Восстановит. стоимость [в тыс. руб.]	Проц. износа	Действител. н. стоимость [в тыс. руб.]	Текущ. стоимость	
						электричество	водопровод	канализация	газ						восстановит. стоимость	проц. износа
Итого . . .																

_____ 197 г. Работу выполнил: техник-инвентаризатор Фомин

_____ 197 г. Проверил: техник-контролер _____

_____ 197 г. Принял: начальник бюро технического учета _____

IX. Отметки о внесении текущих изменений

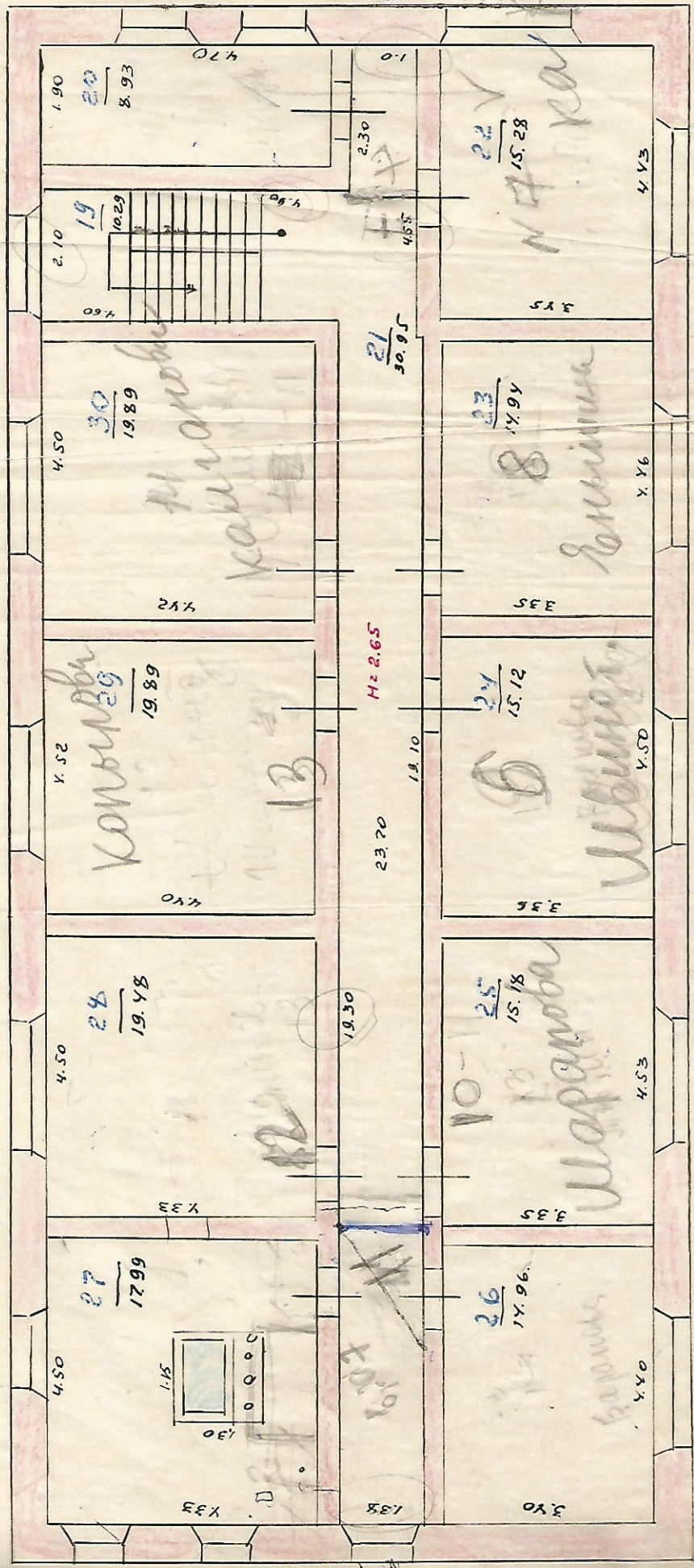
Текущие изменения внесены	_____ 197 г.	_____ 197 г.	_____ 197 г.	_____ 197 г.
Техник-инвентаризатор				
Техник-контролер				
Начальник бюро инвентариз.				

ПОЭТАЖНЫЙ ПЛАН

А

ВХОД ПО УЛ. БОЛЬШЕВСКАЯ Д. № 15 М. МЕНЕЖЕРСКОЕ

1 этаж



ул. Большевикская

Толщина стен 0.60

Площадь окон 2.0 x 2.20; 1.0 x 1.40

Площадь дверей 2.20 x 0.90

Адрес -

ул. Яковлева 3

Масштаб 1 : 100

ЭКСПЛИКАЦИЯ

Этаж

и поэтажному плану дома,

расположенного в городе (поселке) Менделеевск

по улице (пер.) Росбашевской № 18

1	2	3	4	5	6	Площадь по внутреннему обмеру в кв. м				11	12
						7	в том числе				
							8	9	10		
8/50	I	I	1	коридор		30.84		30.84			
			2	комната		8.43	8.43				
		✓	3	комната		14.83	14.83				
			4	комната		14.51	14.51				
			5	комната		14.89	14.89				
			6	комната		14.59	14.59				
			7	комната		14.36	14.36				
			8	кухня		17.35		17.35			
			9	комната		18.59	18.59				
			10	шкаф		0.29		0.29			
			11	шкаф		0.33		0.33			
			12	комната		18.31	18.31				
			13	шкаф		0.32		0.32			
			14	шкаф		0.32		0.32			
			15	комната		18.48	18.48				
			16	шкаф		0.32		0.32			
			17	шкаф		0.34		0.34			
			18	Лейтенианта Косыгина		11.17		11.17	11.17		
			Итого по I этажу			198.25	186.99	50.09	11.17		

156

2111

ЭКСПЛИКАЦИЯ

к поэтажному плану дома,

расположенного в городе (поселке) _____

улице (пер.) _____

№ _____

Этаж по плану	Этажи (начиная с 1-го этажа и кончая мезонином)	Номер помещения (квартиры и пр.)	№ по плану строения комнаты, кухни, коридора и т. п.	Назначение частей помещения: жилая комната, кухня, коридор, ванная и т. п.	Формула подсчета площади по внутреннему обмеру	Площадь по внутреннему обмеру в кв. м				Высота помещения по внутреннему обмеру	Примечание: самовольно возведенная или самовольно переоборудованная площадь
						общая полезная	в том числе		прочая		
							жилая	вспомогательная (подсобная)			
2	3	4	5	6	7	8	9	10	11	12	
II		19	Косынка	Косынка		10.29			10.29		
		20	Косынка			8.93	8.93				
		21	Коридор			30.95		30.95			
		22	Косынка			15.28	15.28				
		23	Косынка			14.94	14.94				
		24	Косынка			15.12	15.12				
		25	Косынка			15.18	15.18				
		26	Косынка			14.96	14.96				
		27	Кухня			17.99		17.99			
		28	Косынка			19.48	19.48				
		29	Косынка			19.89	19.89				
		30	Косынка			19.89	19.89				
		Итого по II этажу				302.9	173.61	78.94	10.29		
		Всего по зданию				401.5	220.61	99.03	21.46		

1982.06.11

ЭКСПЛИКАЦИЯ

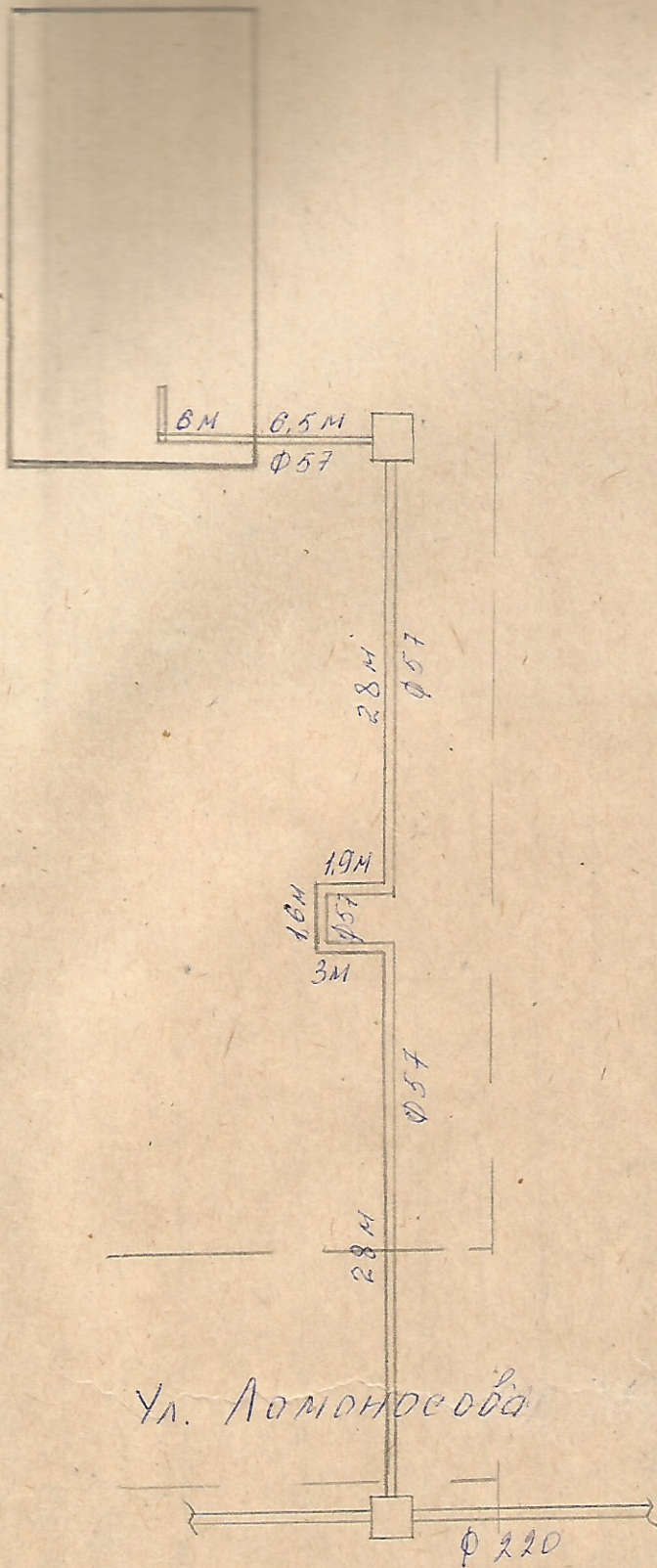
к постановлению ЦК КПСС и Совета Министров СССР от 15.06.71 № 101

к постановлению ЦК КПСС и Совета Министров СССР от 15.06.71 № 101

(лист)

№ п/п	Наименование	Единица измерения	Количество	Цена	Сумма	Примечание
1						
2						
3						
4						
5						
6						
7						
8						
9						
10						
11						
12						
13						
14						
15						
16						
17						
18						
19						
20						
21						
22						
23						
24						
25						
26						
27						
28						
29						
30						
31						
32						
33						
34						
35						
36						
37						
38						
39						
40						
41						
42						
43						
44						
45						
46						
47						
48						
49						
50						
51						
52						
53						
54						
55						
56						
57						
58						
59						
60						
61						
62						
63						
64						
65						
66						
67						
68						
69						
70						
71						
72						
73						
74						
75						
76						
77						
78						
79						
80						
81						
82						
83						
84						
85						
86						
87						
88						
89						
90						
91						
92						
93						
94						
95						
96						
97						
98						
99						
100						

190
20
8.93
470
30
28
ка



Ул. Большевикотская

Ул. Ломоносова

1. Замена труб холодного водоснабжения от колодца к дому (1996 г.)
 2. Подведено отопление от центральной магистральной, установка теплоторного узла (1997 г.).
- Схему выполнил: техник Селиванов А.Н. Визу.

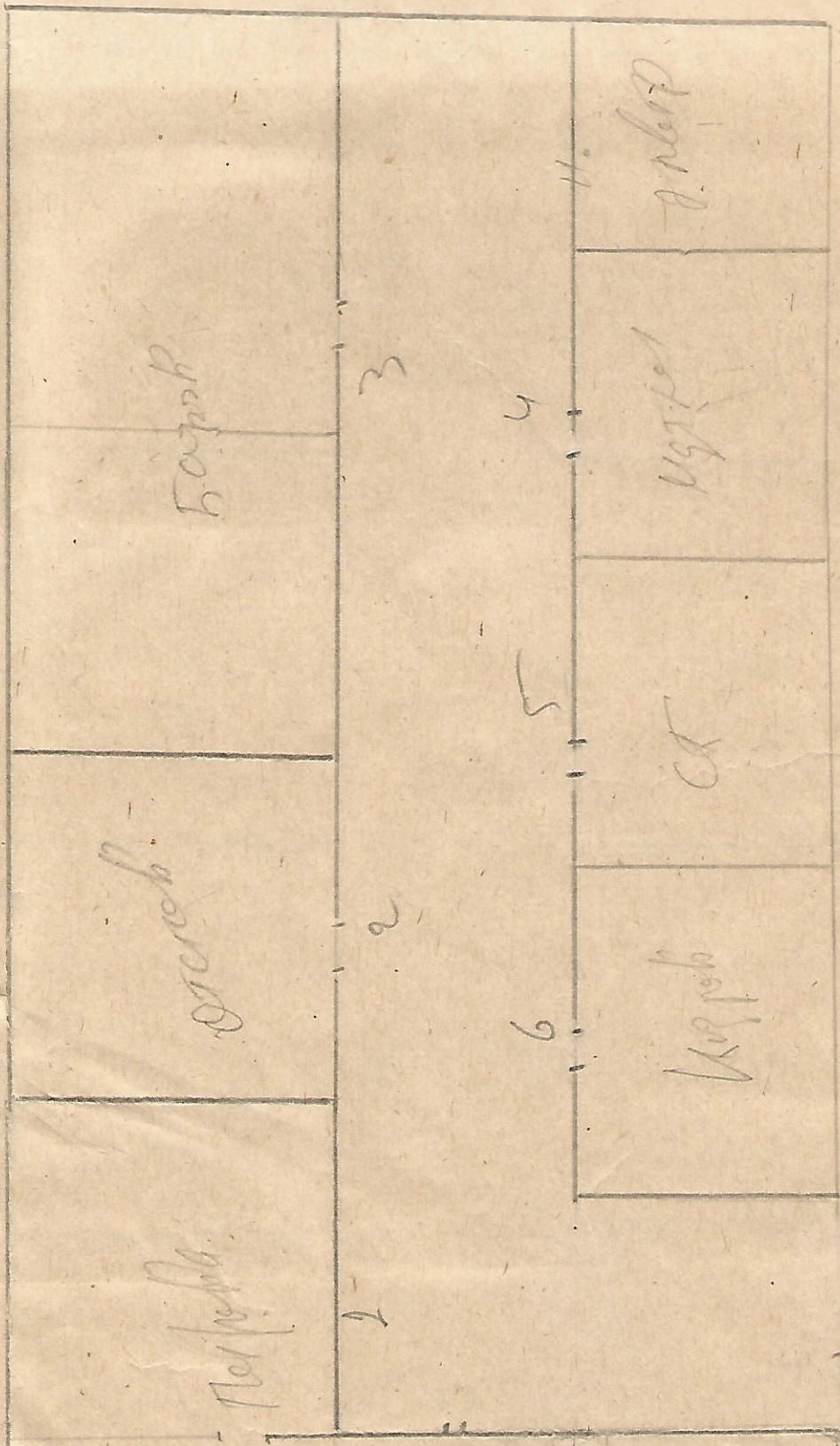
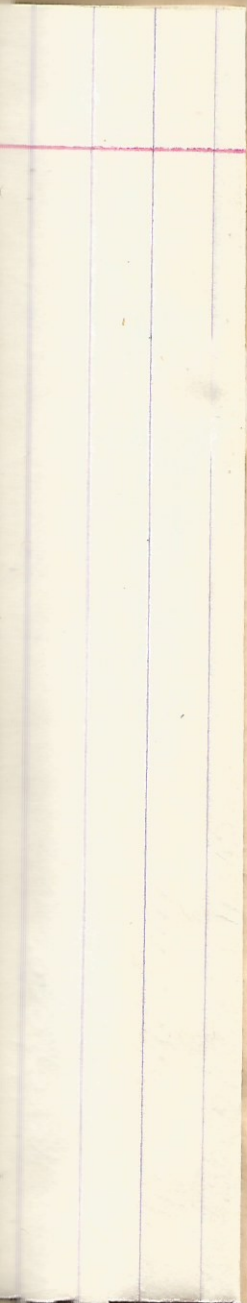
м.с. Т

Төрөлөлөөнөөр 1а

- 1 Дөрвөдө Н.О
- 2 Боролдо Н.О
- 3 Угустынгуу
- 4 Сунууруу
- 5 Көргөлбө
- 6 Трешбө
- 7 Көпөдө
- 8 Эвөөнүү
- 9 Улангүт
- 10 Улапөдө
- 1 Шөлпүзүтү (уе ирөөнөн)
- 2 Озгоуруу
- 3 Көрүдө
- 4 Кароодө

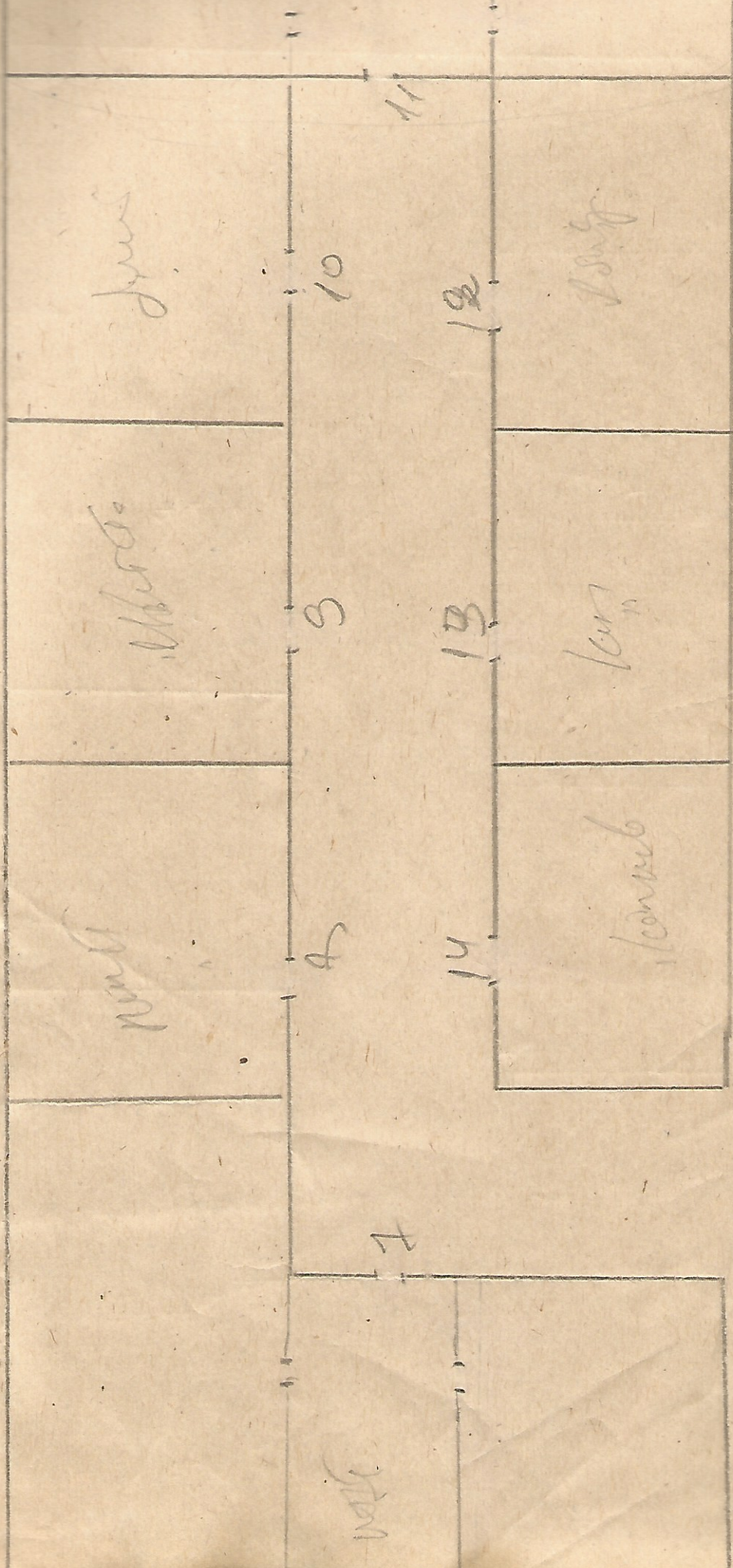
5	Көргөлбө	4.	Угустынгуу
3			
4			
4.			

105



gesamt 13 105

I mean





ИВАНО-ФРАНКОВСКОЕ
ПРЕДПРИЯТИЕ
ЧЕРНОВИЦКОГО УПО УТОС
АРТ 1С8-7884