

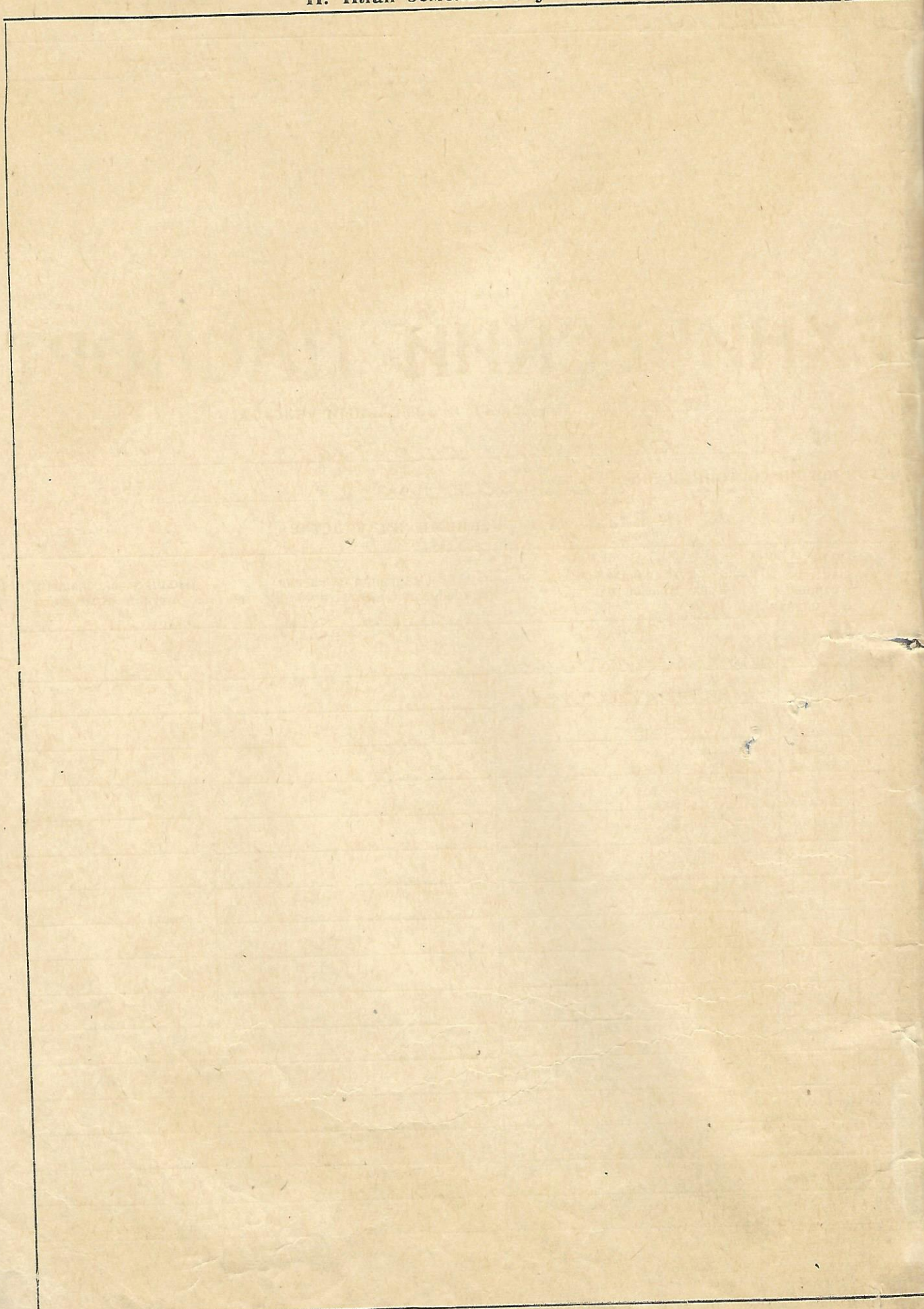
**Технический  
паспорт  
жилого дома  
по  
ул. Ванеева , 10**







II. План земельного участка



15

Начальник

2

Масштаб \_\_\_\_\_















# ТЕХНИЧЕСКИЙ ПАСПОРТ

На жилой дом № 10 литер А

По Ванесово ул. (пер.)

Город Шинусинск район \_\_\_\_\_

Кварт. № \_\_\_\_\_

Инвент. № \_\_\_\_\_

Шифр \_\_\_\_\_

(фонд) госоронд

## I. Общие сведения

Владелец Шинусинский электромонтажный

Серия, тип проекта 1-464-А

Год постройки 1985 переоборудовано в \_\_\_\_\_ году  
надстроено

Год последнего капитального ремонта \_\_\_\_\_

Число этажей 5

Кроме того имеется подвал, цокальный этаж, мансарда, мезонин  
(подчеркнуть)

Число лестниц 16 шт., их уборочная площадь 408,39 кв. м

Уборочная площадь общих коридоров и мест общего пользования \_\_\_\_\_

Средняя внутренняя высота помещений 2,55 м. Объем А-16008 3-6646 куб. м 3-этаж 114%

Общая полезная площадь дома 5570,07 с клубом, мощностью кв. м

в них:

а. Жилые помещения: полезная площадь 4234,0 кв. м

в том числе жилой площади 2931,49 кв. м

Средняя площадь квартиры 48,11 кв. м

## Распределение жилой площади:

№ п.п.	Жилая площадь находится	Количество		Жилая площадь	Текущие изменения					
		жилая квартира	жилая комната		к-во		жилая площадь	к-во		жилая площадь
					жилая квартира	жил. комн.		жил. квар.	жил. комн.	
1	2	3	4	5	6	7	8	9	10	11
1	В квартирах	<u>88</u>	<u>205</u>	<u>2931,49</u>						
2	В помещении коридорн. системы									
3	В общежитиях									
4	Служебная жилая площадь									
5	Моневренная жилая площадь									

## Из общего числа жилой площади находится:

а) в мансардах									
б) в подвалах									
в) в цокальных этажах									
г) в бараках									

## Распределение квартир по числу комнат (без общежития и коридорной системы)

№ п.п.	Квартиры	Число квартир	Их жилая площадь	Текущие изменения			
				число кв.	их жилая площадь	число кв.	их жил. площадь
1	2	3	4	5	6	7	8
1	Однокомнатные	<u>5</u>	<u>85,7</u>				
2	Двухкомнатные	<u>54</u>	<u>1630,03</u>				
3	Трехкомнатные	<u>24</u>	<u>996,56</u>				
4	Четырехкомнатные	<u>5</u>	<u>219,2</u>				
5	Пятикомнатные						
6	Шестикомнатные						
7	В семь и более комнат						

Всего 88 2931,49



6. Нежилые помещения: полезная площадь 1336,07 кв. м

№ п.п.	Классификация помещений	Основная		Вспомогат.		Текущие изменения							
		общая	арендуем.	общая	арендуем.	основная		вспомогат.		основная		вспомогат.	
						общая	аренд.	общая	аренд.	общая	аренд.	общая	аренд.
1	2	3	4	5	6	7	8	9	10	11	12	13	14
1	Жилая в нежилом пом.												
2	Торговая												
3	Производственная												
4	Складская												
5	Бытового обслуживания												
6	Гаражи												
7	Учрежденческая												
8	Обществ. питания												
9	Школьная												
10	Учебно-научная												
11	Лечебно-санитарная												
12	Культ.-просветительная	663,29		672,78									
13	Театров и зрел. предпр.												
14	творческие мастерские												
15	Прочая												
Итого . . . . .		663,29		672,78									

в том числе:

площадь, используемая жилищной конторой для собственных нужд в кв. м

№ п.п.	Использование помещений	Основная	Вспомогат.	Текущее изменение			
				основная	вспомог.	основн.	вспомог.
1	2	3	4	5	6	7	8
1	Учрежденческая:						
	а) жилищная контора						
	б) комн. детские, дружин. и др.						
2	Культурно-просветительная:						
	а) кр. уголки, клубы, библиотеки						
3	Прочая:						
	а) мастерские						
	б) склады жилищн. конторные						
	в) теплоузел						
	г) котельная						
	в том числе на газе						
	на тв. топливе						
Итого: . . . . .							

Дата записи  
1  
3/8-85  
III. И  
№ или  
интер по  
плану  
1  
А  
а  
а  
02-0  
100  
3  
3  
3



## II. Благоустройство жилой площади (кв. м)

Дата записи	Канализация		Отопление										Ванны				Горячее водосн.		Газо-снабжение.		Мусоропровод.	Лифт	Напряжение электр.				
	Водопривод	местная	центральная	печное	печное газовое	от АГВ		от ТЭЦ		от соб. котельн.		от групп или квар. котельн.		калорифери.	с горячим водо-снабжением	с газовыми колонками	с дровяными колонками	без колонок горяч. воды	Горячее водосн.				Газо-снабжение.				
						от АГВ	от ТЭЦ	от соб. котельн.		от групп или квар. котельн.		от колонки	центральная						баллоны	центральная							
								на твер. топли.	на газе	на твер. топли.	на газе																
1	2	3	4	5	6	7	8	9	10	11	12	13	14	15	16	17	18	19	20	21	22	23	24	25	127	220	
3/5-85	537004		537004										42340					537004									537004

## III. Исчисление площадей и объемов основной и отдельных частей строения и пристроек

№ или литер по плану	Наименование	Формулы для подсчета площадей по наружному обмеру	Площадь (кв. м)	Высота (м)	Объем куб. м
1	Балконы	$(32,09) \times 40 + (640,09) \times 20$	230,4	5	6
A	Основное	$12,00 \times 92,00$	1104,0	14,50	16008
а	крыльцо	$3,15 \times 2,95$	9,3		
а1	крыльцо	$2,90 \times 3,15$	9,1		
а2-05	крыльцо	$2,60 \times 3,15 \times 4$	32,8		
8	подвал	$12,00 \times 92,00$	1104,0		
3	Пристрой. 1 этаж часть	$18,40 \times 12,92 + 21,3 \times 16,3 + 0,63 \times 0,70 + 0,62 \times 0,75 + 0,7 \times 4,10 + 10,65 \times 1,15) \times 2 + 3,45 \times 1,95 + 0,65 \times 1,05 + 3,7 \times 1,0 + \frac{2,15 \times 2,7}{2} + 2,0 \times 3,7 - 1,78 \times 0,79$	670,2	3,75	2288
2	2 этаж часть	$12,80 \times 22,45 + 10,7 \times 8,00 + 4,9 \times 5,88 + 3,83 \times 1,8 + \frac{2,90 \times 1,7}{2}$	411,12	10,60	4358
под3	Подвал	$21,6 \times 16,6 + 3,2 \times 2,6 + 10,70 \times 8,00 + 4,9 \times 5,88 + 3,83 \times 1,8 + \frac{2,9 \times 1,7}{2} + 3,8 \times 3,7 + \frac{2,15 \times 2,7}{2}$	507,6	2,25	1142
3	Крыльцо	$22,45 \times 3,18 + 2,9 \times 6,1 + 5,88 \times 4,6 +$			
31	Крыльцо	$1,78 \times 0,79 - 0,63 \times 0,7 - 0,62 \times 0,75$	118,4		
		$5,70 \times 1,70 + 1,8 \times 2,05$	13,4		
32	Крыльцо	$3,10 \times 16,10 + 5,0 \times 4,07 + 28,55 + 9,77 + 16,90 + 2,00 + 18,8 \times 1,10 + \frac{2,0 + 5,35}{2} \times 2,20 - (0,7 \times 4,1) + 0,65 \times 1,15) \times 2 + 3,45 \times 1,95 + 0,65 \times 1,05 + 3,7 \times 1,0 + \frac{2,15 \times 2,7}{2} + 2,0 \times 3,70 + 3,9 \times 6,0 + 4,0 \times 7,25 - 4,4 \times 5,4 - (1,8 \times 2,4) \times 2$	824,8		



IV. Описание конструктивных элементов и определение износа жилого дома  
 Группа капитальности \_\_\_\_\_ Сборник № \_\_\_\_\_  
 Вид внутренней отделки *А - Основное* Таблица № \_\_\_\_\_

№ п-п	Наименование конструктивных элементов	Описание конструктивных элементов (материал, конструкция, отделка и прочее)	Техническое состояние (осадки, трещины, гниль и т. п.)	Удельный вес конструктивных элементов	Поправка к удельному весу в процентах	Удельный вес конструктивных элементов с поправкой	%
1	Фундаменты	<i>ж/бетонный элементный</i>	<i>0</i>				
2	2. Наружные и внутренние капитальные стены	<i>ж/бетон. панель заводского производства</i>					
	б) перегородки	<i>ж/бетон. панельные</i>	<i>0</i>				
3	Перекрытия	Чердачные	<i>ж/бетонные, утепленные</i>				
		Междуэтажн.	<i>ж/бетонные</i>				
		Подвальные	<i>ж/бетонные</i>	<i>↓</i>			
4	Крыша	<i>облицована с перекрытием</i>	<i>↓</i>				
5	Полы	<i>дощатые, лаги по лагам</i>					
6	Проемы	Оконные	<i>подборных перепл. в проеме</i>	<i>0</i>			
		Двери	<i>бюджетные, простые внутр. - окрашены</i>				
7	Отделочн. работы	Наружн. отделка архитектур. оформл.	<i>панели с крошкой мраморной</i>				
		б)	<i>окраска по подвез</i>	<i>0</i>			
		в) внутренняя отделка	<i>штукатурка с побелкой, окраска панелей</i>				
		а) б)	<i>до</i>				
8	Санитарно- и электротехнич. работы	Центр. отопление					
		Печное отопление					
		Водопровод	<i>до</i>				
		Электроосвещение	<i>до</i>	<i>0</i>			
		Радио	<i>до</i>				
		Телефон	<i>до</i>				
		Телевидение					
		заны	с газовой колонкой				
			с дровяной колон.				
			с горяч. водоснаб.	<i>до</i>			
		Горячее водосн.	<i>до</i>	<i>↓</i>			
Вентиляция							
Газоснабжение							
Мусоропровод							
Лифты							
Канализация	<i>до</i>						
9	Разные работы	<i>крыльца</i>					
Итого				100			

0% износа, приведенный к 100 по формуле  $\frac{\text{процент износа (гр. 9x100)}}{\text{удельный вес (гр. 7)}}$



# Описание конструктивных элементов и определение износа жилого дома

Группа капитальности

Сборник №

Вид внутренней отделки

*3- Клуб "Единство"*

Таблица №

№ п.п.	Наименование конструктивных элементов	Описание конструктивных элементов (материал, конструкция, отделка и прочее)	Техническое состояние (осадка, трещины, гниль и т. п.)	Удельн. вес конструкт. элементов	Поправка к удельн. весу в процент. х	Удельн. вес конструкт. элемент. с погр.	Износ в %	Прониз. % износ на уд. вес конструкт. элем.
1	2	3	4	5	6	7	8	9
1	Фундаменты	<i>Ж/бетонный ленточный</i>	<i>✓</i>					
2	2. Наружные и внутренние капитальные стены б) перегородки	<i>Кирпичные t=065</i>  <i>Кирпичные t=040, t=015</i>	<i>✓</i>					
3	Перекрытия							
	Чердачные	<i>Ж/бетонные</i>						
	Междуэтажн.	<i>Ж/бетонные</i>						
	Подвальные	<i>Ж/бетонные</i>						
4	Крыша	<i>сблещена с перекрытием</i>	<i>✓</i>					
5	Полы	<i>В зале - дощатые в комнатах - дощат. остальн. - бетонные с керам. крошкой</i>						
6	Проемы							
	Оконные	<i>деревянные переплеты - окрашен.</i>	<i>✓</i>					
	Дверные	<i>дощатые, стеклян. в створе.</i>						
7	Отделочн. работы							
	Наружн. отделка архит. оформл.	<i>облицовка кирпичом, штукатурка, покраска</i>	<i>✓</i>					
	а	<i>штукатурка, отделка, окраска, покраска, отделка гипсов. плитой</i>	<i>✓</i>					
	б							
8	Санитарно- и электротехнич. работы							
	Центр. отопление	<i>да</i>						
	Печное отопление							
	Водопровод	<i>да</i>						
	Электроосвещение							
	Радио							
	Телефон	<i>да</i>						
	Телевидение							
	Ванны с газовой колонкой							
	с дровяной колон.							
	с горяч. водоснаб.	<i>да</i>	<i>✓</i>					
Горячее водосн.								
Вентиляция	<i>да</i>							
Газоснабжение								
Мусоропровод								
Лифты								
Канализация	<i>да</i>							
9	Разные работы	<i>Крыльцо, бетон.</i>						

Итого

100

износа, приведенный к 100 по формуле

процент износа (гр. 9x100)  
удельный вес (гр. 7)



Описание конструктивных элементов и определение износа основных пристроек

Литер пристроек \_\_\_\_\_ Группа капитальности \_\_\_\_\_

Сборник № \_\_\_\_\_

по плану \_\_\_\_\_ Вид внутренней отделки \_\_\_\_\_

Таблица № \_\_\_\_\_

№ п.п.	Наименование конструктивных элементов	Описание конструктивных элементов (материал, конструкция, отделка и прочее)	Техническое состояние (осадка, трещины, гниль и т. п.)	Удельн. вес конструкт. элементов	Поправка к удельн. весу в процентах	Удельн. вес конструкт. элемен. с поправ.	Износ в %	Пронзв. % износа на уд. вес конструкт. элем.	№ п.п.
1	Фундаменты								1
2	2. Наружные и внутренние капитальные стены б) перегородки								2
3	Перекрытия Чердачные Междуэтажн. Подвальные								3
4	Крыша							4	
5	Полы							5	
6	Проемы Оконные Дверные								6
7	Отделочн. работы Наружн. отделка архитект. оформл. а б в внутренняя отделка а б								7
8	Санитарно- и электротехнич. работы Ванн с газовой колонкой с дровяной колон. с горяч. водоснаб. Горячее водосн. Вентиляция Газоснабжение Мусоропровод Лифты Канализация								8
9	Разные работы							9	
				Итого	100				

% износа, приведенный к 100 по формуле

$\frac{\text{процент износа (гр. 9x100)}}{\text{удельный вес (гр. 7)}} =$

V. Литер по

№ п.п.

1

2

б)

Перекрытия

4

5

Проемы

7

Отделочн. работы

8

Санитарно- и электротехнич. работы

9

Раз

износ



**V. Описание конструктивных элементов и определение износа основных пристроек**  
 Литер пристроек \_\_\_\_\_ Группа капитальности \_\_\_\_\_ Сборник № \_\_\_\_\_  
 по плану \_\_\_\_\_ Вид внутренней отделки \_\_\_\_\_ Таблица № \_\_\_\_\_

№ п.п.	Наименование конструктивных элементов	Описание конструктивных элементов (материал, конструкция, отделка и прочее)	Техническое состояние (осадка, трещины, гниль и т. п.)	Удельн. вес конструкт. элементов	Поправка к удельн. весу в процентах	Удельн. вес конструкт. элем. с пропр	Износ в %	Произв. % из носа на уд. вес конструкт. элем	
									8
1	Фундаменты								
2	2. Наружные и внутренние капитальные стены б) перегородки								
3	Перекрытия Чердачные								
	Междуэтажн.								
	Подвальные								
4	Крыша								
5	Полы								
6	Проемы Оконные								
	Дверные								
7	Отделочн. работы Наружн. отделка архитект. оформл. а _____ б _____ в _____ внутренняя отделка а _____ б _____								
	Санитарно- и электротехническ. работы Ванн с газовой колонкой с дровяной колон. с горяч. водоснаб. Горячее водосн. Вентиляция Газоснабжение Мусоропровод Лифты Канализация	Центр. отопление							
		Печное отопление							
		Водопровод							
Электроосвещение									
Радио									
Телефон									
Телевидение									
Разные работы									
Итого				100					

износа, приведенный к 100 по формуле  $\frac{\text{процент износа (гр. 9x100)}}{\text{удельный вес (гр. 7)}}$



## VI. Техническое описание холодных пристроек и тамбуров

Литер по плану	Описание конструктивных элементов и их удельные веса																Изнас в %
	Назначение	Этажность	фундамент	стены и перегород.	перекрытия	крыша	полы	проемы		отделочные работы	внутренние санитарно-и электро-тех. устрой.	прочие работы	№ сборника	№ таблицы	Удельный вес объекта в %		
								оконные	дверные								
1	2	3	4	5	6	7	8	9	10	11	12	13	14	15	16	17	

## VII. Исчисление восстановительной и действительной стоимости основной части строения и пристроек

Литер по плану	Наименование строений и пристроек	№ сборника	№ таблицы	Стоимость по таблице	Поправки к стоимости в коэффициентах								Стоимость ед. изм. после примен. поправ. коэф.	Объем или площадь	Восстанов. стоимость в руб.	% износа	Действит. ст. в руб.
					удельн. вес строения	на высоту помещений	на ср. площадь квартиры	на встроен. помещения	на отклон. от группы капитальности	на объем строения	удельн. вес строен. после поправок						
1	2	3	4	5	6	7	8	9	10	11	12	13	14	15	16	17	18
	Балконная этажность																
Всего: . . . . .																	

Текущие изменения внесены:

Работу выполнил инвентаризатор	3 > 2	1985 г.	< >	198 г.	< >	198 г.	< >	198
Проверил бригадир								



«Согласовано»

VII и IX разделы технического паспорта

руководитель жилищной организации  
подпись  
198 г.

заполняется жилищными организациями  
ул. \_\_\_\_\_ дом № \_\_\_\_\_  
литер \_\_\_\_\_

**VIII. Объекты благоустройства и потребность их в капитальном ремонте**

№№ п-п.	Наименование	Ед. изм.	К-во	0% износа	Потребность в кап. ремонте					Выполнено:			
					всего	в том числе		цена за ед.		сумма в руб.	19 г.	19 г.	19 г.
						ремонт	смена	ремонт	смена				
1	2	3	4	5	6	7	8	9	10	11	12	13	14
1	Замощения Проезды асфальтов	кв. м											
2		Тротуары асфальт.	"										
3		Прочие покрытия	"										
4	Без покрытий	"											
5	Ограждения Кирпичные	п-м											
6		Бетонные	"										
7		Деревянные	"										
8		Металлические	"										
9		Прочие	"										

Потребность в капремонте и повышении благоустройства (руб.)

**IX. Потребность в капитальном ремонте строения №**

№№ п-п.	Наименование конструктивных элементов и оборудования	Ед. изм.	К-во	0% износа	Потребность в капремонте					Выполнено			
					всего	в том числе		цена за ед.		сумма в руб.	19 г.	19 г.	19 г.
						ремонт	смена	ремонт	смена				
1	2	3	4	5	6	7	8	9	10	11	12	13	14
1	Фундамент												
2	Стены каменные	куб. м											
3	Стены деревянные	кв. м											
4	Перегородки дерев.	"											
5	> негорюч.	"											
6	Перекрытия Чердачное	кв. м											
7		Междуэтажное	"										
8		Санузлов	"										
9		Подвальное	"										
10	Крыша Стропила	п-м											
11		Обрешетка	кв. м										
12		Кровля	"										
13		Водосточ. трубы	п-м										
14	Внутренний водост.	"											
15	Дощатые	кв. м											
16	Паркетные	"											
17	Полы Линолеум или синт.	"											
18		Плиточные	"										
19		Прочие	"										

0% износа

Дефект ст.



		2	3	4	5	6	7	8	9	10	11	12	13	14	
Проемы	Оконный переплет	кв. м													
	Двери внутренние	шт.													
	» наружное	"													
Фасад, наружная отделка		кв. м													
Внутренние санитарно- и электротехнические устройства	Отопление	Трубы центрального отопл.	п-м												
		Раднаторы	секц.												
		Панельное или калориферное	кв. м												
		Печи на тв. или газ топливе	шт.												
		АГВ колонки	"												
	Водопр.	Умывальники	"												
		Раковины	"												
		Водопровод. трубы	п-м												
	Канализ.	Унитазы	шт.												
		Смывные бачки	"												
		Канализац. трубы	п-м												
	Трубы горяч. воды		"												
	Ванны		шт.												
	Души		"												
	Колонки газов. или на твердом топливе		"												
Трубы газовые		п-м													
Плиты	Газовые двухконфорные	шт.													
	» четырехконфорные	"													
	Электрические	"													
Телевидение		об. ан.													
Лифты		шт.													
Световая электропроводка		п-м													
Силовая электропроводка		"													
Вводные устройства		шт.													
Электрощитов		"													
Вентиляцион. стволы и трубы		п-м													
Мусоропровод. стволы		"													
Балконы и лодж.		шт.													
Эркеры		"													
Лестницы	Ступени	"													
	Площадки	кв. м													
	Ограждения	п-м													
Мусоросб. камеры		шт.													
Бойлеры		"													
Тепловые узлы		"													
Водоподкачка		"													

Потребность в капремонте по строению \_\_\_\_\_ руб.

Потребность капит. затрат по земельному участку \_\_\_\_\_ руб.

Работу выполнил: \_\_\_\_\_

должность, ф., и., о., подпись





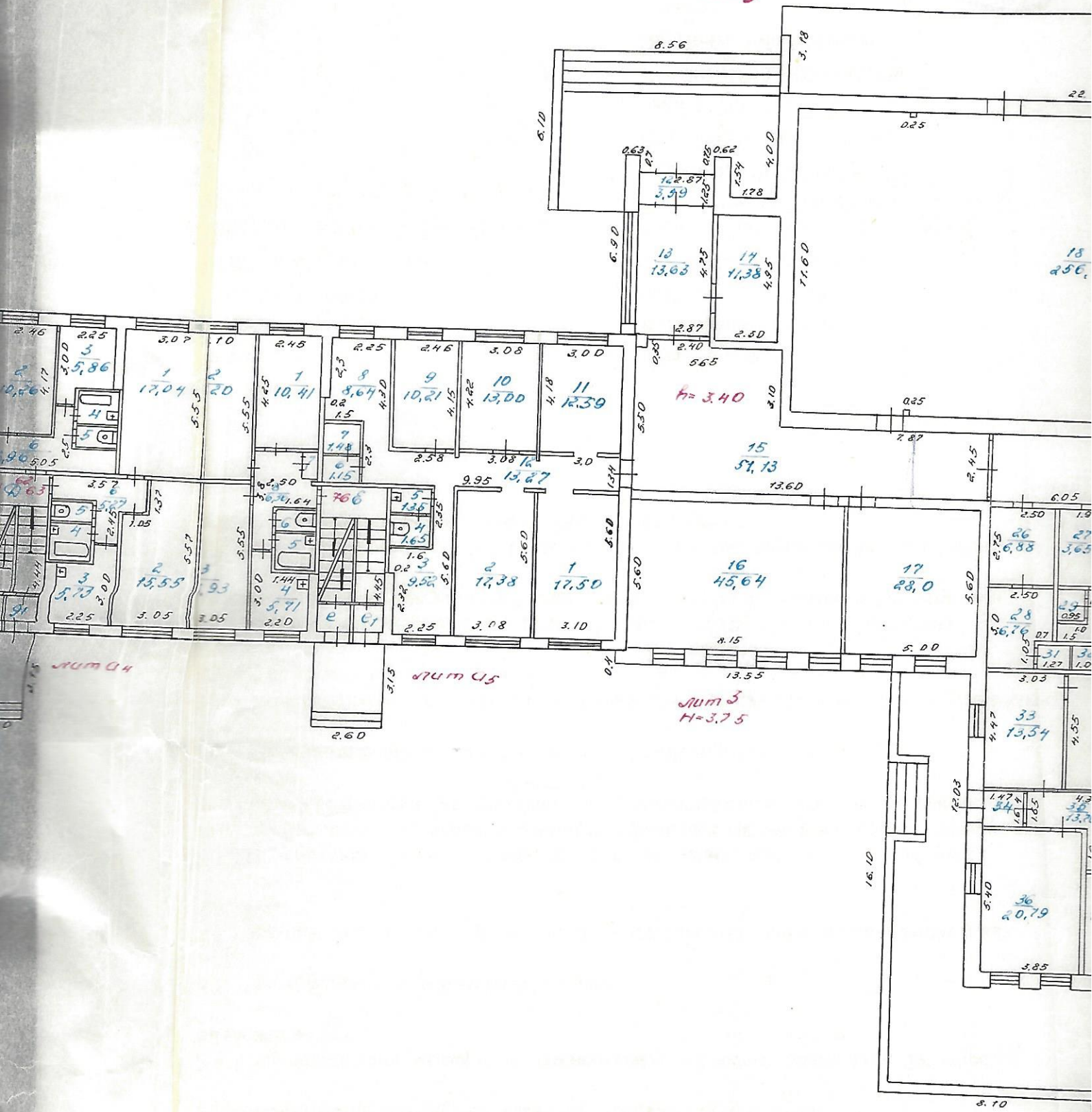


распо  
по ул

Дата записи и  
лигеса по плану

27/5





SUM 3

SUM 4

SUM 5

SUM 3  
H=3.75

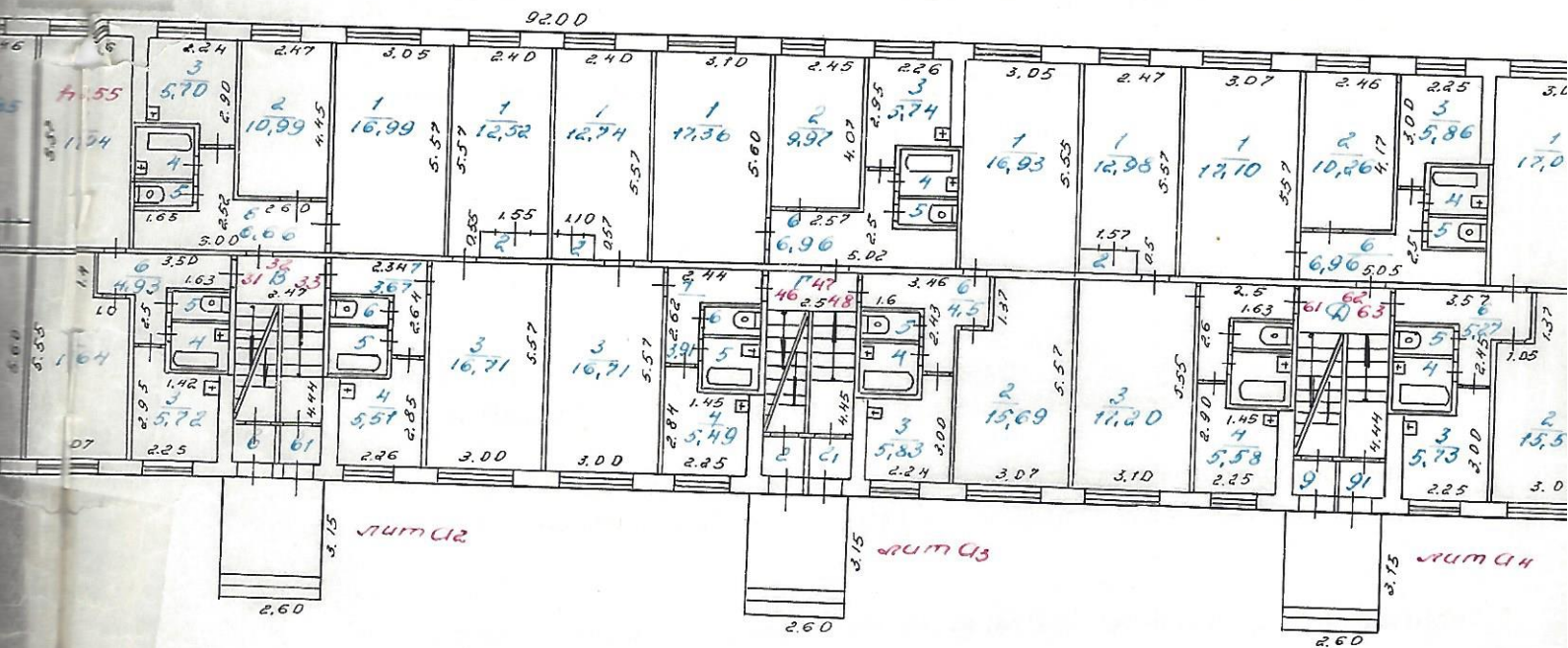
H=3.40

1 17.04	2 10.20	3 5.86	4 2.25	5 5.55	6 2.25	7 1.48	8 8.67	9 10.21	10 13.00	11 12.39	12 3.08	13 13.60	14 11.38	15 57.13	16 45.64	17 28.0	18 256
------------	------------	-----------	-----------	-----------	-----------	-----------	-----------	------------	-------------	-------------	------------	-------------	-------------	-------------	-------------	------------	-----------

5.70



I-зона









# ЭКСПЛИКАЦИЯ

## к поэтажному плану дома

расположенного в городе (поселке) Микушево  
 по улице (пер.) Вашева стр 5/5 № \_\_\_\_\_

Дата записи и литеры по плану	Этажи (начиная с 1-го этажа и кончая мезонином)	Номер помещения (квартиры и пр.)	№ по плану строения (комнаты, кухни, коридора и т. п.)	Назначение частей помещения: жилая комната, кухня, коридор, ванная и т. п.	Формула подсчета площади по внутреннему обмеру	Площадь по внутреннему обмеру в кв. м				Высота помещения по внутреннему обмеру	Примечание: самовольно возведенная или самовольно переоборудованная площадь	
						общая полезная	в том числе					
1	2	3	4	5	6		7	8	9	10	11	12
27/7-85 I		1	1	жилая		7.35	7.35					
			2	— " —		7.83	7.83					
			3	шкаф		0.78		0.78				
			4	— " —		0.78		0.78				
			5	жилая		15.71	15.71					3
			6	кухня		5.60		5.60				
			7	ванная		2.05		2.05				
			8	туалет		1.22		1.22				
			9	коридор		5.01		5.01				
			итого:						46.33	50.89	15.50	
		2	1	жилая		7.60	7.60					
			2	— " —		9.00	9.00					
			3	— " —		16.99	16.99					
			4	— " —		10.25	10.25					
			5	кухня		5.87		5.87				
			6	ванная		2.05		2.05				
			7	туалет		1.22		1.22				
			8	коридор		7.30		7.30				
			итого:						60.28	45.84	16.44	



1	2	3	4	5	6	7	8	9	10	11	12
	I	3	1	Жилая		10.17	10.17				
			2	— " —		17.19	17.19				
			3	— " —		17.04	17.04				
			4	Кухня		5.71	5.71				
			5	Ванная		2.05	2.05				
			6	туалет		1.22	1.22				
			7	шкаф		0.58	0.58				
			8	коридор		6.52	6.52				
				Итого:		60.98	49.4	16.08			
		16	1	Жилая		16.98	16.98				
			2	— " —		17.07	17.07				
			3	— " —		9.92	9.92				
			4	Кухня		5.85	5.85				
			5	Ванная		2.05	2.05				
			6	туалет		1.22	1.22				
			7	шкаф		0.57	0.57				
			8	коридор		6.83	6.83				
				Итого:		60.49	43.97	16.52			
		17	1	Жилая		17.14	17.14				
			2	Кухня		5.96	5.96				
			3	Ванная		2.05	2.05				
			4	туалет		1.24	1.24				
			5	коридор		3.71	3.71				
				Итого:		30.10	17.14	12.96			
		18	1	Жилая		12.85	12.85				
			2	шкаф		0.87	0.87				
			3	Жилая		17.36	17.36				
			4	Кухня		5.46	5.46				
			5	Ванная		2.07	2.07				
			6	туалет		1.22	1.22				
			7	коридор		3.98	3.98				
				Итого:		43.81	30.21	13.60			



# ЭКСПЛИКАЦИЯ

к поэтажному плану жилого дома,

расположенного в городе (поселке) Минусинске

по улице (пер.) Ваньева стр 5/5

№

Дата записи и литеры по плану	Этажи (начиная с 1-го этажа и кончая мезонином)	Номер помещения (квартиры и пр.)	№ по плану строения комнаты, кухни, коридора и т. п.	Назначение частей помещения: жилая комната, кухня, коридор, ванная и т.п.	Формула подсчета площади по внутреннему обмеру	Площадь по внутреннему обмеру в кв. м.				Высота помещения по внутреннему обмеру	Примечание: самовольно возведенная или самовольно переоборудованная площадь	
						общая полезная	в том числе					
							жилая	вспомогательная (подсобная)	прочая			
1	2	3	4	5	6	7	8	9	10	11	12	
27/II-85 I	31	1	Жилая			17.04	17.04					
		2	- " -			15.64	15.64					
		3	Кухня			5.72		5.72				
		4	Ванная			2.05		2.05				
		5	туалет			1.22		1.22				
		6	коридор			4.93		4.93				
			итого:				46.6	32.68	13.92			
	32	1	Жилая			16.99	16.99					
		2	- " -			10.99	10.99					
		3	Кухня			5.70		5.70				
		4	Ванная			2.05		2.05				
		5	туалет			1.22		1.22				
		6	коридор			6.55		6.55				
			итого:				43.61	27.98	15.63			
	33	1	Жилая			12.52	12.52					
		2	шкаф			0.73		0.73				
		3	Жилая			16.71	16.71					
		4	Кухня			5.51		5.51				
		5	Ванная			2.05		2.05				
		6	туалет			1.22		1.22				
		7	коридор			3.67		3.67				
	итого:				42.41	29.23	13.29					



1	2	3	4	5	6	7	8	9	10	11	12
	I	46	1	жилая		12.74	12.74				
			2	шкаф		0.56		0.56			
			3	жилая		16.71	16.71				
			4	кухня		5.49		5.49			
			5	ванная		2.05		2.05			
			6	туалет		1.22		1.22			
			7	коридор		3.91		3.91			
				итого:		42.68	42.68	13.23			
		47	1	жилая		17.36	17.36				
			2	-и-		9.97	9.97				
			3	кухня		5.74		5.74			
			4	ванная		2.05		2.05			
			5	туалет		1.22		1.22			
			6	коридор		6.96		6.96			
				итого:		43.50	43.50	15.97			
		48	1	жилая		16.93	16.93				
			2	-и-		15.69	15.69				
			3	кухня		5.83		5.83			
			4	ванная		2.05		2.05			
			5	туалет		1.22		1.22			
			6	коридор		4.5		4.5			
				итого:		46.22	46.22	13.60			
		61	1	жилая		12.98	12.98				
			2	шкаф		0.72		0.72			
			3	жилая		17.20	17.20				
			4	кухня		5.58		5.58			
			5	ванная		2.05		2.05			
			6	туалет		1.22		1.22			
			7	коридор		3.97		3.97			
				итого:		43.72	43.72	13.54			



# ЭКСПЛИКАЦИЯ

к поэтажному плану жилого дома,

расположенного в городе (поселке) Минусинске

по улице (пер.) Вавеева 75

№

Дата записи и литеры по плану	Этажи (начиная с 1-го этажа и кончая мезонином)	Номер помещения (квартиры и пр.)	№ по плану строения комнаты, кухни, коридора и т. п.	Назначение частей помещения: жилая комната, кухня, коридор, ванная и т. п.	Формула подсчета площади по внутреннему обмеру	Площадь по внутреннему обмеру в кв. м.				Высота помещения по внутреннему обмеру	Примечание: самовольно возведенная или самовольно переоборудованная площадь		
						общая полезная	в том числе						
							жилая	вспомогательная (подсобная)	прочая				
1	2	3	4	5	6	7	8	9	10	11	12		
27/II-85	I	62	1	жилая		17.10	17.10						
			2	—		10.26	10.26						
			3	кухня		5.86		5.86					
			4	ванная		2.05		2.05					
			5	туалет		1.22		1.22					
			6	коридор		6.96		6.96					
			итого:					43.45	27.36	16.09			
		63	1	жилая		17.04	17.04						
			2	—		15.55	15.55						
			3	кухня		5.73		5.73					
			4	ванная		2.05		2.05					
			5	туалет		1.22		1.22					
			6	коридор		5.27		5.27					
			итого:					46.86	32.89	14.27			
		76	1	жилая		20.41	20.41						
			2	—		17.20	17.20						
			3	—		16.93	16.93						
			4	кухня		5.71		5.71					
			5	ванная		2.05		2.05					
			6	туалет		1.22		1.22					
			7	шкаф		0.54		0.54					
			8	коридор		6.36		6.36					
итого:					60.92	49.59	15.88						

Итого по жилой I эт 76.88 52.41 23.67



























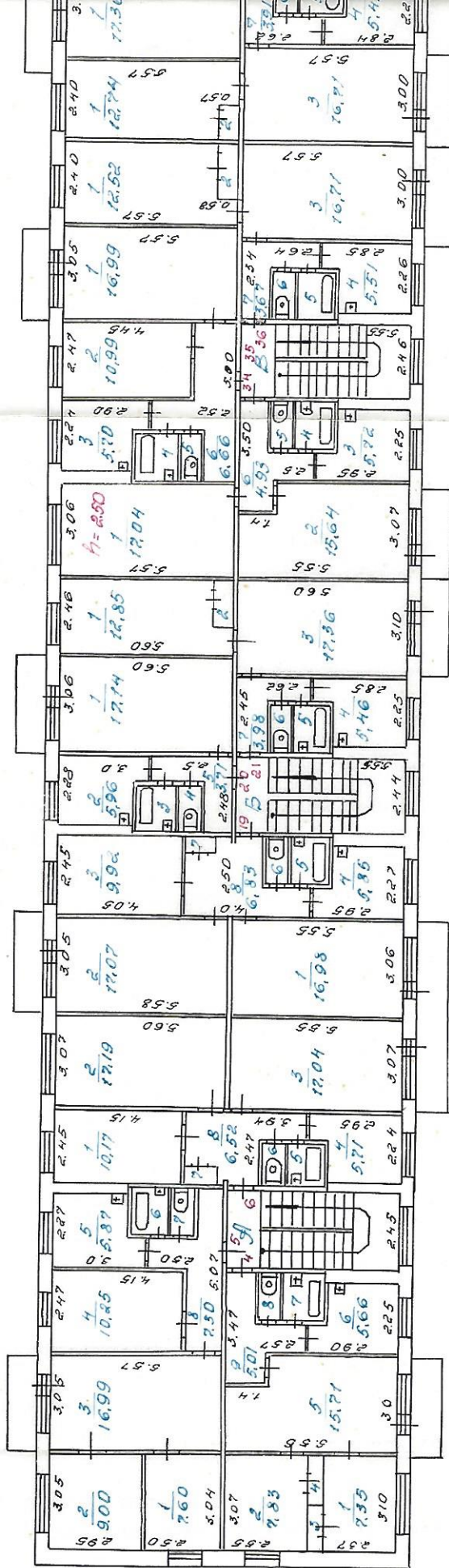








И-ЭМАРТС





# ЭКСПЛИКАЦИЯ

к поэтажному плану жилого дома,

расположенного в городе (поселке) Минусинск

по улице (пер.) Вакеева стр 5/5

№

Дата записи и литеры по плану	Этажи (начиная с 1-го этажа и кончая мезонином)	Номер помещения (квартиры и пр.)	№ по плану строения комнаты, кухни, коридора и т. п.	Назначение частей помещения: жилая комната, кухня, коридор, ванная и т. п.	Формула подсчета площади по внутреннему обмеру	Площадь по внутреннему обмеру в кв. м.				Высота помещения по внутреннему обмеру	Примечание: самовольно возведенная или самовольно переоборудованная площадь		
						общая полезная	в том числе						
							жилая	вспомогательная (подсобная)	прочая				
1	2	3	4	5	6	7	8	9	10	11	12		
71-85	II	4	1	жилая		7.35	7.35						
			2	- " -		7.83	7.83						
			3	шкаф		0.78		0.78					
			4	- " -		0.78		0.78					
			5	жилая		15.71	15.71						
			6	кухня		5.66		5.66					
			7	ванная		2.05		2.05					
			8	туалет		1.22		1.22					
			9	коридор		5.01		5.01					
							итого:	46.39	30.89	15.5			
5		1	1	жилая		7.6	7.6						
			2	- " -		9.0	9.0						
			3	- " -		16.99	16.99						
			4	- " -		10.25	10.25						
			5	кухня		5.87		5.87					
			6	ванная		2.05		2.05					
			7	туалет		1.22		1.22					
			8	коридор		7.30		7.30					
							итого:	60.28	43.89	16.44			



1	2	3	4	5	6	7	8	9	10	11	12
	18	6	1	жилая		10.17	10.17				
			2	- " -		17.19	17.19				
			3	- " -		17.04	17.04				
			4	кухня		5.71		5.71			
			5	ванная		2.05		2.05			
			6	туалет		1.22		1.22			
			7	шкаф		0.58		0.58			
			8	коридор		6.52		6.52			
				итого:		60.48	44.4	16.08			
	19		1	жилая		16.98	16.98				
			2	- " -		17.07	17.07				
			3	- " -		9.92	9.92				
			4	кухня		5.85		5.85			
			5	ванная		2.05		2.05			
			6	туалет		1.22		1.22			
			7	шкаф		0.57		0.57			
			8	коридор		6.83		6.83			
				итого:		60.49	43.97	16.52			
	20		1	жилая		17.14	17.14				
			2	кухня		5.96		5.96			
			3	ванная		2.05		2.05			
			4	туалет		1.24		1.24			
			5	коридор		3.71		3.71			
				итого:		30.10	18.14	12.96			
	21		1	жилая		12.85	12.85				
			2	шкаф		0.87		0.87			
			3	жилая		17.36	17.36				
			4	кухня		5.46		5.46			
			5	ванная		2.02		2.02			
			6	туалет		1.22		1.22			
			7	коридор		3.98		3.98			
				итого:		43.81	30.21	13.60			

ПОЛОЖЕНИЕ  
по у  
Дата записи в  
дизера по плану  
Этажи (линия с  
1-го этажа в копее  
мезонинном)

1 2  
10-85 1



# ЭКСПЛИКАЦИЯ

к поэтажному плану жилого дома,

расположенного в городе (поселке) Минусинск

по улице (пер.) Васьева стр 5/5

№



Дата записи и литеры по плану	Этажи (начиная с 1-го этажа и кончая мезонинном)	Номер помещения (квартиры и пр.)	№ по плану строения (квартиры и т. п.)	Назначение частей помещения: жилая комната, кухня, коридор, ванная и т. п.	Формула подсчета площади по внутреннему обмеру	Площадь по внутреннему обмеру в кв. м.				Высота помещения по внутреннему обмеру	Примечание: самовольно возведенная или самовольно переоборудованная площадь	
						общая полезная	в том числе	жилая	вспомогательная (подсобная)			прочая
1	2	3	4	5	6	7	8	9	10	11	12	
7.7-85	II	4	1	жилая		7.35	7.35					
			2	- " -		7.83	7.83					
			3	шкаф		0.78		0.78				
			4	- " -		0.78		0.78				
			5	жилая		15.71	15.71					
			6	кухня		5.66		5.66				
			7	ванная		2.05		2.05				
			8	туалет		1.22		1.22				
			9	коридор		5.01		5.01				
итого:						46.39	30.89	15.5				
		5	1	жилая		7.6	7.6					
			2	- " -		9.0	9.0					
			3	- " -		16.99	16.99					
			4	- " -		10.25	10.25					
			5	кухня		5.87		5.87				
			6	ванная		2.05		2.05				
			7	туалет		1.22		1.22				
			8	коридор		7.30		7.30				
итого:						60.28	43.89	16.47				



1	2	3	4	5	6	7	8	9	10	11	12
	5	6	1	жилая		10.12	10.12				
			2	- -		17.19	17.19				
			3	- -		17.07	17.07				
			4	кухня		5.71		5.71			
			5	ванная		2.05		2.05			
			6	туалет		1.22		1.22			
			7	шкаф		0.58		0.58			
			8	коридор		6.52		6.52			
				итого:		60.48	44.4	16.08			
		19	1	жилая		16.98	16.98				
			2	- -		17.07	17.07				
			3	- -		9.92	9.92				
			4	кухня		5.85		5.85			
			5	ванная		2.05		2.05			
			6	туалет		1.22		1.22			
			7	шкаф		0.57		0.57			
			8	коридор		6.83		6.83			
				итого:		60.49	43.97	16.52			
		20	1	жилая		17.14	17.14				
			2	кухня		5.96		5.96			
			3	ванная		2.05		2.05			
			4	туалет		1.24		1.24			
			5	коридор		3.71		3.71			
				итого:		30.10	17.14	12.96			
		21	1	жилая		12.85	12.85				
			2	шкаф		0.87		0.87			
			3	жилая		17.36	17.36				
			4	кухня		5.46		5.46			
			5	ванная		2.07		2.07			
			6	туалет		1.22		1.22			
			7	коридор		3.98		3.98			
				итого:		43.81	30.21	13.60			

распол

Дата записи и  
даты по плану

22/12-88



# ЭКСПЛИКАЦИЯ

к поэтажному плану жилого дома,

расположенного в городе (поселке) Менчуринске

по улице (пер.) Валеева стр 5/5

№

7

Дата записи и литеры по плану	Этажи (начиная с 1-го этажа и кончая мезонином)	Номер помещения (квартиры и пр.)	№ по плану строения (комнаты, кухни, коридора и т. п.)	Назначение частей помещения: жилая комната, кухня, коридор, ванная и т. п.	Формула подсчета площади по внутреннему обмеру	Площадь по внутреннему обмеру в кв. м.				Высота помещения по внутреннему обмеру	Примечание: самовольно возведенная или самовольно переоборудованная площадь		
						общая полезная	в том числе						
							жилая	вспомогательная (подсобная)	прочая				
1	2	3	4	5	6	7	8	9	10	11	12		
13/1-85	I	34	1	жилая		17.04	17.04						
			2	—		15.64	15.64						
			3	кухня		5.72		5.72					
			4	ванная		2.05		2.05					
			5	туалет		1.22		1.22					
			6	коридор		4.93		4.93					
				итого:				46.6	42.68	13.92			
		35	1	жилая		16.99	16.99						
			2	—		10.99	10.99						
			3	кухня		5.70		5.70					
			4	ванная		2.05		2.05					
			5	туалет		1.22		1.22					
			6	коридор		6.66		6.66					
				итого:				43.61	37.98	15.63			
		36	1	жилая		18.52	18.52						
			2	шкаф		0.79		0.79					
			3	жилая		16.71	16.71						
			4	кухня		5.51		5.51					
			5	ванная		2.05		2.05					
			6	туалет		1.22		1.22					
			7	коридор		3.67		3.67					
	итого:				42.47	39.23	13.24						



# ЭКСПЛИКАЦИЯ

к поэтажному плану жилого дома,

расположенного в городе (поселке) *Менчуринске*

по улице (пер.) *Валеева стр. 575*

№

Дата записи и литеры по плану	Этажи (начиная с 1-го этажа и кончая мезонином)	Номер помещения (квартиры и пр.)	№ по плану строения комнаты, кухни, коридора и т. п.	Назначение частей помещения: жилая комната, кухня, коридор, ванная и т. п.	Формула подсчета площади по внутреннему обмеру	Площадь по внутреннему обмеру в кв. м.				Высота помещения по внутреннему обмеру	Примечание: самовольно возведенная или самовольно переоборудованная площадь	
						общая полезная	в том числе					
							жилая	вспомогательная (подсобная)	прочая			
1	2	3	4	5	6	7	8	9	10	11	12	
12/1-85	I	34	1	жилая		12.04	12.04					
			2	— —		15.64	15.64					
			3	кухня		5.72	5.72					
			4	ванная		2.05	2.05					
			5	туалет		1.22	1.22					
			6	коридор		4.93	4.93					
				итого:				46.6	46.6	13.98		
		35	1	жилая		16.99	16.99					
			2	— —		10.99	10.99					
			3	кухня		5.70	5.70					
			4	ванная		2.05	2.05					
			5	туалет		1.22	1.22					
			6	коридор		6.66	6.66					
				итого:				43.61	43.61	15.63		
		36	1	жилая		12.52	12.52					
			2	шкаф		0.79	0.79					
			3	жилая		16.71	16.71					
			4	кухня		5.51	5.51					
			5	ванная		2.05	2.05					
			6	туалет		1.22	1.22					
			7	коридор		3.67	3.67					
	итого:				42.47	42.47	13.24					



1	2	3	4	5	6	7	8	9	10	11	12
	I	49	1	жилая		12.74	12.74				
			2	шкаф		0.56		0.56			
			3	жилая		16.71	16.71				
			4	кухня		5.49		5.49			
			5	ванная		2.05		2.05			
			6	туалет		1.22		1.22			
			7	коридор		3.91		3.91			
				итого:		42.68	29.45	13.23			
		50	1	жилая		17.36	17.36				
			2	- " -		9.97	9.97				
			3	кухня		5.74		5.74			
			4	ванная		2.05		2.05			
			5	туалет		1.22		1.22			
			6	коридор		6.96		6.96			
				итого:		43.90	27.33	15.97			
		51	1	жилая		16.93	16.93				
			2	- " -		15.69	15.69				
			3	кухня		5.83		5.83			
			4	ванная		2.05		2.05			
			5	туалет		1.22		1.22			
			6	коридор		4.5		4.5			
				итого:		46.22	32.62	13.6			
		64	1	жилая		12.98	12.98				
			2	шкаф		0.72		0.72			
			3	жилая		17.2	17.2				
			4	кухня		5.58		5.58			
			5	ванная		2.05		2.05			
			6	туалет		1.22		1.22			
			7	коридор		3.92		3.92			
				итого:		43.72	30.18	13.54			



Для жилых домов граждан и общественного фонда

## ЭКСПЛИКАЦИЯ

к поэтажному плану жилого дома,

расположенного в городе (поселке) Минусинскепо улице (пер.) Вансеева 5/5

№

Дата записи и литеры по плану	Этажи (начиная с 1-го этажа и кончая мезонином)	Номер помещения (квартиры и пр.)	№ по плану строения (комнаты, кухни, коридора и т. п.)	Назначение частей помещения: жилая, комната, кухня, коридор, ванная и т. п.	Формула подсчета площади по внутреннему обмеру	Площадь по внутреннему обмеру в кв. м.				Высота помещения по внутреннему обмеру	Примечание: самовольно возведенная или самовольно переоборудованная площадь	
						общая полезная	в том числе					
1	2	3	4	5	6		7	8	9	10	11	12
27/7-85	I	65	1	жилая		17.10	17.10					
			2	— —		10.26	10.26					
			3	кухня		5.86	5.86					
			4	ванная		2.05	2.05					
			5	туалет		1.22	1.22					
			6	коридор		6.96	6.96					
				итого:		43.45	27.36	16.09				
		66	1	жилая		17.04	17.04					
			2	— —		15.55	15.55					
			3	кухня		5.73	5.73					
			4	ванная		2.05	2.05					
			5	туалет		1.22	1.22					
			6	коридор		5.22	5.22					
				итого:		46.86	32.59	19.27				
		77	1	жилая		10.41	10.41					
			2	— —		17.2	17.2					
			3	— —		16.93	16.93					
			4	кухня		5.71	5.71					
			5	ванная		2.05	2.05					
			6	туалет		1.22	1.22					
			7	шкаф		0.54	0.54					
			8	коридор		6.36	6.36					
				итого:		60.42	44.54	15.88				



# ЭКСПЛИКАЦИЯ

к поэтажному плану жилого дома,

расположенного в городе (поселке) Минусинске

по улице (пер.) Вансева 5/5

№

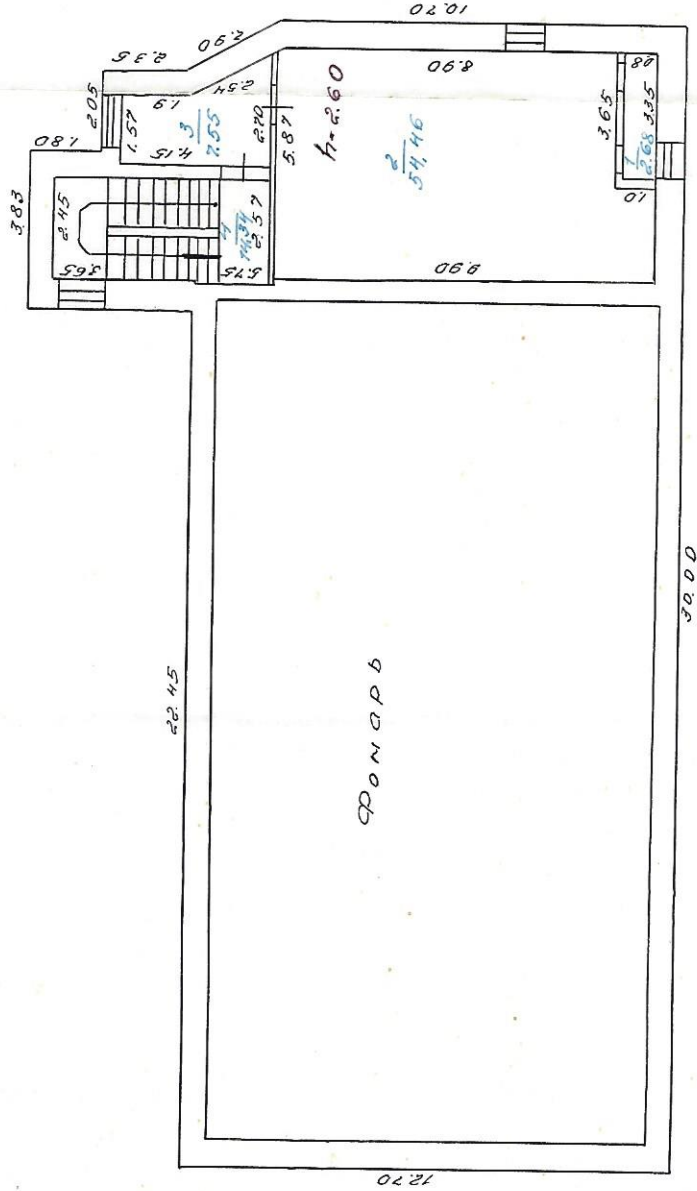
Дата записи и литеры по плану	Этажи (начиная с 1-го этажа и кончая мезонином)	Номер помещения (квартиры и пр.)	№ по плану строения комнаты, кухни, коридора и т. п.	Назначение частей помещения: жилая, комната, кухня, коридор, ванная и т. д.	Формула подсчета площади по внутреннему обмеру	Площадь по внутреннему обмеру в кв. м.				Высота помещения по внутреннему обмеру	Примечание: самовольно возведенная или самовольно переоборудованная площадь	
						общая полезная	в том числе					
							жилая	вспомогательная (подсобная)	прочая			
1	2	3	4	5	6	7	8	9	10	11	12	
27/7-85	I	65	1	жилая		17.10	17.10					
			2	- " -		10.26	10.26					
			3	кухня		5.86	5.86					
			4	ванная		2.05	2.05					
			5	туалет		1.22	1.22					
			6	коридор		6.96	6.96					
				итого:				43.45	27.36	16.09		
	II	66	1	жилая		17.04	17.04					
			2	- " -		15.55	15.55					
			3	кухня		5.73	5.73					
			4	ванная		2.05	2.05					
			5	туалет		1.22	1.22					
			6	коридор		5.22	5.22					
			итого:				46.86	32.59	19.27			
III	72	1	жилая		10.41	10.41						
		2	- " -		17.2	17.2						
		3	- " -		16.93	16.93						
		4	кухня		5.71	5.71						
		5	ванная		2.05	2.05						
		6	туалет		1.22	1.22						
		7	шкаф		0.54	0.54						
		8	коридор		6.36	6.36						
			итого:				60.42	44.54	15.88			







II этаж



Проект  
 И.С.М.  
 3 X 85



















19

18

17

16

15

14

13

12

11

10

9

8

7

6

5

4

3

2

1











# ЭКСПЛИКАЦИЯ

к поэтажному плану жилого дома,

расположенного в городе (поселке) Минусинске

по улице (пер.) Вашевской стр 5/5

№

Дата записи и литеры по плану	Этажи (начиная с 1-го этажа и кончая мезонином)	Номер помещения (квартиры и пр.)	№ по плану строения комнаты, кухни, коридора и т. п.	Назначение частей помещения: жилая комната, кухня, коридор, ванная и т. п.	Формула подсчета площади по внутреннему обмеру	Площадь по внутреннему обмеру в кв. м.				Высота помещения по внутреннему обмеру	Примечание: самовольно возведенная или самовольно переоборудованная площадь		
						общая полезная	в том числе						
1	2	3	4	5	6		7	8	9	10	11	12	
1/1-85	19	7	1	жилая		7.34	7.35						
			2	- " -		7.83	7.83						
			3	шкаф		0.78		0.78					
			4	- " -		0.78		0.78					
			5	жесткая		15.71	15.71						
			6	кухня		5.66		5.66					
			7	ванная		2.05		2.05					
			8	туалет		1.22		1.22					
			9	коридор		5.01		5.01					
	итого:						46.39	30.89	15.5				
				8	1	жилая		7.6	7.6				
				2	- " -		9.0	9.0					
				3	- " -		16.99	16.99					
				4	- " -		10.25	10.25					
				5	кухня		5.87		5.87				
6				ванная		2.05		2.05					
7				туалет		1.22		1.22					
8				коридор		7.30		7.30					
итого:						60.28	43.89	16.94					



1	2	3	4	5	6	7	8	9	10	11	12
	10	9	1	жилая		10.17	10.17				
			2	— " —		17.19	17.19				
			3	— " —		17.04	17.04				
			4	кухня		5.71		5.71			
			5	ванная		2.05		2.05			
			6	туалет		1.22		1.22			
			7	шкаф		0.58		0.58			
			8	коридор		6.52		6.52			
				итого:		60.48	44.4	16.08			
		22	1	жилая		16.98	16.98				
			2	— " —		17.07	17.07				
			3	— " —		9.92	9.92				
			4	кухня		5.85		5.85			
			5	ванная		2.05		2.05			
			6	туалет		1.22		1.22			
			7	шкаф		0.57		0.57			
			8	коридор		6.83		6.83			
				итого:		60.49	43.94	16.52			
		23	1	жилая		17.14	17.14				
			2	кухня		5.96		5.96			
			3	ванная		2.05		2.05			
			4	туалет		1.24		1.24			
			5	коридор		3.71		3.71			
				итого:		30.10	17.14	12.96			
		24	1	жилая		12.85	12.85				
			2	шкаф		0.87		0.87			
			3	жилая		17.36	17.36				
			4	кухня		5.46		5.46			
			5	ванная		2.07		2.07			
			6	туалет		1.22		1.22			
			7	коридор		3.98		3.98			
				итого:		43.81	30.21	13.60			



# ЭКСПЛИКАЦИЯ

к поэтажному плану жилого дома,

расположенного в городе (поселке) Минусинске

по улице (пер.) Вашева стр 5/8

№

Дата записи и литеры по плану	Этажи (начиная с 1-го этажа и кончая мезонином)	Номер помещения (квартиры и пр.)	№ по плану строения комнаты, кухни, коридора и т. п.	Назначение частей помещения: жилая комната, кухня, коридор, ванная и т.п.	Формула подсчета площади по внутреннему обмеру	Площадь по внутреннему обмеру в кв. м.				Высота помещения по внутреннему обмеру	Примечание: самовольно возведенная или самовольно переоборудованная площадь	
						общая полезная	в том числе					
							жилая	вспомогательная (подсобная)	прочая			
1	2	3	4	5	6	7	8	9	10	11	12	
38/1-85	14	38	1	Жилая		17.04	17.04					
			2	— " —		15.64	15.64					
			3	Кухня		5.72	5.72					
			4	Ванная		2.05	2.05					
			5	туалет		1.22	1.22					
			6	коридор		4.93	4.93					
				Итого		46.64	32.62	13.92				
		38	1	Жилая		16.99	16.99					
			2	— " —		10.99	10.99					
			3	Кухня		5.70	5.70					
			4	Ванная		2.05	2.05					
			5	туалет		1.22	1.22					
			6	коридор		6.66	6.66					
				Итого		43.61	27.98	15.63				
		39	1	Жилая		12.52	12.52					
			2	шкаф		0.79	0.79					
			3	Жилая		16.71	16.71					
			4	кухня		5.51	5.51					
			5	ванная		2.05	2.05					
			6	туалет		1.22	1.22					
			7	коридор		3.62	3.62					
				Итого		42.47	29.23	13.24				



1	2	3	4	5	6	7	8	9	10	11	12
	И	52	1	жилая		18.74	12.74				
			2	шкаф		0.56		0.56			
			3	жилая		16.71	10.71				
			4	кухня		5.49		5.49			
			5	ванная		2.05		2.05			
			6	туалет		1.22		1.22			
			7	коридор		3.91		3.91			
				итого:		42.68	29.45	13.23			
		53	1	жилая		17.36	17.36				
			2	- - -		9.97	9.97				
			3	кухня		5.74		5.74			
			4	ванная		2.05		2.05			
			5	туалет		1.22		1.22			
			6	коридор		6.96		6.96			
				итого:		43.52	37.33	15.97			
		54	1	жилая		16.93	16.93				
			2	- - -		15.69	15.69				
			3	кухня		5.83		5.83			
			4	ванная		2.05		2.05			
			5	туалет		1.22		1.22			
			6	коридор		4.5		4.5			
				итого:		46.22	32.62	13.6			
		67	1	жилая		12.98	12.98				
			2	шкаф		0.72		0.72			
			3	жилая		17.2	17.2				
			4	кухня		5.58		5.58			
			5	ванная		2.05		2.05			
			6	туалет		1.22		1.22			
			7	коридор		3.97		3.97			
				итого:		43.72	30.18	13.57			

распо

Дата выписи и  
литера по плану



# ЭКСПЛИКАЦИЯ

к поэтажному плану жилого дома,

расположенного в городе (поселке) Минусинск

по улице (пер.) Ваньева 5/5

№

Дата записи и литеры по плану	Этажи (начиная с 1-го этажа и кончая мезонином)	Номер помещения (квартиры и пр.)	№ по плану строения (комнаты, кухни, коридора и т. п.)	Назначение частей помещения: жилая комната, кухня, коридор, ванная и т. п.	Формула подсчета площади по внутреннему обмеру	Площадь по внутреннему обмеру в кв. м.				Высота помещения по внутреннему обмеру	Примечание: самовольно возведенная или самовольно переоборудованная площадь	
						общая полезная	в том числе					
7	8	9	10	11	12							
712-85	14	68	1	жилая		17.10	17.10					
			2	- " -		10.26	10.26					
			3	кухня		5.86		5.86				
			4	ванная		2.05		2.05			2	
			5	туалет		1.22		1.22				
			6	коридор		6.96		6.96				
						Итого	43.45	27.36	16.09			
		69		1	жилая		17.04	17.04				
	2			- " -		15.55	15.55					
	3			кухня		5.73		5.73			2	
	4			ванная		2.05		2.05				
	5			туалет		1.22		1.22				
	6			коридор		5.27		5.27				
						Итого	46.86	32.59	14.87			
		80		1	жилая		10.41	10.41				
2	- " -				17.2	17.2				3		
3	- " -				16.93	16.93						
4	кухня				5.41		5.41					
5	ванная				2.05		2.05					
6	туалет				1.22		1.22					
7	шкаф				0.54		0.54					
8	коридор				6.36		6.36					
					Итого	60.92	44.54	15.88				



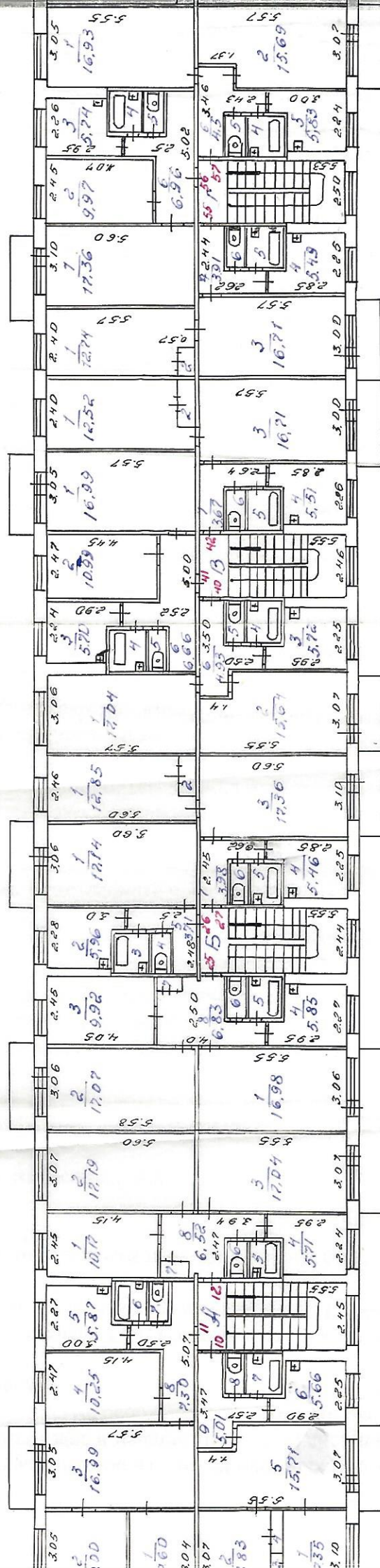
1	2	3	4	5	6	7	8	9	10	11	12
	14	81	1	Душная		16.99	16.99				
			2	- " -		12.10	12.10				
			3	- " -		10.30	10.30				
			4	Кухня		5.76		5.76			
			5	Ванная		2.05		2.05			
			6	туалет		1.22		1.22			
			7	коридор		7.1		7.1			
				итого:		60.52	49.39	16.13			
		82	1	Душная		17.19	17.19				
			2	- " -		15.78	15.78				
			3	Кухня		5.73		5.73			
			4	Ванная		2.05		2.05			
			5	туалет		1.22		1.22			
			6	коридор		4.91		4.91			
				итого:		46.88	42.97	13.91			
				итого по 14 эт		868.28	601.77	266.51			







IV-3178HC





# ЭКСПЛИКАЦИЯ



к поэтажному плану жилого дома,

расположенного в городе (поселке) Минусинске  
 по улице (пер.) Ванеева стр. 5/5 №           

1	2	3	4	5	6	Площадь по внутреннему обмеру в кв. м.				11	12	
						7	в том числе					
							8	9	10			
27/V-85	11	10	1	ЖИЛКАЯ		7,35	7,35					
			2	" "		7,83	7,83					
			3	КОРИДОР		0,78		0,78				
			4	" "		0,78		0,78				
			5	ЖИЛКАЯ		15,71	15,71					3
			6	КУХНЯ		5,66		5,66				
			7	ВАННАЯ		2,05		2,05				
			8	ТУАЛЕТ		1,22		1,22				
			9	КОРИДОР		5,01		5,01				
Итого:						46,39	30,89	15,5				
			1	ЖИЛКАЯ		7,6	7,6					
			2	" "		9,0	9,0					
			3	" "		16,99	16,99					4
			4	" "		10,25	10,25					
			5	КУХНЯ		5,87		5,87				
			6	ВАННАЯ		2,05		2,05				
			7	ТУАЛЕТ		1,22		1,22				
			8	КОРИДОР		7,3		7,3				
Итого:						60,28	43,84	16,44				



1	2	3	4	5	6	7	8	9	10	11	12
	18	1	ЖИЛЛОЯ			10,17	10,17				
		2	---			17,19	17,19				
		3	---			17,04	17,04				
		4	КУХНЯ			5,71		5,71			3
		5	ВАННАЯ			2,05		2,05			
		6	ТУАЛЕТ			1,22		1,22			
		7	ШКАФ			0,58		0,58			
		8	КОРИДОР			6,52		6,52			
					ИТОГО:	60,48	44,4	16,88			
	25	1	ЖИЛЛОЯ			16,98	16,98				
		2	---			17,07	17,07				
		3	---			9,92	9,92				3
		4	КУХНЯ			5,85		5,85			
		5	ВАННАЯ			2,05		2,05			
		6	ТУАЛЕТ			1,22		1,22			
		7	ШКАФ			0,57		0,57			
		8	КОРИДОР			6,83		6,83			
					ИТОГО:	60,49	43,97	16,52			
	26	1	ЖИЛЛОЯ			17,14	17,14				1
		2	КУХНЯ			5,96		5,96			
		3	ВАННАЯ			2,05		2,05			
		4	ТУАЛЕТ			1,24		1,24			
		5	КОРИДОР			3,71		3,71			
					ИТОГО:	30,10	17,14	12,96			
	27	1	ЖИЛЛОЯ			12,85	12,85				2
		2	ШКАФ			0,87		0,87			
		3	ЖИЛЛОЯ			17,36	17,36				
		4	КУХНЯ			5,46		5,46			
		5	ВАННАЯ			2,07		2,07			
		6	ТУАЛЕТ			1,22		1,22			
		7	КОРИДОР			3,98		3,98			
					ИТОГО:	43,81	30,21	13,60			

расп

Дата записи и  
линера по плану

27/1



# ЭКСПЛИКАЦИЯ

к поэтажному плану жилого дома,

расположенного в городе (поселке)

Минусинске

по улице (пер.)

Всинева стр 5/5 №

Дата записи и литеры по плану	Этажи (начиная с 1-го этажа и кончая мезонином)	Номер помещения (квартиры и пр.)	№ по плану строения комнаты, кухни, коридора и т. п.	Назначение частей помещения: жилая комната, кухня, коридор, ванная и т. д.	Формула подсчета площади по внутреннему обмеру	Площадь по внутреннему обмеру в кв. м.				Высота помещения по внутреннему обмеру	Примечание: самовольно возведенная или самовольно переоборудованная площадь	
						общая полезная	в том числе					
1	2	3	4	5	6		7	8	9	10	11	12
27/1-85 IV 40		1	Жилая			17,04	17,04					
		2	"			15,64	15,64					
		3	Кухня			5,72		5,72				
		4	Ванная			2,05		2,05				2
		5	Туалет			1,22		1,22				
		6	Коридор			4,93		4,93				
						Итого:	46,63	32,68	13,92			
41		1	Жилая			16,99	16,99					
		2	"			10,99	10,99					
		3	Кухня			5,70		5,70				2
		4	Ванная			2,05		2,05				
		5	Туалет			1,22		1,22				
		6	Коридор			6,66		6,66				
						Итого:	43,61	27,98	15,63			
42		1	Жилая			12,52	12,52					
		2	Шкаф			0,79		0,79				
		3	Жилая			16,71	16,71					
		4	Кухня			5,51		5,51				
		5	Ванная			2,05		2,05				
		6	Туалет			1,22		1,22				
		7	Коридор			3,67		3,67				
					Итого:	42,47	29,23	13,24				



1	2	3	4	5	6	7	8	9	10	11	12
	IV	55	1	ЖЕНСКАЯ		12,74	12,74				
			2	ШКАФ		0,56		0,56			
			3	ЖЕНСКАЯ		16,71	16,71				
			4	КУХНЯ		5,49		5,49			
			5	ВАННАЯ		2,05		2,05			
			6	ТУАЛЕТ		1,22		1,22			
			7	КОРИДОР		3,91		3,91			
					ИТОГО:	42,68	29,45	13,23			
		56	1	ЖЕНСКАЯ		17,36	17,36				
			2	" "		9,97	9,97				
			3	КУХНЯ		5,74		5,74			
			4	ВАННАЯ		2,05		2,05			
			5	ТУАЛЕТ		1,22		1,22			
			6	КОРИДОР		6,96		6,96			
					ИТОГО:	43,3	27,33	15,97			
		57	1	ЖЕНСКАЯ		16,93	16,93				
			2	" "		15,69	15,69				
			3	КУХНЯ		5,83		5,83			
			4	ВАННАЯ		2,05		2,05			
			5	ТУАЛЕТ		1,22		1,22			
			6	КОРИДОР		4,5		4,5			
					ИТОГО:	46,22	32,62	13,6			
		70	1	ЖЕНСКАЯ		12,98	12,98				
			2	ШКАФ		0,72		0,72			
			3	ЖЕНСКАЯ		17,2	17,2				
			4	КУХНЯ		5,58		5,58			
			5	ВАННАЯ		2,05		2,05			
			6	ТУАЛЕТ		1,22		1,22			
			7	КОРИДОР		3,97		3,97			
					ИТОГО:	43,72	30,18	13,54			

распо  
по у  
Дата выписки и  
литера по плану

27/1-2



# ЭКСПЛИКАЦИЯ

4

к поэтажному плану жилого дома,

расположенного в городе (поселке)

Минусинске

по улице (пер.)

Ваньева

5/5

№

Дата записи и лигера по плану	Этажи (начиная с 1-го этажа и кончая мезонином)	Номер помещения (квартиры и пр.)	№ по плану строения (комнаты, кухни, коридора и т. п.)	Назначение частей помещения: жилая комната, кухня, коридор, ванная и т. п.	Формула подсчета площади по внутреннему обмеру	Площадь по внутреннему обмеру в кв. м.				Высота помещения по внутреннему обмеру	Примечание: самовольно возведенная или самовольно переоборудованная площадь	
						общая полезная	в том числе					
1	2	3	4	5	6		7	8	9	10	11	12
27/1-85	11	71	1	ЖИЛЫЙ		17,10	17,10					
			2	"		10,26	10,26					
			3	КУХНЯ		5,86	5,86					
			4	ВАННАЯ		2,05	2,05					2
			5	ТУАЛЕТ		1,22	1,22					
			6	КОРИДОР		6,96	6,96					
			Итого:						43,45	43,36	16,09	
		72	1	ЖИЛЫЙ		17,04	17,04					
			2	"		15,55	15,55					
			3	КУХНЯ		5,73	5,73					2
			4	ВАННАЯ		2,05	2,05					
			5	ТУАЛЕТ		1,22	1,22					
			6	КОРИДОР		5,27	5,27					
			Итого:						46,86	46,59	14,27	
		83	1	ЖИЛЫЙ		10,41	10,41					
			2	"		17,2	17,2					
			3	"		16,93	16,93					3
			4	КУХНЯ		5,71	5,71					
			5	ВАННАЯ		2,05	2,05					
			6	ТУАЛЕТ		1,22	1,22					
			7	КОРИДОР		0,54	0,54					
			8	КОРИДОР		6,36	6,36					
			Итого:						60,42	60,54	15,88	



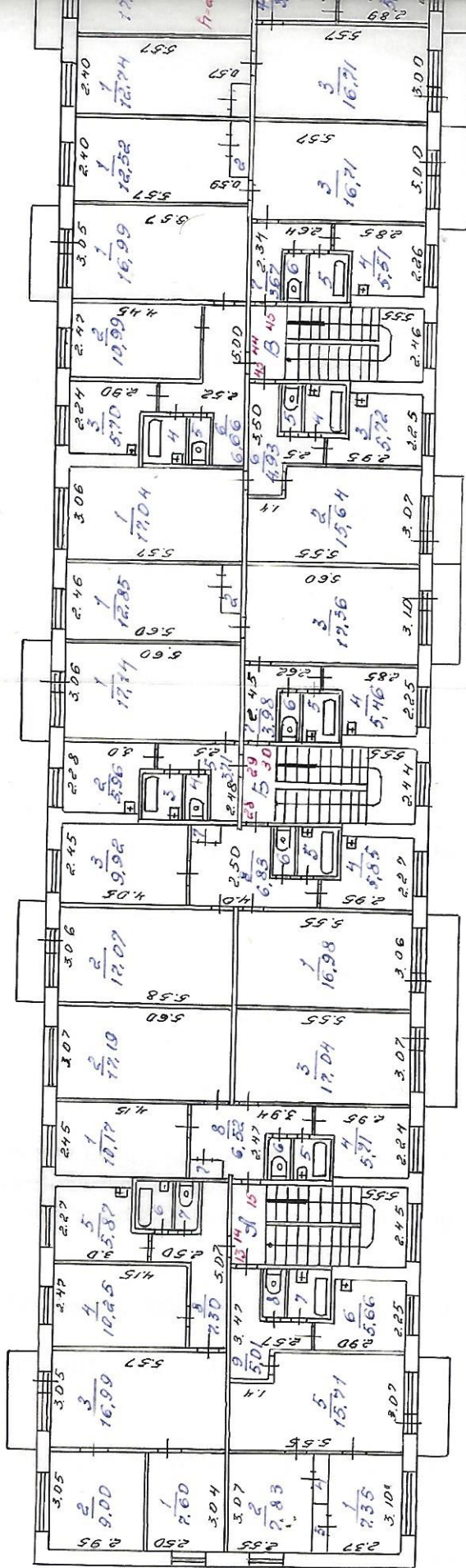
1	2	3	4	5	6	7	8	9	10	11	12
	IV	84	1	ЖИЛНЯ		16,99	16,99				
			2	"		17,10	17,10				
			3	"		10,3	10,3				
			4	КУХНЯ		5,76		5,76			
			5	ВАННА		2,05		2,05			3
			6	ТУАЛЕТ		1,22		1,22			
			7	КОРИДОР		7,1		7,1			
				ИТОГО:		60,52	44,39	16,13			
		85	1	ЖИЛНЯ		17,19	17,19				
			2	"		15,78	15,78				2
			3	КУХНЯ		5,73		5,73			
			4	ВАННА		2,05		2,05			
			5	ТУАЛЕТ		1,22		1,22			
			6	КОРИДОР		4,91		4,91			
				ИТОГО:		46,88	32,97	13,91			
				Итого по IV кв:		107,40	77,36	30,04			







Число - 1





# ЭКСПЛИКАЦИЯ

к поэтажному плану жилого дома,

расположенного в городе (поселке)

Минусинске

по улице (пер.)

Ванеева стр 5/5

№ \_\_\_\_\_

Дата записи и литеры по плану	Этажи (начиная с 1-го этажа и кончая мезонином)	Номер помещения (квартиры и пр.)	№ по плану строения комнаты, кухни, коридора и т. п.	Назначение частей помещения: жилая комната, кухня, коридор, ванная и т. п.	Формула подсчета площади по внутреннему обмеру	Площадь по внутреннему обмеру в кв. м.				Высота помещения по внутреннему обмеру	Примечание: самовольно возведенная или самовольно переоборудованная площадь		
						общая полезная	в том числе						
1	2	3	4	5	6		7	8	9	10	11	12	
27/V-85	V	13	1	ЖИЛАЯ		235	235						
			2	---		283	283						
			3	ШКАФ		0,78		0,78					
			4	---		0,78		0,78					
			5	ЖИЛАЯ		15,71	15,71						
			6	КУХНЯ		5,66		5,66					3
			7	ВАННАЯ		2,05		2,05					
			8	ТУАЛЕТ		1,22		1,22					
			9	КОРИДОР		5,01		5,01					
			Итого:						46,39	30,89	15,5		
			14	ЖИЛАЯ		7,6	7,6						
			2	---		9,0	9,0						
			3	---		16,99	16,99						
			4	---		10,25	10,25					4	
			5	КУХНЯ		5,87		5,87					
			6	ВАННАЯ		2,05		2,05					
			7	ТУАЛЕТ		1,22		1,22					
			8	КОРИДОР		7,3		7,3					
Итого:						60,28	43,84	16,44					



4

1	2	3	4	5	6	7	8	9	10	11	12
	V	15	1	Жилая		10,17	10,17				
			2	"		17,19	17,19				
			3	"		17,04	17,04				
			4	Кухня		5,71		5,71			
			5	Ванная		2,05		2,05			3
			6	Туалет		1,22		1,22			
			7	Шкаф		0,58		0,58			
			8	Коридор		6,52		6,52			
				Итого:		60,48	44,4	16,08			
		28	1	Жилая		16,98	16,98				
			2	"		17,07	17,07				
			3	"		9,92	9,92				3
			4	Кухня		5,85		5,85			
			5	Ванная		2,05		2,05			
			6	Туалет		1,22		1,22			
			7	Шкаф		0,57		0,57			
			8	Коридор		6,83		6,83			
				Итого:		60,49	43,97	16,52			
		29	1	Жилая		17,14	17,14				
			2	Кухня		5,96		5,96			
			3	Ванная		2,05		2,05			
			4	Туалет		1,24		1,24			
			5	Коридор		3,71		3,71			
				Итого:		30,10	17,14	12,96			
		30	1	Жилая		12,85	12,85				
			2	Шкаф		0,87		0,87			
			3	Жилая		17,36	17,36				
			4	Кухня		5,46		5,46			
			5	Ванная		2,07		2,07			
			6	Туалет		1,22		1,22			
			7	Коридор		3,98		3,98			
				Итого:		43,81	30,21	13,60			



# ЭКСПЛИКАЦИЯ

к поэтажному плану жилого дома,  
расположенного в городе (поселке) Ачинские

по улице (пер.) Ваньева стр 5/5 №

Дата записи и литеры по плану	Этажи (начиная с 1-го этажа и кончая мезонином)	Номер помещения (квартиры и пр.)	№ по плану строения (комнаты, кухни, коридора и т. п.)	Назначение частей помещения: жилая комната, кухня, коридор, ванная и т. п.	Формула подсчета площади по внутреннему обмеру	Площадь по внутреннему обмеру в кв. м.				Высота помещения по внутреннему обмеру	Примечание: самовольно возведенная или самовольно переоборудованная площадь	
						общая полезная	в том числе					
							жилая	вспомогательная (подсобная)	прочая			
1	2	3	4	5	6	7	8	9	10	11	12	
27/1-85 V		43	1	ЖИЛАЯ		17,04	17,04					
			2	" "		15,64	15,64					
			3	КУХНЯ		5,72	5,72					
			4	ВАННАЯ		2,05	2,05					
			5	ТУАЛЕТ		1,22	1,22					
			6	КОРИДОР		4,93	4,93					
			Итого:						46,63	32,68	13,92	
		44	1	ЖИЛАЯ		16,99	16,99					
			2	" "		10,99	10,99					
			3	КУХНЯ		5,7	5,7					
			4	ВАННАЯ		2,05	2,05					
			5	ТУАЛЕТ		1,22	1,22					
			6	КОРИДОР		6,66	6,66					
			Итого:						43,61	27,98	15,63	
		45	1	ЖИЛАЯ		12,52	12,52					
			2	КУХНЯ		0,79	0,79					
			3	ЖИЛАЯ		16,71	16,71					
			4	КУХНЯ		5,51	5,51					
			5	ВАННАЯ		2,05	2,05					
			6	ТУАЛЕТ		1,22	1,22					
			7	КОРИДОР		3,67	3,67					
Итого:						42,47	29,23	13,24				



1	2	3	4	5	6	7	8	9	10	11	12
	V	58	1	Жилая		12,74	12,74				
			2	Шкаф		0,56		0,56			
			3	Жилая		16,71	16,71				
			4	Кухня		5,49		5,49			
			5	Ванная		2,05		2,05			
			6	Туалет		1,22		1,22			
			7	Коридор		3,91		3,91			
				Итого:		42,68	29,45	13,23			
		59	1	Жилая		17,36	17,36				
			2	" "		9,97	9,97				
			3	Кухня		5,74		5,74			
			4	Ванная		2,05		2,05			
			5	Туалет		1,22		1,22			
			6	Коридор		6,96		6,96			
				Итого:		43,3	27,33	15,97			
		60	1	Жилая		16,93	16,93				
			2	" "		15,69	15,69				
			3	Кухня		5,83		5,83			
			4	Ванная		2,05		2,05			
			5	Туалет		1,22		1,22			
			6	Коридор		4,15		4,15			
				Итого:		46,22	32,62	13,6			
		73	<del>74</del>	1	Жилая	12,98	12,98				
			2	Шкаф		0,72		0,72			
			3	Жилая		17,2	17,2				
			4	Кухня		5,58		5,58			
			5	Ванная		2,05		2,05			
			6	Туалет		1,22		1,22			
			7	Коридор		3,97		3,97			
				Итого:		43,72	30,18	13,54			



# ЭКСПЛИКАЦИЯ

к поэтажному плану жилого дома,



расположенного в городе (поселке)

Минусинске

по улице (пер.)

Ванеева

515

№

1	2	3	4	5	6	Площадь по внутреннему обмеру в кв. м.				11	12
						7	в том числе				
							8	9	10		
27/5-85	5	74	1 ЖИЛЫЯ			17,10	17,10				
			2 - " -			10,26	10,26				
			3 КУХНЯ			5,86		5,86			
			4 БАННЯ			2,05		2,05			
			5 ТУАЛЕТ			1,22		1,22			
			6 КОРРИДОР			6,96		6,96			
					ИТОГО:	43,45	27,36	16,09			
		25	1 ЖИЛЫЯ			17,04	17,04				
			2 - " -			15,55	15,55				
			3 КУХНЯ			5,73		5,73			
			4 БАННЯ			2,05		2,05			
			5 ТУАЛЕТ			1,22		1,22			
			6 КОРРИДОР			5,27		5,27			
					ИТОГО:	46,86	32,59	14,27			
		86	1 ЖИЛЫЯ			10,41	10,41				
			2 - " -			17,2	17,2				
			3 - " -			16,93	16,93				
			4 КУХНЯ			5,71		5,71			
			5 БАННЯ			2,05		2,05			
			6 ТУАЛЕТ			1,22		1,22			
			7 ШКАФ			0,54		0,54			
			8 КОРРИДОР			6,36		6,36			
					ИТОГО:	60,42	44,54	15,88			



1	2	3	4	5	6	7	8	9	10	11	12
		V	871	ЖИЛИЩА		16,99	16,99				
			2	" "		17,10	17,10				
			3	" "		10,3	10,3				
			4	КУХНЯ		5,76		5,76			
			5	ВАННА		2,05		2,05			
			6	ТУАЛЕТ		1,22		1,22			
			7	КОРИДОР		7,1		7,1			
					ИТОГО:	60,52	44,39	16,13			
		88	1	ЖИЛИЩА		17,19	17,19				
			2	" "		15,78	15,78				
			3	КУХНЯ		5,73		5,73			
			4	ВАННА		2,05		2,05			
			5	ТУАЛЕТ		1,22		1,22			
			6	КОРИДОР		4,91		4,91			
					ИТОГО:	46,88	32,97	13,91			
					Итого по V эт.	868,28	601,77	266,51			
					Итого построянию ЖИЛИЩА:	4234,02	2931,49	1302,51			



## V. ЭКСПЛИКАЦИЯ К ПОЭТАЖНОМУ ПЛАНУ ДОМА

Этажи (начиная с 1-го этажа и кончая мезонином)	Номер помещения (квартира и пр.)	№ по плану с/р-ния комнаты, кухни, кор. и т. д.	Назначение частей помещения; жилая комната, кухня, коридор, ванная и т. п.	Формула подсчета площади по внутреннему обмеру	Площадь по внутр. обмеру — кв м				Высота помещения по внутреннему об.	Примечание: само-вольно возведенная или самовольно переоборудованная площадь
					в том числе		вспомогательная (подсобная)	и т. д.		
					общая	полезная				
2	3	4	5	6	7	8	9	10	11	
I			<u>Подвал</u>							
	1		подвал			165,88	165,88			
		2	туалет			0,96	0,96			
		3	— " —			1,02	1,02			
		4	вентил.			1,80	1,80			
		5	лес кл.			13,49	13,49			
			<b>Итого:</b>			<b>183,15</b>	<b>183,15</b>			
	II									
		1	вентил.			1,81	1,81			
		2	туалет			0,90	0,90			
		3	— " —			0,90	0,90			
		4	— " —			0,90	0,90			
		5	подвал			254,54	254,54			
		6	щитовая			6,87	6,87			
		7	вентил.			2,40	2,4			
		8	вентил.			2,40	2,4			
		9	лес кл.			13,66	13,66			
		10	— " —			13,94	13,94			
			<b>Итого:</b>			<b>293,81</b>	<b>293,81</b>			
	III									
		1	вентиляц.			13,56	13,56			
		2	— " —			2,4	2,4			
		3	— " —			2,4	2,4			
		4	подвал			148,08	148,08			
		5	— " —			79,05	79,05			

Примечание: Площади летних жилых помещений записываются за итогом

ЭКСПЛИКАЦИЯ



## V. Экспликация к поэтажному плану дома

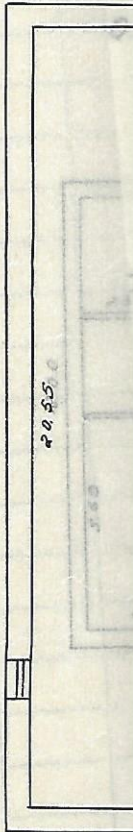
Дата записи и литеры по плану	Этажи (начиная с 1-го этажа и кончая мезонином)	Номер помещения (квартира и пр.)	№ по плану строения комнаты, кухни, кор. и т. д.	Назначение частей помещения; жилая комната, кухня, коридор, ванная и т. п.	Формула подсчета площади по внутреннему обмеру	Площадь по внутр. обмеру — кв. м			Высота помещения по внутреннему об.	Примечание: само-вольно помещения	
						общая	полезная	в том числе			
								жилая			вспомогательная (подсобная)
1	2	3	4	5	6	7	8	9	10	11	
		III	6	Вентиляц.		1,79		1,79			
			7	лес. элем.		13,77		13,77			
			8	- " -		13,94		13,94			
			9	туалет		0,74		0,74			
			10	- " -		0,74		0,74			
					Итого:	276,47		276,47			
		IV	1	Вентил.		1,80		1,80			
			2	туалет		0,88		0,88			
			3	- " -		0,88		0,88			
			4	- " -		0,88		0,88			
			5	подвал		158,48		158,48			
			6	Вентил.		2,44		2,44			
			7	- " -		2,44		2,44			
			8	лес. элем.		13,66		13,66			
					Итого:	181,46		181,46			
					Итого по подвалу:	934,89		934,89			

Примечание: Площади летних жилых помещений записываются за **ИТОГОМ**

экспликации

ПОМЕЩЕ

Культурно-светит. учреждение





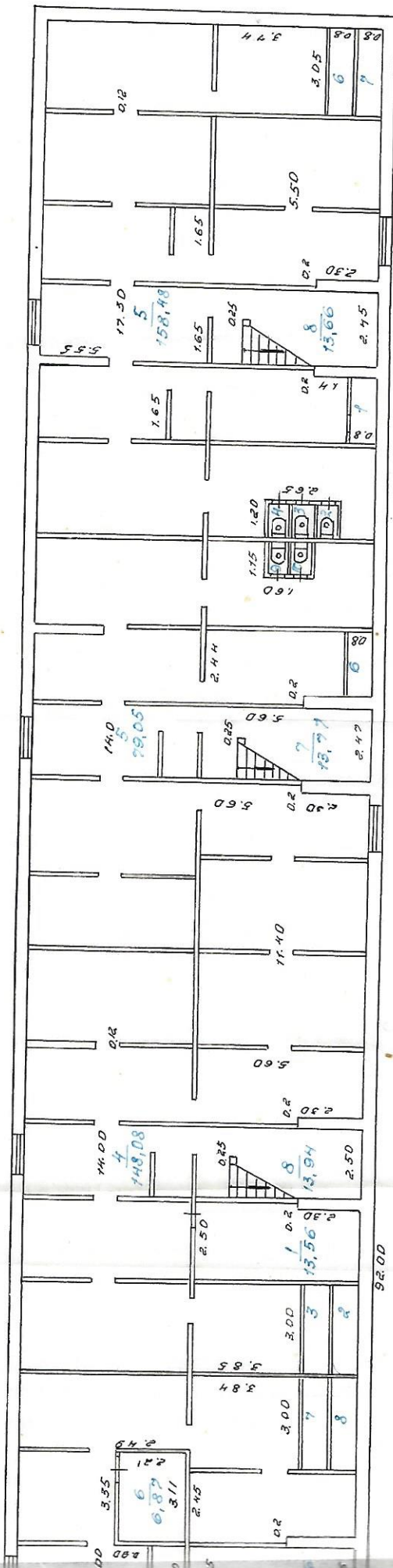








Блогвал по ул. Ванева д. 10



9776177











На нежилые и жилые строения, имеющие встроенные нежилые помещения

№ 10

Т. Ч. ПРЕДНАЗНАЧЕННАЯ ПОД ПОМЕЩЕНИЯ

Школьные		Учебно-научных учреждений		Лечебно-санитарных учреждений		Культурно-просветительных учреждений						Прочие		Итого: (по квартире, влажу, строению)	Высота помещения по внутреннему обмеру
основная	вспомогательная	основная	вспомогательная	основная	вспомогательная	основная	вспомогательная	основная	вспомогательная	основная	вспомогательная	основная	вспомогательная		
23	24	25	26	27	28	29	30	31	32	33	34	35	36		
							274,08							274,08	
							66,18							66,18	
							4,29							4,29	
							1,32							1,32	
							1,51							1,51	
							13,80							13,80	
							361,18							361,18	
														934,89	908,92
							361,18							1296,07	















## ЭКСПЛИКАЦИЯ

К поэтажному плану жилого дома,

положенного в городе (поселке)

ЖИЛИЩНИКОВСКОЕ

лице (пер.)

Ванеева 5/5

№


Этажи (начиная с 1-го этажа и кончая мезонином)	Номер помещения (квартиры и пр.)	№ по плану строения комнаты, кухни, коридора и т. п.	Назначение частей помещения: жилая комната, кухня, коридор, ванная и т. п.	Формула подсчета площади по внутреннему обмеру	Площадь по внутреннему обмеру в кв. м.				Высота помещения по внутреннему обмеру	Примечание: самовольно возведенная или самовольно переоборудованная площадь
					общая полезная	в том числе				
8	9	10	11	12						
I	A	лес. кр.		11,0	11,0					
	a	тамбур		1,28	1,28					
	a <sub>1</sub>	" "		1,28	1,28		13,56			
	B	лес. кр.		11,25	11,25					
	b	тамбур		1,15	1,15					
	b <sub>1</sub>	" "		1,1	1,10		13,5			
	B	лес. кр.		10,97	10,97					
	B	тамбур		1,15	1,15					
	B <sub>1</sub>	" "		1,15	1,15		13,27			
	Г	лес. кр.		11,12	11,12					
	г	тамбур		1,21	1,21					
	г <sub>1</sub>	" "		1,15	1,15		13,42			
	Д	лес. кр.		11,1	11,1					
	д	тамбур		1,21	1,21					
	д <sub>1</sub>	" "		1,1	1,1		13,41			
	Е	лес. кр.		11,12	11,12					
	е	тамбур		1,21	1,21					
	е <sub>1</sub>	" "		1,04	1,04		13,27			
	Итого по I эт.				80,59	80,59				
	II	A	лес. кр.		13,6	13,6				
B		" "		13,54	13,54					
B		" "		13,65	13,65					
Г		" "		13,75	13,75					
Д		" "		14,0	14,0					
Е		" "		13,41	13,41					
Итого:				81,95	81,95					



Ванцева, 10

площадь асфальта  $7,3 + 3 = 10 \times$   
площадь без покрытия  $15 \times 70 \checkmark$

площадь газонов  $2,3 \times 8 = 6 \text{ м}^2$

кол-во кирпичей  $\rightarrow$    $12 \text{ м}^2$

площадь отмостки  $0,9 \times 0,1$

площадь ступеней и площадок перед входом в подъезд  
3 ст.  $3,5 \times 2,0$   $3 \times 3 - 2 \text{ ст.}$   
 $31,5$   $15$

площадь ~~свеса~~

$11,5 \times 7$

торцы  $5,3 \times$   
 $7,5 \times 3 + 6$



Кретьва, 5, Валиков, м.

плоская асфальт - 7х

плоская без покрытия  
цесолы - 8х 7х7,5 + 2,6

плоская газонов -  $\frac{2,8}{1} \times 11$   $\frac{2,8 \times 6}{3}$   $2,8 \times 7$

кол-во  
приемов - ? 7 шт. 11х

плоская  
откосами - ? 0,8

плоская  
ступеней & 3х 3,7  
и плоская  
перед входом 1 шт. 3х2  
в подлезе -

нарисовать схему.

To pass



Общество с ограниченной ответственностью  
"Управляющая компания НИКА"

662600, Красноярский край, г. Минусинск, ул. Красноармейская, 2 тел 391-32-5-14-13

Согласовано:  
Старший по дому ( кв.1)  
Сакович А.В.

Утверждаю:  
Директор ООО "УК НИКА"  
Т.С. Тютюнникова

Отчет за 2013 год и план на 2014 год по управлению  
многоквартирным жилым домом по ул. Вокзальный, 20

Наименование статьи затрат	Поступление денежных средств	Затраты за отчетный период	Средств на 01.01.2014г.	Планируемые поступления за 2014г.	Планируемые затраты 2014г.
Итого расходы обслуживание, в том числе:	21473,23	31510,06	19045,83	42500,68	32454,95
- вывоз мусора		1799			
- привоз земли		2000			
- утилизация		67,4			
- сытие подпора канализации		7000			
- покос		470,7			
- промывка, опрессовка		1886,61			
Текущий ремонт:	20192,43	16162,9	4029,63	39365,85	43995,48
в том числе		9130			
смена запорной арматуры		7032,8			
ремонтно-строительные работы					
текущий ремонт отмстки	6958,48	0	6958,48		43995,48
Капитальный ремонт					
<b>ВСЕГО:</b>	<b>48624,14</b>	<b>47681,96</b>	<b>942,28</b>	<b>82466,53</b>	<b>76450,33</b>

Экономист ООО "УК НИКА"

В.П.Хохлова



... (содержит)  
... (содержит), ...  
... и т. д.)

Испам-16 Подл

1. кв 21 — замена: ушибы "Колпак" со  
славянским банжом — 1 шт  
Тройная ЧК100 — 1 шт

ТСН-3  
С. Т.  
В. Ф.

2. июль 2001 кв 83 — замена: смеситель г/ручии "Блок" —

ТСН-3  
В. Ф.



ТУ 81-01-290-77

Арт.



4802 р.

Цена 2 коп.