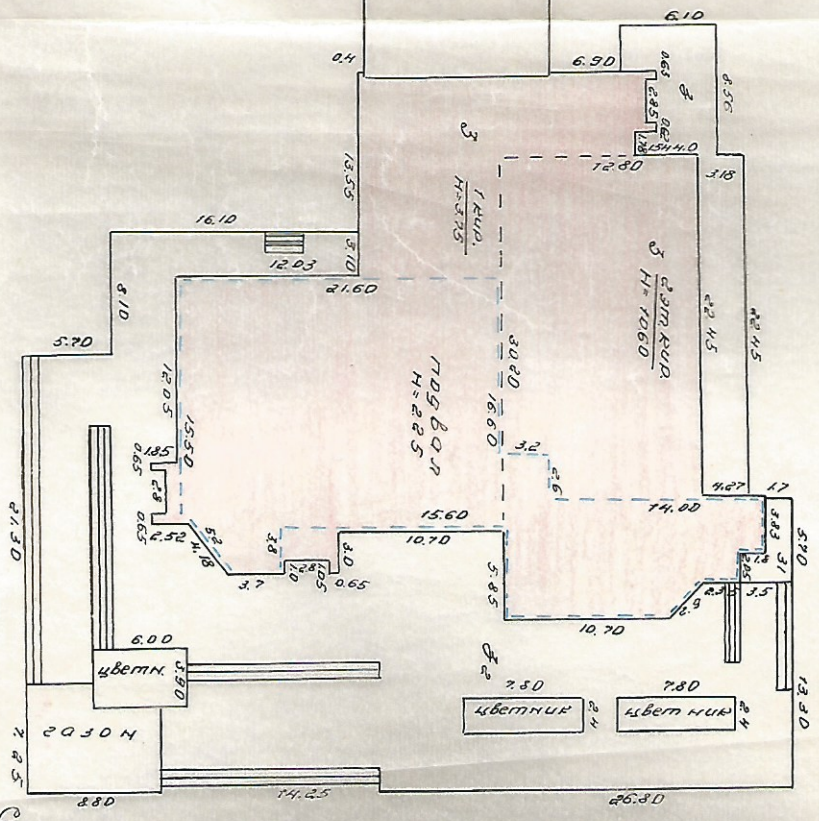
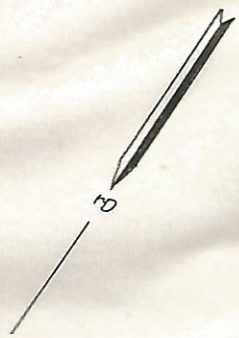
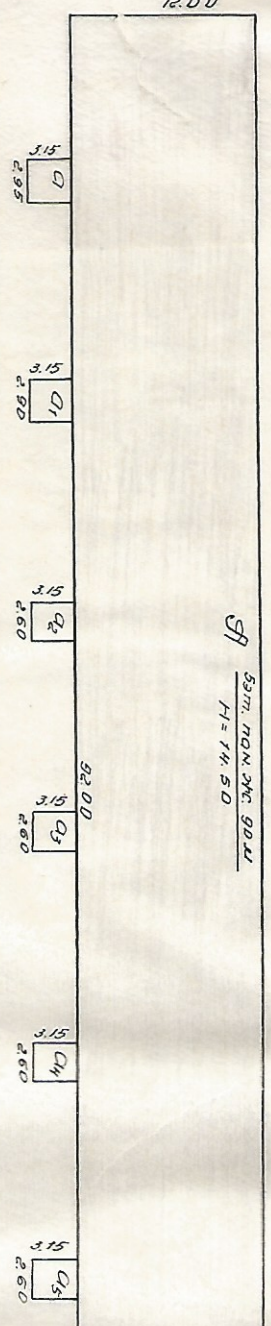


**Технический
паспорт
жилого дома
по
ул. Ванеева , 10**

II. План земельного участка

Масштаб _____



1

МІНСКІНЧЕД

ГО ВР. БОМЕ

ТЕХНИЧЕСКИЙ ПАСПОРТ

На жилой дом № 10 литер А

По Вансеево ул. (пер.)

Город Шинусинск район _____

Кварт. № _____

Инвент. № _____

Шифр _____

(фонд) госоргинг

I. Общие сведения

Владелец Шинусинский электромиллекс
Серия, тип проекта 1-464-А

Год постройки 1985 переоборудовано _____ в _____ году
надстроено _____

Год последнего капитального ремонта _____

Число этажей 5

Кроме того имеется подвал, цокальный этаж, мансарда, мезонин
(подчеркнуть)

Число лестниц 16 шт., их уборочная площадь 408,39 кв. м

Уборочная площадь общих коридоров и мест общего пользования _____

Средняя внутренняя высота помещений 2,55 м. Объем А-16008 3-6646 куб. м 3-подвал 1142

Общая полезная площадь дома 5570,07 с клубом, подполье кв. м

а. Жилые помещения: полезная площадь 4234,0 кв. м

в том числе жилой площади 2931,49 кв. м

Средняя площадь квартиры 48,11 кв. м

Распределение жилой площади:

№ п-л.	Жилая площадь находится	Количество		Жилая площадь	Текущие изменения					
		жилая квартира	жилая комната		к-во		жилая площадь	к-во		жилая площадь
					жилая квартира	жил. комн.		жил. квар.	жил. комн.	
2	3	4	5	6	7	8	9	10	11	
1	В квартирах	88	205	2931,49						
2	В помещениях коридорн. системы									
3	В общежитиях									
4	Служебная жилая площадь									
5	Моневренная жилая площадь									

Из общего числа жилой площади находится:

а) в мансардах									
б) в подвалах									
в) в цокальных этажах									
г) в бараках									

Распределение квартир по числу комнат (без общежития и коридорной системы)

Квартиры	Число квартир	Их жилая площадь	Текущие изменения			
			число кв.	их жилая площадь	число кв.	их жил. площадь
2	3	4	5	6	7	8
Однокомнатные	5	85,7				
Двухкомнатные	54	1630,03				
Трехкомнатные	24	996,56				
Четырехкомнатные	5	219,2				
Пятикомнатные						
Шестикомнатные						
В семь и более комнат						

Всего 88 2931,49

6. Нежилые помещения: полезная площадь 1336,07 кв. м

№ п.п.	Классификация помещений	Основная		Вспомогат.		Текущие изменения					
		общая	арендуем.	общая	арендуем.	основная		вспомогат.		основная	
						общая	аренд.	общая	аренд.	общая	аренд.
1	2	3	4	5	6	7	8	9	10	11	12
1	Жилая в нежилом пом.										
2	Торговая										
3	Производственная										
4	Складская										
5	Бытового обслуживания										
6	Гаражи										
7	Учрежденческая										
8	Обществ. питания										
9	Школьная										
10	Учебно-научная										
11	Лечебно-санитарная										
12	Культ.-просветительная	663,29		672,78							
13	Театров и зрел. предпр.										
14	творческие мастерские										
15	Прочая										
Итого		663,29		672,78							

в том числе:

площадь, используемая жилищной конторой для собственных нужд в кв. м

№ п.п.	Использование помещений	Основная	Вспомогат.	Текущие изменения		
				основная	вспомог.	основн.
1	2	3	4	5	6	7
1	Учрежденческая:					
	а) жилищная контора					
	б) комн. детские, дружин. и др.					
2	Культурно-просветительная:					
	а) кр. уголки, клубы, библиотеки					
3	Прочая:					
	а) мастерские					
	б) склады жилищн. конторные					
	в) теплоузел					
	г) котельная					
	в том числе на газе					
	на тв. топливе					
Итого:						

II. Благоустройство жилой площади (кв. м)

Дата записи	Водопровод	Канализация		Отопление								Банны					Горячее водосн.		Газо-снабжен.		Мусоропровод.	Лифт	Напря-жение электр.			
		местная	центральная	лучное	лучное газовое	от АГВ	от ТЭЦ	от соб. котельн.		от групп или квар. котельн.		калориферн.	с горячим водо-снабжение	с газовыми колонками	с дровяными колонками	без колонок горяч. воды	от колонки	центральная	балконы	центральная			127	220		
								на твер. топли.	на газе	на твер. топли.	на газе															
								ВОЛЬТ																		
1	2	3	4	5	6	7	8	9	10	11	12	13	14	15	16	17	18	19	20	21	22	23	24	25	26	
1/5-85	55.70.04		53.70.07			55.70.04						4.23.4.0						5.3.70.07							55.70.04	

III. Исчисление площадей и объемов основной и отдельных частей строения и пристроек

№ или литер по плану	Наименование	Формулы для подсчета площадей по наружному обмеру	Площадь (кв. м)	Высота (м)	Объем куб. м
1	Балконы	$(32.09) \times 4.0 + (6.40 \times 0.9) \times 2.0$	230.4	5	6
A	Основное	12.00×92.00	1104.0	14.50	16008
A	Крыльцо	3.15×2.95	9.3		
A1	Крыльцо	2.90×3.15	9.1		
A2-05	Крыльцо	$2.60 \times 3.15 \times 4$	32.8		
под A	подвал	12.00×92.0	1104.0		
Б	Пристрой. Лэт часть	$18.40 \times 12.92 + 2.13 \times 16.3 + 0.63 \times 0.70 + 0.62 \times 0.75 + 0.7 \times 4.10 + (0.65 \times 1.15) \times 2 + 3.45 + 1.95 + 0.65 \times 1.05$			
Б	Лэт часть	$13.7 \times 1.0 + \frac{2.15 \times 2.7}{2} + 2.0 \times 3.7 - 1.78 \times 0.79$	670.2	3.75	2288
Б	Лэт часть	$12.80 \times 22.45 + 10.7 \times 8.00 + 4.9 \times 5.88 + 3.83 \times 1.8 + \frac{2.90 \times 1.7}{2}$	411.12	10.60	4358
под Б	Подвал	$2.16 \times 16.6 + 3.2 \times 2.6 + 10.70 \times 8.00 + 4.9 \times 5.88 + 3.83 \times 1.8 + \frac{2.9 \times 1.7}{2} + 3.8 \times 3.7 + \frac{2.15 \times 2.7}{2}$	507.6	2.25	1142
3	Крыльцо	$22.45 \times 3.18 + 2.9 \times 6.1 + 5.88 \times 4.6 +$			
31	Крыльцо	$1.78 \times 0.79 - 0.63 \times 0.7 - 0.62 \times 0.75$	118.4		
31	Крыльцо	$5.70 \times 1.70 + 1.8 \times 2.05$	13.4		
32	Крыльцо	$3.10 \times 16.10 + 5.0 \times 4.07 + 28.55 \times 9.77 + 16.90 + 2.10 + 18.8 \times 1.10 + \frac{8.0 \times 5.85}{2} \times 2.20 - (0.7 \times 4.1) + 0.65 \times 1.15 \times 2 + 3.45 + 1.95 + 0.65 \times 1.05 + 3.7 \times 1.0 + \frac{2.15 \times 2.7}{2} + 2.0 \times 3.70 + 3.9 \times 6.0 + 4.0 \times 2.25 - 4.42 \times 5.4 - 1.71 \times 2.4 \times 2$	824.8		

IV. Описание конструктивных элементов и определение износа жилого дома

Группа капитальности

Сборник №

Вид внутренней отделки

А - Основное

Таблица №

№ п-п	Наименование конструктивных элементов	Описание конструктивных элементов (материал, конструкция, отделка и прочее)	Техническое состояние (осадки, трещины, гниль и т. п.)	Удельн. вес	Поправка к	Удельн. вес	
				конструкт. элементов	удел. весу в процентах	конструк. эле-	
1	2	3	4	5	6	7	
1	Фундаменты	<i>Ж/бетонный элемент</i> <i>мыли</i>	<i>В</i>				
2	2. Наружные и внутренние капитальные стены	<i>Ж/бетон. панель</i> <i>заводского пр-ва</i>					
	б) перегородки	<i>Ж/бетон. панель-</i> <i>ные</i>	<i>В</i>				
3	Перекрытия	Чердачные	<i>Ж/бетонные</i> <i>отепленные</i>				
		Междуэтажн.	<i>Ж/бетонные</i>				
		Подвальные	<i>Ж/бетонные</i>	<i>↓</i>			
4	Крыша	<i>объединена с</i> <i>перекрытием</i>	<i>↓</i>				
5	Полы	<i>дрожные, окрас.</i> <i>по лагам</i>					
6	Проемы	Оконные	<i>подготовных</i> <i>перелл. в проеме</i> <i>входн-проемы</i> <i>внутр. - орленчат.</i>	<i>0</i>			
		Двери					
7	Отделочн. работы	Наружн. отделка	<i>панели с крошкой</i> <i>красочной</i>				
		а	<i>окраска по подвез.</i>				
		б		<i>Р</i>			
		внутренняя отделка	<i>штукатурка с</i> <i>побелкой, окраска,</i> <i>панелей</i>				
8	Санитарно- и электротехнич. работы	Центр. отопление	<i>до</i>				
		Печное отопление					
		Водопровод	<i>до</i>				
		Электроосвещение	<i>до</i>				
		Радио	<i>до</i>				
		Телефон	<i>до</i>	<i>0</i>			
		Телевидение					
		ванн	с газовой колонкой				
			с дровяной колон.				
			с горяч. водоснаб.	<i>до</i>			
		Горячее водосн.	<i>до</i>				
		Вентиляция	<i>до</i>	<i>↓</i>			
Газоснабжение							
Мусоропровод							
Лифты							
Канализация	<i>до</i>						
9	Газные работы	<i>крыльцо</i>					
Итого				100			

% износа, приведенный к 100 по формуле $\frac{\text{процент износа (гр. 9) \times 100}{\text{удельный вес (гр. 7)}}$

Описание конструктивных элементов и определение износа жилого дома

Группа капитальности _____

Сборник № _____

Вид внутренней отделки _____

3- Клуб "Единство"

Таблица № _____

№ п.п.	Наименование конструктивных элементов	Описание конструктивных элементов (материал, конструкция, отделка и прочее)	Техническое состояние (осадка, трещины, гниль и т. п.)	Удельн. вес конструкт. элементов	Поправка к удельн. весу в п.п. оценок	Удельн. вес конструкт. элем. с поправ.	Износ в %	Пронзв. % из нос на уд. вес конструкт. элем
1	2	3	4	5	6	7	8	9
1	Фундаменты	Ж/бетонный ленточный	✓					
2	2. Наружные и внутренние капитальные стены б) перегородки	Кирпичные 2-065 кирпичные 2-040, 2-015	✓					
3	Перекрытия Чердачные Междуэтажн. Подвальные	Ж/бетонное отепленные						
		Ж/бетонное						
		Ж/бетонное						
4	Крыша	свалена с перекрытием	✓					
5	Полы	В зале - дощатые в комнатах - дощат. бетонно-бетонные с изв. норм. крошкой						
6	Проемы Оконные Дверные	объемных переплето- окрашен.	✓					
		филенчатые, стеклян. в створе.						
7	Отделочн. работы Наружн. отделка архитект. оформл. а _____ б _____ в _____ внутренняя отделка а _____ б _____	облицовкой кирпич и отелко керамич. плиткой	✓					
		штукатурка, отделка, окраска, панели, панели	✓					
		отделка гипсов. плиткой						
8	Санитарно- и электротехнич. работы Центр. отопление Печное отопление Водопровод Электроосвещение Радио Телефон Телевидение Ванны с газовой колонкой с дровяной колон. с горяч. водоснаб. Горячее водосн. Вентиляция Газоснабжение Мусоропровод Лифты Канализация	да						
		да						
		да						
		да						
		да						
		да						
		да						
		да						
		да						
		да						
9	Разные работы	крыльцо, бетон.						
Итого				100				

% износа, приведенный к 100 по формуле

процент износа (гр. 9x100)
удельный вес (гр. 7)

Описание конструктивных элементов и определение износа основных пристро

Литер пристроек

Группа капитальности

Сборник №

по плану

Вид внутренней отделки

Таблица №

№ п.п.	Наименование конструктивных элементов	Описание конструктивных элементов (материал, конструкция, отделка и прочее)	Техническое состояние (осадка, трещины, гниль и т. п.)	Удельн. вес	Поправка к	Удельн. вес
				конструкт. элементов	удельн. весу в процентах	конструкт. элемент. с проп.
1	2	3	4	5	6	7
1	Фундаменты					
2	2. Наружные и внутренние капитальные стены					
	б) перегородки					
3	Черепица	Чердачные				
		Междуэтажн.				
		Подвальные				
4	Крыша					
5	Полы					
6	Проемы	Оконные				
		Дверные				
7	Отделочн. работы	Наружн. отделка архитект. оформл.				
		а				
		б				
		в				
8	Санитарно- и электротехнич. работы	внутренняя отделка				
		а				
		б				
		Ванны				
		с газовой колонкой				
		с дровяной колон.				
		с горяч. водоснаб.				
		Горячее водосн.				
		Вентиляция				
		Газоснабжение				
		Мусоропровод				
		Лифты				
Канализация						
9	Разные работы					
Итого				100		

%, износа, приведенный к 100 по формуле

процент износа (гр. 9x100)
удельный вес (гр. 7)

=

Описание конструктивных элементов и определение износа основных пристроек
 Сборник № _____
 Таблица № _____

Группа капитальности _____
 Вид внутренней отделки _____

Наименование конструктивных элементов	Описание конструктивных элементов (материал, конструкция, отделка и прочее)	Техническое состояние (осадка, трещины, гниль и т. п.)	Удельн. вес конструкт. элементов	Поправка к удельн. весу в процентах	Удельн. вес конструкт. элемент. с поправ.	Износ в %	Проц. износ на уд. вес конструкт. элем.
			5	6	7	8	9
2	Фундаменты						
2	2. Наружные и внутренние капитальные стены б) перегородки						
3	Чердачные						
	Междуэтажн.						
	Подвальные						
4	Крыша						
5	Полы						
6	Оконные						
	Дверные						
7	Наружн. отделка архитектур. оформл.						
	а						
	б						
	в						
8	внутренняя отделка						
	а						
9	б						
	Санитарно- и электротехнич. работы						
	Центр. отопление						
	Печное отопление						
	Водопровод						
	Электроосвещение						
	Радио						
	Телефон						
	Телевидение						
	Ванн						
	с газовой колонкой						
	с дровяной колон.						
	с горяч. водоснаб.						
	Горячее водосн.						
Вентиляция							
Газоснабжение							
Мусоропровод							
Лифты							
Канализация							
10	Разные работы						
			Итого	100			

износа, приведенный к 100 по формуле

$$\frac{\text{процент износа (гр. 9x100)}}{\text{удельный вес (гр. 7)}} =$$

VI. Техническое описание холодных пристроек и тамбуров

Литер по плану	Назначение	Этажность	Описание конструктивных элементов и их удельные веса										№ сборника	№ таблицы	Удельный вес объекта в %	Износ в %
			фундамент	стены и перегород.	перекрытия	крыша	полы	проемы		отделочные работы	внутренние санитарно-и электро-тех. устрой.	прочие работы				
								оконные	дверные							
1	2	3	4	5	6	7	8	9	10	11	12	13	14	15	16	17

VII. Исчисление восстановительной и действительной стоимости основной части строения и пристроек

Литер по плану	Наименование строения и пристроек	№ сборника	№ таблицы	Стоимость по таблице	Поправки к стоимости в коэффициентах							удельн. вес строения	на высоту помещений	на ср. площадь квартиры	на встроен. помещения	на отклон. от группы капитальности	на объем строения	удельн. вес строен. после поправок	Стоимость ед. изм. после примен. поправ. коэф.	Объем или площадь	Восстанов. стоимость в руб.
					6	7	8	9	10	11	12										
					13	14	15	16													

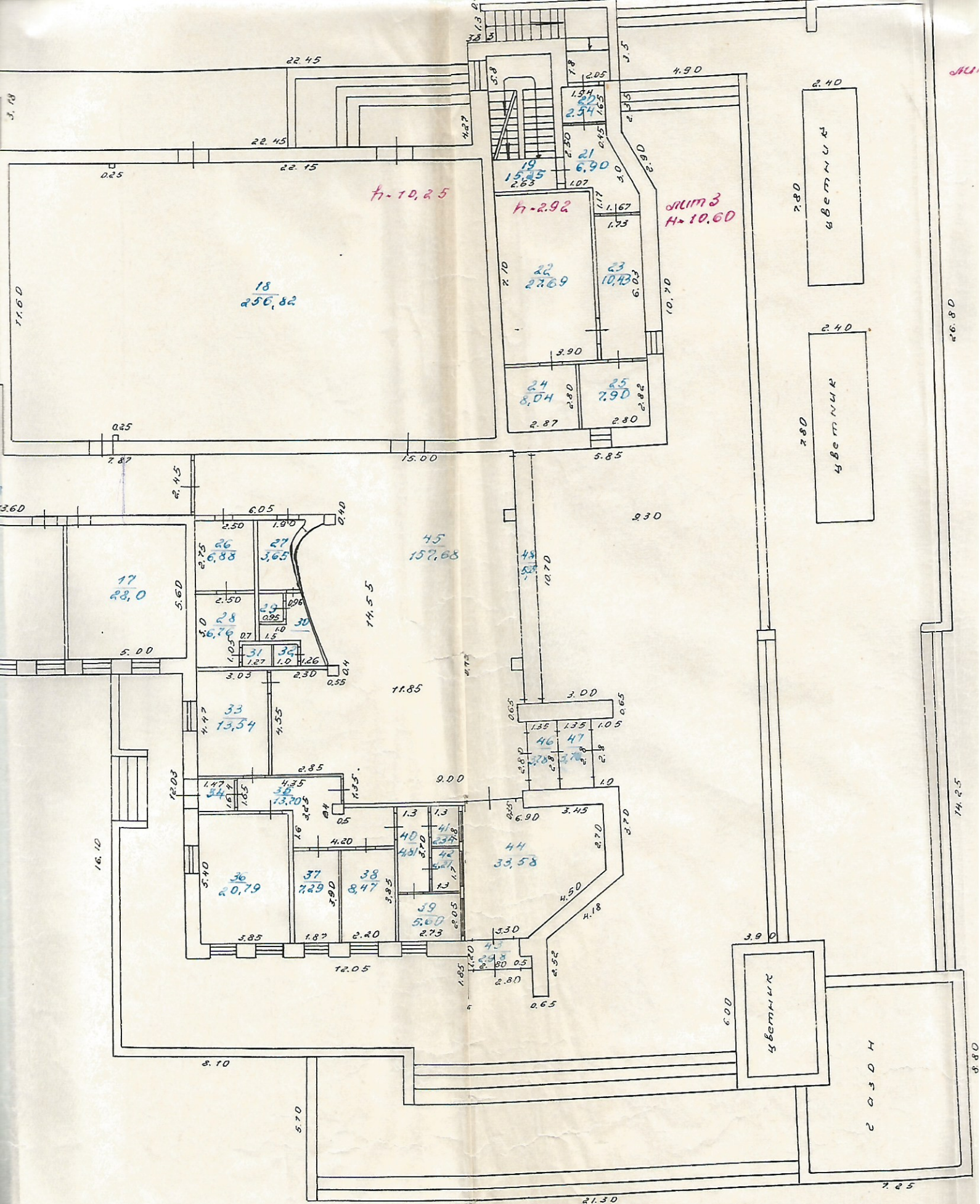
2		3	4	5	6	7	8	9	10	11	12	13	
Проемы	Оконный переплет	кв. м											
	Двери внутренние	шт.											
	» наружное	"											
Фасад, наружная отделка		кв. м											
Внутренние санитарно- и электротехнические устройства	Отопление	Трубы центрального отопл.	п-м										
		Радиаторы	секц.										
		Панельное или калориферное	кв. м										
		Печи на тв. или газ топливе	шт.										
		АГВ колонки	"										
	Водопр.	Умывальники	"										
		Раковины	"										
		Водопровод. трубы	п-м										
	Канализ.	Унитазы	шт.										
		Смывные бачки	"										
		Канализац. трубы	п-м										
	Трубы горяч. воды		"										
	Ванны		шт.										
	Души		"										
	Колонки газов. или на твердом топливе		"										
Трубы газовые		п-м											
Плиты	Газовые двухконфорные	шт.											
	» четырехконфорные	"											
	Электрические	"											
Телевидение		об. ан.											
Лифты		шт.											
Световая электропроводка		п-м											
Силовая электропроводка		"											
Вводные устройства		шт.											
Электрощитов		"											
Вентиляцион. стволы и трубы		п-м											
Мусоропровод. стволы		"											
Балконы и лодж.		шт.											
Эркеры		"											
Лестницы	Ступени	"											
	Площадки	кв. м											
	Ограждения	п-м											
Мусоросб. камеры		шт.											
Бойлеры		"											
Тепловые узлы		"											
Водоподкачка		"											

Потребность в капремонте по строению _____ руб.

Потребность капит. затрат по земельному участку _____ руб.

Работу выполнил: _____

должность, ф., и., о., подпись



7-10,25

7-2,92

УИМЗ
H=10,60

18
256,82

22
27,69

23
10,40

24
8,04

25
7,90

17
28,0

26
6,88

27
3,65

28
56,76

29
0,95

30
1,5

31
1,27

32
1,0

33
1,26

34
1,47

35
1,65

36
13,70

36
20,79

37
7,29

38
8,47

39
5,60

40
2,73

41
1,3

42
1,3

43
2,37

44
3,70

45
5,21

46
1,3

47
1,3

44
33,58

45
157,68

46
5,21

47
10,70

46
3,78

47
3,78

9,30

11,85

9,00

12,05

1,85

1,85

1,85

1,85

1,85

1,85

1,85

1,85

1,85

1,85

1,85

1,85

1,85

1,85

1,85

1,85

1,85

1,85

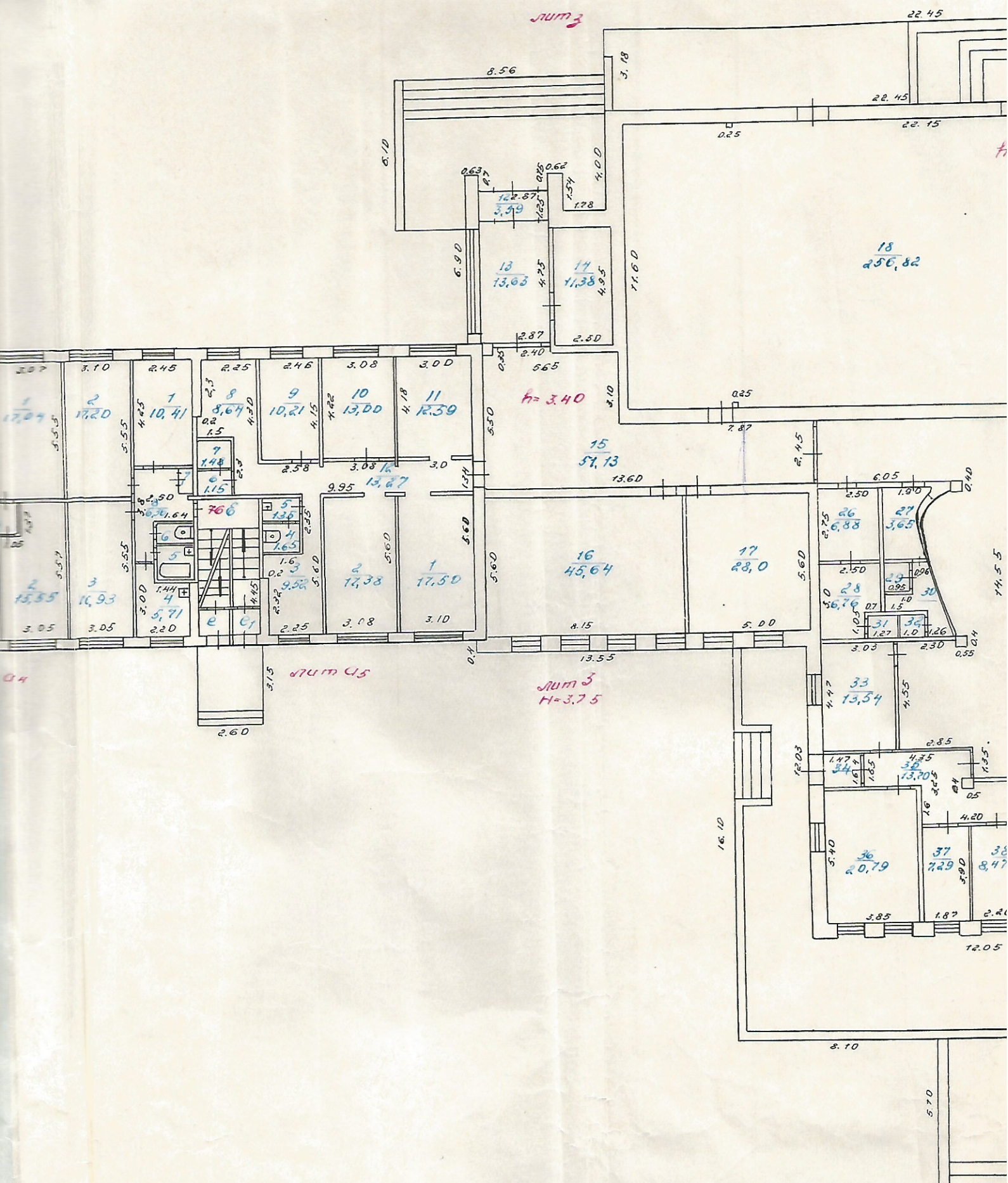
1,85

УБЕЖЕНИЕ

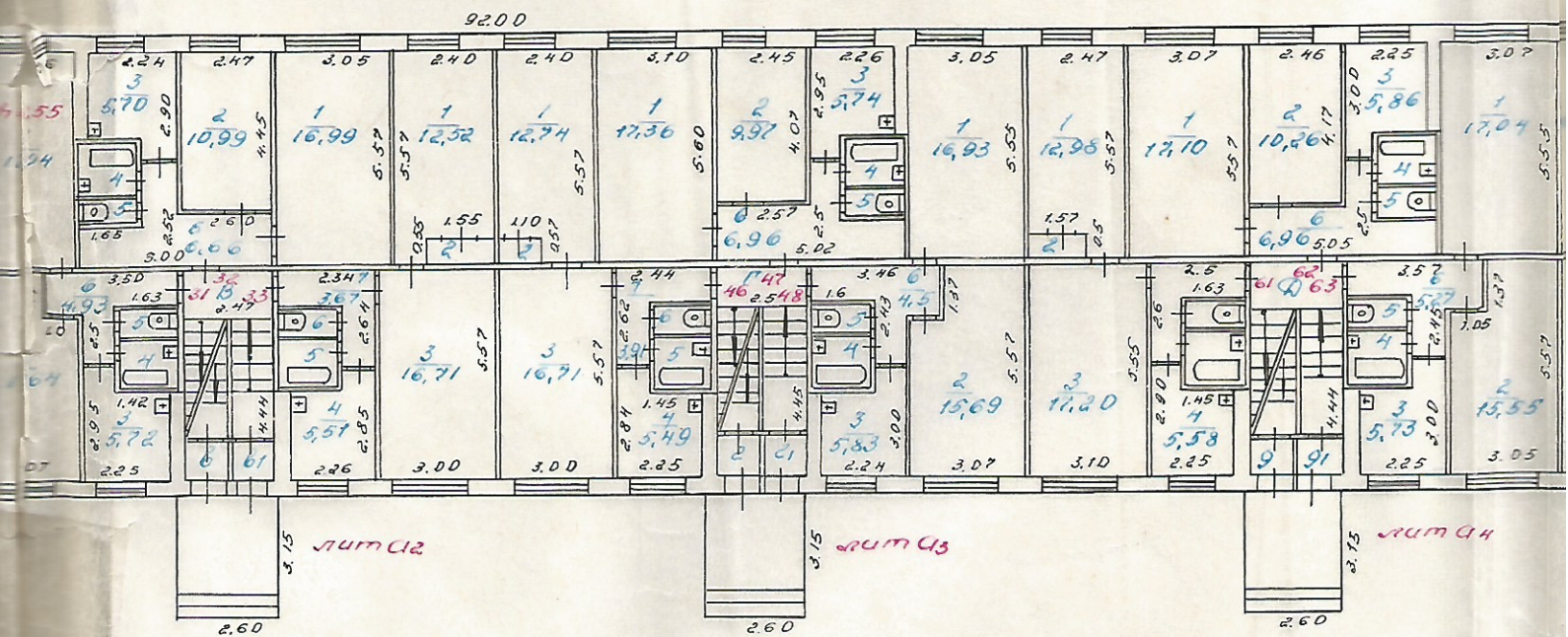
УБЕЖЕНИЕ

УБЕЖЕНИЕ

ШУНУСЛИНКОЕ



I - этаж



ЭКСПЛИКАЦИЯ

к поэтажному плану дома

расположенного в городе (поселке) Минусинске
 по улице (пер.) Вашева стр 5/5 № _____

1	2	3	4	5	6	Площадь по внутреннему обмеру в кв. м				11	12	
						7	в том числе					
							8	9	10			
27/785 I	1	1	Жилая			7.35	7.35					
			— " —			7.83	7.83					
			Геккадр			0.78		0.78				
			— " —			0.78		0.78				
			Жилая			15.71	15.71					
			Кухня			5.66		5.66				
			Ванная			2.05		2.05				
			туалет			1.22		1.22				
			коридор			5.01		5.01				
				итого:	46.39	30.89	15.50					
	2	1	Жилая			7.60	7.60					
			— " —			9.00	9.00					
			— " —			16.99	16.99					
			— " —			10.25	10.25					
			Кухня			5.87		5.87				
			Ванная			2.05		2.05				
			туалет			1.22		1.22				
			коридор			7.30		7.30				
				итого:	60.28	43.84	16.44					

1	2	3	4	5	6	7	8	9	10	11	12
	I	3	1	Жилая		10.17	10.17				
			2	— " —		17.19	17.19				
			3	— " —		17.04	17.04				
			4	Кухня		5.71		5.71			
			5	Ванная		2.05		2.05			
			6	туалет		1.22		1.22			
			7	шкаф		0.58		0.58			
			8	коридор		6.52		6.52			
				Итого:		60.98	49.4	16.08			
		16	1	Жилая		16.98	16.98				
			2	— " —		17.07	17.07				
			3	— " —		9.92	9.92				
			4	Кухня		5.85		5.85			
			5	Ванная		2.05		2.05			
			6	туалет		1.22		1.22			
			7	шкаф		0.57		0.57			
			8	коридор		6.83		6.83			
				Итого:		60.49	93.97	18.52			
		17	1	Жилая		17.14	17.14				
			2	Кухня		5.96		5.96			
			3	Ванная		2.05		2.05			
			4	туалет		1.24		1.24			
			5	коридор		3.71		3.71			
				Итого:		30.10	17.14	12.96			
		18	1	Жилая		12.85	12.85				
			2	шкаф		0.87		0.87			
			3	Жилая		17.36	17.36				
			4	Кухня		5.46		5.46			
			5	Ванная		2.07		2.07			
			6	туалет		1.22		1.22			
			7	коридор		3.98		3.98			
				Итого:		43.81	30.21	13.60			

Для жилых домов граждан и общественного фонда

ЭКСПЛИКАЦИЯ

к поэтажному плану жилого дома,

расположенного в городе (поселке) Минусинскепо улице (пер.) Вансеева стр 5/5

№

Дата записи и литеры по плану	Этажи (начиная с 1-го этажа и кончая мезонином)	Номер помещения (квартиры и пр.)	№ по плану строения комнаты, кухни, коридора и т. п.	Назначение частей помещения: жилая комната, кухня, коридор, ванная и т. п.	Формула подсчета площади по внутреннему обмеру	Площадь по внутреннему обмеру в кв. м.				Высота помещения по внутреннему обмеру	12
						общая полезная	в том числе				
							жилая	вспомогательная (подсобная)	прочая		
27/II-85 I		31	1	жилая		17.04	17.04				
			2	- " -		15.69	15.69				
			3	кухня		5.72	5.72				
			4	ванная		2.05	2.05				
			5	туалет		1.22	1.22				
			6	коридор		4.93	4.93				
				итого:			46.6	32.68	13.92		
		32	1	жилая		16.99	16.99				
			2	- " -		10.99	10.99				
			3	кухня		5.70	5.70				
			4	ванная		2.05	2.05				
			5	туалет		1.22	1.22				
			6	коридор		6.66	6.66				
				итого:			43.61	27.98	15.63		
		33	1	жилая		12.52	12.52				
			2	шкаф		0.79	0.79				
			3	жилая		16.71	16.71				
			4	кухня		5.51	5.51				
			5	ванная		2.05	2.05				
			6	туалет		1.22	1.22				
			7	коридор		3.67	3.67				
				итого:			42.97	29.23	13.29		

Примечание: самовольно возведенная или самовольно переоборудованная площадь

1	2	3	4	5	6	7	8	9	10	11	12
	I	46	1	жилая		12.79	12.79				
			2	шкаф		0.56		0.56			
			3	жилая		16.71	16.71				
			4	кухня		5.49		5.49			
			5	ванная		2.05		2.05			
			6	туалет		1.22		1.22			
			7	коридор		3.91		3.91			
				итого:		42.68	42.68	13.23			
		47	1	жилая		17.36	17.36				
			2	-		9.97	9.97				
			3	кухня		5.74		5.74			
			4	ванная		2.05		2.05			
			5	туалет		1.22		1.22			
			6	коридор		6.96		6.96			
				итого:		43.50	43.50	15.97			
		48	1	жилая		16.93	16.93				
			2	-		15.69	15.69				
			3	кухня		5.83		5.83			
			4	ванная		2.05		2.05			
			5	туалет		1.22		1.22			
			6	коридор		4.5		4.5			
				итого:		46.22	46.22	13.60			
		61	1	жилая		12.98	12.98				
			2	шкаф		0.72		0.72			
			3	жилая		17.20	17.20				
			4	кухня		5.58		5.58			
			5	ванная		2.05		2.05			
			6	туалет		1.22		1.22			
			7	коридор		3.97		3.97			
				итого:		43.72	43.72	13.54			

ЭКСПЛИКАЦИЯ

к поэтажному плану жилого дома,

расположенного в городе (поселке) Минусинске

по улице (пер.) Вачесва 5/5

№

Дата записи и литеры по плану	Этажи (начиная с 1-го этажа и кончая мезонином)	Номер помещения (квартиры и пр.)	№ по плану строения комнаты, кухни, коридора и т. п.	Назначение частей помещения: жилая комната, кухня, коридор, ванная и т. п.	Формула подсчета площади по внутреннему обмеру	Площадь по внутреннему обмеру в кв. м.				Высота помещения по внутреннему обмеру	Примечание: самовольно возведенная или самовольно переоборудованная площадь	
						общая полезная	в том числе					
1	2	3	4	5	6		7	8	9	10	11	12
27/У-85	I	62	1	жилая		17.10	17.10					2
			2	—		10.26	10.26					
			3	кухня		5.86		5.86				
			4	ванная		2.05		2.05				
			5	туалет		1.22		1.22				
			6	коридор		6.96		6.96				
			итого:					43.45	27.36	16.09		
		63	1	жилая		17.04	17.04					2
			2	—		15.55	15.55					
			3	кухня		5.73		5.73				
			4	ванная		2.05		2.05				
			5	туалет		1.22		1.22				
			6	коридор		5.27		5.27				
			итого:					46.86	32.89	14.27		
		76	1	жилая		10.41	10.41					3
			2	—		17.20	17.20					
			3	—		16.93	16.93					
			4	кухня		5.71		5.71				
			5	ванная		2.05		2.05				
			6	туалет		1.22		1.22				
			7	шкаф		0.54		0.54				
			8	коридор		6.36		6.36				
итого:					60.42	49.59	15.88					
Итого по жилым I эт						76.88	50.41	23.67				

24	25	26	27	28	29	30	31	32	33	34	35	36	37	38
						6,88							6,88	
						3,65							3,65	
						6,76							6,76	
						0,81							0,81	
						4,23							4,23	
						1,01							1,01	
						0,8							0,8	
					13,54								13,54	
						2,41							2,41	
						13,70							13,70	
					20,79								20,79	
					7,29								7,29	
					8,47								8,47	
					5,60								5,60	
						4,81							4,81	
					2,34								2,34	
					2,21								2,21	
						2,98							2,98	
						33,58							33,58	
					157,68								157,68	
						3,78							3,78	
						3,78							3,78	
						5,35							5,35	
					663,29	232,57							895,86	
													760,88	
					663,29	232,57							1656,74	

8

9

10

11

12

13

14

15

16

17

18

19

20

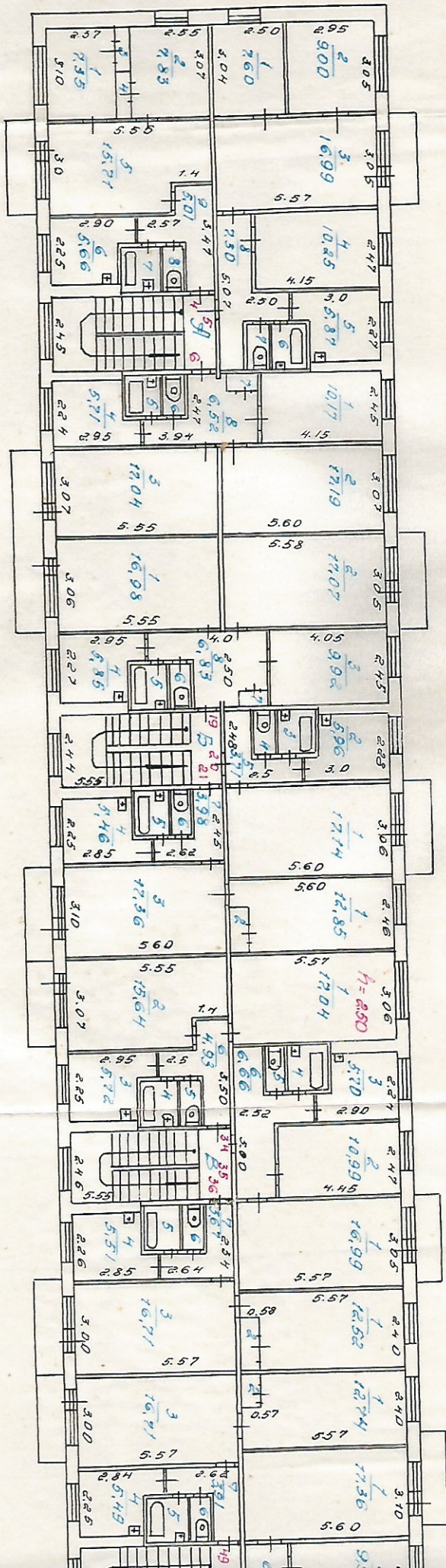
21

22

Всего по I полугодию

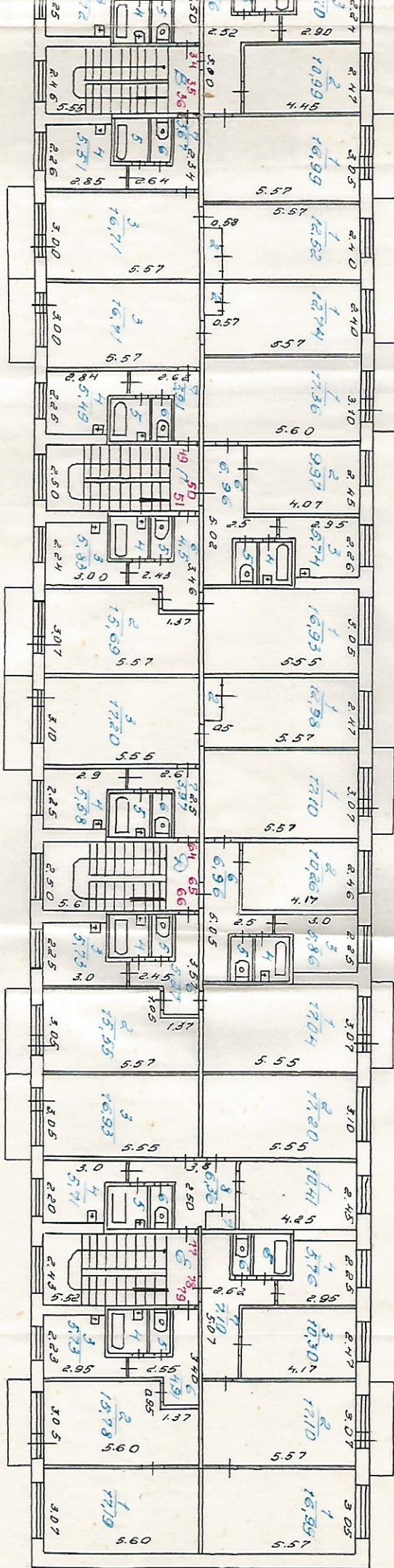
236,47

236,47



II-377924C

11-377724C



ЭКСПЛИКАЦИЯ

к поэтажному плану жилого дома,

расположенного в городе (поселке)

Минусинск

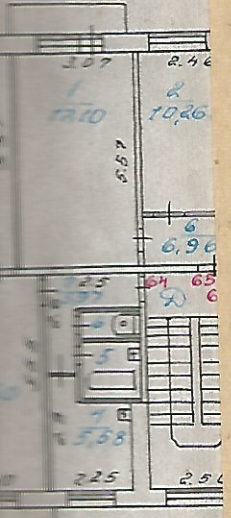
по улице (пер.)

Ваньева стр 5/6

№

Дата записи и литеры по плану	Этажи (начиная с 1-го этажа и кончая мезонином)	Номер помещения (квартиры и пр.)	№ по плану строения комнаты, кухни, коридора и т. п.	Назначение частей помещения: жилая комната, кухня, коридор, ванная и т. п.	Формула подсчета площади по внутреннему обмеру	Площадь по внутреннему обмеру в кв. м.				Высота помещения по внутреннему обмеру	Примечание: самовольно возведенная или самовольно переоборудованная площадь		
						общая полезная	в том числе						
							жилая	вспомогательная (подсобная)	прочая				
1	2	3	4	5	6	7	8	9	10	11	12		
27.1-85	II	4	1	жилая		7.35	7.35						
			2	- " -		7.83	7.83						
			3	шкаф		0.78		0.78					
			4	- " -		0.78		0.78					
			5	жилая		15.71	15.71						
			6	кухня		5.66		5.66					
			7	ванная		2.05		2.05					
			8	туалет		1.22		1.22					
			9	коридор		5.01		5.01					
Итого:						46.39	30.89	15.5					
5		1	1	жилая		7.6	7.6						
			2	- " -		9.0	9.0						
			3	- " -		16.99	16.99						
			4	- " -		10.25	10.25						
			5	кухня		5.87		5.87					
			6	ванная		2.05		2.05					
			7	туалет		1.22		1.22					
			8	коридор		7.30		7.30					
Итого:						60.28	43.89	16.47					

1	2	3	4	5	6	7	8	9	10	11	12
	16	1	жилая			10.17	10.17				
		2	- -			17.19	17.19				
		3	- -			17.04	17.04				
		4	кухня			5.71		5.71			
		5	ванная			2.05		2.05			
		6	туалет			1.22		1.22			
		7	шкаф			0.58		0.58			
		8	коридор			6.52		6.52			
			итого:			60.48	44.4	16.08			
	19	1	жилая			16.98	16.98				
		2	- -			17.07	17.07				
		3	- -			9.92	9.92				
		4	кухня			5.85		5.85			
		5	ванная			2.05		2.05			
		6	туалет			1.22		1.22			
		7	шкаф			0.57		0.57			
		8	коридор			6.83		6.83			
			итого:			60.49	43.97	16.52			
	20	1	жилая			17.14	17.14				
		2	кухня			5.96		5.96			
		3	ванная			2.05		2.05			
		4	туалет			1.24		1.24			
		5	коридор			3.71		3.71			
			итого:			30.10	17.14	12.96			
	21	1	жилая			12.85	12.85				
		2	шкаф			0.87		0.87			
		3	жилая			17.36	17.36				
		4	кухня			5.46		5.46			
		5	ванная			2.02		2.02			
		6	туалет			1.22		1.22			
		7	коридор			3.98		3.98			
			итого:			43.81	30.21	13.60			



ЭКСПЛИКАЦИЯ

к поэтажному плану жилого дома,

расположенного в городе (поселке) Менушинке

по улице (пер.) Валеева стр 5/5

№

Дата записи и литеры по плану	Этажи (начиная с 1-го этажа и кончая мезонином)	Номер помещения (квартиры и пр.)	№ по плану строения комнаты, кухни, коридора и т. п.	Назначение частей помещений: жилая комната, кухня, коридор, ванная и т. д.	Формула подсчета площади по внутреннему обмеру	Площадь по внутреннему обмеру в кв. м.				Высота помещения по внутреннему обмеру	Примечание: самовольно возведенная или самовольно переоборудованная площадь		
						общая полезная	в том числе						
							жилая	вспомогательная (подсобная)	прочая				
1	2	3	4	5	6	7	8	9	10	11	12		
17/II-85	I	34	1	жилая		17.09	17.09						
			2	—		15.64	15.64						
			3	кухня		5.72	6.72						
			4	ванная		2.05	2.05						
			5	туалет		1.22	1.22						
			6	коридор		4.93	4.93						
				итого:			46.6	52.62	13.92				
		35	1	жилая		16.99	16.99						
			2	—		10.99	10.99						
			3	кухня		5.70	5.70						
			4	ванная		2.05	2.05						
			5	туалет		1.22	1.22						
			6	коридор		6.66	6.66						
				итого:			43.61	47.96	15.63				
		36	1	жилая		12.52	12.52						
			2	шкаф		0.79	0.79						
			3	жилая		16.71	16.71						
			4	кухня		5.51	5.51						
			5	ванная		2.05	2.05						
			6	туалет		1.22	1.22						
			7	коридор		3.67	3.67						
	итого:			42.47	49.23	13.24							

4

1	2	3	4	5	6	7	8	9	10	11	12
	I	49	1	жилая		12.74	12.74				
			2	шкаф		0.56		0.56			
			3	жилая		16.71	16.71				
			4	кухня		5.49		5.49			
			5	ванная		2.05		2.05			
			6	туалет		1.22		1.22			
			7	коридор		3.91		3.91			
				итого:		42.68	29.95	13.23			
		50	1	жилая		17.36	17.36				
			2	- и -		9.97	9.97				
			3	кухня		5.74		5.74			
			4	ванная		2.05		2.05			
			5	туалет		1.22		1.22			
			6	коридор		6.96		6.96			
				итого:		43.90	27.33	15.97			
		51	1	жилая		16.93	16.93				
			2	- и -		15.69	15.69				
			3	кухня		5.83		5.83			
			4	ванная		2.05		2.05			
			5	туалет		1.22		1.22			
			6	коридор		4.5		4.5			
				итого:		46.22	32.62	13.6			
		64	1	жилая		12.98	12.98				
			2	шкаф		0.72		0.72			
			3	жилая		17.2	17.2				
			4	кухня		5.58		5.58			
			5	ванная		2.05		2.05			
			6	туалет		1.22		1.22			
			7	коридор		3.92		3.92			
				итого:		43.72	30.18	13.54			

ЭКСПЛИКАЦИЯ

к поэтажному плану жилого дома,

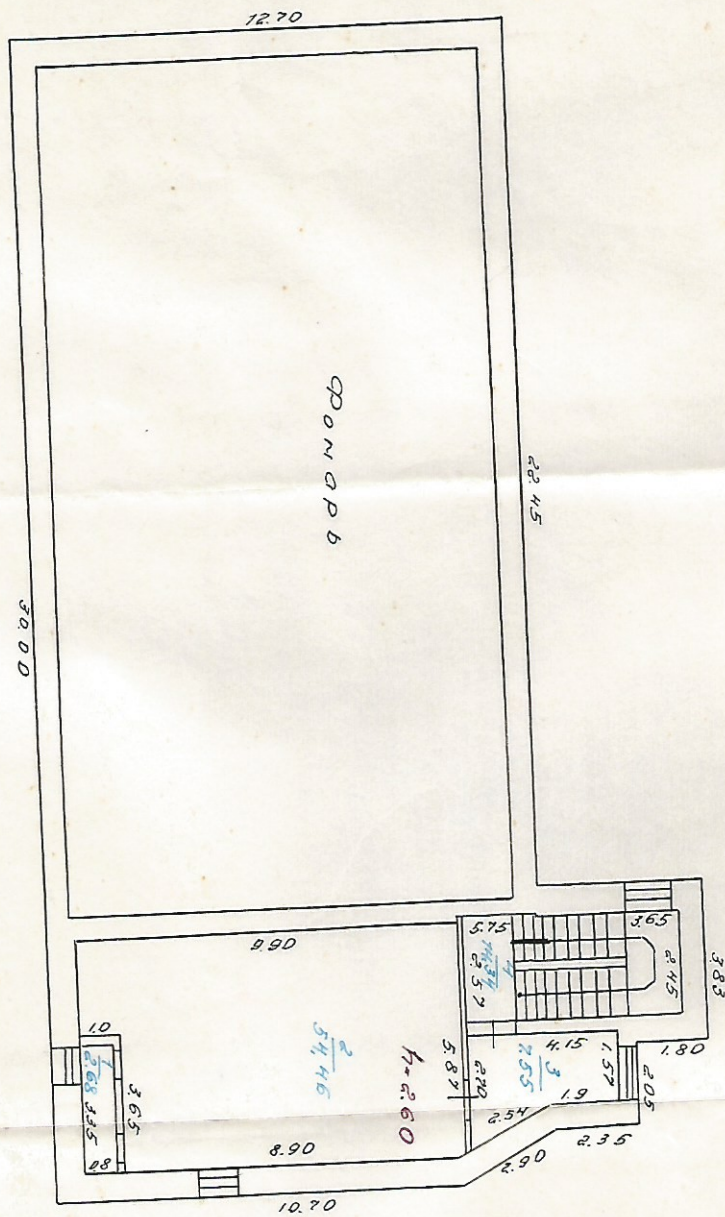
расположенного в городе (поселке) Минусинске

по улице (пер.) Васьева 5/5

№

Дата записи и литеры по плану	Этажи (начиная с 1-го этажа и кончая мезонином)	Номер помещения (квартиры и пр.)	№ по плану строения комнаты, кухни, коридора и т. п.	Назначение частей помещения: жилая, комната, кухня, коридор, ванная и т.п.	Формула подсчета площади по внутреннему обмеру	Площадь по внутреннему обмеру в кв. м.				Высота помещения по внутреннему обмеру	Примечание: самовольно возведенная или самовольно переоборудованная площадь	
						общая полезная	в том числе					
							жилая	вспомогательная (подсобная)	прочая			
1	2	3	4	5	6	7	8	9	10	11	12	
27/7-85	5	65	1	жилая		17.10	17.10					
			2	— —		10.26	10.26					
			3	кухня		5.86	5.86					
			4	ванная		2.05	2.05					
			5	туалет		1.22	1.22					
			6	коридор		6.96	6.96					
			Итого:			43.45	27.36	16.09				
		66	1	жилая		17.04	17.04					
			2	— —		15.55	15.55					
			3	кухня		5.73	5.73					
			4	ванная		2.05	2.05					
			5	туалет		1.22	1.22					
			6	коридор		5.22	5.22					
			Итого:			46.86	32.59	14.27				
		72	1	жилая		10.41	10.41					
			2	— —		17.2	17.2					
			3	— —		16.93	16.93					
			4	кухня		5.71	5.71					
			5	ванная		2.05	2.05					
			6	туалет		1.22	1.22					
			7	шкаф		0.54	0.54					
			8	коридор		6.36	6.36					
			Итого:			60.42	44.54	15.88				

1	2	3	4	5	6	7	8	9	10	11	12	
I	78	1	жилая	16.99	16.99						3.05×5.52	
		2	- " -	17.10	17.10						3.02×5.57	
		3	- " -	10.30	10.30						2.42×4.12	
		4	кухня	5.76	5.76							$2.25 \times 2.95 - 1.42 \times 1.0$
		5	ванная	2.05	2.05							1.52×1.35
		6	туалет	1.22	1.22							0.8×1.52
		7	коридор	7.1	7.1							$5.02 \times 2.52 - 1.2 \times 2.6$
			итого:	60.52	44.39	16.13						
	79	1	жилая	17.19	17.19						3.02×5.6	
		2	- " -	18.78	18.78						$3.05 \times 5.6 - 0.95 \times 1.37$	
		3	кухня	5.73	5.73							$2.23 \times 2.95 - 1.42 \times 1.0$
		4	ванная	2.05	2.05							1.52×1.35
		5	туалет	1.22	1.22							1.52×0.8
		6	коридор	4.91	4.91							$3.4 \times 2.55 - 1.25 \times 1.0 - 1.6 \times 1.0$
			итого:	46.88	32.92	13.91						
Итого по I эт. жилой:												
				86.82	60.37	26.51						



II - 911031C

КОЛОДЦА
 ПЛОЩАДИ
 3
 X
 85
 Шенк
 1911

расположенного в городе (поселке) _____

Минусинск

Дата записи и литеры по плану	Этажи (начиная с 1-го этажа и кончая мезонином)	Номер помещения, квартиры, торгового, складского и т. п.	Номер по плану строения комнаты, кухни, коридора и т. п.	Назначение частей помещения: всякая комната, канцелярское помещение, кладовая комната, больничная палата, кухня, коридор и т. п.		основная	вспомогательная (подсобная)	основная	вспомогательная	основная	вспомогательная	основная
1	2	3	4	5								
<i>3/8-25. II</i>			<i>1</i>	<i>лест. кр.</i>								
			<i>2</i>	<i>- " -</i>								
			<i>3</i>	<i>- " -</i>								
			<i>4</i>	<i>лест. кр.</i>								
				<i>Угловая п. ф. II эт. по л. кр.</i>								

расположенного в городе (поселке)

ШИНУСИНСКОЕ

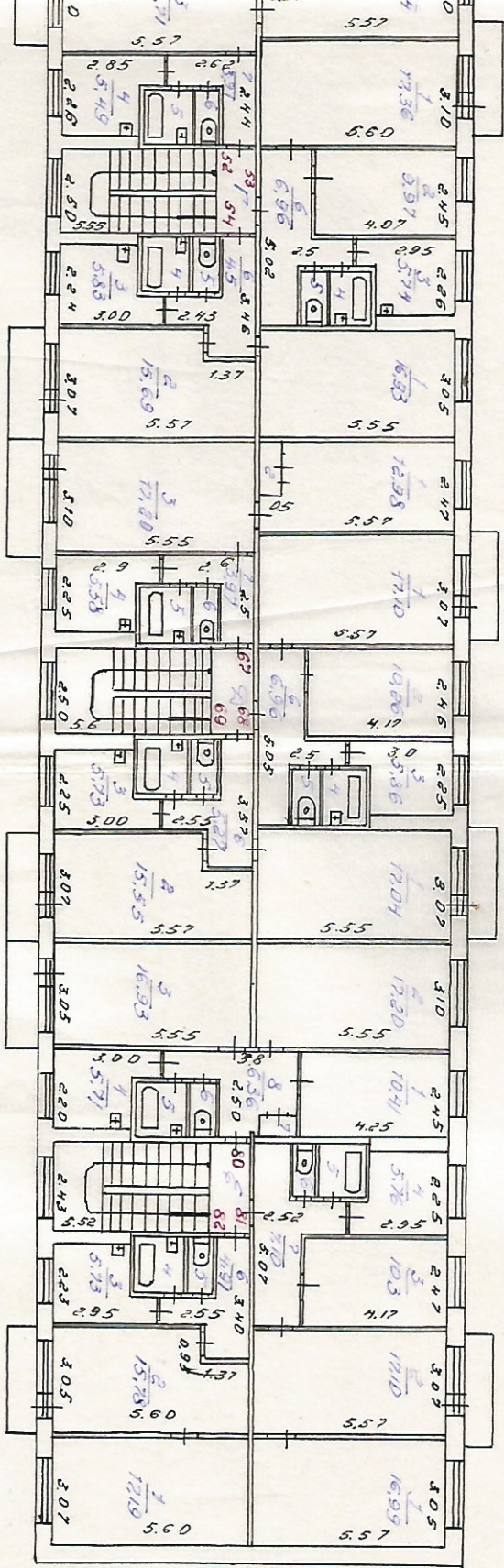
Дата записи и лигера по плану	Этажи (начиная с 1-го этажа и кончая мезонином)	Номер помещения, квартиры, торгового, складского и т. п.	Номер по плану строения комнаты, кухни, коридора и т. п.	Назначение частей помещения: жилая комната, канцелярское помещение, классная комната, больничная палата, кухня, коридор и т. п.	Формула подсчета площади по внутреннему обмеру	ПЛОЩАДЬ ПО ВНУТ							
						Жилые		Торговые		Промышленных (производственных предприятий)		Складские	
						основная	вспомогательная (подсобная)	основная	вспомогательная	основная	вспомогательная	основная	вспомогательная
1	2	3	4	5	6	7	8	9	10	11	12	13	14
3/8-25 II			1	Вентил.									
			2	" "									
			3	" "									
			4	лес. кп.									
			Итого по II эт. покл.										
			Итого II - этаж							601,77	266,51		
			Итого по II этажам							601,77	266,51		

На нежилые и жилые строения, имеющие встроенные нежилые помещения

№ 10

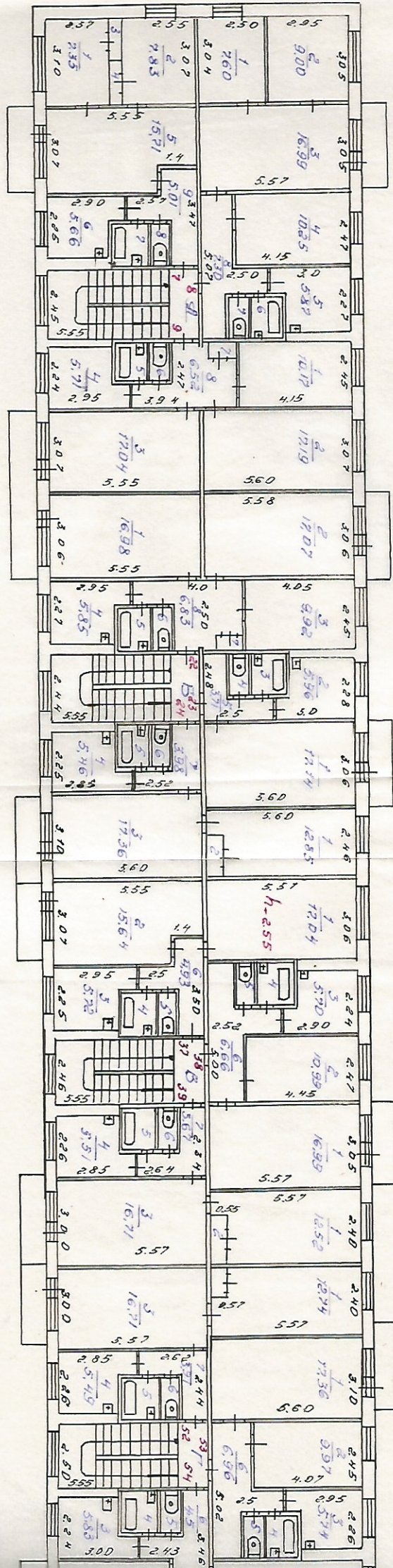
ПРЕДНАЗНАЧЕННАЯ ПОД ПОМЕЩЕНИЯ

Вспомогательная	Учебно-научных учреждений		Лечебно-санитарных учреждений		Культурно-просветительных учреждений						Прочие		Итого: (по квартире, этажу, строению)	Высота помещения по внутреннему обмеру
	основная	вспомогательная	основная	вспомогательная	основная	вспомогательная	основная	вспомогательная	основная	вспомогательная	основная	вспомогательная		
24	25	26	27	28	29	30	31	32	33	34	35	36	37	38
						2,68							2,68	
						54,46							54,46	
						7,55							7,55	
						141,34							141,34	
						79,03							79,03	
													868,28	
						79,03							947,31	



Mr. Barneba 5/5

27
 E
 1985
 J. L. Barneba
 081000 S.



III - 3M BHC

ЭКСПЛИКАЦИЯ

7

к поэтажному плану жилого дома,
расположенного в городе (поселке) Минусинске

по улице (пер.) Вашева стр 5/5

№

Дата записи и лигера по плану	Этаж (начиная с 1-го этажа и кончая мезонином)	Номер помещения (квартиры и пр.)	№ по плану строения комнаты, кухни, коридора и т. п.	Назначение частей помещения: жилая комната, кухня, коридор, ванная и т. п.	Формула подсчета площади по внутреннему обмеру	Площадь по внутреннему обмеру в кв. м.				Высота помещения по внутреннему обмеру	Примечание: самовольно возведенная или самовольно переоборудованная площадь	
						общая полезная	в том числе					
							жилая	вспомогательная (подсобная)	прочая			
1	2	3	4	5	6	7	8	9	10	11	12	
27/IV-85	7	1	Жилая			7,34	7,35					
		2	"			7,83	7,83					
		3	шкаф			0,78		0,78				
		4	"			0,78		0,78				
		5	Жилая			15,71	15,71					
		6	Кухня			5,66		5,66				
		7	Ванная			2,05		2,05				
		8	туалет			1,22		1,22				
		9	коридор			5,01		5,01				
Итого:						46,39	30,89	15,5				
	8	1	Жилая			7,6	7,6					
		2	"			9,0	9,0					
		3	"			16,99	16,99					
		4	"			10,25	10,25					
		5	Кухня			5,87		5,87				
		6	Ванная			2,05		2,05				
		7	туалет			1,22		1,22				
		8	коридор			7,30		7,30				
		Итого:						60,28	49,89	16,44		

1

1	2	3	4	5	6	7	8	9	10	11	12
	11	9	1	жилая		10.17	10.17				
			2	- " -		17.19	17.19				
			3	- " -		17.04	17.04				
			4	кухня		5.71		5.71			
			5	ванная		2.05		2.05			
			6	туалет		1.22		1.22			
			7	шкаф		0.58		0.58			
			8	коридор		6.52		6.52			
				итого		60.98	44.9	16.08			
		22	1	жилая		16.98	16.98				
			2	- " -		17.07	17.07				
			3	- " -		9.92	9.92				
			4	кухня		5.85		5.85			
			5	ванная		2.05		2.05			
			6	туалет		1.22		1.22			
			7	шкаф		0.57		0.57			
			8	коридор		6.83		6.83			
				итого		60.99	43.97	16.52			
		23	1	жилая		17.14	17.14				
			2	кухня		5.96		5.96			
			3	ванная		2.05		2.05			
			4	туалет		1.24		1.24			
			5	коридор		3.71		3.71			
				итого:		30.10	17.14	12.96			
		24	1	жилая		12.85	12.85				
			2	шкаф		0.87		0.87			
			3	жилая		17.36	17.36				
			4	кухня		5.96		5.96			
			5	ванная		2.07		2.07			
			6	туалет		1.22		1.22			
			7	коридор		3.98		3.98			
				итого:		43.81	30.21	13.60			

Для жилых домов граждан и общественного фонда

ЭКСПЛИКАЦИЯ

к поэтажному плану жилого дома,

расположенного в городе (поселке) Минусинске

по улице (пер.) Васьева стр 5/5

№

Дата записи и литеры по плану	Этажи (начиная с 1-го этажа и кончая мезонином)	Номер помещения (квартиры и пр.)	№ по плану строения (квартиры и пр.)	Назначение частей помещения: жилая комната, кухня, коридор, ванная и т.п.	Формула подсчета площади по внутреннему обмеру	Площадь по внутреннему обмеру в кв. м.				Высота помещения по внутреннему обмеру	Примечание: самовольно возведенная или самовольно переоборудованная площадь		
						общая полезная	в том числе						
1	2	3	4	5	6		7	8	9	10	11	12	
2/V-85	14	37	1	Жилая		17,04	17,04						
			2	— " —		15,64	15,64						
			3	Кухня		5,72	5,72						
			4	Ванная		2,05	2,05						
			5	туалет		1,22	1,22						
			6	коридор		4,93	4,93						
					Итого		46,63	32,68	13,92				
				38	1	Жилая		16,99	16,99				
					2	— " —		10,99	10,99				
					3	Кухня		5,70	5,70				
					4	Ванная		2,05	2,05				
					5	туалет		1,22	1,22				
				6	коридор		6,66	6,66					
					Итого		43,61	27,98	15,63				
			39	1	Жилая		12,52	12,52					
				2	шкаф		0,79	0,79					
				3	Жилая		16,71	16,71					
				4	кухня		5,51	5,51					
				5	Ванная		2,05	2,05					
				6	туалет		1,22	1,22					
				7	коридор		3,67	3,67					
					Итого		42,47	29,23	13,24				

1	2	3	4	5	6	7	8	9	10	11	12
	И	52	1	жилая		12.74	12.74				
			2	шкаф		0.56		0.56			
			3	жилая		16.71	16.71				
			4	кухня		5.49		5.49			
			5	ванная		2.05		2.05			
			6	туалет		1.22		1.22			
			7	коридор		3.91		3.91			
				Итого:		42.68	29.48	13.23			
		53	1	жилая		17.36	17.36				
			2	- " -		9.97	9.97				
			3	кухня		5.74		5.74			
			4	ванная		2.05		2.05			
			5	туалет		1.22		1.22			
			6	коридор		6.96		6.96			
				Итого:		43.3	27.38	15.97			
		54	1	жилая		16.93	16.93				
			2	- " -		15.69	15.69				
			3	кухня		5.83		5.83			
			4	ванная		2.05		2.05			
			5	туалет		1.22		1.22			
			6	коридор		4.5		4.5			
				Итого:		46.22	32.62	13.6			
		67	1	жилая		12.98	12.98				
			2	шкаф		0.72		0.72			
			3	жилая		17.2	17.2				
			4	кухня		5.58		5.58			
			5	ванная		2.05		2.05			
			6	туалет		1.22		1.22			
			7	коридор		3.97		3.97			
				Итого:		43.72	30.18	13.57			

ЭКСПЛИКАЦИЯ

к поэтажному плану жилого дома,

расположенного в городе (поселке) Минусинск

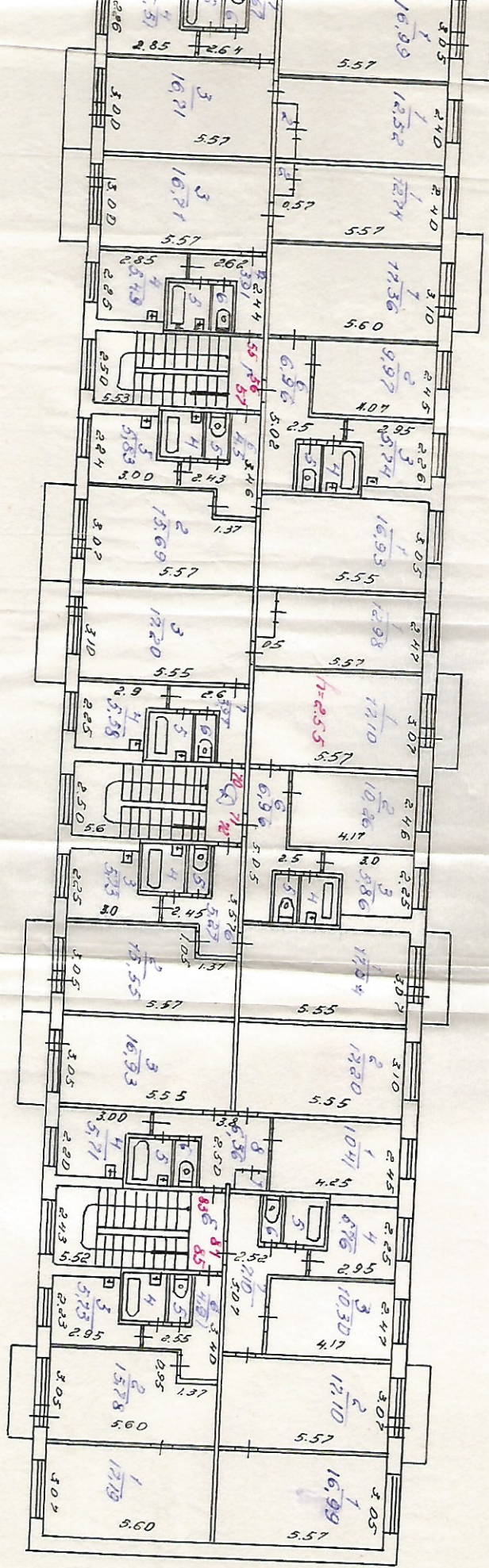
по улице (пер.) Ваньева 5/5

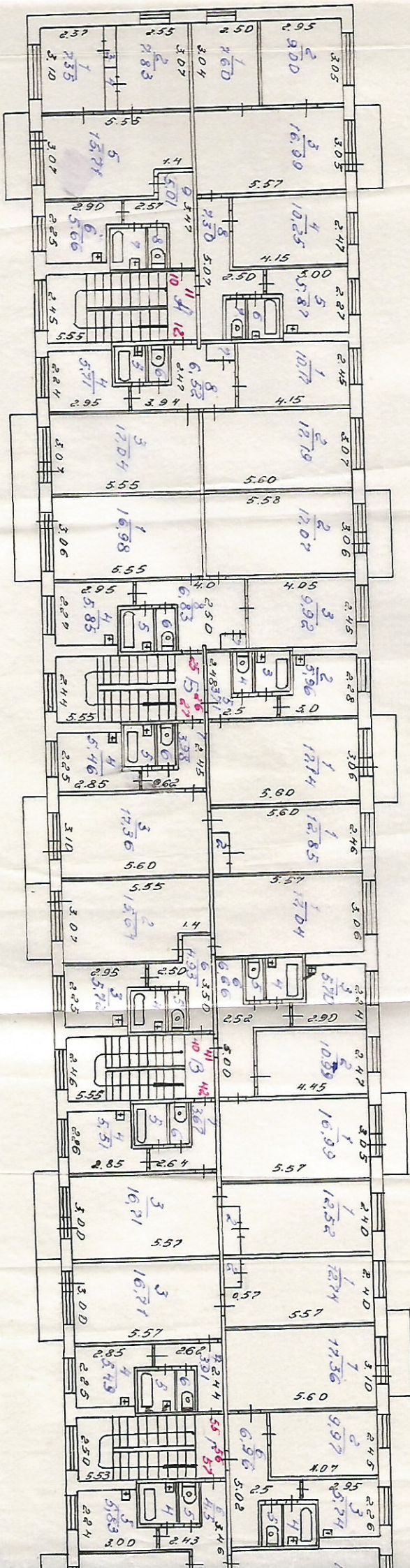
№

Дата записи и литеры по плану	Этажи (начиная с 1-го этажа и кончая мезонином)	Номер помещения (квартиры и пр.)	№ по плану строения (комнаты, кухни, коридора и т. п.)	Назначение частей помещения: жилая комната, кухня, коридор, ванная и т. п.	Формула подсчета площади по внутреннему обмеру	Площадь по внутреннему обмеру в кв. м.				Высота помещения по внутреннему обмеру	Примечание: самовольно возведенная или самовольно переоборудованная площадь	
						общая полезная	в том числе					
							жилая	вспомогательная (подсобная)	прочая			
1	2	3	4	5	6	7	8	9	10	11	12	
7/1-85	14	68	1	жилая		17.10	17.10					
			2	— " —		10.26	10.26					
			3	кухня		5.86	5.86					
			4	ванная		2.05	2.05					
			5	туалет		1.22	1.22					
			6	коридор		6.96	6.96					
							Итого	43.45	27.36	16.09		
		69	1	жилая		17.04	17.04					
			2	— " —		15.55	15.55					
			3	кухня		5.73	5.73					
			4	ванная		2.05	2.05					
			5	туалет		1.22	1.22					
			6	коридор		5.27	5.27					
							Итого	46.86	32.59	14.27		
		80	1	жилая		10.41	10.41					
			2	— " —		17.2	17.2					
			3	— " —		16.93	16.93					
			4	кухня		5.41	5.41					
			5	ванная		2.05	2.05					
			6	туалет		1.22	1.22					
			7	шкаф		0.54	0.54					
			8	коридор		6.36	6.36					
				Итого	60.92	44.54	15.88					

1	2	3	4	5	6	7	8	9	10	11	12
	14	81	1	Кухня		16.99	16.99				
			2	- " -		17.10	17.10				
			3	- " -		10.30	10.30				
			4	Кухня		5.76	5.76				
			5	Ванная		2.05	2.05				
			6	туалет		1.22	1.22				
			7	коридор		7.1	7.1				
				итого:		60.52	60.52	49.39	16.13		
		82	1	Кухня		17.19	17.19				
			2	- " -		15.78	15.78				
			3	Кухня		5.73	5.73				
			4	Ванная		2.06	2.05				
			5	туалет		1.22	1.22				
			6	коридор		4.91	4.91				
				итого:		46.88	46.88	32.97	13.91		
				итого по 14 эт		868.28	868.28	601.77	266.51		

IV. 3177 211C





IV-377 BHC

ЭКСПЛИКАЦИЯ

к поэтажному плану жилого дома,

расположенного в городе (поселке) Ачинске
 по улице (пер.) Ванеева стр. 5/5 № _____

Дата записи и литеры по плану	Этажи (начиная с 1-го этажа и кончая мезонином)	Номер помещения (квартиры и пр.)	№ по плану строения комнаты, кухни, коридора и т. п.	Назначение частей помещения: жилая комната, кухня, коридор, ванная и т. п.	Формула подсчета площади по внутреннему обмеру	Площадь по внутреннему обмеру в кв. м.				Высота помещения по внутреннему обмеру	Примечание: самовольно возведенная или самовольно переоборудованная площадь	
						общая	полезная	в том числе				
								жилая	вспомогательная (подсобная)			прочая
1	2	3	4	5	6	7	8	9	10	11	12	
27/V-85	IV	10	1	ЖИЛЦА		7,35	7,35					
			2	" "		7,83	7,83					
			3	КУХНЯ		0,78		0,78				
			4	" "		0,78		0,78				
			5	ЖИЛЦА		15,71	15,71				3	
			6	КУХНЯ		5,66		5,66				
			7	ВАННАЯ		2,05		2,05				
			8	ТУАЛЕТ		1,22		1,22				
			9	КОРИДОР		5,01		5,01				
					Итого:	46,39	30,89	15,5				
		11	1	ЖИЛЦА		2,6	2,6					
			2	" "		9,0	9,0					
			3	" "		16,99	16,99				4	
			4	" "		10,25	10,25					
			5	КУХНЯ		5,87		5,87				
			6	ВАННАЯ		2,05		2,05				
			7	ТУАЛЕТ		1,22		1,22				
			8	КОРИДОР		7,3		7,3				
					Итого:	60,28	43,84	16,44				

1	2	3	4	5	6	7	8	9	10	11	12
	12	1	ЖУЛИНЦА			10,17	10,17				
		2	---			17,19	17,19				
		3	---			17,04	17,04				
		4	КУХНЯ			5,71		5,71			
		5	ВАННАЯ			2,05		2,05			
		6	ТУАЛЕТ			1,22		1,22			
		7	ШКАФ			0,58		0,58			
		8	КОРИДОР			6,52		6,52			
					ИТОГО:	60,48	44,44	16,04			
	25	1	ЖУЛИНЦА			16,98	16,98				
		2	---			17,07	17,07				
		3	---			9,92	9,92				
		4	КУХНЯ			5,85		5,85			
		5	ВАННАЯ			2,05		2,05			
		6	ТУАЛЕТ			1,22		1,22			
		7	ШКАФ			0,57		0,57			
		8	КОРИДОР			6,83		6,83			
					ИТОГО:	60,49	43,97	16,52			
	26	1	ЖУЛИНЦА			17,14	17,14				
		2	КУХНЯ			5,96		5,96			
		3	ВАННАЯ			2,05		2,05			
		4	ТУАЛЕТ			1,24		1,24			
		5	КОРИДОР			3,71		3,71			
					ИТОГО:	30,10	17,14	12,96			
	27	1	ЖУЛИНЦА			12,85	12,85				
		2	ШКАФ			0,87		0,87			
		3	ЖУЛИНЦА			17,36	17,36				
		4	КУХНЯ			5,46		5,46			
		5	ВАННАЯ			2,07		2,07			
		6	ТУАЛЕТ			1,22		1,22			
		7	КОРИДОР			3,98		3,98			
					ИТОГО:	43,81	30,21	13,60			

расп

Дата записи и
литера по плану1
27/1

ЭКСПЛИКАЦИЯ

к поэтажному плану жилого дома,

расположенного в городе (поселке) Минусинске

по улице (пер.) Всинева стр 5/5 №

Дата записи и литеры по плану	Этажи (начиная с 1-го этажа и кончая мезонином)	Номер помещения (квартиры и пр.)	№ по плану строения комнаты, кухни, коридора и т. п.	Назначение частей помещений: жилая комната, кухня, коридор, ванная и т.п.	Формула подсчета площади по внутреннему обмеру	Площадь по внутреннему обмеру в кв. м.				Высота помещения по внутреннему обмеру	Примечание: самовольно возведенная или самовольно переоборудованная площадь		
						общая полезная	жилая	вспомогательная (подсобная)	прочая.				
1	2	3	4	5	6	7	8	9	10	11	12		
27/1-85 IV 40				1 Жилая		17,04	17,04						
				2 - " -		15,64	15,64						
				3 Кухня		5,72		5,72					
				4 Ванная		2,05		2,05					
				5 туалет		1,22		1,22					
				6 Коридор		4,93		4,93					
				Итого:		46,63	32,68	3,92					
41				1 Жилая		16,99	16,99						
				2 - " -		10,99	10,99						
				3 Кухня		5,70		5,70					
				4 Ванная		2,05		2,05					
				5 туалет		1,22		1,22					
				6 Коридор		6,66		6,66					
				Итого:		43,61	27,98	15,63					
42				1 Жилая		12,52	12,52						
				2 Шкаф		0,79		0,79					
				3 Жилая		16,71	16,71						
				4 Кухня		5,51		5,51					
				5 Ванная		2,05		2,05					
				6 туалет		1,22		1,22					
				7 Коридор		3,67		3,67					
Итого:		42,47	29,23	13,24									

f

1	2	3	4	5	6	7	8	9	10	11	12
	IV	55	1	ЖАЛНЦА		12,74	12,74				
			2	ШКАФ		0,56		0,56			
			3	ЖАЛНЦА		16,71	16,71				
			4	КУХНЯ		5,49		5,49			
			5	ВАННА		2,05		2,05			
			6	ТУАЛЕТ		1,22		1,22			
			7	КОРИДОР		3,91		3,91			
					ИТОГО:	42,68	29,45	13,23			
		56	1	ЖАЛНЦА		17,36	17,36				
			2	" "		9,97	9,97				
			3	КУХНЯ		5,74		5,74			
			4	ВАННА		2,05		2,05			
			5	ТУАЛЕТ		1,22		1,22			
			6	КОРИДОР		6,96		6,96			
					ИТОГО:	43,3	27,33	15,97			
		57	1	ЖАЛНЦА		16,93	16,93				
			2	" "		15,69	15,69				
			3	КУХНЯ		5,83		5,83			
			4	ВАННА		2,05		2,05			
			5	ТУАЛЕТ		1,22		1,22			
			6	КОРИДОР		4,5		4,5			
					ИТОГО:	46,22	32,62	13,6			
		70	1	ЖАЛНЦА		12,98	12,98				
			2	ШКАФ		0,72		0,72			
			3	ЖАЛНЦА		17,2	17,2				
			4	КУХНЯ		5,58		5,58			
			5	ВАННА		2,05		2,05			
			6	ТУАЛЕТ		1,22		1,22			
			7	КОРИДОР		3,97		3,97			
					ИТОГО:	43,72	30,18	13,54			

ЭКСПЛИКАЦИЯ

4

к поэтажному плану жилого дома,

расположенного в городе (поселке) Минусинске

по улице (пер.)

Вансева

5/5

№

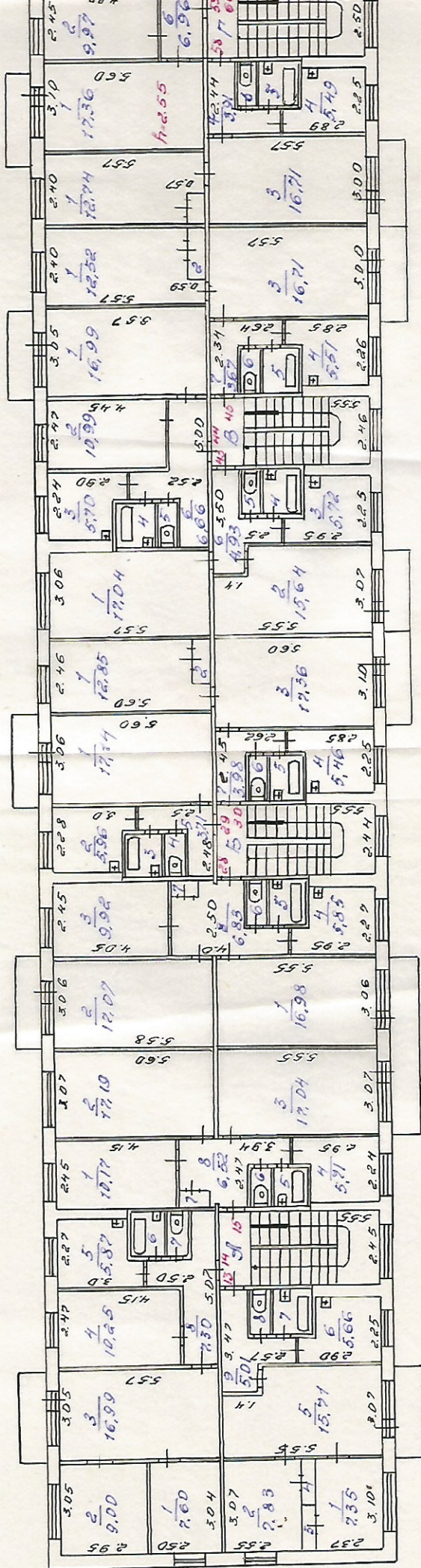
Дата записи и литеры по плану	Этажи (начиная с 1-го этажа и кончая мезонином)	Номер помещения (квартиры и пр.)	№ по плану строения комнаты, кухни, коридора и т. п.	Назначение частей помещения: жилая комната, кухня, коридор, ванная и т. п.	Формула подсчета площади по внутреннему обмеру	Площадь по внутреннему обмеру в кв. м.				Высота помещения по внутреннему обмеру	Примечание: самовольно возведенная или самовольно переоборудованная площадь	
						общая полезная	в том числе					
1	2	3	4	5	6		7	8	9	10	11	12
27/4-85	14	71	1	Жилая		17,10	17,10					
			2	"		10,26	10,26					
			3	Кухня		5,86		5,86				
			4	Ванная		2,05		2,05				2
			5	Туалет		1,22		1,22				
			6	Коридор		6,96		6,96				
			Итого:						43,45	43,45	16,09	
		72	1	Жилая		17,04	17,04					
			2	"		15,55	15,55					
			3	Кухня		5,73		5,73				2
			4	Ванная		2,05		2,05				
			5	Туалет		1,22		1,22				
			6	Коридор		5,27		5,27				
			Итого:						46,86	46,86	14,27	
		83	1	Жилая		10,41	10,41					
			2	"		17,2	17,2					
			3	"		16,93	16,93					3
			4	Кухня		5,71		5,71				
			5	Ванная		2,05		2,05				
			6	Туалет		1,22		1,22				
			7	Коридор		0,54		0,54				
			8	Коридор		6,36		6,36				
Итого:						60,42	60,42	15,88				

1	2	3	4	5	6	7	8	9	10	11	12
	IV	84	1	фасадная		16,99	16,99				
			2	---		17,10	17,10				
			3	---		10,3	10,3				
			4	кухня		5,76	5,76				
			5	ванная		2,05	2,05				
			6	туалет		1,22	1,22				
			7	коридор		7,1	7,1				
			Итого:			60,52	60,51				
		85	1	фасадная		17,19	17,19				
			2	---		15,78	15,78				
			3	кухня		5,73	5,73				
			4	ванная		2,05	2,05				
			5	туалет		1,22	1,22				
			6	коридор		4,91	4,91				
			Итого:			46,88	46,87				
	Итого по IV-эт:					107,40	107,38				

расч
по
Дата выписки

27/

ЧКРВУЕ



ЭКСПЛИКАЦИЯ

к поэтажному плану жилого дома,

расположенного в городе (поселке) Муниципальное

по улице (пер.) Ваньева стр 5/5

№ _____

1	2	3	4	5	6	Площадь по внутреннему обмеру в кв. м.				11	12		
						7	в том числе						
							8	9	10				
27/1-85 V	13		1	Жилая		735	735						
			2	---		783	783						
			3	ШКОЛ		0,78		0,78					
			4	---		0,78		0,78					
			5	ЖИЛЦА		15,71	15,71						
			6	КУХНЯ		5,66		5,66					3
			7	ВАННАЯ		2,05		2,05					
			8	ТУАЛЕТ		1,22		1,22					
			9	КОРИДОР		5,01		5,01					
			Итого:						46,39	30,89	15,5		
	14		1	ЖИЛАЯ		7,6	7,6						
			2	---		9,0	9,0						
			3	---		16,99	16,99						
			4	---		10,25	10,25					4	
			5	КУХНЯ		5,87		5,87					
			6	ВАННАЯ		2,05		2,05					
			7	ТУАЛЕТ		1,22		1,22					
			8	КОРИДОР		7,3		7,3					
Итого:						60,28	43,84	16,44					

1	2	3	4	5	6	7	8	9	10	11	12
	V	15	1	Жилая		10,17	10,17				
			2	"		17,19	17,19				
			3	"		17,04	17,04				
			4	Кухня		5,71		5,71			
			5	Ванная		2,05		2,05			3
			6	Туалет		1,22		1,22			
			7	Шкаф		0,58		0,58			
			8	Коридор		6,52		6,52			
					Итого:	60,48	44,4	16,08			
		28	1	Жилая		16,98	16,98				
			2	"		17,07	17,07				
			3	"		9,92	9,92				
			4	Кухня		5,85		5,85			
			5	Ванная		2,05		2,05			
			6	Туалет		1,22		1,22			
			7	Шкаф		0,57		0,57			
			8	Коридор		6,83		6,83			
					Итого:	60,49	43,97	16,52			
		29	1	Жилая		17,14	17,14				
			2	Кухня		5,96		5,96			
			3	Ванная		2,05		2,05			
			4	Туалет		1,24		1,24			
			5	Коридор		3,71		3,71			
					Итого:	30,10	17,14	12,96			
		30	1	Жилая		12,85	12,85				
			2	Шкаф		0,87		0,87			
			3	Жилая		17,36	17,36				
			4	Кухня		5,46		5,46			
			5	Ванная		2,07		2,07			
			6	Туалет		1,22		1,22			
			7	Коридор		3,98		3,98			
					Итого:	43,81	30,21	13,60			

ЭКСПЛИКАЦИЯ

к поэтажному плану жилого дома,

расположенного в городе (поселке)

Ачинское

по улице (пер.)

Ваньева стр 5/5 №

1	2	3	4	5	6	Площадь по внутреннему обмеру в кв. м.				11	12
						7	в том числе				
							8	9	10		
27/1-85 I	43	1	Жилая			17,04	17,04				
		2	"			15,64	15,64				
		3	Кухня			5,72	5,72				
		4	Ванная			2,05	2,05				
		5	Туалет			1,22	1,22				
		6	Коридор			4,93	4,93				
		Итого:					46,63	32,68	13,92		
	44	1	Жилая			16,99	16,99				
		2	"			10,99	10,99				
		3	Кухня			5,7	5,7				
		4	Ванная			2,05	2,05				
		5	Туалет			1,22	1,22				
		6	Коридор			6,66	6,66				
		Итого:					43,61	27,98	15,63		
	45	1	Жилая			12,52	12,52				
		2	Ущерб			0,79	0,79				
		3	Жилая			16,71	16,71				
		4	Кухня			5,51	5,51				
		5	Ванная			2,05	2,05				
		6	Туалет			1,22	1,22				
		7	Коридор			3,67	3,67				
		Итого:					42,47	29,23	13,24		

1	2	3	4	5	6	7	8	9	10	11	12
	V	58	1	Жилая		12,74	12,74				
			2	Шкаф		0,56		0,56			
			3	Жилая		16,71	16,71				
			4	Кухня		5,49		5,49			
			5	Ванная		2,05		2,05			
			6	Туалет		1,22		1,22			
			7	Коридор		3,91		3,91			
				Итого:		42,68	29,45	13,23			
		59	1	Жилая		17,36	17,36				
			2	" "		9,97	9,97				
			3	Кухня		5,74		5,74			
			4	Ванная		2,05		2,05			
			5	Туалет		1,22		1,22			
			6	Коридор		6,96		6,96			
				Итого:		43,3	27,33	15,97			
		60	1	Жилая		16,93	16,93				
			2	" "		15,69	15,69				
			3	Кухня		5,83		5,83			
			4	Ванная		2,05		2,05			
			5	Туалет		1,22		1,22			
			6	Коридор		4,15		4,15			
				Итого:		46,22	32,64	13,6			
	73	74	1	Жилая		12,98	12,98				
			2	Шкаф		0,72		0,72			
			3	Жилая		17,2	17,2				
			4	Кухня		5,58		5,58			
			5	Ванная		2,05		2,05			
			6	Туалет		1,22		1,22			
			7	Коридор		3,97		3,97			
				Итого:		43,72	30,18	13,54			

ЭКСПЛИКАЦИЯ

к поэтажному плану жилого дома,

расположенного в городе (поселке) Минусинске

по улице (пер.) Ванеева 5/5

№

Дата записи и литеры по плану	Этажи (начиная с 1-го этажа и кончая мезонином)	Номер помещения (квартиры и пр.)	№ по плану строения комнаты, кухни, коридора и т. п.	Назначение частей помещения: жилая комната, кухня, коридор, ванная и т. п.	Формула подсчета площади по внутреннему обмеру	Площадь по внутреннему обмеру в кв. м.				Высота помещения по внутреннему обмеру	Примечание: самовольно возведенная или самовольно переоборудованная площадь	
						общая полезная	в том числе					
							жилая	вспомогательная (подсобная)	прочая			
1	2	3	4	5	6	7	8	9	10	11	12	
27/5-85	5	74	1	Жилая		17,10	17,10					
			2	"		10,26	10,26					
			3	Кухня		5,86	5,86					
			4	Ванная		2,05	2,05					
			5	Туалет		1,22	1,22					
			6	Коридор		6,96	6,96					
			Итого:						43,45	27,36	16,09	
		25	1	Жилая		17,04	17,04					
			2	"		15,55	15,55					
			3	Кухня		5,73	5,73					
			4	Ванная		2,05	2,05					
			5	Туалет		1,22	1,22					
			6	Коридор		5,27	5,27					
			Итого:						46,86	32,59	14,27	
		86	1	Жилая		10,41	10,41					
			2	"		17,2	17,2					
			3	"		16,93	16,93					
			4	Кухня		5,71	5,71					
			5	Ванная		2,05	2,05					
			6	Туалет		1,22	1,22					
			7	Шкаф		0,54	0,54					
			8	Коридор		6,36	6,36					
			Итого:						60,42	44,54	15,88	

X

1	2	3	4	5	6	7	8	9	10	11	12
		V	871	ЖИЛИЩА		16,99	16,99				
			2	" "		17,10	17,10				
			3	" "		10,3	10,3				
			4	КУХНЯ		5,76		5,76			
			5	ВАННАЯ		2,05		2,05			
			6	ТУАЛЕТ		1,22		1,22			
			7	КОРИДОР		7,1		7,1			
					ИТОГО	60,52	44,39	16,13			
		88	1	ЖИЛИЩА		17,19	17,19				
			2	" "		15,78	15,78				
			3	КУХНЯ		5,73		5,73			
			4	ВАННАЯ		2,05		2,05			
			5	ТУАЛЕТ		1,22		1,22			
			6	КОРИДОР		4,91		4,91			
					ИТОГО	46,88	32,97	13,91			
					Итого по V эт.	868,28	601,77	266,51			

Итого построяемого жилья: 4234,02 231,49 1302,51

V. Экспликация к поэтажному плану дома

1	2	3	4	5	6	Площадь по внутр. обмеру — кв м			10	11
						Площадь по внутр. обмеру		9		
						7	8			
<u>Подвал</u>										
I	1		подвал							
	2		туалет			165,88	165,88			
	3		---			0,96	0,96			
	4		вентил.			1,02	1,02			
	5		лес кл.			1,80	1,80			
				Итого:			13,49	13,49		
						183,15	183,15			
II	1		вентил.			1,81	1,81			
	2		туалет			0,90	0,90			
	3		---			0,90	0,90			
	4		---			0,90	0,90			
	5		подвал			254,54	254,54			
	6		щитовая			6,87	6,87			
	7		вентил.			2,40	2,4			
	8		вентил.			2,40	2,4			
	9		лес кл.			13,66	13,66			
	10		---			13,94	13,94			
			Итого:			293,81	293,81			
III	1		вентил.			13,56	13,56			
	2		---			2,4	2,4			
	3		---			2,4	2,4			
	4		подвал			148,08	148,08			
	5		---			79,05	79,05			

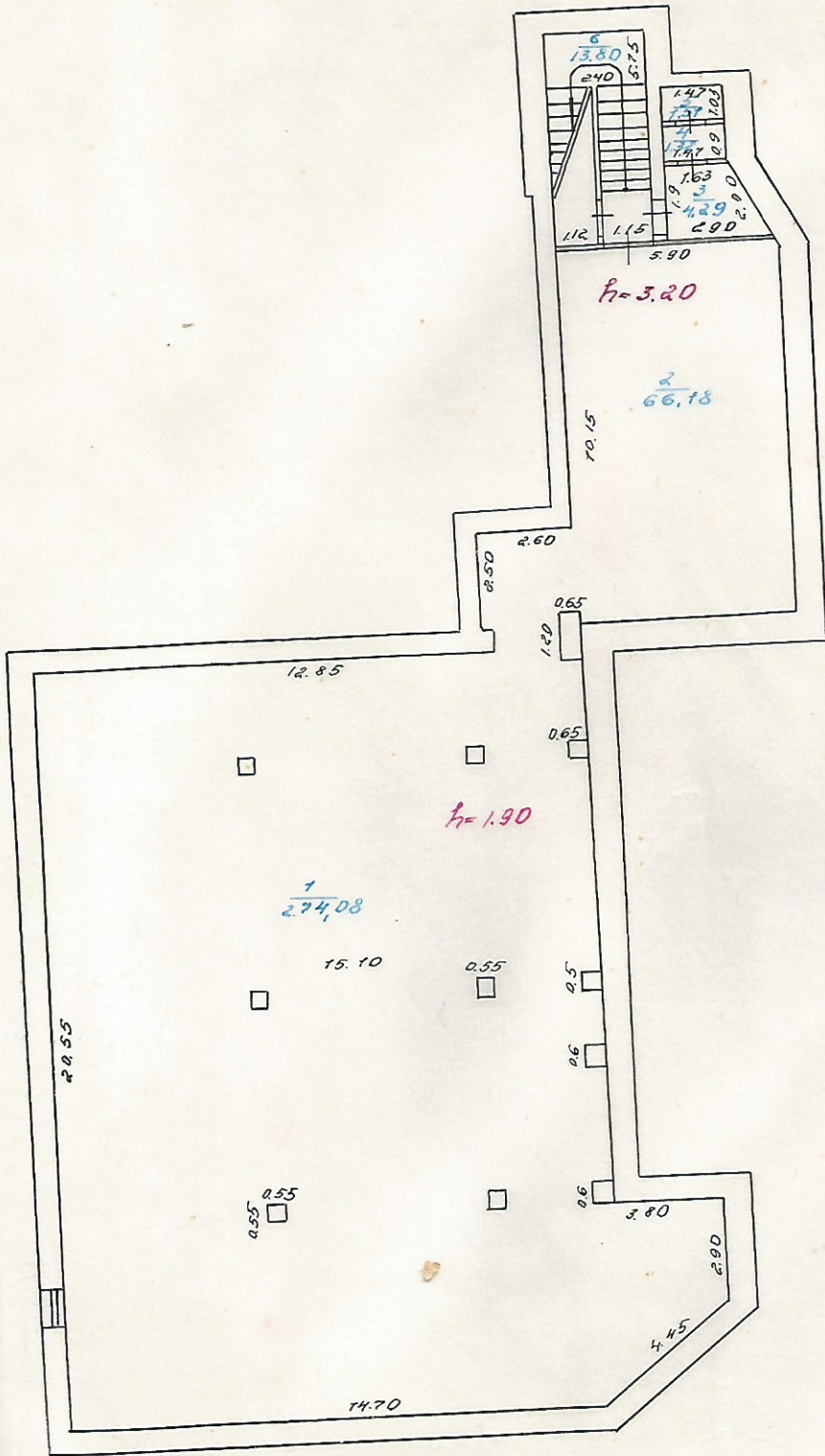
Примечание: Площади летних жилых помещений записываются за итогом

V. ЭКСПЛИКАЦИЯ К ПОЭТАЖНОМУ ПЛАНУ ДОМА

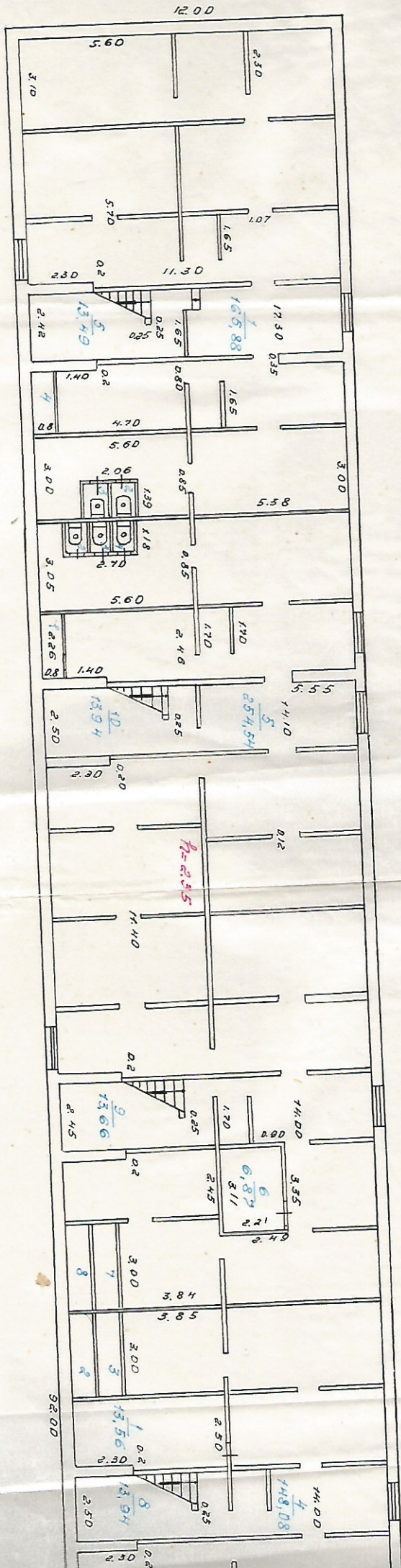
Дата записи и литеры по плану	Этажи (начиная с 1-го этажа и кончая мезонином)	Номер помещения (квартиры и пр.)	№ по плану с/р-ния комнаты, кухни, кор. и т. д.	Назначение частей помещения; жилая комната, кухня, коридор, ванная и т. п.	Формула подсчета площади по внутреннему обмеру	Площадь по внутр. обмеру — кв. м			Высота помещения по внутреннему об.	Примечание: само-вольно возведенная или самовольно переоборудованная площадь
						общая	в том числе			
							полезная	жилая		
1	2	3	4	5	6	7	8	9	10	11
		III	6	вентиляция		1,79		1,79		
			7	лес. клет.		13,77		13,77		
			8	-		13,94		13,94		
			9	туалет		0,74		0,74		
			10	-		0,74		0,74		
					Итого:	276,47		276,47		
		V	1	вентил.		1,80		1,80		
			2	туалет		0,88		0,88		
			3	-		0,88		0,88		
			4	-		0,88		0,88		
			5	подвал		158,48		158,48		
			6	вентил.		2,44		2,44		
			7	-		2,44		2,44		
			8	лес. кл.		13,66		13,66		
					Итого:	181,46		181,46		
					Итого по подвалам:	934,89		934,89		

Примечание: Площади летних жилых помещений записываются за итогом

Подвал

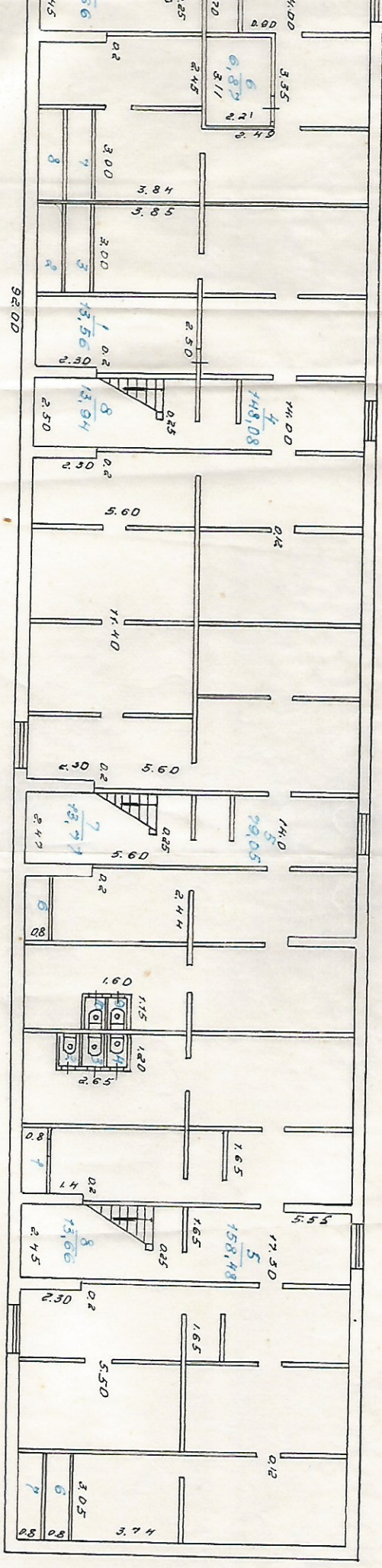


Handwritten signature and date: 28 I 180



Stogbar no yn. B

Склад по ул. Банеба г. 10



302.92

970177

расположенного в городе (поселке)

Мем

и литеры по плану	Этажи (начиная с 1-го этажа и кончая мезонином)	Номер помещения, квартиры, торгового, складского и т. п.	Номер по плану строения комнаты, кухни, коридора и т. п.	Назначение частей помещения: жилая комната, канцелярское помещение, классная комната, больничная палата, кухня, коридор и т. п.	Формула подсчета площади по внутреннему обмеру	ПЛОЩАДЬ П						
						Жилые		Торговые		Промышленных (производственных предприятий)		
						основная	вспомогательная (подсобная)	основная	вспомогательная	основная	вспомогательная	
1	2	3	4	5	6	7	8	9	10	11	12	
	5-85			Подвальное помещение								
				1 подвал								
				2 тех. подв.								
				3 -"								
				4 -"								
				5 -"								
				6 дес. к.п.								
				I помещ. Итого по подв. помещ.								
				II помещ. по подвалу:								
				Итого по II подв. помещ.						934,89		
				Итого по подвалу:						934,89		

На нежилые и жилые строения, имеющие встроенные нежилые помещения

№ 10

4 ПРДНАЗНАЧЕННАЯ ПОД ПОМЕЩЕНИЯ

основная	вспомогательная	Учебно-научных учреждений		Лечебно-санитарных учреждений		Культурно-просветительных учреждений						Прочие		Итого: (по квартире, этажу, строению)	Высота помещения по внутреннему обмеру
		основная	вспомогательная	основная	вспомогательная	основная	вспомогательная	основная	вспомогательная	основная	вспомогательная	основная	вспомогательная		
24		25	26	27	28	29	30	31	32	33	34	35	36	37	38
						274,08								274,08	
						66,18								66,18	
						4,29								4,29	
						1,32								1,32	
						1,51								1,51	
						13,80								13,80	
						361,18								361,18	
														934,89	908,92
						361,18								1296,07	

ЭКСПЛИКАЦИЯ

к поэтажному плану жилого дома,

расположенного в городе (поселке)

Ачинском

по улице (пер.)

Ванцева 5/5

№

Дата записи и литеры по плану	Этажи (начиная с 1-го этажа и кончая мезонином)	Номер помещения (квартиры и пр.)	№ по плану строения комнаты, кухни, коридора и т. п.	Назначение частей помещения: жилая комната, кухня, коридор, ванная и т. п.	Формула подсчета площади по внутреннему обмеру	Площадь по внутреннему обмеру в кв. м.				Высота помещения по внутреннему обмеру	Примечание: самовольно возведенная или самовольно переоборудованная площадь	
						общая полезная	в том числе					
							жилая	вспомогательная (подсобная)	прочая			
1	2	3	4	5	6	7	8	9	10	11	12	
27/505	I		А	лес. кр.		11.0		11.0				
			а	тамбур		1.28		1.28				
			а1	" "		1.28		1.28		13.56		
			Б	лес. кр.		11.25		11.25				
			б	тамбур		1.15		1.15				
			б1	" "		1.1		1.10		13.5		
			В	лес. кр.		10.97		10.97				
			в	тамбур		1.15		1.15				
			в1	" "		1.15		1.15		13.27		
			Г	лес. кр.		11.12		11.12				
			г	тамбур		1.21		1.21				
			г1	" "		1.15		1.15		13.18		
			Д	лес. кр.		11.1		11.1				
			д	тамбур		1.21		1.21				
			д1	" "		1.1		1.1		13.41		
			Е	лес. кр.		11.12		11.12				
			е	тамбур		1.21		1.21				
			е1	" "		1.04		1.04		13.37		
			Итого по I эт.			80.59		80.59				
	II		А	лес. кр.		13.6		13.6				
			Б	" "		13.54		13.54				
			В	" "		13.65		13.65				
			Г	" "		13.75		13.75				
			Д	" "		14.0		14.0				
			Е	" "		13.41		13.41				
			Итого:			81.95		81.95				

1	2	3	4	5	6	7	8	9	10	11	12
III	A	сек. кр.				13,6		13,6			
	B	---				13,54		13,54			
	B	---				13,65		13,65			
	Г	---				13,75		13,75			
	Д	---				14,0		14,0			
	Е	---				13,41		13,41			
						Итого:	81,95		81,95		
IV	A	сек. кр.				13,6		13,6			
	B	---				13,54		13,54			
	B	---				13,65		13,65			
	Г	---				13,75		13,75			
	Д	---				14,0		14,0			
	Е	---				13,41		13,41			
						Итого:	81,95		81,95		
V	A	сек. кр.				13,6		13,6			
	B	---				13,54		13,54			
	B	---				13,65		13,65			
	Г	---				13,75		13,75			
	Д	---				14,0		14,0			
	Е	---				13,41		13,41			
						Итого:	81,95		81,95		
Баеро по сек. кр.						408,39		408,39			

площадь асфальта $7,5 + 3 = 10 \times$
площадь без покрытия $15 \times 70 \checkmark$

площадь газонов $2,3 \times 8 = 6 \text{ м}^2$

кол-во
прутков \rightarrow  12 м^2

площадь
откосов $0,9 \times 0,1$

площадь
стен 3 м^2 $3,5 \times 2,0$ $3 \times 3 = 2 \text{ м}^2$
и площадь
перегородки
в поперечном
сечении $1,5$

площадь стены

$11,5 \times 7$

торцы $5,3 \times$
 $7,5 \times 3 + 6$

... , Ванеева, 10

площадь асфальта - 7х

площадь без покрытия - 8х $7 \times 7,5 + 2,6$

площадь газонов - $2,8 \times 11$ $2,8 \times 6$ $2,8 \times 7$

кол-во приемных - ? 7 шт. 11х

площадь отмостки - ? 0,8

площадь ступеней & 3х 3,7

и площадок 1 шт. 3х 2

перед входом

в подлез -

начертить схему.

To petz

В фазе вращающиеся работы по дому (картинки, Испания-16
 запас-3 замена труб, обфуд-3, покрывная, асфальт, Подпись
 и (вот-работ) перешакировка и т.д.)

1 июня 2007 кв 21 — замена: унитаз "Компакт" со сб. техн.
 автоматом баком — 1шт } Исп-3 Исп-3
 туалетная ЧК100 — 1шт }

2 июня 2007 кв 23 — замена: смеситель г/руши "Блюма" Исп-3 Исп-3

ТУ 81-01-290-77

Арт.



4802 р.

Цена 2 коп.