

СКОРОСШИВАТЕЛЬ

Ванеева 18, А"

ДЕЛО

№ Тех. паспорт

отчеты

за 30 Л МЕСЯЦ

НАЧАЛО _____ 20__ г.

ОБОНЧЕНО _____ 20__ г.

ХРАНИТЬ _____ лет

Российская Федерация
Красноярский край

Филиал ФГУП «Ростехинвентаризация» по Красноярскому краю

копия
ТЕХНИЧЕСКИЙ ПАСПОРТ

«Два специальных жилых дома для ветеранов войны и труда в г.
Минусинске для Минусинского района. Жилой дом №1.»

расположенного по адресу:

город Минусинск

район города _____

район _____

населенный пункт района _____ г. Минусинск _____

№ д.18 «а» по улице (пер.) Ванеева

Инвентарный номер	04:423:002.000513430.0001
Номер в реестре жилищного фонда	
Кадастровый номер	24:53:0110365:0146:04:423:002:000513430:0001
Предыдущий кадастровый номер	
Последующий кадастровый номер	

Копия Вернее
РУКОВОДИТЕЛЬ ОТДЕЛА
ИМУЩЕСТВЕННЫХ ОТНОШЕНИЙ



Паспорт составлен по состоянию на «04» сентября 2006 г.
(указывается дата обследования объекта учета)

I. Сведения о принадлежности

Дата записи	Субъект права: для граждан-фамилия, имя, отчество, паспорт; для юридических лиц – по Уставу.	Документы, подтверждающие право собственности, владения, и пользования	Доля (часть, лиterra)	Фамилия Лица внесшего запись
1	2	3	4	5

II. Архитектурно-планировочные и эксплуатационные показатели

Серия, тип проекта 114-010с.85

Год постройки 2006, переоборудовано в _____ году
надстроено

Год ввода в эксплуатацию 2006

Год последнего капитального ремонта _____ Число этажей 5

Кроме того имеется: *подвал, цокольный этаж, мансарда, мезонин (не нужное зачеркнуть)*

Строительный объем 6648 куб.м. Число лестниц _____ шт.;

их уборочная площадь _____ кв.м.

Уборочная площадь общих коридоров и мест общего пользования 196,4 кв.м.

Площадь здания (с лоджиями, балконами, шкапами, коридорами и лест.клетками) 1624,7 кв.м.

из нее: жилые помещения: общая площадь квартир 1423,5 кв.м., *и*

площадь квартир 1423,5 кв.м, в том числе жилая площадь 759,3 кв.м.

Распределение площади квартир жилого здания с учетом архитектурно-планировочных особенностей

	В отдельных квартирах	В помещениях	В общежитиях	Из общего числа площади				Распределение квартир по числу комнат					Всего
				в мансардных этажах	в подвальных этажах	в цокольных этажах		однокомнатные	двухкомнатные	трехкомнатные	четырёхкомнатные	пяти и более комнатные	
1	2	3	4	5	6	7	8	9	10	11	12	13	14
Кол-во жилых комнат	50							26	24				50
Кол-во жилых квартир	38							26	12				38
Общая площадь, м ²	1423,5							818,9	604,6				1423,5
Жилая площадь, м ²	759,3							421,0	338,3				759,3

Нежилые помещения

Площадь	Жилая в нежилых помещениях	Торговая	Производственная	Складская	Бытового обслуживания	Гаражи	Учрежденческая	Общественного питания	Школьная	Учебно-научная	Лечебно-санитарная	Культурно-просветительная	Театров и зрелищных предприятий	Творческие мастерские	Прочая	Всего
1	2	3	4	5	6	7	8	9	10	11	12	13	14	15	16	17
Общая основная																
общая вспомогательная																

Благоустройство здания (кв.м)

Дата записи	Водопровод	Канализация		печное	От ТЭЦ	Отопление				калориферное	Ванны		Сауна, бассейн	Горяч. водоснаб.		Газовое снабж.		Мусоропровод	Лифты		Напольные эл.плиты	Электричество
		местная	центральная			от собств. котельн.	от групп. или кварт. котельн.	на тверд. топливе	на газе		на тверд. топливе	на газе		с горячим водоснабжением	дров. колонками	от колонок	центральное		баллоны	центральное		
1	2	3	4	5	6	7	8	9	10	11	12	13	14	15	16	17	18	19	20	21	22	23
04.09.06	1423,5		1423,5		1423,5									1423,5				1423,5				1624,7

III. Техническое описание конструктивных элементов и инженерного оборудования здания, его основных пристроек

Литер А

№ п.п.	Наименование конструктивного элемента		Описание элементов (материал, конструкция, отделка и прочее)	% износа
1	2		3	4
1	Фундамент		Бетонные сваи	0
2	Наружные и внутренние капитальные стены		Кирпичные, t=0,66м	0
3	Перегородки		Кирпичные, пенобетон, гипсокартон	0
4	Перекрытия:	чердачное	Плиты железобетонные, t=0.22м	0
		междуэтажное	Плиты железобетонные, t=0.22м	
		подвальное		
5	Крыша		Шиферная по деревянной обрешётке	0
6	Полы:		ДВП с окраской по дощатому настилу, линолеум	0
7	Проемы	оконные	Пластиковые стеклопакеты	0
		дверные	Простые с окраской	0
8	Отделка стен:	внутренняя	Штукатурка, оклейка обоями; потолок-плитка декоративная; лестничная клетка- масляная окраска, водоземлюсионная окраска	0
		наружная	Обшивка краспаном с утеплителем- изовер	
9	Вид отопления:	печи		0
		калориферное		
		АГВ		
		другое		
		центральное отопление	От ТЭЦ	
10	Водоснабжение		От центральной сети	0
	электроснабжение		имеется	
	канализация		Сток в центральную сеть	
	горячее водоснабжение		От центральной сети	
	ванны		металлические	
	газоснабжение			
	напольные электроплиты			
	телефон		имеется	
	радио		имеется	
	телевидение			
	сигнализация			
	лифт			
	мусоропровод			
	вентиляция		имеется	
11	Крыльца		Крыльца бетонные	0
	Лестницы			
	Отмостки			

Физический износ здания 0%

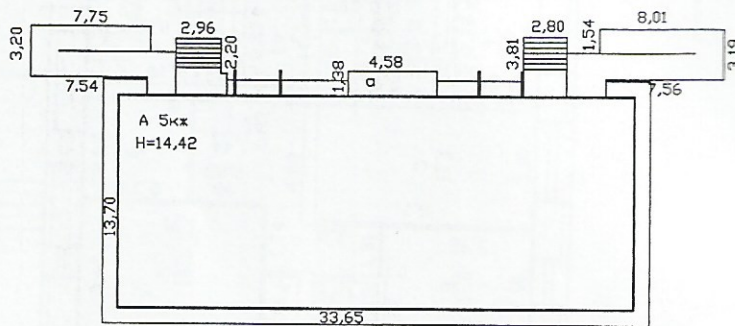
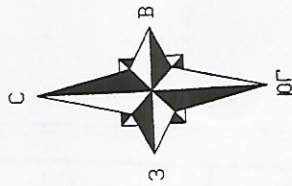
по землеугодным документам

1
1692

Лит

А

а



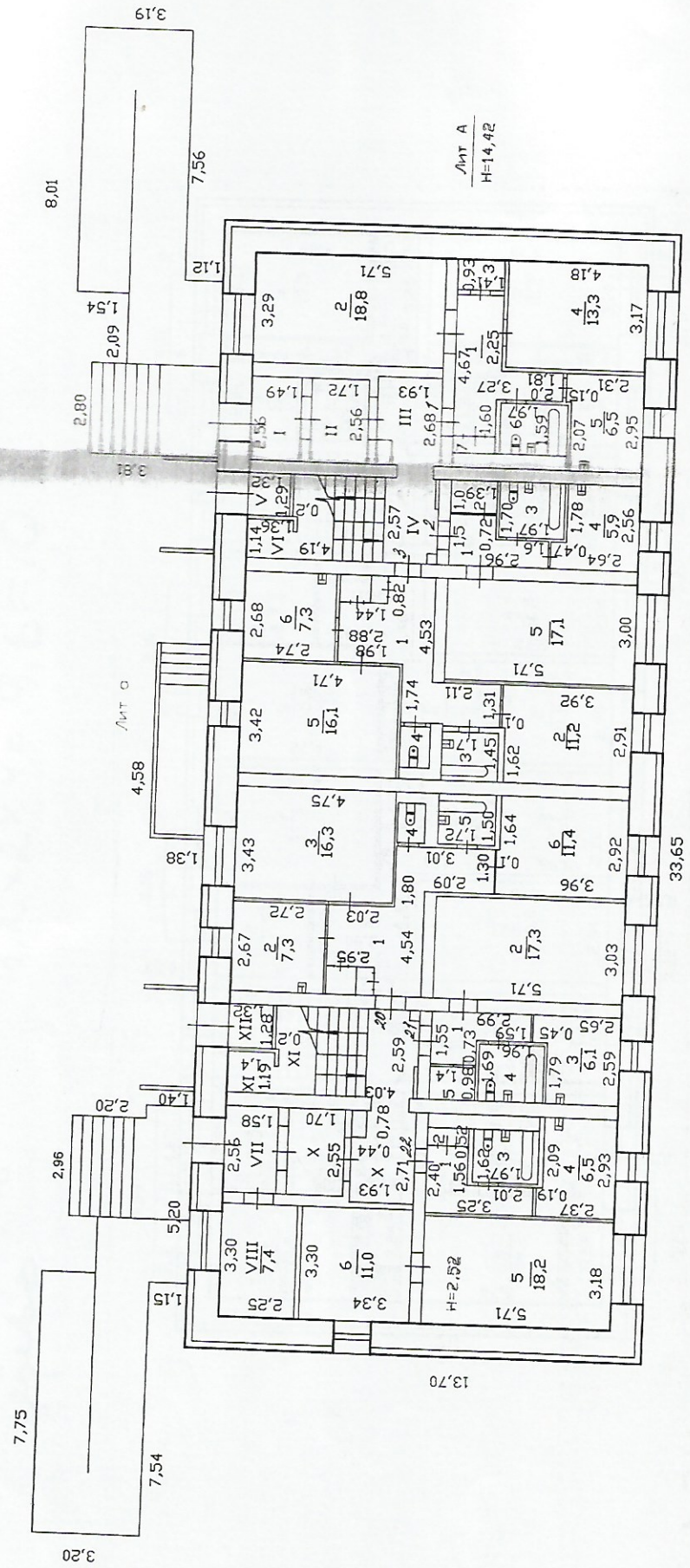
ул. Ванеева 118

Средняя длина $(36,65 + 13,7) \times 2 \times 14,42 = 1452,09$
 углового $\frac{50,35}{}$
 здания $1452 - 106 = 1346$
 читая

Площадь отмоски $96,7 \text{ м} \times 0,8 = 77,36 \approx 78$

Филиал ФГУП "Ростехинвентаризация" по Красноярскому краю Минусинское отделение		Инв. N Квартал N
Лист N1	Схематический план на строение лит А ул. Ванеева, д.18"а"	Масштаб 1:500
Дата	г. Минусинск	Подпись
04.09.06	Исполнитель	Пидакова С.В.
19.09.06	Проверил	Коптева Г.В.

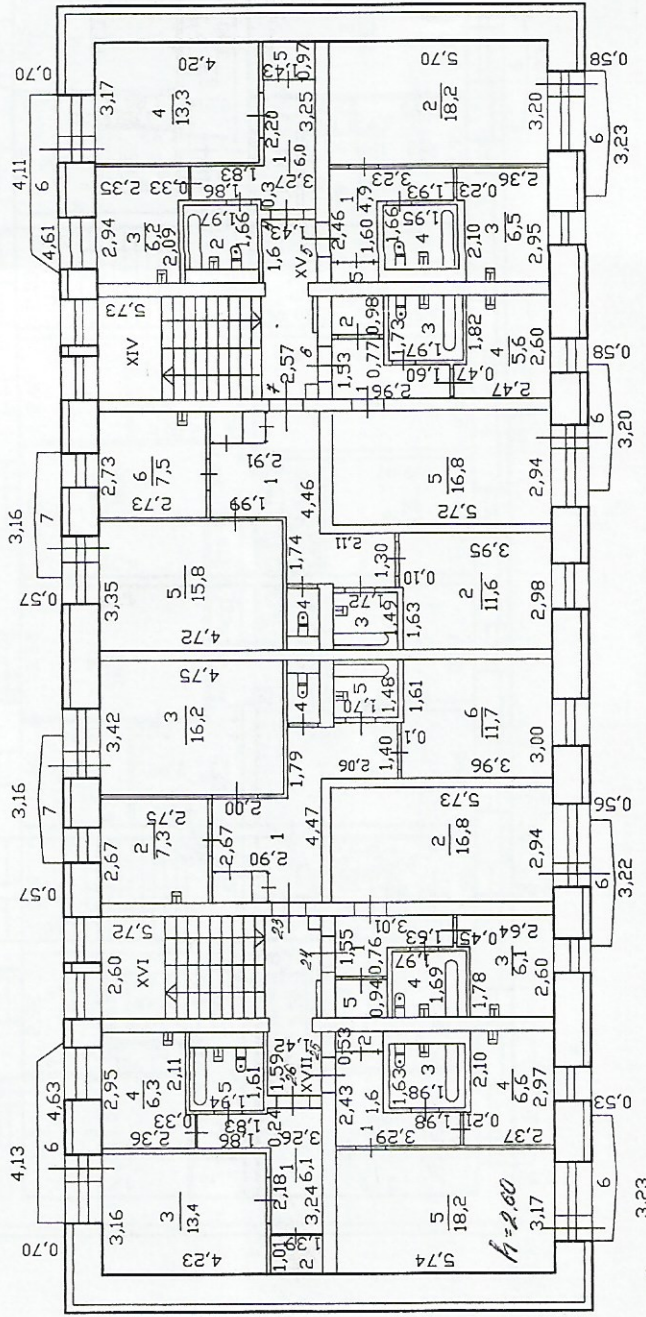
1 ЭТАЖ



Филиал ФГУП "Ростехинвентаризация" по Красноярскому краю Минусинское отделение		Инв. N Квартал N
Лист N 1	Постоянный план План на нежилое здание строение Лит. А по ул. Ваньева домовл. N 18а кв. N	Масштаб 1:200
Дата 04.09.06	Исполнитель Идикова С.В.	Подпись

2 ЭТАЖ

Замена мус
двух порбтомм
сробо
 $1,2 \times 2 \times 4 = 9,6 \approx 10$



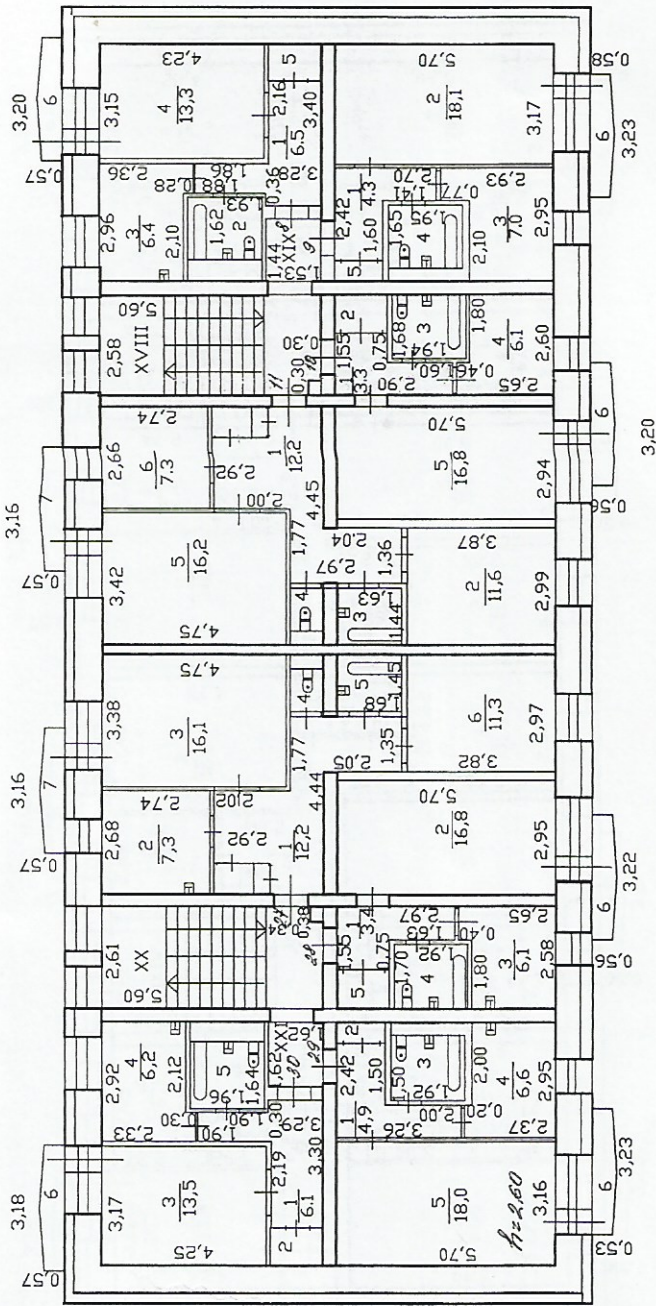
не менее 6 ватт
 $1,4 \times 2,1 = 2,94 \approx 3 \times 1 = 3$
 $1,0 \times 1,1 \times 10 = 11 \times 5 = 55$

8 балб мик деол
10 мерель мк деол
на мюмр
У окнх $4 \times 4 = 6$ деол

Замена мус индивидуальная
 $92,4 + 60 = 152,4$

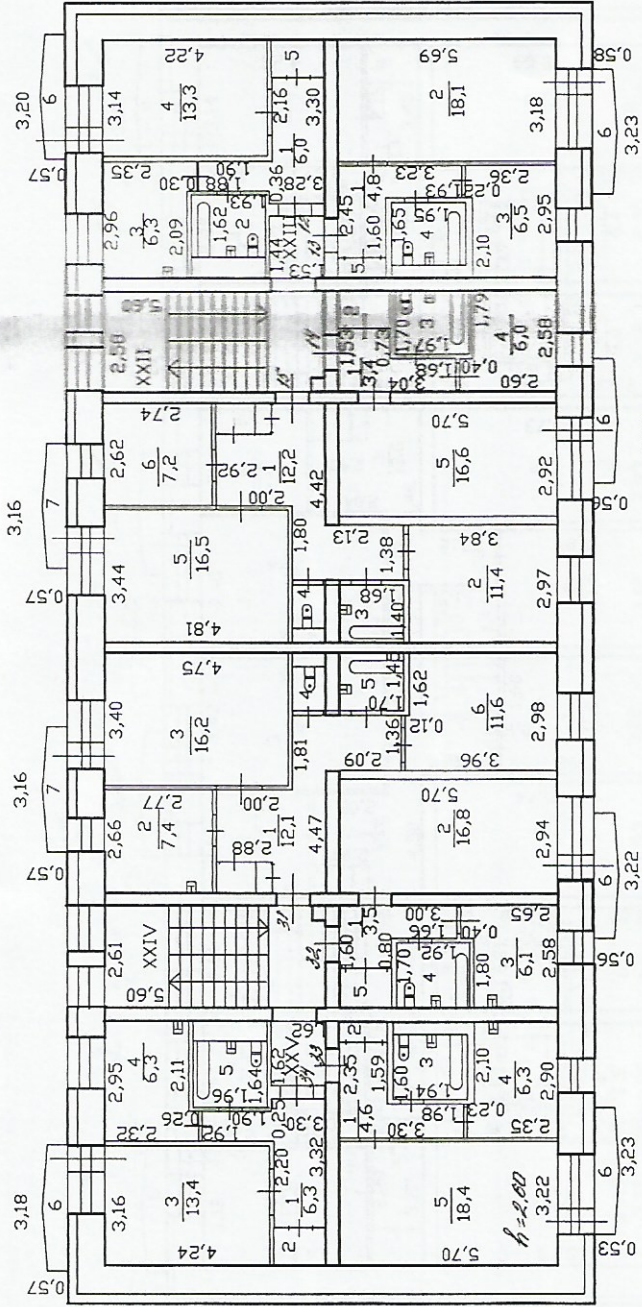
Инв. N	Квартал N	Масштаб 1:200	Подпись
Филиал ФГУП "Ростехинвентаризация" по Красноярскому краю		Минусинское отделение	Исполнитель Пидакова С.В.
Лист N1	Посэтажный план на жилое здание	Лит. А по ул. Ванеева домобл. N 18а кв. N	Проверил Коптева Г.В.
Дата 04.09.06	Исполнитель Пидакова С.В.	Проверил Коптева Г.В.	

3 этаж



Инв. N	Филиал ФГУП "Ростехинвентаризация" по Красноярскому краю
Квартал N	Минусинское отделение
Масштаб	1:200
Подпись	Исполнитель Могильникова М.И.
Лист N 1	Поэтажный план на жилое здание
Дата 04.09.06	строение Лит. А по ул. Ванеева домобл. N 18а кв. N 1
19.09.06	Г. Минусинск
Проверил	Коптева Г.В.

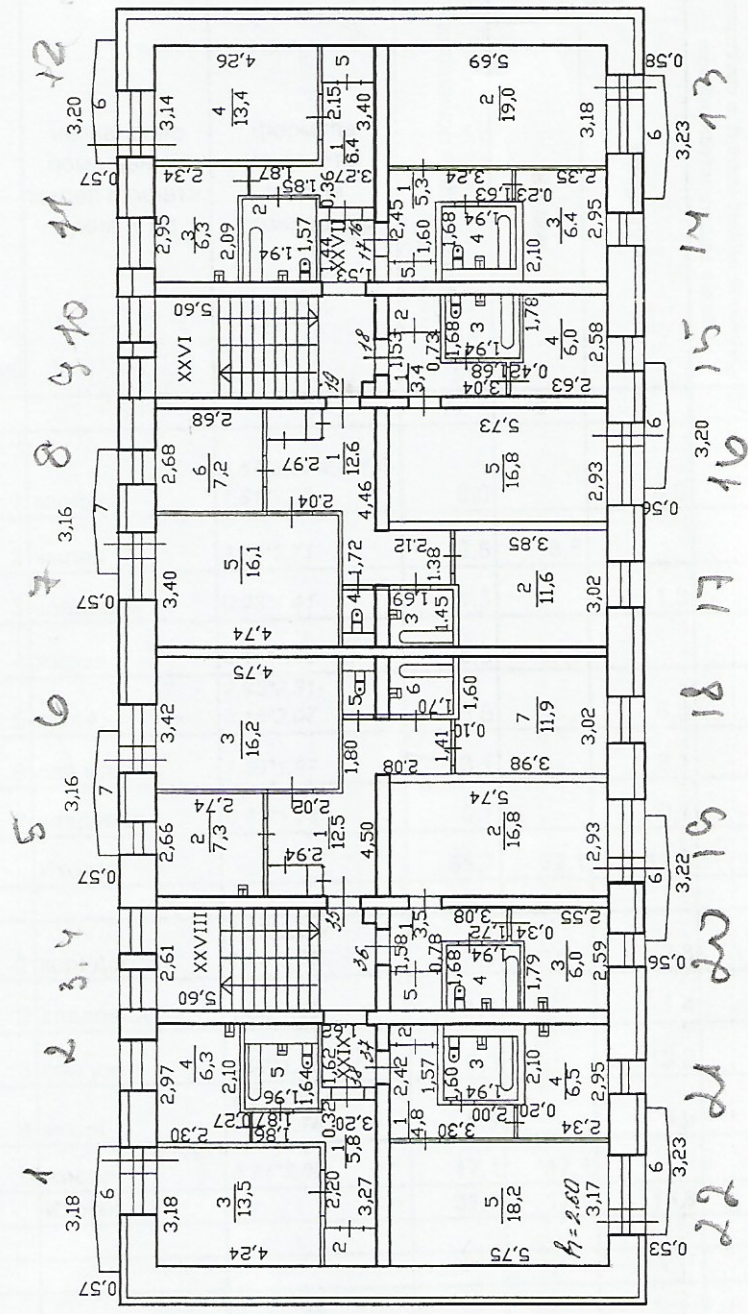
4 ЭТАЖ



Инв. N	Филиал ФГУП "Ростехинвентаризация" по Красноярскому краю
Квартал N	Минусинское отделение
Масштаб	Поэтажный план План на жилое здание
1: 200	строение Лит. А по ул. Ванеева
Подпись	домобл. N 18а кв. N Г. Минусинск
Дата	04.09.06
Исполнитель	Могильникова М.И.

5 этаж

Отосрещиве



Инв. N	Квартал N	Масштаб	1:200
Филиал ФГУП "Ростехинвентаризация" по Красноярскому краю		Минусинское отделение	М.И. Могильникова
Лист N 1	Планировка жилого здания	строение Лит. А по ул. Ванеева	Г.В. Колтева
Дата 04.09.06	домовл. N 18а кв. N	г. Минусинск	Могильникова М.И.
			Проверил Колтева Г.В.

24 часовые = 20 квартир
8 ступеней лестничных

ЭКСПЛИКАЦИЯ
К ПОЭТАЖНОМУ ПЛАНУ ЖИЛОГО ЗДАНИЯ

Расположенного по адресу: г. Минусинск Улица **Ванеева, д.18 "а"**

литер по плану	этаж	номер помещения (квартиры)	номер комнаты, кухни, коридор и т.д.	назначение помещений: жилая комната. Кухня и т.п.	формула подсчета частей помещения	общая площадь помещения	в т.ч. площадь			внутренняя высота	площадь помещений общего пользования	примечание: самовольно введенная или переоборудованная площадь	
							из нее		кроме того площадь лоджий балконов террас веранд и кладовых с коэф.				
							жилая	подсобная					
1	2	3	4	5	6	7	8	9	10	11	12	13	
А	1	1	1	коридор	4,67*3,27-2,0*1,6-1,81*2,25	8,0			8,0		2,52		
			2	жилая	3,29*5,71	18,8	18,8						
			3	кладовая	0,93*1,41	1,3			1,3				
			4	жилая	3,17*4,18	13,3	13,3						
			5	кухня	2,95*2,31-0,15*2,07	6,5			6,5				
			6	сан узел	1,59*1,97	3,1			3,1				
			7	кладовая	0,52*1,27	0,7			0,7				
						Итого:		51,7	32,1	19,6			
		2	1	коридор	1,50*2,96-1,60*0,72	3,3			3,3		2,52		
			2	кладовая	1,00*1,39	1,4			1,4				
			3	сан узел	1,97*1,70	3,3			3,3				
			4	кухня	2,56*2,64-0,47*1,78	5,9			5,9				
			5	жилая	5,71*3,00	17,1	17,1						
				Итого:		31,0	17,1	13,9					
		3	1	коридор	4,53*2,88-1,74*1,98+2,11*1,31-0,40*0,10	12,3			12,3		2,52		
			2	жилая	2,91*3,92-1,62*0,10	11,2	11,2						
			3	ванная	1,45*1,70	2,5			2,5				
			4	туалет	1,22*0,89	1,1			1,1				
			5	жилая	3,42*4,71	16,1	16,1						
			6	кухня	2,68*2,74	7,3			7,3				
				Итого:		50,5	27,3	23,2					

ЭКСПЛИКАЦИЯ

К ПОЭТАЖНОМУ ПЛАНУ ЖИЛОГО ЗДАНИЯ

Расположенного по адресу: г. Минусинск Улица Ванеева, д.18 "а"

литер по плану	этаж	номер помещения (квартиры)	номер комнаты, кухни, коридор и т.д.	назначение помещений: жилая комната. Кухня и т.п.	формула подсчета частей помещения	общая площадь помещения	в т.ч. площадь			внутренняя высота	площадь помещений общего пользования	примечание: самовольно возведенная или переоборудованная площадь
							из нее		кроме того площадь лоджий балконов террас веранд и кладовых с коэф.			
							жилая	подсобная				
А	2	4	1	коридор	3,25*3,27-0,30*1,86-1,83*2,20	6,0		6,0		2,60		
			2	сан узел	1,66*1,97	3,3		3,3				
			3	кухня	2,94*2,35-2,09*0,33	6,2		6,2				
			4	жилая	3,17*4,20	13,3	13,3					
			5	кладовая	0,97*1,43	1,4		1,4				
				Итого:		30,2	13,3	16,9				
			6	балкон					0,9			
		5	1	коридор	2,46*3,23-1,60*1,93	4,9		4,9		2,60		
			2	жилая	3,20*5,70	18,2	18,2					
			3	кухня	2,95*2,36-2,10*0,23	6,5		6,5				
			4	сан узел	1,66*1,95	3,2		3,2				
			5	кладовая	0,52*1,27	0,7		0,7				
				Итого:		33,5	18,2	15,3				
			6	балкон					0,6			
		6	1	коридор	1,53*2,96-1,60*0,77	3,3		3,3		2,60		
			2	кладовая	0,98*1,39	1,4		1,4				
			3	сан узел	1,73*1,97	3,4		3,4				
			4	кухня	2,60*2,47-0,47*1,82	5,6		5,6				
			5	жилая	5,72*2,94	16,8	16,8					
				Итого:		30,5	16,8	13,7				
			6	балкон					0,6			
		7	1	коридор	4,46*2,91-1,74*1,99+1,3*12,11-0,1*0,4	12,2		12,2		2,60		
			2	жилая	2,98*3,95-1,63*0,10	11,6	11,6					
			3	сан узел	1,49*1,72	2,6		2,6				
			4	туалет	1,24*0,92	1,1		1,1				
			5	жилая	3,35*4,72	15,8	15,8					
			6	кухня	2,73*2,73	7,5		7,5				

			Итого:		50,8	27,4	23,4				
			7 балкон					0,6			
		23	1 коридор	4,47*2,90- 2,0*1,79+1,40*2,0 6-0,40*0,10	12,2		12,2	2,60			
			2 кухня	2,75*2,67	7,3		7,3				
			3 жилая	3,42*4,75	16,2	16,2					
			4 туалет	1,27*0,90	1,1		1,1				
			5 ванная	1,70*1,48	2,5		2,5				
			6 жилая	3,96*3,00- 0,10*1,61	11,7	11,7					
			Итого:		51,0	27,9	23,1				
			7 балкон					0,6			
		24	1 коридор	1,55*3,01- 0,76*1,63	3,4		3,4	2,60			
			2 жилая	2,94*5,73	16,8	16,8					
			3 кухня	2,60*2,64- 1,78*0,45	6,1		6,1				
			4 сан узел	1,69*1,97	3,3		3,3				
			5 кладовая	0,94*1,40	1,3		1,3				
			Итого:		30,9	16,8	14,1				
			6 балкон					0,6			
		25	1 коридор	2,43*3,29- 1,98*1,60	4,8		4,8	2,60			
			2 кладовая	0,53*1,30	0,7		0,7				
			3 сан узел	1,63*1,98	3,2		3,2				
			4 кухня	0,21*2,10	6,6		6,6				
			5 жилая	3,17*5,74	18,2	18,2					
			Итого:		33,5	18,2	15,3				
			6 балкон					0,6			
		26	1 коридор	3,24*3,26- 2,18*1,86- 1,83*0,24	6,1		6,1	2,60			
			2 кладовая	1,01*1,39	1,4		1,4				
			3 жилая	3,16*4,23	13,4	13,4					
			4 кухня	2,95*2,36- 0,33*2,11	6,3		6,3				
			5 сан узел	1,61*1,94	3,1		3,1				
			Итого:		30,3	13,4	16,9				
			6 балкон					0,9			
			Всего по 2 этажу:		290,7	152,0	138,7				

ЭКСПЛИКАЦИЯ

К ПОЭТАЖНОМУ ПЛАНУ ЖИЛОГО ЗДАНИЯ

Расположенного по адресу: г. Минусинск Улица Ванеева, д.18"а"

литер по плану	этаж	номер помещения (квартиры)	номер комнаты, кухни, коридор и т.д.	назначение помещений : жилая комната. Кухня и т.п.	формула подсчета частей помещения	общая площадь помещения	в т.ч. площадь			внутренняя высота	площадь помещений общего пользования	примечание:самовольновозведенная или переоборудованная площадь
							из нее		кроме того площадь лоджий балконов террас веранд и кладовых с коэф.			
							жилая	подсобная				
1	2	3	4	5	6	7	8	9	10	11	12	13
А	3	8	1	коридор	$3,28*3,40-0,36*1,88-1,86*2,16$	6,5			6,5		2,60	
			2	санузел	$1,62*1,93$	3,1			3,1			
			3	кухня	$2,96*2,36-2,10*0,28$	6,4			6,4			
			4	жилая	$3,15*4,23$	13,3	13,3					
			5	кладовая	$1,00*1,44$	1,4			1,4			
				итого		30,7	13,3	17,4				
			6	балкон					0,6			
		9	1	коридор	$2,42*2,70-1,60*1,41$	4,3			4,3			
			2	жилая	$3,17*5,70$	18,1	18,1					
			3	кухня	$2,95*2,93-2,10*0,77$	7,0			7,0			
			4	санузел	$1,95*1,65$	3,2			3,2			
			5	кладовая	$0,52*1,27$	0,7			0,7			
				итого		33,3	18,1	15,2				
			6	балкон					0,6			
		10	1	коридор	$1,55*2,90-1,60*0,75$	3,3			3,3			
			2	кладовая	$1,37*0,98$	1,3			1,3			
			3	санузел	$1,93*1,70$	3,3			3,3			
			4	кухня	$2,65*2,60-1,80*0,46$	6,1			6,1			
			5	жилая	$2,94*5,70$	16,8	16,8					
				итого		30,8	16,8	14,0				
			6	балкон					0,6			
		11	1	коридор	$4,45*2,92-1,77*2,00+2,04*1,36$	12,2			12,2			
			2	жилая	$2,99*3,87$	11,6	11,6					
			3	ванная	$1,44*1,63$	2,3			2,3			
			4	туалет	$1,19*0,91$	1,1			1,1			
			5	жилая	$4,75*3,42$	16,2	16,2					
			6	кухня	$2,74*2,66$	7,3			7,3			
				итого		50,7	27,8	22,9				
			7	балкон					0,6			

	27	1	коридор	4,44*2,92- 2,02*1,77+2,05*1,35	12,2		12,2			
		2	кухня	2,74*2,68	7,3		7,3			
		3	жилая	3,38*4,75	16,1	16,1				
		4	туалет	1,25*0,89	1,1		1,1			
		5	ванная	1,68*1,45	2,4		2,4			
		6	жилая	3,82*2,97	11,3	11,3				
			<i>итого</i>		50,4	27,4	23,0			
		7	балкон					0,6		
	28	1	коридор	1,55*2,97-0,75*1,63	3,4		3,4			
		2	жилая	2,95*5,70	16,8	16,8				
		3	кухня	2,58*2,65-1,80*0,40	6,1		6,1			
		4	санузел	1,70*1,92	3,3		3,3			
		5	кладовая	1,00*1,35	1,4		1,4			
			<i>итого</i>		31,0	16,8	14,2			
		7	балкон					0,6		
	29	1	коридор	2,42*3,26-2,00*1,50	4,9		4,9			
		2	кладовая	0,53*1,27	0,7		0,7			
		3	санузел	1,92*1,50	2,9		2,9			
		4	кухня	2,95*2,37-0,20*2,00	6,6		6,6			
		5	жилая	3,16*5,70	18,0	18,0				
			<i>итого</i>		33,1	18,0	15,1			
		6	балкон					0,6		
	30	1	коридор	3,30*3,29-2,19*1,90- 1,90*0,3	6,1		6,1			
		2	кладовая	0,98*1,42	1,4		1,4			
		3	жилая	3,17*4,25	13,5	13,5				
		4	кухня	2,92*2,33-2,12*0,30	6,2		6,2			
		5	санузел	1,96*1,64	3,2		3,2			
			<i>итого</i>		30,4	13,5	16,9			
		6	балкон					0,6		
			<i>всего по 3 этажу</i>		290,4	151,7	138,7			

ЭКСПЛИКАЦИЯ

К ПОЭТАЖНОМУ ПЛАНУ ЖИЛОГО ЗДАНИЯ

Расположенного по адресу: г. Минусинск Улица **Ванеева, д.18"а"**

литер по плану	этаж	номер помещения (квартиры)	номер комнаты, кухни, коридор и т.д.	назначение помещений : жилая комната. Кухня и т.п.	формула подсчета частей помещения	общая площадь помещения	в т.ч. площадь			внутренняя высота	площадь помещений общего пользования	примечание:самовольноновозведенная или переоборудованная площадь
							из нее		площадь поджид балконов террас веранд и кладовых с коэф.			
							жилая	подсобная				
1	2	3	4	5	6	7	8	9	10	11	12	13
А	4	12	1	коридор	$3,30*3,28-0,36*1,88-1,90*2,16$	6,0		6,0		2,60		
			2	санузел	$1,62*1,93$	3,1		3,1				
			3	кухня	$2,96*2,35-2,09*0,30$	6,3		6,3				
			4	жилая	$3,14*4,22$	13,3	13,3					
			5	кладовая	$0,98*1,42$	1,4		1,4				
				итого		30,1	13,3	16,8				
			6	балкон						0,6		
		13	1	коридор	$3,23*2,45-1,60*1,93$	4,8		4,8				
			2	жилая	$3,18*5,69$	18,1	18,1					
			3	кухня	$2,95*2,36-2,10*0,22$	6,5		6,5				
			4	санузел	$1,65*1,95$	3,2		3,2				
			5	кладовая	$0,53*1,30$	0,7		0,7				
				итого		33,3	18,1	15,2				
			6	балкон						0,6		
		14	1	коридор	$3,04*1,53-0,73*1,68$	3,4		3,4				
			2	кладовая	$0,98*1,38$	1,4		1,4				
			3	санузел	$1,97*1,70$	3,3		3,3				
			4	кухня	$2,58*2,60-1,79*0,40$	6,0		6,0				
			5	жилая	$5,70*2,92$	16,6	16,6					
				итого		30,7	16,6	14,1				
			6	балкон						0,6		
		15	1	коридор	$4,42*2,92-1,80*2,00+2,13*1,38$	12,2		12,2				
			2	жилая	$2,97*3,84$	11,4	11,4					
			3	ванная	$1,40*1,68$	2,4		2,4				
			4	туалет	$0,84*1,21$	1,0		1,0				
			5	жилая	$4,81*3,44$	16,5	16,5					
			6	кухня	$2,62*2,74$	7,2		7,2				
				итого		50,7	27,9	22,8				
			7	балкон						0,6		

	31	1	коридор	4,47*2,88- 2,00*1,81+2,09*1,36	12,1		12,1			
		2	кухня	2,66*2,77	7,4		7,4			
		3	жилая	3,40*4,75	16,2	16,2				
		4	туалет	1,18*0,80	0,9		0,9			
		5	ванная	1,70*1,45	2,5		2,5			
		6	жилая	3,96*2,98-0,12*1,62	11,6	11,6				
			<i>итого</i>		50,7	27,8	22,9			
		7	балкон					0,6		
	32	1	коридор	1,60*3,00-0,80*1,66	3,5		3,5			
		2	жилая	2,94*5,70	16,8	16,8				
		3	кухня	2,58*2,65-1,80*0,40	6,1		6,1			
		4	санузел	1,70*1,92	3,3		3,3			
		5	кладовая	0,90*1,36	1,2		1,2			
			<i>итого</i>		30,9	16,8	14,1			
		7	балкон					0,6		
	33	1	коридор	2,35*3,30-1,59*1,98	4,6		4,6			
		2	кладовая	1,27*0,53	0,7		0,7			
		3	санузел	1,94*1,60	3,1		3,1			
		4	кухня	2,90*2,35-2,10*0,23	6,3		6,3			
		5	жилая	3,22*5,70	18,4	18,4				
			<i>итого</i>		33,1	18,4	14,7			
		6	балкон					0,6		
	34	1	коридор	3,32*3,30-1,90*0,25- 2,20*1,92	6,3		6,3			
		2	кладовая	1,40*0,96	1,3		1,3			
		3	жилая	4,24*3,16	13,4	13,4				
		4	кухня	2,95*2,32-2,11*0,26	6,3		6,3			
		5	санузел	1,64*1,96	3,2		3,2			
			<i>итого</i>		30,5	13,4	17,1			
		6	балкон					0,6		
			<i>всего по 4 этажу</i>		290,0	152,3	137,7			

ЭКСПЛИКАЦИЯ

К ПОЭТАЖНОМУ ПЛАНУ ЖИЛОГО ЗДАНИЯ

Расположенного по адресу: г. Минусинск Улица Ванеева, д.18"а"

литер по плану	этаж	номер помещения (квартиры)	номер комнаты, кухни, коридор и т.д.	назначение помещений : жилая комната. Кухня и т.п.	формула подсчета частей помещения	общая площадь помещения	в т.ч. площадь			внутренняя высота	площадь помещений общего пользования	примечание:самовольноновозведенная или переоборудованная площадь
							из нее		кроме того площадь лоджий балконов террас веранд и кладовых с коэф.			
							жилая	подсобная				
1	2	3	4	5	6	7	8	9	10	11	12	13
A	5	16	1	коридор	$3,40*3,27-0,36*1,85-1,87*2,15$	6,4		6,4		2,60		
			2	санузел	$1,94*1,57$	3,0		3,0				
			3	кухня	$2,95*2,34-2,09*0,30$	6,3		6,3				
			4	жилая	$3,14*4,26$	13,4	13,4					
			5	кладовая	$0,99*1,41$	1,4		1,4				
				итого		30,5	13,4	17,1				
			6	балкон					0,6			
		17	1	коридор	$2,45*3,24-1,60*1,63$	5,3		5,3				
			2	жилая	$3,18*5,69$	18,1	18,1					
			3	кухня	$2,95*2,35-2,10*0,23$	6,4		6,4				
			4	санузел	$1,94*1,68$	3,3		3,3				
			5	кладовая	$1,60*0,52$	0,8		0,8				
				итого		33,9	18,1	15,8				
			6	балкон					0,6			
		18	1	коридор	$1,53*3,04-1,68*0,73$	3,4		3,4				
			2	кладовая	$0,96*1,37$	1,3		1,3				
			3	санузел	$1,68*1,94$	3,3		3,3				
			4	кухня	$2,63*2,58-1,78*0,42$	6,0		6,0				
			5	жилая	$2,93*5,73$	16,8	16,8					
				итого		30,8	16,8	14,0				
			6	балкон					0,6			
		19	1	коридор	$4,46*2,97-1,72*2,04+2,12*1,38$	12,6		12,6				
			2	жилая	$3,02*3,85$	11,6	11,6					
			3	ванная	$1,69*1,45$	2,5		2,5				
			4	туалет	$0,90*1,18$	1,1		1,1				
			5	жилая	$4,74*3,40$	16,1	16,1					
			6	кухня	$2,68*2,68$	7,2		7,2				
				итого		51,1	27,7	23,4				
			7	балкон					0,6			

	35	1	коридор	4,50*2,94- 2,02*1,80+2,08*1,41	12,5		12,5				
		2	кухня	2,66*2,74	7,3		7,3				
		3	жилая	3,42*4,75	16,2	16,2					
		4	туалет	1,22*0,89	1,1		1,1				
		5	ванная	1,70*1,47	2,5		2,5				
		6	жилая	3,02*3,98-1,60*0,10	11,9	11,9					
			<i>итого</i>		51,5	28,1	23,4				
		7	балкон					0,6			
	36	1	коридор	1,58*3,08-0,78*1,72	3,5		3,5				
		2	жилая	2,93*5,74	16,8	16,8					
		3	кухня	2,59*2,55-1,79*0,34	6,0		6,0				
		4	санузел	1,94*1,68	3,3		3,3				
		5	кладовая	0,94*1,37	1,3		1,3				
			<i>итого</i>		30,9	16,8	14,1				
		7	балкон					0,6			
	37	1	коридор	2,42*3,30-1,57*2,00	4,8		4,8				
		2	кладовая	1,30*0,53	0,7		0,7				
		3	санузел	1,60*1,94	3,1		3,1				
		4	кухня	2,95*2,34-2,10*0,20	6,5		6,5				
		5	жилая	3,17*5,75	18,2	18,2					
			<i>итого</i>		33,3	18,2	15,1				
		6	балкон					0,6			
	38	1	коридор	3,27*3,20-2,20*1,86- 1,87*0,32	5,8		5,8				
		2	кладовая	1,42*1,00	1,4		1,4				
		3	жилая	4,24*3,18	13,5	13,5					
		4	кухня	2,97*2,30-2,10*0,27	6,3		6,3				
		5	санузел	1,96*1,60	3,1		3,1				
			<i>итого</i>		30,1	13,5	16,6				
		6	балкон					0,6			
			<i>всего по 5 этажу</i>		292,1	152,6	139,5				
			Всего по зданию		1423,5	759,3	664,2				

ЭКСПЛИКАЦИЯ

К ПОЭТАЖНОМУ ПЛАНУ ЖИЛОГО ЗДАНИЯ

Расположенного по адресу: г. Минусинск Улица Ванеева, д.18"а"

1	2	3	4	5	6	7	в т.ч. площадь			11	12	13
							из нее		10			
							8	9				
A	4		XXII	лестничная клетка	2,58*5,60- 0,30*0,30					2,60	14,4	
			XXIII	тамбур	1,53*1,44						2,2	
			XXIV	лестничная клетка	2,61*5,60- 0,38*0,34						14,5	
			XXV	тамбур	1,62*1,62						2,6	
				Итого:							33,7	
A	5		XXVI	лестничная клетка	2,58*5,60- 0,30*0,30					2,60	14,4	
			XXVII	тамбур	1,53*1,44						2,2	
			XXVIII	лестничная клетка	2,61*5,60- 0,38*0,34						14,5	
			XXIX	тамбур	1,62*1,62						2,6	
				Итого:							33,7	
				Всего:							196,4	

KONTRAKTOWA PRACA WYKONAWCZA
W OBLASCI PRACY WYKONAWCZEJ

Nazwa i adres Wykonawcy: *Wykonawca*

Lp. pozycji	Nazwa i opis robót	Jednostka miary	Ilość	Cena jednostkowa		Cena całkowita	Wzrost kosztów	Wzrost kosztów w %
				z umowy	z załącznika			
1	Prace przygotowawcze	godzina	10	100	100	1000		
2	Prace projektowe	godzina	20	200	200	4000		
3	Prace wykonawcze	godzina	50	500	500	25000		
4	Prace nadzorcze	godzina	10	100	100	1000		
5	Prace eksploatacyjne	godzina	5	50	50	250		
6	Prace konserwacyjne	godzina	5	50	50	250		
7	Prace remontowe	godzina	5	50	50	250		
8	Prace modernizacyjne	godzina	5	50	50	250		
9	Prace renowacyjne	godzina	5	50	50	250		
10	Prace wykończeniowe	godzina	5	50	50	250		
11	Prace czyszczeniowe	godzina	5	50	50	250		
12	Prace malarskie	godzina	5	50	50	250		
13	Prace tynkarskie	godzina	5	50	50	250		
14	Prace stropiarne	godzina	5	50	50	250		
15	Prace murarskie	godzina	5	50	50	250		
16	Prace ciesielskie	godzina	5	50	50	250		
17	Prace karpenterskie	godzina	5	50	50	250		
18	Prace glazurskie	godzina	5	50	50	250		
19	Prace ceramiki	godzina	5	50	50	250		
20	Prace malarskie	godzina	5	50	50	250		
21	Prace tynkarskie	godzina	5	50	50	250		
22	Prace stropiarne	godzina	5	50	50	250		
23	Prace murarskie	godzina	5	50	50	250		
24	Prace ciesielskie	godzina	5	50	50	250		
25	Prace karpenterskie	godzina	5	50	50	250		
26	Prace glazurskie	godzina	5	50	50	250		
27	Prace ceramiki	godzina	5	50	50	250		
28	Prace malarskie	godzina	5	50	50	250		
29	Prace tynkarskie	godzina	5	50	50	250		
30	Prace stropiarne	godzina	5	50	50	250		
31	Prace murarskie	godzina	5	50	50	250		
32	Prace ciesielskie	godzina	5	50	50	250		
33	Prace karpenterskie	godzina	5	50	50	250		
34	Prace glazurskie	godzina	5	50	50	250		
35	Prace ceramiki	godzina	5	50	50	250		
36	Prace malarskie	godzina	5	50	50	250		
37	Prace tynkarskie	godzina	5	50	50	250		
38	Prace stropiarne	godzina	5	50	50	250		
39	Prace murarskie	godzina	5	50	50	250		
40	Prace ciesielskie	godzina	5	50	50	250		
41	Prace karpenterskie	godzina	5	50	50	250		
42	Prace glazurskie	godzina	5	50	50	250		
43	Prace ceramiki	godzina	5	50	50	250		
44	Prace malarskie	godzina	5	50	50	250		
45	Prace tynkarskie	godzina	5	50	50	250		
46	Prace stropiarne	godzina	5	50	50	250		
47	Prace murarskie	godzina	5	50	50	250		
48	Prace ciesielskie	godzina	5	50	50	250		
49	Prace karpenterskie	godzina	5	50	50	250		
50	Prace glazurskie	godzina	5	50	50	250		
51	Prace ceramiki	godzina	5	50	50	250		
52	Prace malarskie	godzina	5	50	50	250		
53	Prace tynkarskie	godzina	5	50	50	250		
54	Prace stropiarne	godzina	5	50	50	250		
55	Prace murarskie	godzina	5	50	50	250		
56	Prace ciesielskie	godzina	5	50	50	250		
57	Prace karpenterskie	godzina	5	50	50	250		
58	Prace glazurskie	godzina	5	50	50	250		
59	Prace ceramiki	godzina	5	50	50	250		
60	Prace malarskie	godzina	5	50	50	250		
61	Prace tynkarskie	godzina	5	50	50	250		
62	Prace stropiarne	godzina	5	50	50	250		
63	Prace murarskie	godzina	5	50	50	250		
64	Prace ciesielskie	godzina	5	50	50	250		
65	Prace karpenterskie	godzina	5	50	50	250		
66	Prace glazurskie	godzina	5	50	50	250		
67	Prace ceramiki	godzina	5	50	50	250		
68	Prace malarskie	godzina	5	50	50	250		
69	Prace tynkarskie	godzina	5	50	50	250		
70	Prace stropiarne	godzina	5	50	50	250		
71	Prace murarskie	godzina	5	50	50	250		
72	Prace ciesielskie	godzina	5	50	50	250		
73	Prace karpenterskie	godzina	5	50	50	250		
74	Prace glazurskie	godzina	5	50	50	250		
75	Prace ceramiki	godzina	5	50	50	250		
76	Prace malarskie	godzina	5	50	50	250		
77	Prace tynkarskie	godzina	5	50	50	250		
78	Prace stropiarne	godzina	5	50	50	250		
79	Prace murarskie	godzina	5	50	50	250		
80	Prace ciesielskie	godzina	5	50	50	250		
81	Prace karpenterskie	godzina	5	50	50	250		
82	Prace glazurskie	godzina	5	50	50	250		
83	Prace ceramiki	godzina	5	50	50	250		
84	Prace malarskie	godzina	5	50	50	250		
85	Prace tynkarskie	godzina	5	50	50	250		
86	Prace stropiarne	godzina	5	50	50	250		
87	Prace murarskie	godzina	5	50	50	250		
88	Prace ciesielskie	godzina	5	50	50	250		
89	Prace karpenterskie	godzina	5	50	50	250		
90	Prace glazurskie	godzina	5	50	50	250		
91	Prace ceramiki	godzina	5	50	50	250		
92	Prace malarskie	godzina	5	50	50	250		
93	Prace tynkarskie	godzina	5	50	50	250		
94	Prace stropiarne	godzina	5	50	50	250		
95	Prace murarskie	godzina	5	50	50	250		
96	Prace ciesielskie	godzina	5	50	50	250		
97	Prace karpenterskie	godzina	5	50	50	250		
98	Prace glazurskie	godzina	5	50	50	250		
99	Prace ceramiki	godzina	5	50	50	250		
100	Prace malarskie	godzina	5	50	50	250		

Карточка аналитического учета

за 200__ год

Месяц	сальдо нач.	начислено	оплачено		сальдо кон.
			сумма	дата, № докум	
январь	402-83	449-03	1000	16.01 10	1321-81
февраль		479-08	500	19.02 26	
март		531 =	500	15.03 45	
апрель		508-58	500	17.04 65	
май		508-58	500	22.05 83	
июнь		508-58	500	19.06 100	
июль		531 / 47	500	16.07 117	
август		526-58	500	27.0	
сентябрь		508-58	500		
октябрь		508-58	500		
ноябрь		508-58	500		
декабрь					



«Офсет-сервис»

изготавливает

*скоросшиватели, папки для бумаг,
бух. журналы, бух. бланки, готовые и на заказ,
визитки, буклеты и др.*

*Предлагаем канц. товары для школы
и офиса предприятия*

тел. 8 (391-32) 5-64-23

*Адрес: г. Минусинск, ул. Абаканская, 62 «б»
маг. «Факел»*