

ДЕЛО

№ _____

чл. В О К ЗА Л Ь Н А Я

№ 18. А

Начато „___“ _____ 199 г.

Окончено „___“ _____ 199 г.

На _____ листах

1. Республика Россия
2. Область Красноярский край
3. Город (поселок) Минусинск
4. Район в городе _____
5. Квартал _____

ТЕХНИЧЕСКИЙ ПАСПОРТ

НА ЖИЛОЙ ДОМ ГОСУДАРСТВЕННОГО ОБЩЕСТВЕННОГО ЖИЛИЩНОГО ФОНДА
ФОНДА ЖИЛИЩНО-СТРОИТЕЛЬНЫХ КООПЕРАТИВОВ

По улице Вокзальной

7. № дома 18^а

№№ корпусов _____

9. Инвентарный номер

682

Паспорт составлен по состоянию на 01.08. 1997 г.

А. В. С.
(подпись)

1. Категория фонда госфонд

2. Литер А 2-этаж поим

I. Техническая характеристика жилого дома (строения)

3. № корпуса (строения) _____

II. Собственники (фондодержатели)	Долевое участие	№№ реестр
1	2	3
<u>АДДП Минусинский</u>	<u>Лавриновский</u>	<u>№</u>
<u>Клибузов</u>	<u>ада. в Минусинске</u>	
<u>0.09. Луничинская</u>	<u>№ 27.04.1992</u>	
<u>1998</u>	<u>Александровский</u>	
	<u>в Мин. 15.07.1992</u>	
	<u>Авт. проект - проект от 1.09.1992</u>	

III. Общие сведения

1. Серия, тип проекта	_____	9. Число комнат, шт.	<u>48</u>
2. Число этажей, шт.	<u>два</u>	10. Площадь нежилых помещений, м ²	_____
3. Площадь застройки, м ²	<u>731,2</u>	11. Материал стен	<u>тепелобережные панели</u>
4. Объем здания, м ³	<u>4183</u>	12. Год постройки	<u>1992</u>
5. Общая площадь, м ²	<u>428,4</u>	13. Стоимость восстановления, руб.	_____
6. Площадь балконов и террас, м ²	<u>68,7</u>	14. Стоимость действительная, руб.	_____
7. Жилая площадь, м ²	<u>685,8</u>	15. Физический износ, %	<u>на 1992 4%</u>
8. Число квартир, шт	<u>16</u>		

1. Категория фонда госфонд

2. Литер А 2-этаж пом

I. Техническая характеристика жилого дома (строения)

3. № корпуса (строения) _____

II. Собственники (фондодержатели)	Долевое участие	№№ реестра
1	2	3
<u>АДВТ Минусинский</u>	<u>Кобяковская</u>	<u>Колле</u>
<u>Клибузову</u>	<u>адрес: г. Минусинск</u>	
<u>0.09. 1998</u> <u>Муниципальная собственность</u>	<u>№ 0 от 27.04.1992 г.</u>	
	<u>Костяковская</u>	<u>Колле</u>
	<u>г. Минусинск</u>	<u>№</u>
	<u>Акт приема-передачи от 1.09.1994</u>	

III. Общие сведения

1. Серия, тип проекта	_____	9. Число комнат, шт.	<u>48</u>
2. Число этажей, шт.	<u>два</u>	10. Площадь нежилых помещений, м ²	<u>-</u>
3. Площадь застройки, м ²	<u>739, 2</u>	11. Материал стен	<u>тепловый</u>
4. Объем здания, м ³	<u>4183</u>	12. Год постройки	<u>1992</u>
5. Общая площадь, м ²	<u>1128, 4</u>	13. Стоимость восстановления, руб.	_____
6. Площадь балконов и террас, м ²	<u>68, 7</u>	14. Стоимость действительная, руб.	_____
7. Жилая площадь, м ²	<u>685, 8</u>	15. Физический износ, %	<u>на 1997</u>
8. Число квартир, шт	<u>16</u>		<u>4%</u>

VII. Техническое описание конструктивных элементов и инженерного оборудования

№ п-п	Наименование конструктивных элементов	Описание конструктивных элементов (материал, конструкция, отделка и прочие)	Износ в %		
1	2	3	4		
1	Фундамент	железобетонный литой	5		
2	а. Наружные	железобетонные панели	10		
	внутренние капитальные стены				
3	б. Перегородки	железобетонные панели	0		
	Перекр.	Чердачные	железобетонное утепленное	0	
		Междуэтажные	железобетонное	0	
		Подвальные	железобетонное	0	
4	Крыша	инженерная по деревянной обрешетке	10		
5	Полы	древ. т.п. половыми покрытиями с отк.	5		
6	Проем	Оконные	по 2 створкам периметра врытые с отк.	5	
		Дверные	простые с обрешеткой	5	
7	Отделочн. работы	Наружная отделка			
		а. б. в. Внутренняя отделка	штукатурка, побелка потолков; обшивка стен обоями	5	
8	Са. итарно и электротехн. работы	Централн. отоплен.		да	
		Печное отопление		-	
		Водопровод		да	
		Электроосвещение		да	
		Радио		-	
		Телефон		-	
		Телевидение		да	
		с газ колонкой			-
			с дров. колонкой		-
			с гор. водой		да
		Горячее водоснабж.		да	
		Вентиляция		да	
		Газоснабжение			
Мусоропровод					
Лифты					
Канализация		да			
9	Разные работы	Электротехника	да		

ПЕРЕЧЕНЬ ДОКУМЕНТОВ, ПРИЛАГАЕМЫХ К ТЕХНИЧЕСКОМУ ПАСПОРТУ:

1. поэтажные планы на 2 этажах
2. Экспликация к поэтажным планам 5
3. Схемы полов 1

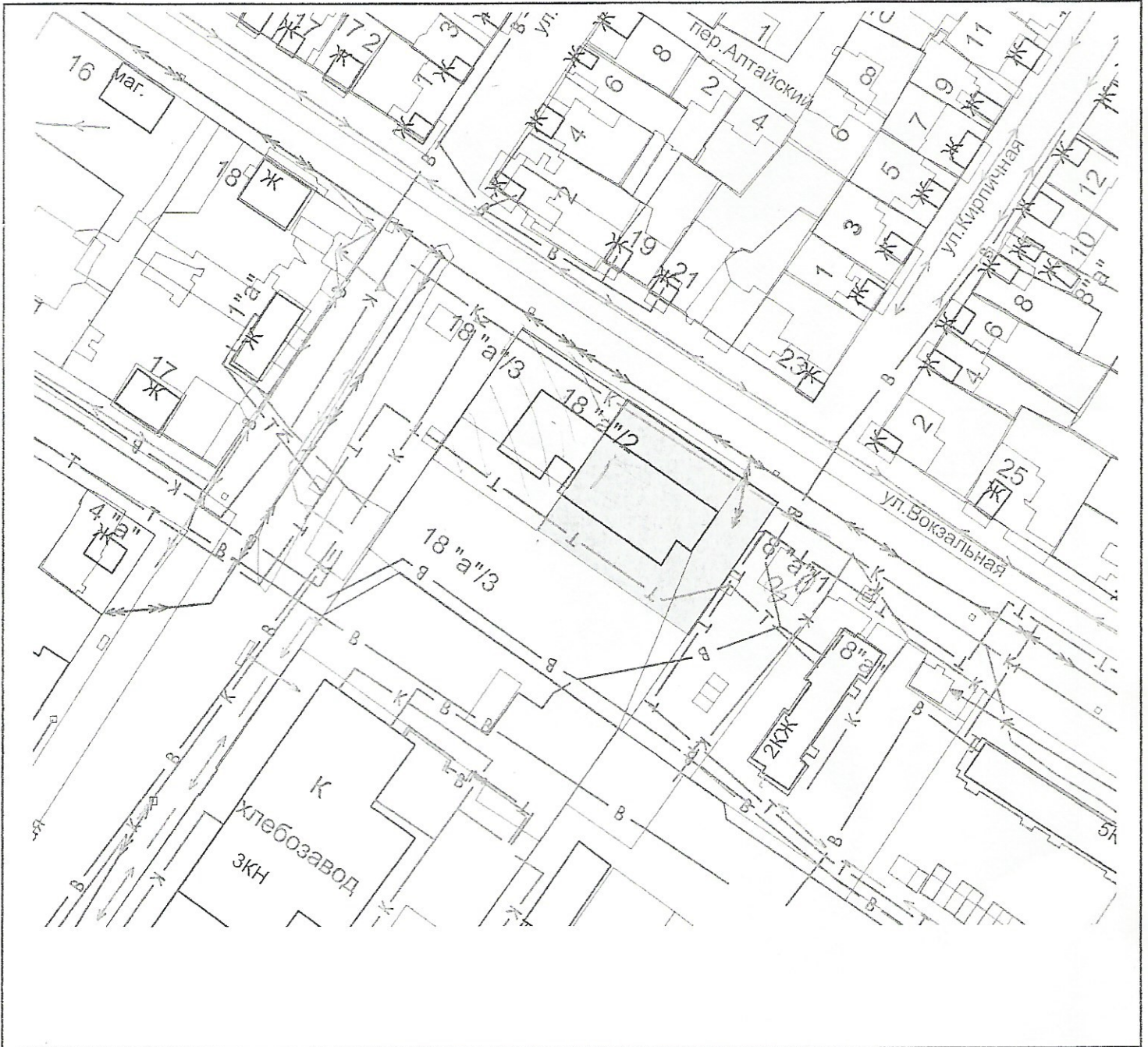
Особые отметки:

Паспорт выдан _____

Начальник БТИ _____

Приложение
к постановлению Администрации города Минусинска
от _____ № _____

Схема границ закрепляемой территории
расположенной по адресу: г.Минусинск,
ул.Вокзальная, 18 "а"/2
ООО УК "Комфорт"
М 1:2000



Согласовано:

И.о. директора МКУ "ЗиГ"

Главный архитектор города

Ю.В. Атаманенко

И.П.Смышляева

от своего лица Билетров (Билет)
ООО УК "Комфорт"
И.П. Смышляева

3. Общая стоимость строений и сооружений на участке (в руб.)

В ценах какого года	Основные строения		Служебные строен. и соор.		Всего	
	восстановит. стоимость (балансовая)	действит. стоимость	восстановит. стоимость (балансовая)	действит. стоимость	восстанов. стоим. (балансовая)	действит. стоимость
1	2	3	4	5	6	7
	Балачеевская станция с/но справки от 06.08.1997					
	991 132 000					
	/ двенадцать девятьсот один миллион					
	сто тридцать две тысячи рублей					
	на 01.01.1997 году					

ПРИЛАГАЕТСЯ ПЛАН ЗЕМЕЛЬНОГО УЧАСТКА

Начальник БТИ _____

(подпись)

Инвентарный номер БТИ

Эксплуатационные показатели жилого дома (строение)
по ул. Волжская 18^а

- | | |
|--|---|
| 1. Проектная организация _____ | 14. Количество лестн. клеток (шт.) _____ |
| 2. Генеральный подряд _____ | 15. Количество лифтов _____ |
| 3. Эксплуатационная организация _____ | 16. пассажирских _____ |
| 4. Дата принятия в эксплуатацию _____ | 17. грузовых _____ |
| 5. Оценка приемочной комиссии _____ | 18. Высота техподполья _____ |
| 6. Год последнего капитального ре-
монта _____ | 19. Количество кухонь _____ |
| 7. Балансовая стоим. (руб.) _____ | 20. ванных комнат _____ |
| 8. Уборочная площадь общих
коридоров и мест общего
пользования (м ²) _____ | 21. туалетов _____ |
| 9. Уборочная площадь лестниц
(м ²) _____ | 22. совмещ. санузел. _____ |
| 10. Средняя внутренняя высота по-
мещения (м) _____ | 23. Площадь фасадов _____ |
| 11. Срок службы _____ | 24. Площадь кровель _____ |
| Полная норма амортиз. отч. в т. ч.
на кап. ремонт _____ | 25. Расход тепла ККАЛ-ч _____ |
| 12. Норма отчисл. на текущий
ремонт _____ | Расход воды расчетный м ³ -ч _____ |
| Межремонт. период для кап.
ремонта _____ | Расчетный расход газа _____ |
| 13. Средняя площадь квартиры
(м ²) _____ | Расход эл. энергии квт _____ |

Использование жилой площади

		Для посемейного заселения	Общественные	Гостиницы	Маневр. фонд	Службная фонд площадь	Нежилая площадь в жилых помещениях
1	2	3	4	5	6	7	8
	Количество квартир						
	Количество комнат						
	Общая площадь м ²						
	Жилая площадь м ²						

Нежилые помещения, используемые для нужд эксплуатационных организаций

	Площадь м ²	Жилищная контора	Комнаты детских дружин	Красные уголки, клубы	Мастерские	Склад жил. орг. и.	Геплоузел	Котельная
1	2	3	4	5	6	7	8	9
	Общая основная м ²							
	Общая вспомог. м ²							

II-Э. Уборочная площадь земельного участка м²

Всего	Дорожная территория в том числе							Всего	Уличный тротуар в том числе			Кроме того, арочные проезды		
	асф. покрыт.		прочие за-мощен.	площадь оборуд.		грунт	зелен. насаждения		асфальт	зеленые насаждения	грунт	асфальт	прочие покрытия	
	проезд	тротуар		детские	спортив.									асфальт
1	2	3	4	5	6	7	8	9	10	11	12	13	14	15

Сводная ведомость расходов на эксплуатацию здания

Вид затрат	Суммарные затраты за период	Примечание
Затраты на капитальный ремонт		
Затраты на содержание зд.		

Техническое описание конструктивных элементов и инженерного оборудования

№ №	Части зданий, конструкций инженерного оборудования	Ед. изм	Кол-во	Техническое состояние	Требуется		О тп з к
					ремонт	смена	
1	2	3	4	5	6	7	
Фундамент	Ленточные	1.	п. м.				
		2.	"				
	под отд. оп.	1.	шт.				
		2.	"				
	Цоколь	С фасада					
		Дворовой					
	Стены	Наружные	1.	квм			
			2.	"			
			3.	"			
		Внутрен.	1.	"			
			2.	"			
		Колонны и столбы	1.	шт.			
2.	"						
3.	"						
Фасады	Фасады лицевые		м ²				
		" дворовые	"				
	Карнизы		п. м.				
		Балконы	м ²				
		Эркеры	шт.				
		Лоджии	"				
Пожарные лестн.	п. м.						
Водоотводящие устройства	Трубы стальные		п. м.				
		" чугунные	"				
	Воронки и отм.	шт. т.					
	Покрыт. пояск. и др.	п. м.					
Крыши	Кровля 1		м ²				
		Кровля 2	"				
	Парапеты и реш.	п. м.					
	Строп. система	"					
	Обрешетка	м ²					

Техническое описание конструктивных элементов и инженерного оборудования

№	Части зданий, конструкций инженерного оборудования	Ед. изм.	Кол-во	Техническое состояние	Требуется		Отремонтировано за год
					ремонт	смена	
1	2	3	4	5	6	7	8
ПЕРЕКРЫТИЯ	Чердачные	1.	КВ. М				
		2.	»				
	Междуэтажные	1.	»				
		2.	»				
		3.	»				
	Надподвальные	1.	»				
		2.	»				
		3.	»				
	ПОЛЫ	На перекрытиях	1.	»			
2.			»				
3.			»				
Первого этажа		1.	»				
		2.	»				
		3.	»				
Подвала		1.	»				
		2.	»				
		3.	»				
Перегородки	1.	»					
	2.	»					
Окна и двери	Окна и балкон, двери	КВ. М					
	Витрины	»					
	Наружные двери	»					
	Внутренние двери	»					
Лестницы	Марши	1.	КВ. М				
		2.	»				
	Площадк.	1.					
		2.					
Перила		ПОГ. М.					
Печи			ШТ.				
	Очаги		»				
Благоустройство	Отмостки		КВ. М				
	Приямки		»				
	Крыльца		»				
	Спуск в подвал		КВ. М				

Техническое описание конструктивных элементов и инженерного оборудования

№	Части здания, конструкций инженерного оборудования	Ед. изм.	Кол-во	Техническое состояние	Требуется	
					ремонт	смета
1	2	3	4	5	6	7
Центральное отопление	Радиаторов	секций				
	Сетей	п. м.				
Котельные	Котлов на газе	кв. м				
	Котлов на угле	кв. м				
	Узлов управления ТЭЦ	шт.				
Горячее водоснабжение	Сетей	п. м.				
	Бойлеров	шт.				
	Газовых колонок	шт.				
	Дровяных колонок	шт.				
Водопровод и канализация	Сетей водопровода	п. м.				
	Раковин	шт.				
	Умывальников	шт.				
	Ванн	шт.				
	Душевых установок	шт.				
	Водомеров	шт.				
	Сетей канализации	п. м.				
	Унитазов	шт.				
	Смывных бачков	шт.				
	Газооборудование	Сетей	п. м.			
Счетчиков		шт.				
Газовых плит		шт.				
Агрегатов АГВ		шт.				
Вентиляция	Коробов в помещениях	п. м.				
Электр. оборудование	Сетей	п. м.				
	Счетчиков силовых	шт.				
	Счетчиков общ. польз.	шт.				
	Счетчиков квартирн.	шт.				
	Щитовых	шт.				
	Фотоэлектронных приб.	шт.				
Прочее оборудование	Лифтов	шт.				
	Мусоропровод. стояк.	шт.				
	Телеантенн коллективн.	шт.				
	Вводов телефонной сети	шт.				
Подкачивающие установки	Насосов	шт.				
	Баков	шт.				

Начальник БТИ

Исполнитель:

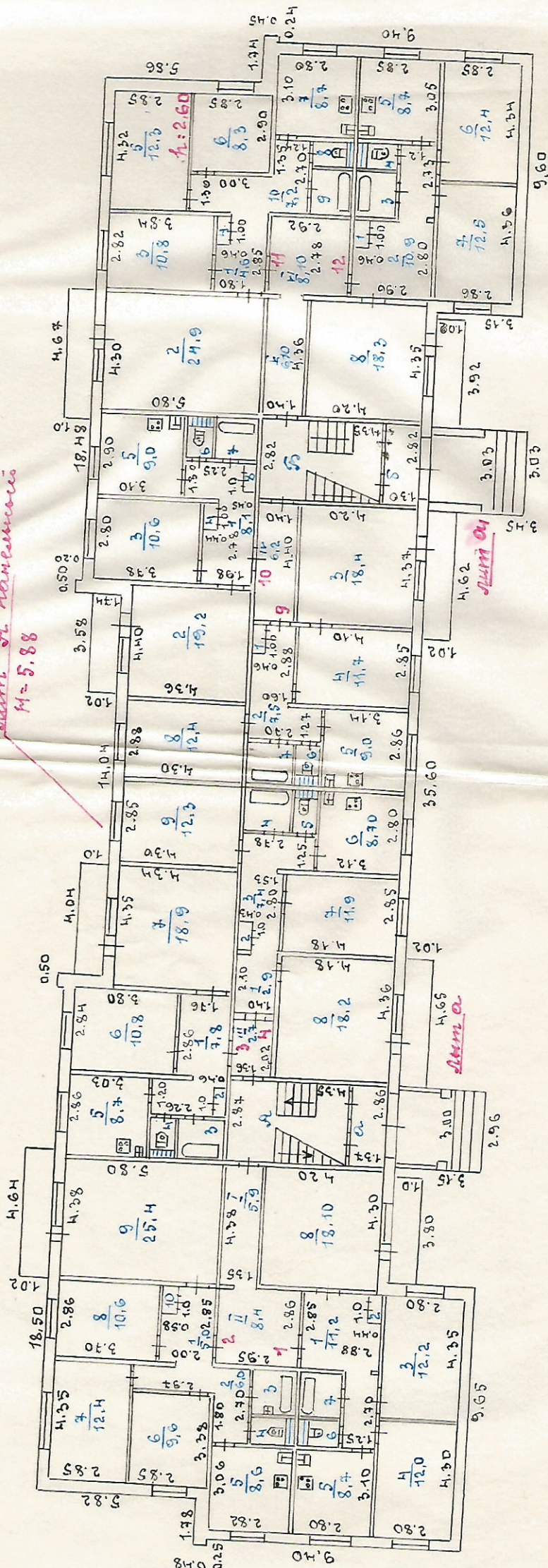


Григорьев

ул. Вокзальная

1 этаж

площи А. начислено
M=5.88



МНХ РСФСР	Инв. №
Лист №	Имя
Дата 01.08 1997г	Имя

Инженер: *А. А. Сидоров*

Проектировщик: *А. А. Сидоров*

Исполнитель: *А. А. Сидоров*

Утвердил: *А. А. Сидоров*

Постановка: *А. А. Сидоров*

Итого: *А. А. Сидоров*

Масштаб: *А. А. Сидоров*

ЭКСПЛИКАЦИЯ

К ПОЭТАЖНОМУ ПЛАНУ ЖИЛОГО ДОМА,

расположенного в городе (поселке) Амурском
 по улице (двору) Волчанской 18^а

Дата записи и литеры по плану	Этажи (начиная с 1-го этажа и кончая мезонином)	Номер помещения (квартиры и пр.)	№ по плану строения (комнаты, кухни, коридора и т.п.)	Назначение частей помещения: жилая комната, кухня, коридор, ванная и т.п.	Формула подсчета площади по внутреннему обмеру	Площадь по внутреннему обмеру в кв. м.				Высота помещения по внутреннему обмеру	Примечание: самовольно возведенная или самовольно переоборудованная площадь
						общая полезная	в том числе				
							жилая	вспомогательная (подсобн.)	прочая		
7	8	9	10	11	12						
1 ^а этаж	1	1	1	коридор		11,2		11,2			
			2	шкаф		0,4		0,4			
			3	пешеход		12,2	12,2				
			4	пешеход		12,0	12,0				
			5	кухня		8,7		8,7			
			6	туалет		1,1		1,1			
			7	ванная		2,6		2,6			
			8	пешеход		18,1	18,1				
						66,3	42,3	24,0			
2	1	1	1	коридор		5,1		5,1			
			2	коридор		6,0		6,0			
			3	ванная		2,6		2,6			
			4	туалет		1,1		1,1			
			5	кухня		8,6		8,6			
			6	пешеход		9,6	9,6				
			7	пешеход		12,4	12,4				
			8	пешеход		10,6	10,6				
			9	пешеход		25,4	25,4				
			10	шкаф		0,6		0,6			
						82,0	58,0	24,0			

2	3	4	5	6	8	9	10	11
	3	1	коридор		7.8	7.8		
		2	шкаф		0.5	0.5		
		3	ванна		2.6	2.6		
		4	туалет		1.1	1.1		
		5	кухня		8.7	8.7		
		6	пешка		10.8	10.8		
		7	пешка		18.9	18.9		
					<u>50.4</u>	<u>29.7</u>	<u>20.7</u>	
	4	1	коридор		2.9	2.9		
		2	шкаф		0.4	0.4		
		3	коридор		7.4	7.4		
		4	ванна		2.6	2.6		
		5	туалет		1.1	1.1		
		6	кухня		8.7	8.2		
		7	пешка		11.9	11.9		
		8	пешка		18.2	18.2		
		9	пешка		12.3	12.3		
					<u>65.5</u>	<u>42.4</u>	<u>23.1</u>	
	9	1	шкаф		0.5	0.5		
		2	коридор		7.5	7.5		
		3	пешка		18.4	18.4		
		4	пешка		11.7	11.7		
		5	кухня		9.0	9.0		
		6	туалет		1.1	1.1		
		7	ванна		2.6	2.6		
		8	пешка		12.4	12.4		
					<u>63.2</u>	<u>42.5</u>	<u>20.7</u>	

ЭКСПЛИКАЦИЯ

К ПОЭТАЖНОМУ ПЛАНУ ЖИЛОГО ДОМА,

расположенного в городе (поселке) Симферопольпо улице (двор.) Вокзальной 78^а

Дата записи и литеры по плану	Этажи ((начальная с 1-го этажа и кончая мезонином)	Номер помещения (квартиры и пр.)	№ по плану строения (комнаты, кухни, коридора и т.п.)	Назначение частей помещения, жилого помещения, кухни, коридора, ванной и т.п.	Формула подсчета площади по внутреннему обмеру	Площадь по внутреннему обмеру в кв. м.				Высота помещения по внутреннему обмеру	Примечание: самовольно возведенная или самовольно переоборудованная площадь	
						общая полезная	в том числе					
							жилая	вспомогательная (подсобн.)	прочая			
1	2	3	4	5	6	7	8	9	10	11	12	
	1	10	1	коридор		8,1		8,1				
			2	спальная		19,2	19,2					
			3	спальная		10,6	10,6					
			4	шкаф		0,4		0,4				
			5	кухня		9,0		9,0				
			6	туалет		1,1		1,1				
			7	ванная		2,6		2,6				
			8	шкаф		0,5		0,5				
						51,5	29,8	21,7				
	11	7	1	коридор		4,6		4,6				
			2	спальная		24,9	24,9					
			3	спальная		10,8	10,8					
			4	шкаф		0,5		0,5				
			5	спальная		12,3	12,3					
			6	спальная		8,3	8,3					
			7	кухня		8,7		8,7				
			8	туалет		1,10		1,10				
			9	ванная		2,6		2,6				
			10	коридор		7,2		7,2				
						81,0	56,3	24,7				

2	3	4	5	6	8	9	10	11	12
	12	1	шкаф		0,5		0,5		
		2	коридор		10,9		10,9		
		3	ванная		2,6		2,6		
		4	туалет		1,1		1,1		
		5	кухня		8,7		8,7		
		6	пешая		12,4		12,4		
		7	пешая		12,5		12,5		
		8	пешая		18,3		18,3		
					67,0	43,2	23,8		

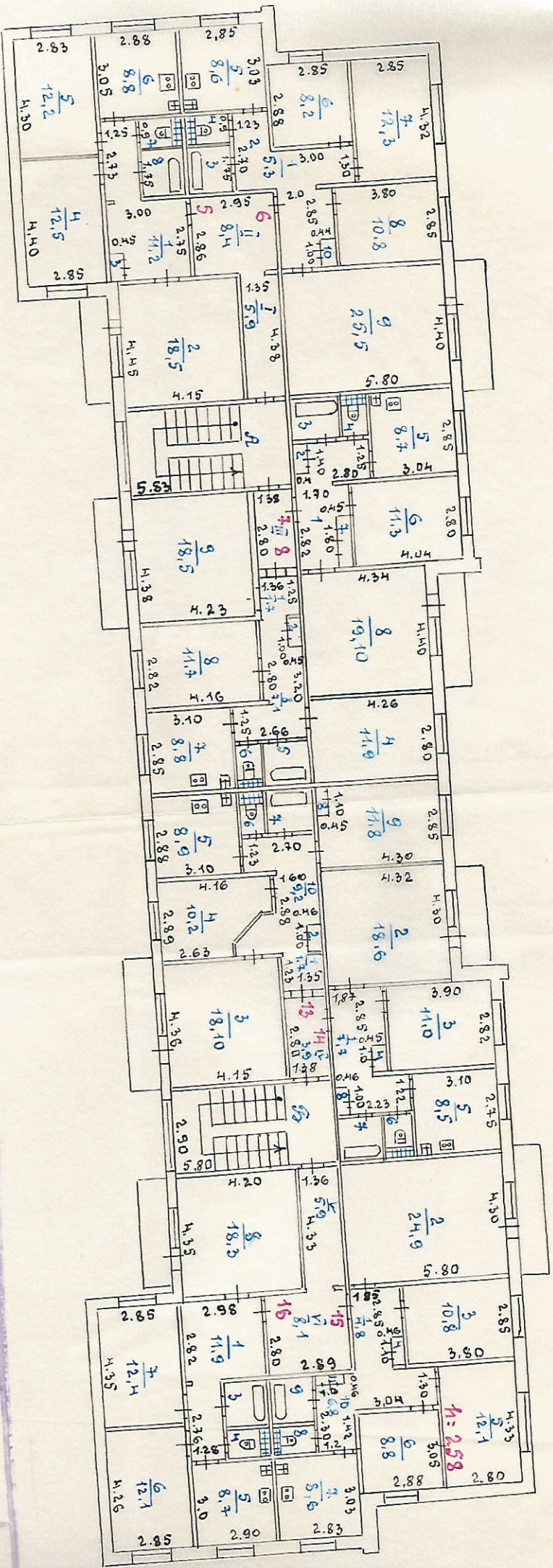
Всего по старому плану ^{0,20} 1 кв. м 526,3 344,2 182,7

i	коридор	5,9	5,9
ii	коридор	8,4	8,4
iii	коридор	2,7	2,7
iv	коридор	6,2	6,2
v	коридор	6,1	6,1
vi	коридор	8,1	8,1

Всего: 37,4 37,4

Всего по новому плану: 564,3 344,2 220,1

2-й этаж



МЯКИХ	Службенице Боро	Име	
РСФРСР	Техническој индустријеским		
Лист	ПОСТАВЉЕНИ ПЛАН	М. 1	
№	На адресе м.т.р. 2-а улице	200	
Дата	Доказљивај № 18 а	Службенице	
01.08	Конијева С.Б.	Том	
19972	Препета функција	Козеца Д.А. Ја	
	Називна бр.	Службенице Б.К.	

ЭКСПЛИКАЦИЯ

к поэтажному плану жилого дома,

расположенного в городе (поселке) Мессучеевске

по улице Возвращенной № 18^а

Дата записи и литеры по плану	Этажи (надземный и подземный)	Номер помещения (квартиры и пр.)	№ по плану строения (комнаты, кухни, коридора и т.п.)	Назначение частей помещения: жилая комната, кухня, коридор, ванная и т.п.	Формула подсчета площади по внутреннему обмеру	Площадь по внутреннему обмеру в кв. м.				Высота помещения по внутреннему обмеру	Примечание: самовольно возведенная или самовольно переоборудованная площадь		
						общая полезная	в том числе						
							жилая	вспомогательная (подсобн.)	прочая				
1	2	3	4	5	6	7	8	9	10	11	12		
<u>Этаж 2</u>	<u>5</u>	<u>1</u>	<u>коридор</u>			<u>11,2</u>		<u>11,2</u>					
			<u>лестничная</u>			<u>18,5</u>	<u>18,5</u>						
			<u>шкаф</u>			<u>0,5</u>		<u>0,5</u>					
			<u>лестничная</u>			<u>12,5</u>	<u>12,5</u>						
			<u>лестничная</u>			<u>12,2</u>	<u>12,2</u>						
			<u>кухня</u>			<u>8,8</u>		<u>8,8</u>					
			<u>туалет</u>			<u>1,1</u>		<u>1,1</u>					
			<u>ванная</u>			<u>2,6</u>		<u>2,6</u>					
<u>Итого по кв 5</u>						<u>67,4</u>	<u>43,2</u>	<u>24,2</u>					
<u>Этаж 6</u>	<u>6</u>	<u>1</u>	<u>коридор</u>			<u>5,3</u>		<u>5,3</u>					
			<u>коридор</u>			<u>7,2</u>		<u>7,2</u>					
			<u>ванная</u>			<u>2,6</u>		<u>2,6</u>					
			<u>туалет</u>			<u>1,1</u>		<u>1,1</u>					
			<u>кухня</u>			<u>8,6</u>		<u>8,6</u>					
			<u>лестничная</u>			<u>8,2</u>	<u>8,2</u>						
			<u>лестничная</u>			<u>12,3</u>	<u>12,3</u>						
			<u>лестничная</u>			<u>10,8</u>	<u>10,8</u>						
			<u>лестничная</u>			<u>25,5</u>	<u>25,5</u>						
			<u>шкаф</u>			<u>0,4</u>		<u>0,4</u>					
<u>Итого по кв 6</u>						<u>82,0</u>	<u>56,8</u>	<u>25,2</u>					

2	3	4	5	6	8	9	10	11	12
	7	1	кофидор		6,9	6,9			
		2	шпатель		0,6	0,6			
		3	ванна		2,6	2,6			
		4	туалет		1,1	1,1			
		5	кухня		8,7	8,7			
		6	ванная		11,3	11,3			
		8	ванная		19,1	19,1			
		7	шпатель		0,8	0,8			
					51,1	30,4	20,7		
	8	1	кофидор		1,70	1,70			
		2	шпатель		0,5	0,5			
		3	кофидор		7,10	7,10			
		4	ванная		11,9	11,9			
		5	ванна		2,6	2,6			
		6	туалет		1,1	1,1			
		7	кухня		8,8	8,8			
		8	ванная		11,7	11,7			
		9	ванная		18,5	18,5			
					63,9	42,1	21,8		
	13	1	кофидор		1,7	1,7			
		2	шпатель		0,5	0,5			
		3	ванная		18,1	18,1			
		4	ванная		10,2	10,2			
		5	кухня		8,9	8,9			
		6	туалет		1,1	1,1			
		7	ванна		2,6	2,6			
		8	шпатель		0,5	0,5			
		9	ванная		11,8	11,8			
		10	кофидор		9,2	9,2			
					64,6	40,1	24,5		

ЭКСПЛИКАЦИЯ

К ПОЭТАЖНОМУ ПЛАНУ ЖИЛОГО ДОМА,

расположенного в городе (поселке) Велижскомпо улице (пер.) Возвешенная 18 а

Дата записи и литеры по плану	Этажи (начиная с 1-го этажа и колпная мезонинном)	Номер помещения (квартиры и пр.)	№ по плану строения комнаты, кухни, коридора и т.п.	Наименование частей помещения, жилая комната, кухня, коридор, ванная и т.п.	Формула подсчета площади по внутреннему обмеру	Площадь по внутреннему обмеру в кв. м.				Высота помещения по внутреннему обмеру	Примечание: самовольно возведенная или самовольно переоборудованная площадь
						в том числе					
						общая полезная	жилая	вспомогательная (подсобн.)	прочая		
7	8	9	10	11	12						
	2	14	1	коридор	7,7		7,7				
			2	пешая	18,6	18,6					
			3	пешая	11,0	11,0					
			4	шкаф	0,4		0,4				
			5	кухня	8,5		8,5				
			6	терраса	1,1		1,1				
			7	ванная	2,6		2,6				
			8	шкаф	0,5		0,5				
	Итого по кв 14				50,4	29,6	20,8				
	15	1	коридор	4,8		4,8					
		2	пешая	24,9	24,9						
		3	пешая	10,8	10,8						
		4	шкаф	0,5		0,5					
		5	пешая	12,1	12,1						
		6	пешая	8,8	8,8						
		7	кухня	8,6		8,6					
		8	терраса	1,1		1,1					
		9	ванная	2,6		2,6					
		10	коридор	6,8		6,8					
		11	шкаф	0,5		0,5					
	Итого по кв 15				81,5	56,6	24,9				

2	3	4	5	6	8	9	10	11	12
	16	1	кофужор		11,9	11,9			
		2	банна		2,6	2,6			
		4	мисени		1,1	1,1			
		5	кучка		8,7	8,7			
		6	мисина		12,1	12,1			
		7	мисина		12,4	12,4			
		8	мисина		18,3	18,3			
<hr/>									
	Умножено по об 16				67,1	42,8	24,3		
	Всего по старинному ^{1^{ого}} шн.				528,0	341,6	186,4		
		i	кофужор обсерв. подготовка		5,9	5,9			
		ii	кофужор		8,4	8,4			
		iii	кофужор		3,9	3,9			
		iv	кофужор		3,9	3,9			
		v	кофужор		5,9	5,9			
		vi	кофужор		8,1	8,1			
		Всего:			36,1	36,1			
	Всего по ^{2^{ой}} шн.				564,1	341,6	222,5		
	Всего по старинному ^{1^{ого}} и ^{2^{ого}} шн.				1054,9	685,8	369,1		
	Всего по шн.				7128,4	685,8	442,6		

ЭКСПЛИКАЦИЯ

К ПОЭТАЖНОМУ ПЛАНУ ЖИЛОГО ДОМА,

расположенного в городе (поселке) Минусинске
по улице (пер.) Вокзальная 18^а

Дата записи и литеры по плану	Этажи ((начиная с 1-го этажа и кончая мезонином)	Номер помещения (квартиры и пр.)	№ по плану строения (комнаты, кухни, коридора и т.п.)	Назначение частей помещения: жилая комната, кухня, коридор, ванная и т.п.	Формула подсчета площади по внутреннему обмеру	Площадь по внутреннему обмеру в кв. м.				Высота помещения по внутреннему обмеру	Примечание: самовольно возведенная или самовольно переоборудованная площадь
						общая полезная	в том числе				
							жилая	вспомогательная (подсобн.)	прочая		
4	1	3	4	5	6	7	8	9	10	11	12
<u>Первый этаж</u>											
	1	а	тамбур			3,9		3,9			
		А	к. света			12,5		12,5			
		б	тамбур			3,7		3,7			
		Б	к. света			12,0		12,0			
<u>Итого по 1-му эт.</u>						<u>32,1</u>		<u>32,1</u>			
	2	А	к. света			16,6		16,6			
		Б	" — "			16,8		16,8			
<u>Итого по 2-му эт.</u>						<u>33,4</u>		<u>33,4</u>			
<u>Всего по дому:</u>						<u>65,5</u>		<u>65,5</u>			

APT 4902 YTY 81-01-290 77