

14 02 11 г.  
 04:423:002:001496780:0001  
 241 83: 00 00 0001 01 32502  
 ТУП Минусинская Г.В.  
 (уполномоченного лица)

**Федеральная служба  
 государственной регистрации, кадастра и картографии  
 ФГУП «РОСТЕХИНВЕНТАРИЗАЦИЯ - ФЕДЕРАЛЬНОЕ БТИ»  
 Филиал ФГУП «Ростехинвентаризация - Федеральное БТИ»  
 по Красноярскому краю**

Отделение: Минусинское  
 Участок:

**ТЕХНИЧЕСКИЙ ПАСПОРТ  
 ЖИЛОГО ЗДАНИЯ**

«16-квартирный жилой дом в г. Минусинске по ул. Вокзальной, 18"а"/2»  
 (наименование)

расположенного по адресу:

Субъект РФ	Красноярский край		
Административный район			
Почтовый индекс	662605		
Муниципальное образование (городской округ, сельское или городское поселение)	Минусинск, г		
Населенный пункт (город, поселок, село, станция, деревня, хутор, кишлак, аул и др.)			
Район города (наименование)			
Улица, переулок, проспект и т.п.	Вокзальная, ул		
дом №	18а/2	корпус №	строение №
			Литера А, А1

Местоположение по документу: Красноярский край, г. Минусинск, ул. Вокзальная, д. 18"а"/2

Инвентарный номер	04:423:002:001496780:0001
Предыдущий инвентарный номер	
Кадастровый номер	
Предыдущий кадастровый номер	
Кадастровый номер земельного участка (при наличии)	



Паспорт составлен по состоянию на «30» ноября 2010г.

Руководитель  
 (уполномоченное лицо)

М.П.

Ковалева Л.Г.

**КОПИЯ ВЕРНА**  
 Директор МКУ "Управление  
 городского хозяйства"  
 С.И. Тимошина

*С.И. Тимошина*



# I. Архитектурно-планировочные и эксплуатационные показатели

назначение	Жилое	
число надземных этажей	2	
число подземных этажей	1	
общий объем	4504 куб.м.	
число секций	0 шт.	
площадь мест общей собственности	525.1 кв.м.	
площадь здания (без лоджий, балконов, веранд и др. холодных помещений)	1211.1	кв.м.
площадь здания (с лоджиями, балконами, шкафами, коридорами и лест.клетками)	1241.5	кв.м.
из нее: жилые помещения:	общая площадь квартир	
	686	кв.м.
	в том числе жилая площадь	
	347.8	кв.м.
холодные помещен (веранды, балконы, лоджии и т.д.)	30.4	кв.м.
встроенные помещения	0	кв.м.

## Распределение площади квартир жилого здания с учетом архитектурно-планировочных особенностей

	В отдельных квартирах	В помещениях коридорной системы	В общежитиях	Из общего числа площади			Распределение квартир по числу комнат					Всего
				в мансардных этажах	в подвальных этажах	в цокольных этажах	однокомнатные	двухкомнатные	трехкомнатные	четырёхкомнатные	пяти и более комнатные	
1	2	3	4	5	6	7	8	9	10	11	12	13
число комнат	25						7	18				25
число квартир	16						7	9				16
площадь, м2	686.0						257.1	428.9				686
площадь, м2	347.8						113.3	234.5				347.8

КОПИЯ ВЕРНА  
 Директор МКУ "Управление  
 городского хозяйства"  
*Р. В. Журавлев*



II. Описание конструктивных элементов здания, его основных частей и определение износа

Литера: А

Год ввода в эксплуатацию: 2010

Число этажей: 2  
Этажей: этаж

Группа капитальности: I

Вид внутренней отделки: простая

Для незавершенного строительства степень готовности (процент): \_\_\_\_\_

№ п.п.	Наименование конструктивных элементов	Описание конструктивных элементов (материал, конструкция, отделка и прочее)	Техническое состояние (осадки, трещины, гниль и т.п.)	Удельный вес по таблице	Поправка к удельному весу	Уд. вес констр. элементов с поправ.	Износ в %	% износа	Текущие изменения		
									Изн в %		
									элемента	к зданию, строению	
1	2	3	4	5	6	7	8	9	10	11	
1	Фундамент	Железобетонный		7							
2	а) стены и их наружная отделка	кирпичные		24	1	24	0	0			
	б) перегородки	кирпичные									
3	Перекрытия	чердачное	сборные плиты	8	1	8	0	0			
		междуэтажное	сборные плиты								
		подвальное									
4	Крыша	асбестоцементная		4	1	4	0	0			
5	Полы	дошчатые, из плит ДВП, рулонные		10	1	10	0	0			
6	Проемы	оконные	стеклопакет	9	1	9	0	0			
		дверные	дерево, металл								
7	Внутренняя отделка	простая		17	1	17	0	0			
8	отопление	центральное		14	1	14	0	0			
	водопровод	от центральной сети									
	канализация	центральная									
	горяч. водоснаб.	центральное									
	ванны										
	электроосвещение	Центральное									
	радио										
	телефон										
вентиляция											
9	Прочие работы	крыльца, лоджии		7	1	7	0	0			
Итого:				100	X	93	X.	0			

% износа, приведённый к 100 по формуле: %износа(гр.9) \* 100 / уд.вес(гр.7) = 0

КОПИЯ ВЕРНА  
 Директор МКУ "Управление городского хозяйства"  
 О.Л. Тихонова



## II. Исчисление площадей и объемов здания и его частей по наружным размерам

Наименование зданий, помещений и их частей	Формулы для подсчета площадей	Площадь (м <sup>2</sup> )	Высота (м)	Объем (м <sup>3</sup> )
2	3	4	5	6
Жилой дом	$30.07*17.43 + 6.60*1.98 + 6.60*1.98 + 5.99*0.84 + 6.03*0.84 + 5.97*0.88 + 6.02*0.88 - 2.39*1.22$	568.1	5.78	3283
крыльцо	$2.78*2.38 + 2.39*1.22$	9.5		
Подвал		568.1	2.15	1221
вход в подвал	$4.30*1.60$	6.9		
приямок	$1.66*1.17$	1.9		

Итого площадь застройки (код 001): 586.4

КОПИЯ ВЕРНА  
 Директор МКУ "Управление  
 городского хозяйства"  
*С.И. Давыдов*



### V. Инвентаризационная стоимость (в руб.)

В руб. нашего года	Основные здания (строения)		Служебные строения		Сооружения		Всего	
	Восстано вительна я	восстано вительна я с учётом износа	Восстано вительна я	Восстано вительная с учётом износа	Восстано вительна я	восстано вительна я с учётом износа	Восстано вительна я	восстано вительна я с учётом износа
2	3	4	5	6	7	8	9	10
1969	108623	108623					108623	108623
2010							x61	6626003

### VI. Балансовая стоимость (в руб.)

Стоимость по состоянию на . . .	Примечание
2	3

### VII. Перечень документов, приложенных к настоящему паспорту

Наименование	Дата составления	Кол-во листов
2	3	4
Копирующий план	30.11.2010	3
Компьютерный план	30.11.2010	1

### VIII. Особые отметки

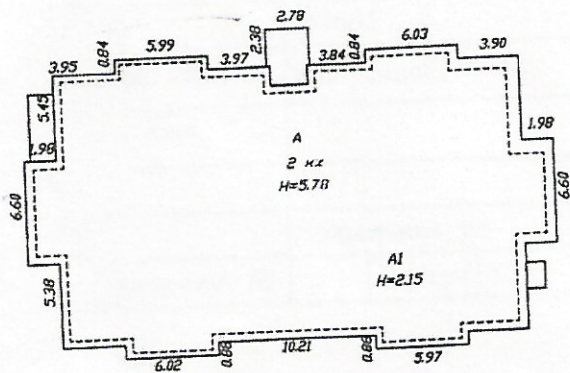
Инструкция	
Инструкции по ремонту	
иные: (содержащие градостроительных и строительных норм и правил, разрешения на строительство и прочие сведения, необходимые для ведения реестра)	

ноября 2010г. Исполнил Баш / Балашова И. А. /  
подпись Фамилия И.О.

ноября 2010г. Проверил Баш / Банземир Г. И. /  
подпись Фамилия И.О.

КОПИЯ ВЕРНА  
 Директор МКУ "Управление  
 городского хозяйства"  
 С.Г. Яковлев





ул. Вокзальная, д.18\*а/2

*Handwritten:* = 110, 11 д. 11

*Handwritten:*  $S = 30,46 \times 19,57 = 596,1$

*Handwritten:*  $S_{\text{прое}} = 176$

*Handwritten:*  $S_{\text{зоп}} =$

КОПИЯ ВЕРНА  
 Директор МКУ "Управление городского хозяйства"  
*Handwritten signature and date: 21.05.09*

