

БИБЛИОТЕКА

«ИЗ»

Венгерские

18⁸

- | | | |
|----|-----------|--------|
| 1. | Кобурда | уруб |
| 2 | Зубка | уруб |
| 3 | Местарова | уруб |
| 4 | Самохванд | уруб |
| 5 | Мнепи | уруб |
| 6 | Туронна | уруб |
| 7 | Туророва | уруб |
| 8 | Сувекер | уруб |
| 9 | Красовоел | уруб |
| 10 | Канарѣва | уруб |
| 11 | Трагунни | уруб |
| 12 | Дубни | неуруб |
| 13 | Бамуннов | неуруб |
| 14 | Бусорунна | уруб |
| 15 | Теммарѣва | уруб |
| 16 | Лѣвунна | уруб |

П Е П О



ул. Вокзальная 18^в

ТЕТРАДЬ

для _____

учени _____ класса _____

_____ школы _____

_____г.

_____г.

стах

год и вид объекта	наименование	Выявленные дефекты и повреждения	Кол-во в единицах измерения	Вид ремонта по устройству и качеству работ	Примерные размеры (фактические размеры, если известны)
1998 г.	Жилищный комплекс Домов	Ремонт мягкой кровли	3,6 м ²	текущий ремонт.	
		Частичный ремонт откоски	10 %	текущий ремонт	
		Частичный ремонт входных дверей	1 шт	текущий ремонт	
24.03.2000 г.	Жилищный комплекс Домов. Н	Разрушение защитного слоя бетонных плит	34 м	текущий ремонт	
		Ремонт мягкой кровли	9,3 м ²	текущий ремонт	
		Интенсивное истирание покрытия по периметру бетонных плит	6,2 м ²	текущий ремонт	
		Местами разрушена откоска, имеются трещины и сколы	92,3 м ²	текущий ремонт	
		Изменение и ремонт дверей	2 шт	текущий ремонт	

Начато _____
Окончено _____

ЭЛ. ВОКРАДАН

№ 15

№ _____

ДЕЛО

№ _____

ул. ВОКЗАЛЬНАЯ

№ 18^б

Начато _____ 19__ г.

Окончено _____ 19__ г.

На _____ листах

- 1. Республика Россия
- 2. Область Красноярский край
- 3. Город (поселок) Минусинск
- 4. Район в городе _____
- 5. Квартал _____

ТЕХНИЧЕСКИЙ ПАСПОРТ

НА ЖИЛОЙ ДОМ ГОСУДАРСТВЕННОГО ОБЩЕСТВЕННОГО ЖИЛИЩНОГО ФОНДА
ФОНДА ЖИЛИЩНО-СТРОИТЕЛЬНЫХ КООПЕРАТИВОВ

По улице Воскресенской

7. № дома 18⁶

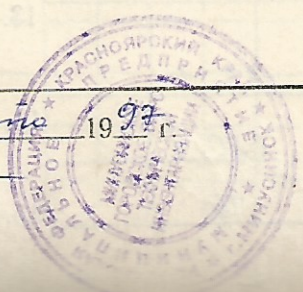
№№ корпусов _____

9. Инвентарный номер

683

Паспорт составлен по состоянию на 01 августа 1997 г.

Начальник БТИ [Подпись]
(подпись)



1. Категория фонда кооператив

2. Литер

I. Техническая характеристика жилого дома (строения)

3. № корпуса (строения) _____

II. Собственники (фондодержатели)	Долевое участие	№№ реестра
1	2	3
<u>АООП Минусинский</u>	<u>Поستانовский</u>	
<u>кабинет</u>	<u>адм. 2 Минусинск</u>	<u>Кос</u>
<u>0.09.1998. Лишится</u>	<u>№ 96 от 29.03.1993г.</u>	
<u>собственность</u>	<u>Поستانовский</u>	
	<u>№ 15 от 15.01.1994г.</u>	
	<u>Адм. здания - передано от 1.09.1998г.</u>	

III. Общие сведения

1. Серия, тип проекта	_____	9. Число комнат, шт.	<u>48</u>
2. Число этажей, шт.	<u>два</u>	10. Площадь нежилых помещений, м ²	_____
3. Площадь застройки, м ²	<u>724,1</u>	11. Материал стен	<u>штукатурка</u>
4. Объем здания, м ³	<u>4169</u>	12. Год постройки	<u>1993</u>
5. Общая площадь, м ²	<u>1124,1</u>	13. Стоимость восстановления, руб.	<u>991 132 0</u>
6. Площадь балконов и террас, м ²	<u>72,1</u>	14. Стоимость действительная, руб.	_____
7. Жилая площадь, м ²	<u>680,1</u>	15. Физический износ, %	<u>3%</u>
8. Число квартир, шт	<u>16</u>		

VII. Техническое описание конструктивных элементов и инженерного оборудования

№ п-п	Наименование конструктивных элементов	Описание конструктивных элементов (материал, конструкция, отделка и прочие)	Изв в	
1	2	3		
1	Фундамент			
2	а. Наружные	песчобетонные блоки цементные	5	
	внутренние капитальные стены	песчобетонные камни	5	
3	б. Перегородки	песчобетонные камни	5	
	Перекр.	Чердачные	песчобетонные плиты цементные	5
		Междуэтажные	песчобетонные	0
Подвальные		песчобетонные	5	
4	Крыша	песчобетонные	5	
5	Полы	линолеум по деревянной обрешетке	5	
6	Проем	Оконные	штукатурка по маякам	5
		Дверные	покрыты двп с окраской	0
7	Отделочн. работы	Наружная отделка	штукатурка по маякам	0
		а.		
		б.		
	в.			
	Внутренняя отделка	штукатурка, побелка потолка;		
8	Санитарно и электротехн. работы	Центральн. отоплен.	отделка стен обоями.	0
		Печное отопление	да	
		Водопровод	-	
		Электроосвещение	да	
		Радио	да	
		Телефон	-	
		Телевидение	-	
		с газ колонкой	да	
			-	
			-	
		с дров. колонкой	-	
		с гор. водой	да	
		Горячее водоснабж.	да	
		Вентиляция	да	
Газоснабжение	-			
Мусоропровод	-			
Лифты	-			
Канализация	да			
9	Разные работы			

ПЕРЕЧЕНЬ ДОКУМЕНТОВ, ПРИЛАГАЕМЫХ К ТЕХНИЧЕСКОМУ ПАСПОРТУ:

Поэтажные планы 2

Экспликация к поэтажным планам 5

Схем / планов

особые отметки:

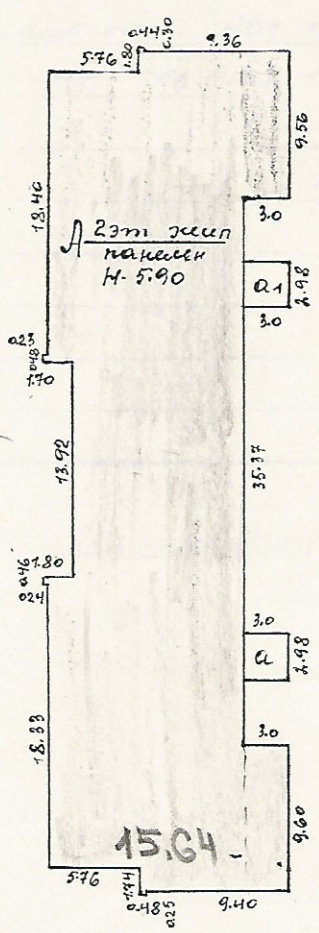
Паспорт выдан _____

Начальник БТИ _____



54,25

детский сад №17



№ 18^Б

ул. Вокзальная

МНИК РСФСР	Минусинское	Село	Дата
	ТЕХНИЧЕСКОЙ ИНВЕСТИЦИИ		№
Лист №	ПЛАН ЗЕМЕЛЬНОГО УЧАСТКА (МАСШТАБ 1:500)		№
	по ул. Вокзальной № 18		1:500
Дата	Копии		Копия
01.08 1997	Копии	Копиева Т.В.	Коп.
	Проект	Козеева Л.А.	Вос.
	Начальник Село	Паттеева Т.А.	

3. Общая стоимость строений и сооружений на участке (в руб.)

В ценах какого года	Основные строения		Служебные строен. и соор.		Всего	
	восстановит. стоимость (балансовая)	действит. стоимость	восстановит. стоимость (балансовая)	действит. стоимость	восстанов. стоим. (балансовая)	действит. стоимость
1	2	3	4	5	6	7
	<i>Балансовая стоимость</i>		<i>на 01.01. 1997г</i>			
	<i>составляет 991</i>	<i>132 000</i>	<i>(девятьсот двенадцать тысяч</i>			
	<i>и сто тридцать</i>		<i>два тысячи) рублей</i>			
	<i>с/но справки</i>	<i>от 06</i>	<i>08. 1997 года</i>			

ПРИЛАГАЕТСЯ ПЛАН ЗЕМЕЛЬНОГО УЧАСТКА

Начальник БТИ _____

(подпись)

Инвентарный номер БТИ

Эксплуатационные показатели жилого дома (строение)

по ул. _____

- | | |
|--|---|
| 1. Проектная организация _____ | 14. Количество лестн. клеток (шт.) _____ |
| 2. Генеральный подряд _____ | 15. Количество лифтов _____ |
| 3. Эксплуатационная организация _____ | 16. пассажирских _____ |
| 4. Дата принятия в эксплуатацию _____ | 17. грузовых _____ |
| 5. Оценка приемочной комиссии _____ | 18. Высота техподполья _____ |
| 6. Год последнего капитального ре-
монта _____ | 19. Количество кухонь _____ |
| 7. Балансовая стоим. (руб.) _____ | 20. ваннх комнат _____ |
| 8. Уборочная площадь общих
коридоров и мест общего
пользования (м ²) _____ | 21. туалетов _____ |
| 9. Уборочная площадь лестниц
(м ²) _____ | 22. совмещ. санузел. _____ |
| 10. Средняя внутренняя высота по-
мещения (м) _____ | 23. Площадь фасадов _____ |
| 11. Срок службы _____ | 24. Площадь кровель _____ |
| Полная норма амортиз. отч. в т. ч.
на кап. ремонт _____ | 25. Расход тепла ККАЛ-ч _____ |
| 12. Норма отчисл. на текущий
ремонт _____ | Расход воды расчетный м ³ -ч _____ |
| Межремонт. период для кап.
ремонта _____ | Расчетный расход газа _____ |
| 13. Средняя площадь квартиры
(м ²) _____ | Расход эл. энергии квт _____ |

Использование жилой площади

	Для посемейного заселения	Общезития	Гостиницы	Маневр. фонд	Службная фонд. площадь	Нежилая площадь в жилых помещениях
2	3	4	5	6	7	8
Количество квартир						
Количество комнат						
Общая площадь м ²						
Жилая площадь м ²						

Нежилые помещения, используемые для нужд эксплуатационных организаций

Площадь м ²	Жилищная контора	Комнаты детских дружин	Красные уголки, клубы	Мастерские	Склад жил. орг. а.	Геплоузел	Котельная
2	3	4	5	6	7	8	9
Общая основная м ²							
Общая вспом. г. м ²							

П-Э. Уборочная площадь земельного участка м²

Всего	Дворовая территория в том числе							Всего	Уличный тротуар в том числе			Кроме того, арочные проезды		
	асф. покр.		площадь оборуд.	зелен. насажд.	грунт	зелен. насажд.	грунт		асфальт	зеленые насаждения	грунт	асфальт	прочие покрытия	
	проезд	тротуар												прочие за-мощен.
1	2	3	4	5	6	7	8	9	10	11	12	13	14	15

Сводная ведомость расходов на эксплуатацию здания

Рид затрат	Суммарные затраты за период	Примечание
Затраты на кап. ремонт		
Затраты на содержание зд.		

№ №	Части зданий, конструкций инженерного оборудования	Ед. изм	Кол-во	Техническое состояние	Требуется		
					ремонт	смена	
1	2	3	4	5	6	7	
Фундамент	Ленточные	1.	п. м.				
		2.	"				
	под отд. оп.	1.	шт.				
		2.	"				
	Цоколь	С фасада					
		Дворовой					
Стены	Наружные	1.	квм				
		2.	"				
		3.	"				
	Внутрен.	1.	"				
		2.	"				
	Колонны и столбы	1.	шт.				
2.		"					
3.		"					
Фасады	Фасады лицевые		м ²				
	" дворовые		"				
	Карнизы		п. м.				
	Балконы		м ²				
	Эркеры		шт.				
	Лоджии		"				
	Пожарные лестн.		п. м.				
Водоотводящие устройства	Трубы стальные		п. м.				
	" чугунные		"				
	Воронки и отм.		шт.				
	Покр. пояск. и др.		п. м.				
Крыши	Кровля 1		м ²				
	Кровля 2		"				
	Парапеты и реш.		п. м.				
	Строп. система		"				
	Обрешетка		м ²				

Техническое описание конструктивных элементов и инженерного оборудования

№	Части зданий, конструкций инженерного оборудования		Ед. изм.	Кол-во	Техническое состояние	Требуется		Отремонтировано за год
						ремонт	смена	
1	2		3	4	5	6	7	8
ПЕРЕКРЫТИЯ	Чердачные	1.	КВ. М					
		2.	»					
	Между-этажные	1.	»					
		2.	»					
		3.	»					
	Надподвальные	1.	»					
		2.	»					
		3.	»					
	ПОЛЫ	На перекрытиях	1.	»				
2.			»					
3.			»					
Первого этажа		1.	»					
		2.	»					
		3.	»					
Подвала		1.	»					
		2.	»					
		3.	»					
Перегородки	1.	»						
	2.	»						
Окна и двери	Окна и балкон, двери		КВ. М					
	Витрины		»					
	Наружные двери		»					
	Внутренние двери		»					
Лестницы	Марши	1.	КВ. М					
		2.	»					
	Площадк.	1.						
		2.						
	Перила		ПОГ. М.					
Печи	Печи		ШТ.					
	Очаги		»					
Благоустройство	Отмостки		КВ. М					
	Приямки		»					
	Крыльца		»					
	Спуск в подвал		КВ. М					

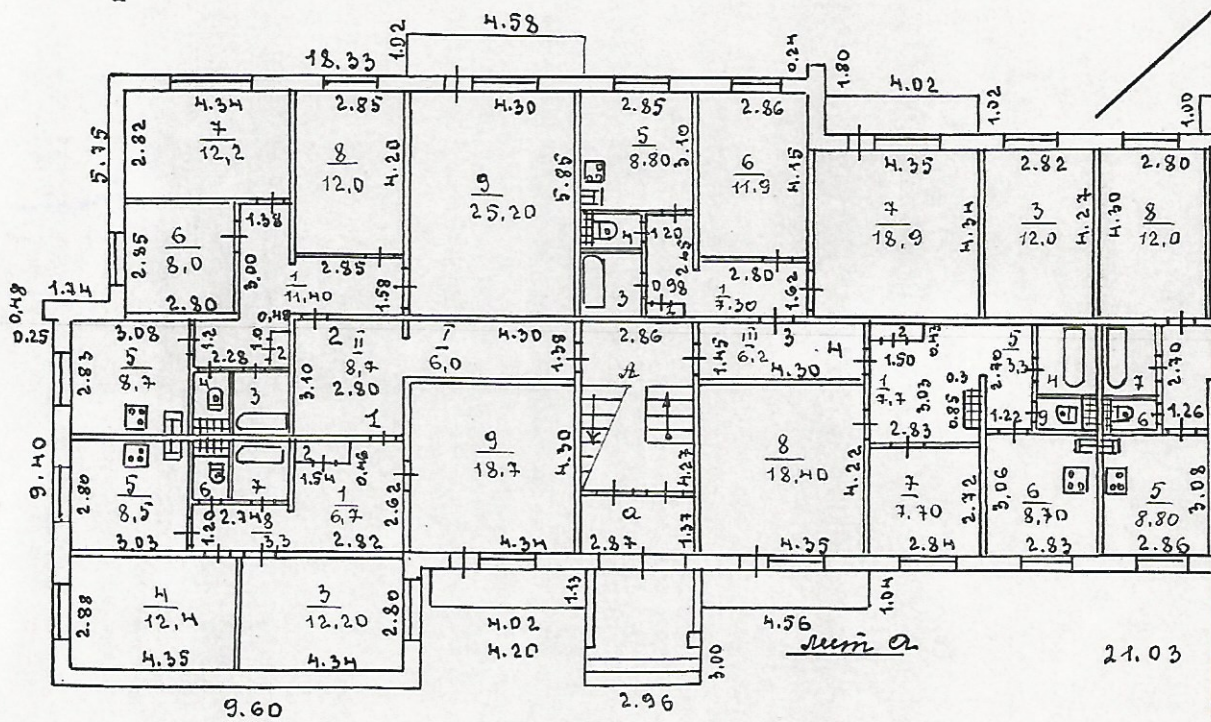
Техническое описание конструктивных элементов и инженерного оборудования

№	Части здания, конструкций инженерного оборудования	Ед. изм.	Кол-во	Техническое состояние	Требуется		
					ремонт	смена	
1	2	3	4	5	6	7	
Центральное отопление	Радиаторов	секций					
	Сетей	п. м.					
Котельные	Котлов на газе	кв. м					
	Котлов на угле	кв. м					
	Узлов управления ТЭЦ	шт.					
Горячее водоснабжение	Сетей	п. м.					
	Бойлеров	шт.					
	Газовых колонок	шт.					
	Дровяных колонок	шт.					
Водопровод и канализация	Сетей водопровода	п. м.					
	Раковин	шт.					
	Умывальников	шт.					
	Ванн	шт.					
	Душевых установок	шт.					
	Водомеров	шт.					
	Сетей канализации	п. м.					
	Унитазов	шт.					
	Смывных бачков	шт.					
	Газооборудование	Сетей	п. м.				
		Счетчиков	шт.				
		Газовых плит	шт.				
Вентиляция	Агрегатов АГВ	шт.					
	Коробов в помещениях	п. м.					
Электр. оборудование	Сетей	п. м.					
	Счетчиков силовых	шт.					
	Счетчиков общ. польз.	шт.					
	Счетчиков квартир.	шт.					
	Щитовых	шт.					
Прочее оборудование	Фотоэлектронных приоб.	шт.					
	Лифтов	шт.					
	Мусоропровод. стояк.	шт.					
	Телеантенн коллективн.	шт.					
Подкачивающие установки	Вводов телефонной сети	шт.					
	Насосов	шт.					
	Баков	шт.					

Начальник БТИ

Иванов *Иван*

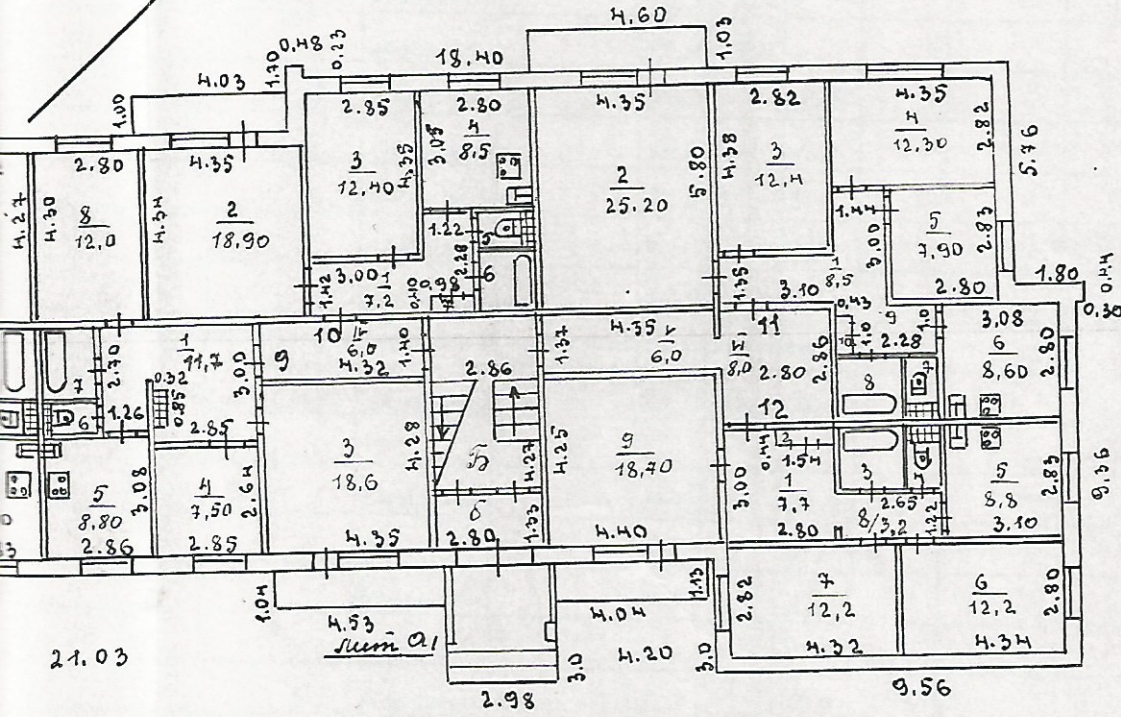
Коллеса



ул. Вокзальная № 18

1-й этаж

лит. А 2-й этаж
H = 5.90



МЖКХ РСФСР	Муниципальное технической инвентаризации	Бюро	Инв. №
Лист №	ПОСТАНОВЛЕНИЕ на строительство лит. А 2-й этаж Вокзальной № 18	ул. Вокзальная г. Минусинск	М 1: 200
Дата 01.08. 1997г.	Исполнитель Проверил бухгалтер Начальник бюро	Колтцова Т.В. Козеева А.А. Пантеева Т.К.	Инж. П.

ЭКСПЛИКАЦИЯ

К поэтажному плану жилого дома,

расположенного в городе (поселке) Минусинск

по улице (пер.) Вокзальной № 18 Б

Дата записи и литеры по плану	Этажи (начиная с 1-го этажа и кончая мезонином)	Номер помещения (квартиры и пр.)	№ по плану строения комнаты, кухни, коридора и т.п.	Назначение частей помещения: жилая, комната, кухня, коридор, ванная и т.п.	Формула подсчета площади по внутреннему обмеру	Площадь по внутреннему обмеру в кв.м.				Высота помещения по внутреннему обмеру	Примечание: самовольно возведенная или самовольно переоборудованная площадь	
						общая полезная	в том числе					
							жилая	вспомогательная (подсобн.)	прочая			
1	2	3	4	5	6	7	8	9	10	11	12	
А ² план	1	1	1	коридор		6,7		6,7				
			2	шкаф		0,7		0,7				
			3	лестничная		12,2	12,2					
			4	лестничная		12,4	12,4					
			5	кухня		8,5		8,5				
			6	туалет		1,0		1,0				
			7	ванная		2,6		2,6				
			8	коридор		3,3		3,3				
			9	лестничная		18,7	18,7					
Итого по кв 1						66,1	43,3	22,8				
	2	1	1	коридор		11,4		11,4				
			2	шкаф		0,5		0,5				
			3	ванная		2,6		2,6				
			4	туалет		1,0		1,0				
			5	кухня		8,7		8,7				
			6	лестничная		8,0	8,0					
			7	лестничная		12,2	12,2					
			8	лестничная		12,0	12,0					
			9	лестничная		25,2	25,2					
						81,6	57,4	24,2				

2	3	4	5	6	8	9	10	11	12
	3	1	кофизгор		7.3	7.3			
		2	унаоф		0.4	0.4			
		3	ванная		2.6	2.6			
		4	туалет		1.0	1.0			
		5	кухня		8.8	8.8			
		6	спальня		11.9	11.9			
		7	спальня		18.9	18.9			
					<u>50.9</u>	<u>50.8</u>	<u>20.1</u>		
	4	1	кофизгор		7.7	7.7			
		2	унаоф		0.6	0.6			
		3	спальня		12.0	12.0			
		4	ванная		2.6	2.6			
		5	кофизгор		3.3	3.3			
		6	кухня		8.7	8.7			
		7	спальня		7.7	7.7			
		8	спальня		18.4	18.4			
		9	туалет		1.0	1.0			
					<u>62.0</u>	<u>58.1</u>	<u>23.9</u>		
	9	1	кофизгор		11.7	11.7			
		3	спальня		18.6	18.6			
		4	спальня		7.5	7.5			
		5	кухня		8.8	8.8			
		6	туалет		1.0	1.0			
		7	ванная		2.6	2.6			
		8	спальня		12.0	12.0			
					<u>62.2</u>	<u>58.1</u>	<u>24.1</u>		

ЭКСПЛИКАЦИЯ

К поэтажному плану жилого дома,

расположенного в городе (поселке) Минусинске

по улице (двору): Вокзальной № 18^б

Дата записи и литеры по плану	Этажи ((начиная с 1-го этажа и кончая мезонином)	Номер помещения (квартиры и пр.)	№ по плану строения (комнаты, кухни, коридора и т.п.)	Назначение частей помещения: жилая комната, кухня, коридор, ванная и т.п.	Формула подсчета площади по внутреннему обмеру	Площадь по внутреннему обмеру в кв. м.				Высота помещения по внутреннему обмеру	Примечание: самовольно возведенная или самовольно переоборудованная площадь
						в том числе					
						общая полезная	жилая	вспомогательная (подсобн.)	прочая		
7	8	9	10	11	12						
А	1	10	1	коридор	7,2	7,2					
			2	жилая	18,9	18,9					
			3	жилая	12,4	12,4					
			4	кухня	8,5	8,5					
			5	туалет	1,0	1,0					
			6	ванная	2,6	2,6					
			7	шкаф	0,4	0,4					
			Итого по кв 10						51,0	31,3	19,7
			1	коридор	8,5	8,5					
			2	жилая	25,2	25,2					
			3	жилая	12,4	12,4					
			4	жилая	12,3	12,3					
			5	жилая	7,9	7,9					
			6	кухня	8,6	8,6					
			7	туалет	1,0	1,0					
			8	ванная	2,6	2,6					
			9	коридор	2,9	2,9					
			10	шкаф	0,4	0,4					
Итого по кв 11						81,8	57,8	24,0			

2	3	4	5	6	8	9	10	11	12
	12	1	кофизгор		7.7	7.7			
		2	шпатор		0.7	0.7			
		3	ванна		2.56	2.50			
		4	напавен		1.0	1.0			
		5	перен		8.8	8.8			
		6	пешая		12.2	12.2			
		7	пешая		12.2	12.2			
		8	кофизгор		3.2	3.2			
		9	пешая		18.7	18.7			
Итого по кв 12					67.0	43.1	23.9		

Всего по плану на 1 кв 522,6 339,9 182,7

Корректировки объема по подготовкам

1	i	кофизгор	6.0	6.0
	ii	кофизгор	8.7	8.7
	iii	" "	6.2	6.2
	iv	кофизгор	6.0	6.0
	v	кофизгор	6.0	6.0
	vi	кофизгор	8.0	8.0

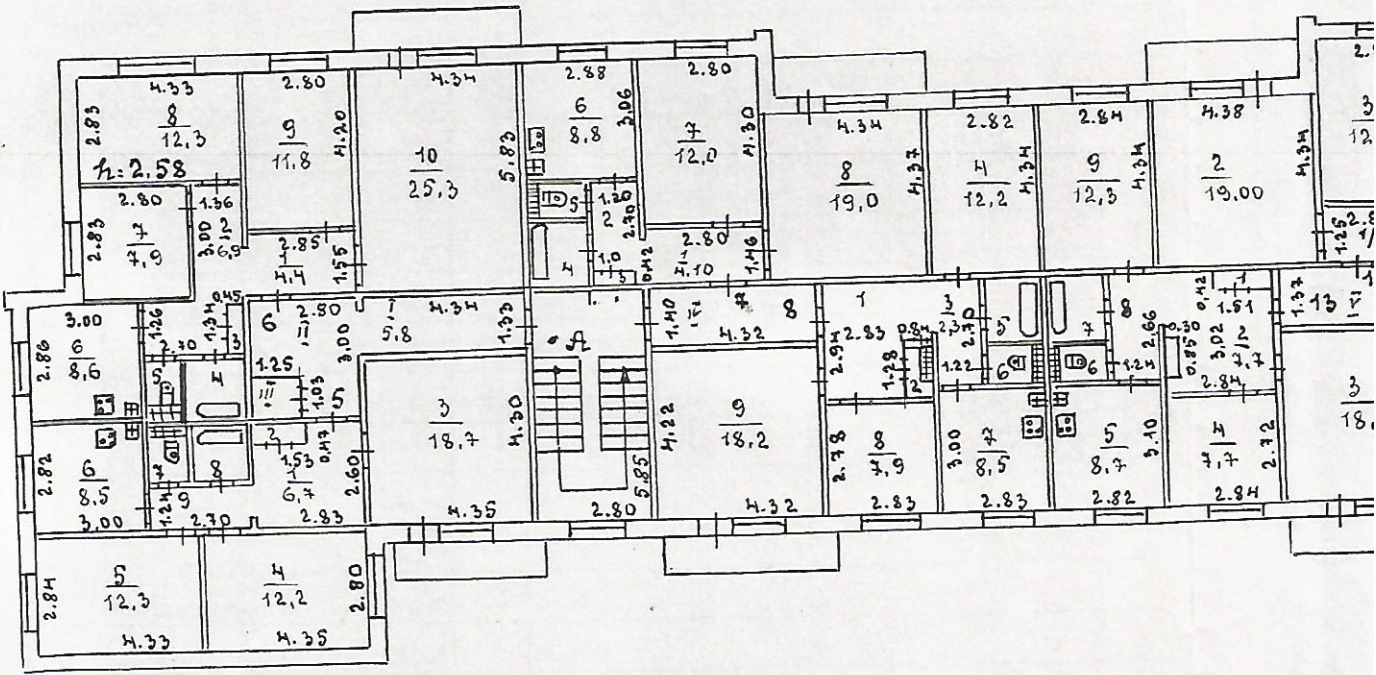
Всего по корректировкам объема подготовкам на 1 кв 40,9 40,9

Всего по плану с корректировками объема подготовками.

563,5 339,9 223,6

Косея
2ой этаж

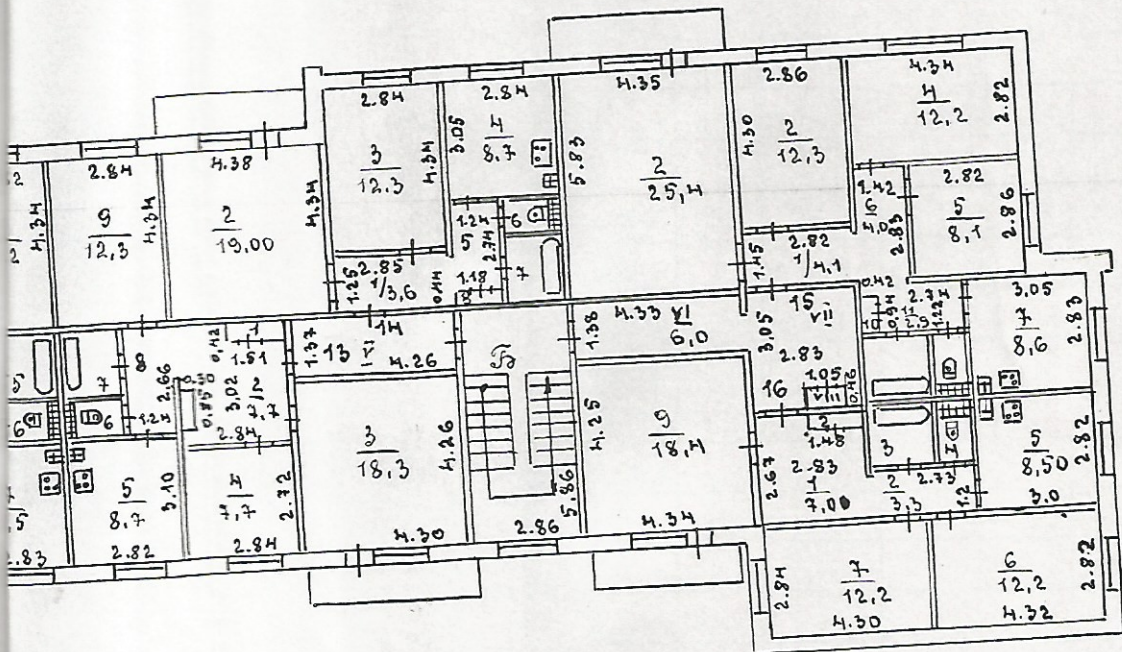
Приложение №2
Для жилых домов граждан общественного фонда



Коссов
2 ой этаж
Приложение №2

ул. Вокзальная 18^б

2 ой этаж



МЖКХ РСФСР	Минусинское	Бюро	Инв. №
	технической инвентаризации		
Лист №	ПОЭТАЖНЫЙ ПЛАН на строительство д. 2 на 2 этаже ул. Вокзальной 18 ^б г. Минусинск		М 1: 200
Дата 01.08 1997 г.	Исполнитель	Копцева Т.В.	Проф.
	Проверил специалист	Косова Л.А.	Арх.
	Начальник бюро	Ломталева Т.К.	

Косица
2-ой этаж

Приложение №2

Для жилых домов граждан общественного фонда

ЭКСПЛИКАЦИЯ

К ПОЭТАЖНОМУ ПЛАНУ ЖИЛОГО ДОМА,

расположенного в городе (поселке) Симферополь
по улице (пер.) Вопросной " 18 6

Дата записи и литеры по плану	Этажи (начиная с 1-го этажа и кончая мезонином)	Номер помещения (квартиры и пр.)	№ по плану строения (комнаты, кухни, коридора и т.п.)	Назначение частей помещения: жилая комната, кухня, коридор, ванная и т.п.	Формула подсчета площади по внутреннему обмеру	Площадь по внутреннему обмеру в кв.м.				Высота помещения по внутреннему обмеру	Примечание: самовольно возведенная или самовольно переоборудованная площадь
						общая полезная	в том числе				
							жилая	вспомогательная (подсобн.)	прочая		
7	8	9	10	11	12						
2	5	1	коридор			6,7		6,7			
		2	шкаф			0,7		0,7			
		3	пешая			18,7	18,7				
		4	пешая			12,2	12,2				
		5	пешая			12,3	12,3				
		6	кухня			8,5		8,5			
		7	туалет			1,0		1,0			
		8	ванная			2,6		2,6			
		9	коридор			3,3		3,3			
						66,0	43,2	22,8			
6		1	коридор			4,4		4,4			
		2	коридор			6,9		6,9			
		3	шкаф			0,6		0,6			
		4	ванная			2,6		2,6			
		5	туалет			1,0		1,0			
		6	кухня			8,6		8,6			
		7	пешая			7,9	7,9				
		8	пешая			12,3	12,3				
		9	пешая			11,8	11,8				
		10	пешая			25,3	25,3				
						89,4	57,3	24,1			

2	3	4	5	6	8	9'	10	11	12
	7	1	коридор		4,1		4,1		
		2	коридор		2,8		2,8		
		3	шкаф		0,4		0,4		
		4	ванная		2,6		2,6		
		5	туалет		1,0		1,0		
		6	кухня		8,8		8,8		
		7	пешка		12,0	12,0			
		8	пешка		19,0	19,0			
					<hr/>				
					50,7	31,0	19,7		
	8	1	коридор		7,2		7,2		
		2	шкаф		0,8		0,8		
		3	коридор		3,3		3,3		
		4	пешка		12,2	12,2			
		5	ванная		2,6		2,6		
		6	туалет		1,0		1,0		
		7	кухня		8,5		8,5		
		8	пешка		7,9	7,9			
		9	пешка		18,2	18,2			
					<hr/>				
					61,7	38,3	23,4		
	13	1	шкаф		0,6		0,6		
		2	коридор		7,7		7,7		
		3	пешка		18,3	18,3			
		4	пешка		7,7	7,7			
		5	кухня		8,7		8,7		
		6	туалет		1,0		1,0		
		7	ванная		2,6		2,6		
		8	коридор		3,3		3,3		
		9	пешка		12,3	12,3			
					<hr/>				
					62,2	38,3	23,9		

ЭКСПЛИКАЦИЯ

К ПОЭТАЖНОМУ ПЛАНУ ЖИЛОГО ДОМА,

расположенного в городе (поселке) _____

по улице (пер.) _____

Дата записи и литеры по плану	Этажи (начальная и конечная мезонинном)	Номер помещения (квартиры и пр.)	№ по плану строения комнаты, кухни, коридора и т.д.	Назначение частей помещения: жилая комната, кухня, коридор ванная и т.д.	Формула подсчета площади по внутреннему обмеру	Площадь по внутреннему обмеру в кв. м.				Высота помещения по внутреннему обмеру	Примечание: самовольно возведенная или самовольно переоборудованная площадь
						общая полезная	в том числе				
							жилая	вспомогательная (подсобн.)	прочая		
7	8	9	10	11	12						
2 этаж	II	14	1	коридор		3,6		3,6			
			2	нишная		19,0	19,0				
			3	нишная		12,3	12,3				
			4	кухня		8,7		8,7			
			5	коридор		2,9		2,9			
			6	туалет		1,0		1,0			
			7	ванная		2,6		2,6			
			8	шкаф		0,5		0,5			
					50,6	31,3	19,3				
15			1	коридор		4,1		4,1			
			2	нишная		25,4	25,4				
			3	нишная		12,3	12,3				
			4	нишная		12,2	12,2				
			5	нишная		8,1		8,1			
			6	коридор		4,0		4,0			
			7	кухня		8,6		8,6			
			8	туалет		1,0		1,0			
			9	ванная		2,6		2,6			
			10	шкаф		0,4		0,4			
			11	коридор		2,9		2,9			
					81,6	58,0	23,6				

2	3	4	5	6	8	9	10	11	12
	16	1	коридор		7,0	7,0			
		2	шкаф		0,6	0,6			
		3	ванна		2,6	2,6			
		4	туалет		1,0	1,0			
		5	кухня		8,5	8,5			
		6	спальня		12,2	12,2			
		7	спальня		12,2	12,2			
		8	коридор		3,3	3,3			
		9	спальня		18,4	18,4			
					65,8	42,8	23,0		

Итого по стартировке

2 ^{о. н.} этанса 520,0 340,2 179,8

Коридоры общего пользования

i	коридор	5,8	5,8
ii	коридор	7,1	7,1
iii	шкаф	1,3	1,3
iv	коридор	6,0	6,0
v	коридор	5,8	5,8
vi	коридор	6,0	6,0
vii	коридор	8,1	8,1
viii	шкаф	0,5	0,5

40,6 40,6

Всего по 2 ^{о. н.} этанса с коридор. 560,6 340,2 220,4

Всего по стартировке без

коридоров о. н. 1042,6 680,1 362,5

Всего по коридорам

общего пользования 81,5 81,5

Всего по дому, в котором
коридоры общего пользо-

вания 1124,1 680,1 444,0

Копия

ЭКСПЛИКАЦИЯ К ПОЭТАЖНОМУ ПЛАНУ ЖИЛОГО ДОМА,

расположенного в городе (поселке) Минусинске
по улице (пер.) Волжской № 18^б

Дата записи и литеры по плану	Этажи (начиная с 1-го этажа и кончая мезонином)	Номер помещения (квартиры и пр.)	№ по плану строения комнаты, кухни коридора и т.п.	Назначение частей помещения: жилая комната, кухня, коридор, ванная и т.п.	Формула подсчета площади по внутреннему обмеру	Площадь по внутреннему обмеру в кв.м.				Высота помещения по внутреннему обмеру	Примечание: самовольно возведенная или самовольно переоборудованная площадь
						общая полезная	в том числе				
							жилая	вспомогательная (подсобн.)	прочая		
7	8	9	10	11	12						
I	А			д. кухня	12,2	12,2					
				д. ванная	3,9	3,9					
				Итого по 1-му этажу	16,1	16,1					
II	Б			д. кухня	12,2	12,2					
				д. ванная	3,7	3,7					
				Итого по 2-му этажу	15,9	15,9					
Итого по всем этажам						32,0	32,0				
II	А			д. кухня	16,6	16,6					
				д. ванная	16,7	16,7					
Итого по всем этажам						33,3	33,3				
Итого по всем этажам						65,3	65,3				



ЧЕРНОВИЦКОЕ УПО УТОС
АРТ 4-4В
ЦЕНА 9 КОП