

ИВАНО-ФРАНКОВСК

СКОРОСШИВАТЕЛЬ

ДЕЛО № _____

ОКЗАЛТЕНА 9120

ГОД

ХРАНИТЬ _____ ЛЕТ

- 1 Мухомова ифв
- 2 Рыжик ифв
- 3 Клейменов ифв
- 4 Мухомов ифв
- 5 Волонин ифв
- 6 Букова неифв
- 7 Мухомова ифв
- 8 Костромин ифв
- 9 Михайленко ифв
- 10 Тимофеева ифв
- 11 Есенина ифв
- 12 Сиванова ифв
- 13 Тихонцева ифв
- 14 Дак ифв
- 15 Баженова ифв
- 16 Власова ифв

007

ХРАНИТЬ ВЕЛ

Фокальная 20



ТЕТРАДЬ

для _____

учени _____ класса _____

_____ школы _____

На _____ листах.

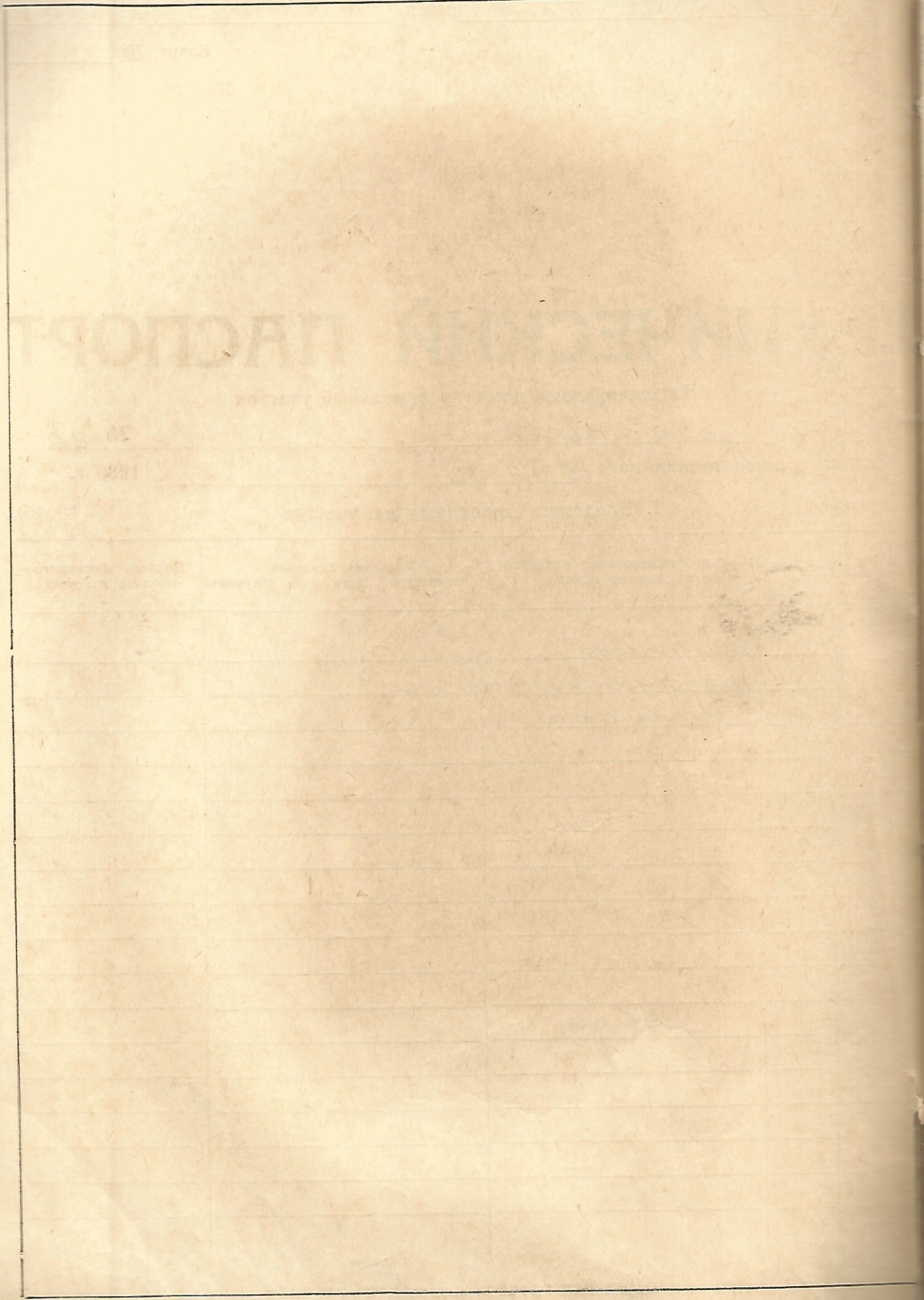
С. ДЗ.
2000 год
Институт
Ишова
Демов

Ремонт дворовых труб
Устройство приямков (кровельные
элементы)
Наруженный шпательный цоколь
Местами разрушено оштукатуренная,
штукатурка и трещины
Ремонт труб и бортов вентиляционных
каналов
Внешние работы приямков по периметру
вентиляционных шахт
Покраска стальной решетки под
дверь
Устройство точечного освещения
Устройство нового светового
фона согласно СНиП

2 шт
5 м²
12 м²
48,3 м²
2,8 м²
6 м³
256 м²
2 шт
1 шт.

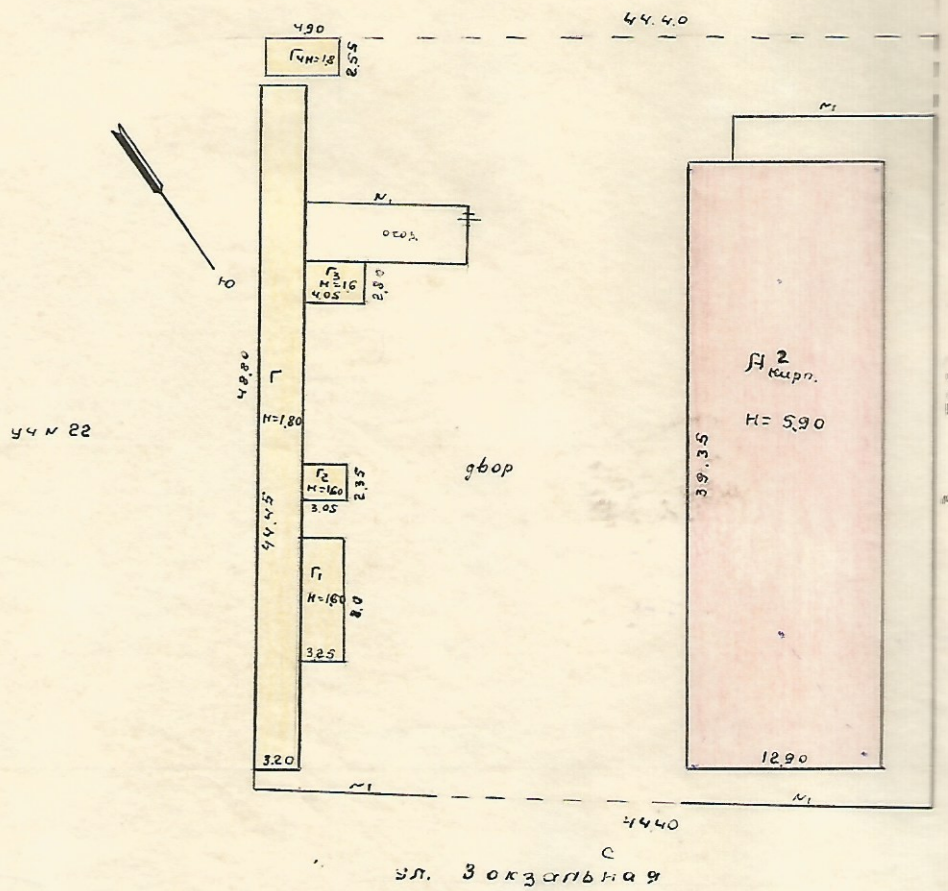
теплого
ремонт
теплого
ремонт
штукатурный
ремонт
штукатурный
ремонт
штукатурный
ремонт
штукатурный
ремонт
штукатурный
ремонт

II. План земельного участка



№	Имя	Фамилия	Отчество	Дата рождения	Место рождения	Служба	Служба	Служба	Служба
1									
2									
3									
4									
5									
6									
7									
8									
9									
10									
11									
12									
13									
14									
15									
16									
17									
18									
19									
20									
21									
22									
23									
24									
25									
26									
27									
28									
29									
30									
31									
32									
33									
34									
35									
36									
37									
38									
39									
40									
41									
42									
43									
44									
45									
46									
47									
48									
49									
50									
51									
52									
53									
54									
55									
56									
57									
58									
59									
60									
61									
62									
63									
64									
65									
66									
67									
68									
69									
70									
71									
72									
73									
74									
75									
76									
77									
78									
79									
80									
81									
82									
83									
84									
85									
86									
87									
88									
89									
90									
91									
92									
93									
94									
95									
96									
97									
98									
99									
100									

Масштаб _____



МНИИХ РСФСР	Минусинское бюро технической инвентаризации		Лист №
Лист №	ПЛАН ЗЕМЕЛЬНОГО УЧАСТКА (МАСШТАБ 1:500) Вокзальная 20		М.
Дата	Исполнитель	Фамилия И.О.	Пол
16.3.87	Проектировщик	Чупраков	
31.03.87	Начальник бюро	Терских	
		Сметанюк	

III. Экспликация земельного участка (в кв. м)

№ участка	площадь участка		Незастроенная площадь										
	в том числе		асфальтов. покрытия		прочие замощения	площадки (оборудован.)		грунт	под зеленым насаждениями				
	застроен.	не застроен.	проезда	трогуара		детские	спортив.		придомовой скв.	газон с деревьями	газоны, цветники, клумбы	плодовый сад	
3	4	5	6	7	8	9	10	11	12	13	14	15	
2189	199,1	1989,9						1989,9					

IV. Уборочная площадь (в кв. м)

№ участка	Дворовая территория							Уличный тротуар				Кроме того, асфальт, прочие покрытия		
	в том числе							всего	в том числе			асфальт	прочие покрытия	
	асфальтовые покрытия		прочие замощения	площадки оборудован.		грунт	зеленые насаждения		асфальт	зеленые насаждения	грунт			
проезда	трогуара	детские		спортивные	10			11	12	13	14	15	16	
3	4	5	6	7	8	9	10	11	12	13	14	15	16	

V. Оценка служебных строений, дворовых сооружений и замощений

№	Назначение	Этажность	Длина, ширина, высота	Площадь	Объем	Описание конструктивных элементов и их уд. веса																
						фундамент	стены и перегородки	перекрытия	крыля	полы	проемы	отделочные работы	электроосвещение	прочие работы	№ сборника, № таблицы	Ед. изм. и ее стоим. по таблице	Удельный вес оцен. объекта в %	Стоимость ед. изм. с поправкой	Восстановит. стоимость в рублях	Износ в %	Действит. ст. в рублях	Потребность в кап. ремонте в руб.
2	3	4	5	6	7	8	9	10	11	12	13	14	15	16	17	18	19	20	21	22	23	
	Гараж		44,45 x 320 x 1,8	142,2	256	г.см	тесовый													45		
	Сараи		80 x 325 x 1,6	26,0	42	г.см	Тесов		1/2 шифер	1/2 тесов										45		

1	2	3	4	5	6	7	8	9	10	11	12	13	14	15	16	17	18	19	20	21	22
Г2	сарай		305 x 235 x 1,6	7,1	11,0	г.ст. Тесов			шифр												30
Г3	сарай		405 x 280 x 1,6	11,3	18,0	г.ст. Тесов			Тесов												30
Г4	сарай		255 x 49 x 1,8	12,5	22	г.ст. Тесов			желез.												45
Г5	забор		90,7 x 1,0	90,7		штахетн.															55

VI. Общая стоимость строений и сооружений на участке (в руб.)

Дата записи	В ценах какого года	Основные строения		Служебн. строения и сооружения		Всего	
		восстанов. стоимость	действительная стоимость	восстанов. стоимость	действит. стоимость	восстанов. стоимость	действит. стоимость
1	2	3	4	5	6	7	8
		Балансовая стоимость				82782 руб	
		согл. справки от 23/III-87 г					

Текущие изменения внесены:

Работу выполнил	<23> III 1987 г. < >	198 г. < >	198 г. < >	198 г. < >
инвентаризатор				
проверил бригадир				

Владелец
Серия,
Год по
Год по
Число
Кром
Число
Убороч
Средня
Общая
из них:
а. Ж
Средня

1
1 В кв
2 В по
3 В об
4 Служ
5 Мон
6
а) в
б) в
в) в
г) в
Распре
1
1 Од
Дв
3 Тре
4 Чет
5 Пя
6 Ше
7 В

ТЕХНИЧЕСКИЙ ПАСПОРТ

На жилой дом № 20 литер Д

По Вокзальная ул. (пер.)

Минусинск район

Кварт. № _____

Инвент. № _____

Шифр _____

(фонд) госфонд

I. Общие сведения

Издатель Жилищно-эксплуатационная контора
тип проекта _____

Стройки 1968 переоборудовано в _____ году
надстроено _____

Последнего капитального ремонта _____

Этажей 960

Кроме того имеется подвал, цокальный этаж, мансарда, мезонин
(подчеркнуть)

Лестниц 4 шт., их уборочная площадь 59,84 кв. м

Площадь общих коридоров и мест общего пользования 562,84 кв. м

Внутренняя высота помещений 2,60 м. Объем 2995 куб. м

Площадь дома 705,59 кв. м

Жилые помещения: полезная площадь 705,59 кв. м

в том числе жилой площади 452,4 кв. м

Площадь квартиры 44,10 кв. м

Распределение жилой площади:

Жилая площадь находится	Количество		Жилая площадь	Текущие изменения						
	жилая квартира	жилая-комната		к-во		жилая площадь	к-во		жилая площадь	
				жилая квартира	жил. комн.		жил. квар.	жил. комн.		
2	3	4	5	6	7	8	9	10	11	
в квартирах	<u>16</u>	<u>36</u>	<u>452,4</u>							
в помещениях коридорн. системы										
в общежитиях										
служебная жилая площадь										
мневренная жилая площадь										

Из общего числа жилой площади находится:

а) в мансардах									
б) в подвалах									
в) в цокальных этажах									
г) в бараках									

Распределение квартир по числу комнат (без общежития и коридорной системы)

Квартиры	Число квартир	Их жилая площадь	Текущие изменения			
			число кв.	их жилая площадь	число кв.	их жил. площадь
2	3	4	5	6	7	8
Однокомнатные	<u>2</u>	<u>33,97</u>				
Двухкомнатные	<u>8</u>	<u>190,91</u>				
Трехкомнатные	<u>6</u>	<u>227,52</u>				
Четырехкомнатные						
Пятикомнатные						
Шестикомнатные						
В семь и более комнат						

Всего 16 452,40

6. Нежилые помещения: полезная площадь

кв. м

№	Классификация помещений	Основная		Вспомогат.		Текущие изменения							
		общая	арендуем.	общая	арендуем.	основная		вспомогат.		основная		вспомогат.	
						общая	аренд.	общая	аренд.	общая	аренд.	общая	аренд.
1	2	3	4	5	6	7	8	9	10	11	12	13	14
1	Жилая в нежилом пом.												
2	Торговая												
3	Производственная												
4	Складская												
5	Бытового обслуживания												
6	Гаражи												
7	Учрежденческая												
8	Обществ. питания												
9	Школьная												
10	Учебно-научная												
11	Лечебно-санитарная												
12	Культ.-просветительная												
13	Театров и зрел. предпр.												
14	ворческие мастерские												
15	Прочая												
	Итого												

Дата записи

1

III. Ис

№ или литер по плану

1

A

в том числе:

площадь, используемая жилищной конторой для собственных нужд в кв. м

№ п.п.	Использование помещений	Основная	Вспомогат.	Текущее изменение			
				основная	вспомог.	основн.	вспомог.
1	2	3	4	5	6	7	8
1	Учрежденческая:						
	а) жилищная контора						
	б) комн. детские, дружин. и др.						
2	Культурно-просветительная:						
	а) кр. уголки, клубы, библиотеки						
3	Прочая:						
	а) мастерские						
	б) склады жилищн. конторные						
	в) теплоузел						
	г) котельная						
	в том числе на газе						
	на тв. топливе						
	Итого:						

IV. Описание конструктивных элементов и определение износа жилого дома

Группа капитальности Д

Сборник №

Вид внутренней отделки

Таблица №

№ п-п	Наименование конструктивных элементов	Описание конструктивных элементов (материал конструкции, отделка и прочее)	Техническое состояние (осадки, трещины, гниль и т. п.)	Удельн. вес конструкт. элементов	Поправка к удел. весу в процентах	Удельн. вес конструкт. элемент. с поправ.	Износ в %	Процент износа на уд. вес
1	Фундаменты	бутовый пенобетонный	хорошее				20	
2	2. Наружные и внутренние капитальные стены б) перегородки	Кирпичные $t=070$ тепловая	частично каменные сырости стен.				25	
3	Перекрытия	Чердачные	тепловые				25	
		Междуэтажн.	тепловые				25	
		Подвальные						
4	Крыша	щеперная по деревянным обрешеткам и шпалерам	попашка				45	
5	Полы	дощатые окрашенные	окраска частично утрачена				20	
6	Проемы	Оконные	попашка по металлической перемычке	расшатаны			25	
		Двери	филигрань	хорошее			15	
7	Отделочн. работы	Наружн. отделка архитектур. оформл.						
		внутренняя отделка	штукатурка стен и потолка	сырость стен			35	
8	Санитарно- и электротехнич. работы	Центр. отопление	местная котельная					
		Печное отопление	нет частично					
		Водопровод	да					
		Электроосвещение	да					
		Радио	да					
		Телефон	да					
		Телевидение	да					
		ванна с газовой колонкой						
		с дровяной колон.						
		с горяч. водоснаб.						
Горячее водоснаб.	да							
Вентиляция								
Газоснабжение								
Мусоропровод								
Лифты								
Канализация	да							
9	Разные работы							
				Итого	100			

% износа, приведенный к 100 по формуле $\frac{\text{процент износа (гр. 9) \times 100}{\text{удельный вес (гр. 7)}}$

V. Описание работ
 Перекрытия
 Крыша
 Полы
 Проемы
 Отделочн. работы
 Санитарно- и электротехнич. работы
 Разные

V. Описание конструктивных элементов и определение износа основных пристроек

Итер пристроек _____ Группа капитальности _____ Сборник № _____

по плану Вид внутренней отделки _____ Таблица № _____

мес. с поправ.	Износ в %	Проноз. % износа на уд. вес	№ п/п	Наименование конструктивных элементов	Описание конструктивных элементов (материал, конструкция, отделка и прочее)	Техническое состояние (осадка, трещины, гниль и т. п.)	Удельн. вес конструкт. элементов	Поправка к удельн. весу в процентах	Удельн. вес конструкт. элем. с погр.	Износ в %	Проноз. % из носа на уд. вес конструкт. элем.	
												8
20			1	Фундаменты								
25			2	2. Наружные и внутренние капитальные стены б) перегородки								
25			3	Перекрытия Чердачные Междуэтажн. Подвальные								
25												
45												
20			4	Крыша								
20			5	Полы								
25			6	Проемы Оконные Дверные								
15												
35			7	Отделочн. работы Наружн. отделка архитект. оформл. а) б) в) внутренняя отделка а) б)								
			8	Санитарно-и электротехнич. работы Центр. отопление Печное отопление Водопровод Электроосвещение Радио Телефон Телевидение Водоп. с газовой колонкой с дровяной колон. с горяч. водоснаб. Горячее водосн. Вентиляция Газоснабжение Мусоропровод Лифты Канализация								

Итого . 100

износа, приведенный к 100 по формуле

$$\frac{\text{процент износа (гр. 9) \times 100}}{\text{удельный вес (гр. 7)}} =$$

VI. Техническое описание холодных пристроек и тамбуров

Литер по плану	Назначение	Этажность	Описание конструктивных элементов и их удельные веса													Удельный вес оценив. объекта в %	Износ в %
			фундамент	стены и перегород.	перекрытия	крыша	полы	проемы		отделочные работы	внутренние санитарно-электротех. устрой.	прочие работы	№ сборки	№ таблицы			
								оконные	дверные								
1	2	3	4	5	6	7	8	9	10	11	12	13	14	15	16	17	

VII. Исчисление восстановительной и действительной стоимости основной части строения и пристроек

Литер по плану	Наименование строений и пристроек	№ сборки	№ таблицы	Стоимость по таблице	Поправки к стоимости в коэффициентах										Стоимость ед. изм. после примен. поправ. коэф.	Объем или площадь	Восстанов. стоимость в руб.	% износа	Действит. ст.
					удельн. вес строения	на высоту помещений	на ср. площадь квартиры	на встроен. помещения	на отклон. от группы капитальности	на объем строения	удельн. вес строен. после поправок								
1	2	3	4	5	6	7	8	9	10	11	12	13	14	15	16	17	18		
Всего:																			

Текущие изменения внесены:

Работу выполнил инвентаризатор	«23» III 1987 г.	198 г.	198 г.	198 г.
Проверил бригадир	<i>А.И. Ковалев</i>			

руководитель жилищной организации
подпись
198 г.

заполняется жилищными организациями
ул. _____ дом № _____
литер _____

VIII. Объекты благоустройства и потребность их в капитальном ремонте

№№ п-п.	Наименование	Ед. изм.	К-во	% износа	Потребность в кап. ремонте					Выполнено:			
					всего	в том числе		цена за ед.		сумма в руб.	19 г.	19 г.	19 г.
						ремонт	смена	ремонт	смена				
1	2	3	4	5	6	7	8	9	10	11	12	13	14
Замощения	Проезды асфальтов	кв. м											
	Тротуары асфальт.	"											
	Прочие покрытия	"											
	Без покрытий	"											
Ограждения	Кирпичные	п-м											
	Бетонные	"											
	Деревянные	"											
	Металлические	"											
	Прочие	"											

Потребность в капремонте и повышении благоустройства (руб.)

IX. Потребность в капитальном ремонте строения №

№№ п-п.	Наименование конструктивных элементов и оборудования	Ед. изм.	К-во	% износа	Потребность в капремонте					Выполнено			
					всего	в том числе		цена за ед.		сумма в руб.	19 г.	19 г.	19 г.
						ремонт	смена	ремонт	смена				
1	2	3	4	5	6	7	8	9	10	11	12	13	14
1	Фундамент												
2	Стены каменные	куб. м											
3	Стены деревянные	кв. м											
4	Перегородки дерев.	"											
5	» негорючие	"											
Перекрытия	Чердачное	кв. м											
	Междуэтажное	"											
	Санузлов	"											
	Подвальное	"											
Крыша	Стропила	п-м											
	Обрешетка	кв. м											
	Кровля	"											
	Водосточ. трубы	п-м											
Полы	Внутренний водост.	"											
	Дошчатые	кв. м											
	Паркетные	"											
	Линолеум или синт.	"											
18	Плиточные	"											
19	Прочие	"											

№№ п-п.


% износа

17

	2	3	4	5	6	7	8	9	10	11	12	13	14	
Проемы	Оконный переплет	кв. м												
	Двери внутренние	шт.												
	» наружное	"												
Фасад	наружная отделка	кв. м												
	Трубы центрального отопл.	п-м												
Отопление	Радиаторы	секц.												
	Панельное или калориферное	кв. м												
	Печи на тв. или газ топливе	шт.												
	АГВ колонки	"												
	Умывальники	"												
Водопр.	Раковины	"												
	Водопровод. трубы	п-м												
	Унитазы	шт.												
Канализ.	Смывные бачки	"												
	Канализац. трубы	п-м												
	Трубы горяч. воды	"												
Внутренне санитарио- и электротехнические устройства	Ванны	шт.												
	Души	"												
	Колонки газов. или на твердом топливе	"												
	Трубы газовые	п-м												
	Печи	Газовые двухконфорные	шт.											
		» четырехконфорные	"											
	Электрические	"												
	Телевидение	об. ан.												
	Лифты	шт.												
	Световая электропроводка	п-м												
Силовая электропроводка	"													
Вводные устройства	шт.													
Электрощитов	"													
Вентиляцион. стволы и трубы	п-м													
Мусоропровод. стволы	"													
Лестницы	Балконы и лодж.	шт.												
	Эркеры	"												
	Ступени	"												
Лестница	Площадки	кв. м												
	Ограждения	п-м												
Лестница	Мусоросб. камеры	шт.												
	Бойлеры	"												
	Тепловые узлы	"												
	Водоподкачка	"												

Потребность в капремонте по строению _____ руб.

Потребность капит. затрат по земельному участку _____ руб.

Работу выполнил: 

должность, ф., и., о., подпись

I

а	ташир	2,86	2,86
А	летн. клетка	11,88	11,88

	лимозо:	14,74	14,74
--	---------	-------	-------

б	ташир	2,86	2,86
Б	летн. клетка	11,88	11,88

	лимозо:	14,74	14,74
--	---------	-------	-------

	Всего по ТЭРЖУ	29,48	29,48
--	----------------	-------	-------

II

А	летн. клетка	15,18	15,18
Б	летн. клетка	15,18	15,18

	лимозо по II ЭТЭЖУ	30,36	30,36
--	--------------------	-------	-------

	Всего по летн. клеткам	59,84	59,84
--	------------------------	-------	-------

Экспликация

к поэтажному плану жилого дома

расположенного в городе (поселке) Минусинске

по улице (пер.) Вокзальной

№ 20

1	2	3	4	5	6	Площадь по внутреннему обмеру в кв. м				11	12
						7	в том числе				
							8	9	10		
		XV	1	коридор		6,0		6,0			
			2	туалет		1,04		1,04			
			3	ванная		2,40		2,40			
			4	кухня		6,37		6,37			
			5	кашлат		10,42	10,42				
			6	кашлат		12,37	12,37				
				Итого:		38,60	22,79	15,81			
		XVI	1	коридор		5,76		5,76			
			2	кашлат		12,41	12,41				
			3	кашлат		10,96	10,96				
			4	кухня		5,53		5,53			
			5	ванная		2,28		2,28			
			6	туалет		1,01		1,01			
				Итого:		37,95	23,37	14,58			
				Всего по II этажу		35,476	22,749	12,727			
				Всего по этажам		705,59	452,40	253,19			

Примечание: самовольно возведенная или самовольно переоборудованная площадь

1 2 3 4 5 6 7 8 9 10 11 12

самовольно
или само
реоборудова
ние

2

Экспликация

к поэтажному плану жилого дома

расположенного в городе (поселке)

по улице (пер.) Вокзальной

№ 20

1	2	3	4	5	6	Площадь по внутреннему обмеру в кв. м				11	12
						7	в том числе				
общая полезная	жилая	вспомогательная (подсобная)	прочая	Примечание: самовольно возведенная или самовольно переоборудованная площадь							
	II	V	1	коридор		5,56		5,56			
			2	туалет		0,99		0,99			
			3	ванная		2,44		2,44			
			4	кухня		5,83		5,83			
			5	комната		10,63	10,63				
			6	комната		13,39	13,39				
						Итого:		38,84	24,02	14,82	
	II	VI	1	коридор		7,88		7,88			
			2	комната		13,54	13,54				
			3	комната		12,18	12,18				
			4	комната		7,92	7,92				
			5	кухня		5,68		5,68			
			6	ванная		2,22		2,22			
			7	туалет		1,15		1,15			
				Итого:		50,57	33,64	14,93			
	VII	VII	1	коридор		4,55		4,55			
			2	туалет		1,0		1,0			
			3	ванная		2,46		2,46			
			4	кухня		5,40		5,40			
			5	комната		17,73	17,73				
				Итого:		31,14	17,73	13,41			

1	2	3	4	5	6	7	8	9	10	11	12
		<u>VII</u>	1	коридор		8,27		8,27			
			2	кашата		13,67	13,67				
			3	кашата		17,15	17,15				
			4	кашата		10,8	10,8			✓	
			5	кузня		5,79		5,79			
			6	ванная		2,17		2,17			
			7	туалет		1,04		1,04			
				Итого:		58,89	41,62	17,27			
		<u>VIII</u>	1	коридор		8,74		8,74			
			2	туалет		1,10		1,10			
			3	ванная		2,56		2,56			
			4	кузня		5,53		5,53			
			5	кашата		10,13	10,13				
			6	кашата		15,62	15,62				
			7	кашата		13,23	13,23				
				Итого:		56,91	38,96	17,95			
		<u>XIV</u>	1	коридор		8,04		8,04			
			2	кашата		16,84	16,84				
			3	кашата		8,50	8,50				
			4	кузня		5,12		5,12			
			5	ванная		2,24		2,24			
			6	туалет		1,12		1,12			
				Итого:		41,86	25,34	16,52			278,21

Для жилых домов граждан и общественного фонда

Экспликация

к поэтажному плану жилого дома

расположенного в городе (поселке) _____

по улице (пер.) Вокзальной

№ 20

1	2	3	4	5	6	Площадь по внутреннему обмеру в кв. м				11	12
						7	в том числе				
							8	9	10		
		XI	1	кухня		5,89		5,89			
			2	туалет		0,93		0,93			
			3	ванная		2,31		2,31			
			4	кухня		5,97		5,97			
			5	кашната		10,8	10,8				
			6	кашната		12,77	12,77				
				Итого:		38,67	23,57	15,17			
		XII	1	коридор		5,79		5,79			
			2	кашната		13,39	13,39				
			3	кашната		10,79	10,79				
			4	кухня		5,17		5,17			
			5	ванная		2,61		2,61			
			6	туалет		1,03		1,03			
				Итого:		38,78	24,18	14,60			
				Всего по ТЭЖ-ЖКУ:		75,08	22,49	14,57			

Самовольно
 или само-
 оборудован

2	3	4	5	6	7	8	9	10	11	12	
IV	1	коридор			8,69		8,69				
	2	кашкаты			13,84	13,84					
	3	кашкаты			15,76	15,76					
	4	кашкаты			10,31	10,31					
	5	кухня			5,73		5,73				
	6	ванная			2,4		2,4				
	7	туалет			1,04		1,04				
			Итого :			57,77	39,91	17,86			
IX	1	коридор			8,64		8,64				
	2	туалет			1,08		1,08				
	3	ванная			2,40		2,40				
	4	кухня			5,79		5,79				
	5	кашкаты			10,44	10,44					
	6	кашкаты			16,02	16,02					
	7	кашкаты			13,49	13,49					
			Итого :			57,86	38,95	17,91			
X	1	коридор			7,81		7,81				
	2	кашкаты			16,33	16,33					
	3	кашкаты			8,0	8,0					
	4	кухня			5,25		5,25				
	5	туалет			1,21		1,21				
	6	ванная			2,35		2,35				
			Итого :			40,95	24,33	16,62			

Экспликация

к поэтажному плану жилого дома

расположенного в городе (поселке) _____

по улице (пер.) Вокзальной

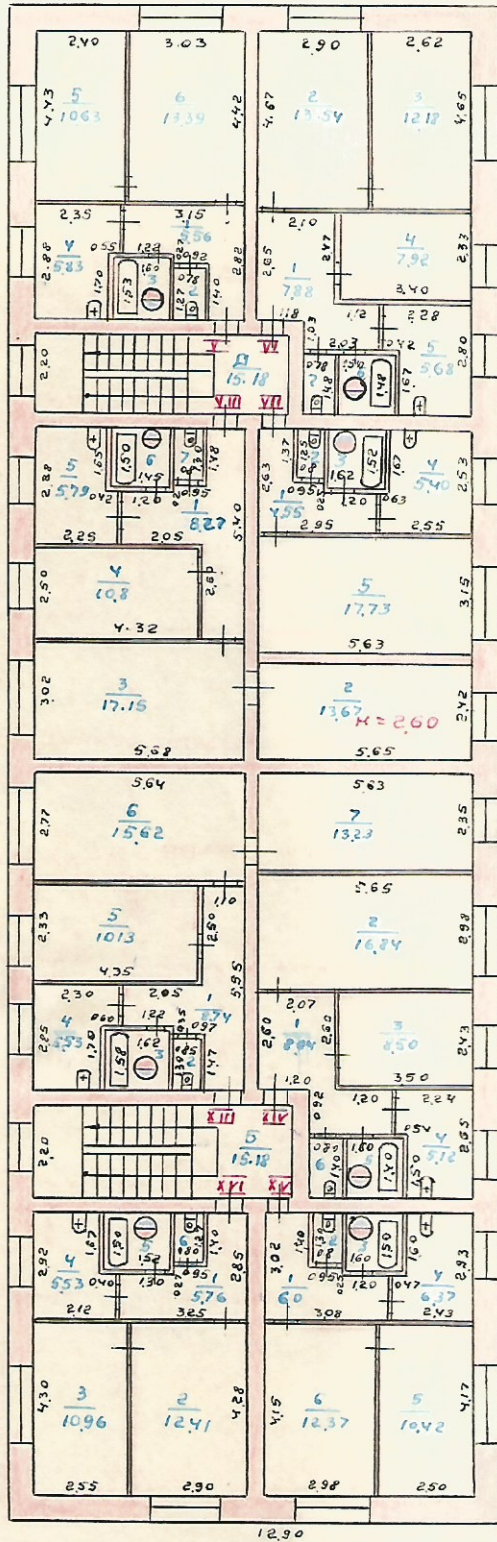
№ 20

Дата записи и литеры по плану	Этажи (начиная с 1-го этажа и кончая мезонином)	Номер помещения (квартиры и пр.)	№ по плану строения комнаты, кухни, коридора и т. п.	Назначение частей помещения: жилая комната, кухня, коридор, ванная и т. п.	Формула подсчета площади по внутреннему обмеру	Площадь по внутреннему обмеру в кв. м				Высота помещения по внутреннему обмеру	Примечание: самовольно возведенная или самовольно переоборудованная площадь	
						общая полезная	в том числе					
							жилая	вспомогательная (подсобная)	прочая			
1	2	3	4	5	6	7	8	9	10	11	12	
А	I	I	1	коридор		6,53		6,53				
			2	туалет		1,02		1,02				
			3	ванная		2,40		2,40				
			4	кухня		4,63		4,63				
			5	комната		10,04	10,04					
			6	комната		13,27	13,27					
				Итого:		37,89	23,31	14,58				
II	II	II	1	коридор		7,65		7,65				
			2	комната		14,16	14,16					
			3	комната		4,56	4,56					
			4	комната		7,70	7,70					
			5	кухня		3,90	3,90					
			6	ванная		2,37	2,37					
			7	туалет		1,17	1,17					
				Итого:		48,51	33,42	15,09				
III	III	III	1	коридор		5,13		5,13				
			2	туалет		0,97	0,97					
			3	ванная		2,32	2,32					
			4	кухня		5,74	5,74					
			5	комната		16,24	16,24					
				Итого:		30,4	16,24	14,16				

350,23

всего 705,59

II amano



Shaw

