

ИВАНОВО-ФРАНКОВСК

СКОРОСШИВАТЕЛЬ

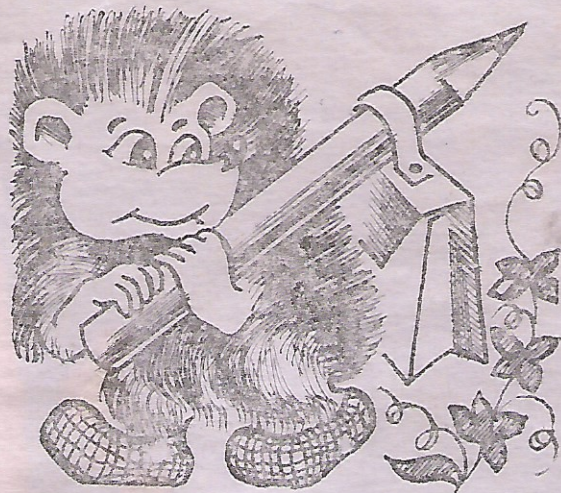
ВОКЗАЛЬНИЦЯ

22

Г О Д

ХРАНИТЬ _____ ЛЕТ

Вокзальная 22



ТЕТРАДЬ

для _____

учени _____ класса _____

_____ школы _____

1998	Бага " Бег сеуот- па	Мее- ноо кеени- суу	Араа кееникабур уаи нотпенгеее	1-8 Б. Бг. исеэп.	Бег кеен- та но геста- нени не- ноо бага- ноо. Бег не- не, не- багамен. нунтеее.
1999	Аноуа уаооа паооо	Аноуа уаооа паооо	Аноуа уаооа паооо	489, 108 108	Аноуа уаооа паооо
2000	Аноуа уаооа паооо	Аноуа уаооа паооо	Аноуа уаооа паооо	58, 6 3 4, 8	Аноуа уаооа паооо

2

1000

Penemuan menggunakan gelas	16,4 m ²	menyusun
Senonik & geometri gelas	2 m ²	penun
Struktur penun menggunakan	28,7 m	menyusun
Struktur KMT menggunakan	3 m ²	menyusun
Keberhasilan penun menggunakan	256	penun
Struktur penun menggunakan	4 m ²	menyusun
Struktur penun menggunakan	3,6 m ²	penun
Struktur penun menggunakan	8 m ²	menyusun
Struktur penun menggunakan	1 m ²	penun
Struktur penun menggunakan	18 m	menyusun
Struktur penun menggunakan	20 m	penun
Struktur penun menggunakan		menyusun
Struktur penun menggunakan		penun

8. 11. 0

№	№	№	№	№
3	Stewart J. St	14.03.2000	—	unpobna
6	Frager A. C	14.05.2000	—	unpobna
13	Stewart J. St	14.05.2000	—	unpobna

Тоговец

Тоговец

Тоговец

Тоговец

- 1. Республика Россия
- 2. Область
- 3. Город (поселок) Винновский
- 4. Район в городе
- 5. Квартал

Технический паспорт

НА ЖИЛОЙ ДОМ ГОСУДАРСТВЕННОГО ОБЩЕСТВЕННОГО ЖИЛИЩНОГО ФОНДА
ФОНДА ЖИЛИЩНО-СТРОИТЕЛЬНЫХ КООПЕРАТИВОВ

- 6. По улице Вокзальная
- 7. № дома 22
- 8. №№ корпусов

9. Инвентарный номер

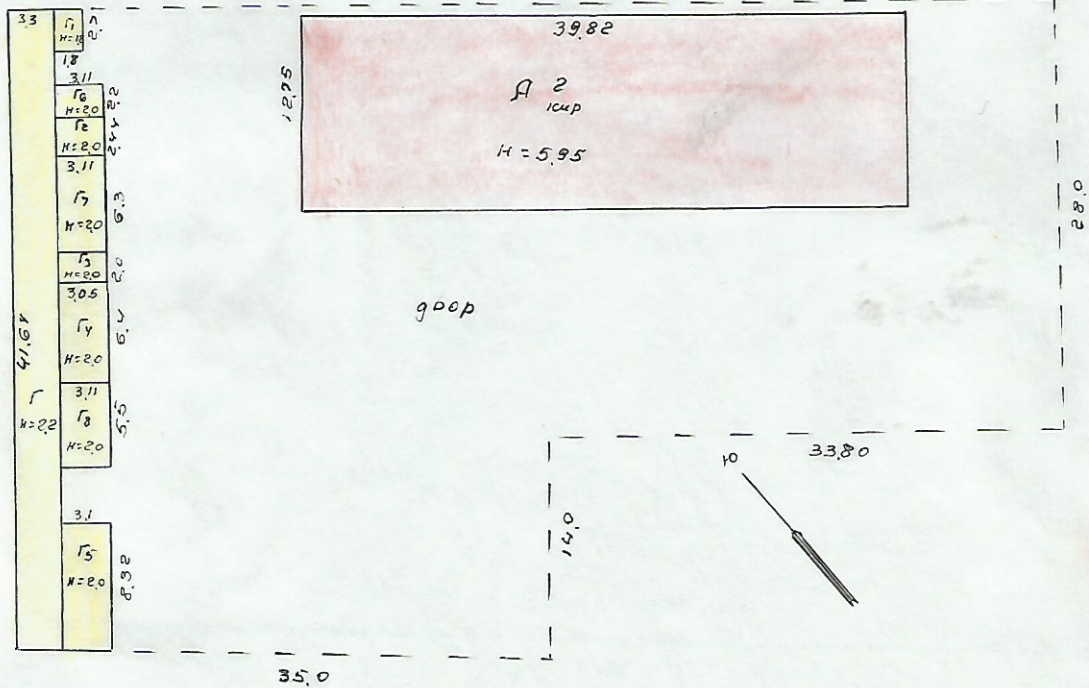
Паспорт составлен по состоянию на 21 10 1994 г.

Начальник БТИ _____
(подпись)



ул. Вокзальная

68,70



двор

Жуковскийское

Россия

Лист 10

ВОКЗАЛЬНАЯ №2
ПЛАН ЗЕМЕЛЬНОГО УЧАСТКА
(МАСШТАБ 1:500)

21.10.94

Чупракова
Кочеева
Сметанюк

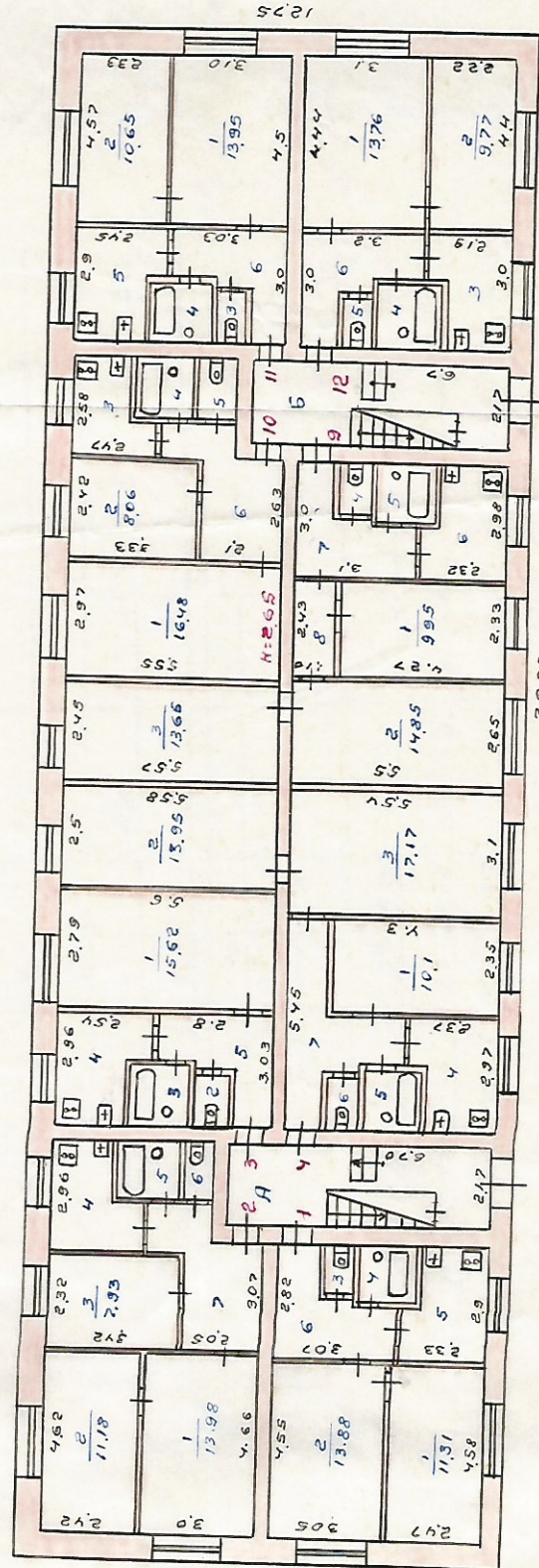
III. Техническое описание конструктивных элементов и инженерного оборудования

№	Наименование конструктивных элементов	Описание конструктивных элементов (материал, конструкция, отделка и прочие)	Износ в %	
1	2	3	4	
1	Фундамент	бутовый ленточный	20	
2	а. Наружные	кирпичные 27070	25	
	внутренние капитальные стены			
3	б. Перегородки	кирпичные	25	
	Перегр.	Чердачные	30	
		Междужатные	30	
		Подвальные		
4	Крыша	щиперная по дерев. обреш.	45	
5	Полы	догаты сращены	30	
6	Проем	Оконные	35	
		Дверные	35	
7	Отделоч. работы	Наружная отделка		
		а.		
		б.		
8	Санитарно и электротехн. работы	в.		
		Внутренняя отделка	штукатурка	30
		групповая	90	
		Центр. отоплен.		
		Печное отопление	единые	
		Водопровод	90	
		Электроосвещение	90	
		Радио	90	
		Телефон	90	
		Телевидение	90	
		с газ колонкой		
		с дров. колонкой		
с гор. водой	90			
Горячее водоснабж.				
Вентиляция				
Газоснабжение				
Мусор. провод				
Лифты				
Канализация	90			
9	Разные работы			

30%

УЛ. БОХДАНОВА 6

Жилище I



План А
M=59.5

ШУМУОНКОС

200

А

БОХДАНОВА 6 ШУМУОНКОС

Уурракобо
Исчеребо
Сунеманрок

21.10.94

ЭКСПЛИКАЦИЯ

к поэтажному плану жилого дома,

расположенного в городе (поселке) ЛЕНИНОУЛИЦА

район (дер.) ВОКЗОЛЬНАЯ

№ 22

Дата выдан и литеры по плану	Этаж (на плане с 1-го этажа и кондомезониом)	Номер помещения (квартиры и пр.)	№ по плану строения комнаты, кухни, коридора и т. п.	Назначение частей помещения: жилая комната, кухня, коридор, ванная и т. п.	Формула подсчета площади по внутреннему обмеру	Площадь по внутреннему обмеру в кв. м				Высота помещения по внутреннему обмеру	Примечание: самовольно возведенная или самовольно переоборудованная площадь		
						общая полезная	в том числе						
							жилая	вспомогательная (подсобн.)	прочая				
1	2	3	4	5	6	7	8	9	10	11	12		
22.10.94	I	1	1	комната		11,31	11,31						
			2	комната		13,88	13,88						
			3	туалет		0,92		0,92					
			4	ванная		2,37		2,37					
			5	кухня		5,58		5,58					
			6	коридор		5,68		5,68					
							39,74	25,19	14,55				
	2	1	1	комната		13,98	13,98						
			2	комната		11,18	11,18						
			3	комната		7,93	7,93						
			4	кухня		6,33		6,33					
			5	ванная		2,44		2,44					
			6	туалет		1,19		1,19					
			7	коридор		7,08		7,08					
							50,13	33,09	17,04				
	3	1	1	комната		15,62	15,62						
			2	туалет		1,04		1,04					
			3	ванная		2,4		2,4					
			4	кухня		6,22		6,22					
			5	коридор		5,62		5,62					
							30,90	15,02	15,28				

I	2	3	4	5	6	7	8	9	10	11	12
		4	1	комната	10,10	10,10					
			2	комната	13,95	13,95					
			3	комната	17,17	17,17					
			4	кухня	6,0		6,0				
			5	ванная	2,4		2,4				
			6	туалет	0,98		0,98				
			7	коридор	8,82		8,82				
					59,42	4,22	18,2				
		9	1	комната	9,95	9,95					
			2	комната	14,58	14,58					
			3	комната	13,65	13,65					
			4	туалет	1,04		1,04				
			5	ванная	2,48		2,48				
			6	кухня	5,84		5,84				
			7	коридор	5,97		5,97				
			8	коридор	2,67		2,67				
					56,18	38,18	18,0				
		10	1	комната	16,48	16,48					
			2	комната	8,06	8,06					
			3	кухня	5,23		5,23				
			4	ванная	2,4		2,4				
			5	туалет	1,21		1,21				
			6	коридор	7,26		7,26				
					40,64	24,54	16,1				

ЭКСПЛИКАЦИЯ

к поэтажному плану жилого дома,

расположенного в городе (поселке) Симферополь

по улице (пер.) Вокзальная

№ 22

Дата записи в листе по плану	Этажи (на иная с 1-го этажа и кончая мезонином)	Номер помеще- ния (квартиры и пр.)	№ по плану строе- ния комнаты, кухни, коридора и т. п.	Назначение частей помещения: жилая комната, кухня, ко- ридор, ванная и т. п.	Формула подсчета площади по внут- реннему обмеру	Площадь по внутрен- нему обмеру в кв. м				Высота помещения по внутреннему обмеру	Примечание: самовольно возведенная или само- вольно переоборудованная площадь		
						общая полезная	в том числе						
							жилая	вспомога- тельная (подсобн.)	прочая				
1	2	3	4	5	6	7	8	9	10	11	12		
I	11	1	комната	13,95	13,95								
		2	комната	10,65	10,65								
		3	туалет	0,85		0,85							
		4	ванная	2,35		2,35							
		5	кухня	5,93		5,93							
		6	коридор	7,88		7,88							
							41,61	24,6	17,01				
	12	1	комната	13,76	13,76								
		2	комната	9,77	9,77								
		3	кухня	5,83		5,83							
		4	ванная	2,37		2,37							
		5	туалет	0,98		0,98							
6		коридор	6,15		6,15								
						38,86	23,53	15,33					
						и того:	177,29	110,85	66,44				
						и того: по I этажу	357,48	225,97	131,51				

ЭКСПЛИКАЦИЯ

к поэтажному плану жилого дома,

расположенного в городе (поселке) Шиммуллинское

по улице (пер.) Вокзальная № 22

Дата записи и литеры по плану	Этаж (на каком с 1-го этажа и кожная мезанином)	Номер помещения (квартиры и пр.)	№ по плану строения комнаты, кухни, коридора и т. п.	Назначение частей помещения: жилая комната, кухня, коридор, ванная и т. п.	Формула подсчета площади по внутреннему обмеру	Площадь по внутреннему обмеру в кв. м				Высота помещения по внутреннему обмеру	Примечание: самовольно возведенная или самовольно переоборудованная площадь			
						общая полезная	в том числе							
1	2	3	4	5	6		7	8	9	10	11	12		
351094	II	5	1	комната	10,81	10,81								
			2	комната	14,17	14,17								
			3	туалет	10,8		10,8							
			4	ванная	2,45		2,45							
			5	кухня	5,16		5,16							
			6	коридор	6,82		6,82							
							40,49	24,92	15,51					
	6	1	комната	14,16	14,16									
		2	комната	11,37	11,37									
		3	комната	7,77	7,77									
		4	кухня	5,65		5,65								
		5	ванная	2,54		2,54								
		6	туалет	1,22		1,22								
		7	коридор	8,22		8,22								
							50,93	33,3	17,63					
	7	1	комната	15,48	15,48									
		2	туалет	1,13		1,13								
		3	ванная	2,45		2,45								
		4	кухня	4,85		4,85								
		5	коридор	5,23		5,23								
		6	шкаф	0,96		0,96								
						30,1	15,48	14,62						

8	1	КОШКАТО	10,65	10,65
	2	КОШКАТО	17,04	17,04
	3	КОШКАТО	13,52	13,52
	4	КУХНЯ	6,41	6,41
	5	ВАНАЯ	2,56	2,56
	6	ТУАЦЕТ	1,03	1,03
	7	КОРИДОР	7,87	7,87

59,08 4,21 17,87

Итого: 180,60 / 149,76 5,63

13	1	КОШКАТО	10,41	10,41
	2	КОШКАТО	14,77	14,77
	3	КОШКАТО	13,76	13,76
	4	КУХНЯ	4,24	4,24
	5	ВАНАЯ	2,32	2,32
	6	ТУАЦЕТ	1,14	1,14
	7	КОРИДОР	8,49	8,49

55,13 38,94 16,19

14	1	КОШКАТО	16,54	16,54
	2	КОШКАТО	8,09	8,09
	3	КУХНЯ	4,02	4,02
	4	ВАНАЯ	2,43	2,43
	5	ТУАЦЕТ	1,2	1,2
	6	КОРИДОР	6,93	6,93
	7	ЩЕКАР	0,73	0,73

39,94 24,63 15,31

ЭКСПЛИКАЦИЯ

к поэтажному плану жилого дома,

расположенного в городе (поселке) Симбирском

по улице (пер.) Вокзальная

№ 22

Дата записи и литеры по плану	Этаж (начиная с 1-го этажа и кончая мезонином)	Номер помещения (квартиры и пр.)	№ по плану строения (комнаты, кухни, коридора и т. п.)	Назначение частей и местеня: жилая комната, кухня, коридор, ванная и т. п.	Формула подсчета площади по внутреннему обмеру	Площадь по внутреннему обмеру в кв. м				Высота помещения по внутреннему обмеру	Примечание: сямовольно возведенная или сямовольно переоборудованная площадь	
						общая полезная	в том числе					
1	2	3	4	5	6		7	8	9	10	11	12
	II	15	1	коридор		14,3	14,3					
			2	комната		10,62	10,62					
			3	туалет		1,13		1,13				
			4	ванная		2,51		2,51				
			5	кухня		5,91		5,91				
			6	коридор		5,55		5,55				
						40,02	24,92	15,10				
		16	1	комната		13,82	13,82					
			2	комната		10,26	10,26					
			3	кухня		5,17		5,17				
			4	ванная		2,51		2,51				
			5	туалет		1,02		1,02				
			6	коридор		6,14		6,14				
						38,92	24,08	14,84				
				и того:		174,01	112,55	61,44				
				и того: по II этажу		354,61	227,54	127,07				
				Всего по строению:		712,09	459,51	258,58				

I	2	3	4	5	6	7	8	9	10	11	12
I	A	A	Лестничная			11,6		11,6			
			клетка			294		294			
						1454		1454			
I	B	B	Лестничн.			11,8		11,8			
			клетка			274		274			
			квизовая			1454		1454			
Итого по лестнич.			клеткам I эт		2908		2908				
II	A	A	Лестничная			14,74		14,74			
			клетка			14,74		14,74			
						14,74		14,74			
Итого: по Лестничн.			клеткам II этана		2948		2948				
Всего по			Лестничн.		5856		5856				
			клеткам								

ПЕРЕЧЕНЬ ДОКУМЕНТОВ, ПРИЛАГАЕМЫХ К ТЕХНИЧЕСКОМУ ПАСПОРТУ:

1. Поэтажные планы 2
2. Экспликация к поэтажным планам 2
3. *сх* *маи* 1

Особые отметки:

Паспорт выдан _____

Начальник БТИ _____

к техническому паспорту на жилой дом
Утверждается МЖКХ республики

Инвентарный номер БТИ

Эксплуатационные показатели жилого дома (строение)

по ул. Вокзальная 22

- | | |
|--|---|
| 1. Проектная организация _____ | 14. Количество лестн. клеток (шт.) <u>2</u> |
| 2. Генеральный подряд _____ | 15. Количество лифтов _____ |
| 3. Эксплуатационная организация _____ | 16. пассажирских _____ |
| 4. Дата принятия в эксплуатацию <u>1968г.</u> | 17. грузовых _____ |
| 5. Оценка приемочной комиссии _____ | 18. Высота техподполья _____ |
| 6. Год последнего капитального ремонта _____ | 19. Количество кухонь <u>16</u> |
| 7. Балансовая стоим. (руб.) _____ | 20. ванных комнат <u>16</u> |
| 8. Уборочная площадь общих коридоров и мест общего пользования (м ²) <u>565,56</u> | 21. туалетов <u>16</u> |
| 9. Уборочная площадь лестниц (м ²) <u>48,56</u> | 22. совмещ. санузел _____ |
| 10. Средняя внутренняя высота помещения (м) <u>2,65</u> | 23. Площадь фасадов _____ |
| 11. Срок службы _____ | 24. Площадь кровель _____ |
| Полная норма амортиз. отч. в т. ч. на кап. ремонт _____ | 25. Расход тепла ККАЛ-ч _____ |
| 12. Норма отчисл. на текущий ремонт _____ | Расход воды расчетный м ³ -ч _____ |
| Межремонт. период для кап. ремонта _____ | Расчетный расход газа _____ |
| 13. Средняя площадь квартиры (м ²) <u>28,34 м²</u> | Расход эл. энергии квт _____ |

Использование жилой площади

	Для посей- ного заселения	Облежития	Гостиницы	Маневр. фонд	Службная фонд. площадь	Нежилая пло- щадь в жилищ. помещении
2	3	4	5	6	7	8
Количество квартир						
Количество комнат						
Общая площадь м ²						
Жилая площадь м ²						

Нежилые помещения, используемые для нужд эксплуатационных организаций

Площадь м ²	Жилищная контора	Комнаты детских дружин	Красные уголки, клубы	Мастерские	Склад жил. орга.г.	Геплоузел	Котельная
2	3	4	5	6	7	8	9
Общая основная м ²							
Общая вспом. г. м ²							

П-Э. Уборочная площадь земельного участка м²

Всего	Дворовая территория							Всего	Уличный тротуар			Кроме того, асфальт- ные проезды	
	в том числе								в том числе			асфальт	прочие покрытия
	асф. покрыт.	прочие за- мощен.	площадь оборуд.		грунт	зелен. насаж- дения	грунт		асфальт	зеленые насаждения	грунт		
проезд	трогуар		детские	спортив.				асфальт				зеленые насаждения	
1	2	4	5	6	7	8	9	10	11	12	13	14	15

Сводная ведомость расходов на эксплуатацию здания

Вид затрат	Суммарные затраты за период	Примечание
Затраты на кап. ремонт		
Затраты на содержание зд.		

№ №	Части зданий, конструк. и инженерного оборудования		Ед. изм	Кол-во	Техническое состояние	Требования	
						ремонт	смена
1	2		3	4	5	6	7
	Фундамент	Ленточные	1.	п. м.			
			2.	"			
	Под оп.		1.	шт.			
			2.	"			
	Цоколь	С фасада					
		Дворовой					
	Стены	Наружные	1.	квм			
			2.	"			
			3.	"			
	Колонны и столбы	Внутрен.	1.	"			
			2.	"			
			3.	"			
Фасады	Фасады лицевые			м ²			
	" дворовые			"			
	Карнизы			п. м.			
	Балконы			м ²			
	Эркеры			шт.			
	Лоджии			"			
	Пожарные лестн.			п. м.			
Водоотводящие устройства	Трубы стальные			п. м.			
	" чугунные			"			
	Водонки и отм.			шт.			
	Покрыг. пояск. и др.			п. м.			
Крыши	Кровля 1			м ²			
	Кровля 2			"			
	Парапеты и реш.			п. м.			
	Строп. система			"			
	Обрешетка			м ²			

ПЕРЕКРЫТИЯ

ПОЛЫ

Перегородки

Окна и двери

Лестницы

Благоустройство

Части инженерного оборудования

Чердачные

Междуэтажные

Надподвальные

На крыше

Перекрытия

Полы

Перегородки

Окна и двери

Лестницы

Благоустройство

Техническое описание конструктивных элементов и инженерного оборудования

	Части зданий, конструкций инженерного оборудования	Ед. изм.	Кол-во	Техническое состояние	Требуется		Отремонтировано за год
					ремонт	смена	
	2	3	4	5	6	7	8
ПЕРЕКРЫТИЯ	Чердачные	1	кв. м.				
		2	»				
	Междуэтажные	1	»				
		2	»				
		3	»				
	Надподвальные	1	»				
		2	»				
		3	»				
	ПОЛЫ	На перекрытиях	1	»			
2			»				
3			»				
Первого этажа		1	»				
		2	»				
		3	»				
Подвала		1	»				
		2	»				
		3	»				
Перегородки	1	»					
	2	»					
Окна и двери	Окна и балкон, двери	кв. м.					
	Витрины	»					
	Наружные двери	»					
	Внутренние двери	»					
Лестницы	Металл	1.	кв. м.				
		2.	»				
	Пластик	1.					
		2.					
Печи	Печи	пог. м.					
	Отоп.	шт.					
	Отоп.	»					
Благоустройство	Смешанн.	кв. м.					
	Проклад.	»					
	Крыши	»					
	Спуск в подвал	кв. м.					

Техническое описание конструктивных элементов и инженерного оборудования

№	Части зданий, конструкций инженерного оборудования	Ед. изм.	Кол-во	Техническое состояние	Требуется		
					ремонт	смена	
1	2	3	4	5	6	7	
Центральное отопление	Радиаторов	секций					
	Сетей	п. м.					
Котельные	Котлов на газе	кв. м.					
	Котлов на угле	кв. м.					
	Узлов управления ТЭЦ	шт.					
Горячее водоснабжение	Сетей	п. м.					
	Бойлеров	шт.					
	Газовых колонок	шт.					
Водопровод и канализация	дровяных колонок	шт.					
	Сетей водопровода	п. м.					
	Гарьбач	шт.					
	Умывальников	шт.					
	Ванн	шт.					
	Душевых установок	шт.					
	Водомеров	шт.					
	Сетей канализации	п. м.					
	Унитазов	шт.					
	Смывных бачков	шт.					
	Газооборудование	Сетей	п. м.				
		Счетчиков	шт.				
		Газовых плит	шт.				
Вентиляция	Агрегатов АГВ	шт.					
	Коробов в помещениях	п. м.					
Электрооборудование	Сетей	п. м.					
	Счетчиков силовых	шт.					
	Счетчиков общ. польз.	шт.					
	Счетчиков квартирн.	шт.					
	Шитовых	шт.					
Прочее оборудование	Фотоэлектронных приб.	шт.					
	Лифтов	шт.					
	Мусоропровод. стояк.	шт.					
	Телеантенн коллективн.	шт.					
Подкачивающие установки	Вводов телефонной сети	шт.					
	Насосов	шт.					
	Бакв	шт.					

Проверено: И. Кош. 1.11.94г.

Начальник БТИ

