

ИВАНОВО-ФРАНКОВСКИЙ

СКОРОСШИВАТЕЛЬ

ДЕЛО № _____

ОКЗАМПИ-1А91-24

ГОД

ХРАНИТЬ _____ ЛЕТ

Вокзальная 24



ТЕТРАДЬ

для _____

учени _____ класса _____

_____ школы _____

9



№. 4
Теро б. баумат
Тыган ног баумат.

№. 7

Теро б. баумато

Оронуу

Теро б.

Теро б.

Теро б.

Теро б.

1	Дата де- ют- па	2	Место урай- богата пабор	3	Намеченное пабор	4	Эг. уш	5	Объ- пабор	6	В ранду кварт- еде	7	Отецка в Бухов- менее
---	--------------------------	---	-----------------------------------	---	---------------------	---	-----------	---	---------------	---	-----------------------------	---	-----------------------------

9 9

4.03.
2000

Широколистный
дуб в.с.с.
Таборава-
ко. 8

Широколистный дуб в.с.с.	14,2 м ²	широколистный
Широколистный дуб в.с.с.	48,2 м ²	дубовый
Широколистный дуб в.с.с.	45,6 м ³	дубовый
Широколистный дуб в.с.с.	530,8 м ²	дубовый
Широколистный дуб в.с.с.	2,8 м ²	дубовый
Широколистный дуб в.с.с.	2 м ²	дубовый
Широколистный дуб в.с.с.	23 м	широколистный
Широколистный дуб в.с.с.	4 м ²	дубовый
Широколистный дуб в.с.с.	256 м ²	широколистный
Широколистный дуб в.с.с.	12 м	дубовый
Широколистный дуб в.с.с.	4 м ²	дубовый

22.03
2000

ДЕЛО №

начато _____ 19 г.

окончено _____ 19 г.

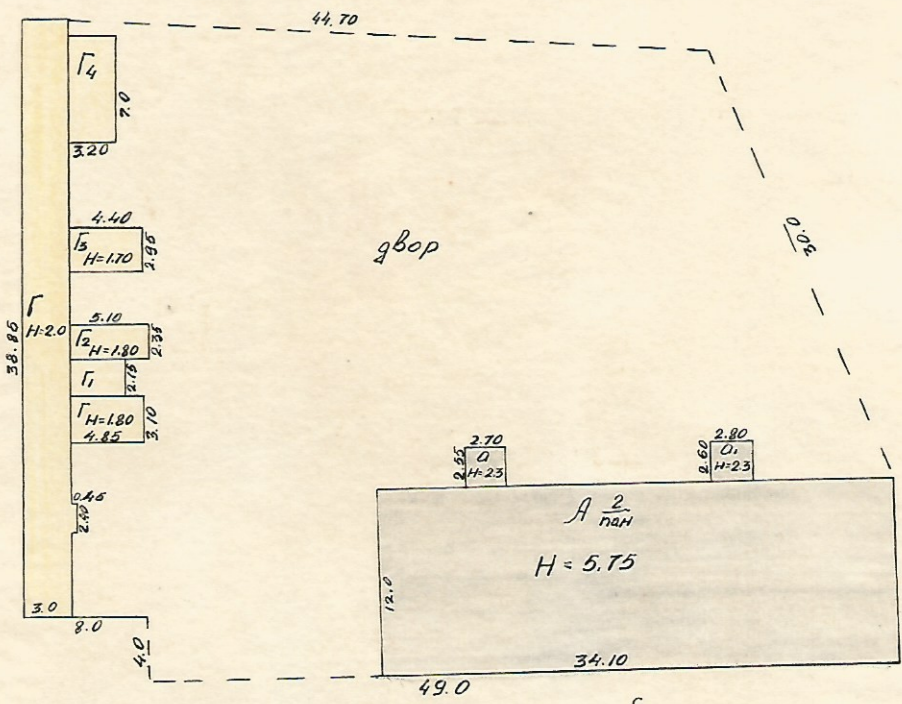
Вокзальная

№ 24

На _____ ЛИСИНС



уч. № 26



ул. Воззальная



МНИХ РСФСР	Минусинское	Село	Дата
	Колхозской индустриальной		Июль 87
Лист №	ПЛАН ЗЕМЕЛЬ КОГО-УЧАСТКА (МАСШТАБ 1:500)		М:
	Воззальная 24		
Дата	Исполнитель	Специалист И.О.	Подп.
23. III 87		Чупракова	<i>[Signature]</i>
1/14.87		Терский	
	Колхозник Село	Сметанюк	

1	2	3	4	5	6	7	8	9	10	11	12	13	14	15	16	17	18	19	20	21
12	сарай		440x295x1705, 10x18,5x180	12,0	21,0	г. Гусев	Гусев													50
13	сарай		440x295x1705, 11,5x18,5x180	13,0	22,0	г. Гусев	инж.													35
14	набег		3,0x3,0x2,0	22,4		г. Гусев	Гусев													65
15	сарай		3,0x3,0x2,0	11,5	23,5	г. Гусев	1/2 инж. 1/2 Гусев													30

VI. Общая стоимость строений и сооружений на участке (в руб.)

Дата записи	В ценах какого года	Основные строения		Служебн. строения и сооружения		Всего	
		восстанов. стоимость	действительная стоимость	восстанов. стоимость	действит. стоимость	восстанов. стоимость	действит. стоимость
1	2	3	4	5	6	7	
		Трансовая стоимость				86272	
		согл. справки от 23/II-87					

Текущие изменения внесены:

Работу выполнил	«24» III 1987 г. « » 198 г. « » 198 г. « »
инвентаризатор	<i>Гусев</i>
проверил бригадир	<i>Гусев</i>

ТЕХНИЧЕСКИЙ ПАСПОРТ

На жилой дом № 24 литер

По Вокзальная ул. (пер.)

Город Минусинск район _____

Кварт. № _____

Инвент. № _____

Шифр _____

(фонд) госфонд

I. Общие сведения

Владелец Инженерно-эксплуатационная контора
Серия, тип проекта _____

Год постройки 1968 переоборудовано в _____ году
надстроено _____

Год последнего капитального ремонта _____

Число этажей 2,60

Кроме того: имеется подвал, цокальный этаж, мансарда, мезонин
(подчеркнуть)

Число лестниц 4 шт., их уборочная площадь 55,25 кв. м

Уборочная площадь общих коридоров и мест общего пользования _____ кв. м

Средняя внутренняя высота помещений 2,55 м. Объем 2353 куб. м

Общая полезная площадь дома 642,9 кв. м

Из них: _____ кв. м

а. Жилые помещения: полезная площадь 642,9 кв. м

в том числе жилой площади 437,8 кв. м

Средняя площадь квартиры 40,8 кв. м

Распределение жилой площади:

№ п.п.	Жилая площадь находится	Количество		Жилая площадь	Текущие изменения					Жилая площадь
		жилая квартира	жилая комната		к-во		жилая площадь	к-во		
					жилая квартира	жил. комн.		жил. квар.	жил. комн.	
1	2	3	4	5	6	7	8	9	10	11
1	В квартирах	16	28	437,8						
2	В помещении коридорн. системы									
3	В общежитиях									
4	Служебная жилая площадь									
5	Моневренная жилая площадь									

Из общего числа жилой площади находится:

6	а) в мансардах									
	б) в подвалах									
	в) в цокальных этажах									
	г) в бараках									

Распределение квартир по числу комнат (без общежития и коридорной системы)

№ п.п.	Квартиры	Число квартир	Их жилая площадь	Текущие изменения			
				число кв.	их жилая площадь	число кв.	их жил. площадь
1	2	3	4	5	6	7	8
1	Однокомнатные	4	68,10				
2	Двухкомнатные	12	369,7				
3	Трехкомнатные						
4	Четырехкомнатные						
5	Пятикомнатные						
6	Шестикомнатные						
7	В семь и более комнат						

Всего 16 437,8

6. Нежилые помещения: полезная площадь

кв. м

№ п.п.	Классификация помещений	Основная		Вспомогат.		Текущие изменения							
		общая	арендуем.	общая	арендуем.	основная		вспомогат.		основная		вспом.	
						общая	аренд.	общая	аренд.	общая	аренд.		
1	2	3	4	5	6	7	8	9	10	11	12	13	
1	Жилая в нежилом пом.												
2	Торговая												
3	Производственная												
4	Складская												
5	Бытового обслуживания												
6	Гаражи												
7	Учрежденческая												
8	Обществ. питания												
9	Школьная												
10	Учебно-научная												
11	Лечебно-санитарная												
12	Культ.-просветительная												
13	Театров и зрел. предпр.												
14	ворческие мастерские												
15	Прочая												
	Итого												

в том числе:

площадь, используемая жилищной конторой для собственных нужд в кв. м

№ п.п.	Использование помещений	Основная	Вспомогат.	Текущее изменение			
				основная	вспомог.	основн.	всп
1	2	3	4	5	6	7	8
1	Учрежденческая:						
	а) жилищная контора						
	б) комн. детские, дружин. и др.						
2	Культурно-просветительная:						
	а) кр. уголки, клубы, библиотеки						
3	Прочая:						
	а) мастерские						
	б) склады жилищн. конторные						
	в) теплоузел						
	г) котельная						
	в том числе на газе						
	на тв. топливе						
	Итого:						

II. Благоустройство жилой площади (кв. м)

Дата записи	Канализация		Отопление									Ванны				Горячее водосн.		Газо-снабжение.		Мусоропровод.	Лифт	Напря-жение электр.				
	Водопровод	местная	центральная	печное	печное газовое	от АГВ	от ТЭЦ	от соб. котельн.		от групп или квар. котельн.			калориферн.	с горячим водо-снабжением	с газовыми колонками	с дровяными колонками	без колонок горяч. воды	от колонки	центральная			баллоны	центральная	ВОЛЬТ		
								на твер. топл.	на газе	на твер. топл.	на газ.	127												220		
1	2	3	4	5	6	7	8	9	10	11	12	13	14	15	16	17	18	19	20	21	22	23	24	25	26	
	642,9		642,9							642,9			642,9						642,9							642,9

III. Исчисление площадей и объемов основной и отдельных частей строения и пристроек

№ или литер по плану	Наименование	Формулы для подсчета площадей по наружному обмеру	Площадь (кв. м)	Высота (м)	Объем куб. м
1	2	3	4	5	6
А	основное	$34,10 \times 12,0$	409,2	5,75	2353
А	бюровые	$34,10 \times 12,0$	409,2	2,10	859
а	ташбур	$2,55 \times 2,70$	6,9	2,30	16
а	ташбур	$2,60 \times 2,80$	7,3	2,30	17
а, б	балкон	$(3,20 \times 0,85) \times 8,0$	21,6		

IV. Описание конструктивных элементов и определение износа жилого дома
 Группа капитальности _____ Сборник № _____
 Вид внутренней отделки л Таблица № _____

№ п-п	Наименование конструктивных элементов	Описание конструктивных элементов (материал конструкции, отделка и прочее)	Техническое состояние (осадки, трещины, гниль и т. п.)	Удельн. вес	Поправка к	Удельн. вес	
				конструкт. элементов	удел. весу в процентах	конструк. эле-	
1	2	3	4	5	6	7	
1	Фундаменты	на стенах возвана по/бетонные	слабость в возване				
2	Наружные и внутренние капитальные стены б) перегородки	по/бетонные панели по/бетонные	выкружились растворо				
3	Перекрытия	Чердачные	по/бетонные утепленные				
		Междуэтажн.	по/бетонные				
		Подвальные	по/бетонные				
4	Крыша	шиферная на деревянных обрешетке	слабость шифера				
5	Полы	досчатые окрашены					
6	Проемы	Оконные	по 2 ступки переплето в проеме				
		Двери	фрицеватые				
7	Отделочн. работы	Наружн. отделка архитект. оформл. а	штукатурка стен				
		б					
		в внутренняя отделка а	штукатурка стен и потолка				
		б					
8	Санитарно- и электротехнич. работы	Центр. отопление	шестная котельная				
		Печное отопление					
		Водопровод					
		Электроосвещение					
		Радио					
		Телефон					
		Телевидение					
		ванны	с газовой колонкой				
			с дровяной колон.				
			с горяч. водоснаб.				
		Горячее водосн.					
		Вентиляция					
Газоснабжение							
Мусоропровод							
Лифты							
Канализация							
9	Разные работы						
Итого				100			

% износа, приведенный к 100 по формуле $\frac{\text{процент износа (гр. 9x100)}}{\text{удельный вес (гр. 7)}}$

Описание конструктивных элементов и определение износа основных пристроек

Итер пристроек *коз* Группа капитальности

Сборник №

по плану *Козбас* Вид внутренней отделки

Таблица №

1	2	3	4	5	6	7	8	9
	Фундаменты	<i>ж/бетонный ленточный</i>					25	
2	2. Наружные и внутренние капитальные стены б) перегородки	<i>ж/бетонные</i>					25	
3	Перекрытия	Чердачные					15	
		Междуэтажн.	<i>ж/бетонные</i>					
		Подвальные						
4	Крыша							
5	Полы							
6	Проемы	Оконные					40	
		Дверные	<i>простые</i>					
7	Отделочн. работы	Наружн. отделка архитектур. оформл.						
		а						
		б						
		в						
		внутренняя отделка	<i>б/подвеска</i>					
		а						
8	Санитарно- и электротехнич. работы	Центр. отопление						
		Печное отопление						
		Водопровод						
		Электроосвещение						
		Радио						
		Телефон						
		Телевидение						
		Ванна						
		с газовой колонкой						
		с дровяной колон.						
		с горяч. водоснаб.						
Горячее водосн.								
Вентиляция								
Газоснабжение								
Мусоропровод								
Лифты								
Канализация								
9	Разные работы							
				Итого	100			

% износа, приведенный к 100 по формуле

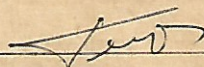
$\frac{\text{гр. 9} \times 100}{\text{гр. 7}}$

2		3	4	5	6	7	8	9	10	11	12	13
Проемы	Оконный переплет	кв. м										
	Двери внутренние	шт.										
	» наружное	"										
Фасад. наружная отделка		кв. м										
Отопление	Трубы центрального отопл.	п-м										
	Радиаторы	секц.										
	Панельное или калориферное	кв. м										
	Печи на тв. или газ топливе	шт.										
	АГВ колонки	"										
Водопр.	Умывальники	"										
	Раковины	"										
	Водопрвод. трубы	п-м										
Канализ.	Унитазы	шт.										
	Смывные бачки	"										
	Канализац. трубы	п-м										
Трубы горяч. воды		"										
Ванны		шт.										
Души		"										
Колонки газов. или на твердом топливе		"										
Трубы газовые		п-м										
Плиты	Газовые двухконфорные	шт.										
	» четырехконфорные	"										
	электрические	"										
Телевидение		об. ан.										
Лифты		шт.										
Световая электропроводка		п-м										
Силовая электропроводка		"										
Вводные устройства		шт.										
Электрощитов		"										
Вентиляцион. стволы и трубы		п-м										
Мусоропровод. стволы		"										
Балконы и лодж.		шт.										
Эркеры		"										
Лестницы	Ступени	"										
	Площадки	кв. м										
	Ограждения	п-м										
Мусоросб. камеры		шт.										
Бойлеры		"										
Тепловые узлы		"										
Водоподкачка		"										

Потребность в капремонте по строению _____ руб.

Потребность капит. затрат по земельному участку _____ руб.

Работу выполнил: _____



должность, ф., и., о., подпись

« 23 »

III

1987 г.

I	2	3	4	5	6	7	8	9	10	II
				21	- " -	17,1		17,1		
				22	- " -	13,06		13,06		
			Итого по договору:			327,16		327,16		
				1	лесничья лесотка	14,0		14,0		
					леснич. кот.	13,64		13,64		
						27,64		27,64		

Экспликация к плану строения № _____

Воксельная ул, дом № 24 район, квартал № _____

(для строений, принадлежащих гражданам на правах личной собственности или застройки)

Дата записи	Литера по плану	Этажи [начиная с подвала и кончая ме. о. нином]	№ помеще- ния [кварти- ры и пр.]	№ комнаты, кухни, при- хожей, ко- ридора и проч. по плану строений	Назначение ча- стей помеще- ния: жилая, комната, кухня, прихожая, ко- ридор, ванная и т. п.	Пл щадь по внутреннему обмеру в м ²				Высота пом. по внут. обм. в мот. пола до пот.
						общая полезная	в том числе		прочная	
1	2	3	4	5	6	7	9	8	10	11
<i>А</i>				1	<i>Кесадовас</i>		13,13		13,13	
				2	- " -		17,19		17,19	
				3	- " -		17,19		17,19	
				4	- " -		13,78		13,78	
				5	- " -		13,01		13,01	
				6	- " -		16,03		16,03	
				7	- " -		17,15		17,15	
				8	- " -		13,95		13,95	
				9	- " -		13,76		13,76	
				10	- " -		17,10		17,10	
				11	- " -		13,12		13,12	
				12	- " -		12,78		12,78	
				13	- " -		13,76		13,76	
				14	- " -		17,13		17,13	
				15	- " -		16,96		16,96	
				16	- " -		13,10		13,10	
				17	- " -		13,21		13,21	
				18	- " -		17,36		17,36	
				19	- " -		13,92		13,92	
				20	- " -		13,37		13,37	

Экспликация к плану строения № _____

Вокровская ул, дом № 24 район, квартал № _____
(для строений, принадлежащих гражданам на правах личной собственности или застройки)

Дата записи	Литера по плану	Этажи [начиная с подвала и кончая мезонином]	№ помеще-ния [квартиры и пр.]	№ комнаты, кухни, прихожей, коридора и проч. по плану строений	Назначение частей помеще-ния: жилая, комната, кухня, прихожая, коридор, ванная и т. п.	Плщадь по внутреннему обмеру в м ²				Высота пом. по внут. обм. в мот. пола до потолка
						общая полезная	в том числе		прочная	
7	9	8	10	11						
	<u>А</u>	<u>I</u>	<u>лестничная клетка</u>			<u>13,83</u>		<u>13,83</u>		
	<u>Б</u>		<u>лестничная клетка</u>			<u>13,78</u>		<u>13,78</u>		
			<u>Итого:</u>			<u>27,61</u>		<u>27,61</u>		
	<u>А</u>	<u>II</u>	<u>лестничная клетка</u>			<u>14,0</u>		<u>14,0</u>		
			<u>лестничная клетка</u>			<u>13,64</u>		<u>13,64</u>		
			<u>Итого:</u>			<u>27,64</u>		<u>27,64</u>		
			<u>Всего по лестничным клеткам:</u>			<u>55,25</u>		<u>55,25</u>		

Экспликация к плану строения № _____

Воздвиженская ул., дом № 24 район, квартал № _____

(для строений, принадлежащих гражданам на правах личной собственности или застройки)

Дата записи	Литера по плану	Этажи (начиная с подвала и кончая мезо-нином)	№ помеще-ния [кварти-ры и пр.]	№ комнаты, кухни, прихожей, коридора и проч. по плану строений	Назначение ча-стей помеще-ния: жилая, комната, кухня, прихожая, коридор, ванная и т. п.	Пл.щадь по внутреннему обмеру в м ²				Высота пом. в по внут. обм. в м, от пола до потолка
						общая полезная	в том числе		прочная	
1	2	3	4	5	6	7	9	8	10	II
			XV	1	коридор	3,31		3,31		
				2	ванная	2,52		2,52		
				3	кухня	4,98		4,98		
				4	комната	13,76	13,76			
				5	комната	17,13	17,13			
						41,70	30,89	10,81		
			XVI	1	коридор	4,54		4,54		
				2	комната	16,96	16,96			
				3	кухня	5,06		5,06		
				4	ванная	2,92		2,92		
						29,48	16,96	12,52		
				Всего по II этажу:		322,82	220,36	102,46		
				Всего по зданию:		642,9	437,8	205,1		

I	2	3	4	5	6	7	8	9	10	II
			VIII	1	коридор	4,67		4,67		
				2	комната	13,7	13,7			
				3	комната	17,10	17,10			
				4	кухня	5,07		5,08		
				5	ванная	2,85		2,85		
						43,40	30,80	12,60		
			XIII	1	коридор	5,03		5,03		
				2	ванная	2,85		2,85		
				3	кухня	5,16		5,16		
				4	комната	17,36	17,36			
				5	комната	13,93	13,93			
						44,33	31,29	13,04		
			XIV	1	коридор	6,04		6,04		
				2	комната	17,10	17,10			
				3	комната	13,76	13,76			
				4	кухня	5,06		5,06		
				5	ванная	2,86		2,86		
						44,82	30,86	13,96		

Экспликация к плану строения № _____

Вознесенская ул, дом № 24 район, квартал № _____

(для строений, принадлежащих гражданам на правах личной собственности или застройки)

Дата записи	Литера по плану	Этажи [начиная с подвала и кончая ме-о-нином]	№ помеще-ния [кварти-ры и пр.]	№ комнаты, суши, при-хожей, ко-ридора и проч. по плану строений	Назначение ча-стей помеще-ния: жилая, комната, кухня, прихожая, ко-ридор, ванная и т. п.	Пл щадь по внутреннему обмеру в м ²				Высота пом. по внут. обм. в м	II
						общая полезная	в том числе		прочная		
1	2	3	4	5	6	7	9	8	10		
		II	V	1	коридор	4,9		4,9			
				2	ванная	2,87		2,87			
				3	кухня	5,06		5,06			
				4	комнато	17,18	17,18				
						30,01	17,18	12,83			
			VII	1	коридор	3,13		3,13			
				2	комната	14,0	14,0				
				3	комната	17,25	17,25				
				4	кухня	6,70		6,70			
				5	ванная	2,87		2,87			
						43,95	31,25	12,70			
			VII	1	коридор	6,10		6,10			
				2	ванная	2,85		2,85			
				3	кухня	5,05		5,05			
				4	комната	17,18	17,18				
				5	комната	13,95	13,95				
						45,13	31,13	14,00			

Экспликация к плану строения № _____

Венгеров ул. дом № 24 район. квартал № _____

(для строений, принадлежащих гражданам на правах личной собственности или застройки)

Дата записи	Литера по плану	Этажи [начиная с подвала и кончая мео-нином]	№ помеще-ния [кварти-ры и пр.]	№ комнаты, ухни, при-хожей, ко-ридора и проч. по плану строений	Назначение ча-стей помеще-ния: жилая, комната, кухня, прихожая, ко-ридор, ванная и т. п.	Пл.щадь по внутреннему обмеру в м ²				Высота пом. по внут. обм. в мот. пола до пот.
						общая полезная	в том числе		прочная	
1	2	3	4	5	6	7	8	9	10	11
			<u>XI</u>	1	коридор	3.36		3.36		
				2	ванная	2.56		2.56		
				3	кухня	4.98		4.98		
				4	комнато.	11.11	11.11			
				5	комнато.	17.13	17.13			
				6	коридор	2.56		2.56		
						41.70	28.24	13.46		
			<u>XII</u>	1	коридор	4.53		4.53		
				2	комнато.	17.09	17.09			
				3	кухня	4.97		4.97		
				4	ванная	2.93		2.93		
						29.52	17.09	12.43		
				<u>Всего по I этажу:</u>		320.08	218.44	102.64		

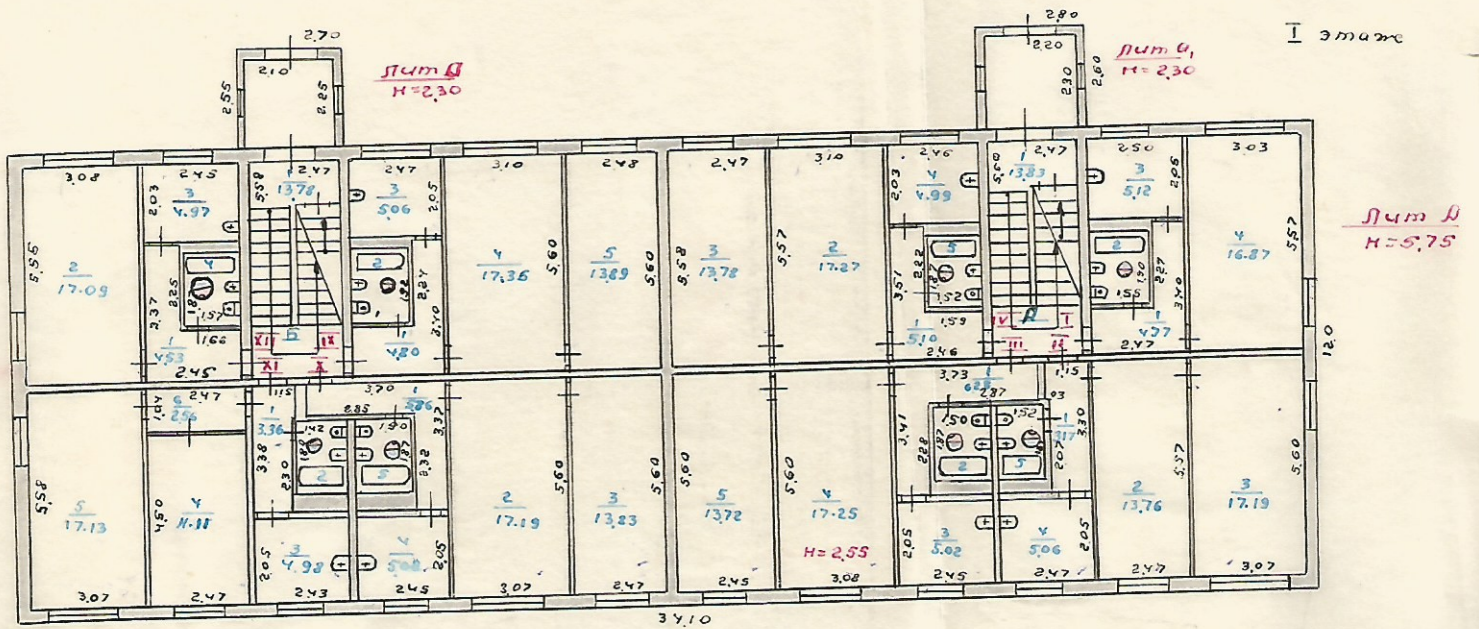
I	2	3	4	5	6	7	8	9	10	11
			<u>IV</u>	1	коридор	5.1		5.1		
				2	комната	17.27	17.27			
				3	комната	13.78	13.78			
				4	кухня	4.99		4.99		
				5	ванная	2.84		2.84		
						43.98	31.05	12.93		
			<u>IX</u>	1	коридор	4.80		4.80		
				2	ванная	2.98		2.98		
				3	кухня	5.06		5.06		
				4	комната	17.36	17.36			
				5	комната	13.89	13.89			
						44.09	31.95	12.84		
			<u>X</u>	1	коридор	5.86		5.86		
				2	комната	17.19	17.19			
				3	комната	13.83	13.83			
				4	кухня	5.02		5.02		
				5	ванная	2.8		2.8		
						44.70	31.02	13.68		

Экспликация к плану строения № _____

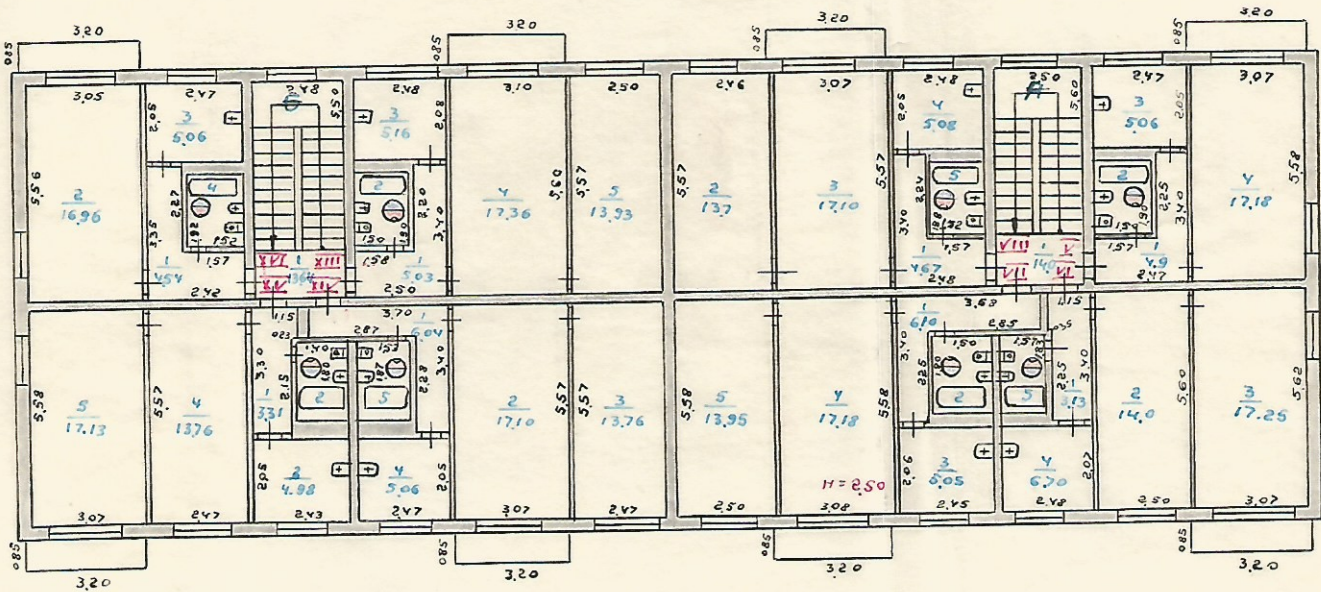
Вокзальная ул, дом № 24 район, квартал № _____

(для строений, принадлежащих гражданам на правах личной собственности или застройки)

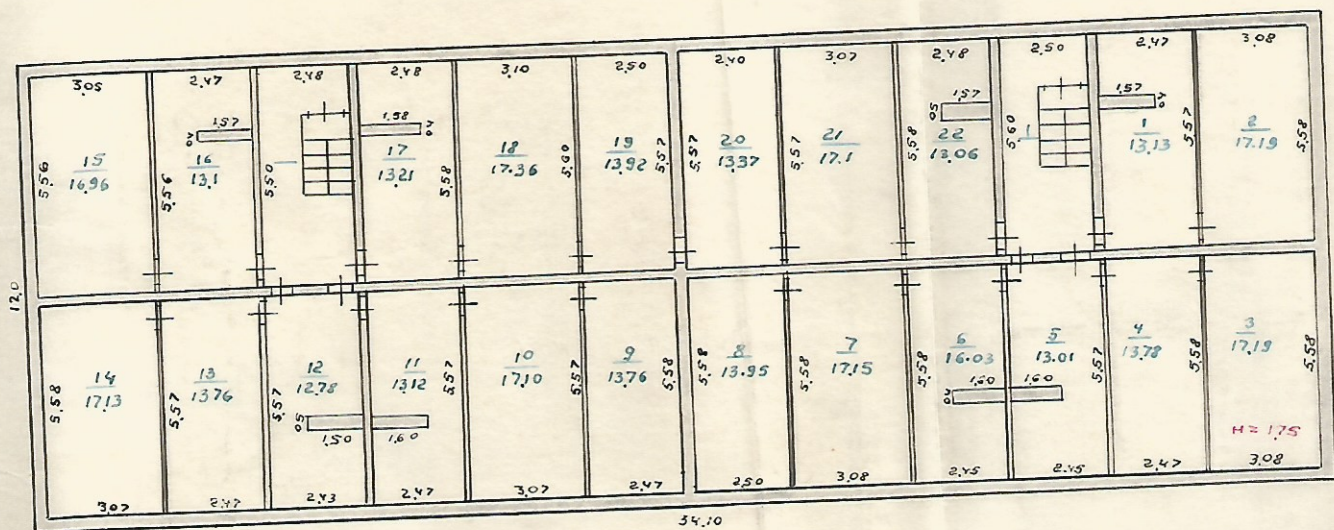
Дата записи	Литера по плану	Этажи [начиная с подвала и кончая мезонином]	№ помеще-ния [квартиры и пр.]	№ комнаты, кухни, прихожей, коридора и проч. по плану строения	Назначение частей помеще-ния: жилая, комната, кухня, прихожая, коридор, ванная и т. п.	Пл.щадь по внутреннему обмеру в м ²				Высота пом. в по внут. обм. в мот. пола до потолка
						общая полезная	в том числе		прочная	
1	2	3	4	5	6	7	9	8	10	11
		I	I	1	коридор	4.77		4.77		
				2	ванная	2.94		2.94		
				3	кухня	5.12		5.12		
				4	комната	16.87	16.87			
						29.70	16.87	12.83		
		I	II	1	коридор	3.17		3.17		
				2	комната	13.76	13.76			
				3	комната	17.19	17.19			
				4	кухня	5.06		5.06		
				5	ванная	2.14		2.14		
						41.32	20.95	10.37		
			III	1	коридор	6.28		6.28		
				2	ванная	2.8		2.8		
				3	кухня	5.02		5.02		
				4	комната	17.25	17.25			
				5	комната	13.72	13.72			
						45.07	30.97	14.10		



МЖКХ РСФСР	Гинусинское б-го технической инвентаризации	Инд. №
Лист №	ПОЭТАЖНЫЙ ПЛАН на строение лит. Д по 24 до Вокзальна дом № 24 г. Гинусинске	И 1:20
Дата 12.3.87 1/II-87	Исполнитель Проверка б-го Сметанюк	Чупракова Гнерский



Исполнитель: *[Signature]*
Директор: *[Signature]*
18 * 12 * 1987



Лчм Д
H = 2.0

H = 1.75

Исполнил: *[Signature]*
 П. у. черил: *[Signature]*
 18 - 12 - 1987



1987 - 1988
Mason College

1987-1988

1987

1987
1988
1989
1990



ИВАНО-ФРАНКОВСКОЕ
ПРЕДПРИЯТИЕ
ЧЕРНОВИЦКОГО УПО УТОС
АРТ 1С8-7884