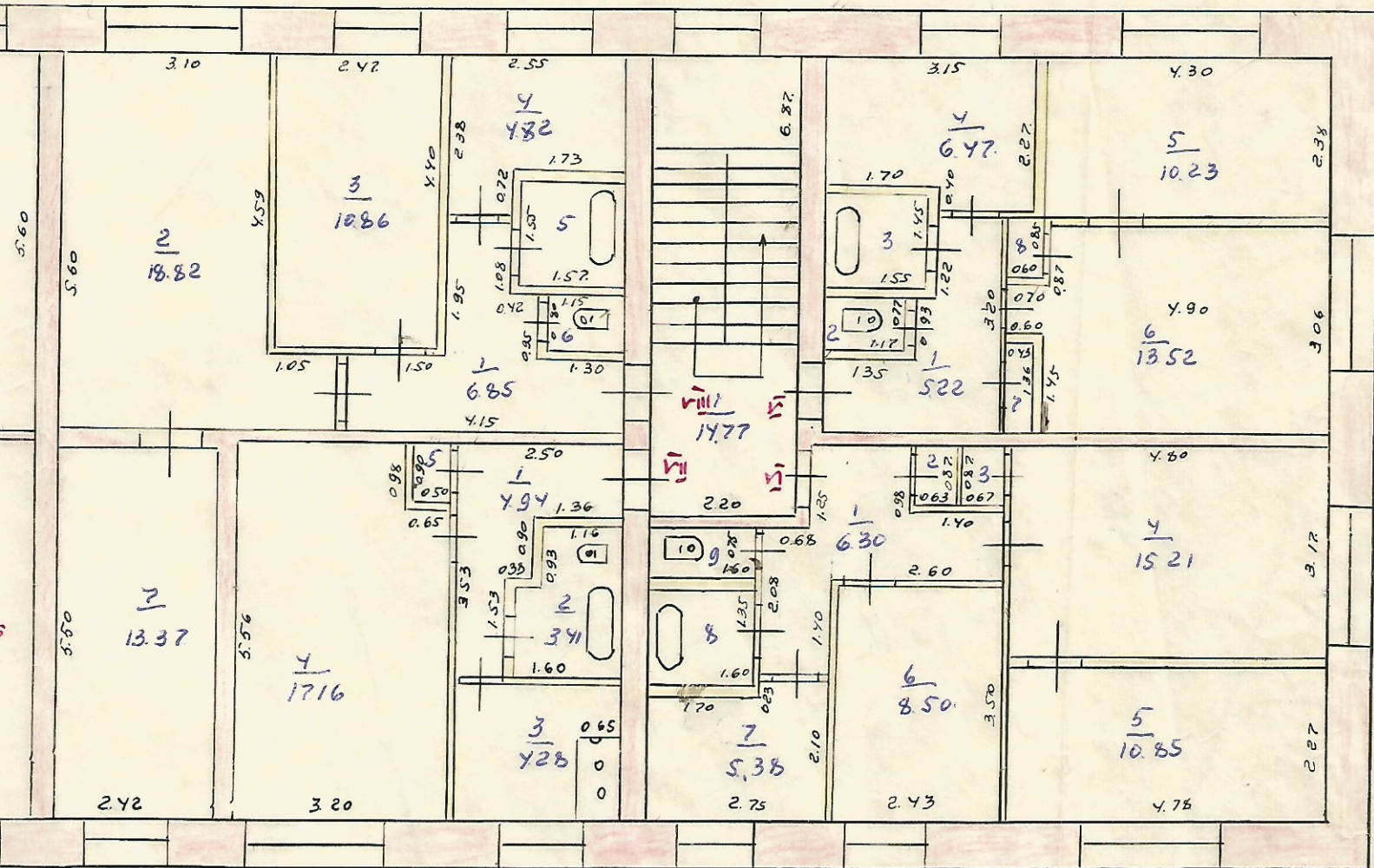


II ամիս



39.90

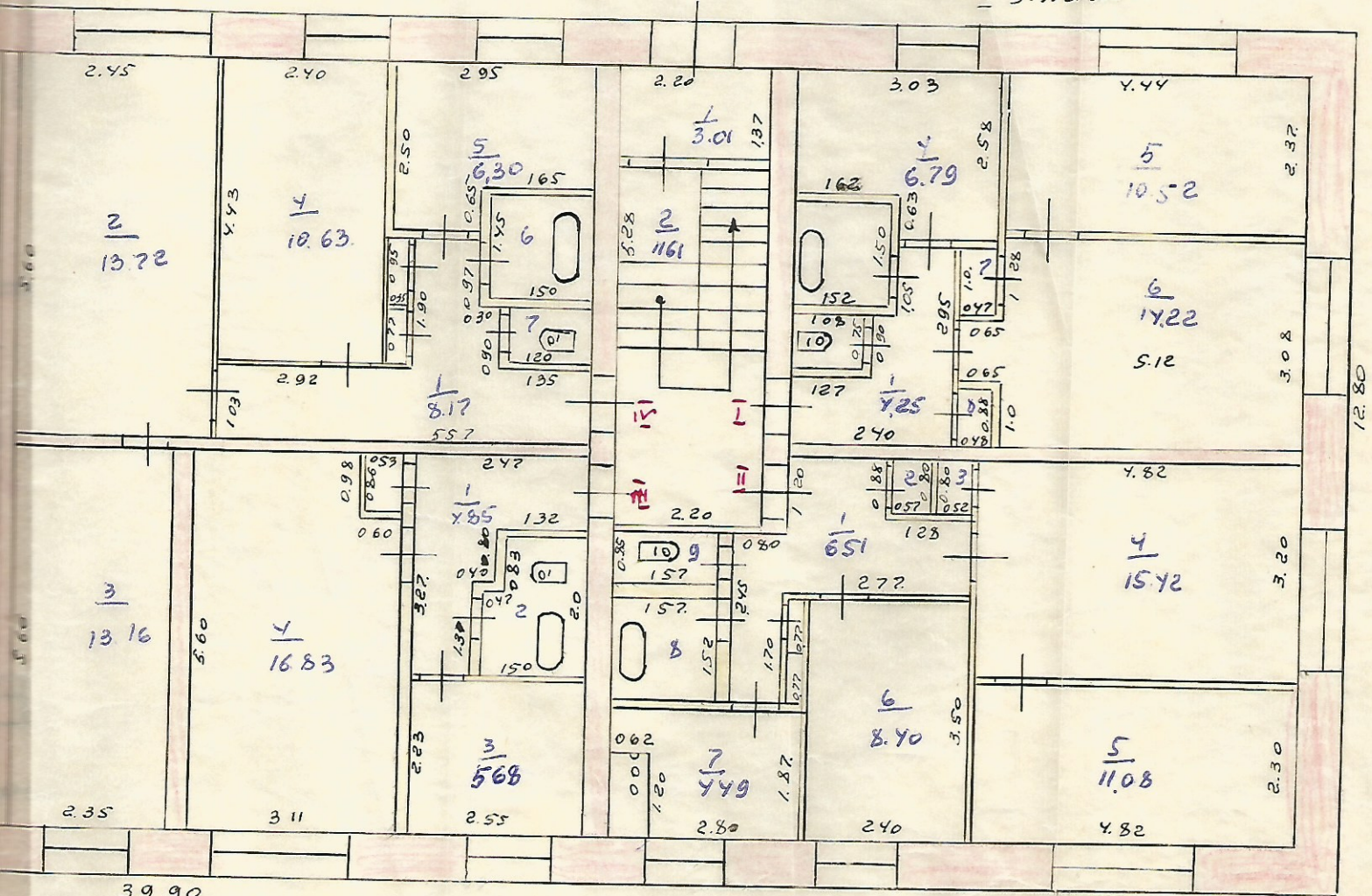
28.7

ПЛАН

№ 26 в г. Виннице

Д 2/К Н=5.70

1 этаж.



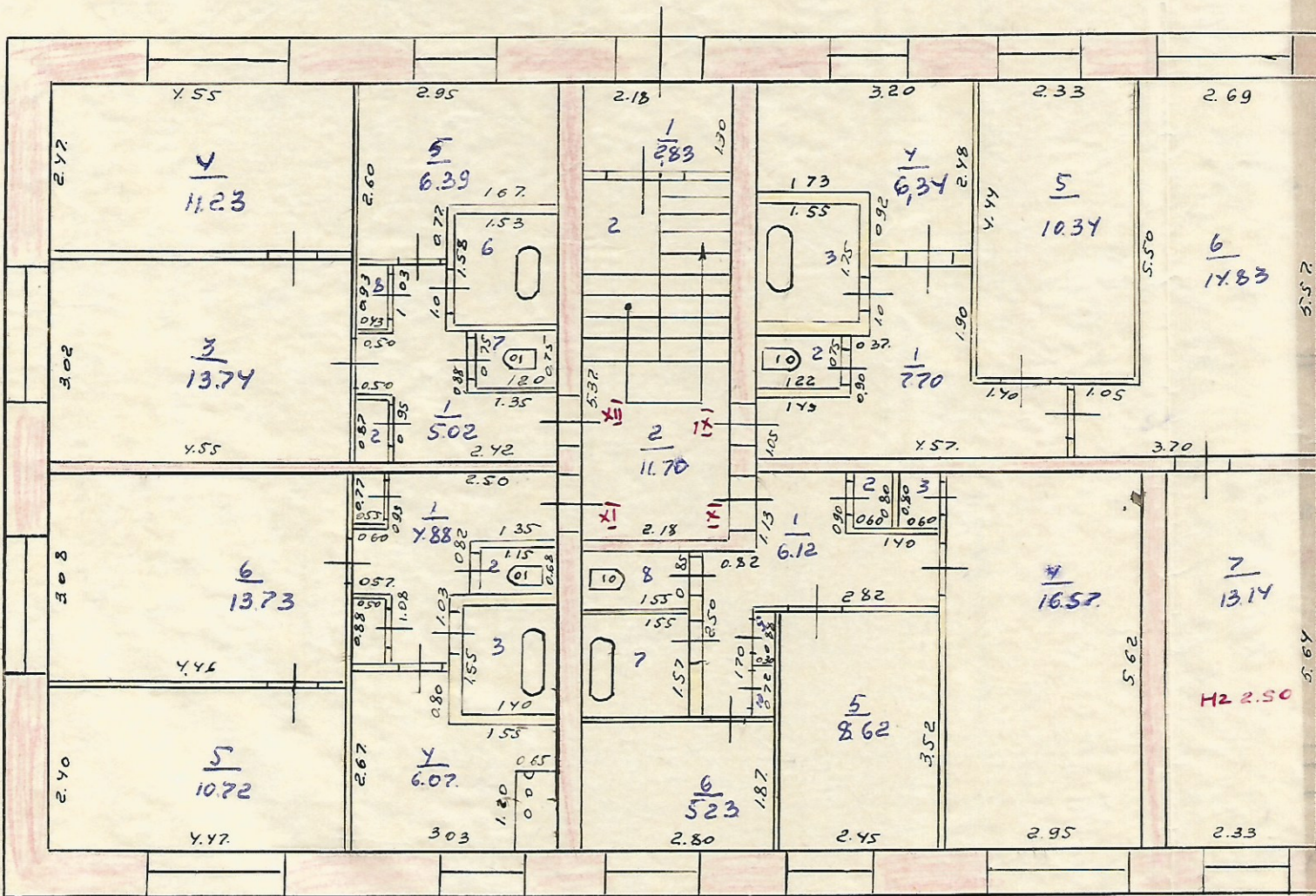
39 90

с об.

Исполнил *Фосел*
Проверил *Ан*
27 марта 1925 г.

мас 1:100

ПОСТАНОВЛЕНИЕ
 Стр. под № А
 наход. по ул. Вокзальной



ул. Дружбы

Толщина стен 0.70
 Размер окон 2.10 x 1.40; 1.25 x 1.40
 Размер дверей 0.80 x 1.90

№№ по порядку	Классификация помещений	Основная		Вспомогат.		Текущие изменения							
		общая	арендуем.	общая	арендуем.	основная		вспомогат.		основная		вспомогат.	
						общая	аренд.	общая	аренд.	общая	аренд.	общая	аренд.
1	2	3	4	5	6	7	8	9	10	11	12	13	14
1	Жилая в нежилом помещ.												
2	Торговая												
3	Производственная												
4	Складская												
5	Бытового обслуживания												
6	Гаражи												
7	Учрежденческая												
8	Общест. питания												
9	Школьная												
10	Учебно-научная												
11	Лечебно-санитарная												
12	Культ.-просветительная												
13	Театров и зрел. предпр.												
14	Творческие мастерские												
15	Прочая												
	Итого												

в том числе

площадь, используемая жилищной конторой для собственных нужд в кв. м

№№ по порядку	Использование помещений	Основная	Вспомогат.	Текущее изменение			
				основная	вспомог.	основн.	вспомог.
1	2	3	4	5	6	7	8
1	Учрежденческая						
	а. жилищная контора						
	б. комн. детские, дружин. и др.						
2	Культурно-просветительная						
	а. кр. уголки, клубы, библиотеки						
3	Прочая:						
	а. мастерские						
	б. склады жилищн. конторные						
	в. теплоузел						
	г. котельная						
	в том числе на газе						
	на тв. топливе						
	Итого						

ТЕХНИЧЕСКИЙ ПАСПОРТ

Кварт. № _____

на жилой дом № 26, литер _____

Инвент. № _____

По Вокзальной ул. (пер) _____

Шифр _____

д Минусинск район _____

(фонд) _____

I. Общие сведения

Владелец М. И. К.

Серия, тип проекта _____

Год постройки 1968 переоборудовано _____
надстроено в _____ году

последнего капитального ремонта _____

этажей два

Кроме того, имеется подвал, поцольный этаж, мансарда, мезонин (подчеркнуть)

Число лестниц _____ шт: их уборочная площадь 58,95 кв. м.

Уборочная площадь общих коридоров и мест общего пользования 506,0 кв. м.

Средняя внутренняя высота помещений м 2,50. Объем 2911 кв. м.

Общая полезная площадь дома 766,18 кв. м.

а. Жилищные помещения: полезная площадь 766,18 кв. м.

в том числе жилой площади 460,72 кв. м.

Средняя площадь квартиры 29,20 кв. м.

Распределение жилой площади:

Жилая площадь находится	Количество		Жилая площадь	Текущие изменения						
	жилая квартира	жилая комната		количество			количество		жилая площадь	
				жилая квартира	жилая комн.	жилая площадь	жил. кварт.	жил. комн.		
2	3	4	5	6	7	8	9	10	11	
В квартирах	<u>16</u>	<u>36</u>	<u>460,72</u>							
В помещении коридорн. системы .										
В общежитиях										
Служебная жилая площадь										
Моневренная жилая площадь										

Из общего числа жилой площади находится:

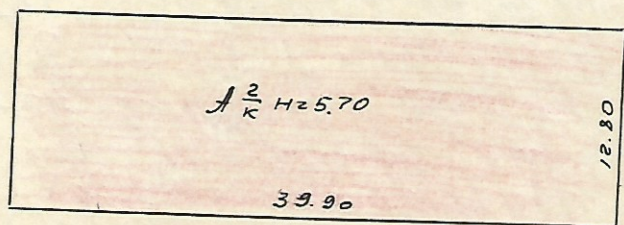
а. в мансардах									
б. в подвалах									
в. в цокольных этажах									
г. в бараках									

Распределение квартир по числу комнат (без общежития и коридорной системы)

Квартиры	Число квартир	Их жилая площадь	Текущие изменения			
			число кв.	их жилая площадь	число кв.	их жилая площадь
2	3	4	5	6	7	8
Однокомнатные	<u>2</u>	<u>33,99</u>				
Двухкомнатные	<u>5</u>	<u>199,90</u>				
Трехкомнатные	<u>6</u>	<u>226,83</u>				
Четырехкомнатные						
Пятикомнатные						
Шестикомнатные						
В семь и более комнат						

Всего: 460,72

СХЕМАТИЧЕСКИЙ ПЛАН
на владение № 26 по ул. ВОКЗАЛЬНОЙ



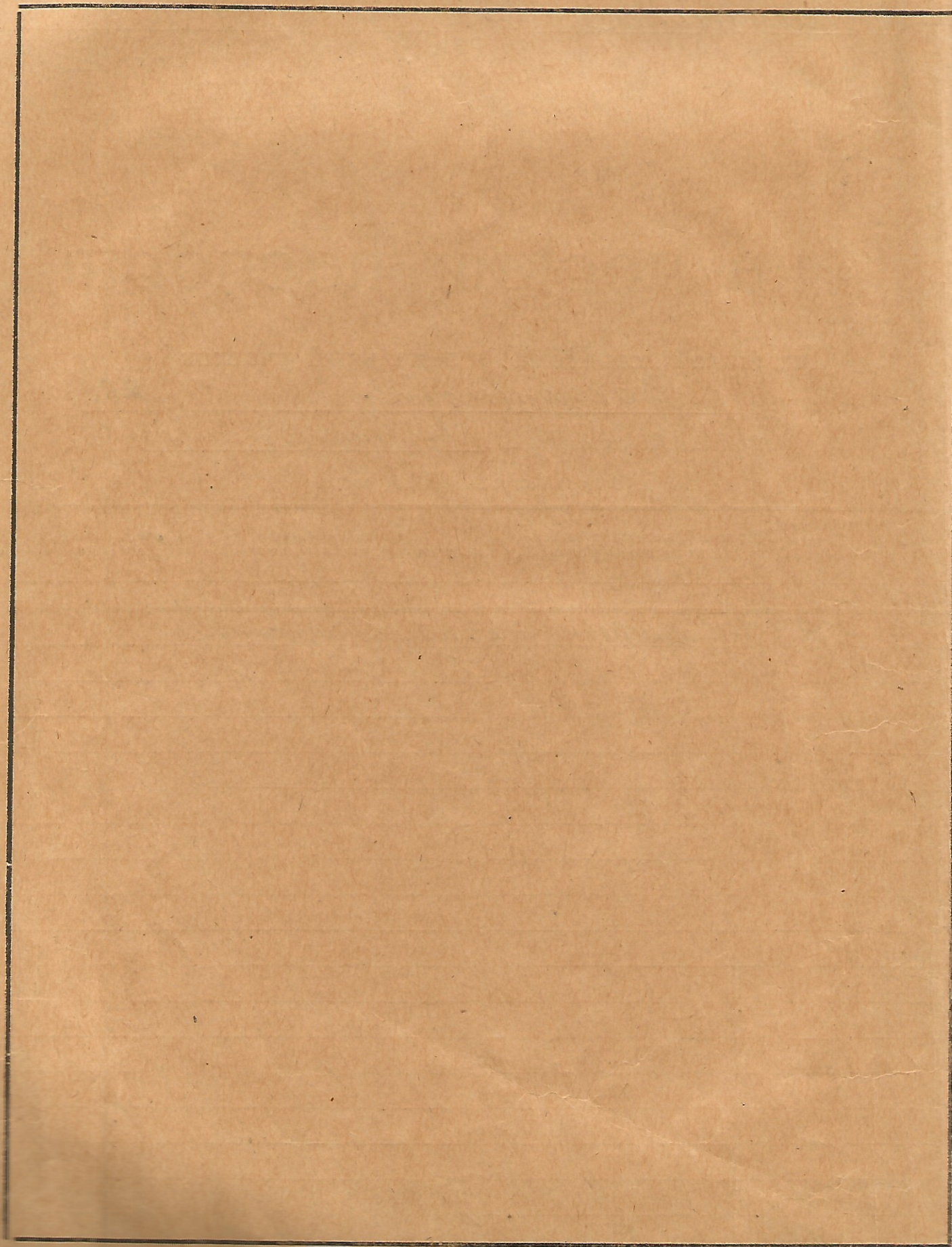
ул. Дружная

ул. Вокзальная

Масштаб 1:500

Исполнил Фосет
Проверил Сен
27 марта 1925 г.

II. План земельного участка



Изменен
много
Ремонт

Разрушен свой штукатурки цено на	18,4 м ²	штукатурный ремонт
Местами разрушена штукатурка, исчезли стены и трещины	38,6 м ²	штукатурный ремонт
Местами имеется разрушение, трещины на стенах издефа	27,9 м ²	штукатурный ремонт
Ремонт глиняных труб и бортов вентиляционных шахт	2,6 м ³	штукатурный
Уменьшение и ремонт врезных дверей	2 шт	ремонт
Устранение сквозняков методом заделки на трубопроводе везде отопления	10 м	штукатурный ремонт
Установка КИП периметр мететр	3 шт 2 шт	штукатурный ремонт
Косметический ремонт подвздо	256 м ²	штукатурный ремонт
Установка звукоизолирующих устройств	4 шт.	штукатурный ремонт
Искусственные стены	3,8 м ²	штукатурный ремонт
Стены некачественной работой трубы	8 шт	штукатурный ремонт
Установка нового цветного узла согласно смет	1 шт	

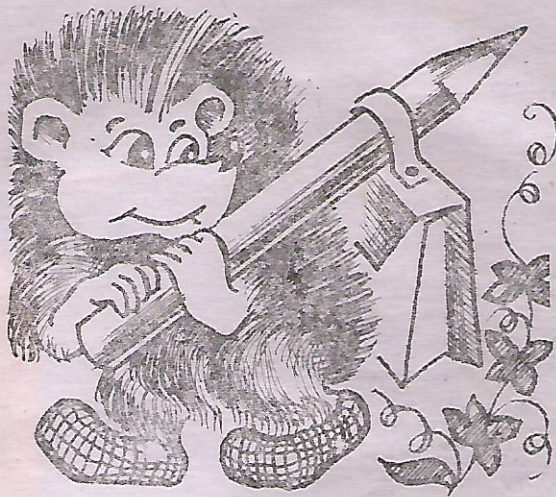
Стены издежных устройств тру бортов от отопления	18 м	штукатурный ремонт
---	------	-----------------------

Город Минусинск район _____

Кварт № _____

Инв. № _____

Вокзальная 26



ТЕТРАДЬ

для _____

учени _____ класса _____

_____ школы _____

III

6.

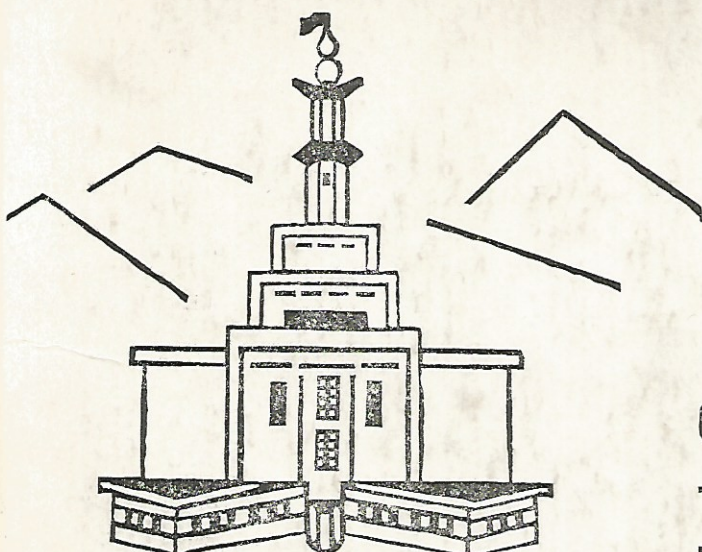
75 г.

в исписанного
изменения

5

Возвращение 26

- 1 Базуева ифв
- 2 Толкинаева иифв
- 3 Чубова ифвсг
- 4 Мамманцев иифв
- 5 Бонсарев ифв
- 6 С. Сув ифв
- 7 Нушидзеянцис ифв
- 8 Юганова иифв
- 9 Сариканна ифв
- 10 Егумова ифв
- 11 Терасимова ифв
- 12 Осимова ифв
- 13 Тетров иифв
- 14 Трофимова ифв
- 15 Мамберев ифв
- 16 Котляков ифв



ИВАННО-ФРАНКОВСК

СКОРОСШИВАТЕЛЬ

ДЕЛО № _____

ЭОКЗАМПЛЕНАСИ

— 26 —

ГОД

ХРАНИТЬ _____ ЛЕТ

ЭКСПЛИКАЦИЯ

к поэтажному плану дома,

расположенного в городе (поселке) Менушино

по улице (пер.) Вокзальной № 26

Литера по плану	Этажи (начиная с 1-го этажа и кончая мезонином)	Номер помещения (квартиры и пр.)	№ по плану строения комнаты, кухни, коридора и т. п.	Назначение частей помещения: жилая комната, кухня, коридор, ванная и т. п.	Формула подсчета площади по внутреннему обмеру	Площадь по внутреннему обмеру в кв. м				Высота помещения по внутреннему обмеру	Примечание: самовольно возведенная или самовольно переоборудованная площадь
						общая полезная	в том числе				
							жилая	вспомогательная (подсобная)	прочая		
2	3	4	5	6	7	8	9	10	11	12	
I		1		коридор		3.01		3.01	✓		
		2		лестнич. клет.		11.61		11.61	✓		
I		1		коридор		4.25		4.25			
		2		туалет		0.79		0.79			
		3		ванна		2.28		2.28			
		4		кухня		6.79		6.79			
		5		комната		10.52	10.52				
		6		комната		14.22	14.22				
		7		шкаф		0.47		0.47			
		Итого:				39.82	24.74	14.58			
II		1		коридор		6.51		6.51			
		2		шкаф		0.45		0.45			
		3		шкаф		0.41		0.41			
		4		комната		15.72	15.72				
		5		комната		11.08	11.08				
		6		комната		8.40	8.40				
		7		кухня		4.49		4.49			
		8		ванна		2.38		2.38			
		9		туалет		1.33		1.33			
		10		шкаф		0.15		0.15			
		11		шкаф		0.15		0.15			
		Итого:				50.77	34.90	15.87			

1	2	3	4	5	6	7	8	9	10	11	12
	III	1	коридор		4.25			4.25			
		2	ванная		2.62			2.62			
		3	кухня		5.68			5.68			
		4	косынка		16.83	16.83					
		5	шкаф		0.45			0.45			
			Итого:		29.83	16.83		13.0			
	IV	1	кухня		8.17			8.17			
		2	косынка		13.72	13.72					
		3	косынка		13.16	13.16					
		4	косынка		10.63	10.63					
		5	кухня		6.30			6.30			
		6	ванная		2.17			2.17			
		7	туалет		0.93			0.93			
		8	шкаф		0.33			0.33			
		9	шкаф		0.23			0.23			
			Итого:		55.64	37.51		18.13			

распол
по ул

Дата записи и
литера по плану
1

Этажи (начиная с
1-го этажа и кончая
1)

ЭКСПЛИКАЦИЯ

и поэтажному плану дома, 1 этаж.

расположенного в городе (поселке) _____

по улице (пер.) _____

№ 2

1	2	3	4	5	6	Площадь по внутреннему обмеру в кв. м				11	12
						7	в том числе				
этажи (начиная с 1-го этажа и кончая мезонином)	номер помещения (квартиры и пр.)	№ по плану строения комнаты, кухни, коридора и т. п.	назначение частей помещения: жилая комната, кухня, коридор, ванная и т. п.	формула подсчета площади по внутреннему обмеру	общая полезная		жилая	вспомогательная (подсобная)	прочая	высота помещения по внутреннему обмеру	Примечание: самовольно возведенная или самовольно переоборудованная площадь
I	IX	1	коридор		7.70		7.70				
		2	туалет		0.91		0.91				
		3	ванна		2.71		2.71				
		4	кухня		6.34		6.34				
		5	косынка		10.34	10.34					
		6	косынка		14.83	14.83	16.03				
		7	косынка		13.14	13.14					
			итого			55.97	38.31	17.66			
II	X	1	коридор		6.12		6.12				
		2	шкаф		0.48		0.48				
		3	шкаф		0.48		0.48				
		4	косынка		16.57	16.57					
		5	косынка		8.62	8.62					
		6	кухня		5.23	5.23					
		7	ванна		2.43	2.43					
		8	туалет		1.31	1.31					
		9	шкаф		0.26	0.26					
		10	шкаф		0.21	0.21					
			итого		41.71	25.19	16.52				

ЭКСПЛИКАЦИЯ

к поэтажному плану дома,

II этаж
№ 1.

расположенного в городе (поселке) _____

по улице (пер.) _____

№ _____

1	2	3	4	5	6	Площадь по внутреннему обмеру в кв. м				11	12
						в том числе					
						7	8	9	10		
II	I			Рейтинговая кат.	14,77		14,77				
	V	1		коридор		5,22		5,22			
		2		туалет		0,90		0,90			
		3		ванная		2,24		2,24			
		4		кухня		6,47		6,47			
		5		комната		10,23	10,23				
		6		комната		13,52	13,52				
		7		шкаф.		0,58		0,58			
		8		шкаф.		0,51		0,51			
				Итого:		39,64	23,75	15,92			
	VI	1		коридор		6,30		6,30			
		2		шкаф.		0,54		0,54			
		3		шкаф.		0,58		0,58			
		4		комната		15,21	15,21				
		5		комната		10,85	10,85				
		6		комната		8,50	8,50				
		7		кухня		5,38		5,38			
		8		ванная		2,16		2,16			
		9		туалет		1,20		1,20			
				Итого:		59,12	34,56	16,16			

1	2	3	4	5	6	7	8	9	10	11	12
		vy	1	коридор		4.94		4.94			
			2	ванная		3.41		3.41			
			3	кухня		4.28		4.28			
			4	косыкай		17.16	17.16				
			5	шкаф		0.45		0.45			
				итого:		30.24	17.16	13.08			
		vm	1	коридор		6.85		6.85			
			2	косыкай		18.82	18.82				
			3	косыкай		10.86	10.86				
			4	кухня		4.82		4.82			
			5	ванная		2.43		2.43			
			6	туалет		0.92		0.92			
			7	косыкай		13.37	13.37				
				итого:		58.07	43.05	15.02			

располо
по ули

Дата записи и литера по плану	Этажи	Начинная с
1		

ЭКСПЛИКАЦИЯ

к поэтажному плану дома

расположенного в городе (поселке) _____
 по улице (пер.) _____ № 2

1	2	3	4	5	6	Площадь по внутреннему обмеру в кв. м				11	12	
						7	в том числе					
							8	9	10			
II	XIII	1	коридор		667	667						Примечание: самовольно возведенная или самовольно переоборудованная площадь
		2	туалет		0,93	0,93						
		3	ванная		2,44	2,44						
		4	кухня		5,49	5,49						
		5	комната		10,25	10,25						
		6	комната		17,26	17,26						
		7	шкаф		0,27	0,27						
		8	шкаф		0,24	0,24						
		9	комната		13,62	13,62						
					Итого:		57,17	41,13	16,04			
XIV		1	коридор		5,25	5,25						
		2	шкаф		0,55	0,55						
		3	шкаф		0,62	0,62						
		4	комната		16,53	16,53						
		5	комната		8,17	8,17						
		6	кухня		5,09	5,09						
		7	ванная		2,43	2,43						
		8	туалет		1,25	1,25						
		9	шкаф		0,16	0,16						
		10	шкаф		0,16	0,16						
			Итого:		40,21	24,70	15,51					

1	2	3	4	5	6	7	8	9	10	11	12
		XV	1	коридор		4.30		4.30.			
			2	туалет		1.0		1.0.			
			3	ванна		2.49		2.49.			
			4	кузенья		7.24		7.24.			
			5	комната		10.32	10.32				
			6	комната		14.27	14.27.				
			7	шкаф		0.37		0.37			
			8	шкаф		0.42		0.42.			
				итого:		40.41	24.59	15.82			
		XVI	1	коридор		3.53		3.53			
			2	шкаф		0.49		0.49			
			3	косынная		13.86	13.86				
			4	комната		11.02	11.02.				
			5	кузенья		5.11		5.11.			
			6	ванна		2.48		2.48			
			7	туалет		0.96		0.96.			
			8	шкаф		0.40		0.45			
				итого:		37.85	24.88	12.97.			
				всего на кр.		15.0		15.0.			
				всего по II эт.		38.11	23.82	15.029			
				всего по зг.		766.18	460.72	305.46.			

№№ по пор.	Наименование конструктивных элементов	Описание конструктивных элементов (материал, конструкция, отделка и прочее)	Техническое состояние (осадки, трещины, гниль и т. п.)	Удельный вес констр. элем.	Поправка к уд. весу в проц.	Уд. вес констр. элем. с погр.	Износ в %			
							Изм. на уд. вес	Против. проц.		
1	2	3	4	5	6	7	8	9		
1	Фундаменты	бутовыми цельными					0			
2	а. Наружные и внутренние капитальные стены	кирпичные t=0.70					0			
	б. Перегородки	досчатые								
3	Перекрытия	Чердачные	железо-бетонное	✓			0			
		Междуэтажн.	железо-бетонное							
		Подвальные			✓					
4	Крыша	шиферная по обрешетке					0			
5	Полы	досчатые спрессованные	✓				0			
6	Проемы	Оконные	по т.м. к				0			
		Дверные	по т.м. в фигурные							
7	Отделочн. работы	Наружн. отделка		0						
		архит. оформление	ослеплено					0		
		а	отрестав. окон							
		б	и дверей							
	внутренняя отделка			0						
а										
	б									
8	Санитарно-и электротехнические работы	Центральное отопление	да					0		
		Печное отопление	ниги							
		Водопровод		0						
		Электроосвещение	да							
		Радио								
		Телефон								
		Телевидение								
		Ванны	с газовой колонкой		0					
			с дровяной колонкой							
			с горяч. водоснаб.							
Горячее водоснаб.										
Вентиляция										
Газоснабжение										
Мусоропровод										
Лифты										
Канализация	да						0			
9	Разные работы	летнич. мост					0			

Итого . . . 100

$\% \text{ износа (гр.9)} \times 100 = \frac{\text{удельный вес (гр.7)}}{\text{удельный вес (гр.7)}} =$

% износа, приведенный к 100 по формуле

2	3	4	5	6	7	8	9		
							Изнас в ММ	Произ. проциз. на уд. вес кон стр. элементов	
Фундаменты									
Наружные и внутренние капитальные стены									
Перегородки									
Чердачные									
Междуэтажн.									
Подвальные									
Крыша									
Полы									
Оконные									
Дверные									
Наружная отделка									
	архит. оформление								
	а								
	б								
	в								
	Внутренняя отделка								
Санитарно- и электротехнические работы	а								
	б								
Санитарно- и электротехнические работы	Центральное отопление								
	Печное отопление								
	Водопровод								
	Электроосвещение								
	Радио								
	Телефон								
	Телевидение								
	Ванны	с газов. колонкой							
		с дров. колонкой							
		с горяч. водосп.							
	Горячее водоснабж.								
	Вентиляция								
	Газоснабжение								
	Мусоропровод								
	Лифты								
Канализация									
Разные работы									

Итого 100

износа, приведенный к 100 по формуле

процент износа (гр. 9) X 100 =

удельный вес (гр. 7)

Описание конструктивных элементов и определение износа жилого дома

Литер пристроек
по плану _____

Группа капитальности _____
Вид внутренней отделки _____

Сборник № _____
Таблица № _____

№ по пор.	Наименование конструктивных элементов	Описание конструктивных элементов (материал, конструкция, отделка и прочее)	Техническое состояние (осадки, трещины, гниль и т. п.)	Удельный вес конструктивных элементов	Поправка к уд. весу в проц.	Уд. вес констр. элем. с погр.	Износ в %	Произ. проц. изн. на уд. вес констр. элем.
1	2	3	4	5	6	7	8	9
1	Фундаменты							
2	а. Наружные и внутренние капитальные стены б. Перегородки							
3	Перекрытия	Чердачные						
		Междуэтажн.						
		Подвальные						
4	Крыша							
5	Полы							
6	Проемы	Оконные						
		Дверные						
7	Отделочн. работы	Наружн. отделка						
		архит. оформление						
		а						
		б						
		в						
		внутренняя отделка						
а								
б								
8	Санитарно-и электротехнические работы	Ванны						
		Центральное отопление						
		Печное отопление						
		Водопровод						
		Электроосвещение						
		Радио						
		Телефон						
		Телевидение						
		с газовой колонкой						
		с дровяной колонкой						
		с горяч водоснаб.						
		Горячее водосн.						
		Вентиляция						
Газоснабжение								
Мусоропровод								
Лифты								
Канализация								
9	Разные работы							

Итого . . . 100

% износа, приведенный к 100 по формуле

$$\% \text{ износа} = \frac{\text{гр. 9} \times 100}{\text{удельный вес (гр. 7)}}$$

V. Описание конструктивных элементов, определение износа основных пристроек

пристройк _____ Группа капитальности _____ Сборник № _____
_____ Вид внутренней отделки _____ Таблица № _____

Уд. вес конструкт. элем., с погр. _____
Износ в % _____
Прониз. процент _____

1	2	3	4	5	6	7		8		
						Уд. вес конструкт. элементов	Поправка к уд. весу в проц.	Уд. вес констр. элем. с поправкой	Износ в %	Прониз. процент
Фундаменты										
Наружные и внутренние капитальные стены										
Перегородки										
Чердачные										
Междуэтажн.										
Подвальные										
Крыша										
Полы										
Оконные										
Дверные										
Наружная отделка	архит. оформление									
	а									
	б									
	в									
	Внутренняя отделка									
	б									
Санитарно-и. электротехнические работы	Центральное отопление									
	Печное отопление									
	Водопровод									
	Электроосвещение									
	Радио									
	Телефон									
	Телевидение									
	Ванна	с газов. колонкой								
		с дров. колонкой								
		с горяч. водосн.								
	Горячее водотнабж.									
	Вентиляция									
Газоснабжение										
Мусоропровод										
Лифты										
Канализация										
Разные работы										

Итого 100

заполняется жилищными организациями

дом № _____

литер _____

VII. Объекты благоустройства и потребность их в капитальном ремонте

№ по порядку	Наименование	Единица измерения	Количество	Потребность в кап. ремонте					Выполнено				
				в том числе			Цена за единицу		сумма в руб.	19__ г	19__ г	19__ г	
				сметы	ремонты	смены	ре-монт	смена					
1	2	3	4	5	6	7	8	9	10	11	12	13	14
Земельный участок	Проезды асфальтовые												
	Тротуары асфальт.												
	Прочие покрытия												
	Без покрытия												
Строения	Кирпичные												
	Бетонные												
	Деревянные												
	Металлические												
	Прочие												
	Потребность в капитальном ремонте (сметы) (руб.)												

IX. Потребность в капитальном ремонте строения № _____

№ по порядку	Наименование конструктивных элементов и оборудования	Единица измерения	Количество	Потребность в капитальном ремонте					Выполнено				
				в том числе			Цена за единицу		сумма в руб.	19__ г	19__ г	19__ г	
				сметы	ремонты	смены	ре-монт	смена					
1	2	3	4	5	6	7	8	9	10	11	12	13	14
Строения	Фундамент												
	Стены каменные	кв. м											
	Стены деревянные	кв. м											
	Перегородки дерев.												
	несгораем.												
	Чердачное	кв. м											
	Междуэтажное												
	Санузлов												
	Подвальное												
	Стропила	п-м											
	Обрешотка	кв. м											
	Кровля												
	Водосточ. трубы	п-м											
	Внутренний водост.												
	Дощатые	кв. м											
	Линолеум или синт.												
Плиточные													
Прочие													

Последов. стоимость в руб. 16
% износа 17

		2	3	4	5	6	7	8	9	10	11	12	13	14	
Проемы	Оконный переплет	кв. м.													
	Двери внутренние	шт.													
	" наружные	"													
	Фасад, наружная отделка	кв. м.													
Внутренне санитарно и электротехнические устройства	Отопление	Трубы центрального отопл.	п-м												
		Радиаторы	секц.												
		Панельное и калориферы.	кв. м.												
		Печи на тв. или газ. топливе	шт.												
		АГВ колонки	"												
	Водопр.	Умывальники	"												
		Раковины	"												
		Водопровод. трубы	п-м												
		Канализ.	Унитазы	шт.											
			Смывные бачки	"											
	Канализац. трубы		п м												
		Трубы горяч. воды	"												
		Ванны	шт.												
		Души	"												
		Колонки газов. или на твердом топливе	"												
	Трубы газовые	п-м													
Плиты	Газовые двухконфорные	шт.													
	" четырёхконфорн.	"													
	электрические	"													
	Телевидение	об. ан.													
	Лифты	шт.													
	Световая электропроводка	п-м													
	Силовая электропроводка	"													
	Вводные устройства	шт.													
	Электрощитов	"													
	Вентиляцион. стволы и трубы	п-м													
	Мусоропровод. стволы	"													
	Балконы и лодж.	шт.													
Лестницы	Эркеры	"													
	Ступени	"													
	Площадки	кв. м.													
	Ограждения	п-м													
	Курор. об. камеры	шт.													
	Бойлеры	"													
	Тепловые узлы	"													
	Эксплуатация	"													

Получено в количестве из средств

Получено в количестве из средств

Результаты:

Итого: 1, 1, 1, 1, 1, 1, 1, 1, 1, 1, 1, 1, 1, 1, 1

