

Документ № [redacted] 28

[redacted]

111

Демениова	привет
Зарѣва	непривет
Клишиновская	привет
Кожешников	привет
Кушикова	привет
Восковсева	неприв
Олейнов	неприв
Ожеринкина	неприв
Афанасьев	привет
Карнов	привет
Тенеранов	привет
Колупанова	привет

Город

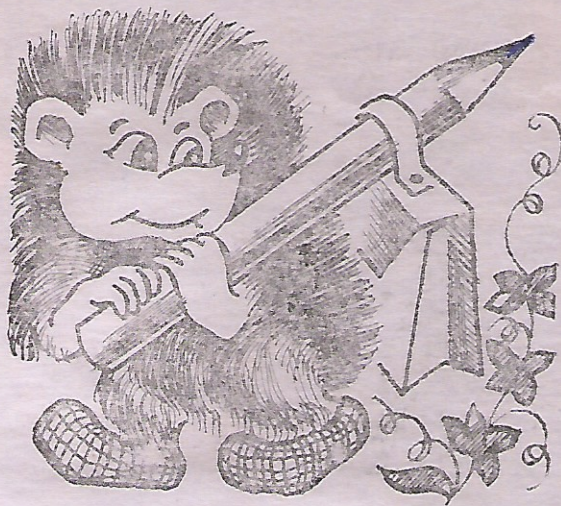
Ленинск

район

Кварт №

Инв. №

Вокзальная 28



ТЕТРАДЬ

для _____

учени _____ класса _____

_____ школы _____

ОП

28

1975 г.

письм вносимого
удли заменения

5

Город

Алмуши ст

район

Кварт №

Инв. №

орт

№ 28
1975 г.

Подпись и печать
текущие изменения

5

№ п.п.	Дата осмот-ра	Место произ-водства работ	Наименование работ	Эф. выпол-нен работ	В каком квартале	Отметка о выпол-нении
1	2	3	4	5	7	8

Город Алмушкинск район _____

Кварт № _____
Инв. № _____

Дата ввод в эксплуатацию зданий или пр.	Число квартир или площ.	Вид помещений	Вид работы	Вид работы	Сроки исполнения	Сроки исполнения
1998			Ремонт черновой перекрытия	Ремонт черновой перекрытия	7.11.43	1998-04
"			Ремонт деревянной крыши, восстановление шпал	Ремонт деревянной крыши, восстановление шпал	3.11.83	текущий ремонт
1999	Индивидуальное жилищное строительство	Домов	Установка дверей	Установка дверей во II корпусе	4 кв	текущий ремонт
			Установка дверей	Установка дверей во II корпусе	1 кв	текущий ремонт
			Установка дверей	Установка дверей во II корпусе	2 кв	текущий ремонт
			Установка дверей	Установка дверей во II корпусе	3 кв	текущий ремонт
			Установка дверей	Установка дверей во II корпусе	4 кв	текущий ремонт
			Установка дверей	Установка дверей во II корпусе	5 кв	текущий ремонт
			Установка дверей	Установка дверей во II корпусе	6 кв	текущий ремонт
			Установка дверей	Установка дверей во II корпусе	7 кв	текущий ремонт
			Установка дверей	Установка дверей во II корпусе	8 кв	текущий ремонт
			Установка дверей	Установка дверей во II корпусе	9 кв	текущий ремонт
			Установка дверей	Установка дверей во II корпусе	10 кв	текущий ремонт
			Установка дверей	Установка дверей во II корпусе	11 кв	текущий ремонт
			Установка дверей	Установка дверей во II корпусе	12 кв	текущий ремонт

Орш

ГОК
№ 28
1975 г.

Подпись исполнителя
текущие замечания

Димитрова
 Димитрова
 Димитрова
 Димитрова
 Димитрова
 Димитрова
 Димитрова
 Димитрова
 Димитрова
 Димитрова
 Димитрова

1 нубет

16.03. Димитрова 2000г. мисис Т.С. Димитрова	Усещане за време 18 м ²	меню печен
Димитрова в магазин в магазин	1 м ²	меню печен
Димитрова в магазин	256 м ²	меню печен
Димитрова в магазин	6 м ²	меню печен
Димитрова в магазин	4 м ²	меню печен

Город Ленинск район _____

Кварт № _____

Инв. № _____

Технический паспорт

на жилой дом (дома) и земельный участок

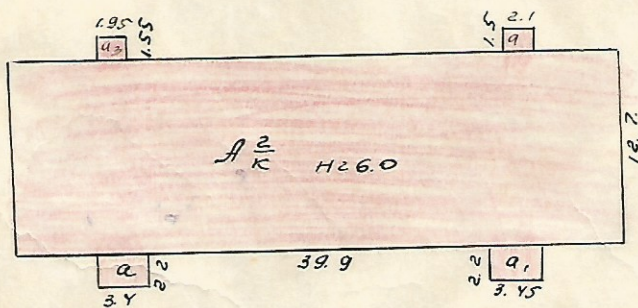
по ул., пер. Вокзальной № 28

Составлен по состоянию на 21 август 1975 г.

I. Владения строениями на участке

Дата записи	№ и литеры строен. по плану	Полное наименование владельца и их долевое участие	Основание владения (наименование, дата и № докумен.)	Подпись вписавшего текущие изменения
1	2	3	4	5
	A	Исключительно-эксплуатационная контора Крайсельстрой		

СХЕМАТИЧЕСКИЙ ПЛАН
на владение № 28 по ул. Вокзальной



ул. Вокзальная.

Масштаб 1:500

Исполнил С. Фосейт
Проверил С. С.
21 апреля 1975 г.

1	2	3	4	5	6	7	8	9	10	11	12	13	14	15	16	17	18	19	20	21	22	

VI. Общая стоимость строений и сооружений на участке (в руб.)

Дата записи	В ценах какого года	Основные строения		Служебн. строения и сооружения		Всего	
		восстанов. стоимость	действительная стоимость	восстанов. стоимость	действит. стоимость	восстанов. стоимость	действит. стоим.
1	2	3	4	5	6	7	
		<i>Базаганевова с/хочислеть</i>				<i>73088 руб</i>	

Текущие изменения внесены:

Работу выполнил _____ 19 г. _____ 19 г. _____ 19 г.
 инвентаризатор *Ирсия*
 проверил бригадир _____

ТЕХНИЧЕСКИЙ ПАСПОРТ

на жилой дом № 28 литер

По Вокзальной ул. (пер)

город Ленинградск район

Кварт. № _____

Инвент. № _____

Шифр _____

(фонд)

I. Общие сведения

Владелец _____

Серия, тип проекта _____

Год постройки 1944 переоборудовано _____ надстроено в _____ году

год последнего капитального ремонта _____

Число этажей два

Кроме того, имеется подвал, цокольный этаж, мансарда, мезонин (подчеркнуть)

Число лестниц 4 шт: их уборочная площадь 58,60 кв. м.

Уборочная площадь общих коридоров и мест общего пользования 58,60 кв. м.

Средняя внутренняя высота помещений м 2,70 Объем 3040 куб. м

Общая полезная площадь дома 771,30 412,7 кв. м

из них:

а. Жилищные помещения: полезная площадь 712,70 = 536,4 кв. м

в том числе жилой площади 378,20 кв. м

Средняя площадь квартиры 28,50 кв. м

Распределение жилой площади:

№ п/п по порядку	Жилая площадь находится	Количество		Жилая площадь	Текущие изменения					
		жилая квартира	жилая комната		количество		жилая площадь	количество		жилая площадь
					жилая квартира	жилая комн.		жил. кварт.	жил. комн.	
1	2	3	4	5	6	7	8	9	10	11
1	В квартирах	12	27	378,2						
2	В помещении коридорн. системы .									
3	В общежитиях									
4	Служебная жилая площадь . . .									
5	Моневренная жилая площадь . .									

Из общего числа жилой площади находится:

6	а. в мансардах									
	б. в подвалах									
	в. в цокольных этажах									
	г. в бараках									

Распределение квартир по числу комнат (без общежития и коридорной системы)

№ п/п	Квартиры	Число квартир	Их жилая площадь	Текущие изменения			
				число кв.	их жилая площадь	число кв.	их жилая площадь
1	2	3	4	5	6	7	8
1	Однокомнатные	2	33,50				
2	Двухкомнатные	5	123,70				
3	Трехкомнатные	5	191,0				
4	Четырехкомнатные						
5	Пятикомнатные						
6	Шестикомнатные						
7	В семь и более комнат						

Всего: 12 378,20

№ № по порядку	Классификация помещений	Основная		Вспомогат.		Текущие изменения						
		общая	арендуем.	общая	арендуем.	основная		вспомогат.		основная		вс
						общая	аренд.	общая	аренд.	общая	аренд.	
1	2	3	4	5	6	7	8	9	10	11	12	13
1	Жилая в нежилом помещ.											
2	Торговая	91,10										
3	Производственная											
4	Складская	17,7										
5	Бытового обслуживания											
6	Гаражи											
7	Учрежденческая											
8	Общест. питания											
9	Школьная											
10	Учебно-научная											
11	Лечебно-санитарная											
12	Культ.-просветительная											
13	Театров и зрел. предпр.											
14	Творческие мастерские											
15	Прочая <i>всего</i>	7,5										
Итого		176,3										

в том числе

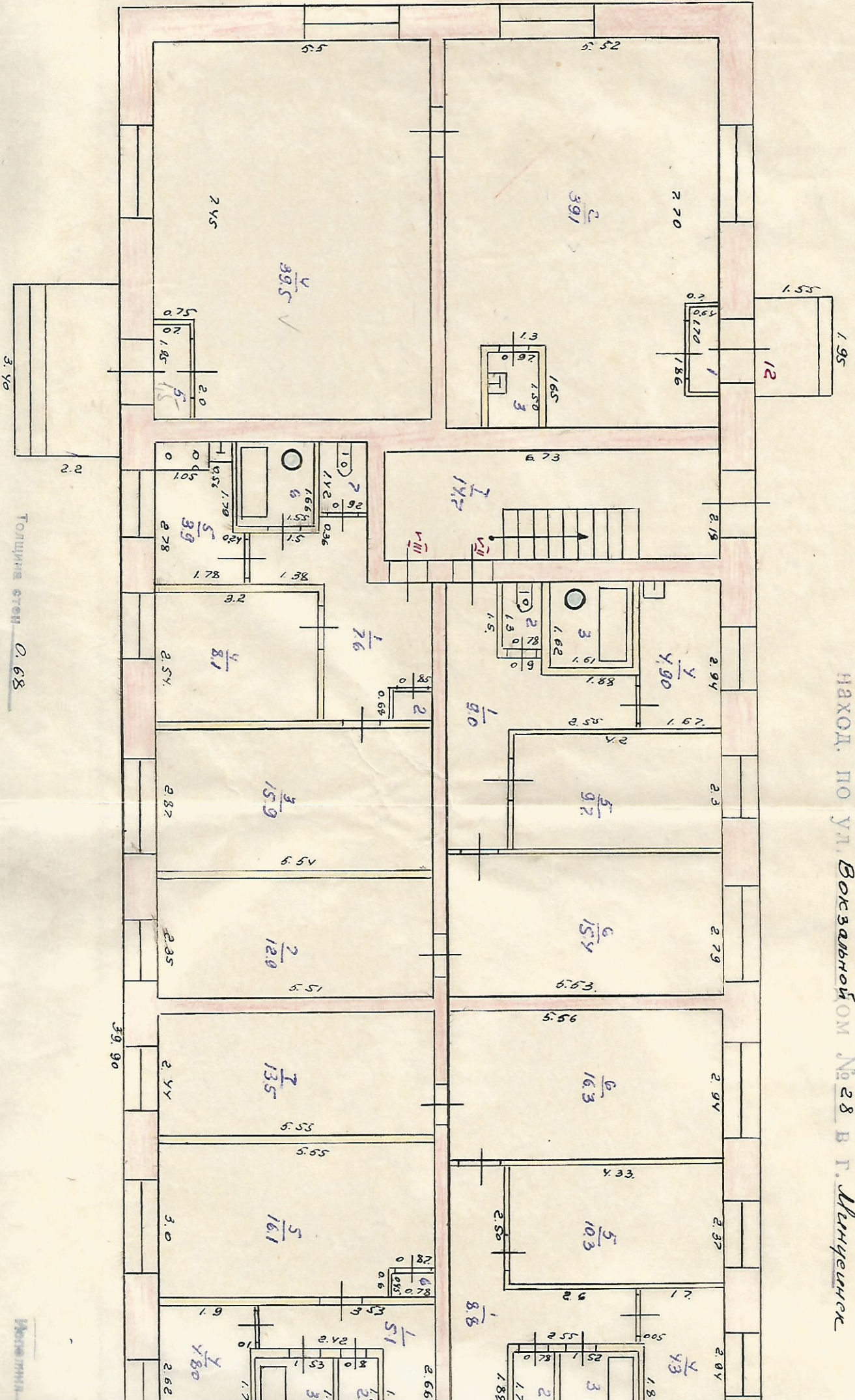
площадь, используемая жилищной конторой для собственных нужд в кв. м

№ № по порядку	Использование помещений	Основная	Вспомогат.	Текущее изменение		
				основная	вспомог.	основн.
1	2	3	4	5	6	7
1	Учрежденческая					
	а. жилищная контора					
	б. комн. детские, дружин. и др.					
2	Культурно-просветительная					
	а. кр. уголки, клубы, библиотеки					
3	Прочая:					
	а. мастерские					
	б. склады жилищн. конторные					
	в. теплоузел					
	г. котельная					
	в том числе на газе					
	на тв. топливе					
Итого						

ПОСТАЖНЫЙ ПЛАН

Стр. под лит. А.

НАХОД. ПО УЛ. Вокзальной № 28 в г. Минусинск

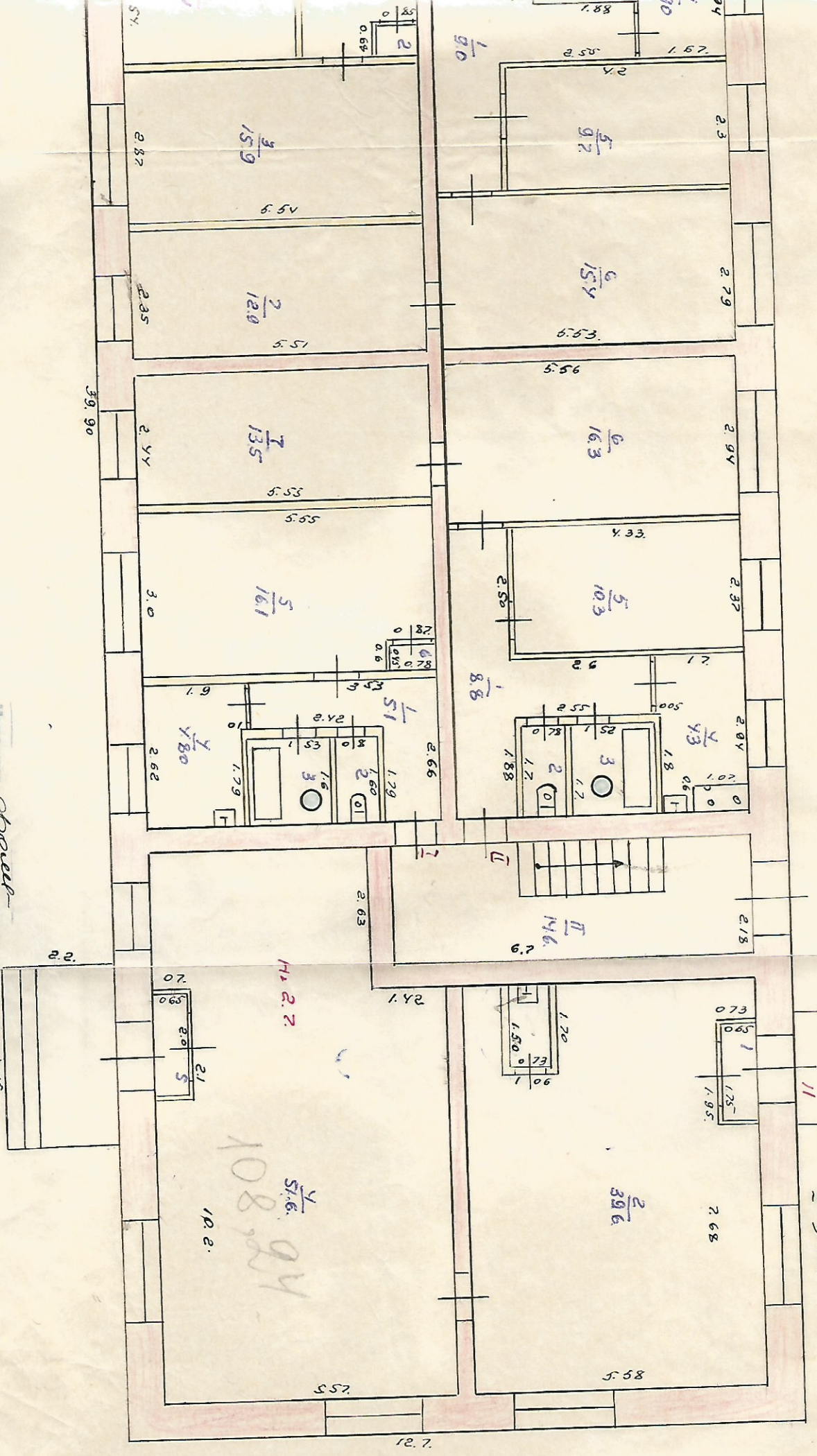


Толщина стеной 0.68
Размер окон 1.2x1.4, 1.9x1.4,
Размер дверей 0.8x2.0

Исполнил
Проверил
21.01

ПОСТАНОВИТЕЛЬНЫЙ ПЛАН

Стр. под лит. Ж
наход. по ул. Вокзальной № 28 в г. Минусинск



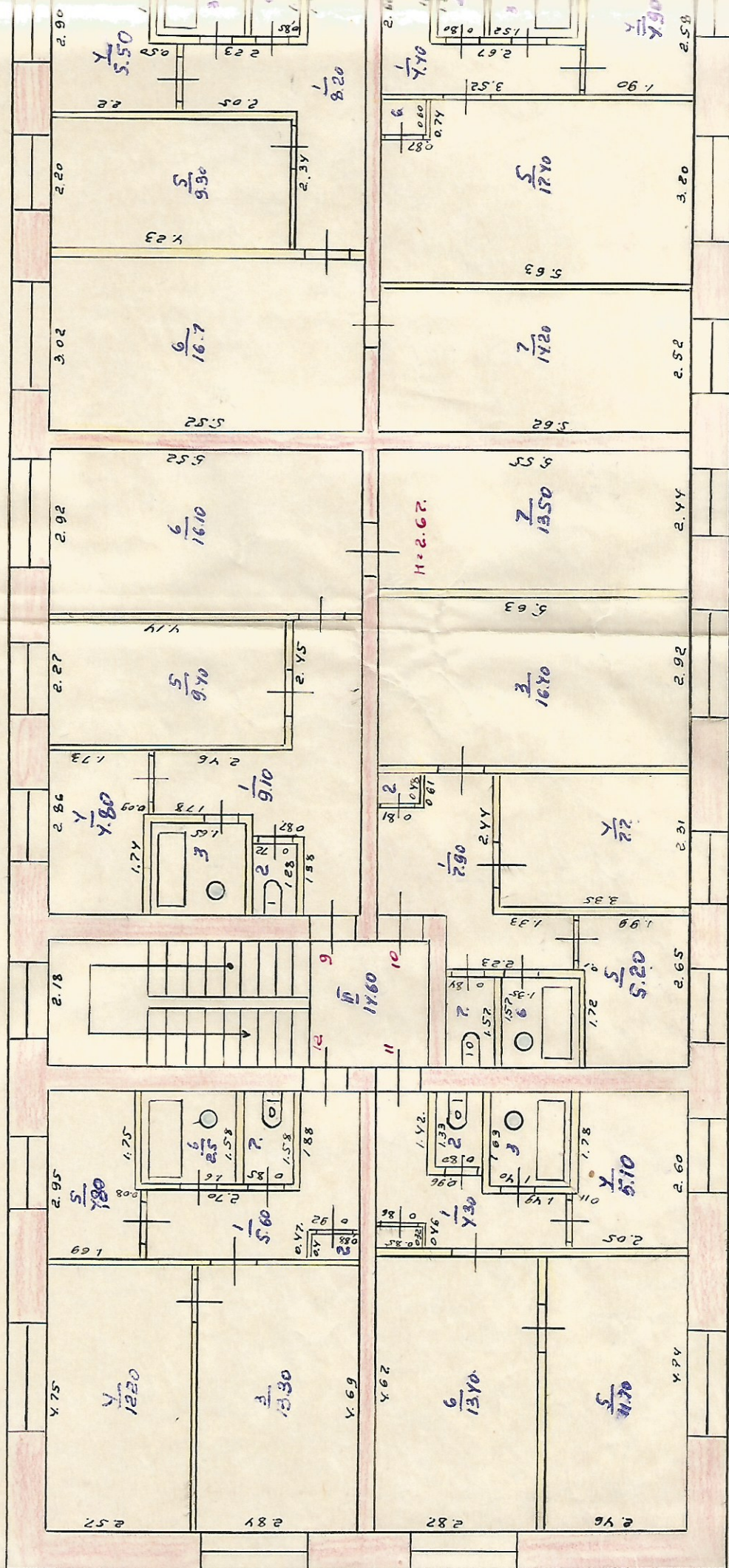
Исполнитель: Фощев
Проверил: Овее
21. апреля 1957

68
1957

108,24
19.2

№ 2.2

12.7



ЭКСПЛИКАЦИЯ

к поэтажному плану дома,

расположенного в городе (поселке) Менушиен

по улице (пер.) Вокзальной

№ 28

Дата записи и литеры по плану	Этажи (начиная с 1-го этажа и кончая мезонином)	Номер помещения (квартиры и пр.)	№ по плану строения комнаты, кухни, коридора и т. п.	Назначение частей помещений: жилая комната, кухня, коридор, ванная и т. п.	Формула подсчета площади по внутреннему обмеру	Площадь по внутреннему обмеру в кв. м				Высота помещения по внутреннему обмеру	Примечание: самовольно возведенная или самовольно переоборудованная площадь		
						общая	в том числе						
							полезная	жилая	вспомогательная (подсобная)			прочая	
1	2	3	4	5	6	7	8	9	10	11	12		
21/2	I	I	1	коридор		5.1		5.10					
			2	туалет		1.3		1.3					
			3	"		2.4		2.4					
			4	кухня		4.80		4.80					
			5	комната		16.1	16.10						
			6	шкаф.		0.4		0.4					
						30.1	16.1	13.5					
								14.0					
	2		1	коридор		8.8		8.8					
			2	туалет		1.3		1.3					
			3	"		2.6		2.6					
			4	кухня		4.3		4.3					
			5	комната		10.3	10.3						
			6	"		16.3	16.3						
			7	"		13.5	13.5						
						57.1	40.1	17.0					
	8		1	коридор		7.6		7.6					
			2	шкаф.		0.4		0.4					
			3	комната		15.9	15.9						
			4	комната		8.1	8.1						
			5	кухня		3.9		3.9					
			6	туалет		2.6		2.6					
			7	туалет		1.3		1.3					
						39.8	24.0	15.9					

2002 184

1	2	3	4	5	6	7	8	9	10	11	12
		7.	1	коридор		9.0		9.0			
			2	туалет		1.0		1.0			
			3	"		2.6		2.6			
			4	кухня		4.9		4.9			
			5	косынка		9.7	9.7				
			6	косынка		15.4	15.4				
			7	косынка		12.9	12.9				
						55.5	38.0	17.5			
		11	1	тамбур		1.1		1.1			
			2	ешня		39.6		39.6			
			3	туалет		1.1		1.1			
			4	торговое		51.6		51.6			
			5	тамбур		1.3		1.3			
						94.7		3.5	91.2		
		12	1	тамбур		1.1		1.1			
			2	ешня		38.1		38.1			
			3	туалет		1.5		1.5			
			4	торговое		39.5		39.5			
			5	тамбур		1.4		1.4			
						81.6		4.0	77.6		
		Итого по 1 эт.				358.80	118.2	71.8	168.8		
		1	Лесня нижняя кассы			14.70		14.70			
		11	Лесняная кассы			14.60		14.60			
		Итого по 1 эт.				379.10	118.2	101.1	168.8		

ЭКСПЛИКАЦИЯ

и поэтажному плану дома,

№ 5 этаж

расположенного в городе (поселке)

по улице (пер.)

Волгаевской

№ 28

1	2	3	4	5	6	Площадь по внутреннему обмеру в кв. м				11	12
						7	в том числе				
							8	9	10		
	И	3	1	коридор		5,8		5,8			
			2	туалет		1,0		1,0			
			3	и		2,5		2,5			
			4	кухня		5,0		5,0			
			5	комната		12,0	12,0				
			6	и		13,0	13,0				
			7	шкаф		0,4		0,4			
				Итого:		39,7	25,0	14,7			
		4	1	коридор		8,0		8,0			
			2	комната		15,8	15,8				
			3	и		10,5	10,5				
			4	и		7,4	7,4				
			5	кухня		4,8		4,8			
			6	туалет		2,7		2,7			
			7	и		1,3		1,3			
				Итого:		50,5	33,7	16,8			
		5	1	коридор		4,4		4,4			
			2	туалет		1,2		1,2			
			3	и		2,4		2,4			
			4	кухня		4,9		4,9			
			5	комната		17,4	17,4				
			6	шкаф		0,5		0,5			
				Итого:		30,8	17,4	13,4			

1	2	3	4	5	6	7	8	9	10	11	12
		6	1	коридор		8,2		8,2			
			2	туалет		1,4		1,4			
			3	туалет		2,5		2,5			
			4	кухня		5,5		5,5			
			5	комната		9,3		9,3			
			6	- и -		16,7		16,7			
			7	- и -		14,2		14,2			
			всего:			57,8		57,8			
		III	Лесной-кварт.			14,60		14,60			
		IV	Лесной-кварт.			14,70		14,70			

ЭКСПЛИКАЦИЯ

И этаж.

к поэтажному плану дома,

расположенного в городе (поселке) _____

по улице (пер.) _____

№ _____

1	2	3	4	5	6	Площадь по внутреннему обмеру в кв. м				11	12
						7	в том числе				
							8	9	10		
	9	1	коридор			9,1		9,1			
		2	туалет			0,9		0,9			
		3	туалет			2,6		2,6			
		4	кухня			4,8		4,8			
		5	комната			9,4	9,4				
		6	комната			16,1	16,1				
		7	комната			13,5	13,5				
			итого			56,4	39,0	17,4			
	10	1	коридор			7,9		7,9			
		2	шкаф			0,4		0,4			
		3	комната			16,4	16,4				
		4	и			7,7	7,7				
		5	кухня			5,2		5,2			
		6	туалет			2,1		2,1			
		7	туалет			1,3		1,3			
			итого			41,0	24,1	16,90			
	11	1	коридор			4,3		4,3			
		2	туалет			1,1		1,1			
		3	туалет			2,3		2,3			
		4	кухня			4,5		4,5			
		5	комната			11,7	11,7				
		6	и			13,4	13,4				
		7	шкаф			0,3		0,3			

итого: 37,6 кв.м 25,1 кв.м 12,50 кв.м

1	2	3	4	5	6	7	8	9	10	11	12
	II	12	1	коридор		5,6		5,6			
			2	шкаф		0,4		0,4			
			3	посадка		13,3	13,3				
			4	и		13,2	13,2				
			5	кухня		4,8		4,8			
			6	туалет		2,5		2,5			
			7	и		1,3		1,3			
			Итого			40,1	25,5	14,6			
			Итого по II этаж.			383,2	250,0	153,2			
			Всего по зданию			712,7	378,2	197,8	168,8		
						771,3	378,2	254,3	168,8		

II. Благоустройство жилой площади (кв. м)

Дата писи	Водопровод	Канализац.		Отопление								Ванны					Горяч. водос.		Газо-снабж		Мусоропровод	Лифт	Напря-жение элект.		
		местная	центральная	печное	печное, газовое	центральное			от груп. или квар котельн.	калорифери.	с горячим водо-снабжение	с газовыми ко-лонками	с дровяными котонками	без колонок го-ряч. воды	от колонки	центральная	баллоны	центральная	ВОЛЬТ						
						от АГВ	от ТЭЦ	от соб котел.											на твер. топливе	на газе			на тверд топливе	на газе	127
1	2	3	4	5	6	7	8	9	10	11	12	13	14	15	16	17	18	19	20	21	22	23	24	25	26
	548,2		348,2				348,2																		348,2

III. Исчисление площадей и объемов основной и отдельных частей строения и пристроек

или гер по лану	Наименование	Формулы для подсчета площадей по наружному обмеру	Площадь (кв. м)	Высота (м)	Объем куб. м.
1	2	3	4	5	6
А	Основное	$39,9 \times 12,7$	506,0	6,0	3040
а	присоедин.	$3,4 \times 2,2$	7,5		
б	- "	$3,4 \times 2,2$	7,6		
в	- "	$1,5 \times 2,1$	3,2		
г	- "	$1,55 \times 1,95$	3,0		

IV. Описание конструктивных элементов и определение износа жилого дома

Группа капитальности

Сборник №

Вид внутренней отделки

Таблица №

№№ по пор.	Наименование конструктивных элементов	Описание конструктивных элементов (материал, конструкция, отделка и прочее)	Техническое состояние (осадки, трещины, гниль и т. п.)	Удельн. вес конст. элем.	Поправка к уд. весу в проц.	Уд. вес констр. элем. с погр.	Износ в %	Прозв. проц. изн. на уд. вес констр. элем.	
1	2	3	4	5	6	7	8	9	
1	Фундаменты	т/бетон.					0		
2	а. Наружные и внутренние капитальные стены	кирпич и т.п. t = 25	✓				0		
	б. Перегородки	деревянные					0		
3	Перекрытия	Чердачные	б/бетонное	✓			0		
		Междуэтажн.	б/бетонное				0		
		Подвальные							
4	Крыша	шиферная по обрешетке	✓				0		
5	Полы	дощатые окрашен.					0		
6	Проемы	Оконные	по 2 створ. деревянные в проемах французские	0			0		
		Дверные							
7	Отделочн. работы	Наружн. отделка		0					
		архит. оформление							
		а							
		б							
внутренняя отделка	Обои, штукатур. окрашен. пол и двери	0				0			
8	Санитарно-и электротехнические работы	Центральное отопление	да				0		
		Печное отопление					0		
		Водопровод					0		
		Электросвещение	да						
		Радио							
		Телефон							
		Телевидение							
		Ванны	с газовой колонкой						
			с дровяной колонкой						
			с горяч. водоснаб.						
			Горячее водоснаб.						
		Вентиляция							
		Газоснабжение							
Мусоропровод									
Лифты							0		
Канализация	да								
9	Разные работы	Крыльцо					0		

Итого . . . 100

% износа, приведенный к 100 по формуле $\frac{\% \text{ износа (гр.9)} \times 100}{\text{удельный вес (гр.7)}}$

Описание конструктивных элементов, определение износа жилого дома

Группа капитальности _____

Сборник № _____

Вид внутренней отделки _____

Таблица № _____

№№ по пор.	Наименование конструктивных элементов	Описание конструктивных элементов (материал, конструкция, отделка и прочее)	Техническое состояние (осадка, трещины, гниль и т. п.)	Удельн. вес конструкт. элементов	Поправка к уд. весу в проц.	Уд. вес констр. элем. с поправкой	Износ в %	Произ. проциз. на уд. вес констр. элементов
1	2	3	4	5	6	7	8	9
1	Фундаменты							
2	а. Наружные и внутренние капитальные стены б. Перегородки							
3	Перекрытия Чердачные Междуэтажн. Подвальные							
4	Крыша							
5	Полы							
6	Проемы Оконные Дверные							
7	Отделоч. работы Наружная отделка архит. оформление а _____ б _____ в _____ Внутренняя отделка а _____ б _____							
8	Санитарно- и электротехнические работы Центральное отопление Печное отопление Водопровод Электроосвещение Радио Телефон Телевидение Ванны с газов. колонкой с дров. колонкой с горяч. водосн. Горячее водоснабж. Вентиляция Газоснабжение Мусоропровод Лифты Канализация							
9	Разные работы							

Итого 100

процент износа (гр. 9) X 100 = _____
удельный вес (гр. 7)

износа, приведенный к 100 по формуле

Описание конструктивных элементов и определение износа жилого дома

Литер пристроек _____

Группа капитальности _____

Сборник № _____

по плану _____

Вид внутренней отделки _____

Таблица № _____

№ по пор.	Наименование конструктивных элементов	Описание конструктивных элементов (материал, конструкция, отделка и прочее)	Техническое состояние (осадки, трещины, гниль и т. п.)	Удельный вес конструктивных элементов	Поправка к уд. весу в проц.	Уд. вес констр. элем. с погр.	Износ в %	Проз. проц. изн. на уд. ве. констр. элем.
1	Фундаменты							
2	а. Наружные и внутренние капитальные стены							
	б. Перегородки							
3	Перекрытия	Чердачные						
		Междуэтажн.						
		Подвальные						
4	Крыша							
5	Полы							
6	Проемы	Оконные						
		Дверные						
7	Отделочн. работы	Наружн. отделка						
		архит. оформление						
		а _____						
		б _____						
		в _____						
		внутренняя отделка						
а _____								
б _____								
8	Санитарно-и электротехнические работы	Ванны	Центральное отопление					
			Печное отопление					
			Водопровод					
			Электроосвещение					
			Радио					
			Телефон					
			Телевидение					
			с газовой колонкой					
			с дровяной колонкой					
			с горяч водоснаб.					
			Горячее водосн.					
			Вентиляция					
			Газоснабжение					
			Мусоропровод					
Лифты								
Канализация								
9	Разные работы							

Итого . . . 100

% износа (гр. 9) × 100 =
удельный вес (гр. 7)

% износа, приведенный к 100 по формуле

V. Описание конструктивных элементов, определение износа основных пристроек

Литер пристроек _____

Группа капитальности _____

Сборник № _____

по плану _____

Вид внутренней отделки _____

Таблица № _____

№№ по погр.	Наименование конструктивных элементов	Описание конструктивных элементов (материал, конструкция, отделка и прочее)	Техническое состояние (осадка, трещины, гниль и т. п.)	Удельн. вес конструкт. элементов	Поправка к уд. весу в проц.	Изнас в №№	
						Уд. вес кон-стр. элем. с поправкой	Проц. проц. на уд. вес кон-стр. элементов
1	2	3	4	5	6	7	8
1	Фундаменты						
2	а. Наружные и внутренние капитальные стены б. Перегородки						
3	Перекрытия						
	Чердачные						
	Междуэтажн.						
	Подвальные						
4	Крыша						
5	Полы						
6	Проемы						
	Оконные Дверные						
7	Отделоч. работы						
	Наружная отделка						
	архит. оформление						
	а _____ б _____ в _____						
Внутренняя отделка							
а _____ б _____							
8	Санитарно- и электротехнические работы						
	Центральное отопление						
	Печное отопление						
	Водопровод						
	Электроосвещение						
	Радио						
	Телефон						
	Телевидение						
	Ванн						
	с газов. колонкой						
	с дров. колонкой						
с горяч. водосн.							
Горячее водотнабж.							
Вентиляция							
Газоснабжение							
Мусоропровод							
Лифты							
Канализация							
9	Разные работы						

Итого 100

процент износа (гр. 9) X 100 = _____

удельный вес (гр. 7) _____

VI. Техническое описание холодных пристроек и тамбуров

Литер по плану	Назначение	Этажность	Описание конструктивных элементов и их удельные веса										№ сборника	№ таблицы	Удельный вес оценен. объекта в %	Износ в %	
			фундамент	стены и перегород.	перекрытия	крыша	полы	проемы		отделочные работы	внутренне санитарно-и электрот.	прочие работы					
								оконные	дверные								
1	2	3	4	5	6	7	8	9	10	11	12	13	14	15	16	17	

VII. Исчисление восстановительной и действительной стоимости основной части строения и пристроек

Литер по плану	Наименование строения и пристроек	№ сборника	№ таблицы	Стоимость по таблице	Поправки к стоимости в коэффициентах										Стоимость ед.изм. после примен. поправ. коэф.	Объем или площадь	Восстанов. стоимость в руб.	% износа	Действит. ст. в руб.
					удельн. вес строения	на высоту помещений	на ср. площадь квартир	на встроен. помещения	на отклон от группы капитальности	на объем строения	удельн. вес строен. после поправок								
												6	7	8					
1	2	3	4	5	6	7	8	9	10	11	12	13	14	15	16	17	18		

Всего . . .

Текущие изменения внесены:

Работу выполнил инвентаризатор	" " 19 г.	" " 19 г.	" " 19 г.
Проверил бригадир			

		2	3	4	5	6	7	8	9	10	11	12	13	14
Проемы	Оконный переплет		кв. м.											
	Двери внутренние		шт.											
	" наружные		"											
	Фасад, наружная отделка		кв. м.											
Внутренние санитарно и электротехнические устройства	Отопление	Трубы центрального отопл.		п-м										
		Радиаторы		секц.										
		Панельное и калориферн.		кв. м.										
		Печи на тв. или газ. топливе		шт.										
	Водопр.	АГВ колонки		"										
		Умывальники		"										
		Раковины		"										
	Канализ.	Водопровод. трубы		п-м										
		Учистазы		шт.										
		Смывные бачки		"										
	Плиты	Канализац. трубы		п-м										
		Трубы горяч. воды		"										
		Ванны		шт.										
		Души		"										
		Колонки газов. или на твердом топливе		"										
		Трубы газовые		п-м										
		Га-овые двухконфорные		шт.										
		" четырёхконфорн.		"										
		электрические		"										
		Телевидение		об. ан.										
Лестницы	Лифты		шт.											
	Световая электропроводка		п-м											
	Силовая электропроводка		"											
	Вводные устройства		шт.											
	Электрощитов		"											
	Вентиляцион. стволы и трубы		п-м											
	Мусоропровод. стволы		"											
	Балконы и лодж.		шт.											
	Эркеры		"											
	Лестницы	Ступени		"										
Площадки			кв. м.											
Ограждения			п-м											
Мусор об. камеры			шт.											
Бойлеры			"											
Тепловые узлы			"											
Водоподкачка		"												

Потребность в капремонте по строению _____ руб.

Потребность капит. затрат по земельному участку _____ руб.

Работу выполнил: Фосса _____
должность, ф., и., о. подпись

21 " апрель 1988 г.



ЧЕРНОВИЦКОЕ УПО УТОС
АРТ 4-48
ЦЕНА 9 КОП