

СКОРОСШИВАТЕЛЬ

ДЕЛО № _____

Гоголя,
57

_____ год.

Хранить _____ лет.

5

1. Республика РСФСР
2. Область _____
3. Город (поселок) Шиньсинск
4. Район в городе _____
5. Квартал _____

ТЕХНИЧЕСКИЙ ПАСПОРТ

НА ЖИЛОЙ ДОМ ГОСУДАРСТВЕННОГО ОБЩЕСТВЕННОГО ЖИЛИЩНОГО ФОНДА
ФОНДА ЖИЛИЩНО-СТРОИТЕЛЬНЫХ КООПЕРАТИВОВ

6. По улице Зоголя

7. № дома 57

8. №№ корпусов _____

9. Инвентарный номер

Паспорт составлен по состоянию на 19.04 1988 г.

Начальник БТИ _____
(подпись)

IV. Распределение площади

1	2	3 В отдельных квартирах	4 В помощ. к. о. системы	5 В общежитиях	Из общего числа площади				Распределение квартир по числу комнат					
					6 в мансард.	7 в подвал.	8 в цокольн. этажах	9 в бараках	10 однокомн.	11 двухкомнатные	12 трехкомнатные	13 четырёхкомнатные	14 пятикомнатные и более	15
	Кол-во жилых квартир	8								3	5			
	Кол-во жилых комнат	21								6	15			
	Общая площадь, м ²	459								161.7	297.3			
	Жилая площадь, м ²	331.8								115.1	216.7			

V. Нежилые помещения

1	2	3	4	5	6	7	8	9	10	11	12	13	14	15	16	17
Площадь	Жилая в нежилых помещениях	Торговая	Производственная	Складская	Бытового обслуживания	Гаражи	Учрежденческая	Общественного питания	Школьная	Учебно-научная	Лечебно-санитарная	Культурно-просветительная	Театров и зрелищных предприятий	Творческие мастерские	Прочая	Всего
общая осн.																
общая впом.																

VI. Благоустройство общей площади (кв. м) 464.3

1	2	3	4	5	6	7	8	Отопление				13	Ванная			18	19	20	21	22	23	24	25										
								от АГВ	от ТЭЦ Мин-энерго				калориферное	с гор. водоснабж.	с газ. колонкой									с дров. колонкой	без колон. и гор. воды	от колонок	центральное	баллоны	центральное	Мусоропровод	Лифт	Напольные эл. плиты	
									на тверд. топливе	на газе	от соб. котельн.																						от гр. или кв. котельн.
19.04	га		га																														
28.0																																	

VII. Техническое описание конструктивных элементов и инженерного оборудования

№ п.п.	Наименование конструктивных элементов	Описание конструктивных элементов (материал, конструкция, отделка и прочие)	Износ в %	
1	2	3	4	
1	Фундамент	Каменный асбестовый	20	
2	а. Наружные внутренние капитальные стены	брусчатые $t=0.22$	45	
	б. Перегородки	деревянные оштукатур.	20	
3	Перекры.	Чердачные	деревянное утепленное	35
		Междуэтажные	деревянное утепленное	35
		Подвальные		
4	Крыша	шиферная по обрешетке	15	
5	Полы	дощатые окрашен. по лагам.	20	
6	Проем	Оконные	по 1м. 1створит креплену в проеме	20
		Дверные	фригидные окраш.	20
7	Отделочн. работы	Наружная отделка		
		а. б. в.		
		Внутренняя отделка	штукатурка с обоями.	15
8	Санитарно и электротехн. работы	Центральн. отоплен.	да	
		Печное отопление		
		Водопровод	да	
		Электроосвещение	да	
		Радио	да	
		Телефон		
		Телевидение		
		с газ. колонкой		
		с дров. колонкой		
		с гор. водой		
		Горячее водоснабж.		
		Вентиляция		
		Газоснабжение		
Мусоропровод				
Лифты				
Канализация	да			
9	Разные работы			

А, пристрой

VII. Техническое описание конструктивных элементов и инженерного оборудования

№ п.п.	Наименование конструктивных элементов	Описание конструктивных элементов (материал, конструкция, отделка и прочие)	Износ в %
1	2	3	4
1	Фундамент	Камен. пятиуголь	20
2	а. Наружные внутренние капитальные стены б. Перегородки	Древесные и оштукатуренные $t = 0,20$	30
3	Перекрытия Чердачные Междуэтажные Подвальные	деревянное утепленное	40
		деревянное утепленное	35
4	Крыша	шиферная по обрешетке	20
5	Полы	дощатые по лагам	15
6	Проемы Оконные Дверные	по 2 створкам, в форме проема	15
			20
7	Отделочные работы а. Наружная отделка б. в. Внутренняя отделка		
		штукатурка с обделкой	15
8	Санитарно и электротехн. работы	Центральн. отоплен.	да
		Печное отопление	
		Водопровод	
		Электроосвещение	да
		Радио	да
		Телефон	
		Телевидение	
		с газ. колонкой	
		с дров. колонкой	
		с гор. водой	
		Горячее водоснабж.	
		Вентиляция	
		Газоснабжение	
Мусоропровод			
Лифты			
Канализация			
9	Разные работы	№ 7, 8, 6 - монтаж, монтаж, монтаж, монтаж	

№ 3 - разрешение на монтаж

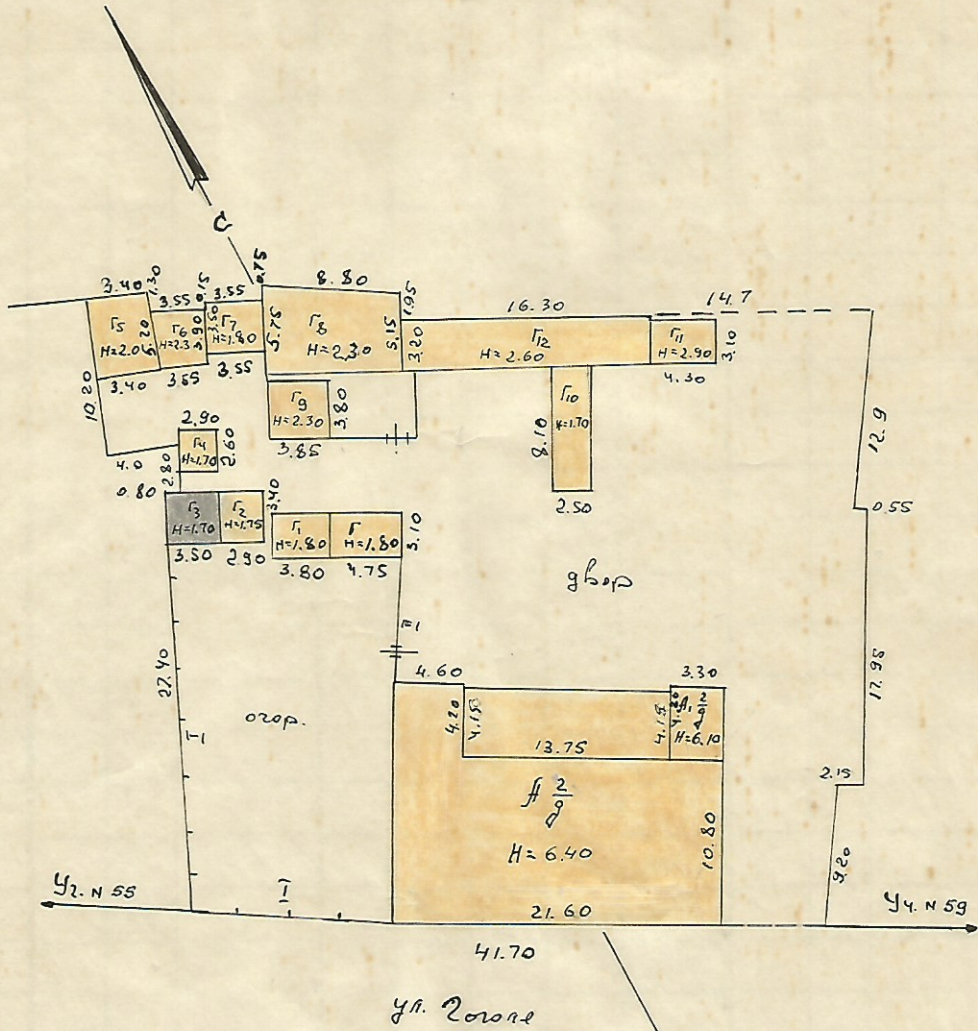
ПЕРЕЧЕНЬ ДОКУМЕНТОВ, ПРИЛАГАЕМЫХ К ТЕХНИЧЕСКОМУ ПАСПОРТУ:

1. поэтажные планы /
2. Экспликация к поэтажным планам /
3. План дел. уметке /

Особые отметки:

Паспорт выдан _____

Начальник БТИ _____



МННХ РСФСР	Минусинское технической инвентаризации	Бюро	Дата
Лист №	ПЛАН ЗЕМЕЛЬНОГО УЧАСТКА (МАСШТАБ 1:500) ул. Зоголе N 57		м.
Дата	Исполнитель	Фамилия И. О.	Подп.
19.04.88 25.0588	ТЕХНИК	Наумов В.Е.	Мусин
	Проектировщик	Сметанов Г.К.	Сметанов
	Почтовый адрес	Терехин В.Б.	

1	2	3	4	5	6	7	8	9	10	11	12	13	14	15	16
А	основное	252.6	1617	Кам. Конт.	Бухг.	гер.	инв.	гос.							
А1	проекти	13.9	85	Кам. Конт.	Бухг.	гер.	инв.	гос.							
А	тераса	57.0		Кам. Конт.	Бухг.	гер.	инв.	гос.							
I	забор	55.5		ИТАКСТ НЕМ			дог. оуп	№ 21,50						40	
II	забор	9.8		ИТАКСТ НЕМ			дог. оуп	№ 21,20						60	

Приложение №
к техническому паспорту на жилой дом
Утверждается МЖКХ республики

Инвентарный номер БТИ

Эксплуатационные показатели жилого дома (строение)
по ул. 207012 57

- | | |
|--|---|
| 1. Проектная организация _____ | 14. Количество лестн. клеток (шт.) _____ |
| 2. Генеральный подряд _____ | 15. Количество лифтов _____ |
| 3. Эксплуатационная организация <u>НИЭК</u> | 16. пассажирских _____ |
| 4. Дата принятия в эксплуатацию _____ | 17. грузовых _____ |
| 5. Оценка приемочной комиссии _____ | 18. Высота техподполья _____ |
| 6. Год последнего капитального ре-
монта <u>1974</u> | 19. Количество кухонь <u>8</u> |
| 7. Балансовая стоим. (руб.) _____ | 20. ванных комнат <u>4</u> |
| 8. Уборочная площадь общих
коридоров и мест общего
пользования (м ²) _____ | 21. туалетов <u>8</u> |
| 9. Уборочная площадь лестниц
(м ²) <u>коридора</u> <u>53</u> | 22. совмещ. санузл. <u>8</u> |
| 10. Средняя внутренняя высота по-
мещения (м) _____ <u>2.78</u> | 23. Площадь фасадов _____ |
| 11. Срок службы <u>75 - 85 лет</u> | 24. Площадь кровель _____ |
| Полная норма амортиз. отч. в т. ч.
на кап. ремонт _____ | 25. Расход тепла ККАЛ-ч _____ |
| 12. Норма отчисл. на текущий
ремонт _____ | Расход воды расчетный м ³ -ч _____ |
| Межремонт. период для кап.
ремонта _____ | Расчетный расход газа _____ |
| 13. Средняя площадь квартиры
(м ²) _____ <u>57.4</u> | Расход эл. энергии квт _____ |

Использование жилой площади

1	2	3 Для посемейного заселения	4 Общежития	5 Гостиницы	6 Маневр. фонд	7 Служебная фонд. площадь	8 Нежилая площадь в жилых помещениях
	Количество квартир						
	Количество комнат						
	Общая площадь м ²						
	Жилая площадь м ²						

Нежилые помещения, используемые для нужд эксплуатационных организаций

1	2 Площадь м ²	3 Жилищная контора	4 Комнаты детских дружин	5 Красные уголки, клубы	6 Мастерские	7 Склад жил. орган.	8 Теплоузел	9 Котельная
	Общая основная м ²							
	Общая вспомог. м ²							

П-Э. Уборочная площадь земельного участка м²

Всего	Дворовая территория							Всего	Уличный тротуар			Кроме того, арочные проезды		
	в том числе								в том числе			асфальт	прочие покрытия	
	асф. покрыт.		прочие за-мощен.	площ. оборуд.		грунт	зелен. на-саждения		асфальт	зеленые на-саждения	грунт			
проезд	тротуар	детские		спортив.	грунт			асфальт				зеленые на-саждения	грунт	
1	2	3	4	5	6	7	8	9	10	11	12	13	14	15

Сводная ведомость расходов на эксплуатацию здания

Вид затрат	Суммарные затраты за период...	Примечание
Затраты на кап. ремонт		
Затраты на содержание зд.		

№№	Части зданий, конструкций инженерного оборудования		Ед. изм.	Кол-во	Техническое состояние	Требуется		Отремонтировано за год кол. ст.
						ремонт	смена	
1	2		3	4	5	6	7	8
Фундамент	Ленточные	1.	п.м.					
		2.	»					
	под отд. оп.	1.	шт.					
		2.	»					
	Цоколь	С фасада						
		Дворовой						
	Стены	Наружные	1.	квм				
			2.	»				
			3.	»				
		Внутрен.	1.	»				
			2.	»				
		Колонны и столбы	1.	шт.				
			2.	»				
			3.	»				
		Фасады	Фасады лицевые		м ²			
» дворовые			»					
Карнизы			п.м.					
Балконы			м ²					
Эркеры			шт.					
Лоджии			»					
Пожарные лестн.			п.м.					
Трубы стальные			п.м.					
Водоотводящие устройства	» чугунные		»					
	Воронки и отм.		шт.					
	Покр.т. пояск. и др.		п.м.					
Крыши	Кровля 1		м ²					
	Кровля 2		»					
	Парапеты и реш.		п.м.					
	Строп. система		»					
	Обрешетка		м ²					

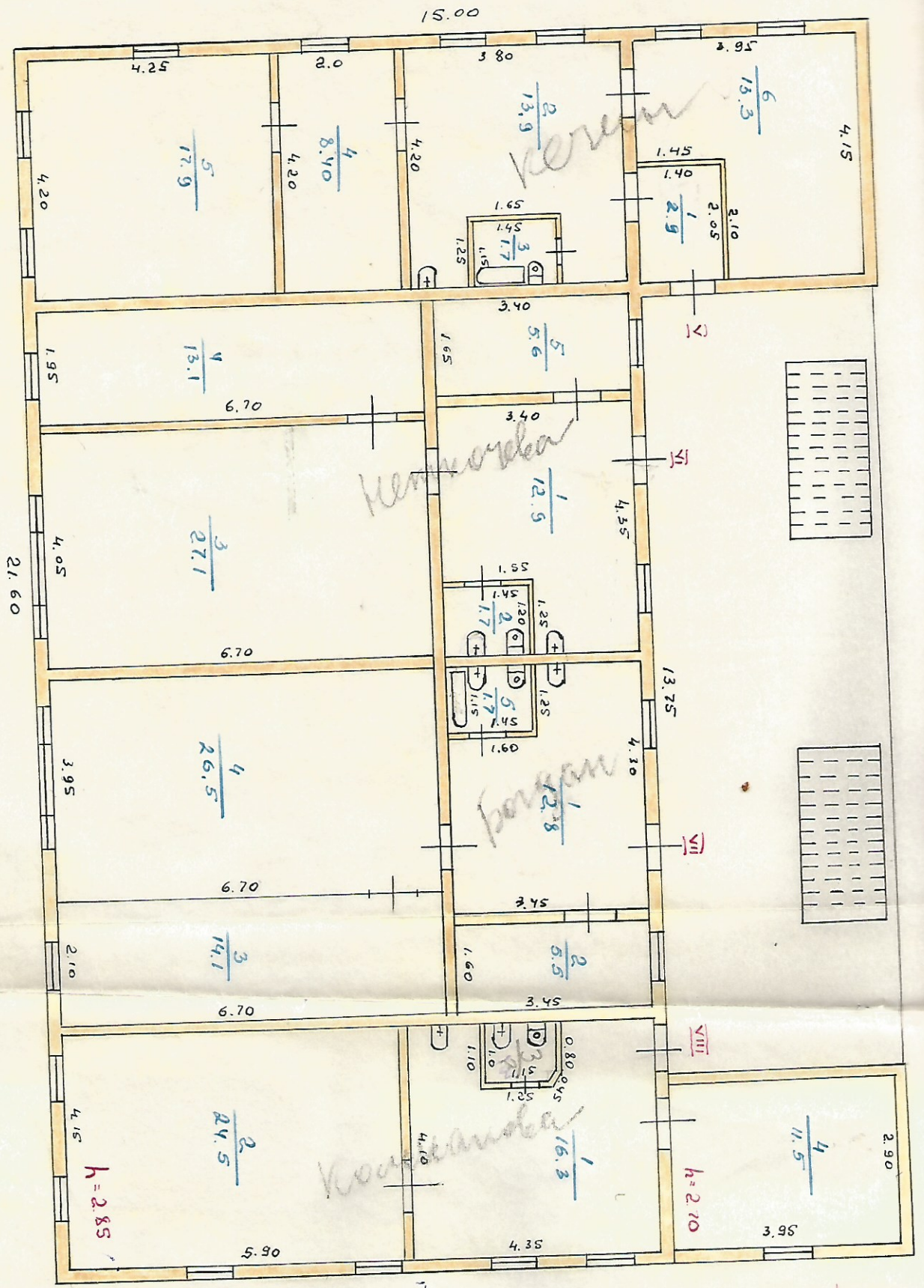
Техническое описание конструктивных элементов и инженерного оборудования

№	Части зданий, конструк- ций инженерного обо- рудование		Ед. изм.	Кол-во	Техническое состояние	Требуется		Отремон- тировано за год	
						ремонт	смена		
1	2		3	4	5	6	7	8	
ПЕРЕКРЫТИЯ	Чердачные	1.	кв. м						
		2.	»						
		3.	»						
	Между- этажные	1.	»						
		2.	»						
		3.	»						
	Надпод- вальные	1.	»						
		2.	»						
		3.	»						
	ПОЛЫ	На пере- крытиях	1.	»					
			2.	»					
			3.	»					
Первого этажа		1.	»						
		2.	»						
		3.	»						
Подвала		1.	»						
		2.	»						
		3.	»						
Перего- родки	1.	»							
	2.	»							
Окна и двери	Окна и балкон, двери		кв. м						
	Витрины		»						
	Наружные двери		»						
	Внутренние двери		»						
Лестницы	Марши	1.	кв. м						
		2.	»						
	Площадк.	1.							
		2.							
Перила		пог. м.							
Печи	Печи		шт.						
	Очаги		»						
Благоуст- ройство	Отмостки		кв. м						
	Приямки		»						
	Крыльца		»						
	Спуск в подвал		кв. м						

Техническое описание конструктивных элементов и инженерного оборудования

№	Части здания, конструкций инженерного оборудования	Ед. изм.	Кол-во	Техническое состояние	Требуется		Отре- тив. за кол. с	
					ремонт	смена		
1	2	3	4	5	6	7	8	
Цент- ральное отопление	Раднаторов	секций						
	Сетей	п. м.						
Котельные	Котлов на газе	кв. м						
	Котлов на угле	кв. м						
	Узлов управления ТЭЦ	шт.						
Горячее водоснаб- жение	Сетей	п. м.						
	Бойлеров	шт.						
	Газовых колонок	шт.						
Водопровод и канализация	Дровяных колонок	шт.						
	Сетей водопровода	п. м.						
	Раковин	шт.						
	Умывальников	шт.						
	Ванн	шт.						
	Душевых установок	шт.						
	Водомеров	шт.						
	Сетей канализации	п. м.						
	Унитазов	шт.						
	Смывных бачков	шт.						
	Газообору- дование	Сетей	п. м.					
		Счетчиков	шт.					
		Газовых плит	шт.					
Агрегатов АГВ		шт.						
Венти- ляция	Коробов в помещениях	п. м.						
Электр. оборудование	Сетей	п. м.						
	Счетчиков силовых	шт.						
	Счетчиков общ. польз.	шт.						
	Счетчиков квартирн.	шт.						
	Щитовых	шт.						
	Фотоэлектронных приб.	шт.						
Прочее обору- дование	Лифтов	шт.						
	Мусоропровод. стояк.	шт.						
	Телсагнени коллективн.	шт.						
	Вводов телефонной сети	шт.						
Подкачи- вающие установки	Насосов	шт.						
	Баков	шт.						

Начальник БТИ



$\frac{\text{sum. fl.}}{H = 3.05}$
 $\frac{\text{sum. fl.}}{H = 3.20}$
 $h = 2.85$
 $h = 2.10$

Милуценское Бюро
 Инв. №
 Милуценское
 Технической Инженерии

ПОСТАВЩИЙ ПР-Ч
 на основании лит. по заказу
 2020г, Дом № 57, г. Милуценск
 М. П.:

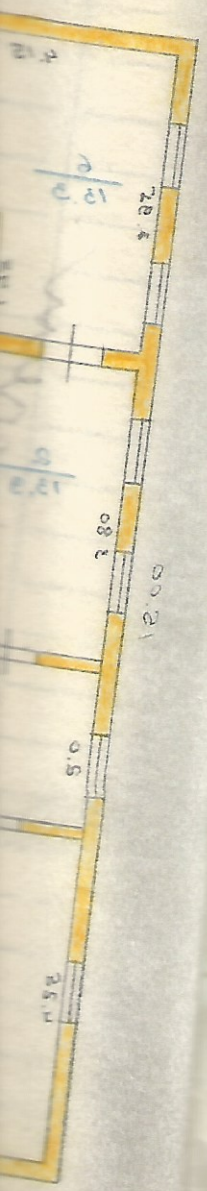
Лист 1
 2 ЭТАЖ

Экспликация

к плану строения лит. А, Б домовладения № 57 по ул. Томская

Отрезо
тир
30
кол. с

Этаж	№ помещения или квартиры	№ комнаты	Назначение частей помещений (жилая, конторская, классная, больничная, каб. врача, магазин, столовая, кухня, коридор, туалет и т. д.)	Площадь по внутреннему обмеру										
				общая полезная	в том числе									
					учреждения	жилая	культурно-просветительная	коммунально-бытовая	лечебно-санитарная и детских учреждений	торговая	складская	производствен.	служебно-подсобное	прочая
1	1	1	Кухня	12.9	✓								12.9	
		2	Туалет	1.6	✓									1.6
		3	Комната	11.4	✓	11.4								
		4	Комната	27.2	✓	27.2								
					53.1		38.6						14.5	
	2	1	1	Кухня	13.0									13.0
			2	Комната	13.8		13.8							
			3	Комната	26.7		26.7							
			4	Туалет	1.6									1.6
						55.1		40.50						14.6
3	1	1	Кухня	12.6	✓								12.6	
		2	Туалет	1.8	✓								1.8	
		3	Комната	27.3	✓	27.3								
		4	Комната	13.2	✓	13.2								
		5	Комната	5.4	✓	5.4								
					60.1		45.9						14.2	
4	1	1	Гамбург	26									26	
		2	Кухня	14.6	✓								14.6	
		3	Туалет	1.6	✓								1.6	
		4	Комната	8.4	✓	8.4								
		5		17.4	✓	17.4								
		6		13.5	✓	13.5								
						59.1		39.3						18.8
Итого по №10				226.4		164.3							60.1	
	1	Коридор	5.3										5.3	



Итого по плану: 231.7 164.3

