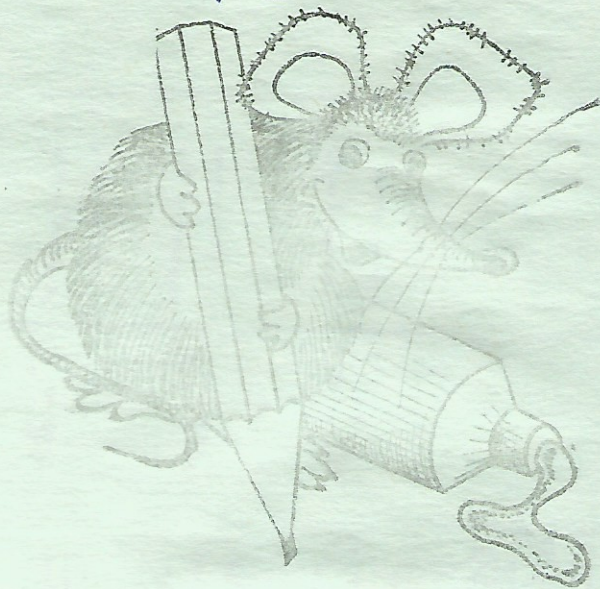


Дружок

16.

Друзьбы 16



ТЕТРАДЬ

для _____

учени _____ класса _____

_____ школы _____

и в виде
основ. В

или
вместе с

или
или

или
или

или
или

50.03.
2000 г

Франция
иога Т. С.
Демидо. Н

Местами паркуна
омовенна, инаотча
транзита и еномн
Напумен свои ичуга
тупи зона
Местами мантила
мемондентично
ево не ево - т СМП
Местами инаотча
паркумена, транзит
на места инаотча
Внутренне инаотча
на емен, инаотча, Р
омовенна инаотча
апретомно ево ина
иных мапуей
Напумен апретомн
ево ево инаотча и др
иных

36,4 м²
18 м²
4,2 м³
4 м²

меньший
панели
меньший
панели
меньший
панели
меньший
панели

или
или

или
или

или
или

или
или

или
или

КОПИЯ

ДЕЛО

№

УЛ. ДРУЖБЫ № 16

Начато _____ 19 г.

Окончено _____ 19 г.

На _____ листах

1. Республика Россия
2. Область _____
3. Город (поселок) Минусинск
4. Район в городе _____
5. Квартал _____

ТЕХНИЧЕСКИЙ ПАСПОРТ

НА ЖИЛОЙ ДОМ ГОСУДАРСТВЕННОГО ОБЩЕСТВЕННОГО ЖИЛИЩНОГО ФОНДА
ФОНДА ЖИЛИЩНО-СТРОИТЕЛЬНЫХ КООПЕРАТИВОВ

6. По улице Дружбы

7. № дома 16

8. №№ корпусов _____

9. Инвентарный номер

Уборная

$S = 476 \text{ м}^2$

Зборник

Паспорт составлен по состоянию на 28 декабря 1993 г.

Начальник БТИ _____
(подпись)

1. Категория
фонда кооператив

2. Литер А

I. Техническая характеристика жилого дома (строения)

3. № корпуса (строения) _____

II. Собственники (фондодержатели)	Долевое участие	№№ реестра
1	2	3
<u>Экспедитив №7</u>	<u>Пропорционально к 510 кв 24.12.93 г</u>	

III. Общие сведения

1. Серия, тип проекта	_____	9. Число комнат, шт.	<u>69</u>
2. Число этажей, шт.	<u>три</u>	10. Площадь нежилых помещений, <u>кв.м.</u>	<u>20.8</u>
3. Площадь застройки, м ²	<u>722.6</u>	11. Материал стен	<u>Кирпичные</u>
4. Объем здания, м ³	<u>А-6059 кооператив - 1634</u>	12. Год постройки	<u>1993г</u>
5. Общая площадь, м ²	<u>1449.10</u>	13. Стоимость восстановления, руб.	_____
6. Площадь балконов и террас, м ²	<u>111.0</u>	14. Стоимость действительная, руб.	_____
7. Жилая площадь, м ²	<u>888.90</u>	15. Физический износ, %	<u>0</u>
8. Число квартир, шт	<u>24</u>		

VII. Техническое описание конструктивных элементов и инженерного оборудования

№ п-п	Наименование конструктивных элементов	Описание конструктивных элементов (материал, конструкция, отделка и прочие)	Износ в %		
1	2	3	4		
1	Фундамент	стены подвала			
2	а. Наружные	кирпичные	0		
	внутренние				
2	капитальные				
	стены				
3	б. Перегородки	кирпичные	0		
	Перекр.	Чердачные	железобетонное	0	
		Междуэтажные	железобетонное		
Подвальные		железобетонное	0		
4	Крыша	шиферная по дерев. обрешетке	0		
5	Плосы	деревянные по лагам покрыты дощ. окр. железом	0		
6	Проем	Оконные	по 2 стк. перемыч. в проеме окр. железом	0	
		Дверные	простые окр. железом	0	
7	Отделоч. работы	Наружная отделка			
		а.			
		б.			
	в.				
	Внутренняя отделка	штукатурено отделано обоями			
8	Санитарно и электротехн. работы	Центральн. отопление <i>содето?</i>	да		
		Печное отопление			
		Водопровод	да		
		Электроосвещение	да		
		Радио	да		
		Телефон	да		
		Телевидение	да		
		<i>ванна</i>	с газ колонкой		
			с дров. колонкой	да	
			с гор. водой	да	
		Горячее водоснабж.			
		Вентиляция			
		Газоснабжение			
Мусоропровод					
Лифты					
Канализация <i>септик</i>	да				
9	Разные работы				

ПЕРЕЧЕНЬ ДОКУМЕНТОВ, ПРИЛАГАЕМЫХ К ТЕХНИЧЕСКОМУ ПАСПОРТУ:

1. поэтажные планы 3
2. Экспликация к поэтажным планам 6
- 3.

Особые отметки:

Паспорт выдан _____

Начальник БТИ _____



3. Общая стоимость строений и сооружений на участке (в руб.)

В ценах какого года	Основные строения		Служебные строен. и соор.		Всего	
	восстановит. стоимость (балансовая)	действит. стоимость	восстановит. стоимость (балансовая)	действит. стоимость	восстанов. стоим. (балансовая)	действит. стоимость
1	2	3	4	5	6	7
	<i>Балансовая стоимость</i>					

ПРИЛАГАЕТСЯ ПЛАН ЗЕМЕЛЬНОГО УЧАСТКА

Начальник БТИ _____

(подпись)

к техническому паспорту на жилой дом

Утверждается МЖКХ республики

Инвентарный номер БТИ

Эксплуатационные показатели жилого дома (строение)

по ул. _____

1. Проектная организация _____

2. Генеральный подряд _____

3. Эксплуатационная организация _____

4. Дата принятия в эксплуатацию _____

5. Оценка приемочной комиссии _____

6. Год последнего капитального ремонта _____

7. Балансовая стоим. (руб.) _____

8. Уборочная площадь общих коридоров и мест общего пользования (м²) _____

9. Уборочная площадь лестниц (м²) _____

10. Средняя внутренняя высота помещения (м) _____

11. Срок службы _____

Полная норма амортиз. отч. в т. ч. на кап. ремонт _____

12. Норма отчисл. на текущий ремонт _____

Межремонт. период для кап. ремонта _____

13. Средняя площадь квартиры (м²) _____

14. Количество лестн. клеток (шт.) _____

15. Количество лифтов _____

16. пассажирских _____

17. грузовых _____

18. Высота техподполья _____

19. Количество кухонь _____

20. ванных комнат _____

21. туалетов _____

22. совмещ. санузл. _____

23. Площадь фасадов _____

24. Площадь кровель _____

25. Расход тепла ККАЛ-ч _____

Расход воды расчетный м³-ч _____

Расчетный расход газа _____

Расход эл. энергии квт _____

Использование жилой площади

	Для посемейного заселения	Общественная	Гостиницы	Маневр. фонд	Службная фонд площадь	Нежилая площадь в жилых помещениях
2	3	4	5	6	7	8
Количество квартир						
Количество комнат						
Общая площадь м ²						
Жилая площадь м ²						

Нежилые помещения, используемые для нужд эксплуатационных организаций

Площадь м ²	Жилая площадь контора	Комнаты детских дружин	Красные уголки, клубы	Мастерские	Склад жил. орг. т.	Теплоузел	Котельная
2	3	4	5	6	7	8	9
Общая основная м ²							
Общая вспомог. м ²							

П-Э. Уборочная площадь земельного участка м²

Дворовая территория в том числе								Всего	Уличный тротуар в том числе			Кроме того, арочные проезды		
асф. покрытие		прочие за-мощен.	площадь оборуд.		грунт	зелен. насажд.	9		асфальт	зеленые насаждения	грунт	13	асфальт	прочие покрытия
проезд	тротуар		детские	спортив.										
2	3	4	5	6	7	8	9	10	11	12	13	14	15	

Сводная ведомость расходов на эксплуатацию здания

Вид затрат	Суммарные затраты за период	Примечание
Затраты на кап. ремонт		
Затраты на содержание зд.		

Техническое описание конструктивных элементов и инженерного оборудования

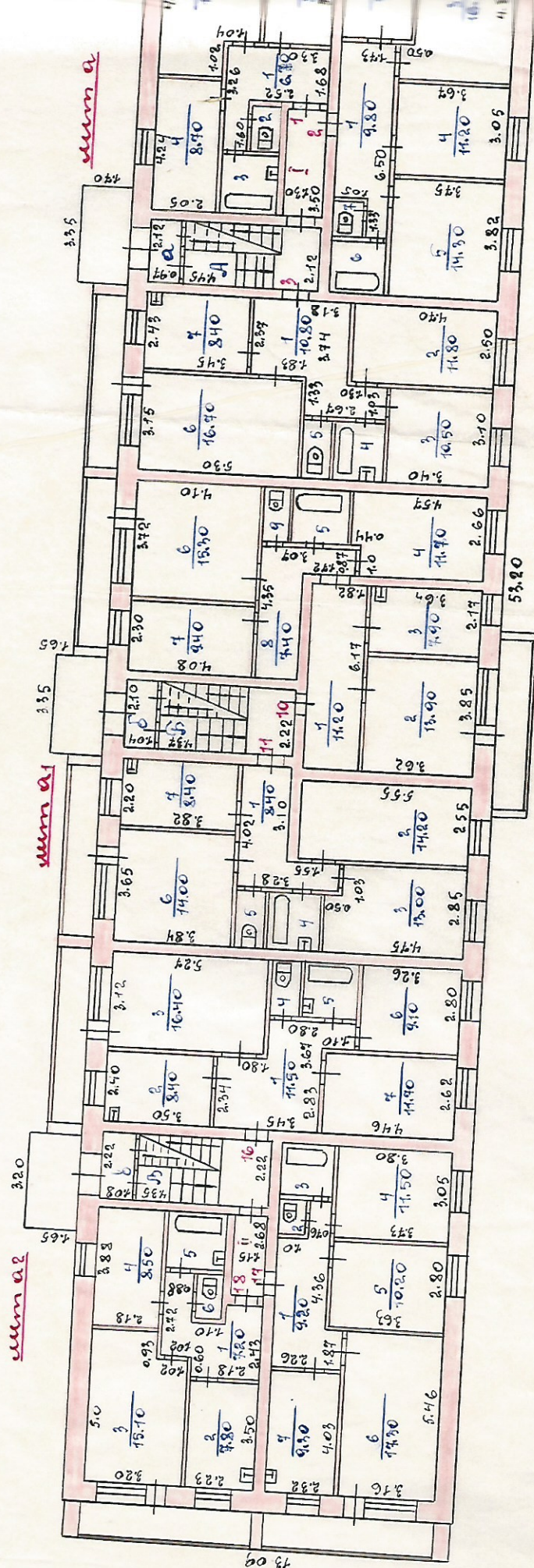
№ №	Части зданий, конструкций инженерного оборудования	Ед. изм	Кол-во	Техническое состояние	Требуется		Огренивание за год код. ст	
					ремонт	смена		
1	2	3	4	5	6	7	8	
Фундамент	Ленточные	1.	п. м.					
		2.	"					
	под о.д. оп.	1.	шт.					
		2.	"					
	Цоколь	С фасада						
		Дворовой						
Стены	Наружные	1.	квм					
		2.	"					
		3.	"					
	Внутрен.	1.	"					
		2.	"					
	Колонны и столбы	1.	шт.					
		2.	"					
		3.	"					
	Фасады	Фасады лицевые		м ²				
" дворовые			"					
Карнизы			п. м.					
Балконы			м ²					
Эркеры			шт.					
Лоджии			"					
Водоотводящие устройства	Пожарные лестн.		п. м.					
	Трубы стальные		п. м.					
	" чугунные		"					
	Воронки и отм.		шт. т.					
Крыши	Покрыт. пояск. и др.		п. м.					
	Кровля 1		м ²					
	Кровля 2		"					
	Парапеты и реш.		п. м.					
	Строп. система		"					
	Обрешетка		м ²					

Техническое описание конструктивных элементов и инженерного оборудования

№	Части зданий, конструкций инженерного оборудования		Ед. изм.	Кол-во	Техническое состояние	Требуется		Отремонтировано за год
						ремонт	смена	
1	2		3	4	5	6	7	8
ПЕРЕКРЫТИЯ	Чердачные	1.	кв. м					
		2.	»					
		3.	»					
	Междуэтажные	1.	»					
		2.	»					
		3.	»					
	Надподвальные	1.	»					
		2.	»					
		3.	»					
ПОЛЫ	На перекрытиях	1.	»					
		2.	»					
		3.	»					
	Первого этажа	1.	»					
		2.	»					
		3.	»					
	Подвала	1.	»					
		2.	»					
		3.	»					
Перегородки	1.	»						
	2.	»						
Окна и двери	Окна и балкон, двери		кв. м					
	Витрины		»					
	Наружные двери		»					
	Внутренние двери		»					
Лестницы	Марши	1.	кв. м					
		2.	»					
	Площадк.	1.						
		2.						
Перила		пог. м.						
Печи	Печи		шт.					
	Очаги		»					
Благоустройство	Отмостки		кв. м					
	Приямки		»					
	Крыльца		»					
	Спуск в подвал		кв. м					

№	Части здания, конструкций инженерного оборудования	Ед. изм.	Кол-во	Техническое состояние	Требуется		Огнетирован за год кол. с		
					ремонт	смена			
1	2	3	4	5	6	7			
	Центральное отопление	Радиаторов	секций						
		Сетей	п. м.						
	Котельные	Котлов на газе	кв. м						
		Котлов на угле	кв. м						
		Узлов управления ТЭЦ	шт.						
	Горячее водоснабжение	Сетей	п. м.						
		Бойлеров	шт.						
		Газовых колонок	шт.						
		Дровяных колонок	шт.						
	Водопровод и канализация	Сетей водопровода	п. м.						
		Раковин	шт.						
		Умывальников	шт.						
		Ванн	шт.						
		Душевых установок	шт.						
		Водомеров	шт.						
		Сетей канализации	п. м.						
		Унитазов	шт.						
		Смывных бачков	шт.						
			Газооборудование	Сетей	п. м.				
				Счетчиков	шт.				
Газовых плит	шт.								
Агрегатов АГВ	шт.								
	Вентиляция	Коробов в помещениях	п. м.						
		Сетей	п. м.						
	Электр. оборудование	Счетчиков силовых	шт.						
		Счетчиков общ. польз.	шт.						
		Счетчиков квартир.	шт.						
		Щитовых	шт.						
		Фотоэлектронных приб.	шт.						
		Лифтов	шт.						
	Прочее оборудование	Мусоропровод. стояк.	шт.						
		Телеантенн коллективн.	шт.						
		Вводов телефонной сети	шт.						
	Подкачивающие установки	Насосов	шт.						
		Баков	шт.						

Начальник БТИ



г.г. К.т. Шапурманов

Меню

Купюра

МНТ	№	Дата	№
МНТ	№	Дата	№
МНТ	№	Дата	№
МНТ	№	Дата	№

28/XII
1993

сумма а2

320

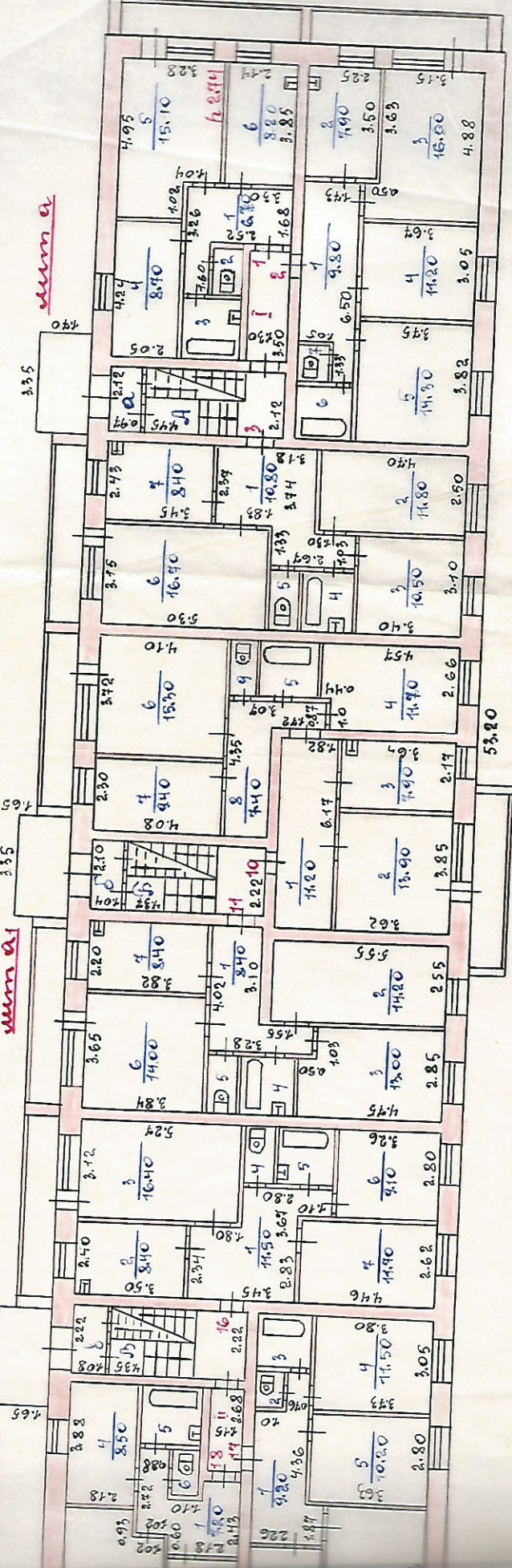
335

335

сумма а1

440

440



ул. Кыз. Старинная

Мусыреков

Дворцов

Ааааа

16 Мусыреков
Синодальная Комиссия
Иерусалима
Семанов

28/xii
19032

сумма А
14.370

ул. Старинная

ЭКСПЛИКАЦИЯ

к поэтажному плану жилого дома,

расположенного в городе (поселке) Минусинск

по улице (пер.) Дружбы

№ 16

Дата записи и литеры по плану	Этажи (на иная с 1-го этажа и кончая мезонином)	Номер помещения (квартиры и пр.)	№ по плану строения комнаты, кухни, коридора и т. п.	Назначение частей помещения: жилая комната, кухня, коридор, ванная и т. п.	Формула подсчета площади по внутреннему обмеру	Площадь по внутреннему обмеру в кв. м				Высота помещения по внутреннему обмеру	Примечание: самовольно возведенная или самовольно переоборудованная площадь	
						общая полезная	в том числе					
							жилая	вспомогательная (подсобн.)	прочая			
1	2	3	4	5	6	7	8	9	10	11	12	
А	1	1	1	коридор		6.70		6.70				
			2	туалет		1.30		1.30				
			3	ванна		3.40		3.40				
			4	жилое		8.70	8.70					
			5	жилое		15.70	15.70					
			6	кухня		8.20		8.20				
							43.40	23.6	19.60			
							✓					
		2	1	1	коридор		9.80		9.80			
	2			кухня		7.90		7.90				
	3			жилое		16.00	16.00					
	4			жилое		11.20	11.20					
	5			жилое		14.30	14.30					
	6			ванна		3.10		3.10				
	7			туалет		1.10		1.10				
							63.40	41.50	27.90			
							✓					
		3	1	1	коридор		10.80		10.80			
	2			жилое		11.80	11.80					
	3			жилое		10.50	10.50					
	4			ванна		3.20		3.20				
5	туалет				1.60		1.60					
6	жилое				16.70	16.70						
7	кухня				8.40		8.40					
						63.00	39.00	24.00				
						✓						

10	1	коридор	11.20		11.20
	2	кухня	13.90	13.90	
	3	ванная	7.90		7.90
	4	нишное	11.70	11.70	
	5	ванная	2.90		2.90
	6	нишное	15.30	15.30	
	7	нишное	9.40	9.40	
	8	коридор	7.40		7.40
	9	туалет	1.30		1.30

81.00 50.30 30.70
 ✓

11	1	коридор	8.40		8.40
	2	нишное	14.20	14.20	
	3	нишное	13.0	13.0	
	4	ванная	3.20		3.20
	5	туалет	1.70		1.70
	6	нишное	14.0	14.0	
	7	кухня	8.40		8.40

62.90 41.20 21.70
 ✓

16	1	коридор	11.50		11.50
	2	кухня	8.40		8.40
	3	нишное	16.40	16.40	
	4	туалет	1.70		1.70
	5	ванная	3.30		3.30
	6	нишное	9.10	9.10	
	7	нишное	11.70	11.70	

62.10 37.20 24.90
 ✓

17	1	коридор	9.20		9.20
	2	туалет	7.0		7.0
	3	ванная	3.40		3.40
	4	нишное	11.50	11.50	
	5	нишное	10.20	10.20	
	6	нишное	17.30	17.30	
	7	кухня	9.30		9.30

61.90 39.00 22.90
 ✓

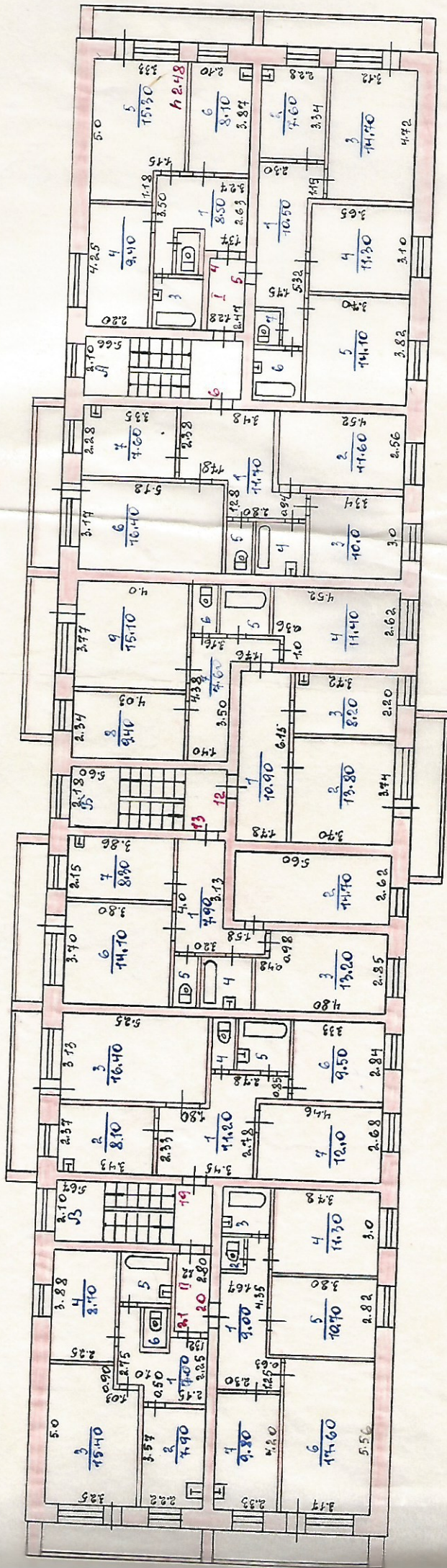
ЭКСПЛИКАЦИЯ

к поэтажному плану жилого дома,

расположенного в городе (поселке) Минусинск

по улице (пер.) Фрунзев № 16

1	2	3	4	5	6	Площадь по внутреннему обмеру в кв. м				11	12
						7	в том числе				
							8	9	10		
А	1	18	1	коридор		7.20		7.20			Примечание: самовольно возведенная или самовольно переоборудованная площадь
			2	кухня		7.80		7.80			
			3	жилое		15.70	15.70				
			4	жилое		8.50	8.50				
			5	ванная		3.80		3.80			
			6	туалет		1.20		1.20			
								43.60	23.60	20.0	
Всего по квартирам:						181.20	295.60	185.70			
						4.60		4.60			
						3.10		3.10			
						7.70		7.70			
Всего по всему эт. с коридором:						489.00	295.60	193.90			



ЭКСПЛИКАЦИЯ

к поэтажному плану жилого дома,

расположенного в городе (поселке) Минусинск№ 16по улице (пер.) Дружбы

Дата записи и литеры по плану	Этаж (на начало с 1-го этажа и кончая мез.этажом)	Номер помещения (квартиры и пр.)	№ по плану строения (комнаты, кухня, коридора и т. п.)	Назначение частей помещения: жилая комната, кухня, коридор, ванная и т. п.	Формула подсчета площади по внутреннему обмеру	Площадь по внутреннему обмеру в кв. м				Высота помещения по внутреннему обмеру	Примечание: самовольно возведенная или самовольно переоборудованная площадь		
						общая полезная	в том числе						
							жилая	вспомогательная (подсобн.)	прочая				
1	2	3	4	5	6	7	8	9	10	11	12		
А	2	4	1	коридор		8.50		8.50					
			2	туалет		1.20		1.20					
			3	ванна		3.10		3.10					
			4	жилое		9.40	9.40						
			5	жилое		15.30	15.30						
			6	кухня		8.10		8.10					
							45.60	24.70	20.90				
							✓						
		5	1	1	коридор		10.50		10.50				
	2			кухня		7.60		7.60					
	3			жилое		14.70	14.70						
				11.30	11.30								
	4			жилое		17.50	17.50						
	5			жилое		14.10	14.10						
	6			ванна		3.10		3.10					
				7	туалет		1.20		1.20				
							68.70	46.70	22.40				
							62.50	40.10					
							✓						
		6	1	1	коридор		11.70		11.70				
2	жилое				11.60	11.60							
3	жилое				10.0	10.0							
4	ванна				3.30		3.30						
5	туалет				1.70		1.70						
6	жилое				16.40	16.40							
7	кухня				7.60		7.60						
						62.30	38.0	24.30					
						✓							

А	2	12	1	коридор	10.90		10.90
			2	кешное	13.80	13.80	
			3	кухня	8.20		8.20
			4	кешное	11.40	11.40	
			5	ванна	2.90		2.90
			6	туалет	1.50		1.50
			7	коридор	7.60		7.60
			8	кешное	9.40	9.40	
			9	кешное	15.10	15.10	
					80.80	49.70	31.10
					✓		
	13		1	коридор	7.90		7.90
			2	кешное	14.70	14.70	
			3	кешное	13.20	13.20	
			4	ванна	3.20		3.20
			5	туалет	1.40		1.40
			6	кешное	14.10	14.10	
			7	кухня	8.30		8.30
					62.80	42.00	20.80
					✓		
	19		1	коридор	11.20		11.20
			2	кухня	8.10		8.10
			3	кешное	16.40	16.40	
			5	ванна	3.30		3.30
			4	туалет	1.60		1.60
			6	кешное	9.50	9.50	
			7	кешное	12.0	12.0	
					62.10	37.90	24.20
					✓		
	20		1	коридор	9.0		9.0
			2	туалет	1.0		1.0
			3	ванна	2.80		2.80
			4	кешное	11.30	11.30	
			5	кешное	10.70	10.70	
			6	кешное	17.60	17.60	
			7	кухня	9.80		9.80
					62.20	39.60	22.60
					✓		

ЭКСПЛИКАЦИЯ

к поэтажному плану жилого дома,

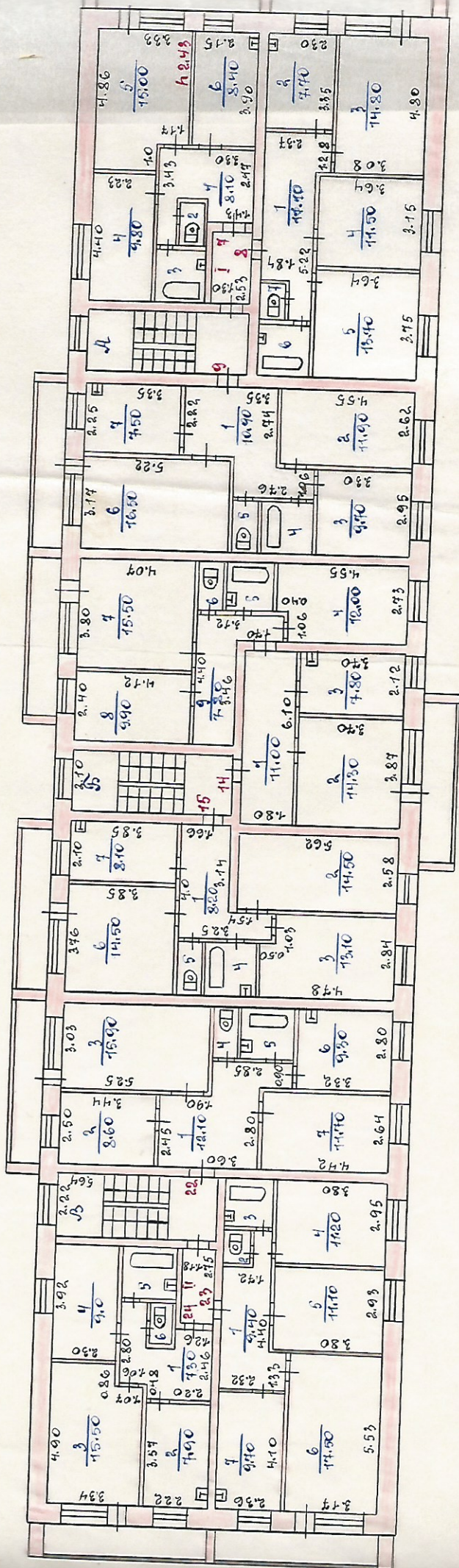
расположенного в городе (поселке)

по улице (пер.)

Дружбы

№ 16

Дата записи и литеры по плану	Этаж (на иная с 1-го этажа и кончая мезонином)	Номер помещения (квартиры и пр.)	№ п. плану строения комнаты, кухни, коридора и т. п.	Назначение частей помещения: жилая комната, кухня, коридор, ванная и т. п.	Формула подсчета площади по внутреннему обмеру	Площадь по внутреннему обмеру в кв. м				Высота помещения по внутреннему обмеру	Примечание: самовольно возведенная или самовольно переоборудованная площадь		
						общая полезная	в том числе						
							жилая	вспомогательная (подсобн.)	прочая				
1	2	3	4	5	6	7	8	9	10	11	12		
<i>A</i>	<i>2</i>	<i>21</i>	<i>1</i>	<i>коридор</i>		<i>7.0</i>		<i>7.0</i>					
			<i>2</i>	<i>кухня</i>		<i>7.90</i>		<i>7.90</i>					
			<i>3</i>	<i>жилое</i>		<i>15.40</i>	<i>15.40</i>						
			<i>4</i>	<i>жилое</i>		<i>8.70</i>	<i>8.70</i>						
			<i>5</i>	<i>ванна</i>		<i>3.40</i>		<i>3.40</i>					
			<i>6</i>	<i>туалет</i>		<i>1.20</i>		<i>1.20</i>					
						<i>42.70</i>	<i>24.10</i>	<i>18.60</i>					
						<i>43.60</i>		<i>19.50</i>					
							<i>W</i>						
				<i>Всего по квартире</i>	<i>220 кв. м</i>	<i>431.90</i>	<i>296.10</i>	<i>185.80</i>					
				<i>I коридор общ. польз.</i>		<i>3.20</i>		<i>3.20</i>					
				<i>II коридор общ. польз.</i>		<i>3.40</i>		<i>3.40</i>					
						<i>6.60</i>		<i>6.60</i>					
				<i>Всего с коридорами:</i>		<i>488.50</i>	<i>296.10</i>	<i>192.40</i>					



ЭКСПЛИКАЦИЯ

к поэтажному плану жилого дома,

расположенного в городе (поселке) _____

по улице (пер.) _____

Дружбы

№ 16

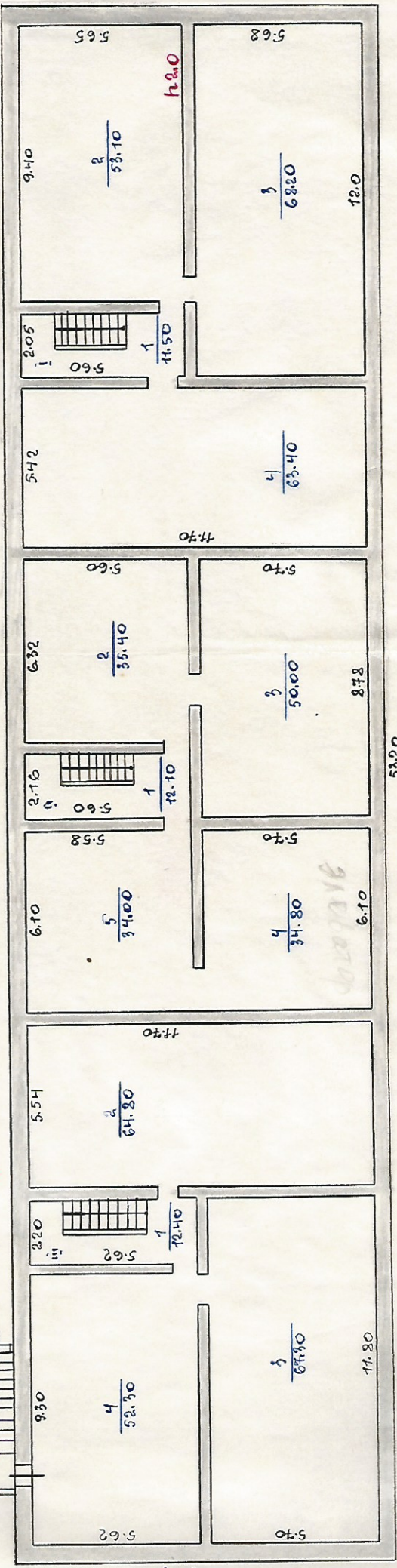
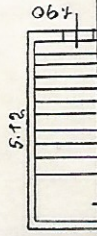
1	2	3	4	5	6	Площадь по внутреннему обмеру в кв. м				11	12
						7	в том числе				
							8	9	10		
А	3	7	1	коридор		8.10		8.10			
			2	туалет		1.20		1.20			
			3	ванна		3.20		3.20			
			4	жилое		9.80	9.80				
			5	жилое		15.0	15.0				
			6	кухня		8.40		8.40			
						45.70	24.80	20.90			
						✓					
		8	8	1	коридор		11.10		11.10		
	2			кухня		7.70		7.70			
	3			жилое		14.80	14.80				
	4			жилое		11.50	11.50				
	5			жилое		13.70	13.70				
	6			ванна		3.30		3.30			
7	туалет				1.30		1.30				
					67.80	40.00	33.80				
					63.40		23.40				
					✓						
	9	9	1	коридор		10.90		10.90			
2			жилое		11.90	11.90					
3			жилое		9.70	9.70					
4			ванна		3.10		3.10				
5			туалет		1.60		1.60				
6			жилое		16.50	16.50					
7			кухня		7.50		7.50				
					61.20	38.10	23.10				
					✓						

Примечание: самовольно возведенная или самовольно переоборудованная площадь

	1	2	3	4	5	6	7	8	9	10	11
А	3	14	1	коридор			11.0		11.0		
			2	комн			14.30	14.30			
			3	кухня			7.80		7.80		
			4	комн			12.0	12.0			
			5	ванная			2.90		2.90		
			6	туалет			1.50		1.50		
			7	комн			15.50	15.50			
			8	комн			9.90	9.90			
			9	коридор			7.80		7.80		
						82.70	57.70	31.0			
						✓					
	15		1	коридор			8.20		8.20		
2			комн			14.50	14.50				
3			комн			13.10	13.10				
4			ванная			3.10		3.10			
5			туалет			1.60		1.60			
6			комн			14.50	14.50				
7			кухня			8.10		8.10			
						63.10	42.10	21.00			
						✓					
	22		1	коридор			12.10		12.10		
2			комн			8.60	8.60	8.60			
3			комн			15.90	15.90				
4			туалет			1.70		1.70			
5			ванная			3.40		3.40			
6			кухня			9.30		9.30			
7			комн			11.70	11.70				
						62.70	36.20	26.50			
						✓					
	23		1	коридор			9.40		9.40		
2			туалет			1.10		1.10			
3			ванная			2.90		2.90			
4			комн			11.20	11.20				
5			комн			11.10	11.10				
6			комн			17.50	17.50				
7			кухня			9.70		9.70			
						62.90	39.80	23.10			
						✓					

1000.0
14.

Room 2.3



13.09



ЭКСПЛИКАЦИЯ

к поэтажному плану жилого дома,

положенного в городе (поселке) Минусинск

№ 16

улице (пер.) Дружбы

Дата записи	Литера по плану	Этаж (на иная с 1-го этажа и кончая мезонином)	Номер помещения (квартиры и пр.)	№ по плану строения комнаты, кухни, коридора и т. п.	Назначение частей помещения: жилая комната, кухня, коридор, ванная и т. п.	Формула подсчета площади по внутреннему обмеру	Площадь по внутреннему обмеру в кв. м				Высота помещения по внутреннему обмеру	Примечание: самовольно возведенная или самовольно переоборудованная площадь
							общая полезная	в том числе				
								жилая	вспомогательная (подсобн.)	прочая		
1	2	3	4	5	6	7	8	9	10	11	12	
	<i>подвал I</i>		1	<i>подвал</i>		11.50		11.50				
			2	<i>подвал</i>		53.10		53.10				
			3	<i>и — и</i>		68.20		68.20				
			4	<i>и — и</i>		63.40		63.40				
						196.2		196.2				
	<i>II</i>		1	<i>подвал</i>		12.10		12.10				
			2	<i>и — и</i>		35.40		35.40				
			3	<i>и — и</i>		50.0		50.0				
			4	<i>и — и</i>		34.80		34.80				
			5	<i>и — и</i>		34.0		34.0				
						166.30		166.30				
	<i>III</i>		1	<i>подвал</i>		12.40		12.40				
			2	<i>и — и</i>		64.80		64.80				
			3	<i>и — и</i>		67.3		67.3				
			4	<i>и — и</i>		52.30		52.30				
						196.8		196.80				
	<i>Всего</i>					559.30		559.30				

ЭКСПЛИКАЦИЯ

к поэтажному плану жилого дома,

расположенного в городе (поселке) Манжерик

№ 76

по улице (пер.) Дружба

Дата записи и литеры по плану	Этаж (на плане и в поэтажном плане)	Номер помещения (квартиры и пр.)	№ по плану строения комнаты, кухни, коридора и т. п.	Назначение частей помещения: жилая комната, кухня, коридор, ванная и т. п.	Формула подсчета площади по внутреннему обмеру	Площадь по внутреннему обмеру в кв. м				Высота помещения по внутреннему обмеру	Примечание: самовольно возведенная или самовольно переоборудованная площадь		
						общая полезная	в том числе						
							жилая	вспомогательная (подсобн.)	прочая				
1	2	3	4	5	6	7	8	9	10	11	12		
А	I		А	с. клетка		9.40		9.40					
				а	тамбуры		2.10		2.10				
						11.50		11.50					
			Б	с. клетка		9.70		9.70					
				б	тамбуры		2.20		2.20				
						11.90		11.90					
			В	с. клетка		9.70		9.70					
				в	тамбуры		2.40		2.40				
						12.10		12.10					
						35.50		35.50					
и			А	с. клетка		11.90		11.90					
				Б	с. клетка		12.20		12.20				
				В	с. клетка		11.90		11.90				
						36.0		36.0					
iii			А	с. клетка		12.0		12.0					
				Б	с. клетка		11.80		11.80				
				В	с. клетка		12.50		12.50				
						36.30		36.30					
						107.8		107.8					

