

# ДЕЛО

№ \_\_\_\_\_

*Составитель*

*ТЭК*

*ул. Комсомольская №22*

*12-9*

Начато \_\_\_\_\_ 19 \_\_\_\_\_ г.

Окончено \_\_\_\_\_ 19 \_\_\_\_\_ г.



**ФЕДЕРАЛЬНОЕ АГЕНТСТВО  
КАДАСТРА ОБЪЕКТОВ НЕДВИЖИМОСТИ**  
ФЕДЕРАЛЬНОЕ ГОСУДАРСТВЕННОЕ УНИТАРНОЕ  
ПРЕДПРИЯТИЕ, ОСНОВАННОЕ НА ПРАВЕ  
ХОЗЯЙСТВЕННОГО ВЕДЕНИЯ,  
«РОССИЙСКИЙ ГОСУДАРСТВЕННЫЙ  
ЦЕНТР ИНВЕНТАРИЗАЦИИ  
И УЧЕТА ОБЪЕКТОВ НЕДВИЖИМОСТИ –  
ФЕДЕРАЛЬНОЕ БЮРО ТЕХНИЧЕСКОЙ  
ИНВЕНТАРИЗАЦИИ»  
ФГУП «РОСТЕХИНВЕНТАРИЗАЦИЯ –  
ФЕДЕРАЛЬНОЕ БТИ»  
МИНУСИНСКОЕ ОТДЕЛЕНИЕ  
**ФИЛИАЛ ПО КРАСНОЯРСКОМУ КРАЮ**  
ИНН/КПП 7701018922/246402001  
ОКПО 14860338, ОГРН 1027739346502  
Россия, Красноярский край, г. Минусинск, ул. Трегубенко, 67  
Тел. (8-39132) 4-05-47, (8-39132) 4-04-83  
факс (8-39132) 4-01-08  
e-mail: btimm@kristel.ru

В.С.Намятовой

от 13.03.2009г. № О-23/373  
на № \_\_\_\_\_ от \_\_\_\_\_ 200\_\_ г.

### Справка о предоставлении информации

По данным технической инвентаризации по состоянию на 03.07.1997г.  
объем квартир, расположенных по адресу: Россия, Красноярский край,  
г.Минусинск, ул.Комсомольская, д.22а, составляет:

Кв.1 - 127 куб.м.  
Кв.2 - 116 куб.м.

Начальник отделения



Л.Г.Ковалева

Исполнитель  
Семенюк В.И.  
4-04-66



IV. Общие сведения

Назначение \_\_\_\_\_

Использование \_\_\_\_\_

Количество мест (мощность) \_\_\_\_\_

а) \_\_\_\_\_

б) \_\_\_\_\_

в) \_\_\_\_\_

г) \_\_\_\_\_

V. Исчисление площадей и объемов здания и его частей (подвалов, пристроек и т. п.)

Литера по плану	Наименование здания и его частей	Формулы для подсчета площадей по наружному обмеру	Площадь (м <sup>2</sup> )	Высота (м)	
1	2	3	4	5	
A	Основное	12,20 x 11,20	136,6	3,10	42
A5	Веранда	2,6 x 6,5	16,9	2,35	42
A4	крыльцо	1,35 x 2,6	3,5		
A6	Веранда	1,9 x 6,5	12,4	2,35	29
A7	крыльцо	1,2 x 1,9	2,3		
Г7	Сарай	2,6 x 3,10	8,1	2,30	
Г8	Сарай	2,6 x 3,10	8,1	2,30	
Г9	Сарай	6,3 x 3,15	19,8	1,8	30
Г10	Сарай	3,3 x 2,2	7,3	1,95	21
VII	Уборная	1,1 x 1,2	1,3		
VIII	Уборная	1,3 x 1,2	1,6		
A11	Основное	10,5 x 4,7	49,3	3,10	21
A12	Пристрой	10,5 x 3,30	34,6	3,10	21
A	сени	3,50 x 1,65	5,8	2,20	21
A1	крыльцо	1,65 x 1,0	1,7		
A2	сени	3,0 x 1,50	4,5	2,2	10
A3	крыльцо	1,65 x 1,0	1,7		
Г	Сарай	3,10 x 3,55	11,0	2,0	20
Г1	Навес	1,9 x 3,55	6,7		
Г2	Сарай	5,75 x 3,55	20,4	2,0	42
Г3	Сарай	4,2 x 5,50	23,1	2,0	46
Г4	Сарай	2,4 x 2,7	6,5	1,7	22
Г5	Тарак	6,5 x 4,0	26,0	2,2	57
Г6	Сарай	2,3 x 3,2	7,6	1,9	11
IV	Уборная	1,35 x 1,4	1,9		
XI	Уборная	1,1 x 1,4	1,5		
K	Тарак	22,45 x 8,85 + 5,65 x 3,80	220,1	4,20	91
K1	Тарак	23,20 x 8,85 + 3,65 x 3,8 - 3,0 x 0,25	218,4	4,20	91
K2	Тарак	8,05 x 3,60	29,0	3,10	91
A34	Основное	3,25 x 3,25	10,6	2,55	21

1. Республика РСФСР
2. Область \_\_\_\_\_
3. Город (поселок) Минусинск
4. Район в городе \_\_\_\_\_
5. Квартал \_\_\_\_\_

## ТЕХНИЧЕСКИЙ ПАСПОРТ

НА ЖИЛОЙ ДОМ ГОСУДАРСТВЕННОГО ОБЩЕСТВЕННОГО ЖИЛИЩНОГО ФОНДА  
ФОНДА ЖИЛИЩНО-СТРОИТЕЛЬНЫХ КООПЕРАТИВОВ

По улице Ждановская

7. № дома 22 К

№ корпусов \_\_\_\_\_

9. Инвентарный номер  
\_\_\_\_\_

Порт составлен по состоянию на 17.02. 1989г.

Инженер БТИ ИХ  
(подпись)

1. Категория  
фонда

Госфонд

2. Литер А<sub>2</sub>

I. Техническая характеристика жилого дома (строения)

3. № корпуса (строения) \_\_\_\_\_

II. Собственники (фондодержатели)	Долевое участие	№№ реестра
1	2	3
<u>НСЗК</u>		

III. Общие сведения

1. Серия, тип проекта	_____	9. Число комнат, шт.	<u>10</u>
2. Число этажей, шт.	<u>1</u>	10. Площадь нежилых помещений, м <sup>2</sup>	<u>42,34</u>
3. Площадь застройки, м <sup>2</sup>	<u>171,7</u>	11. Материал стен	<u>брус</u>
4. Объем здания, м <sup>3</sup>	<u>493</u>	12. Год постройки	<u>1987</u>
5. Общая площадь, м <sup>2</sup>	<u>108,76</u>	13. Стоимость восстановления, руб.	_____
6. Площадь балконов и террас, м <sup>2</sup>	_____	14. Стоимость действительная, руб.	_____
7. Жилая площадь, м <sup>2</sup>	<u>66,42</u>	15. Физический износ, %	<u>6%</u>
8. Число квартир, шт	<u>2</u>		



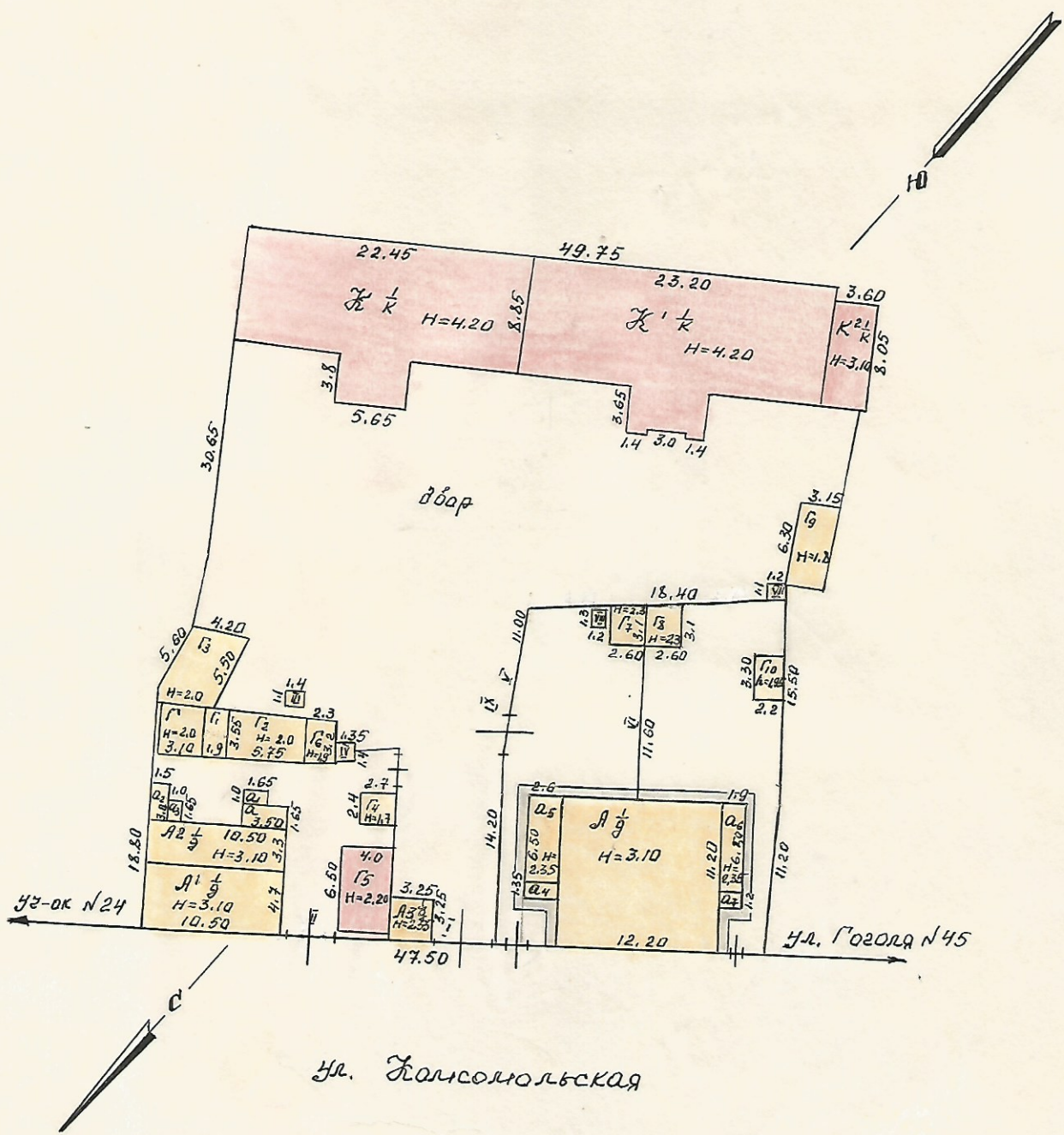
VII. Техническое описание конструктивных элементов и инженерного оборудования

№ п-п	Наименование конструктивных элементов	Описание конструктивных элементов (материал, конструкция, отделка и прочие)	Износ в %
1	2	3	4
1	Фундамент	Блочный ленточный облиц. бетоном.	5
2	а. Наружные внутренние капитальные стены	Бревенчатые $d = 0,26$	5
3	б. Перегородки	деревянные оштукатур.	5
3	Перекр.	Чердачные	
		Междуэтажные	
		Подвальные	
4	Крыша	шпатель по дерев. обреш.	5
5	Полы	дощатые по лагам.	5
6	Проем	Оконные	в двухк. обрам.
		Дверные	фронтончатые обрам.
7	Отделочн. работы	Наружная отделка	облицовка тесом с 4-х сторон
		а.	
		б.	
	в.		
	Внутренняя отделка	штукатурка, побелка	10
8	Санитарно и электротехн. работы	Центральн. отоплен.	
		Печное отопление	
		Водопровод	
		Электроосвещение	да
		Радио	
		Телефон	
		Телевидение	
		с газ колонкой	
		с дров. колонкой	
		с гор. водой	
		Горячее водоснабж.	
		Вентиляция	
		Газоснабжение	
Мусоропровод			
Лифты			
Канализация			
9	Разные работы		6%









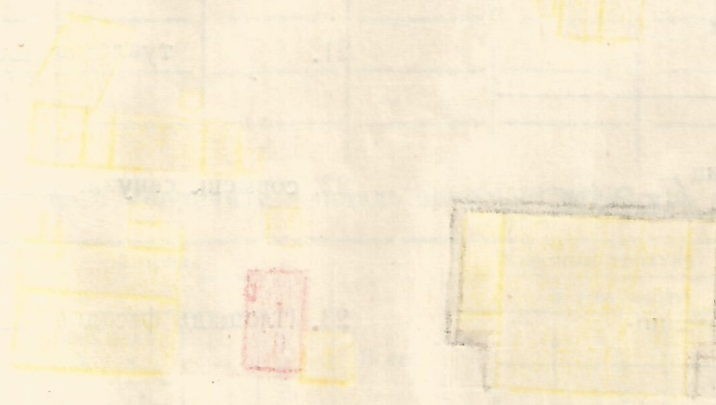
Ул. Колхозовская

МНВХ РСФСР	Минусинское бюро технической инвентаризации	Дата 1982 г.
Лист №	ПЛАН ЗЕМЕЛЬНОГО УЧАСТКА (МАСШТАБ 1:500) Ул. Колхозовская №22	М 1
Дат. 17.2.89	Исполнитель: техник	Наговичкина Ч. Жу
20/11-19	Проверил бригадо Начальник бюро	Терских В.Е. Сметанюк Г.К.

3. Общая стоимость строений и сооружений на участке (в руб.)

ценах какого года	Основные строения		Служебные строен. и соор.		Всего	
	восстановит. стоимость (балансовая)	действит. стоимость	восстановит. стоимость (балансовая)	действит. стоимость	восстанов. стоим. (балансовая)	действит. стоимость
1	2	3	4	5	6	7
		балансовая		стоимость		
				13622 руб		

ПРИЛАГАЕТСЯ ПЛАН ЗЕМЕЛЬНОГО УЧАСТКА



Начальник БТИ

\_\_\_\_\_ (подпись)

12.2

Приложение  
к техническому паспорту на жилой дом  
Утверждается МЖКХ республики

Инвентарный номер БТИ  
\_\_\_\_\_

Эксплуатационные показатели жилого дома (строение)  
по ул. Томской № 22

- |  |   |
|--|---|
| 1. Проектная организация _____   | 14. Количество лестн. клеток (шт.) _____      |
| 2. Генеральный подряд _____  | 15. Количество лифтов _____                   |
| 3. Эксплуатационная организация _____  | 16.            пассажирских _____             |
| 4. Дата принятия в эксплуатацию _____  | 17.            грузовых _____                 |
| 5. Оценка приемочной комиссии _____  | 18. Высота техподполья _____                  |
| 6. Год последнего капитального ремонта _____   | 19. Количество кухонь <u>2</u>                |
| 7. Балансовая стоим. (руб.) _____  | 20.            ванных комнат _____            |
| 8. Уборочная площадь общих коридоров и мест общего пользования (м <sup>2</sup> ) _____ | 21.            туалетов _____                 |
| 9. Уборочная площадь лестниц (м <sup>2</sup> ) <u>227,80</u>                           | 22. совмещ. санузел _____                     |
| 10. Средняя внутренняя высота помещения (м) _____                                      | 23. Площадь фасадов _____                     |
| 11. Срок службы <u>75-85</u>   | 24. Площадь кровель _____                     |
| Полная норма амортиз. отч. в т. ч. на кап. ремонт _____                                | 25. Расход тепла ККАЛ-ч _____                 |
| 12. Норма отчисл. на текущий ремонт _____  | Расход воды расчетный м <sup>3</sup> -ч _____ |
| Межремонт. период для кап. ремонта _____   | Расчетный расход газа _____                   |
| 13. Средняя площадь квартиры (м <sup>2</sup> ) _____                                   | Расход эл. энергии квт _____                  |

### Использование жилой площади

	Для посемейного заселения	Общезития	Гостиницы	Маневр. фонд	Службная фонд площадь	Нежилая площадь в жилых помещениях
2	3	4	5	6	7	8
Количество квартир						
Количество комнат						
Общая площадь м <sup>2</sup>						
Жилая площадь м <sup>2</sup>						

### Нежилые помещения, используемые для нужд эксплуатационных организаций

Площадь м <sup>2</sup>	Жилищная контора	Комнаты детских дружин	Красные уголки, клубы	Мастерские	Склад жил. орг-и.	Теплоузел	Котельная
2	3	4	5	6	7	8	9
Общая основная м <sup>2</sup>							
Общая вспом. г. м <sup>2</sup>							

### П-Э. Уборочная площадь земельного участка м<sup>2</sup>

	Дворовая территория в том числе						Всего	Уличный тротуар в том числе			Кроме того, арочные презды			
	асф. покр-т.		площадь оборуд.	грунт	зелен. насажд-я	длина		асфальт	зеленые насаждения	грунт	асфальт	прочие покрытия		
	проезд	тротуар											прочие за-мощен.	детские
2	3	4	5	6	7	8	9	10	11	12	13	14	15	

### Сводная ведомость расходов на эксплуатацию здания

Вид затрат	Суммарные затраты за период	Примечание
Затраты на кап. ремонт		
Затраты на содержание зд.		

СЛУЖБА ЗАКАЗЧИКА

Техническое описание конструктивных элементов и инженерного оборудования

№ №	Части зданий, конструкций инженерного оборудования	Ед. изм	Кол-во	Техническое состояние	Требуется	
					ремонт	смена
1	2	3	4	5	6	7
	Фундамент	Ленточные 1.	п. м.			
		2.	"			
		под отд. оп. 1.	шт.			
		2.	"			
	Цоколь	С фасада				
		Дворовой				
	Стены	Наружные	1.	квм		
			2.	"		
			3.	"		
		Внутрен.	1.	"		
			2.	"		
		Колонны и столбы	1.	шт.		
			2.	"		
			3.	"		
			Фасады	Фасады лицевые	м <sup>2</sup>	
" дворовые	"					
Карнизы	п. м.					
Балконы	м <sup>2</sup>					
Эркеры	шт.					
Лоджии	"					
Пожарные лестн.	п. м.					
	Водоотводные устройства	Трубы стальные	п. м.			
		" чугунные	"			
		Водонки и отм.	шт. т.			
		Покр.т. пояск. и др.	п. м.			
	Крыши	Кровля 1	м <sup>2</sup>			
		Кровля 2	"			
		Парапеты и реш.	п. м.			
		Строп. система	"			
		Обрешетка	м <sup>2</sup>			

# Техническое описание конструктивных элементов и инженерного оборудования

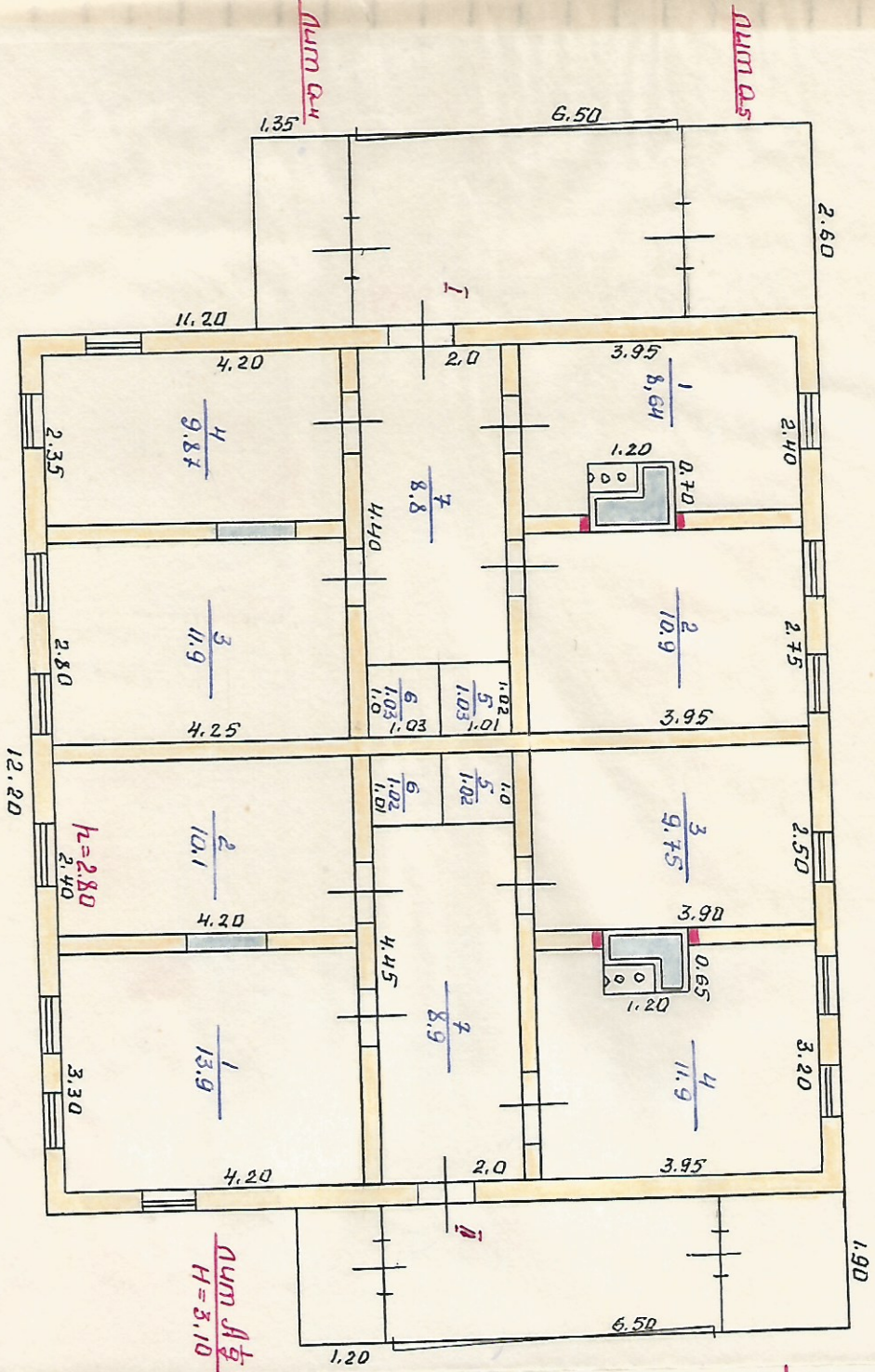
	Части зданий, конструкций инженерного оборудования		Ед. изм.	Кол-во	Техническое состояние	Требуется		Отремонтировано за год	
						ремонт	смена		
	2		3	4	5	6	7	8	
ПЕРЕКРЫТИЯ	Чердачные	1.	кв. м						
		2.	>						
		3.	>						
	Междуэтажные	1.	>						
		2.	>						
		3.	>						
	Надподвальные	1.	>						
		2.	>						
		3.	>						
	ПОЛЫ	На перекрытиях	1.	>					
			2.	>					
			3.	>					
Первого этажа		1.	>						
		2.	>						
		3.	>						
Подвала		1.	>						
		2.	>						
		3.	>						
Перегородки	1.	>							
	2.	>							
Окна и двери	Окна и балкон, двери		кв. м						
	Витрины		>						
	Наружные двери		>						
	Внутренние двери		>						
Лестницы	Марши	1.	кв. м						
		2.	>						
	Площадк.	1.							
		2.							
Перила		пог. м.							
Печи		шт.							
Очаги		>							
Влагоуст-ройство	Отмостки		кв. м						
	Приямки		>						
	Крыльца		>						
	Спуск в подвал		кв. м						



Техническое описание конструктивных элементов и инженерного оборудования

№	Части здания, конструкций инженерного оборудования	Ед. изм.	Кол-во	Техническое состояние	Требуется		
					ремонт	смена	
1	2	3	4	5	6	7	
Центральное отопление	Радиаторов	секций					
	Сетей	п. м.					
Котельные	Котлов на газе	кв. м					
	Котлов на угле	кв. м					
	Узлов управления ТЭЦ	шт.					
Горячее водоснабжение	Сетей	п. м.					
	Бойлеров	шт.					
	Газовых колонок	шт.					
	Дровяных колонок	шт.					
Водопровод и канализация	Сетей водопровода	п. м.					
	Раковин	шт.					
	Умывальников	шт.					
	Ванн	шт.					
	Душевых установок	шт.					
	Водомеров	шт.					
	Сетей канализации	п. м.					
	Унитазов	шт.					
	Смывных бачков	шт.					
	Газооборудование	Сетей	п. м.				
		Счетчиков	шт.				
		Газовых плит	шт.				
Агрегатов АГВ		шт.					
Вентиляция	Коробов в помещениях	п. м.					
	Сетей	п. м.					
Электроборудование	Счетчиков силовых	шт.					
	Счетчиков общ. польз.	шт.					
	Счетчиков квартир.	шт.					
	Щитовых	шт.					
	Фотоэлектронных приб.	шт.					
	Лифтов	шт.					
Прочее оборудование	Мусоропровод. стояк.	шт.					
	Телеаппар. коллективн.	шт.					
	Вводов телефонной сети	шт.					
Подкачивающие установки	Насосов	шт.					
	Баков	шт.					

Начальник БТИ



ул. Школьная

МКХК	МУНИЦИПАЛЬНОЕ	ОБЩЕСТВО	ИМ. №
ПОДСОБ	ТЕХНИЧЕСКОЕ ИНЖЕНЕРНО-СТРОИТЕЛЬНОЕ ЧУ		
Дом №	ПОСТАЖИ		111
Дом №	ИП. СТРОИТЕЛЬНОЕ ЧУ		

ул. Комсомольская №22

Этажомытно и. ступ

Территу В.С. 2009

Дата 17.02.89

Исполнитель: Территу В.С.

## Экспликация

к плану строения лит. А домовладения № 22 по ул. Колосовской

Этаж	№ помещения или квартиры	№ комнаты	Назначение частей помещений (жилая, конторская, классная, больничная, каб. врача, магазин, столовая, кухня, коридор, туалет и т. д.)	Площадь по внутреннему обмеру										
				общая полезная	в том числе									внутренняя высота комнаты
					учреждения	жилая	культурно-просветительная	коммунально-бытовая	лечебно-санитарная и детских учреждений	торговая	складская	производствен.	служебно-подсобная	
1	1	1	кухня	8,64									8,64	
	2	2	жилая	10,9	10,9									
	3	3	жилая	11,9	11,9									
	4	4	жилая	9,87	9,87									
	5	5	шкаф	1,03									1,03	
	6	6	шкаф	1,03									1,03	
	7	7	коридор	8,8									8,8	
			итого:	52,17	32,67								19,5	
2	1	1	жилая	13,9	13,9									
	2	2	жилая	10,1	10,1									
	3	3	жилая	9,75	9,75									
	4	4	кухня	11,9									11,9	
	5	5	шкаф	1,02									1,02	
	6	6	шкаф	1,02									1,02	
	7	7	коридор	8,9									8,9	
			итого:	56,59	33,75								22,84	
Всего по дому:			108,76	66,42								42,34		



1. Республика РСФСР
2. Область \_\_\_\_\_
3. Город (поселок) Минусинск
4. Район в городе \_\_\_\_\_
5. Квартал \_\_\_\_\_

## ТЕХНИЧЕСКИЙ ПАСПОРТ

НА ЖИЛОЙ ДОМ ГОСУДАРСТВЕННОГО ОБЩЕСТВЕННОГО ЖИЛИЩНОГО ФОНДА  
ФОНДА ЖИЛИЩНО-СТРОИТЕЛЬНЫХ КООПЕРАТИВОВ

По улице Жуковской

7. № дома 22

№№ корпусов \_\_\_\_\_

9. Инвентарный номер  
\_\_\_\_\_

Паспорт составлен по состоянию на 17.02. 1989г.

Начальник БТИ \_\_\_\_\_  
(подпись)

ИТ-1 бл. анкет. форма № 1-И  
СССР ЦСУ

1. Категория  
фонда

Госфонд

2. Литер А<sub>1</sub>, А<sub>2</sub>

I. Техническая характеристика жилого дома (строения)

3. № корпуса (строения) \_\_\_\_\_

II. Собственники (фондодержатели)	Долевое участие	№№ реес
1	2	3
<u>ЖКЗК</u>		

III. Общие сведения

1. Серия, тип проекта	_____	9. Число комнат, шт.	<u>7</u>
2. Число этажей, шт.	<u>1</u>	10. Площадь нежилых помещений, м <sup>2</sup>	<u>23,0</u>
3. Площадь застройки, м <sup>2</sup>	<u>97,6</u>	11. Материал стен	<u>Бре</u>
4. Объем здания, м <sup>3</sup>	<u>283</u>	12. Год постройки	<u>19</u>
5. Общая площадь, м <sup>2</sup>	<u>68,62</u>	13. Стоимость восстановления, руб.	_____
6. Площадь балконов и террас, м <sup>2</sup>	_____	14. Стоимость действительная, руб.	_____
7. Жилая площадь, м <sup>2</sup>	<u>45,62</u>	15. Физический износ, %	_____
8. Число квартир, шт	<u>2</u>		

#### IV. Распределение площади

1	2	3 В отдельных квартирах	4 В помещ. кор. системы	5 В об щедитиях	Из об щего числа площади				Распределение квартир по числу комнат						
					6 в мансард.	7 в подвал.	8 в цокольн. этажах	9 в бараках	10 однокомн.	11 двухкомнатные	12 трехкомнатные	13 четырёхкомнатные	14 пятикомнатные и более	15	
	К-во жилых квартир	2													
	К во жилых комнат	4								2					
	Об щая площадь м <sup>2</sup>	68,62													
	Жилая площадь м <sup>2</sup>	45,62								45,62					

#### V. Нежилые помещения

1 Площадь	2 Жилая в нежилых помещениях	3 Торговая	4 Производственная	5 Складская	6 Бытового обслуживания	7 Гаражи	8 Учрежденческая	9 Об щественного назначения	10 Школьная	11 Учебно-научная	12 Лечебно-санитарная	13 Культурно-просветительная	14 Театров и зрелищных предприятий	15 Творческие мастерские	16 Прочая	17 Всего
общая осн.																
общая вспом.																

#### VI. Благоустройство общей площади (кв. м)

Дата записи	Водопровод	Канализация		Отопление						Ванная			Гор. вод.	Газ сн.	Мусоропровод	Лифт	Напольные эл. плиты	
		местная	центральная	печное	печное газовое	центральное			гор. водоснабж.	с газ. колонкой	с дров. колонкой	без колон. и гор. воды						
						от АГВ	от ТЭЦ Мин. энерго	от соб. котельн.										от гр. или кв. котельн.
18.02.89	68,62		68,62															
																		68,62

VII. Техническое описание конструктивных элементов и инженерного оборудования

№ п-п	Наименование конструктивных элементов	Описание конструктивных элементов (материал, конструкция, отделка и прочие)	Износ в %	
1	2	3	4	
1	Фундамент	бутовый ленточный	45	
2	а. Наружные внутренние капитальные стены	брусчатые $t=0,27$	55	
	б. Перегородки	деревянные оштукатур.	35	
3	Перекр.	Чердачные	деревянное утепленное	45
		Междуэтажные		
		Подвальные		
4	Крыша	тесовая	65	
5	Полы	дощатые по лагам окрашен.	40	
6	Проем	Оконные	1 глухое, 1 сборное	40
		Дверные	фрампазные	40
7	Отделочн. работы	Наружная отделка		
		а. б. в.		
8	Санитарно и электротехн. работы	Внутренняя отделка	штукатурка, побелка	40
		Централн. отоплен.	центральное	
		Печное отопление		
		Водопровод		
		Электроосвещение	да	
		Радио		
		Телефон		
		Телевидение		
		с газ колонкой		
		с дров. колонкой		
		с гор. водой		
		Горячее водоснабж.		
		Вентиляция		
		Газоснабжение		
Мусоропровод				
Лифты				
Канализация				
9	Разные работы		45%	

Опи  
тер п  
о пла  
Наим  
ти  
Фун  
2. Нар  
ка  
б) пер  
Перекр  
Кры  
Под  
С  
Д  
И  
а  
б  
в  
ви  
а  
б  
Пе  
Вс  
Эл  
Ра  
Те  
Те  
Санитарно- и электротехническ. работы  
Ванн  
Гр  
Вс  
Га  
Му  
Ль  
Ка  
Разны



Наименование конструктивных элементов	Описание конструктивных элементов (материал, конструкция, отделка и прочее)	Техническое состояние (осадка, трещины, гниль и т. п.)	Удельный вес конструктивных элементов	Поправка к удельному весу в процентах	Удельный вес конструктивных элементов с поправкой	Износ в %	Процент износа на удельный вес конструктивных элементов
Фундаменты	Бутовый бетон					45	
2. Наружные и внутренние капитальные стены	Бревенчатые d = 0,27					55	
б) перегородки	деревянные штукатур.					35	
Перекрытия	Чердачные	деревянное утепленное				45	
	Междуэтажные						
	Подвальные						
Крыша	тесовая по дереву обрешетке					65	
Полы	дощатые окрашенные по лагам					40	
Проемы	Оконные	1 глух, 1 створ. переплет & пробитые					40
	Дверные						
Отделочные работы	Наружн. отделка архитектур. оформл.	штукатур, побелка					40
	а						
	б						
Санитарно- и электротехническ. работы	внутренняя отделка						
	а						
	б						
	Центр. отопление						
	Печное отопление						
	Водопровод						
	Электроосвещение						
	Радио						
	Телефон						
	Телевидение						
	Ванны с газовой колонкой						
	с дровяной колон.						
	с горяч. водоснаб.						
	Горячее водоснаб.						
	Вентиляция						
Газоснабжение							
Мусоропровод							
Лифты							
Канализация							
Разные работы							
Итого			100				

износа, приведенный к 100 по формуле  $\frac{\text{процент износа (гр. 9) \times 100}{\text{удельный вес (гр. 7)}} = 45\%$



ПЕРЕЧЕНЬ ДОКУМЕНТОВ, ПРИЛАГАЕМЫХ К ТЕХНИЧЕСКОМУ ПАСПОРТУ:

Поэтажные планы

Экспликация к поэтажным планам

Схем. план.  
Экспликация.

Собые отметки:

Паспорт выдан \_\_\_\_\_

Начальник БТИ \_\_\_\_\_



3. Общая стоимость строений и сооружений на участке (в руб.)

В ценах какого года	Основные строения		Служебные строен. и соор.		Всего	
	восстановит. стоимость (балансовая)	действит. стоимость	восстановит. стоимость (балансовая)	действит. стоимость	восстанов. стоим. (балансовая)	действит. стоимость
1	2	3	4	5	6	7
	<i>Балансовая стоимость</i>				<i>9596 руб</i>	

ПРИЛАГАЕТСЯ ПЛАН ЗЕМЕЛЬНОГО УЧАСТКА

Начальник БТИ \_\_\_\_\_

(подпись)

к техническому паспорту на жилой дом  
Утверждается МЖКХ республики

Инвентарный номер БТИ  
\_\_\_\_\_  
\_\_\_\_\_

Эксплуатационные показатели жилого дома (строение)

по ул. Болотова № 22

- |  |   |
|--|---|
| 1. Проектная организация _____   | 14. Количество лестн. клеток (шт.) _____      |
| 2. Генеральный подряд _____  | 15. Количество лифтов _____                   |
| 3. Эксплуатационная организация _____  | 16. пассажирских _____                        |
| 4. Дата принятия в эксплуатацию _____  | 17. грузовых _____                            |
| 5. Оценка приемочной комиссии _____  | 18. Высота техподполья _____                  |
| 6. Год последнего капитального ремонта _____   | 19. Количество кухонь <u>2</u>                |
| 7. Балансовая стоим. (руб.) <u>9596 р.</u>   | 20. ванных комнат _____                       |
| 8. Уборочная площадь общих коридоров и мест общего пользования (м <sup>2</sup> ) _____ | 21. туалетов _____                            |
| 9. Уборочная площадь лестниц (м <sup>2</sup> ) _____                                   | 22. совмещ. санузел. _____                    |
| 10. Средняя внутренняя высота помещения (м) <u>2,80</u>                                | 23. Площадь фасадов _____                     |
| 11. Срок службы <u>50 - 60</u>   | 24. Площадь кровель _____                     |
| Полная норма амортиз. отч. в т. ч. на кап. ремонт _____                                | 25. Расход тепла ККАЛ-ч _____                 |
| 12. Норма отчисл. на текущий ремонт _____  | Расход воды расчетный м <sup>3</sup> -ч _____ |
| Межремонт. период для кап. ремонта _____   | Расчетный расход газа _____                   |
| 13. Средняя площадь квартиры (м <sup>2</sup> ): _____                                  | Расход эл. энергии квт _____                  |

**Использование жилой площади**

№ 2

1	2	Для посемейного заселения	Общественные	Гостиницы	Маневр. фонд	Службная площадь	Нежилая площадь в жилых помещениях
		3	4	5	6	7	8
	Количество квартир						
	Количество комнат						
	Общая площадь м <sup>2</sup>						
	Жилая площадь м <sup>2</sup>						

**Нежилые помещения, используемые для нужд эксплуатационных организаций**

Площадь м <sup>2</sup>	Жилищная контора	Комнаты детских дружин	Красные уголки, клубы	Мастерские	Склад жил. орг.	Теплоузел	Котельная
2	3	4	5	6	7	8	9
Общая основная м <sup>2</sup>							
Общая вспомог. м <sup>2</sup>							

**П-Э. Уборочная площадь земельного участка м<sup>2</sup>**

Всего	Дворовая территория в том числе						Всего	Уличный тротуар в том числе			Кроме того, арочные проезды			
	асф. покрыт.		площадь оборуд.	грунт	зелен. насажд.	грунт		асфальт	зеленые насаждения	грунт	асфальт	прочие покрытия		
	проезд	тротуар											прочие за-мощен.	детские
1	2	3	4	5	6	7	8	9	10	11	12	13	14	15

**Сводная ведомость расходов на эксплуатацию здания**

Вид затрат	Суммарные затраты за период	Примечание
Затраты на капит. ремонт		
Затраты на содержание зд.		

# Техническое описание конструктивных элементов и инженерного оборудования

№ №	Части зданий, конструкций инженерного оборудования		Ед. изм	Кол-во	Техническое состояние	Требуется		Огретирован за год кол. ст	№
						ремонт	смена		
1			3	4	5	6	7	8	9
Фундамент	Ленточные	1.	п. м.						1
		2.	"						
Фундамент	под о.д. оп.	1.	шт.						
		2.	"						
Цоколь	С фасада								
	Дворовой								
Стены	Наружные	1.	квм						
		2.	"						
		3.	"						
	Внутрен.	1.	"						
		2.	"						
	Колонны и столбы	1.	шт.						
		2.	"						
		3.	"						
	Фасады	Фасады лицевые		м <sup>2</sup>					
" дворовые		"							
Карнизы		п. м.							
Балконы		м <sup>2</sup>							
Эркеры		шт.							
Лоджии		"							
Пожарные лестн.		п. м.							
Водоотводные устройства	Трубы стальные		п. м.						
	" чугунные		"						
	Воронки и отм.		шт. т.						
	Покр.т. пояск. и др.		п. м.						
Крыши	Кровля 1		м <sup>2</sup>						
	Кровля 2		"						
	Парапеты и реш.		п. м.						
	Строп. система		"						
	Обрешетка		м <sup>2</sup>						



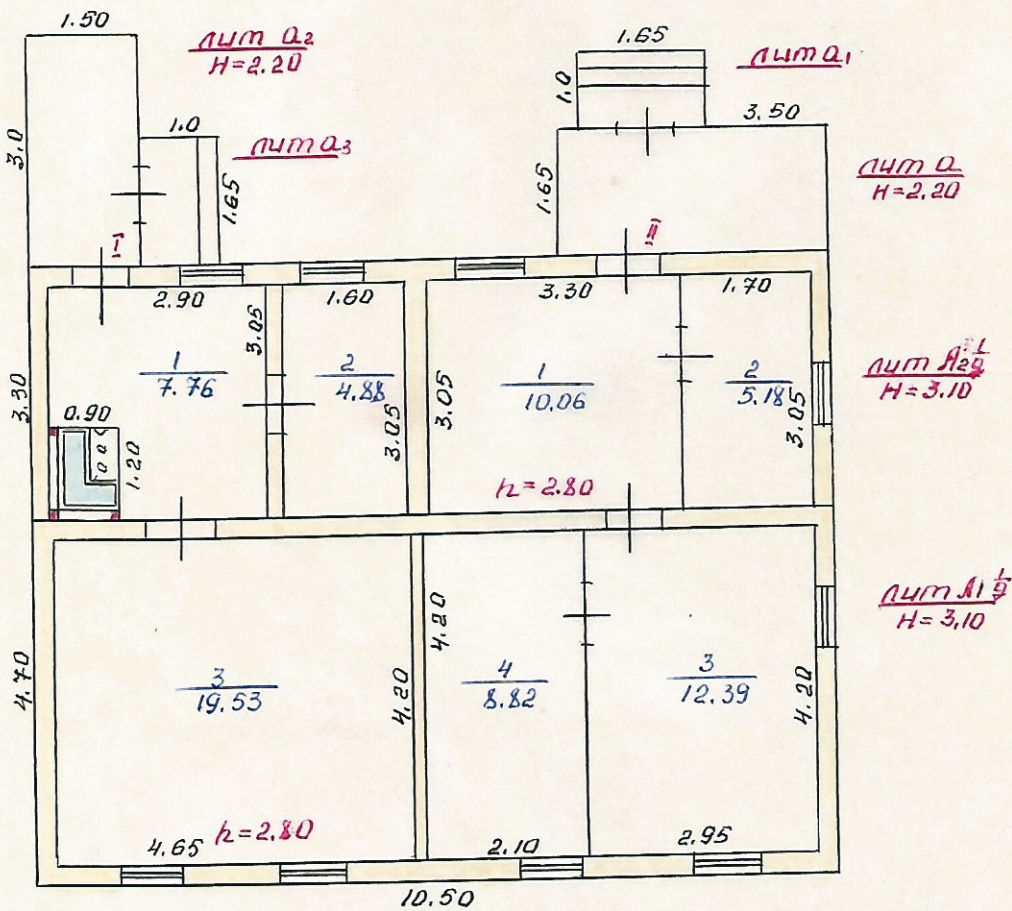
# Техническое описание конструктивных элементов и инженерного оборудования

№	Части зданий, конструкций инженерного оборудования		Ед. изм.	Кол-во	Техническое состояние	Требуется		Отремонтировано за год	
						ремонт	смена		
1			3	4	5	6	7	8	
ПЕРЕКРЫТИЯ	Чердачные	1.	кв. м						
		2.	»						
		3.	»						
	Между-этажные	1.	»						
		2.	»						
		3.	»						
	Надпод-вальные	1.	»						
		2.	»						
		3.	»						
	ПОЛЫ	На пере-крытиях	1.	»					
			2.	»					
			3.	»					
Первого этажа		1.	»						
		2.	»						
		3.	»						
Подвала		1.	»						
		2.	»						
		3.	»						
Перегородки	1.	»							
	2.	»							
Окна и двери	Окна и балкон, двери		кв. м						
	Витрины		»						
	Наружные двери		»						
	Внутренние двери		»						
Лестницы	Марши	1.	кв. м						
		2.	»						
	Площадк.	1.							
		2.							
Перила		пог. м.							
Печи	Печи		шт.						
	Очаги		»						
Благоуст-ройство	Отмостки		кв. м						
	Приямки		»						
	Крыльца		»						
	Спуск в подвал		кв. м						

Техническое описание конструктивных элементов и инженерного оборудования

№	Части здания, конструкций инженерного оборудования	Ед. изм.	Кол-во	Техническое состояние	Требуется		Отремонтировано за год кол. ст.
					ремонт	смена	
1	2	3	4	5	6	7	8
8	Центральное отопление	Радиаторов	секций				
		Сетей	п. м.				
Котельные		Котлов на газе	кв. м				
		Котлов на угле	кв. м				
		Узлов управления ТЭЦ	шт.				
Горячее водоснабжение		Сетей	п. м.				
		Бойлеров	шт.				
		Газовых колонок	шт.				
		Дровяных колонок	шт.				
Водопровод и канализация		Сетей водопровода	п. м.				
		Раковин	шт.				
		Умывальников	шт.				
		Ванн	шт.				
		Душевых установок	шт.				
		Водомеров	шт.				
		Сетей канализации	п. м.				
		Унитазов	шт.				
		Смывных бачков	шт.				
		Сетей	п. м.				
Газооборудование		Счетчиков	шт.				
		Газовых плит	шт.				
		Агрегатов АГВ	шт.				
Вентиляция		Коробов в помещениях	п. м.				
		Сетей	п. м.				
Электрооборудование		Счетчиков силовых	шт.				
		Счетчиков общ. польз.	шт.				
		Счетчиков квартирн.	шт.				
		Щитовых	шт.				
		Фотоэлектронных приб.	шт.				
		Лифтов	шт.				
Прочее оборудование		Мусоропровод. стояк.	шт.				
		Телеантенн коллективн.	шт.				
		Вводов телефонной сети	шт.				
Подкачивающие установки		Насосов	шт.				
		Бачков	шт.				

Начальник БТИ



ул. Комсомольская

МЖКХ РСФСР	Минусинское бюро технической инвентаризации	Инв. №
Дат.	ПОСТАНОВИ на строение лит. ул. Комсомольская №22	М 11
Дата 17.2.89 20.02.89	Исполнитель Проверка бригадир Башаляк Борис	Назовичуна Ч. Зур. Терских В.Е. Сметанюк Р.К.





СХЕМАТИЧЕСКИЙ ПЛАН

Размещения строений на земельном участке в г. Минусинске по  
ул. Комсомольская №22 отведенном

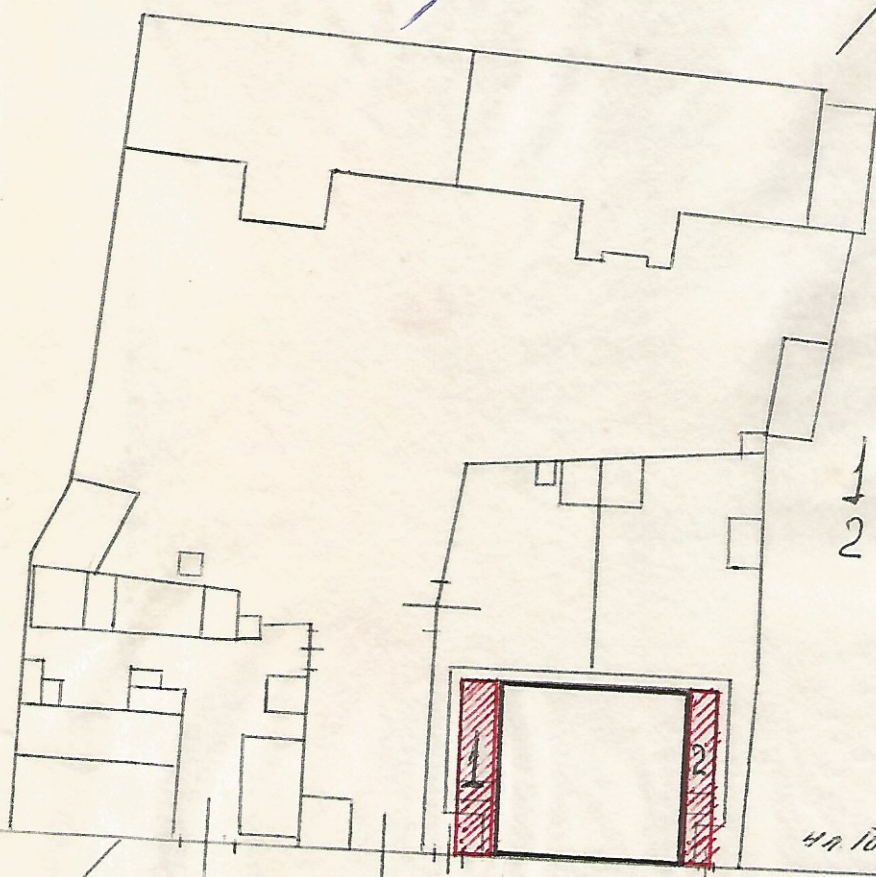
гражданину \_\_\_\_\_

"Согласовано"

Гл. архитектору города \_\_\_\_\_

В-ач СЭС \_\_\_\_\_

Инсп. ГПШ \_\_\_\_\_



1 - пристрой  
2 - пристрой

ул. Комсомольская

ул. Тоголая №45

М 1:500

План составил: \_\_\_\_\_

ИСПОЛНИТЕЛЬНЫЙ КОМИТЕТ МИНУСИНСКОГО ГОРОДСКОГО  
СОВЕТА НАРОДНЫХ ДЕПУТАТОВ

ГЛАВНЫЙ АРХИТЕКТОР

г. Минусинск, ул. Гоголя, 68

тел. 2-11-04

№ 56. 20 июня 19 90 г.

РАЗРЕШЕНИЕ

Руководствуясь положением о главном архитекторе города, заключением комиссии по индивиду-  
альному строительству и градостроительными нормами, разрешено признать законными следующие  
проемы:

1. проемы
2. проемы
3. \_\_\_\_\_
4. \_\_\_\_\_
5. \_\_\_\_\_

адресу: Ул. Комсомольская, № 22

владение Минусинская ЖЭК

Крас. гил. 1990 г. З. № 344

Министерство

от 21.07.2004

Акт

В реф по ул. Комсомольская д.2. после  
кан. ремонта, введено 4 кв. м. стано дубра.  
Вид 1. предоставляется Дворовские Сдел. Арендатор  
объем нп. 62,6. зем. нп. 40,1. 3 кв. м. кв. м.

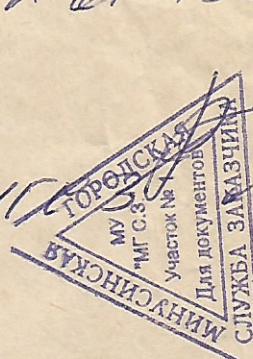
Вид 2. предоставляется Тер. Сл. Вид.

объем нп. 54,8, зем. нп. 32,4, 3 кв. м. кв. м.

(прислуж от 2.03.94 за н 8125 кв. м. кв. м.)

Демонстрация имущества и дубра по тех. паспорту  
после кан. ремонта свободной БТН от 1995г.

Технический МУ, МП



гол. кн. проф В. 12 2000

Пердер Л. Н.

ордер. Дворовские





Каменская БКФ  
Арт. 4803р  
Цена 3 коп.