



Российская Федерация
Красноярский край

Филиал ФГУП «Ростехинвентаризация» по Красноярскому краю

Минусинское отделение

ТЕХНИЧЕСКИЙ ПАСПОРТ НА ЗДАНИЕ

расположенного по адресу:

город Минусинск

район города _____

район _____

населенный пункт района _____

№ 11 по улице (пер.) Корнева

Инвентарный номер	
Номер в реестре жилищного фонда	
Кадастровый номер	
Предыдущий кадастровый номер	
Последующий кадастровый номер	

Паспорт составлен по состоянию на « 23 » марта 2007 г.
(указывается дата обследования объекта учета)

III. Техническое описание конструктивных элементов и инженерного оборудования здания, его основных пристроек

Литер А

№ п.п	Наименование конструктивного элемента		Описание элементов (материал, конструкция, отделка и прочее)	% износа
1	2		3	4
1	Фундамент		Бутовый ленточный	60
2	Наружные и внутренние капитальные стены		Кирпичные т=70см	65
3	Перегородки		Деревянные оштукатуренные	
4	Перекрытия:	чердачное	ж/бетонные плиты	55
		междуэтажное	ж/бетонные плиты	
		подвальное		
5	Крыша		Шиферная по деревянной обрешётке	65
6	Полы:	1этаж	Дощатые окрашенные по лагам	60
		2этаж	Дощатые по перекрытию	
7	Проемы	оконные	Деревянные по 1 глухому 1 створному, окрашены	55
		дверные	Деревянные, филенчатые, окрашенные	55
8	Отделка стен:	внутренняя	Штукатурка, побелка	55
		наружная		
9	Вид отопления:	печи		50
		калориферное		
		АГВ		
		другое		
		центральное отопление		
10	Водоснабжение		Центральный водопровод	
	электроснабжение		Скрытая проводка 220 V	
	канализация		В местный септик	
	горячее водоснабжение		централизованное	
	ванны			
	газоснабжение			
	напольные электроплиты			
	телефон		имеется	
	радио		имеется	
	телевидение		имеется	
	сигнализация			
	лифт			
	мусоропровод			
	вентиляция			
11	Крыльца		Лестницы, крыльца	25
	Лестницы			
	Отмостки			

Приложение № 2
к техническому паспорту на жилой дом
Утверждается МЖКХ республики

Инвентарный номер БТИ

Эксплуатационные показатели жилого дома (строение)

по ул. Корнева 11

- | | |
|----------------------------------------------------------------------------------------------|-----------------------------------------------|
| 1. Проектная организация _____ | 14. Количество лестн. клеток (шт.) _____ |
| 2. Генеральный подряд _____ | 15. Количество лифтов _____ |
| 3. Эксплуатационная организация _____ | 16. пассажирских _____ |
| 4. Дата принятия в эксплуатацию _____ | 17. грузовых _____ |
| 5. Оценка приемочной комиссии _____ | 18. Высота техподполья _____ |
| 6. Год последнего капитального ре-
монта _____ | 19. Количество кухонь <u>8</u> |
| 7. Балансовая стоим. (руб.) _____ | 20. ванных комнат <u>8</u> |
| 8. Уборочная площадь общих
коридоров и мест общего
пользования (м ²) _____ | 21. туалетов <u>8</u> |
| 9. Уборочная площадь лестниц
(м ²) _____ | 22. совмещ. санузел. _____ |
| 10. Средняя внутренняя высота по-
мещения (м) <u>2.65</u> | 23. Площадь фасадов _____ |
| 11. Срок службы <u>120-150</u> | 24. Площадь кровель _____ |
| Полная норма амортиз. отч. в т. ч.
на кап. ремонт _____ | 25. Расход тепла ККАЛ-ч _____ |
| 12. Норма отчисл. на текущий
ремонт _____ | Расход воды расчетный м ³ -ч _____ |
| Межремонт. период для кап.
ремонта _____ | Расчетный расход газа _____ |
| 13. Средняя площадь квартиры
(м ²) <u>44.3</u> <u>26.8</u> | Расход эл. энергии квт _____ |

1. Республика _____

2. Область _____

3. Город (поселок) _____

4. Район в городе _____

5. Квартал _____

Технический паспорт

НА ЖИЛОЙ ДОМ ГОСУДАРСТВЕННОГО ОБЩЕСТВЕННОГО ЖИЛИЩНОГО ФОНДА
ФОНДА ЖИЛИЩНО-СТРОИТЕЛЬНЫХ КООПЕРАТИВОВ

По улице _____ 7. № дома _____

№ корпусов _____ *лпмб*

9. Инвентарный номер

Паспорт составлен по состоянию на 27 июня 1990 г.

Начальник БТИ

ПТО
(подпись)

1. Категория
фонда

госфонд

2. Литер

Б

I. Техническая характеристика жилого дома (строения)

3. № корпуса (строения)

II. Собственники (фондодержатели)	Долевое участие	№№ реестра
1	2	3
Минусинский горнозавод		

III. Общие сведения

1. Серия, тип проекта	<input type="text"/>	9. Число комнат, шт.	<input type="text" value="2"/>
2. Число этажей, шт.	<input type="text" value="одни"/>	10. Площадь нежилых помещений, м ²	<input type="text"/>
3. Площадь застройки, м ²	<input type="text" value="51.20"/>	11. Материал стен	<input type="text" value="брусчат."/>
4. Объем здания, м ³	<input type="text" value="115"/>	12. Год постройки	<input type="text"/>
5. Общая площадь, м ²	<input type="text" value="33.20"/>	13. Стоимость восстановления, руб.	<input type="text"/>
6. Площадь балконов и террас, м ²	<input type="text"/>	14. Стоимость действительная, руб.	<input type="text"/>
7. Жилая площадь, м ²	<input type="text" value="24.60"/>	15. Физический износ, %	<input type="text" value="54"/>
8. Число квартир, шт	<input type="text" value="1"/>		

VII. Техническое описание конструктивных элементов и инженерного оборудования

№ п-п	Наименование конструктивных элементов	Описание конструктивных элементов (материал, конструкция, отделка и прочие)	Износ в %
1	2	3	4
1	Фундамент	каменный ленточный	60
2	а. Наружные внутренние капитальные стены	брусчатые	65
	б. Перегородки	деревянные	45
3	Перекр.	Чердачные	50
		Междуэтажные	
		Подвальные	
4	Крыша	щиферная подшивкой обрешеткой	65
5	Полы	дощатые по лагам окрашенные	60
6	Проем	Оконные	полные перемычки в проеме окрашены
		Дверные	проемы окрашены
7	Отделочн. работы	Наружная отделка	
		а. б. в. Внутренняя отделка	аккуратно подшпаклевано
8	Санитарно и электротехн. работы	Центральн. отоплен.	
		Печное отопление	штукатурка
		Водопровод	
		Электроосвещение	
		Радио	
		Телефон	
		Телевидение	
		с газ колонкой	
		с дров. колонкой	
		с гор. водой	
		Горячее водоснабж.	
		Вентиляция	
		Газоснабжение	
Мусоропровод			
Лифты			
Канализация			
9	Разные работы		54

к техническому паспорту на жилой дом

Утверждается МЖКХ республики

Инвентарный номер БТИ

Эксплуатационные показатели жилого дома (строение)

по ул. Корисба 11

1. Проектная организация _____

2. Генеральный подряд _____

3. Эксплуатационная организация _____

4. Дата принятия в эксплуатацию _____

5. Оценка приемочной комиссии _____

6. Год последнего капитального ремонта _____

7. Балансовая стоим. (руб.) 4855

8. Уборочная площадь общих коридоров и мест общего пользования (м²) _____

9. Уборочная площадь лестниц (м²) _____

10. Средняя внутренняя высота помещения (м) 2.40

11. Срок службы 75-80

Полная норма амортиз. отч. в т. ч. на кап. ремонт _____

12. Норма отчисл. на текущий ремонт _____

Межремонт. период для кап. ремонта _____

13. Средняя площадь квартиры (м²) 3320, 24.60

14. Количество лестн. клеток (шт.) _____

15. Количество лифтов _____

16. пассажирских _____

17. грузовых _____

18. Высота техподполья _____

19. Количество кухонь 1

20. ванных комнат _____

21. туалетов _____

22. совмещ. санузел. _____

23. Площадь фасадов _____

24. Площадь кровель _____

25. Расход тепла ККАЛ-ч _____

Расход воды расчетный м³-ч _____

Расчетный расход газа _____

Расход эл. энергии кВт _____

Республика Донец

Область _____

Село (поселок) Минусинск

Улицы _____

Инвентарный номер

Реестровый номер

ТЕХНИЧЕСКИЙ ПАСПОРТ

на жилой дом индивидуального жилищного фонда

Адрес Корниев № 11

Фамилия, имя, отчество собственника дома	Доля
<u>Минусинский Григорьев</u>	

Паспорт составлен на 27 / -1 1990 Начальник БТИ _____

**ПЛАН ЗЕМЕЛЬНОГО
УЧАСТКА
М 1:500**

Экспликация земельного участка

Всего		В том числе:						
по документам	фактически	застроен.	дворовое покрытие			декор. сад	огород	до
			трот. <i>и</i>	отмос	грунт			
	1619	89.7 508.1	1110.9					1110.9

ВИД ОТОПЛЕНИЯ ЖИЛОГО ДОМА

Печное	Центральное		От АГВ	От индивидуальных отопительных установок (котлов промышленного изготовления (или приспособленных на твердом топливе
	от ТЭЦ	от групповой (квартирной) и районной котельной		
1	2	3	4	5
<i>до</i>				

Особые отметки:

IV. Описание конструктивных элементов строения и определение износа

Ном. п.п.	Наименование конструктивных элементов	Описание элементов (материал, конструкция или система, отделка и проч.)	Техническое состояние элементов (хорошее, удовлетвор. деформации осадки, выпучивание, гниль, грибок, запущенность, провисание и пр.)	Удельные веса типового элемента	Ценностные коэффициенты	Удельные веса после применения цен. коэфф.	Проц. износа элем. определен в натуре	Проц. износа элем. ко всему строению	Текущие изменения	
									198 г. проц. износа	к строению
2	3	4	5	6	7	8	9	10	11	
1	Фундамент	каменный литочный		15.7	0.46	7.2	60	4.3		
2	Наружные и внутренние капитальные стены	18 дубоватые		22.7	0.96	2.12	65	13.8		
3	Перегородки	деревянные		7.7	1	1.1	45	0.5		
4	Перекрытие чердачное	деревянное штукатуренное		6.5	1	6.5	50	3.3		
5	Перекрытие междуэтажн.									
6	Крыша	плоская по дереву обрешетке		8.1	1	8.1	65	5.3		
7	Полы 1-го этажа	дощатые по лагам окрашены		7.2	0.94	6.8	60	4.1		
8	Полы 2-го этажа									
9	Проемы	окна	поты титов перемы в проеме окрашены	10.8	0.93	10.0	55	5.5		
		двери	проты окрашены	3.6	0.79	2.8	50	1.4		
10	Внутренняя отделка	штукатурено обоями		10.9	1	10.9	50	5.5		
11	Наружная отделка									
12	Отоплен.	печи								
		кухон. очаги	кирпича	8.7	0.20	1.7	40	0.7		
13	Разные работы									

Итого по всем элементам по графам 7 и 9 или 10 и 11
44x100 58

Расчет износа основного строения

76 44

Наличие постоянной сырости в осн. стр. (какие элем. и в какой степени)

VIII. Техническое описание нежилых пристроек, неотапливаемых подвалов, служебных построек

Наименование строения семи Лит. б Наименование строен. набее Лит. г

Наименование конструктивных элементов	Описание элементов (материал, конструкция, отделка и прочее)	Удельный вес по таблице			Удельный вес по-сле примен. коэффци.		
		Удельный вес по таблице	Ценностный коэффциент	Уд. вес по-сле примен. коэффци.	Удельный вес по таблице	Ценностный коэффциент	Уд. вес по-сле примен. коэффци.
Фундамент	дер. ст	17.2	0.17	2.9	дер. ст		
Наружные стены	тёс	25.9	0.29	7.5	тёс		
Перегородки							
Перекрытия	деревян	4.0	1	4.0			
Брыша	шифер	9.8	1	9.8	тёс		
Полы	деревян	6.4	0.94	6.0			
окна	простые	8.4	0.62	5.1			
двери	простые	7.2	0.79	5.7			
внутренняя							
наружная							
Прочие работы	красиво	6.7	1	6.7			
% износа	55						
Итого:		100	×	48	% износа	Итого:	100 ×

Наименование строения набее Лит. г Наименование строен. сарай Лит. по

Наименование конструктивных элементов	Описание элементов (материал, конструкция, отделка и прочее)	Удельный вес по таблице			Удельный вес по-сле примен. коэффци.		
		Удельный вес по таблице	Ценностный коэффциент	Уд. вес по-сле примен. коэффци.	Удельный вес по таблице	Ценностный коэффциент	Уд. вес по-сле примен. коэффци.
Фундамент	дер. ст				28.2	0.17	4.8
Наружные стены	бет.				49.3	1	49.3
Перегородки							
Перекрытия							
Крыша	тёс				17.4	1.0	17.4
Полы							
окна							
двери							
внутренняя							
наружная							
Прочие работы							
% износа	60						
Итого:		100	×		% износа	Итого	100 × 73

VIII. Техническое описание нежилых пристроек, неотапливаемых подвалов, служебных пристроек

Наименование строения набес Лит. Р11

Наименование строен. Лит.

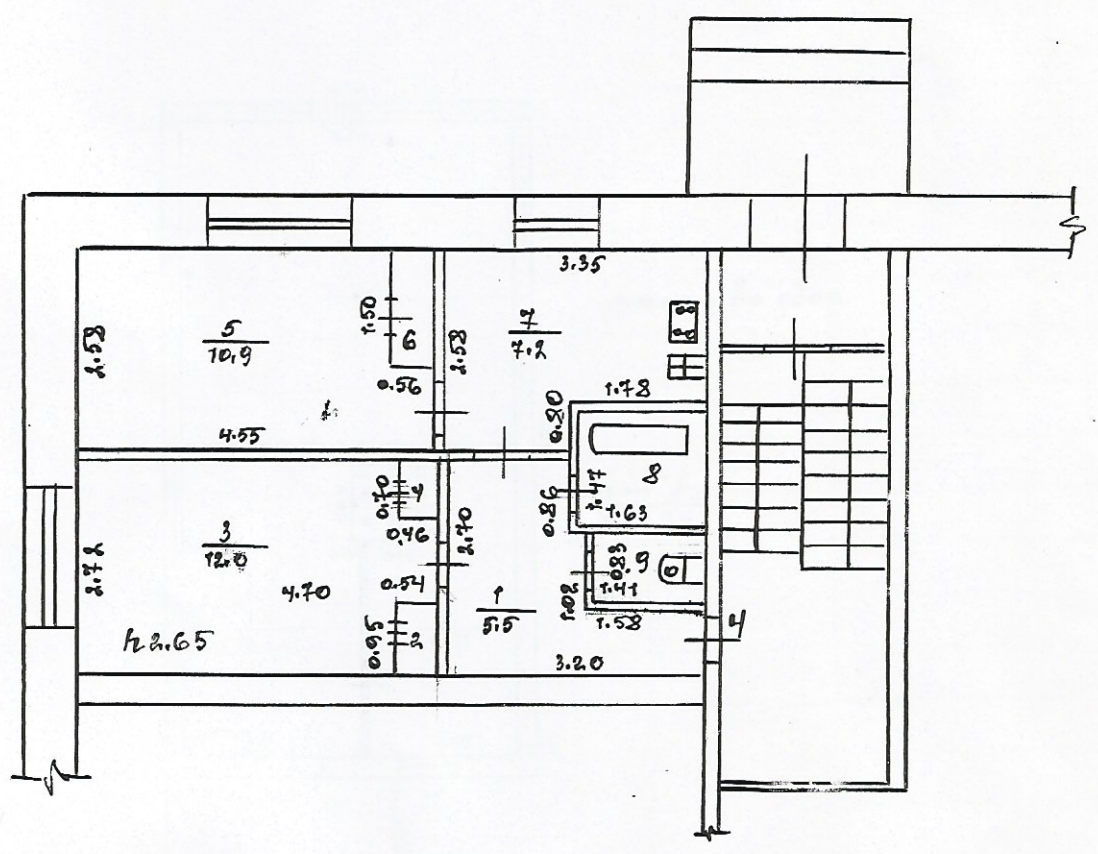
Наименование конструктивных элементов	Описание элементов (материал, конструкция, отделка и прочее)	Удельный вес по таблице	Ценностный коэффициент	Уд. вес по сле примен. коэфф.	Описание элементов (материал, конструкция, отделка и прочее)		Удельный вес по таблице	Ценностный коэффициент	Уд. вес по сле примен. коэфф.
					% износа	Итого			
Фундамент	<i>дер. ст</i>								
Наружные стены	<i>бет</i>								
Перегородки									
Перекрытия									
Крыша	<i>толь</i>								
Полы									
окна									
двери									
внутренняя									
наружная									
Прочие работы									
% износа	<i>с/ч</i>								
Итого:		100	×		% износа	Итого	100	×	

Наименование строения Лит.

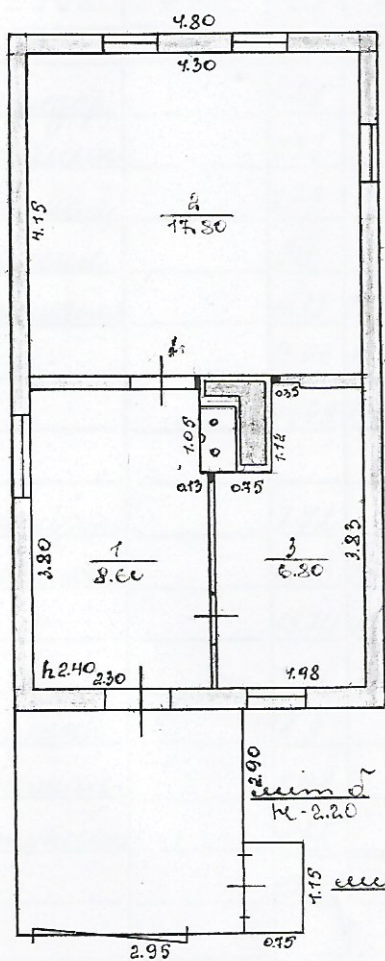
Наименование строен. Лит.

Наименование конструктивных элементов	Описание элементов (материал, конструкция, отделка и прочее)	Удельный вес по таблице	Ценностный коэффициент	Уд. вес по сле примен. коэфф.	Описание элементов (материал, конструкция, отделка и прочее)		Удельный вес по таблице	Ценностный коэффициент	Уд. вес по сле примен. коэфф.
					% износа	Итого			
Фундамент									
Наружные стены									
Перегородки									
Перекрытия									
Крыша									
Полы									
окна									
двери									
внутренняя									
наружная									
Прочие работы									
% износа									
Итого		100	×		% износа	Итого	100	×	

10000 2m



ДФ ГУН Красноярский		Изм. №
Красноярский государственный центр технического		1745
Красноярский государственный филиал		
1	КОМУНАЛЬНЫЙ ПЛАН	М 1:200
Дата	Корнева 11-4	Подпись
24.07 2002г	г. Минусинске	
Исполнитель	Стародубцева Наталья	
Проверил	Корнева Анаст.	



фасад во дворе

лит Б
к-2.75

лит А
к-2.20

сестр.

МНУХ РССО	Минусинское ТЕХНИЧЕСКОЙ ИНВЕНТ	Бюро	Имя. №
Лист №	ПОСТАЖ на строение лит. Б	№	1:100
Дата 27/01 190.02	Корниев дом № 11	Минусинск	
	Проверил бригадир	Стародубцева Гитара	
	Начальник бюро	С-К-06	

ЭКСПЛИКАЦИЯ

к поэтажному плану жилого дома,

расположенного в городе (поселке) Мишуринске
 по улице (пер.) Корнева № 11

Дата записи и литеры по плану	Этаж (наименование 1-го этажа и кончая мезонином)	Номер помещения (квартиры и пр.)	№ по плану строения комнаты, кухни, коридора и т. п.	Назначение частей помещения: жилая комната, кухня, коридор, ванная и т. п.	Формула подсчета площади по внутреннему обмеру	Площадь по внутреннему обмеру в кв. м				Высота помещения по внутреннему обмеру	Примечание: самовольно возведенная или самовольно переоборудованная площадь	
						общая полезная	в том числе					
							жилая	вспомогательная (подсобн.)	прочая			
1	2	3	4	5	6	7	8	9	10	11	12	
	I	1	1	коридор		6.48		6.48				
			2	туалет		0.78		0.78				
			3	ванная		2.52		2.52				
			4	кухня		7.1		7.1				
			5	комната		11.32	11.32					
			6	- " -		12.89	12.89					
						41.09	24.21	16.88				
		2	1	коридор		7.72		7.72				
			2	комната		14.23	14.23					
			3	- " -		12.74	12.74					
			4	- " -		7.41	7.41					
			5	кухня		6.9		6.9				
			6	ванная		2.41		2.41				
			7	туалет		1.08		1.08				
						52.49	34.38	18.11				
		3	1	коридор		6.9		6.9		2.65		рмн ост
			2	туалет		0.78		0.78				23.03.04
			3	ванная		2.6		2.6				<i>Собор</i>
			4	кухня		7.32		7.32				
			5	комната		12.1	12.1					
			6	- " -		12.19	12.19					
						12.2	12.2					
						12.73	12.73					
						41.87	24.32	17.49				
						41.9	24.3	17.6				

1	2	3	4	5	6	7	8	9	10	11	12
		4	1	коридор		6.79		6.79			
			2	комната		12.24	12.24				
			3	- -		11.77	11.77				
			4	кухня		7.43		7.43			
			5	ванная		2.59		2.59			
			6	туалет		0.74		0.74			
						41.56	44.01	17.55			
			Всего по I этажу			176.95	106.92	70.03			
			4	мансар		2.64		2.64			
			A	мес. кп		12.25		12.25			
						14.89		14.89			
		4	1	коридор		5.5		5.5	5.5		
			2	шкаф		0.5		0.5	0.5		
			3	шкаф		12.0	12.0				
			4	шкаф		0.3		0.3			
			5	шкаф		10.9	10.9				
			6	шкаф		0.8		0.8			
			7	кухня		7.2		7.2			
			8	ванная		2.4		2.4			
			9	туалет		1.2		1.2			
						40.8	40.8	22.9	77.9		
			Всего по I этажу от			176.3	105.8	70.38			

Учреждение
24.07 2002
Телмафранс

ЭКСПЛИКАЦИЯ

к поэтажному плану жилого дома,

расположенного в городе (поселке) Минусинске
по улице (пер.) Корнева 11 № _____

Дата записи и литеры по плану	Этаж (на иная с 1-го этажа и кончая мезонином)	Номер помещения (квартиры и пр.)	№ по плану строения комнаты, кухни, коридора и т. п.	Назначение частей помещения: жилая комната, кухня, коридор, ванная и т. п.	Формула подсчета площади по внутреннему обмеру	Площадь по внутреннему обмеру в кв. м				Высота помещения по внутреннему обмеру	Примечание: самовольно возведенная или самовольно переоборудованная площадь
						общая полезная	в том числе				
							жилая	вспомогательная (подсобн.)	прочая		
1	2	3	4	5	6	7	8	9	10	11	12
	II	5	1	коридор		6.63		6.63		2.65	РМУ от 9.01.03г С. Борисов
			2	туалет		0.76		0.76			
			3	ванная		2.43	2.43				
			4	кухня		7.76		7.76			
			5	комната		11.68	11.68				
			6	- "		11.88	11.88				
						41.2	23.6	17.6			
		6	1	коридор		7.69		7.69			РМУ 27.03.06 С. С.
			2	комната		14.91	14.91				
			3	- "		13.46	13.46				
			4	- "		7.14	7.14				
			5	кухня		6.57		6.57			
			6	ванная		2.63		2.63			
			7	туалет		1.04		1.04			
						52.84	35.54	17.30			
						53.3	35.7	17.6			
		7	1	коридор		6.0		6.0			РМУ 05.09.2011 С. С.
			2	туалет		0.76		0.76			
			3	ванная		2.65		2.65			
			4	кухня		6.93		6.93			
			5	комната		12.14	12.14				
			6	- "		13.22	13.22				
						41.65	25.36	16.29			
						41.7	25.3	16.4			

1	2	3	4	5	6	7	8	9	10	11	12
		8	1	коридор		7,33		7,33			
			2	комната		11,4X	11,4X				
			3	"		11,7X	11,7X				
			4	кухня		7,6		7,6			
			5	ванная		2,6		2,6			
			6	туалет		2,55		2,55			
						0,8		0,8			
						0,49		0,49			
						41,2	41,2	23,1	18,1		
						117,4	107,8				
				Всего по II этажу		147,12	107,67	69,51			
						353,7					
				Всего по дому		234,04	214,53	139,54			
				А смет.кл		14,96		14,96			
				Всего по смет. клеткам		29,85		29,85			
						383,6	213,6				
						383,16					

Всего в настоящем документе
прошито, пронумеровано и
скреплено мастичной печатью

Л.

Иванов И.И. (подпись и должность)
И.И. Иванов (подпись)
И.И. Иванов (ФИО)
20 13 г.

