

СКОРОСПИВАТЕЛЬ

ДЕЛО №

P

Корнева,

14 А

ГОД _____

ХРАНИТЬ _____ ЛЕТ

Город Минусинск

район _____

Кварт. № _____

Инв. № _____

ТЕХНИЧЕСКИЙ ПАСПОРТ

На жилой дом (дома) и земельный участок

по ул. пер. Королева № 14

Составлен по состоянию на «25» декабря 1985 г.

I. Владения строениями на участке

Дата записи	№ или литеры строен. по плану	Полное наименование владельца и их долевое участие	Основание владения (наименование, дата и № документа)	Подпись вносившего текущие изменения
1	2	3	4	5
25/12-85	А	Минусинский Ликероводоземный Завод	Согласно зан. от Мин. от 5/III-19712 № 007	Метел-

II. План земельного участка

ГЕНЕРАЛЬНЫЙ ПЛАН

на земельном участке № ...

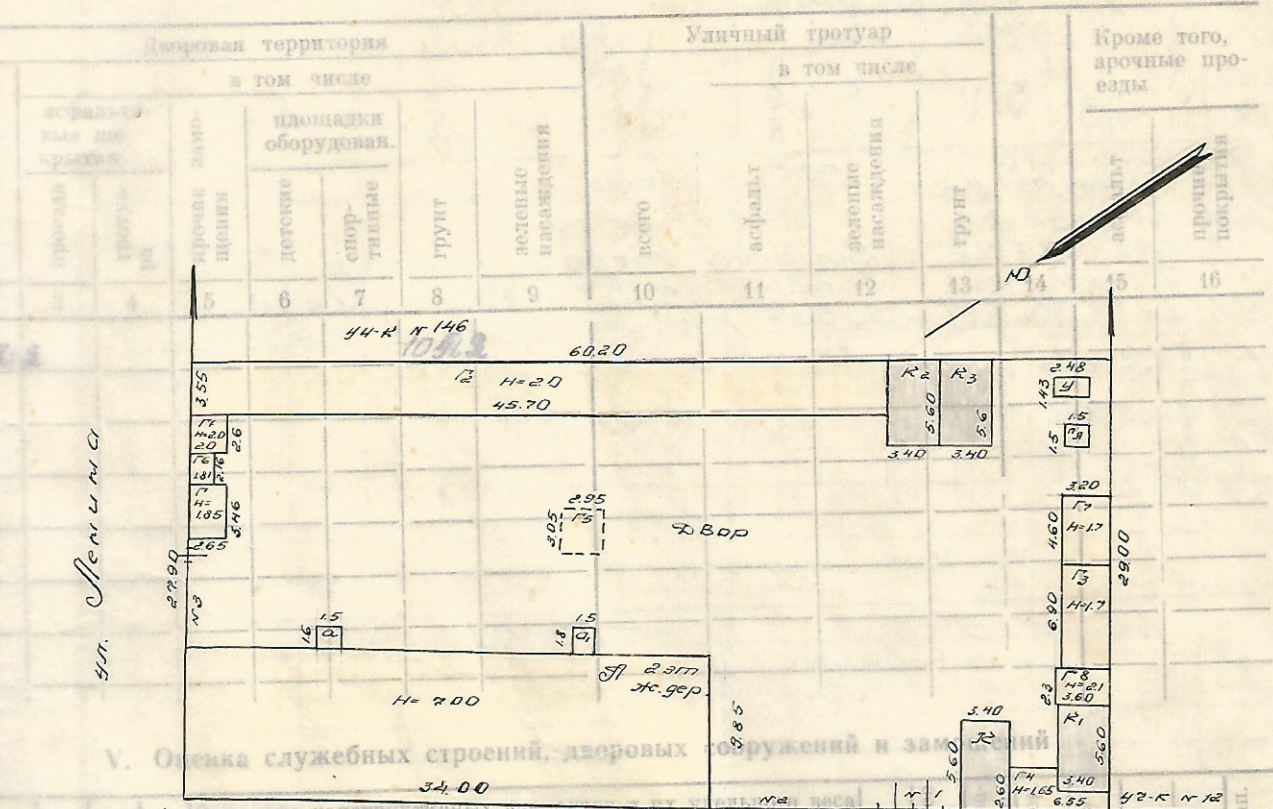
с кадастровым номером ...

в границах ...



Масштаб

IV. Уборочная площадь (в кв. м)



V. Оценка служебных строений, дворовых сооружений и заборов

№	Описание конструктивных элементов	Материал	Единица измерения	Количество	Цена	Сумма
1	фундамент	бетон	м ³	10.0	100	1000
2	стены и перегородки	кирпич	м ²	100	100	10000
3	перекрытия	бетон	м ²	100	100	10000
4	кровля	гидроизоляция	м ²	100	100	10000
5	полы	линолеум	м ²	100	100	10000
6	проськи	бетон	м ³	10.0	100	1000
7	отделочные работы	штукатурка	м ²	100	100	10000
8	электропроводка	кабель	м	100	100	10000
9	прочие работы	разное	шт	100	100	10000
10	№ сборника	КНИП	шт	100	100	10000
11	№ таблицы	КНИП	шт	100	100	10000
12	Классификация	КНИП	шт	100	100	10000
13	Удельный вес	КНИП	шт	100	100	10000
14	№ объекта в шт	КНИП	шт	100	100	10000
15	Средняя стоимость	КНИП	шт	100	100	10000
16	Восстановительная стоимость	КНИП	шт	100	100	10000
17	Иное в пром.	КНИП	шт	100	100	10000
18	Действит. ст.	КНИП	шт	100	100	10000
19	Потребность в кап. ремонте	КНИП	шт	100	100	10000

ПЛАН ЗЕМЕЛЬНОГО УЧАСТКА
 (МАСШТАБ 1:500)
 по ул. Карнева № 14
 Начальник бюро
 М.П. [подпись]
 [подпись]

1	2	3	4	5	6	7	8	9	10	11	12	13	14	15	16	17	18	19	20	21	22
12	Дрова			45,7 + 3,53	2,0	162,2	324		дер. ст.	тесоб.											60
13	Дрова			6,9	3,2	22,1	17		дер. ст.	тесоб.											60
14	Дрова	6,53	1,4	3,15	1,65	12,3	10		дер. ст.	тесоб.											60
15	Дрова	2,95	3,05		6,0				дер. ст.	тесоб.											55
16	Дрова	1,81	2,16	4,6	5,9	6,0			дер. ст.	тесоб.											60
17	Дрова	3,2	4,6	1,7	14,7	2,5			дер. ст.	тесоб.											15
18	Дрова	2,3	3,6	2,1	8,3	14,7	14		дер. ст.	тесоб.											35
У	Уборка									тесовая											55
М/З	М/З									деревянная											50
М1	М1									Ворота тесов. без окраски											60
М2	М2									Забор тесов сплошн. б/окр											55
М3	М3									Забор тесов сплошн. б/окр.											60
К	К									металлические											
К1	К1									защитные											
К2	К2																				
К3	К3																				

VI. Общая стоимость строений и сооружений на участке (в руб.)

Дата записи	В ценах какого года	Основные строения		Служебн. строения и сооружения		Всего		
		восстанов. стоимость	действительная стоимость	восстанов. стоимость	действит. стоим-ность	восстанов. стоим-ность	действительная стоимость	
1	2	3	4	5	6	7	8	
25.11		Балансовая стоимость						
		47270 руб						
		согласно справке о						
		б. /с от 7/1 - 1986 г.						

Текущие изменения внесены:

Работу выполнил инвентаризатор проверил бригадир	«.....» 198 г.	«.....» 198 г.	«.....» 198 г.	«.....»

Кор 140

ТЕХНИЧЕСКИЙ ПАСПОРТ

На жилой дом № А литер

По Карнева ул. (пер.)

Минусинск район

Кварт. №

Инвент. №

Шифр

(фонд) 20С000019

I. Общие сведения

Владелец Минусинский Мехроводорожный завод

Серия, тип проекта

Год постройки 1938 переоборудовано надстроено в году

Год последнего капитального ремонта

Число этажей два

Кроме того, имеется подвал, цокольный этаж, мансарда, мезонин (подчеркнуть)

Число лестниц 2 шт., их уборочная площадь 68,65 кв. м.

Уборочная площадь общих коридоров и мест общего пользования кв. м

Средняя внутренняя высота помещений 3,15 м. Объем 2344 куб. м

Общая полезная площадь дома 473,57 кв. м

из них:

а) Жилые помещения: полезная площадь 473,57 кв. м

в том числе жилой площади 279,31 кв. м

Средняя площадь квартиры 19,95 кв. м

Распределение жилой площади:

порядку	Жилая площадь находится	Количество		Жилая площадь	Текущие изменения					
		жилая кварти-ра	жилая комна-та		количество		жилая площадь	количество		жилая площадь
					жилая квар-тира	жил. комн.		жил. кварт.	жил. комн.	
	2	3	4	5	6	7	8	9	10	11
	В квартирах	14	20	279,31						
	В помещении коридорн. системы									
	В общежитиях									
	Служебная жилая площадь									
	Маневренная жилая площадь									

Из общего числа жилой площади находится:

а. в мансардах									
б. в подвалах									
в. в цокольных этажах									
г. в бараках									

Распределение квартир по числу комнат (без общежития и коридорной системы)

порядку	Квартиры	Число квартир	Их жилая площадь	Текущие изменения			
				число кв.	их жилая площадь	число кв.	их жилая площадь
	2	3	4	5	6	7	8
	Однокомнатные	9	142,81				
	Двухкомнатные	4	98,90				
	Трехкомнатные	1	37,6				
	Четырехкомнатные						
	Пятикомнатные						
	Шестикомнатные						
	В семь и более комнат						
	Всего	14	279,31				

6 Нежилые помещения: полезная площадь кв. м

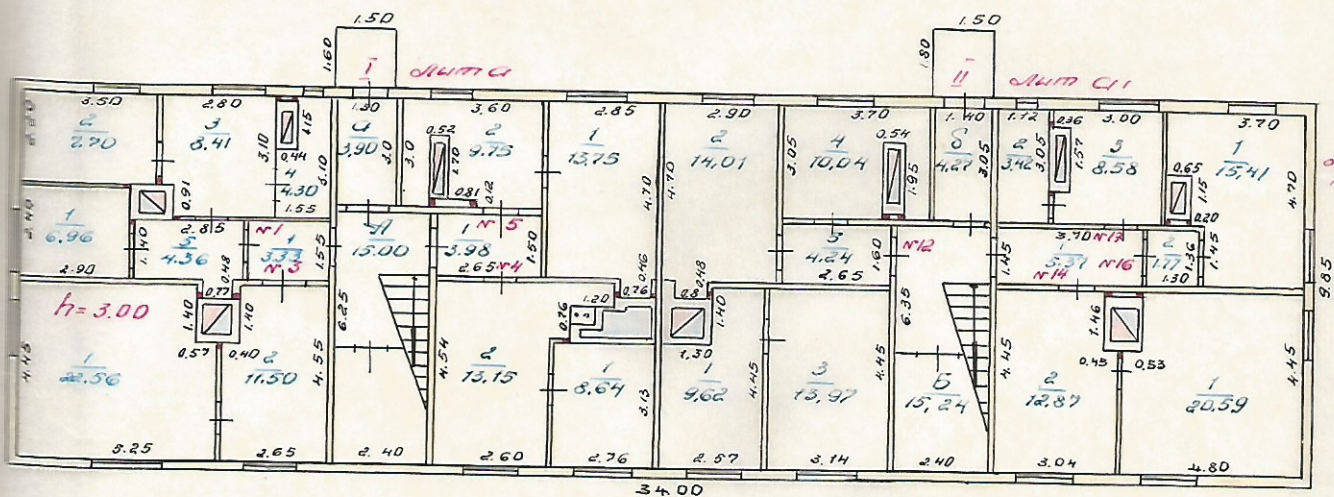
№ по порядку	Классификация помещений	Основная		Вспомогат.		Текущие изменения						
		общая	аренд.	общая	аренд.	основная		вспомогат.		основная		вспомогат.
						общая	аренд.	общая	аренд.	общая	аренд.	
1	2	3	4	5	6	7	8	9	10	11	12	13
1	Жилая в нежилом. пом.											
2	Торговая											
3	Производственная											
4	Складская											
5	Бытового обслуживания											
6	Гаражи											
7	Учрежденческая											
8	Общест. питания											
9	Школьная											
10	Учебно-научная											
11	Лечебно-санитарная											
12	Культ.-просветительная											
13	Театров и зрел. предпр.											
14	Творческие мастерские											
15	Прочая											
Итого . . .												

в том числе:

площадь, используемая жилищной конторой для собственных нужд в кв. м

№ п-п.	Использование помещений	Основная	Вспомогат.	Текущее изменение			
				основная	вспомог.	основн.	вспомог.
1	2	3	4	5	6	7	8
1	Учрежденческая:						
	а. жилищная контора						
	б. комн. детские, дружин. и др.						
2	Культурно-просветительная:						
	а. кр. уголки, клубы, библиотеки						
3	Прочая:						
	а. мастерские						
	б. склады жилищн. конторные						
	в. теплоузел						
	г. котельная						
	в том числе на						
	на тв. топливе						
Итого . . .							

I-этаж



Лит А
№ 200

ул. Горнева

МЖКХ РСФСР	Минусинское	б/о	Инв. №
Лист № I	ПОЭТАЖНЫЙ ПЛАН на строительство лит. А по улице Горнева дом № 12 г. Минусинское		№ 200
Дата	Исполнитель	Мерских	Метр.
	Проверил бригадир	Кочешарова	
	Начальник	Сметанков	

ЭКСПЛИКАЦИЯ

к поэтажному плану жилого дома,
расположенного в городе (поселке) Щучинском
по улице (пер.) Жорнева

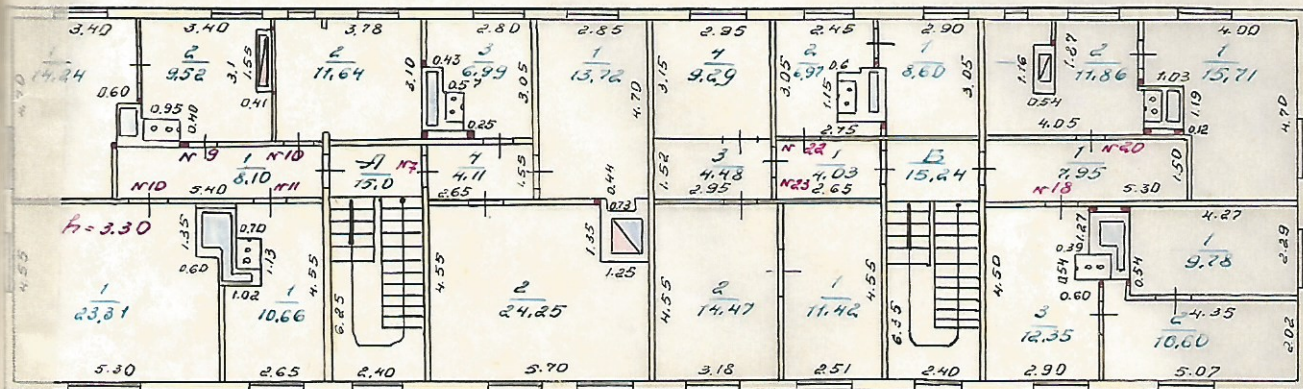
№ 14

Дата записи и лигера по плану	Этаж (на шпиль с 1-го этажа и колонн мезонина)	Номер помещения (квартиры и пр.)	№ по плану строе- ния комнаты, кухни, коридора и т. п.	Назначение частей помещения: жилая ком. ата, кухня, ко- ридор, ванная и т. п.	Формула подсчета площади по внут- реннему обмеру	Площадь по внутрен- нему обмеру в кв. м.				Высота пом. между по внутреннему обмеру	Примечание самовольно возведенная или самоволь- но переоборудованная площадь
						общая полезная	в том числе		иอื่น		
1	2	3	4	5	6	7	8	9	10	11	12
25/II-85		1	1	ЖИЛЦАЯ		6,96	6,96				3,90 × 2,40
		2	---			2,70	2,70				3,5 × 2,2
		3	КУХНЯ	2,8 × 3,1		8,41		8,41			- 0,30 × 0,91
		4	ПОДСОБН.			4,3		4,3			1,55 × 3,1 - 1,15 × 0,44
		5	КОРИДОР			4,36		4,36			2,85 × 1,4 + 0,77 × 0,48
				Итого:		31,73	34,66	12,07			
		3	1	ЖИЛЦАЯ		22,56	22,56				4,45 × 5,25 - 0,57 × 1,40
		6	КУХНЯ			11,5		11,5			2,65 × 4,55 - 0,4 × 1,4
				Итого:		34,06	22,56	11,5			
			1	общ. коридор		3,33		3,33			2,15 × 1,55
				Итого:		3,33		3,33			
		4	1	ЖИЛЦАЯ		8,64	8,64				2,76 × 3,13
		2	КУХНЯ			13,15		13,15			3,07 × 4,45 + 1,29 × 1,82 - 0,76 × 1,20
				Итого:		21,79	8,64	13,15			
		5	1	ЖИЛЦАЯ		13,75	13,75				2,85 × 4,70 + 0,8 × 0,48
		2	КУХНЯ			9,75		9,75			3,6 × 3,0 - 0,52 × 1,82 - 0,12 × 0,81
				Итого:		23,5	13,75	9,75			
			1	общ. коридор		3,98		3,98			2,65 × 1,5
				Итого:		3,98		3,98			

1	2	3	4	5	6	7	8	9	10	11	12
	12	1	ЖУСЦАНА			9,62	9,62				$2,57 \cdot 4,45 - 1,3 \cdot 1,4$
		2	"			14,01	14,01				$2,9 \cdot 4,7 + 0,48 \cdot 0,8$
		3	"			13,97	13,97				$3,14 \cdot 4,45$
		4	КУХНЯ			10,04	10,04				$3,7 \cdot 3,05 - 0,54 \cdot 1,9$
		5	КОРИДОР			4,24	4,24				$2,65 \cdot 1,60$
			Итого:			51,88	51,62	14,28			
		1	КОРИДОР			20,59	20,59				$4,8 \cdot 4,45 - 1,46 \cdot 0,4$
	14	2	КУХНЯ			12,87	12,87				$3,04 \cdot 4,45 - 0,45 \cdot 1,5$
			Итого:			33,46	20,59	12,87			
		1	ЖУСЦАНА			15,41	15,41				$3,7 \cdot 4,7 - 1,45 \cdot 0,85 - 0,4$
		2	КОРИДОР			1,77	1,77				$1,3 \cdot 1,36$
			Итого:			17,18	15,41	1,77			
		1	КОРИДОР			5,37	5,37				$3,7 \cdot 1,45$
		2	ПОДСОБ.			3,42	3,42				$1,12 \cdot 3,05$
		3	КУХНЯ			8,58	8,58				$3,0 \cdot 3,05 - 0,36 \cdot 1,5$
			Итого:			17,37	17,37				
Итого по I этажу:						238,28	133,21	105,07			

17,39
1,23
0,75

II - 2727C



ЭКСПЛИКАЦИЯ

к поэтажному плану жилого дома,

расположенного в городе (поселке) Минусинске

по улице (пер.) Тюрлова № 14

Дата записи и литеры по плану	Этаж (на плане с 1-го этажа и конная перегородка)	Номер помещения (квартиры и пр.)	Назначение помещений по плану строения (комнаты, кухня, коридора и т. п.)	Назначение частей помещений: жилая, ком. ата, кухня, коридор, ванная и т. п.	Формула подсчета площади по внутреннему обмеру	Площадь по внутреннему обмеру в кв. м.				Высота помещений по внутреннему обмеру	Примечание самовольно введенная или самовольно переоборудованная площадь		
						общая полезная	в том числе						
							жилая	помощ. тельная (подсобная)	иอื่น				
1	2	3	4	5	6	7	8	9	10	11	12		
25/11-85		4	1	ЖИЛАЯ		13,72	13,72					$2,85 \cdot 4,7 \cdot 0,73 = 0,44$	
			2	- " -		24,25	24,25					$5,7 \cdot 4,55 = 1,35 + 1,25$	
			3	КУХНЯ		6,99	6,99					$2,8 \cdot 3,05 = 1,55$	
			4	КОРИДОР		4,11	4,11						$2,65 \cdot 1,55$
				Итого:		49,07	37,97	11,10					
		9	1	ЖИЛАЯ		14,24	14,24					$3,4 \cdot 4,7 = 0,6 + 0,94 = 0,76 + 1,55$	
			2	КУХНЯ		9,52	9,52					$3,4 \cdot 3,1 = 0,41 + 1,55 = 0,95 + 0,4$	
				Итого:		23,76	14,24	9,52					
		10	1	ЖИЛАЯ		23,31	23,31					$5,3 \cdot 4,55 = 0,6 + 1,35$	
			2	КУХНЯ		11,64	11,64					$3,78 \cdot 3,1 = 0,3 + 0,15 + 0,25 + 0,15$	
				Итого:		34,95	23,31	11,64					
		18	1	ЖИЛАЯ		9,78	9,78						
			2	- " -		10,6	10,6						
			3	КУХНЯ		12,35	12,35						
				Итого:		32,73	20,38	12,35					
		20	1	ЖИЛАЯ		15,71	15,71						
			2	КУХНЯ		11,86	11,86						
				Итого:		27,57	15,71	11,86					
			1	КОРИДОР ОБЩИЙ		7,95	7,95						
				Итого:		7,95	7,95						

1	2	3	4	5	6	7	8	9	10	11	12
11	22	1	железная			8,6	8,6				$2,9 \cdot 3,05$
		2	ручная			6,97	6,97				$(1,15 \cdot 0,6 + 0,25 \cdot 1,35)$
					итого:	15,57	15,57				
	23	1	железная			11,42	11,42				$2,51 \cdot 4,55$
		2	"			14,47	14,47				$4,55 \cdot 3,18$
		3	корпус			4,48	4,48				$2,95 \cdot 1,52$
		4	ручная			9,29	9,29				$2,95 \cdot 3,15$
					итого:	39,66	39,66				
23-22		1	корпус			4,03	4,03				
					итого:	4,03	4,03				
					итого по 11 эт:	235,29	235,29				

Всего по 2-ч. эт. - см: 473,57 279,31 194,26

I	A	лес. кп.			15,0	15,0					
		а	табур		3,9	3,9					
		б	лес. кп.		15,24	15,24					
		в	табур		4,27	4,27					
					38,41	38,41					

II	A	лес. кп.			15,0	15,0					
		Б	"		15,24	15,24					
					итого:	30,24	30,24				

Всего по лес. кп.: 68,65 68,65

IV. Описание конструктивных элементов и определение износа жилого дома

Группа капитальности

Сборник №

Вид внутренней отделки

A

Таблица №

№ п.п.	Наименование конструктивных элементов	Описание конструктивных элементов (материал, конструкция, отделка и прочее)	Техническое состояние (осадки, трещины, гниль и т. п.)	Удельн. вес конструкт. элементов	Проводка к удельн. весу в процентах	Удельн. вес конструкт. элемент. с поправ.	Износ в %	Пр. износ, износ на ут. вес конст. элем.
1	Фундаменты	<i>дикий камень лента осадко-закреп. шлакобетон. трещины в швах</i>					40	
2	а. Наружные и внутренние капитальные стены	<i>брусчатые d = 22</i>	<i>брусна рассохлись потелим.</i>				50	
	б. перегородки	<i>деревянные и тесовые</i>	<i>звонкость</i>				45	
3	Перекрытия	Чердачные	<i>деревянные утепленные</i>	<i>но. потолке трещ. отек.</i>			55	
		Междуэтажные	<i>доски по балкам оштукатурен.</i>	<i>трещины</i>			45	
		Подвальные						
4	Крыша	<i>шиферная по дерев. протекает обрешетке</i>	<i>трещин в шифере</i>				50	
5	Полы	<i>досчатые подальше осели окрашенные</i>	<i>трещины скрип</i>				55	
6	Проемы	Оконные	<i>подставок, пожелт. осели переп. в проеме</i>	<i>изношен.</i>			40	
		Дверные	<i>окраш. окрашен. окр.</i>				45	
7	Отделочн. работы	Наружн. отделка архитект. оформл.						
		а						
		б						
		в						
	Внутренняя отделка	а	<i>штукатурка</i>	<i>трещины</i>				
		б	<i>окрашен. пожелт. от копн. вон. пятен</i>				55	
8	Санитарно- и электротехнич. работы	Центр. отопление	<i>центр.</i>					
		Печное отопление	<i>печное</i>					
		Водопровод	<i>золот. вода</i>					
		Электроосвещение	<i>эл. вл.</i>					
		Радио	<i>радио</i>					
		Телефон						
		Телевидение	<i>да</i>					
		Ванны	с газовой колонкой					
			с дровяной колонкой					
			с горяч. водоснабж.					
			Горячее водоснабж.					
			Вентиляция					
			Газоснабжение	<i>привозное в баллон.</i>				
	Мусоропровод							
	Лифты							
	Канализация							
9	Разные работы	<i>крыльцо</i>						
				Итого	100			

8 % износа, приведенный к 100 по формуле;

процент износа (гр. 9) x 100 / удельных вес (гр. 7) =

Описание конструктивных элементов и определение износа жилого дома

группа капитальности Сборник №

Вид внутренней отделки Таблица №

№ по пор.	Наименование конструктивных элементов	Описание конструктивных элементов (материал, конструкция, отделка и прочее)	Техническое состояние (осадка, трещины, гниль и т. п.)	Удельн. вес	Поправка к	Удельн. вес	Удельн. вес	Износ в проц.	Произведен. проц. износа на уд. вес констр. элемент.	
				конструкт. элементов	удельн. весу в процентах	конструк. элемент. с поправ.	8			
1	2	3	4	5	6	7	8	9		
1	Фундаменты									
2	а. Наружные и внутренние капитальные стены б. перегородки									
3	Перекрытия									
	Чердачные									
	Междуэтажн. Подвальные									
4	Крыша									
5	Полы									
6	проемы									
	Оконные Дверные									
7	Отделочн. работы									
	Наружн. отделка архитектур. оформл.									
	а									
	б									
	внутренняя отделка									
	а									
	б									
8	Санитарно- и электротехническ. работы									
	Центр. отопление									
	Печное отопление									
	Водопровод									
	Электроосвещение									
	Радио									
	Телефон									
	Телевидение									
	Ванны	с газовой колонкой								
		с дровяной колон.								
		с горяч. водоснаб.								
	Горячее водосн.									
Вентиляция										
Газоснабжение										
Мусоропровод										
Лифты										
Канализация										
9	Разные работы									
				Итого	100					

проц. износа, приведенный к 100 по формуле $\frac{\text{проц. износа (гр. 9)} \times 100}{\text{удельный вес (гр. 7)}} =$ _____ = 9

Описание конструктивных элементов и определение износа основных пристроек

Литер пристроек Группа капитальности Сборник №
 по плану Вид внутренней отделки Таблица №

№ по пор.	Наименование конструктивных элементов	Описание конструктивных элементов (материал, конструкция, отделка и прочее)	Техническое состояние (осадка, трещины, гниль и т. п.)	Удельн. вес	Поправка к	Удельн. вес	Износ в проц.	Произведен. проц. износа по уд. весу	
				конструкт. элементов	удельн. весу в процентах	конструк. элем. с поправ.			
1	2	3	4	5	6	7	8	9	
1	Фундаменты								
2	а. Наружные и внутренние капитальные стены								
	б. перегородки								
3	Чердачные								
	Междуэтажн.								
	Подвальные								
4	Крыша								
5	Полы								
6	Оконные								
	Дверные								
7	Наружн. отделка архитектур. оформл.								
	а								
	б								
	в								
	внутренняя отделка								
	а								
	б								
8	Центр. отопление								
	Печное отопление								
	Водопровод								
	Электроосвещение								
	Радио								
	Телефон								
	Телевидение								
	Ванны	с газовой колонкой							
		с дровяной колон.							
		с горяч. водоснаб.							
	Горячее водосн.								
	Вентиляция								
	Газоснабжение								
Мусоропровод									
Лифты									
Канализация									
9	Разные работы								

Итого 100

10 Проц. износа, приведенный к 100 по формуле $\frac{\text{проц. износа (гр. 9)} \times 100}{\text{удельный вес (гр. 7)}} =$

V. Описание конструктивных элементов и определение износа основных пристроек

Итер пристроек _____

Группа капитальности _____

Сборник № _____

плану _____

Вид внутренней отделки _____

Таблица № _____

№	Наименование конструктивных элементов	Описание конструктивных элементов (материал, конструкция, отделка и прочее)	Техническое состояние (осадка, трещины, гниль и т. п.)	Удельный вес конструктивных элементов		Удельный вес конструктивных элементов с поправкой		Износ в проц.	Процент, приведенный к уд. весу конструк. элемент.
				5	6	7	8		
1	2	3	4	5	6	7	8	9	
1	Фундаменты								
2	а. Наружные и внутренние капитальные стены								
	б. перегородки								
3	Перекрытия	Чердачные							
		Междуэтажн.							
		Подвальные							
4	Крыша								
5	Полы								
6	Проемы	Оконные							
		Дверные							
7	Отделочн. работы	Наружн. отделка архитектур. оформл.							
		а							
		б							
		в							
8	Санитарно- и электротехнич. работы	внутренняя отделка							
		а							
		б							
		Ванн							
9	Разные работы	Центр. отопление							
		Печное отопление							
		Водопровод							
		Электроосвещение							
		Радио							
		Телефон							
		Телевидение							
		с газовой колонкой							
		с дровяной колон.							
		с горяч. водоснаб.							
Горячее водосп.									
Вентиляция									
Газоснабжение									
Мусоропровод									
Лифты									
Канализация									
Итого				100					

проц. износа, приведенный к 100 по формуле $\frac{\text{проц. износа (гр. 9)} \times 100}{\text{удельный вес (гр. 7)}} =$

		2	3	4	5	6	7	8	9	10	11	12	13	14	
Проемы	Оконный перешлет		куб. м												
	Двери внутренние		шт.												
	» наружные		»												
Фасад, наружная отделка															
Внутренние сантехнико- и электротехнические устройства	Отопление	Трубы центрального отопл.		п-м.											
		Радиаторы		секция											
		Панельное или калориферное		кв. м											
		Печи на тв. или газ. топливе		шт.											
		АГВ колонки		»											
	Водопр.	Умывальники		»											
		Раковины		»											
		Водопровод. трубы		п-м.											
	Канализ.	Унитазы		шт.											
		Смывные бачки		»											
		Канализац. трубы		п-м.											
		Трубы горяч. воды		»											
		Ванны		шт.											
		Души		»											
		Колонки газов. или на твердом топливе		»											
		Трубы газовые		п-м.											
	Плиты	Газовые двухконфорные		шт.											
		» четырехконфорные		»											
		электрические		»											
		Телевидение		общ. ан.											
		Лифты		шт.											
		Световая электропроводка		п-м.											
		Силовая электропроводка		шт.											
		Вводные устройства		»											
		Электроцитов		»											
		Вентиляц. стволы и трубы		п-м.											
		Мусоропровод. стволы		»											
		Балконы и лодж.		шт.											
		Эркеры		»											
	Лестницы	Ступени		»											
Площадки			кв. м												
Ограждения			п-м.												
	Мусоросб. камеры		шт.												
	Бойлеры		»												
	Тепловые узлы		»												
	Водоподкачка		»												

Потребность в капремонте по строению руб.

Потребность капит. затрат по земельному участку руб.

Работу выполнил:
должность, ф., и. о., подпись

«.....» 19..... г.

