

СКОРОСПИВАТЕЛЪ

ДЕЛО №

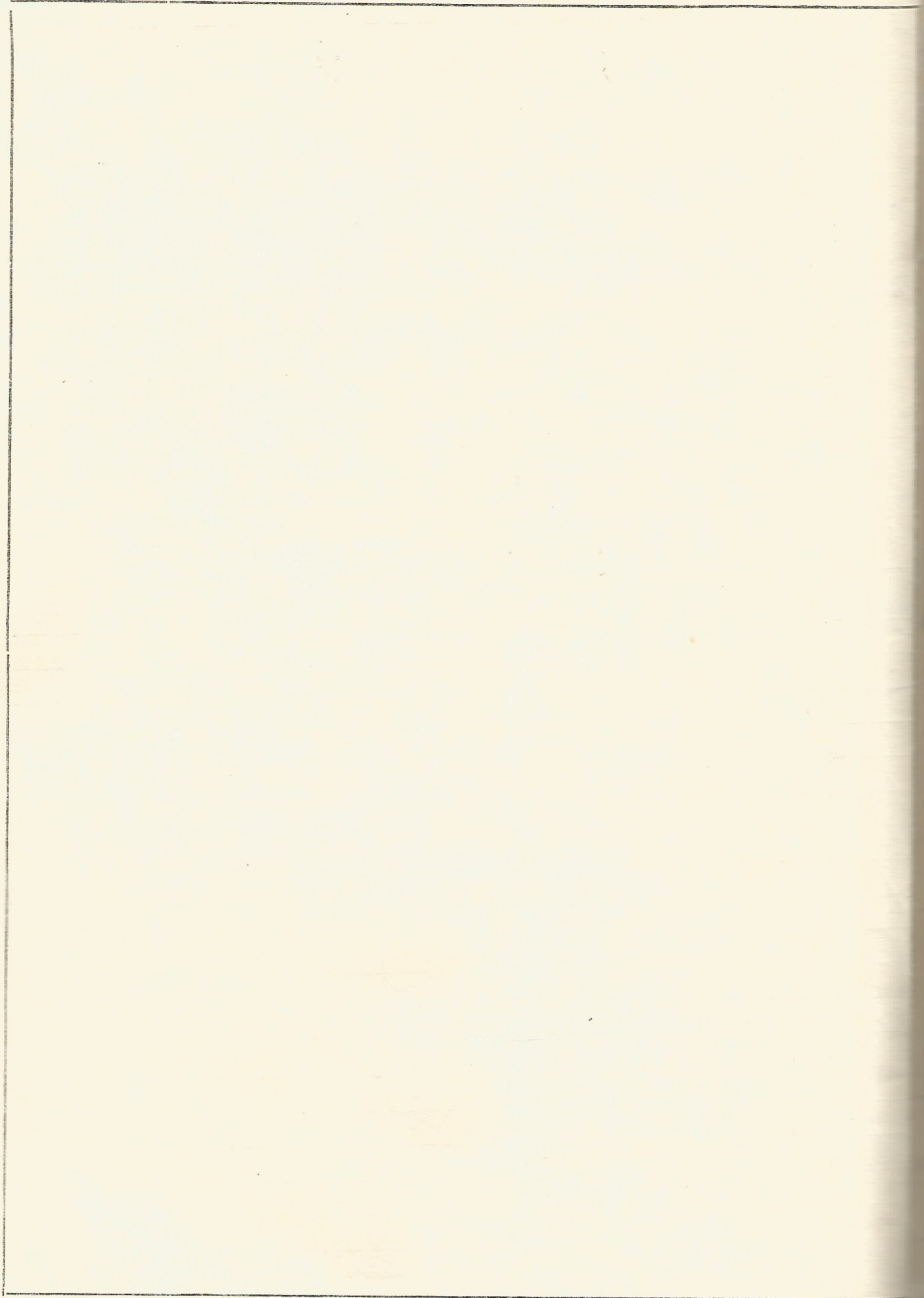
Корнева,

14 Б

ГОД _____

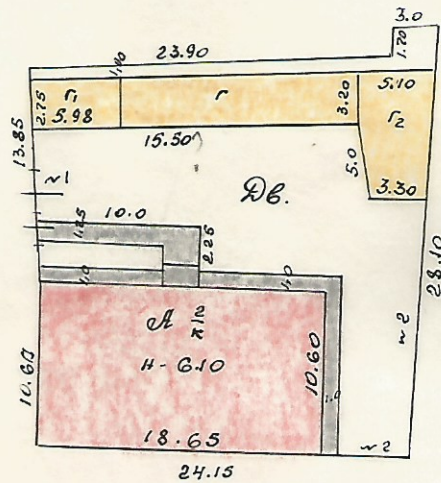
ХРАНИТЬ _____ ЛЕТ

III. План земельного участка



Масштаб _____

СХЕМАТИЧЕСКИЙ ПЛАН
владение № 145 по ул. Кормева



ул. Кормева

Масштаб 1:500

Исполнил Мещеряков
Проверил Мавлюков
2 февраля 1976 г.

	1	2	3	4	5	6	7	8	9	10	11	12	13	14	15	16	17	18	19	20	21	22	23
n1		на вер	1-1	50+3,2+86.570,3	2	33.3	глас			мелко											5		
n1		взвеса	1-1			11.4	мешков			на		глас									15		
n2		забор	1-1			98.4	мешков			от		мешков									15		
n3		забор	1-1			46.0	бетонное														10		

VI. Общая стоимость строений и сооружений на участке (в руб.)

Дата записи	В ценах какого года	Основные строения		Служебн. строения и сооружения		Всего		
		восстанов. стоимость	действительная стоимость	восстанов. стоимость	действит. стоимость	восстанов. стоимость	действительная стоимость	
1	2	3	4	5	6	7	8	
		Балкасская ороситель				32964	32964	

Текущие изменения внесены:

Работы выполнены:	2 февраля 1976 г.	" " " 19 г.	" " " 197 г.	" " " 197
инженер:	Кудряв			
проектировщик:	Третьяков			

ТЕХНИЧЕСКИЙ ПАСПОРТ

Кварт. № _____

Инвент. № _____

Шифр _____

(фонд) _____

На жилой дом № 26 литер

По Жермева ул. (пер.)

город Минск район _____

I. Общие сведения

Владелец Минский-Экспериментальная контора

Серия, тип проекта _____

Год постройки 1964 переоборудовано _____ в _____ году
надстроено _____

Год последнего капитального ремонта _____

Число этажей _____

Кроме того, имеется подвал, цокальный этаж, мансарда, мезонин
(подчеркнуть)

Число лестниц _____ шт; их уборочная площадь _____ кв. м

Уборочная площадь общих коридоров и мест общего пользования _____ кв. м

Средняя внутренняя высота помещений 2.70 м. Объем 1205 куб. м

Общая полезная площадь дома 283.34 кв. м

из них:

а. Жилые помещения: полезная площадь 257.9 кв. м

в том числе жилой площади 179.4 кв. м

Средняя площадь квартиры 44.85 кв. м

Распределение жилой площади:

№ п-п.	Жилая площадь находится	Количество		Жилая площадь	Текущие изменения					
		жилая квартира	жилая комната		к-во		жилая площадь	к-во		жилая площадь
					жилая квартира	жилая комн.		жил. квар.	жил. комн.	
1	2	3	4	5	6	7	8	9	10	11
1	В квартирах	<u>4</u>	<u>16</u>	<u>179.4</u>						
2	В помещении коридорн. системы									
3	В общежитиях									
4	Служебная жилая площадь									
5	Моневренная жилая площадь									

Из общего числа жилой площади находится:

8	а) в мансардах									
6	б) в подвалах									
	в) в цокальных этажах									
	г) в бараках									

Распределение квартир по числу комнат (без общежития и коридорной системы)

№ п-п.	Квартиры	Число квартир	Их жилая площадь	Текущие изменения			
				число кв.	их жилая площадь	число кв.	их жилая площадь
1	2	3	4	5	6	7	8
1	Однокомнатные						
2	Двухкомнатные						
3	Трехкомнатные	<u>4</u>	<u>179.4</u>				
4	Четырехкомнатные						
5	Пятикомнатные						
6	Шестикомнатные						
7	В семь и более комнат						

Всего 4 179.4

6. Нежилые помещения: полезная площадь _____ кв. м

№ п-п.	Классификация помещений	Основная		Вспомогат.		Текущие изменения:							
		общая	арендуем.	общая	арендуем.	основная		вспомогат.		основная		вспомогат.	
						общая	аренд.	общая	аренд.	общая	аренд.	общая	аренд.
1	2	3	4	5	6	7	8	9	10	11	12	13	14
1	Жилая в нежилом пом.												
2	Торговая												
3	Производственная												
4	Складская												
5	Бытового обслуживания												
6	Гаражи												
7	Учрежденческая												
8	Обществ. питания												
9	Школьная												
10	Учебно-научная												
11	Лечебно-санитарная												
12	Культ.-просветительная												
13	Театров и зрел. предпр.												
14	Творческие мастерские												
15	Прочая												
Итого													

в том числе:

площадь, используемая жилищной конторой для собственных нужд в кв. м

№ п-п.	Использование помещений	Основная	Вспомогат.	Текущее изменение			
				основная	вспомог.	основн.	вспомог.
1	2	3	4	5	6	7	8
1	Учрежденческая:						
	а) жилищная контора						
	б) комн. детские, дружин. и др.						
2	Культурно-просветительная:						
	а) кр. уголки, клубы, библиотеки						
3	Прочая:						
	а) мастерские						
	б) склады жилищн конторные						
	в) теплоузел						
	г) котельная						
	в том числе на газе						
	на тв. топливе						
Итого							

IV. Описание конструктивных элементов и определение износа жилого дома

Группа капитальности _____

Сборник № _____

Вид внутренней отделки _____

Таблица № _____

№ п.п.	Наименование конструктивных элементов	Описание конструктивных элементов (материал, конструкция, отделка и прочее)	Техническое состояние (осадки, трещины, гниль и т. п.)	Удельн. вес	Поправка к	Удельн. вес	Износ в %	Пронзв. % износа на уд. вес	
				конструкт. элементов	удельн. весу в процентах	конструкт. элемент. с поправ.			
1	2	3	4	5	6	7	8	9	
1	Фундаменты	каменное					5		
2	2. Наружные и внутренние капитальные стены	кирпичное					10		
	б) перегородки	досчатые					5		
3	Чердачные	деревянное					10		
		Междуэтажн.	деревянное				10		
		Подвальные							
4	Крыша	деревянная обрешетка					10		
5	Полы	досчатый, по лагам					10		
6	Оконные	по 2 см. пер. в проеме					10		
	Двери	деревянные					5		
7	Отделочн. работы	Наружн. отделка							
		архитект. оформл.							
		внутренняя отделка	штук. окр. ок. и др.					10	
8	Санитарно- и электротехнич. работы	Центр. отопление	да						
		Печное отопление							
		Водопровод	да						
		Электроосвещение	да						
		Радио	да						
		Телефон	да						
		Телевидение							
		Ванна	с газовой колонкой						
			с дровяной колон.						
			с горяч. водоснаб.	да					
	Горячее водосн.								
	Вентиляция								
	Газоснабжение								
	Мусоропровод								
	Лифты								
	Канализация	да							
9	Разные работы								
Итого				100					

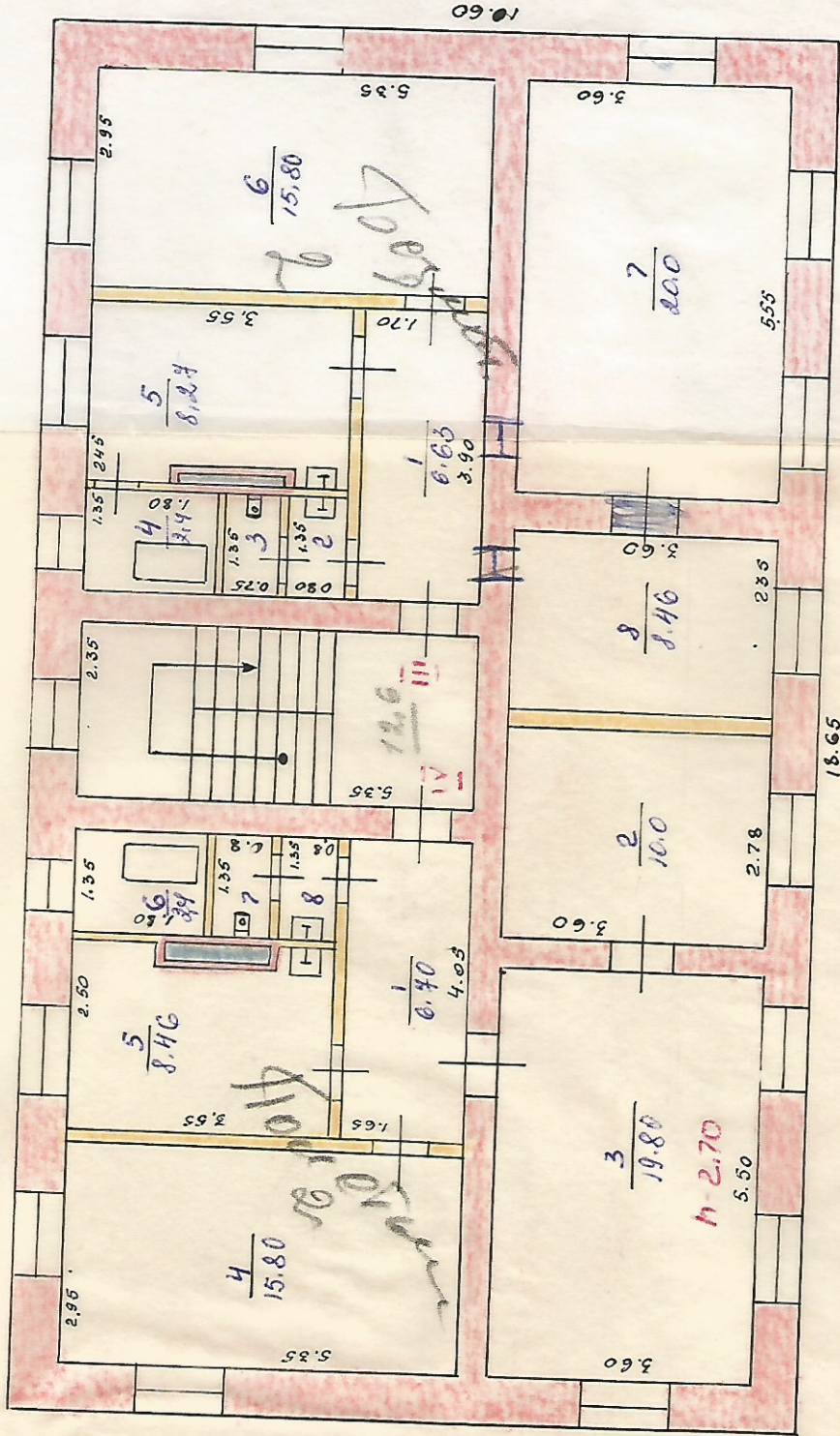
% износа, приведенный к 100 по формуле $\frac{\text{процент износа (гр. 9)} \times 100}{\text{удельный вес (гр. 7)}}$

ПОЭТАЖНЫЙ ПЛАН

СТР. ПОД ЛИТ. А

аход. по ул. Кюрьева дом №45 в г. Омске

II этаж



Толщина стеной 0.60 м

Размер окон 1.20 x 1.50

Размер дверей 0.90 x 2.0

Масштаб 1:500

Исполнил: Иванов
Проверил: Травкин
29.06.1988

ЭКСПЛИКАЦИЯ

к поэтажному плану жилого дома,

расположенного в городе (поселке) Минусинске

по улице (пер.) Жаркова

№ 145

Дата записи и литеры по плану	Этажи (начиная с 1-го этажа и кончая мезонином)	Номер помещения (квартиры и пр.)	№ по плану строения (комнаты, кухни, коридора и т. п.)	Назначение частей помещения: жилая комната, кухня, коридор, ванная и т. п.	Формула подсчета площади по внутреннему обмеру	Площадь по внутреннему обмеру в кв. м.				Высота помещения по внутреннему обмеру	Примечание: самовольно возведенная или самовольно переоборудованная площадь	
						общая полезная	в том числе					
							жилая	вспомогательная (подсобная)	прочая			
1	2	3	4	5	6	7	8	9	10	11	12	
Ч II-76А	I	I	1	коридор	6.80		6.80					
			2	Узел вальн.	1.1		1.1					
			3	шкаф	1.1		1.1					
			4	ванная	2.5		2.5					
			5	кухня	8.46		8.46					
			6	комната	15.51	15.51						
			7	комната	19.52	19.52						
			8	комната	9.23	9.23						
			Итого:					64.22	44.26	19.96		
	II		1	коридор	6.5		6.5					
			2	комната	9.2	9.2						
			3	комната	19.9	19.9						
			4	комната	16.31	16.31						
			5	кухня	8.41	8.41						
			6	ванная	2.5	2.5						
			7	шкаф	1.12	1.12						
			8	Узел вальн.	1.12	1.12						
			Итого:					68.06	48.41	19.68		
	II	III	а/	клетка	12.6		12.6					
			1	коридор	6.6		6.6					
			2	Узел вальн.	1.1		1.1					
			3	шкаф	1.0		1.0					
			4	ванная	2.4		2.4					
			5	кухня	8.2		8.2					

6	козеловый	15.8	15.8
7	козеловый	20.0	20.0
8	козеловый	8.46	8.46

Итого: 63.56 44.26 19.3

iv	1	корова	6.4	6.4
	2	козеловый	10.0	10.0
	3	козеловый	19.8	19.8
	4	козеловый	15.8	15.8
	5	куря	8.4	8.4
	6	вакцина	2.4	2.4
	7	кислота	1.1	1.1
	8	успокоитель	1.1	1.1

Итого: 65.3 45.6 19.7

~~Всего по формуле 258.11 179.55 78.61~~

итого по I зей 141⁰⁰ 89⁶⁷ 39⁶¹ 12⁶⁰

итого по II зей 141⁴⁶ 89⁸⁶ 39⁶⁰ 12⁶⁰

Всего по формуле 283³⁴ 179⁵³ 78⁶¹ 25²⁰

Описание конструктивных элементов и определение износа жилого дома

группа капитальности _____ Сборник № _____

вид внутренней отделки _____ Таблица № _____

Наименование конструктивных элементов	Описание конструктивных элементов (материал, конструкция, отделка и прочее)	Техническое состояние (осадка, трещины, гниль и т. п.)	Удельный вес конструкт. элементов	Поправка к уд. весу в проц.	Уд. вес констр. элем. с поправкой	Износ в %	Прониз. % износа на уд. вес конструкт. элемент.	
			5	6	7	8	9	
2	3	4						
Фундаменты								
а) Наружные и внутренние капитальные стены								
б) перегородки								
Перекрытия	Чердачные							
	Междуэтажн.							
	Подвальные							
Крыша								
Полы								
Проемы	Оконные							
	Дверные							
Отделоч. работы	Наружная отделка							
	архит. оформление							
	а							
	б							
Внутренняя отделка	а							
	б							
Санитарно- и электротехнические работы	Центральное отопление							
	Печное отделение							
	Водопровод							
	Электроосвещение							
	Радио							
	Телефон							
	Телевидение							
	Ванны	с газов. кол.						
		с дров. колон.						
		с горяч. водосн.						
	Горячее водосн.							
	Вентиляция							
	Газоснабжение							
	Мусоропровод							
	Лифты							
Канализация								
Разные работы								
Итого								

износа, приведенный к 100 по формуле $\frac{\% \text{ износа (гр. 9)} \times 100}{\text{удельный вес (гр. 7)}} =$

Описание конструктивных элементов и определение износа основных пристрооек

Литер пристроек _____ Группа капитальности _____ Сборник № _____
 по плану _____ Вид внутренней отделки _____ Таблица № _____

№ п.п.	Наименование конструктивных элементов	Описание конструктивных элементов (материал, конструкция, отделка и прочее)	Техническое состояние (осадка, трещины, гниль и т. п.)	Удельн. вес конструктив. элементов	Поправка к удельн. весу в процентах	Удельный вес констр. элем. с поправкой	Износ в %	
1	2	3	4	5	6	7	8	
1	Фундаменты							
2	а) Наружные и внутренние капитальные стены							
	б) перегородки							
3	Перекрытия:							
	Чердачные							
	Междуэтажные							
	Подвальные							
4	Крыша							
5	Полы							
6	Проемы							
	Оконные							
	Дверные							
7	Отделочн. раб.							
	Наружная отделка архитектур. оформл.							
	а							
	б							
	Внутренняя отделка							
	а							
	б							
8	Санитарно- и электротехнич. работы:							
	Центр. отопление							
	Печное отопление							
	Водопровод							
	Электроосвещение							
	Радио							
	Телефон							
	Телевидение							
	Ванны	с газовой колонк.						
		с дров. колонкой						
		с горяч. водосн.						
Горячее водоснаб.								
Вентиляция								
Газоснабжение								
Мусоропровод								
Лифты								
Канализация								
9	Разные работы							
Итого				100				

% износа, приведенный к 100 по формуле: $\frac{\% \text{ износа [гр. 9]} \times 100}{\text{удельный вес [гр. 7]}}$

Описание конструктивных элементов и определение износа основных пристроен

итер пристроек _____ Группа капитальности _____ Сборник № _____
 по плану _____ Вид внутренней отделки _____ Таблица № _____

Наименование конструктивных элементов	Описание конструктивных элементов (материал, конструкция, отделка и прочее)	Техническое состояние (осадка, трещины, гниль и т. п.)	Удельн. вес конструктив. элементов	Поправка к удельн. весу в процентах	Удельный вес констр. элем. с поправкой	Износ в %	Пронзв. % износа на уд. вес констр. элемент.	
2	3	4	5	6	7	8	9	
Фундаменты								
а) Наружные и внутренние капитальные стены								
б) перегородки								
Перекрытия:	Чердачные							
	Междуэтажные							
	Подвальные							
Крыша								
Полы								
Проемы	Окошнные							
	Дверные							
Отделочн. раб.	Наружная отделка архитектур. оформл.							
	а							
	б							
	в							
Внутренняя отделка								
Санитарно- и электротехнич. работы:	Центр. отопление							
	Печное отопление							
	Водопровод							
	Электроосвещение							
	Радио							
	Телефон							
	Телевидение							
	Ванны	с газовой колонк.						
		с дров. колонкой						
		с горяч водосн.						
	Горячее водоснаб.							
	Вентиляция							
	Газоснабжение							
	Мусоропровод							
Лифты								
Канализация								
Разные работы								

Итого | 100 |

износа, приведенный к 100 по формуле: $\frac{\% \text{ износа [гр. 9]} \times 100}{\text{удельный вес [гр. 7]}}$

		2	3	4	5	6	7	8	9	10	11	12	13	
Проемы	Окошный переплет		кв.м											
	Двери внутренние		шт.											
	„ наружное		„											
Фасад, наружная отделка			кв.м											
Отопление	„ „ центрального отопл		п-м											
	Радиаторы		секц.											
	Панельное или калориферное		кв.м											
	Печи на тв. или газ топливе		шт.											
Водопр.	АГВ колонки		„											
	Умывальники		„											
	Раковины		„											
Канализ.	Водопровод. трубы		п-м											
	Унитазы		шт.											
	Смывные бачки		„											
Внутренние санитарно- и электротехнические устройства	Канализац. трубы		п-м											
	Трубы горяч. воды		„											
	Ванны		шт.											
	Души		„											
	Колонки газов. или на твердом топливе		„											
	Трубы газовые		п-м											
	Плиты	Газовые двухконфорные		шт.										
		„ четырехконфорные		„										
		электрические		„										
	Телевидение		общ. ан.											
	Лифты		шт.											
	Световая электропроводка		п-м											
Силовая электропроводка		„												
Вводные устройства		шт.												
Электрощитов		„												
Вентиляцион. стволы и трубы		п-м												
Мусоропровод. стволы		„												
Лестницы	Балконы и лодж.		шт.											
	Эркеры		„											
	Ступени		„											
	Площадки		кв.м											
	Ограждения		п-м											
Мусоросб. камеры		шт.												
Бойлеры		„												
Тепловые узлы		„												
Водоподкачка		„												

Потребность в капремонте по строению _____ руб.

Потребность капит. затрат по земельному участку _____ руб.

Работу выполнил: _____ должность, ф., и., о., подпись

„ _____ “ _____ 19 _____ г.

Заменена теплоотраза 1996г

Установлен забор и ворота сканетской 1996г

ДЕЛО

№ _____

г. Минусинск

ул. Корнева

№ 14^б

Начато _____ 19 _____ г.

Окончено _____ 19 _____ г.

1. Республика РСФСР
2. Область _____
3. Город (поселок) Минусинск
4. Район в городе _____
5. Квартал _____

ТЕХНИЧЕСКИЙ ПАСПОРТ

НА ЖИЛОЙ ДОМ ГОСУДАРСТВЕННОГО ОБЩЕСТВЕННОГО ЖИЛИЩНОГО ФОНДА
ФОНДА ЖИЛИЩНО-СТРОИТЕЛЬНЫХ КООПЕРАТИВОВ

По улице Корнева

7. № дома 14 б

№№ корпусов _____

9. Инвентарный номер

Паспорт составлен по состоянию на 01.01 1990 г.

Инженер БТИ ПТО
(подпись)

№ п-п	Наименование конструктивных элементов	Описание конструктивных элементов (материал, конструкция, отделка и прочие)	Износ в %	
1	2	3	4	
1	Фундамент	бутовый литочный	30	
2	а. Наружные	кирпичные	30	
	внутренние			
2	капитальные			
	стены			
3	б. Перегородки	дощатые	20	
	Перекр.	Чердачные	25	
		Междуэтажные	дерево-бетонные	25
		Подвальные	дерево-бетонные	25
4	Крыша	шиферная по дер. обрешет.	30	
5	Полы	дощатые по лаг	25	
6	Проем	Оконные	2-е створ. пер. в проеме, окр	25
		Дверные	фригидостой, окр	25
7	Отделочн. работы	Наружная отделка		
		а.		
		б.		
8	Са. и гарно и электротехн. работы	в.		
		Внутренняя отделка	штукатурка, покраска	25
		Центральн. отоплен.	да	
		Печное отопление	да	
		Водопровод	да	
		Электроосвещение	да	
		Радио	да	
		Телефон	да	
		Телевидение	да	
		с газ колонкой		
		с дров. колонкой		
		с гор. водой		
		Горячее водоснабж.	да	
		Вентиляция		
		Газоснабжение		
Мукопровод				
Лифты				
Канализация	да			
9	Разные работы		26%	

ПЕРЕЧЕНЬ ДОКУМЕНТОВ, ПРИЛАГАЕМЫХ К ТЕХНИЧЕСКОМУ ПАСПОРТУ:

1. поэтажные планы
2. Экспликация к поэтажным планам
3. *Свед. об об.*

Особые отметки:

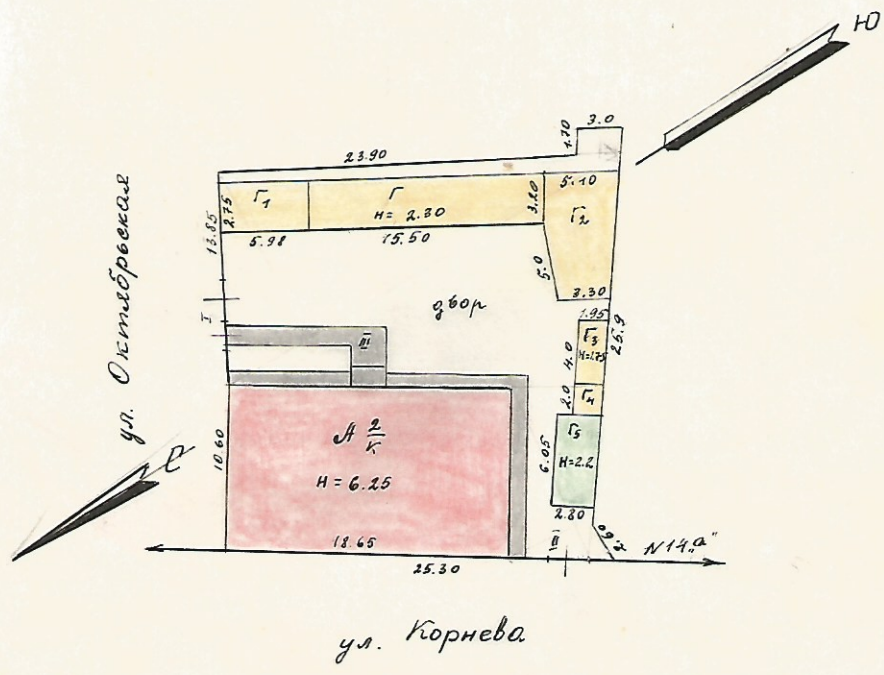
Паспорт выдан _____

Начальник БТИ _____

площадь	огород	прочие
17	18	

износ	Действительная стоимость в руб.
15	16

16
30
25
25
30
25
25
35
25
30



МННХ РСФСР	Муниципальное бюро технической инвентаризации	Дата
Лист №	ПЛАН СЕМЕЙНОГО УЧАСТКА (МАСШТАБ 1:500)	
Дата	Исполнитель	Специалист
2.02.90		
22.03.90	Проведен бригадир	
	Начальник бюро	

к техническому паспорту на жилой дом

Утверждается МЖКХ республики

Инвентарный номер БТИ

Эксплуатационные показатели жилого дома (строение)

по ул. Корнейца 14, 5"

- | | |
|--|---|
| 1. Проектная организация _____ | 14. Количество лестн. клеток (шт.) _____ |
| 2. Генеральный подряд _____ | 15. Количество лифтов _____ |
| 3. Эксплуатационная организация _____ | 16. пассажирских _____ |
| 4. Дата принятия в эксплуатацию _____ | 17. грузовых _____ |
| 5. Оценка приемочной комиссии _____ | 18. Высота техподполья _____ |
| 6. Год последнего капитального ремонта _____ | 19. Количество кухонь <u>4</u> |
| 7. Балансовая стоим. (руб.) _____ | 20. ванных комнат <u>4</u> |
| 8. Уборочная площадь общих коридоров и мест общего пользования (м ²) _____ | 21. туалетов <u>4</u> |
| 9. Уборочная площадь лестниц (м ²) <u>25,2</u> | 22. совмещ. санузел. _____ |
| 10. Средняя внутренняя высота помещения (м) <u>2,70</u> | 23. Площадь фасадов _____ |
| 11. Срок службы _____ | 24. Площадь кровель _____ |
| Полная норма амортиз. отч. в т. ч. на кап. ремонт _____ | 25. Расход тепла ККАЛ-ч _____ |
| 12. Норма отчисл. на текущий ремонт _____ | Расход воды расчетный м ³ -ч _____ |
| Межремонт. период для кап. ремонта _____ | Расчетный расход газа _____ |
| 13. Средняя площадь квартиры (м ²) <u>64,5 и 4,89-метр</u> | Расход эл. энергии кВт _____ |

Использование жилой площади

1	2	3 Для посемейного заселения	4 Общежития	5 Гостиницы	6 Маневр. фонд	7 Службная фонд. площадь	8 Нежилая площадь в жилых помещениях
	Количество квартир						
	Количество комнат						
	Общая площадь м ²						
	Жилая площадь м ²						

Нежилые помещения, используемые для нужд эксплуатационных организаций

2 Площадь м ²	3 Жилая контора	4 Комнаты детских дружин	5 Красные уголки, клубы	6 Мастерские	7 Склад жил. орг. и.	8 Геплоузел	9 Котельная
Общая основная м ²							
Общая вспом. г. м ²							

II-Э. Уборочная площадь земельного участка м²

Всего	Дворовая территория в том числе							Всего	Уличный тротуар в том числе			Кроме того, арочные проезды		
	асф. покрыт.		прочие за-мощен.	площадь оборуд.		грунт	зелен. насажд.		асфальт	зеленые насаждения	грунт	асфальт	прочие покрытия	
	проезд	тротуар		детские	спортив.									
1	2	3	4	5	6	7	8	9	10	11	12	13	14	15
5.4	46.0							259.4						

Сводная ведомость расходов на эксплуатацию здания

Вид затрат	Суммарные затраты за период	Примечание
Затраты на кап. ремонт		
Затраты на содержание зд.		

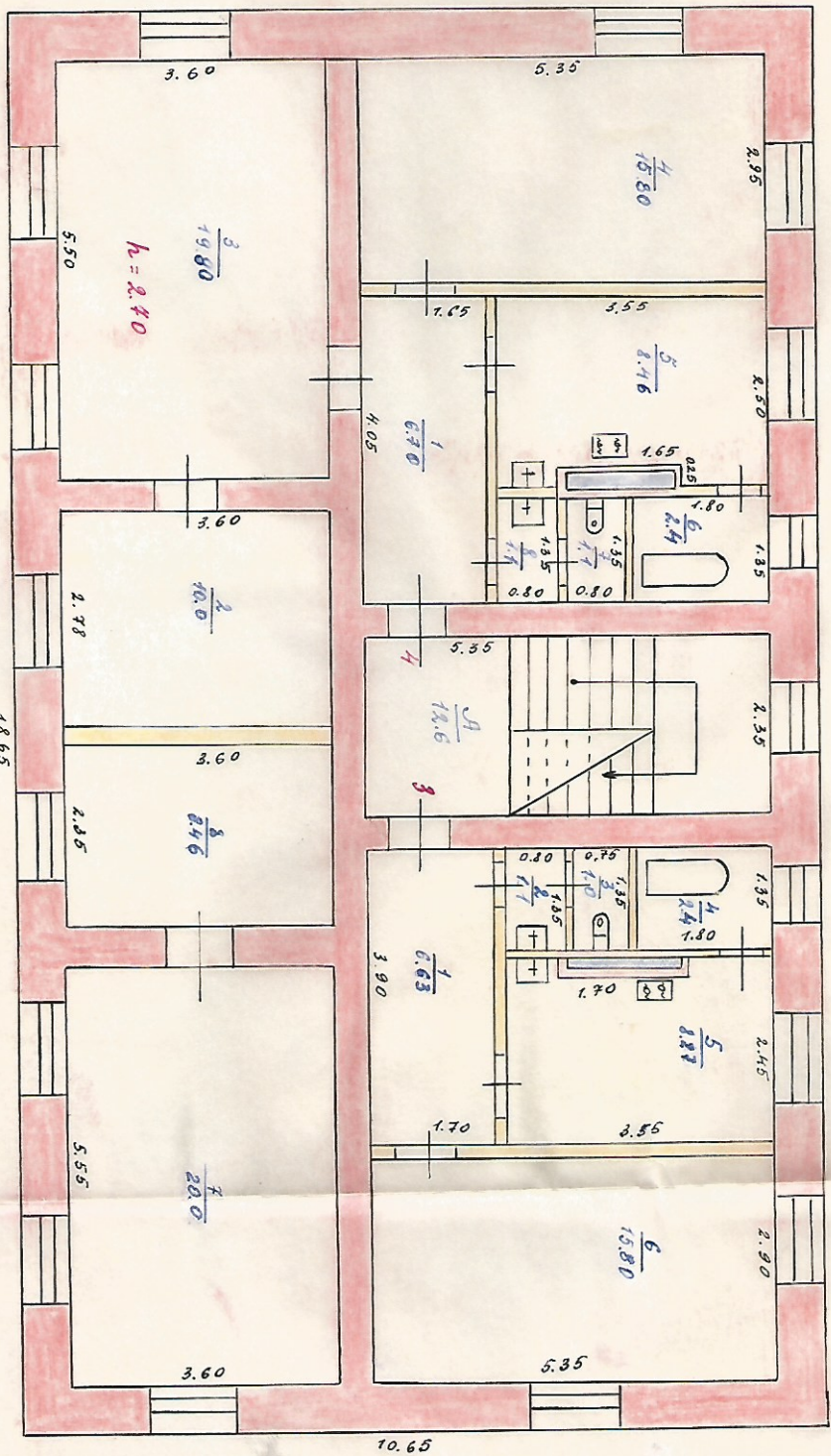
№ №	Части зданий, конструкций инженерного оборудования	Ед. изм	Кол-во	Техническое состояние	Требуется		Определено за год	
					ремонт	смена		
1	2	3	4	5	6	7		
Фундамент	Ленточные	1.	п. м.					
		2.	"					
	под оп.	1.	шт.					
		2.	"					
	Цоколь	С фасада						
		Дворовой						
Стены	Наружные	1.	квм					
		2.	"					
		3.	"					
	Внутрен.	1.	"					
		2.	"					
	Колонны и столбы	1.	шт.					
		2.	"					
		3.	"					
	Фасады	Фасады лицевые		м ²				
" дворовые			"					
Карнизы			п. м.					
Балконы			м ²					
Эркеры			шт.					
Лоджии			"					
Пожарные лестн.			п. м.					
Водоотводящие устройства	Трубы стальные		п. м.					
	" чугунные		"					
	Воронки и отм.		шт.					
	Покр.т. пояс. и др.		п. м.					
Крыши	Кровля 1		м ²					
	Кровля 2		"					
	Парапеты и реш.		п. м.					
	Строп. система		"					
	Обрешетка		м ²					

Техническое описание конструктивных элементов и инженерного оборудования

№	Части зданий, конструктивных инженерного оборудования		Ед. изм.	Кол-во	Техническое состояние	Требуется		Отремонтировано за год
						ремонт	смена	
1	2		3	4	5	6	7	8
ПЕРЕКРЫТИЯ	Чердачные	1.	кв. м					
		2.	»					
		3.	»					
	Междуэтажные	1.	»					
		2.	»					
		3.	»					
	Надподвальные	1.	»					
		2.	»					
		3.	»					
ПОЛЫ	На перекрытиях	1.	»					
		2.	»					
		3.	»					
	Первого этажа	1.	»					
		2.	»					
		3.	»					
	Подвала	1.	»					
		2.	»					
		3.	»					
Перегородки	1.	»						
	2.	»						
Окна и двери	Окна и балкон, двери		кв. м					
	Витрины		»					
	Наружные двери		»					
	Внутренние двери		»					
Лестницы	Марши	1.	кв. м					
		2.	»					
	Площадк.	1.						
		2.						
Перила		пог. м.						
Печи	Печи		шт.					
	Очаги		»					
Благоустройство	Отмостки		кв. м					
	Прямки		»					
	Крыльца		»					
	Спуск в подвал		кв. м					

№	Части здания, конструкций инженерного оборудования	Ед. изм.	Кол-во	Техническое состояние	Требуется	
					ремонт	смена
1	2	3	4	5	6	7
	Центральное отопление	Радиаторов	секций			
		Сетей	п. м.			
	Котельные	Котлов на газе	кв. м			
		Котлов на угле	кв. м			
		Узлов управления ТЭЦ	шт.			
	Горячее водоснабжение	Сетей	п. м.			
		Бойлеров	шт.			
		Газовых колонок	шт.			
		Дровяных колонок	шт.			
	Водопровод и канализация	Сетей водопровода	п. м.			
		Раковин	шт.			
		Умывальников	шт.			
		Ванн	шт.			
		Душевых установок	шт.			
		Водомеров	шт.			
		Сетей канализации	п. м.			
		Унитазов	шт.			
		Смывных бачков	шт.			
	Газооборудование	Сетей	п. м.			
		Счетчиков	шт.			
		Газовых плит	шт.			
		Агрегатов АГВ	шт.			
	Вентиляция	Коробов в помещениях	п. м.			
	Электр. оборудование	Сетей	п. м.			
		Счетчиков силовых	шт.			
		Счетчиков общ. польз.	шт.			
		Счетчиков квартир.	шт.			
		Щитовых	шт.			
		Фотоэлектронных приоб.	шт.			
	Прочее оборудование	Лифтов	шт.			
		Мусоропровод. стояк.	шт.			
		Телевизионн. коллективн.	шт.			
		Вводов телефонной сети	шт.			
	Подкачивающие установки	Насосов	шт.			
		Бачков	шт.			

Начальник БТИ



ул. Корнева

МЖКХ	Жилищное	Бюро	ИНВ
РОФОР	технической инвентаризации		
Лист	№ 11	№ участка	М
№	из строения № 11	№ участка	
Дата	8.08.90	гор	
Исполнитель	Корнева дом № 11	гор	
Проверка бригады			

ЭКСПЛИКАЦИЯ

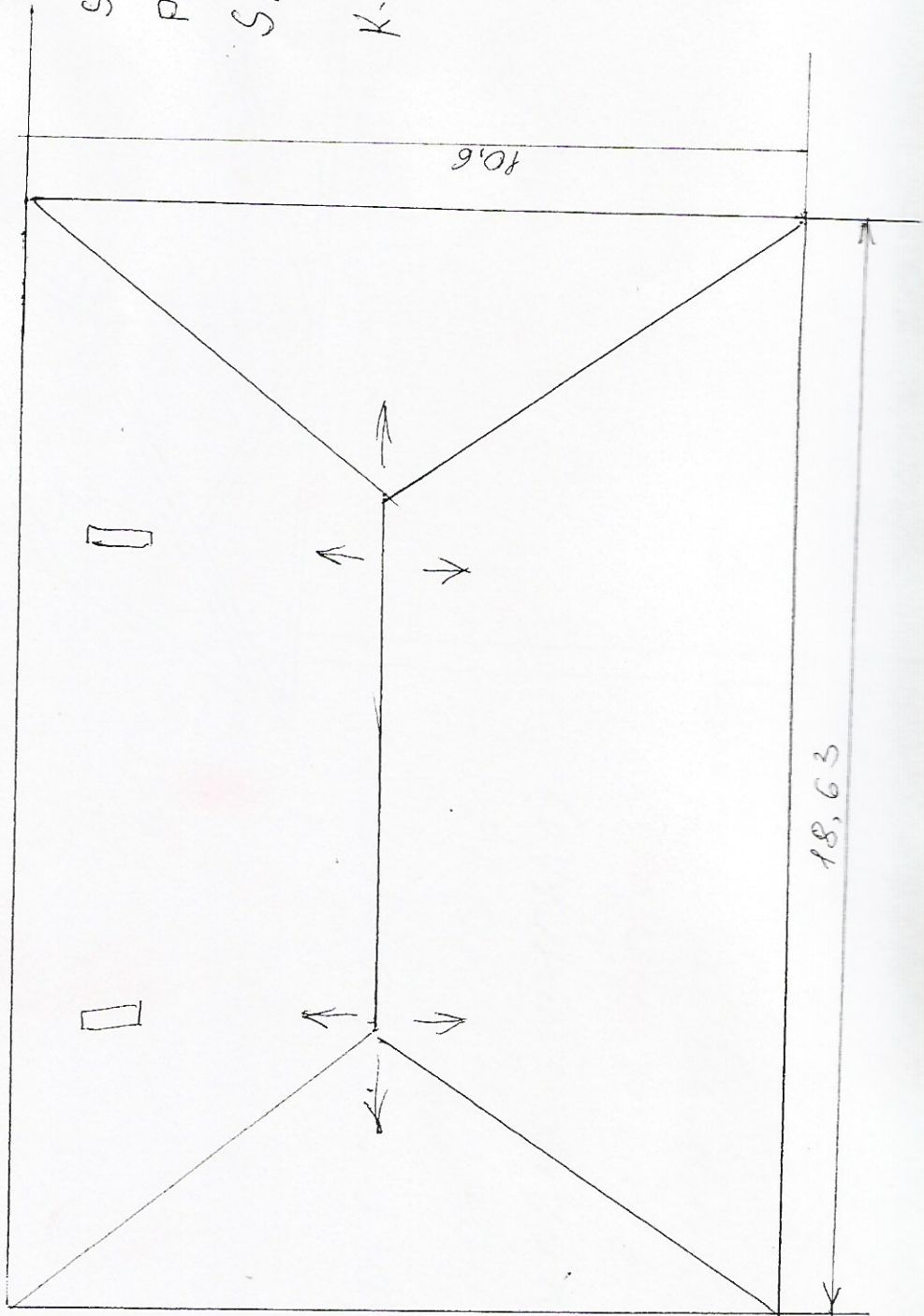
к поэтажному плану жилого дома,

расположенного в городе (поселке) Минусинске
 по улице (пер.) Корнеева № 14.0

Дата записи и литеры по плану	Этажи (на каком с 1-го этажа и кончая мезонинном)	Номер помещения (квартиры и пр.)	№ по плану строения комнаты, кухни, коридора и т. п.	Назначение частей помещения: жилая комната, кухня, коридор, ванная и т. п.	Формула подсчета площади по внутреннему обмеру	Площадь по внутреннему обмеру в кв. м				Высота помещения по внутреннему обмеру	Примечание: самовольно возведенная или самовольно переоборудованная площадь	
						общая полезная	в том числе					
							жилая	вспомогательная (подсобн.)	прочая			
1	2	3	4	5	6	7	8	9	10	11	12	
	1	1	1	коридор		0.80		0.80				
			2	ушивающая		1.1		1.1				
			3	туалет		1.1		1.1				
			4	ванная		2.5		2.5				
			5	кухня		8.46		8.46				
			6	комната		15.51	15.51					
			7	- "		19.52	19.52					
			8	- "		9.23	9.23					
						64.22	44.26	19.96				
		2	1	коридор		6.51		6.51				
			2	комната		9.23	9.23					
			3	- "		19.9	19.9					
			4	- "		16.31	16.31					
			5	кухня		8.41		8.41				
			6	ванная		2.5		2.5				
			7	туалет		1.12		1.12				
			8	ушивающая		1.12		1.12				
						65.1	45.44	19.66				
			Всего по I этажу			129.32	89.7	39.62				
			A	лестнич		12.6			12.6			

I	2	3	4	5	6	7	8	9	10	11	12
	II	3	1	коридор		6.63		6.63			
			2	узеловая		1.1		1.1			
			3	туалет		1.0		1.0			
			4	ванная		2.4		2.4			
			5	кухня		8.24		8.24			
			6	комната		15.80	15.80				
			7	- "		2.00	2.00				
			8	- "		8.46	8.46				
						63.66	44.26	19.4			
		4	1	коридор		6.7		6.7			
			2	комната		10.0	10.0				
			3	- "		19.80	19.8				
			4	- "		15.80	15.80				
			5	кухня		8.46		8.46			
			6	ванная		2.4		2.4			
			7	туалет		1.1		1.1			
			8	узеловая		1.1		1.1			
						65.36	45.6	19.76			
				Всего по II этажу		129.02	89.86	39.16			
			9	свет. кел		12.6		12.6			
				Всего по свет. кел		25.2		25.2			
				Всего		258.24	179.56	78.78			
						258.24	179.56	78.78			

Кровля шиферная
Корыта 148



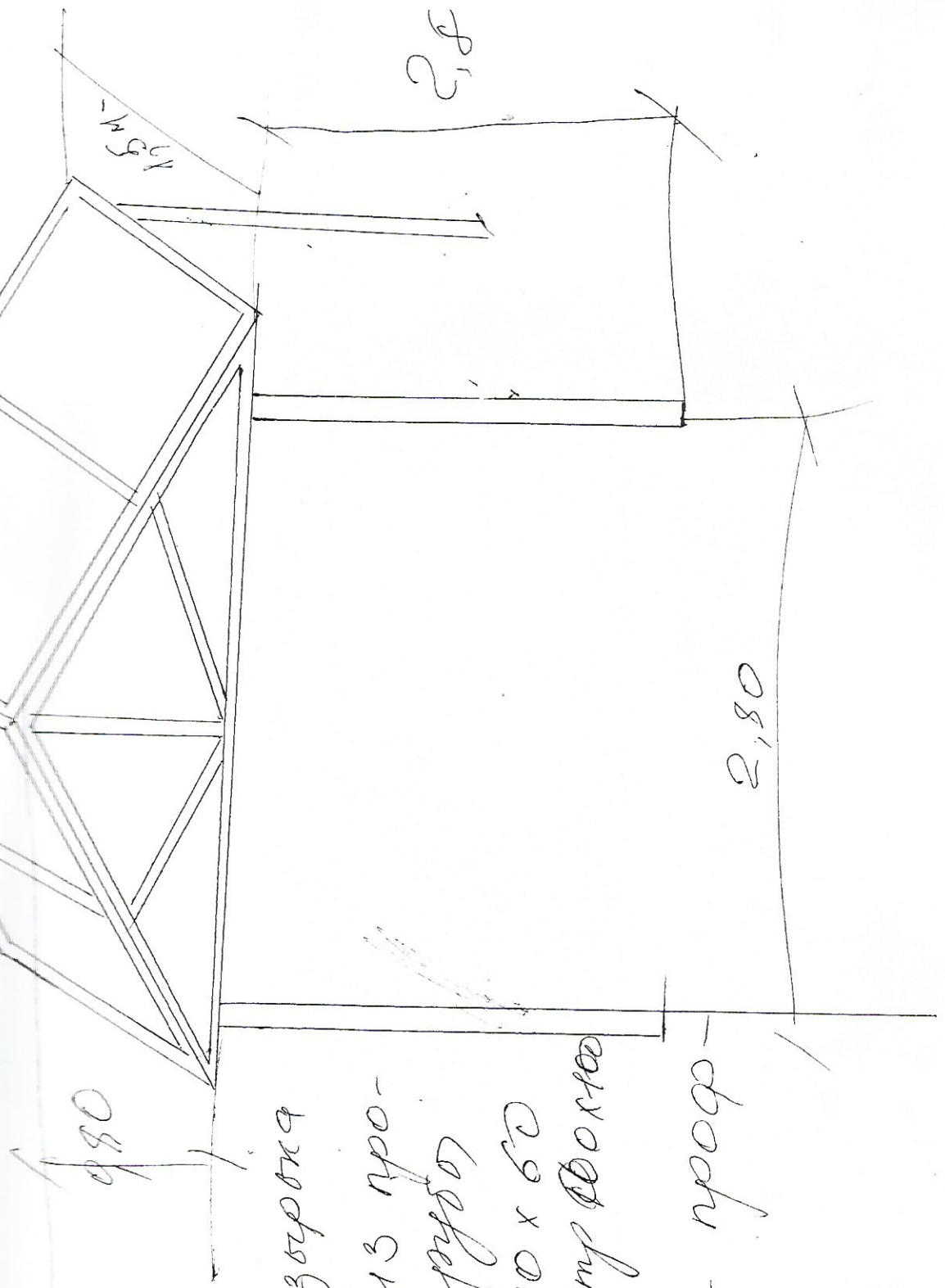
Сгора 197,5

Ргора 58,5

Скровни 247,04 м²

К-во окон 34

Козарек Кемента 148



Каркас козарика
 выполнен из про-
 гиньковой древесины
 Сечение 40 x 60
 Стойки из шпалы
 Построен проп-
 мстом

