

04:423:002:000443390

ИНВ №

1791

КВАРТАЛ

КОПИЯ ВЕРНА
 Минусинское отделение
 Восточно-Сибирского филиала
 Росгосинвентаризация-Федеральное БТИ
 Подпись *[Подпись]* Ф.И.О. *Ковалева И.*
 20 декабря 2016 г.

“ ” 20 ____ г.

Российская Федерация
 Дочернее федеральное государственное унитарное предприятие
 “Красноярский краевой государственный центр
 технической инвентаризации и оценки
 зданий, строений, сооружений”

Наименование филиала ИТТ 90

Город ШУШУНСК

Район города _____

Район _____

Населенный пункт района _____

Инвентарное дело №

на ЖИЛОЙ ДОМ

по адресу ЖОРМОВА
(улица, проспект, переулок и пр.)

№ 56
(дома, участка и пр.)

Группа 1,4

Инв. номер незавершенного строительства ИНВ. № н.с.		Учетный номер	
Кадастровый номер			
Реестр жилищного фонда: № книги		№ страницы	

ТЕХНИЧЕСКИЙ ПАСПОРТ

На жилой дом № _____ литер А

По Корнева ул. (пер.)

Город Минусинск район _____

Кварт. № _____

Инвент. № _____

Шифр _____

(фонд) _____

15
3

I. Общие сведения

Владелец ТМК-19

Серия, тип проекта _____

Год постройки 1981 переоборудовано _____ в _____ году
надстроено _____

Год последнего капитального ремонта _____

Число этажей 2

Кроме того, имеется подвал, цокольный этаж, мансарда, мезонин (подчеркнуть)

Число лестниц 10 шт., их уборочная площадь 73.0 кв. м.

Уборочная площадь общих коридоров и мест общего пользования _____ кв. м

Средняя внутренняя высота помещений 2.62 м. Объем 2916 куб. м

Общая полезная площадь дома 693.98 кв. м

Итого:

а) Жилые помещения: полезная площадь 693.98 кв. м

в том числе жилой площади 452.75 кв. м

Средняя площадь квартиры _____ кв. м

Распределение жилой площади:

Жилая площадь находится	Количество		Жилая площадь	Текущие изменения						
	жилая квартира	жилая комната		количество		жилая площадь	количество		жилая площадь	
				жилая квартира	жилая комн.		жил. кварт.	жил. комн.		
2	3	4	5	6	7	8	9	10	11	
В квартирах	16	36	452.75							
В помещениях коридорн. системы										
В общежитиях										
Служебная жилая площадь										
Маневренная жилая площадь										

Из общего числа жилой площади находится:

в мансардах									
в подвалах									
в цокольных этажах									
в бараках									

Распределение квартир по числу комнат (без общежития и коридорной системы)

Квартиры	Число квартир	Их жилая площадь	Текущие изменения			
			число кв.	их жилая площадь	число кв.	их жилая площадь
2	3	4	5	6	7	8
однокомнатные	2	32.40				
двухкомнатные	8	190.47				
трехкомнатные	6	229.58				
четырёхкомнатные						
пятикомнатные						
шесть и более комнат						
	16	452.75				

IV. Описание конструктивных элементов и определение износа жилого дома

Группа капитальности А Сборник № _____

Вид внутренней отделки _____ Таблица № _____

№ по пор.	Наименование конструктивных элементов	Описание конструктивных элементов (материал, конструкция, отделка и прочее)	Техническое состояние (осадка, трещины, гниль и т. п.)	Удельный вес		
				конструкт. элементов	Поправка к удельн. весу в процентах	
1	2	3	4	5	6	
1	Фундаменты	бутовый камень				
2	а. Наружные и внутренние капитальные стены	кирпичная				
	б. перегородки	кирпичная				
3	Чердачные	ке/бетон				
	Междуэтажн.	ке/бетон				
	Подвальные	ке/бетон				
4	Крыша	✓ шифер, по дерев. обреш.				
	Полы	догсам. окраш.				
5	Оконные	по 2 шворни черен.				
	Дверные	филенчат.				
6	Наружн. отделка архитектур. оформл.					
	а					
	б					
	в					
7	внутренняя отделка	штук. шпак. под окр. окон, дверей				
	а					
8	а					
	б					
9	Центр. отопление	да				
	Печное отопление	—				
	Водопровод	да				
	Электроосвещение	да				
	Радио	да				
	Телефон	—				
	Телевидение	—				
	Ванны	с газовой колонкой	—			
		с дровяной колон.	да			
		с горяч. водоснаб.	да			
	Горячее водосн.	да				
	Вентиляция	да				
	Газоснабжение	да				
Мусоропровод	—					
Лифты	—					
Канализация	да					
10	Разные работы	лесничья				
Итого				100		

% износа, приведенный к 100 по формуле

$\frac{\% \text{ износа (гр. 9)} \times 100}{\text{удельный вес (гр. 7)}} =$

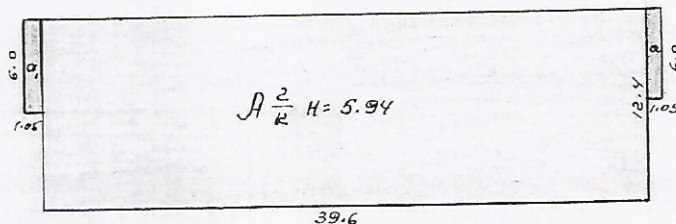
V. Описание к

истроек
В
нование конструк-
ных элементов
2
Фундаменты
жные и внутренние
альные стены
родки
Чердачные
Междуэтажн.
Подвальные
Крыша
Полы
Оконные
Дверные
жн. отделка
тект. оформл.
няя отделка
топление
отопление
вод
освещение
ение
вой колонкой
яной колон.
ч. водоснаб.
водосн.
ция
жение
овод
ция
работы
нный к 100 по формуле

СХЕМАТИЧЕСКИЙ ПЛАН

№ владения № _____ по ул. Корнева _____

18
2
8



ул. Небецкого

ул. Корнева

Масштаб 1:500

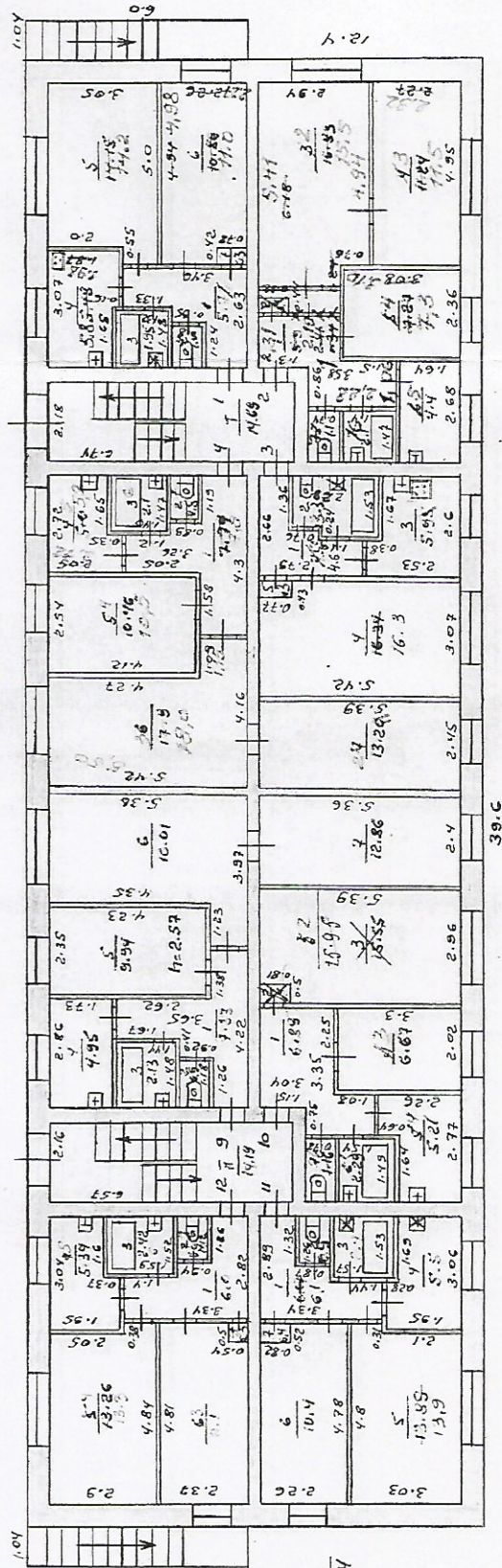
Составил: *Мерц*
Проверил: *Тейл*
7 апреля 1981

ПОСТАВНЫЙ ПЛАН

СТ. БОД. Д.Т. А

УЛ. ПОУКОРНЕВА - НЕВСКОГО Д.№ В. Г. Мундусеке

I этаж



ит. А
Н = 5.94

ул. Корнева

Голланд. ст. № 0.65
Размер окон 2.0 x 1.45, 1.2 x 1.45
Размер дверей 0.8 x 2.0

Исполнитель: [Signature]
Проектировщик: [Signature]
3 апреля 1981

ул. Некорнева

1:200

Экспликация к плану квартиры № 7

в доме № 56 по улице Фортнова

Литера по плану	Этаж	Номер помещения (квартиры)	Номер комнаты, кухни, коридора и т.п.	Назначение помещений: жилая комната, кухня и т.д.	Формула подсчета частей помещения	Общая площадь квартиры	В т.ч. площадь				Высота помещений по внутреннему обмеру	Площадь помещений общего пользования	Самостоятельно возведенная или переоборудованная площадь
							квартиры	из нее		лоджий, балконов, террас, веранд и кладовых с коэф.			
								жилая	подсобная				
1	2	3	4	5	6	7	8	9	10	11	12	13	14
A	1	1	1	коридор			5,7		5,7	-	2,57		
			2	туалет			1,0		1,0				
			3	ванная			2,0		2,0				
			4	кухня			5,8		5,8				
			5	жилая			14,2	14,2					
			6	— " —			11,0	11,0					
			7	шкаф			9,3		9,3				
							итого: 40,0		40,0	25,2	14,8		V = 155 м ³

ЭКСПЛИКАЦИЯ

к поэтажному плану жилого дома,

положенного в городе (поселке) Минусинске

улице (пер.) Корнева

№

Этаж, на котором расположен	Номер помещения (квартиры и пр.)	Наименование частей помещений: жилых комнат, кухни, коридора и т. п.	Формула подсчета площади по внутреннему обмеру	Площадь по внутреннему обмеру в кв. м.				Высота помещений по внутреннему обмеру	Примечание самовольно возведенная или самовольно переоборудованная площадь
				общая полезная	в том числе	вспомогательная (подсобная)	и otras		
2	3	4	5	7	8	9	10	11	12
1	1	прихожая		5.73		5.73			РТУ от 25.07.2001г И. Гусев
	2	туалет		1.0		1.0			
	3	ванная		1.95		1.95			
	4	кухня		5.48		5.48			
	5	комната		14.15	14.15				
	6	комната		10.86	10.86				
	7	шкаф		0.3		0.3			
				39.47	25.01	14.46			
2	1	коридор		7.0		7.0		РТУ от 27.08.04 И. Гусев	
		прихожая		5.5		5.5			
	2	шкаф		0.4		0.4			
	3	комната		15.5	15.5				
	4	комната		11.5	11.5				
	5	кухня		4.4		4.4			
	6	ванная		2.1		2.1			
	7	туалет		1.1		1.1			
				48.81	35.21	13.5			
				48.9	34.3	14.6			
3	1	прихожая		4.6		4.6		РТУ: 22.02.02г И. Гусев	
	2	туалет		3.3		3.3	2.57		
	3	кухня		5.95		5.95			
	4	комната		16.38	16.38				
	5	шкаф		0.3		0.3			
				30.4	16.38	13.85			
				30.4		14.1			

III. Экспликация к поэтажному плану жилого помещения (квартиры)

Литера	Этаж (тип)	№ пом. (кв.)	№ комнаты	Назначение комнаты: жилая комната, кухня и т.д.	Площадь всех частей помещения, включая площадь холодных помещений (гр.7-гр.10), кв.м	Общая площадь, кв.м			Площадь балконов, лоджий, веранд, террас и т.п., кв.м	Высота, м	Самовольно переустроенная или перепланированная площадь, кв.м
						Всего (гр.8-гр.9)	в том числе				
							жилая	подсобная			
А	1	кв.10	1	Коридор	6.9	6.9		6.9		2.57	
А	1	кв.10	2	Жилая	16.0	16.0	16.0			2.57	
А	1	кв.10	3	Жилая	6.7	6.7	6.7			2.57	
А	1	кв.10	4	Кухня	5.2	5.2		5.2		2.57	
А	1	кв.10	5	Ванная	2.3	2.3		2.3		2.57	
А	1	кв.10	6	Туалет	1.1	1.1		1.1		2.57	
Итого по кв.10					38.2	38.2	22.7	15.5			

1	2	3	4	5	6	7	8	9	10	11	12
		4	1	прихожая		7.74		7.74		2.57	
			27	туалет		0.8		0.8			
			36	ванная		2.1		2.1			
			45	кухня		5.2		5.2			
			54	комната		10.5	10.5				
			63	комната		10.46	10.46				
			72	комната		7.8	7.8				
						17.9	17.9				
						13.20	13.20				
						57.2	47.56	15.64			
						57.6	41.7	15.9			
		9	1	прихожая		7.83		7.83			
			2	туалет		0.9		0.9			
			3	ванная		2.13		2.13			
			4	кухня		4.95		4.95			
			5	комната		9.94	9.94				
			6	комната		16.01	16.01				
			7	комната		12.86	12.86				
						54.62	38.81	15.81			
		10	1	прихожая		6.89		6.89			
			2	ванная		0.4		0.4			
			3	комната		15.95	15.95				
			4	комната		15.55	15.55				
			5	кухня		6.67	6.67				
			6	ванная		5.21	5.21				
			7	туалет		2.29	2.29				
						1.16	1.16				
						38.17	22.22	15.95			
							11.66	15.55			
						6.1	6.1				
						6.07	6.07				
		11	1	прихожая		0.9		0.9			
			2	туалет		2.4		2.4			
			3	ванная		5.5		5.5			
			4	кухня		13.9	13.9				
			5	комната		13.89	13.89				
			6	комната		10.4	10.4				
			7	ванная		0.4	0.4				
						39.56	24.29	15.27			
						39.6	24.3	15.3			

располо
по ули

Дата записи и
литера по плану
Этажи (на плане с
1-го этажа и копией)

1

без учета 10 этажа
12.05.99
Труф

ИЗМОН. НОМЕР
12.05.99

ЭКСПЛИКАЦИЯ

к поэтажному плану жилого дома,

расположенного в городе (поселке) _____

по улице (пер.) _____

№ _____

1	2	3	4	5	6	Площадь по внутреннему обмеру в кв. м.				11	12
						7	в том числе				
Этажи (на шпиль с 1-го этажа и концы мезонина)	Номер помещения (квартиры и пр.)	№ по плану строения (комнаты, кухни, коридора и т. п.)	Назначение частей помещений: жилой, ком. ата, кухня, коридор, ванная и т. п.	Формула подсчета площади по внутреннему обмеру	общая полезная		жилая	используемая в жилых (подсобная)	и other		
	2	5	1	прихожая		5.33		5.33			
			2	туалет		0.8		0.8			
			3	ванная		2.1		2.1			
			4	кухня		5.88		5.88			
			5	комната		13.25	13.25				
			6	комната		11.6	11.6				
			7	шкаф		0.4		0.4			
						39.36	24.85	14.51			
		6	1	прихожая		5.22		5.22			
			2	шкаф		0.4		0.4			
			3	комната		16.71	16.71				
			4	комната		11.02	11.02				
			5	комната		7.61	7.61				
			6	кухня		4.82		4.82			
			7	ванная		2.25		2.25			
			8	туалет		1.12		1.12			
						49.15	35.34	13.81			
		7	1	прихожая		5.2		5.2			
			2	туалет		3.5		3.5			
			3	кухня		4.5		4.5			
			4	комната		15.9	15.9				
			5	шкаф		0.4		0.4			
						29.5	15.9	13.6			
				ВСЕГО кв 7:		29.5	15.9	13.6			

1	2	3	4	5	6	7	8	9	10	11	12
		8	1	прихожая		8.01		8.01			
			2	туалет		0.8		0.8			
			3	ванная		2.16		2.16			
			4	кухня		5.38		5.38			
			5	комната		9.92	9.92				
			6	комната		16.61	16.61				
			7	комната		13.21	13.21				
			8	секор		0.4		0.4			
						56.49	39.74	16.75			
						8.4		8.4			
		13	1	прихожая		8.39		8.39			ПЧ. 19.09.06. судит. и др. ное Трун
			2	туалет		0.8		0.8			
			3	ванная		2.13		2.13			
			4	кухня		5.0 5.15 9.4		5.0 5.15 9.4			
			5	комната		9.35	9.35				
			6	комната		16.0	16.0				
			7	комната		13.43	13.43				
						55.26	38.79	16.47			
						55.1	38.8	16.3			
		14	1	прихожая		7.0		7.0			
			2	секор		0.4		0.4			
			3	комната		15.18	15.18				
			4	комната		6.92	6.92				
			5	кухня		5.37 1.5		5.38 1.5			Или несли 48.06 коо Трун
			6	ванная		2.46		2.46			
			7	туалет		1.05		1.05			
						38.3	22.05	15.84	16.25		
						38.2	22.0	16.2			
		15	1	прихожая		6.19		6.19			
			2	туалет		1.0		1.0			
			3	ванная		2.34		2.34			
			4	кухня		5.21		5.21			
			5	комната		13.66	13.66				
			6	комната		9.33	9.33				
			7	секор		0.9		0.9			
						38.63	22.99	15.64			

1. Экспликация к поэтажному плану жилого помещения (квартиры)

Номер помещения	Номер комнаты	Назначение частей помещения	Площадь всех частей объекта (комнат и помещений вспомогательного использования), м ²	в том числе			Площадь помещений вспомогательного использования (лоджий, балконов, веранд, террас и т.п.), м ²	Внутренняя высота комнаты	Самовольно переустроенная или перепланированная площадь, м ²
				Общая площадь	в том числе				
					жилая	подсобная			
3	4	5	6	7	8	9	10	11	12
кв.16	1	Коридор	5.5	5.5		5.5		2.67	
кв.16	2	Шкаф	0.4	0.4		0.4		2.67	
кв.16	3	Жилая	11.4	11.4	11.4			2.67	
кв.16	4	Жилая	13.6	13.6	13.6			2.67	
кв.16	5	Кухня	5.9	5.9		5.9		2.67	
кв.16	6	Ванная	2.0	2.0		2.0		2.67	
кв.16	7	Туалет	0.8	0.8		0.8		2.67	
Итого по кв.16			39.6	39.6	25.0	14.6			

ЭКСПЛИКАЦИЯ

к поэтажному плану жилого дома,
расположенного в городе (поселке) _____
по улице (пер.) _____ № _____

Этажи (на шпиль с 1-го этажа и концы машином)	Номер помещения (квартиры и пр.)	№ по плану строения комнаты, кухни, коридора и т. п.	Назначение частей помещений: жилая комната, кухня, коридор, ванная и т. п.	Формула подсчета площади по внутреннему обмеру	Площадь по внутреннему обмеру в кв. м.				Высота помещений по внутреннему обмеру	Примечание самовольно возведенная или самовольно переоборудованная площадь
					общая полезная	в том числе				
						жилая	используемая только (подсобная)	и другие		
2	16	1	прихожая	5.49	5.49					
		2	туалет	0.8	0.8					
		3	ванная	2.0	2.0					
		4	кухня	5.5	5.5					
		5	комната	13.56	13.56					
		6	комната	11.44	11.44					
		7	шкаф	0.4	0.4					
				39.19	25.0	14.19				
		I	л/комната	14.69		14.69				
		II	л/комната	14.19		14.19				
				28.88		28.88				
			Итого по II эт.	346.36	224.82	121.54				
			Всего по зданию...	693.98	452.75	246.23				
			Всего по л/кв.	57.76		57.76				

Обмер 25.11.09 г. Манс

Всего в настоящем документе
прошито, пронумеровано и
скреплено мастичной печатью

19 (двадцать девять)

карандашом (подпись и пропись)

(подпись)

(подпись)

20 (двадцать)

