

ДЕЛО

№ _____

г. Минусинск.

ул. Корнева № 60

НАЧАТО _____ 19__ г.

ОКОНЧЕНО _____ 19__ г.

НА _____ ЛИСТАХ

2

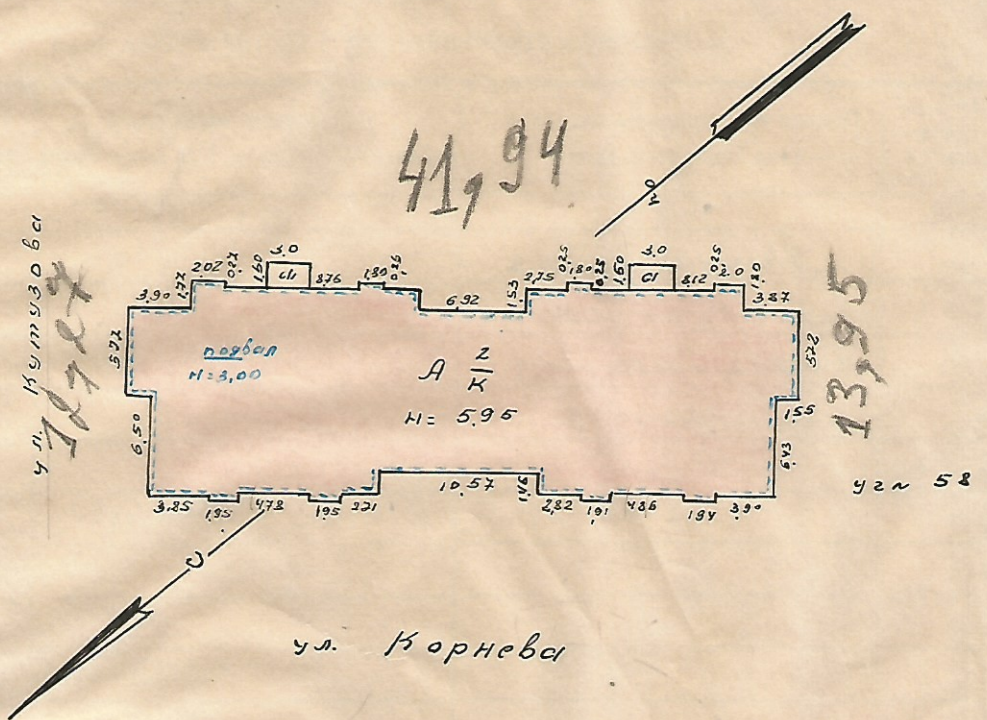
Корнева 60

- кв 1 приват
- кв 2 приват
- кв 3 приват
- кв 4 приват
- кв 5 приват
- кв 6 приват
- кв 7 приват
- кв 8 приват
- кв 9 приват
- кв 10 приват
- кв 11 приват
- кв 12 приват
- кв 13
- кв 14 приват
- кв 15 приват
- кв 16 приват

II. План земельного участка

Масштаб _____

II. План земельного участка



МУНИЦИПАЛЬНЫЙ РАЙОН	Минусинское	Село
	технической индустриальной	
Л. №	ПЛАН ЗЕМЕЛЬНОГО УЧАСТКА (МАСШТАБ 1:500)	
	ул. Корнева № 60	
Л. №	Исполнитель	С.И. Иванова
41-85г	Проектировщик	Кочемарова
	Начальник Села	

ТЕХНИЧЕСКИЙ ПАСПОРТ

На жилой дом № 60 литер А

По Норнева ул (пер.)

Город Минусинск район _____

Кварт. № _____

Инвент. № _____

Шифр _____

(фонд) погран

I. Общие сведения

Владелец Мичусинская передвигательная механизированная колония № 19

Серия, тип проекта _____

Год постройки 1985 переоборудовано _____ в _____ году
надстроено _____

Год последнего капитального ремонта _____

Число этажей два

Кроме то.о, имеется подвал, цокольный этаж, мансарда, мезонин (подчеркнуть)

Число лестниц подвал 2 шт., их уборочная площадь 67,35 кв. м

Уборочная площадь общих коридоров и мест общего пользования _____ кв. м

Средняя внутренняя высота помещений 2,62 м. Объем 3293 куб. м

Общая полезная площадь дома 782,32 кв. м

из них:

а) Жилые помещения: полезная площадь 782,32 кв. м

в том числе жилой площади 402,56 кв. м

Средняя площадь квартиры 25,16 кв. м

Распределение жилой площади:

№ по порядку	Жилая площадь находится	Количество			Текущие изменения					
		жилая квартира	жилая комната	Жилая площадь	количество		жилая площадь	количество		жилая площадь
					жилая квартира	жил. комн.		жил. кварт.	жил. комн.	
1	2	3	4	5	6	7	8	9	10	11
1	В квартирах	<u>16</u>	<u>32</u>	<u>402,56</u>						
2	В помещениях коридорн. системы									
3	В общежитиях									
4	Служебная жилая площадь									
5	Маневренная жилая площадь									

Из общего числа жилой площади находится:

№	а. в мансардах б. в подвалах в. в цокольных этажах г. в бараках	жилая квартира	жилая комната	Жилая площадь	жилая площадь	жил. кварт.	жил. комн.	жилая площадь
6								

Распределение квартир по числу комнат (без общежития и коридорной системы)

№ по порядку	Квартиры	Число квартир	Их жилая площадь	Текущие изменения			
				число кв.	их жилая площадь	число кв.	их жилая площадь
1	2	3	4	5	6	7	8
1	Однокомнатные	<u>4</u>	<u>64,94</u>				
2	Двухкомнатные	<u>8</u>	<u>191,04</u>				
3	Трехкомнатные	<u>4</u>	<u>146,58</u>				
4	Четырехкомнатные						
5	Пятикомнатные						
6	Шестикомнатные						
7	В семь и более комнат						
	Всего:		<u>402,56</u>				

№ по порядку	Классификация помещений	Основная		Вспомогат.		Текущие изменения								
		аренд.		аренд.		основная		вспомогат.		основная		вспомогат.		
		общая	аренд.	общая	аренд.	общая	аренд.	общая	аренд.	общая	аренд.	общая	аренд.	
1	2	3	4	5	6	7	8	9	10	11	12	13	14	
1	Жилая в нежилом пом.													
2	Торговая													
3	Производственная													
4	Складская													
5	Бытового обслуживания													
6	Гаражи													
7	Учрежденческая													
8	Общест. питания													
9	Школьная													
10	Учебно-научная													
11	Лечебно-санитарная													
12	Культ.-просветительная													
13	Театров и зрелищ. предпр.													
14	Творческие мастерские													
15	Прочая													
Итого . . .														

в том числе:

площадь, используемая жилищной конторой для собственных нужд в кв. м

№ п-п	Использование помещений	Основная	Вспомогат.	Текущее изменение			
				основная	вспомог.	основн.	вспомог.
1	2	3	4	5	6	7	8
1	Учрежденческая						
	а жилищная контора						
	б. комн. детские, дружин. и др.						
2	Культурно-просветительная						
	а кр. уголки, кл. биб. библиотеки						
3	Прочая:						
	а мастерские						
	б. склады жилищно-коммунальные						
	в. теплоузел						
	г. котельная						
	в том числе на						
	на тв. топливе						
Итого . . .							

IV. Описание конструктивных элементов и определение износа жилого дома

Группа капитальности _____

Сборник № _____

Вид внутренней отделки _____

простая

Таблица № _____

№ по пор.	Наименование конструктивных элементов	Описание конструктивных элементов (материал, конструкция, отделка и прочее)	Техническое состояние (осадка, трещины, гниль и т. п.)	Удельн. вес конструкт. элементов	Поправка к удел. весу в процентах	Удельн. вес конструкт. элемент. с поправ.	Износ в проц.	Приведен. проц. износа на уд. вес
1	2	3	4	5	6	7	8	9
1	Фундаменты	<i>железобетонный</i>	<i>Хорошее</i>				0	
2	а. Наружные и внутренние капитальные стены	<i>Кирпичные в 2,5 кирпичах</i>	<i>Хорошее</i>				0	
	б. перегородки	<i>Кирпичные</i>	<i>Хорошее</i>				0	
3	Перекрытия							
	Чердачное	<i>железобетон.</i>	<i>Хорошее</i>				0	
	Междуэтажное	<i>железобетонное</i>	<i>Хорошее</i>				0	
	Подвальное	<i>железобетонное</i>	<i>Хорошее</i>				0	
4	Крыша	<i>из дерева обрешетка</i>						
5	Полы	<i>деревянные отделанные</i>	<i>Хорошее</i>				0	
6	Проемы							
	Оконные	<i>окрашенные по 2 створкам веревками пробитые</i>	<i>Хорошее</i>				0	
	Дверные							
7	Отделочн. работы							
	Наружн. отделка архитектур. оформл.	<i>отделка с помощью кирпичом</i>	<i>Хорошее</i>				0	
	внутренняя отделка	<i>штукатурка окраска окон и дверей</i>	<i>Хорошее</i>				0	
8	Санитарно- и электротехнич. работы							
	Центр. отопление							
	Печное отопление							
	Водопровод	<i>да</i>						
	Электроосвещение	<i>да</i>						
	Радио	<i>да</i>						
	Телефон							
	Телевидение							
	Ванны							
	с газовой колон.							
	с дровяной колон.							
	с горяч. водоснаб.	<i>да</i>						
Горячее водосн.	<i>да</i>							
Вентиляция	<i>да</i>							
Газоснабжение								
Мусоропровод								
Лифты								
Канализация	<i>да</i>							
9	Разные работы	<i>Крыльцо бетонные</i>	<i>Хорошее</i>				0	
				Итого . . .	100			

Проц. износа, приведенный к 100 по формуле $\frac{\text{проц. износа (гр. 9)} \times 100}{\text{удельный вес (гр. 7)}}$

IV. Описание конструктивных элементов и определение износа жилого дома

Группа капитальности _____ Сборник № _____

Вид внутренней отделки _____ Таблица № _____

№ по пер.	Наименование конструктивных элементов	Описание конструктивных элементов (материал, конструкция, отделка и прочее)	Техническое состояние (осадка, трещины, гниль и т. п.)	Удельн. вес конструкт. элемента	Поправка к удельн. весу в процентах	Удельн. вес конструкт. элем. с поправ.	Износ в проц.	Приведен. проц. износа на уд. вес констр. элем.
1	Фундаменты							
2	а. Наружные и внутренние капитальные стены							
	б. перегородки							
3	Чердачное							
	Междуэтажное							
	Подвальное							
4	Крыша							
5	Полы							
6	Оконные							
	Дверные							
7	Наружн. отделка архитектур. оформл.							
	а							
	б							
	в							
	внутренняя отделка							
	а							
	б							
	8	Санитарно- и электротехнич. работы						
	Центр. отопление							
	Лучное отопление							
	Водопровод							
	Электроосвещение							
	Радио							
	Телефон							
	Телевидение							
	Ванны							
	с газовой колон.							
	с дровяной колон.							
	с горяч. водо наб.							
	Горячее водосб.							
	Вентиляция							
	Газоснабжение							
	Мусоропровод							
	Лифты							
	Канализация							
9	Разные работы							
				Итого . . .	100			

Проц. износа, приведенный к 100 по формуле $\frac{\text{проц. износа (гр. 9)} \times 100}{\text{удельный вес (гр. 7)}}$

V. Описание конструктивных элементов и определение износа основных пристроек

Литер пристроек _____ Группа капитальности _____ Сборник № _____
 по плану _____ Вид внутренней отделки _____ Таблица № _____

№ по пор.	Наименование конст-руктивных элементов	Описание конструктивных элемен-тов (материал, конструкция, отделка и прочее)	Техническое сос-тояние (осадка, трещины, гниль и т. п.)	Удельн. вес конст-рукт. элементов	Поправка к удельн. весу в процентах	Удельн. вес конст-рукт. эле-мент с поправ	Износ в проц	Привед. проц.	
									1
1	Фундаменты								
2	а. Наружные и внутрен-ние капитальные стены								
	б. перегородки								
3	Перекрытия	Чердачные							
		Междуэтажн.							
		Подвальные							
4	Крыша								
5	Полы								
6	Проемы	Оконные							
		Дверные							
7	Отделочн. работы	Наружн. отделка архитектур. формы.							
		а							
		б							
		в							
		внутренняя отделка							
		а							
		б							
8	Санитарно- и электротехнич. работы	Центр. отопление							
		Печное отопление							
		Водопровод							
		Электроосвещение							
		Радио							
		Телефон							
		Телевидение							
		Ванны	с газовой колонкой						
			с дровяной колон.						
			с горяч. водоснаб.						
		Горячее водосн.							
		Вентиляция							
		Газоснабжение							
Мусоропровод									
Лифты									
Канализация									
9	Разные работы								

Итого . . . 100

Проц. износа, приведенный к 100 по формуле $\frac{\text{проц. износа (гр. 9)} \times 100}{\text{удельный вес (гр. 7)}}$

V. Описание конструктивных элементов и определение износа основных пристроек

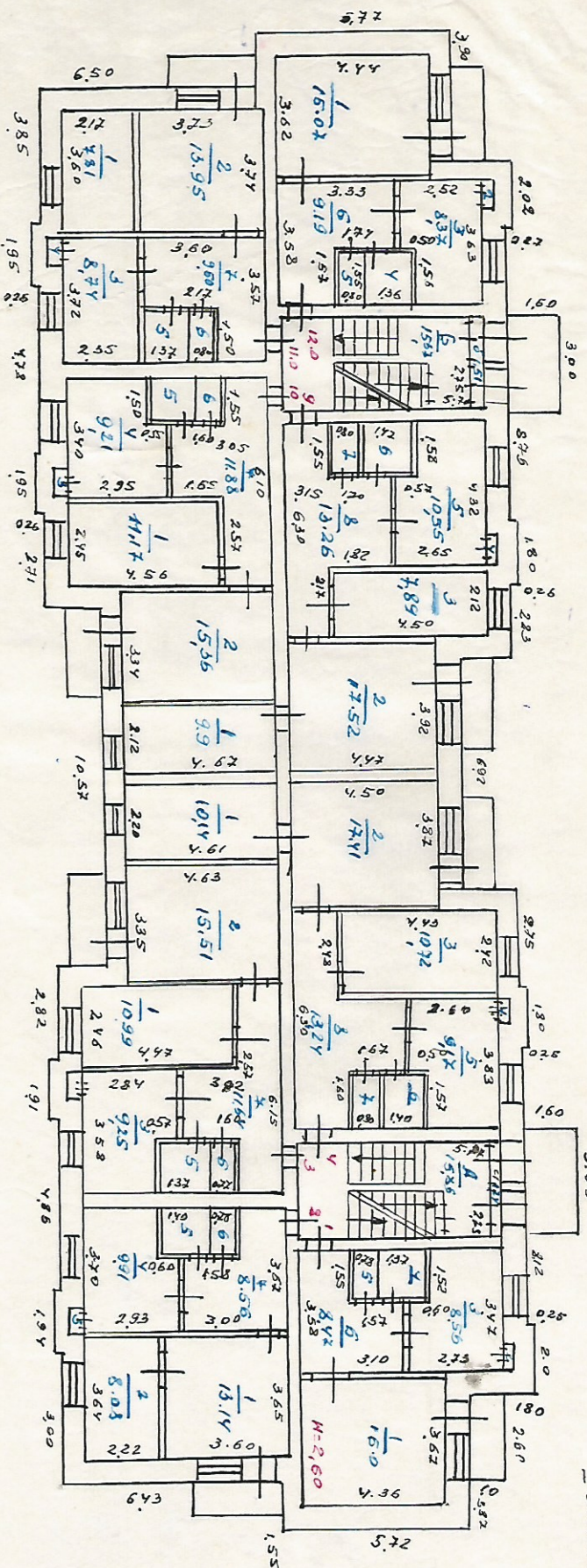
Литер пристроек _____ Группа капитальности _____ Сборник № _____
 по плану _____ Вид внутренней отделки _____ Таблица № _____

№ по пор.	Наименование кон- структивных элементов	Описание конструктивных элемен- тов (материал, конструкция, отделка и прочее)	Техническое сос- тояние (осадка, трещины, гниль и т. п.)	Удельн. вес конструк- тивных элементов	Поправка к удельн. весу в процентах	Удельн. вес конструк. эле- мент. с поправ	Износ в проц.	Произвед. проц. износа на уд. вес констр. элем.	
1	2	3	4	5	6	7	8	9	
1	Фундаменты								
2	а Наружные и внутрен- ние капитальные стены								
	б перегородки								
3	Перекрытия								
	Чердачные								
	Междуэтажн. Подвальные								
4	Крыша								
5	Полы								
6	Проемы								
	Оконные Дверные								
7	Отделочн работы								
	Наружн. отделка архитект. оформл.								
	а								
	б в внутренняя отделка								
8	Санитарно- и электротехничес. работы								
	Центр. отопление								
	Печное отопление								
	Водопровод								
	Электроосвещение								
	Радио								
	Телефон								
	Телевидение								
	Ванны	с газовой колонкой							
		с дровяной колон							
		с горяч. водо-наб.							
	Горячее водосн								
	Вентиляция								
	Газо-набжение								
Мусоропровод									
Лифты									
Канализация									
9	Разные работы								

Итого . . . 100

Проц. износа, приведенный к 100 по формуле $\frac{\text{проц. износа (гр. 9} \times 100}{\text{удельный вес (гр. 7)}}$

ул. Корнева.

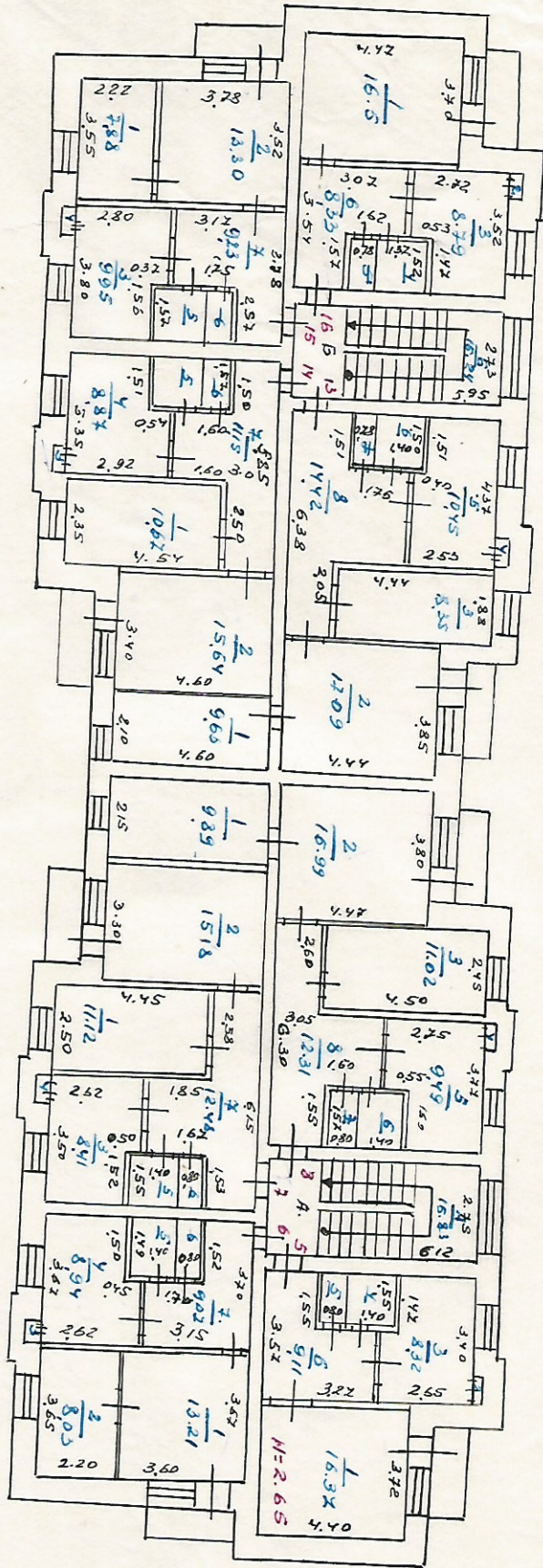


1 этаж от мс

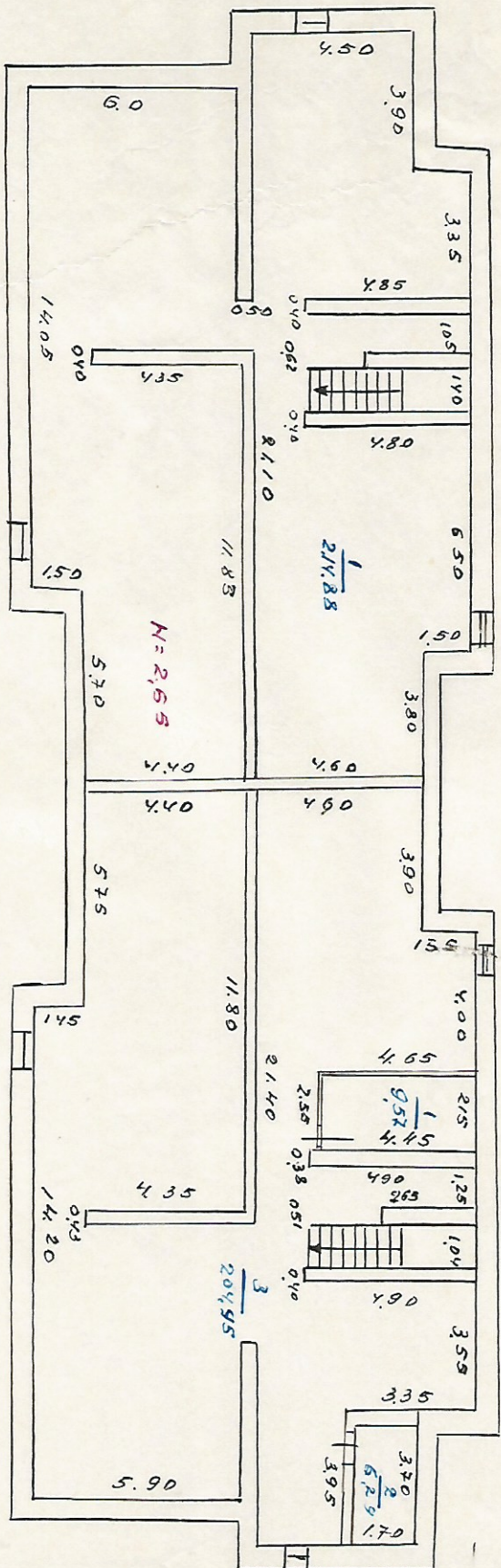
тип А 2
M=5.95

МЖКХ	МКУС	БЮДО	Инд. №
РОДОР	Технической инвентаризации		
Лист №	ПОСТАЖЫН П. 04 на строение лит. А 2 по улице Корнева дом № 60 Горьковского		М 1.200
Дата 9.11.86	Исполнитель Проектировщик Начальник бюро	Иванова Ночевникова Сев	

Норчева 60
1 этаж



МУЖИХ	Минусинское	Бюро	Инв. №
РОФОР	Технической инвентаризации		
Лист №	ПОСТАЖНЫ П. 04 на отрезание лит. Д. К. по улице Норчева, дом № 60, г. Минусинское		М 1:24
Дата	Исполнитель		
9.11.85	Н.В. Голубов	с.с.с.	
	Проверил: Б.И. Гилер	Начальство: В.И. М.	
	Печат. ш. (с.с.с.)		



номера
№: 3.00

М.П. [Blank stamp]
 Технической инвент. № [Blank]
 Дата: [Blank]
 Инв. № [Blank]

М.П. [Blank]
 Регистрационный инвент. № [Blank]
 Дата: [Blank]

ПОСТАВЩИ
 на строительство объектов
 Корневи
 №№ [Blank] [Blank] [Blank]
 М.П. [Blank]
 Исполнитель
 Н.В.Сидоров
 М.П. [Blank]
 [Blank]

№ 1/200

ЭКСПЛИКАЦИЯ

к поэтажному плану жилого дома,

расположенного в городе (поселке) Мичуринск

по улице (пер.) Журнева

№ 60

Дата записи и литеры по плану	Этажи (начная с 1-го этажа и конная мезонинном)	Номер помещения (квартиры и пр.)	№ по плану строения комнаты, кухни, коридора и т. п.	Назначение частей помещений: жилая комната, кухня, коридор, ванная и т. п.	Формула подсчета площади по внутреннему обмеру	Площадь по внутреннему обмеру в кв. м				Высота помещения по внутреннему обмеру	Примечание: самовольно возведенная или самовольно переоборудованная площадь	
						общая полезная	жилая	вспомогательная (подсобная)	прочая			
1	2	3	4	5	6	7	8	9	10	11	12	
I		1	1	холод		16,00	16,00					
			2	сезон		0,72	0,72					
			3	кухня		8,56	8,56					
			4	ванная		2,12	2,12					
			5	туалет		1,21	1,21					
			6	коридор		3,47	3,47					
									36,78	16,00	20,78	
II		1	1	жилая		13,14	13,14					
			2	жилая		3,08	3,08					
			3	сезон		0,41	0,41					
			4	кухня		9,91	9,91					
			5	ванная		2,20	2,20					
			6	туалет		1,2	1,2					
			7	коридор		8,56	8,56					
						43,5	21,22	22,28				
3		1	1	жилая		10,99	10,99					
			2	жилая		15,51	15,51					
			3	кухня		9,25	9,25					
			4	сезон		0,42	0,42					
			5	ванная		2,08	2,08					
			6	туалет		1,17	1,17					
			7	коридор		11,64	11,64					
						51,06	26,5	24,56				

1	2	3	4	5	6	7	8	9	10	11	12
		4	1	Норильск		1017	1017				
			2	Норильск		1741	1741				
			3	Норильск		1072	1072				
			4	Сельск		092		092			
			5	Курск		912		912			
			6	Валдай		213		213			
			7	Туркестан		124		124			
			8	Коргоз		1324		1324			
						6447	3827	26.2			

ЭКСПЛИКАЦИЯ

к поэтажному плану жилого дома,

расположенного в городе (поселке) Минусинске

по улице (пер.) Корнеева

№ 60

Дата записи и литеры по плану	Этажи (начиная с 1-го этажа и кончая мезонином)	Номер помещения (квартиры и пр.)	№ по плану строения комнаты, кухни, коридора и т. п.	Назначение частей помещения: жилая комната, кухня, коридор, ванная и т. п.	Формула подсчета площади по внутреннему обмеру	Площадь по внутреннему обмеру в кв. м				Высота помещения по внутреннему обмеру	Примечание: самовольно возведенная или самовольно переоборудованная площадь
						общая полезная	в том числе				
							жилая	вспомогательная (подсобная)	прочая		
1	2	3	4	5	6	7	8	9	10	11	12
	1	9	1	Жилая		9,9	9,9				
			2	Жилая		17,52	17,52				
			3	Жилая		7,89	7,89				
			4	Кухня		0,49		0,49			
			5	Кухня		10,58		10,58			
			6	Ванная		2,13		2,13			
			7	туалет		1,24		1,24			
			8	коридор		13,26		13,26			
						62,98	35,31	27,62			
	10		1	Жилая		11,17	11,17				
			2	Жилая		15,36	15,36				
			3	Кухня		0,41		0,41			
			4	Кухня		9,21		9,21			
			5	Ванная		2,30		2,30			
			6	туалет		1,28		1,28			
			7	коридор		11,88		11,88			
						57,61	26,53	25,68			

1	2	3	4	5	6	7	8	9	10	11	12
		11	1	земля		781	781				
			2	земля		1395	1395				
			3	курица		874		874			
			4	пшеница		039		039			
			5	банки		215		215			
			6	пшеница		127		127			
			7	коридор		960		960			
						41338	2176	2212			
		12	1	земля		1607	1607				
			2	земля		047		047			
			3	курица		837		837			
			4	банки		213		213			
			5	пшеница		127		127			
			6	коридор		919		919			
						3247	1607	214			
		всего				19175	2066	19009			
			а	земля		124		124			
			А	земля		1586		1586			
						1710		1710			
			Б	земля		157		157			
			б	земля		1567		1567			
						1718		1718			
		всего				3428		3428			

ЭКСПЛИКАЦИЯ

к поэтажному плану жилого дома,

расположенного в городе (поселке) Мичуринское

по улице (пер.) Корнеева

№ _____

Дата записи и литера по плану	Этажи (начная с 1-го этажа и кончая мезонином)	Номер помещения (квартиры и пр.)	№ по плану строения комнаты, кухни, коридора и т. п.	Назначение частей помещения: жилая комната, кухня, коридор, ванная и т. п.	Формула подсчета площади по внутреннему обмеру	Площадь по внутреннему обмеру в кв. м				Высота помещения по внутреннему обмеру	Примечание: самовольно возведенная или самовольно переоборудованная площадь
						общая полезная	жилая	вспомогательная (подсобная)	прочая		
1	2	3	4	5	6	7	8	9	10	11	12
	11	5	1	Жилая		1637	1637				
			2	Кухня		072		072			
			3	Кухня		832		832			
			4	Ванная		217		217			
			5	туалет		127		127			
			6	Коридор		911		911			
						3762	1637	2126			
		6	1	Жилая		1321	1321				
			2	Комната		803	803				
			3	Кухня		040		040			
			4	Кухня		894		894			
			5	Ванная		208		208			
			6	туалет		119		119			
			7	Коридор		907		907			
						4292	2124	2168			
		7	1	Жилая		1112	1112				
			2	Жилая		1518	1518				
			3	Кухня		841		841			
			4	Кухня		042		042			
			5	Ванная		217		217			
			6	туалет		124		124			
			7	Коридор		1248		1248			
						5102	2630	2772			

1	2	3	4	5	6	7	8	9	10	11	12
		8	1	кешке		989	989				
			2	кешке		1699	1699				
			3	кешке		1102	1102				
			4	шкорт		071		071			
			5	кукча		949		949			
			6	банча		2.20		2.20			
			7	ту ола		125		125			
			8	коридор		12.31		12.31			
						6356	379	2566			

рас
по
Дата записи и

В.И.И

ЭКСПЛИКАЦИЯ

к поэтажному плану жилого дома,

расположенного в городе (поселке) М. И. Сулейманке
 по улице (пер.) Корцова № 60

Дата записи и литеры по плану	Этажи (начиная с 1-го этажа и кончая мезонином)	Номер помещения (квартиры и пр.)	№ по плану строения комнаты, кухни, коридора и т. п.	Назначение частей помещения: жилая комната, кухня, коридор, ванная и т. п.	Формула подсчета площади по внутреннему обмеру	Площадь по внутреннему обмеру в кв. м				Высота помещения по внутреннему обмеру	Примечание: самовольно возведенная или самовольно переоборудованная площадь		
						общая полезная	в том числе						
							жилая	вспомогательная (подсобная)	прочая				
1	2	3	4	5	6	7	8	9	10	11	12		
11		13	1	Комната		966	966						
			2	Кухня		1709	17,09						
			3	Комната		835	8,35						
			4	Ванная		040		0,40					
			5	Кухня		1045		10,45					
			6	Ванная		2,10		2,10					
			7	Туалет		1,18		1,18					
			8	Коридор		1442		14,42					
						6365	35,1	28,55					
14			1	Кухня		1062	10,62						
			2	Кухня		1564	15,64						
			3	Ванная		042		0,42					
			4	Кухня		887		8,87					
			5	Ванная		2,20		2,20					
			6	Туалет		122		1,22					
			7	Коридор		1115		11,15					
						5017	26,31	23,26					
15			1	Кухня		788	7,88						
			2	Кухня		13,3	13,3						
			3	Кухня		995		9,95					
			4	Ванная		044		0,44					
			5	Ванная		2,20		2,20					
			6	Туалет		128		1,28					
			7	Коридор		923		9,23					
						4428	21,8	23,10					

1	2	3	4	5	6	7	8	9	10	11	12
	16	1	ксерокс			165	165	✓			
		2	скаф			042	0	042	✓		
		3	кушет			8,29		8,29	✓		
		4	басина			208		208	✓		
		5	туалет			122		122	✓		
		6	коридор			835		835			
						37,34	165	208			
			Всего по этому плану			39052	20070	18962			
			Всего по плану на клапаны			78232	40256	37976			
	А	1	ксерокс			165					
	Б	1	ксерокс								

В.п.п.

Для жилых домов граждан обобщественного фонда

ЭКСПЛИКАЦИЯ

к поэтажному плану жилого дома,

расположенного в городе (поселке) Мичуринское

по улице (пер.) Короткая 66 № _____

Дата записи и литеры по плану	Этажи (начиная с 1-го этажа и кончая мезонином)	Номер помещения (квартиры и пр.)	№ по плану строения комнаты, кухни, коридора и т. п.	Назначение частей помещения: жилая комната, кухня, коридор, ванная и т. п.	Формула подсчета площади по внутреннему обмеру	Площадь по внутреннему обмеру в кв. м				Высота помещения по внутреннему обмеру	Примечание: самовольно возведенная или самовольно переоборудованная площадь		
						общая полезная	в том числе						
							жилая	вспомогательная (подсобная)	прочая				
1	2	3	4	5	6	7	8	9	10	11	12		
подвал		I	1	бойлер.		957		957					
			2	изготовлен		629		629					
			3	подвал		207,95		207,95					
			всего по I помещению				22081		22081				
		II	1	подвал		214,88		214,88					
			всего по подвалу				435,69		435,69				

Л / Клетка

I	А	Л. КЛ.	1586	1586
	Б	тсх дзр	124	124
			<u>1710</u>	<u>1710</u>

Б	А	Л. Клетка	1562	1562
	Б	тсх дзр	157	157
			<u>1719</u>	<u>1719</u>

всего по I этану 34,28 34,28

II	А	Л. КЛ.	16,83	16,83
	Б	Л. / КЛ.	16,24	16,24
			<u>33,07</u>	<u>33,07</u>

Л/КЛ. всего по I и II этану 67,35 67,35

~~12000000 1708,5~~



ТУ-81-01-290-77
АРТИКУЛ 4804Р
ЦЕНА 5 коп.