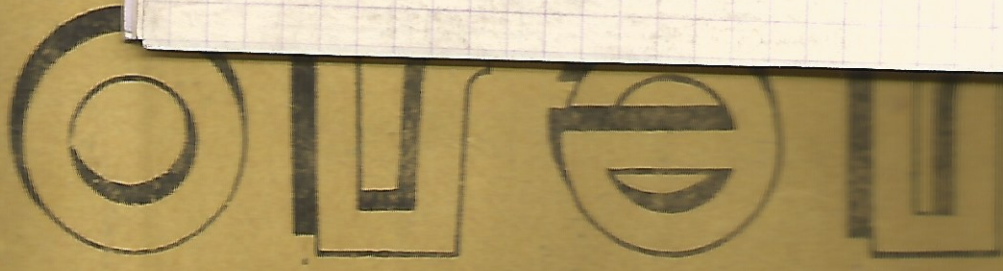


Кравченко,

25

№	Общая сумма	Числа
платежей	интересов	интересов
6.	50,01	34,95
36.	28,81	14,73
21.	29,10	15,87
2.	50,35	35,71
35.	63,01	47,13
24.	29,64	16,38
9.	38,44	25,09
11.	29,84	16,09
38.	63,89	48,59
4.	58,85	39,85
34.	46,89	31,92
58.	44,66	30,30
9	45,93	31,85
44.	38,39	24,63
24.	30,08	15,96
39.	30,03	16,68
30.	41,40	25,98
40.	44,27	29,08
54.	39,50	25,19
67.	45,07	29,88
42.	31,16	15,20
7.	40,36	26,23
68	46,91	32,36
46.	47,10	32,17
49.	44,65	29,88
42.	38,57	24,80
49.	48,39	33,08
52.	40,60	26,80
76	44,41	29,44
50.	63,63	48,35
32	29,72	16,65
18.	62,54	47,10
19.	29,54	16,32
33	61,30	46,01
22.	38,95	41,13
65.	63,08	48,09
29.	58,09	40,64
5212	40,53	25,13
48	63,03	48,09
29	45,52	29,01
17	51,11	35,19
10		

1	2	3	4	5	6
5.04.99	Jurnal umum d.c Fungsi	Pembelian barang retribusi	5 m	retribusi pembelian	



Наименование
консир-ий,
оборудования
и т.д.
планирования

Оценка стоимости
или краткое опи-
сание дефекта и
причины его воз-
никновения.
(с указанием пример-
ного объема работ
и места дефекта)

Решение о
принятии мер
(капитальной
или текущей
ремонт выпол-
нелый объем
исходящим пред-
приятием, те-
кущий ремонт
после повреж-
дений выполнен
пользователями за
исчет.

1

2

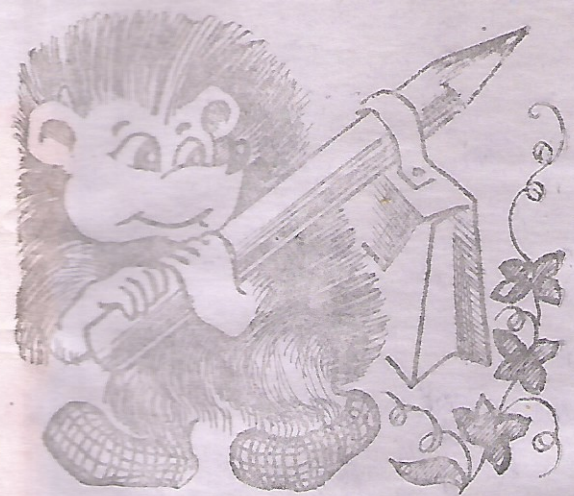
3

Г.

Г.

ДЕЛО

Кравченко, 40



ТЕТРАДЬ

для _____

учени _____ класса _____
_____ школы _____

Г.
Г.

~

43,54

	Общая масса	Чистая масса
	50,01	34,95
	22,81	14,73
	29,10	15,87
	50,35	35,71
	63,01	
	29,64	
	38,44	
	29,84	
	63,89	
	58,15	
	46,89	
	44,66	
	45,93	
	38,59	
	30,08	
	30,03	
	41,40	
	44,27	
	39,50	
	45,07	
	31,16	
	40,36	
	46,91	
	47,10	
	44,68	
	38,55	
	48,35	
	40,1	
	44,1	
	63,1	
	29,1	
	6d.1	
	29,1	
	61,3	
	38,4	
	63,6	
	58,1	
	40,53	25,13
	63,05	48,09
	48,52	29,01
	53,11	35,19

Кравз 40
 1 Определено количество ионов
 нитро ионов

№ п.п.	Дата от-сут-ствия ра-бот	Наименование ра-бот	Эк-спертный ра-бот	Время ра-бот	Работы на объекте	Итого
1	2		4	6		8
б	5.01.99	Транспортировка м.п. в г. С. ул.	Демонтаж мусорной ямы	5 м ²		
	3					

Г.
Г.

Дата
 Вег
 Высота
 Часы
 время -
 мин.
 Водяная мис -
 влажность
 мис
 измерений

5.04.99.	Травяной мховый бурьян	Температура воздуха измеренная на 3. уровне измеренная на 2. уровне мхов на 2. уровне мхов.	3 м ² 1 м ²	Вег высота измер. мис мис мис	Вег высота измер. мис мис мис	Вег высота измер. мис мис мис
----------	------------------------------	---	--------------------------------------	--	--	--

Г.
Г.

ДЕЛО

Наименов-е
констр или
оборудования
и-в бла-
гоустройства

Оценка состояния
или крайнее опи-
сание дефекта, и
причины его воз-
никновения (с уча-
стием примерной
объема работ и мес-
та дефекта

Указания о при-
нятии мер (ка-
питальной или
текущей ремонт
инженерной об-
служивающим
предприятием, теку-
щий ремонт мест-
ные коммуналь-
ные предприятия полад.

1

2

3

Г.

Г.

ДЕЛО

№ _____

Кравченко 25

Начато _____ 19 _____ г.

Окончено _____ 19 _____ г.

ТЕХНИЧЕСКИЙ ПАСПОРТ

На жилой дом № 25 литер 4

Город Минусинск район _____

Кварт № _____

Инвент. № _____

Шифр _____

(Фонд) _____

I. Общие сведения

Владелец Н. Селещук Александровна Кошман

Серия, тип проекта _____

Год постройки _____ переоборудовано _____ в _____ год
надстроено _____

Год последнего капитального ремонта _____

Число этажей дв

Кроме того, имеется подвал, цокольный этаж, мансарда, мезонин
(подчеркнуть)

Число лестниц _____ шт; их уборочная площадь _____ кв. м

Уборочная площадь общих коридоров и мест общего пользования _____

Средняя внутренняя высота помещений 2,20 м. Объем 318

Общая полезная площадь дома 112,99

из них:

а Жилые помещения: полезная площадь 112,99

Средняя площадь квартиры 16,93 в том числе жилой площади 67,75

Распределение жилой площади:

№ п-п	Жилая площадь находится	Количество		Жилая площадь	Текущие изменения					
		жилая квартира	жилая комната		кол-во		жилая площадь	кол-во		
					жилая квартира	жилая комн.		жил. квар.	жил. комн.	
1	2	3	4	5	6	7	8	9	10	
1	В квартире	4	4	67,75						
2	В помещении коридоры системы									
3	В общежитиях									
4	Служебная жилая площадь									
5	Маневренная жилая площадь									

Из общего числа жилой площади находится:

6	а) в мансардах б) в подвалах в) в цокольных этажах г) в бараках								

Распределение квартир по числу комнат (без общежития и коридорной системы)

№ № п-п	Квартиры	Число квартир	Их жилая площадь	Текущие изменения		
				число кв.	их жилая площадь	число кв.
1	2	3	4	5	6	7
1	Однокомнатные	4	67,75			
2	Двухкомнатные					
3	Трехкомнатные					
4	Четырехкомнатные					
5	Пятикомнатные					
6	Шестикомнатные					
7	В семь и более комнат					

Всего _____

67,75

Назначение _____

Использование _____

Количество мест (мощность) _____

а) _____

б) _____

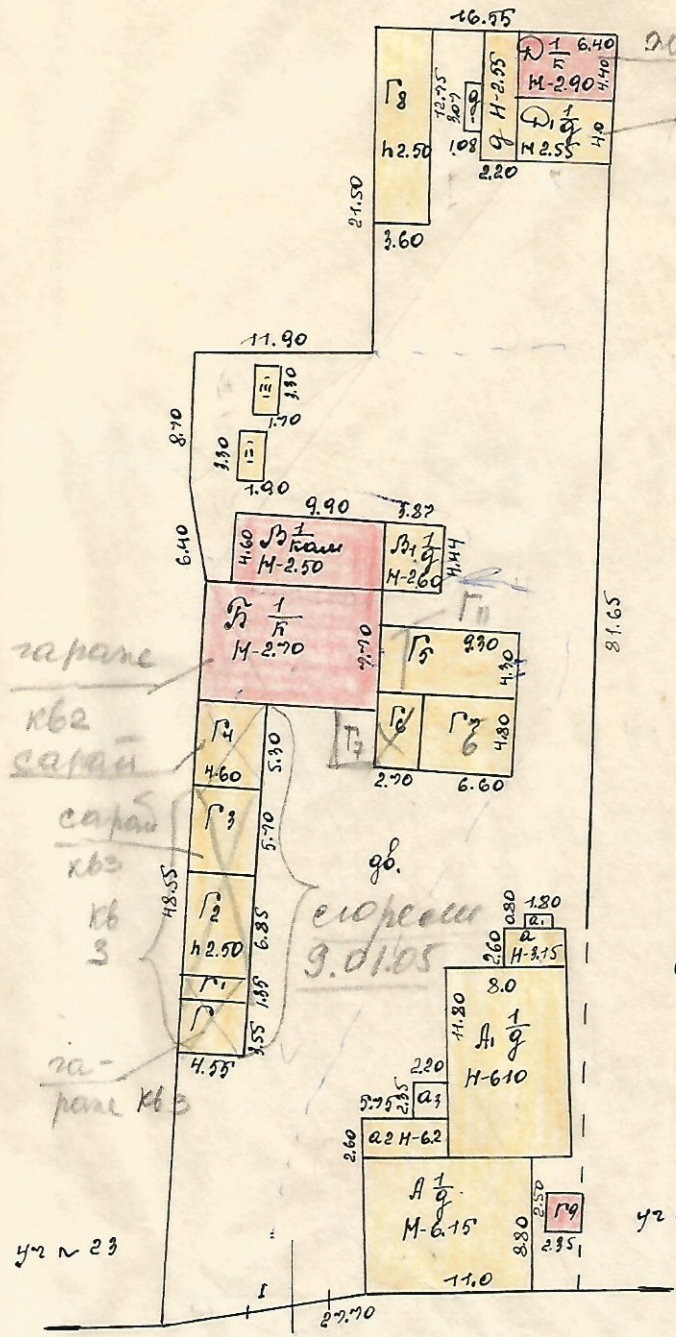
в) _____

г) _____

V. Исчисление площадей и объемов здания и его частей (подвалов, пристроек и т. п.)

Литера по плану	Наименование здания и его частей	Формулы для подсчета площадей по наружному обмеру	Площадь [м ²]	Высота [м]	Объем [м ³]
1	2	3	4	5	6
A	основное		96.8	6.15	595
A1	пристройка		94.4	6.10	576
a	сени		10.5	3.15	33
a1	крыльцо		1.4		
a2	сени		15.0	6.20	93
a3	крыльцо		5.2		
B	гаране		89.4	2.70	266
B2	гаране		45.5	2.50	114
B1	гаране		14.2	2.60	45
D	основное		28.2	2.90	82
D1	пристройка		25.6	2.55	65
g	сени		18.5	2.55	47
g1	крыльцо		3.3		
Г	сарай		16.2	2.50	41
Г1	навес		6.1		
Г2	сарай		31.2	2.50	78
Г3	сарай		26.2	2.40	63
под Г2	подвал		8.6		
Г4	сарай		24.4	2.30	56
Г5	сарай		40.0	3.30	132
Г6	сарай		13.0	2.20	29
Г7	навес		32.6		
Г8	сарай		45.90	2.50	115
Г9	элеватор		5.9	1.95	12
И	ворота		13.1		
И1	зборная		6.3		
И1	подкл. яма		5.6		

кв. 21.50
 М. 2.90
 М. 2.55
 М. 2.90
 М. 2.55



караул
 кв. 2
 кв. 2 - сарай
 сарай
 кв. 3
 кв. 3
 караул кв. 3

дворик
 9.01.05

уч. № 23

уч. № 27

ул. Кравченко

Минвх РСФСР	Минусинское технической инспекции	Соро	Дата 1988.2
Л. №	2. Минусинск Кравченко 25		М:
ПЛАН ЗЕМЕЛЬНОГО УЧАСТКА (МАСШТАБ 1:500)			
Д. т.	Исполнитель	Ген. инж. И. О.	Подп.
4/viii 1988.2	Проверил бригадир	Стародубова И. М. Карам	
15.08.88	Начальник бюро	Мериних В. В.	
		Сметанов. И. К.	

II. План земельного участка

Масштаб _____

III. ЭКСПЛИКАЦИЯ ЗЕМЕЛЬНОГО УЧАСТКА (в кв. м)

Площадь участка					Незастроенная площадь									
по землеотв. документа	по фактическим показаниям	в том числе			асфальтов. покрытия		прочие замощения	площадки (оборудован.)		грунт	под зеленым насаждениями			
		застроен.	не застроен.	проезда	тротуара	детские		спортив.	придомовой скв.		газон с деревьями	газоны, цветники, клумбы	плодовый сад	
2	3	4	5	6	7	8	9	10	11	12	13	14	15	
		2233												

IV. УБОРОЧНАЯ ПЛОЩАДЬ (в кв. м)

Дворовая территория								Уличный тротуар					Кроме того, арочные проезды	
всего	в том числе							всего	в том числе			асфальт	прочие покрытия	
	асфальтовые покрытия	прочие замощения	площадки оборудован.		грунт	зеленые насаждения	асфальт		зеленые насаждения	грунт				
проезда	тротуара		детские	спортивные			10	11			12	13	14	15
2	3	4	5	6	7	8	9	10	11	12	13	14	15	16

V. ОЦЕНКА СЛУЖЕБНЫХ СТРОЕНИЙ, ДВОРОВЫХ СООРУЖЕНИЙ И ЗАМОЩЕНИЙ

Описание конструктивных элементов и их уд. веса																						
Этажность	Длина, ширина, высота	Площадь	Объем	фундамент	стены и перегородки	перекрытия	кровля	полы	проемы	отделочные работы	электроосвещение	прочие работы	№ сборника № таблицы	Ед. изм. и ее стоим. по таблице	Удельный вес оцен. объект в %	Стоимость ед. изм. с поправкой	Восстановит. стоимость в рублях	Износ в %	Действит. ст. в рублях	Потребность в кап. ремонте в руб.		
3	4	5	6	7	8	9	10	11	12	13	14	15	16	17	18	19	20	21	22	23		
1	4.55 x 1.35	6.1		дер. ст.	штук.		штук.		штук.									45				
1	4.55 x 3.55	16.2 x 2.50	41	дер. ст.	штук.		штук.		штук.									45				

интерьер
дворца
ик 138
панок РК
ик
шюк

1	2	3	4	5	6	7	8	9	10	11	12	13	14	15	16	17	18	19	20
Г6	сарай	1	480x170	130x120	29	дер. ст	мессо		мессо		прямое								
Г5	сарай	1	920x420	400x320	122	дер. ст	мастичн		мешерн		прямое								
Г4	сарай	1	460x530	244x120	56	дер. ст	мес		мешерн		прямое								
подвал	под Г2	1		8.6			камен												
Г3	сарай	1	570x460	26.2x240	63	дер. ст	мессо		мешерн		прямое								
Г2	сарай	1	497x685	312x290	78	дер. ст	мессо		мешерн		прямое								

VI. Общая стоимость строений и сооружений на участке (в руб.)

Дата записи	В ценах какого года	Основные строения		Служебн. строения и сооружения		Всего	
		восстанов. стоимость	действительная стоимость	восстанов. стоимость	действит. стоимость	восстанов. стоимость	Д.С.
1	2	3	4	5	6	7	

Текущие изменения внесены:

Работу выполнил <4> *И.И.* 1988 г. <> 198 г. <> 198 г. <>

инвентаризатор *И.И.*

проверил бригадир *И.И.*

ТЕХНИЧЕСКИЙ ПАСПОРТ

На жилой дом № 25 литер

По Кравченко ул. (пер.)

Минусинск район

Кварт. № _____

Инвент. № _____

Шифр _____

(фонд) госфонд

I. Общие сведения

Изготовитель МТК "Лудвигсдорф"

Год постройки 1939 переоборудовано в _____ году
надстроено

Год последнего капитального ремонта _____

Число этажей 2

Кроме того: имеется подвал, цокальный этаж, мансарда, мезонин
(подчеркнуть)

Число лестниц _____ шт., их уборочная площадь _____ кв. м

Уборочная площадь общих коридоров и мест общего пользования _____ кв. м

Средняя внутренняя высота помещений 2.70 м. Объем А-595 А1-576 куб. м

Общая полезная площадь дома _____ 322.70 кв. м

в том числе:

а) Жилые помещения: полезная площадь 270.5 кв. м

в том числе жилой площади 148.7 кв. м

Средняя площадь квартиры _____ 297.1 кв. м

Распределение жилой площади:

Жилая площадь находится	Количество		Жилая площадь	Текущие изменения						
	жилая квартира	жилая комната		к-во		жилая площадь	к-во		жилая площадь	
				жилая квартира	жил. комн.		жил. квар.	жил. комн.		
2	3	4	5	6	7	8	9	10	11	
В квартирах	<u>5</u>	<u>10</u>	<u>148.70</u>							
В помещении коридорн. системы										
В общежитиях										
Служебная жилая площадь										
Моневренная жилая площадь										

Из общего числа жилой площади находится:

а) в мансардах									
б) в подвалах									
в) в цокальных этажах									
г) в бараках									

Распределение квартир по числу комнат (без общежития и коридорной системы)

Квартиры	Число квартир	Их жилая площадь	Текущие изменения			
			число кв.	их жилая площадь	число кв.	их жил. площадь
2	3	4	5	6	7	8
Однокомнатные	<u>2</u>	<u>37.0</u>				
Двухкомнатные	<u>7</u>	<u>27.0</u>				
Трехкомнатные	<u>2</u>	<u>84.70</u>				
Четырехкомнатные						
Пятикомнатные						
Шестикомнатные						
В семь и более комнат						

Всего 10

Минусинск
ул. Ленина
д. 33
панельный дом
д. 10

6. Нежилые помещения: полезная площадь

кв. м

№ п.п.	Классификация помещений	Основная		Вспомогат.		Текущие изменения						
		общая	арендуем.	общая	арендуем.	основная		вспомогат.		основная		
						общая	аренд.	общая	аренд.		общая	аренд.
1	2	3	4	5	6	7	8	9	10	11	12	
1	Жилая в нежилом пом.											
2	Торговая											
3	Производственная											
4	Складская											
5	Бытового обслуживания											
6	Гаражи											
7	Учрежденческая											
8	Обществ. питания											
9	Школьная											
10	Учебно-научная											
11	Лечебно-санитарная											
12	Культ.-просветительная											
13	Театров и зрел. предпр.											
14	ворческие мастерские											
15	Прочая											
Итого												

Вид

в том числе:

площадь, используемая жилищной конторой для собственных нужд в кв.

№ п.п.	Использование помещений	Основная	Вспомогат.	Текущие изменения		
				основная	вспомог.	основная
1	2	3	4	5	6	7
1	Учрежденческая:					
	а) жилищная контора					
	б) комн. детские, дружин. и др.					
2	Культурно-просветительная:					
	а) кр. уголки, клубы, библиотеки					
3	Прочая:					
	а) мастерские					
	б) склады жилищн. конторные					
	в) теплоузел					
	г) котельная					
	в том числе на газе					
	на тв. топливе					
Итого:						

№ п-п	Наименование конструктивных элементов	Описание конструктивных элементов (материал конструкции, отделка и прочее)	Техническое состояние (осадки, трещины, гниль и т. п.)	Удельн. вес конструкт. элементов	Поправка к удельн. весу в процентах	Удельн. вес	
							1
1	Фундаменты	<i>бутовый камень</i> <i>литочный</i>					
2	2. Наружные и внутренние капитальные стены	<i>штукатурка</i>					
	б) перегородки	<i>деревянные</i> <i>штукатурка</i>					
3	Перекрытия	Чердачные	<i>деревянное</i> <i>утепленное</i>				
		Междуэтажн.	<i>деревянное</i> <i>утепленное</i>				
		Подвальные					
4	Крыша	<i>деревянная по деревянным обрешеткам</i>					
5	Полы	<i>деревянные по лагам</i> <i>на брусчатке</i>					
6	Проемы	Оконные	<i>полный набор перемычек</i> <i>в проемах окрашены</i> <i>простои и фрезеров.</i> <i>окрашены</i>				
		Двери					
7	Отделочн. работы	Наружн. отделка	<i>обшит досками неокрашенными</i>				
		архитект. оформл.					
		а					
		б					
в	внутренняя отделка	а	<i>штукатурка стены</i> <i>и потолка</i>				
		б					
8	Санитарно- и электротехнич. работы	Центр. отопление	<i>да</i>				
		Печное отопление	<i>да</i>				
		Водопровод	<i>да</i>				
		Электроосвещение	<i>да</i>				
		Радио	<i>да</i>				
		Телефон	<i>да</i>				
		Телевидение	<i>да</i>				
		ванны	с газовой колонкой				
			с дровяной колон.				
			с горяч. водоснаб.	<i>да</i>			
		Горячее водосн.					
Вентиляция							
Газоснабжение							
Мусоропровод							
Лифты							
Канализация	<i>да</i>						
9	Разные работы						
Итого				100			

$\%$ износа, приведенный к 100 по формуле $\frac{\text{процент износа (гр. 9x100)}}{\text{удельный вес (гр. 7)}}$

Наименование конструктивных элементов	Описание конструктивных элементов (материал, конструкция, отделка и прочее)	Техническое состояние (осадка, трещины, гниль и т. п.)	Удельн. вес конструкт. элементов	Поправка к удельн. весу в процентах	Удельн. вес конструкт. элемент. с поправ.	Износ в %	Проноз. % на носу на уд. вес конструкт. элем.
2	3	4	5	6	7	8	9
Фундаменты	бутовый камень мелкозернистый					50	
Наружные и внутренние капитальные стены	брусчатые					50	
перегородки	деревянные сетчатые					40	
Чердачные	деревянные штучные					45	
Междуэтажн.	деревянные штучные					40	
Подвальные							
Крыша	шиферная по деревянной обрешетке					40	
Полы	брусчатые по лагам на брусчатой основе					45	
Оконные	по типу рам в простенке окраски					45	
Дверные	простые окраски					45	
Наружн. отделка архитектур. оформл.	облицовка тесом и штукатуркой					40	
внутренняя отделка	штукатурка стен и потолка					45	
Центр. отопление	да						
Печное отопление	да						
Водопровод	да						
Электроосвещение	да						
Радио	да						
Телефон	да						
Телевидение	да						
Ванны	с газовой колонкой						
	с дровяной колон.						
	с горяч. водоснаб.	да					
Горячее водосн.	да						
Вентиляция							
Газоснабжение							
Мусоропровод							
Лифты							
Канализация	да						
ные работы							
Итого			100				

Исчислен, приведенный к 100 по формуле

процент износа (гр. 9x100)
 удельный вес (гр. 7) =

инженер
 Зубова
 ин 58
 инж. П.
 инж.
 инж.

руководитель жилищной организации

заполняется жилищными организациями

подпись

ул.

дом №

198 г.

литер

VIII. Объекты благоустройства и потребность их в капитальном ремонте

№	Наименование	Ед. изм.	К-во	% износа	Потребность в кап. ремонте					Выполнено:			
					всего	в том числе		цена за ед.		сумма в руб.	19 г.	19 г.	19 г.
						ремонт	смена	ремонт	смена				
1	2	3	4	5	6	7	8	9	10	11	12	13	14
Замощения	Проезды асфальтов	кв. м											
	Тротуары асфальт.	"											
	Прочие покрытия	"											
	Без покрытий	"											
Ограждения	Кирпичные	п-м											
	Бетонные	"											
	Деревянные	"											
	Металлические	"											
	Прочие	"											

Потребность в капремонте и повышении благоустройства (руб.)

IX. Потребность в капитальном ремонте строения №

№	Наименование конструктивных элементов и оборудования	Ед. изм.	К-во	% износа	Потребность в капремонте					Выполнено:			
					всего	в том числе		цена за ед.		сумма в руб.	19 г.	19 г.	19 г.
						ремонт	смена	ремонт	смена				
1	2	3	4	5	6	7	8	9	10	11	12	13	14
1	Фундамент												
2	Стены каменные	куб. м											
3	Стены деревянные	кв. м											
4	Перегородки дерев.	"											
5	> негораем.	"											
Перекрытия	Чердачное	кв. м											
	Междуэтажное	"											
	Санузлов	"											
	Подвальное	"											
Крыша	Стропила	п-м											
	Обрешетка	кв. м											
	Кровля	"											
	Водосточ. трубы	п-м											
Полы	Внутренний водост.	"											
	Дощатые	кв. м											
	Паркетные	"											
	Линолеум или синт.	"											
Полы	Плиточные	"											
	Прочие	"											

Бюро
инженер
дворца
лик ВЭ
панор ПК
мюк

		2	3	4	5	6	7	8	9	10	11	12	
Проемы	Оконный переплет		кв. м										
	Двери внутренние		шт.										
	» наружное		"										
Фасад. наружная отделка			кв. м										
Отопление	Трубы центрального отопл.		п-м										
	Радиаторы		секц.										
	Панельное или калориферное		кв. м										
	Печи на тв. или газ топливе		шт.										
	АГВ колонки		"										
	Водопр.	Умывальники		"									
		Раковины		"									
		Водопровод. трубы		п-м									
	Канализ.	Унитазы		шт.									
		Смывные бачки		"									
Канализац. трубы			п-м										
Трубы горяч. воды			"										
Ванны			шт.										
Души			"										
Колонки газов. или на твердом топливе			"										
Трубы газовые			п-м										
Плиты	Газовые двухконфорные		шт.										
	» четырехконфорные		"										
	электрические		"										
Телевидение			об. ан.										
Лифты			шт.										
Световая электропроводка			п-м										
Силовая электропроводка			"										
Вводные устройства			шт.										
Электрощитов			"										
Вентиляцион. стволы и трубы			п-м										
Мусоропровод. стволы			"										
Балконы и лодж.			шт.										
Эркеры			"										
Лестницы	Ступени		"										
	Площадки		кв. м										
	Ограждения		п-м										
Мусоросб. камеры			шт.										
Бойлеры			"										
Тепловые узлы			"										
Водоподкачка			"										

Потребность в капремонте по строению _____ руб.

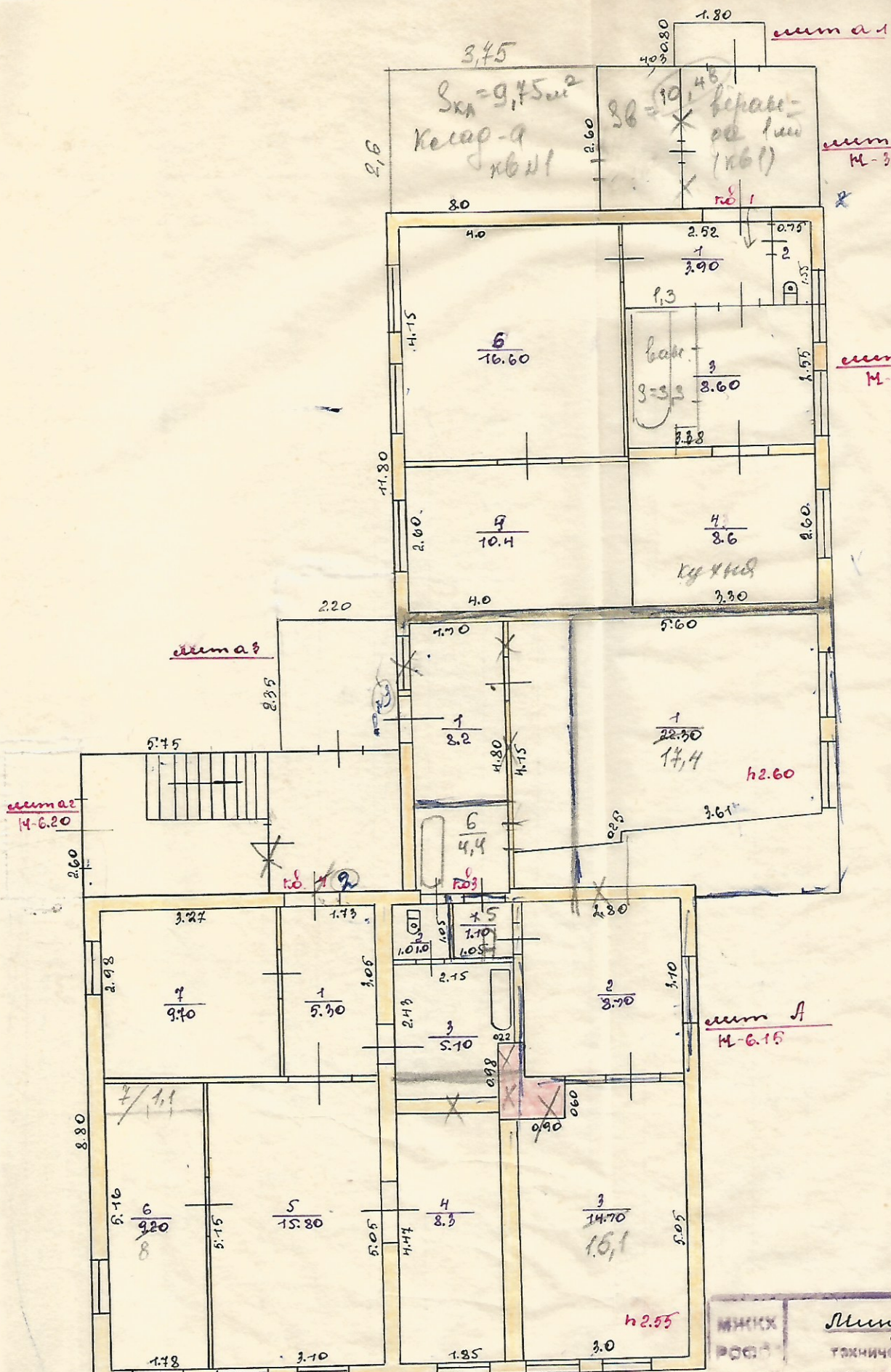
Потребность капит. затрат по земельному участку _____ руб.

Работу выполнил: _____

должность, ф., и., о., подпись

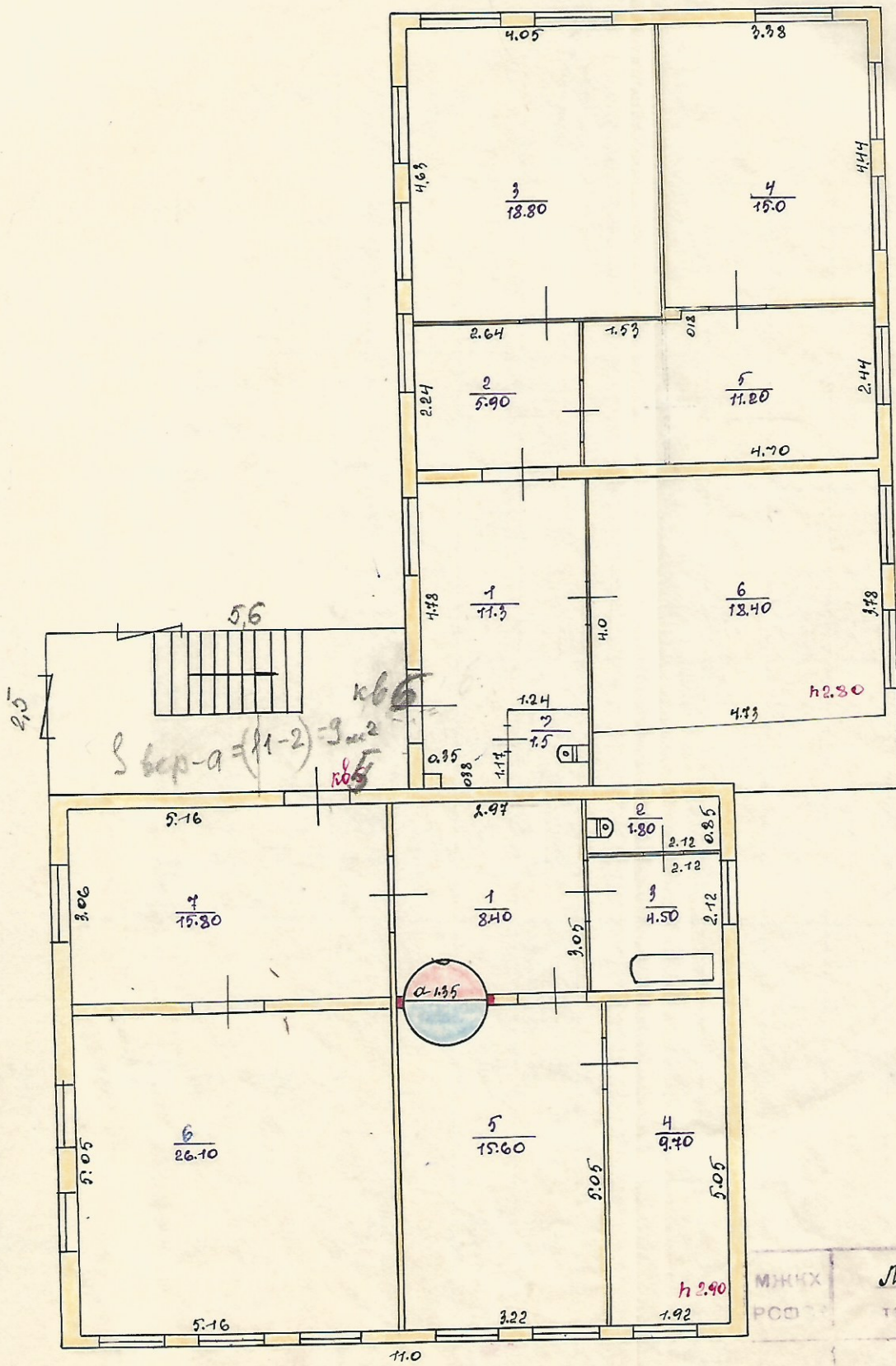
« _____ » 198 г.

1000 мм



ул. Крабченко

МНИКХ РОС	Муниципальное техническое бюро
Лист №	ПОСТАНОВЛЕНИЕ на отрезке лит. АА1 Крабченко дом № 25 Муниципальное
Дата 4/III 1988 150888	Исполнитель Проверка бригады Начальник бюро
	Стародубцева Г.В. Терехин В.В. Сметанов П.Р.



ул. Кравченко

МЖКХ РСФ	Минусинское технической инвентаризации	Бюро	Инв
ПОСТАНОВЛЕНИЕ на строительство лит. АА1			
Кравченко		дом № 25	год Минусинск
Директор	Исполнитель	Стародубова	
1988	Проверил бригадир	Пересыпкин	
15.08.88	Мастер	Сметанюк	

Экспликация

к плану строения лит. АА1 домовладения № Кравченко 25 по ул.

Этаж	№ помещения или квартиры	№ комнаты	Назначение частей помещений (жилая, конторская, классная, больничная, каб. врача, магазин, столовая, кухня, коридор, туалет и т. д.)	Площадь по внутреннему обмеру									внутренняя высота комнаты
				общая полезная	в том числе								
					учреждения	жилая	квартирно-бытовая	коммунально-бытовая	лечебно-санитарная и детских учреждений	торговая	складская	производствен.	
5	1	1	коридор	8.40								8.40	
	2	2	туалет	1.80								1.8	
	3	3	ванна	4.5								4.5	
	4	4	кешное	9.70		9.70							
	5	5	кешное	15.60		15.60							
	6	6	кешное	26.10		26.10							
	7	7	кухня	15.80								15.80	
				81.90	57.40						30.50		
6	1	1	коридор	11.5 11.20								11.20	
	2	2	коридор	8.5 5.90								5.90	
	3	3	кабинет	18.80	✓	18.80	✓						
	4	4	кабинет	15.0	✓	15.0	✓						
	5	5	кухня	5.9 11.20								11.20	
	6	6	кабинет	18.40	18.2	18.40	18.2	✓					
	7	7	сан. узел туалет	3.6	3.6							3.6	
				81.10		81.10					29.90		
				81.5		52							
			Всего по плану этажу:	164	57.40	81.20					60.40		
			Всего зданию:	322.20	118.20 84.70	81.20					121.80		

Handwritten notes and calculations on the right side of the table, including circled numbers and formulas like $2 \times 2 = 52$ and 81.5 .

РСФСР
МИНИСТЕРСТВО ЖИЛИЩНО-КОММУНАЛЬНОГО ХОЗЯЙСТВА

Кемперовск

бюро технической инвентаризации

ТЕХНИЧЕСКИЙ ПАСПОРТ

5 гараж

(назначение нежилого строения)

здание

он

д (пос.)

Кемперовск

да (пер.)

Кривиченко 25

Квартал № _____

Инвентарный № _____

Форма технического паспорта утверждена
приказом по МЖКХ РСФСР от 29 декабря
1971 года № 576

№. № по порядку	Наименование конструктивных элементов	Описание элементов [материал, конструкция, отделка и проч.]	Техническое состояние [осадки, трещины, гниль и т. п.]	Удельный вес по таблице	Поправки к удельному весу в %	Удельный вес конструктивного элем. с поправками	Износ в %	Процент износа к строению [гр. 7 × гр. 8] / 100	Тех. изм.	
									ИЗНОС В %	
									элемента	к строению
1	2	3	4	5	6	7	8	9	10	11
1	Фундамент	<i>бутовый камень</i>								
2	а) Стены и их наружная отделка	<i>каменные</i>					<i>50</i>			
		<i>кирпичные</i>					<i>60</i>			
2	б) Перегородки	<i>кирпичные</i>					<i>10</i>			
		<i>деревянные</i>					<i>20</i>			
3	Перекрытия	чердачное					<i>20</i>			
		междуэтажные								
		надподвальное								
4	Крыша	<i>шиферная</i>					<i>30</i>			
5	Полы	<i>бетонные</i>					<i>30</i>			
6	Проемы	оконные								
		дверные	<i>деревянные</i>					<i>20</i>		
7	Внутренняя отделка	<i>пестроткань</i>					<i>30</i>			
8	Сан. и электротехн. устрой ства	отопление								
		водопровод								
		канализация								
		г. водоснаб.								
		ванны								
		электроосв.								
		радио								
телефон										
9	Прочие работы									

Итого $\frac{100 \times \text{гр. 9}}{\text{удельный вес [гр. 7]}} =$

Проц. износа, произведенный к 100 по формуле $\frac{\% \text{ износа [гр. 9]} \times 100}{\text{удельный вес [гр. 7]}} =$

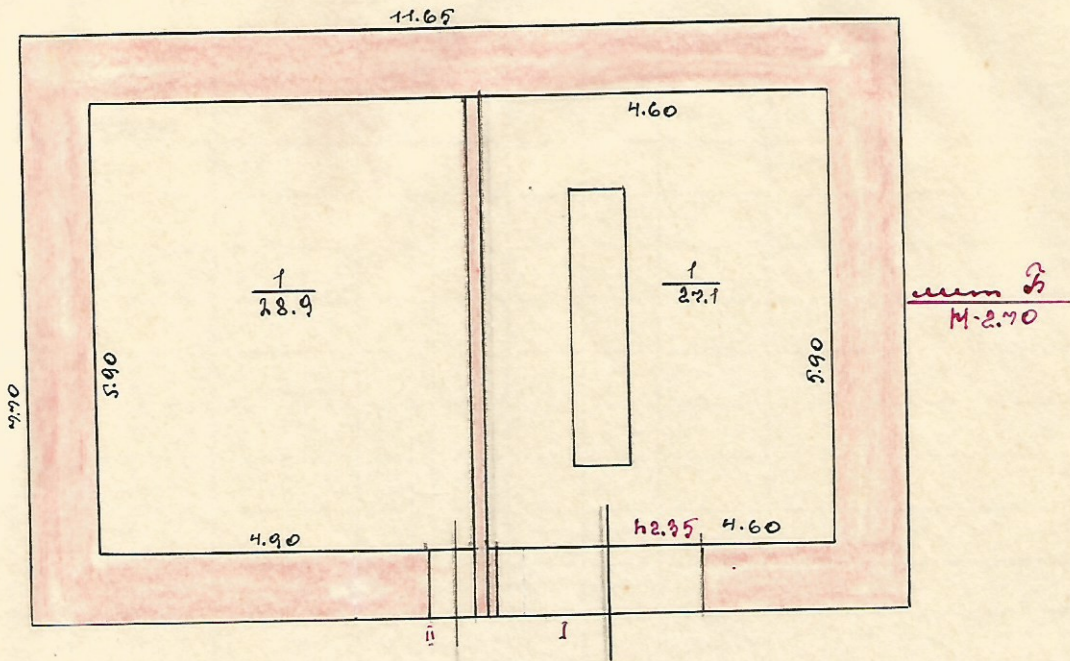
К СВЕДЕНИЮ ВЛАДЕЛЬЦА ЗДАНИЯ

1. О всех случаях переустройства здания или возведения дополнительных построек владельцы здания сообщать в местное бюро технической инвентаризации для отражения этих обстоятельств ответствующей документации.

В целях учета происшедших изменений здания обследуются каждые три года (инструкция Министерства коммунального хозяйства РСФСР от 31 октября 1951 года).

2. Стоимость первичных учетно-оценочных работ и регистрации происшедших в зданиях и земельных участках изменений оплачиваются владельцами по таксам, утвержденным Министерством жилищно-коммунального хозяйства РСФСР.

Задолженность, не погашенная в установленный срок, взыскивается в бесспорном порядке постановлением Совета Министров РСФСР от 12 ноября 1962 г. № 1497).



МНХ РСФСР	Минусинское	бюро	Инв. №
	технической инженерии		
Лист №	ПОЭТАЖНЫЙ на строительство лит. Б		1 из 100
	Градостроительный план № 25 Минусинск		
Дата 4/III 1988	Исполнитель	Етародубцова Т.М. Гитарина	
	Проверка бригадир	Березкин В.В.	
	Начал инж. бюро	Сметанов Г.К.	

Минусинского бюро технической инвентаризации

ТЕХНИЧЕСКИЙ ПАСПОРТ

ние ВВ1 гараж
(назначение нежилого строения)

(пос.) Минусинск
(пер.) Бравого 25

Квартал № _____

Инвентарный № _____

Форма технического паспорта утверждена
приказом по МЖКХ РСФСР от 29 декабря
1971 года № 576

№№ по порядку	Наименование конструктивных элементов	Описание элементов [материал, конструкция, отделка и проч.]	Техническое состояние [осадки, трещины, гниль и т. п.]	Удельный вес по таблице	Поправки к удельному весу в %	Удельный вес конструктивного элем. с поправками	Износ в %	Процент износа к строению [гр. 7×гр. 8] / 100	Тек. изм.	
									износ в %	строению
1	2	3	4	5	6	7	8	9	10	11
1	Фундамент	<i>бетонный</i>								
		<i>ментонный</i>					30			
2	а) Стены и их наружная отделка	<i>брусчатые</i>					40			
	б) Перегородки									
3	Перекрытия	чердачное	<i>деревянные</i>				40			
		междуэтажные								
		надподвальное								
4	Крыша	<i>деревянная по деревянной обрешетке</i>					30			
5	Полы	<i>бетонные</i>					40			
6	Проемы	оконные	<i>по 2м перемы в процессе окрашен</i>				40			
		дверные	<i>гаранного типа</i>				40			
7	Внутренняя отделка									
8	Сан. и электротехн. устрой ства	отопление								
		водопровод								
		канализация								
		г. водоснаб.								
		ванны								
		электроосв.								
		радио								
		телефон								
вентиляция										
9	Прочие работы									

Проц. износа, произведенный к 100 по формуле $\frac{\text{Итого \% износа [гр. 9]} \times 100}{\text{удельный вес [гр. 7]}} =$

Группа капитальности _____ Вид внутренней отделки _____

№№ по порядку	Наименование конструктивн. элементов	Описание элементов [материал, конструкция, отделка и проч.]	Техническое состояние [осадки, трещины, гниль и т. п.]	Удельный вес по таблице	Поправки к удельному весу в %	Удельный вес конструктивного элем. с поправками	Износ в %	Процент износа к
1	2	3	4	5	6	7	8	
1	Фундамент	<i>бетонный</i>					40	
2	а) Стены и их наружная отделка	<i>каменные</i>					40	
	б) Перегородки							
3	Перекрытия	чердачное	<i>деревянное</i>				40	
		междуэтажные						
		надподвальное						
4	Крыша	<i>асбестоцементная</i>					20	
5	Полы	<i>бетонные</i>					40	
6	Проемы	оконные	<i>по всей поверхности</i>				40	
		дверные	<i>проемы заделаны по типу</i>				40	
7	Внутренняя отделка	<i>оштукатур</i>					40	
8	Сан. и электротехн. устрой ства	отопление						
		водопровод						
		канализация						
		г. водоснаб.						
		ванны						
		электроосв.						
		радио						
		телефон						
9	Прочие работы							

Проц. износа, произведенный к 100 по формуле

$$\frac{\text{Итого \% износа [гр. 9]} \times 100}{\text{удельный вес [гр. 7]} \times 100} =$$

XI. Техническое описание служебных построек

Наименование конструктивных элементов	навес			сарай			элеватор		
	Литера Н=	Удельный вес по таблице	Поправки	Литера Н=	Удельный вес по таблице	Поправки	Литера Н=	Удельный вес по таблице	Поправки
Фундаменты									
Стены и перегородки									
Перекрытия									
Крыша									
Полы									
Проемы									
Отделочные работы									
Электроосвещение									
Прочие работы									
Итого:	70%	100	×	50%	100	×		100	×
Формулы для подсчета площади, объема	$6.60 \times 4.80 = 32.6$			$45.9 \sqrt{115}$			$55.9 \sqrt{12}$		

Наименование конструктивных элементов									
	Литера Н=	Удельный вес по таблице	Поправки	Литера Н=	Удельный вес по таблице	Поправки	Литера Н=	Удельный вес по таблице	Поправки
Фундаменты									
Стены и перегородки									
Перекрытия									
Крыша									
Полы									
Проемы									
Отделочные работы									
Электроосвещение									
Прочие работы									
Итого:		100	×		100	×		100	×
Формулы для подсчета площади, объема									

XII. Исчисление стоимости служебных построек

Литера	Наименование постройки	№ сборника	№ таблицы	Измеритель	Стоимость измерителя по таблице	Поправки к стоимости (коэффициенты) на:					Стоимость измерителя с поправками	К-во (объем — м ³ , площадь — м ²)	Восстановит. стоимость в руб	% износа	Действительная стоимость в рублях
						удельный вес	климатический район								
2		3	4	5	6	7	8	9	10	11	12	13	14	15	16

К СВЕДЕНИЮ ВЛАДЕЛЬЦА ЗДАНИЯ

1. О всех случаях переустройства здания или возведения дополнительных построек владельцы должны сообщить в местное бюро технической инвентаризации для отражения этих обстоятельств в соответствующей документации.

В целях учета происшедших изменений здания обследуются каждые три года (инструкция Министерства коммунального хозяйства РСФСР от 31 октября 1951 года).

2. Стоимость первичных учетно-оценочных работ и регистрации происшедших в зданиях и земельных участках изменений оплачиваются владельцами по таксам, утвержденным Министерством жилищно-коммунального хозяйства РСФСР.

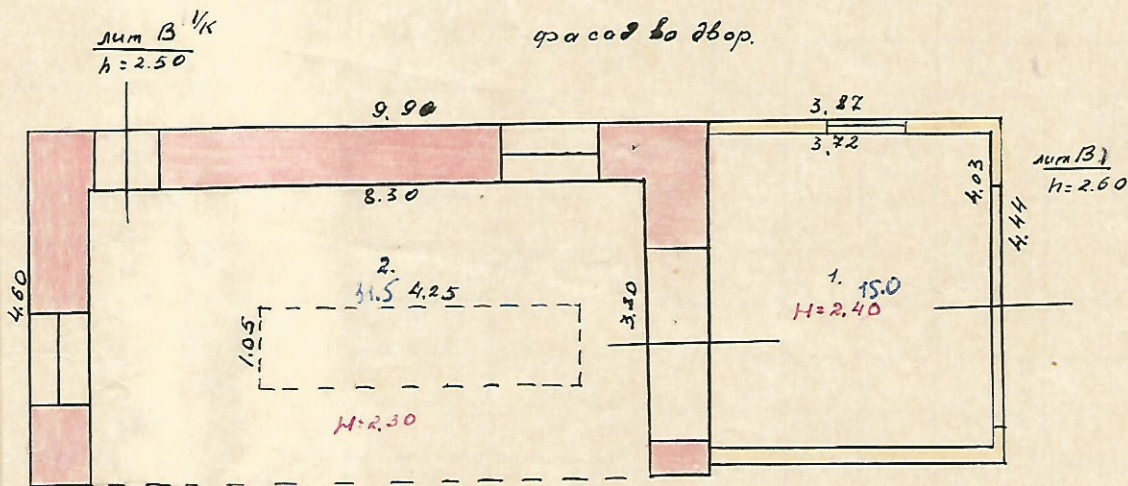
Задолженность, не погашенная в установленный срок, взыскивается в бесспорном порядке постановлением Совета Министров РСФСР от 12 ноября 1962 г. № 1497).

Инвентарный № _____

Поэтажный план

СТРОЕНИЯ ПОДЛИТ _____

находящегося по ул. Угравченко дом № 25 в гор. Минусинске.



Масштаб 1:00

Толщина стен 80 см 20 см

Размер окон 1.30 x 1.00

Размер дверей _____

Исполнил Селван

Проверил Гусов

„ 3 “ февраля 1981 г.

Тип. «Красноярский рабочий». з 11490, т. 8000. II-66 г.

Минусинск

район _____

Кварт. № _____

Инв. № _____

ТЕХНИЧЕСКИЙ ПАСПОРТ

На жилой дом (дома) и земельный участок

ул. пер _____

Кравченко

№ 25

ставлен по состоянию на « 4 »

августа

1988 г.

I. Владения строениями на участке

№ п/п	№ № или литеры строен. по плану	Полное наименование владельца и их долевое участие	Основания владения наименование, дата и № документа	Подпись вносившего текущие изменения
1	2	3	4	5
1	<u>ДПД</u>	<u>Уч. ст. Трубаевской</u>		
2				
3				
4				
5				
6				
7				
8				
9				
10				
11				
12				
13				
14				
15				
16				
17				
18				
19				
20				

Этот технический паспорт согласована с ЦСУ РСФСР от 3 апреля 1968 г., № 5-15 и утверждена приказом заместителя министра коммунального хозяйства РСФСР от 6 мая 1968 г., № 167

1 2 3 4 5 6 7 8 9 10 11 12 13 14 15 16 17 18 19 20

VI. Общая стоимость строений и сооружений на участке (в руб.)

Дата записи	В ценах какого года	Основные строения		Служебн. строения и сооружения		Всего	
		восстанов. стоимость	действительная стоимость	восстанов. стоимость	действит. стоимость	восстанов. стоимость	действит. стоим.
1	2	3	4	5	6	7	
	первичная	балансовая стоимость		согласно акта			
	передачи	от 7.01.1988г		4683 руб.			

Текущие изменения внесены:

Работу выполнил	«4» III 1988 г. « » 198 г. « » 198 г. « »
инвентаризатор	Гетаров
проверил бригадир	[подпись]

ТЕХНИЧЕСКИЙ ПАСПОРТ

На жилой дом № 25 литер 201

Инвент. № _____

По Травинто ул. (пер.) _____

Шифр _____

Минусинск район _____

(фонд) госфонд

I. Общие сведения

делец ИТТК Тубавтодор

ия, тип проекта _____

постройки 1909 переоборудовано _____ в _____ году
 надстроено _____

последнего капитального ремонта _____

сло этажей 1

Кроме того: имеется подвал, цокальный этаж, мансарда, мезонин
 (подчеркнуть)

сло лестниц _____ шт., их уборочная площадь _____ кв. м

уборочная площадь общих коридоров и мест общего пользования _____ кв. м

средняя внутренняя высота помещений 2.20, 2.55 м. Объем Q-85, Q1-65 куб. м

средняя полезная площадь дома _____ кв. м

Жилые помещения: полезная площадь _____ кв. м

в том числе жилой площади _____ кв. м

средняя площадь квартиры _____ кв. м

Распределение жилой площади:

Жилая площадь находится	Количество		Жилая площадь	Текущие изменения						
				к-во		жилая площадь	к-во		жилая площадь	
	жилая квартира	жилая комната	жилая квартира	жил. комн.	жил. квар.		жил. комн.	жилая площадь		
2	3	4	5	6	7	8	9	10	11	
В квартирах	1	2	26-20							
В помещении коридорн. системы										
В общежитиях										
Служебная жилая площадь										
Моневренная жилая площадь										

Из общего числа жилой площади находится:

а) в мансардах									
б) в подвалах									
в) в цокальных этажах									
г) в бараках									

Распределение квартир по числу комнат (без общежития и коридорной системы)

Квартиры	Число квартир	Их жилая площадь	Текущие изменения			
			число кв.	их жилая площадь	число кв.	их жил. площадь
	3	4	5	6	7	8
1 Однокомнатные						
2 Двухкомнатные	1					
3 Трехкомнатные						
4 Четырехкомнатные						
5 Пятикомнатные						
6 Шестикомнатные						
7 В семь и более комнат						

Всего 1

6. Нежилые помещения: полезная площадь

№ п.п.	Классификация помещений	Основная		Вспомогат.		Текущие			
		общая	арендуем.	общая	арендуем.	основная		вспомогат.	
						общая	аренд.	общая	аренд.
1	2	3	4	5	6	7	8	9	10
1	Жилая в нежилом пом.								
2	Торговая								
3	Производственная								
4	Складская								
5	Бытового обслуживания								
6	Гаражи								
7	Учрежденческая								
8	Обществ. питания								
9	Школьная								
10	Учебно-научная								
11	Лечебно-санитарная								
12	Культ.-просветительная								
13	Театров и зрел. предпр.								
14	ворческие мастерские								
15	Прочая								
Итого									

в том числе:

площадь, используемая жилищной конторой для собственных нужд

№ п.п.	Использование помещений	Основная	Вспомогат.	Текущие	
				основная	вспомог.
1	2	3	4	5	6
1	Учрежденческая:				
	а) жилищная контора				
	б) комн. детские, дружин. и др.				
2	Культурно-просветительная:				
	а) кр. уголки, клубы, библиотеки				
3	Прочая:				
	а) мастерские				
	б) склады жилищн. конторные				
	в) теплоузел				
	г) котельная				
	в том числе на газе				
	на тв. топливе				
Итого:					

Группа капитальности **Д**
 Вид внутренней отделки

Сборник 3
 Таблица

№ п-п	Наименование конструктивных элементов	Описание конструктивных элементов (материал, конструкция, отделка и прочее)	Техническое состояние (осадки, трещины, гниль и т. п.)	Удельный вес конструктивных элементов	
				Удельный вес	Поправка к удельному весу в процентах
1	2	3	4	5	6
1	Фундаменты	<i>бутовый камень силикатный</i>			
2	2. Наружные и внутренние капитальные стены	<i>капитальные деревянные</i>			
	б) перегородки				
3	Перекрытия	Чердачные	<i>деревянные степенные</i>		
		Междуэтажн.			
		Подвальные			
4	Крыша	<i>деревянная по деревянной обрешетке</i>			
5	Полы	<i>деревянные по лагам окрашенные</i>			
6	Проемы	Оконные	<i>подвижные в простом оформлении</i>		
		Двери	<i>простые окрашенные</i>		
7	Отделочн. работы	Наружн. отделка архитектур. оформл.			
		а			
		б			
		в			
8	Санитарно- и электротехнич. работы	внутренняя отделка	<i>штукатурка стен и потолка</i>		
		а			
		б			
		в			
8	Санитарно- и электротехнич. работы	Центр. отопление	<i>да</i>		
		Печное отопление	<i>да</i>		
		Водопровод	<i>да</i>		
		Электроосвещение	<i>да</i>		
		Радио	<i>да</i>		
		Телефон	<i>да</i>		
		Телевидение	<i>да</i>		
		в) с газовой колонкой			
		с дровяной колон.			
		с горяч. водоснаб.			
		Горячее водосн.			
		Вентиляция			
Газоснабжение					
Мусоропровод					
Лифты					
Канализация	<i>да</i>				
9	Газные работы				
			Итого	100	

% износа, приведенный к 100 по формуле $\frac{\text{процент износа (гр. 9) \times 100}{\text{удельный вес (гр. 7)}}$

Наименование конструктивных элементов	Описание конструктивных элементов (материал, конструкция, отделка и прочее)	Техническое состояние (осадка, трещины, гниль и т. п.)	Удельный вес конструктивных элементов	Поправка к удельному весу в процентах	Удельный вес конструктивных элементов с поправкой	Износ в %	Процент износа по удельному весу конструктивных элементов
2	3	4	5	6	7	8	9
Фундаменты	бутовый камень металлический					40	
Наружные и внутренние капитальные стены	брусчатые					40	
перегородки	деревянные					30	
Чердачные	деревянное					30	
Междуэтажн.	штукатурное						
Подвальные							
Крыша	иссодреманное по деревянной обрешетке					30	
Полы	дощатые окрашен по лагам на бут толстая					25	
Оконные	полки перемы в простом окрасе					35	
Дверные	простое окрашены					35	
Наружн. отделка архитект. оформл.							
внутренняя отделка	штукатурка стен и потолка					30	
Центр. отопление	да						
Печное отопление							
Водопровод	да						
Электроосвещение	да						
Радио	да						
Телефон							
Телевидение	да						
Ванны с газовой колонкой							
с дровяной колон.							
с горяч. водоснаб.							
Горячее водосн.							
Вентиляция							
Газоснабжение							
Мусоропровод							
Лифты							
Канализация	да						
Разные работы	да						
Итого				100			

износа, приведенный к 100 по формуле $\frac{\text{процент износа (гр. 9) \times 100}{\text{удельный вес (гр. 7)}} =$

		2	3	4	5	6	7	8	9	10	11
Проемы	Оконный переплет	кв. м									
	Двери внутренние	шт.									
	» наружное	"									
Фасад. наружная отделка		кв. м									
Отопление	Трубы центрального отопл.	п-м									
	Радиаторы	секц.									
	Панельное или калориферное	кв. м									
	Печи на тв. или газ топливе	шт.									
	АГВ колонки	"									
Внутренние санитарно- и электротехнические устройства	Водопр.	Умывальники	"								
		Раковины	"								
		Водопровод. трубы	п-м								
	Канализ.	Унитазы	шт.								
		Смывные бачки	"								
		Канализац. трубы	п-м								
	Трубы горяч. воды	"									
	Ванны	шт.									
	Души	"									
	Колонки газов. или на твердом топливе	"									
Трубы газовые	п-м										
Плиты	Газовые двухконфорные	шт.									
	» четырехконфорные	"									
	электрические	"									
Телевидение	об. ан.										
Лифты	шт.										
Световая электропроводка	п-м										
Силовая электропроводка	"										
Вводные устройства	шт.										
Электрощитов	"										
Вентиляцион. стволы и трубы	п-м										
Мусоропровод. стволы	"										
Балконы и лодж.	шт.										
Эркеры	"										
Лестницы	Ступени	"									
	Площадки	кв. м									
	Ограждения	п-м									
Мусоросб. камеры	шт.										
Бойлеры	"										
Тепловые узлы	"										
Водоподкачка	"										

Потребность в капремонте по строению _____ руб.

Потребность капит. затрат по земельному участку _____ руб.

Работу выполнил: _____

должность, ф., и., о., подпись

« _____ » _____ 198__ г.

1) Ирекаев Вячеслав Герас
2) Бутшикова Анна Ва
проживаю с 1.06.200
— аренда —

Реестр

Инвентарный номер

ок) *Исчисляется*

Реестровый номер

Технический паспорт

на жилой дом индивидуального жилищного фонда

Кравченко

№ *15*

Фамилия, имя, отчество собственника дома

Доля

Кравченко "Трудавтодор"

сдан на *4/чл 19882*

Начальник БТИ

ПЛАН ЗЕМЕЛЬНОГО
УЧАСТКА
М 1:500

Экспликация земельного участка

Всего		в том числе:					
по документам	фактически	застроен	дворовое покрытие			декор. сад	огород
			трот.	отмос	грунт		

ВИД ОТОПЛЕНИЯ ЖИЛОГО ДОМА

Печное	Центральное		От АГВ	От индивидуальных установок (котлов, мышленного изготовления приспособленных) на топливе
	от ТЭЦ	от групповой (квартальной) и районной котельной		
1	2	3	4	5
<i>да</i>	<i>да</i>			

Особые отметки:

ХАРАКТЕРИСТИКА СТРОЕНИЙ И СООРУЖЕНИЙ

Литер	Наименование (жилой дом, мезонин, подвал, холодн. пристройка, сарай, сооружения)	Год постройки	Описание конструкт. элементов				Благоустройство					Стоимость в рублях		
			фундамент	стены	кровля	электр.	водопров.	канализация	чистота газоснаб-жение	Площадь м ²	Объем м ³	восстан.	износ	действит.
		3	4	5	6	7	8	9	10	11	12	13	14	15
А	однокомн. пристройка		камень	кирпич	шифер	тоб	194	с-во	6-98	282	80	3698	77	2182
Б	сарай		дер. ст	брус	шифер	тоб				256	64	2207	35	1431
В	ворота		дер. ст	тес	шифер	тоб				185	47	7114	20	897
Г	ворота		тес	тес	тес					459	115	2069	50	1535
Д	ворота		тес	на металл	сталь					137		199	0	199
Е	ворота		тес	металл	металл					63		276	60	110
Ж	поселенная свеса		деревянная							56		276	70	65
												10243		6473 *12
												12928		7696

лика СССР
Удомское сельское поселение
(поселок) Минусинское

Инвентарный номер
Реестровый номер

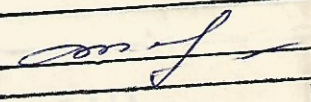
ТЕХНИЧЕСКИЙ ПАСПОРТ на жилой дом индивидуального жилищного фонда

№ 25

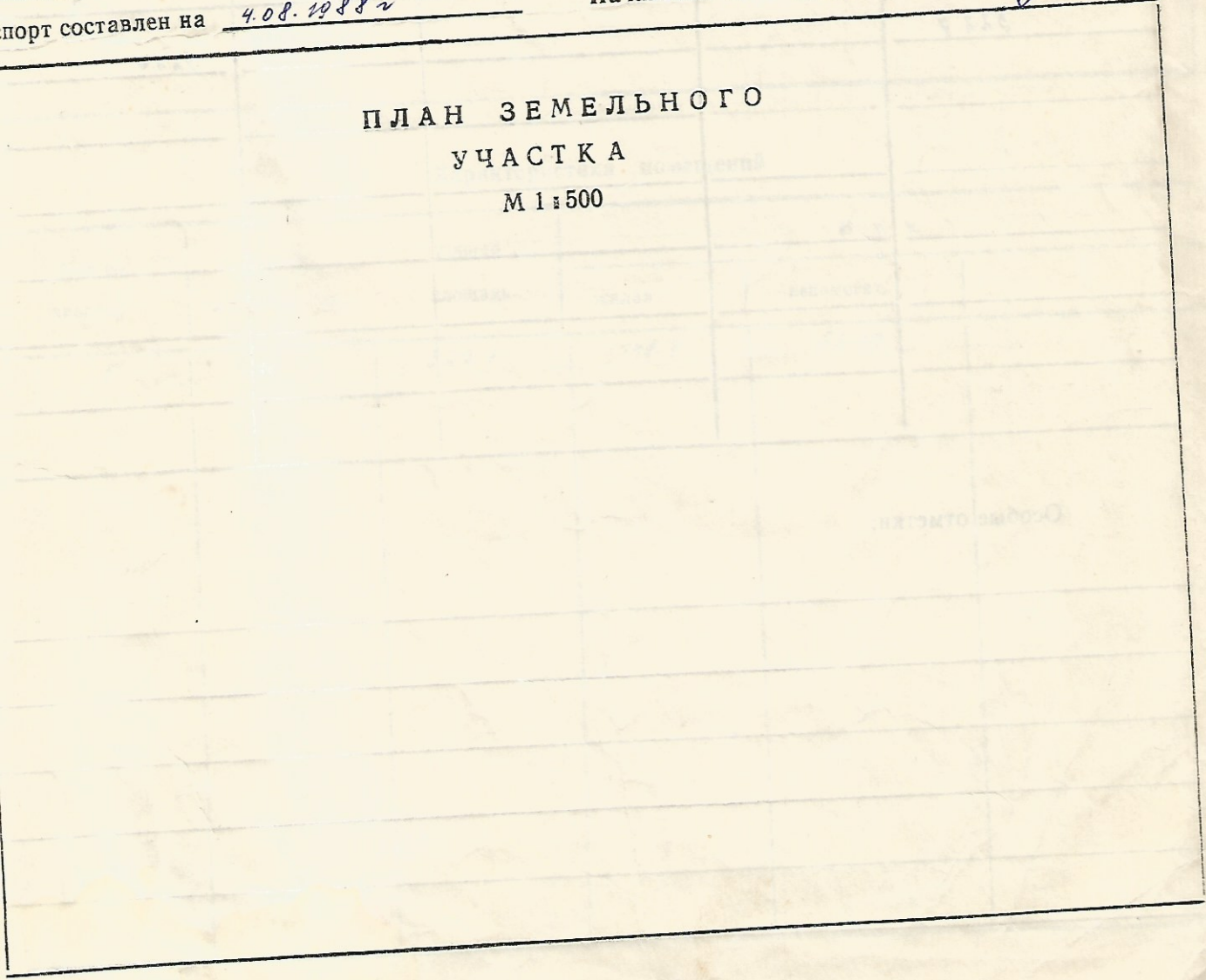
Туровичи

Фамилия, имя, отчество собственника дома	Доля
<u>ЧУЯК Яковлевич</u>	

Порт составлен на 4.08.1988 г.

Начальник БТИ 1770 

ПЛАН ЗЕМЕЛЬНОГО УЧАСТКА М 1:500



Экспликация земельного участка

Всего		В том числе:					
по документам	фактически	застроен.	дворовое покрытие			декор. сад	огород
			трот.	отмос	грунт		

ВИД ОТОПЛЕНИЯ ЖИЛОГО ДОМА

Печное	Центральное		От АГВ	От индивидуальных отопительных установок (котлы промышленного изготовления (или приспособления на твердом топливе)
	от ТЭЦ	от групповой (квартальной) и районной котельной		
1	2	3	4	5
322.7				322.7

Особые отметки:

ПЛАН СТРОЕНИЯ

М 1:100

Характеристика помещений

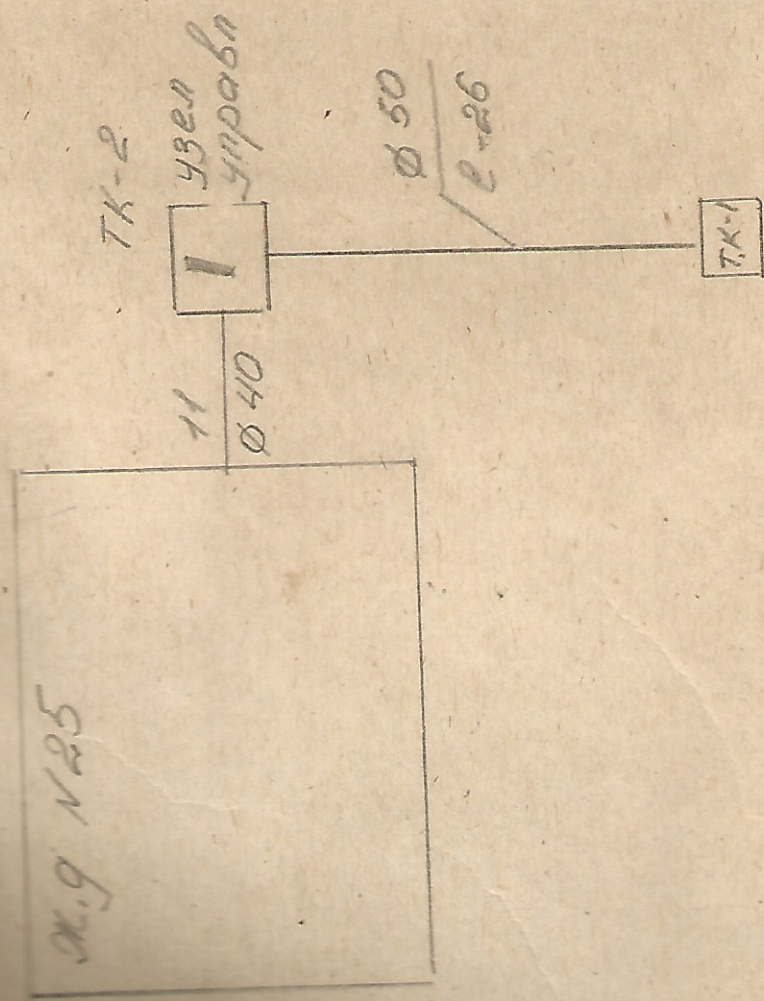
Кол-во квартир	Кол-во жилых комнат	Общая площадь	в т. ч.	
			жилая	вспомогат.
5	10	322.7	148.7	52.20

ХАРАКТЕРИСТИКА СТРОЕНИЙ И СООРУЖЕНИЙ

Литер	Наименование (жилой дом, мезонин, подвал, холодн. пристройка, сарай, сооруження)	Год постройки	Описание конструкт. элементов				Благоустройство				Площадь, м ²	Объем, м ³	Стоимость в рублях		
			фундамент	стены	кровля	электр.	водопров	канал-защия	газоснаб-жение	восстан.			износ	действит.	
															13
1		3	4	5	6	7	8	9	10	11	12	13	14	15	
А	Осн. в. м. н. е	1939	Бут. с. е. м. т.	п. с. е. т. м. н.	ш. с. ф. р. з. ч.	1.06	6.98			96.8	595	26240	49	13388	
А.	Я. т. н. е. т. р. а. б.		Бут. с. е. м. т.	Брус. н. е. т.	ш. с. ф. р. з. ч.	1.06	6.98			94.4	576	26203	47	13888	
А/	с. е. м. н. е		дер. с. т.	т. е. с. о. в. н. е	ш. с. ф. р. з. ч.	1.06				10.5	33	845	50	413	
А.	с. е. м. н. е		дер. с. т.	т. е. с. о. в. н. е	ш. с. ф. р. з. ч.	1.06				15.0	93	2470	50	1235	
А.	с. т. с. е. л. ь. 4.0									1.4		55758		28928	
А.	с. т. с. е. л. ь. 4.0									5.2					

и подключение водопровода. Ж.д. по ул. Крабченко

замена теплопровода и системы холодного водоснабжения была произведена в августе 1997г.



ул. Крабченко

