

IV. Описание конструктивных элементов и определение износа жилого Д
Груша капитальности Сборник №
Вид внутренней отделки Таблица

№ п.п.	Наименование конструктивных элементов	Описание конструктивных элементов (материал, конструкция, отделка и прочее)	Техническое состояние (осадки, трещины, гниль и т. п.)	Удельн. вес конструкт. элементов	Поправка к удельн. весу в процентах
1	2	3	4	5	6
1	Фундаменты	дикий камень ленточные			
2	2. Наружные и внутренние капитальные стены б) перегородки	брусчатые д 25 см деревян. оштукат.			
3	Перекрытия	Чердачные	деревян. об. оп.		
		Междуэтажн.	печи по балкам		
		Подвальные			
4	Крыша	железяк с водост. трубами			
5	Полы	доской по лагам на к/с окрас.			
6	Проемы	Оконные	по 1 стл. в ст. в перек. в ширине окр.		
		Двери	дерева ст. окр.		
7	Отделочн. работы	Наружн. отделка архитект. оформл.			
		а			
		б			
		в			
8	Санитарно- и электротехническ. работы	внутренняя отделка	штукат. оштук. шпак. известк.		
		а			
		б			
8	Санитарно- и электротехническ. работы	Центр. отопление			
		Печное отопление	печи		
		Водопровод			
		Электроосвещение			
		Радио	да		
		Телефон	да		
		Телевидение	да		
		ванны			
		с газовой колонкой			
		с дровяной колон.			
		с горяч. водоснаб.			
		Горячее водосн.			
		Вентиляция			
Газоснабжение					
Мусоропровод					
Лифты					
Канализация					
9	Разные работы				

Итого 100

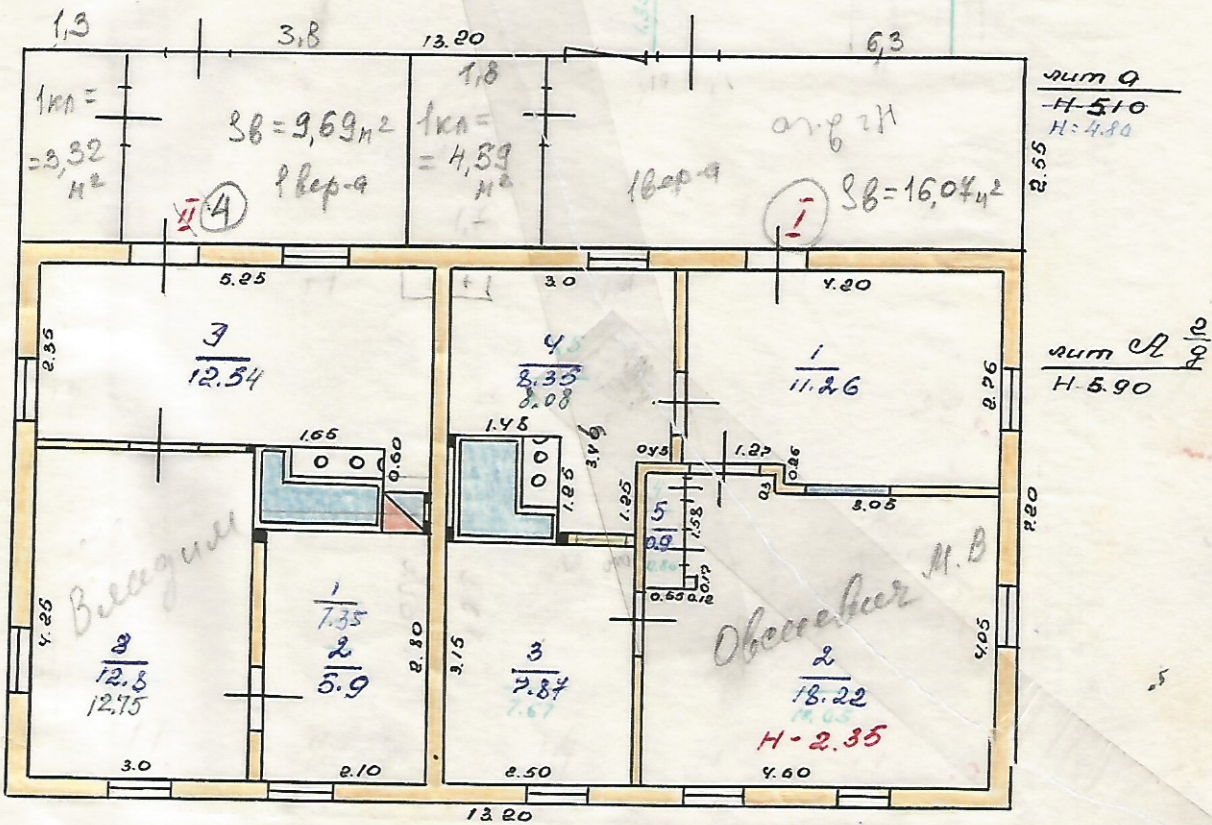
ПОСЛЕДНИЙ ПЛАН

Стр. под лит. *А, а*

наход. по ул. Крайнендом № 45 в г. Минусинске

Изменение
нанесено 11.06.83
Ваш

I-этаж



ул. Крайнендом

Толщина стен 25 см
 Размер окон 0.8 × 1.45; 0.80 × 1.00
 Размер дверей 0.90 × 1.60

Масштаб 1:200

Исполнил *Башинский*
 Проверил *Иванов*
 12 июня 1978

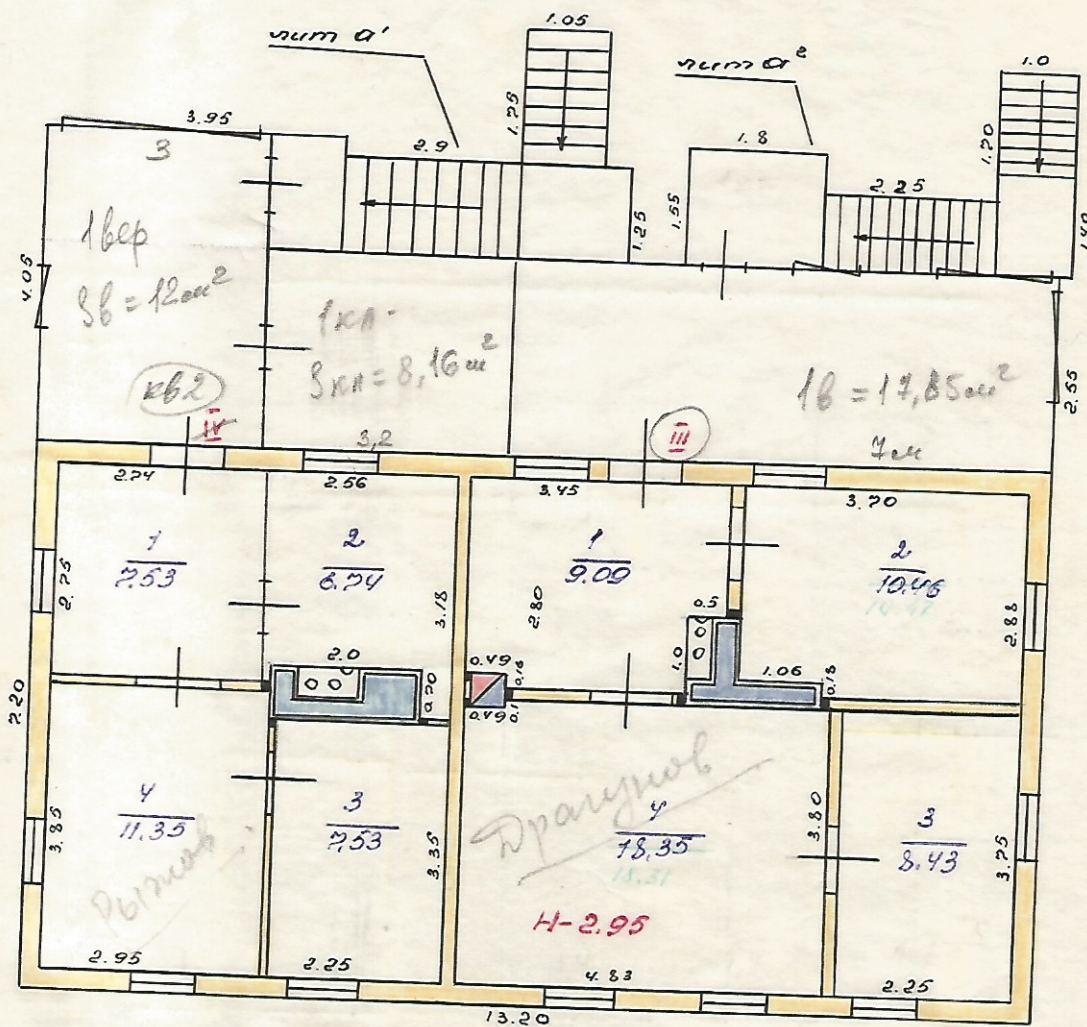
ПОЭТАЖНЫЙ ПЛАН

Стр. под лит. _____

наход. по ул. Криволенко № 45 в г. Минусинске

кв. 3.0 кв. м.

II-этаж



ул. Криволенко

Толщина стен _____
Размер окон _____
Размер дверей _____

Масштаб 1:100

Исполнил Беломыс
Проверил Кавб
12 июля 1978 г.

ЭКСПЛИКАЦИЯ

к поэтажному плану жилого дома,

расположенного в городе (поселке) Минусинске

по улице (пер.) Кравченко

№ 45

1	2	3	4	5	6	Площадь по внутреннему обмеру в кв. м.				11	12
						7	в том числе				
							8	9	10		
	1	1	прихож			11,26		11,26			
		2	ж.спаль			18,05	18,05				
		3	ж.спаль			7,67	7,67				
		4	ж.спаль			0,86		0,86			
		5	кухня			8,08		8,08			
						45,92	25,72	20,20			
	2	1	ж.спаль			7,35	7,35				
		2	ж.спаль			12,75	12,75				
		3	кухня			12,54		12,54			+ (0,6 × 0,35)
						32,64	20,10	12,54			
	3	1	кухня			9,09		9,09			
		2	ж.спаль			10,47	10,47				
		3	ж.спаль			8,43	8,43				
		4	ж.спаль			18,31	18,31				
						46,3	37,21	9,09			

V. Описание конструктивных элементов и определение износа основных пристроек
 Итер пристроек _____ Группа капитальности _____ Сборник № _____
 по плану _____ Вид внутренней отделки _____ Таблица № _____

№ п.п.	Наименование конструктивных элементов	Описание конструктивных элементов (материал, конструкция, отделка и прочее)	Техническое состояние (осадка, трещины, гниль и т. п.)	Удельн. вес конструкт. элементов	Поправка к удельн. весу в процентах	Удельн. вес конструкт. элемент. с пропр	Износ в %	Пронав. % из носа на уд. вес конструкт. элем	
									1
1	Фундаменты								
2	2. Наружные и внутренние капитальные стены								
	б) перегородки								
3	Перекрытия								
	Чердачные								
	Междуэтажн.								
	Подвальные								
4	Крыша								
5	Полы								
6	Проемы								
	Оконные								
	Дверные								
7	Отделочн. работы								
	Наружн. отделка архитектур. оформл.								
	б) внутренняя отделка								
	а								
	б								
8	Санитарно- и электротехническ. работы								
	Ванны								
	с газовой колонкой								
	с др. колон.								
	с горяч. водоснаб.								
	Горячее водосн.								
	Вентиляция								
	Газоснабжение								
	Мусоропровод								
	Лифты								
	Канализация								
	9	Разные работы							

VI. Техническое описание холодных пристроек и тамбуров

1	Литер по плану	2	Назначение	Описание конструктивных элементов и их удельные веса											14	15	16	17
				Этажность			проемы											
				3	4	5	6	7	8	9	10	11	12	13				
				Этажность	фундамент	стены и перегород.	перекрытия	крыша	полы	оконные	дверные	отделочные работы	внутренние санитарно-и электро-тех. устрой.	прочие работы				
а	веранды	2	стены & фундамент	дерево	дерево	дерево	дерево	дерево	дерево	дерево	дерево							
а'	1	д/сей	дерево	дерево	дерево													
		тресов																

VII. Исчисление восстановительной и действительной стоимости основной части строения и пристроек

1	Литер по плану	2	Наименование строений и пристроек	Поправки к стоимости в коэффициентах								13	14	15	16	
				3	4	5	6	7	8	9	10					11
				№ сборника	№ таблицы	Стоимость по таблице	удельн. вес строения	на высоту помещений	на ср. площадь квартира	на встроен. помещения	на отклон. от группы кап.-тажности	на объем строения	удельн. вес строен. после поправок	Стоимость ед. изм. после примен. поправ. коэф.	Объем или площадь	Восстанов. стоим.
			Балкон совет				сейсмоопасность					23563 руб	по	отгра		

Всего: . . .

Текущие изменения внесены:

Работу выполнил инвентаризатор
Проверил бригадир

«11» февраля 1985 г. « 198 г. « 198 г. «

Вал

2		3	4	5	6	7	8	9	10	11	12	13
Проемы	Оконный переплет	кв. м										
	Двери внутренние	шт.										
	» наружное	"										
Фасад. наружная отделка		кв. м										
Отопление	Трубы центрального отопл.	п-м										
	Радиаторы	секц.										
	Панельное или калориферное	кв. м										
	Печи на тв. или газ топливе	шт.										
	АГВ колонки	"										
			"									
Водопр.	Умывальники	"										
	Раковины	"										
	Водопровод. трубы	п-м										
Канализ.	Унитазы	шт.										
	Смывные бачки	"										
	Канализац. трубы	п-м										
Трубы горяч. воды		"										
Ванны		шт.										
Души		"										
Колонки газов. или на твердом топливе		"										
Трубы газовые		п-м										
Плиты	Газовые двухконфорные	шт.										
	» четырехконфорные	"										
	Электрические	"										
Телевидение		об. ан.										
Лифты		шт.										
Световая электропроводка		п-м										
Силовая электропроводка		"										
Вводные устройства		шт.										
Электрощитов		"										
Вентиляцион. стволы и трубы		п-м										
Мусоропровод. стволы		"										
Балконы и лодж.		шт.										
Эркеры		"										
Лестницы	Ступени	"										
	Площадки	кв. м										
	Ограждения	п-м										
Мусоросб. камеры		шт.										
Бойлеры		"										
Тепловые узлы		"										
Водоподкачка		"										

Потребность в капремонте по строению _____ руб.

Потребность капит. затрат по земельному участку _____ руб.

Работу выполнил: _____

должность, ф., и., о., подпись

КОНОСТРУКЦИЯ НА РЕЗЕРВНИК.

СЪСТАВЛЕНА. ПОД ПОГОЛЕМА ПРИМОНА СЪДЪРЖА ВЪВЕДЕНИЕ И/ИЛИ
ОБЪЯВЛЕНИЕ. ПОД ВЪВЕДЕНИЕ ИЛИ ПРИМОНА СЪДЪРЖА ВЪВЕДЕНИЕ И
ОБЪЯВЛЕНИЕ.

Манускрипт
н. г. по гл. Кравцо



СКОРОСПИВАТЕЛЬ

ДЕЛО № _____

Кравченко,
45

П. №

ГОД _____

ХРАНИТЬ _____ ЛЕТ

ДЕЛО

№ 45

ул. Кравченко

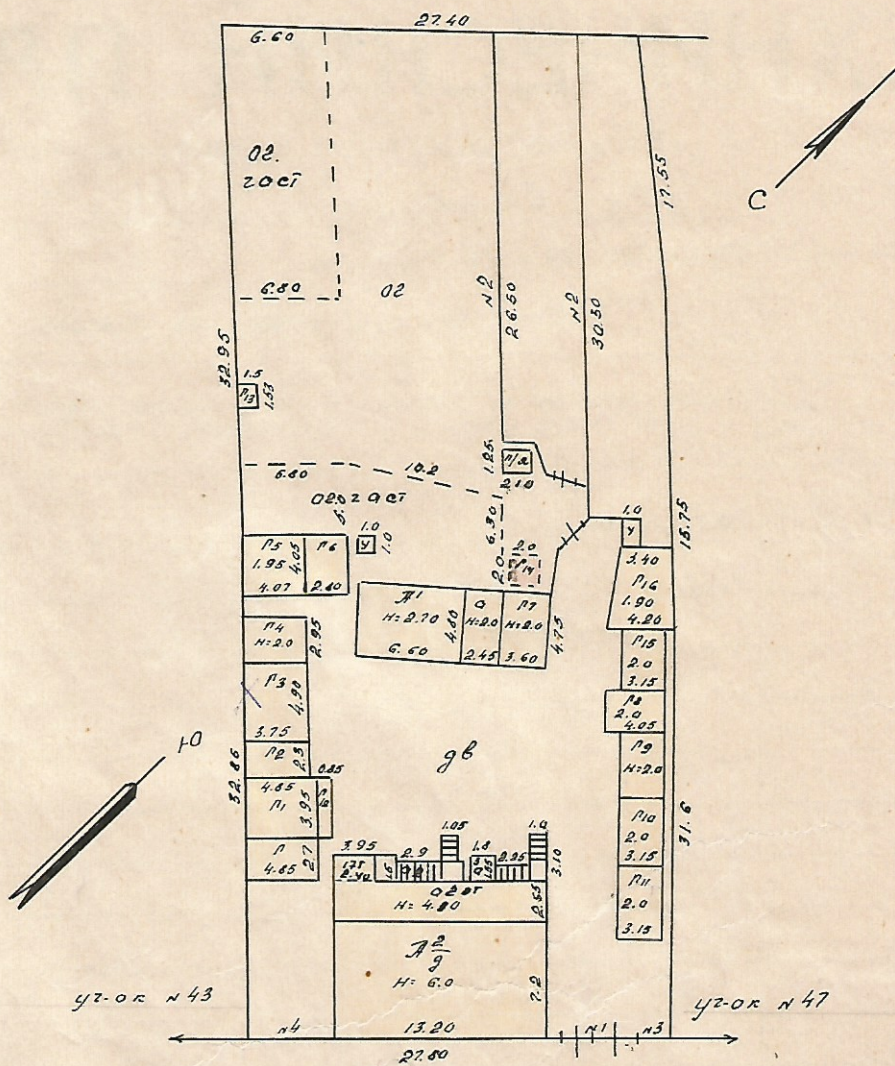
Начато " " _____ 19__ г.

Окончено " " _____ 19__ г.

На _____ листах

II. План земельного участка

ОХИМАТИЧНИЙ ПЛАН
на владенні № 45 на ул. Кравченко



ул. Кравченко

Ваш
11 ЛЮНЯ 85

III. Экспликация земельного участка (в кв. м)

Дата записи	Площадь участка				Незастроенная площадь									
	по земле- отв. доку- мента	по факти- чesk. поль- зованиям	в том числе		асфальтов. покрытия		прочие замощения	площадки (оборудован.)		грунт	под зеленым насаждениями			
			застроен.	не за- строен.	про- езда	тро- туара		детские	спортив.		придомо- вой скв.	газон с деревья- ми	газоны, цветники, клумбы	плодовый сад
1	2	3	4	5	6	7	8	9	10	11	12	13	14	15
		1476	317.1	1168.9										

IV. Уборочная площадь (в кв. м)

Дата записи	Дворовая территория								Уличный тротуар					Кроме того, аэронные проезды	
	всего	в том числе							всего	в том числе			асфальт	прочие покрытия	
		асфальтовые покрытия		прочие замощения	площадки оборудован.		грунт	зеленые насаждения		асфальт	зеленые насаждения	грунт			
		проезда	тротуара		детские	спортивные									асфальт
1	2	3	4	5	6	7	8	9	10	11	12	13	14	15	16

V. Оценка служебных строений, дворовых сооружений и замощений

№	Назначение	Этажность	Длина, ширина высота	Площадь	Объем	Описание конструктивных элементов и их уд. веса										№ сборника № таблицы	Ед. изм. и ее столб. по таблице	Удельный вес оце- нив. объекта в %	Стоимость ед. изм. с поправкой	Восстановит. стон- мость в рублях	Износ в %	Действит. ст. в рублях	Потребность в кап. ремонте в руб.
						фундамент	стены и перегородки	перекрытия	кровля	полы	проемы	отделочные работы	электроосвеще- ние	прочие работы									
1	2	3	4	5	6	7	8	9	10	11	12	13	14	15	16	17	18	19	20	21	22	23	
1	Сараи	1	4.85 x 2.95 2.0	13.1	38	д/ст	д/ст	д/ст	д/ст	д/ст	д/ст	д/ст	д/ст	д/ст						50			
1	Сараи	1	4.85 x 2.95 2.0	13.1	38	д/ст	д/ст	д/ст	д/ст	д/ст	д/ст	д/ст	д/ст	д/ст						50			

1	2	3	4	5	6	7	8	9	10	11	12	13	14	15	16	17	18	19	20
12	Сараи	1	3.75 × 2.30 2.0	8.8	17	глин	теплов		теплов		просей								
13	Сараи	1	3.75 × 4.90 2.0	18.4	37	глин	теплов		теплов		просей								
14	Сараи	1	3.75 × 2.95 2.0	11.1	22	глин	теплов		теплов		просей								
15	Сараи	1	4.0 × 4.05 1.95	16.5	32	глин	огнеупорн		теплов		просей								
16	Сараи	1	2.80 × 4.05 1.95	11.3	22	глин	теплов		теплов		просей								
18	Сараи	1	2.85 × 4.05 2.0	11.5	23	глин	теплов		теплов		просей								

VI. Общая стоимость строений и сооружений на участке (в руб.)

Дата записи	В ценах какого года	Основные строения		Служебн. строения и сооружения		Всего	
		восстанов. стоимость	действительная стоимость	восстанов. стоимость	действит. стоимость	восстанов. стоимость	действ. стоимость
1	2	3	4	5	6	7	

Текущие изменения внесены:

Работу выполнил _____ 198 г. « _____ » _____ 198 г. « _____ » _____ 198 г. « _____ » _____

инвентаризатор _____

проверил бригадир _____

ТЕХНИЧЕСКИЙ ПАСПОРТ

На жилой дом № 45 литер

По Кравченко ул. (пер.)

город Менделеевск район _____

Кварт. № _____

Инвент. № _____

Шифр _____

(фонд) госгоспл

I. Общие сведения

Владелец Железничко - Александрович контора
Серия, тип проекта _____

Год постройки 1908 переоборудовано в _____ году
надстроено _____

Год последнего капитального ремонта 1976

Число этажей _____

Кроме того имеется подвал, цокальный этаж, мансарда, мезонин
(подчеркнуть)

Число лестниц _____ шт., их уборочная площадь _____ кв. м

Уборочная площадь общих коридоров и мест общего пользования _____ кв. м

Средняя внутренняя высота помещений 2.65 м. Объем 570 куб. м

Общая полезная площадь дома 158,01 кв. м

в них:

а. Жилые помещения: полезная площадь 158,01 кв. м

в том числе жилой площади 101,91 кв. м

Средняя площадь квартиры 25,47 кв. м

Распределение жилой площади:

№ п.п.	Жилая площадь находится	Количество		Жилая площадь	Текущие изменения						
		жилая квартира	жилая комната		жилая площадь	к-во		жилая площадь	к-во		жилая площадь
						жилая квартира	жил. комн.		жил. квар.	жил. комн.	
1	2	3	4	5	6	7	8	9	10	11	
1	В квартирах	4	9	101,91							
2	В помещении коридорн. системы										
3	В общежитиях										
4	Служебная жилая площадь										
5	Моневренная жилая площадь										

Из общего числа жилой площади находится:

6	а) в мансардах									
	б) в подвалах									
	в) в цокальных этажах									
	г) в бараках									

Распределение квартир по числу комнат (без общежития и коридорной системы)

№ п.п.	Квартиры	Число квартир	Их жилая площадь	Текущие изменения			
				число кв.	их жилая площадь	число кв.	их жил. площадь
1	2	3	4	5	6	7	8
1	Однокомнатные						
2	Двухкомнатные	3	54,7				
3	Трехкомнатные	1	37,21				
4	Четырехкомнатные						
5	Пятикомнатные						
6	Шестикомнатные						
7	В семь и более комнат						

Всего 4 - 101,91

6. Нежилые помещения: полезная площадь

кв. м

№ п.п.	Классификация помещений	Основная		Вспомогат.		Текущие изменения					
		общая	арендуем.	общая	арендуем.	основная		вспомогат.		основная	
						общая	аренд.	общая	аренд.	общая	аренд.
1	2	3	4	5	6	7	8	9	10	11	12
1	Жилая в нежилом пом.										
2	Торговая										
3	Производственная										
4	Складская										
5	Бытового обслуживания										
6	Гаражи										
7	Учрежденческая										
8	Обществ. питания										
9	Школьная										
10	Учебно-научная										
11	Лечебно-санитарная										
12	Культ.-просветительная										
13	Театров и зрел. предпр.										
14	творческие мастерские										
15	Прочая										
	Итого										

в том числе:

площадь, используемая жилищной конторой для собственных нужд в кв.

№ п.п.	Использование помещений	Основная	Вспомогат.	Текущее изм.		
				основная	вспомог.	осн
1	2	3	4	5	6	
1	Учрежденческая:					
	а) жилищная контора					
	б) комн. детские, дружин. и др.					
2	Культурно-просветительная:					
	а) кр. уголки, клубы, библиотеки					
3	Прочая:					
	а) мастерские					
	б) склады жилищн. конторные					
	в) теплоузел					
	г) котельная					
	в том числе на газе					
	на тв. топливе					

IV. Описание конструктивных элементов и определение износа жилого здания
 Груша капитальности
 Вид внутренней отделки

Сборник №
 Таблица

№ п.п.	Наименование конструктивных элементов	Описание конструктивных элементов (материал, конструкция, отделка и прочее)	Техническое состояние (осадки, трещины, гниль и т. п.)	Удельный вес конструктивных элементов	Поправка к удельному весу в процентах	
1	2	3	4	5	6	
1	Фундаменты	дикий камень ленточные				
2	2. Наружные и внутренние капитальные стены	брусчатые d = 25 см				
	б) перегородки	деревян. оштукат.				
3	Перекрытия	Чердачные	деревян. об. оп.			
		Междуэтажн.	печи по балкам			
		Подвальные				
4	Крыша	железяк с водост. трубами				
5	Полы	доской по лагам на к/с окр. ос.				
6	Проемы	Оконные	по 1 ст. в ст. в перекр. в ширине окр. фрезенгат. окр.			
		Двери				
7	Отделочн. работы	Наружн. отделка архитект. оформл.				
		а				
		б				
		в				
8	Санитарно- и электротехническ. работы	внутренняя отделка	штукат. оштук. шпак. известк.			
		а				
		б				
		в				
8	Санитарно- и электротехническ. работы	Центр. отопление				
		Печное отопление	печей			
		Водопровод				
		Электроосвещение				
		Радио	да			
		Телефон	да			
		Телевидение	да			
		ванны	с газовой колонкой			
			с дровяной колон.			
			с горяч. водоснаб.			
		Горячее водосн.				
		Вентиляция				
		Газоснабжение				
Мусоропровод						
Лифты						
Канализация						
9	Разные работы					

Итого 100

$\frac{0}{100}$ износа, приведенный к 100 по формуле $\frac{\text{процент износа (гр. 9) \times 100}}{\text{удельный вес (гр. 7)}}$

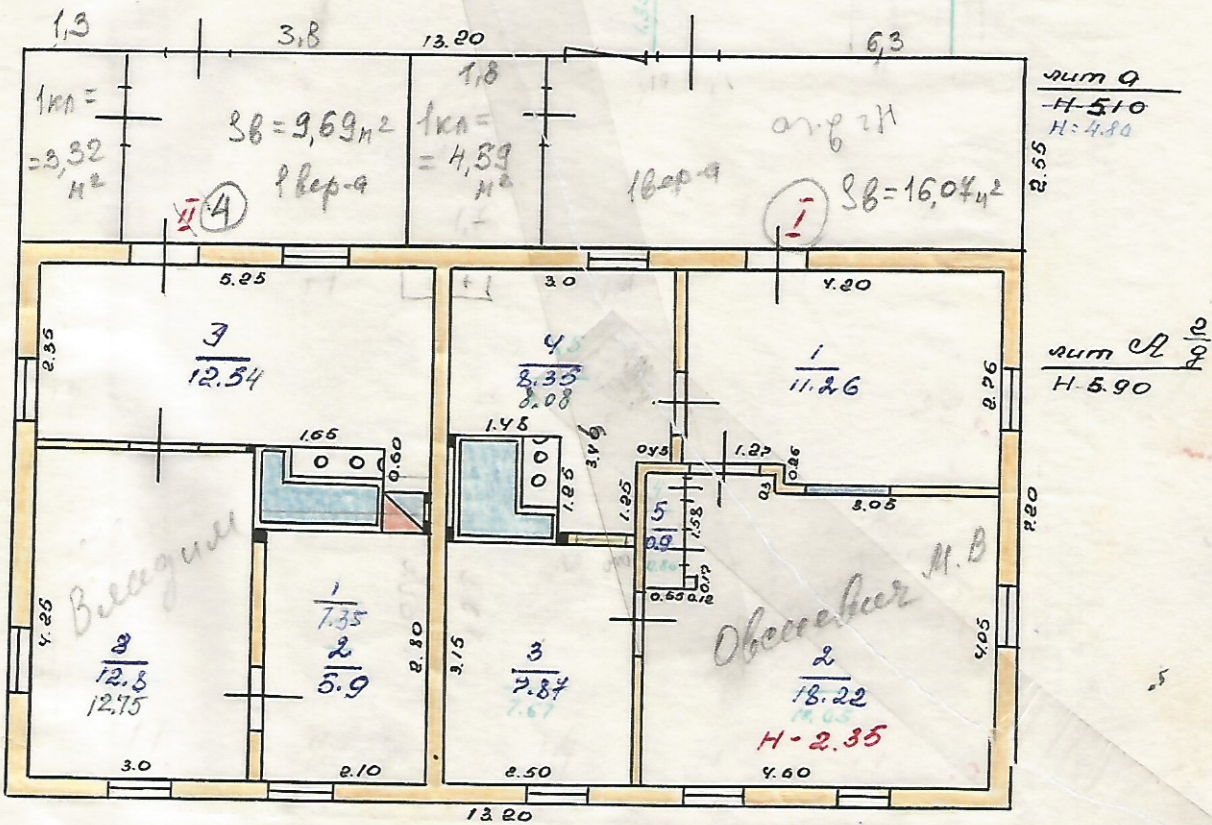
ПОСЛЕДНИЙ ПЛАН

Стр. под лит. *А, а*

наход. по ул. Краузеннодом № 45 в г. Минусинске

Изменение
нанесено 11.06.83
Ваш

I-этаж



ул. Краузенно

Толщина стен 25 см
 Размер окон 0.8 x 1.45; 0.80 x 1.00
 Размер дверей 0.90 x 1.60

Масштаб 1:300

Исполнил *Белобородов*
 Проверил *Ильин*
 12 июня 1978

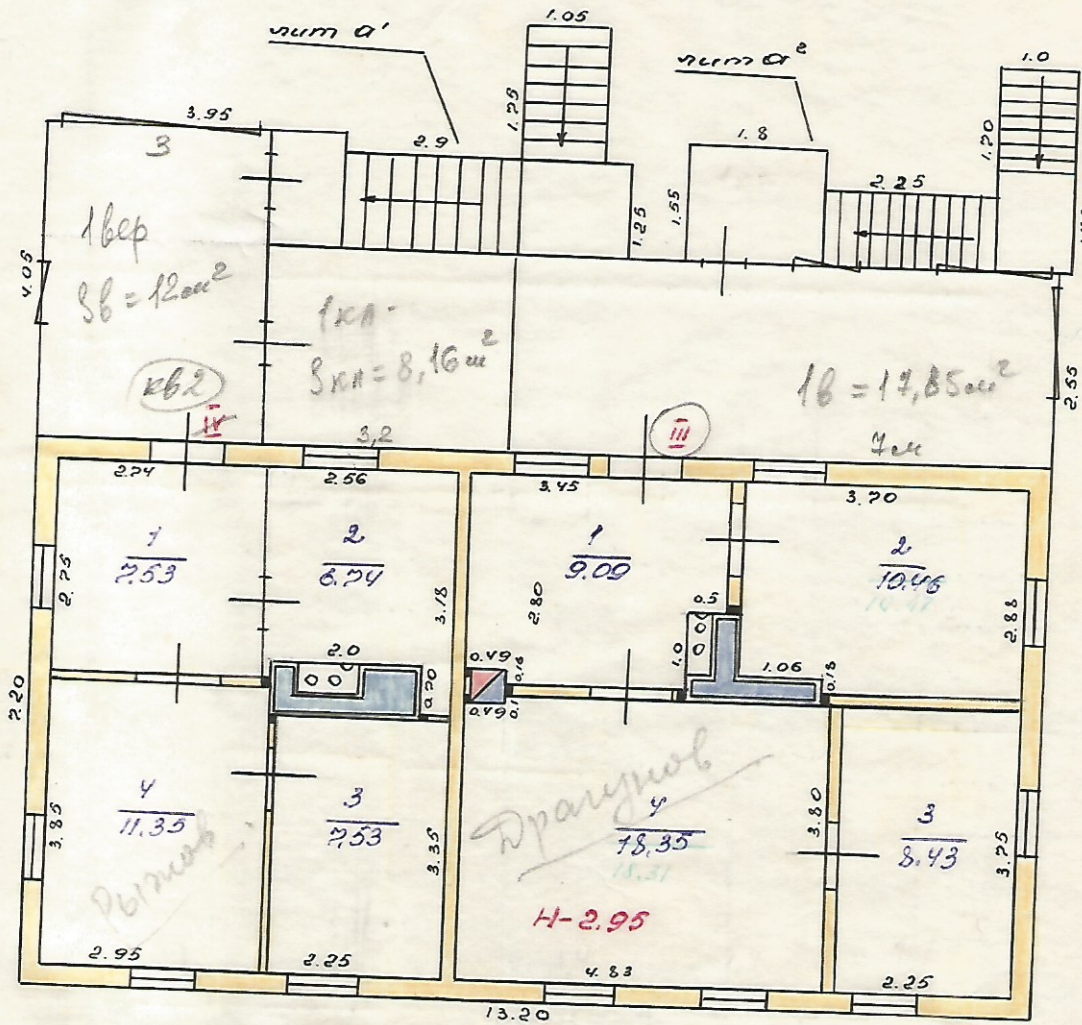
ПОЭТАЖНЫЙ ПЛАН

Стр. под лит. _____

наход. по ул. Кривошеина № 45 в г. Минусинске

кв. 3.0 м.

II-этаж



ул. Кривошеина

Толщина стен _____
 Размер окон _____
 Размер дверей _____

Масштаб 1:100

Исполнил Белоголовый
 Проверил Кравцов
 12 июля 1978 г.

ЭКСПЛИКАЦИЯ

к поэтажному плану жилого дома,

расположенного в городе (поселке) Минусинске

по улице (пер.) Кравченко

№ 45

1	2	3	4	5	6	Площадь по внутреннему обмеру в кв. м.				11	12
						7	в том числе				
							8	9	10		
	1	1	прихож			11,26		11,26			
		2	ж.спаль			18,05	18,05				
		3	ж.спаль			7,67	7,67				
		4	ж.спаль			0,86		0,86			
		5	кухня			8,08		8,08			
						45,92	25,72	20,20			
	2	1	ж.спаль			7,35	7,35				
		2	ж.спаль			12,75	12,75				
		3	кухня			12,54		12,54			+ (0,6 × 0,35)
						32,64	20,10	12,54			
	3	1	кухня			9,09		9,09			
		2	ж.спаль			10,47	10,47				
		3	ж.спаль			8,43	8,43				
		4	ж.спаль			18,31	18,31				
						46,3	37,21	9,09			

V. Описание конструктивных элементов и определение износа основных пристроек
 Итер пристроек _____ Группа капитальности _____ Сборник № _____
 по плану _____ Вид внутренней отделки _____ Таблица № _____

№ п-п.	Наименование конструктивных элементов	Описание конструктивных элементов (материал, конструкция, отделка и прочее)	Техническое состояние (осадка, трещины, гниль и т. п.)	Удельн. вес конструкт. элементов	Поправка к удельн. весу в процентах	Удельн. вес конструкт. элемент. с погр.	Износ в %	Пронав. % из носа на уд. вес конструкт. элем.	
									5
1	Фундаменты								
2	2. Наружные и внутренние капитальные стены								
	б) перегородки								
3	Перекрытия								
	Чердачные								
	Междуэтажн.								
	Подвальные								
4	Крыша								
5	Полы								
6	Проемы								
	Оконные								
	Дверные								
7	Отделочн. работы								
	Наружн. отделка архитектур. оформл.								
	а								
	б								
	внутренняя отделка								
	а								
	б								
8	Санитарно- и электротехнич. работы								
	Ванны								
	с газовой колонкой								
	с др. колон.								
	с горяч. водоснаб.								
	Горячее водосн.								
	Вентиляция								
	Газоснабжение								
	Мусоропровод								
	Лифты								
	Канализация								
	9	Разные работы							

2		3	4	5	6	7	8	9	10	11	12	13	
Проемы	Оконный переплет	кв. м											
	Двери внутренние	шт.											
	» наружное	"											
Фасад. наружная отделка		кв. м											
Внутренние санитарно- и электротехнические устройства	Отопление	Трубы центрального отопл.	п-м										
		Радиаторы	секц.										
		Панельное или калориферное	кв. м										
		Печи на тв. или газ топливе	шт.										
		АГВ колонки	"										
			"										
	Водопр.	Умывальники	"										
		Раковины	"										
		Водопровод. трубы	п-м										
	Канализ.	Унитазы	шт.										
		Смывные бачки	"										
		Канализац. трубы	п-м										
		Трубы горяч. воды	"										
		Ванны	шт.										
		Души	"										
		Колонки газов. или на твердом топливе	"										
	Трубы газовые	п-м											
Плиты	Газовые двухконфорные	шт.											
	» четырехконфорные	"											
	Электрические	"											
	Телевидение	об. ан.											
	Лифты	шт.											
	Световая электропроводка	п-м											
	Силовая электропроводка	"											
	Вводные устройства	шт.											
	Электрощитов	"											
	Вентиляцион. стволы и трубы	п-м											
	Мусоропровод. стволы	"											
	Балконы и лодж.	шт.											
	Эркеры	"											
Лестницы	Ступени	"											
	Площадки	кв. м											
	Ограждения	п-м											
	Мусоросб. камеры	шт.											
	Бойлеры	"											
	Тепловые узлы	"											
	Водоподкачка	"											

Потребность в капремонте по строению _____ руб.

Потребность капит. затрат по земельному участку _____ руб.

Работу выполнил: _____

должность, ф., и., о., подпись

КОНОСТРУКЦИЯ НА РЕЗЕРВНИК.

СЪСТАВЛЕНА. ПОД ПОГОЛЕМА ПРИМОНА СЪДЪРЖА ВЪВЕЖЕНА ФОРМА
ОБЪЕКТАТО СЪМЪ. ПОД ВЪВЕЖЕНА УЧАСЪКА ЗАПЪНЪНА СЪМЪ И
ВЪВЕЖЕНА

Мамусеюшка
н. г. по г. Кравцо

