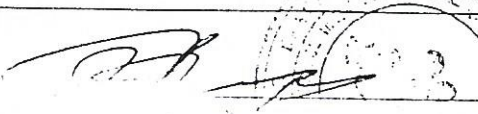


**Технический  
паспорт  
жилого дома  
по  
ул. Кретьова , 5**



	Вводной щит №2, силовая осветительная эл.проводка, приборы, учета, установленное эл.оборудование ж/д ул. Кротова, 1	МУП ЖЭТ, ЖЭУ-4
19.	ТП 9-4 с трансформаторами 2х400 кВА, РУ-10кВ, РУ-0,4 кВ	МЭС, РЭС-1
	От РУ-0,4 кВ до наконечников отходящего кабеля, отходящий кабель 2АВВГ 3х200 1х70 длиной 0,09км до вводного щита №3 ж/д по ул.Кротова, 1	МЭС, РЭС-1
	Вводной щит №3, силовая осветительная эл.проводка, приборы, учета, установленное эл.оборудование ж/д ул. Кротова, 1	МУП ЖЭТ, ЖЭУ-4
20.	ТП-22-1, РУ-10кВ, РУ-0,4 кВ	МЭС, РЭС-1
	От РУ-0,4 кВ до наконечников отходящего кабеля, отходящий кабель АВВГ 3х35 1х25 длиной 0,16км до вводного щита ж/д по ул.Кротова, 5	КУМИ МЭС, РЭС-1
	Вводной щит, силовая осветительная эл.проводка, приборы учета, установленное эл.оборудование ж/д ул. Кротова, 5	МУП ЖЭТ, ЖЭУ-4
21.	ТП-22-1, РУ-10кВ, РУ-0,4 кВ	МЭС, РЭС-1
	От РУ-0,4 кВ до наконечников отходящего кабеля, отходящий кабель 2АВВГ 3х70 1х35 длиной 0,035км до вводного щита ж/д по ул.Кротова, 7	КУМИ МЭС, РЭС-1
	Вводной щит, силовая осветительная эл.проводка, установленное эл.оборудование ж/д ул. Кротова, 7	МУП ЖЭТ, ЖЭУ-4
22.	ТП-22-2, РУ-10кВ, РУ-0,4 кВ	МЭС, РЭС-1
	От РУ-0,4 кВ до наконечников отходящего кабеля, отходящий кабель 2АВВГ 3х35 1х25 длиной 0,24км до вводного щита ж/д по ул.Кротова, 13	МЭС, РЭС-1
	Вводной щит, силовая осветительная эл.проводка, приборы учета, установленное эл.оборудование ж/д ул. Кротова, 13	МУП ЖЭТ, ЖЭУ-4
23.	ТП-22-1, РУ-10кВ, РУ-0,4 кВ	МЭС, РЭС-1
	От РУ-0,4 кВ до наконечников отходящих кабелей, отходящие кабели АВВГ 3х70 1х35 длиной 0,07км и ААШВБ 3х70 длиной 0,07 км до вводного щита ж/д по ул.Кротова, 17	КУМИ МЭС, РЭС-1
	Вводной щит, силовая осветительная эл.проводка, приборы учета, установленное эл.оборудование ж/д ул. Кротова, 17	МУП ЖЭТ, ЖЭУ-4
24.	ТП-9-1 с трансформаторами 2*400 кВА, РУ-10кВ, РУ-0,4 кВ	МЭС, РЭС-1
	От РУ-0,4 кВ до наконечников отходящего кабеля, отходящий кабель 2АВВГ 3х35 1х16 длиной 0,14км до вводного щита №1 ж/д по ул.Тимирязева, 9	МЭС, РЭС-1
	Вводной щит №1, силовая осветительная эл.проводка, приборы учета, установленное эл.оборудование ж/д ул.Тимирязева, 9	МУП ЖЭТ, ЖЭУ-4
25.	ТП-9-1 с трансформаторами 2*400 кВА, РУ-10кВ, РУ-0,4 кВ	МЭС, РЭС-1
	От РУ-0,4 кВ до наконечников отходящего кабеля, отходящий кабель 2АВВГ 3х35 1х25 длиной 0,13км до вводного щита №2 ж/д по ул.Тимирязева, 9	МЭС, РЭС-1
	Вводной щит №2, силовая осветительная эл.проводка, приборы учета, установленное эл.оборудование ж/д ул.Тимирязева, 9	МУП ЖЭТ, ЖЭУ-4
26.	ТП-9-1 с трансформаторами 2*400 кВА, РУ-10кВ, РУ-0,4 кВ	МЭС, РЭС-1
	От РУ-0,4 кВ до наконечников отходящего кабеля, отходящий кабель 2АВВГ 3х150 1х50 длиной 0,31км до вводного щита №3 ж/д по ул.Тимирязева, 9	МЭС, РЭС-1
	Вводной щит №3, силовая осветительная эл.проводка, приборы, учета, установленное эл.оборудование ж/д ул.Тимирязева, 9	МУП ЖЭТ, ЖЭУ-4
27.	РП-5, РУ-10кВ, РУ-0,4 кВ	МЭС, РЭС-1
	От РУ-0,4 кВ до наконечников отходящего кабеля, отходящий кабель 2АВВГ 3х95 1х50 длиной 0,37км до вводного щита №1 ж/д по ул.Тимирязева, 13	МЭС, РЭС-1
	Вводной щит №1, силовая осветительная эл.проводка, приборы учета, установленное эл.оборудование ж/д ул.Тимирязева, 13	МУП ЖЭТ, ЖЭУ-4
28.	РП-5, РУ-10кВ, РУ-0,4 кВ	МЭС, РЭС-1


1. Представитель: 




1-22 ШТ

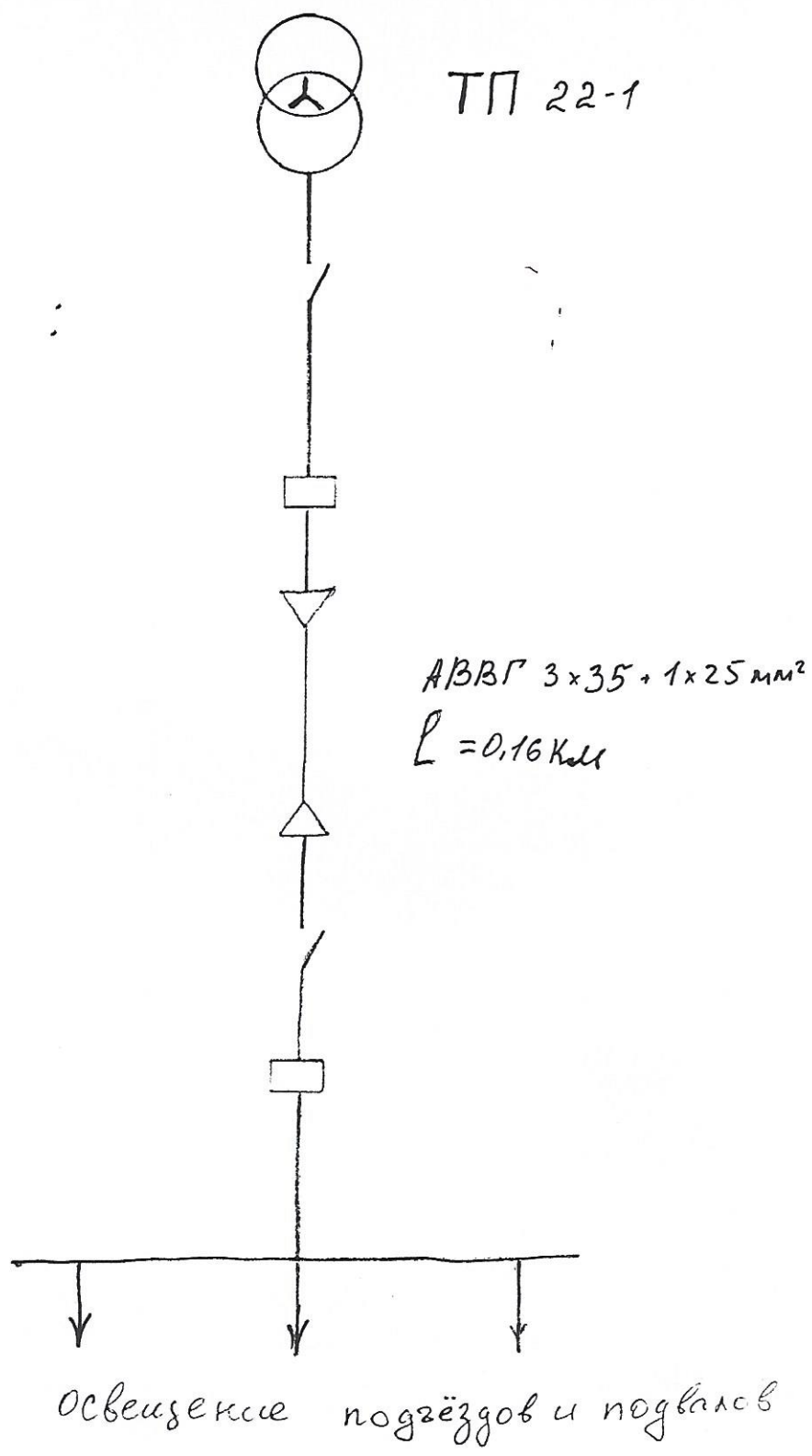


18.	Электроосвещение лестничных клеток, подвального помещения, наружное освещение, прибор учета	1,6 квт	Г. Минусинск, ж/д Кретьова, 1	Учет № 341901 Пок. 6144
	Лифт (2 * 3 квт)	6 квт		Учет № 1139486 Пок. 107106, Т/т 50/5
19.	Электроосвещение лестничных клеток, подвального помещения, наружное освещение	4,3 квт	Г. Минусинск, ж/д Кретьова, 1	Учета нет
	Лифт (6 * 3 квт)	18 квт		Учета нет
20.	Электроосвещение лестничных клеток, подвального помещения, наружное освещение, прибор учета	1,6 квт	Г. Минусинск, ж/д Кретьова, 5	Учет № 053393 Пок. 2585
21.	Электроосвещение лестничных клеток, подвального помещения, наружное освещение	2 квт	Г. Минусинск, ж/д Кретьова, 7	Учета нет
22.	Электроосвещение лестничных клеток, подвального помещения, наружное освещение, прибор учета	1,6 квт	Г. Минусинск, ж/д Кретьова, 13	Учета № 833831 Пок. 1109
23.	Электроосвещение лестничных клеток, подвального помещения, наружное освещение, прибор учета	2,4 квт	Г. Минусинск, ж/д Кретьова, 17	Учета № 919855 Пок. 7765
24.	Электроосвещение лестничных клеток, подвального помещения, наружное освещение, прибор учета	1,6 квт	Г. Минусинск, ж/д Тимирязева, 9	Учет № 031483 Пок. 7889
	Лифт (2 * 3 квт)	6 квт		Учет № 818357 Пок. 1052, т/т 50/5
25.	Электроосвещение лестничных клеток, подвального помещения, наружное освещение, прибор учета	1,6 квт	Г. Минусинск, ж/д Тимирязева, 9	Учет № 120516 Пок. 2544
	Лифт (2 * 3 квт)	6 квт		Учета нет
26.	Электроосвещение лестничных клеток, подвального помещения, наружное освещение	4,3 квт	Г. Минусинск, ж/д Тимирязева, 9	Учета нет
	Лифт (6 * 3 квт)	18 квт		Учета нет
27.	Электроосвещение лестничных клеток, подвального помещения, наружное освещение, прибор учета	1,6 квт	Г. Минусинск, ж/д Тимирязева, 13	Учет № 303899 Пок. 5460
	Лифт (2 * 3 квт)	6 квт		Учет № 371455 Пок. 4381, т/т 75/5

 Директор предприятия \_\_\_\_\_
 

 Главный энергетик \_\_\_\_\_
 

19.	Электросчетчик	Лифт (2 * 3 квт)	6 квт	Учет № 1139486 Пок. 107106
18.	Электросчетчик лестничных клеток, подвального помещения, наружное освещение, прибор учета	1,6 квт	Кв. 1	Учет № 341901 Пок. 6144 Г. Минусинск, ж/д Кротова, 1



Инженер-электрик МУП «Минусинская „МПСЗ“»: *А.А. [Signature]* / Минусинск В.И.





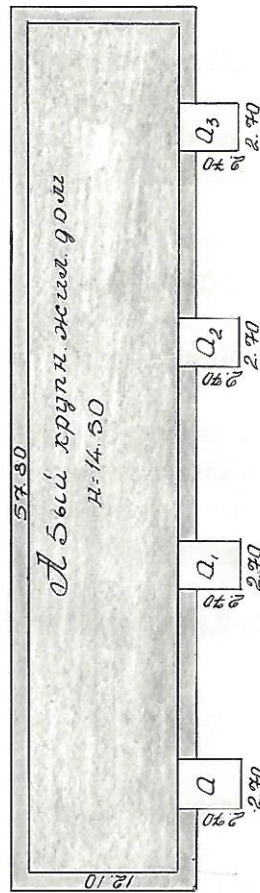
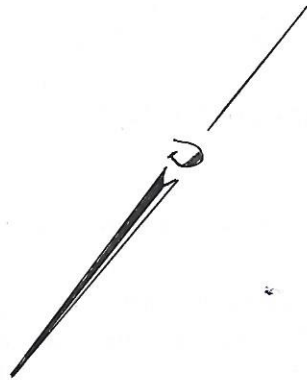






Крестова

5



Крестова

28" гнбод 83



### III. Экспликация земельного участка (в кв. м)

Дата записи	Площадь участка					Незастроенная площадь									
	по землеотв. документам	по фактическим подвозам	в том числе			асфальтов. покрытия		прочие замощения	площадки (оборудован)		грунт	под зелеными насаждениями			
			застроен.	не застроен.	детские	спортив.	газон с деревьями		газоны, цветники, клумбы	плодовый сад					
												проезда	тротуара		
1	2	3	4	5	6	7	8	9	10	11	12	13	14	15	
28.01.1983			728.6			79.5									

### IV. Уборочная площадь (в кв. м)

Дата записи	Дворовая территория								Уличный тротуар				Кроме того, арочные проезды		
	всего	в том числе			прочие замощения	площадки оборудов.		грунт	зеленые насаждения	всего	асфальт	зеленые насаждения			грунт
		проезда	тротуара	детские		спортивные	детские						спортивные		
														асфальтов. покрытия	
1	2	3	4	5	6	7	8	9	10	11	12	13	14	15	16
28.01.1983				99.5											

### V. Оценка служебных строений, дворовых сооружений и замощений

Литеры по плану	Назначение	Этажность	Длина, ширина, высота	Площадь	Объем	Описание конструктивных элементов и их удельн. веса																
						фундамент	стены и перегородки	перекрытия	кровля	полы	проемы	отделочные работы	электроосвещение	прочие работы	№ сборника	№ таблицы	Едвн. изм. и ее стоим. по таблице	Удельн. вес оценив. объекта в проц.	Стоимость ед. изм. с поправкой	Восстановит. стоимость в рублях	Износ в проц.	Действит. ст. в рублях
1	2	3	4	5	6	7	8	9	10	11	12	13	14	15	16	17	18	19	20	21	22	23







# ТЕХНИЧЕСКИЙ ПАСПОРТ

На жилой дом № 5 литер А

По Кретьова ул. (пер.)

Город Минусинск

Кварт. № \_\_\_\_\_  
 Инвент. № \_\_\_\_\_  
 Шифр \_\_\_\_\_  
 (фонд) \_\_\_\_\_

## I. Общие сведения

Владелец Бергатовна Фабрика

Серия, тип проекта \_\_\_\_\_

Год постройки 1982 переоборудовано \_\_\_\_\_ в \_\_\_\_\_ году  
 надстроено \_\_\_\_\_

Год последнего капитального ремонта \_\_\_\_\_

Число этажей 5

Кроме того, имеется подвал, цокольный этаж, мансарда, мезонин

Число лестниц 4 шт., их уборочная площадь 323,74 кв. м

Уборочная площадь общих коридоров и мест общего пользования 9 кв. м

Средняя внутренняя высота помещений 2,55 м. Объем 10,141 куб. м

Общая полезная площадь дома 2694,84 кв. м

из них:

а) Жилые помещения: полезная площадь 1835,42 2692,54 кв. м

в том числе жилой площади 1835,42 кв. м

Средняя площадь квартиры 30,59 кв. м

## Распределение жилой площади:

№ по порядку	Жилая площадь находится	Количество			Текущие изменения					
				Жилая площадь	количество		жилая площадь	количество		жилая площадь
		жилая квартира	жилая комната		жилая квартира	жил. комн.		жил. кварт.	жил. комн.	
1	2	3	4	5	6	7	8	9	10	11
1	В квартирах	60	120	1835,42						
2	В помещении коридорн. системы									
3	В общежитиях									
4	Служебная жилая площадь									
5	Маневренная жилая площадь									

## Из общего числа жилой площади находится:

6	Из общего числа жилой площади находится:										
	а. в мансардах										
	б. в подвалах										
	в. в цокольных этажах										
	г. в бараках										

## Распределение квартир по числу комнат (без общежития и коридорной системы)

№ по порядку	Квартиры	Число квартир	Их жилая площадь	Текущие изменения			
				число кв.	их жилая площадь	число кв.	их жилая площадь
1	2	3	4	5	6	7	8
1	Однокомнатные	10	172,23		297,88		
2	Двухкомнатные	40	1216,96				
3	Трехкомнатные	10	446,23		711,79		
4	Четырехкомнатные						
5	Пятикомнатные						
6	Шестикомнатные						
7	В семь и более комнат						
Всего:			1835,42				

комнат

120



№ по порядку	Классификация помещений	Основная		Вспомогат.		Текущие изменения							
		общая	аренд.	общая	аренд.	основная		вспомогат.		основная		вспомогат.	
						общая	аренд.	общая	аренд.	общая	аренд.	общая	аренд.
1	2	3	4	5	6	7	8	9	10	11	12	13	14
1	Жилая в нежилом пом.												
2	Торговля												
3	Производственная												
4	Служебная												
5	Бытового обслуживания												
6	Гаражи												
7	Учрежденческая												
8	Общест. питания												
9	Школьная												
10	Учебно-научная												
11	Лечебно-санитарная												
12	Культ.-просветительная												
13	Театров и зрелищ. предпр.												
14	Творческие мастерские												
15	Прочая												
Итого													

в том числе:

площадь, используемая жилищной конторой для собственных нужд в кв. м

№ п-п	Использование помещений	Основная	Вспомогат.	Текущие изменения			
				основная	вспомог.	основн.	вспомог.
1	2	3	4	5	6	7	8
1	Учрежденческая						
	а жилищная контора						
	б комн. детские, дружин и др.						
2	Культурно-просветительная						
	а кр. уголки, клубы, библиотеки						
3	Прочая:						
	а мастерские						
	б. склады жилищн конторные						
	в. тепло-зел						
	г. котельная						
	в том числе на						
	на тв. топливе						
Итого							

Дата  
внесения  
Вологодская  
1  
01  
83  
269184  
Ш. И  
или  
интер  
по  
дану  
1  
А  
а  
а<sub>1</sub>  
а<sub>2</sub>  
а<sub>3</sub>



II. Благоустройство жилой площади (кв. м)

Дата лишн 14	Водопровод	Канализация		Отопление								Ванны				Горячее водосн.		Газо-снабжение		Мусоропровод	Лифт	Напряжение электр.				
		местная	центральная	тепное	тепное газовое	центральное								с колонки	центральная	баллоны	центральная	127	220							
						от АГВ	от ТЭЦ	от соб. котельн		от групп или кв. котельн.		калорифер.	с горячим водоснабжением									с газовыми колонками	с дровяными колонками	без колонок	горяч. воды	
1	2	3	4	5	6	7	8	9	10	11	12	13	14	15	16	17	18	19	20	21	22	23	24	25	26	
01.03.83	2694,84		2694,84					2694,84					2694,84					2694,84								2694,84

III. Исчисление площадей и объемов основной и отдельных частей строения и пристроек

или интер по лану	Наименование	Формулы для подсчета площадей по наружному обмеру	Площадь (кв. м)	Высота (м)	Объем куб. м
1	2	3	4	5	6
А	Основное	$57,80 \times 12,10$	699,4	14,50	10.141
А	Триplexo	$2,70 \times 2,70$	7,30		
А <sub>1</sub>	Триplexo	$2,70 \times 2,70$	7,30		
А <sub>2</sub>	Триplexo	$2,70 \times 2,70$	7,30		
А <sub>3</sub>	Триplexo	$2,70 \times 2,70$	7,30		
	подвал		228,60	2,4	1648,6



IV. Описание конструктивных элементов и определение износа жилого дома

Группа капитальности Л22 П А

Сборник №

Вид внутренней отделки Упрощенный

Таблица №

№ по пор.	Наименование конструктивных элементов	Описание конструктивных элементов (материал, конструкция, отделка и прочее)	Техническое состояние (осадка, трещины, гниль и т. п.)	Удельн. вес конструкт. элементов	Поправка к удельн. весу в процентах	Удельн. вес конструкт. элемент с поправ.	Износ в проц.	Произведен. проц. износа	
									1
1	Фундаменты	<u>Железобетонные</u> <u>каменные</u>							
2	а. Наружные и внутренние капитальные стены б. перегородки	<u>Кирпичные</u> <u>бетонные</u> <u>стеновые панели</u> <u>с оштук.</u>	<u>0</u>						
3	Перекрытия	Чердачное	<u>Железобетонные</u> <u>стеновые</u>						
		Междуэтажное	<u>Железобетонные</u>						
		Подвальное	<u>Железобетонные</u>						
4	Крыша	<u>Крыша</u> <u>с обшивкой</u> <u>шиша, покрытие</u> <u>рубероидом</u>	<u>0</u>						
5	Полы	<u>Бетонные</u> , <u>скра-</u> <u>пленные</u> , <u>в стяж-</u> <u>ках бетонные</u>	<u>0</u>						
6	Проемы	Оконные	<u>по 2 створкам</u> <u>распашные</u> <u>в проеме</u> <u>проема на</u> <u>испанских панелях</u>						
		Дверные	<u>из железобетонной</u> <u>стеновой</u>						
7	Отделочн. работы	Наружн. отделка архитектур. оформл.	<u>штукатурка</u>						
		а . . . . .							
		б . . . . .							
		в . . . . .							
8	Санитарно- и электротехнич. работы	внутренняя отделка	<u>штукатурка</u> , <u>штукатурка</u> <u>стен, окраска</u> <u>стен и дверей</u>						
		а . . . . .							
		б . . . . .							
		в . . . . .							
8	Санитарно- и электротехнич. работы	Центр. отопление	<u>да</u>						
		Печное отопление	<u>да</u>						
		Водопровод	<u>да</u>						
		Электроосвещение	<u>да</u>						
		Радио	<u>да</u>						
		Телефон	<u>да</u>						
		Телевидение	<u>да</u>						
		Ванны	с газовой колон.	<u>да</u>					
			с дровяной колон.	<u>да</u>					
			с горяч. водоснаб.	<u>да</u>					
		Горячее водосн.	<u>да</u>						
		Вентиляция	<u>да</u>						
Газоснабжение	<u>да</u>								
Мусоропровод									
Лифты									
Канализация	<u>да</u>								
9	Разные работы	<u>Железобетонные</u> <u>стеновые</u>							

Итого . . . . . 100

Проц. износа, приведенный к 100 по формуле  $\frac{\text{проц. износа (гр. 9)} \times 100}{\text{удельный вес (гр. 7)}} = 0\%$

распо

3.10  
2  
1930

1  
1930

3.09

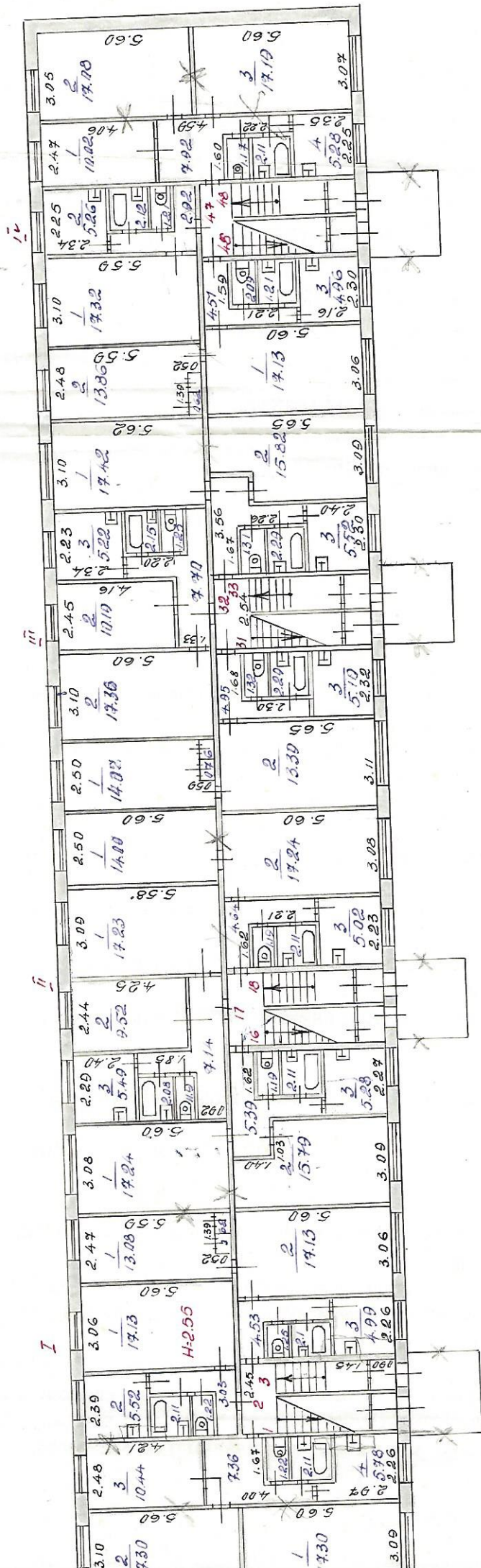


ПОС - ЖИЛЫЙ - БЛАН

Стр. ГОД ЛЕТ. А микрорайон №5

КРЕМЛЬ ПО УЧ. КРЕТОВА, ДОН №5 В Г. МУНСИНСКЕ

И Э Т Д Ж



X - несут

115; 042

14-6 x 14-0; 14-6 x 2-00

1-98 x 1-00

Мураев

"28" января 83



# ЭКСПЛИКАЦИЯ

к поэтажному плану жилого дома,

расположенного в городе (поселке) Минусинске

по улице (пер.) Кретьова № 5

Дата записи и литеры по плану	Этажи (начиная с 1-го этажа и кончая мезонином)	Номер помещения (квартиры и пр.)	№ по плану строения комнаты, кухни, коридора и т. п.	Назначение частей помещения: жилая комната, кухня, коридор, ванная и т. п.	Формула подсчета площади по внутреннему обмеру	Площадь по внутреннему обмеру в кв. м.				Высота помещения по внутреннему обмеру	Примечание: самовольно возведенная или самовольно переоборудованная площадь	
						общая полезная	в том числе					
1	2	3	4	5	6		7	8	9	10	11	12
	I	1	1	Жилая		17.30	17.30					
			2	—		17.30	17.30					
			3	—		10.44	10.44					
			4	кухня		5.78		5.78				
			5	ванная		2.11		2.11				
			6	туалет		1.22		1.22				
			7	коридор		7.36		7.36				
						61.51	45.04	16.47				
	II	2	1	Жилая		17.13	17.13					
			2	кухня		5.52		5.52				
			3	ванная		2.11		2.11				
			4	туалет		1.22		1.22				
			5	кладов.		0.93		0.93				
			6	коридор		3.03		3.03				
						29.94	17.13	12.81				
	III	3	1.	Жилая		13.08	13.08					
			2	—		17.13	17.13					
			3	кухня		4.99		4.99				
			4	ванная		2.10		2.10				
			5	туалет		1.23		1.23				
			6	кладов		0.62		0.62				
			7	коридор		4.53		4.53				
						43.68	30.21	13.47				



1	2	3	4	5	6	7	8	9	10	11	12
		16	1	Жилая		17,24	17,24				
			2	---		15,79	15,79				
			3	кухня		5,28		5,28			
			4	ванная		2,11		2,11			
			5	туалет		1,19		1,19			
			6	коридор		5,39		5,39			
						47,00	33,03	13,97			
		17	1	Жилая		17,23	17,23				
			2	---		9,52	9,52				
			3	кухня		5,49		5,49			
			4	ванная		2,08		2,08			
			5	туалет		1,19		1,19			
			6	коридор		7,14		7,14			
						42,65	26,45	15,90			
		18	1	Жилая		13,39	13,39				
			2	---		17,24	17,24				
			3	кухня		5,02		5,02			
			4	ванная		2,11		2,11			
			5	туалет		1,19		1,19			
			6	шкаф		0,61		0,61			
			7	коридор		4,64		4,64			
						44,20	30,65	13,57			
		31	1	Жилая		17,57	17,57				
			2	---		13,32	13,32				
			3	кухня		5,10	5,10				
			4	ванная		2,29	2,29				
			5	туалет		1,32	1,32				
			6	шкаф		0,76	0,76	0,76			
			7	коридор		4,95	4,95	4,95			
						45,31	30,83	14,42			



# ЭКСПЛИКАЦИЯ

к поэтажному плану жилого дома,

расположенного в городе (поселке) \_\_\_\_\_

по улице (пер.) \_\_\_\_\_

№ \_\_\_\_\_

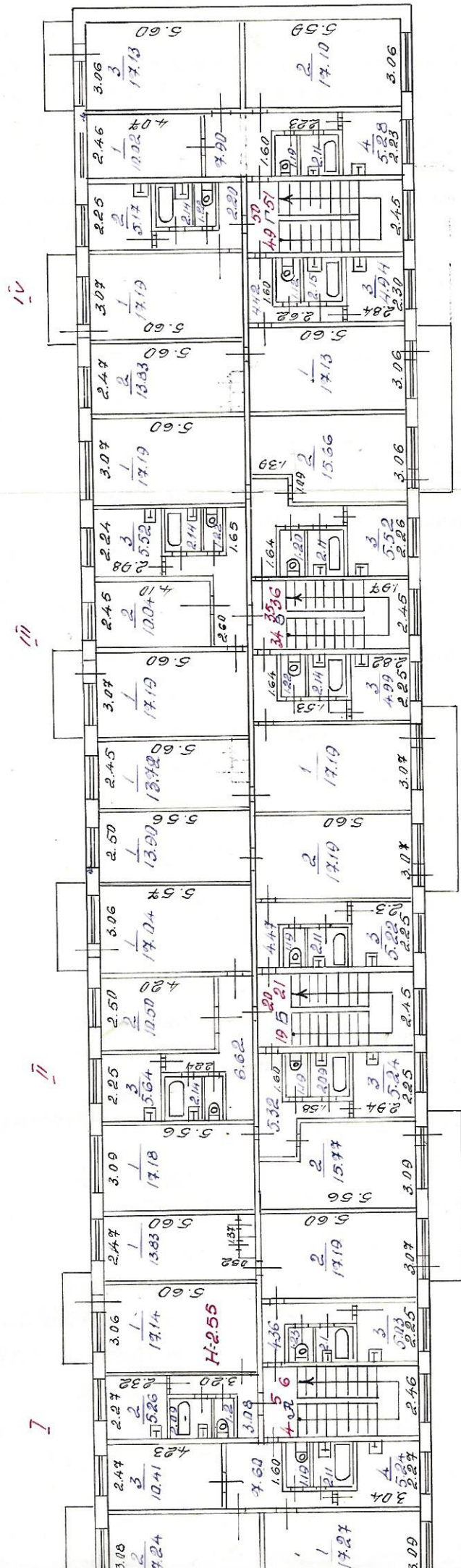
Дата записи и литеры по плану	Этажи (начиная с 1-го этажа и кончая мезонином)	Номер помещения (квартиры и пр.)	№ по плану строения комнаты, кухни, коридора и т. п.	Назначение частей помещения: жилая комната, кухня, коридор, ванная и т. п.	Формула подсчета площади по внутреннему обмеру	Площадь по внутреннему обмеру в кв. м.				Высота помещения по внутреннему обмеру	Примечание: самовольно возведенная или самовольно переоборудованная площадь
						общая полезная	в том числе				
							жилая	вспомогательная (подсобная)	прочая		
1	2	3	4	5	6	7	8	9	10	11	12
	I	32	1	Жилая		17.36	17.36				
			2	— " —		10.19	10.19				
			3	кухня		5.22		5.22			
			4	ванная		2.15		2.15			
			5	туалет		1.23		1.23			
			6	коридор		7.70		7.70			
						✓ 43.85	27.55	16.30			
		33	1	Жилая		17.42	17.42				
			2	— " —		15.82	15.82				
			3	кухня		5.52		5.52			
			4	ванная		2.29		2.29			
			5	туалет		1.31		1.31			
			6	коридор		5.84		5.84			
						✓ 48.20	33.24	14.96			
		46	1	Жилая		17.13	17.13				
			2	— " —		13.24	13.24				
			3	кухня		4.96		4.96			
			4	ванная		2.09		2.09			
			5	туалет		1.21		1.21			
			6	шкаф		0.62		0.62			
			7	коридор		4.51		4.51			
						✓ 43.76	30.87	13.39			



1	2	3	4	5	6	7	8	9	10	11	12
	47	1	Школа			17.32	17.32				
		2	кухня			5.26		5.26			
		3	ванная			2.12		2.12			
		4	туалет			1.21		1.21			
		5	кладов			1.07		1.07			
		6	коридор			2.92		2.92			
						29.90	17.32	12.58			
	48	1	Школа			10.02	10.02				
		2	—			17.08	17.08				
		3	—			17.19	17.19				
		4	кухня			5.28		5.28			
		5	ванная			2.11		2.11			
		6	туалет			1.17		1.17			
		7	коридор			7.92		7.92			
						60.77	44.29	16.48			
	Итого по I этажу:					540,77	366,45	174,32			



Ж О Ш Г И





# ЭКСПЛИКАЦИЯ

к поэтажному плану жилого дома,

расположенного в городе (поселке) Минусинске

по улице (пер.) Кретьова № 5

Дата записи и литеры по плану	Этажи (начиная с 1-го этажа и кончая мезонином)	Номер помещения (квартиры и пр.)	№ по плану строения комнаты, кухни, коридора и т. п.	Назначение частей помещения: жилая комната, кухня, коридор, ванная и т. п.	Формула подсчета площади по внутреннему обмеру	Площадь по внутреннему обмеру в кв. м.				Высота помещения по внутреннему обмеру	Примечание: самовольно возведенная или самовольно переоборудованная площадь	
						общая полезная	в том числе					
							жилая	вспомогательная (подсобная)	прочая			
1	2	3	4	5	6	7	8	9	10	11	12	
	II	35	1	Жилая		17,08	17,08					
			2	—		10,97	10,97					
			3	кухня		5,52		5,52				
			4	ванная		2,14		2,14				
			5	туалет		1,22		1,22				
			6	коридор		2,01		2,01				
					✓	44,44	27,55	16,89				
		36	1	Жилая		17,08	17,08					
			2	—		15,66	15,66					
			3	кухня		5,52		5,52				
			4	ванная		2,11		2,11				
			5	туалет		1,20		1,20				
			6	коридор		5,20		5,20				
					✓	46,77	32,74	14,03				
		49	1	Жилая		17,13	17,13					
			2	—		13,88	13,88					
			3	кухня		4,94		4,94				
			4	ванная		2,15		2,15				
			5	туалет		1,12		1,12				
			6	шкаф		0,63		0,63				
			7	коридор		4,42		4,42				
					✓	44,29	31,01	13,26				



1	2	3	4	5	6	7	8	9	10	11	12
		50	1	Клима		17,16	17,16				
			2	Кухня		5,17		5,17			
			3	ванная		2,14		2,14			
			4	туалет		1,22		1,22			
			5	кладов		1,04		1,04			
			6	коридор		2,20		2,20			
						28,93	17,16	11,77			
		51	1	Клима		10,02	10,02				
			2	—		17,02	17,02				
			3	—		17,19	17,19				
			4	Кухня		5,28		5,28			
			5	ванная		2,11		2,11			
			6	туалет		1,19		1,19			
			7	коридор		7,90		7,90			
						60,77	44,29	16,48			
								22,52	152,75		
								<del>53,925</del>	<del>367,57</del>	<del>172,48</del>	



# ЭКСПЛИКАЦИЯ

к поэтажному плану жилого дома,

расположенного в городе (поселке) Милуцезе

по улице (пер.) Кретова № 5

Дата записи и литеры по плану	Этажи (начиная с 1-го этажа и кончая мезонином)	Номер помещения (квартиры и пр.)	№ по плану строения комнаты, кухни, коридора и т. п.	Назначение частей помещения: жилая комната, кухня, коридор, ванная и т. п.	Формула подсчета площади по внутреннему обмеру	Площадь по внутреннему обмеру в кв. м.				Высота помещения по внутреннему обмеру	Примечание: самовольно возведенная или самовольно переоборудованная площадь
						общая	полезная	в том числе			
1	2	3	4	5	6	7	8	9	10	11	12
	II	4	1	Жилая		17,27	17,27				
			2	—		17,24	17,24				
			3	—		10,41	10,41				
			4	кухня		5,24		5,24			
			5	ванная		2,11		2,11			
			6	туалет		1,19		1,19			
			7	шкаф		0,33		0,33			
			8	коридор		7,60		7,60			
						61,39	44,92	16,47			
		5	1	Жилая		17,19	17,19				
			2	кухня		5,26	5,26	5,26			
			3	ванная		2,09		2,09			
			4	туалет		1,20		1,20			
			5	шкаф		1,13		1,13			
			6	коридор		3,08		3,08			
						29,95	17,19	12,76			
		6	1	Жилая		12,97	12,97				
			2	—		17,21	17,21				
			3	кухня		5,03		5,03			
			4	ванная		2,10		2,10			
			5	туалет		1,23		1,23			
			6	шкаф		0,63		0,63			
			7	коридор		4,36		4,36			
						43,53	30,18	13,35			



1	2	3	4	5	6	7	8	9	10	11	12
		19	1	Жилая		17,25	17,25				
			2	—		15,77	15,77				
			3	кухня		5,24		5,24			
			4	ванная		2,09		2,09			
			5	туалет		1,19		1,19			
			6	кладов.		5,32		5,32			
						46,86	35,02	13,84			
		20	1	Жилая		17,05	17,05				
			2	—		10,45	10,45				
			3	кухня		5,64		5,64			
			4	ванная		2,14		2,14			
			5	туалет		1,19		1,19			
			6	кладов		1,13		1,13			
			7	коридор		6,62		6,62			
						49,27	27,50	16,77			
		21	1	Жилая		13,94	13,94				
			2	—		17,24	17,24				
			3	кухня		5,22		5,22			
			4	ванная		2,11		2,11			
			5	туалет		1,19		1,19			
			6	коридор		4,47		4,47			
						44,17	31,18	12,99			
		34	1	Жилая		17,22	17,22				
			2	—		13,35	13,35				
			3	кухня		4,99		4,99			
			4	ванная		2,14		2,14			
			5	туалет		1,22		1,22			
			6	шкаф		0,70		0,70			
			7	коридор		4,82		4,82			
						44,50	30,65	13,85			

Итого по II этажу 539,85 / 364,37 / 172,48







# ЭКСПЛИКАЦИЯ

к поэтажному плану жилого дома,

расположенного в городе (поселке) МЗ 22 42 7 0 22 42 0 0

по улице (пер.) Кретьова № 5

1	2	3	4	5	6	Площадь по внутреннему обмеру в кв. м.				11	12
						7	в том числе				
							8	9	10		
	7	1	Жилая			17,27	17,27				
		2	—			17,24	17,24				
		3	—			10,44	10,44				
		4	кухня			5,97		5,97			
		5	ванная			2,12		2,12			
		6	туалет			1,23		1,23			
		7	шкаф			0,32		0,32			
		8	коридор			6,78		6,78			
						61,37	44,95	16,42			
	8	1	Жилая			17,13	17,13				
		2	кухня			5,26		5,26			
		3	ванная			2,14		2,14			
		4	туалет			1,20		1,20			
		5	шкаф			1,07		1,07			
		6	коридор			3,23		3,23			
						30,03	17,13	12,90			
	9	1	Жилая			13,21	13,21				
		2	—			17,19	17,19				
		3	кухня			5,01		5,01			
		4	ванная			2,11		2,11			
		5	туалет			1,21		1,21			
		6	шкаф			0,62		0,62			
		7	коридор			4,21		4,21			
						43,56	30,40	13,16			

Примечание: самовольно возведенная или самовольно переоборудованная площадь



1	2	3	4	5	6	7	8	9	10	11	12
		22	1	Жилая		17,18	17,18				
			2	—		15,71	15,71				
			3	кухня		5,02	<del>5,02</del>	5,62			
			4	ванная		2,11		2,11			
			5	туалет		1,19		1,19			
			6	коридор		4,93		4,93			
						44,47	32,89	13,25			
		23	1	Жилая		17,04	17,04				
			2	—		10,50	10,50				
			3	кухня		5,26		5,26			
			4	ванная		2,14		2,14			
			5	туалет		1,19		1,19			
			6	коридор		6,43		6,43			
						42,56	27,54	15,02			
		24	1	Жилая		13,90	13,90				
			2	—		17,24	17,24				
			3	кухня		5,17		5,17			
			4	ванная		2,11		2,11			
			5	туалет		1,19		1,19			
			6	коридор		4,47		4,47			
						44,08	34,44	21,94			
		37	1	Жилая		17,19	17,19				
			2	—		13,72	13,72				
			3	кухня		6,25		6,25			
			4	ванная		2,08		2,08			
			5	туалет		1,21		1,21			
			6	коридор		3,91		3,91			
						44,36	30,91	13,45			

расп

Дата записи и  
номер по плану

1



# ЭКСПЛИКАЦИЯ

к поэтажному плану жилого дома,

расположенного в городе (поселке) Миничевке

по улице (пер.) Кретьова

№ 5

Дата записи и литеры по плану	Этажи (начиная с 1-го этажа и кончая мезонином)	Номер помещения (квартиры и пр.)	№ по плану строения комнаты, кухни, коридора и т. п.	Назначение частей помещения: жилая комната, кухня, коридор, ванная и т. п.	Формула подсчета площади по внутреннему обмеру	Площадь по внутреннему обмеру в кв. м.				Высота помещения по внутреннему обмеру	Примечание: самовольно возведенная или самовольно переоборудованная площадь
						общая полезная	в том числе				
							жилая	вспомогательная (подсобная)	прочая		
1	2	3	4	5	6	7	8	9	10	11	12
	III	38	1	Жилая		17,19	17,19				
			2	—		10,04	10,04				
			3	кухня		5,88		5,88			
			4	ванная		2,11		2,11			
			5	туалет		1,22		1,22			
			6	коридор		7,07		7,07			
					✓	43,51	27,23	16,28			
		39	1	Жилая		17,19	17,19				
			2	—		15,56	15,56				
			3	кухня		5,41		5,41			
			4	ванная		2,08		2,08			
			5	туалет		1,18		1,18			
			6	коридор		5,31		5,31			
					✓	46,73	32,75	13,99			
		52	1	Жилая		13,83	13,83				
			2	—		17,13	17,13				
			3	кухня		5,60		5,60			
			4	ванная		2,14		2,14			
			5	туалет		1,14		1,14			
			6	коридор		4,14		4,14			
					✓	43,98	30,96	13,02			



1	2	3	4	5	6	7	8	9	10	11	12	
		53	1	Жилая		17,19	17,19					
			2	Кухня		5,26		5,26				
			3	ванная		2,12		2,12				
			4	туалет		1,21		1,21				
			5	кладов		1,02		1,02				
			6	коридор		3,04		3,04				
						29,84	17,19	12,65				
		54	1	Жилая		10,01	10,01					
			2	—		17,13	17,13					
			3	—		17,10	17,10					
			4	кухня		5,53		5,53				
			5	ванная		2,11		2,11				
			6	туалет		1,19		1,19				
			7	коридор		7,93		7,93				
						61,00	44,24	16,76				
		Итого по III этажу							537,76	367,33	170,43	
									535,49			



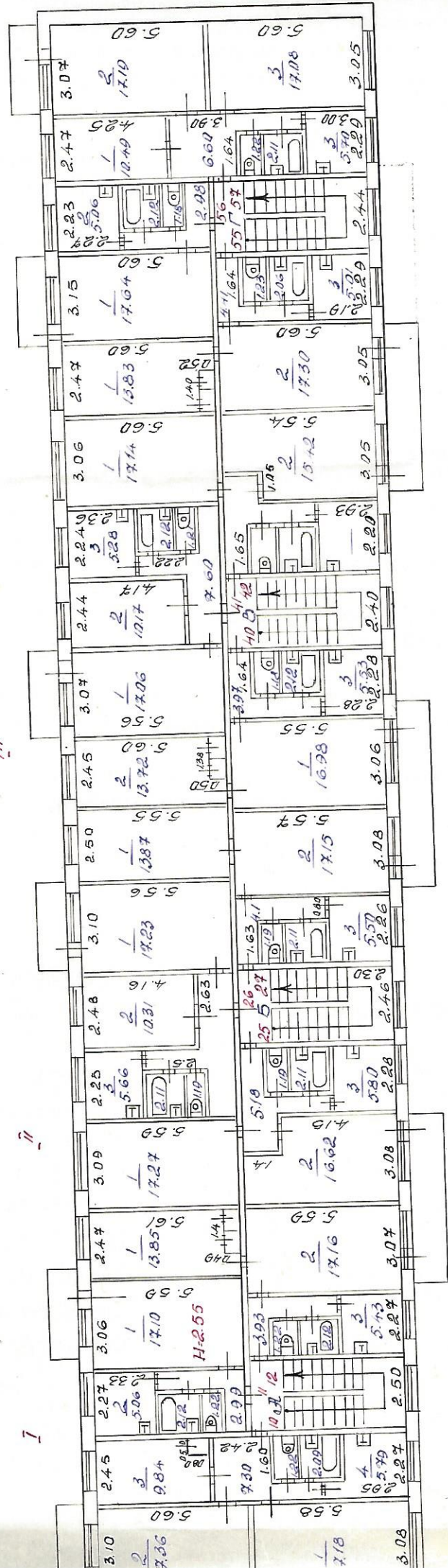
IV ЭТН ДЖС

IV

III

II

I





# ЭКСПЛИКАЦИЯ

к поэтажному плану жилого дома,

расположенного в городе (поселке) М 22 22 2 022 22 022

по улице (пер.) Кретьово № 5

1	Дата записи и литеры по плану	2	Этажи (начиная с 1-го этажа и кончая мезонином)	3	Номер помещения (квартиры и пр.)	4	№ по плану строения комнаты, кухни, коридора и т. п.	5	Назначение частей помещения: жилая комната, кухня, коридор, ванная и т. п.	6	Формула подсчета площади по внутреннему обмеру	Площадь по внутреннему обмеру в кв. м.				11	12
												7	в том числе				
8	9	10	10														
		IV		10	1	Жилая				17,18	17,18						
					2	—				17,36	17,36						
					3	—				9,84	9,84						
					4	кухня				5,79		5,79					
					5	ванная				2,09		2,09					
					6	туалет				1,22		1,22					
					7	шкаф				0,33		0,33					
					8	коридор				7,30		7,30					
										61,11	44,38	16,73					
					II	1	Жилая			17,10							
					2	кухня				5,06		5,06					
					3	ванная				2,12		2,12					
					4	туалет				1,22		1,22					
					5	шкаф				1,04		1,04					
					6	коридор				2,99		2,99					
										29,53	17,10	12,43					
					12	1	Жилая			13,35	13,85						
					2	—				17,16	17,16						
					3	кухня				5,43		5,43					
					4	ванная				2,12		2,12					
					5	туалет				1,22		1,22					
					6	шкаф				0,59		0,59					
					7	коридор				3,93		3,93					
										44,30	31,01	13,29					

Примечание: самовольно возведенная или самовольно переоборудованная площадь



1	2	3	4	5	6	7	8	9	10	11
		25	1	Жилая		17,27	17,27			
			2	—		15,62	15,62			
			3	кухня		5,80		5,80		
			4	ванная		2,11		2,11		
			5	туалет		1,19		1,19		
			6	коридор		5,18		5,18		
						47,17	32,89	14,28		
		26	1	Жилая		17,23	17,23			
			2	—		10,31	10,31			
			3	кухня		5,66		5,66		
			4	ванная		2,11		2,11		
			5	туалет		1,19		1,19		
			6	кладов		0,66		0,66		
			7	коридор		6,31		6,31		
						43,47	27,54	15,93		
		27	1	Жилая		13,28	13,28			
			2	—		17,15	17,15			
			3	кухня		5,50		5,50		
			4	ванная		2,11		2,11		
			5	туалет		1,19		1,19		
			6	шкаф		0,59		0,59		
			7	коридор		4,10		4,10		
						43,92	30,43	13,49		

енного в городе  
о улице (пер.)

1	2	3	4	5	6
40	1	26	2	—	
	2		3		
	3		4		
	4		5		
	5		6		

41	1	
	2	
	3	
	4	
	5	
	6	

42



# ЭКСПЛИКАЦИЯ

к поэтажному плану жилого дома,

расположенного в городе (поселке) ЛЛ 22 22 у с 22 22 с к е

по улице (пер.) Кретьов № 5

1	2	3	4	5	6	Площадь по внутреннему обмеру в кв. м.				11	12
						7	в том числе				
							8	9	10		
	Тл	40	1	Жилая		16,98	16,98				Примечание: самовольно возведенная или самовольно переоборудованная площадь
			2	—		13,72	13,72				
			3	кухня		5,53		5,53			
			4	ванная		2,12		2,12			
			5	туалет		1,18		1,18			
			6	коридор		3,97		3,97			
						42,50	30,70	12,80			
		41	1	Жилая		17,06	17,06				
			2	—		10,17	10,17				
			3	кухня		5,28		5,28			
			4	ванная		2,12		2,12			
			5	туалет		1,21		1,21			
			6	коридор		7,60		7,60			
						43,44	27,23	16,21			
		42	1	Жилая		17,13	17,13				
			2	—		15,42	15,42				
			3	кухня		5,53		5,53			
			4	ванная		2,08		2,08			
			5	туалет		1,21		1,21			
			6	коридор		5,15		5,15			
						46,52	32,55	13,97			



1	2	3	4	5	6	7	8	9	10	11	12
	55	1	Жилая			13.20	13.20				
		2	—			17.30	17.30				
		3	кухня			5.01		5.01			
		4	ванная			2.06		2.06			
		5	туалет			1.23		1.23			
		6	шкаф			0.63		0.63			
		7	коридор			4.41		4.41			
						43.84	30.50	13.34			
	56	1	Жилая			17.64	17.64				
		2	кухня			5.06		5.06			
		3	ванная			2.12		2.12			
		4	туалет			1.18		1.18			
		5	кладовая			1.03		1.03			
		6	коридор			2.98		2.98			
						30.01	17.64	12.37			
	57	1	Жилая			10.49	10.49				
		2	—			17.19	17.19				
		3	—			17.08	17.08				
		4	кухня			5.70		5.70			
		5	ванная			2.11		2.11			
		6	туалет			1.22		1.22			
		7	шкаф			0.35		0.35			
		8	коридор			6.60		6.60			
						60.74	44.76	15.98			
	Итого по IV этажу:					537.52	366.73	170.79			



г. Минусинск

« 17 » мая 2016

ИП Сергеев Леонид Анатольевич, именуемый в дальнейшем "Заказчик", в лице Сергеева Л. А., с одной стороны, и ИП Андрей Андреевич, именуемый в дальнейшем "Исполнитель", в лице Сорокина Андрея, действующего на основании свидетельства о государственной регистрации Серия 24 № 1703/2016 от 28.05.2016, с другой стороны, именуемые в дальнейшем Стороны, заключили настоящий договор в следующем:

1. Предмет договора

- 1.1. По договору возмездного оказания услуг Исполнитель обязуется по заданию Заказчика оказать услуги, перечисленные в п. 1.2, 1.3, 1.4, 1.5, 1.6, 1.7, 1.8. настоящего Договора, а Заказчик обязуется принять и оплатить эти услуги.
- 1.2. Исполнитель обязуется разработать и создать сайт (в дальнейшем – Сайт) Заказчика.
- 1.3. Предоставить хостинг в течение всего срока действия Договора в объеме до 5 гигабайта на сервере в Красноярске или Новосибирске.
- 1.4. Написание, подготовка к публикации и публикация материалов на сайте в объеме достаточном для первоначального заполнения.
- 1.5. Создать электронную почту до 10 адресов в выбранном Заказчиком доменом имени, при условии использования домена в зонах RU и РФ.
- 1.6. Настроить на сайте форму обратной связи.
- 1.7. Подготовка к публикации, публикация материалов, присланных Заказчиком на сайте в количестве 1 раз в неделю.
- 1.8. Помощь в подборе и оформлении на сайте Заказчика домена в зонах РФ или RU.
- 1.9. Дополнительные услуги и условия определяются Сторонами в пункте 7.5 настоящего договора.

4 - 270 212

- 2.1. Сумма настоящего договора 100000 рублей (сто тысяч рублей), в
- 2.2. Оплата по настоящему договору производится: 30000 рублей (тридцать тысяч рублей) при начале работ (момента подписания Договора) и 70000 рублей (семьдесят тысяч рублей) в течение 10 дней после окончания работ по созданию сайта после подписании акта приема-передачи.

3.1. Исполнитель обязуется:

- 3.1.1. Оказать услуги Заказчику в соответствии с условиями настоящего договора.



# ЭКСПЛИКАЦИЯ

к поэтажному плану жилого дома,

расположенного в городе (поселке)

Минусинске

по улице (пер.) Кретьова

№ 5

Дата записи и литеры по плану	Этажи (начиная с 1-го этажа и кончая мезонином)	Номер помещения (квартиры и пр.)	№ по плану строения комнаты, кухни, коридора и т. п.	Назначение частей помещения: жилая комната, кухня, коридор, ванная и т. п.	Формула подсчета площади по внутреннему обмеру	Площадь по внутреннему обмеру в кв. м.				Высота помещения по внутреннему обмеру	Примечание: самовольно возведенная или самовольно переоборудованная площадь	
						общая полезная	в том числе					
1	2	3	4	5	6		7	8	9	10	11	12
	✓	13	1	Жилая		17,19	17,19					
			2	—		17,16	17,16					
			3	—		10,37	10,37					
			4	кухня		5,69		5,69				
			5	ванная		2,14		2,14				
			6	туалет		1,21		1,21				
			7	шкаф		0,33		0,33				
			8	коридор		6,85		6,85				
						60,94	44,72	16,22				
		14	1	Жилая		17,01	17,01					
			2	кухня		5,19		5,19				
			3	ванная		2,13		2,13				
			4	туалет		1,20		1,20				
			5	кладов.		1,02		1,02				
			6	коридор		3,04		3,04				
						29,59	17,01	12,58				
		15	1	Жилая		13,83	13,83					
			2	—		17,19	17,19					
			3	кухня		5,01		5,01				
			4	ванная		2,12		2,12				
			5	туалет		1,19		1,19				
			6	коридор		4,29		4,29				
						43,63	31,02	12,61				



1	2	3	4	5	6	7	8	9	10	11	12
		28	1	Жилая		17,25	17,25				
			2	—		15,76	15,76				
			3	кухня		5,26		5,26			
			4	ванная		2,11		2,11			
			5	туалет		1,19		1,19			
			6	коридор		5,51		5,51			
					✓	47,08	35,01	14,07			
		29	1	Жилая		17,36	17,36				
			2	—		10,29	10,29				
			3	кухня		5,91		5,91			
			4	ванная		2,11		2,11			
			5	туалет		1,19		1,19			
			6	шкаф		0,30		0,30			
			7	коридор		6,89		6,89			
					✓	44,05	27,65	16,40			
		30	1	Жилая		14,05	14,05				
			2	—		17,18	17,18				
			3	кухня		4,95		4,95			
			4	ванная		2,11		2,11			
			5	туалет		1,19		1,19			
			6	коридор		4,90		4,90			
					✓	44,38	31,23	13,25			

распо

Дата записи и  
литера по плану

1



# ЭКСПЛИКАЦИЯ

к поэтажному плану жилого дома,

расположенного в городе (поселке)

по улице (пер.)

№

1	2	3	4	5	6	Площадь по внутреннему обмеру в кв. м.				11	12
						7	в том числе				
							8	9	10		
	V	43	1	Жилая		13,77	13,77				Примечание: самовольно возведенная или самовольно переоборудованная площадь
			2	— " —		17,15	17,15				
			3	кухня		5,01		5,01			
			4	ванная		2,11		2,11			
			5	туалет		1,19		1,19			
			6	шкаф		0,62		0,62			
			7	коридор		4,52		4,52			
						44,37	30,92	13,45			
		44	1	Жилая		17,10	17,10				
			2	— " —		10,19	10,19				
			3	кухня		5,22		5,22			
			4	ванная		2,11		2,11			
			5	туалет		1,19		1,19			
			6	коридор		7,59		7,59			
						43,40	27,29	16,11			
		45	1	Жилая		17,02	17,02				
			2	— " —		15,35	15,35				
			3	кухня		5,19		5,19			
			4	ванная		2,12		2,12			
			5	туалет		1,19		1,19			
			6	коридор		5,53		5,53			
						46,40	32,37	14,03			

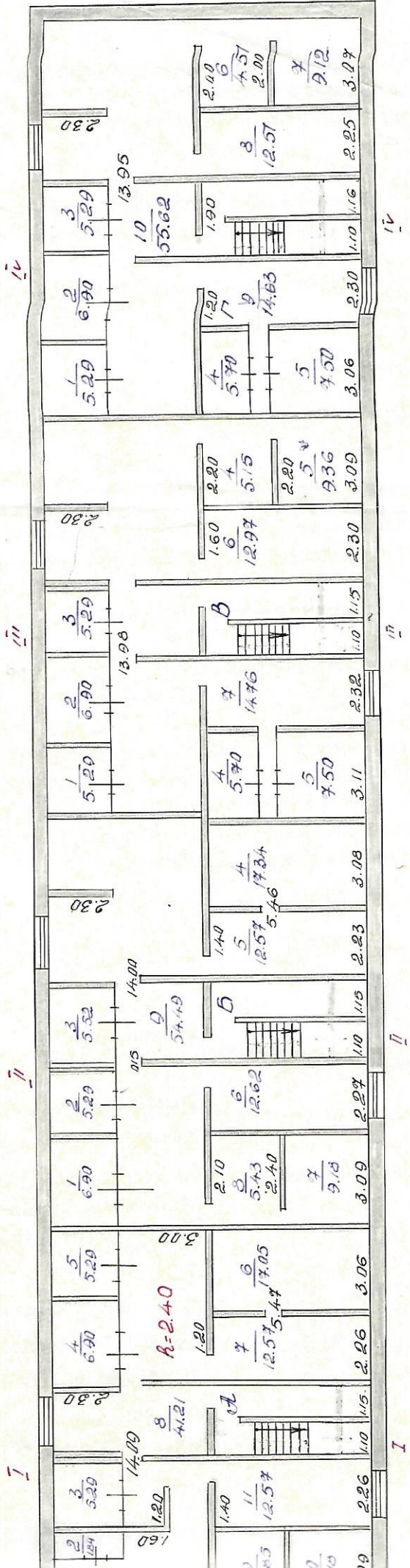






ПО: [unclear]

Стр. год дят. Подвал 5 Минусинске  
Люд. по Претова,



Фундамент

Проект

"28" 9 4 8 83

Масштаб 1:200



## Экспликация

к плану строения лит.

домовладения № \_\_\_\_\_

по ул. \_\_\_\_\_

Этаж	№ помещения или квартиры	№ комнаты	Назначение частей помещений (жилая, конторская, классная, больничная, каб. врача, магазин, столовая, кухня, коридор, туалет и т. д.)	Площадь по внутреннему обмеру								
				общая полезная	в том числе							
					учрежденческая	жилая	культурно-просветительная	коммунально-бытовая	лечебно-санитарная и детских учреждений	торговая	складская	производствен.
<i>Жилая часть</i>												
I	A	1/клетка	11,37	11,37								
	A	шалабур										
	A.	шалабур	1,00	1,00								
			12,37	12,37								
II	B	1/клетка	11,83	11,83								
	B	шалабур										
	B.	шалабур	1,12	1,12								
			12,95	12,95								
III	B	1/клетка	12,45	12,45								
	B	шалабур										
	B.	шалабур	0,95	0,95								
			13,40	13,40								
IV	T	1/клетка	11,76	11,76								
	T	шалабур										
	T.	шалабур	0,66	0,66								
			12,42	12,42								
<i>Итого</i>												
<i>по I этажу:</i>			51,14	51,14								



Этаж	№ помещения или квартиры	№ комнаты	Назначение частей помещения (жилая, конторская, классная, больничная, каб. врача, магазин, столовая, кухня, коридор, туалет и т. д.)	Площадь по внутреннему обмеру																
				общая полезная	в том числе															
					учрежденческая	жилая	культурно-просветительная	коммунально-бытовая	лечебно-санитарная и детских учреждений	торговая	складская	производствен.	служебно-подсобная	прочая						
II	А	к/клетка		13,89	13,89															
	Б	" "		13,95	13,95															
	В	" "		14,25	14,25															
	Г	" "		13,72	13,72															
Итого по II эт:				53,81	53,81															
III	А	к/клетка		13,78	13,78															
	Б	" "		13,84	13,84															
	В	" "		13,72	13,72															
	Г	" "		13,72	13,72															
Итого по III эт:				55,06	55,06															
IV	А	к/клетка		14,03	14,03															
	Б	" "		13,73	13,73															
	В	" "		13,44	13,44															
	Г	" "		13,65	13,65															
Итого по IV эт:				54,85	54,85															
V	А	к/клетка		13,73	13,73															
	Б	" "		13,72	13,72															
	В	" "		13,55	13,55															
	Г	" "		13,65	13,65															
Итого по V эт:				54,65	54,65															
Подвал																				
	А	к/клетка		13,00	13,00															
	Б	к/клетка		13,23	13,23															
Итого по подвалу:				26,23	26,23															
Итого по клетке				323,74	323,74															



IV. Описание конструктивных элементов и определение износа жилого дома

Группа капитальности \_\_\_\_\_

Сборник № \_\_\_\_\_

Вид внутренней отделки \_\_\_\_\_

Таблица № \_\_\_\_\_

прочая

внутренняя вы-  
сота комнаты

№ по пор.	Наименование конструктивных элементов	Описание конструктивных элементов (материал, конструкция, отделка и прочее)	Техническое состояние (осадка, трещины, гниль и т. п.)	Удельн. вес	Поправка к	Удельн. вес	Удельн. вес	Износ в проц.	Приведен. проц. износа на уд. вес констр. элем.
				конструкт. элементов	удельн. весу в процентах	конструк. элем. с поправ.			
1	2	3	4	5	6	7	8	9	
1	Фундаменты								
2	а. Наружные и внутренние капитальные стены								
	б. перегородки								
3	Чердачное								
	Междуэтажное								
	Подвальное								
4	Крыша								
5	Полы								
6	Оконные								
	Дверные								
7	Наружн отделка								
	архитект. оформл.								
	а . . . . .								
	б . . . . .								
8	внутренняя отделка								
	а . . . . .								
9	Центр. отопление								
	Лучное отопление								
	Водопровод								
	Электроосвещение								
	Радио								
	Телефон								
	Телевидение								
	Ванны								
	с газовой колон.								
	с дровяной колон.								
	с горяч. водо наб.								
	Горячее водосп.								
	Вентиляция								
	Газоснабжен е								
Мусоропровод									
Лифты									
Канализация									
10	Разные работы								
				Итого . . . . .	100				

ц. износа, приведенный к 100 по формуле  $\frac{\text{проц. износа (гр. 9)} \times 100}{\text{удельный вес (гр. 7)}}$



V. Описание конструктивных элементов и определение износа основных пристроек

Литер пристроек \_\_\_\_\_

Группа капитальности \_\_\_\_\_

Сборник № \_\_\_\_\_

по плану \_\_\_\_\_

Вид внутренней отделки \_\_\_\_\_

Таблица № \_\_\_\_\_

№ по пор.	Наименование кон- структивных элементов	Описание конструктивных элемен- тов (материал, конструкция, отделка и прочее)	Техническое сос- тояние (осадка, трещины, гниль и т. п.)	Удельн. вес конструк- элементов	Поправка к удельн. весу в процентах	Удельн. вес конструк. эле- мент с поправ	Износ в проц.	Примечание	
1	2	3	4	5	6	7	8		
1	Фундаменты								
2	а. Наружные и внутрен- ние капитальные стены								
	б. перегородки								
3	Чердачные								
	Междуэтажн.								
	Подвальные								
4	Крыша								
5	Полы								
6	Оконные								
	Дверные								
7	Наружн. отделка архитект. оформл.	а . . . . .							
		б . . . . .							
	внутренняя отделка	а . . . . .							
		б . . . . .							
8	Санитарно- и электротехничек. работы	Центр. отопление							
	Печное отопление								
	Водопровод								
	Электроосвещение								
	Радио								
	телефон								
	Телевидение								
	Ванны	с газовой колонкой							
		с дровяной колон.							
		с горяч. водоснаб.							
	Горячее водосн.								
	Вентиляция								
	Газоснабжение								
Мусоропровод									
Лифты									
Канализация									
9	Разные работы								

Итого . . . 100

Проц. износа, приведенный к 100 по формуле  $\frac{\text{проц. износа (гр. 9)} \times 100}{\text{удельный вес (гр. 7)}} =$



V. Описание конструктивных элементов и определение износа основных пристроек

Пристройка \_\_\_\_\_ Группа капитальности \_\_\_\_\_ Сборник № \_\_\_\_\_  
 Вид внутренней отделки \_\_\_\_\_ Таблица № \_\_\_\_\_

Поправка к  
Удельн. весу  
в процентах  
6

Удельн. вес  
конструк. эле-  
мент. с поправ-  
кой  
7

Износ в проц.  
8

Произвед. проц.  
износа на уд.  
вес констр. элем-  
ента  
9

Средств. и электрохозяйств. работы

Санитарно- и электротехническ. работы

Ванна

2	3	4	5-9					
			Удельн. вес констр. элементов	Поправка к удельн. весу в процентах	Удельн. вес конструк. элемент. с поправ.	Износ в проц.	Произвед. проц. износа на уд. вес констр. элем.	
Фундаменты								
Наружные и внутренние капитальные стены перегородки								
Чердачные								
Междуэтажн.								
Подвальные								
Крыша								
Полы								
Оконные								
Дверные								
Наружн. отделка архитектур. оформл.								
а . . . . .								
б . . . . .								
в . . . . .								
внутренняя отделка								
а . . . . .								
б . . . . .								
Центр. отопление								
Печное отопление								
Водопровод								
Электроосвещение								
Радио								
Телефон								
Телевидение								
Ванна с газовой колонкой								
с дровиной колон								
с горяч. водо наб.								
Горячее водосн								
Вентиляция								
Газо-набжение								
Мусоропровод								
Лифты								
Канализация								
Разные работы								
Итого . . .			100					

проц. износа, приведенный к 100 по формуле  $\frac{\text{проц. износа (гр. 9)} \times 100}{\text{удельный вес (гр. 7)}}$









РИЖСКАЯ БУМАЖНАЯ ФАБРИКА  
ПРОИЗВОДСТВО №2  
АРТИКУЛ 4804 Р ЛАТ. Ц.5 КОП.  
ТУ 81-01-290-77