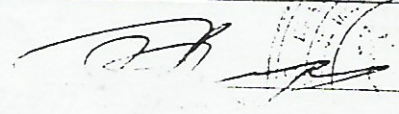


**Технический  
паспорт  
жилого дома  
по  
ул. Кретьова , 5**



	Вводной щит №2, силовая осветительная эл.проводка, приборы, учета, установленное эл.оборудование ж/д ул. Кротова, 1	МУП ЖЭТ, ЖЭУ-4
19.	ТП 9-4 с трансформаторами 2х400 кВА, РУ-10кВ, РУ-0,4 кВ	МЭС, РЭС-1
	От РУ-0,4 кВ до наконечников отходящего кабеля, отходящий кабель 2АВВГ 3х200 1х70 длиной 0,09км до вводного щита №3 ж/д по ул.Кротова, 1	МЭС, РЭС-1
	Вводной щит №3, силовая осветительная эл.проводка, приборы, учета, установленное эл.оборудование ж/д ул. Кротова, 1	МУП ЖЭТ, ЖЭУ-4
20.	ТП-22-1, РУ-10кВ, РУ-0,4 кВ	МЭС, РЭС-1
	От РУ-0,4 кВ до наконечников отходящего кабеля, отходящий кабель АВВГ 3х35 1х25 длиной 0,16км до вводного щита ж/д по ул.Кротова, 5	КУМИ МЭС, РЭС-1
	Вводной щит, силовая осветительная эл.проводка, приборы учета, установленное эл.оборудование ж/д ул. Кротова, 5	МУП ЖЭТ, ЖЭУ-4
21.	ТП-22-1, РУ-10кВ, РУ-0,4 кВ	МЭС, РЭС-1
	От РУ-0,4 кВ до наконечников отходящего кабеля, отходящий кабель 2АВВГ 3х70 1х35 длиной 0,035км до вводного щита ж/д по ул.Кротова, 7	КУМИ МЭС, РЭС-1
	Вводной щит, силовая осветительная эл.проводка, установленное эл.оборудование ж/д ул. Кротова, 7	МУП ЖЭТ, ЖЭУ-4
22.	ТП-22-2, РУ-10кВ, РУ-0,4 кВ	МЭС, РЭС-1
	От РУ-0,4 кВ до наконечников отходящего кабеля, отходящий кабель 2АВВГ 3х35 1х25 длиной 0,24км до вводного щита ж/д по ул.Кротова,13	МЭС, РЭС-1
	Вводной щит, силовая осветительная эл.проводка, приборы учета, установленное эл.оборудование ж/д ул. Кротова, 13	МУП ЖЭТ, ЖЭУ-4
23.	ТП-22-1, РУ-10кВ, РУ-0,4 кВ	МЭС, РЭС-1
	От РУ-0,4 кВ до наконечников отходящих кабелей, отходящие кабели АВВГ 3х70 1х35 длиной 0,07км и ААШВБ 3х70 длиной 0,07 км до вводного щита ж/д по ул.Кротова, 17	КУМИ МЭС, РЭС-1
	Вводной щит, силовая осветительная эл.проводка, приборы учета, установленное эл.оборудование ж/д ул. Кротова, 17	МУП ЖЭТ, ЖЭУ-4
24.	ТП-9-1 с трансформаторами 2*400 кВА, РУ-10кВ, РУ-0,4 кВ	МЭС, РЭС-1
	От РУ-0,4 кВ до наконечников отходящего кабеля, отходящий кабель 2АВВГ 3х35 1х16 длиной 0,14км до вводного щита №1 ж/д по ул.Тимирязева, 9	МЭС, РЭС-1
	Вводной щит №1, силовая осветительная эл.проводка, приборы учета, установленное эл.оборудование ж/д ул.Тимирязева, 9	МУП ЖЭТ, ЖЭУ-4
25.	ТП-9-1 с трансформаторами 2*400 кВА, РУ-10кВ, РУ-0,4 кВ	МЭС, РЭС-1
	От РУ-0,4 кВ до наконечников отходящего кабеля, отходящий кабель 2АВВГ 3х35 1х25 длиной 0,13км до вводного щита №2 ж/д по ул.Тимирязева, 9	МЭС, РЭС-1
	Вводной щит №2, силовая осветительная эл.проводка, приборы учета, установленное эл.оборудование ж/д ул.Тимирязева, 9	МУП ЖЭТ, ЖЭУ-4
26.	ТП-9-1 с трансформаторами 2*400 кВА, РУ-10кВ, РУ-0,4 кВ	МЭС, РЭС-1
	От РУ-0,4 кВ до наконечников отходящего кабеля, отходящий кабель 2АВВГ 3х150 1х50 длиной 0,31км до вводного щита №3 ж/д по ул.Тимирязева, 9	МЭС, РЭС-1
	Вводной щит №3, силовая осветительная эл.проводка, приборы, учета, установленное эл.оборудование ж/д ул.Тимирязева, 9	МУП ЖЭТ, ЖЭУ-4
27.	РП-5, РУ-10кВ, РУ-0,4 кВ	МЭС, РЭС-1
	От РУ-0,4 кВ до наконечников отходящего кабеля, отходящий кабель 2АВВГ 3х95 1х50 длиной 0,37км до вводного щита №1 ж/д по ул.Тимирязева, 13	МЭС, РЭС-1
	Вводной щит №1, силовая осветительная эл.проводка, приборы учета, установленное эл.оборудование ж/д ул.Тимирязева, 13	МУП ЖЭТ, ЖЭУ-4
28.	РП-5, РУ-10кВ, РУ-0,4 кВ	МЭС, РЭС-1

1. Представитель: 



Город Минусинск район \_\_\_\_\_

Кварт. № \_\_\_\_\_

Инв. № \_\_\_\_\_

# ТЕХНИЧЕСКИЙ ПАСПОРТ

на жилой дом (дома) и земельный участок

по ул. пер. Кретова № \_\_\_\_\_

Составлен по состоянию на "29" января 1983г.

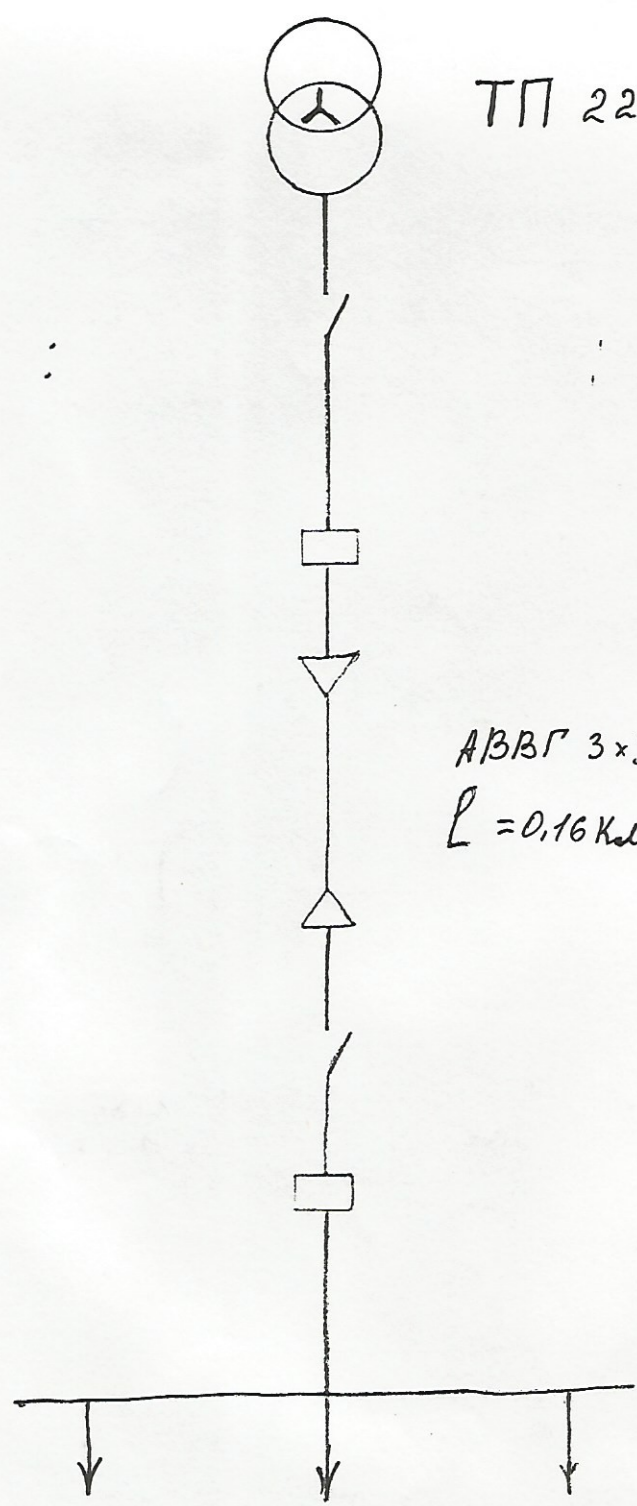
## I. Владения строениями на участке

Дата записи	№ или литеры строен. по плану	Полное наименование владельца и их долевое участие	Основные владения (наименование, дата и № документа)	Подпись вносящего текущие изменения
1	2	3	4	5
<u>28.01. 1983г.</u>	<u>А</u>	<u>Березовская фабрика</u>	<u>БТИ № _____</u>	<u>Шуляков</u>



18.	Электроосвещение лестничных клеток, подвального помещения, наружное	1,6 кВт	6 кВт	Лифт (2 × 3 кВт)	Учет № 1139486
	Кротова, I	Г. Минусинск, ж/д			Учет № 341901
					Пок. 6144

ТП 22-1



АВВГ 3×35 + 1×25 мм<sup>2</sup>  
 $L = 0,16 \text{ км}$

освещение подзёдов и подвалов

Инженер-электрик МУП г. Минусинск «МПСЗ»: *А.А. Жданов* / Минусинск В.



II. План земельного участка

19.

20.

21.

22.

23.

24.

25.

26.

27.

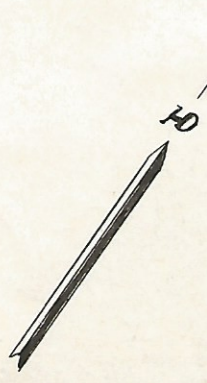
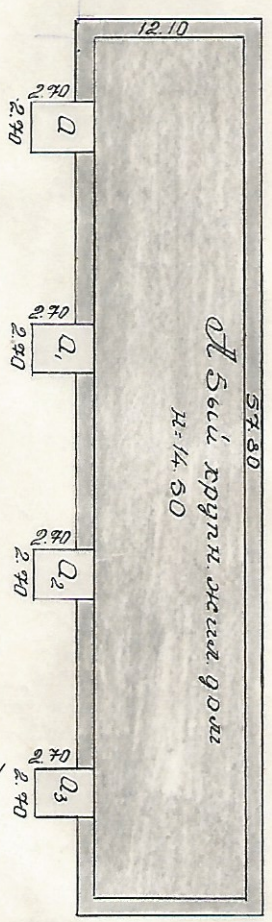
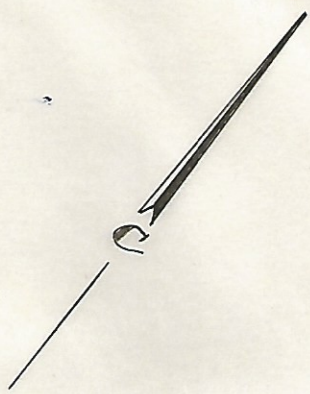
28.

I. П.

Масштаб \_\_\_\_\_



№ 5  
Кривоша



Шило







19.

20.

1	2	3	4	5	6	7	8	9	10	11	12	13	14	15	16	17	18	19	20	21	22

### VI. Общая стоимость строений и сооружений на участке в руб.

Дата записи	В ценах гал.ого года	Основные строения		Служебн строения и сооружения		Всего	
		восстанов. стоимость	действительная стоимость	восстанов. стоимость	действительная стоимость	восстанов. стоимость	действительная стоимость
1	2	3	4	5	6	7	8

Текущие изменения внесены:

Работу выполнил инвентар затор проверил бригадир	— “ — 198 г.	— “ — 198 г.	— “ — 198 г.	— “ — 198 г.



# ТЕХНИЧЕСКИЙ ПАСПОРТ

На жилой дом № 5 литер А

По Кретьова ул (двер.)

Город Минусинск

Кварт. № \_\_\_\_\_

Инвент. № \_\_\_\_\_

Шифр \_\_\_\_\_

(фонд) \_\_\_\_\_

## I. Общие сведения

Владелец Тергатаева Фабрика

Серия, тип проекта \_\_\_\_\_

Год постройки 1982 переоборудовано \_\_\_\_\_ в \_\_\_\_\_ году  
надстроено \_\_\_\_\_

Год последнего капитального ремонта \_\_\_\_\_

Число этажей 5

Кроме того, имеется подвал, цокольный этаж, мансарда, мезонин (подчеркнуть)

Число лестниц 4 шт., их уборочная площадь 323,74 кв. м

Уборочная площадь общих коридоров и мест общего пользования 9 кв. м

Средняя внутренняя высота помещений 2,55 м. Объем 10,141 куб. м

Общая полезная площадь дома 2694,84 кв. м

из них:

а) Жилые помещения: полезная площадь 1835,42 2692,54 кв. м

в том числе жилой площади 1835,42 кв. м

Средняя площадь квартиры 30,59 кв. м

## Распределение жилой площади:

№ по порядку	Жилая площадь находится	Количество			Текущие изменения					
		жилая квартира	жилая комната	Жилая площадь	количество		жилая площадь	количество		жилая площадь
					жилая квартира	жил. комн.		жил. кварт.	жил. комн.	
1	2	3	4	5	6	7	8	9	10	11
1	В квартирах	<u>60</u>	<u>120</u>	<u>1835,42</u>						
2	В помещениях коридорн. системы									
3	В общежитиях									
4	Служебная жилая площадь									
5	Маневренная жилая площадь									

## Из общего числа жилой площади находится:

6	а. в мансардах								
	б. в подвалах								
	в. в цокольных этажах								
	г. в бараках								

## Распределение квартир по числу комнат (без общежития и коридорной системы)

№ по порядку	Квартиры	Число квартир	Их жилая площадь	Текущие изменения			
				число кв.	их жилая площадь	число кв.	их жилая площадь
1	2	3	4	5	6	7	8
1	Однокомнатные	<u>10</u>	<u>172,23</u>		<u>297,88</u>	<u>297,88</u>	
2	Двухкомнатные	<u>40</u>	<u>1216,96</u>			<u>1216,96</u>	
3	Трехкомнатные	<u>10</u>	<u>446,23</u>		<u>711,79</u>	<u>210,79</u>	
4	Четырехкомнатные						
5	Пятикомнатные						
6	Шестикомнатные						
7	В семь и более комнат						
	Всего:	<u>60</u>	<u>1835,42</u>				



19.

№ по порядку	Классификация помещений	Основная		Вспомогат.		Текущие изменения								
		аренд.		аренд.		основная		вспомогат.		основная		вспомогат.		
		общая	аренд.	общая	аренд.	общая	аренд.	общая	аренд.	общая	аренд.	общая	аренд.	
1	2	3	4	5	6	7	8	9	10	11	12	13	14	
1	Жилая в нежилом пом.													
2	Торговля													
3	Производственная													
4	Службовая													
5	Бытового обслуживания													
6	Гаражи													
7	Учрежденческая													
8	Общест. питания													
9	Школьная													
10	Учебно-научная													
11	Лечебно-санитарная													
12	Культ.-просветительная													
13	Театров и зрелищ. предпр.													
14	Творческие мастерские													
15	Прочая													
Итого														

в том числе:

площадь, используемая жилищной конторой для собственных нужд в кв. м

№ п-п	Использование помещений	Основная	Вспомогат.	Текущие изменения			
				основная	вспомог.	основн.	вспомог.
1	2	3	4	5	6	7	8
1	Учрежденческая						
	а жилищная контора						
	б комн. легские, дружин и др.						
2	Культурно-просветительная						
	а кр. уголки, клубы, библиотеки						
3	Прочая:						
	а мастерские						
	б склады жилищн конторные						
	в. тепло. зед						
	г. котельная						
	в том числе на						
	на тв. топливе						
Итого							

58



## II. Благоустройство жилой площади (кв. м)

Дата	Водопроток	Канализация		Отопление								Ванны				Горячее водосн.		Газоснабж.		Мусорпровод	Лифт	Напря-жение электр.				
		местная	центральная	печное	печное газовое	центральное				калор. ферр.	с горячим водо-снабжение	с газовыми ко-лонками	с дровяными колон. змк	без колонок горяч. воды	от колонок центральная	баллоны	центральная	127	220							
						от АГВ	от ТЭЦ	от соб. котельн на твер. топли.	от групп для кв. котельн. на газе									на тр. топл.	на газе			127	220			
1	2	3	4	5	6	7	8	9	10	11	12	13	14	15	16	17	18	19	20	21	22	23	24	25	26	
01.	262484		262484					262484					262484					262484								262484
03.	262484		262484					262484					262484					262484								262484

## III. Исчисление площадей и объемов основной и отдельных частей строения и пристроек

№ п/п	Наименование	Формулы для подсчета площадей по наружному обмеру	Площадь (кв. м)	Высота (м)	Объем куб. м
1	2	3	4	5	6
А	Основное	$57,80 \times 12,10$	699,4	14,50	10.141
а	Крыльцо	$2,70 \times 2,70$	7,30		
а <sub>1</sub>	Крыльцо	$2,70 \times 2,70$	7,30		
а <sub>2</sub>	Крыльцо	$2,70 \times 2,70$	7,30		
а <sub>3</sub>	Крыльцо	$2,70 \times 2,70$	7,30		
	подвал		722,6	2,4	1678,6



IV. Описание конструктивных элементов и определение износа жилого дома

Группа капитальности Л22 т. А

Сборник №

Вид внутренней отделки Угрозительная

Таблица №

№ по пор.	Наименование конструктивных элементов	Описание конструктивных элементов (материал, конструкция, отделка и прочее)	Техническое состояние (осадка, трещины, гниль и т. п.)	Удельн. вес конструкт. элементов	Поправка к удельн. весу в процентах	Удельн. вес конструк. элемент с поправ.	Износ в проц.
1	Фундаменты	<u>Железобетонный ленточный</u>					
2	а. Наружные и внутренние капитальные стены	<u>Кирпичные с цементно-песчаным т = 0,40 см;</u>	D				
	б. перегородки						
3	Перекрытия	Чердачное	<u>Железобетонные стальные</u>	D			
		Междуэтажное	<u>Железобетонные</u>				
		Подвальное	<u>Железобетонные</u>				
4	Крыша	<u>Крыша железобетонная, покрытие рубероидом</u>	ZZZ				
5	Полы	<u>Бетонные, окрашенные, в стяжку с бетонным</u>					
6	Проемы	Оконные	<u>по 2 створки на проеме в проеме</u>	D			
		Дверные	<u>проемы на створках, пометки</u>				
7	Отделочн. работы	Наружн. отделка архитект. оформл.	<u>из красочной штукатурки</u>	D			
		а . . . . .					
		б . . . . .					
		в . . . . .					
8	Санитарно- и электротехнич. работы	внутренняя отделка	<u>Покраска, штукатурка стен, окраска окон и дверей</u>	D			
		а . . . . .	<u>да</u>				
		б . . . . .	<u>да</u>				
		Печное отопление	<u>да</u>				
		Водопровод	<u>да</u>				
		Электроосвещение	<u>да</u>				
Радио	<u>да</u>						
Телефон	<u>да</u>						
Телевидение	<u>да</u>						
9	Ванны	с газовой колон.	<u>да</u>	D			
		с дровяной колон.	<u>да</u>				
		с горяч. водоснаб.	<u>да</u>				
		Горячее водосн.	<u>да</u>				
		Вентиляция	<u>да</u>				
		Газоснабжение	<u>да</u>				
		Мусоропровод					
		Лифты					
Канализация	<u>да</u>						
9	Разные работы	<u>Железобетонные стальные</u>					

Итого . . . . . 100

Проц. износа, приведенный к 100 по формуле  $\frac{\text{проц. износа (гр. 9)} \times 100}{\text{удельный вес (гр. 7)}}$

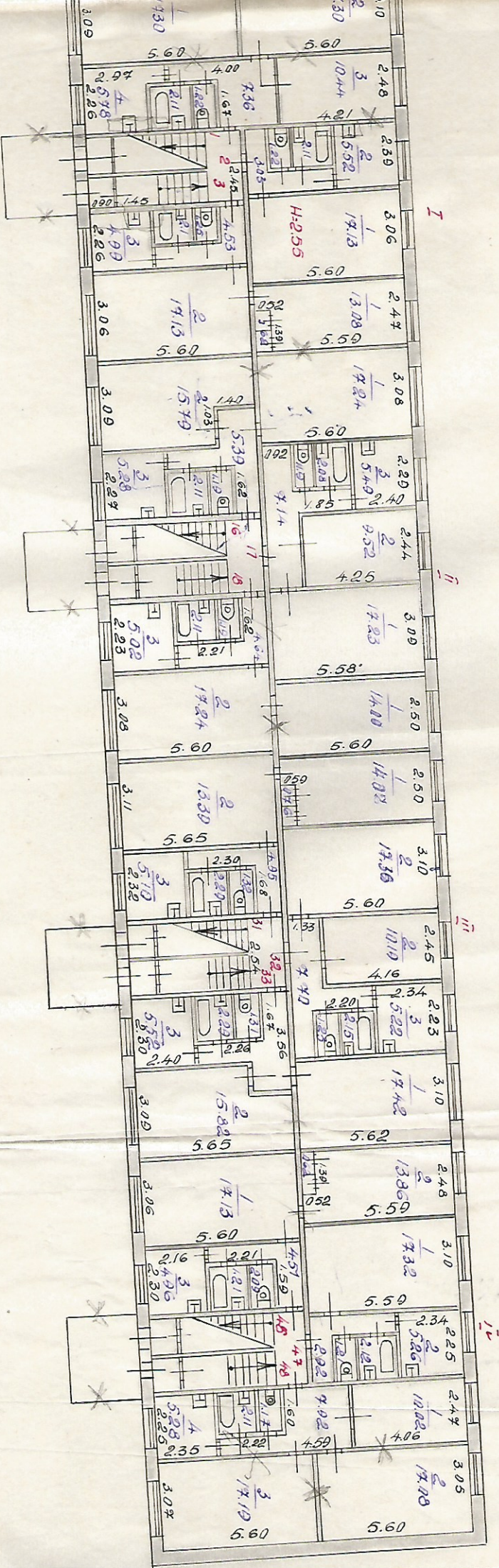
= 0%



ГОС. ЗАКАЗ. ПЛАН

Стр. ГОС. ЗАКАЗ. ПЛАН. Жилищно-коммунальный № 5 в г. Ленинград

ЭТАЖ Д 21С



0/5, 042

146x140; 146x200

198x100

X - не учтено

Шляска

"28" габарит 83

2



# ЭКСПЛИКАЦИЯ

к поэтажному плану жилого дома,

расположенного в городе (поселке) Минусинске

по улице (пер.) Кретьова,

№ 5

Дата записи и литеры по плану	Этажи (начиная с 1-го этажа и кончая мезонином)	Номер помещения (квартиры и пр.)	№ по плану строения комнаты, кухни, коридора и т. п.	Назначение частей помещения: жилая комната, кухня, коридор, ванная и т. п.	Формула подсчета площади по внутреннему обмеру	Площадь по внутреннему обмеру в кв. м.				Высота помещения по внутреннему обмеру	Примечание: самовольно возведенная или самовольно переоборудованная площадь	
						общая полезная	в том числе					
							жилая	вспомогательная (подсобная)	прочая			
1	2	3	4	5	6	7	8	9	10	11	12	
	I	1	1	Жилая		17.30	17.30					
			2	—		17.30	17.30					
			3	—		10.44	10.44					
			4	Кухня		5.78		5.78				
			5	Ванная		2.11		2.11				
			6	туалет		1.22		1.22				
			7	коридор		7.36		7.36				
						61.51	45.04	16.47				
	II	2	1	Жилая		17.13	17.13					
			2	Кухня		5.52		5.52				
			3	Ванная		2.11		2.11				
			4	туалет		1.22		1.22				
			5	кладов		0.93		0.93				
			6	коридор		3.03		3.03				
						29.94	17.13	12.81				
	III	3	1	Жилая		13.08	13.08					
			2	—		17.13	17.13					
			3	Кухня		4.99		4.99				
			4	Ванная		2.10		2.10				
			5	туалет		1.23		1.23				
			6	коридор		0.62		0.62				
			7	коридор		4.53		4.53				
						43.68	30.21	13.47				



1	2	3	4	5	6	7	8	9	10	11	12
		16	1	Жилая		17.24	17.24				
			2	—		15.79	15.79				
			3	кухня		5.23		5.23			
			4	ванная		2.11		2.11			
			5	туалет		1.19		1.19			
			6	коридор		5.39		5.39			
						47.00	33.03	13.97			
		17	1	Жилая		17.23	17.23				
			2	—		9.52	9.52				
			3	кухня		5.49		5.49			
			4	ванная		2.03		2.03			
			5	туалет		1.19		1.19			
			6	коридор		7.14		7.14			
						42.65	26.75	15.90			
		18	1	Жилая		13.59	13.59				
			2	—		17.24	17.24				
			3	кухня		5.02		5.02			
			4	ванная		2.11		2.11			
			5	туалет		1.19		1.19			
			6	шкаф		0.61		0.61			
			7	коридор		4.64		4.64			
						44.20	30.63	13.57			
		31	1	Жилая		17.57	17.57				
			2	—		13.32	13.32				
			3	кухня		5.10	5.10				
			4	ванная		2.29	2.29				
			5	туалет		1.32	1.32				
			6	шкаф		0.76	0.76	0.76			
			7	коридор		4.95	4.95	4.95			
						45.31	30.63	14.68			



# ЭКСПЛИКАЦИЯ

к поэтажному плану жилого дома,

расположенного в городе (поселке)

по улице (пер.)

№

1	2	3	4	5	6	Площадь по внутреннему обмеру в кв. м.				11	12
						общая полезная	жилая	в том числе			
								вспомогательная (подсобная)	прочая		
I	32	1	Жилая			17.36	17.36				
		2	—			10.19	10.19				
		3	кухня			5.22		5.22			
		4	ванная			2.15		2.15			
		5	туалет			1.23		1.23			
		6	коридор			7.70		7.70			
						43.85	27.55	16.30			
	33	1	Жилая			17.42	17.42				
		2	—			15.82	15.82				
		3	кухня			5.52		5.52			
		4	ванная			2.29		2.29			
		5	туалет			1.31		1.31			
		6	коридор			5.84		5.84			
						48.20	33.24	14.96			
	46	1	Жилая			17.13	17.13				
		2	—			13.24	13.24				
		3	кухня			4.96		4.96			
		4	ванная			2.09		2.09			
		5	туалет			1.21		1.21			
		6	шкаф			0.62		0.62			
		7	коридор			4.51		4.51			
						43.76	30.57	13.39			

Примечание: самовольно возведенная или самовольно переоборудованная площадь



1	2	3	4	5	6	7	8	9	10	11	12	
	47	1	Илиная			1732	1732					
		2	кузнец			526		526				
		3	ванная			212		212				
		4	туалет			121		121				
		5	кладов			107		107				
		6	коридор			292		292				
						2990	1732	1258				
	48	1	Илиная			1002	1002					
		2	" "			1708	1708					
		3	" "			1719	1719					
		4	кузнец			528		528				
		5	ванная			211		211				
		6	туалет			117		117				
		7	коридор			792		792				
						6047	4429	1648				
	Итого по I этажу:								540,77	366,45	174,32	



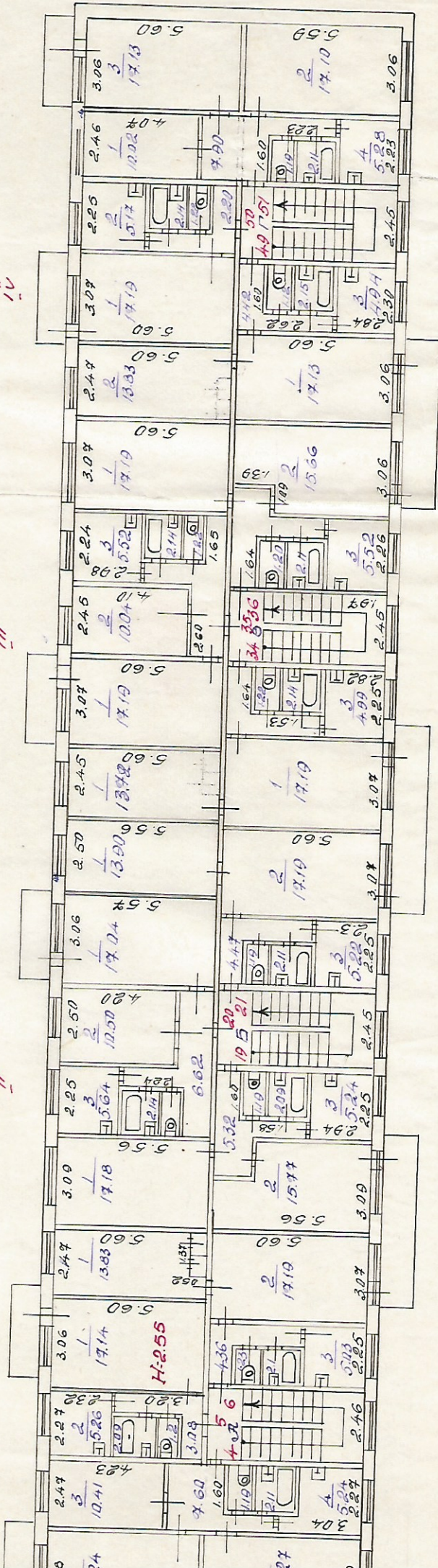
МКД № 116

I

II

III

IV





# ЭКСПЛИКАЦИЯ

к поэтажному плану жилого дома,

расположенного в городе (поселке) М. И. И. У. С. И. С. К. С.

по улице (пер.) Кретьова № 5

Дата записи и литеры по плану	Этажи (начиная с 1-го этажа и кончая мезонином)	Номер помещения (квартиры и пр.)	№ по плану строения комнаты, кухни, коридора и т. п.	Назначение частей помещения: жилая комната, кухня, коридор, ванная и т. п.	Формула подсчета площади по внутреннему обмеру	Площадь по внутреннему обмеру в кв. м.				Высота помещения по внутреннему обмеру	12	
						общая полезная	в том числе					
1	2	3	4	5	6		7	8	9	10	11	12
	II	35	1	Жилая		17,08	17,08					
			2	—		10,47	10,47					
			3	кухня		5,52		5,52				
			4	ванная		2,14		2,14				
			5	туалет		1,22		1,22				
			6	коридор		8,01		8,01				
					✓	44,44	27,55	16,89				
		36	1	Жилая		17,08	17,08					
			2	—		15,66	15,66					
			3	кухня		5,52		5,52				
			4	ванная		2,11		2,11				
			5	туалет		1,20		1,20				
			6	коридор		5,20		5,20				
					✓	46,77	32,74	14,03				
		49	1	Жилая		17,13	17,13					
			2	—		13,88	13,88					
			3	кухня		4,94		4,94				
			4	ванная		2,15		2,15				
			5	туалет		1,12		1,12				
			6	аляска		0,63		0,63				
			7	коридор		4,42		4,42				
					✓	44,29	31,01	13,26				

Примечание: самовольно возведенная или самовольно переоборудованная площадь



1	2	3	4	5	6	7	8	9	10	11	12
		50	1	Клиас		17,16	17,16				
			2	Купня		5,17		5,17			
			3	Ванна		2,14		2,14			
			4	Мягач		1,22		1,22			
			5	Клягав		1,04		1,04			
			6	Копугов		2,20		2,20			
						28,93	17,16	11,77			
		51	1	Клиас		10,02	10,02				
			2	—		17,08	17,08				
			3	—		17,19	17,19				
			4	Купня		5,28		5,28			
			5	Ванна		2,11		2,11			
			6	Мягач		1,19		1,19			
			7	Копугов		7,90		7,90			
						60,77	49,29	16,48			
								22,52	152,75		
								53,925	367,57	172,48	

~~Умножено по II амару: 53,925 367,57 172,48~~



# ЭКСПЛИКАЦИЯ

к поэтажному плану жилого дома,

расположенного в городе (поселке) Мичуринске

по улице (пер.) Кретьова № 5

Дата записи и литеры по плану	Этажи (начиная с 1-го этажа и кончая мезонином)	Номер помещения (квартиры и пр.)	№ по плану строения комнаты, кухни, коридора и т. п.	Назначение частей помещения: жилая комната, кухня, коридор, ванная и т. п.	Формула подсчета площади по внутреннему обмеру	Площадь по внутреннему обмеру в кв. м.				Высота помещения по внутреннему обмеру	Примечание: самовольно возведенная или самовольно переоборудованная площадь
						общая полезная	в том числе				
7	8	9	10	11	12						
II	4	1	Жилая			17,27	17,27				
		2	—			17,24	17,24				
		3	—			10,41	10,41				
		4	Кухня			5,24		5,24			
		5	Ванная			2,11		2,11			
		6	туалет			1,19		1,19			
		7	шкаф			0,33		0,33			
		8	коридор			7,60		7,60			
						61,39	44,92	16,47			
	5	1	Жилая			17,19	17,19				
		2	Кухня			5,26	5,26	5,26			
		3	Ванная			2,09		2,09			
		4	туалет			1,20		1,20			
		5	шкаф			1,13		1,13			
		6	коридор			3,08		3,08			
						29,95	17,19	12,76			
	6	1	Жилая			12,97	12,97				
		2	—			17,21	17,21				
		3	Кухня			5,03		5,03			
		4	Ванная			2,10		2,10			
		5	туалет			1,23		1,23			
		6	шкаф			0,63		0,63			
		7	коридор			4,36		4,36			
						43,53	30,18	13,55			



1	2	3	4	5	6	7	8	9	10	11	12
		19	1	Жилая		17,25	17,25				
			2	—		15,77	15,77				
			3	кухня		5,24		5,24			
			4	ванная		2,09		2,09			
			5	туалет		1,19		1,19			
			6	кладов.		5,32		5,32			
						46,86	33,02	13,84			
		20	1	Жилая		17,05	17,05				
			2	—		10,45	10,45				
			3	кухня		5,64		5,64			
			4	ванная		2,14		2,14			
			5	туалет		1,19		1,19			
			6	кладов.		1,18		1,18			
			7	коридор		6,62		6,62			
						44,27	27,50	16,77			
		21	1	Жилая		13,94	13,94				
			2	—		17,24	17,24				
			3	кухня		5,22		5,22			
			4	ванная		2,11		2,11			
			5	туалет		1,19		1,19			
			6	коридор		4,47		4,47			
						44,17	31,18	12,99			
		34	1	Жилая		17,22	17,22				
			2	—		13,35	13,35				
			3	кухня		4,99		4,99			
			4	ванная		2,14		2,14			
			5	туалет		1,22		1,22			
			6	шкаф		0,70		0,70			
			7	коридор		4,82		4,82			
						44,50	30,63	13,87			

Итого по II этажу 539,85 [367,37] 172,48







# ЭКСПЛИКАЦИЯ

к поэтажному плану жилого дома,

расположенного в городе (поселке) М. И. П. У. С. Т. Р. Е.

по улице (пер.) Кротова № 5

Дата записи и литеры по плану	Этажи (начиная с 1-го этажа и кончая мезонином)	Номер помещения (квартиры и пр.)	№ по плану строения комнаты, кухни, коридора и т. п.	Назначение частей помещения: жилая комната, кухня, коридор, ванная и т. п.	Формула подсчета площади по внутреннему обмеру	Площадь по внутреннему обмеру в кв. м.				Высота помещения по внутреннему обмеру	Примечание: самовольно возведенная или самовольно переоборудованная площадь
						общая полезная	жилая	вспомогательная (подсобная)	прочая		
1	2	3	4	5	6	7	8	9	10	11	12
	<u>IV</u>	<u>7</u>	<u>1</u>	<u>Жилая</u>		<u>17,27</u>	<u>17,27</u>				
			<u>2</u>	<u>—</u>		<u>17,24</u>	<u>17,24</u>				
			<u>3</u>	<u>—</u>		<u>10,44</u>	<u>10,44</u>				
			<u>4</u>	<u>кухня</u>		<u>5,97</u>		<u>5,97</u>			
			<u>5</u>	<u>ванная</u>		<u>2,12</u>		<u>2,12</u>			
			<u>6</u>	<u>туалет</u>		<u>1,23</u>		<u>1,23</u>			
			<u>7</u>	<u>шкаф</u>		<u>0,32</u>		<u>0,32</u>			
			<u>8</u>	<u>коридор</u>		<u>6,78</u>		<u>6,78</u>			
						<u>61,37</u>	<u>44,95</u>	<u>16,42</u>			
		<u>8</u>	<u>1</u>	<u>Жилая</u>		<u>17,13</u>	<u>17,13</u>				
			<u>2</u>	<u>кухня</u>		<u>5,26</u>		<u>5,26</u>			
			<u>3</u>	<u>ванная</u>		<u>2,14</u>		<u>2,14</u>			
			<u>4</u>	<u>туалет</u>		<u>1,20</u>		<u>1,20</u>			
			<u>5</u>	<u>кладов</u>		<u>1,07</u>		<u>1,07</u>			
			<u>6</u>	<u>коридор</u>		<u>3,23</u>		<u>3,23</u>			
						<u>30,03</u>	<u>17,13</u>	<u>12,90</u>			
		<u>9</u>	<u>1</u>	<u>Жилая</u>		<u>13,21</u>	<u>13,21</u>				
			<u>2</u>	<u>—</u>		<u>17,19</u>	<u>17,19</u>				
			<u>3</u>	<u>кухня</u>		<u>5,01</u>		<u>5,01</u>			
			<u>4</u>	<u>ванная</u>		<u>2,11</u>		<u>2,11</u>			
			<u>5</u>	<u>туалет</u>		<u>1,21</u>		<u>1,21</u>			
			<u>6</u>	<u>шкаф</u>		<u>0,62</u>		<u>0,62</u>			
			<u>7</u>	<u>коридор</u>		<u>4,21</u>		<u>4,21</u>			



1	2	3	4	5	6	7	8	9	10	11	12
	22	1	Жилая			17,18	17,18				
		2	—			15,71	15,71				
		3	кухня			5,02	5,02	5,02			
		4	ванная			2,11		2,11			
		5	туалет			1,19		1,19			
		6	коридор			4,93		4,93			
						44,47	32,89	13,55			
	23	1	Жилая			17,04	17,04				
		2	—			10,50	10,50				
		3	кухня			5,26		5,26			
		4	ванная			2,14		2,14			
		5	туалет			1,19		1,19			
		6	коридор			6,43		6,43			
						42,56	27,54	15,02			
	24	1	Жилая			13,90	13,90				
		2	—			17,24	17,24				
		3	кухня			5,17		5,17			
		4	ванная			2,11		2,11			
		5	туалет			1,19		1,19			
		6	коридор			4,47		4,47			
						44,08	34,14	21,94			
	37	1	Жилая			17,19	17,19				
		2	—			13,72	13,72				
		3	кухня			6,25		6,25			
		4	ванная			2,08		2,08			
		5	туалет			1,21		1,21			
		6	коридор			3,91		3,91			
						44,36	30,91	13,45			



# ЭКСПЛИКАЦИЯ

к поэтажному плану жилого дома,

расположенного в городе (поселке) Минусинске

по улице (пер.) Кретьова, № 5

1	2	3	4	5	6	Площадь по внутреннему обмеру в кв. м.				11	12
						7	в том числе				
							8	9	10		
	38	1	Жилая			17,19	17,19				
		2	—			10,04	10,04				
		3	кухня			5,88		5,88			
		4	ванная			2,11		2,11			
		5	туалет			1,22		1,22			
		6	коридор			7,07		7,07			
					V	43,51	27,23	16,28			
	39	1	Жилая			17,19	17,19				
		2	—			15,56	15,56				
		3	кухня			5,41		5,41			
		4	ванная			2,08		2,08			
		5	туалет			1,18		1,18			
		6	коридор			5,31		5,31			
					✓	46,73	32,75	13,98			
	52	1	Жилая			13,83	13,83				
		2	—			17,13	17,13				
		3	кухня			5,60		5,60			
		4	ванная			2,14		2,14			
		5	туалет			1,14		1,14			
		6	коридор			4,14		4,14			
					✓	43,98	30,96	13,02			

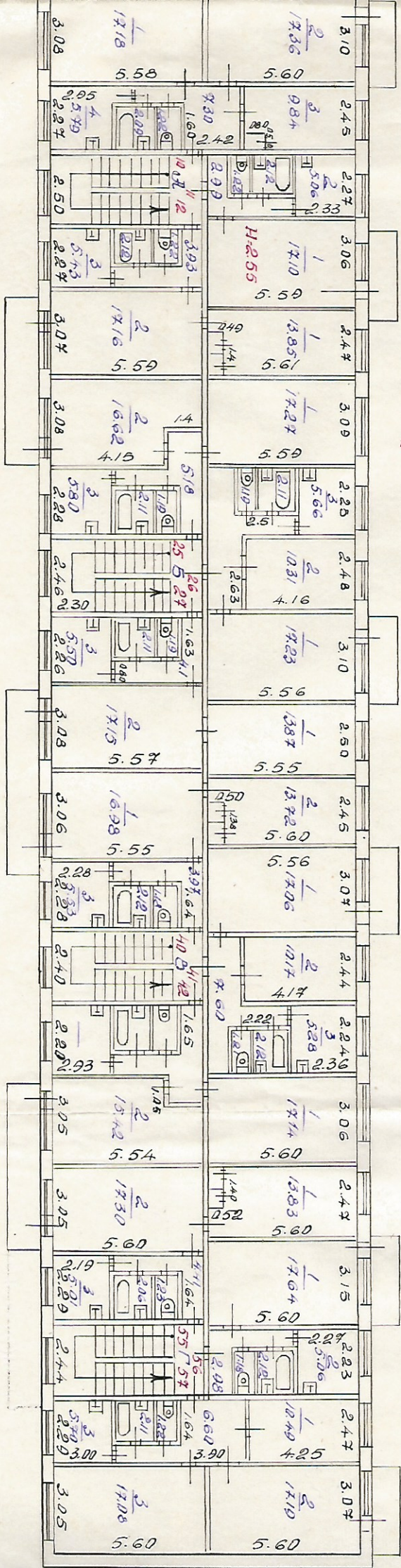
Примечание: самовольно возведенная или самовольно переоборудованная площадь



1	2	3	4	5	6	7	8	9	10	11	12
		53	1	Клима		17,19	17,19				
			2	Кухня		5,26		5,26			
			3	ванна		2,12		2,12			
			4	туалет		1,21		1,21			
			5	кладов		1,02		1,02			
			6	коридор		3,04		3,04			
						29,84	17,19	12,65			
		54	1	Клима		10,01	10,01				
			2	—		17,13	17,13				
			3	—		17,10	17,10				
			4	кухня		5,53		5,53			
			5	ванна		2,11		2,11			
			6	туалет		1,19		1,19			
			7	коридор		7,93		7,93			
						61,00	44,24	16,76			
				Условно по III этажу				537,76	367,33	170,43	
								535,49			



IV STR Q DC



I

II

III

IV

V



# ЭКСПЛИКАЦИЯ

к поэтажному плану жилого дома,

расположенного в городе (поселке) Мичуринск

по улице (пер.) Кретьева № 5

Дата записи и литеры по плану	Этажи (начиная с 1-го этажа и кончая мезонином)	Номер помещения (квартиры и пр.)	№ по плану строения комнаты, кухни, коридора и т. п.	Назначение частей помещения: жилая комната, кухня, коридор, ванная и т. п.	Формула подсчета площади по внутреннему обмеру	Площадь по внутреннему обмеру в кв. м.				Высота помещения по внутреннему обмеру	Примечание: самовольно возведенная или самовольно переоборудованная площадь	
						общая полезная	в том числе					
							жилая	вспомогательная (подсобная)	прочая			
1	2	3	4	5	6	7	8	9	10	11	12	
	IV	10	1	Жилая		17,18	17,18					
			2	—		17,36	17,36					
			3	—		9,84	9,84					
			4	кухня		5,79		5,79				
			5	ванная		2,09		2,09				
			6	туалет		1,22		1,22				
			7	шкаф		0,33		0,33				
			8	коридор		7,30		7,30				
						61,11	44,38	16,73				
		II	1	Жилая		17,10						
			2	кухня		5,06		5,06				
			3	ванная		2,12		2,12				
			4	туалет		1,22		1,22				
			5	кладов		1,04		1,04				
			6	коридор		2,99		2,99				
						29,53	17,10	12,43				
		12	1	Жилая		13,35	13,85					
			2	—		17,16	17,16					
			3	кухня		5,43		5,43				
			4	ванная		2,12		2,12				
			5	туалет		1,22		1,22				
			6	шкаф		0,59		0,59				
			7	коридор		3,93		3,93				
						44,30	31,01	13,29				



1	2	3	4	5	6	7	8	9	10	11	12
		25	1	Жилая		17,27	17,27				
			2	—		15,62	15,62				
			3	кухня		5,80		5,80			
			4	ванная		2,11		2,11			
			5	туалет		1,19		1,19			
			6	коридор		5,18		5,18			
						47,17	32,89	14,28			
		26	1	Жилая		17,23	17,23				
			2	—		10,31	10,31				
			3	кухня		5,66		5,66			
			4	ванная		2,11		2,11			
			5	туалет		1,19		1,19			
			6	кладов		0,66		0,66			
			7	коридор		6,31		6,31			
						43,47	27,54	15,93			
		27	1	Жилая		13,28	13,28				
			2	—		17,15	17,15				
			3	кухня		5,50		5,50			
			4	ванная		2,11		2,11			
			5	туалет		1,19		1,19			
			6	шкаф		0,59		0,59			
			7	коридор		4,10		4,10			
						43,92	30,43	13,49			



# ЭКСПЛИКАЦИЯ

к поэтажному плану жилого дома,

расположенного в городе (поселке) ЛЗ 22 72 7 0 22 22 СКЕ

по улице (пер.) Кретьова № 5

Дата записи и литеры по плану	Этажи (начиная с 1-го этажа и кончая мезонином)	Номер помещения (квартиры и пр.)	№ по плану строения комнаты, кухни, коридора и т. п.	Назначение частей помещения: жилая комната, кухня, коридор, ванная и т. п.	Формула подсчета площади по внутреннему обмеру	Площадь по внутреннему обмеру в кв. м.				Высота помещения по внутреннему обмеру	Примечание: самовольно возведенная или самовольно переоборудованная площадь	
						общая полезная	в том числе					
							жилая	вспомогательная (подсобная)	прочая			
1	2	3	4	5	6	7	8	9	10	11	12	
	IV	40	1	Жилая		16,98	16,98					
			2	— " —		13,72	13,72					
			3	кухня		5,53		5,53				
			4	ванная		2,12		2,12				
			5	туалет		1,18		1,18				
			6	коридор		3,97		3,97				
						45,50	30,70	12,80				
		41	1	Жилая		17,06	17,06					
			2	— " —		10,17	10,17					
			3	кухня		5,28		5,28				
			4	ванная		2,12		2,12				
			5	туалет		1,21		1,21				
			6	коридор		7,60		7,60				
						43,44	27,23	16,21				
		42	1	Жилая		17,13	17,13					
			2	— " —		15,42	15,42					
			3	кухня		5,53		5,53				
			4	ванная		2,08		2,08				
			5	туалет		1,21		1,21				
			6	коридор		5,15		5,15				
						46,52	32,55	13,97				



1	2	3	4	5	6	7	8	9	10	11	12	
	55	1	Жилая			13.20	13.20					
		2	—			17.30	17.30					
		3	кухня			5.01		5.01				
		4	ванная			2.06		2.06				
		5	туалет			1.23		1.23				
		6	шкаф			0.63		0.63				
		7	коридор			4.41		4.41				
						43.84	30.50	13.34				
	56	1	Жилая			17.64	17.64					
		2	кухня			5.06		5.06				
		3	ванная			2.12		2.12				
		4	туалет			1.18		1.18				
		5	кладовая			1.03		1.03				
		6	коридор			2.98		2.98				
						30.01	17.64	12.37				
	57	1	Жилая			10.49	10.49					
		2	—			17.19	17.19					
		3	—			17.07	17.07					
		4	кухня			5.70		5.70				
		5	ванная			2.11		2.11				
		6	туалет			1.22		1.22				
		7	шкаф			0.35		0.35				
		8	коридор			6.60		6.60				
						60.74	44.76	15.98				
	Итого по IV этажу:						537.52	366.73	170.79			



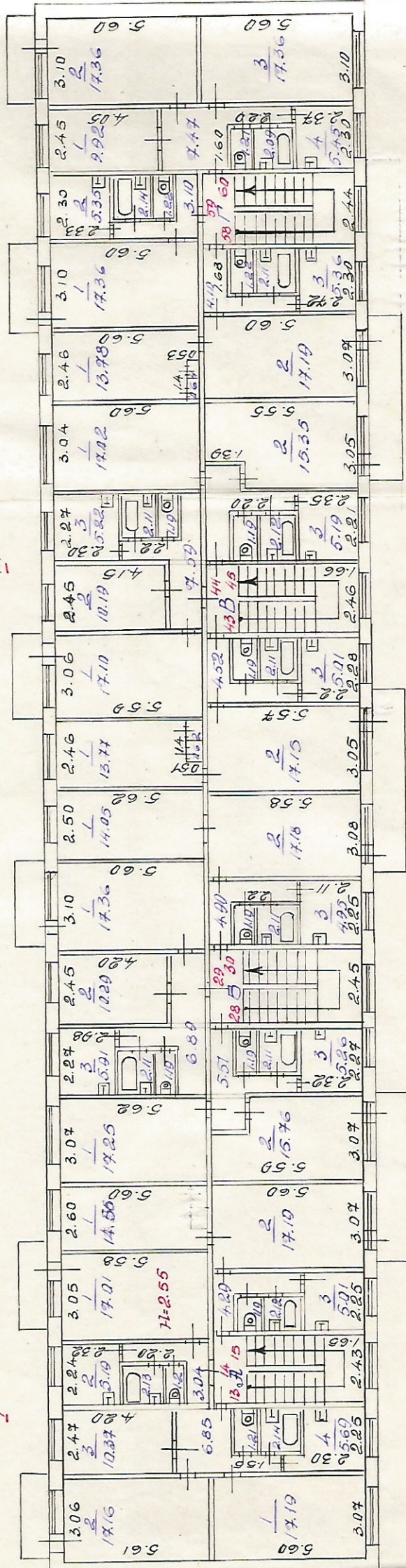
У Э П П О Д А С

12

11

10

1





# ЭКСПЛИКАЦИЯ

к поэтажному плану жилого дома,

расположенного в городе (поселке) Минусинске

по улице (пер.) Кретьова № 5

Дата записи и литеры по плану	Этажи (начиная с 1-го этажа и кончая мезонином)	Номер помещения (квартиры и пр.)	№ по плану строения комнаты, кухни, коридора и т. п.	Назначение частей помещения: жилая комната, кухня, коридор, ванная и т. п.	Формула подсчета площади по внутреннему обмеру	Площадь по внутреннему обмеру в кв. м.				Высота помещения по внутреннему обмеру	Примечание: самовольно возведенная или самовольно переоборудованная площадь	
						общая полезная	в том числе					
1	2	3	4	5	6		7	8	9	10	11	12
	✓	13	1	Жилая		17,19	17,19					
			2	—		17,16	17,16					
			3	—		1037	1037					
			4	кухня		5,69		5,69				
			5	ванная		2,14		2,14				
			6	туалет		1,21		1,21				
			7	шкаф		0,33		0,33				
			8	коридор		6,85		6,85				
						60,94	44,72	16,22				
		14	1	Жилая		17,01	17,01					
			2	кухня		5,19		5,19				
			3	ванная		2,13		2,13				
			4	туалет		1,20		1,20				
			5	кладов		1,02		1,02				
			6	коридор		3,04		3,04				
						29,59	17,01	12,58				
		15	1	Жилая		13,83	13,83					
			2	—		17,19	17,19					
			3	кухня		5,01		5,01				
			4	ванная		2,12		2,12				
			5	туалет		1,19		1,19				
			6	коридор		4,29		4,29				
						43,63	31,02	12,61				



1	2	3	4	5	6	7	8	9	10	11	12
		28	1	Мешок		17,25	17,25				
			2	—		15,76	15,76				
			3	кухня		5,26		5,26			
			4	ванная		2,11		2,11			
			5	туалет		1,19		1,19			
			6	коридор		5,51		5,51			
						47,08	33,01	14,07			
		29	1	Мешок		17,36	17,36				
			2	—		10,29	10,29				
			3	кухня		5,91		5,91			
			4	ванная		2,11		2,11			
			5	туалет		1,19		1,19			
			6	шкаф		0,30		0,30			
			7	коридор		6,89		6,89			
						44,05	27,65	16,40			
		30	1	Мешок		14,05	14,05				
			2	—		17,18	17,18				
			3	кухня		4,95		4,95			
			4	ванная		2,11		2,11			
			5	туалет		1,19		1,19			
			6	коридор		4,90		4,90			
						44,38	31,23	13,25			



**ЭКСПЛИКАЦИЯ**

к поэтажному плану жилого дома,

расположенного в городе (поселке)

по улице (пер.)

№

Дата записи и литеры по плану	Этажи (начиная с 1-го этажа и кончая мезонином)	Номер помещения (квартиры и пр.)	№ по плану строения комнаты, кухни, коридора и т. п.	Назначение частей помещения: жилая комната, кухня, коридор, ванная и т. п.	Формула подсчета площади по внутреннему обмеру	Площадь по внутреннему обмеру в кв. м.				Высота помещения по внутреннему обмеру	Примечание: самовольно возведенная или самовольно переоборудованная площадь	
						общая полезная	в том числе					
1	2	3	4	5	6		7	8	9	10	11	12
	V	43	1	Жилая		13,77	13,77					
			2	— " —		17,15	17,15					
			3	кухня		5,01		5,01				
			4	ванная		2,11		2,11				
			5	туалет		1,19		1,19				
			6	шкаф		0,62		0,62				
			7	коридор		4,52		4,52				
						44,87	30,92	13,95				
		44	1	Жилая		17,10	17,10					
			2	— " —		10,19	10,19					
			3	кухня		5,22		5,22				
			4	ванная		2,11		2,11				
			5	туалет		1,19		1,19				
			6	коридор		7,59		7,59				
						43,40	27,29	16,11				
		45	1	Жилая		17,02	17,02					
			2	— " —		15,35	15,35					
			3	кухня		5,19		5,19				
			4	ванная		2,12		2,12				
			5	туалет		1,19		1,19				
			6	коридор		5,53		5,53				
						46,40	32,37	14,03				



		58	1	Кухня		1313	1313				
			2	—		1719	1719				
			3	кухня		536		536			
			4	ванная		211		211			
			5	туалет		122		122			
			6	шкаф		064		064			
			7	коридор		410		410			
						43.75	30.32	13.43			

		59	1	Кухня		1736	1736				
			2	кухня		535		535			
			3	ванная		214		214			
			4	туалет		122		122			
			5	кладовая		099		099			
			6	коридор		310		310			
						3016	1736	1280			

		60	1	Кухня		992	992				
			2	—		1736	1736				
			3	—		1736	1736				
			4	кухня		545		545			
			5	ванная		209		209			
			6	туалет		121		121			
			7	шкаф		033		033			
			8	коридор		747		747			
						61.19	44.64	16.55			

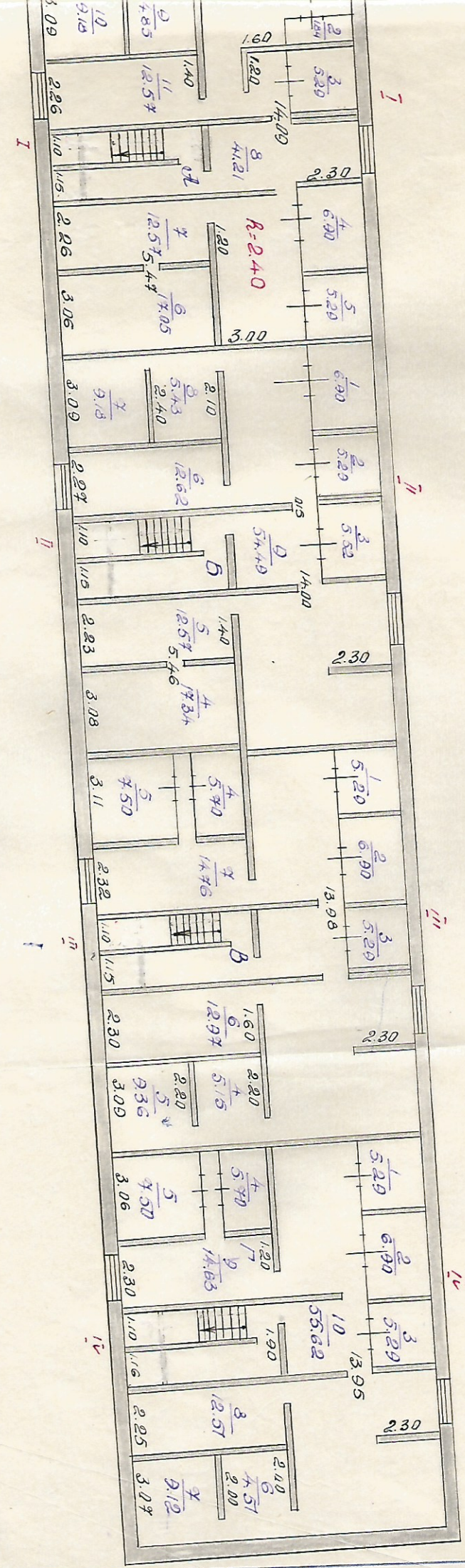
Итого: по 1 этажу: об. кв.: 30 кв.: 538,94 кв. м. 367,54 кв. м. 171,40 кв. м.

Всего по зданию: об. кв. 2694,84 кв. м. 1835,42 кв. м. 859,42 кв. м.

2692,62



NO: \_\_\_\_\_  
 Тип. ГСА ЛУТ. ШЛОГОВА  
 Премова, 5  
 Шлангаченке



Масштаб 1:2

Шлангаченке  
 "28" 978000 83







Площадь по внутреннему обмеру

Этаж	№ помещения или квартиры	№ комнаты	Назначение частей помещения (жилая, конторская, классная, больничная, каб. врача, магазин, столовая, кухня, коридор, туалет и т. д.)	в том числе								внутренняя вы-сота комнаты											
				общая полезная	учрежденческая	жилая	культурно-просветительная	коммунально-бытовая	лечебно-санитарная и детских учреждений	торговая	складская		производствен.	служебно-подсобная	прочая								
II		A	л/клетка	1389	1389																		
		Б	" "	1395	1395																		
		В	" "	1425	1425																		
		Г	" "	1372	1372																		
		Итого по II эт:				5581	5581																
III		A	л/клетка	1378	1378																		
		Б	" "	1384	1384																		
		В	" "	1372	1372																		
		Г	" "	1372	1372																		
		Итого по III эт:				5506	5506																
IV		A	л/клетка	1403	1403																		
		Б	" "	1373	1373																		
		В	" "	1344	1344																		
		Г	" "	1365	1365																		
		Итого по IV эт:				5485	5485																
V		A	л/клетка	1373	1373																		
		Б	" "	1372	1372																		
		В	" "	1355	1355																		
		Г	" "	1365	1365																		
		Итого по V эт:				5465	5465																
Торговая																							
		A	л/клетка	1300	1300																		
		Б	л/клетка	1323	1323																		
Итого по подвалу:				52,23	52,23																		
Итого по л/клетке				323,74	323,74																		



IV. Описание конструктивных элементов и определение износа жилого дома

Группа капитальности \_\_\_\_\_

Сборник № \_\_\_\_\_

Вид внутренней отделки \_\_\_\_\_

Таблица № \_\_\_\_\_

№ по пор.	Наименование конструктивных элементов	Описание конструктивных элементов (материал, конструкция, отделка и прочее)	Техническое состояние (осадка, трещины, гниль и т. п.)	Удельн. вес конструкт. элементов	Поправка к удельн. весу в процентах	Удельн. вес конструкт. элемент с поправ.	Износ в проц.	Произведен. проц. износа на уд. вес констр. элем.	
									5
1	Фундаменты								
2	а. Наружные и внутренние капитальные стены								
	б. перегородки								
3	Чердачное								
	Междуэтажное								
	Подвальное								
4	Крыша								
5	Полы								
6	Оконные								
	Дверные								
7	Наружн. отделка архитектур. оформл.								
	а . . . . .								
	б . . . . .								
	в . . . . .								
Отделочн. работы	внутренняя отделка								
	а . . . . .								
Санитарно- и электротехнич. работы	Центр. отопление								
	Лучное отопление								
	Водопровод								
	Электроосвещение								
	Радио								
	Телефон								
	Телевидение								
	Ванны	с газовой колон.							
		с дровяной колон.							
		с горюч. водоп. ноб.							
	Горячее водосп.								
	Вентиляция								
	Газоснабжение								
	Мусоропровод								
	Лифты								
	Канализация								
Разные работы									
Итого . . . . .				100					

ц. износа, приведенный к 100 по формуле  $\frac{\text{проц. износа (гр. 9)} \times 100}{\text{удельный вес (гр. 7)}}$



V. Описание конструктивных элементов и определение износа основных пристроек

Литер пристроек \_\_\_\_\_  
по плану \_\_\_\_\_

Группа капитальности \_\_\_\_\_  
Вид внутренней отделки \_\_\_\_\_

Сборник № \_\_\_\_\_  
Таблица № \_\_\_\_\_

№ по пор.	Наименование конструктивных элементов	Описание конструктивных элементов (материал, конструкция, отделка и прочее)	Техническое состояние (осадка, трещины, гниль и т. п.)	Удельн. вес конструкт. элементов	Поправка к удельн. весу в процентах	Удельн. вес конструкт. элементов с поправ.	Износ в проц.	Произвед. проц. износа на уд. вес конструкт. элем.	
1	2	3	4	5	6	7	8	9	
1	Фундаменты								
2	а. Наружные и внутренние капитальные стены								
	б. перегородки								
3	Перекрытия								
	Чердачные								
	Междуэтажн.								
	Подвальные								
4	Крыша								
5	Полы								
6	Проемы								
	Оконные Дверные								
7	Отделочн. работы	Наружн. отделка архитектур. оформл.							
		а . . . . .							
		б . . . . .							
		в . . . . .							
	внутренняя отделка								
	а . . . . .								
	б . . . . .								
8	Санитарно- и электротехнич. работы	Центр. отопление							
		Печное отопление							
		Водопровод							
		Электроосвещение							
		Радио							
		Телефон							
		Телевидение							
		Ванны	с газовой колонкой						
			с дровяной колон.						
			с горяч. водоснаб.						
			Горячее водосн.						
			Вентиляция						
			Газоснабжение						
	Мусоропровод								
	Лифты								
	Канализация								
9	Разные работы								
				Итого . . .	100				

Проц. износа, приведенный к 100 по формуле  $\frac{\text{проц. износа (гр. 9)} \times 100}{\text{удельный вес (гр. 7)}}$



V. Описание конструктивных элементов и определение износа основных пристроек

Интер пристроек \_\_\_\_\_ Группа капитальности \_\_\_\_\_ Сборник № \_\_\_\_\_

по плану \_\_\_\_\_ Вид внутренней отделки \_\_\_\_\_ Таблица № \_\_\_\_\_

№ по пор.	Наименование конструктивных элементов	Описание конструктивных элементов (материал, конструкция, отделка и прочее)	Техническое состояние (осадка, трещины, гниль и т. п.)	Удельный вес конструктивных элементов	Поправка к удельному весу в процентах	Удельный вес конструктивных элементов с поправкой	Износ в проц.	Произвед. проц. износа на уд. вес констр. элем.	
									1
1	Фундаменты								
2	а Наружные и внутренние капитальные стены								
	б перегородки								
3	Перекрытия								
	Чердачные								
	Междуэтажн.								
	Подвальные								
4	Крыша								
5	Полы								
6	Проемы								
	Оконные Дверные								
7	Отделочн работы								
	Наружн. отделка								
	архитект. оформл.								
	а . . . . . б . . . . . в . . . . .								
	внутренняя отделка								
	а . . . . . б . . . . .								
8	Санитарно- и электротехнич. работы								
	Центр. отопление								
	Печное отопление								
	Водопровод								
	Электроосвещение								
	Радио								
	Телефон								
	Телевидение								
	Ванны	с газовой колонкой							
		с дровяной колон							
		с горяч. водо наб.							
	Горячее водосн								
	Вентиляция								
	Газоснабжение								
Мусоропровод									
Лифты									
Канализация									
9	Разные работы								
				Итого . . .	100				

проц. износа, приведенный к 100 по формуле  $\frac{\text{проц. износа (гр. 9)} \times 100}{\text{удельный вес (гр. 7)}}$







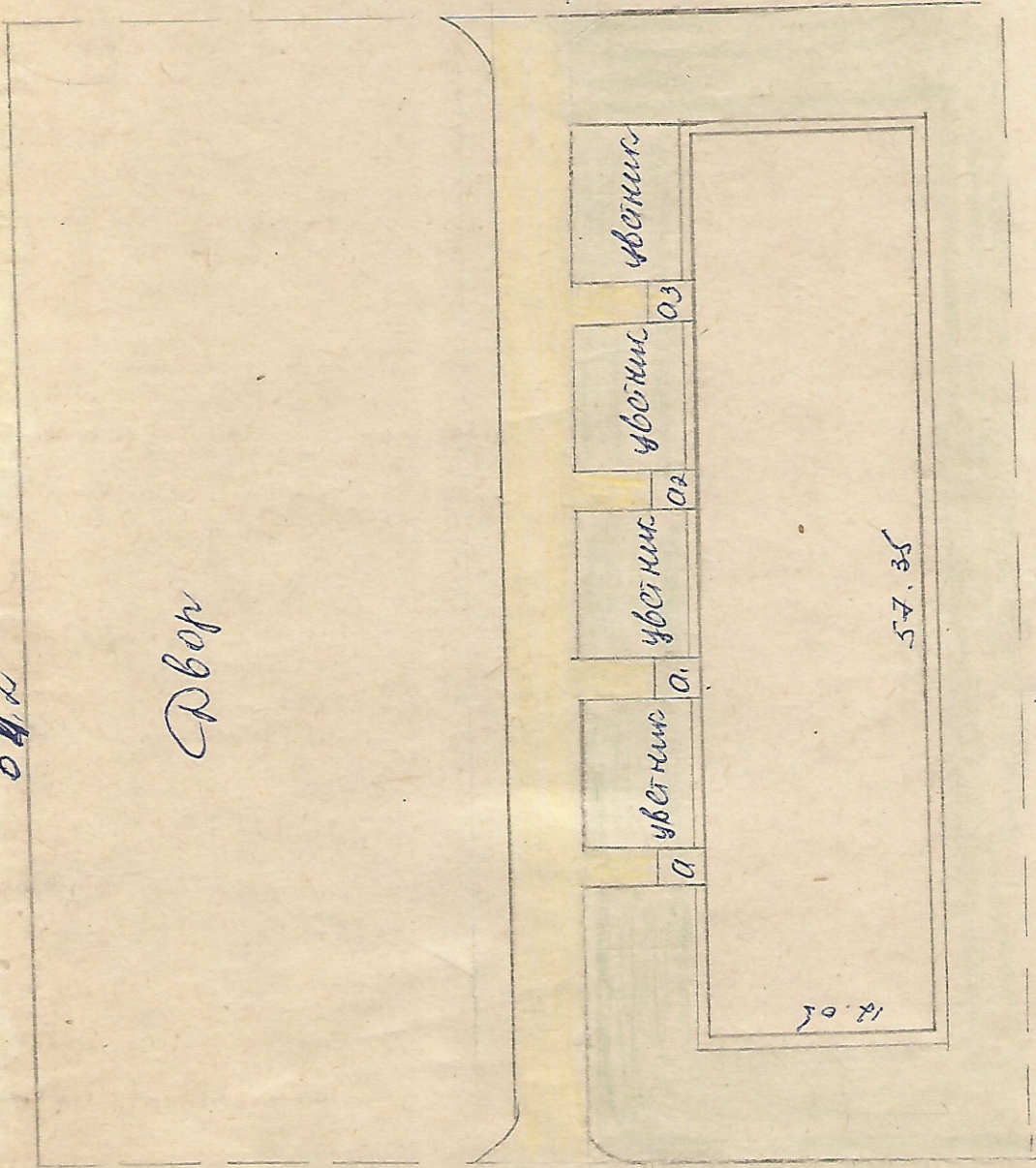
Крестова 5

Кемек

Схематический план

БД 2

Двор



44.00

57.45

уветник

уветник

уветник

уветник

0.3

0.2

0.1

0.1

56.5

14.02

56.5

2259.25

691.06

2258.19

2





РИЖСКАЯ БУМАЖНАЯ ФАБРИКА  
ПРОИЗВОДСТВО №2  
АРТИКУЛ 4804 Р ЛАТ. Ц.5 КОП  
ТУ 81-01-290-77