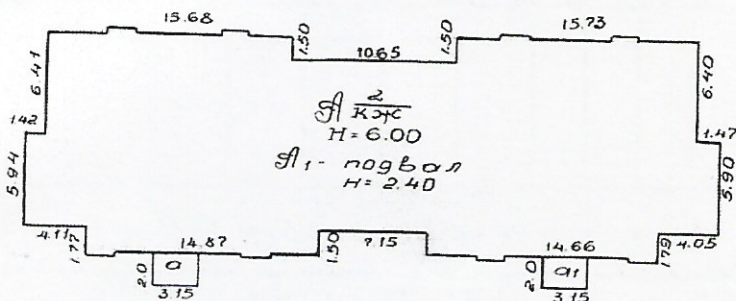
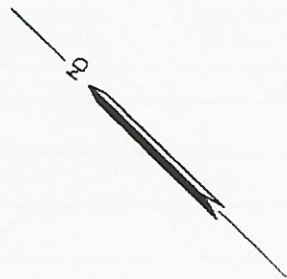


ул. Кутузова



ул. Суворова



12.46

Минусинское

23.1.84

по ул. Кутузова № 31

1

23.1.84.

Перских
Кочемарова
Крашенинников

3	4	5	6	7	8	9	10	11	12	13	14	15	16	17	18	19	20	21	22	23	

VI. Общая стоимость строений и сооружений на участке в руб.

В ценах на 1-го года	Основные строения		Служебн строения и сооружения		Всего	
	восстанов. стоимость	действительная стоимость	восстанов. стоимость	действительная стоимость	восстанов. стоимость	действительная стоимость
2	3	4	5	6	7	8
	Бакаевсов. шоссе		147 888			
	5 дача с подв. с/м/м/м		1371.23			
	% 5	1371.23		стоимость 1 кв ² 107.85		
	котор	496.2				
	двухств.	шоссе	1 кв ² =	50 839 руб.		
		15.04.94				

Текущие изменения внесены:

в ценах на 1-го года	195 г.	198 г.	198 г.	198 г.
бригадир				

№ по порядку
 1
 2
 3
 4
 5
 6
 № по порядку
 1
 1
 2
 3
 4
 5
 6
 7

ТЕХНИЧЕСКИЙ ПАСПОРТ

На жилой дом № 31/27 литер А

По Кутузова ул. (пер.)

Минусинск район

Кварт. № _____

Инвент. № _____

Шифр _____

(Фонд) _____

I. Общие сведения

Владелец Минусинская опытно-методическая экспедиция
Серия, тип проекта _____

Год постройки 1984 переоборудовано _____ в _____ году
надстроено _____

Год последнего капитального ремонта _____

Число этажей 2

Кроме того, имеется погреб, цокольный этаж, мансарда, мезонин (подчеркнуть)

Число лестниц 2 шт., их уборочная площадь 65,67 кв. м

Уборочная площадь общих коридоров и мест общего пользования _____ кв. м

Средняя внутренняя высота помещений 2,63 м. Объем 3419 куб. м

Общая полезная площадь дома 788,60 кв. м

Жилые помещения: полезная площадь 788,60 кв. м

в том числе жилой площади 440,51 кв. м

Средняя площадь квартиры 27,53 кв. м

Распределение жилой площади:

Жилая площадь находится	Количество			Текущие изменения					
	жилая квартира	жилая комната	Жилая площадь	количество		жилая площадь	количество		жилая площадь
				жилая квартира	жил. комн.		жил. кварт.	жил. комн.	
2	3	4	5	6	7	8	9	10	11
квартирах	16	32	440,51						
помещении коридора, системы									
общеквартирных									
учебная жилая площадь									
независимая жилая площадь									

Из общего числа жилой площади находится:

в мансардах									
в подвалах									
в цокольных этажах									
в бараках									

Распределение квартир по числу комнат (без общежития и коридорной системы)

Квартиры	Число квартир	Их жилая площадь	Текущие изменения			
			число кв.	их жилая площадь	число кв.	их жилая площадь
2	3	4	5	6	7	8
однокомнатные	4	74,15				
двухкомнатные	3	196,34				
трехкомнатные	4	170,02				
четырёхкомнатные						
пятикомнатные						
шесть и более комнат						
	16	440,51				

IV. Описание конструктивных элементов и определение износа жилого дома

Упа капитальности
д внутренней отделки

Лит А 2

Сборник №

Таблица №

Наименование конструктивных элементов	Описание конструктивных элементов (материал, конструкция, отделка и прочее)	Техническое состояние (осадка, трещины, гниль и т. п.)	Удельн. вес конструкт. элементов	Поправка к удельн. весу в процентах	Удельн. вес конструкт. элемент с поправ.	Износ в проц.	Произведен. проц. износа на уд. вес конструкт. элемент
Фундаменты	Железобетонный ленточный						
а. Наружные и внутренние капитальные стены	Кирпичные в 2,5 кирпича	У					
б. перегородки	Кирпичные						
Перекрытия	Чердачное	Железобетонное					
	Междуэтажное	отепленное					
	Подвальное	Железобетонное					
Крыша	Железобетонная щипорная по дереву обрешетке	У					
Полы	Дощатые по лагам, окрашены	У					
Оконные	Позетворных переп. в проеме						
Дверные	Ориentalитые и простые, окраш.	0					
Наружн. отделка архитект. оформл.							
внутренняя отделка	штукатуркой побелка, известкой окрас. панели	У					
Центр. отопление	да						
Печное отопление							
Водопровод	да						
Электроосвещение	да	0					
Радио	да						
Телефон	да						
Телевидение	да						
с газовой колон.							
с дровяной колон.							
с горяч. водоснаб.							
Горячее водосн.	да	0					
Вентиляция	да						
Воснабженне							
Усорпровод							
Ифты							
нализация	да						
Разные работы	Крыльцо						

Санитарно- и электротехническ. работы
 Отделочн. работы
 Прочие

VI. Техническое описание холодных пристроек и тамбуров

Литер по плану	Название	Этажность	Описание конструктивных элементов и их удельного веса											№ сборника	№ таблицы	Удельный вес опенил. объекта в проф.	Износ в проф.
			фундамент	стены и перегород.	перекрытия	крыша	полы	проемы		отделочные работы	внутренне санитарно-и электро-тех. устр.	прочие работы					
1	2	3	4	5	6	7	8	9	10	11	12	13	14	15	16	17	

VII. Исчисление восстановительной и действительной стоимости основной части строения и пристроек

Литер по плану	Наименование строений и пристроек	№ сборника	№ таблицы	Стоимость по таблице	Поправки к стоимости в коэффициентах							удельный вес строения	удельн. вес строен. после поправок	Стоим. ед. изм. после прамен. поправ. коэф.	объем или площадь	Восстанов. стоимость в руб.
					на высоту помещений	на ср. площадь кварталы	на встроок. помещения	на отклон. от группы капитальности	на объем строения	на отклон. от группы капитальности	на объем строения					
1	2	3	4	5	6	7	8	9	10	11	12	13	14	15	16	
Д ² К	Балконная пристройка														147558	

Всего:

Текущие изменения внесены:

Работу выполнил инвентаризатор 23. I 1984 г. " " " 19 г. " " " 19 г. " "

Проверил бригадир [Signature]

Экспликация к плану квартиры № 3

ме № 31 по улице Кутузова

Этаж	Номер помещения (квартиры)	Номер комнаты, кухни, коридора и т.п.	Назначение помещений: жилая комната, кухня и т.д.	Формула подсчета частей помещения	Общая площадь квартиры	В т.ч. площадь					Высота помещений по внутреннему обмеру	Площадь помещений общего пользования	Самостоятельно возведенная или переоборудованная площадь	Примечание
						квартиры	из нее		лоджий, балконов, террас, веранд и кладовых с коэф.					
							жилая	подсобная						
2	3	4	5	6	7	8	9	10	11	12	13	14	15	
	1	1	коридор			8.5		8.5		2.68			ПТЧ	
	3	2	туалет			0.9		0.9					18.07.2001	
		3	кладов.			0.5		0.5					исполн. М.	
		4	ванная			2.8		2.8						
		5	кухня			8.9		8.9						
		6	шнор			0.3		0.3						
		7	шнор			1.0		1.0						
		8	жилая			11.6	11.6							
		9	жилая			14.5	14.5						29.07.97	
		10	балкон	к 0.3					0.8				20.02.2004	
						49.8	49.0	26.1	22.9	0.8			исполн. М.	

19 г.

V. Экспликация к поэтажному плану дома

Этажи (начиная с 1-го этажа и кончая мезонином)	Номер помещения (квартира и пр.)	№ по плану с/р-ния комнаты, кухни, кор. и т. д.	Назначение частей помещения; жилая комната, кухня, коридор, ванная и т. п.	Формула подсчета площади по внутреннему обмеру	Площадь по внутр. обмеру — кв. м				Высота помещения по внутреннему об.	Примечание: само-вольно возведенная или самовольно перестроенная площадь	
					в том числе						
					общая	полезная	жилая	вспомогательная (подсобная)			
2	3	4	5	6	7	8	9	10	11		
1	1	Х7	КОМНАТА		^{18.6} 18.60	^{18.6} 18.60				изменили вместа 05.05.2006 только	
	25		КУХНЯ		^{7.9} 7.94		^{7.9} 7.94				
	34		ВАННАЯ		^{2.8} 2.81		^{2.8} 2.81				
	42		ШКАФ		^{0.5} 0.50		^{0.5} 0.50				
	53		ТУАЛЕТ		^{0.9} 0.91		^{0.9} 0.91				
	68		ШКАФ		^{0.9} 0.92		^{0.9} 0.92				
	71		КОРИДОР		^{5.9} 5.89		^{5.9} 5.89				
	86		ШКАФ		^{0.4} 0.36		^{0.4} 0.36				
				Итого:		37.93	18.60	19.33			
		9		балкон					0.9		
				38.8	37.9	18.6	19.3	0.9			
2	12		ЖИЛАЯ		^{14.7} 14.46	^{14.7} 14.46				изменение нанесли 11.12.2001 только РМ 24.05.05 бу уезд	
	23		" "		^{8.5} 8.48	^{8.5} 8.48					
	35		КУХНЯ		^{7.5} 7.35		^{7.5} 7.35				
	47		ВАННАЯ		^{2.4} 2.39		^{2.4} 2.39				
	59		ШКАФ		^{0.5} 0.52		^{0.5} 0.52				
	60		ТУАЛЕТ		^{0.8} 1.16		^{0.8} 1.16				
	76		ШКАФ		^{1.2} 1.16		^{1.2} 1.16				
	81		КОРИДОР		^{7.1} 7.13		^{7.1} 7.13				
	84		ШКАФ		^{0.3} 0.34		^{0.3} 0.34				
			Итого:		42.64	22.94	19.70				
	10		балкон					0.8			
				43.8	43.0	23.2	19.8	0.8			
3	1		ЖИЛАЯ		14.55	14.55					
	2		" "		11.61	11.61					
	3		КУХНЯ		8.91		8.91				
	4		ВАННАЯ		2.78		2.78				

Примечание: Площади летних жилых помещений записываются за итогом

экспликация

V. Экспликация к поэтажному плану дома

1	2	3	4	5	6	Площадь по внутр. обмеру — кв м			10	11	
						7	в том числе				
Дата записи и литеры по плану	Этажи (начиная с 1-го этажа и кончая мезонинном)	Номер помещения (квартира и пр.)	№ по плану стр-ния комнаты, кухни, кор. и т. д.	Назначение частей помещения; жилая комната, кухня, коридор ванная и т. п.	Формула подсчета площади по внутреннему обмеру		общая	жилая	вспомогательная (подсобная)	Высота помещения по внутреннему об.	Примечание — само
	I	3	5	кладовка		0,48		0,48			

III. Экспликация к поэтажному плану жилого помещения (квартиры)

1	2	3	4	5	6	7	в том числе		10	11
							жилая	подсобная		
Литера	Этаж, тип этажа	Номер помещения	Номер комнаты	Назначение частей помещения	Площадь всех частей объекта (комнат и помещений вспомогательного использования), м ²	Общая площадь	жилая	подсобная	Площадь помещений вспомогательного использования (лоджий, балконов, веранд, террас и т.п.), м ²	Внутренняя высота комнаты
A	1	кв.4	1	Коридор	4.3	4.3		4.3		2.68
A	1	кв.4	2	Коридор	3.6	3.6		3.6		2.68
A	1	кв.4	3	Жилая	11.2	11.2	11.2			2.68
A	1	кв.4	4	Жилая	19.0	19.0	19.0			2.68
A	1	кв.4	5	Жилая	11.9	11.9	11.9			2.68
A	1	кв.4	6	Кухня	8.2	8.2		8.2		2.68
A	1	кв.4	7	Шкаф	0.4	0.4		0.4		2.68
A	1	кв.4	8	Ванная	2.6	2.6		2.6		2.68
A	1	кв.4	9	Туалет	1.0	1.0		1.0		2.68
A	1	кв.4	10	Коридор	2.4	2.4		2.4		2.68
A	1	кв.4	11	Шкаф	1.3	1.3		1.3		2.68
A	1	кв.4	12	Кладовая	0.6	0.6		0.6		2.68
A	1	кв.4	13	Балкон	0.7				0.7	2.68
Итого по кв.4					67.2	66.5	42.1	24.4	0.7	

1	2	3	4	5	6	7	8	9	10	11	12
A	1	кв.9	1	Коридор	11.2	11.2		11.2		2.68	
A	1	кв.9	2	Шкаф	0.4	0.4		0.4		2.68	
A	1	кв.9	3	Туалет	0.8	0.8		0.8		2.68	
A	1	кв.9	4	Ванная	2.5	2.5		2.5		2.68	
A	1	кв.9	5	Кухня	8.8	8.8		8.8		2.68	
A	1	кв.9	6	Шкаф	0.5	0.5		0.5		2.68	
A	1	кв.9	7	Шкаф	1.0	1.0		1.0		2.68	
A	1	кв.9	8	Жилая	11.5	11.5	11.5			2.68	
A	1	кв.9	9	Жилая	19.7	19.7	19.7			2.68	
A	1	кв.9	10	Жилая	10.9	10.9	10.9			2.68	
A	1	кв.9	11	Балкон	0.8				0.8		
Итого по кв.9					68.1	67.3	42.1	25.2	0.8		

V. Экспликация к поэтажному плану дома

Дата записи и литеры по плану	Этажи (начиная с 1-го этажа и кончая мезонином)	Номер помещения (квартира и пр.)	№ по плану строения комнаты, кухни, кор. и т. д.	Назначение частей помещения; жилая комната, кухня, коридор ванная и т. п.	Формула подсчета площади по внутреннему обмеру	Площадь по внутр. обмеру — кв м			Высота помещений по внутреннему об.	Примечание; само	
						общая	в том числе				
1	2	3	4	5	6		7	8	9	10	
	1	3	5	кладовка			0,48		0,48		
			6	туалет			0,94		0,94		
			7	шкаф			0,98		0,98		
			8	коридор			8,56		8,56		
			9	шкаф			0,33		0,33		
					Итого:		49,74	26,16	22,98		
		4	1	жилая			11,23	11,23			
			2	"			19,82	19,82			
			3	"			11,91	11,91			
			4	кухня			8,21		8,21		
			5	ванная			2,68		2,68		
			6	кладовка			0,56		0,56		
			7	туалет			0,98		0,98		

III. Экспликация к поэтажному плану жилого помещения (квартиры)

Литера	Этаж, тип этажа	Номер помещения	Номер комнаты	Назначение частей помещения	Площадь всех частей объекта (комнат и помещений вспомогательного использования), м ²	в том числе			Площадь помещений вспомогательного использования (лоджий, балконов, веранд, террас и т.п.), м ²	Внутренняя высота комнаты	Самовольно построенная или
						Общая площадь	в том числе				
1	2	3	4	5	6		7	8	9	10	11
A	1	кв.9	1	Коридор	11.2	11.2			11.2		2.68
A	1	кв.9	2	Шкаф	0.4	0.4			0.4		2.68
A	1	кв.9	3	Туалет	0.8	0.8			0.8		2.68
A	1	кв.9	4	Ванная	2.5	2.5			2.5		2.68
A	1	кв.9	5	Кухня	8.8	8.8			8.8		2.68
A	1	кв.9	6	Шкаф	0.5	0.5			0.5		2.68
A	1	кв.9	7	Шкаф	1.0	1.0			1.0		2.68
A	1	кв.9	8	Жилая	11.5	11.5	11.5				2.68
A	1	кв.9	9	Жилая	19.7	19.7	19.7				2.68
A	1	кв.9	10	Жилая	10.9	10.9	10.9				2.68
A	1	кв.9	11	Балкон	0.8				0.8		
Итого по кв.9					68.1	67.3	42.1	25.2	0.8		

V. Экспликация к поэтажному плану дома

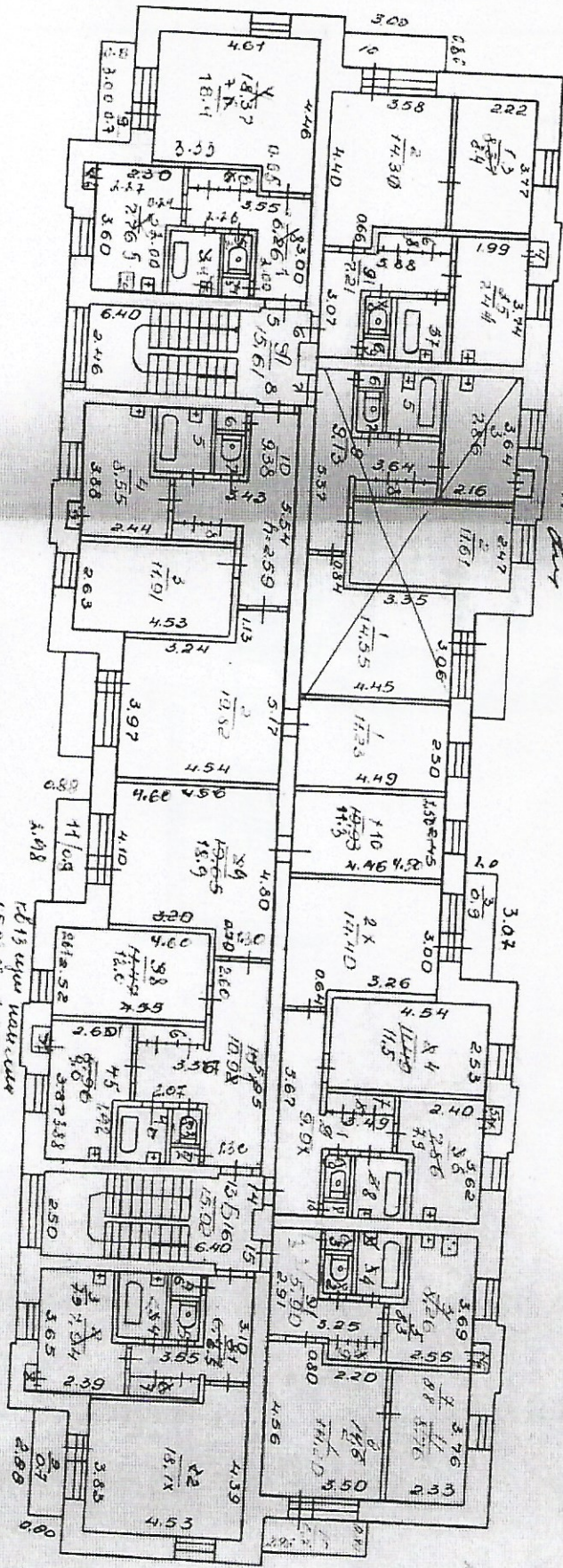
Этажи здания с 1 по этаж и кончая мезонином)	2	3	4	5	6	Площадь по внутр. обмеру — кв м			10	11		
						7	в том числе					
							8	9				
Номер помещения (квартира и пр.)	Назначение частей помещения; жилая комната, кухня, коридор, ванная и т. п.	Формула подсчета площади по внутреннему обмеру	общая	жилая	вспомогательная (подсобная)	Высота помещения по внутреннему об.	Примечание: само-вольно возведенная или самовольно переоборудованная площадь					
9	8	ШКАФ					1.00		1.00			
	9	КОРИДОР					11.47		11.47			
	10	ШКАФ					0.35		0.35			
	Итого:							67.48	42.05	25.43		
	10	21	ЖИЛАЯ					15.4	15.4			
		22	" "					11.4	11.4			
		53	КУХНЯ					7.8		7.8		
		74	ВАННАЯ					2.7		2.7		
		85	ТУАЛЕТ					0.9		0.9		
		96	ШКАФ					0.5		0.5		
67		ШКАФ					0.9		0.9			
1		8	КОРИДОР				9.72		9.72			
4		9	ШКАФ				0.4		0.4			
Итого:							49.54	26.67	22.07		0.9	
11	26	ЖИЛАЯ					8.48	8.48				
	27	" "					14.41	14.41				
	35	КУХНЯ					7.84		7.84			
	4	ВАННАЯ					2.68		2.68			
	5	ШКАФ					0.47		0.47			
	6	ТУАЛЕТ					0.94		0.94			
	7	ШКАФ					0.98		0.98			
	8	КОРИДОР					6.09		6.09			
	9	ШКАФ					0.35		0.35			
	Итого:							42.24	22.89	19.35		

Примечание: 1. Площадь жилых помещений за вычетом...

V. Экспликация к поэтажному плану дома

Дата записи и поэтажа по плану	Этажи (начиная с 1-го этажа и кончая мезонином)	Номер помещения (квартира и пр.)	№ по плану строения комнаты, кухни, кор. и т. д.	Назначение частей помещения; жилая комната, кухня, коридор, ванная и т. п.	Формула подсчета площади по внутреннему обмеру	Площадь по внутр. обмеру — кв. м			Высота помещения по внутреннему об.	Примечание: самовольно возведенная или самовольно переоборудованная
						общая	в том числе			
							жилая	вспомогательная (подсобная)		
1	2	3	4	5	6	7	8	9	10	11
	I	12	1	ЖИЛАЯ		19,07	19,07			
			2	КУХНЯ		7,98		7,98		
			3	ВАННАЯ		2,61		2,61		
			4	ВЛОДОВКА		0,47		0,47		
			5	ТУАЛЕТ		0,92		0,92		
			6	ШКОЛОР		1,18		1,18		
			7	КОРИДОР		6,15		6,15		
			8	ШКОЛОР		0,37		0,37		
				Итого:		38,75	19,07	19,68		
				Итого по расчетам I эт.:		395,02	221,34	173,68		

Примечание: Площади летних жилых помещений записываются за итогом



2nd & 3rd
 1000 ROOMS
 ON C. 1100

il-emark

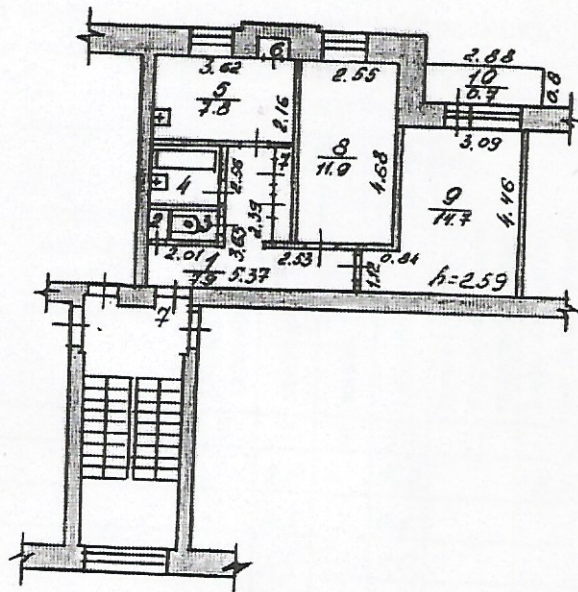
1213 equi water use
 150000
 18.9

15 PMU
 18.10 ROOMS
 11/1

W. D. DUMAS
 31

23 I
 mgd

2 этаж



Минусинское

Кутузова А 2
31 Минусинск

05.04.2000г

Ногинникова И. С.
Коптева Г. В. Валу-
Ланталева И. К.

V. Экспликация к поэтажному плану дома

Этажи (начиная с 1-го этажа и кончая мезонином)	Номер помещения (квартира и пр.)	№ по плану строения комнаты, кухни, кор. и т. д.	Назначение частей помещения; жилая комната, кухня, коридор, ванная и т. п.	Формула подсчета площади по внутреннему обмеру	Площадь по внутр. обмеру — кв. м			Высота помещения по внутреннему об.	Примечание: само-вольно возведенная или самовольно переоборудованная площадь	
					общая полезная	в том числе				
2	3	4	5	6		7	8	9	10	11
II	5	7X	эксплоат			18,37	18,37			

ЭКСПЛИКАЦИЯ

к поэтажному плану здания (строения),
 расположенного в городе (другом поселении) Минусинск
 по ул. (пер.) Кутузова дом № 31

Литера по плану	Этаж	Номер помещения (квартиры)	Номер комнаты, кухни, корид. и т.п.	Назначение помещений: жилая комната, кухня и т.п.	Формула подсчета частей помещения	Общая площадь квартиры	В т.ч. площадь				Высота помеще-ний по внутренне му обмеру	Площадь помещ. общего пользова-ния	Самовольно возме-денная или пере-оборуд. площадь	Примеча-ние
							квартиры	из нее		лоджий, балконов террас, веранд и кладовых с коэф.				
								жилая	подсобная					
A	2	7	1	коридор			7.9	7.9			2.59			
			2	шкаф			0.5	0.5						
			3	туалет			1.0	1.0						
			4	ванная			2.8	2.8						
			5	кухня			7.8	7.8						
			6	шкаф			0.4	0.4						
			7	шкаф			1.2	1.2						
			8	жилая			11.9	11.9						
			9	жилая			14.7	14.7						
			10	балкон						0.7				
Итого:						48.9	48.2	26.6	21.6	0.7				

7	1	жилая	14.55	14.55	
2	"	"	11.61	11.61	
3	кухня	7.86		7.86	
4	шкаф	0.36		0.36	
5	ванная	2.82		2.82	

Примечание: Площади летних жилых помещений записываются за итогом

V. Экспликация к поэтажному плану дома

Этажи (начиная с 1-го этажа и кончая мезонином)	Номер помещения (квартира и пр.)	№ по плану строения комнаты, кухни, кор. и т. д.	Назначение частей помещения; жилая комната, кухня, коридор, ванная и т. п.	Формула подсчета площади по внутреннему обмеру	Площадь по внутр. обмеру — кв. м			Высота помещения по внутреннему об.	Примечание: само-вольно возведенная или самовольно переоборудованная площадь	
					общая	полезная	в том числе			
							жилая			вспомогательная (подсобная)
2	3	4	5	6	7	8	9	10	11	
I	5	7X	ЖИЛАЯ		18,37	18,37			40 м на жил. площадь	
		5X	КУХНЯ		7,76		7,76			машина
		4X	ВАННАЯ		2,78		2,78			907 2000

III. Экспликация к поэтажному плану жилого помещения (квартиры)

Литера	Этаж (тип)	№ пом. (кв.)	№ комнаты	Назначение комнаты: жилая комната, кухня и т.д.	Площадь всех частей помещения, включая площадь холодных помещений (гр.7+гр.10), кв.м	Общая площадь, кв.м			Площадь балконов, лоджий, веранд, террас и т.п., кв.м	Высота, м	Самоугодно переустроенная или перепланированная площадь, кв.м	
						Всего (гр.8+гр.9)	в том числе					
							жилая	подсобная				
1	2	3	4	5	6	7	8	9	10	11	12	
A	2	кв.6	1	Коридор	7.2	7.2		7.2			2.59	
A	2	кв.6	2	Жилая	14.3	14.3	14.3				2.59	
A	2	кв.6	3	Жилая	8.4	8.4	8.4				2.59	
A	2	кв.6	4	Шкаф	0.4	0.4		0.4			2.59	
A	2	кв.6	5	Кухня	7.4	7.4		7.4			2.59	
A	2	кв.6	6	Шкаф	1.2	1.2		1.2			2.59	
A	2	кв.6	7	Ванная	2.8	2.8		2.8			2.59	
A	2	кв.6	8	Туалет	1.0	1.0		1.0			2.59	
A	2	кв.6	9	Шкаф	0.4	0.4		0.4			2.59	
A	2	кв.6	10	Балкон	2.4				2.4		2.59	
Итого по кв.6					45.5	43.1	22.7	20.4	2.4			

7	1	ЖИЛАЯ				14.55	14.55				
	2	"				11.61	11.61				
	3	КУХНЯ				7.86		7.86			
	4	ШКАФ				0.36		0.36			
	5	ВАННАЯ				2.82		2.82			

Примечание: Площади летних жилых помещений записываются за итогом

V. Экспликация к поэтажному плану дома

Этажи (начиная с 1-го этажа и кончая мезонином)	Номер помещения (квартира и пр.)	№ по плану строения комнаты, кухни, кор. и т. п.	Назначение частей помещения; жилая комната, кухня, коридор, ванная и т. п.	Формула подсчета площади по внутреннему обмеру	Площадь по внутр. обмеру — кв. м			Высота помещения по внутреннему об.	Примечание: само-вольно возведенная или самовольно переоборудованная площадь	
					в том числе					
					общая полезная	жилая	вспомогательная (подсобная)			
2	3	4	5	6	7	8	9	10	11	
5	77		жилая		^{18,4} 18,37	^{18,4} 18,37			жилая жил	
	78		кухня		^{7,7} 7,76		^{7,7} 7,76		машина	
	79		ванная		^{2,8} 2,78		^{2,8} 2,78		907 кв. м	
	80		шкаф		^{0,5} 0,47		^{0,5} 0,47		400 м	
	81		туалет		^{1,0} 0,92		^{1,0} 0,92			
	82		шкаф		^{1,1} 1,09		^{1,1} 1,09			
	83		- " -		^{0,4} 0,34		^{0,4} 0,34			
	84		коридор		^{6,2} 6,26		^{6,2} 6,26			
				Итого:		37,99	18,37	19,62		
				всего		35,7	18,4	19,6	0,7	
6	1		жилая		8,37	8,37			всего в сумме 22,67 кв. м	
	2		- " -		14,30	14,30			Темп.	
	3		кухня		7,44		7,44			
	4		шкаф		0,36		0,36			
	5		ванная		2,76		2,76			
	6		шкаф		0,45		0,45			
	7		туалет		0,96		0,96			
	8		шкаф		1,21		1,21			
	9		коридор		7,21		7,21			
				Итого:		43,06	22,67	20,39		
7	1		жилая		14,55	14,55				
	2		- " -		11,61	11,61				
	3		кухня		7,86		7,86			
	4		шкаф		0,36		0,36			
	5		ванная		2,82		2,82			

Примечание: Площади летних жилых помещений записываются за итогом

V. Экспликация к поэтажному плану дома

1	2	3	4	5	6	Площадь по внутр. обмеру— кв м			10	11
						7	В том числе			
							8	9		
	11	7	6	ШКАФ		0,46		0,46		
			7	ТУАЛЕТ		1,01		1,01		
			8	ШКАФ		1,19		1,19		
			9	КОРИДОР		9,13		9,13		
					Итого:	48,99	26,16	22,83		
				ПОЛОЖЕНО	05.04.2000г.	<i>Лев</i>				
				ЭКСПЛИКАЦИЯ.	стр. 112					
		8	1	ЖИЛОЕ		11,23	11,23			
			2	" " "		19,82	19,82			
			3	" " "		11,91	11,91			
			4	КУХНЯ		8,55		8,55		
			5	ВАННАЯ		2,76		2,76		
			6	КЛАДОВ.		0,52		0,52		
			7	ТУАЛЕТ.		1,08		1,08		
			8	ШКАФ		1,12		1,12		
			9	" " "		0,36		0,36		
			10	КОРИДОР		9,38		9,38		
					Итого:	66,73	42,96	23,77		
		13	1	ЖИЛОЕ		^{12,0} 10,93	^{12,0} 10,93			
			2	" " "		^{18,7} 19,65	^{18,7} 19,65			
			3	" " "		^{11,3} 11,47	^{11,3} 11,47			
			4	КУХНЯ		^{8,6} 8,96	^{8,6} 8,96			
			5	ШКАФ		0,34		0,34		
			6	ВАННАЯ		2,63		2,63		
			7	КЛАДОВ.		^{0,5} 0,49	^{0,5} 0,49			
			8	ТУАЛЕТ.		0,94		0,94		
			9	ШКАФ		0,92		0,92		
			10	КОРИДОР		10,92		10,92		

Примечание: В таблице указаны жилые помещения. Итого: 67,25 42,95 25,20

V. ЭКСПЛИКАЦИЯ К ПОЭТАЖНОМУ ПЛАНУ ДОМА

Мезонин)	Номер помещения (квартира и пр.)	№ по плану строения комнаты, кухни, кор. и т. д.	Назначение частей помещения; жилая комната, кухня, коридор, ванная и т. п.	Формула подсчета площади по внутреннему обмеру	Площадь по внутр. обмеру — кв. м			Высота помещения по внутреннему об.	Примечание: само-вольно возведенная или самовольно переоборудованная площадь	
					общая	полезная	в том числе			
							жилая			вспомогательная (подсобная)
2	3	34	балкон с к. 0,3	6	7	8	9	0,9	H=2,59	
II	14	2X	жилая		14,48	14,48			Ввод в эксплуатацию без сметы и без РТИ (у наследницы нет денег!) 21.03.2000 г. Кош	
		4X	—		11,5	11,5				
		6X	кухня		4,9		4,9			
		5X	шкаф		7,86		7,86			
		8X	ванная		0,34		0,34			
		8X	ванная		2,7		2,7			
		10X	шкаф		2,65		2,65			
					0,42		0,42			
					0,9		0,9			

ЭКСПЛИКАЦИЯ К ПЛАНУ КВАРТИРЫ № 16

в доме № 31 по улице Кутузовск

Литера по плану	Этаж	Номер помещения (квартиры)	Номер комнаты, кухни, коридора и т. п.	Назначение помещений: жилая комната, кухня и т. д.	Формула подсчета частей помещения	Общая площадь квартиры	В т.ч. площадь				Высота помещений по внутреннему обмеру	Площадь помещений общего пользования	Самовольно возведенная или переоборуд. площадь	Примечание
							квартиры	из нес		лоджий, балконов, террас, веранд и кладовых с коэф.				
								жилая	подсобная					
1	2	3	4	5	6	7	8	9	10	11	12	13	14	15
A	II	16	1	коридор			6.5		6.5		2.59			
			2	жилая			10.1	10.1						
			3	кухня			7.9		7.9					
			4	ванная			2.9		2.9					
			5	туалет			0.9		0.9					
			6	кладов.			0.5		0.5					
			7	шкаф			1.1		1.1					
			8	шкаф			0.3		0.3					
			9	балкон с к. 0.3						0.7				
						38.9	38.2	10.1	20.1	0.7			26	142

4 кладов.

0,51

0,51

Примечание: Площади летних жилых помещений записываются за итогом

эксplikации

V. Экспликация к поэтажному плану дома

1-10 этажи и чердак (месяц)	2	3	34	Назначение частей помещения; жилая комната, кухня, коридор и т. п.	Формула подсчета площади по внутреннему обмеру	Площадь по внутр. обмеру — кв. м			Высота помещения по внутреннему об.	Примечание: самовольно возведенная или самовольно переоборудованная площадь
						общая полезная	в том числе			
							жилая	вспомогательная (подсобная)		
				балкон $s_k = 0,3$	6	7	8	9	0,9	$H = 2,59$
11	14	2х	жилая			14,40	14,40			
		4х	— " —			11,5	11,5			
		6х	кухня			11,49	11,49			
		5х	шкаф			7,9		7,9		
		8х	ванная			7,86		7,86		
		10х	шкаф			0,37		0,37		
		8х	ванная			2,7		2,7		
		10х	шкаф			2,65		2,65		
		9х	туалет			0,42		0,42		
		7х	шкаф			0,9		0,9		
		7х	шкаф			0,98		0,98		
	1	8	коридор			1,0		1,0		
						0,98		0,98		
						9,97		9,97		
					Итого:	48,93	25,89	23,04		
						49,9	49,0	25,9	23,1	0,9
15	17	2х	жилая			8,8	8,8			
		2х	— " —			8,76	8,76			
		35	кухня			14,6	14,6			
		46	шкаф			0,3		0,3		
		42	ванная			0,4		0,4		
		36	кладов.			0,35		0,35		
		72	туалет			2,60		2,60		
		89	шкаф			0,50		0,50		
		91	коридор			0,90		0,90		
						0,92		0,92		
						5,90		5,90		
					Итого:	42,39	22,96	10,43		
		10	балкон	$s_k = 0,3$					0,7	
			общая площадь квартиры			42,9	23,4	19,5	0,7	
						43,6				
16	1	2х	жилая			18,11	18,11			
		2	кухня			7,94		7,94		
		3	ванная			2,83		2,83		
		4	кладов.			0,51		0,51		

Ввод в эксплуатацию без оплаты и без РТЦ (у наследницы нет денег!)
21.03.2000 г. Кош

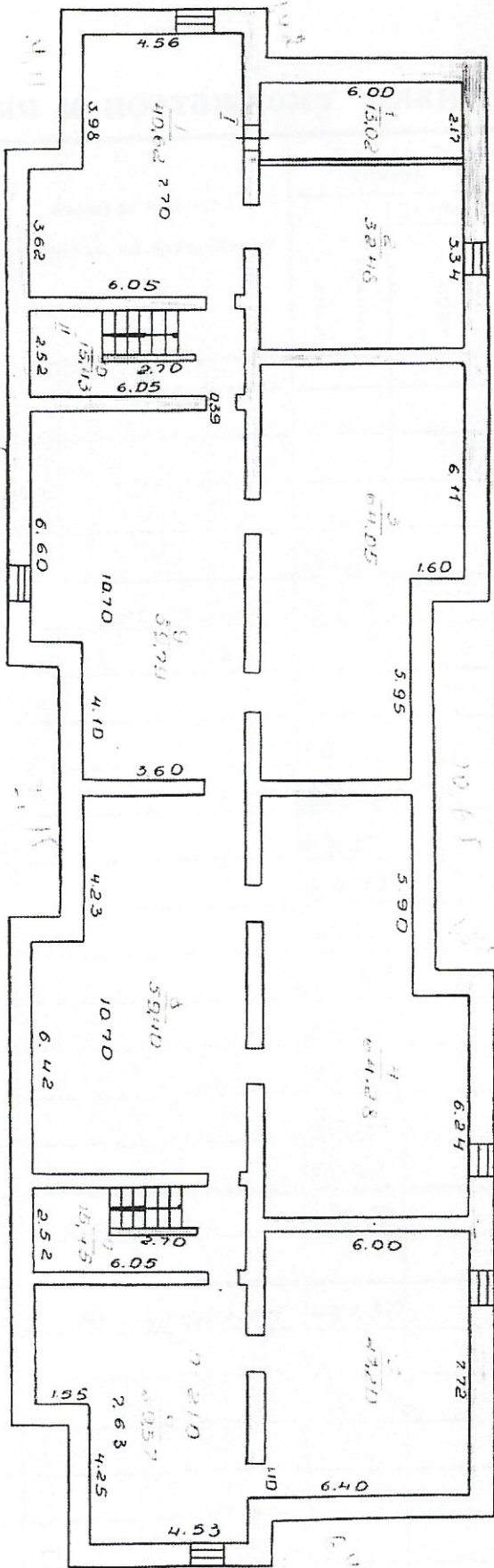
РТЦ 10.10.2001
Лин.

Примечание: Площади летних жилых помещений записываются за иском

V. Экспликация к поэтажному плану дома

1	2	3	4	5	6	Площадь по внутр. обмеру — кв. м			10	11
						7	в том числе			
							8	9		
	116	5	туалет			0,94		0,94		
		6	шкаф			1,07		1,07		
		7	шкаф			0,32		0,32		
		8	коридор			6,47		6,47		
					Итого:	38,24	18,11	20,13		
					Итого по жилым кв.	393,58	219,17	174,41		
					Всего по дому:	788,60	440,51	348,09		
I эт.	А	лес. кв.				17,13		17,13		
II эт.	Б	- " -				17,01		17,01		34,14
	А	- " -				15,61		15,61		
	Б	- " -				15,92		15,92		
					Итого:	65,67		65,67		
I эт.	А	лес. кв.				17,13		17,13		
	Б	- " -				17,01		17,01		
					Итого:	34,14		34,14		
II	А	лес. кв.				15,61		15,61		
	Б	- " -				15,92		15,92		
					Итого:	31,53		31,53		

Примечание: Площади летних жилых помещений записываются за иском



hog bar

from

V. Экспликация к поэтажному плану дома

Этаж (1-го этажа и чердачного мезонина)	№ помещения (квартира и пр.)	№ по плану строения комнаты, кухни, кор. и т. д.	Назначение частей помещения; жилая комната, кухня, коридор, ванная и т. п.	Формула подсчета площади по внутреннему обмеру	Площадь по внутр. обмеру — кв. м			Высота помещения по внутреннему об.	Примечание: самовольно возведенная или самовольно переоборудованная площадь
					общая полезная	в том числе			
						жилая	вспомогательная (подсобная)		
2	3	4	5	6	7	8	9	10	11
			<i>Подвал.</i>						
I	1		<i>м.р.л.п.ч.з.к.з. ванная.</i>		13,02		13,02		
				<i>Итого:</i>	13,02		13,02		
II	1		<i>подвал</i>		40,62		40,62		
	2			32,48		32,48		
	3			64,05		64,05		
	4			64,28		64,28		
	5			47,20		47,20		
	6			39,57		39,57		
	7			15,45		15,45		
	8			59,40		59,40		
	9			59,79		59,79		
	10			15,43		15,43		
				<i>Итого:</i>	438,27		438,27		
				<i>Всего по плану</i>	451,30		451,30		

Примечание: Площади летних жилых помещений записываются за итогом экспликации