

Копия

1933

ДЕЛО № _____

г. Минусинск
ул. Кутузова № 33

Минусинский РДК.

НА 11 ЛИСТАХ

НАЧАТО 12 II 1933 Г.

ОКОНЧЕНО _____ 19 Г.

Syringola 33

nb 1 nruv
nb 2 nruv
nb 3 nruv
nb 4 nruv
nb 5
nb 6 nruv
nb 7 nruv
nb 8 nruv

II. План земельного участка

Масштаб _____

1	2	3	4	5	6	7	8	9	10	11	12	13	14	15	16	17	18	19	20	21	22
Г ₂	сарай	4,9 x 3,15	15,43	31	шт	тесов			шифер											30%	
Г ₃	сарай	2,5 x 10,3	25,7	46	шт	тесов			шифер											20%	
Г ₄	сарай	4,0 x 2,5	10,0	18	шт	тесов			шифер											20%	
Г ₅	сарай	2,94 x 1,85	5,43	10	шт	тесов			шифер											30%	
Г ₆	сарай	5,4 x 2,94	15,87	29	шт	тесов			шифер											30%	
Г ₇	Насти	3,0 x 2,5	7,5		тесов стен				шифер											30%	

VI. Общая стоимость строений и сооружений на участке в руб.

Дата записи	В ценах какого года	Основные строения		Служебн строения и сооружения		Всего	
		восстанов. стоимость	действительная стоимость	восстанов. стоимость	действительная стоимость	восстанов. стоимость	действительная стоимость
1	2	3	4	5	6	7	8
12/9-83		Балансовая стоимость				52 300	

Текущие изменения внесены:

Работу выполнил инвентаризатор проверил бригадир	12 " 9 1983 г.	" " 198 г.	" " 198 г.	" " 198 г.
	Шеллер Коз			

III. Экспликация земельного участка (в кв. м)

Дата записи	Площадь участка					Незастроенная площадь									
	по землеотв. документам	по факт. полез. пользования	в том числе			асфальтов. покрытия		прочие замощения	площадки (оборудован)		грунт	под зелеными насаждениями			
			застр. рош.	не застр.	не застр.	про-сады	тро-туара		детские	спортив.		придомовой сквер	газон с деревьями	газоны, цветники, клумбы	плодовый сад
1	2	3	4	5	6	7	8	9	10	11	12	13	14	15	

IV. Уборочная площадь (в кв. м)

Дата записи	Дворовая территория								Уличный тротуар					Кроме того, арочные проезды	
	всего	в том числе			прочие замощения	площадки оборуд.		грунт	зеленые насаждения	всего	в том числе		грунт	асфальт	прочие покрытия
		проезда	тротуара	детские		спортивные	асфальт				зеленые насаждения				
1	2	3	4	5	6	7	8	9	10	11	12	13	14	15	16

V. Оценка служебных строений, дворовых сооружений и замощений

Литеры по плану	Назначение	Этажность	Длина, ширина, высота	Площадь	Объем	Описание конструктивных элементов и их удельн. веса										№ сборника № таблицы	Един. изм. и ее стоим. по таблице	Удельн. вес оценочн. объекта в проц.	Стоимость ед. изм. с поправкой	Восстановит. стоимость в рублях	Износ в проц.	Действит. ст. в рублях	Потребность в кал. ремонте в руб.
						фундамент	стены и перегородки	перекрытия	кровли	полы	проемы	отделочные работы	электроосвещение	прочие работы									
1	2	3	4	5	6	7	8	9	10	11	12	13	14	15	16	17	18	19	20	21	22	23	
У	Уборная		2,1 x 3,1	6,5	13	бет	масс			шифер										50%			
Б	ЖА. Вел.		3,0 x 3,05	9,2		бет	масс			шифер										30%			

ТЕХНИЧЕСКИЙ ПАСПОРТ

На жилой дом № 33 литер

По Кутузова ул (пер.)

Минусинск район

Кварт. № _____

Инвент. № _____

Шифр _____

(фонд) _____

I. Общие сведения

Владелец Минусинский ДОК

Серия, тип проекта _____

Год постройки 1971 переоборудовано _____ в _____ году
надстроено _____

Год последнего капитального ремонта _____

Число этажей два

Кроме того, имеется погреб, цокольный этаж, мансарда, мезонин
(подчеркнуть)

Число лестниц 4 шт., их уборочная площадь 38.6 кв. м

Уборочная площадь общих коридоров и мест общего пользования _____ кв. м

Средняя внутренняя высота помещений 2.7 м. Объем 1672 куб. м

Общая полезная площадь дома 396.4 кв. м

из них:

а) Жилые помещения: полезная площадь 396.4 кв. м

в том числе жилой площади 249.9 кв. м

Средняя площадь квартиры 31.24 кв. м

Распределение жилой площади:

№ по порядку	Жилая площадь находится	Количество			Текущие изменения					
		жилая квартира	жилая комната	Жилая площадь	количество		жилая площадь	количество		жилая площадь
					жилая квартира	жил. комн.		жил. кварт.	жил. комн.	
1	2	3	4	5	6	7	8	9	10	11
1	В квартирах	8	20	249.9						
2	В помещениях коридорн. системы									
3	В общежитиях									
4	Служебная жилая площадь									
5	Маневренная жилая площадь									

Из общего числа жилой площади находится:

а. в мансардах									
б. в подвалах									
в. в цокольных этажах									
г. в бараках									

Распределение квартир по числу комнат (без общежития и коридорной системы)

№ по порядку	Квартиры	Число квартир	Их жилая площадь	Текущие изменения			
				число кв.	их жилая площадь	число кв.	их жилая площадь
1	2	3	4	5	6	7	8
1	Однокомнатные						
2	Двухкомнатные	4	114.5				
3	Трехкомнатные	4	135.4				
4	Четырехкомнатные						
5	Пятикомнатные						
6	Шестикомнатные						
7	В семь и более комнат						
	Всего:	8	249.9				

№ по порядку	Классификация помещений	Основная		Вспомогат.		Текущие изменения								
		общая	аренд.	общая	аренд.	основная		вспомогат.		основная		вспомогат.		
						общая	аренд.	общая	аренд.	общая	аренд.	общая	аренд.	
1	2	3	4	5	6	7	8	9	10	11	12	13	14	
1	Жилая в нежилом пом.													
2	Торговля													
3	Производственная													
4	Складская													
5	Бытового обслуживания													
6	Гаражи													
7	Учрежденческая													
8	Общест. питания													
9	Школьная													
10	Учебно-научная													
11	Лечебно-санитарная													
12	Культ.-просветительная													
13	Театров и зрелищ. предпр.													
14	Творческие мастерские													
15	Прочая													
Итого . . .														

в том числе:

площади, используемая жилищной конторой для собственных нужд в кв. м

№ п-п	Использование помещений	Основная	Вспомогат.	Текущее изменение			
				основная	вспомог.	основн.	вспомог.
1	2	3	4	5	6	7	8
1	Учрежденческая						
	а. жилищная контора						
	б. комн. детские, дружин. и др.						
2	Культурно-просветительная						
	а. кр. уголки, кл. бы. библиотеки						
3	Прочая:						
	а. мастерские						
	б. склады жилищн. конторные						
	в. теплозел						
	г. котельная						
	в том числе на						
	на тв. топливе						
Итого . . .							

IV. Описание конструктивных элементов и определение износа жилого дома

Группа капитальности А

Сборник №

Вид внутренней отделки

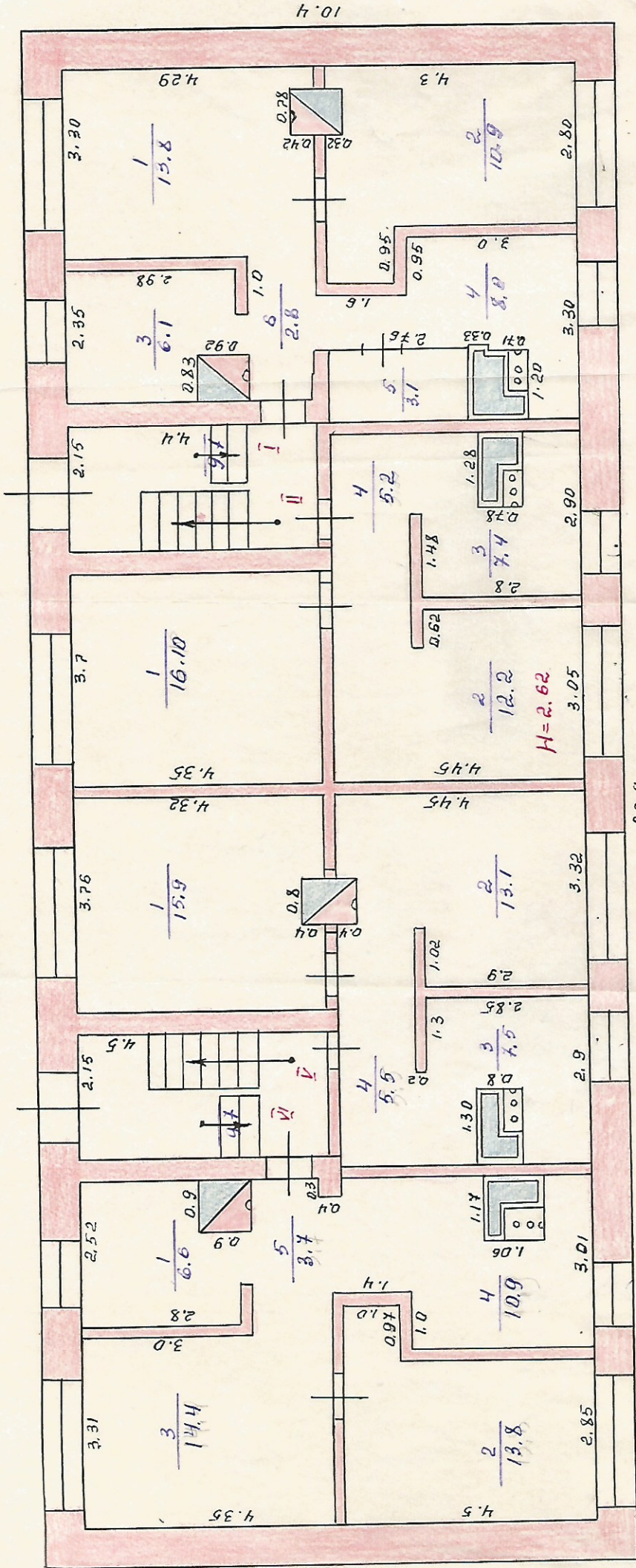
Таблица №

№ по пор.	Наименование конструктивных элементов	Описание конструктивных элементов (материал, конструкция, отделка и прочее)	Техническое состояние (осадка, трещины, гниль и т. п.)	Удельный вес конструкт. элементов	Поправка к удельн. весу в процентах	Удельный вес конструкт. элементов с поправ.	Износ в проц.	Процент износа	
1	2	3	4	5	6	7	8	9	
1	Фундаменты	шпалобетонные бутобетон	удовл.				15		
2	а. Наружные и внутренние капитальные стены	кирпичные t=2.5 кирп.	удовл.				20		
	б. перегородки	кирпичи	удовл.				15		
3	Перекрытия	Чердачное	бетонное	удовл.			15		
		Междуэтажное	бетонное	удовл.			15		
		Подвальное	бетонное	удовл.				15	
4	Крыша	стропило-деревянные кровля шиферная	удовл.				20		
5	Полы	дощатые окрашенные	удовл.				20		
6	Проемы	Оконные	по 2 створ переп. в проеме	удовл.			20		
		Дверные	филенчатые	удовл.			20		
7	Отделочн. работы	Наружн. отделка							
		архитект. оформл.							
		а							
		б							
внутренняя отделка	штукатурка стен	удовл.				20			
	окраска окон и дверей								
8	Санитарно- и электротехнич. работы	Центр. отопление							
		Печное отопление	гидравлическая	удовл.			20		
		Водопровод	плито с обогревом						
		Электроосвещение	да						
		Радио	да						
		Телефон	да						
		Телевидение	да						
		Ванны	с газовой колон.						
			с дровяной колон.						
			с горяч. водоснаб.						
		Горячее водосн.							
		Вентиляция							
		Газоснабжение							
		Мусоропровод							
Лифты									
Канализация									
9	Разные работы	лестницы шп/бетонные	удовл.				20		

Итого 100

Проц. износа, приведенный к 100 по формуле $\frac{\text{проц. износа (гр. 9)} \times 100}{\text{удельный вес (гр. 7)}}$

I - этаж



Кузцова

4/4

МНИХ РОБОТ	Минусинское	Бюро	Мас
Лист №	ПОСТАНОВЛЕНИЕ	на стрелке лкт. А до улицы	11/100
Дата	Кузцова	№ 33	Минусинское
12/4-83	Исполнитель		Наговичкина И.И.

Толщина стен 0.69 м
 Высота потолка 2.31 м

ЭКСПЛИКАЦИЯ

к поэтажному плану жилого дома,

расположенного в городе (поселке) Липуцанске

по улице (пер.) Кутузова

№ 33

Дата записи и литеры по плану	Этажи (начиная с 1-го этажа и кончая мезонином)	Номер помещения (квартиры и пр.)	№ по плану строения комнаты, кухни, коридора и т. п.	Назначение частей помещения: жилая комната, кухня, коридор, ванная и т. п.	Формула подсчета площади по внутреннему обмеру	Площадь по внутреннему обмеру в кв. м.				Высота помещения по внутреннему обмеру	Примечание: самовольно возведенная или самовольно переоборудованная площадь	
						общая полезная	в том числе					
							жилая	вспомогательная (подсобная)	прочая			
1	2	3	4	5	6	7	8	9	10	11	12	
12/4-83	I	I	1	Жилая	✓	13,8	13,8				2,62	
			2	— " —	✓	10,9	10,9					
			3	— " —	✓	6,1	6,1		30,8			
			4	Кухня		8,0		8,0				
			5	Туалет		3,1		3,1				
			6	Коридор		2,8		2,8				
				Итого:		44,7	30,8	13,9				
		II	1	Жилая		16,10	16,10				28,3	✓
			2	— " —		12,2	12,2					
			3	Кухня		7,4		7,4				
			4	Коридор		5,2		5,2				
				Итого:		40,9	28,3	12,6				
		III	1	Жилая		15,9	15,9				29,0	✓
			2	— " —		13,1	13,1					
			3	Кухня		7,5		7,5				
			4	Коридор		5,5		5,5				
				Итого:		42,0	29,0	13,0				
		IV	1	Жилая		6,6	6,6				34,8	
			2	— " —		13,8	13,8					
			3	— " —		14,4	14,4					
			4	Кухня		10,9		10,9				
			5	Коридор		3,7		3,7				
				Итого:		49,4	34,8	14,6				

Итого по I этажу

177,0 122,9 54,1 2,62

1	2	3	4	5	6	7	8	9	10	11	12
	II	III	1	ЖИЛОВАЯ		13.5	13.5			2.80	
			2	— " —		13.8	13.8				
			3	— " —		6.7	6.7		34.0	2.8	
			4	КУХНЯ		10.0		10.0			
			5	КОРИДОР		3.4		3.4			
					Итого:	47.4	34.0	13.4			
		IV	1	ЖИЛОВАЯ		17.4	17.4			27.3	
			2	— " —		9.9	9.9				
			3	КУХНЯ		9.3		9.3			
			4	КОРИДОР		7.2		7.2			
					Итого:	43.8	27.3	16.5			
		V	1	ЖИЛОВАЯ		15.4	15.4			13.0	
			2	— " —		14.5	14.5				
			3	КУХНЯ		7.0		7.0			
			4	ТУАЛЕТ		1.9		1.9			
			5	КОРИДОР		2.1		2.1			
					Итого:	40.9	29.9	11.0			
		VII	1	ЖИЛОВАЯ		8.2	8.2			25.8	
			2	— " —		15.1	15.1				
			3	— " —		12.5	12.5				
			4	КУХНЯ		10.4		10.4			
			5	КОРИДОР		2.50		2.50			
					Итого:	48.7	35.8	12.9			
				Итого по II этажу:		180.8	127.0	53.8	2.8	2.8	
			1	ЛЕСН. КЛЕТКА		9.7		9.7			
			2	— " —		9.7		9.7			
			3	— " —		9.5		9.5			
			4	— " —		9.7		9.7			
						38.6		38.6		2.8	
				Всего по дому:		396.4	249.9	146.5		2.7	

IV. Описание конструктивных элементов и определение износа жилого дома

Группа капитальности _____ Сборник № _____

Вид внутренней отделки _____ Таблица № _____

№ по пор.	Наименование конструктивных элементов	Описание конструктивных элементов (материал, конструкция, отделка и прочее)	Техническое состояние (осадка, трещины, гниль и т. п.)	Удельный вес конструкт. элементов	Поправка к удельн. весу в процентах	Удельный вес конструкт. элем. с поправ.	Износ в проц.	Произведен. проц. износа на уд. вес констр. элем.	
									5
1	Фундаменты								
2	а. Наружные и внутренние капитальные стены								
	б. перегородки								
3	Чердачное								
	Междуэтажное								
	Подвальное								
4	Крыша								
5	Полы								
6	Оконные								
	Дверные								
7	Наружн отделка								
	архитект. оформл.								
	а								
	б								
в	внутренняя отделка								
	а								
б									
8	Центр. отопление								
	Печное отопление								
	Водопровод								
	Электроосвещение								
	Радио								
	Телефон								
	Телевидение								
	Ванны	с газовой колон.							
		с дровяной колон.							
		с горяч. водо наб.							
	Горячее водосп.								
	Вентиляция								
	Газоснабжение								
	Мусоропровод								
Лифты									
Канализация									
9	Разные работы								
				Итого . . .	100				

Проц. износа, приведенный к 100 по формуле $\frac{\text{проц. износа (гр. 9)} \times 100}{\text{удельный вес (гр. 7)}}$

V. Описание конструктивных элементов и определение износа основных пристроек

Литер пристроек _____

Группа капитальности _____

Сборник № _____

по плану _____

Вид внутренней отделки _____

Таблица № _____

№ по пор.	Наименование конструктивных элементов	Описание конструктивных элементов (материал, конструкция, отделка и прочее)	Техническое состояние (осадка, трещины, гниль и т. п.)	Удельный вес конструктивных элементов		Износ в проц.	Приведенный износ на уд.
				Удельный вес конструктивных элементов	Удельный вес в процентах		
1	2	3	4	5	6	7	8
1	Фундаменты						
2	а. Наружные и внутренние капитальные стены						
	б. перегородки						
3	Чердачные						
	Междуэтажн.						
	Подвальные						
4	Крыша						
5	Полы						
6	Оконные						
	Дверные						
7	Наружн. отделка						
	архитект. оформл.						
	а						
	б						
8	внутренняя отделка						
	а						
	б						
	Санитарно- и электротехническ. работы						
9	Центр. отопление						
	Печное отопление						
	Водопровод						
	Электроосвещение						
	Радио						
	Телефон						
	Телевидение						
	Ванны						
	с газовой колонкой						
	с дровяной колон.						
	с горяч. водоснаб.						
	Горячее водосн.						
Вентиляция							
Газоснабжение							
Мусоропровод							
Лифты							
Канализация							
9	Разные работы						
				Итого . . .	100		

Проц. износа, приведенный к 100 по формуле $\frac{\text{проц. износа (гр. 9) \times 100}{\text{удельный вес (гр. 7)}} =$

V. Описание конструктивных элементов и определение износа основных пристроек

№ пристроек _____

Группа капитальности _____

Сборник № _____

№ плану _____

Вид внутренней отделки _____

Таблица № _____

Наименование конструктивных элементов	Описание конструктивных элементов (материал, конструкция, отделка и прочее)	Техническое состояние (осадка, трещины, гниль и т. п.)	Удельный вес конструктивных элементов	Исправка	Удельный вес в процентах	Удельный вес конструктивных элементов с поправ.	Износ в проц.	Приведенный к уд. вес конструк. элем.	
			5	6	7	8	9		
Фундаменты									
а. Наружные и внутренние капитальные стены									
б. перегородки									
Перекрытия	Чердачные								
	Междуэтажн.								
	Подвальные								
Крыша									
Полы									
Проемы	Оконные								
	Дверные								
Отделочн. работы	Наружн. отделка архитектур. оформл.								
	а								
	б								
	в								
внутренняя отделка	а								
	б								
Санитарно- и электротехнич. работы	Центр. отопление								
	Печное отопление								
	Водопровод								
	Электроосвещение								
	Радио								
	Телефон								
	Телевидение								
	Ванна	с газовой колонкой							
		с дровяной колон							
		с горяч. водоснаб.							
	Горячее водосн.								
	Вентиляция								
	Газоснабжение								
Мусоропровод									
Лифты									
Канализация									
Разные работы									
Итого . . .			100						

износа, приведенный к 100 по формуле

$$\frac{\text{проц. износа (гр. 9)} \times 100}{\text{удельный вес (гр. 7)}}$$

VI. Техническое описание холодных пристроек и тамбуров

Литер по плану	Название	Этажность	Описание конструктивных элементов и их удельного веса														
			фундмент	стен перим.	перекр.	крыша	крыша	полы	проемы		отделочные работы	внутренне-санитарно-и электротех. устр.	прочие работы	№ сборки	№ таблицы	Удельный вес опендв. объекта в проц.	Иное в проц.
1	2	3	4	5	6	7	8	9	10	11	12	13	14	15	16	17	

VII. Исчисление восстановительной и действительной стоимости основной части строения и пристроек

Литер по плану	Наименование строений и пристроек	№ сборки	№ таблицы	Стоимость по таблице	Поправки к стоимости в коэффициентах										Восстанов. стоимость в руб.	Проц. износа	Действит. ст. в руб.
					удельный вес строения	на высоту помещений	на ср. площадь квартиры	на встроен. помещения	на отклон. от группы капитальности	на объем строения	удельн. вес строен. после поправок	Стоим. ед. изм. после прамен. поправ. коэф.	объем или площадь				
1	2	3	4	5	6	7	8	9	10	11	13	14	15	16	17	18	
A	Основное				Тамбуры в стоимость										52 300		
					по справке от № 832.												
Всего:																	

Текущие изменения внесены:

Работу выполнил инвентаризатор	"12" 9, 1983 г.	" 19 г.	" 19 г.
Проверил бригадир	<i>Григорьев</i>		
	<i>Тюлькин</i>		

1996₂ . *Bambusa erecta*
exonense on *Wollemia*
NI.



РИЖСКАЯ БУМАЖНАЯ ФАБРИКА
ПРОИЗВОДСТВО №2
АРТИКУЛ 4804 Р ЛАТ. Ц.5 КОП.
ТУ 81-01-290-77