

# ДЕЛО

№ \_\_\_\_\_

*ул. Кутузова 35*

*случай ПГО Краснояркисполн.*

Начато \_\_\_\_\_ 19 \_\_\_\_\_ г.

Окончено \_\_\_\_\_ 19 \_\_\_\_\_ г.

nb 1 rpuab  
nb 2 rpuab  
nb 3 rpuab  
nb 4 rpuab  
nb 5 rpuab  
nb 6 rpuab  
nb 7 rpuab  
nb 8 rpuab  
nb 9 rpuab  
nb 10 rpuab  
nb 11 rpuab  
nb 12  
nb 13  
nb 14 rpuab  
nb 15 rpuab  
nb 16 rpuab  
nb 17  
nb 18 rpuab  
nb 19 rpuab  
nb 20 rpuab  
nb 21 rpuab  
nb 22 rpuab  
nb 23 rpuab  
nb 24 rpuab  
nb 25  
nb 26 rpuab  
nb 27 rpuab.

- 1. Республика резерв
- 2. Область \_\_\_\_\_
- 3. Город (поселок) Минусинск
- 4. Район в городе \_\_\_\_\_
- 5. Квартал \_\_\_\_\_

## ТЕХНИЧЕСКИЙ ПАСПОРТ

НА ЖИЛОЙ ДОМ ГОСУДАРСТВЕННОГО ОБЩЕСТВЕННОГО ЖИЛИЩНОГО ФОНДА  
ФОНДА ЖИЛИЩНО-СТРОИТЕЛЬНЫХ КООПЕРАТИВОВ

6. По улице Кутузово.

7. № дома 35

8. №№ корпусов \_\_\_\_\_

9. Инвентарный номер \_\_\_\_\_

догнаны  
 кв 20, 21, 23, 24, 26, 27 — 7,6 м<sup>2</sup>  
 с к = 0,15 = 3,8 м<sup>2</sup>  
 кв 12, 15, 18, 19, 22, 25 — 10,2 м<sup>2</sup>  
 с к = 0,15 = 5,1 м<sup>2</sup>  
 кв 1, 4, 7 — 9,1 м<sup>2</sup>  
 с к = 0,15 = 4,6

башков  
 кв 11, 2, 14, 5, 17, 8 —  
 площ. с к = 0,35 = 1,7 м<sup>2</sup>

Паспорт составлен по состоянию на 23 / XI 1988.

Начальник БТИ \_\_\_\_\_  
(подпись)

догнаны маленькие  
 кв 3, 9, 10, 13, 16 — 4,4 м<sup>2</sup>  
 с к = 0,15 = 2,2

1. Категория  
фонда госоргком

2. Литер А

I. Техническая характеристика жилого дома (строения)

3. № корпуса (строения) 35

II. Собственники (фондодержатели)	Долевое участие	№№ реестра
1	2	3
<u>СМУ ПГО Красноармейского</u>		

III. Общие сведения

1. Серия, тип проекта	_____	9. Число комнат, шт.	<u>54</u>
2. Число этажей, шт.	<u>3</u>	10. Площадь нежилых помещений, м <sup>2</sup>	_____
3. Площадь застройки, м <sup>2</sup>	<u>485.2</u>	11. Материал стен	<u>кирпич</u>
4. Объем здания, м <sup>3</sup>	<u>5966</u>	12. Год постройки	<u>1938г</u>
5. Общая площадь, м <sup>2</sup>	<u>1270.0</u>	13. Стоимость восстановления, руб.	_____
6. Площадь балконов и террас, м <sup>2</sup>	<u>138.4</u>	14. Стоимость действительная, руб.	_____
7. Жилая площадь, м <sup>2</sup>	<u>440.5</u>	15. Физический износ, %	<u>0</u>
8. Число квартир, шт	<u>24</u>		



ВІІ. Техническое описание конструктивных элементов и инженерного оборудования

№ п-п	Наименование конструктивных элементов	Описание конструктивных элементов (материал, конструкция, отделка и прочие)	Износ в %		
1	2	3	4		
1	Фундамент	железобетонные блоки	0		
2	а. Наружные	кирпичные	0		
	внутренние капитальные стены				
3	б. Перегородки	кирпичные	0		
	Перекр.	Чердачные	ж/бетонные	0	
		Междуэтажные	ж/бетонные	0	
Подвальные		ж/бетонные	0		
4	Крыша	шиферная	0		
5	Полы	дощатые	0		
6	Проем	Оконные	на 2 ств. переплета	0	
		Дверные	простые, окрашенные	0	
7	Отделочн. работы	Наружная отделка			
		а.			
		б.			
	в.				
	Внутренняя отделка	штукатурка побелка	0		
8	Санитарно и электротехн. работы	Центральн. отоплен.	да		
		Печное отопление			
		Водопровод	да		
		Электроосвещение	да		
		Радио	да		
		Телефон	да		
		Телевидение	да		
		с газ колонкой			
			с дров. колонкой		
			с гор. водой		
		Горячее водоснабж.	да		
		Вентиляция			
		Газоснабжение			
Мусор провод					
Лифты					
Канализация	да				
9	Разные работы				

ПЕРЕЧЕНЬ ДОКУМЕНТОВ, ПРИЛАГАЕМЫХ К ТЕХНИЧЕСКОМУ ПАСПОРТУ:

1. Поэтажные планы
2. Экспликация к поэтажным планам
3. *Схематический план*

Особые отметки:

Паспорт выдан \_\_\_\_\_

Начальник БТИ \_\_\_\_\_







к техническому паспорту на жилой дом

Утверждается МЖКХ республики

Инвентарный номер БТИ

Эксплуатационные показатели жилого дома (строение)

по ул. Игумурова 35

- |   |  |
|---|--|
| 1. Проектная организация _____  | 14. Количество лестн. клеток (шт.) _____ |
| 2. Генеральный подряд _____   | 15. Количество лифтов _____              |
| 3. Эксплуатационная организация _____   | 16.            пассажирских _____        |
| 4. Дата принятия в эксплуатацию _____   | 17.            грузовых _____            |
| 5. Оценка приемочной комиссии _____   | 18. Высота техподполья <u>2.40 2.35</u>  |
| 6. Год последнего капитального ремонта _____  | 19. Количество кухонь <u>27</u>          |
| 7. Балансовая стоим. (руб.) _____   | 20.            ванных комнат <u>21</u>   |
| 8. Уборочная площадь общих коридоров и мест общего пользования (м <sup>2</sup> ) <u>6.6</u> | 21.            туалетов <u>21</u>        |
| 9. Уборочная площадь лестниц (м <sup>2</sup> ) <u>318.1</u>                                 | 22. совмещ. санузел. <u>6</u>            |
| 10. Средняя внутренняя высота помещения (м) <u>2.55</u>                                     | 23. Площадь фасадов _____                |
| 11. Срок службы <u>120-150</u>  | 24. Площадь кровель _____                |
| Полная норма амортиз. отч. в т. ч. на кап. ремонт _____                                     | 25. Расход тепла ККАЛ-ч _____            |
| 12. Норма отчисл. на текущий ремонт _____   | Расход воды расчетный м -ч _____         |
| Межремонт. период для кап. ремонта _____  | Расчетный расход газа _____              |
| 13. Средняя площадь квартиры (м <sup>2</sup> ) <u>44.0</u>                                  | Расход эл. энергии квт _____             |

### Использование жилой площади

1	2	Для посемейного заселения	Общезития	Гостиницы	Маневр. фонд	Службная фонд. площадь	Нежилая площадь в жилых помещениях
1	2	3	4	5	6	7	8
	Количество квартир	27					
	Количество комнат	54					
	Общая площадь м <sup>2</sup>	1270					
	Жилая площадь м <sup>2</sup>	740.5					

### Нежилые помещения, используемые для нужд эксплуатационных организаций

Площадь м <sup>2</sup>	Жилищная контора	Комнаты детских дружин	Красные уголки, клубы	Мастерские	Склад жил. орган.	Теплоузел	Котельная
2	3	4	5	6	7	8	9
Общая основная м <sup>2</sup>							
Общая вспомог. м <sup>2</sup>							

### П-Э. Уборочная площадь земельного участка м<sup>2</sup>

Всего	Деревянная территория в том числе							Всего	Уличный тротуар в том числе			Кроме того, арочные проезды		
	асф. покрыт.		прочие за-мощен.	площадь оборуд.		грунт	зелен. насажд.		асфальт	зеленые насаждения	грунт	асфальт	прочие покрытия	
	проезд	тротуар		детские	спортив.									
1	2	3	4	5	6	7	8	9	10	11	12	13	14	15
	153.4													

### Сводная ведомость расходов на эксплуатацию здания

Вид затрат	Суммарные затраты за период	Примечание
Затраты на капит. ремонт		
Затраты на содержание зд.		

Техническое описание конструктивных элементов и инженерного оборудования

№ №	Части зданий, конструкций инженерного оборудования		Ед. изм	Кол-во	Техническое состояние	Требуется		Ориентир за код
						ремонт	смена	
1	2		3	4	5	6	7	
2	Фундамент	Ленточные	1.	п. м.				
			2.	"				
		под оид. оп.	1.	шт.				
			2.	"				
	Цоколь	С фасада						
		Дворовой						
	Стены	Наружные	1.	квм				
			2.	"				
			3.	"				
		Внутрен.	1.	"				
			2.	"				
		Колонны и столбы	1.	шт.				
2.	"							
3.	"							
Фасады	Фасады лицевые		м2					
	" дворовые		"					
	Карнизы		п. м.					
	Балконы		м2					
	Эркеры		шт.					
	Лоджии		"					
	Пожарные лестн.		п. м.					
Водоотведение устройства	Трубы стальные		п. м.					
	" чугунные		"					
	Воронки и отм.		шт. т.					
	Покр.т. пояск. и др.		п. м.					
Крыши	Кровля 1		м2					
	Кровля 2		"					
	Парапеты и реш.		п. м.					
	Строп. система		"					
	Обрешетка		м2					

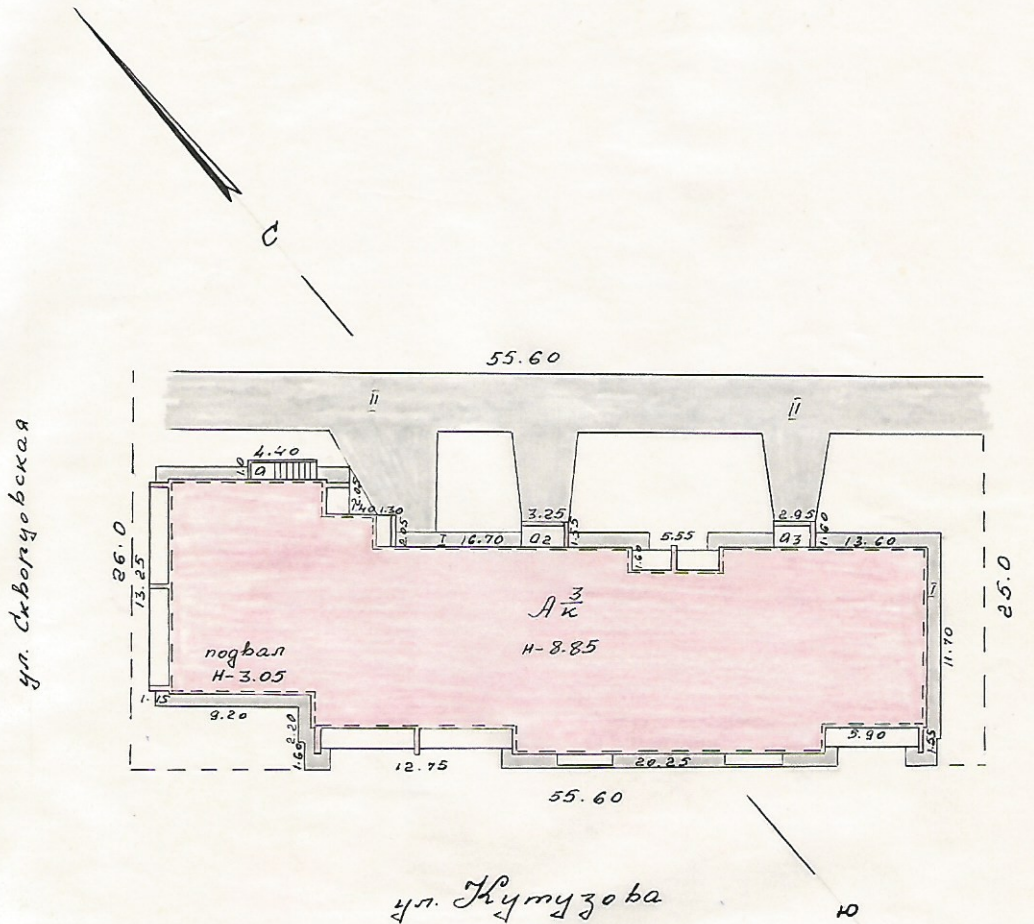
Техническое описание конструктивных элементов и инженерного оборудования

№	Части зданий, конструкций инженерного оборудования		Ед. изм.	Кол-во	Техническое состояние	Требуется		Опретонировано за год
						ремонт	смена	
1	2		3	4	5	6	7	8
ПЕРЕКРЫТИЯ	Чердачные	1.	кв. м					
		2.	»					
		3.	»					
	Междуэтажные	1.	»					
		2.	»					
		3.	»					
	Надподвальные	1.	»					
		2.	»					
		3.	»					
ПОЛЫ	На перекрытиях	1.	»					
		2.	»					
		3.	»					
	Первого этажа	1.	»					
		2.	»					
		3.	»					
	Подвала	1.	»					
		2.	»					
		3.	»					
Перегородки	1.	»						
	2.	»						
Окна и двери	Окна и балкон, двери		кв. м					
	Витрины		»					
	Наружные двери		»					
	Внутренние двери		»					
Лестницы	Марши	1.	кв. м					
		2.	»					
	Площадк.	1.						
		2.						
	Перила		пог. м.					
Печи			шт.					
	Очаги		»					
Благоустройство	Отмостки		кв. м					
	Приямки		»					
	Крыльца		»					
	Спуск в подвал		кв. м					

Техническое описание конструктивных элементов и инженерного оборудования

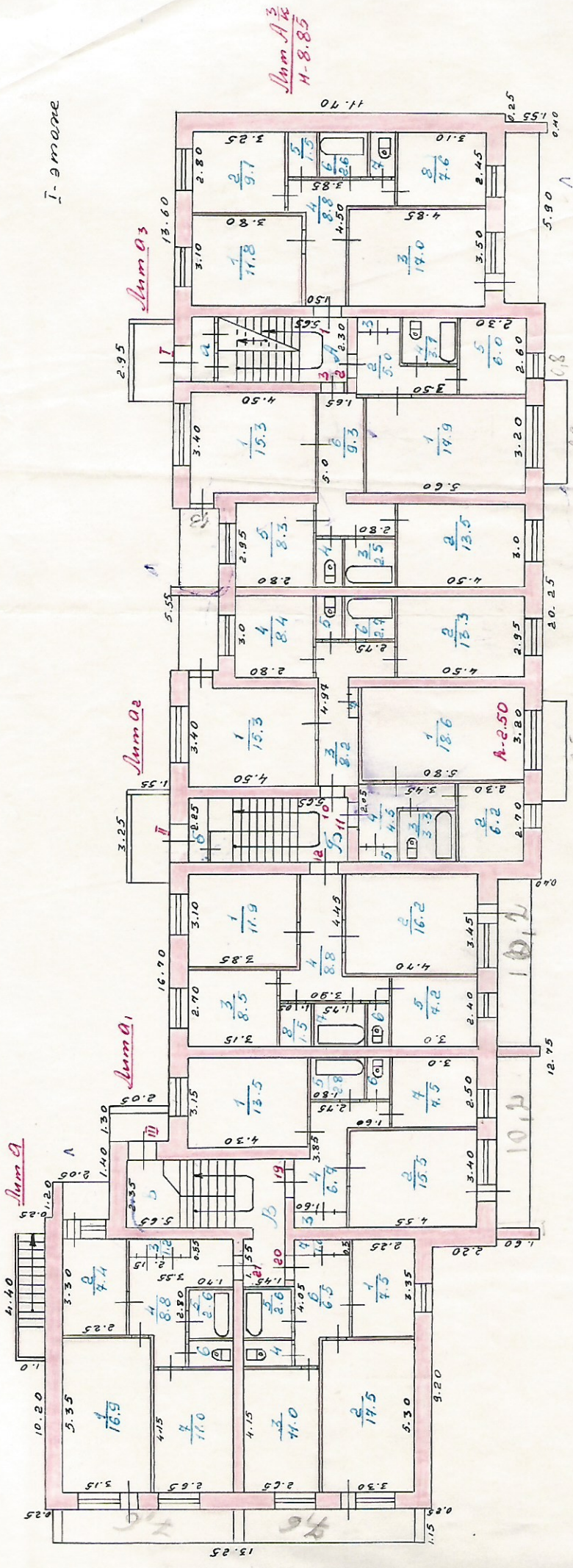
№	Части здания, конструкций инженерного оборудования	Ед. изм.	Кол-во	Техническое состояние	Требуется			
					ремонт	смена		
1	2	3	4	5	6	7		
	Центральное отопление	Радиаторов	секций					
		Сетей	п. м.					
	Котельные	Котлов на газе	кв. м					
		Котлов на угле	кв. м					
		Узлов управления ТЭЦ	шт.					
	Горячее водоснабжение	Сетей	п. м.					
		Бойлеров	шт.					
		Газовых колонок	шт.					
		Дровяных колонок	шт.					
	Водопровод и канализация	Сетей водопровода	п. м.					
		Раковин	шт.					
		Умывальников	шт.					
		Ванн	шт.					
		Душевых установок	шт.					
		Водомеров	шт.					
		Сетей канализации	п. м.					
		Унитазов	шт.					
		Смывных бачков	шт.					
			Газооборудование	Сетей	п. м.			
				Счетчиков	шт.			
				Газовых плит	шт.			
Агрегатов АГВ	шт.							
	Вентиляция	Коробов в помещениях	п. м.					
	Электроборудование	Сетей	п. м.					
		Счетчиков силовых	шт.					
		Счетчиков общ. польз.	шт.					
		Счетчиков квартир.	шт.					
		Щитовых	шт.					
		Фотоэлектронных приоб.	шт.					
	Прочее оборудование	Лифтов	шт.					
		Мусоропровод. стояк.	шт.					
		Телсантени коллективн.	шт.					
		Вводов телефонной сети	шт.					
	Подкачивающие установки	Насосов	шт.					
		Баков	шт.					

Начальник БТИ



451

МНХХ РСФСР	Минусинское технической инвентаризации	Бюро	Дата
Л	ПЛАН ЗЕМЕЛЬНОГО УЧАСТКА (МАСШТАБ 1:500) ул. Гутузова 35		№
Л	Исполнитель	Инженер	Тит
23/XI-88	Проектировщик	Черкашина	С.И.
19/XI-88	Начальник бюро	Терских В.Е.	И.И.
		Сметанник П.К.	



Ann A3  
H-8.85

I-этаже

ул. Жукова

МНХХ	Минусинское	Бюро	Инв. №
РСО	ТОЖИЧЭН Я ИРЭГЭГЭН ДЭМ		
Д/№	1037АЧ		
№	ИД СТАЛИНЭ ВЭТ.		
Дата	Имп.лит. 20	Черкашты	Внуф
23/II-88	Проект бэлтгэгч	Торсхи В.Е.	МТ
19/II-88	Назвар: бэрэ	Салстамъян М.Н.	

Жукова 35 Минусинск



# Экспликация

к плану строения лит. *Д*

домовладения № *35*

по ул. *Кутузова*

Площадь по внутреннему обмеру

в том числе

№ помещения или квартиры	№ комнаты	Назначение частей помещений (жилая, конторская, классная, больничная, каб. врача, магазин, столовая, кухня, коридор, туалет и т. д.)	общая полезная	в том числе									внутренняя высота комнаты	
				учреждения	жилая	культурно-просветительная	коммунально-бытовая	лечебно-санитарная и детских учреждений	торговая	складская	производствен.	служебно-подсобнос		прочая
1	1	комната	11.8	11.8										
	2	— " —	9.1	9.1										
	3	— " —	17.0	17.0										
	4	коридор	8.8									8.8		
	5	кладовая	1.5									1.5		
	6	ванная	2.6									2.6		
	7	уборная	1.2									1.2		
	8	кухня	7.6									7.6		
		<i>Итого:</i>	<i>54.6</i>	<i>37.9</i>							<i>21.7</i>			
2	1	комната	17.9	17.9										
	2	коридор	5.0									5.0		
	3	шкаф	0.7									0.7		
	4	ванная	3.1									3.1		
	5	кухня	6.0									6.0		
		<i>Итого:</i>	<i>32.7</i>	<i>17.9</i>							<i>14.8</i>			
3	1	комната	15.3	15.3										
	2	— " —	13.5	13.5										
	3	ванная	2.5									2.5		
	4	уборная	1.2									1.2		
	5	кухня	8.3									8.3		
	6	коридор	9.3									9.3		
		<i>Итого:</i>	<i>50.1</i>	<i>28.8</i>							<i>21.3</i>			

Этаж	№ помещения или квартиры	№ комнаты	Назначение частей, помещений (жилая, конторская, классная, больничная, врача, магазин, столовая, кухня, коридор, туалет и т. д.)	в т. ч.										
				общая полезная	учрежденческая	жилая	культурно-просветительная	коммунально-бытовая	лечебно-санитарная и детских учреждений	торговая	складская	производствен.	служебно-подсобная	прочая
I	10	1	комната	15.3		15.3								
		2	— " —	13.3		13.3								
		3	коридор	8.2									8.2	
		4	кухня	8.4									8.4	
		5	уборная	1.4									1.4	
		6	ванная	2.4									2.4	
		7	шкаф	0.5									0.5	
			Итого:		49.8		18.6							21.2
I	11	1	комната	18.6		18.6								
		2	кухня	6.2									6.2	
		3	ванная	3.3									3.3	
		4	коридор	4.5									4.5	
		5	шкаф	0.4									0.4	
			Итого:		33.3		18.6							14.4
I	12	1	комната	11.9		11.9								
		2	— " —	16.2		16.2								
		3	— " —	8.5		8.5								
		4	коридор	8.8									8.8	
		5	кухня	7.2									7.2	
		6	уборная	1.2									1.2	
		7	ванная	2.5									2.5	
		8	кладовая	1.5									1.5	
			Итого:		57.8		36.6							21.2

# Экспликация

к плану строения лит. \_\_\_\_\_

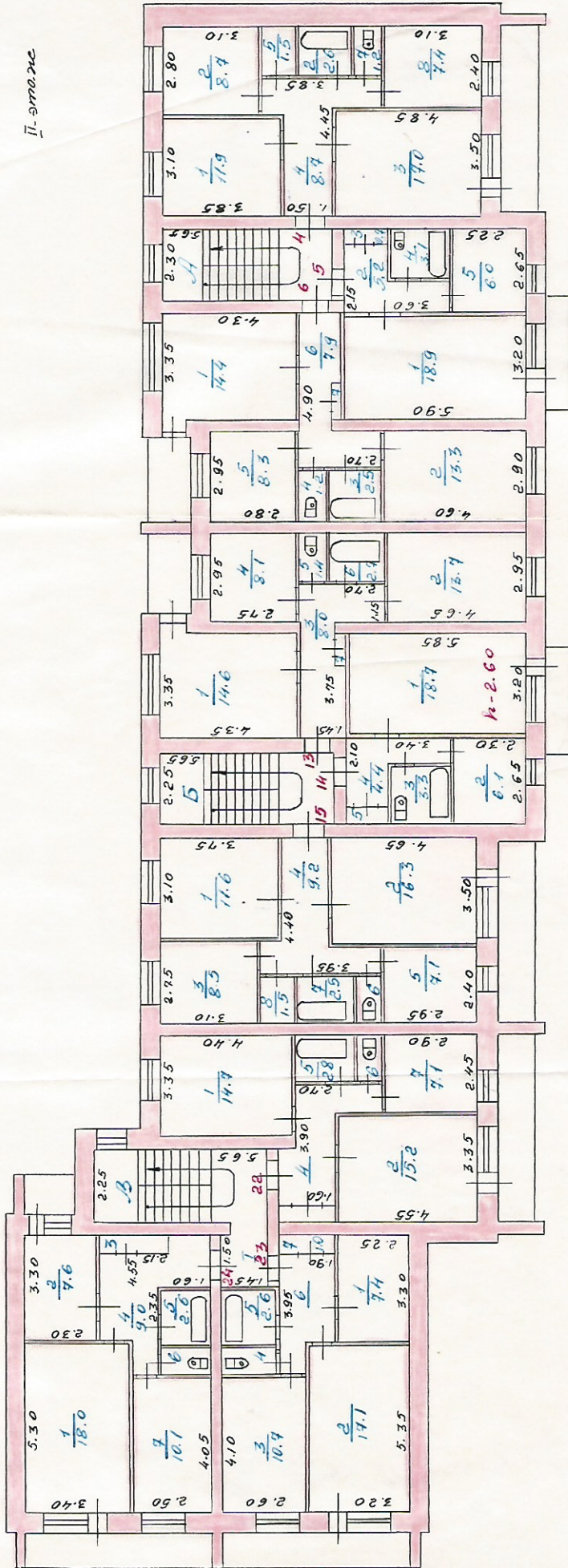
домовладения № \_\_\_\_\_

по ул. \_\_\_\_\_

№ помещения или квартиры	№ комнаты	Назначение частей помещений (жилая, конторская, классная, больничная, каб. врача, магазин, столовая, кухня, коридор, туалет и т. д.)	Площадь по внутреннему обмеру														
			общая полезная	в том числе									внутренняя высота комнаты				
				учреждения	жилая	культурно-просветительная	коммунально-бытовая	лечебно-санитарная и детских учреждений	торговая	складская	производствен.	служебно-подсобное		прочая			
19	1	комната	13.5	13.5													
	2	— " —	15.5	15.5													
	3	шкаф	0.9									0.9					
	4	коридор	5.0									5.0					
	5	ванна	2.8									2.8					
	6	уборная	1.2									1.2					
	7	кухня	7.5									7.5					
		Итого:	46.4	19.0								17.4					
20	1	комната	7.5	7.5													
	2	комната	17.5	17.5													
	3	кухня	11.0									11.0					
	4	уборная	1.2									1.2					
	5	ванна	2.6									2.6					
	6	коридор	6.5									6.5					
	7	шкаф	1.0									1.0					
		Итого:	47.3	25.0								22.3					
21	1	комната	16.9	16.9													
	2	— " —	7.4	7.4	11.0												
	3	шкаф	1.2									1.2					
	4	коридор	8.8									8.8					
	5	ванна	2.6									2.6					
	6	уборная	1.2									1.2					
	7	кухня	11.0									11.0			7.4		
		Итого:	49.1	24.3	22.9							24.8			20.8		
Всего по Этажу			426.1	246.7								179.4					



П. СИМОНОВ



# Экспликация

к плану строения лит. *Л*

домовладения № *35*

по ул. *Лутжуова*

№ помещения или квартиры	№ комнаты	Назначение частей помещений (жилая, конторская, классная, больничная, каб. врача, магазин, столовая, кухня, коридор, туалет и т. д.)	Площадь по внутреннему обмеру										внутренняя высота комнаты				
			общая полезная	в том числе													
				учреждения	жилая	культурно-просветительная	коммунально-бытовая	лечебно-санитарная и детских учреждений	торговая	складская	производствен.	служебно-подсобное		прочая			
4	1	комната	11.9		11.9												
	2	— " —	8.7		8.7												
	3	— " —	17.0		17.0												
	4	коридор	8.7										8.7				
	5	кладовая	1.5										1.5				
	6	ванная	2.6										2.6				
	7	уборная	1.2										1.2				
	8	кухня	7.4										7.4				
		Итого:	59.0		37.6								21.4				
5	1	комната	18.9		18.9												
	2	коридор	5.2										5.2				
	3	шкаф	0.7										0.7				
	4	ванная	3.1										3.1				
	5	кухня	6.0										6.0				
		Итого:	33.9		18.9								15.0				
6	1	комната	14.4		14.4												
	2	— " —	13.3		13.3												
	3	ванная	2.5										2.5				
	4	уборная	1.2										1.2				
	5	кухня	8.3										8.3				
	6	коридор	7.9										7.9				
	7	шкаф	0.5										0.5				
		Итого:	48.1		27.7								20.4				

Площадь по внутреннему обмеру

Этаж	№ помещения или квартиры	№ комнаты	Назначение частей, помещений (жилая, конторская, классная, больничная, врача, магазин, столовая, кухня, коридор, туалет и т. д.)	общая полезная	в т. ч.								
					учрежденческая	жилая	культурно-просветительная	коммунально-бытовая	лечебно-санитарная и детских учреждений	торговая	складская	производствен.	служебно-подсобная
II	13	1	комната	14.6		14.6							
		2	- " -	13.4		13.4							
		3	коридор	8.0									8.0
		4	кухня	8.1									8.1
		5	уборная	1.4									1.4
		6	ванная	2.4									2.4
		7	шкаф	0.4									0.4
		Итого:	48.9		28.3							20.6	
II	14	1	комната	18.7		18.7							
		2	кухня	6.1									6.1
		3	ванная	3.3									3.3
		4	коридор	4.4									4.4
		5	шкаф	0.7									0.7
			Итого:	33.2		18.7							14.5
II	15	1	комната	11.6		11.6							
		2	- " -	16.3		16.3							
		3	- " -	8.5		8.5							
		4	коридор	9.2									9.2
		5	кухня	7.1									7.1
		6	уборная	1.2									1.2
		7	ванная	2.5									2.5
		8	кладовая	1.5									1.5
			Итого:	54.9		36.4							21.5

# Э к с п л и к а ц и я

к плану строения лит.

домовладения № \_\_\_\_\_

по ул. \_\_\_\_\_

## Площадь по внутреннему обмеру

в том числе

№ помещения или квартиры	№ комнаты	Назначение частей помещений (жилая, конторская, классная, больничная, каб. врача, магазин, столовая, кухня, коридор, туалет и т. д.)	Площадь по внутреннему обмеру												
			общая полезная	учреждения	жилая	культурно-просветительная	коммунально-бытовая	детско-санитарная и детских учреждений	торговая	складская	производственная	служебно-подсобная	прочая	внутренняя высота комнаты	
22	1	комната	14.7		14.7										
	2	— " —	15.2		15.2										
	3	шкаф	0.8									0.8			
	4	коридор	4.7									4.7			
	5	ванная	2.8									2.8			
	6	уборная	1.2									1.2			
	7	кухня	7.1									7.1			
		Итого:		46.5		29.9						16.6			
23	1	комната	7.4		7.4										
	2	— " —	17.1		17.1										
	3	кухня	10.7									10.7			
	4	уборная	1.2									1.2			
	5	ванная	2.6									2.6			
	6	коридор	6.3									6.3			
	7	шкаф	1.0									1.0			
		Итого:		46.3		24.5						21.8			
24	1	комната	18.0		18.0										
	2	— " —	7.6		7.6										
	3	шкаф	1.1									1.1			
	4	коридор	9.0									9.0			
	5	ванная	2.6									2.6			
	6	уборная	1.2									1.2			
	7	кухня	10.1									10.1			
		Итого:		49.6		25.6						24.0			
Всего по II этажу:			423.4		247.6						175.8				







## Экспликация

к плану строения лит. А

домовладения № 35

по ул. Курчурова

№ помещения или квартиры	№ комнаты	Назначение частей помещений (жилая, конторская, классная, больничная, каб. вра- ча, магазин, столо- вая, кухня, коридор, туалет и т. д.)	Площадь по внутреннему обмеру													
			общая полезная	в том числе												
				учреждения	жилая	культурно-просветительная	коммунально-бытовая	лечебно-санитарная и детских учреждений	торговая	складская	производствен.	служебно-подсобн.	прочая	внутренняя высота комнаты		
7	1	комната	11.8		11.8											
	2	— " —	8.5		8.5											
	3	— " —	16.5		16.5											
	4	коридор	8.9									8.9				
	5	шкаф	1.5									1.5				
	6	ванная	1.6									2.6				
	7	уборная	1.2									1.2				
	8	кухня	7.2									7.2				
		Итого:	58.2		36.8							21.4				
8	1	комната	18.6		18.6											
	2	коридор	4.8									4.8				
	3	шкаф	0.7									0.7				
	4	ванная	3.1									3.1				
	5	кухня	5.9									5.9				
		Итого:	33.1		18.6							14.5				
9	1	комната	14.4		14.4											
	2	— " —	13.3		13.3											
	3	ванная	2.5									2.5				
	4	уборная	1.2									1.2				
	5	кухня	8.0									8.0				
	6	коридор	8.1									8.1				
	7	шкаф	0.4									0.4				
	Итого:	47.9		27.7							20.2					

Этаж	№ помещения или квартиры	№ комнаты	Назначение частей, помещений (жилая, конторская, классная, больничная, врача, магазин, столовая, кухня, коридор, туалет и т. д.)	Площадь по внутреннему обмеру										
				общая полезная	в т. ч.									
					учрежденческая	жилая	культурно-просветительная	коммунально-бытовая	лечебно-санитарная и детских учреждений	торговая	складская	производствен.	служебно-подсобная	
III	16	1	комната	14.6		14.6								
		2	- " -	13.4		13.4								
		3	коридор	4.9										4.9
		4	кухня	8.1										8.1
		5	уборная	1.4										1.4
		6	ванная	2.4										2.4
		7	шкаф	0.5										0.5
			Итого:		48.6		28.0							
III	17	1	комната	18.6		18.6								
		2	кухня	5.7										5.7
		3	ванная	3.3										3.3
		4	коридор	4.7										4.7
		5	шкаф	0.4										0.4
			Итого:		33.0		18.6							
III	18	1	комната	11.9		11.9								
		2	- " -	16.5		16.5								
		3	- " -	8.5		8.5								
		4	коридор	8.8										8.8
		5	кухня	6.9										6.9
		6	уборная	1.2										1.2
		7	ванная	2.5										2.5
		8	кладовая	1.5										1.5
			Итого:		57.8		36.9							

# Экспликация

к плану строения лит. \_\_\_\_\_

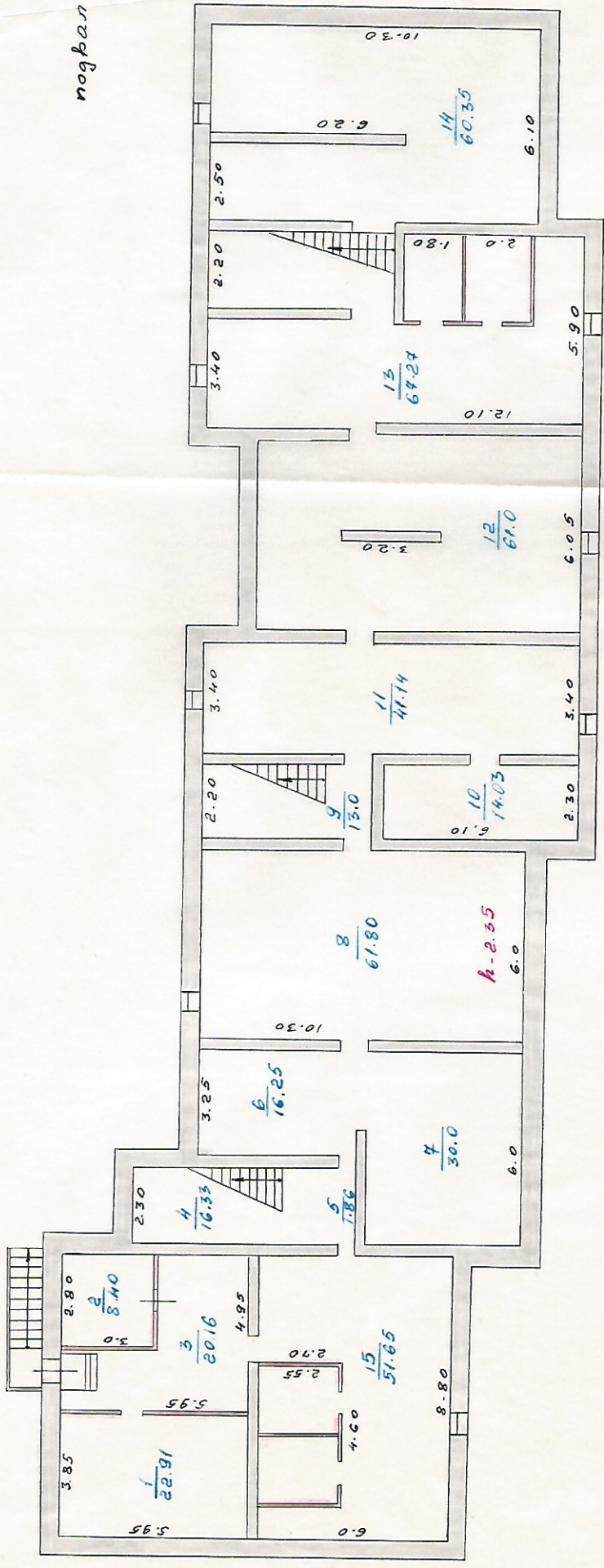
домовладения № \_\_\_\_\_

по ул. \_\_\_\_\_

№ помещения или квартиры	№ комнаты	Назначение частей помещений (жилая, конторская, классная, больничная, каб. врача, магазин, столовая, кухня, коридор, туалет и т. д.)	Площадь по внутреннему обмеру													
			общая полезная	в том числе									внутренняя высота комнаты			
				учреждения	жилая	культурно-просветительная	коммунально-бытовая	лечебно-санитарная и детских учреждений	торговая	складская	производствен.	служебно-подсобная		прочая		
25	1	комната	14.8	14.8												
	2	— " —	15.4	15.4												
	3	шкаф	0.8									0.8				
	4	коридор	4.2									4.2				
	5	ванная	2.8									2.8				
	6	уборная	1.2									1.2				
	7	кухня	7.1									7.1				
		Итого:	46.3	30.2								16.1				
26	1	комната	7.4	7.4												
	2	— " —	17.1	17.1												
	3	кухня	11.1									11.1				
	4	уборная	1.2									1.2				
	5	ванная	2.6									2.6				
	6	коридор	6.0									6.0				
	7	шкаф	0.9									0.9				
		Итого:	46.3	24.5								21.8				
27	1	комната	17.5	17.5												
	2	— " —	7.4	7.4												
	3	шкаф	0.8									0.8				
	4	коридор	9.3									9.3				
	5	ванная	2.6									2.6				
	6	уборная	1.2									1.2				
	7	кухня	10.5									10.5				
		Итого:	49.3	24.9								24.4				
Всего по III этажу:			420.5	246.2								174.3				
Итого по зданию:			1270	740.5								529.5				



noğbar



1  
3.85  
5.95  
22.91

2  
2.80  
3.00  
8.40

3  
2.70  
4.95  
20.16

4  
2.30  
7.10  
16.33

5  
2.30  
5.15  
11.85

6  
3.25  
5.00  
16.25

7  
6.0  
5.0  
30.0

8  
10.30  
6.5  
67.30

9  
2.20  
6.30  
13.86

10  
6.10  
2.30  
14.03

11  
3.40  
12.20  
41.48

12  
6.05  
12.0  
72.60

13  
3.40  
20.0  
68.00

14  
6.10  
10.30  
62.93

15  
8.80  
5.95  
52.36

k-2.35  
6.0













Каменская БКФ

Арт. 4803р

Цена 3 коп.