

Самый

58

# ДЕЛО

№ \_\_\_\_\_

ул. Кутузова № 58

Начато 30.08 1989 г.

Окончено \_\_\_\_\_ 19\_\_\_\_ г.

Купцова 58.

- кв 1 прив
- кв 2
- кв 3 прив
- кв 4
- кв 5 прив
- кв 6
- кв 7 прив
- кв 8 прив
- кв 9 прив
- кв 10 прив
- кв 11 прив
- кв 12 прив
- кв 13 прив
- кв 14 прив.
- кв 15

кв 10 ~~50,0~~ 51,6  
Сумма 40,0  

---

91,6

1. Республика Россия
2. Область Красноярский край
3. Город (поселок) Шатурская
4. Район в городе \_\_\_\_\_
5. Квартал \_\_\_\_\_

## ТЕХНИЧЕСКИЙ ПАСПОРТ

НА ЖИЛОЙ ДОМ ГОСУДАРСТВЕННОГО ОБЩЕСТВЕННОГО ЖИЛИЩНОГО ФОНДА  
ФОНДА ЖИЛИЩНО-СТРОИТЕЛЬНЫХ КООПЕРАТИВОВ

6. По улице Кутузова
7. № дома 58
8. №№ корпусов \_\_\_\_\_
9. Инвентарный номер \_\_\_\_\_

Паспорт составлен по состоянию на 14 февраля 1988 г.

Начальник БТИ \_\_\_\_\_  
(подпись)





В. Техническое описание конструктивных элементов и инженерного оборудования

№ п-п	Наименование конструктивных элементов	Описание конструктивных элементов (материал, конструкция, отделка и прочие)	Износ в %
1	2	3	4
1	Фундамент	те же з/бетонный	25
2	а. Наружные внутренние капитальные стены	кирпичные	25
3	б. Перегородки	кирпичные	25
3	Перекр. Чердачные Междуэтажные Подвальные	те же з/бетонные	30
4	Крыша	шиферная по деревянной обрешетке	30
5	Полы	деревянные, обшитые фанерой	30
6	Проем Оконные Дверные	по известным чертежам обрешетки	25
		фронтонные обрешетки штукатурка, побелка	25
7	Отделочн. работы Наружная отделка а. б. в. Внутренняя отделка	штукатурка, побелка	30
8	Санитарно и электротехн. работы	Центральн. отоплен.	да
		Печное отопление	да
		Водопровод	да
		Электроосвещение	да
		Радио	да
		Телефон	да
		Телевидение	да
		с газ колонкой	да
		с дров. колонкой	да
		с гор. водой	да
		Горячее водоснабж.	
		Вентиляция	
		Газоснабжение	да
Мусоропровод			
Лифты			
Канализация	да		
9	Разные работы		27

ПЕРЕЧЕНЬ ДОКУМЕНТОВ, ПРИЛАГАЕМЫХ К ТЕХНИЧЕСКОМУ ПАСПОРТУ:

1. поэтажные планы *л*
2. Экспликация к поэтажным планам *4*
3. *с жидкостями план* *1*

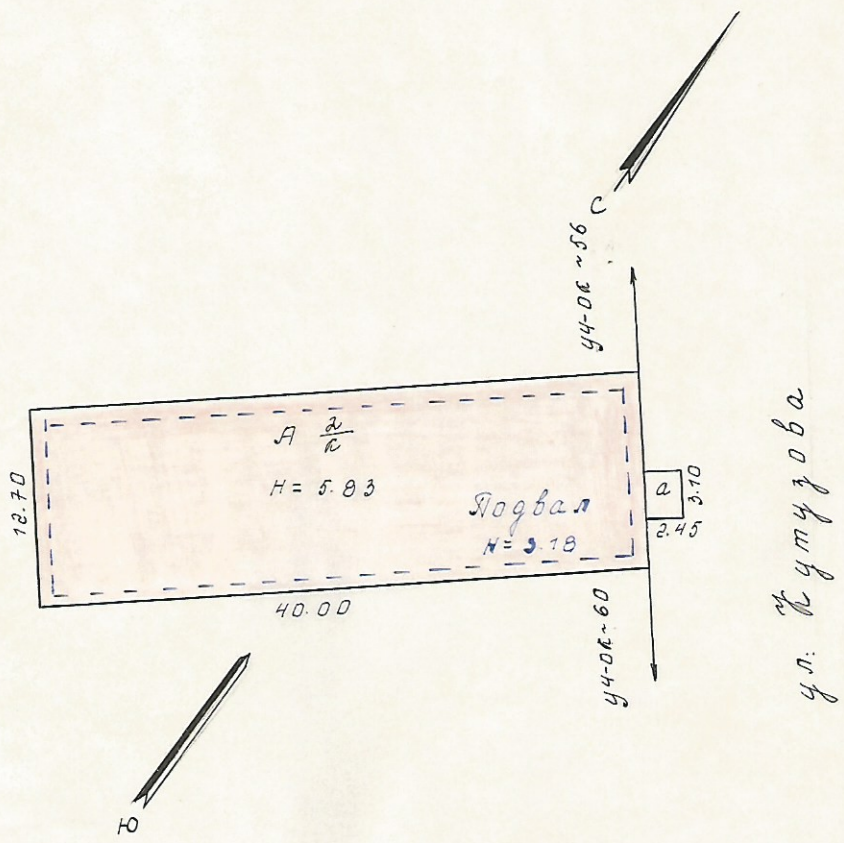
Особые отметки:

Паспорт выдан \_\_\_\_\_

Начальник БТИ \_\_\_\_\_







ИНДЕКС РСФСР	Минусинское	Дата (число / год)
Лит. №	ПЛАН ЗЕМЕЛЬНОГО УЧАСТКА (МАСШТАБ 1:500)	№
Д.У.	ул. Кутузова ~ 58	1:500
14.02.92г	Проект Исполнитель	Д. Юсарева п.о. ф.и.о. Жерпулова п.и. Сметанов Г. К.



Эксплуатационные показатели жилого дома (строение)

по ул. \_\_\_\_\_

- |                                                                                              |                                          |
|----------------------------------------------------------------------------------------------|------------------------------------------|
| 1. Проектная организация _____                                                               | 14. Количество лестн. клеток (шт.) _____ |
| 2. Генеральный подряд _____                                                                  | 15. Количество лифтов _____              |
| 3. Эксплуатационная организация _____                                                        | 16.            пассажирских _____        |
| 4. Дата принятия в эксплуатацию _____                                                        | 17.            грузовых _____            |
| 5. Оценка приемочной комиссии _____                                                          | 18. Высота техподполья _____             |
| 6. Год последнего капитального ре-<br>монта _____                                            | 19. Количество кухонь _____              |
| 7. Балансовая стоим. (руб.) _____                                                            | 20.            ванных комнат _____       |
| 8. Уборочная площадь общих<br>коридоров и мест общего<br>пользования (м <sup>2</sup> ) _____ | 21.            туалетов _____            |
| 9. Уборочная площадь лестниц<br>(м <sup>2</sup> ) _____                                      | 22. совмещ. санузел. _____               |
| 10. Средняя внутренняя высота по-<br>мещения (м) _____                                       | 23. Площадь фасадов _____                |
| 11. Срок службы _____                                                                        | 24. Площадь кровель _____                |
| Полная норма амортиз. отч. в т. ч.<br>на кап. ремонт _____                                   | 25. Расход тепла ККАЛ-ч _____            |
| 12. Норма отчисл. на текущий<br>ремонт _____                                                 | Расход воды расчетный м -ч _____         |
| Межремонт. период для кап.<br>ремонта _____                                                  | Расчетный расход газа _____              |
| 13. Средняя площадь квартиры<br>(м <sup>2</sup> ) _____                                      | Расход эл. энергии квт _____             |

Использование жилой площади

1	2	Для посемейного заселения	Общезития	Гостиницы	Маневр. фонд	Службная фонд. площадь	Нежилая площадь в жилых помещениях
1	2	3	4	5	6	7	8
Количество квартир							
Количество комнат							
Общая площадь м <sup>2</sup>							
Жилая площадь м <sup>2</sup>							

Нежилые помещения, используемые для нужд эксплуатационных организаций

1	Площадь м <sup>2</sup>	Жилищная контора	Комнаты детских дружин	Красные уголки, клубы	Мастерские	Склад жил. орган.	Геплоузел	Котельная
1	2	3	4	5	6	7	8	9
Общая основная м <sup>2</sup>								
Общая вспомог. м <sup>2</sup>								

П-Э. Уборочная площадь земельного участка м<sup>2</sup>

Всего	Дворовая территория в том числе							Всего	Уличный тротуар в том числе			Кроме того, арочные презды		
	асф. покрыт.		прочие за-мощен.	площадь оборуд.		грунт	зелен. насажд.		асфальт	зеленые насаждения	грунт	асфальт	прочие покрытия	
	проезд	тротуар		детские	спортив.									
1	2	3	4	5	6	7	8	9	10	11	12	13	14	15

Сводная ведомость расходов на эксплуатацию здания

Вид затрат	Суммарные затраты за период	Примечание
Затраты на кап. ремонт		
Затраты на содержание зд.		

Техническое описание конструктивных элементов и инженерного оборудования

№ №	Части зданий, конструктивн инженерного оборудования	Ед. изм	Кол-во	Техническое состояние	Требуется		Опре диров. за го кол.
					ремонт	смена	
1	2	3	4	5	6	7	8
	Фундамент	Ленточные	1.	п. м.			
			2.	"			
	Цоколь	С фасада	1.	шт.			
			2.	"			
	Стены	Наружные	1.	квм			
			2.	"			
	Колонны и столбы	Внутрен.	1.	"			
			2.	"			
	Фасады	Фасады лицевые	1.	м <sup>2</sup>			
			2.	"			
	Водоотводные устройства	Трубы стальные	1.	п. м.			
			2.	"			
	Крыши	Кровля 1	1.	м <sup>2</sup>			
			2.	"			
		Парапеты и реш.	1.	п. м.			
			2.	"			
		Строп. система	1.	"			
			2.	"			
		Обрешетка	1.	м <sup>2</sup>			
			2.	"			

Техническое описание конструктивных элементов и инженерного оборудования

№	Части зданий, конструкций инженерного оборудования		Ед. изм.	Кол-во	Техническое состояние	Требуется		Отремонтировано за год
						ремонт	смена	
1	2		3	4	5	6	7	8
ПЕРЕКРЫТИЯ	Чердачные	1.	КВ. М					
		2.	»					
		3.	»					
	Междуэтажные	1.	»					
		2.	»					
		3.	»					
	Надподвальные	1.	»					
		2.	»					
		3.	»					
ПОЛЫ	На перекрытиях	1.	»					
		2.	»					
		3.	»					
	Первого этажа	1.	»					
		2.	»					
		3.	»					
	Подвала	1.	»					
		2.	»					
		3.	»					
Перегородки	1.	»						
	2.	»						
Окна и двери	Окна и балкон, двери		КВ. М					
	Витрины		»					
	Наружные двери		»					
	Внутренние двери		»					
Лестницы	Марши	1.	КВ. М					
		2.	»					
	Площадк.	1.						
		2.						
Перила		ПОГ. М.						
Печи		ШТ.						
Очаги		»						
Благоустройство	Отмостки		КВ. М					
	Приямки		»					
	Крыльца		»					
	Спуск в подвал		КВ. М					

Техническое описание конструктивных элементов и инженерного оборудования

№	Части здания, конструкций инженерного оборудования	Е.д. изм.	Кол-во	Техническое состояние	Требуется	
					ремонт	смета
1	2	3	4	5	6	7
Центральное отопление	Радиаторов	секций				
	Сетей	п. м.				
Котельные	Котлов на газе	кв. м				
	Котлов на угле	кв. м				
	Узлов управления ТЭЦ	шт.				
Горячее водоснабжение	Сетей	п. м.				
	Бойлеров	шт.				
	Газовых колонок	шт.				
	Дровяных колонок	шт.				
Водопровод и канализация	Сетей водопровода	п. м.				
	Раковин	шт.				
	Умывальников	шт.				
	Ванн	шт.				
	Душевых установок	шт.				
	Водомеров	шт.				
	Сетей канализации	п. м.				
	Унитазов	шт.				
	Смывных бачков	шт.				
	Сетей	п. м.				
Газооборудование	Счетчиков	шт.				
	Газовых плит	шт.				
	Агрегатов АГВ	шт.				
Вентиляция	Коробов в помещениях	п. м.				
	Сетей	п. м.				
Электрооборудование	Счетчиков силовых	шт.				
	Счетчиков общ. польз.	шт.				
	Счетчиков квартир.	шт.				
	Щитовых	шт.				
	Фотоэлектронных приоб.	шт.				
	Лифтов	шт.				
Прочее оборудование	Мусоропровод. стояк.	шт.				
	Телеантенн коллективн.	шт.				
	Вводов телефонной сети	шт.				
Подкачивающие установки	Насосов	шт.				
	Бакв	шт.				

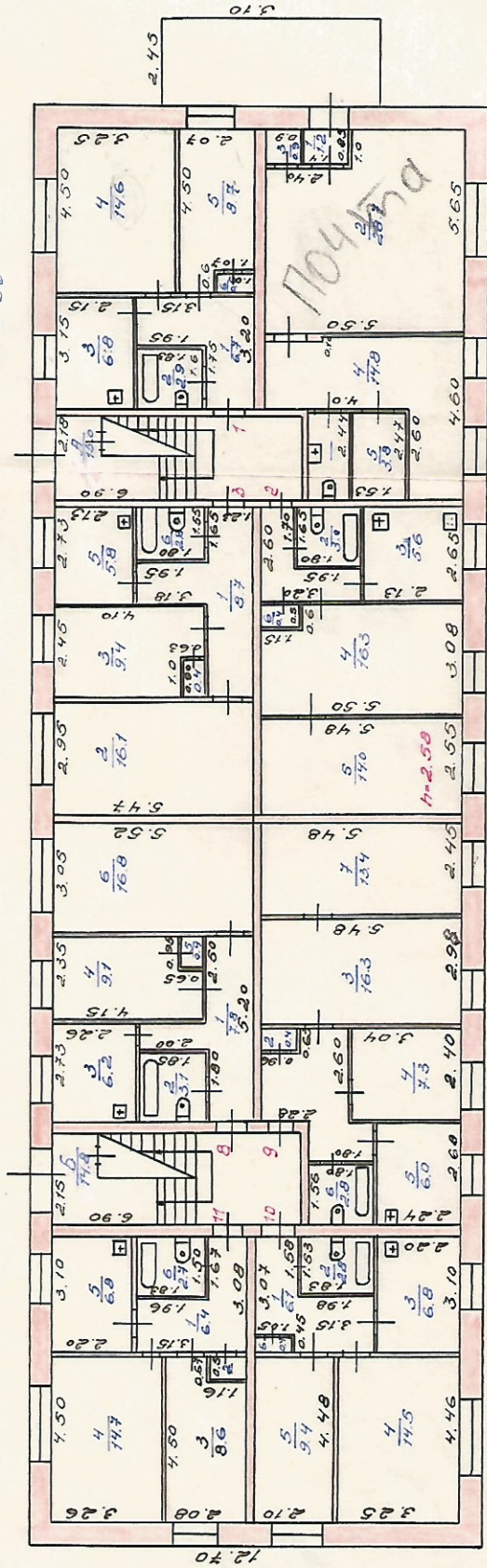
Начальник БТИ

Итого шт.: 1402. 1992г. 16.05.02

УМЕНЬШЕННЫЕ НАЧЕРТА  
14.02.1992. 98 КО ПОЛ

1 этаж

Лич. А.А.  
#-5-88-  
7-5-83



ЛИЧНОСТНОЕ

Лилической инвент.  
на Грешно лит.

Нутузова № 58

Коробова И.  
Терпугова Ольга  
Счетантон

кв.10

Српуданит одбу н. 18,45 кв  
Српуданит одбу н. 22,55 кв

30.09.89г.



# ЭКСПЛИКАЦИЯ

к поэтажному плану жилого дома,

расположенного в городе (поселке) \_\_\_\_\_

*Гимусинское*

по улице (пер.) \_\_\_\_\_

*Чукурзвас*

№ *58*

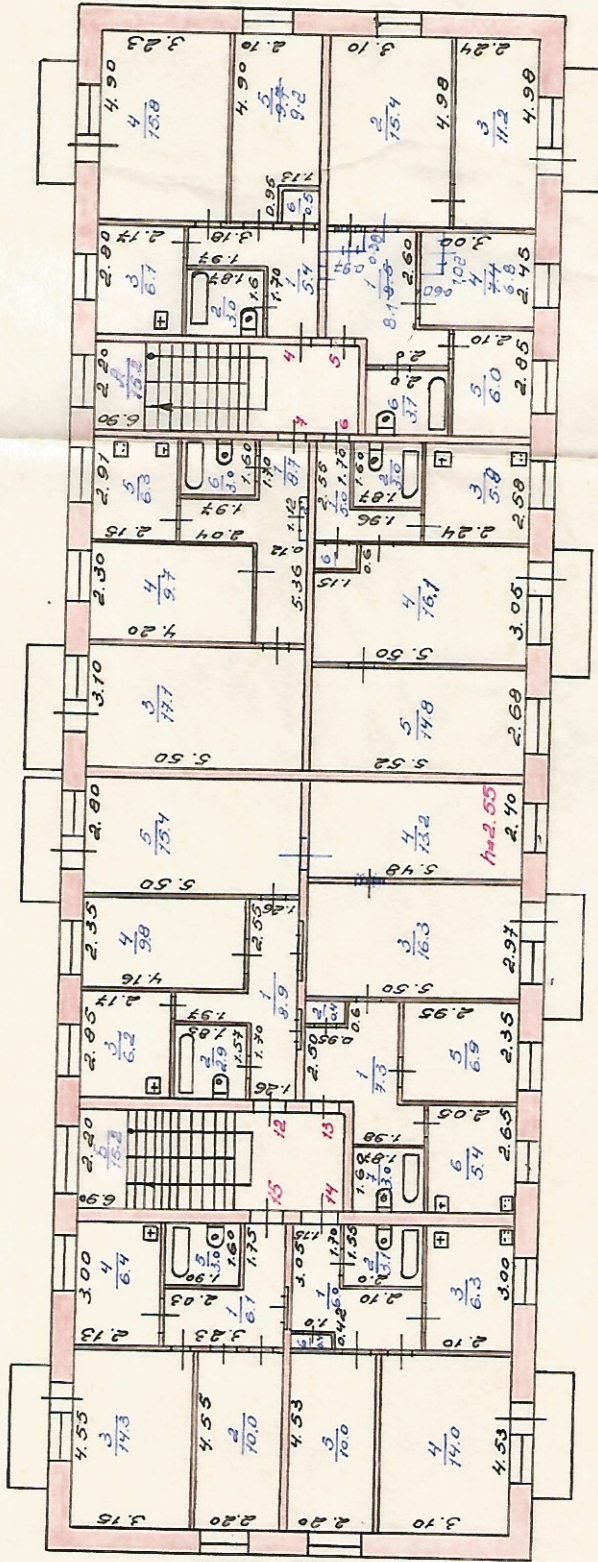
Дата записи и литеры по плану	Этажи (назначен с 1-го этажа и кошная мезонинном)	Номер помещения (квартиры и пр.)	№ по плану строения комнаты, кухни, коридора и т. п.	Назначение частей помещения: жилая комната, кухня, коридор, ванная и т. п.	Формула подсчета площади по внутреннему обмеру	Площадь по внутреннему обмеру в кв. м				Высота помещения по внутреннему обмеру	Примечание: самовольно возведенная или самовольно переоборудованная площадь
						общая полезная	в том числе				
							жилая	вспомогательная (подсобн.)	прочая		
1	2	3	4	5	6	7	8	9	10	11	12
<i>14.02.92</i>	<i>1</i>	<i>1</i>	<i>1</i>	<i>коридор</i>		<i>6.7</i>		<i>6.7</i>			
			<i>2</i>	<i>ванна</i>		<i>1.9</i>		<i>1.9</i>			
			<i>3</i>	<i>кухня</i>		<i>6.8</i>		<i>6.8</i>			
			<i>4</i>	<i>комната</i>		<i>14.6</i>	<i>14.6</i>				
			<i>5</i>	<i>комната</i>		<i>8.7</i>	<i>8.7</i>				
			<i>6</i>	<i>шкаф</i>		<i>0.6</i>		<i>0.6</i>			
						<i>40.3</i>	<i>23.3</i>	<i>17.0</i>			
			<i>2</i>	<i>1</i>	<i>коридор</i>		<i>5.0</i>		<i>5.0</i>		
				<i>2</i>	<i>ванна</i>		<i>3.0</i>		<i>3.0</i>		
				<i>3</i>	<i>кухня</i>		<i>5.6</i>		<i>5.6</i>		
				<i>4</i>	<i>комната</i>		<i>16.2</i>	<i>16.2</i>			
				<i>5</i>	<i>комната</i>		<i>14.0</i>	<i>14.0</i>			
				<i>6</i>	<i>шкаф</i>		<i>0.4</i>		<i>0.4</i>		
							<i>44.2</i>	<i>30.2</i>	<i>14.0</i>		
			<i>3</i>	<i>1</i>	<i>коридор</i>		<i>8.7</i>		<i>8.7</i>		
				<i>2</i>	<i>комната</i>		<i>16.1</i>	<i>16.1</i>			
			<i>3</i>	<i>комната</i>		<i>9.4</i>	<i>9.4</i>				
			<i>4</i>	<i>шкаф</i>		<i>0.4</i>		<i>0.4</i>			
			<i>5</i>	<i>кухня</i>		<i>5.8</i>		<i>5.8</i>			
			<i>6</i>	<i>ванна</i>		<i>1.8</i>		<i>1.8</i>			
						<i>43.2</i>	<i>25.5</i>	<i>17.7</i>			

I	2	3	4	5	6	7	8	9	10	II	12
		8	1	коридор		7.8		7.8			
			2	ванная		3.1		3.1			
			3	кухня		6.2		6.2			
			4	комната		9.2	9.2				
			5	шкаф		0.4		0.4			
			6	комната		16.8	16.8				
						43.5	26.0	17.5			
		9	1	коридор		7.1		7.1			
			2	шкаф		0.4		0.4			
			3	комната		16.3	16.3				
			4	комната		13.4	13.4				
			5	комната		7.3	7.3				
			6	кухня		6.0		6.0			
			7	ванная		2.8		2.8			
						53.3	37.0	16.3			
		10	1	коридор		6.1		6.1			
			2	ванная		2.8		2.8			
			3	кухня		6.8		6.8			
			4	комната		14.5	14.5				
			5	комната		9.4	9.4				
			6	шкаф		0.4		0.4			
						40.0	23.9	16.1			
		11	1	коридор		6.4		6.4			
			2	шкаф		0.4		0.4			
			3	комната		8.6	8.6				
			4	комната		14.7	14.7				
			5	кухня		6.8		6.8			
			6	ванная		2.7		2.7			
						39.6	23.3	16.3			





ЖОУ № 2



МНТХ РСО	Личное	Бюджетное	Изм. №
Лист №	ПОСТАЖИ	на отрезание лит. по улиц.	№ 1:
Дата	Кутызовка № 59	Молденталь	Хоропова
		Пресняк	Терпугова
			Сметанюк

30.08.89.

# ЭКСПЛИКАЦИЯ

к поэтажному плану жилого дома,

расположенного в городе (поселке) Шимониово

по улице (пер.) Чукузове

№ 58

Дата записи и литеры по плану	Этаж (на иная с 1-го этажа и кончая мезонином)	Номер помещения (квартиры и пр.)	№ по плану строения комнаты, кухни, коридора и т. п.	Назначение частей помещения: жилая комната, кухня, коридор, ванная и т. п.	Формула подсчета площади по внутреннему обмеру	Площадь по внутреннему обмеру в кв. м				Высота помещения по внутреннему обмеру	Примечание: самовольно возведенная или самовольно переоборудованная площадь	
						общая полезная	в том числе					
							жилая	вспомогательная (подсобн.)	прочая			
1	2	3	4	5	6	7	8	9	10	11	12	
14.02.92	2	4	1	коридор		5.4		5.4				
			2	ванна		3.0		3.0				
			3	кухня		6.1		6.1				
			4	комната		15.8	15.8					
			5	комната		9.2	9.2					
			6	шафр		0.50		0.50				
							40.0	25.0	15.0			
			5	1	коридор		8.1		8.1			
				2	комната		15.4	15.4				
				3	комната		11.2	11.2				
				4	комната		6.8	6.8				
				5	ванна		3.1		3.1			
				6	кухня		6.0		6.0			
				7	шафр		0.6		0.6			
				8	шафр		0.4		0.4			
							51.6	33.4	18.2			
			6	1	коридор		5.0		5.0			
				2	ванна		3.0		3.0			
		3		кухня		5.8		5.8				
		4		комната		16.1	16.1					
		5		комната		14.8	14.8					
		6		шафр		0.4		0.4				
						45.1	30.9	14.2				

I	2	3	4	5	6	7	8	9	10	11	12
		=	1	коридор		8.7		8.7			
			2	шкаф		0.13		0.13			
			3	комната		17.1	17.1				
			4	комната		9.7	9.7				
			5	лужайка		6.3		6.3			
			6	ванная		3.0		3.0			
						44.9	26.8	18.1			
		13	1	коридор		7.3		7.3			
			2	шкаф		0.4		0.4			
			3	комната		16.3	16.3				
			5	комната		6.9	6.9				
			6	лужайка		5.4		5.4			
			7	ванная		3.0		3.0			
						39.3	23.2	16.1			
		12	1	коридор		8.9		8.9			
			2	ванная		1.9		1.9			
			3	лужайка		6.2		6.2			
			4	комната ванная		9.8	9.8				
			5	комната		15.4	15.4				
			6	комната		13.2	13.2				
						56.4	38.4	18.0			
		14	1	коридор		6.0		6.0			
			2	ванная		3.1		3.1			
			3	лужайка		6.3		6.3			
			4	комната		14.0	14.0				
			5	комната		10.0	10.0				
			6	шкаф		0.4		0.4			
						39.8	24.0	15.8			

# ЭКСПЛИКАЦИЯ

к поэтажному плану жилого дома,

расположенного в городе (поселке)

Минусинске

по улице (пер.)

Чукурова

№ 58

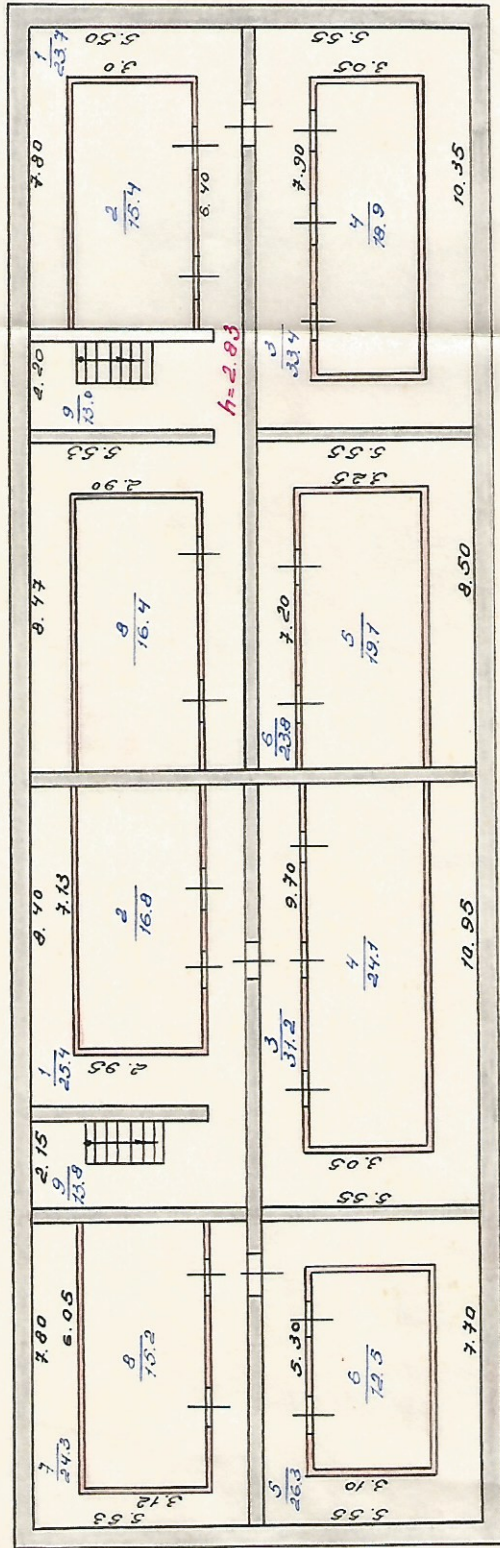
Дата записи и литеры по плану	Этаж (начиная с 1-го этажа и кончая мезонином)	Номер помещения (квартиры и пр.)	№ по плану строения комнаты, кухни, коридора и т. п.	Назначение частей помещения: жилая комната, кухня, коридор, ванная и т. п.	Формула подсчета площади по внутреннему обмеру	Площадь по внутреннему обмеру в кв. м				Высота помещения по внутреннему обмеру	Примечание: самовольно возведенная или самовольно переоборудованная площадь
						общая полезная	в том числе				
							жилая	вспомогательная (подсобн.)	прочая		
1	2	3	4	5	6	7	8	9	10	11	12
		15	1	коридор		6.1		6.1			
			2	комната		10.0	10.0				
			3	комната		14.3	14.3				
			4	кухня		6.4		6.4			
			5	ванная		3.0		3.0			
						39.8	24.3	15.5			
				Итого по 2 этажу:		556.9	226.0	130.9			
				Итого по 2 этажу и по квартирам:		667.0	475.2	245.8			
				Всего по дому:		712.6	475.2	245.8	48.2	3.4	





изменений нет  
14.02.1992 г. Яковлев

подвал



М.П. X РФФ	Личное дело	И.И. №
Лист №	ПОСТАВКА на стрелно-пушечн. кумулята 58	И.И.:
Дата 30.08.92	Мол. лист № Проверил Ф.Г. др. Качал пи. бюро	И.И. Моробова Терлугова Сметанюк

# ЭКСПЛИКАЦИЯ

к поэтажному плану жилого дома,

расположенного в городе (поселке)

Мичуринске

по улице (пер.)

Мухоморова

№ 58

1	2	3	4	5	6	Площадь по внутреннему обмеру в кв. м				11	12
						7	в том числе				
							8	9	10		
		под	1	подвал		23.7					
			2	-  -		15.4					
			3	-  -		33.4					
			4	-  -		18.9					
			5	-  -		19.7					
			6	-  -		23.8					
			7	-  -		26.2					
			8	-  -		16.4					
			9	-  -		13.0					
						<u>189.9</u>					
		под	1	-  -		25.4					
			2	-  -		16.8					
			3	-  -		37.2					
			4	-  -		24.7					
			5	-  -		26.3					
			6	-  -		12.5					
			7	-  -		24.3					
			8	-  -		15.2					
			9	-  -		13.9					
						<u>189.6</u>					
						<u>Всего по подвалу: 379.5</u>					

Примечание: самовольно возведенная или самовольно переоборудованная площадь



Республика Россия  
 Область Красноярский край  
 Город (поселок) Митусинск  
 Район \_\_\_\_\_

Инвентарный номер   
 Реестровый номер

**ТЕХНИЧЕСКИЙ ПАСПОРТ**

на жилой дом индивидуального жилищного фонда

Адрес ул. Кутузова № 58

Фамилия, имя, отчество собственника дома	Доля
<u>Митусинский строитевский участок</u>	<u>целое</u>

Паспорт составлен на 14 февраля 1992г Начальник БТИ \_\_\_\_\_

**ПЛАН ЗЕМЕЛЬНОГО  
 УЧАСТКА**  
 М 1 : 500

Экспликация земельного участка

Всего		В том числе:					
по документам	фактически	застроен.	дворовое покрытие			декор. сад	огород
			трот.	отмос	грунт		
		5 15.6					

ВИД ОТОПЛЕНИЯ ЖИЛОГО ДОМА

Печное	Центральное		От АГВ	От индивидуальных отопительных установок (котлов промышленного изготовления (или приспособленных на твердом топливе
	от ТЭЦ	от групповой (квартальной) и районной котельной		
1	2	3	4	5

Особые отметки:

---



---



---



---



---



---







1997<sub>2</sub>

Резюме доклада  
с запиской устного выступления



Каменская БКФ  
Арт. 4803р  
Цела 3 коп.