

СКОРОСПИВАТЕЛЬ

ДЕЛО № _____

Ленина,

145 А

ГОД _____

ХРАНИТЬ _____ ЛЕТ

ДЕЛО

№ _____

ул. Ленина № 145 а

ЖКЖ

Начато _____ 19 _____ г.

Окончено _____ 19 _____ г.

1. Республика РСФСР
2. Область _____
3. Город (поселок) Минусинск
4. Район в городе _____
5. Квартал _____

ТЕХНИЧЕСКИЙ ПАСПОРТ

НА ЖИЛОЙ ДОМ ГОСУДАРСТВЕННОГО ОБЩЕСТВЕННОГО ЖИЛИЩНОГО ФОНДА
ФОНДА ЖИЛИЩНО-СТРОИТЕЛЬНЫХ КООПЕРАТИВОВ

По улице Ленина

7. № дома 145^а

№№ корпусов _____

9. Инвентарный номер

Паспорт составлен по состоянию на 14.4. 1990г.

Начальник БТИ _____
(подпись)

Минусинск

1. Категория
фонда

Местный Совет

2. Литер А

I. Техническая характеристика жилого дома (строения)

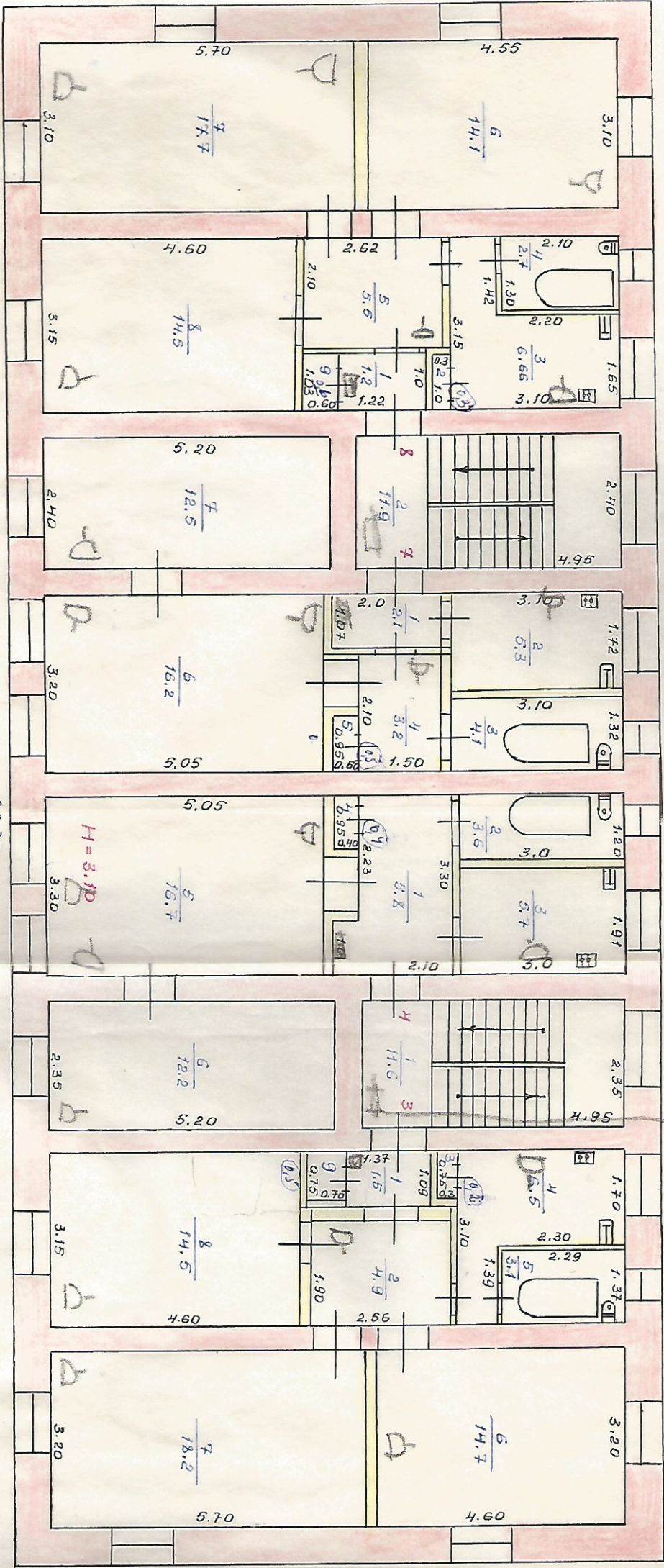
3. № корпуса (строения) _____

Ул. Ленина, 145А

II. Собственники (фондодержатели)	Долевое участие	№№ реестр
1	2	3
<u>Жилищно-эксплуатационная</u>		
<u>контора</u>		
<u>ЖКЖ</u>		

III. Общие сведения

1. Серия, тип проекта	_____	9. Число комнат, шт.	<u>20</u>
2. Число этажей, шт.	<u>9/а</u>	10. Площадь нежилых помещений, м ²	_____
3. Площадь застройки, м ²	<u>333,9</u>	11. Материал стен	<u>кирпич</u>
4. Объем здания, м ³	<u>2304</u>	12. Год постройки	<u>19...</u>
5. Общая площадь, м ²	<u>480,2</u>	13. Стоимость восстановления, руб.	_____
6. Площадь балконов и террас, м ²	_____	14. Стоимость действительная, руб.	_____
7. Жилая площадь, м ²	<u>302,6</u>	15. Физический износ, %	<u>32</u>
8. Число квартир, шт	<u>8</u>		



11.80

ИМЕНИ
ПОДС
ТЕХНИЧЕСКОЙ ИНЖЕНЕРНОЙ
ПОСТАЖИ
на отрезке лит.

Инженерное дело

ПОСТАЖИ

ул. Ленина №115

14.4.90

Молодцова
Тергузова
Светлана

Светлана

VII. Техническое описание конструктивных элементов и инженерного оборудования

№ п-п	Наименование конструктивных элементов	Описание конструктивных элементов (материал, конструкция, отделка и прочие)	Износ в %	
1	2	3	4	
1	Фундамент	Бутовый ленточный	35	
2	а. Наружные внутренние капитальные стены	кирпичные тг 65см	35	
3	б. Перегородки	тесовые оштукат.	20	
3	Перекр.	Чердачные	деревянное утепленное	30
		Междуэтажные	деревянное	30
		Подвальные		
4	Крыша	шифер по дерев. обреш.	35	
5	Полы	дощатые на кирп. столб.	35	
6	Проем	Оконные	и створных. перепл. в проеме	35
		Дверные	оцинкованные окр.	30
7	Отделоч. работы	Наружная отделка	штукатурка, побелка	35
		а.		
		б.		
		в.		
		Внутренняя отделка	штукатурка, побелка	35
8	Санитарно и электротехн. работы	Централн. отоплен.	га	
		Печное отопление		
		Водопровод	га	
		Электроосвещение	га	
		Радио	га	
		Телефон		
		Телевидение	га	
		с газ колонкой		
		с дров. колонкой		
		с гор. водой		
		Горячее водоснабж.	га	
		Вентиляция		
		Газоснабжение		
Мусоропровод				
Лифты				
	Канализация	га		
9	Разные работы		32%	

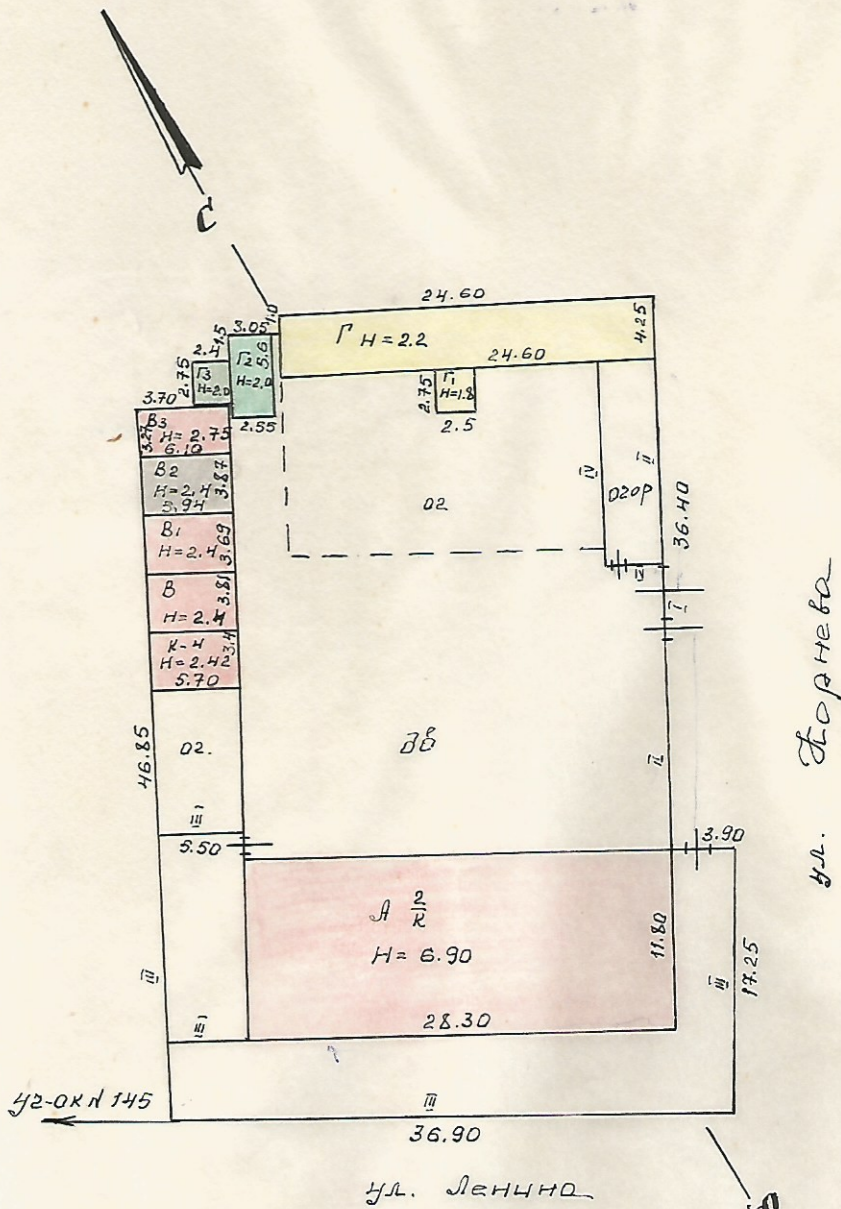
ПЕРЕЧЕНЬ ДОКУМЕНТОВ, ПРИЛАГАЕМЫХ К ТЕХНИЧЕСКОМУ ПАСПОРТУ:

1. поэтажные планы 2
2. Экспликация к поэтажным планам 2
3. сх/план
4. Расчет

Особые отметки:

Паспорт выдан _____

Начальник БТИ _____



Юридический отдел + планы

МНВХ РСФСР	Минусинское гор. сов. района	Дата	19.04.90
Лист №	ПЛАН ЗЕМЕЛЬНОГО УЧАСТКА (МАСШТАБ 1:500) Ул. Ленина №145 ^а	№	
Дат.	Исполнитель		
14.4.90	Проверил бригаду	Глазовичкина И.И.	
	Начальник бюро	Тертугова Т.В.	
		С.Метанюк	

3. Общая стоимость строений и сооружений на участке (в руб.)

В ценах накого года	Основные строения		Служебные строен. и соор.		Всего	
	восстановит. стоимость (балансовая)	действит. стоимость	восстановит. стоимость (балансовая)	действит. стоимость	восстанов. стоим. (балансовая)	действит. стоимость
1	2	3	4	5	6	7
		<i>Балансовая стоимость</i>			<i>63539</i>	

ПРИЛАГАЕТСЯ ПЛАН ЗЕМЕЛЬНОГО УЧАСТКА

Начальник БТИ _____

(подпись)

Приложение № 2
к техническому паспорту на жилой дом
Утверждается МЖКХ республики

Инвентарный номер БТИ

Эксплуатационные показатели жилого дома (строение)

по ул. Ленина

- | | |
|--|---|
| 1. Проектная организация _____ | 14. Количество лестн. клеток (шт.) _____ |
| 2. Генеральный подряд _____ | 15. Количество лифтов _____ |
| 3. Эксплуатационная организация _____ | 16. пассажирских _____ |
| 4. Дата принятия в эксплуатацию _____ | 17. грузовых _____ |
| 5. Оценка приемочной комиссии _____ | 18. Высота техподполья _____ |
| 6. Год последнего капитального ремонта _____ | 19. Количество кухонь <u>8</u> |
| 7. Балансовая стоим. (руб.) <u>63539</u> | 20. ванных комнат <u>8</u> |
| 8. Уборочная площадь общих коридоров и мест общего пользования (м ²) _____ | 21. туалетов <u>8</u> |
| 9. Уборочная площадь лестниц (м ²) _____ | 22. совмещ. санузл. _____ |
| 10. Средняя внутренняя высота помещения (м) <u>h = 3,10</u> | 23. Площадь фасадов _____ |
| 11. Срок службы <u>80-100</u> | 24. Площадь кровель _____ |
| Полная норма амортиз. отч. в т. ч. на кап. ремонт _____ | 25. Расход тепла ККАЛ-ч _____ |
| 12. Норма отчисл. на текущий ремонт _____ | Расход воды расчетный м ³ -ч _____ |
| Межремонт. период для кап. ремонта _____ | Расчетный расход газа _____ |
| 13. Средняя площадь квартиры (м ²) _____ | Расход эл. энергий кВт _____ |

Использование жилой площади

		Для посемейного заселения	Общезития	Гостиницы	Маневр. фонд	Службная ф.нд. площадь	Нежилая площадь в жилых помещениях
1	2	3	4	5	6	7	8
	Количество квартир	8					
	Количество комнат	20					
	Общая площадь м ²	480,2					
	Жилая площадь м ²	302,6					

Нежилые помещения, используемые для нужд эксплуатационных организаций

Площадь м ²	Жилищная контора	Комнаты детских дружин	Красные уголки, клубы	Мастерские	Склад жил. орган.	Геплоузел	Котельная
2	3	4	5	6	7	8	9
Общая основная м ²							
Общая вспом. г. м ²							

П-Э. Уборочная площадь земельного участка м²

Всего	Дворовая территория в том числе							Всего	Уличный тротуар в том числе			Кроме того, арочные презды		
	асф. покрыт.		прочие за-мощен.	площадь оборуд.		грунт	зелен. насажд.		асфальт	зеленые насаждения	грунт	асфальт	прочие покрытия	
	проезд	тротуар		детские	спортив.									асфальт
1	2	3	4	5	6	7	8	9	10	11	12	13	14	15

Сводная ведомость расходов на эксплуатацию здания

Вид затрат	Суммарные затраты за период	Примечание
Затраты на капит. ремонт		
Затраты на содержание зд.		

Техническое описание конструктивных элементов и инженерного оборудования

№ п/п	Части зданий, конструкций инженерного оборудования		Ед. изм	Кол-во	Техническое состояние	Требуется		Огрем. тирован. за год кол.
						ремонт	смена	
1	2		3	4	5	6	7	8
Фундамент	Ленточные	1.	п. м.					
		2.	"					
	под о.д. оп.	1.	шт.					
		2.	"					
	Цоколь	С фасада						
		Дворовой						
Стены	Наружные	1.	квм					
		2.	"					
		3.	"					
	Внутрен.	1.	"					
		2.	"					
	Колонны и столбы	1.	шт.					
2.		"						
3.		"						
Фасады	Фасады лицевые		м ²					
	" дворовые		"					
	Карнизы		п. м.					
	Балконы		м ²					
	Эркеры		шт.					
	Лоджии		"					
	Пожарные лестн.		п. м.					
Водоотводящие устройства	Трубы стальные		п. м.					
	" чугунные		"					
	Водонки и отм.		шт. т.					
	Покрыт. пояск. и др.		п. м.					
Крыши	Кровля 1		м ²					
	Кровля 2		"					
	Парапеты и реш.		п. м.					
	Строп. система		"					
	Обрешетка		м ²					

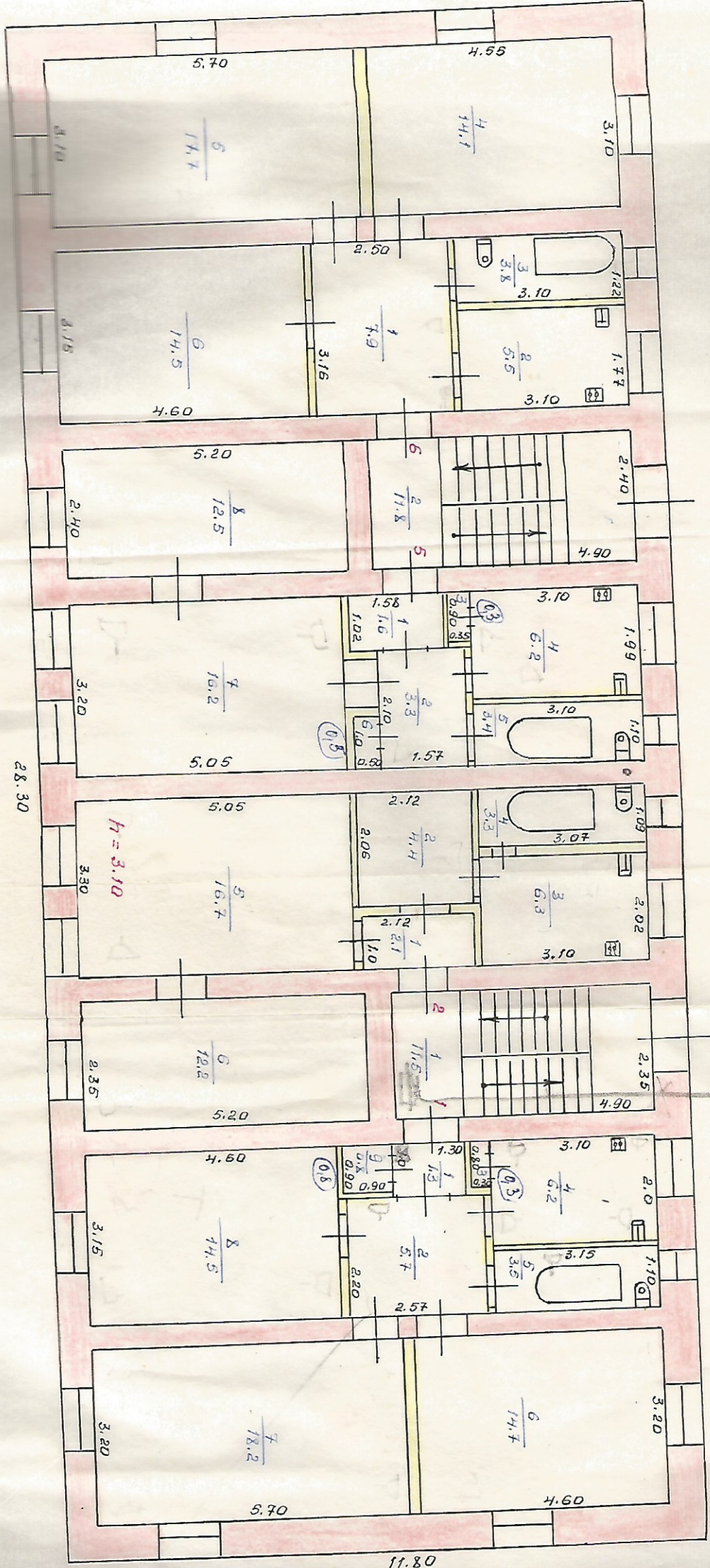
Техническое описание конструктивных элементов и инженерного оборудования

№	Части зданий, конструкций инженерного оборудования		Ед. изм.	Кол-во	Техническое состояние	Требуется		Отремонтировано за год
						ремонт	смена	
1	2		3	4	5	6	7	8
ПЕРЕКРЫТИЯ	Чердачные	1.	кв. м					
		2.	»					
		3.	»					
	Междуэтажные	1.	»					
		2.	»					
		3.	»					
	Надподвальные	1.	»					
		2.	»					
		3.	»					
ПОЛЫ	На перекрытиях	1.	»					
		2.	»					
		3.	»					
	Первого этажа	1.	»					
		2.	»					
		3.	»					
	Подвала	1.	»					
		2.	»					
		3.	»					
Перегородки	1.	»						
	2.	»						
Окна и двери	Окна и балкон, двери		кв. м					
	Витрины		»					
	Наружные двери		»					
	Внутренние двери		»					
Лестницы	Марши	1.	кв. м					
		2.	»					
	Площадк.	1.						
		2.						
	Перила		пог. м.					
Печи		шт.						
Очаги		»						
Влагоуст. работы	Отмостки		кв. м					
	Прямки		»					
	Крыльца		»					
	Спуск в подвал		кв. м					

Техническое описание конструктивных элементов и инженерного оборудования

№	Части здания, конструкций инженерного оборудования	Ед. изм.	Кол-во	Техническое состояние	Требуется		Отремонтировано за год кол. ст.
					ремонт	смена	
1	2	3	4	5	6	7	8
Центральное отопление	Радиаторов	секций					
	Сетей	п. м.					
Котельные	Котлов на газе	кв. м					
	Котлов на угле	кв. м					
	Узлов управления ТЭЦ	шт.					
Горячее водоснабжение	Сетей	п. м.					
	Бойлеров	шт.					
	Газовых колонок	шт.					
Водопровод и канализация	Дровяных колонок	шт.					
	Сетей водопровода	п. м.					
	Раковин	шт.					
	Умывальников	шт.					
	Ванн	шт.					
	Душевых установок	шт.					
	Водомеров	шт.					
	Сетей канализации	п. м.					
	Унитазов	шт.					
	Смывных бачков	шт.					
	Газооборудование	Сетей	п. м.				
Счетчиков		шт.					
Газовых плит		шт.					
Вентиляция	Агрегатов АГВ	шт.					
	Коробов в помещениях	п. м.					
Электроборудование	Сетей	п. м.					
	Счетчиков силовых	шт.					
	Счетчиков общ. польз.	шт.					
	Счетчиков квартирн.	шт.					
	Щитовых	шт.					
	Фотоэлектронных приб.	шт.					
Прочее оборудование	Лифтов	шт.					
	Мусоропровод. стояк.	шт.					
	Телеантенн коллективн.	шт.					
Подкачивающие установки	Вводов телефонной сети	шт.					
	Насосов	шт.					
	Бачков	шт.					

Начальник БТИ



1-ЭТАЖ

8090

МНХХ
РСФСР
Минусинск
Технический институт

ПОСТАВКА
на строительство

Этаж	№ помещения или квартиры	№ комнаты	Назначение частей, помещений (жилая, конторская, классная, больничная, врача, магазин, столовая, кухня, коридор, туалет и т. д.)	Площадь по внутреннему обмеру											
				общая полезная	в т. ч.										
					учрежденческая	жилая	культурно-просветительная	коммунально-бытовая	лечебно-санитарная и детских учреждений	торговая	складская	производствен.	служебно-подсобная		
1	6	1	коридор	7,9									7,9		
		2	кухня	5,5										5,5	
		3	туалет	3,8										3,8	
		4	комната	14,1		14,1									
		5	комната	17,7		17,7									
		6	комната	14,5		14,5									
			Итого:	63,5		46,3									17,2
1	1	1	лестн. клет.	11,5	17,60								11,5		
		2	лестн. клет.	11,8	17,7									11,8	
				23,3	35,3									23,3	
Всего на 1 этаже				247,0	157,3								89,7		
2	3	1	коридор	1,5									1,5		
		2	коридор	4,9										4,9	
		3	шкаф	0,2										0,2	
		4	кухня	6,5										6,5	
		5	туалет	3,1										3,1	
		6	комната	14,7		14,7									
		7	— " —	18,2		18,2									
		8	комната	14,5		14,5									
		9	шкаф	0,5											0,5
			Итого:	64,1		47,4									16,7

Экспликация

к плану строения лит. _____

продолжение

по ул. _____

служебно-подсобная
прочая

39
55
38

17,2

11,5

11,8

23,3

19,7

1,5

4,9

9,2

6,5

3,1

9,5

16,7

Площадь по внутреннему обмеру

в том числе

№ помещения или квартиры	№ комнаты	Назначение частей помещений (жилая, конторская, классная, больничная, каб. врача, магазин, столовая, кухня, коридор, туалет и т. д.)	общая полезная	в том числе								внутренняя высота комнаты	
				учреждения	жилая	культурно-просветительная	коммунально-бытовая	лечебно-санитарная и детских учреждений	торговая	складская	производства		служебно-подсобная
24	1	коридор	5,8									5,8	
	2	туалет	3,6									3,6	
	3	кухня	5,7									5,7	
	4	шкаф	0,4									0,4	
	5	комната	16,7	16,7									
	6	— " —	12,2	12,2									
		Итого:	44,4	28,9								15,5	
27	1	коридор	2,1									2,1	
	2	кухня	5,3									5,3	
	3	туалет	4,1									4,1	
	4	коридор	3,2									3,2	
	5	шкаф	0,5									0,5	
	6	комната	16,2	16,2									
	7	— " —	12,5	12,5									
		Итого:	43,9	28,7								15,2	
8	1	коридор	1,2									1,2	
	2	шкаф	0,3									0,3	
	3	кухня	6,66									6,66	
	4	туалет	2,7									2,7	
	5	коридор	5,5									5,5	
	6	комната	14,1	14,1									
	7	— " —	17,7	17,7									
	8	— " —	14,5	14,5									
	9	шкаф	0,6									0,6	
		Итого:	63,3	46,3								17,0	

Этаж	№ помещения или квартиры	№ комнаты	Назначение частей, помещений (жилая, конторская, классная, больничная, врача, магазина, столовая, кухня, коридор, туалет и т. д.)	Площадь по внутреннему обмеру																
				общая полезная	в т. ч.															
					упрежденческая	жилая	культурно-просветительная	коммунально-бытовая	лечебно-санитарная и детских учреждений	торговая	складская	производствен.	служебно-подсобная							
2	1		лестн. клет	11,6															11,6	
	2		лестн. клет	11,9																11,9
			Итого 01	23,5																23,5
			Всего на 2 этаже	239,2	151,3															87,9
			Всего по дому	489,2	302,6															177,6

1997. ремонт фасада, подсухов
штробы, частично пан.

замена труб, отливки и редук.
звезд. узла.

шт. 2,5 замена 2/8 труб.

м. 6
м. 17 "доп"

