

СКОРОСПИВАТЕЛЬ

ДЕЛО № _____

**Ленина,
143**

ГОД _____

ХРАНИТЬ _____ ЛЕТ

Октябрь 29. 1945
Министерство

Решение

11-2 960-128
1-145-182-12

перечислить
указан. суммы

ДЕЛО

№ _____

г. Минусинск

ул. Ленина 143-145 г.

1-145

Начато _____ 19 _____ г.

Окончено _____ 19 _____ г.

ЭКСПЛИКАЦИЯ

к поэтажному плану жилого дома,

расположенного в городе (поселке) Минусинск

по улице (пер.) ул. Ленина

№ 145

Дата записи и литеры по плану	Этажи (начиная с 1-го этажа и кончая мезонином)	Номер помещения (квартиры и пр.)	№ по плану строения комнаты, кухни, коридора и т. п.	Назначение частей помещения: жилая комната, кухня, коридор, ванная и т. п.	Формула подсчета площади по внутреннему обмеру	Площадь по внутреннему обмеру в кв. м				Высота помещения по внутреннему обмеру	Примечание: самовольно возведенная или самовольно переоборудованная площадь	
						общая полезная	в том числе					
							жилая	вспомогательная (подсобн.)	прочая			
1	2	3	4	5	6	7	8	9	10	11	12	
	1	5	1	коридор		1.4		1.4				
			2	коридор		3.0		3.0				
			3	шкаф		0.3		0.3				
			4	ванная		3.3		3.3				
			5	кухня		9.8		9.8				
			6	пещера		10.9	10.9					
			7	пещера		19.4	19.4					
						48.1	20.3	17.8				
		6	1	коридор		1.4		1.4				
			2	коридор		5.1		5.1				
			3	пещера		19.0	19.0					
			4	пещера		10.8	10.8					
			5	кухня		9.7		9.7				
			6	ванная		3.2		3.2				
			7	пещера		13.7	13.7					
						62.9	43.5	19.4				
		7	1	коридор		1.4		1.4				
			2	коридор		6.3		6.3				
			3	ванная		3.7		3.7				
			4	кухня		9.0		9.0				
			5	пещера		10.9	10.9					
			6	пещера		17.1	17.1					
						48.4	28.0	20.4				

ЭКСПЛИКАЦИЯ

к поэтажному плану жилого дома,

расположенного в городе (поселке) Минусинск

по улице (пер.) ул. Ленина

№ 145

1	2	3	4	5	6	Площадь по внутреннему обмеру в кв. м				11	12
						7	в том числе				
							8	9	10		
	1	1	коридор			4.8		4.8			
		2	ванная			2.8		2.8			
		3	кухня			9.3		9.3			
		4	пешая			10.8	10.8				
		5	пешая			19.1	19.1				
						46.8	29.9	16.9			
		2	1	коридор		1.7		1.7			
			2	коридор		6.3		6.3			
			3	пешая		17.5	17.5				
			4	пешая		10.4	10.4				
			5	кухня		10.4		10.4			
			6	ванная		2.9		2.9			
						49.2	27.9	21.3			
		3	1	коридор		1.5		1.5			
			2	коридор		6.5		6.5			
			3	ванная		3.3		3.3			
			4	кухня		9.2		9.2			
			5	пешая		10.9	10.9				
			6	пешая		17.4	17.4				
			7	пешая		13.4	13.4				
						62.2	41.7	20.5			

Примечание: самовольно возведенная или самовольно переоборудованная площадь

Техническая инвентаризация домовладений

Категория владельцев (подчеркнуть) Местные Советы: а) горжилуправление. б) необъединенные домоуправлениями; 2. Совнархозы; 3. Другие государственные и общественные предприятия, учреждения и организации; 4. Кооперативно-колхозные организации; 5. Личная собственность граждан.	Город (пос.) <u>Минусинск</u>	Инв. № $\frac{\text{кв.}}{\text{уч.}}$
	Район <u>Минусинский</u>	
	Домовладение № <u>143-145</u> по ул. <u>Ленина</u>	
	Карточка составлена „ <u>7</u> „ <u>декабри</u> 19 <u>60</u> г.	

I. Владение строениями на участке

Дата записи	Наименование владельцев	Наименование документов, номер и дата выдачи	Долевое участие	Примечание (обременение права)
1	2	3	4	5
<u>11/10</u>	<u>Минусинско Эксплуатационная контора</u>			

Лит А
№

II. Экспликация земельного участка

Площадь участка м²	В том числе			Использование незастроенной площади					
	по доку- ментам	факти- чески	застроен- ная	под двором		озеленено		под огородам	10
				всего	в т. ч. под замощенной частью двора	всего	в т. ч. под плодово- ягодными насажде- ниями		
1	2	3	4	5	6	7	8	9	10
	<u>3869</u>	<u>347.9</u>	<u>3021.1</u>	<u>3021.1</u>					

Сего
...
... 0

III. Техническое описание служебных строений и сооружений на участке и исчисление их стоимости (в рублях)

расположено по улице _____

Дата записи и литеры по плану

Литера по плану	Наименование строения или сооружения	Наименование конструктивных элементов					Площадь по наружному обмеру, м ²	Высота, м	Объем, м ³	Единица измерения	Номер сборн. и таблицы	Стоимость по таблице	Стоимость с поправками	Восстановительная стоимость	Процент износа	Деятельность
		фундамент	стены	крыши												
1	2	3	4	5	6	7	8	9	10	11	12	13	14	15	16	
Г	Сарай	д. с/б	тес	тес			20,7								25	
Г1	Смайка	д. с/б	тес	тес			15,7								40	
Г2	Сарай	д. с/б	тес	тес			125,8								50	
Г3	Смайка	д. с/б	тес	тес			2,6								40	
Г4	Смайка	д. с/б	тес	тес			14,4								40	
Г5	Смайка	д. с/б	тес	тес			5,1								35	
Г6	Смайка	д. с/б	тес	тес			10,1								30	
Г7	Смайка	д. с/б	тес	тес			11,9								35	
Г8	Смайка	д. с/б	тес	тес			8,4								70	
Г9	Смайка	д. с/б	тес	тес			9,9								30	
Г10	Гараж.	д. с/б	дос.	тес			7,8								80	
Г11	Смайка	д. с/б	дос.	тес			10,6								60	
Г12	Гараж.	д. с/б	штук.	штук.			19,8								0	
Г13	Навес.			тес			6,7								40	
Г14	Смайка	д. с/б	тес	тес			19,2								30	
Г15	Смайка	д. с/б	тес	тес			3,0								40	
Г16	Навес			тес			8,3								40	
Г17	Гараж.	д. с/б	штук.	штук.			2,9								0	
Г18	Смайка	д. с/б	тес	тес			5,5								35	
Г19	Смайка	д. с/б	тес	тес			5,1								35	
Г20	Смайка	д. с/б	тес	тес			5,5								35	

VI. Общая стоимость строений и сооружений на участке
 114 руб. 10 копеек. 11 руб. 55 копеек. 5,5

В ценах какого года	Основные строения		Служебные строения и сооружения		В с е г	
	восстановительная стоимость	действительная стоимость	восстановительная стоимость	действительная стоимость	восстановительная стоимость	действительная стоимость
	2	3	4	5	6	
1						

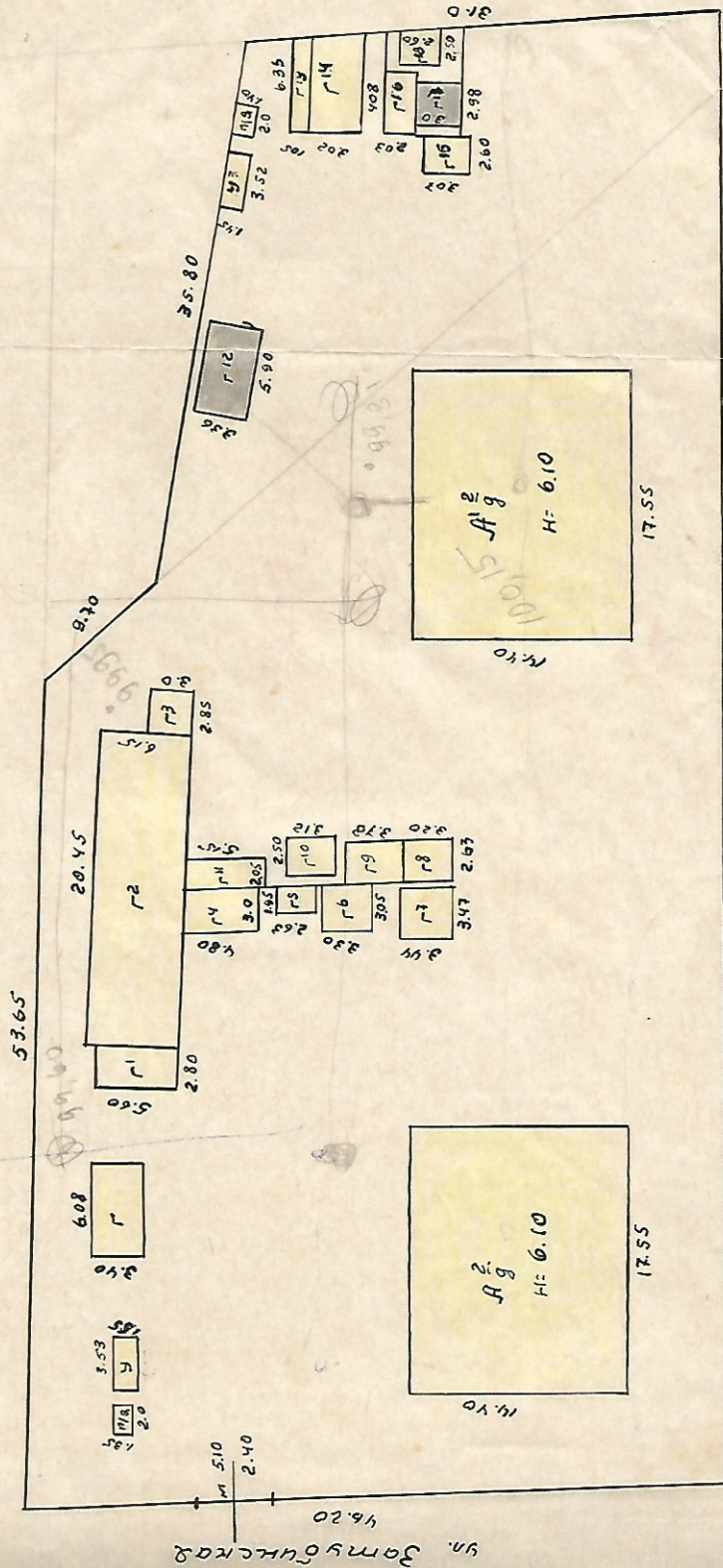
Текущие изменения внесены
(дата, подпись)

Работу выполнил техник _____
 Проверил контролер _____
 Принял начальник бюро _____

Сидор
Горюхов

СХЕМАТИЧЕСКИЙ ПЛАН

на владение № 143/145 по ул. Ленина



ул. Ленина 95.60

Исполнил Сидор
Проектировал Труфанов
7 января 1970 г.

Масштаб 1:500

Техническая инвентаризация основных строений

Категория владельцев (подчеркнуть) 1. Местные Советы; а) горжилуправление, б) необъединенные домоуправлениями; 2. Совнархозы; 3. Другие государственные и общественные предприятия, учреждения и организации; 4. Кооперативно-колхозные организации; 5. Личная собственность граждан.	Город (пос) <u>Минусинск</u>	Инв. №
	Район <u>Минусинский</u>	
	Домовладение № <u>143</u> по ул. <u>Ленина</u>	
	Карточка составлена „ <u>10</u> “ <u>декабря</u> 19 <u>70</u> г.	

I. ОБЩИЕ СВЕДЕНИЯ ПО СТРОЕНИЮ

1. Владелец Минусинско Эксплуатационная контора
(наименование)

2. Основное назначение строения жилое

3. Преимущественное использование жилое

4. Год постройки 1951 5. Год последнего капитального ремонта:

 а) комплексного _____ б) отдельных конструкций _____

6. Число этажей (без подвалов, мезонинов и мансард) два

7. Имеется ли подвал или полуподвал (да, нет) нет а) заглубление _____ м

8. Средняя высота помещений 2.80 м 9. Общая полезная площадь 439.25 кв. м

 а) в том числе жилая площадь 260.53 кв м б) из жилой площади находится в подвалах _____ кв м

10. Число квартир 9 11. Число комнат 18 12. Встроенные помещения _____

II. БЛАГОУСТРОЙСТВО СТРОЕНИЯ

1	2	3	4	5	6	7	8 Система центрального отопления		10 Искусственная вентиляция и ее система (да, нет)	11 Мусоропровод (да, нет)	12 Лифты (да, нет)	13 Радиотрансляция (да, нет)	14 Телевизионная антенна общего пользования (да, нет)
							местные котельные и калориферное м ²	Теплофикация № 1					
<u>да</u>	-	-	-	-	-	-		<u>да</u>					<u>да</u>

III. ИСЧИСЛЕНИЕ ПЛОЩАДЕЙ И ОБЪЕМОВ ОСНОВНОЙ И ОТДЕЛЬНЫХ ЧАСТЕЙ СТРОЕНИЯ (ПОДВАЛОВ, ПОЛУПОДВАЛОВ, МЕЗОНИНОВ, МАНСАРД И ПРИСТРОЕК)

1 Литера по плану	2 Наименование частей строения и пристроек	3 Формулы для подсчета площадей по народному обмеру	4 Площадь кв. м.	5 Высота	6 Объем куб. м.
<u>А</u>	<u>основная</u>	<u>17.55 × 14.40</u>	<u>252.7</u>	<u>6.10</u>	<u>1541</u>

IV. ОПИСАНИЕ КОНСТРУКТИВНЫХ ЭЛЕМЕНТОВ СТРОЕНИЯ И ОПРЕДЕЛЕНИЕ ИЗ

№ № п/п.	Наименование конструктивных элементов	Описание конструктив- ных элементов (мате- риал, конструкция, отделка и другие)	Техническое состояние (осадки, трещины, гниль и т. п.)	Удельные веса ти- пового объекта	Ценностные коэф- фициенты	Удельные веса после применения ценностн коэффициента	Процент износа элемента	Проц. износа к стр. гр. 7 и гр. 8 100	Текущи нен процент износа элемента
1	2	3	4	5	6	7	8	9	10
1	Фундаменты	Буттовый меньши.	хороши				10		
2	а) наружные и внутренние капитальные стены б) перегородки	Брусчатые толщ. 18 деревянные	вн. удов. вн. удов.				25 20		
3	Перекрытия чердачное междуэтажное	деревянные оштукатуренные	хорош.				10		
		досчатые двойные	вн. удов.				15		
4	крыша	Шиферная	вн. удов.				20		
5	Полы 1-го этажа последующих этажей	досчатые по лагам на кам. ст. брусам	вн. удов.				20		
		досчатые двойные по балкам	вн. удов.				20		
6	Проемы окна двери	Двойные створчатые	вн. удов.				20		
		французские	вн. удов.				20		
7	Отделочные работы внутренняя наружная	штукатурка рядовой окр. окон. и дверей	вн. удов.				15		

располож
по улице

Дата записи и
литера по плану

Этажи (включая с

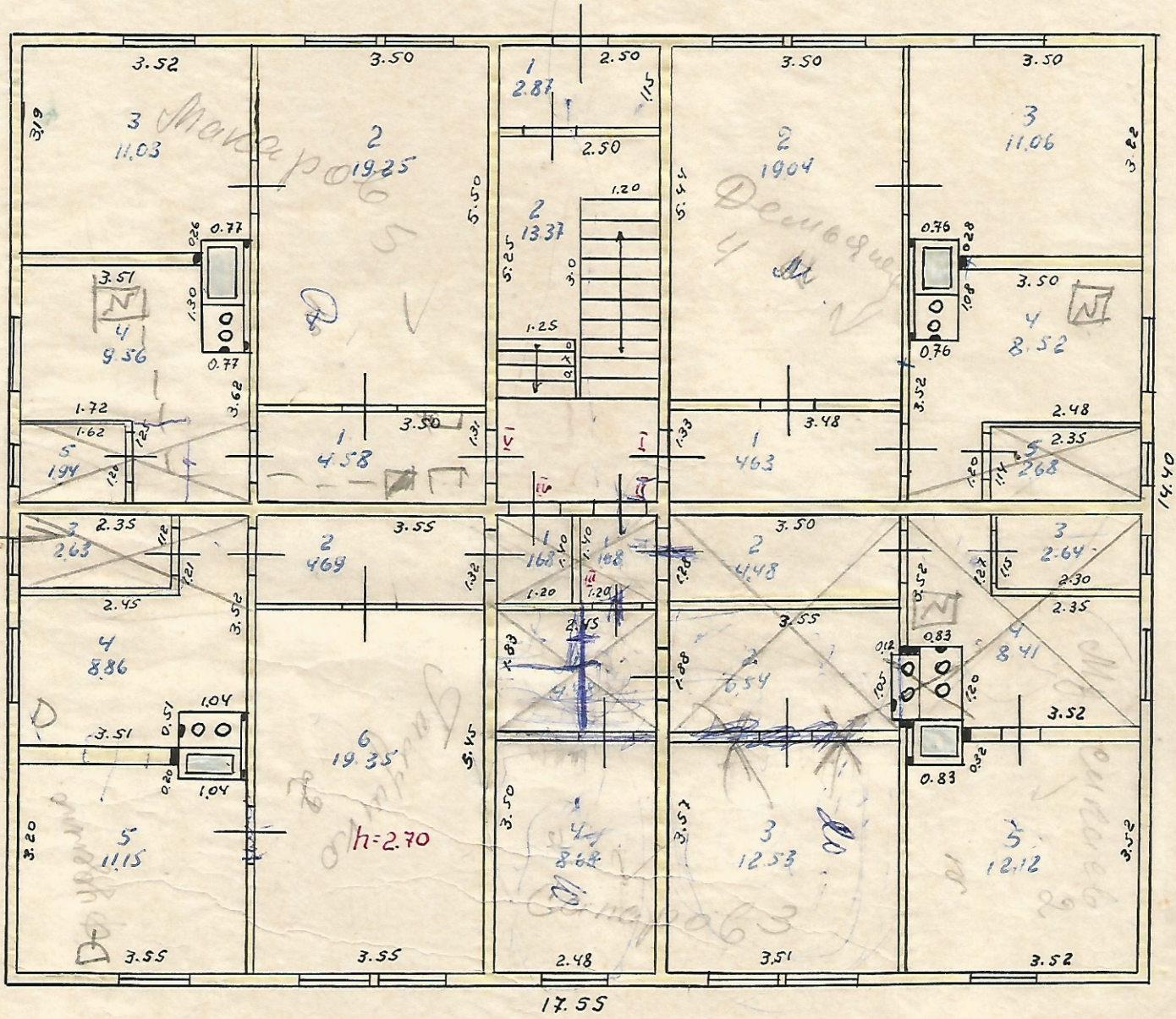
1

ПОЭТАЖНЫЙ ПЛАН

Отр. под лит. А

вход. по ул. Ленина дом № 143 в г. Минусинск

1 этаж.



17.55

ул. Ленина

Толщина стен 0.18

Размер окон 1.10 × 1.60; 0.55 × 1.60

Размер дверей 0.85 × 2.0; 0.70 × 2.0

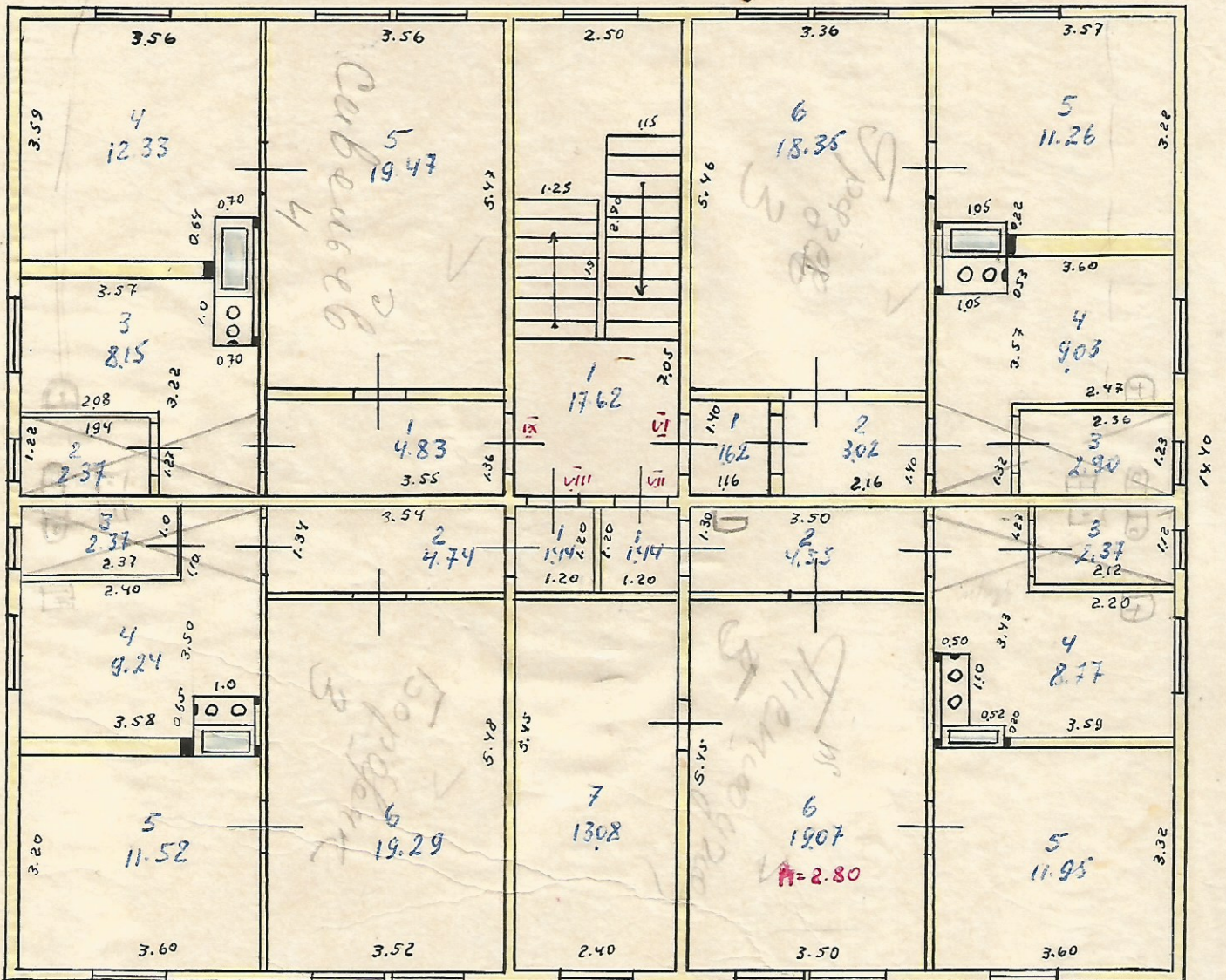
Исполнил Сегид
 Проверил Трусова
 10 декабря 1970

КК-1 ПОЭТАЖНЫЙ ПЛАН

Стр. под лит. А

наход. по ул. Ленина дом №143 в г. Минусинск

2 этаж



17.55

ул. Ленина

Исполнил: Сидорова
 Проверил: Будяков
 8 декабря 1970 г.

ЭКСПЛИКАЦИЯ

к поэтажному плану жилого дома,

расположенного в городе (поселке) Именишки

по улице (пер.) Ленина

№ 143

1	2	3	4	5	6	Площадь по внутреннему обмеру в кв. м.				11	12
						7	в том числе				
							8	9	10		
10/10	I		1	Коридор		2.87		2.87			
			2	Лесенка клетка		13.37		13.37			
			I	1	Коридор	4.63		4.63			
				2	Комната	19.04	19.04				
				3	Комната	11.06	11.06				
				4	Кухня	8.52		8.52			
				5	Кладовая	2.68		2.68			
						45.93	30.10	15.83			
			II	1	Коридор	1.68		1.68			
				2	Коридор	4.48		4.48			
				3	Кладовая	2.64		2.64			
				4	Кухня	8.41		8.41			
				5	Комната	12.12	12.12				
						29.33	12.12	17.21			
			III	1	Коридор	4.48		4.48			
				2	Кухня	6.54		6.54			
				3	Комната	12.53	12.53				
				4	Комната	8.68	8.68				
						32.25	21.21	11.04			
			IV	1	Коридор	1.68		1.68			
				2	Коридор	4.69		4.69			
				3	Кладовая	2.63		2.63			

1.55.1.1
0.070

ЭКСПЛИКАЦИЯ

к поэтажному плану жилого дома,

расположенного в городе (поселке) _____

по улице (пер.) _____ № _____

1	2	3	4	5	6	Площадь по внутреннему обмеру в кв. м.				11	12	
						7	в том числе					
общая полезная	жилая	вспомогательная (подсобная)	прочая	Высота помещения по внутреннему обмеру	Примечание самовольно возведенная или самовольно переоборудованная площадь							
			4	кухня		8,86		8,86				
			5	комната		11,15	11,15					
			6	комната		19,35	19,35					
						48,36	30,50	17,86				
		IV	1	коридор		4,58		4,58				
			2	комната		19,25	19,25					
			3	комната		11,03	11,03					
			4	кухня		9,56		9,56				
			5	кладовая		1,94		1,94				
						46,36	30,28	16,08				
				Всего по I этажу.		218,47	124,21	94,26				
2			1	лестнич. клетка		17,62		17,62				
		V	1	коридор		16,2		16,2				
			2	коридор		30,2		30,2				
			3	кладовая		2,90		2,90				
			4	кухня		9,03		9,03				
			5	комната		11,26	11,26					
			6	комната		18,35	18,35					
						46,18	29,61	16,57				
		VI	1	коридор		1,44		1,44				
			2	коридор		4,55		4,55				
			3	кладовая		2,37		2,37				

1.55 v 1.1
0,070

ЭКСПЛИКАЦИЯ

3.

к поэтажному плану жилого дома,

расположенного в городе (поселке) _____

по улице (пер.) _____

№ _____

1	2	3	4	5	6	Площадь по внутреннему обмеру в кв. м.				11	12	
						7	в том числе					
общая полезная	жилая	вспомогательная (подсобная)	прочая	Высота помещения по внутреннему обмеру	Примечание самовольно возведенная или самовольно переоборудованная площадь							
			4	кухня		8,77		8,77				
			5	комната		11,95	11,95					
			6	комната		19,07	19,07					
			7	комната		13,08	13,08					
						61,23	44,10	17,13				
	VI		1	коридор		1,44		1,44				
			2	коридор		4,74		4,74				
			3	кладовая		2,37		2,37				
			4	кухня		9,24		9,24				
			5	комната		11,52	11,52					
			6	комната		19,29	19,29					
						48,60	30,81	17,79				
	VII		1	коридор		4,83		4,83				
			2	кладовая		2,37		2,37				
			3	кухня		8,15		8,15				
			4	комната		12,33	12,33					
			5	комната		19,47	19,47					
						47,15	31,80	15,35				
				Всего по 2 этажу		220,78	136,32	84,46				
				Всего по зданию		439,75	260,53	178,72				

1.55x1.1
0; 070

Техническая инвентаризация основных строений

Категория владельцев
(подчеркнуть)

1. Местные Советы;
 - а) горжилуправление,
 - б) необъединенные домоуправлениями;
2. Совнархозы;
3. Другие государственные и общественные предприятия, учреждения и организации;
4. Кооперативно-колхозные организации;
5. Личная собственность граждан.

Город (пос) Минусинск Инв. № _____

Район Минусинский

Домовладение № 145 по ул. Ленина

Карточка составлена " 16 " декабря 1970 г.

I. ОБЩИЕ СВЕДЕНИЯ ПО СТРОЕНИЮ

1. Владелец Минусинско Жилищно-коммунальная контора
(наименование)
2. Основное назначение строения жилое
3. Преимущественное использование жилое
4. Год постройки 1951 5. Год последнего капитального ремонта:
 - а) комплексного _____ б) отдельных конструкций _____
6. Число этажей (без подвалов, мезонинов и мансард) два
7. Имеется ли подвал или полуподвал (да, нет) нет а) заглубление _____ м
8. Средняя высота помещений 2,70 м 9. Общая полезная площадь 431,09 кв. м
 - а) в том числе жилая площадь 255,01 кв м б) из жилой площади находится в подвалах _____ кв м
10. Число квартир 10 11. Число комнат 17 12. Встроенные помещения _____

II. БЛАГОУСТРОЙСТВО СТРОЕНИЯ

Электроосвещение м ²	Водопровод м ²	Канализация м ²	Ванны (души) м ²	Из них с колонками м ²	Горячее водоснабжение м ²	Газ м ²	Система центрального отопления		Искусственная вентиляция и ее система (да, нет)	Мусоропровод (да, нет)	Лифты (да, нет)	Радиотрансляция (да, нет)	Телевизионная антенна общего пользования (да, нет)
							местные котельные и калориферное м ²	Теплофикация № 1					
1	2	3	4	5	6	7	8	9	10	11	12	13	14
<u>да</u>	-	-	-	-	-	-		<u>да</u>	-	-	-	-	-

III. ИСЧИСЛЕНИЕ ПЛОЩАДЕЙ И ОБЪЕМОВ ОСНОВНОЙ И ОТДЕЛЬНЫХ ЧАСТЕЙ СТРОЕНИЯ (ПОДВАЛОВ, ПОЛУПОДВАЛОВ, МЕЗОНИНОВ, МАНСАРД И ПРИСТРОЕК)

Литера по плану	Наименование частей строения и пристроек	Формулы для подсчета площадей по народному обмеру	Площадь кв. м.	Высота	Объем куб. м.
1	2	3	4	5	6
<u>А</u>	<u>Основное</u>	<u>17,55 × 14,40</u>	<u>252,7</u>	<u>6,10</u>	<u>1541</u>

1,55 × 1,1
0,070

IV. ОПИСАНИЕ КОНСТРУКТИВНЫХ ЭЛЕМЕНТОВ СТРОЕНИЯ И ОПРЕДЕЛЕНИЕ ИХ

№ № п/п.	Наименование конструктивных элементов	Описание конструктив- ных элементов (мате- риал, конструкция, отделка и другие)	Техническое состояние (осадки, трещины, гниль и т. п.)	Удельные веса ти- пового объекта	Ценностные коэф- фициенты	Удельные веса после применения ценностн коэффициента	Процент износа элемента	Проц. износа к стр. гр. 7 х гр. 8 100	Теку не процен износа элемент
1	2	3	4	5	6	7	8	9	10
1	Фундаменты	Бутовый Камень мн.	хороши				10		
2	а) наружные и внутренние капитальные стены	Брусчатые 7-18	вполне удовл.				25		
	б) перегородки	деревянные	вн. удовл.				20		
3	Перекрытия	чердачное	деревянное составное	хороши.			10		
		междуэтажное	деревянное двойное	хороши.			10		
4	крыша	Шиферная	вн. удовл.				20		
5	Полы	1-го этажа	досчатые по лагам на кирпич. стеноб. опр.	вн. удовл.			20		
		последующих этажей	досчатые двойные	вн. удовл.			20		
6	Проемы	окна	Решетчатые штук. и смазанные	хороши			10		
		двери	досчатые	хороши.			10		
7	Отделочные работы	внутренняя	Штукатурка рядовая окр Окон и двери	вн. удовл.			20		
		наружная							

1	2	3	4	5	6	7	8	9	10	11		
8	Санитарно-технические и электротехнические работы	Процентовка										
			-	+								
		Электроосвещение										
		водопровод										
		канализация										
		Ванны	с газовыми колонками									
			с дровян. колонками									
		горячее водоснабжение										
		газ										
		радио (трансляция)										
		центральное отопление										
		печное отопление	печка	с обоч.	хорош				0			
кухонные очаги												
вентиляция												
9	Разные работы	лесничество	ст. судов				25					
Итого . . .												

Процент износа, приведенный к 100 по формуле $\frac{\% \text{ износа (гр. 9)} \times 100}{\text{удельный вес (гр. 7)}}$

V. ТЕХНИЧЕСКОЕ ОПИСАНИЕ НЕЖИЛЫХ ПРИСТРОЕК К ОСНОВНОМУ СТРОЕНИЮ

Литера по плану	Наименование пристроек	Наименование конструктивных элементов										Удельный вес	Процент износа
		фундамент	стены	крыша	Полы	отделочные работы	внутрен. сан. электр. работ	прочие работы					
1	2	3	4	5	6	7	8	9	10	11	12	13	

2.55x1-0
0,070

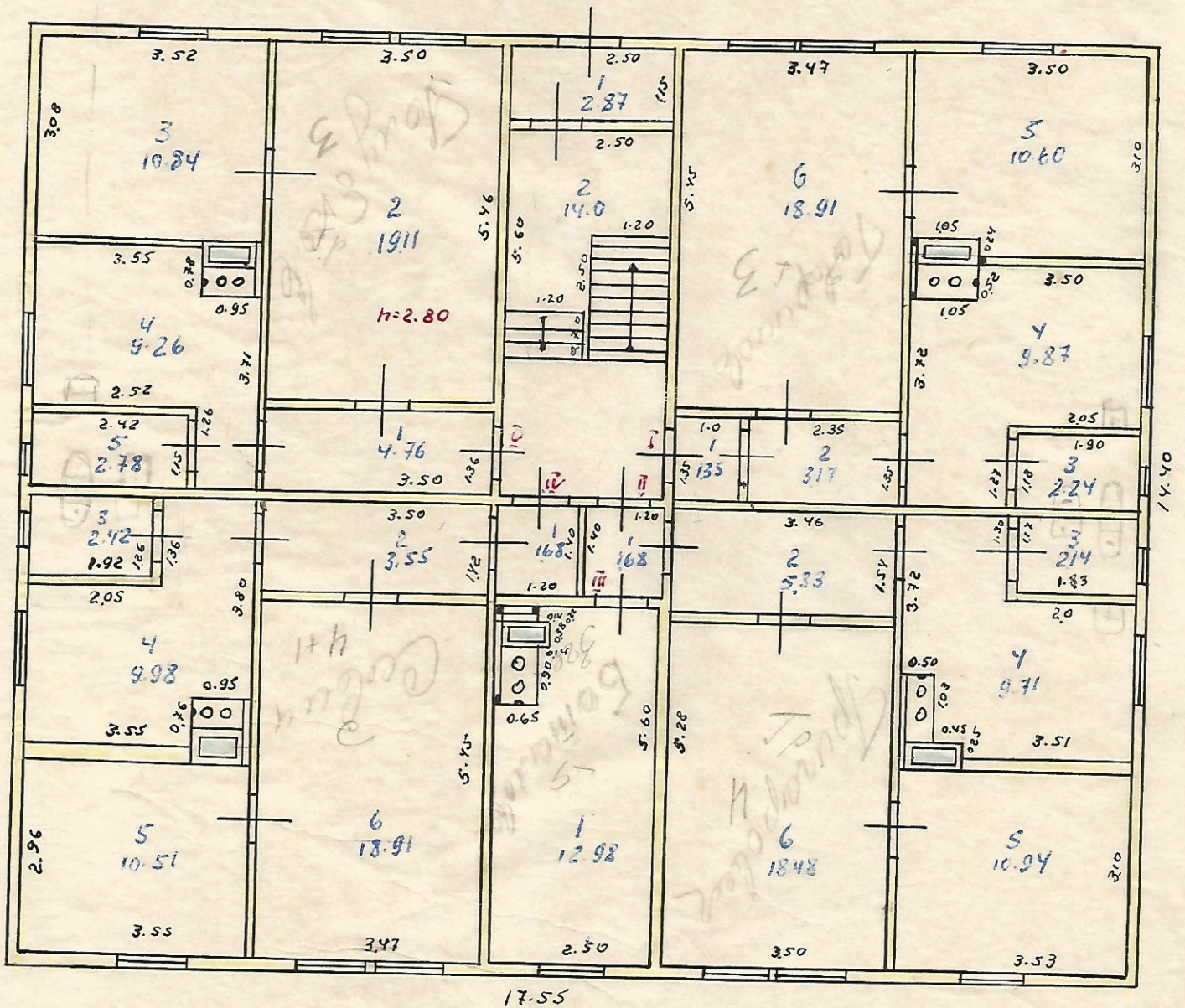
ОКК-1 ПОЭТАЖНЫЙ ПЛАН

ОКК-2

тр. под лит. А

зд. по ул. Ленина дом №145 в г. Минусинск

1 этаж



ул. Ленина

Сидорин

Руденко

10 декабря 1970 г.

Толщина стен 0.18

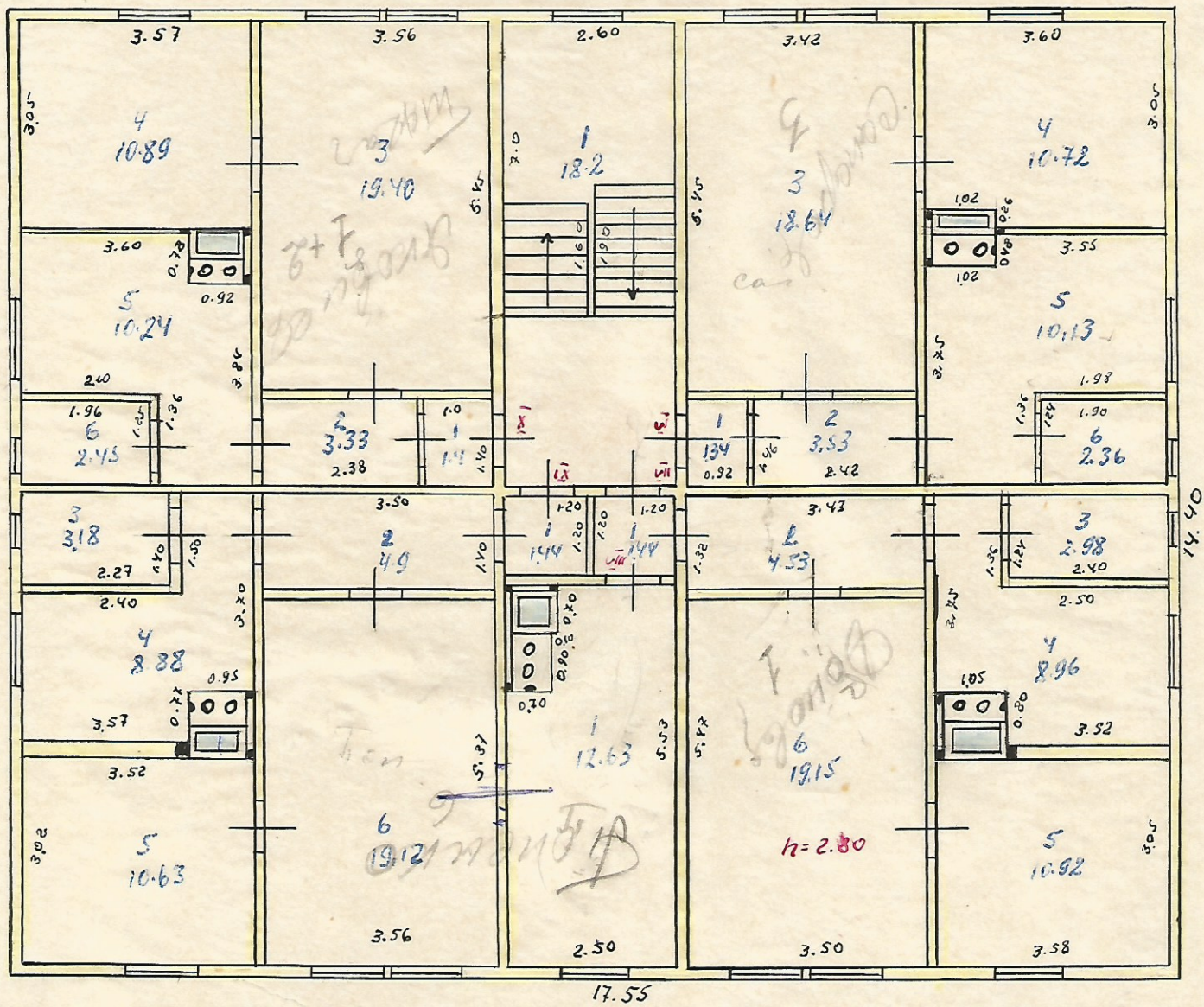
Размер окон 110 x 1.65; 0.55 x 1.1

Размер дверей 0.85 x 2.0; 0.70

ПОЭТАЖНЫЙ ПЛАН

Стр. под лит. А'

Выход по ул. Ленина дом № 145 в г. Минусинск
2 этаж.



ул. Ленина

Толщина стен 0.18
Размер окон 1.10 x 1.65; 0.55 x 1.60
Размер дверей 0.85 x 2.0; 0.70 x 2.0

Исполнил Седоров
Проверил Трусов
10 декабря 1970 г.

ЭКСПЛИКАЦИЯ

к поэтажному плану жилого дома,

расположенного в городе (поселке) Минусинскепо улице (пер.) Ленина№ 145

1	2	3	4	5	6	Площадь по внутреннему обмеру в кв. м.				11	12	
						7	в том числе					
общая полезная	жилая	вспомогательная (подсобная)	прочая	Высота помещения по внутреннему обмеру	Примечание самовольно возведенная или самовольно переоборудованная площадь							
I	1		Коридор			2.87		2.87				
	2		Леснич. клешка			14.0		14.0				
II	1		Коридор			1.35		1.35				
	2		Коридор			3.17		3.17				
	3		Кладовая			2.24		2.24				
	4		Кухня			9.87		9.87				
	5		Комната			10.60	10.60					
	6		Комната			18.91	18.91					
						46.14	29.51	16.63				
III	1		Коридор			1.68		1.68				
	2		Коридор			5.33		5.33				
	3		Кладовая			2.14		2.14				
	4		Кухня			9.71		9.71				
	5		Комната			10.94	10.94					
	6		Комната			18.48	18.48					
						48.28	29.42	18.86				
IV	1		Коридор			1.68		1.68				
	2		Коридор			3.53		3.53				
	3		Кладовая			2.42		2.42				
	4		Кухня			9.98		9.98				
	5		Комната			10.51	10.51					

ЭКСПЛИКАЦИЯ

к поэтажному плану жилого дома,

расположенного в городе (поселке) _____

по улице (пер.) _____ № _____

Дата записи и лигера по плану	Этажи (начиная с 1-го этажа и кончая мезонином)	Номер помещения (квартиры и пр.)	№ по плану строения комнаты, кухни, коридора и т. п.	Назначение частей помещения: жилая комната, кухня, коридор, ванная и т. п.	Формула подсчета площади по внутреннему обмеру	Площадь по внутреннему обмеру в кв. м.				Высота помещения по внутреннему обмеру	Примечание самовольно возведенная или самовольно переоборудованная площадь	
						общая полезная	в том числе					
							жилая	вспомогательная (подсобная)	прочая			
1	2	3	4	5	6	7	8	9	10	11	12	
			6	Комната		18,91	18,91					
						47,05	29,42	17,63				
		7	1	Коридор		4,76		4,76				
			2	Комната		19,11	19,11					
			3	Комната		10,84	10,84					
			4	Кухня		9,26		9,26				
			5	Кладовая		2,78		2,78				
						47,75	29,95	16,80				
				Итого по эт.		218,01	131,28	86,79				
2		1	1	Лесик. Кухня		18,2		18,2				
		II	1	Коридор		1,34		1,34				
			2	Коридор		3,53		3,53				
			3	Комната		13,64	13,64					
			4	Комната		10,72	10,72					
			5	Кухня		10,13		10,13				
			6.	Кладовая		2,36		2,36				
						46,72	29,36	17,36				
		III	1	Коридор		1,44		1,44				
			2	Коридор		4,53		4,53				
			3	Кладовая		2,98		2,98				
			4	Кухня		8,96		8,96				

ЭКСПЛИКАЦИЯ

к поэтажному плану жилого дома,

расположенного в городе (поселке) _____

по улице (пер.) _____ № _____

Дата записи и литеры по плану	Этажи (начиная с 1-го этажа и кончая мезонином)	Номер помещения (квартиры и пр.)	№ по плану строения комнаты, кухни, коридора и т. п.	Назначение частей помещений: жилая комната, кухня, коридор, ванная и т. п.	Формула подсчета площади по внутреннему обмеру	Площадь по внутреннему обмеру в кв. м.				Высота помещения по внутреннему обмеру	Примечание самовольно возведенная или самовольно переоборудованная площадь
						общая полезная	жилая	вспомогательная (подсобная)	иная		
1	2	3	4	5	6	7	8	9	10	11	12
			5	Комната		10,92	10,92				
			6	Комната		19,15	19,15				
						38,98	21,70	17,91			
							30,07				
	VI		1	Жилая кухня		12,63	12,63				
	VII		1	Коридор		1,44		1,44			
			2	Коридор		4,9		4,9			
			3	Кладовая		3,18		3,18			
			4	Кухня		8,88		8,88			
			5	Комната		10,63	10,63				
			6	Комната		19,12	19,12				
						48,15	29,75	18,40			
	VIII		1	Коридор		1,4		1,4			
			2	Коридор		3,33		3,33			
			3	Комната		19,40	19,40				
			4	Комната		10,89	10,89				
			5	Кухня		10,24	1	10,24			
			6	Кладовая		2,45		2,45			
						47,71	30,29	17,42			
				Итого по 2 этаж.		213,02	123,75	89,29			
				Всего по зданию.		431,09	253,91	176,08			
							263,96				

✓
Инв. № _____

Вспомогательная таблица

Строение лит "А" находящегося в гор. Красноярского края г. Минусинск.

Земельное владение № 143 по ул. Ленина

Заказчик ЭН ЭН

Назначение строения по преобладающей площади жилое

Год постройки 1951 реконструкции _____ число этажей два

Кроме того имеется _____
подвал, мансарда и т. п.

Удобства благоустройства: центр. отопление _____, водопровод _____, канализация _____

Электричество да, радио да, телефон _____, ванны _____, горячее водоснабже-

ние _____, вентиляция _____, ванны с дрован. колонк. _____, печное отопление да

(указать да или нет)

Наименование конструктивных элементов	Характеристика конструктивных элементов	Техническое состояние конструктивных элементов	Удельный вес	% износа элемент	Произв. исп. уд. вес
Фундамент	бутовый каменность		3	10	0.30
Стены и перегородки	брусчатые деревян.		24	25	60
Перекрытия	деревянные шпалейн.		9	10	0.90
Кровля	шифровая		5	20	1.0
Полы	досчатые окрашен.		14	20	2.80
Проемы	двойные стеклянные филенчатые		10	20	2.0
Отделочные работы	штукатур. окраска стен дверей		13	15	1.95
Внутрен. санитарно-тех. и электр. устройство	плита электрич.		$\frac{14}{3}$	15	1.35
Прочие работы	краски		8	20	1.60
	Итого Проведен % износа	19%	95		17.90

Пристройки _____

НАЗНАЧЕНИЕ
ОТ
ОБЪЕКТ

Литер стр. по генплану

№	Назначение	Ном. сборника	Ном. таблицы в сборнике	Стоимость куб. м. по смете с учетом поправ. на проект	на климатический р-н	на внутр. выс. стр.	на площадь квартир	на выстроен помещ.	на деревянные стены	капитальность	на отсутств. вида бл-в	итого поправок — %	Стоимость 1 куб. м. прим. коэффициентов поправок	Строительный объем	Восстановительная стоимость в тыс. руб. ностью до десятой	Средневзвеш. износ	Действительная стоимость строения в тыс. руб. ностью до десятой	Стоимость износа	
1	Однокварт.	26	19	3050	109	103	10		092	093	95		29.90	154	46.00	19	3732	8754	
2	Садкварт.	28	163	630	105				092	093	90		5.10	200	106	25	79	26	
3	Садкварт.	28	163	630	105				092	093	90		5.10	125	80	642	50	321	321
4	2-кварт.	28	163	3210	105				092	093	84		2420	11	266	50	133	133	
5	2-кварт.	26	151	120	112				092	093			1120	1220	138	45	75	62	
															4422		87930		

Исполнено

Проверил
Переоценил
Мин. тип. 1971 г. Заказ № 2164



Инв. № _____

Вспомогательная таблица

Строение лит. № 145 находящегося в гор. Красноярского края г. Минусинск
 Владение № 145 по ул. Ленина
 Делец МЭК

Назначение строения по преобладающей площади жилищное
 постройки 1951 реконструкции _____ число этажей 4/6
 из того имеется нет подвал, мансарда и т. п. _____

Условия благоустройства: центр. отопление нет, водопровод нет, канализация нет
 Количество да, радио да, телефон нет, ванны нет, горячее водоснабже-
нет вентиляция нет, ванны с дровян. колонк. нет печное отопление да
 да или нет)

Наименование конструктивных элементов	Характеристика конструктивных элементов	Техническое состояние конструктивных элементов	Удельный вес	% износа элемент	Произв. исп. уд. вес
Фундамент	Битумовый раствор		3	10	0.30
Стены и перегородки	Брусчатые деревянные		24	25	6.0
Перекрытия	деревянное		9	10	0.90
Кровля	шиферная		5	20	1.0
Полы	деревянные		14	20	2.80
Проемы	Двойные		10	20	2.0
Отделочные работы	штукатурка и окраска стен и дверей		13	15	1.95
Внутрен. санитарно-тех. и электр. устройство	санитария		14/9	15	1.35
Прочие работы	Краска на стенах		8	20	1.60
	Итого				
	Проведен % износа	19%	95		17.90

постройки

	Литер стр. по генплану	НАЗНАЧЕНИЕ СТРОЕНИЯ	Ном. сборника	Ном. таблицы в сборнике	Стоимость куб. м. по табл. с учетом поправ. на примеч.	ПОПРАВОЧНЫЕ КОЭФФИЦИЕНТЫ										Стоимость 1 куб. м. после прим. коэффициентов и поправок	Строительный объем строен	Восстановительная стоимость строения в тыс. руб. с точностью до десятой	Средневзвеш. износ строения	Действительная стоимость строения в тыс. руб. с точностью до десятой	Стойкость износа
						на климатический р-н	на внутр. выс. стр.	на площадь квартир	на выстроен. помещ.	на деревянные стены	капитальность	на отсутств. вида бл-ва	итого поправок — %								
В I, 11		Октябрьское Ул. 48 бригад	26	19	2950	109	103	1.0		0.92	0.93	0.85			2990	1571	4603.6	19	39322	8759	
			28	163	3210	1.05										10	842	50	181	181	
																1818					

Исполнено

Проверил
Переоценил
Смирнов
Абрам

Мин. тип. 1971 г. Заказ № 2164



г. Кувшиново, Калининской области

Арт. 2434

Цена 3 копейки

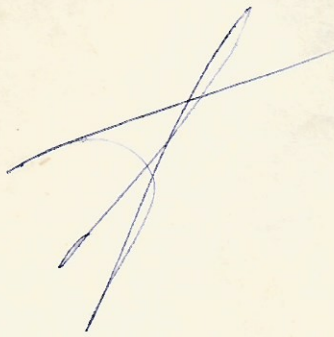
Директору
МУП МГ БТИ
Шаталову А.Г.

ЖЭУ-1 МУП ЖЭТ ставит Вас в известность, что согласно справки БТИ исх. № 98 от 16.08.00г. и Постановления 529-п от 28.08.2000г. по ж/дому Ленина 143 перенумерация квартир была выполнена уже после того как 6 квартир из 9 были приватизированы, т. е. закрепили своё право собственности на квартиру под конкретным номером, а именно по старой нумерации.

ЖЭУ-1 после выхода Постановления приглашал собственников данных квартир для внесения изменений в соответствующие документы, но не один из них не явился, объясняя это тем, что они понесут материальные затраты.

На основании вышеизложенного просим Вас аннулировать Постановление и оставить нумерацию квартир со старым номером.

Начальник ЖЭУ-1


А.И.Брикман

*отдана
в БТИ*

2.09.01г.

*294
111 2.02.01г.*

лхх 98
16.08 1990.

В жилищный отдел администрации
г. Минусинска

3 м 24-1

СПРАВКА

Сообщаем, что МУП «МГ БТИ» совместно с ЖЭУ произвели сверку нумерации квартир по ул. *Ленина № 143 г. Минусинска Красноярского края.*

Ранее допущенные неточности исправлены, архивное дело и копия технического паспорта приведены в соответствие.

Старый номер:

Новый номер:

<i>прив</i> Кв. 1 (Макарова М.П., Вдовиченко О.В.)	<i>БТЧ</i>	Кв. 5
<i>прив</i> Кв. 2 (Коваленко В.М., Коваленко Л.Н.)	<i>БТЧ</i>	Кв. 4
<i>прив</i> Кв. 3 (Кирилов В.Т.)	<i>отдел приватиз</i>	Кв. 2
<i>конт</i> Кв. 3а ЖЭТ	<i>Минусинск</i>	Кв. 3
<i>прив</i> Кв. 4 (Демьянова Н.И., Парсаева Н.И.)	<i>БТЧ</i>	Кв. 1
<i>конт</i> Кв. 5 ЖЭТ	<i>Саваткина</i>	Кв. 9
<i>конт</i> Кв. 6 ЖЭТ	<i>Мочалов</i>	Кв. 8
<i>прив</i> Кв. 7 (Теплоухов П.П., Малахова А.Н.)	<i>БТЧ</i>	Кв. 7
<i>прив</i> Кв. 8 (Грязев А.И., Грязева Н.Е., Печенкина Г.Ю., Печенкин А.А.)		Кв. 6

Директор МУП «МГ БТИ»

Пантелеева Г.К.

Исполнитель
Тюменцева О.А.
2-01-75

ДЕЛО

№ _____

Ленина № 143

Начато _____ 19 _____ г.

Окончено _____ 19 _____ г.

846-17 or 22.11.01.

Омичев
Коллекционер

28.08.2007.

~ 529

1. Республика РСФСР
2. Область Красноярский край
3. Город (поселок) Минусинск
4. Район в городе _____
5. Квартал _____

ТЕХНИЧЕСКИЙ ПАСПОРТ

НА ЖИЛОЙ ДОМ ГОСУДАРСТВЕННОГО ОБЩЕСТВЕННОГО ЖИЛИЩНОГО ФОНДА
ФОНДА ЖИЛИЩНО-СТРОИТЕЛЬНЫХ КООПЕРАТИВОВ

6. По улице Ленина

7. № дома 143

8. №№ корпусов _____

9. Инвентарный номер

Админ. т. Минусинск
ондры приватиз.
при проведении приватизации
нашей по ул. _____
были выявлены нарушения порядка
присвоения номер квартал
внесены изменения в техн. паспорт
поставлен обществ. прикато _____
приватиз. проводится за
улицей Минусинск
по данным № 897.

Паспорт составлен по состоянию на 20 февраля 1989 г.

Начальник БТИ _____

1. Категория
фонда

Гос фонд

2. Литер

I. Техническая характеристика жилого дома (строения)

3. № корпуса (строения)

II. Собственники (фондодержатели)	Долевое участие	№№ п
1	2	
<i>Жилищно - теплотехническое ком. тр-ва</i>	<i>цели</i>	

III. Общие сведения

- | | | | |
|--|--------------|---|-------------|
| 1. Серия, тип проекта | _____ | 9. Число комнат, шт. | _____ |
| 2. Число этажей, шт. | <u>2</u> | 10. Площадь нежилых помещений, м ² | _____ |
| 3. Площадь застройки, м ² | <u>252.7</u> | 11. Материал стен | <u>брус</u> |
| 4. Объем здания, м ³ | <u>1580</u> | 12. Год постройки | <u>1951</u> |
| 5. Общая площадь, м ² | <u>415.0</u> | 13. Стоимость восстановления, руб. | _____ |
| 6. Площадь балконов и террас, м ² | _____ | 14. Стоимость действительная, руб. | _____ |
| 7. Жилая площадь, м ² | <u>255.9</u> | 15. Физический износ, % | _____ |
| 8. Число квартир, шт | <u>8 9</u> | | |

VII. Техническое описание конструктивных элементов и инженерного оборудования

№ п-п	Наименование конструктивных элементов	Описание конструктивных элементов (материал, конструкция, отделка и прочие)	И
1	2	3	
1	Фундамент	Бутовый сеп. точ. мрб	30
2	а. Наружные внутренние капитальные стены	Брус на тме t = 18 дере все и тме	30
3	б. Перегородки	дере все и тме	30
	Чердачные	дере все и тме	40
	Междуэтажные	отел псе и тме	
	Подвальные		
4	Крыша		
5	Полы	ши окрз тме по дере все и тме обрешет тме	35
6	Проем	дощ тме по ш тме на ващ. ст. окрощем.	30
	Оконные	дощ тме створ тме окрощем тме	45
	Дверные	дощ тме окрощем тме	30
7	Отделоч. работы	обшив ващ ващом щб окрощем тме	15
	Наружная отделка		
	а.		
	б.		
	в.		
	Внутренняя отделка	штукатурка етеш, потолок, побелка	35
8	Санитарно и электротехн. работы	да	
	Центральн. отоплен.	да	
	Печное отопление	да	
	Водопровод	да	
	Электроосвещение	да	
	Радио	да	
	Телефон	да	
	Телевидение		
	с газ колонкой		
	с дров. колонкой		
	с гор. водой		
	Горячее водоснабж.		
	Вентиляция		
	Газоснабжение		
	Мусоропровод		
	Лифты		
	Канализация	да	30
9	Разные работы		

ПЕРЕЧЕНЬ ДОКУМЕНТОВ, ПРИЛАГАЕМЫХ К ТЕХНИЧЕСКОМУ ПАСПОРТУ:

- 1. Поэтажные планы 4
- 2. Экспликация к поэтажным планам 10
- 3. *схема технического плана* 2

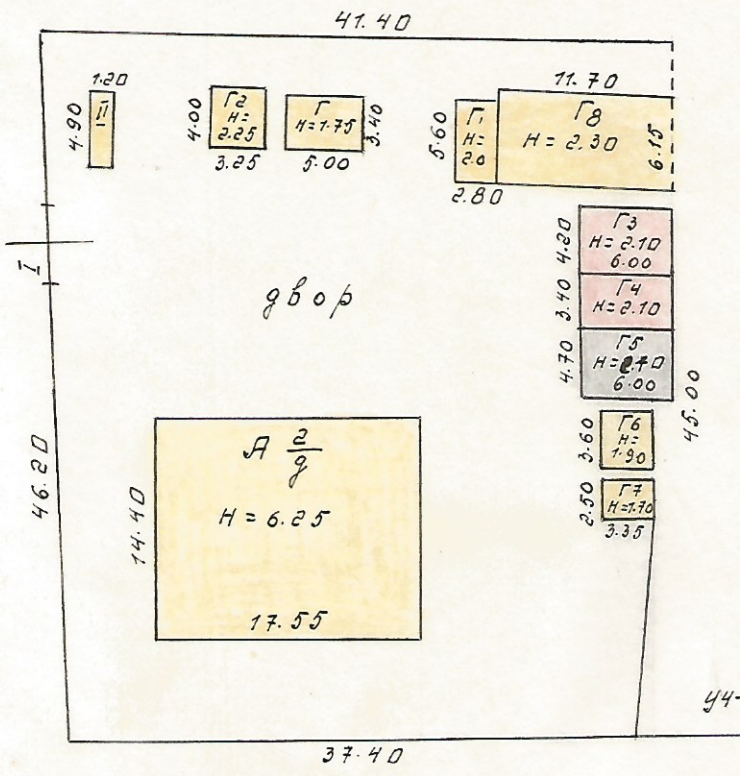
Особые отметки:

Паспорт выдан _____

Начальник БТИ _____



ул. Затулинская



ул. Ленина

уч. № 145

Минск РСФСР	Минусинское технической инвентаризации		Лист Инв. №
Лист №	ПЛАН ЗЕМЕЛЬНОГО УЧАСТКА (МАСШТАБ 1:500) ул. Ленина - 145		М:
Д. т.:	Исполнитель	Самарин И. О.	Пер.
20.02.89	Проверил: Смирнов	Дюкарева Л. О.	Филова
	Начальник: Соро	Шерпугова М. И.	Сметанюк Г. Г.

3. Общая стоимость строений и сооружений на участке (в руб.)

В ценах какого года	Основные строения		Служебные строен. и соор.		Всего	
	восстановит. стоимость (балансовая)	действит. стоимость	восстановит. стоимость (балансовая)	действит. стоимость	восстанов. стоим. (балансовая)	действит. стоимость
1	2	3	4	5	6	7
	<i>Техническая стоимость</i>			<i>47 227 руб.</i>		

ПРИЛАГАЕТСЯ ПЛАН ЗЕМЕЛЬНОГО УЧАСТКА

Начальник БТИ _____
(подпись)

Приложен
к техническому паспорту на жилой
Утверждается МЖКХ республики

Инвентарный номер БТИ

Эксплуатационные показатели жилого дома (строение)

по ул. Ленина ~ 143

- | | |
|--|---|
| 1. Проектная организация _____ | 14. Количество лестн. клеток (шт.) _____ |
| 2. Генеральный подряд _____ | 15. Количество лифтов _____ |
| 3. Эксплуатационная организация _____ | 16. пассажирских _____ |
| 4. Дата принятия в эксплуатацию _____ | 17. грузовых _____ |
| 5. Оценка приемочной комиссии _____ | 18. Высота техподполья _____ |
| 6. Год последнего капитального ре-
монта <u>1988 г.</u> <u>1988 г.</u> | 19. Количество кухонь <u>8</u> |
| 7. Балансовая стоим. (руб.) _____ | 20. ванных комнат _____ |
| 8. Уборочная площадь общих
коридоров и мест общего
пользования (м ²) _____ | 21. туалетов <u>8</u> |
| 9. Уборочная площадь лестниц
(м ²) <u>33.6</u> | 22. совмещ. санузл. _____ |
| 10. Средняя внутренняя высота по-
мещения (м) <u>2.80</u> | 23. Площадь фасадов _____ |
| 11. Срок службы _____ | 24. Площадь кровель _____ |
| Полная норма амортиз. отч. в т. ч.
на кап. ремонт _____ | 25. Расход тепла ККАЛ-ч _____ |
| 12. Норма отчисл. на текущий
ремонт _____ | Расход воды расчетный м ³ -ч _____ |
| Межремонт. период для кап.
ремонта _____ | Расчетный расход газа _____ |
| 13. Средняя площадь квартиры
(м ²) <u>помез: 51.9</u>
<u>жилая: 32.0</u> | Расход эл. энергии квт _____ |

Использование жилой площади

№ 2

		Для посемейного заселения	Общезижития	Гостиницы	Маневр. фонд	Службная фонд. площадь	Нежилая площадь в жилых помещениях
1	2	3	4	5	6	7	8
	Количество квартир	8					
	Количество комнат	18					
	Общая площадь м ²	415.0					
	Жилая площадь м ²	255.9					

Нежилые помещения, используемые для нужд эксплуатационных организаций

	Площадь м ²	Жилинная контора	Комнаты детских дружин	Красные уголки, клубы	Мастерские	Склад жил. орг.	Теплоузел	Котельная
1	2	3	4	5	6	7	8	9
	Общая основная м ²							
	Общая вспомог. м ²							

П-Э. Уборочная площадь земельного участка м²

Всего	Деревяная территория в том числе							Всего	Уличный тротуар в том числе			Кроме того, арочные проезды		
	асф. покрыт.		прочие за-мощен.	площадь оборуд.		грунт	зелен. насажд.		асфальт	зеленые насаждения	грунт	асфальт	прочие покрытия	
	проезд	тротуар		детские	спортив.									
1	2	4	5	6	7	8	9	10	11	12	13	14	15	

Сводная ведомость расходов на эксплуатацию здания

Вид затрат	Суммарные затраты за период	Примечание
Затраты на кап. ремонт		
Затраты на содержание зд.		

Техническое описание конструктивных элементов и инженерного оборудования

№ №	Части зданий, конструкций и инженерного оборудования		Ед. изм	Кол-во	Техническое состояние	Требуется	
						ремонт	смет
1	2		3	4	5	6	7
	Фундамент	Ленточные	1.	п. м.			
			2.	"			
		под ф. д. оп.	1.	шт.			
			2.	"			
	Цоколь	С фасада					
		Дворовой					
		Наружные	1.	квм			
			2.	"			
			3.	"			
	Стены	Внутрен.	1.	"			
			2.	"			
		Клонны и столбы	1.	шт.			
	Фасады		1.	"			
			2.	"			
			3.	"			
			Фасады лицевые	м ²			
			" дворовые	"			
			Карнизы	п. м.			
			Балконы	м ²			
			Эркеры	шт.			
			Лоджии				
			Пожарные лестн.	п. м.			
			Трубы стальные	п. м.			
	Водоотводящие устройства		" чугунные	"			
			Водонки и отм.	шт. т.			
			Покр.т. пояск. и др.	п. м.			
	Крыши		Кровля 1	м ²			
			Кровля 2	"			
			Парапеты и реш.	п. м.			
			Строп. система	"			
			Обрешетка	м ²			

Техническое описание конструктивных элементов и инженерного оборудования

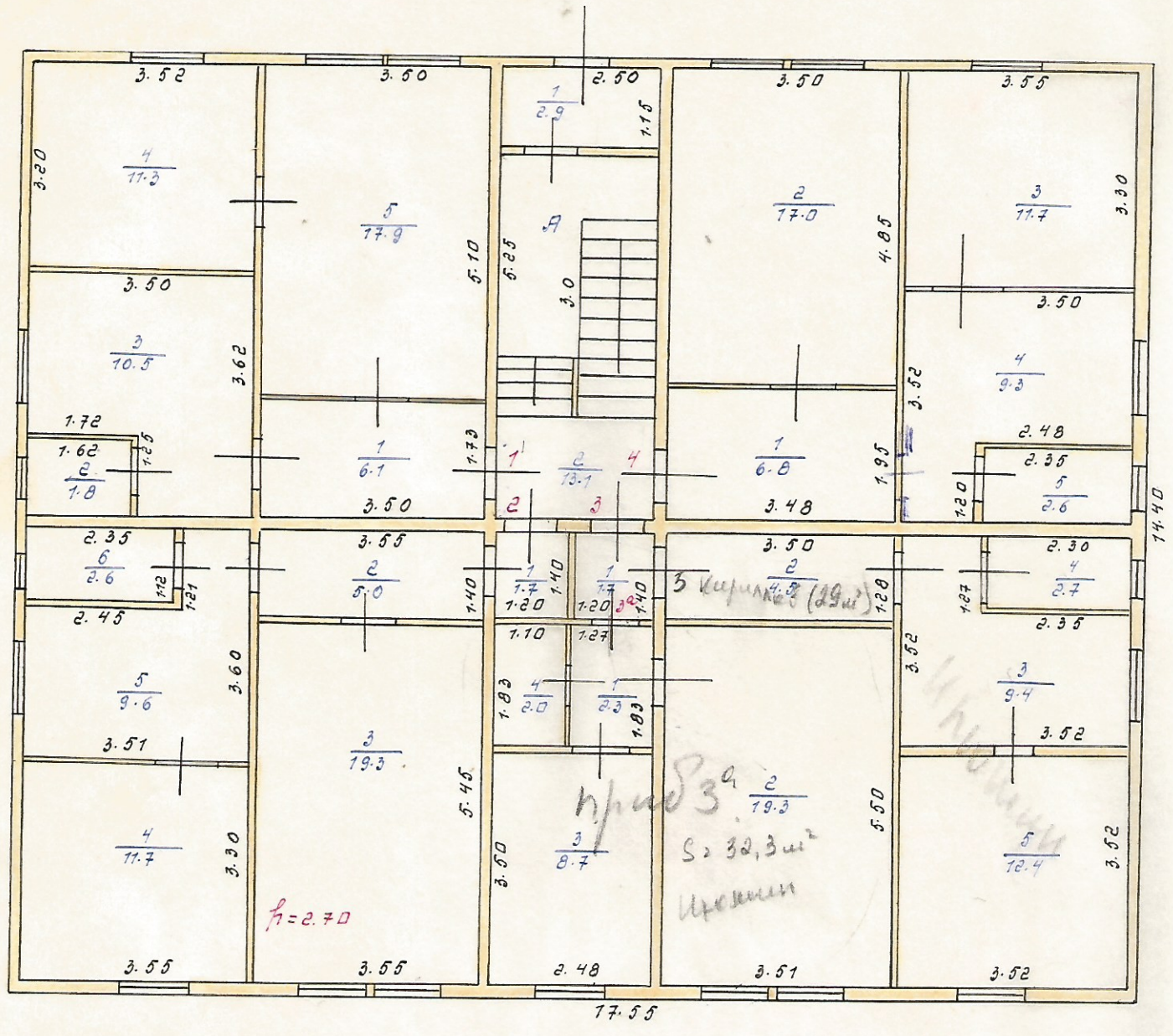
№	Части зданий, конструкций инженерного оборудования		Ед. изм.	Кол-во	Техническое состояние	Требуется		Отремонтировано за год	
						ремонт	смена		
1	2		3	4	5	6	7	8	
ПЕРЕКРЫТИЯ	Чердачные	1.	кв. м						
		2.	»						
		3.	»						
	Междуэтажные	1.	»						
		2.	»						
		3.	»						
	Надподвальные	1.	»						
		2.	»						
		3.	»						
	ПОЛЫ	На перекрытиях	1.	»					
			2.	»					
			3.	»					
Первого этажа		1.	»						
		2.	»						
		3.	»						
Подвала		1.	»						
		2.	»						
		3.	»						
Перегородки		1.	»						
		2.	»						
Окна и двери		Окна и балкон, двери		кв. м					
	Витрины		»						
	Наружные двери		»						
	Внутренние двери		»						
Лестницы	Марши	1.	кв. м						
		2.	»						
	Площадк.	1.							
		2.							
Перила		пог. м.							
Печи		шт.							
Очаги		»							
Благоустройство	Отмостки		кв. м						
	Приямки		»						
	Крыльца		»						
	Спуск в подвал		кв. м						

Техническое описание конструктивных элементов и инженерного оборудования

№	Части здания, конструкций инженерного оборудования	Ед. изм.	Кол-во	Техническое состояние	Требуется			
					ремонт	смена		
1	2	3	4	5	6	7		
8	Центральное отопление	Радиаторов	секций					
		Сетей	п. м.					
Котельные		Котлов на газе	кв. м					
		Котлов на угле	кв. м					
		Узлов управления ТЭЦ	шт.					
Горячее водоснабжение		Сетей	п. м.					
		Бойлеров	шт.					
		Газовых колонок	шт.					
Водопрвод и канализация		Дровяных колонок	шт.					
		Сетей водопровода	п. м.					
		Раковин	шт.					
		Умывальников	шт.					
		Ванн	шт.					
		Душевых установок	шт.					
		Водомеров	шт.					
		Сетей канализации	п. м.					
		Унитазов	шт.					
		Смывных бачков	шт.					
		Газооборудование		Сетей	п. м.			
				Счетчиков	шт.			
Газовых плит	шт.							
Агрегатов АГВ	шт.							
Вентиляция		Коробов в помещениях	п. м.					
Электр. оборудование		Сетей	п. м.					
		Счетчиков силовых	шт.					
		Счетчиков общ. польз.	шт.					
		Счетчиков квартирн.	шт.					
		Щитовых	шт.					
		Фотоэлектронных приб.	шт.					
Прочее оборудование		Лифтов	шт.					
		Мусоропровод. стоек.	шт.					
		Телеячтени коллективн.	шт.					
Подкачивающие установки		Вводов телефонной сети	шт.					
		Насосов	шт.					
		Бачков	шт.					

лит А
Н = 6.25

I этаж



ул. Ленина

МЖКХ РСОЗ	Минусинское технической инвентаризации	бюджет	Инд. №
Лист №	ПОСТАНОВЛЕНИЕ на строение лит. А по улице Ленина дом № 143	М 13	Минусинское
Дата 20.02. 1989г.	Исполнитель Дюкарева Л.О. Фьюкоф Шерпугова Л.И. Сметанов Г.Ю.		

ЭКСПЛИКАЦИЯ

к поэтажному плану жилого дома,

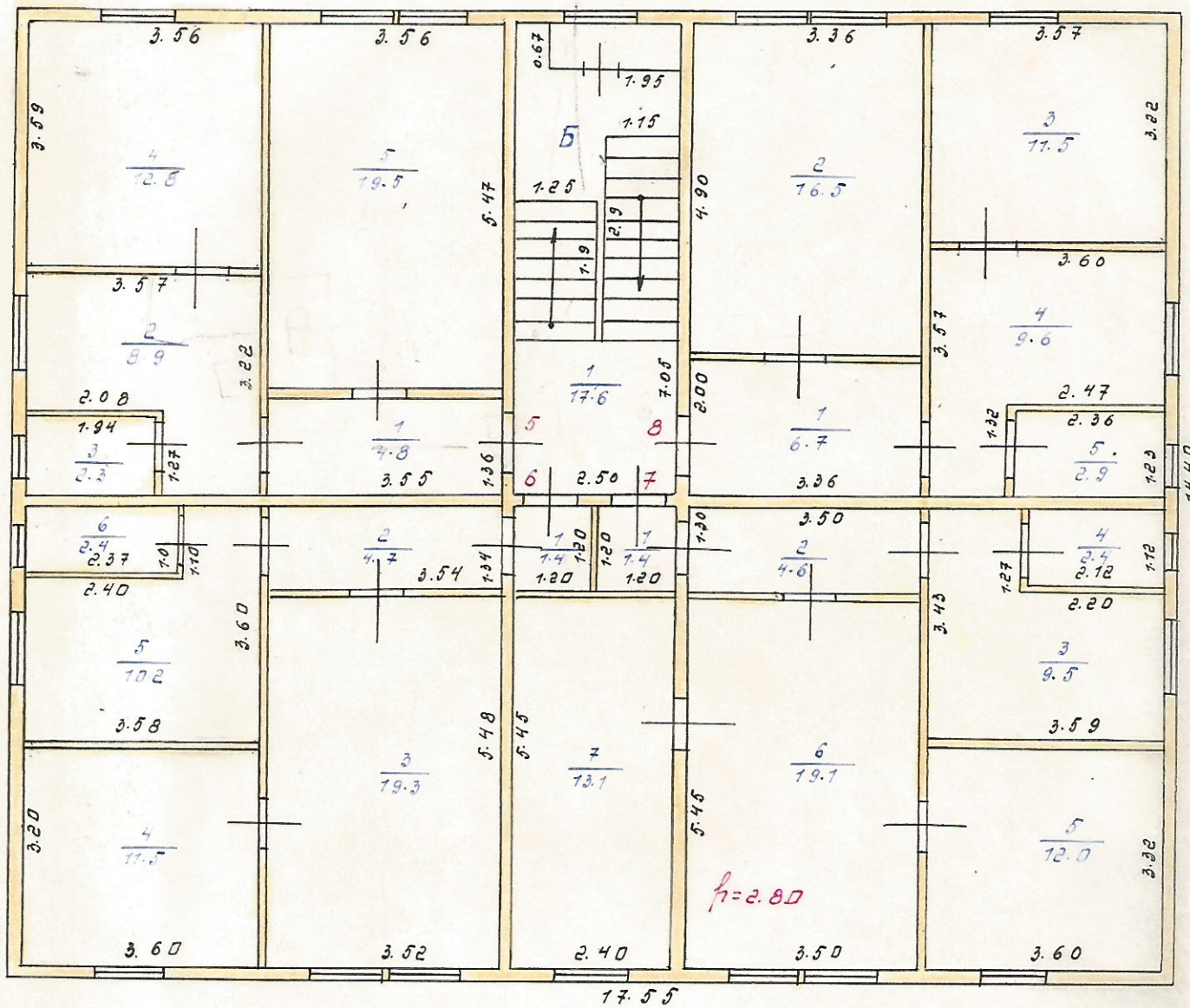
расположенного в городе (поселке) Минусинске

по улице (пер.) Ленина

№ 143

Дата записи и литеры по плану	Этажи (на иная с 1-го этажа и кончая мезонином)	Номер помещения (квартиры и пр.)	№ по плану строения комнаты, кухни, коридора и т. п.	Назначение частей помещения: жилая комната, кухня, коридор, ванная и т. п.	Формула подсчета площади по внутреннему обмеру	Площадь по внутреннему обмеру в кв. м				Высота помещения по внутреннему обмеру	Примечание: самовольно возведенная или самовольно переоборудованная площадь	
						общая полезная	в том числе					
							жилая	вспомогательная (подсобн.)	прочая			
1	2	3	4	5	6	7	8	9	10	11	12	
20.02.88	I	1	1	коридор		6.1		6.1				
			2	туалет		1.8		1.8				
			3	кухня		10.5		10.5				
			4	ванная		11.3	11.3					
			5	ванная		17.9	17.9					
						47.6	29.2	18.4				
		II	1	1	коридор		1.7		1.7			
	2			коридор		5.0		5.0				
	3			ванная		19.3	19.3					
	4			ванная		11.7	11.7					
	5			кухня		9.6		9.6				
	6			туалет		2.6		2.6				
						49.9	31.0	18.9				
		III	1	1	коридор		1.7		1.7			Договор 6971 от 17.08.83, коридор 85 не входит
	2			коридор		4.5		4.5				
	3			кухня		9.4		9.4				
	4			туалет		2.7		2.7				
	5			ванная		12.4	12.4					
						30.7	12.4	18.3				
		IV	1	1	коридор		2.3		2.3			
2	ванная				19.3	19.3						
3	кухня				8.7		8.7					
4	туалет				2.0		2.0					
					32.3	19.3	13.0					

II этаж



ул. Ленина

Архитектор

20 02. 89

ЭКСПЛИКАЦИЯ

к поэтажному плану жилого дома,

расположенного в городе (поселке) Пальмушине

по улице (пер.) Ленина

№ 143

Дата записки и литеры по плану	Этажи (наименование I-го этажа и копия меэтижом)	Номер помещения (квартиры и пр.)	№ по плану строения комнаты, кухни, коридора и т. п.	Назначение частей помещения: жилая комната, кухня, коридор, ванная и т. п.	Формула подсчета площади по внутреннему обмеру	Площадь по внутреннему обмеру в кв. м				Высота помещения по внутреннему обмеру	Примечание: самовольно возведенная или самовольно переоборудованная площадь		
						общая полезная	в том числе						
1	2	3	4	5	6		7	8	9	10	11	12	
20.02.89	II	5	1	коридор		4.8		4.8					
			2	кухня		8.9		8.9					
			3	туалет		2.3		2.3					
			4	комната		12.8	12.8						
			5	комната		19.5	19.5						
								48.3	32.3	26.0			
		6	1	коридор				1.4		1.4			
			2	коридор				4.7		4.7			
			3	комната				19.3	19.3				
			4	комната				11.5	11.5				
			5	кухня				10.2		10.2			
			6	туалет				2.4		2.4			
								49.5	30.8	18.7			
		7	2	коридор				4.6		4.6			
			1	коридор				1.4		1.4			
			3	кухня				9.5		9.5			
			4	туалет				2.4		2.4			
			5	комната				12.0	12.0				
			6	комната				19.1	19.1				
			7	комната				13.1	13.1				
						62.1	44.2	17.9					
8	1	коридор				6.7		6.7					
	2	комната				16.5	16.5						

I	2	3	4	5	6	7	8	9	10	II	12
			3	квонета		11.5	11.5				
			4	кухня		9.6		9.6			
			5	туалет		2.9		2.9			
						47.2	28.0	19.2			
			Итого по II этажу:			207.1	135.3	71.8			
			Итого по зданию:			415.0	255.9	159.1			

ЭКСПЛИКАЦИЯ

к поэтажному плану жилого дома,

расположенного в городе (поселке)

Микушево

по улице (пер.)

Ленина

№ 143

Дата записи и литеры по плану	Этажи (начиная с 1-го этажа и кончая мезонином)	Номер помещения (квартиры и пр.)	№ по плану строения комнаты, кухни, коридора и т. п.	Назначение частей помещения: жилая комната, кухня, коридор, ванная и т. п.	Формула подсчета площади по внутреннему обмеру	Площадь по внутреннему обмеру в кв. м				Высота помещения по внутреннему обмеру	Примечание: самовольно возведенная или самовольно переоборудованная площадь	
						общая полезная	в том числе					
							жилая	вспомогательная (подсобн.)	прочая			
1	2	3	4	5	6	7	8	9	10	11	12	
20.03.89г.	I	А	1	<i>тамбур</i>		2.9		2.9				
			2	<i>лестн. площадка</i>		13.1		13.1				
						16.0		16.0				
	II	Б	1	<i>лестн. площадка</i>		17.6		17.6				
						17.6		17.6				
<i>Итого по лестничным площадкам:</i>						33.6		33.6				

1	2	3	4	5	6	7	8	9	10	11	12	
1999				Установили	забора,	борот						
				аминим,								
1995				ремонт	исполн.	исполн.						
1999				ремонт	исполн.	отметки.						
2000				сделан	оборуд	вкл 5.						
					замешан	(оборуд).						
2000				замени	бруса	под						
					вкл 5	исполн.						

