

ДЕЛО

№

ЛИТО ЖСКХ

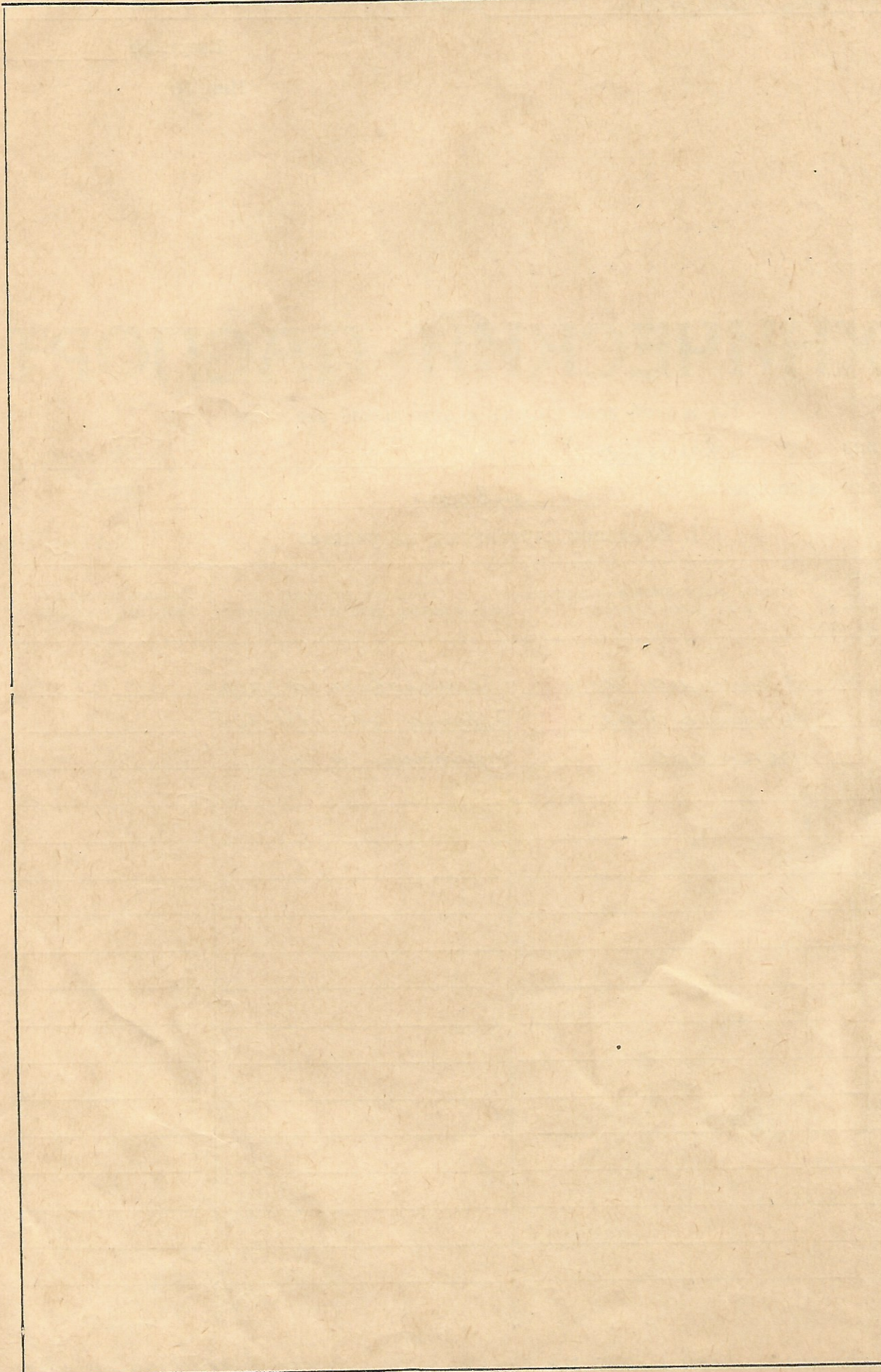
ул. Ленина №144

Начато _____ 19 г.

Окончено _____ 19 г.

На _____ листах

II. План земельного участка



2.3

Масштаб _____

ТЕХНИЧЕСКИЙ ПАСПОРТ

На жилой дом № 144 литер А

По Ленина ул. (пер.)

Город Минусинск район _____

Кварт. № _____

Инвент. № _____

Шифр _____

(фонд) _____

I. Общие сведения

Владелец ИЗЭИ

Серия, тип проекта _____

Год постройки 1925 переоборудовано _____ в _____ году
надстроено _____

Год последнего капитального ремонта _____

Число этажей _____ два

Кроме того: имеется подвал, цокальный этаж, мансарда, мезонин
(подчеркнуть)

Число лестниц 1 шт., их уборочная площадь _____ кв. м

Уборочная площадь общих коридоров и мест общего пользования _____ кв. м

Средняя внутренняя высота помещений 2,35, 2,55 м. Объем 325 куб. м

Общая полезная площадь дома 96,18 кв. м

из них:

а. Жилые помещения: полезная площадь 96,18 кв. м

в том числе жилой площади 70,80 кв. м

Средняя площадь квартиры 48,41 кв. м

Распределение жилой площади:

№ п-п.	Жилая площадь находится	Количество		Жилая площадь	Текущие изменения					
		жилая квартира	жилая комната		к-во		жилая площадь	к-во		жилая площадь
					жилая квартира	жил. комн.		жил. квар.	жил. комн.	
1	2	3	4	5	6	7	8	9	10	11
1	В квартирах	2	6							
2	В помещении коридорн. системы									
3	В общежитиях									
4	Служебная жилая площадь									
5	Моневренная жилая площадь									

Из общего числа жилой площади находится:

6	а) в мансардах								
	б) в подвалах								
	в) в цокальных этажах								
	г) в бараках								

Распределение квартир по числу комнат (без общежития и коридорной системы)

№ п-п.	Квартиры	Число квартир	Их жилая площадь	Текущие изменения			
				число кв.	их жилая площадь	число кв.	их жил. площадь
1	2	3	4	5	6	7	8
1	Однокомнатные						
	Двухкомнатные						
3	Трехкомнатные	2	70,80				
4	Четырехкомнатные						
5	Пятикомнатные						
6	Шестикомнатные						
7	В семь и более комнат						

Всего 2 70,80

6. Нежилые помещения: полезная площадь

кв. м

№ п.п.	Классификация помещений	Основная		Вспомогат.		Текущие изменения							
		общая	арендуем.	общая	арендуем.	основная		вспомогат.		основная		вспомогат.	
						общая	аренд.	общая	аренд.	общая	аренд.	общая	аренд.
1	2	3	4	5	6	7	8	9	10	11	12	13	14
1	Жилая в нежилом пом.												
2	Торговая												
3	Производственная												
4	Складская												
5	Бытового обслуживания												
6	Гаражи												
7	Учрежденческая												
8	Обществ. питания												
9	Школьная												
10	Учебно-научная												
11	Лечебно-санитарная												
12	Культ.-просветительная												
13	Театров и зрел. предпр.												
14	творческие мастерские												
15	Прочая												
Итого													

в том числе:

площадь, используемая жилищной конторой для собственных нужд в кв. м

№ п.п.	Использование помещений	Основная	Вспомогат.	Текущее изменение			
				основная	вспомог.	основн.	вспомог.
1	2	3	4	5	6	7	8
1	Учрежденческая:						
	а) жилищная контора						
	б) комн. детские, дружин. и др.						
2	Культурно-просветительная:						
	а) кр. уголки, клубы, библиотеки						
3	Прочая:						
	а) мастерские						
	б) склады жилищн. конторные						
	в) теплоузел						
	г) котельная						
	в том числе на газе						
	на тв. топливе						
Итого:							

V. Экспликация к поэтажному плану дома

1	2	3	4	5	6	Площадь по внутр. обмеру — кв. м			10	11
						7	в том числе			
							8	9		
Дата записи и литеры по плану	Этажи (начиная с 1-го этажа и кончая мезонином)	Номер помещения (квартира и пр.)	№ по плану с/р-ния комнаты, кухни, кор. и т. д.	Назначение частей помещения; жилая комната, кухня, коридор, ванная и т. п.	Формула подсчета площади по внутреннему обмеру	общая полезная	жилая	вспомогательная (подсобная)	Высота помещения по внутреннему об.	Примечание: самовольно возведенная или самовольно переоборудованная площадь
15/1. 1984	I	I	1	кухня	$4.39 \times 3.35 - 0.6 \times 1.15$	14.02		14.02		
			2	жилая	4.29×3.65	15.99	15.99			
			3	жилая	$2.72 \times 3.65 - 1.28 \times 0.14$	9.56	9.56			
			4	жилая	3.35×2.64	8.84	8.84			
						42.41	34.39	14.02		
	II	II	1	кухня	$3.55 \times 3.40 - 0.64 \times 1.16$	11.36		11.36		
2			жилая	3.60×3.56	12.82	12.82				
3			жилая	3.35×3.60	12.1	12.1				
4			жилая	$3.4 \times 3.5 - 0.55 \times 0.52 -$	11.49	11.49				
						47.77	36.41	11.36		
				Всего по дому:		96.18	70.80	25.38		

Примечание: Площади летних жилых помещений записываются за итогом

ПОЭТАЖНЫЙ ПЛАН

Стр. под лит. А 2/3

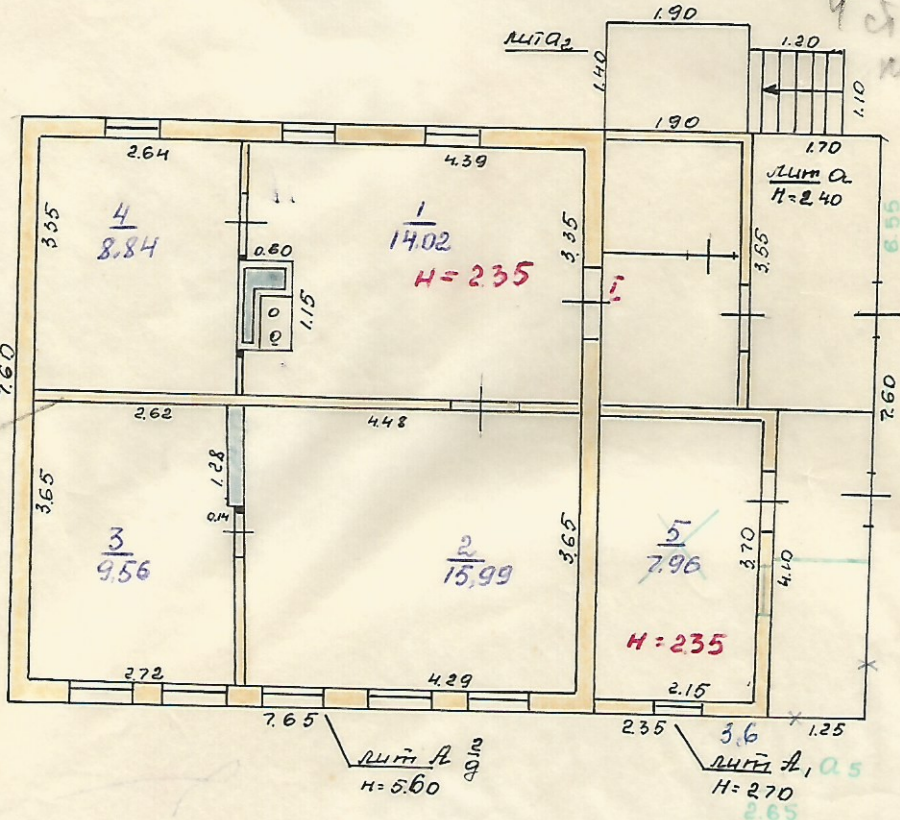
Подход по ул. Ленина дом № 144 в г. Мытищинске

Изм. нанесено
тех. ВАСИУ
15/1-85г

4 ст
по 20 ст
перл
D

I-этаж

стел
кам.
Зирания



Толщина стен 26 см
Размер окон 0.80 x 1.30
Размер дверей 0.80 x 2.00

Масштаб 1:100

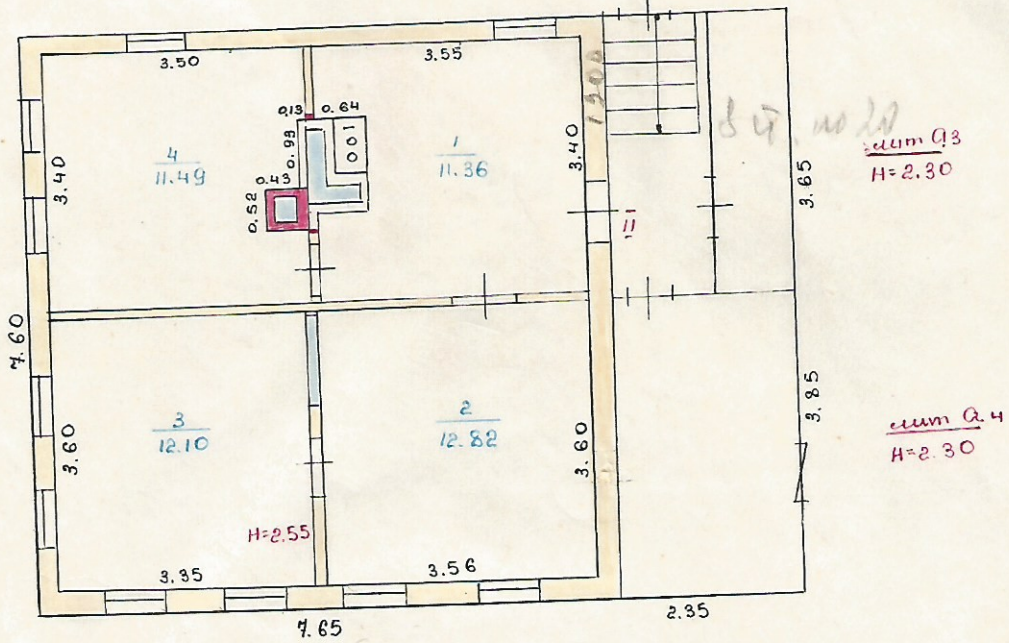
Косица
Тавоуц
10 февраля 6

ПО: ЖИЛИЩНЫЙ ПЛАН

Стр. год: А

наход. по ул. Ленина дом №144 в г. Минусинске

II этаж



ул. Ленина

исполн. Васильев
проект. [Signature]
15 I 85

IV. Описание конструктивных элементов и определение износа жилого дома
 Группа капитальности _____ Сборник № _____
 Вид внутренней отделки _____ Таблица № _____

№ п-п	Наименование конструктивных элементов	Описание конструктивных элементов (материал конструкция, отделка и прочее)	Техническое состояние (осадки, трещины, гниль и т. п.)	Удельн. вес	Поправка к	Удельн. вес	Удельн. вес	Износ в %	Пронзв. % износа на уд. вес	конструк. элем.	
				конструкт. элементов	удел. весу в процентах	конструк. элемент. с поправ.	8	9			
1	2	3	4	5	6	7	8	9			
1	Фундаменты	дикий камень сесточками	имеются трещины					60			
2	2. Наружные и внутренние капитальные стены	круглый лес d - 0.26	незначит. трещины					50			
	б) перегородки	капитальные и тесовые	имеются трещины					50			
3	Перекрытия	Чердачные	плоски по деревянным балкам	незначит. прогиб				50			
		Междуэтажн.	деревянное двойное с засылкой	незначит. трещины				50			
		Подвальные									
4	Крыша	шиферная по деревянной обрешетке	незначит. повреждения					40			
5	Полы	дощатые по лагам, окрашенные	стертость досок в х.м.					50			
6	Проемы	Оконные	дер., ветв. перелы в проеме, окрашенные	хорошее				20			
		Двери	простые и филенчатые	незн. поврежд.				40			
7	Отделочн. работы	Наружн. отделка архитектур. оформл.									
		а									
		б									
		в									
	внутренняя отделка	а	штук. стен, потолка	имеются трещины				50			
		б	побелка известью								
8	Санитарно- и электротехнич. работы	Центр. отопление									
		Печное отопление	да								
		Водопровод									
		Электроосвещение									
		Радио									
		Телефон	да								
		Телевидение	да								
		ванны	с газовой колонкой								
			с дровяной колон.								
			с горяч. водоснаб.								
		Горячее водосн.									
Вентиляция											
Газоснабжение											
Мусоропровод											
Лифты											
Канализация											
9	Разные работы	крыльцо деревянное									

Итого 100

% износа, приведенный к 100 по формуле $\frac{\text{процент износа (гр. 9) \times 100}}{\text{удельный вес (гр. 7)}}$

Описание конструктивных элементов и определение износа основных пристроек
 к плану Вид внутренней отделки

Сборник №

Таблица №

Наименование конструктивных элементов	Описание конструктивных элементов (материал, конструкция, отделка и прочее)	Техническое состояние (осадка, трещины, гниль и т. п.)	Удельн. вес конструкт. элементов	Поправка к удельн. весу в процентах	Удельн. вес конструкт. элемент. с поправ.	Износ в %	Пронзв. % из износа на уд. вес конструкт. элем.
			5	6	7	8	9
Фундаменты							
2. Наружные и внутренние капитальные стены							
б) перегородки							
Перекрытия	Чердачные						
	Междуэтажн.						
	Подвальные						
Крыша							
Полы							
Проемы	Оконные						
	Дверные						
Отделочн. работы	Наружн. отделка архитектур. оформл.						
	внутренняя отделка						
Санитарно- и электротехническ. работы	а						
	б						
	в						
	Газовая колонка						
	с газовой колонкой						
	с дровяной колон.						
	с горяч. водоснаб.						
	Горячее водосн.						
	Вентиляция						
	Газоснабжение						
Мусоропровод							
Лифты							
Канализация							
Разные работы							
Итого			100				

износа, приведенный к 100 по формуле $\frac{\text{процент износа (гр. 9) \times 100}}{\text{удельный вес (гр. 7)}} =$

19962 - James Brown
on an hour of music

652 688. m d

mehroon
652 = m d

2-33-14

1. Республика РСФСР
2. Область _____
3. Город (поселок) г. Минусинск
4. Район в городе _____
5. Квартал _____

ТЕХНИЧЕСКИЙ ПАСПОРТ

НА ЖИЛОЙ ДОМ ГОСУДАРСТВЕННОГО ОБЩЕСТВЕННОГО ЖИЛИЩНОГО ФОНДА
ФОНДА ЖИЛИЩНО-СТРОИТЕЛЬНЫХ КООПЕРАТИВОВ

6. По улице Ленина

7. № дома 144

8. №№ корпусов _____

9. Инвентарный номер

Паспорт составлен по состоянию на 23.01 1991 г.

Начальник БТИ _____
(подпись)

1. Категория
фонда

Зосфранд

2. Литер Аа-а5

I. Техническая характеристика жилого дома (строения)

3. № корпуса (строения)

II. Собственники (фондодержатели)	Долевое участие	№№ реестра
1	2	3
Многоотраслевое производительное объединение жилищно- коммунального хозяйства		

III. Общие сведения

1. Серия, тип проекта		9. Число комнат, шт.	6
2. Число этажей, шт.	9/10	10. Площадь нежилых помещений, м ²	
3. Площадь застройки, м ²		11. Материал стен	Брёвна
4. Объем здания, м ³		12. Год постройки	1925
5. Общая площадь, м ²	96,18	13. Стоимость восстановления, руб.	
6. Площадь балконов и террас, м ²		14. Стоимость действительная, руб.	
7. Жилая площадь, м ²	70,8	15. Физический износ, %	47%
8. Число квартир, шт	2		

IV. Распределение площади

1	2	3 В отдельных квартирах	4 В помещ. кор. системы	5 В общежитиях	Из общего числа площади				Распределение квартир по числу комнат						
					6 в мансард.	7 в подвал.	8 в цокольн. этажах	9 в бараках	10 однокомн.	11 двухкомнатные	12 трехкомнатные	13 четырёхкомнатные	14 пятикомнатные и более	15	
	К-во жилых квартир	2									2				
	К во жилых комнат	6									6				
	Общая площадь м ²	96,18									96,18				
	Жилая площадь м ²	70,8									70,8				

V. Нежилые помещения

1 Площадь	2 Жилая в нежилых помещениях	3 Торговая	4 Производственная	5 Складская	6 Бытового обслуживания	7 Гаражи	8 Учрежденческая	9 Общественного питания	10 Школьная	11 Учебно-научная	12 Лечебно-санитарная	13 Культурно-просветительная	14 Театров и зрелищных предприятий	15 Творческие мастерские	16 Прочая	17 Всего
общая осн.																
общая восп.																

VI. Благоустройство общей площади (кв. м)

Дата записи	Канализация		Отопление						Банная			Гор. вод.	Газ сн.	Мусоропровод	Лифт	Напольные эл. плиты		
	местная	центральная	печное	печное газовое	центральное			гор. водоснабж.	с газ. колонкой	с дров. колонкой	без колонк. и гор. воды	от колонок	центральное				от колонок	центральное
					от АГВ	от ТЭЦ Минэнерго	от соб. котельн.											
31.902																		
				96,18														
																	96,18	

VII. Техническое описание конструктивных элементов и инженерного оборудования

№ п-п	Наименование конструктивных элементов	Описание конструктивных элементов (материал, конструкция, отделка и прочие)	Износ в %	
1	2	3	4	
1	Фундамент	дикий камень ленточный	60	
2	а. Наружные	круглый лес d = 26 см	55	
	внутренние капитальные стены			
3	б. Перегородки	капитальные и тесовые	50	
	Перекрытия	Чердачные	плиты по дерев. балкам	50
		Междуэтажные	деревян. двойное с засыпкой	50
Подвальные				
4	Крыша	шифер по дерев. обреш.	45	
5	Полы	плиты по дерев. лагам	50	
6	Проемы	Оконные	1 глухое, 1 створн. в проеме	25
		Дверные	прямые и фланцевой окр	45
7	Отделочные работы	Наружная отделка		
		а. б. в.		
8	Санитарно и электротехн. работы	Внутренняя отделка	штукатурка, побелка	50
		Центральн. отплен.		
		Печное отопление	га	30
		Водопровод		
		Электроосвещение	га	
		Радио		
		Телефон		
		Телевидение		
		с газ колонкой		
		с дров. колонкой		
		с гор. водой		
		Горячее водоснабж.		
		Вентиляция		
		Газоснабжение		
		Мусоропровод		
Лифты				
Канализация				
9	Разные работы	срывы	50	

478

Г5	Павес	1,6	д/ст	д/ст	шир	прост	15
Г6	вход в подвал	7,4		каменный			60
Г7	подвал	7,5		каменный			60
Т8	Ворота	7,7	тесовые на	д/ст	д/ст	122,24	55
У	Уборная	2,8		тесовая			30
Щ	пом. з/ча	3,5		тесовая			55

к техническому паспорту на жилой дом

Утверждается МЖКХ республики

Инвентарный номер БТИ

Эксплуатационные показатели жилого дома (строение)

по ул. Ленина

- | | |
|--|---|
| 1. Проектная организация _____ | 14. Количество лестн. клеток (шт.) _____ |
| 2. Генеральный подряд _____ | 15. Количество лифтов _____ |
| 3. Эксплуатационная организация _____ | 16. пассажирских _____ |
| 4. Дата принятия в эксплуатацию _____ | 17. грузовых _____ |
| 5. Оценка приемочной комиссии _____ | 18. Высота техподполья _____ |
| 6. Год последнего капитального ремонта _____ | 19. Количество кухонь _____ |
| 7. Балансовая стоим. (руб.) <u>11168</u> | 20. ванных комнат _____ |
| 8. Уборочная площадь общих коридоров и мест общего пользования (м ²) _____ | 21. туалетов _____ |
| 9. Уборочная площадь лестниц (м ²) _____ | 22. совмещ. санузел _____ |
| 10. Средняя внутренняя высота помещения (м) <u>h = 2,45</u> | 23. Площадь фасадов _____ |
| 11. Срок службы <u>70-80</u> | 24. Площадь кровель _____ |
| Полная норма амортиз. отч. в т. ч. на кап. ремонт _____ | 25. Расход тепла ККАЛ-ч _____ |
| 12. Норма отчисл. на текущий ремонт _____ | Расход воды расчетный м ³ -ч _____ |
| Межремонт. период для кап. ремонта _____ | Расчетный расход газа _____ |
| 13. Средняя площадь квартиры (м ²) _____ | Расход эл. энергии квт _____ |

Использование жилой площади

	Для посей-ного заселения	Об-peжития	Гостиницы	Маневр. фонд	Службная фонд площадь	Нежилая площадь в жилых помещениях
2	3	4	5	6	7	8
Количество квартир	2					
Количество комнат	6					
Общая площадь м ²	96,18					
Жилая площадь м ²	70,8					

Нежилые помещения, используемые для нужд эксплуатационных организаций

Площадь м ²	Жилая площадь контора	Комнаты детских дружин	Красные уголки, клубы	Мастерские	Склад жил. орг. и.	Теплоузел	Котельная
2	3	4	5	6	7	8	9
Общая основная м ²							
Общая вспом. г. м ²							

П-Э. Уборочная площадь земельного участка м²

Дворовая территория в том числе							Всего	Уличный тротуар в том числе			Кроме того, арочные проезды			
асф. покрыт.		прочие за-мощен.	площадь оборуд.		грунт	зелен. насаж-дения		асфальт	зеленые насаждения	грунт	асфальт	прочие покрытия		
проезд	тротуар		детские	спортив.									асфальт	асфальт
2	3	4	5	6	7	8	9	10	11	12	13	14	15	

Сводная ведомость расходов на эксплуатацию здания

Вид затрат	Суммарные затраты за период	Примечание
Затраты на кап. ремонт		
Затраты на содержание зд.		

Техническое описание конструктивных элементов и инженерного оборудования

№ №	Части зданий, конструкций инженерного оборудования	Ед. изм	Кол-во	Техническое состояние	Требуется		Ограничение сроков за год	
					ремонт	смена		
1	2	3	4	5	6	7	8	
Фундамент	Ленточные	1.	п. м.					
		2.	"					
	под отд. оп.	1.	шт.					
		2.	"					
	Цоколь	С фасада						
		Дворовой						
Стены	Наружные	1.	квм					
		2.	"					
		3.	"					
	Внутрен.	1.	"					
		2.	"					
	Колонны и столбы	1.	шт.					
		2.	"					
		3.	"					
	Фасады	Фасады лицевые		м ²				
" дворовые			"					
Карнизы		п. м.						
Балконы		м ²						
Эркеры		шт.						
Лоджии		"						
Пожарные лестн.		п. м.						
Водоотводящие устройства	Трубы стальные		п. м.					
		" чугунные	"					
	Воронки и отм.	шт.						
	Покрыт. пояск. и др.	п. м.						
Крыши	Кровля	1	м ²					
		2	"					
	Парапеты и реш.	п. м.						
	Строп. система	"						
	Обрешетка	м ²						

Техническое описание конструктивных элементов и инженерного оборудования

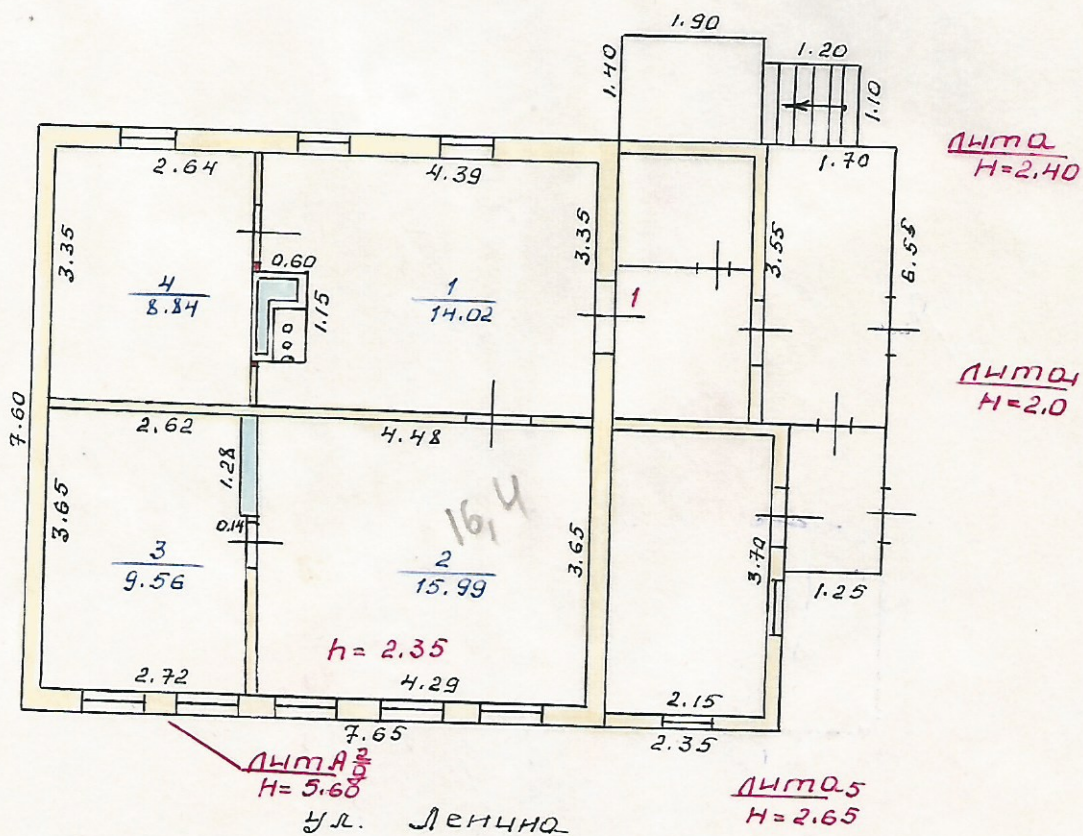
№	Части зданий, конструк- ций инженерного обо- рудования		Ед. изм.	Кол-во	Техническое состояние	Требуется		Отремон- тировано за год
						ремонт	смена	
1	2		3	4	5	6	7	8
ПЕРЕКРЫТИЯ	Чердачные	1.	кв. м					
		2.	»					
	Между- этажные	1.	»					
		2.	»					
		3.	»					
	Надпод- вальные	1.	»					
		2.	»					
		3.	»					
	ПОЛЫ	На пере- крытиях	1.	»				
2.			»					
3.			»					
Первого этажа		1.	»					
		2.	»					
		3.	»					
Подвала		1.	»					
		2.	»					
		3.	»					
Перего- родки	1.	»						
	2.	»						
Окна и двери	Окна и балкон, двери		кв. м					
	Витрины		»					
	Наружные двери		»					
	Внутренние двери		»					
Лестницы	Марши	1.	кв. м					
		2.	»					
	Площадк.	1.						
		2.						
	Перила		пог. м.					
Печи		шт.						
Очаги		»						
Благоуст- ройство	Отмостки		кв. м					
	Приямки		»					
	Крыльца		»					
	Спуск в подвал		кв. м					

Техническое описание конструктивных элементов и инженерного оборудования

№	Части здания, конструкций инженерного оборудования	Ед. изм.	Кол-во	Техническое состояние	Требуется		Страницы	
					ремонт	смена		
1	2	3	4	5	6	7	8	
8	Центральное отопление	Радиаторов	секций					
		Сетей	п. м.					
Котельные		Котлов на газе	кв. м					
		Котлов на угле	кв. м					
		Узлов управления ТЭЦ	шт.					
Горячее водоснабжение		Сетей	п. м.					
		Бойлеров	шт.					
		Газовых колонок	шт.					
		Дровяных колонок	шт.					
Водопровод и канализация		Сетей водопровода	п. м.					
		Раковин	шт.					
		Умывальников	шт.					
		Ванн	шт.					
		Душевых установок	шт.					
		Водомеров	шт.					
		Сетей канализации	п. м.					
		Унитазов	шт.					
		Смывных бачков	шт.					
	Газооборудование		Сетей	п. м.				
			Счетчиков	шт.				
			Газовых плит	шт.				
		Агрегатов АГВ	шт.					
Вентиляция		Коробов в помещениях	п. м.					
Электроборудование		Сетей	п. м.					
		Счетчиков силовых	шт.					
		Счетчиков общ. польз.	шт.					
		Счетчиков квартир.	шт.					
		Щитовых	шт.					
		Фотоэлектронных приб.	шт.					
Прочее оборудование		Лифтов	шт.					
		Мусоропровод. стояк.	шт.					
		Телеантенн коллективн.	шт.					
		Вводов телефонной сети	шт.					
Подкачивающие установки		Насосов	шт.					
		Бачков	шт.					

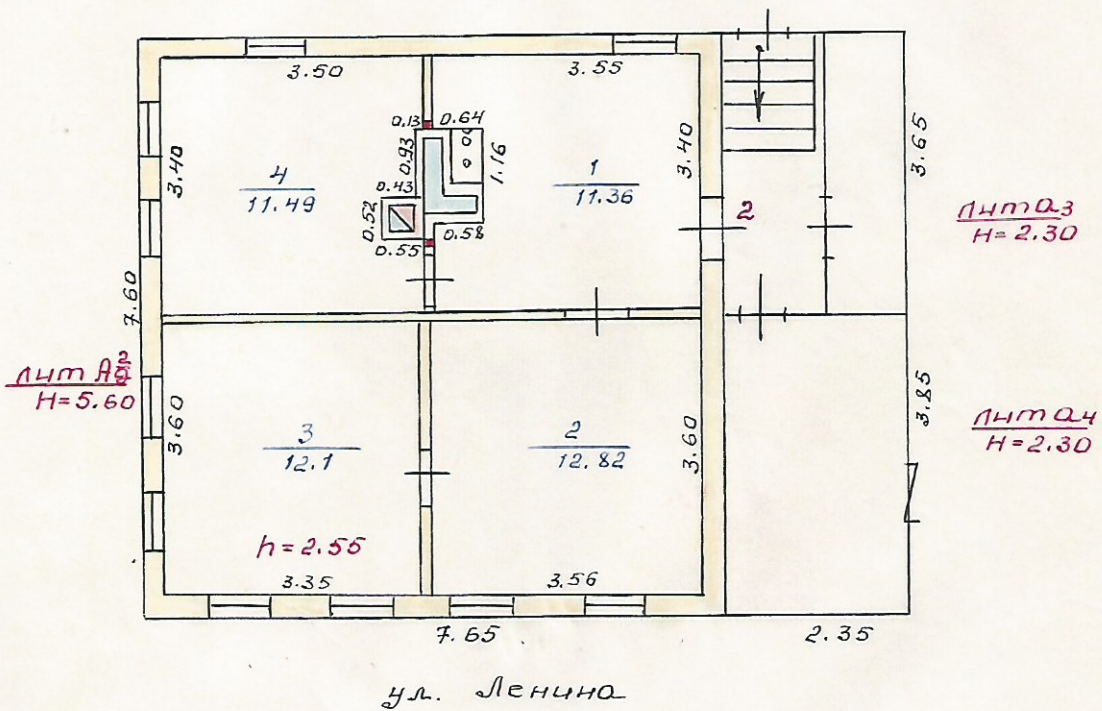
Начальник БТИ

I - этаж



МНХ РОС	Ленинградское бюро технической инвентаризации	Инд. №
Лит №	ПОСТАНОВЛЕНИЕ на строение лит. ул. Ленина МНХ	313
Дата 3.1.91	Исполнитель Прораб бригады Начальник бюро	Наговицна И.И. Терпузова Сметанюк

II - этаж



МНХХ РСФСР	Мицкусинское бюро технической инвентаризации	Имя, №
Лист №	ПОСТАНОВЛЕНИЕ на строительство лит. ул. Ленина № 144	11
Дата 3.1.91	Исполнитель Проверка бригады Начальник бюро	Жаговичуна И.И. Терпузова В.И. Сметанюк



ТУ 81-01-290-77

Арт.4803 р.

Цена 3 коп.