

Российская Федерация

Красноярский край

КГЦТИ и ОЗСС

Наименование филиала Менчугинская городская

Город Менчугинск

Район города \_\_\_\_\_

Район \_\_\_\_\_

Населенный пункт района \_\_\_\_\_

*Копия*  
**ТЕХНИЧЕСКИЙ ПАСПОРТ ДОМОВЛАДЕНИЯ**

№ 147 по улице (пер.) Ленина

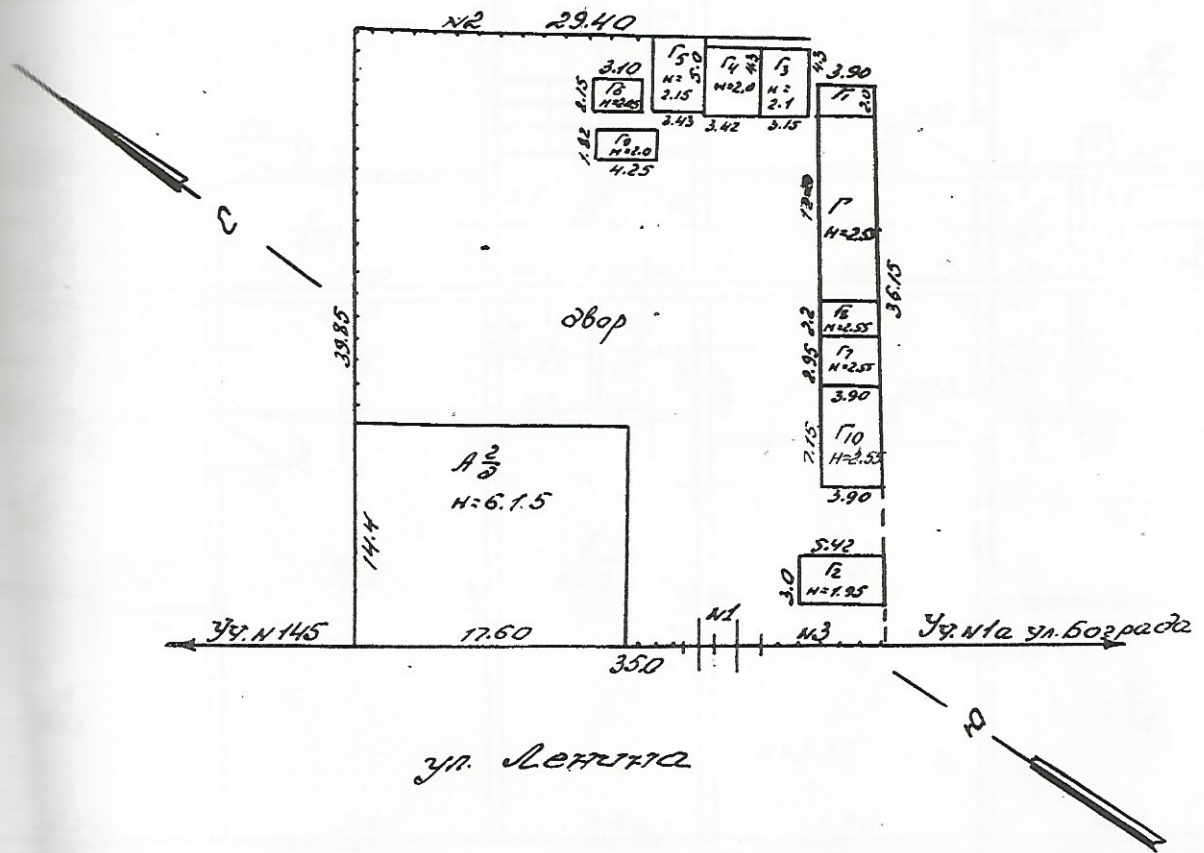
Инвентарный номер	2641					
Номер в реестре жилищного фонда	8-2797-685					
Кадастровый номер	24	53	000000	0000	00 02641 000	
Предыдущий кадастровый номер						
Последующий кадастровый номер						
	А	Б	В	Г	Д	Е



*Копия верна, председатель правления ООО «Старт» Александр Борисович*



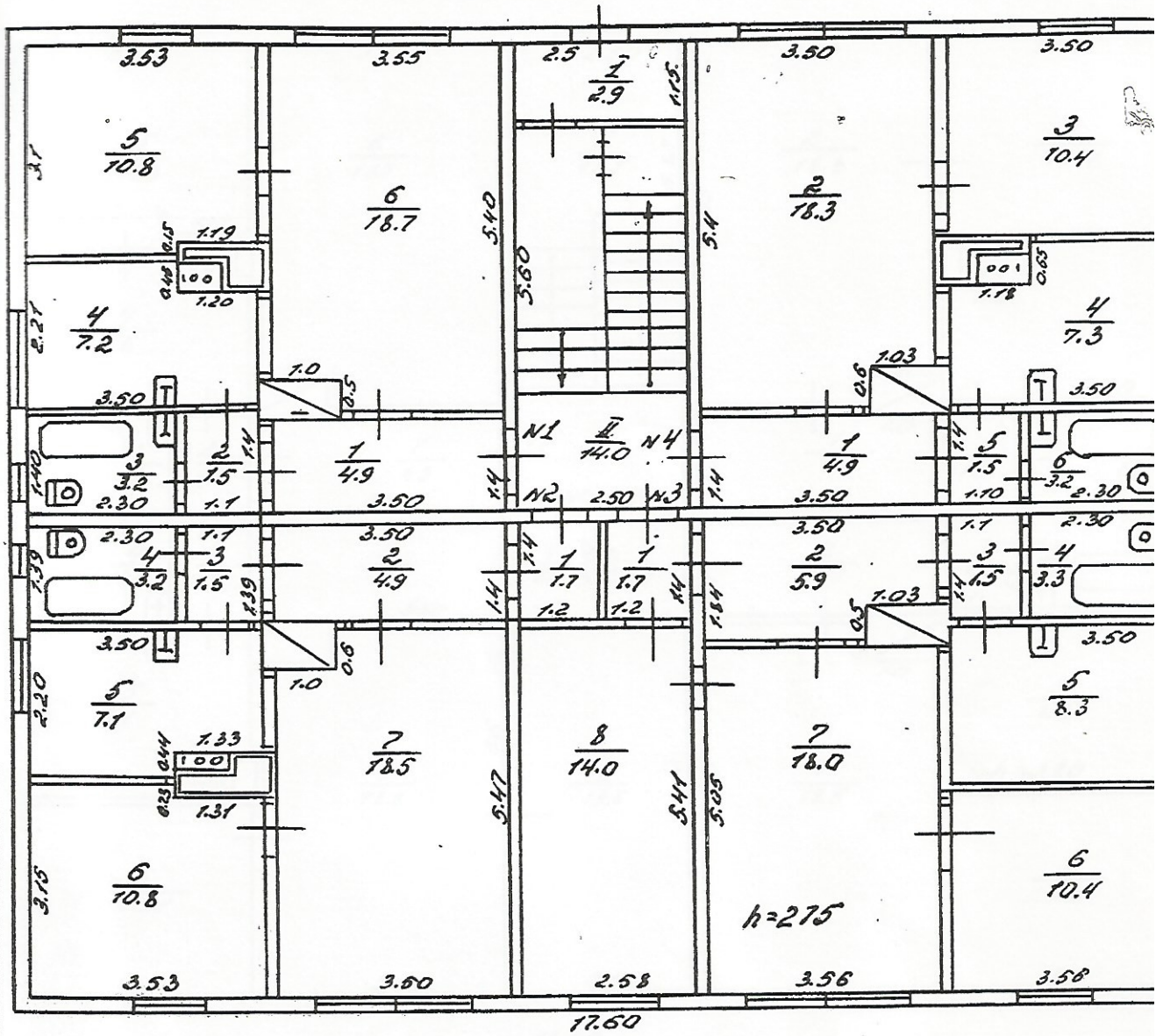
дающие  
тадения,



Согласно распоряжению  
руководителя управления  
г. Старый Оскол  
Инженер Барсегин ИИ

Шенявский городок филиал ДФГУП «Красноярский Краевой государственный центр технической инвентаризации и оценки зданий, строений, сооружений»		Инв. № 26 Квар. №
Лист № 1	СХЕМА ТЕХНИЧЕСКОГО ПЛАНА на строение Лут. А по ул. ЛЕНИНА домовл. № 147 кв. № г. ШЕНЯВСКИЙ	Масш. 1:2 Под
Дата	Исполнитель	Под
25.09.02	Коротаюк	ИИ
31.10.02	Проверил	Кочеева

План А<sup>2</sup>  
H=6.15

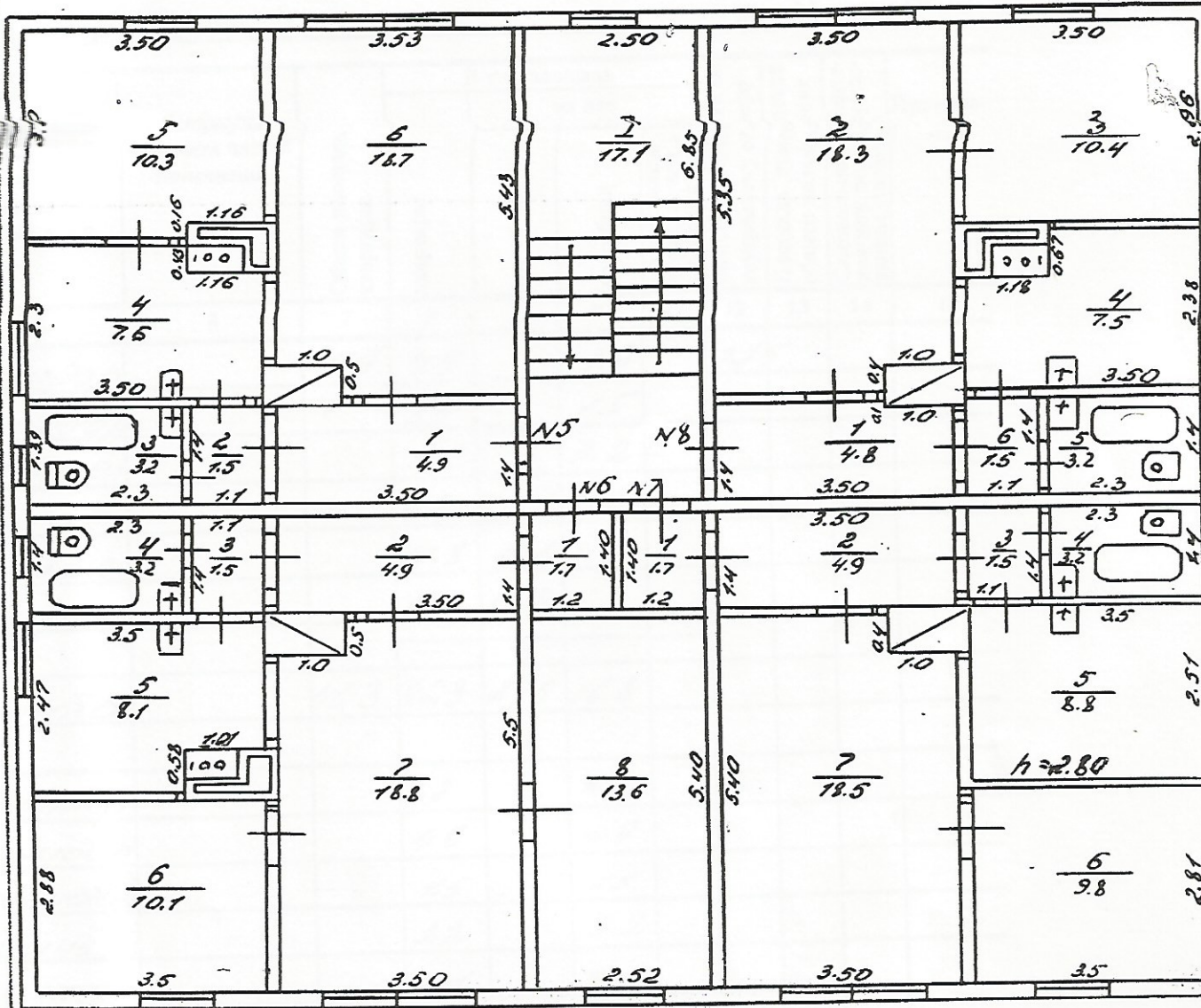


ул. Ленина

Исполнитель  
Т.С. Стариков  
Генеральный директор  
ООО «СТАР»  
г. Минусинск



Минусинский городской филиал ДФГУП «Красноярский Краевой государственный центр технической инвентаризации и оценки зданий, строений, сооружений»		Ине 26 Ква №
Лист № 2	ПОЯСНИТЕЛЬНЫЙ ПЛАН на строение Лит. А по ул. <u>Ленина</u> домовл. № <u>147</u> кв. № г. <u>Минусинск</u>	Ма 1: По
Дата	25.09.02	Исполнитель
	31.10.02	Проверил
		Коротаев
		Кочеева



17.60

ул. Ленина

Коллегиальное товарищество собственников помещений  
 (ТКЖСОП) № 1032/14058  
 г. Красноярск  
 председатель правления  
 Т.С. Старгород  
 Борисов ИИ

Минусинский городской филиал ДФГУП «Красноярский Краевой государственный центр технической инвентаризации и оценки зданий, строений, сооружений»		Инв. № 264
Лист № 3	ПОЯСНЯТЕЛЬНЫЙ ПЛАН на строение Лит. А по ул. <u>ЛЕНИНА</u> домов. № <u>147</u> кв. № _____ г. <u>МИНУСИНСК</u>	Кварт. № _____ Масштаб 1:10
Дата 25.09.02	Исполнитель Косманюк	Подп. ИИ
31.10.02	Проверил Кочеева	ИИ

# ЭКСПЛИКАЦИЯ

к поэтажному плану здания (строения),

расположенному в городе (другом поселении) Мичуринское

Ленина

дом № 147

5	6	7	В т.ч. площадь				11	12	13	14	15
			8	из нее		10					
				9	подсобная						
коридор		4.9	4.9		4.9		2.75				
коридор		1	1.5		1.5						
санузел			3.2		3.2						
кухня			4.2		4.2						
жилая			10.8	10.8							
жилая			18.7	18.7							
Итого		46.3	46.3	29.5	16.8						
коридор			1.7		1.7						
коридор			4.9		4.9						
коридор			1.5		1.5						
санузел			3.2		3.2						
кухня			4.1		4.1						
жилая			10.8	10.8							
жилая			18.5	18.5							
Итого		42.7	42.7	29.3	18.4						
коридор			1.7		1.7						
коридор			5.9		5.9						
коридор			1.5		1.5						
санузел			3.3		3.3						
кухня			8.3		8.3						
жилая			10.4	10.4							
Итого			40.0	40.0							



14.0 14.0

Подпись и печать ответственного лица ТСУ, Страница 2

ПРИЛОЖЕНИЕ К ТЕХНИЧЕСКОМУ ПАСПОРТУ  
НА ЗДАНИЕ (СТРОЕНИЕ)

ЭКСПЛИКАЦИЯ

к поэтажному плану здания (строения),

расположенному в городе (другом поселении) МУМУСЛИНСКОЕ

ЛЕНИНА

дом № 147

5	6	7	В т.ч. площадь				12	13	14	15
			8	из нее		11				
				9	10					
1 коридор		4.9	4.9		4.9		2.85			
2 коридор		1	1.5		1.5					
3 санузел			3.2		3.2					
4 кухня			4.2		4.2					
5 жилая			10.8	10.8						
6 теплая			18.7	18.7						
2/того		46.3	46.3	29.5	16.8					
1 коридор			1.7		1.7					
2 коридор			4.9		4.9					
3 коридор			1.5		1.5					
4 санузел			3.2		3.2					
5 кухня			4.1		4.1					
6 жилая			10.8	10.8						
7 жилая			18.5	18.5						
2/того		42.7	42.7	29.3	18.4					
1 коридор			1.7		1.7					
2 коридор			5.9		5.9					
3 коридор			1.5		1.5					
4 санузел			3.3		3.3					
5 кухня			8.3		8.3					
6 жилая			10.4	10.4						
8 теплая			14.0	14.0						



... в городе (другом поселении) МУМУСЛИНСКОЕ, дом № 147, Ленинская ул. № 147

1	2	3	4	5	6	7	В т.ч. площадь				12	13	14	
							8	9	10	из нее				
										11				11
Литера по плану	Этаж	Номер помещения (квартиры)	Номер комнаты, кухни, коридора и т.п.	Назначение помещений: жилая комната, кухня и т.п.	Формула подсчета частей помещения	Общая площадь квартиры	квартиры	жилая	подсобная	лоджий, балконов, террас, веранд и кладовых с коэф.	Высота помещений по внутреннему обмеру	Площадь помещений общего пользования	Самовольно возведенная или переоборудованная площадь	
		1	3	4	жилая		18.0	18.0			2.75			
				Итого:		63.1	63.1	42.4	20.7					
		4	1	коридор			4.9		4.9					
			2	жилая			18.3	18.3						
			3	жилая			10.4	10.4						
			4	кухня			4.3		4.3					
			5	коридор			1.5		1.5					
			6	санузел			3.2		3.2					
				Итого:		45.6	45.6	28.7	16.9					
		1	I	тамбур			2.9		2.9					
			II	лестн.кл.			14.0		14.0					
				Итого:			16.9		16.9					
				Всего по 1-му этажу		219.6	219.6	129.9	89.7					
				этажу										



## ЭКСПЛИКАЦИЯ

к поэтажному плану здания (строения),

расположенному в городе (другом поселении) Минусинск

по улице Летняя

дом № 148

Литера по плану	Этаж	Номер помещения (квартиры)	Номер комнаты, кухни, коридора и т.п.	Назначение помещений: жилая комната, кухня и т.п.	Формула подсчета частей помещения	Общая площадь квартиры	В т.ч. площадь из нее				Высота помещений по внутреннему обмеру	Площадь помещений общего пользования	Самовольно возведенная или переоборудованная площадь	Примечание
							квартиры	жилая	подсобная	лоджий, балконов, террас, веранд и кладовых с коэф.				
1	2	3	4	5	6	7	8	9	10	11	12	13	14	15
1		5	1	коридор			4.9		4.9		2.8			
			2	коридор			1.5		1.5					
			3	санузел				3.2		3.2				
			4	кухня				2.6		2.6				
			5	жилая				10.3	10.3					
			6	жилая				18.4	18.4					
			Итого:				46.2	29.0	17.2					
6		1	1	коридор			1.4		1.4					
			2	коридор				1.9		1.9				
			3	коридор				1.5		1.5				
			4	санузел				3.2		3.2				
			5	кухня				8.1		8.1				
			6	жилая				10.1	10.1					
			7	жилая				18.8	18.8					
			8	жилая				13.6	13.6					
			Итого:				61.9	42.5	19.4					
7		1	1	коридор			1.4		1.4					
			2	коридор				1.9		1.9				
			3	коридор				1.5		1.5				
			4	санузел				3.2		3.2				
			5	кухня				8.8		8.8				
			6	жилая				9.8	9.8					
			7	жилая				18.5	18.5					



18.4 29.3 20.1

Литера по плану	Этаж	Номер помещения (квартиры)	Номер комнаты, кухни, коридора и т.п.	Назначение помещений: жилая комната, кухня и т.п.	Формула подсчета частей помещения	Общая площадь квартиры	В т.ч. площадь				Высота помещений по внутреннему обмеру	Площадь помещений общего пользования	Самостоятельно возведенная или переоборудованная площадь	
							квартиры	из нее						
								жилал	подсобная	лоджий, балконов, террас, веранд и кладовых с кв.м.				
1	2	3	4	5	6	7	8	9	10	11	12	13	14	
А	2	Б	1	коридор			4.8		4.8	3.8				
			2	жилая			18.3	18.3						
			3	жилая			10.4	10.4						
			4	кухня			4.5		4.5					
			5	сан. узел			3.2		3.2					
			6	коридор			1.5		1.5					
							2/мозаика			45.7	28.7	18.0		
2	Г	I		всест. клетка			13.1		13.1					
				всего по 2-му этажу			219.3	128.5	90.8					
				всего по дому			438.9	258.4	180.5					

№ 147  
Эксплуатация земельного участка

Всего		В том числе:					
документам	фактически	застроен	дворовое покрытие			декор. сад	огорода
			трот.	отмос.	грунт		
	1329	432.1	896.9		896.9		

Вид отопления жилого дома

Печное	Центральное		от АГВ	От индивидуальных отопительных установок (котлов) промышленного изготовления (или приспособленных) на твердом топливе
	от ТЭЦ	от групповой (квартальной) и районной котельной		
1	2	3	4	5
	ja			

Особые отметки: самовольное строительство

Учет запрещений и арестов

Наложено	Снято



ис верно: подается на проверку ТЭЦ. Служба Березовки



VI. Исчисление площадей и объемов строений и сооружений,  
расположенных на земельном участке

Литера	Наименование строений	Формулы подсчета площадей по наружному обмеру	Площадь (м <sup>2</sup> )	Высота (м)	Объем (м <sup>3</sup> )
1	2	3	4	5	6
A	двухэтажный дом	17.6 × 14.4	253.44	6.15	1558
Г	сарай	3.90 × 12.0	46.8	2.55	119
Г1	сарай	3.9 × 2.0	7.8	2.55	20
Г2	гараж	3.0 × 5.42	16.3	1.95	32
Г3	гараж	3.15 × 4.3	13.5	2.1	28
Г4	гараж	3.42 × 4.3	14.7	2.0	29
Г5	гараж	3.43 × 5.0	17.2	2.15	37
Г6	сарай	2.15 × 3.10	6.7	2.05	14
Г7	сарай	3.9 × 2.95	11.5	2.55	29
Г8	сарай	2.2 × 3.9	8.6	2.55	22
Г9	уборная	4.25 × 1.82	7.7	2.0	15
Г10	сарай	3.9 × 2.15	8.4	2.55	21
подп	погребе <sup>н</sup>	2.5 × 2.0	-5.0		
	погребе <sup>н</sup>	1.5 × 1.5	-2.3		
	погребе <sup>н</sup>	2.0 × 2.0	-4.0		
	погребе <sup>н</sup>	1.0 × 2.0	-2.0		
	погребе <sup>н</sup>	2.0 × 2.0	-4.0		
	погребе <sup>н</sup>	2.0 × 2.0	-4.0		
подп	погребе <sup>н</sup>	2.0 × 2.0	-4.0		
			432.1		



Копия верно: руководитель правления ТСН «Стартород» Алексей Барский 21

VII. Техническое описание жилого дома или его основных частей и определ

Литера А Число этажей 2

Ном. п. - п.	Наименование конструктивных элементов	Описание элементов (материал, конструкция или система, отделка и пр.)	Признаки износа конструкций (деформации, осадки, трещины и др.)	Усредненный вес по	
1	2	3	4	5	
1	Фундамент	бутовый ленточ.	выпучиван	14.3	
2	Наружные и внутренние капитальные стены	орусовые t=18	выпучиван	11.4	
3	Перегородки	тесовые	щели по	0.7	
4	Перекрытия	чердачные	деревян. ч.мелл.	прогнив	3.3
		междуэтажные	деревянные	прогнив	4.5
5	Крыша	железная л.обр.	ржавч	5.0	
6	Полы	1-го этажа	на ст. дощ., окраш. лагами	потерт	4.2
		последующих этажей	дощ. лагами окр.	потерт	4.1
7	Проемы	окна	2 отв. окрашенн	покороб	6.3
		двери	д.гленч. окраш.	покороб	3.3
8	Отделка	внутренняя	штук. отделка	трещин	9.5
		наружная	обг. тесом	хорош	1.0
9	Отопление	отгородской МЭБ			
	Кухонные очаги	горячее, холодное водоснабж.			
10	электро и сан. устройства	скрытая проводка			
		сбор в герметичную канализ.			
11	Крыльца, лестницы и пр.				

Итого: 100

Процент износа, приведенный к 100  $\frac{\text{гр. 9X100}}{\text{гр. 7}} = \underline{\quad\quad\quad} = \underline{\quad\quad\quad}$  7.5

ИЗНОСА

постройки

1950<sub>2</sub>

Удельный вес по таблице	ценностные коэффициенты	Удельные веса после применения ценностного коэф.	Процент износа элемента	Процент износа к строению	Текущие изменения								
					ИЗНОС								
					элемента	к строе-нию	элемента	к строе-нию	элемента	к строе-нию	элемента	к строе-нию	
5	6	7	8	9	10	11	12	13	14	15	16	17	
143	0.69	9.9	50	5									
144	1.14 1.16	28.3	50	14.1									
14	1	0.4	35	0.2									
33	1	3.3	35	1.2									
45	1	4.5	45	2.0									
5.0	0.83	3.4	45	1.6									
4.2	1	4.2	35	1.5									
4.1	1	4.1	35	1.4									
6.3	1	6.3	35	2.2									
3.3	1	3.3	35	1.2									
13.5	1	13.5	40	5.4									
1.0	1	1.0	45	0.2									
100	x	82.8	x	36.0	x		x		x		x		

43%



Копия верна: предоставлена правлением ООО «Старгород» Барети 84

## VII. Техническое описание жилого дома или его основных частей и определе

Литера \_\_\_\_\_

Число этажей \_\_\_\_\_

Ном. п. - п.	Наименование конструктивных элементов	Описание элементов (материал, конструкция или система, отделка и пр.)	Признаки износа конструкций (деформации, осадки, трещины и др.)
1	2	3	4
1	Фундамент		
2	Наружные и внутренние капитальные стены		
3	Перегородки		
4	Перекрытия	чердачные	
		междуэтажные	
5	Крыша		
6	Полы	1 - го этажа	
		последующих этажей	
7	Проемы	окна	
		двери	
8	Отделка	внутренняя	
		наружная	
9	Отопление		
	Кухонные очаги		
10	электро и сан. техника устройства		
11	Крыльца, лестницы и пр.		

Итого:

Процент износа, приведенный к 100  $\frac{\text{гр. 9X100}}{\text{гр. 7}} = \text{---} =$



VIII. Техническое описание нежилых пристроек, неотапливаемых подвалов, слуховых построек

Наименование строения <u>сарай</u>		Лит. <u>П</u>			Наименование строения <u>сарай</u>	
Наименование конструктивных элементов	Описание элементов (материал, конструкция, отделка и прочее)	Удельный вес по таблице	ценностный коэффициент — снт	Удельный вес после применения коэффициц.	Описание элементов (материал, конструкция, отделка и прочее)	Удельный вес по таблице
Фундамент	г/бетонные	28.2	0.14	4.8	г/бетонные	28.2
Наружные стены	тесовые	49.3	1	49.3	тесовые	49.3
Перегородки						
Перекрытия						
Крыша	толстая	12.4	0.57	9.9	тесовые	12.4
Полы						
окна						
двери	простые	1.6	1	1.6	простые	1.6
Внутренняя						
Наружная						
Прочие работы						
% износа	55%					
Итого	7.34 39.25	100	x	65.6	% износа 55%	Итого 100

Наименование строения <u>сарай</u>		Лит. <u>Г2</u>			Наименование строения <u>сарай</u>	
Наименование конструктивных элементов	Описание элементов (материал, конструкция, отделка и прочее)	Удельный вес по таблице	ценностный коэффициент — снт	Удельный вес после применения коэффициц.	Описание элементов (материал, конструкция, отделка и прочее)	Удельный вес по таблице
Фундамент	-				г/бетонные	12.8
Наружные стены	металлич.				тесовые	33.0
Перегородки						
Перекрытия	металлич.				деревянное	2.4
Крыша					толстая	7.6
Полы						
окна						
двери	металлич.				ворота дерев.	5.5
Внутренняя						
Наружная						
Прочие работы						
% износа	40%					
Итого	7.31 12.33	100	x		% износа 45%	Итого 100

ИЗНОСА

Год постройки \_\_\_\_\_

Удельный вес по таблице	ценностные коэффициенты	Удельные веса после применения ценностного коэф.	Процент износа элемента	Процент износа к строению	Текущие изменения								
					ИЗНОС								
					элемента	к строе-нию	элемента	к строе-нию	элемента	к строе-нию	элемента	к строе-нию	
5	6	7	8	9	10	11	12	13	14	15	16	17	
100	x		x		x		x		x		x		



Копия верна: предоставлена управлением «Старгород» Отдел Бюджету и

VIII. Техническое описание нежилых пристроек, неотапливаемых подвалов, служебных построек

Наименование строения <u>сарай</u> Лит. <u>Г4</u>		Наименование строения <u>сарай</u> Лит. <u>Г5</u>						
Наименование конструктивных элементов	Описание элементов (материал, конструкция, отделка и прочее)	Удельный вес по таблице	ценностный коэффициент — ент	Удельный вес после применения коэффициц.	Описание элементов (материал, конструкция, отделка и прочее)	Удельный вес по таблице	ценностный коэффициент — ент	Удельный вес после применения коэффициц.
Фундамент	-				бетонные	22.1	0.81	18.9
Наружные стены	металлич.				кирпичные t=25	14.9	0.38	9.5
Перегородки								
Перекрытия					деревянное			
Крыша	металлич.				глифферная	20.4	0.78	15.9
Колы								
окна								
	двери	металлич.			метал. ворота <sup>окр</sup>	6.0	1	6.0
Внутренняя								
Наружная								
Прочие работы								
% износа	35%							
Итого	7.31 18.33	100	x		% износа 30%	Итого 7.32	100	x 19.3

Наименование строения <u>сарай</u> Лит. <u>Г6</u>		Наименование строения <u>сарай</u> Лит. <u>Г7</u>						
Наименование конструктивных элементов	Описание элементов (материал, конструкция, отделка и прочее)	Удельный вес по таблице	ценностный коэффициент — ент	Удельный вес после применения коэффициц.	Описание элементов (материал, конструкция, отделка и прочее)	Удельный вес по таблице	ценностный коэффициент — ент	Удельный вес после применения коэффициц.
Фундамент	с/железобет	28.2	0.17	4.8	с/железобет	28.2	0.17	4.8
Наружные стены	тесовые	49.3	1	49.3	дощатые	46.3	1	46.3
Перегородки								
Перекрытия	деревянное							
Крыша	толстая	12.4	0.54	9.9	толстая	12.4	0.54	9.9
Колы	деревянные	3.5	1	3.5				
окна								
	двери	простые	1.6	1	1.6	простые	1.6	1
Внутренняя								
Наружная								
Прочие работы								
% износа	65%							
Итого	39.25 7.39	100	x	69.1	% износа 50%	Итого 39.25 7.39	100	x 65.6



Копия верно: председателю правления ТСЖ "Староборск" Александр Березовский

**VIII. Техническое описание нежилых пристроек, неотапливаемых подвалов, пристроек**

Наименование строения <u>сарай</u> Лит. <u>Г8</u>		Наименование строения <u>уборная</u>					
Наименование конструктивных элементов	Описание элементов (материал, конструкция, отделка и прочее)	Удельный вес по таблице	ценностный коэффициент — ент	удельный вес после применения коэффиц.	Описание элементов (материал, конструкция, отделка и прочее)	Удельный вес по таблице	
Фундамент	<u>б/бетон</u>	<u>28.2</u>	<u>0.14</u>	<u>4.8</u>	<u>б/бетон</u>	<u>28.2</u>	
Наружные стены	<u>дощатые</u>	<u>49.3</u>	<u>1</u>	<u>49.3</u>	<u>дощатые</u>	<u>49.3</u>	
Перегородки							
Перекрытия							
Крыша	<u>толевая</u>	<u>18.4</u>	<u>0.54</u>	<u>9.9</u>	<u>толевая</u>	<u>18.4</u>	
Полы					<u>дощатые</u>	<u>3.1</u>	
окна 4*							
	двери	<u>простые</u>	<u>1.6</u>	<u>1</u>	<u>1.6</u>	<u>простые</u>	<u>1.6</u>
Внутренняя							
Наружная							
Прочие работы							
% износа	<u>50%</u>						
Итого		<u>734</u>	<u>39.25</u>	<u>100</u>	<u>x</u>	<u>65.6</u>	% износа <u>60%</u> Итого <u>734</u> <u>39.25</u>

Наименование строения <u>подвал</u> Лит. <u>подвал</u>		Наименование строения <u>подвал</u>					
Наименование конструктивных элементов	Описание элементов (материал, конструкция, отделка и прочее)	Удельный вес по таблице	ценностный коэффициент — ент	удельный вес после применения коэффиц.	Описание элементов (материал, конструкция, отделка и прочее)	Удельный вес по таблице	
Фундамент							
Наружные стены	<u>бетон</u>				<u>ц/бетон</u>		
Перегородки							
Перекрытия	<u>бетон</u>				<u>деревянное</u>		
Крыша							
Полы							
окна							
	двери						
Внутренняя							
Наружная							
Прочие работы							
Итого		<u>7.38</u>	<u>103.53</u>	<u>100</u>	<u>x</u>	<u>100</u>	% износа <u>40%</u> Итого <u>7.38</u> <u>103.53</u>

VIII. Техническое описание нежилых пристроек, неотапливаемых подвалов, служебных пристроек

Наименование строения <u>погреб</u> Лит. <u>100ДГ</u>					Наименование строения <u>погреб</u> Лит. <u>100ДГ</u>				
Наименование конструктивных элементов	Описание элементов (материал, конструкция, отделка и прочее)	Удельный вес по таблице	ценностный коэффициент — ент	удельный вес после применения коэффициц.	Описание элементов (материал, конструкция, отделка и прочее)	Удельный вес по таблице	ценностный коэффициент — ент	удельный вес после применения коэффициц.	
Фундамент									
Варужные стены	<u>КАМЕНЬ</u>				<u>БЕТОН</u>				
Перегородки									
Перекрытия	<u>БЕТОНОВ</u>				<u>БЕТОН</u>				
Вышла									
Двери									
Внутренняя									
Наружная									
Рабочие работы									
Износа <u>35%</u>									
Итого		100	x		% износа <u>35%</u>	Итого	100	x	

Наименование строения <u>погреб</u> Лит. <u>100ДГ</u>					Наименование строения <u>сарай</u> Лит. <u>Г10</u>				
Наименование конструктивных элементов	Описание элементов (материал, конструкция, отделка и прочее)	Удельный вес по таблице	ценностный коэффициент — ент	удельный вес после применения коэффициц.	Описание элементов (материал, конструкция, отделка и прочее)	Удельный вес по таблице	ценностный коэффициент — ент	удельный вес после применения коэффициц.	
Фундамент					<u>г/столбы</u>	<u>28.2</u>	<u>0.17</u>	<u>4.8</u>	
Варужные стены	<u>БЕТОН</u>				<u>тесовые</u>	<u>49.3</u>	<u>1</u>	<u>49.3</u>	
Перегородки									
Перекрытия	<u>БЕТОН</u>								
Вышла					<u>толстая</u>	<u>18.4</u>	<u>0.57</u>	<u>9.9</u>	
Двери									
Внутренняя					<u>прямые</u>	<u>1.6</u>	<u>1</u>	<u>1.6</u>	
Наружная									
Рабочие работы									
Износа <u>35%</u>									
Итого		100	x		% износа <u>35%</u>	Итого	100	x	
								<u>65.6</u>	



Копие верна: предоставлено управлением «ИТМ, Старгород» Лит. Беридо 24

**VIII. Техническое описание нежилых пристроек, неотапливаемых подвалов, пристроек**

Наименование строения _____		Лит. _____			Наименование строения _____	
Наименование конструктивных элементов	Описание элементов (материал, конструкция, отделка и прочее)	Удельный вес по таблице	ценностный коэффициент — энт	Удельный вес после применения коэффициц.	Описание элементов (материал, конструкция, отделка и прочее)	Удельный вес по
Фундамент						
Наружные стены						
Перегородки						
Перекрытия						
Крыша						
Полы						
окна						
двери						
Внутренняя						
Наружная						
Прочие работы						
% износа						
	Итого	100	x		% износа	Итого
Наименование строения _____		Лит. _____			Наименование строения _____	
Наименование конструктивных элементов	Описание элементов (материал, конструкция, отделка и прочее)	Удельный вес по таблице	ценностный коэффициент — энт	Удельный вес после применения коэффициц.	Описание элементов (материал, конструкция, отделка и прочее)	Удельный вес по
Фундамент						
Наружные стены						
Перегородки						
Перекрытия						
Крыша						
Полы						
окна						
двери						
Внутренняя						
Наружная						
Прочие работы						
	Итого	100	x		% износа	Итого



Х. Исчисление стоимости строений и сооружений в ценах 1982 г.

Литера	Наименование строений и сооружений	№ таблицы	Измеритель	Стоимость, изм. - ригля по табл.	ценностный коэффициент	Стоим. изм. после прим. цен. коэфф.	Надбавки к стоим. измерителя				Стоимость изм. - ригля с поправ.	Объем - м <sup>3</sup> Площадь - м <sup>2</sup> Количество - штук	Восстановительная стоимость (руб.)	Процент износа	Действительная		
							за - во	отопл.	водопр.	ванна							
A	железобетон	5	4 <sup>3</sup>	28.8	82.8					1066.98	1.43	40.15 * 8 = 321.2	1558	655.96	13	373	
10	сарай	34	14 <sup>3</sup>	34.25	65.6					25.75			41	1823	55	822	
11	сарай	34	14 <sup>3</sup>	34.25	65.6					25.75			119	3064	55	137	
11	сарай	34	4 <sup>3</sup>	39.25	68.4					26.54			20	531	55	23	
12	гараж	31	14 <sup>3</sup>	18.33	100					18.33			32	555	40	33	
13	гараж	32	34 <sup>3</sup>	41.50	30.8					12.89			28	358	45	19	
14	гараж	31	4 <sup>3</sup>	18.33	100					18.33			29	503	35	32	
15	гараж	32	4 <sup>3</sup>	41.34	49.3					35.19			37	1302	30	91	
16	сарай	34	14 <sup>3</sup>	35.25	69.1					27.12			14	380	65	13	
17	сарай	34	14 <sup>3</sup>	39.25	65.6					25.75			29	347	50	32	
18	сарай	34	14 <sup>3</sup>	35.25	65.6					25.75			22	566	50	28	
19	уборная	34	4 <sup>3</sup>	39.25	69.1					24.12			15	404	60	16	
под1	погребец	38	14 <sup>2</sup>	109.53	100					109.53			5.0	548	35	35	
"	погребец	38	14 <sup>2</sup>	109.53	100					109.53			2.3	252	35	16	
"	погребец	38	14 <sup>2</sup>	109.53	100					109.53			4.0	438	35	22	
"	погребец	38	14 <sup>2</sup>	109.53	100					109.53			4.0	438	35	22	
"	погребец	38	14 <sup>2</sup>	109.53	100					109.53			4.0	438	35	22	
"	погребец	38	14 <sup>2</sup>	46.35	70					53.45			2.0	107	40	6	
под14	погребец	38	4 <sup>2</sup>	109.53	100					109.53			4.0	438	35	22	
														12900		68	
11	ворота	46	14 <sup>2</sup>	15.2	96					14.59			11.6	155	45	2	
12	забор	45	14 <sup>2</sup>	5.35	100					5.35			10.97	597	45	32	
13	забор	45	14 <sup>2</sup>	5.35	100					5.35			25.2	136	45	7	
														88.2		4	
														21010201	7937.8	44	3
														12 = 14.8		662	48



Перечень документов, приложенных к настоящему паспорту

№ п/п	Наименование	Дата составления	Масштаб	Количество листов	Примечание
1.	План земельного участка	25.09.2002г.	1:500	1	
2.	Позэтажный план дома		1:100	2	
3.	Экспликация			2	
4.	Вкладыши:				
а)	для оценки основных строений			2	
б)	для оценки надворных строений			4	
в)	для оценки сооружений			1	

15 "сентября 2002 г. Исполнил: *[Подпись]* (подпись)  
 31 "ноября 2002 г. Проверил: *[Подпись]* (подпись)  
 " " " г. Директор филиала КГЦТИ и ОЗСС *[Подпись]* (подпись)

Последующие обследования

Дата завершения работы	" " " г.	" " " г.	" " " г.
Исполнил:			
Проверил:			
Директор филиала КГЦТИ и ОЗСС			

Соблюдение правил  
 "Стажировка"  
*[Подпись]*  
 Бареев С.И.

Table with multiple columns and rows, containing faint text and numbers. The text is illegible due to fading and low resolution.

