

Ломоносова 27



**Ломоносова 27**

ГОД

хранить \_\_\_\_\_ лет

1. Республика Россия
2. Область Красноярский кр
3. Город (поселок) Шимусинск
4. Район в городе \_\_\_\_\_
5. Квартал \_\_\_\_\_

## ТЕХНИЧЕСКИЙ ПАСПОРТ

НА ЖИЛОЙ ДОМ ГОСУДАРСТВЕННОГО ОБЩЕСТВЕННОГО ЖИЛИЩНОГО ФОНДА  
ФОНДА ЖИЛИЩНО-СТРОИТЕЛЬНЫХ КООПЕРАТИВОВ

6. По улице Ломоносова

7. № дома 27

8. №№ корпусов \_\_\_\_\_

9. Инвентарный номер  
\_\_\_\_\_

Паспорт составлен по состоянию на 15.06 1995 г. сл. З. Кош

Начальник БТИ \_\_\_\_\_  
(подпись)











VII. Техническое описание конструктивных элементов и инженерного оборудования

№ п-п	Наименование конструктивных элементов	Описание конструктивных элементов (материал, конструкция, отделка и прочие)	Износ в %
1	2	3	4
1	Фундамент	бетон, ленточн.	40
2	а. Наружные внутренние капитальные стены	кирпичн.	30
	б. Перегородки	кирпичные.	30
3	Перекр.	Чердачные	бетонная
		Междуэтажные	бетонная
		Подвальные	
4	Крыша	шиферная по обрешётке	50
5	Полы	деревян. окр.	30
6	Проем	Оконные	створки окр.
		Дверные	деревянные окр.
7	Отделочн. работы	Наружная отделка	
		а.	
		б.	
	в.		
	Внутренняя отделка	штукатурка	30
8	Санитарно и электротехн. работы	Центральн. отоплен.	от швейной комнаты
		Печное отопление	
		Водопровод	да.
		Электроосвещение	да.
		Радио	да.
		Телефон	да.
		Телевидение	да.
		с газ колонкой	да.
		с дров. колонкой	да.
		с гор. водой	-
		Горячее водоснабж.	танкеры и заборные колонки
		Вентиляция	
		Газоснабжение	да.
Мусоропровод			
Лифты			
Канализация	да.		
9	Разные работы		



ПЕРЕЧЕНЬ ДОКУМЕНТОВ, ПРИЛАГАЕМЫХ К ТЕХНИЧЕСКОМУ ПАСПОРТУ:

1. поэтажные планы
2. Экспликация к поэтажным планам
- 3.

Особые отметки:

---

---

---

---

---

---

---

---

---

---

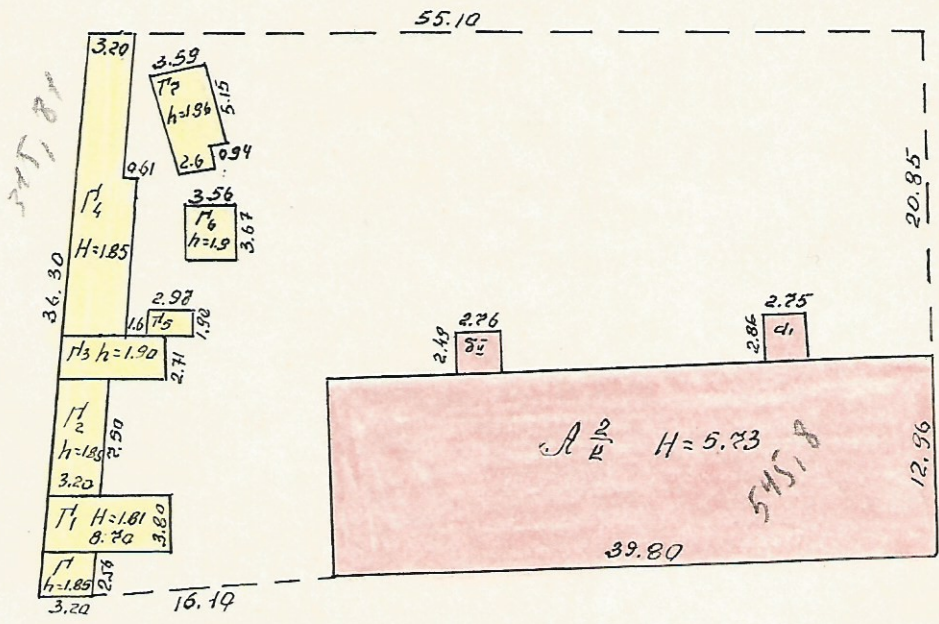
Паспорт выдан \_\_\_\_\_

Начальник БТИ \_\_\_\_\_









ул. Ломоносова.

Минск РосФОР	Менделеевское технической школы № 1	
Лист №	ПЛАН ЗЕМЕЛЬНОГО ПЛОЩАДКА (МАСШТАБ 1:500)	М. 1: 500
Дата 15.06.95	Подпись: <i>Степанов</i> Большеворонежская Кочеева Л. А. Пантелева Г. Н.	







к техническому паспорту на жилой дом

Утверждается МЖКХ республики

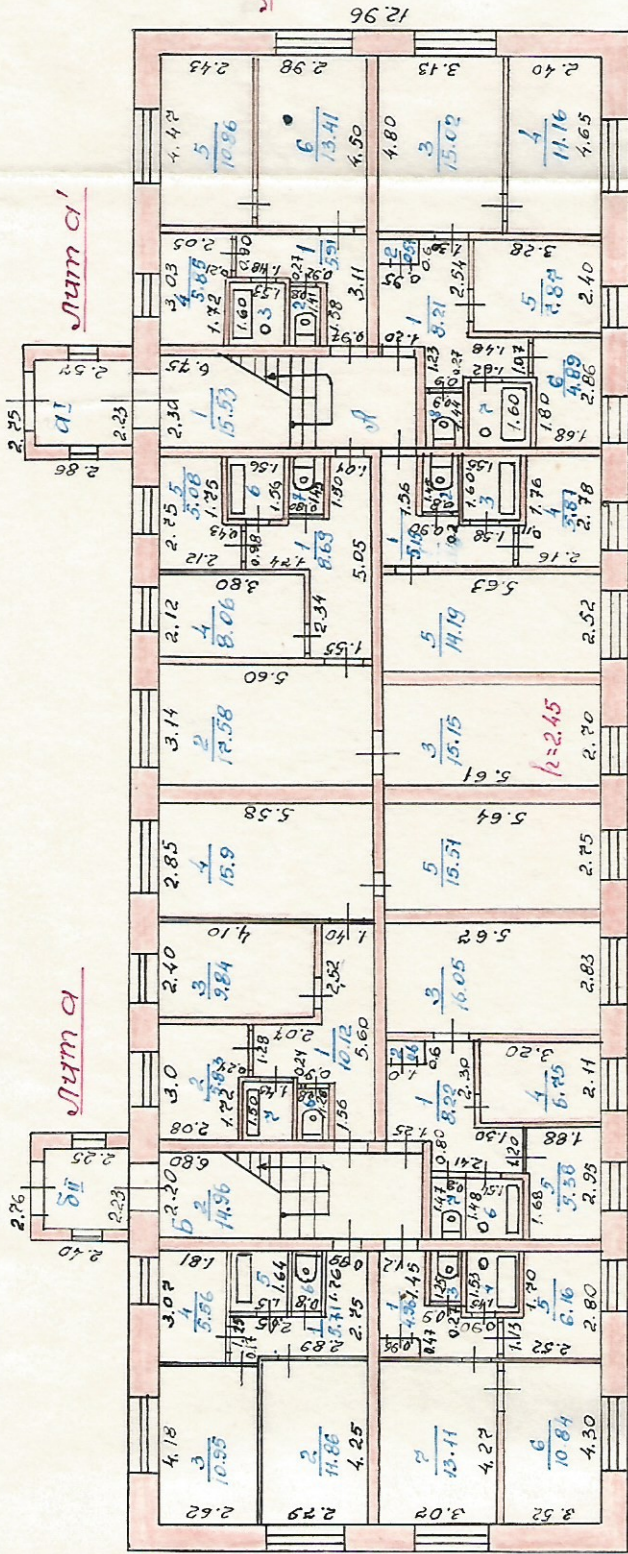
Инвентарный номер БТИ

Эксплуатационные показатели жилого дома (строение)  
по ул. Мюшаносова № 27

- |   |   |
|---|---|
| 1. Проектная организация _____  | 14. Количество лестн. клеток (шт.) <u>2</u>   |
| 2. Генеральный подряд _____   | 15. Количество лифтов _____                   |
| 3. Эксплуатационная организация _____   | 16.            пассажирских _____             |
| 4. Дата принятия в эксплуатацию <u>1969</u>   | 17.            грузовых _____                 |
| 5. Оценка приемочной комиссии _____   | 18. Высота техподполья _____                  |
| 6. Год последнего капитального ремонта _____  | 19. Количество кухонь <u>16</u>               |
| 7. Балансовая стоим. (руб.) <u>168102400</u><br><u>по справке ЖЭК</u>                         | 20.            ваннных комнат <u>16</u>       |
| 8. Уборочная площадь общих коридоров и мест общего пользования (м <sup>2</sup> ) <u>530,6</u> | 21.            туалетов <u>16</u>             |
| 9. Уборочная площадь лестниц (м <sup>2</sup> ) <u>70,97</u>                                   | 22. совмещ. санузл. _____                     |
| 10. Средняя внутренняя высота помещения (м) <u>2,46</u>                                       | 23. Площадь фасадов _____                     |
| 11. Срок службы <u>200 лет</u>  | 24. Площадь кровель _____                     |
| Полная норма амортиз. отч. в т. ч. на кап. ремонт _____                                       | 25. Расход тепла ККАЛ-ч _____                 |
| 12. Норма отчисл. на текущий ремонт _____   | Расход воды расчетный м <sup>3</sup> -ч _____ |
| Межремонт. период для кап. <u>жилья 2785</u> ремонта _____                                    | Расчетный расход газа _____                   |
| 13. Средняя площадь квартиры <u>жилья 27.85</u> (м <sup>2</sup> ) <u>44.68</u>                | Расход эл. энергии квт _____                  |



I-этаж



Лит а  
Лит б

Минусинское

РОСНОР

ул. Володарова

Технической инвентаризации

ГОСТАНЦИЙ

Лист

№

Володарова 27

Дата

15.06.95

200

Большереченский район  
Кочеевский с/п.д.



# ЭКСПЛИКАЦИЯ

К поэтажному плану жилого дома,

расположенного в городе (поселке) Минусинск

по улице (пер.) Ломоносова № 7

Дата записи и литеры по плану	Этажи (начиная с 1-го этажа и кончая мезонином)	Номер помещения (квартиры и пр.)	№ по плану строения (комнаты, кухни, коридора и т.п.)	Назначение частей помещения: жилая комната, кухня, коридор, ванная и т.п.	Формула подсчета площади по внутреннему обмеру	Площадь по внутреннему обмеру в кв. м.				Высота помещения по внутреннему обмеру	Примечание: самовольно возведенная или самовольно переоборудованная площадь	
						в том числе			прочая			
						общая полезная	жилая	вспомогательная (подсобн.)				
1	2	3	4	5	6	7	8	9	10	11	12	
А	I	1	1	КОРИДОР		5.91		5.91				
			2	ТУАЛЕТ		1.13		1.13				
			3	ВАННА		2.45		2.45				
			4	КУХНЯ		5.85		5.85				
			5	КОМНАТА		10.86	10.86					
			6	КОМН.		13.41	13.41					
					Итого:	39.61	24.27	15.34				
		2	1	КОРИДОР		8.21		8.21				
			2	ШКАФ		0.57		0.57				
			3	КОМН.		15.02	15.02					
			4	КОМН.		11.16	11.16					
			5	КОМН.		7.87	7.87					
			6	КУХНЯ		4.89	4.89					
			7	ВАННА		2.48	2.48					
			8	ТУАЛЕТ		1.30	1.30					
					Итого:	57.30	34.05	17.45				
		3	1	КОРИД.		5.15		5.15				
			2	ТУАЛЕТ		1.16		1.16				
			3	ВАННА		2.48		2.48				
			4	КУХНЯ		5.81		5.81				
			5	КОМН.		14.19	14.19					
					Итого:	28.79	14.19	14.6				



2	3	4	5	6	8	9	10	11	12
	4	1	КОРИД.		8.69	8.69			
		2	КОМН.		17.58	17.58			
		3	КОМН.		15.15	15.15			
		4	КОМН.		8.06	8.06			
		5	КУХНЯ		5.08	5.08			
		6	ВАННА		2.43	2.43			
		7	ТУАЛЕТ		1.16	1.16			
				ИТОГО:	58.15	40.79	17.36		
	9	1	КОРИДОР		10.12	10.12			
		2	КУХНЯ		5.83	5.83			
		3	КОМН.		9.84	9.84			
		4	КОМН.		15.9	15.9			
		5	КОМН.		15.51	15.51			
		6	ТУАЛЕТ		1.02	1.02			
		7	ВАННА		2.18	2.18			
				ИТОГО:	60.4	41.25	19.15		
	10	1	КОРИД.		8.22	8.22			
		2	ШКАФ		0.6	0.6			
		3	КОМН.		16.05	16.05			
		4	КОМН.		6.75	6.75			
		5	КУХНЯ		5.38	5.38			
		6	ВАННА		2.28	2.28			
		7	ТУАЛЕТ		1.18	1.18			
				ИТОГО:	40.46	22.8	17.66		
	11	1	КОРИД.		4.96	4.96			
		2	ШКАФ		0.45	0.45			
		3	ТУАЛЕТ		1.0	1.0			
		4	ВАННА		2.22	2.22			
		5	КУХНЯ		6.16	6.16			
		6	КОМН.		10.84	10.84			
		7	КОМН.		13.11	13.11			
				ИТОГО:	38.74	23.95	14.79		



# ЭКСПЛИКАЦИЯ

## К поэтажному плану жилого дома,

расположенного в городе (поселке) Минусинск

по улице (пер.) Ломоносова д 27

Дата записи и литеры по плану	Этажи ((начиная с 1-го этажа и кончая мезонином)	Номер помещения (квартиры и пр.)	№ по плану строения (комнаты, кухни, коридора и т.п.)	Назначение частей помещения: жилая комната, кухня, коридор, ванная и т.п.	Формула подсчета площади по внутреннему обмеру	Площадь по внутреннему обмеру в кв.м.				Высота помещения по внутреннему обмеру	Примечание: самовольно возведенная или самовольно переоборудованная площадь	
						общая полезная	в том числе					
							жилая	вспомогательная (подсобн.)	прочая			
1	2	3	4	5	6	7	8	9	10	11	12	
<i>А</i>	<i>I</i>											
		12	1	КОРИД		5.71		5.71				
			2	КОМН.		11.86	11.86					
			3	КОМН		10.95	10.95					
			4	КУХНЯ		5.56		5.56				
			5	ВАННА		2.46		2.46				
			6	ТУАЛЕТ		1.31		1.31				
					Итого:	37.85	22.81	15.04				
					Всего по I этажу	355 <sup>50</sup>	224 <sup>11</sup>	131 <sup>39</sup>				см. план











## ЭКСПЛИКАЦИЯ

## К поэтажному плану жилого дома,

расположенного в городе (поселке) Минусинскпо улице (пер.) Ломоносова № 27

Дата записи и литеры по плану	Этажи (Начальная с 1-го этажа и кончая мезонином)	Номер помещения (квартиры и пр.)	№ по плану строения комнаты, кухни, коридора и т.п.	Назначение частей помещения: жилая комната, кухня, коридор, ванная и т.п.	Формула подсчета площади по внутреннему обмеру	Площадь по внутреннему обмеру в кв. м.				Высота помещения по внутреннему обмеру	Примечание: самовольно возведенная или самовольно переоборудованная площадь
						общая полезная	в том числе				
							жилая	вспомогательная (подсобн.)	прочая		
7	8	9	10	11	12						
	II	5	1	КОРИД.		5.74		5.74			
			2	ТУАЛЕТ		1.04		1.04			
			3	ВАННА		2.56		2.56			
			4	КУХНЯ		5.26		5.26			
			5	КОМН.		11.28	11.28				
			6	КОМН.		14.42	14.42				
					Итого:	40.3	25.7	14.6			
		6	1	КОРИД.		8.18		8.18			
			2	КОМН.		13.94	13.94				
			3	КОМН.		11.2	11.2				
			4	КОМН.		7.92	7.92				
			5	КУХНЯ		5.22		5.22			
			6	ВАННА		2.56		2.56			
			7	ТУАЛЕТ		1.3		1.3			
			8	ШКАФ		1.04		1.04			
					Итого:	57.36	33.06	18.30			
		7	1	КОРИД.		7.44		7.44			
			2	ТУАЛЕТ		1.04		1.04			
			3	ВАННА		2.57		2.57			
			4	КУХНЯ		5.86		5.86			
			5	КОМН.		14.40	14.40				
			6		Итого:	31.25	14.40	16.85			



	8	1	корид.			8.12		8.12				
		2	туалет			1.2		1.2				
		3	ванна			2.5		2.5				
		4	кухня			4.92		4.92				
		5	комн.			10.23	10.23					
		6	комн.			17.25	17.25					
		7	комн.			14.69	14.69					
		8	шкаф			0.54		0.54				
						Итого:	59.45	42.17	17.28			

	13	1	корид.			10.4		10.4				
		2	туалет			1.0		1.0				
		3	ванна			2.43		2.43				
		4	кухня			5.98		5.98				
		5	комн.			10.37	10.37					
		6	комн.			15.74	15.74					
		7	комн.			13.71	13.71					
		8	шкаф			0.6		0.6				
						Итого:	60.23	39.82	20.41			

	14	1	корид.			6.47		6.47				
		2	шкаф			0.5		0.5				
		3	комн.			15.54	15.54					
		4	комн.			4.0	4.0					
		5	кухня			5.46		5.46				
		6	ванна			2.48		2.48				
		7	туалет			1.16		1.16				
						Итого:	38.61	22.54	16.07			

	15	1	корид.			5.71		5.71				
		2	кухня			6.77		6.77				
		3	комн.			11.08	11.08					
		4	комн.			12.48	12.48					
		5	туалет			1.09		1.09				
		6	ванна			2.39		2.39				
		7	шкаф			0.5		0.5				
						Итого:	40.02	23.56	16.46			



# ЭКСПЛИКАЦИЯ

к поэтажному плану жилого дома,

г. Минусинск

расположенного в городе (поселке)

Ломоносова № 27

Дата записи и литеры по плану	Этажи (наименование 1-го этажа и концы мезонинном)	Номер помещения (квартиры и пр.)	№ по плану строения (комнаты, кухни, коридора и т.п.)	Назначение частей помещения, жилая комната, кухня, коридор, ванная и т.п.	формула подсчета площади по внутреннему обмеру	Площадь по внутреннему обмеру в кв.м.				Высота помещения по внутреннему обмеру	Примечание: самовольно возведенная или самовольно переоборудованная площадь
						общая полезная	в том числе				
							жилая	вспомогательная (подсобн.)	прочая		
		16	1	корид.		7.72		7.72			
			2	комн.		10.29	10.29				
			3	комн.		10.0	10.0				
			4	кухня		5.99		5.99			
			5	ванна		2.45		2.45			
			6	туалет		1.23		1.23			
			7	шкаф		0.49		0.49			
				Итого:		38.17	20.29	17.88			
				Итого по I этажу		<sup>39</sup> 39	<sup>54</sup> 221	<sup>85</sup> 137			
				Всего по дому		<sup>89</sup> 714	<sup>65</sup> 449	<sup>24</sup> 269			
				Лестничные клетки							
		0' I		талия		5.73		5.73			
		A		лест. кл.		15.5		15.5			
		Б		талия		5.02		5.02			
		Б		лест. кл.		14.96		14.96			
				Итого		41.21		41.21			
		A II		лест. кл.		14.8		14.8			
		Б		лест. кл.		14.96		14.96			
				Итого		29.76		29.76			
				Всего по лест. кл.		70.97		70.97			







Использование жилой площади

	Для посемейного заселения	Общественная	Гостиницы	Маневр. фонд	Службная фонд. площадь	Нежилая площадь в жилых помещениях
2	3	4	5	6	7	8
Количество квартир						
Количество комнат						
Общая площадь м <sup>2</sup>						
Жилая площадь м <sup>2</sup>						

Нежилые помещения, используемые для нужд эксплуатационных организаций

Площадь м <sup>2</sup>	Жилищная контора	Комнаты детских дружин	Красные уголки, клубы	Мастерские	Склад жил. орган.	Геплоузел	Котельная
2	3	4	5	6	7	8	9
Общая основная м <sup>2</sup>							
Общая вспом. г. м <sup>2</sup>							

П-Э. Уборочная площадь земельного участка м<sup>2</sup>

Дворовая территория в том числе							Всего	Уличный тротуар в том числе			Кроме того, арочные презды		
асф. покрытие		прочие за-мощен.	площадь оборуд.		грунт	зелен. насаждения		асфальт	зеленые насаждения	грунт		асфальт	прочие покрытия
проезд	тротуар		детские	спортив.									
2	3	4	5	6	7	8	9	10	11	12	13	14	15

Сводная ведомость расходов на эксплуатацию здания

Вид затрат	Суммарные затраты за период	Примечание
Затраты на кап. ремонт		
Затраты на содержание зд.		



Техническое описание конструктивных элементов и инженерного оборудования

№ №	Части зданий, конструкций инженерного оборудования	Ед. изм	Кол-во	Техническое состояние	Требуется		Отг тир за ко
					ремонт	смена	
1	2	3	4	5	6	7	
Фундамент	Ленточные	1.	п. м.				
		2.	"				
	под отд. оп.	1.	шт.				
		2.	"				
	Цоколь	С фасада					
		Дворовой					
	Стены	Наружные	1.	квм			
			2.	"			
			3.	"			
		Внутрен.	1.	"			
			2.	"			
		Колонны и столбы	1.	шт.			
2.			"				
3.			"				
Фасады		Фасады лицевые		м <sup>2</sup>			
	" дворовые		"				
	Карнизы		п. м.				
	Балконы		м <sup>2</sup>				
	Эркеры		шт.				
	Лоджии		"				
	Пожарные лестн.		п. м.				
Водоотводные устройства	Трубы стальные		п. м.				
		" чугунные	"				
	Водонки и отм.		шт. т.				
	Покрыт. пояск. и др.		п. м.				
Крыши	Кровля 1		м <sup>2</sup>				
		Кровля 2	"				
	Парапеты и реш.		п. м.				
	Строп. система		"				
	Обрешетка		м <sup>2</sup>				



	Части зданий, конструк- ций инженерного обо- рудования		Ед. изм.	Кол-во	Техническое состояние	Требуется		Отремон- тировано за год
						ремонт	смена	
	2		3	4	5	6	7	8
ПЕРЕКРЫТИЯ	Чердачные	1.	кв. м					
		2.	>					
		3.	>					
	Между- этажные	1.	>					
		2.	>					
		3.	>					
	Надпод- вальные	1.	>					
		2.	>					
		3.	>					
ПОЛЫ	На пере- крытиях	1.	>					
		2.	>					
		3.	>					
	Первого этажа	1.	>					
		2.	>					
		3.	>					
	Подвала	1.	>					
		2.	>					
		3.	>					
Перего- родки	1.	>						
	2.	>						
Окна и двери	Окна и балкон, двери		кв. м					
	Витрины		>					
	Наружные двери		>					
	Внутренние двери		>					
Лестницы	Марши	1.	кв. м					
		2.	>					
	Площадк.	1.						
		2.						
Перила		пог. м.						
Печи		шт.						
Очаги		>						
Благоуст- ройство	Отмостки		кв. м					
	Приямки		>					
	Крыльца		>					
	Спуск в подвал		кв. м					

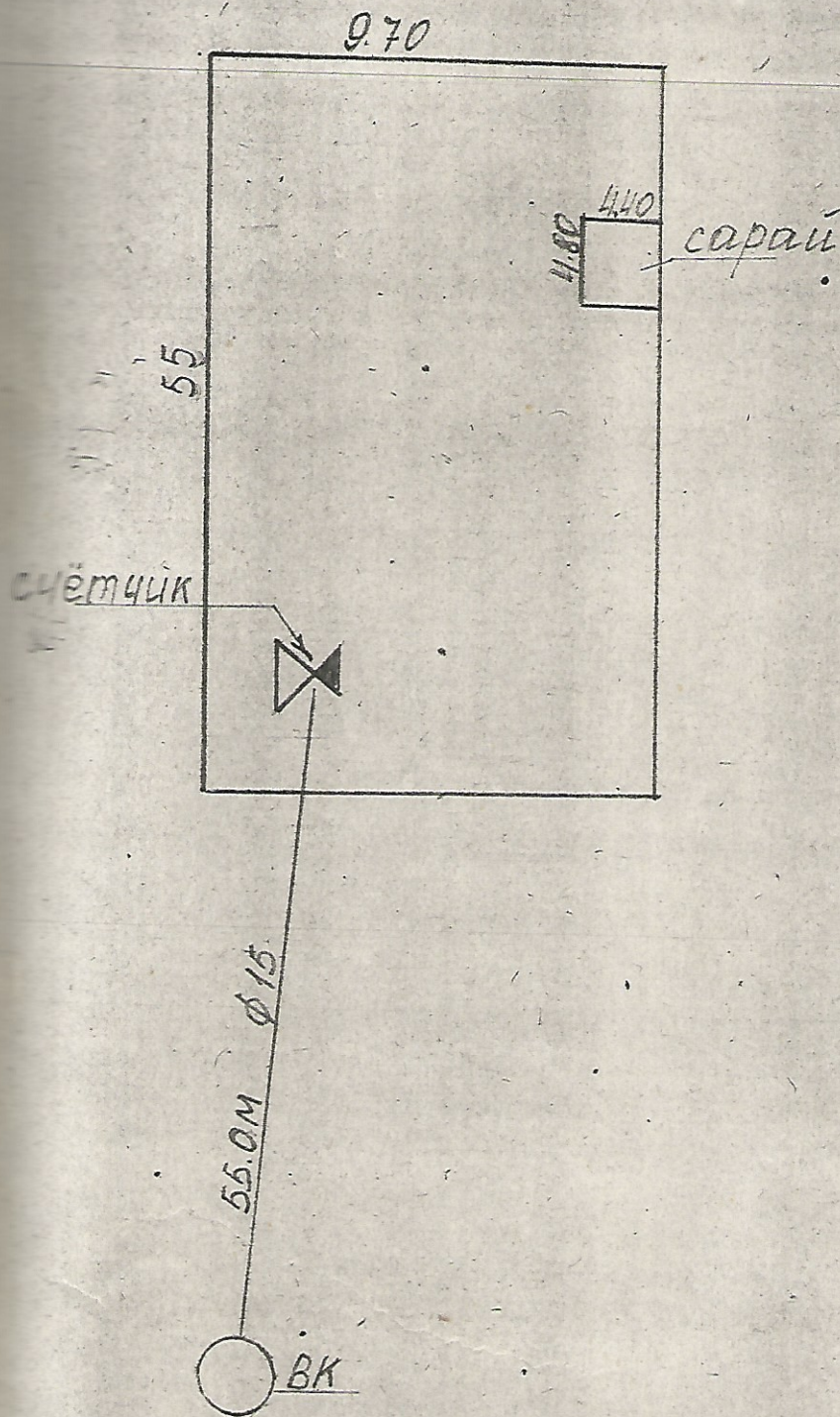


№	Части здания, конструкций инженерного оборудования	Ед. изм.	Кол-во	Техническое состояние	Требуется		Определение изм. шт.
					ремонт	смена	
1	2	3	4	5	6	7	
Центральное отопление	Радиаторов	секций					
	Сетей	п. м.					
Котельные	Котлов на газе	кв. м					
	Котлов на угле	кв. м					
	Узлов управления ТЭЦ	шт.					
Горячее водоснабжение	Сетей	п. м.					
	Бойлеров	шт.					
	Газовых колонок	шт.					
	Дровяных колонок	шт.					
Водопровод и канализация	Сетей водопровода	п. м.					
	Раковин	шт.					
	Умывальников	шт.					
	Ванн	шт.					
	Душевых установок	шт.					
	Водомеров	шт.					
	Сетей канализации	п. м.					
	Унитазов	шт.					
	Смывных бачков	шт.					
	Газооборудование	Сетей	п. м.				
Счетчиков		шт.					
Газовых плит		шт.					
Агрегатов АГВ		шт.					
Вентиляция	Коробов в помещениях	п. м.					
Электрооборудование	Сетей	п. м.					
	Счетчиков силовых	шт.					
	Счетчиков общ. польз.	шт.					
	Счетчиков квартирн.	шт.					
	Щитовых	шт.					
	Фотоэлектронных приоб.	шт.					
Прочее оборудование	Лифтов	шт.					
	Мусоропровод. стояк.	шт.					
	Телеантенн коллективн.	шт.					
Подкачивающие установки	Вводов телефонной сети	шт.					
	Насосов	шт.					
	Бакон	шт.					

Начальник БТИ



Схема участка под огород  
по адресу ул. Ломоносова д. 27 кв. 13



огород 5,1 сотки.  
хозяин огорода Терещенко  
С.С. совмещая  
машину ВАЗ-6

по началу 84-5  
Бригадир И.К.



ТЕТРАДЬ

КЛАССА

ИМЕНИ



Ломоносова, 24



1998г. 10.03. 2000 год

всего  
всего  
всего

всего  
всего  
всего

1998г.

Пересчет из пересчета  
зубов

740,4  
см<sup>2</sup>

констант

Пересчет количества зубов,  
зубов и корней зубов

3,0 см<sup>3</sup>

зубов

1999г. 10.03. 2000 год

Пересчет зубов  
зубов

740,4 м<sup>2</sup>

констант  
пересчет

Зубов

Пересчет от зубов

4,5 м<sup>3</sup>

пересчет  
пересчет

Пересчет зубов  
зубов

1 м<sup>2</sup>

пересчет  
пересчет

16.03. 2000 год

Пересчет зубов  
зубов

28,6 м<sup>2</sup>

пересчет  
пересчет

Зубов. 11

Пересчет зубов  
зубов

32,6 м<sup>2</sup>

пересчет  
пересчет

Пересчет зубов  
зубов

740,4 м<sup>2</sup>

пересчет  
пересчет

Пересчет зубов  
зубов

740,4 м<sup>2</sup>

пересчет  
пересчет







Папка-скоросшиватель «ДЕЛО»  
Формат А4, плотность 320 г/м<sup>2</sup>  
Для хранения документов.

Особых условий транспортировки и хранения не требует.  
Срок годности не ограничен.

Обязательному подтверждению соответствия не подлежит.  
Подтверждению соответствия санитарно-эпидемиологическим  
нормам не подлежит.

Производитель: ООО «ЭВРИКА», Россия, 196084,  
г. Санкт-Петербург, ул. Цветочная, д. 6, литер. А, пом. 4-Н2

Разработка, контроль качества — владелец  
торговой марки «inFORMAT» компания ЗАО «ФАРМ»,  
Россия, 117545, г. Москва, 1-ый Дорожный пр-д, д.6,  
тел.: (495)380-14-00

[www.in-format.ru](http://www.in-format.ru)

арт. RP4032W



4 602723 026884

[www.in-format.ru](http://www.in-format.ru)