

Копия

# ДЕЛО

№ \_\_\_\_\_

г. Омск

ул. Ломоносова, дом № 11

Начато \_\_\_\_\_ 19 \_\_\_\_ г.

Окончено \_\_\_\_\_ 19 \_\_\_\_ г.



I 25	II 25	III 25	IV 25
1	3	4	11
74,59	30,88 / 18,48	30,66 / 18,66	30,66 / 18,66
31,31 / 18,09	41,33 / 30,21	44,65 / 33,67	42,85 / 28,74
18,09	3x	3x	3x
1k	1k	1k	1k
2	5	9	13
54,4 / 40,96	31,73 / 19,32	38,67 / 18,24	43,2 / 28,67
40,96	1k	1k	2x
3x-k	3x	3x	2x
18	6	10	15
55,29 / 40,96	55,97 / 41,63	55,97 / 41,63	31,28 / 21,64
40,96	3x-k	3x	2x
3x-k	3x	3x	3x
19	20	24	28
31,06 / 19,02	53,56 / 39,97	53,94 / 40,01	43,64 / 29,37
19,02	3x-k	3x	3x
1k	3x	3x	3x
19	21	25	29
75,2	30,73 / 17,93	29,27 / 15,84	30,34 / 19,48
19,02	1k	1k	1k
1k	3x	3x	2x
19	22	26	30
75,2	41,55 / 30,97	42,13 / 20,38	37,08 / 21,57
19,02	3x	3x	2x
19	23	27	33
75,2	50,31 / 18,25	30,24 / 18,18	11,43 / 12,08
19,02	1k	1k	1k
1k	1k	1k	1k
19	23	27	34
75,2	50,31 / 18,25	30,24 / 18,18	13,88 / 14,88
19,02	1k	1k	1k
1k	1k	1k	1k
19	23	27	34

концовка 11



1. Республика Р. С. Ф. С. Р.
2. Область \_\_\_\_\_
3. Город (поселок) Минусинск
4. Район в городе \_\_\_\_\_
5. Квартал \_\_\_\_\_

## ТЕХНИЧЕСКИЙ ПАСПОРТ

НА ЖИЛОЙ ДОМ ГОСУДАРСТВЕННОГО ОБЩЕСТВЕННОГО ЖИЛИЩНОГО ФОНДА  
ФОНДА ЖИЛИЩНО-СТРОИТЕЛЬНЫХ КООПЕРАТИВОВ

По улице Ленина

7. № дома 11

№№ корпусов \_\_\_\_\_

9. Инвентарный номер  
\_\_\_\_\_

Паспорт составлен по состоянию на 18.07. 1989 г.

Начальник БМ

(подпись)



1. Категория фонда госфонд

2. Литер А

I. Техническая характеристика жилого дома (строения)

3. № корпуса (строения) \_\_\_\_\_

II. Собственники (фондодержатели)	Долевое участие	№№ реестра
1	2	3
<i>Сельский проект постройки теперь же и погребов</i>		

III. Общие сведения

1. Серия, тип проекта	_____	9. Число комнат, шт.	<u>41</u>
2. Число этажей, шт.	<u>4</u>	10. Площадь нежилых помещений, м <sup>2</sup>	<u>139,75</u>
3. Площадь застройки, м <sup>2</sup>	<u>451,4</u>	11. Материал стен	<u>кирпич</u>
4. Объем здания, м <sup>3</sup>	<u>5462</u>	12. Год постройки	<u>1963</u>
5. Общая площадь, м <sup>2</sup>	<u>1245,54</u>	13. Стоимость восстановления, руб.	_____
6. Площадь балконов и террас, м <sup>2</sup>	_____	14. Стоимость действительная, руб.	_____
7. Жилая площадь, м <sup>2</sup>	<u>445,43</u>	15. Физический износ, %	<u>11</u>
8. Число квартир, шт	<u>29</u>		







VII. Техническое описание конструктивных элементов и инженерного оборудования

№ п-п	Наименование конструктивных элементов	Описание конструктивных элементов (материал, конструкция, отделка и прочие)	Износ в %	
1	2	3	4	
1	Фундамент			
2	а. Наружные внутренние капитальные стены	на стейках подвала		
	б. Перегородки	кирпичные $t = 0.40$	20	
3	Перекр.	Чердачные	кирпичные	
		Междуэтажные	железобетонное	10
		Подвальные	железобетонное	10
4	Крыша	железобетонное	10	
5	Плы	шпундерная по деревянной стр.	25	
6	Проем	Оконные	дощатые, окрашенные	25
		Дверные	полотна пер. в проеме, окр	20
7	Отделочн. работы	Наружная отделка	фасадная, окрашенные	25
		а.		
		б.		
	в.			
	Внутренняя отделка	штукатурка, побелка, обои	20	
8	Санитарно и электротехн. работы	Центр. от. плен.	да	
		Печное отопление	да	
		Водопровод	да	
		Электроосвещение	да	
		Радио	да	
		Телефон	да	
		Телевидение		
		с газ колонкой		
		с дров. колонкой		
		с гор. водой		
		Горячее водоснабж.	да	
		Вентиляция	да	
		Газоснабжение		
Мусоропровод				
Лифты				
Канализация	да			
9	Разные работы			



## VI. Описание конструктивных элементов здания и определения износа

Литера \_\_\_\_\_ Год постройки \_\_\_\_\_ Число этажей \_\_\_\_\_

Группа капитальности подвал Вид внутренней отделки \_\_\_\_\_

№ по-порядку	Наименование конструктивных элементов	Описание элементов материал, конструкция, отделка и проч.)	Техническое состояние (осадки, трещины, гниль и т. п.)	Удельный вес по таблице	Поправки к удельному весу в %	Уд. вес конструкт. элем. с поправк.	Износ в %	% износа к строен. (гр. 7хгр. 8) 100	Тек. изм. износ в %	
									элемента	к строен.
1	2	3	4	5	6	7	8	9	10	11
1	Фундамент	<u>бетонные сваи</u>					10			
2	а) Стены и их наружная отделка	<u>бетонные</u>					10			
	б) перегородки	<u>бетонные, кирпичные</u>					10			
3	Перекрытия	чердачное	<u>железобетонное</u>				10			
		междуэтаж.								
		надподвальное								
4	Крыша									
5	Полы									
6	Проемы	оконные								
		дверные	<u>красочные</u>				15			
7	Внутренняя отделка									
8	сан. и электротех. устр-ва	отопление	<u>да</u>							
		водопровод								
		канализация								
		г. водоснаб.								
		ванны								
		электроосв.	<u>да</u>							
		радио								
телефон										
вентиляция	<u>да</u>									
лифты										
9	Прочие работы									

Итого . . . 100 × × ×

Проц. износа, произведенный к 100 по формуле  $\frac{\text{проц. износа (гр. 9) x 100}}{\text{удельный вес (гр. 7)}} =$



## VI. Описание конструктивных элементов здания и определения износа

Литера \_\_\_\_\_, Год постройки \_\_\_\_\_, Число этажей \_\_\_\_\_

Группа капитальности \_\_\_\_\_, Вид внутренней отделки \_\_\_\_\_

№№ по-порядку	Наименование конструктивных элементов	Описание элементов материал, конструкция, отделка и проч.)	Техническое состояние (осадки, трещины, гниль и т. п.)	Удельный вес по таблице	Поправки к удельному весу в %	Уд. вес конструкт. элем. с поправк.	Износ в %	% износа к строен. (гр. 7хгр. 8) 100	Тек. и износ	
									элемента	износ
1	2	3	4	5	6	7	8	9	10	11
1	Фундамент									
2	а) Стены и их наружная отделка									
	б) перегородки									
3	Перекрытия	чердачное								
		междуэтаж.								
		надподвальное								
4	Крыша									
5	Полы									
6	Проемы	оконные								
		дверные								
7	Внутренняя отделка									
8	сан. и электротех. устр-ва	отопление								
		водопровод								
		канализация								
		г. водоснаб.								
		ванны								
		электроосв.								
		радио								
		телефон								
		вентиляция								
лифты										
9	Прочие работы									

Итого . . . 100 × × ×

Проц. износа, произведенный к 100 по формуле

$$\frac{\text{проц. износа (гр. 9)} \times 100}{\text{удельный вес (гр. 7)}} =$$



3. Общая стоимость строений и сооружений на участке (в руб.)

В ценах какого года	Основные строения		Служебные строен. и соор.		Всего	
	восстановит. стоимость (балансовая)	действит. стоимость	восстановит. стоимость (балансовая)	действит. стоимость	восстанов. стоим. (балансовая)	действит. стоимость
1	2	3	4	5	6	7
<p><i>Балансовая стоимость, согласно справке от 23.02.83г, составляет тридцать девять тысяч пятьсот двадцать рублей.</i></p>						

ПРИЛАГАЕТСЯ ПЛАН ЗЕМЕЛЬНОГО УЧАСТКА

Начальник БТИ \_\_\_\_\_

(подпись)



Инвентарный номер БТИ

Эксплуатационные показатели жилого дома (строение)

по ул. Мамонтова 11

- |  |   |
|--|---|
| 1. Проектная организация _____   | 14. Количество лестн. клеток (шт.) <u>2</u> |
| 2. Генеральный подряд _____  | 15. Количество лифтов _____                 |
| 3. Эксплуатационная организация _____  | 16. пассажирских _____                      |
| 4. Дата принятия в эксплуатацию <u>1963</u>  | 17. грузовых _____                          |
| 5. Оценка приемочной комиссии _____  | 18. Высота техподполья _____                |
| 6. Год последнего капитального ремонта _____   | 19. Количество кухонь <u>28</u>             |
| 7. Балансовая стоим. (руб.) <u>139520</u>  | 20. ванных комнат <u>24</u>                 |
| 8. Уборочная площадь общих коридоров и мест общего пользования (м <sup>2</sup> ) <u>2730</u> | 21. туалетов <u>27</u>                      |
| 9. Уборочная площадь лестниц (м <sup>2</sup> ) <u>122.54</u>                                 | 22. совмещ. санузел. <u>2</u>               |
| 10. Средняя внутренняя высота помещения (м) <u>2.52</u>                                      | 23. Площадь фасадов _____                   |
| 11. Срок службы <u>100-120</u>   | 24. Площадь кровель _____                   |
| Полная норма амортиз. отч. в т. ч. на кап. ремонт _____                                      | 25. Расход тепла ККАЛ-ч _____               |
| 12. Норма отчисл. на текущий ремонт _____  | Расход воды расчетный м -ч _____            |
| Межремонт. период для кап. ремонта _____   | Расчетный расход газа _____                 |
| 13. Средняя площадь квартиры (м <sup>2</sup> ) <u>38.82</u>                                  | Расход эл. энергии квт _____                |



ПЕРЕЧЕНЬ ДОКУМЕНТОВ, ПРИЛАГАЕМЫХ К ТЕХНИЧЕСКОМУ ПАСПОРТУ:

1. поэтажные планы 3
2. Экспликация к поэтажным планам 12
3. советский район - 1

Особые отметки:

---

---

---

---

---

---

---

---

---

---

Паспорт выдан \_\_\_\_\_

Начальник БТИ \_\_\_\_\_

а  
2  
7



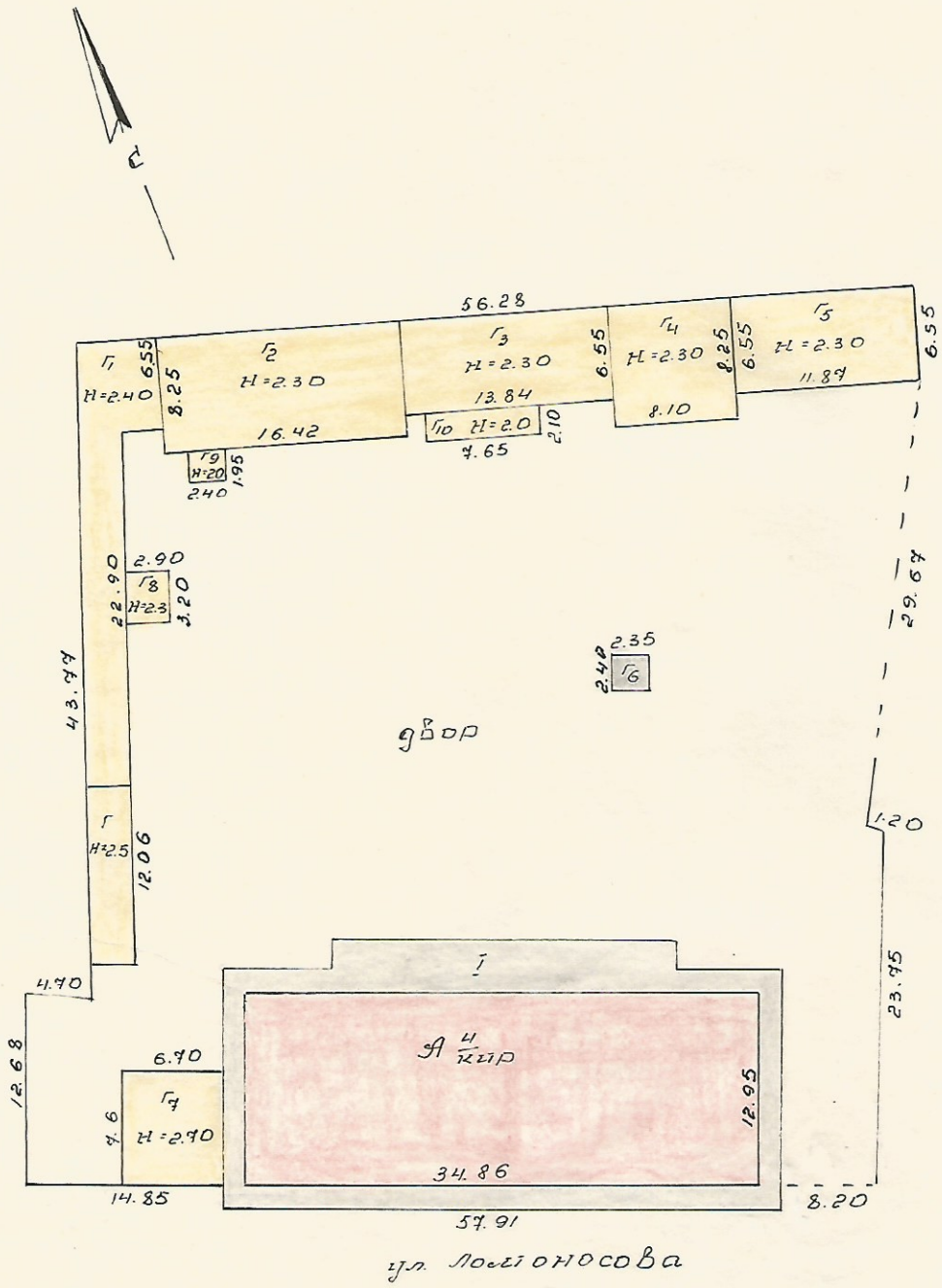
1. Экспликация земельного участка, м2

Всего		Застроенн. площ.			Незастроенная площадь											
по землеотрод-ным документам	по фактическому использованию	всего	под основными строениями	под прочими постройками и сооружениями	асфальтовые покрытия	прочие замощения	грунт	Оборудован. площадки				всего	Зеленые насаждения			
								всего	спортивные	детские	хозяйств.		газон с деревьями	плодовый сад	газоны цв. клумбы	огород
1	2	3	4	5	6	7	8	9	10	11	12	13	14	15	16	17

Назначение и характеристика основных и служебных строений холодных пристроек, подвалов, дворовых сооружений, замощений

Литер по плану	Назначения	Площадь, м2	Объем, м3	Описание конструктивных элементов							Восстановит. стоимост в руб.	Износ	Действительная		
				фундамент	стены и перегородки	перекрытия	кровли	полы	проемы						
1	2	3	4	5	6	7	8	9	10	11	12	13	14	15	16
А	основное	451.4	5462		квр	не/б	ш/гф	дощ	прост						
	подвал	248.6	547	бет	бет	не/б			прост					18	
Г	сарай	35.6	89	г.ст	мес		ш/гф		прост					20	
Г1	сарай	104.2	254	г.ст	мес		ш/гф		прост					30	
Г2	сарай	135.5	312	г.ст	мес		ш/гф		прост					30	
Г3	сарай	90.7	209	г.ст	мес		ш/гф		прост					40	
Г4	сарай	66.8	154	г.ст	мес		ш/гф		прост					30	
Г5	сарай	44.7	119	г.ст	мес		ш/гф		прост					50	
Г6	сарай	5.6		бет	п/н/л									40	
Г7	сарай	50.9	137	г.ст	мес		ш/гф	дощ	прост					45	
Г8	сарай	9.3	21	г.ст	мес		ш/гф	дощ	прост					10	
							ш/гф		прост					30	





МННХ РСФСР	Минусинское бюро технической инвентаризации		Дата инв. №
Лист №	ПЛАН СЕМЕНОВОГО УЧАСТКА (МАСШТАБ 1:500)		М;
Дата	Исполнитель	Составитель И.О.	Подпись
18.07. 1989г.	ТЕХНИК Продвин Спирин	Василькова Теругова	Василькова Теругова
	Начальник Бюро	Сметанюк	







ПЕРЕЧЕНЬ ДОКУМЕНТОВ, ПРИЛАГАЕМЫХ К ТЕХНИЧЕСКОМУ ПАСПОРТУ:

1. поэтажные планы
2. Экспликация к поэтажным планам
- 3.

Особые отметки:

---

---

---

---

---

---

---

---

---

---

Паспорт выдан \_\_\_\_\_

Начальник БТИ \_\_\_\_\_



### Использование жилой площади

	2	Для посемейного заселения	Общественные	Гостиницы	Маневр. фонд	Службная площадь	Нежилая площадь в жилых помещениях
1	2	3	4	5	6	7	8
Количество квартир		24	2				
Количество комнат		55	2				
Общая площадь м <sup>2</sup>		1093,44	32,31				
Жилая площадь м <sup>2</sup>		419,44	25,96				

### Нежилые помещения, используемые для нужд эксплуатационных организаций

Площадь м <sup>2</sup>	Жилищная контора	Комнаты детских дружин	Красные уголки, клубы	Мастерские	Склад жил. орг. а.	Геплоузел	Котельная
2	3	4	5	6	7	8	9
Общая основная м <sup>2</sup>							
Общая вспомогат. м <sup>2</sup>							

### II-Э. Уборочная площадь земельного участка м<sup>2</sup>

Всего	Дворовая территория в том числе							Всего	Уличный тротуар в том числе			Кроме того, арочные проезды		
	асф. покрыт.		площадь оборуд.	прочие за-мощен.	грунт	зелен. насажд.	детей		асфальт	зеленые насаждения	грунт	асфальт	прочие покрытия	
	проезд	тротуар												детские
1	2	3	4	5	6	7	8	9	10	11	12	13	14	15
845,8	212,4													

### Сводная ведомость расходов на эксплуатацию здания

Вид затрат	Суммарные затраты за период	Примечание
Затраты на кап. ремонт		
Затраты на содержание зд.		



№ №	Части зданий, конструкций инженерного оборудования		Ед. изм	Кол-во	Техническое состояние	Требуется	
						ремонт	смена
1	2		3	4	5	6	7
Фундамент	Ленточные	1.	п. м.				
		2.	"				
	под отд. оп.	1.	шт.				
		2.	"				
	Цоколь	С фасада					
		Дворовой					
	Стены	Наружные	1.	квм			
			2.	"			
			3.	"			
		Внутрен.	1.	"			
			2.	"			
		Колонны и столбы	1.	шт.			
2.			"				
3.			"				
Фасады		Фасады лицевые		м <sup>2</sup>			
	" дворовые		"				
	Карнизы		п. м.				
	Балконы		м <sup>2</sup>				
	Эркеры		шт.				
	Лоджии		"				
	Пожарные лестн.		п. м.				
Водоотводящие устройства	Трубы стальные		п. м.				
	" чугунные		"				
	Воронки и отм.		шт. т.				
	Покрыт. пояск. и др.		п. м.				
Крыши	Кровля 1		м <sup>2</sup>				
	Кровля 2		"				
	Паранеты и реш.		п. м.				
	Строп. система		"				
	Обрешетка		м <sup>2</sup>				



Техническое описание конструктивных элементов и инженерного оборудования

№	Части зданий, конструкций инженерного оборудования		Ед. изм.	Кол-во	Техническое состояние	Требуется		Отремонтировано за год
						ремонт	смена	
1	2		3	4	5	6	7	8
ПЕРЕКРЫТИЯ	Чердачные	1.	кв. м					
		2.	»					
		3.	»					
	Междуэтажные	1.	»					
		2.	»					
		3.	»					
	Надподвальные	1.	»					
		2.	»					
		3.	»					
ПОЛЫ	На перекрытиях	1.	»					
		2.	»					
		3.	»					
	Первого этажа	1.	»					
		2.	»					
		3.	»					
	Подвала	1.	»					
		2.	»					
		3.	»					
Перегородки	1.	»						
	2.	»						
Окна и двери	Окна и балкон, двери		кв. м					
	Витрины		»					
	Наружные двери		»					
	Внутренние двери		»					
Лестницы	Марши	1.	кв. м					
		2.	»					
	Площадк.	1.						
		2.						
Перила		пог. м.						
Печи	Печи		шт.					
	Очаги		»					
Благоустройство	Отмостки		кв. м					
	Приямки		»					
	Крыльца		»					
	Спуск в подвал		кв. м					



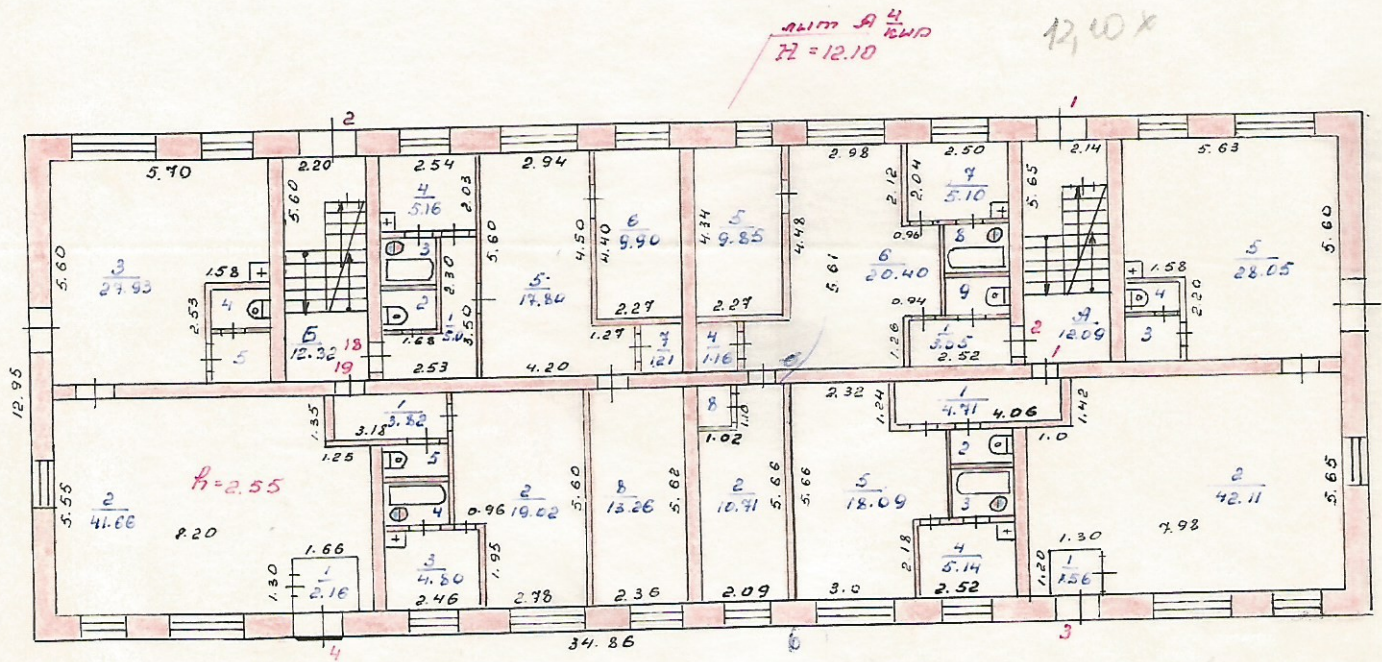
Техническое описание конструктивных элементов и инженерного оборудования

№	Части здания, конструкций инженерного оборудования	Ед. изм.	Кол-во	Техническое состояние	Требуется	
					ремонт	смена
1	2	3	4	5	6	7
	Центральное отопление	Радиаторов	секций			
		Сетей	п. м.			
Котельные		Котлов на газе	кв. м			
		Котлов на угле	кв. м			
		Узлов управления ТЭЦ	шт.			
Горячее водоснабжение		Сетей	п. м.			
		Бойлеров	шт.			
		Газовых колонок	шт.			
		Дровяных колонок	шт.			
Водопровод и канализация		Сетей водопровода	п. м.			
		Раковин	шт.			
		Умывальников	шт.			
		Ванн	шт.			
		Душевых установок	шт.			
		Водомеров	шт.			
		Сетей канализации	п. м.			
		Унитазов	шт.			
		Смывных бачков	шт.			
Газооборудование		Сетей	п. м.			
		Счетчиков	шт.			
		Газовых плит	шт.			
		Агрегатов АГВ	шт.			
Вентиляция		Коробов в помещениях	п. м.			
		Сетей	п. м.			
Электроборудование		Счетчиков силовых	шт.			
		Счетчиков общ. польз.	шт.			
		Счетчиков квартирн.	шт.			
		Щитовых	шт.			
		Фотоэлектронных приоб.	шт.			
		Лифтов	шт.			
		Мусоропровод. стояк.	шт.			
Прочее оборудование		Телеантенн коллективн.	шт.			
		Вводов телефонной сети	шт.			
		Насосов	шт.			
Подкачивающие установки		Баков	шт.			

Начальник БТИ



1 этаж



ул. Ломоносова

МНХ РСФСР	Минусинское бюро технической инвентаризации	Инв. №
Лист №	ПОЭТАЖНЫЙ ПЛАН на строение лит. А по улице Ломоносова дом № 11 гор. Минусинск	М 1: 200
Дата 18.09. 1989г.	Исполнитель Проверил бригадир Начальник бюро	Василькова Вал. Тертугова Светайюк



# ЭКСПЛИКАЦИЯ

к поэтажному плану жилого дома,

расположенного в городе (поселке) Минусинске

по улице (пер.) Магдоносова № 11

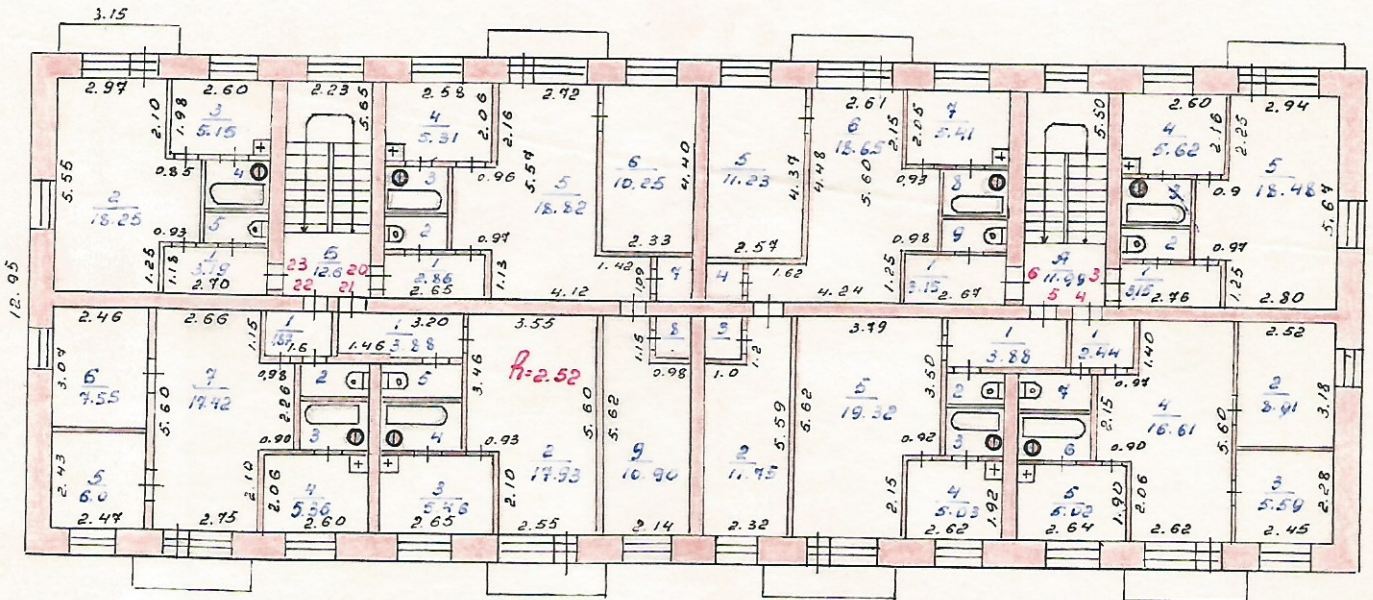
Дата записи и литеры по плану	Этажи (начиная с 1-го этажа и кончая мезонином)	Номер помещения (квартиры и пр.)	№ по плану строения комнаты, кухни, коридора и т. п.	Назначение частей помещения: жилая комната, кухня, коридор, ванная и т. п.	Формула подсчета площади по внутреннему обмеру	Площадь по внутреннему обмеру в кв. м				Высота помещения по внутреннему обмеру	Примечание: самовольно возведенная или самовольно переоборудованная площадь		
						общая полезная	в том числе						
							жилая	вспомогательная (подсобная)	прочая				
1	2	3	4	5	6	7	8	9	10	11	12		
19.04 1989г	1	1	1	коридор		4.71		4.71					
			2	туалет		1.32		1.32					
			3	ванная		2.05		2.05					
			4	кухня		5.14		5.14					
			5	жилая		12.09	18.09						
						31.31	18.09	13.22					
	2	2	1	1	коридор		3.05		3.05				
				2	кембей		10.71	10.71					
				3	шкаф		0.94		0.94				
				4	шкаф		1.15		1.15				
				5	кембей		9.85	9.85					
				6	кембей		20.40	20.40					
				7	кухня		5.10		5.10				
				8	ванная		1.98		1.98				
				9	туалет		1.19		1.19				
						54.40	40.96	13.44					
	18	1	1	1	коридор		5.0		5.0				
				2	туалет		1.26		1.26				
3				ванная		1.40		1.40					
4				кухня		5.16		5.16					
5				кембей		14.80	14.80						
6				кембей		9.90	9.90						
7				шкаф		1.21		1.21					
8				кембей		13.26	13.26						
					55.29	40.96	14.33						



1	2	3	4	5	6	7	8	9	10	11	12
		19	1	коридор		3.82		3.82			
			2	кейная		19.02	19.02				
			3	туалет		4.80		4.80			
			4	ванная		2.12		2.12			
			5	туалет		1.30		1.30			
						31.06	19.02	12.04			
		Итого по I этажу									
		по квартирам:				111.50	119.03	52.47			
		Магазины промтовара									
	3		1	тамбур		1.56		1.56			
			2	торговый зал		42.11		42.11			
			3	кладовая		1.80		1.80			
			4	туалет		1.04		1.04			
			5	склад		28.05		<del>28.05</del>	28.05		
						44.59	4.43	42.11	28.05		
		Магазины продуктовые									
	4		1	тамбур		2.16		2.16			
			2	торговый зал		41.66		41.66			
			3	склад		24.93			24.93		
			4	туалет		1.65		1.65			
			5	кладовая		1.80		1.80			
						45.20	5.61	41.66	24.93		
		Всего по магазинам				149.79	10.04	83.47	55.98		
		Итого по I этажу:				321.85	119.03	63.07	83.47	55.98	



2 этаж



ул. Ломоносова

МНИК	Лыгузинское бюро		Инв. №
РФСР	технической инвентаризации		
Лист №	ПОЭТАЖНЫЙ ПЛАН на строение лит. А по улице Ломоносова, дом № 11, гор. Лыгузинск		М 1: 200
Дата	Исполнитель	Василькова	Ваш
18.09. 1989г.	Проверил бригадир	Терпугова	
	Начальник бюро	Селетинюк	



# ЭКСПЛИКАЦИЯ

к поэтажному плану жилого дома,

расположенного в городе (поселке) \_\_\_\_\_

по улице (пер.) \_\_\_\_\_ № \_\_\_\_\_

1	2	3	4	5	6	Площадь по внутреннему обмеру в кв. м				11	12
						7	в том числе				
							8	9	10		
18.07 1989г.	2	3	1	коридор		3.15		3.15			Примечание: самовольно возведенная или самовольно переоборудованная площадь
			2	туалет		1.43		1.43			
			3	ванная		2.20		2.20			
			4	кухня		5.62		5.62			
			5	пещера		18.48	18.48				
						30.88	18.48	2.40			
		4	1	1	коридор		2.44		2.44		
	2			пещера		8.01	8.01				
	3			пещера		5.59	5.59				
	4			пещера		16.69	16.69				
	5			кухня		5.02		5.02			
	6			ванная		2.20		2.20			
	7			туалет		1.46		1.46			
						41.33	30.21	11.12			
		5	1	1	коридор		3.88		3.88		
	2			туалет		1.50		1.50			
	3			ванная		2.0		2.0			
	4			кухня		5.03		5.03			
	5			пещера		19.32	19.32				
						31.43	19.32	12.41			
	6	1	1	коридор		3.15		3.15			
2			пещера		11.75	11.75					
3			шкаф		1.05		1.05				
4			шкаф		1.12		1.12				



	8	5	пеленка	11.23	11.23		
		6	пеленка	18.65	18.65		
		7	шуреня	5.41		5.41	
		8	ванна	2.27		2.27	
		9	туалет	1.34		1.34	
				55.94	41.63	14.31	
	20	1	коридор	2.86		2.86	
		2	туалет	1.31		1.31	
		3	ванна	2.16		2.16	
		4	шуреня	5.31		5.31	
		5	пеленка	18.82	18.82		
		6	пеленка	10.25	10.25		
		7	шкаф	0.99		0.99	
		8	шкаф	0.96		0.96	
		9	пеленка	10.90	10.90		
				53.56	39.94	13.59	
	21	1	коридор	3.88		3.88	
		2	пеленка	14.93	14.93		
		3	шуреня	5.46		5.46	
		4	ванна	2.21		2.21	
		5	туалет	1.25		1.25	
				30.73	14.93	12.80	
	22	1	коридор	1.84		1.84	
		2	туалет	1.31		1.31	
		3	ванна	2.04		2.04	
		4	шуреня	5.36		5.36	
		5	пеленка	6.0	6.0		
		6	пеленка	4.55	4.55		
		7	пеленка	14.42	14.42		
				41.55	30.94	10.58	



# ЭКСПЛИКАЦИЯ

к поэтажному плану жилого дома,

расположенного в городе (поселке) Минусинске  
 по улице (пер.) Соломоновца № 11

Дата записи и литеры по плану	Этажи (начиная с 1-го этажа и кончая мезонином)	Номер помещения (квартиры и пр.)	№ по плану строения комнаты, кухни, коридора и т. п.	Назначение частей помещения: жилая комната, кухня, коридор, ванная и т. п.	Формула подсчета площади по внутреннему обмеру	Площадь по внутреннему обмеру в кв. м				Высота помещения по внутреннему обмеру	Примечание: самовольно возведенная или самовольно переоборудованная площадь	
						общая полезная	в том числе					
1	2	3	4	5	6		7	8	9	10	11	12
204	2	23	1	коридор			3.19		3.19			
989			2	печная			12.25	12.25				
			3	кухня			5.15		5.15			
			4	ванная			2.28		2.28			
			5	туалет			1.44		1.44			
							30.31	18.25	18.00			



1

2

3

4

5

6

7

8

9

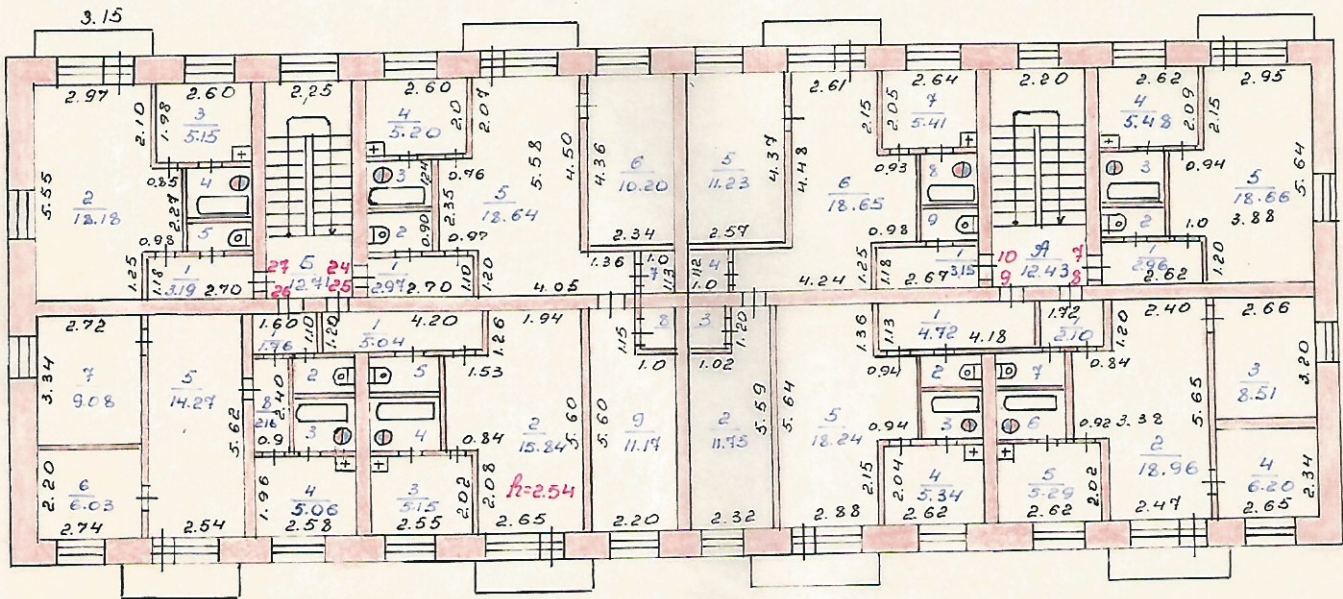
10

11

12



III этаж



ул. Ломоносова

МНХ РСФСР	Минусинское бюро технической инвентаризации	Инв. №
Лист №	ПОСТАНОВИТЕЛЬНЫЙ ПЛАН на строительство лит. А по улице Ломоносова № 11 гор. Минусинск	М 1: 200
Дата 18.09. 1989г.	Исполнитель Проверил бригадир Начал инв. бюро	Василькова Терпугова Светлана Род.



# ЭКСПЛИКАЦИЯ

к поэтажному плану жилого дома,

расположенного в городе (поселке) Минусинске

по улице (пер.) Ломоносова № 11

Дата записи и литеры по плану	Этажи (начная с 1-го этажа и кончая мезонином)	Номер помещения (квартиры и пр.)	№ по плану строения комнаты, кухни, коридора и т. п.	Назначение частей помещения: жилая комната, кухня, коридор, ванная и т. п.	Формула подсчета площади по внутреннему обмеру	Площадь по внутреннему обмеру в кв. м				Высота помещения по внутреннему обмеру	Примечание: самовольно возведенная или самовольно переоборудованная площадь	
						общая полезная	в том числе					
							жилая	вспомогательная (подсобная)	прочая			
1	2	3	4	5	6	7	8	9	10	11	12	
18.07 1989г	3	7	1	коридор		2.96		2.96				
			2	туалет		1.34		1.34				
3			ванная		2.22		2.22					
4			кухня		5.48		5.48					
5			комната		18.66	18.66						
						30.66	18.66	18.0				
	8	7	1	коридор		2.10		2.10				
2			комната		18.96	18.96						
3			комната		8.51	8.51						
4			комната		6.20	6.20						
5			кухня		5.29		5.29					
6			ванная		2.23		2.23					
7			туалет		1.36		1.36					
						44.65	33.64	10.98				
	9	7	1	коридор		4.42		4.42				
2			туалет		1.41		1.41					
3			ванная		2.96		2.96					
4			кухня		5.34		5.34					
5			комната		18.24	18.24						
						32.67	18.24	14.43				
	10	7	1	коридор		3.15		3.15				
2			комната		11.45	11.45						
3			комната		1.05		1.05					
4			комната		1.12		1.12					



1	2	3	4	5	6	7	8	9	10	11	12
			5	келесая		1123	1123				
			6	келесая		1865	1865				
			4	күрәнгә		5.41		5.41			
			8	ванна		2.24		2.24			
			9	туалет		1.34		1.34			
						5597	4163	1434			
	24		1	коридор		2.94		2.94			
			2	туалет		1.56		1.56			
			3	ванна		2.11		2.11			
			4	күрәнгә		5.20		5.20			
			5	келесая		18.64	18.64				
			6	келесая		10.20	10.20				
			7	ешмаф		1.13		1.13			
			8	ешмаф		0.96		0.96			
			9	келесая		11.14	11.14				
						5394	4001	1393			
	25		1	коридор		5.04		5.04			
			2	келесая		15.84	15.84				
			3	күрәнгә		5.15		5.15			
			4	ванна		1.80		1.80			
			5	туалет		1.44		1.44			
						2924	1534	1393			
	26		1	коридор		1.46		1.46			
			2	туалет		1.40		1.40			
			3	ванна		2.38		2.38			
			4	күрәнгә		5.05		5.05			
			5	келесая		14.24	14.24				
			6	келесая		6.03	6.03				
			4	келесая		9.08	9.08				
			8	коридор		2.16		2.16			
						4213	2938	1245			



# ЭКСПЛИКАЦИЯ

к поэтажному плану жилого дома,

расположенного в городе (поселке) Минусинске

по улице (пер.) Лосиновская № 11

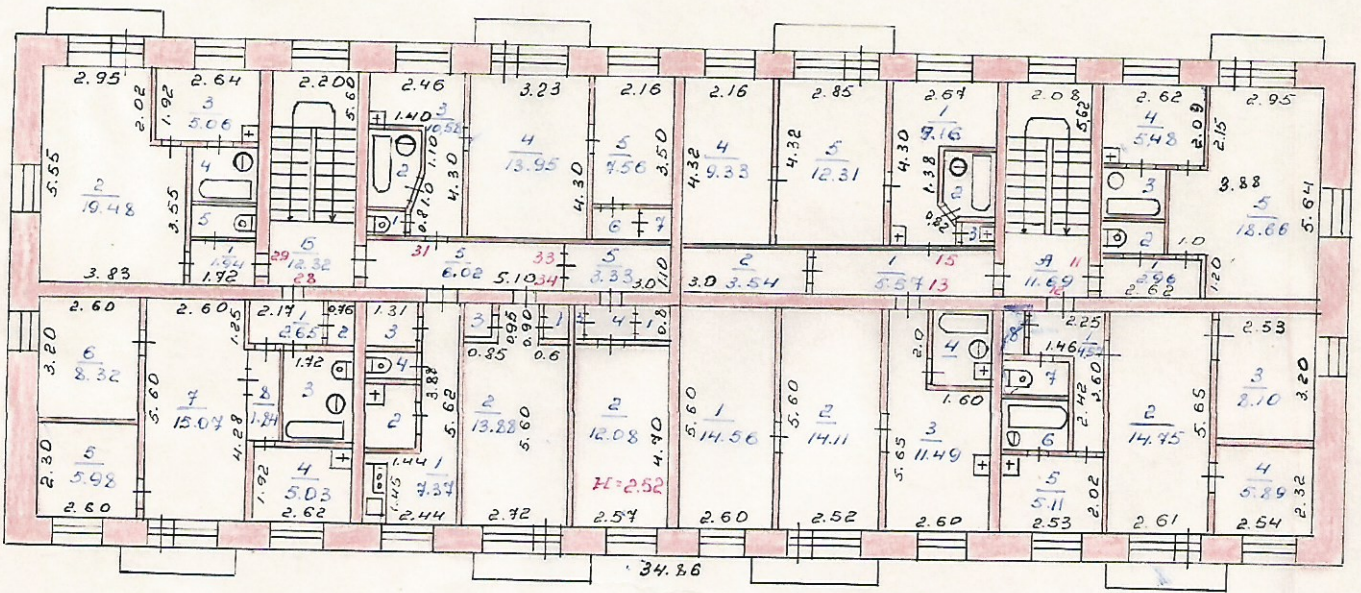
Дата записи и литеры по плану	Этажи (начиная с 1-го этажа и кончая мезонином)	Номер помещения (квартиры и пр.)	№ по плану строения комнаты, кухни, коридора и т. п.	Назначение частей помещения: жилая комната, кухня, коридор, ванная и т. п.	Формула подсчета площади по внутреннему обмеру	Площадь по внутреннему обмеру в кв. м				Высота помещения по внутреннему обмеру	Примечание: самовольно возведенная или самовольно переоборудованная площадь	
						общая полезная	в том числе					
1	2	3	4	5	6		7	8	9	10	11	12
18.04.	3	24	1	коридор		3.19		3.19				
1989г.			2	жесткая		18.18	18.18					
			3	кухня		5.15		5.15				
			4	ванная		2.28		2.28				
			5	туалет		1.44		1.44				
						30.24	18.18	12.06				
			Итого по 3 этажу				319.53	215.61	103.92			







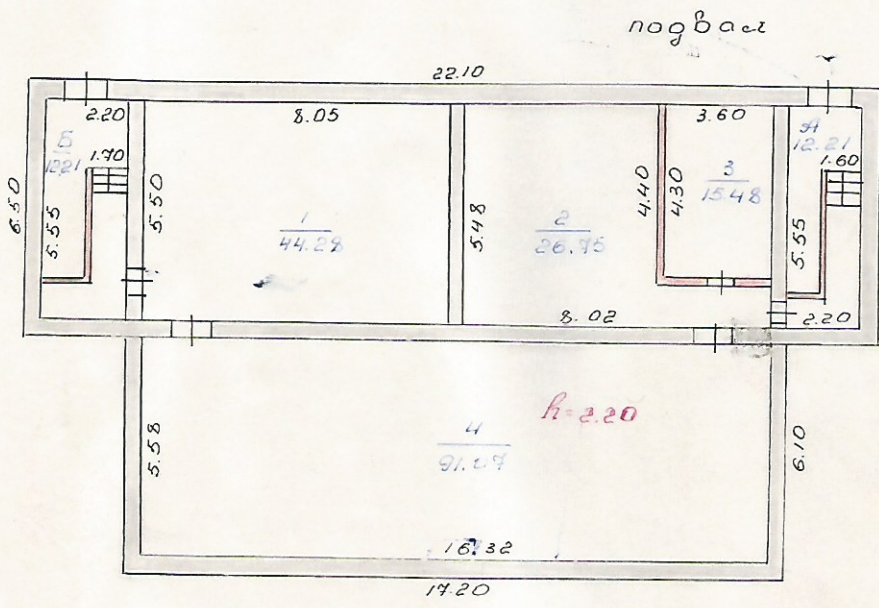
4 этаж



ул. Ломоносова

МНХХ РОФРСР	Минусинское бюро технической инвентаризации		Инв. №
Лист №	ПОЭТАЖНЫМ ПЛАН на строение лит. А по улице Ломоносова дом № 11 гор. Минусинск		М 1: 200
Дата 18.04. 1989г.	Исполнитель	Василькова	Вас Вас
	Проверил бригадир	Терпугова	
	Начальник бюро	Сидетанюк	





ул. Логаносова

МЖКХ РСФСР	_____ бюро технической инвентаризации	Инв. №
Лист №	<b>ПОЭТАЖНЫЙ ПЛАН</b> на строение лит. _____ по улице _____ дом № _____ гор. _____	М 1:
Дата	Исполнитель	
	Проверил бригадир	
	Начальник бюро	



# ЭКСПЛИКАЦИЯ

к поэтажному плану жилого дома,

асположенного в городе (поселке) Минусинске

о улице (пер.) Ломоносова № 11

Дата записи и литеры по плану	Этажи (начиная с 1-го этажа и кончая мезонином)	Номер помещения (квартиры и пр.)	№ по плану строения комнаты, кухни, коридора и т. п.	Назначение частей помещения: жилая комната, кухня, коридор, ванная и т. п.	Формула подсчета площади по внутреннему обмеру	Площадь по внутреннему обмеру в кв. м				Высота помещения по внутреннему обмеру	Примечание: самовольно возведенная или самовольно переоборудованная площадь		
						общая полезная	в том числе						
1	2	3	4	5	6		7	8	9	10	11	12	
9.04 989г	4	11	1	коридор		2.96		2.96					
			2	туалет		1.34		1.34					
			3	ванная		2.22		2.22					
			4	кухня		5.48		5.48					
			5	жилая		18.66	18.66						
							30.66	18.66	12.0				
			12	1	коридор		4.54		4.54				
				2	жилая		14.45	14.45					
				3	жилая		8.90	8.90					
				4	жилая		5.89	5.89					
				5	кухня		5.11		5.11				
				6	ванная		2.06		2.06				
			7	туалет		1.46		1.46					
			8	шкаф		0.91		0.91					
						42.85	28.44	14.11					
		13	1	жилая		14.56	14.56						
			2	жилая		14.11	14.11						
			3	кухня		11.49		11.49					
			4	ванная		3.04		3.04					
						43.20	28.64	14.53					
		15	1	кухня		4.16		4.16					
			2	жилая		1.85		1.85					
			3	туалет		0.63		0.63					
			4	жилая		9.33	9.33						
			5	жилая		12.31	12.31						



1	2	3	4	5	6	7	8	9	10	11	12
						37,28	21,64	9,64			
		29	1	коридор		1,94		1,94			
			2	кitchen		19,48	19,48				
			3	кухня		5,06		5,06			
			4	ванная		2,19		2,19			
			5	туалет		1,64		1,64			
						30,34	19,48	10,86			
		28	1	коридор		2,65		2,65			
			2	шкаф		0,93		0,93			
			3	ванная		3,82		3,82			
			4	кухня		5,03		5,03			
			5	кitchen		5,98	5,98				
			6	кitchen		8,32	8,32				
			7	кitchen		15,07	15,07				
			8	коридор		1,84		1,84			
						43,64	29,37	14,27			
		31	1	туалет		0,71		0,71			
			2	ванная		2,31		2,31			
			3	кухня		10,58		10,58			
			4	кitchen		13,95	13,95				
			5	кitchen		7,56	7,56				
			6	шкаф		1,36		1,36			
			7	шкаф		0,67		0,67			
						37,08	21,57	15,57			
		33	1	шкаф		0,42		0,42			
			2	кitchen		12,08	12,08				
			3	шкаф		0,24		0,24			
			4	коридор		1,06		1,06			
			5	коридор		3,30		3,30			
						17,43	12,08	5,35			
		34	1	шкаф		0,40		0,40			
			2	кitchen		13,88	13,88				



# ЭКСПЛИКАЦИЯ

к поэтажному плану жилого дома,

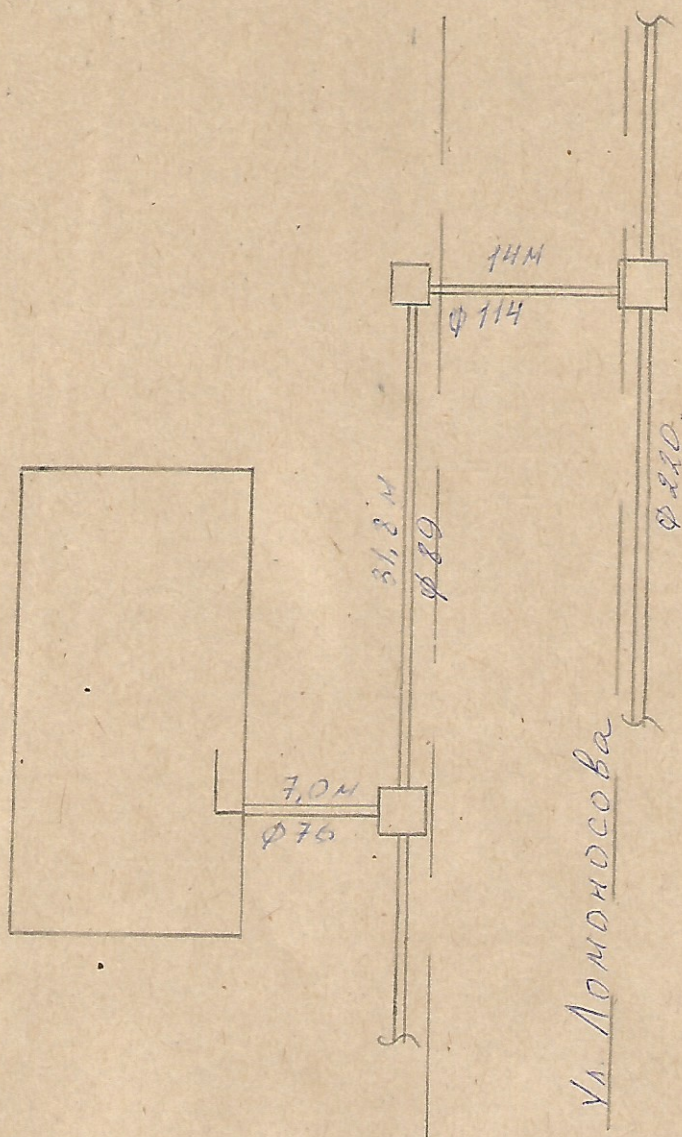
расположенно в городе (поселке) Минусинске  
 по улице (пер.) Ломоносова № 11

Дата записи и литеры по плану	Этажи (назначен с 1-го этажа и конной машиной)	Номер помещения (квартиры и пр.)	№ по плану строения (комнаты, кухни, коридора и т. п.)	Назначение частей помещения: жилая комната, кухня, коридор, ванная и т. п.	Формула подсчета площади по внутреннему обмеру	Площадь по внутреннему обмеру в кв. м				Высота помещения по внутреннему обмеру	Примечание: самовольно возведенная или самовольно переоборудованная площадь	
						в том числе						
						общая полезная	жилая	вспомогательная (подсобн.)	прочая			
1	2	3	4	5	6	7	8	9	10	11	12	
			3	шкаф		0.60		0.60				
						14.88	13.88	1.0				184,03
	I		1	коридор		5.54		5.54				
			2	коридор		3.54		3.54				
						9.11		9.11				
	II		1	кухня		4.34		4.34				
			2	узелок		2.28		2.28				
			3	шкаф		1.52		1.52				
			4	туалет		1.0		1.0				
			5	коридор		6.02		6.02				
						18.19		18.19				
			Итого по 4 этажу			318,66	194,03	124,63				
			Итого по строению:			1246,10	745,43	390,92	83,44	55,98		
			Итого по строению без магазинов:			1126,31	745,43	380,88				



1	2	3	4	5	6	7	8	9	10	11	12
				подвал							
		1	подвал		44,28	44,28					
		2	подвал		26,45	26,45					
		3	подвал		15,48	15,48					
		4	подвал		91,07	91,07					
					177,58	177,58					
			СРЕДСТВА	КАТЕГОРИИ							
	1	А	л/катка		12,09	12,09					
		Б	л/катка		12,32	12,32					
					24,41	24,41					
	2	А	л/катка		11,99	11,99					
		Б	л/катка		12,60	12,60					
					24,59	24,59					
	3	А	л/катка		12,43	12,43					
		Б	л/катка		12,71	12,71					
					25,14	25,14					
	4	А	л/катка		11,69	11,69					
		Б	л/катка		12,32	12,32					
					24,01	24,01					
	подвал	А	л/катка		12,21	12,21					
		Б			12,21	12,21					
					24,42	24,42					
			Итого по л/каткам		122,57	122,57					





Ул. Ломоносова

Ул. Манская

1. Подведено стояние от центральной магистрали, установка электродного узла (1997г.)  
 Произведен монтаж труб шестиметрового и горячего водоснабжения (1998г.)  
 Схему выполнил: механик Койшур. Составил Л.Н.





Каменская БКФ  
Арт. 4803р  
Цена 3 коп.