

Ломоносова 19 А

Ломоносова 19 А

ГОД

хранить _____ лет

II. План земельного участка

ПРОЦЕДУРА ЗАСТРОЙКИ

ПОСТАНОВЛЕНИЕ КОМПЕТЕНТНЫХ ОРГАНОВ

Масштаб _____

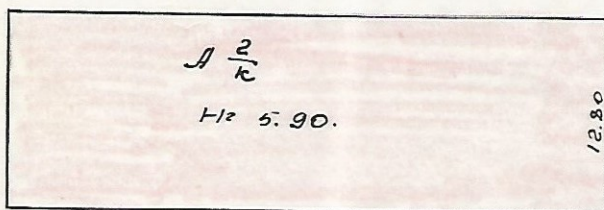
Исполн.

Пров.

30

СХЕМАТИЧЕСКИЙ ПЛАН

на владение № 19^а по ул. Ломоносова



ул. Ломоносова

Исполнил Воссе

Проверил Тавоич

30. ИЮНЬ 1975г.

Масштаб 1:500

ТЕХНИЧЕСКИЙ ПАСПОРТ

на жилой дом № 19^а литер А.

Ломоносова ул. (пер)

Миндлинский район

Кварт. № _____

Инвент. № _____

Шифр _____

(фонд) _____

I. Общие сведения

Владелец Эн Э К край совет про ф.

Серия, тип проекта _____

Год постройки 1969 переоборудовано _____ надстроено в _____ году

Последнего капитального ремонта _____
этажей 96 а

Кроме того, имеется подвал, поцольный этаж, мансарда, мезонин (подчеркнуть)

Число лестниц 4 шт: их уборочная площадь 61,4 кв. м.

Уборочная площадь общих коридоров и мест общего пользования 507,3 кв. м.

Средняя внутренняя высота помещений м 2,60 Объем 2993 куб. м

Общая полезная площадь дома 778,3 кв. м

а. Жилищные помещения: полезная площадь 778,3 кв. м

в том числе жилой площади 467,6 кв. м

Средняя площадь квартиры 29,20 кв. м

Распределение жилой площади:

Текущие изменения

Жилая площадь находится	Количество		Жилая площадь	Текущие изменения			Количество		жилая площадь
	жилая квартира	жилая комната		жилая квартира	жилая комн.	жилая площадь	жил. кварт.	жил. комн.	
2	3	4	5	6	7	8	9	10	11
В квартирах	16.	32	467,6						
В помещении коридорн. системы .									
В общежитиях									
Служебная жилая площадь									
Моневренная жилая площадь									

Из общего числа жилой площади находится:

а. в мансардах									
б. в подвалах									
в. в поцольных этажах									
г. в бараках									

Распределение квартир по числу комнат (без общежития и коридорной системы)

Текущие изменения

Квартиры	Число квартир	Их жилая площадь	Текущие изменения			их жилая площадь
			число кв.	их жилая площадь	число кв.	
2	3	4	5	6	7	8
Однокомнатные	2.	33,10				
Двухкомнатные	8.	203,10				
Трехкомнатные	6.	231,40				
Четырехкомнатные						
Пятикомнатные						
Шестикомнатные						
В семь и более комнат						

6. Нежилые помещения: полезная площадь

кв. м

№№ по порядку	Классификация помещений	Основная		Вспомогат.		Текущие изменения							
		общая	арендуем.	общая	арендуем.	основная		вспомогат.		основная			
						общая	аренд.	общая	аренд.	общая	аренд.		
1	2	3	4	5	6	7	8	9	10	11	12	13	
1	Жилая в нежилом помещ.												
2	Торговая												
3	Производственная												
4	Складская												
5	Бытового обслуживания												
6	Гаражи												
7	Учрежденческая												
8	Общест. питания												
9	Школьная												
10	Учебно-научная												
11	Лечебно-санитарная												
12	Культ.-просветительная												
13	Театров и зрел. предпр.												
14	Творческие мастерские												
15	Прочая												
	Итого												

в том числе

площадь, используемая жилищной конторой для собственных нужд в кв. м

№№ по порядку	Использование помещений	Основная	Вспомогат.	Текущее изменение			
				основная	вспомог.	основн.	вспомог.
1	2	3	4	5	6	7	8
1	Учрежденческая						
	а. жилищная контора						
	б. комн. детские, дружин. и др.						
2	Культурно-просветительная						
	а. кр. уголки, клубы, библиотеки						
3	Прочая:						
	а. мастерские						
	б. склады жилищн. конторные						
	в. теплоузел						
	г. котельная						
	в том числе на газе						
	на тв. топливе						
	Итого						

ЭБЛАННЫЙ ПЛАН

Стр. под А

НАХОД. ПЛОЩАДОК № 19 В Г. МУРЧЕНСК

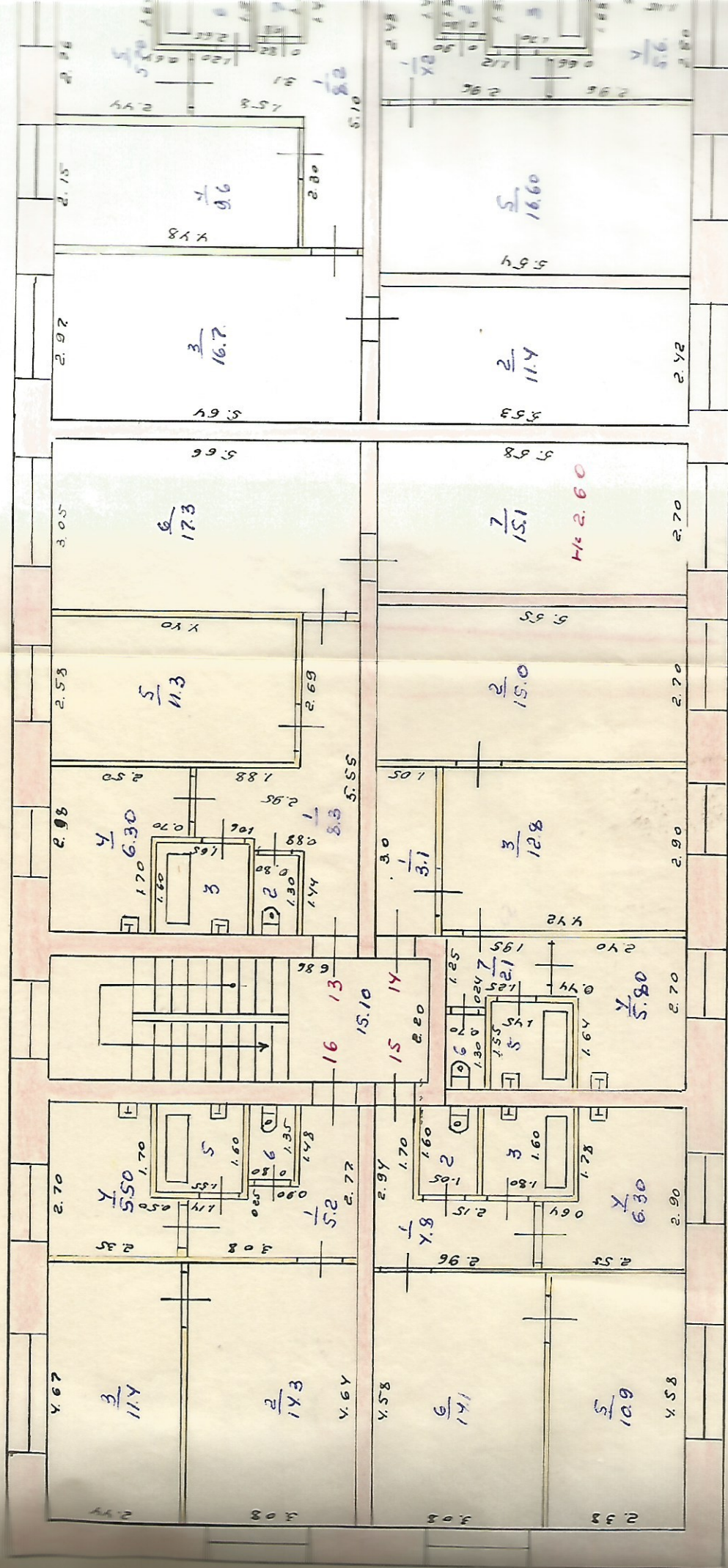


39.63

ул. Ломоносова

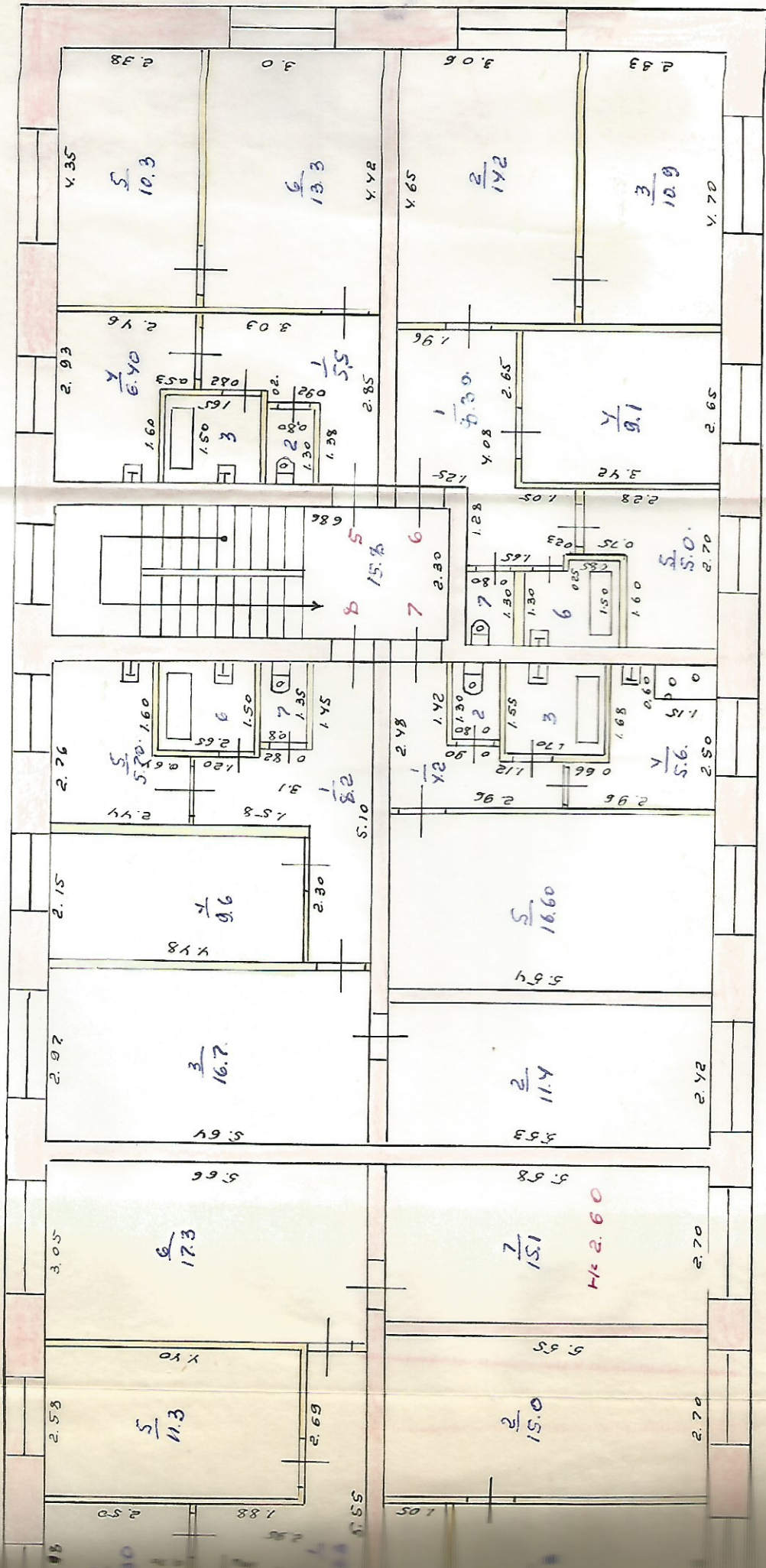
Толщина стен 0.68
 Размер окон 1.50 x 1.90
 Размер дверей 0.80 x 2.0

1:100



Эт. Ломоносова

ИЗМЕР



ул. Советская

1 эт.

21

Для жилых домов граждан и общественного фонда

ЭКСПЛИКАЦИЯ

к поэтажному плану жилого дома,

находящегося в городе (поселке)

Менделеев

(пер.)

Полюкова

№ *19 а*

№	3	4	5	6	Площадь по внутреннему обмеру в кв. м.				11	12
					7	в том числе				
						8	9	10		
I	1	коридор			5.3		5.3			
	2	туалет			1.1		1.1			
	3	ванная			2.8		2.8			
	4	кухня			5.20		5.20			
	5	комната			10.9	10.9				
	6	комната			14.3	14.3				
		Итого			39.6	25.2	14.40			
II	1	коридор			6.4		6.4			
	2	комната			15.1	15.1				
	3	комната			11.7	11.7				
	4	комната			8.1	8.1				
	5	кухня			5.3		5.3			
	6	ванная			3.0		3.0			
	7	туалет			1.2		1.2			
		Итого			50.8	34.9	15.3			

1	2	3	4	5	6	7	8	9	10	11	12
		<u>III</u>	1	коридор	4,5			4,5			
			2	туалет	1,3			1,3			
			3	ванная	2,9			2,9			
			4	кухня	5,3			5,3			
			5	косяк	16,5	16,5					
			Итого:		30,5	16,5		14,0			
		<u>IV</u>	1	коридор	9,5			9,5			
			2	косяк	13,4	13,4					
			3	косяк	16,6	16,6					
			4	косяк	7,2	7,2					
			5	кухня	5,2			5,2			
			6	ванная	2,5			2,5			
			7	туалет	1,5			1,5			
			Итого:		55,9	37,2		18,7			

енного в гор

(пер.)

№ по плану строи- ния комнаты, кухни, коридра и т. п.	Назначение частей
1	
2	
3	
4	
5	
6	
7	

ЭКСПЛИКАЦИЯ

к поэтажному плану жилого дома,

находящегося в городе (поселке) _____

№ _____ (пер.)

№ _____

№	Этаж	№ по плану строения	Назначение частей помещений: жилая комната, кухня, коридор, ванная и т. п.	Формула подсчета площади по внутреннему обмеру	Площадь по внутреннему обмеру в кв. м.				Высота помещения по внутреннему обмеру	Примечание: самовольно возведенная или самовольно переоборудованная площадь
					общая	полезная	в том числе			
							жилая	вспомогательная (подсобная)		
3	4	5	6	7	8	9	10	11	12	
I	1	1	коридор		8.3		8.3			
	2	2	туалет		1.0		1.0			
	3	3	ванная		2.6		2.6			
	4	4	кухня		6.3		6.3			
	5	5	комната		11.3	11.3				
	6	6	комната		17.3	17.3				
	7	7	комната		15.1	15.1				
			Итого:		61.9	43.7	16.20			
II	1	1	коридор		8.7		8.7			
	2	2	комната		15.1	15.1				
	3	3	комната		9.0	9.0				
	4	4	кухня		5.5		5.5			
	5	5	ванная		2.1		2.1			
	6	6	туалет		1.4		1.4			
			Итого:		41.8	24.1	17.7			

ЭКСПЛИКАЦИЯ

к поэтажному плану жилого дома,

расположенного в городе (поселке) Минусинск

на участке (пер.) Космокозова

№ 19 а

2	3	4	5	6	Площадь по внутреннему обмеру в кв. м.				11	12
					7	в том числе				
						8	9	10		
общая полезная	жилая	вспомогательная (подсобная)	прочая							
I	I	1	коридор		5.5		5.5			
		2	туалет		1.0		1.0			
		3	ванная		2.5		2.5			
		4	кухня		6.4		6.4			
		5	комната		10.3	10.3				
		6	комната		13.3	13.3				
		Итого:			39.0	23.6	15.4			
II	II	1	коридор		3.3		3.3			
		2	комната		14.2	14.2				
		3	комната		10.9	10.9				
		4	комната		9.1	9.1				
		5	кухня		5.0		5.0			
		6	ванная		2.3		2.3			
		7	туалет		1.0		1.0			
		Итого:			50.8	34.2	16.6			

1	2	3	4	5	6	7	8	9	10	11	12
		кв	1	коридор		4,2		4,2			
			2	туалет		1,0		1,0			
			3	ванная		2,6		2,6			
			4	кухня		5,6		5,6			
			5	комната		16,6	16,6				
			Итого:			30,3	16,6	13,4			
						30,0					
		кв	1	коридор		8,2		8,2			
			2	комната		11,4	11,4				
			3	комната		16,7	16,7				
			4	комната		9,6	9,6				
			5	кухня		5,7		5,7			
			6	ванная		2,5		2,5			
			7	туалет		1,1		1,1			
			Итого:			55,2	37,7	14,5			

ЖЕННОГО
де (пер.

Этажи (начиная с
1-го этажа и кончая
мезонином)
Номер помещения
(квартиры и пр.)

2

3

XIII

XII

ЭКСПЛИКАЦИЯ

к поэтажному плану жилого дома,

расположенного в городе (поселке) _____

№ _____ (пер.)

№ _____

1	2	3	4	5	6	Площадь по внутреннему обмеру в кв. м.				11	12
						7	в том числе				
							8	9	10		
	ХМ	1	коридор			8,3		8,3			
		2	туалет			1,0		1,0			
		3	ванная			2,6		2,6			
		4	кухня			6,3		6,3			
		5	комната			11,3	11,3				
		6	комната			17,3	17,3				
		7	комната			15,1	15,1				
		Итого:				61,90	43,7	18,20			
	ХИ	1	коридор			3,1		3,1			
		2	комната			15,0	15,0				
		3	комната			12,8	12,8				
		4	кухня			5,8		5,8			
		5	ванная			2,2		2,2			
		6	туалет			0,9		0,9			
		Итого:				39,8	27,8	12,0			

IV. Описание конструктивных элементов и определение износа жилого до

Группа капитальности _____

Сборник № _____

Вид внутренней отделки _____

Таблица № _____

№№ по пор.	Наименование конструктивных элементов	Описание конструктивных элементов (материал, конструкция, отделка и прочее)	Техническое состояние (осадки, трещины, гниль и т. п.)	Удельн. вес конст. элем.	Поправка к уд. весу в проц.	Уд. вес констр. элем. с погр.	Итого
1	2	3	4	5	6	7	8
1	Фундаменты	бетонный					0
2	а. Наружные и внутренние капитальные стены	кирпичные t=0.62	✓				0
	б. Перегородки	дощатые					
3	Перекрытия	Чердачные	✓				0
		Междуэтажн.		бетонные			
		Подвальные					
4	Крыша	циферба	✓				0
5	Полы	дощатые	0				0
6	Проемы	Оконные	✓				0
		Дверные		досчатые			
7	Отделочн. работы	Наружн. отделка	0				0
		архит. оформление					
		а _____					
		б _____					
внутренняя отделка	всея укреплена						
а _____	ограждена.						
б _____							
8	Санитарно-и электротехнические работы	Центральное отопление	да	✓			
		Печное отопление					
		Водопровод	да				
		Электроосвещение	да				
		Радио	да				
		Телефон	да				
		Телевидение					
		Ванны	с газовой колонкой				
			с дровяной колонкой				
			с горяч. водоснаб.				
			Горячее водоснаб.				
Вентиляция							
Газоснабжение							
Мусоропровод							
Лифты							
Канализация	да						
9	Разные работы						

Итого . . . 100

% износа (гр.9) × 100 =
удельный вес (гр.7)

% износа, приведенный к 100 по формуле

всего в проц.	Уд. вес констр. элем. с погр.	Износ в %	Наименование конструктивных элементов	Описание конструктивных элементов (материал, конструкция, отделка и прочее)	Техническое состояние (осадка, трещины, гниль и т. п.)	Удельный вес конструктивных элементов	Поправка к уд. весу в проц.	Уд. вес констр. элем. с поправкой	Износ в %	Процент износа на уд. вес констр. элементов
						7	6	7	8	9
0			Фундаменты							
0			Наружные и внутренние капитальные стены							
			Перегородки							
0			Перекрытия	Чердачные						
				Междуэтажн.						
				Подвальные						
0			Крыша							
0			Полы							
0			Проемы	Оконные						
				Дверные						
0			Отделоч. работы	Наружная отделка						
				архит. оформление						
				а						
				б						
				в						
				Внутренняя отделка						
а										
б										
0			Санитарно- и электротехнические работы	Центральное отопление						
				Печное отопление						
				Водопровод						
				Электроосвещение						
				Радио						
				Телефон						
				Телевидение						
				Ванны	с газов. колонкой					
					с дров. колонкой					
					с горяч. водосн.					
				Горячее водоснабж.						
				Вентиляция						
				Газоснабжение						
Мусоропровод										
Лифты										
Канализация										
9			Разные работы							

Итого 100

процент износа (гр. 9) X 100 =
удельный вес (гр. 7)

% износа, приведенный к 100 по формуле

Описание конструктивных элементов и определение износа жилого дома

Литер пристроек _____

Группа капитальности _____

Сборник № _____

по плану _____

Вид внутренней отделки _____

Таблица № _____

№ по пор.	Наименование конструктивных элементов	Описание конструктивных элементов (материал, конструкция, отделка и прочее)	Техническое состояние (осадки, трещины, гниль и т. п.)	Удельный вес конструктивных элементов	Поправка к уд. весу в проц.	Уд. вес констр. элем. с погр.	Износ в %
1	2	3	4	5	6	7	8
1	Фундаменты						
2	а. Наружные и внутренние капитальные стены						
	б. Перегородки						
3	Перекрытия	Чердачные					
		Междуэтажн.					
		Подвальные					
4	Крыша						
5	Полы						
6	Проемы	Оконные					
		Дверные					
7	Отделочн. работы	Наружн. отделка					
		архит. оформление					
		а					
		б					
		в					
		внутренняя отделка					
а							
б							
8	Санитарно-и электротехнические работы	Ванны	Центральное отопление				
			Печное отопление				
			Водопровод				
			Электроосвещение				
			Радио				
			Телефон				
			Телевидение				
			с газовой колонкой				
			с дровяной колонкой				
			с горяч водоснаб.				
			Горячее водосн.				
			Вентиляция				
			Газоснабжение				
Мусоропровод							
Лифты							
Канализация							
9	Разные работы						

Итого . . . 100

% износа (гр. 9) × 100 =
удельный вес (гр. 7)

% износа, приведенный к 100 по формуле

заполняется жилищными организациями

подпись _____

ул. _____

дом № _____

литер _____

19 г.

VIII. Объекты благоустройства и потребность их в капитальном ремонте

Наименование	Единица измерения	Количество	% износа	Потребность в кап. ремонте						Выполнено			
				всего	в том числе		Цена за единицу		сумма в руб.	19	г 19	г 19	г
					ремонт	смена	ре-монт	смена					
2	3	4	5	6	7	8	9	10	11	12	13	14	
Проезды асфальтов.	кв. м												
Тротуары асфальт.	"												
Прочие покрытия	"												
Без покрытия	"												
Кирпичные	п-м												
Бетонные	"												
Деревянные	"												
Металлические	"												
Прочие	"												

Потребность в капремонте и повышении благоустройства (руб.) _____

IX. Потребность в капитальном ремонте строения № _____

Наименование конструктивных элементов и оборудования	Един. измерения	Количество	% износа	Потребность в капремонте						Выполнено			
				всего	в том числе		цена за единицу		сумма в руб.	19	г 19	г 19	г
					ремонт	смена	ре-монт	смена					
2	3	4	5	6	7	8	9	10	11	12	13	14	
Фундамент													
Стены каменные	куб. м												
Стены деревянные	кв. м												
Перегородки дерев.	"												
» несгораем.	"												
Чердачное	кв. м												
Междуэтажное	"												
Санузлов	"												
Подвальное	"												
Стропила	п-м												
Обрешотка	кв. м												
Кровля	"												
Водосточ. трубы	п-м												
Внутренний водост.	"												
Дошатые	кв. м												
Паркетные	"												
Линолеум или синт.	"												
Плиточные	"												
Прочие	"												

Действит. ст. в руб. 18

19 г.

		2	3	4	5	6	7	8	9	10	11	12	13		
Проемы	Оконный переплет	кв. м.													
	Двери внутренние	шт.													
	" наружные	"													
	Фасад, наружная отделка	кв. м.													
Внутренние санитарно и электротехнические устройства	Отопление	Трубы центрального отопл.	п-м												
		Радиаторы	секц.												
		Панельное и калориферн.	кв. м.												
		Печи на тв. или газ. топливе	шт.												
		АГВ колонки	"												
		Умывальники	"												
	Водопр.	Раковины	"												
		Водопрвод. трубы	п-м												
		Унитазы	шт.												
	Канализ.	Смывные бачки	"												
		Канализац. трубы	п-м												
		Трубы горяч. воды	"												
	Плиты	Ванны	шт.												
		Души	"												
		Колонки газоз. или на твердом топливе	"												
		Трубы газовые	п-м												
		Газовые	Газовые двухконфорные	шт.											
			" четырёхконфор.	"											
			электрические	"											
		Телевидение	об. ап.												
		Лифты	шт.												
		Световая электропроводка	п-м												
		Силовая электропроводка	"												
		Вводные устройства	шт.												
	Электрощитов	"													
	Вентиляцион. стволы и трубы	п-м													
	Мусоропрвод. стволы	"													
Лестницы	Балконы и лодж.	шт.													
	Эркеры	"													
	Ступени	"													
	Площадки	кв. м.													
	Ограждения	п-м													
	Мусор ооб. камеры	шт.													
	Бойлеры	"													
Тепловые узлы	"														
Водоподкачка	"														

Потребность в капремонте по строению _____ руб.

Потребность капит. затрат по земельному участку _____ руб.

Работу выполнил: _____

должность, ф., и., о. подпись

" _____ 19 г.

Лаурица 19^а

- 1 Теченко
- 2 Дубенцова н/в
- 3 Сагаракова н/в
- 4 Семенов
- 5 Семенов н/в
- 6 Духов
- 7 Ковалева н/в
- 8 Сахаров н/в
- 9 Семичева н/в
- 10 Дегукина н/в
- 11 Максимов н/в
- 12 Семенова н/в
- 13 Рунин
- 14 Васильева н/в
- 15 Семенов н/в
- 16 Терюкова н/в

Папка-скоросшиватель «ДЕЛО»
Формат А4, плотность 320 г/м²
Для хранения документов.

Особых условий транспортировки и хранения не требует.
Срок годности не ограничен.

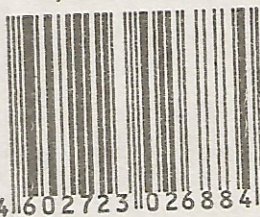
Обязательному подтверждению соответствия не подлежит.
Подтверждению соответствия санитарно-эпидемиологическим
нормам не подлежит.

Производитель: ООО «ЭВРИКА», Россия, 196084,
г. Санкт-Петербург, ул. Цветочная, д. 6, литер. А, пом. 4-Н2

Разработка, контроль качества — владелец
торговой марки «inФОРМАТ» компания ЗАО «ФАРМ»,
Россия, 117545, г. Москва, 1-ый Дорожный пр-д, д.6,

тел.: (495)380-14-00
www.in-format.ru

арт. RP4032W



4 1602723 026884

www.in-format.ru