



Ломоносова 19

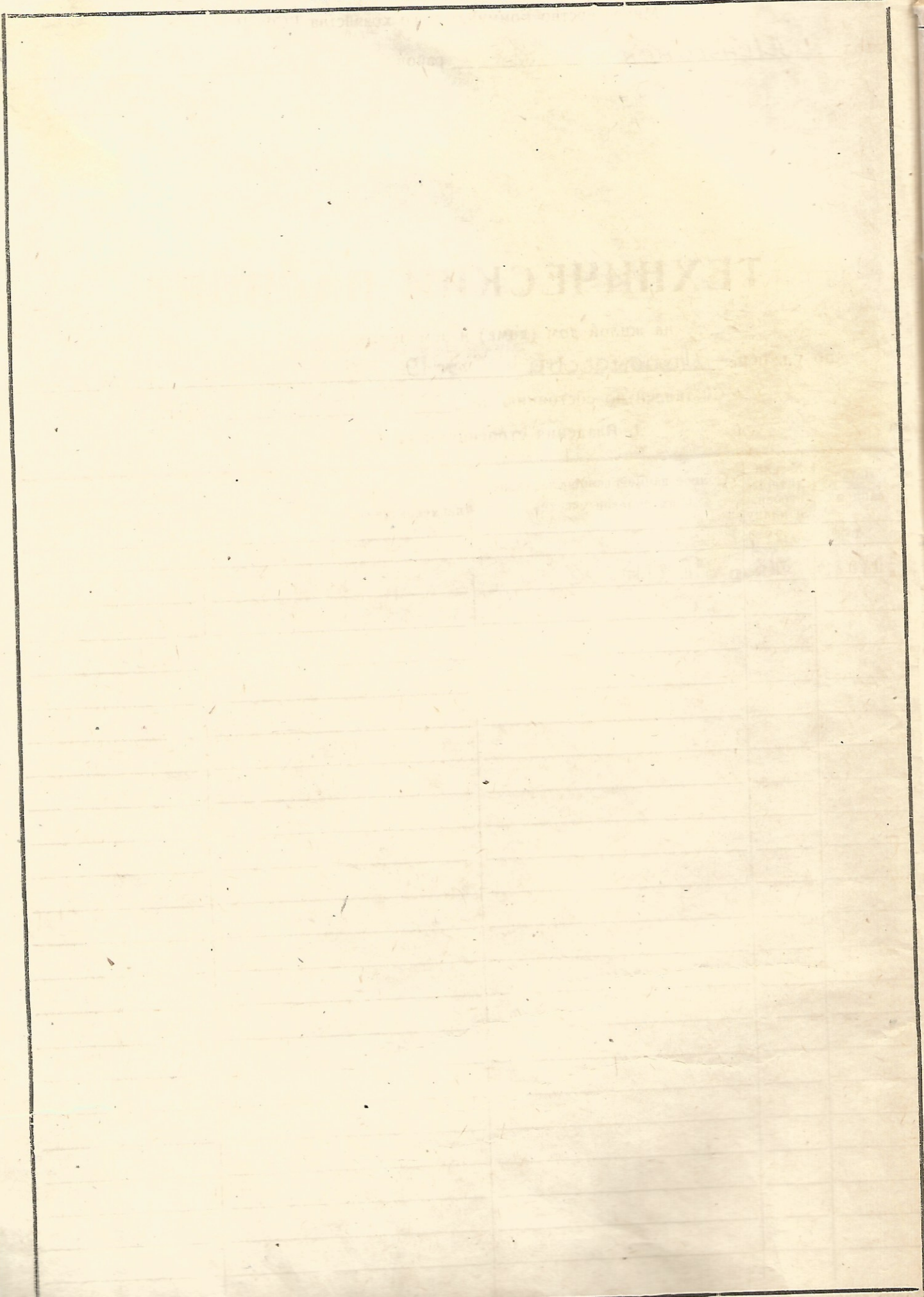
_____ год

хранить _____ лет

Семанология 19

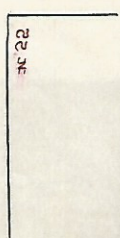
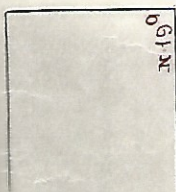
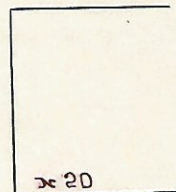
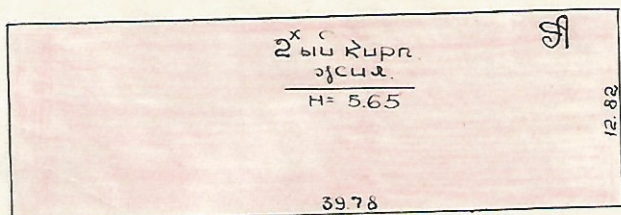
- 1 Шкелб ифуб
- 2 Форе ифуб
- 3 Сакунна ифуб
- 4 Куннамеберка ифуб
- 5 Зеротунна ифуб
- 6 Макава ифуб
- 7 Рубна ифуб
- 8 Лобанд ифуб
- 9 Деноб ифуб
- 10 Таракун ифуб
- 11 Шкоровенне
- 12 Скопнов
- 13 Сепух ифуб
- 14 Кробрено ифуб
- 15 Сипун
- 16 Травава ифуб

II. План земельного участка



Масштаб _____

ул. Ломоносова



Шинусинскде

ПЛАН ЗЕМЕЛЬНОГО УЧАСТКА
по ул. Ломоносова Ж 19

:500

27.11.83

ЛНЖ.

Терских
отдел

ТЕХНИЧЕСКИЙ ПАСПОРТ

На жилой дом № 19 литер Д

По Лаломосова ул (пер.)

Город Минусинск район _____

Кварт. № _____

Инвент. № _____

Шифр _____

(фонд) _____

I. Общие сведения

Владелец Передвижная Механизованная колонна-22

Серия, тип проекта _____

Год постройки 1969 переоборудовано _____ в _____ году
надстроено _____

Год последнего капитального ремонта _____

Число этажей 2

Кроме того, имеется повал, цокольный этаж, мансарда, мезонин (подчеркнуть)

Число лестниц 4 шт., их уборочная площадь 59,88 кв. м

Уборочная площадь общих коридоров и мест общего пользования 509,90 кв. м

Средняя внутренняя высота помещений 2,49 м. Объем 2881 куб. м

Общая полезная площадь дома 719,47 кв. м

из них:

а) Жилые помещения: полезная площадь 719,47 кв. м

в том числе жилой площади 466,29 кв. м

Средняя площадь квартиры 29,14 кв. м

Распределение жилой площади:

№ по порядку	Жилая площадь находится	Количество			Текущие изменения					
		жилая квартира	жилая комната	Жилая площадь	количество		жилая площадь	количество		жилая площадь
					жилая квартира	жил. комн.		жил. кварт.	жил. комн.	
1	2	3	4	5	6	7	8	9	10	11
1	В квартирах	16	36	466,29						
2	В помещениях коридорн. системы									
3	В общежитиях									
4	Служебная жилая площадь									
5	Маневренная жилая площадь									

Из общего числа жилой площади находится:

6	а. в мансардах								
	б. в подвалах								
	в. в цокольных этажах								
	г. в бараках								

Распределение квартир по числу комнат (без общежития и коридорной системы)

№ по порядку	Квартиры	Число квартир	Их жилая площадь	Текущие изменения			
				число кв.	их жилая площадь	число кв.	их жилая площадь
1	2	3	4	5	6	7	8
1	Однокомнатные	2	33,97				
2	Двухкомнатные	8	201,26				
3	Трехкомнатные	6	231,06				
4	Четырехкомнатные						
5	Пятикомнатные						
6	Шестикомнатные						
7	В семь и более комнат						
	Всего:	16	466,29				

6 Нежилые помещения: полезная площадь

кв. м

№ по порядку	Классификация помещений	Основная		Вспомогат.		Текущие изменения							
		общая	аренд.	общая	аренд.	основная		вспомогат.		основная		вспомогат.	
						общая	аренд.	общая	аренд.	общая	аренд.	общая	аренд.
1	2	3	4	5	6	7	8	9	10	11	12	13	14
1	Жилая в нежилом пом.												
2	Торговая												
3	Производственная												
4	Складская												
5	Бытового обслуживания												
6	Гаражи												
7	Учрежденческая												
8	Общест. питания												
9	Школьная												
10	Учебно-научная												
11	Лечебно-санитарная												
12	Культ.-просветительная												
13	Театров и зрелищ. предпр.												
14	Творческие мастерские												
15	Прочая												
Итого . . .													

в том числе:

площадь, используемая жилищной конторой для собственных нужд в кв. м

№ п-п	Использование помещений	Основная	Вспомогат.	Текущие изменения			
				основная	вспомог.	основн.	вспомог.
1	2	3	4	5	6	7	8
1	Учрежденческая						
	а. жилищная контора						
	б. комн. легские, дружин. и др.						
2	Культурно-просветительная						
	а. кр. уголки, клубы, библиотеки						
3	Прочая:						
	а. мастерские						
	б. склады жилищно-коммунальные						
	в. тепло-зел						
	г. котельная						
	в том числе на						
	на тв. топливе						
Итого . . .							

Дата записи

30.11.83

III.

№ или литер по плану

1
31

полезн.
II. Благоустройство жилой площади (кв. м)

1	Водопровод		Канализация		Отопление								Ванны				Горячее водосн.		Газоснабж.		Мусоропровод		Лифт		Напря-жение электр.	
	2	3	4	5	6	центральное				11	12	13	14	15	16	17	18	19	20	21	22	23	24	25	26	
						от АГВ	от ТЭЦ	от соб. котельн для кв. котельн.																		
								на твер. топли.	на газе																	
301183	719,47	719,47							719,47					719,47		719,47		719,47								719,47

III. Исчисление площадей и объемов основной и отдельных частей строения и пристроек

№ или литер по плану	Наименование	Формулы для подсчета площадей по наружному обмеру	Площадь (кв. м)	Высота (м)	Объем куб. м
1	2	3	4	5	6
31	Основное	$39,78 \times 12,82$	510,0	5,65	2881
	Чердак	$39,78 \times 12,82$	509,9		

IV. Описание конструктивных элементов и определение износа жилого дома

Группа капитальности _____

Сборник № _____

Вид внутренней отделки _____

Таблица № _____

№ по пор.	Наименование конструктивных элементов	Описание конструктивных элементов (материал, конструкция, отделка и прочее)	Техническое состояние (осадка, трещины, гниль и т. п.)	Удельн. вес конструкт. элементов	Поправка к удельн. весу в процентах	Удельн. вес конструкт. элемент с поправ.	Износ в проц.	Проникновен. проц. износа на уд. вес констр. элем.	
1	2	3	4	5	6	7	8	9	
1	Фундаменты	железобетонные сваи	И				10		
2	а. Наружные и внутренние капитальные стены	кирпичные t=0,68	И				10		
	б. перегородки	кирпичные оштукатур. с 2-х сторон	И				5		
3	Перекрытия	Чердачное	железобетонные плиты утепленн	И			5		
		Междуэтажное	железобетонные плиты	И			5		
		Подвальное		И					
4	Крыша	цифровая по дер. обрешетке					10		
5	Полы	дощатые по лагам по дер. столб. окраш. бесшумная бетон. окр.	рассохлись ишел. шели мест трещин, выбоины				25		
6	Проемы	Оконные	позствор. перепл. в проеме, окрашен.	местами треб. покрас.			15		
		Дверные	вход. - простые окр. внут. бриленчатые	ш. осели, трещ. треб. окрас.			20		
7	Отделочн. работы	Наружн. отделка архитект. оформл.							
		а							
		б							
		в							
	внутренняя отделка	штукатурко. стен и потолков побелко. из известью	отпущиван. трещины местами				20		
8	Санитарно- и электротехн. работы	Центр. отопление	от собствен. котель						
		Печное отопление							
		Водопровод	от собств. кот.						
		Электроосвещение							
		Радио							
		Телефон							
		Телевидение							
		Ванна	с газовой колон.						
			с дровяной колон.						
			с горяч. водоснаб.						
			Горячее водоснаб.						
Вентиляция									
Газоснабжение		привозное							
Мусоропровод									
Лифты									
Канализация									
9	Разные работы								

Итого 100

Проц. износа, приведенный к 100 по формуле $\frac{\text{проц. износа (гр. 9)} \times 100}{\text{удельный вес (гр. 7)}}$

Литер
№ по пор.
1
2
3
4
5
6
7
8
9
Проемы
Отделочн. работы
Санитарно- и электротехн. работы
Прод.

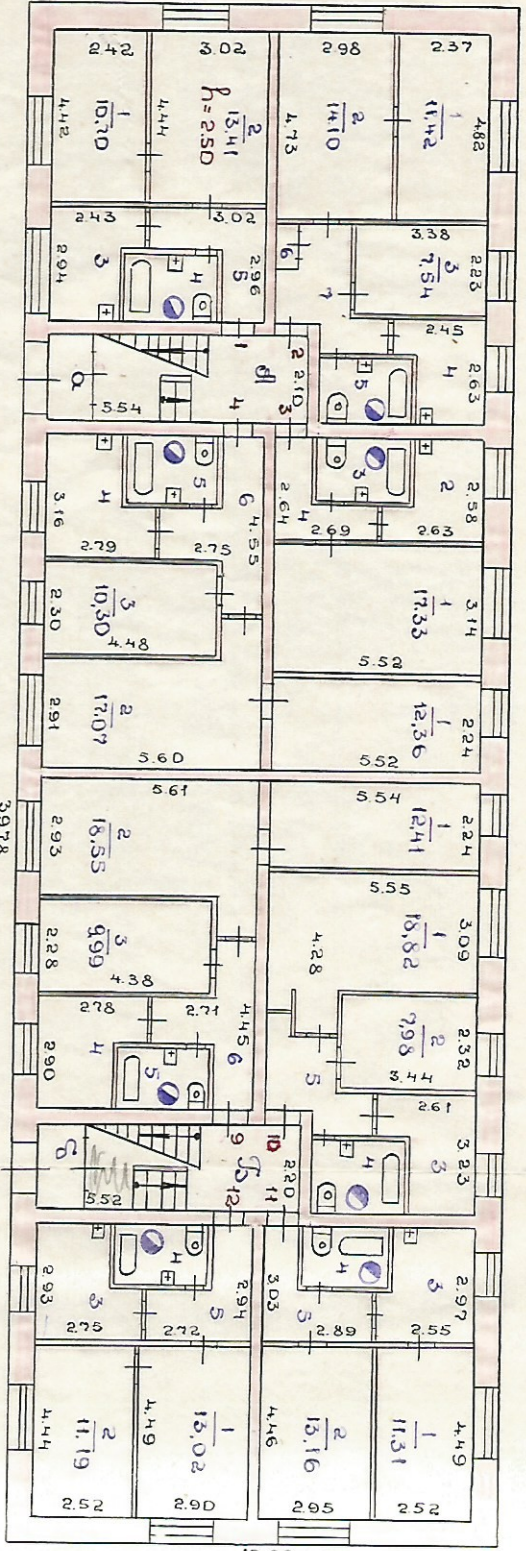
V. Описание конструктивных элементов и определение износа основных пристроек

Литер пристроек _____ Группа капитальности _____ Сборник № _____
 по плану _____ Вид внутренней отделки _____ Таблица № _____

№ по пор.	Наименование конструктивных элементов	Описание конструктивных элементов (материал, конструкция, отделка и прочее)	Техническое состояние (осадка, трещины, гниль и т. п.)	Удельный вес конструкт. элементов	Поправка к удельн. весу в процентах	Удельный вес конструкт. элемент. сполправ	Износ в проц.	Привед. проц. износа на уд. вес конструкт. элем.	
1	2	3	4	5	6	7	8	9	
1	Фундаменты								
2	а Наружные и внутренние капитальные стены								
	б перегородки								
3	Перекрытия								
	Чердачные								
	Междуэтажн.								
	Подвальные								
4	Крыша								
5	Полы								
6	Проемы								
	Оконные Дверные								
7	Отделочн. работы								
	Наружн. отделка								
	архитект. оформл.								
	а								
	б								
	в								
внутренняя отделка									
	а								
б									
8	Служебно- и электротехническ. работы								
	Центр. отопление								
	Печное отопление								
	Водопровод								
	Электроосвещение								
	Радио								
	Телефон								
	Телевидение								
	Ванн	с газовой колонкой							
		с дровяной колон							
		с горяч. водо-наб.							
	Горячее водосн								
	Вентиляция								
	Газо-набжение								
Мусоропровод									
Лифты									
Канализация									
9	Разные работы								
Итого . . .				100					

проц. износа, приведенный к 100 по формуле $\frac{\text{гр. 9} \times 100}{\text{удельный вес (гр. 7)}}$

ул. Ломоносова



ШМ
H = 5,65

Шинусинское

ШМ
Ломоносова 19 Шинусин, 200

д. Терехов
ШМ

17 7915
18 Действит. ст. в руб.
19

V. Экспликация к поэтажному плану дома

Этаж (начиная с 1-го этажа и кончая мезонином)	Номер помещения (квартира и пр.)	№ по плану строения комнаты, кухни, кор. и т. д.	Назначение частей помещения; жилая комната, кухня, коридор, ванная и т. п.	Формула подсчета площади по внутреннему обмеру	Площадь по внутр. обмеру — кв м			Высота помещения по внутреннему об.	Примечание: само-вольно возведенная или самовольно переоборудованная площадь
					в том числе				
					общая	жилая	вспомогательная (подсобная)		
2	3	4	5	6	7	8	9	10	11
III I	4	1	ком. жилая		12,36	12,36			
		2	- " - -		17,07	17,07			
		3	- " - -		10,30	10,30			
		4	кухня		7,33		7,33		
		5	ванная		4,23		4,23		
		6	коридор		6,55		6,55		
		итого:					57,84	39,73	18,11
I	9	1	жилая		12,41	12,41			
		2	- " - -		18,55	18,55			
		3	- " - -		9,99	9,99			
		4	кухня		6,66		6,66		
		5	ванная		3,78		3,78		
		6	коридор		6,60		6,60		
		итого:					57,99	40,95	17,04
I	10	1	жилая		18,82	18,82			
		2	- " - -		7,98	7,98			
		3	кухня		6,85		6,85		
		4	ванная		4,38		4,38		
		5	коридор		6,00		6,00		✓
		итого:					44,03	26,80	17,23

Примечание: Площади летних жилых помещений записываются за итогом

V. Экспликация к поэтажному плану дома

Дата записи и литеры по плану	Этажи (начиная с 1-го этажа и кончая мезонином)	Номер помещения (квартира и пр.)	№ по плану строения комнаты, кухни, кор. и т. д.	Назначение частей помещения; жилая комната, кухня, коридор, ванная и т. п.	Формула подсчета площади по внутреннему обмеру	Площадь по внутр. обмеру — кв. м			Высота помещения по внутреннему об.	Примечание: самовольно возведенная или самовольно переоборудованная площадь
						общая	в том числе			
							полезная	жилая		
1	2	3	4	5	6	7	8	9	10	11
30.VI.83	I	1	1	жилая		10,70	10,70		2,50	
			2	— " —		13,41	13,41			
			3	кухня		5,94		5,94		
			4	ванная		4,13		4,13		
			5	коридор		5,27		5,27		
				Итого:		39,45	24,11	15,34		
I	2		1	жилая		11,42	11,42			
		2	— " —		14,10	14,10				
		3	— " —		7,54	7,54				
		4	коридор		5,42		5,42			
		5	ванная		4,12		4,12			
		6	шкаф		0,67		0,67			
		7	коридор		6,23		6,23			
				Итого:		49,50	33,06	16,44		
I	3		1	жилая		17,33	17,33			
		2	кухня		5,39		5,39			
		3	ванная		3,93		3,93			
		4	коридор		4,07		4,07			
				Итого:		30,72	17,33	13,39		

Примечание: Площади летних жилых помещений записываются за итогом экспликации

Дата записи и литеры по плану

30.VI

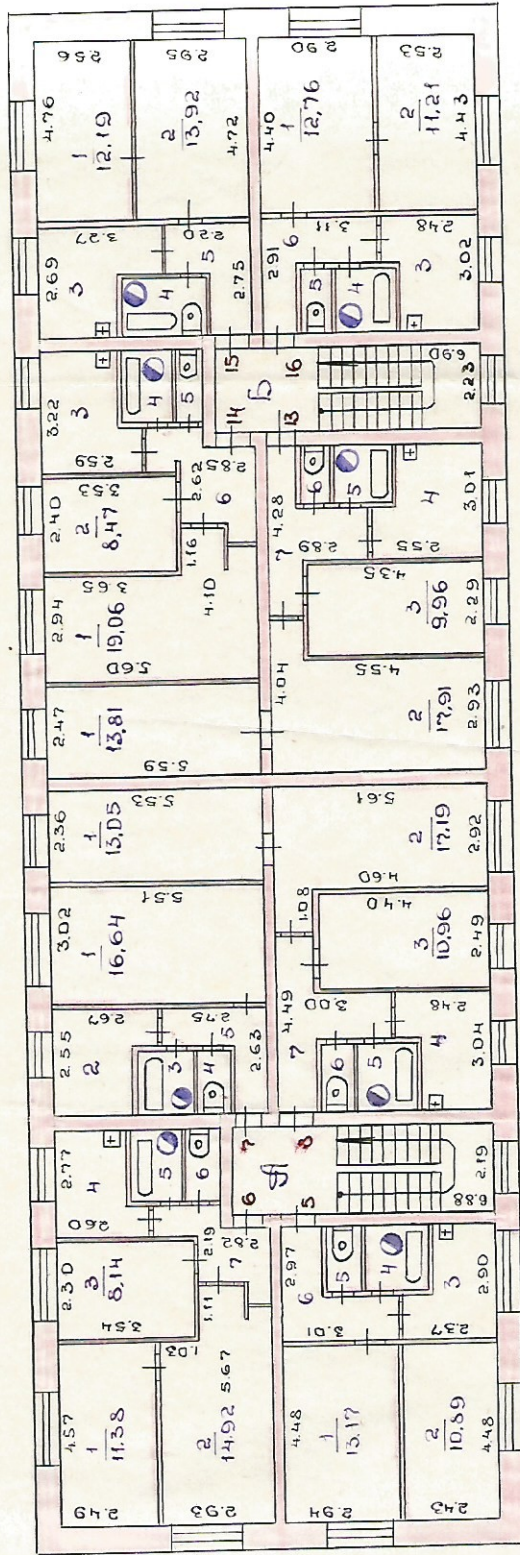
V. ЭКСПЛИКАЦИЯ К ПОЭТАЖНОМУ ПЛАНУ ДОМА

1	2	3	4	5	6	Площадь по внутр. обмеру — кв м			10	11	
						7	в том числе				
							8	9			
Дата записи и литеры по плану	Этажи (начиная с 1-го этажа и кончая мезонином)	Номер помещения (квартира и пр.)	№ по плану стр-ния комнаты, кухни, кор. и т. д.	Назначение частей помещения; жилая комната, кухня, коридор, ванная и т. п.	Формула подсчета площади по внутреннему обмеру	общая полезная	жилая	вспомогательная (подсобная)	Высота помещений по внутреннему об.	Примечание: самовольно возведенная или самовольно переоборудованная площадь	
30. VI. 83 II			1	жилая		11,31	11,31				
			2	-----		13,16	13,16				
			3	Кухня		6,85		6,85			
			4	ванная		3,49		3,49			
			5	коридор		5,35		5,35			
					Итого:	40,16	24,47	15,69			
I			1	жилая		13,02	13,02				
			2	-----		11,19	11,19				
			3	Кухня		6,69		6,69			
			4	ванная		3,92		3,92			
			5	коридор		4,97		4,97			
					Итого:	39,79	24,21	15,58			
					Итого по I эт.	359,48	230,66	128,82			

Примечание: Площади летних жилых помещений записываются за ИТОГОМ

ул. Сомониёва

II - этаж



Мероприятие
30 11 83

V. Экспликация к поэтажному плану дома

1	2	3	4	5	6	Площадь по внутр. обмеру — кв. м			10	11
						7	в том числе			
							8	9		
30 VI 83	II	5	1	жилая		13,17	13,17		2,47	
			2	— — —		10,89	10,89			
			3	кухня		5,64		5,64		
			4	ванная		2,51		2,51		
			5	туалет		1,38		1,38		
			6	коридор		5,35		5,35		
			итого:					38,94		24,06
	II	6	1	жилая		11,38	11,38			
			2	— — —		14,92	14,92			
			3	— — —		8,14	8,14			
			4	кухня		6,28		6,28		
			5	ванная		2,62		2,62		
			6	туалет		1,29		1,29		
			7	коридор		5,16		5,16		
итого:					49,79	34,44	15,35			
	II	7	1	жилая		16,64	16,64			
			2	кухня		5,64		5,64		
			3	ванная		2,43		2,43		
			4	туалет		1,23		1,23		
			5	коридор		3,96		3,96		
итого:					29,90	16,64	13,26			

Примечание: Площади летних жилых помещений записываются со знаком

V. ЭКСПЛИКАЦИЯ К ПОЭТАЖНОМУ ПЛАНУ ДОМА

Дата записи и ли- ра по плану	Этажи (начиная с 1-го этажа и кончая мезонином)	Номер помещения (квартира и пр.)	№ по плану (сп-ции комнаты, кухни, кор. и т. д.)	Назначение час- тей помещения; жилая комната, кухня, коридор, ванная и т. п.	Формула подсчета площади по внутреннему обмеру	Площадь по внутр. обмеру — кв. м			Высота помещения по внутреннему об-	Примечание: само- вольное возведенная или самовольно переоборудованная площадь
						В том числе				
						общая полезная	жилая	вспомога- тельная (подсобная)		
1	2	3	4	5	6	7	8	9	10	11
50.VI.33	II	8	1	жилая		13,05	13,05			
			2	— " — —		17,19	17,19			
			3	— " — —		10,96	10,96			
			4	кухня		6,58		6,58		
			5	ванная		2,38		2,38		
			6	туалет		1,33		1,33		
			7	коридор		6,85		6,85		
				итого:		58,34	41,20	17,14		
	II	13	1	жилая		13,81	13,81			
			2	— " — —		17,91	17,91			
			3	— " — —		9,96	9,96			
			4	кухня		6,68		6,68		
			5	ванная		2,15		2,15		
			6	туалет		1,20		1,20		
			7	коридор		6,50		6,50		
				итого:		58,21	41,68	16,53		
	II	14	1	жилая		19,06	19,06			
			2	— " — —		8,47	8,47			
			3	кухня		7,10		7,10		
			4	ванная		2,66		2,66		
			5	туалет		1,44		1,44		
			6	коридор		6,16		6,16		
				итого:		44,89	27,53	17,36		

Примечание: Площади летних жилых помещений записываются за

итогом
экспликации

V. Экспликация к поэтажному плану дома

1	2	3	4	5	6	Площадь по внутр. обмеру — кв м			10	11
						7	в том числе			
							8	9		
30 VI.83	II	15	1	жилье		12,19	12,19			
			2	-----		13,92	13,92			
			3	ванная		7,06		7,06		
			4	ванная		3,28		3,28		
			5	ванная		3,90		3,90		
			итого:			40,35	26,11	14,24		
	II	16	1	жилье		12,76	12,76			
			2	-----		11,21	11,21			
			3	ванная		6,78		6,78		
			4	ванная		2,22		2,22		
			5	туалет		1,22		1,22		
			6	ванная		5,38		5,38		
			итого:			39,57	23,97	15,60		
			Итого по этажу:			359,99	235,63	124,36		
			Всего по дому:			719,47	466,29	253,18		

Примечание: Площади летних жилых помещений записываются за итогом

V. Экспликация к поэтажному плану дома

11	Дата записи и литеры по плану	Этажи (начиная с 1-го этажа и кончая мезонином)	Номер помещения (квартира и пр.)	№ по плану строения комнаты, кухни, кор. и т. д.	Назначение частей помещения; жилая комната, кухня, коридор ванная и т. п.	Формула подсчета площади по внутреннему обмеру	Площадь по внутр. обмеру — кв м			Высота помещения по внутреннему об.	Примечание: самовольно возведенная или самовольно переоборудованная площадь
							общая	в том числе			
								гостевая	жилая		
1	2	3	4	5	6	7	8	9	10	11	
	00vi-83				лестничные клетки						
		I	A	лес. кл.			11,63	11,63			
			a	тамбур			2,84	2,84			
			B	лес. кл.			12,14	12,14			
			b	тамбур			2,81	2,81			
						итого по I эт	29,42	29,42			
		II	g	лес. кл.			15,07	15,07			
			б	- " -			15,39	15,39			
						итого по II	30,46	30,46			
						Всего:	59,88	59,88			

Примечание: Площади летних жилых помещений записываются за итогом

Папка-скоросшиватель «ДЕЛО»
Формат А4, плотность 320 г/м²
Для хранения документов.

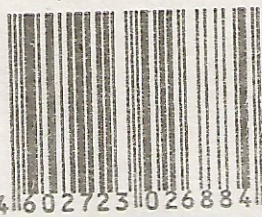
Особых условий транспортировки и хранения не требует.
Срок годности не ограничен.

Обязательному подтверждению соответствия не подлежит.
Подтверждению соответствия санитарно-эпидемиологическим
нормам не подлежит.

Производитель: ООО «ЭВРИКА», Россия, 196084,
г. Санкт-Петербург, ул. Цветочная, д. 6, литер. А, пом. 4-Н2

Разработка, контроль качества — владелец
торговой марки «inFORMAT» компания ЗАО «ФАРМ»,
Россия, 117545, г. Москва, 1-ый Дорожный пр-д, д.6,
тел.: (495)380-14-00
www.in-format.ru

арт. RP4032W



4 602723 026884

www.in-format.ru