

ИВАННО-ФРАНКОВСК

СКОРОСШИВАТЕЛЬ

ДЕЛО № _____

ТОЛМОЧНИЦА _____

« 25 »

ГОД

ХРАНИТЬ _____ ЛЕТ

Адресовые 23

- | | | |
|----|------------|-----|
| 1 | Мухомов | уфв |
| 2 | Трифимов | уфв |
| 3 | Максимов | уфв |
| 4 | Мухомов | уфв |
| 5 | Евменова | уфв |
| 6 | Давидов | уфв |
| 7 | | |
| 8 | | |
| 9 | Кореньков | уфв |
| 10 | Шибанов | уфв |
| 11 | | |
| 12 | Бурмистров | уфв |
| 13 | Давыдов | уфв |
| 14 | Сидоров | уфв |
| 15 | Козлов | уфв |
| 16 | Татаров | уфв |

107

ХРАНИТЬ ВЕЛ

ул. Ломоносова, 23



ТЕТРАДЬ

для _____

учени _____ класса _____

_____ школы _____

Г.

Г.

Дата и время события	Место	Вид деятельности	К-т	Вид работ-операций
1997г.		Персонал инженерный	90,9 чел	капитальный 1997г.
1998		Персонал инженерный	3,0 чел	ремонт.
1999г.	Транспортная Т.С	Персонал инженерный	1 чел	ремонт
Транспорт		Персонал инженерный	2 чел	ремонт
Транспорт		Персонал инженерный	3 чел	ремонт
5.02. 2000 год	Транспортная Т.С	Персонал инженерный	12,5 чел	ремонт
Транспорт		Персонал инженерный	12,5 чел	ремонт
Транспорт		Персонал инженерный	4,2 чел	ремонт
Транспорт		Персонал инженерный	2 чел	ремонт
Транспорт		Персонал инженерный	8 чел	ремонт

количество переноса	250 м ²	перенос	перенос
вычисление раски приращению по разности периметровых точек	9,8 м ³	перенос	перенос
линия софитной штукатурки	12 м	перенос	перенос
Устройство пола железобетонного угля с настилом	2 м ²	штукатурка	штукатурка
Работа по устройству железобетонной	5 м ²	перенос	перенос

ДЕЛО

№ _____

Ул. Ломоносова

№ 23

Начато _____ 19 _____ г.

Окончено _____ 19 _____ г.

1. Республика РСФСР
2. Область Красноярский край
3. Город (поселок) Минусинск
4. Район в городе _____
5. Квартал _____

ТЕХНИЧЕСКИЙ ПАСПОРТ

НА ЖИЛОЙ ДОМ ГОСУДАРСТВЕННОГО ОБЩЕСТВЕННОГО ЖИЛИЩНОГО ФОНДА
ФОНДА ЖИЛИЩНО-СТРОИТЕЛЬНЫХ КООПЕРАТИВОВ

По улице Ломоносова

7. № дома 23

№№ корпусов _____

9. Инвентарный номер

Паспорт составлен по состоянию на 15.08 1999 г.

Начальник БТИ [подпись]

(подпись)

1. Категория
фонда гос. фонд

2. Литер А

I. Техническая характеристика жилого дома (строения)

3. № корпуса (строения) _____

II. Собственники (фондодержатели)	Долевое участие	№№ реестра
1	2	3
<u>Дачинская жилищно-эксплуатационная контора Крайсельстрой</u>		

III. Общие сведения

1. Серия, тип проекта	_____	9. Число комнат, шт.	<u>36</u>
2. Число этажей, шт.	<u>2</u>	10. Площадь нежилых помещений, м ²	_____
3. Площадь застройки, м ²	<u>517.2</u>	11. Материал стен	<u>кирпичный</u>
4. Объем здания, м ³	<u>2946</u>	12. Год постройки	<u>1968</u>
5. Общая площадь, м ²	<u>703.5</u>	13. Стоимость восстановления, руб.	_____
6. Площадь балконов и террас, м ²	_____	14. Стоимость действительная, руб.	_____
7. Жилая площадь, м ²	<u>456.6</u>	15. Физический износ, %	_____
8. Число квартир, шт	<u>16</u>		

IV. Распределение площади

1	2	3	4	5	Из общего числа площади				Распределение квартир по числу комнат					15	
					6	7	8	9	10	11	12	13	14		
	К-во жилых квартир	16								2	8	6			
	К во жилых комнат	36								2	16	18			
	Общая площадь м ²	703.5								60.3	314.4	328.8			
	Жилая площадь м ²	456.6								35.0	194.8	226.8			

V. Нежилые помещения

1	2	3	4	5	6	7	8	9	10	11	12	13	14	15	16	17
Площадь	Жилая в нежилых помещениях	Торговая	Производственная	Складская	Бытового обслуживания	Гаражи	Учрежденческая	Общественного питания	Школьная	Учебно-научная	Лечебно-санитарная	Культурно-просветительная	Театров и зрелищных предприятий	Творческие мастерские	Прочая	Всего
общая осн.																
общая вспом.																

VI. Благоустройство общей площади (кв. м) 703.5

Дата записи	Водопровод	Канализация		Отопление						Банная			Гор. вод.	Газ сн.	Мусоропровод	Лифт	Напольные эл. плиты			
		местная	центральная	центральное						гор водоснабж.	с газ. колонкой	с дров. колонкой	без колон. и гор. воды	от колонки				центральное	от колонки	центральное
				от АГВ	от ТЭЦ Мин. энерго	на тверд. топливе	на газе	на тверд. топливе	на газе											
50889															703.5					

VI. Техническое описание конструктивных элементов и инженерного оборудования

№ п-п	Наименование конструктивных элементов	Описание конструктивных элементов (материал, конструкция, отделка и прочие)	Измеряется в %
1	2	3	4
1	Фундамент		4
	а. Наружные	железо-бетонный	30
	внутренние		
2	капитальные	кирпичные $t=70$	35
	стены		
	б. Перегородки	дощатые	30
	Чердачные		
3	Междуэтажные	железо-бетон.	35
	Подвальные	железо-бетон.	35
	Перекр.		
4	Крыша		
5	Полы	шиферная по дер. обр.	35
6	Проем	общ. ДВП. с выр. дощатые по лагам	30
	Оконные		
	Дверные	по 1 глазу. по 1 ств. перепл. сокр.	30
	Отделочн. работы	фрленчатые сокр.	35
	Наружная отделка		
	а.		
	б.		
	в.		
	Внутренняя отделка	штукатурна, побелка	30
	Центр. от плен.	да	
	Печное отопление		
	Водопровод	да	
	Электроосвещение	да	
	Радио	да	
	Телефон	да	
	Телевидение	да	
	с газ колонкой	да	
	с дров. колонкой		
	с гор. водой		
	Горячее водоснабж.		
	Вентиляция	да	
	Газоснабжение		
	Мусоропровод		
	Лифты		
	Канализация	да	
	Разные работы		
9	Разные работы		

ПЕРЕЧЕНЬ ДОКУМЕНТОВ, ПРИЛАГАЕМЫХ К ТЕХНИЧЕСКОМУ ПАСПОРТУ:

Технические планы

Экспликация к поэтажному плану

ЕЖЕМОДУЛЬНЫЕ ПЛАНЫ

собые отметки:

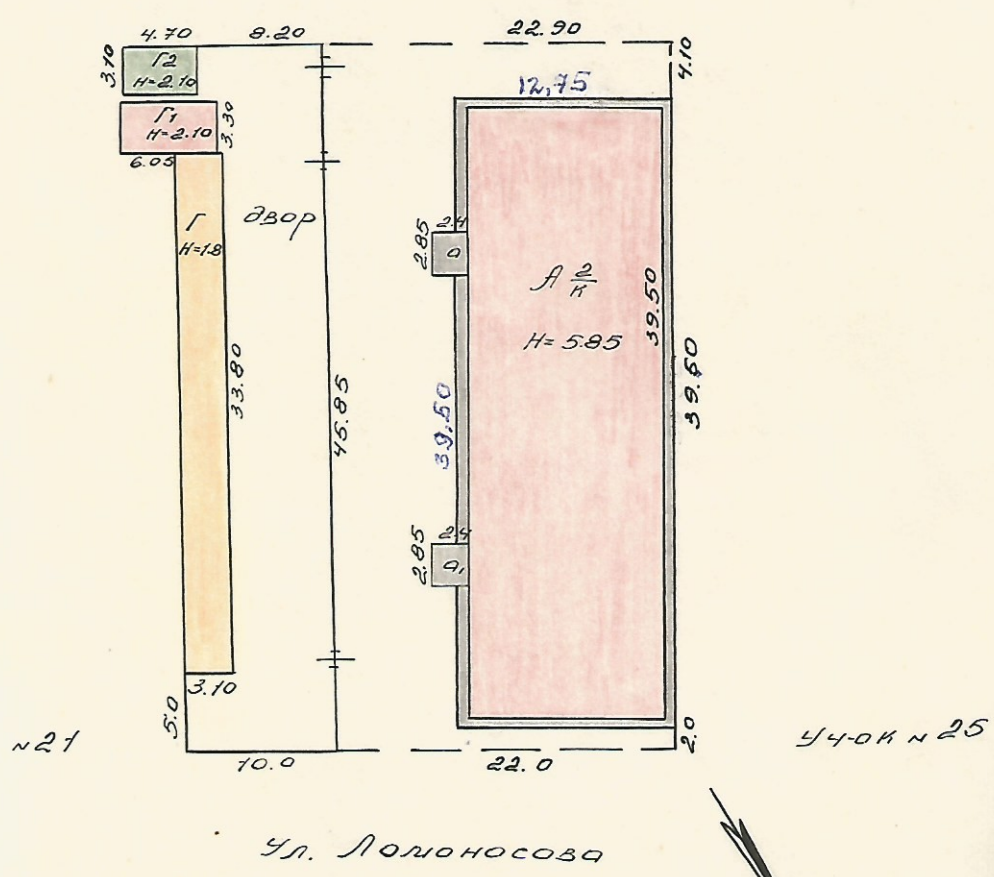
Blank grid area for technical drawings and notes.

Паспорт выдан _____

Начальник БТИ _____

8.4.8/4





МНИИХ РОСОР	Личностное технической инвентаризации
Лист №	ПЛАН РЕЗЕРВНОГО УЧАСТКА (МАСШТАБ 1:500) Ул. Ломоносова № 23
Д. У. 23.08.89г.	Исполнитель Самилди И.
Составлено Сторо	Норобова У. Терлугова Сметанюк

к техническому паспорту на жилой дом
Утверждается МЖКХ республики

Инвентарный номер БТИ

Эксплуатационные показатели жилого дома (строение)

по ул. Ломоносова № 23

1. Проектная организация _____
2. Генеральный подряд _____
3. Эксплуатационная организация _____
4. Дата принятия в эксплуатацию 1968
5. Оценка приемочной комиссии _____
6. Год последнего капитального ремонта _____
7. Балансовая стоим. (руб.) _____
8. Уборочная площадь общих коридоров и мест общего пользования (м²) _____
9. Уборочная площадь лестниц (м²) 46,9
10. Средняя внутренняя высота помещения (м) 2,50
11. Срок службы 120-150
- Полная норма амортиз. отч. в т. ч. на кап. ремонт _____
12. Норма отчисл. на текущий ремонт _____
- Межремонт. период для кап. ремонта _____
13. Средняя площадь квартиры (м²) 45,4

14. Количество лестн. клеток (шт.) 2
15. Количество лифтов _____
16. пассажирских _____
17. грузовых _____
18. Высота техподполья _____
19. Количество кухонь 16
20. ванных комнат 16
21. туалетов 16
22. совмещ. санузел. _____
23. Площадь фасадов _____
24. Площадь кровель _____
25. Расход тепла ККАЛ-ч _____
- Расход воды расчетный м³-ч _____
- Расчетный расход газа _____
- Расход эл. энергии кВт _____

сего

1

Использование жилой площади

2	Для посемейного заселения	Общезжития	Гостиницы	Маневр. фонд	Службная фонд площадь	Нежилая площадь в жилых помещениях
	3	4	5	6	7	8
Количество квартир						
Количество комнат						
Общая площадь м ²						
Жилая площадь м ²						

Нежилые помещения, используемые для нужд эксплуатационных организаций

Площадь м ²	Жилищная контора	Комнаты детских дружин	Красные уголки, клубы	Мастерские	Склад жил. орг. а.	Теплоузел	Котельная
2	3	4	5	6	7	8	9
Общая основная м ²							
Общая вспомог. м ²							

П-Э. Уборочная площадь земельного участка м²

Всего	Деревянная территория в том числе							Всего	Уличный тротуар в том числе			Кроме того, асфальтные проезды		
	асф. покрытие		прочие за-мощен.	площадь оборуд.		грунт	зелен. насажд.		асфальт	зеленые насаждения	грунт	асфальт	прочие покрытия	
	проезд	тротуар		детские	спортив.									
1	2	4	5	6	7	8	9	10	11	12	13	14	15	

Сводная ведомость расходов на эксплуатацию здания

Вид затрат	Суммарные затраты за период	Примечание
Затраты на кач. ремонт		
Затраты на содержание зд.		

Техническое описание конструктивных элементов и инженерного оборудования

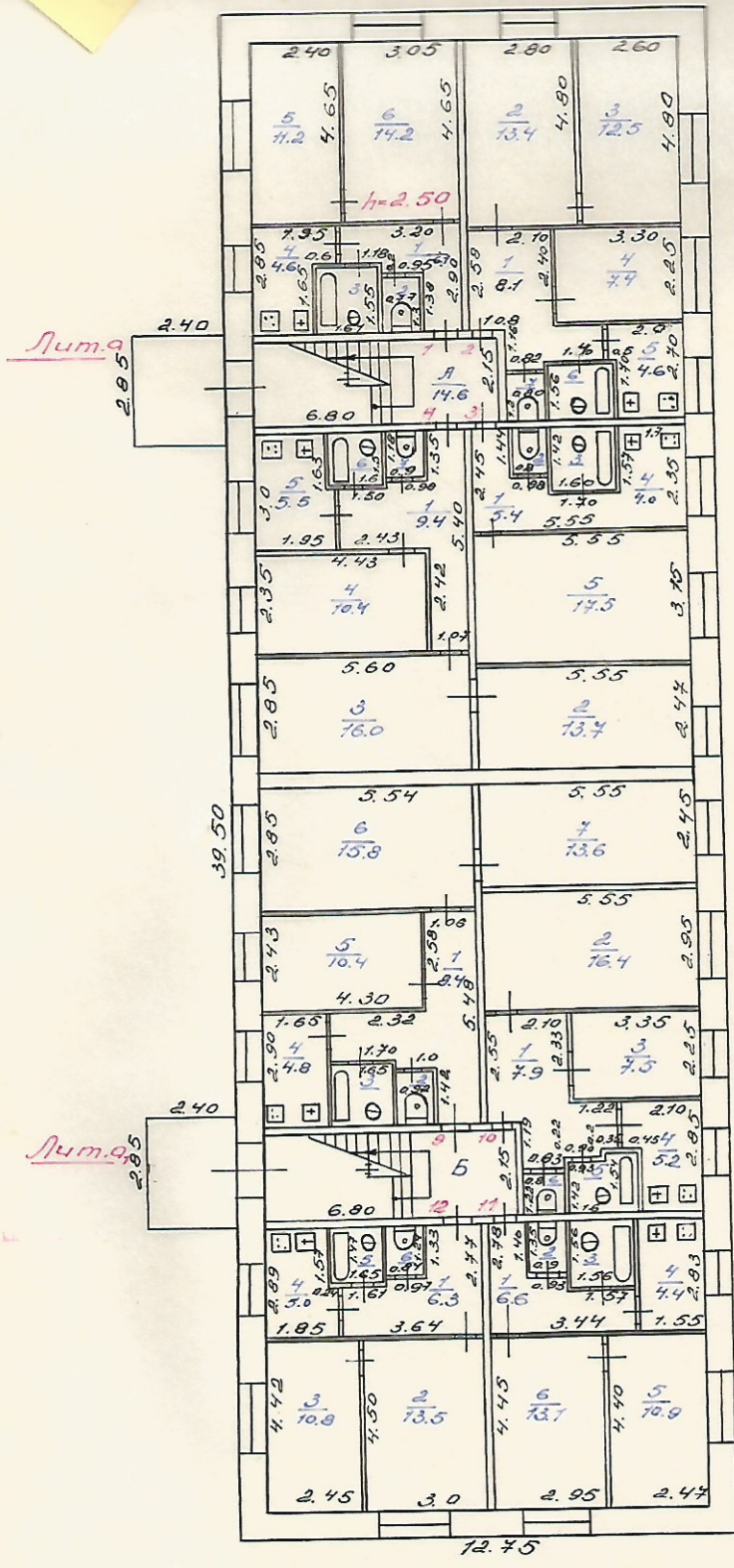
№ №	Части зданий, конструкций инженерного оборудования	Ед. изм	Кол-во	Техническое состояние	Требуется		Ограничение за год кол. с	№
					ремонт	смена		
1	2	3	4	5	6	7	8	
Фундамент	Ленточные	1.	п. м.					1
		2.	"					
	под отд. оп.	1.	шт.					
		2.	"					
Цоколь	С фасада							
	Дворовой							
Стены	Наружные	1.	квм					
		2.	"					
		3.	"					
	Внутрен.	1.	"					
		2.	"					
	Колонны и столбы	1.	шт.					
		2.	"					
		3.	"					
	Фасады	Фасады лицевые		м ²				
" дворовые			"					
Карнизы			п. м.					
Балконы			м ²					
Эркеры			шт.					
Лоджии			"					
Пожарные лестн.			п. м.					
Водоотводящие устройства	Трубы стальные		п. м.					
	" чугунные		"					
	Водонки и отм.		шт. т.					
	Покрыт. пояск. и др.		п. м.					
Крыши	Кровля 1		м ²					
	Кровля 2		"					
	Парапеты и реш.		п. м.					
	Строп. система		"					
	Обрешетка		м ²					

Техническое описание конструктивных элементов и инженерного оборудования

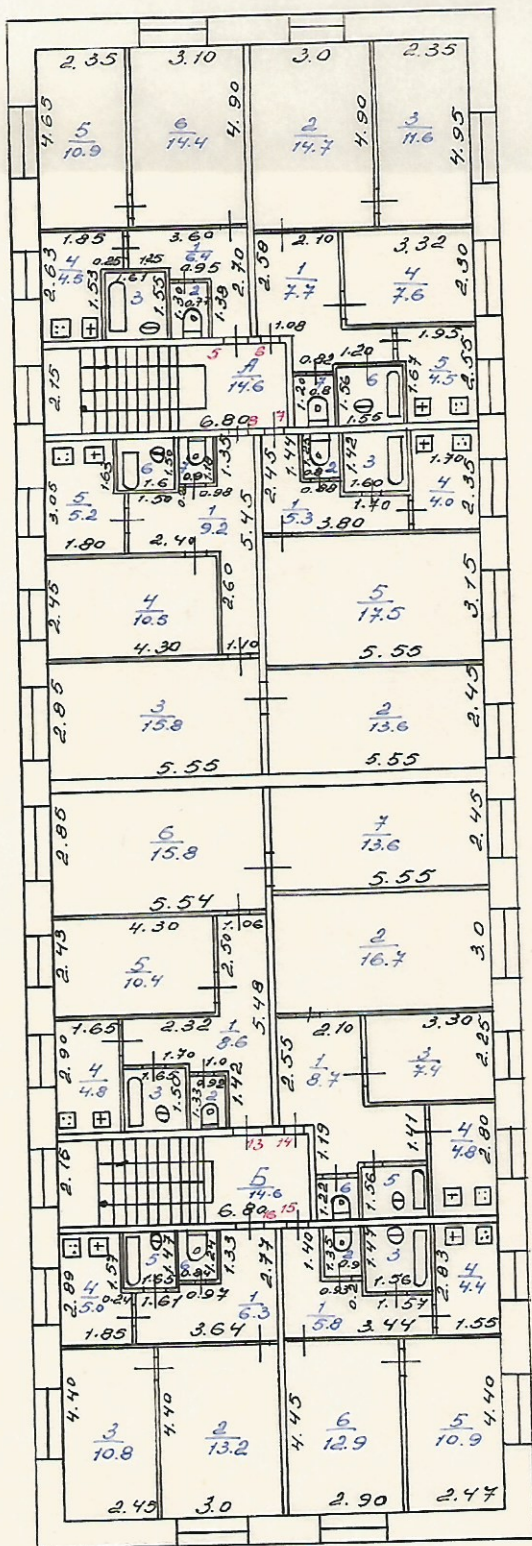
	Части зданий, конструкций инженерного оборудования	Ед. изм.	Кол-во	Техническое состояние	Требуется		Отремонтировано за год
					ремонт	смена	
	2	3	4	5	6	7	8
ПЕРЕКРЫТИЯ	Чердачные	1.	кв. м				
		2.	»				
		3.	»				
	Между-этажные	1.	»				
		2.	»				
		3.	»				
	Надподвальные	1.	»				
		2.	»				
		3.	»				
ПОЛЫ	На перекрытиях	1.	»				
		2.	»				
		3.	»				
	Первого этажа	1.	»				
		2.	»				
		3.	»				
	Подвала	1.	»				
		2.	»				
		3.	»				
Перегородки	1.	»					
	2.	»					
Окна и двери	Окна и балкон, двери	кв. м					
	Витрины	»					
	Наружные двери	»					
	Внутренние двери	»					
Лестницы	Марши	1.	кв. м				
		2.	»				
	Площадк.	1.					
		2.					
Перила		пог. м.					
Печи	Печи		шт.				
	Очаги		»				
Благоустройство	Отмостки		кв. м				
	Приямки		»				
	Крыльца		»				
	Спуск в подвал		кв. м				

Техническое описание конструктивных элементов и инженерного оборудования

№	Части здания, конструкций инженерного оборудования	Ед. изм.	Кол-во	Техническое состояние	Требуется		Отремонтирован за год кол. ст.
					ремонт	смена	
1	2	3	4	5	6	7	8
Центральное отопление	Радиаторов	секций					
	Сетей	п. м.					
Котельные	Котлов на газе	кв. м					
	Котлов на угле	кв. м					
Горячее водоснабжение	Узел управления ТЭЦ	шт.					
	Сетей	п. м.					
	Бойлеров	шт.					
	Газовых колонок	шт.					
Водопровод и канализация	Дровяных колонок	шт.					
	Сетей водопровода	п. м.					
	Раковин	шт.					
	Умывальников	шт.					
	Ванн	шт.					
	Душевых установок	шт.					
	Водомеров	шт.					
	Сетей канализации	п. м.					
	Унитазов	шт.					
	Смывных бачков	шт.					
Газооборудование	Сетей	п. м.					
	Счетчиков	шт.					
	Газовых плит	шт.					
Вентиляция	Агрегатов АГВ	шт.					
	Коробов в помещениях	п. м.					
Электр. оборудование	Сетей	п. м.					
	Счетчиков силовых	шт.					
	Счетчиков общ. польз.	шт.					
	Счетчиков квартир.	шт.					
	Щитовых	шт.					
Прочее оборудование	Фотоэлектронных приб.	шт.					
	Лифтов	шт.					
	Мусоропровод. стояк.	шт.					
	Телеантенн коллективн.	шт.					
Подкачивающие установки	Вводов телефонной сети	шт.					
	Насосов	шт.					
	Баков	шт.					



МЖ'Х	<u>Личусинское</u> бюро		Инв. №
РСФ	технической инвентаризации		
Лист №	ПОЭТАЖНЫЙ ПЛАН на строительство лит. по улице <u>Ломоносова</u> дом № <u>23</u> гор.		№ 1:
Дата	Исполнитель	<u>Коробова</u>	<i>Жл-</i>
15.08.89г.	Проверка бригадир	<u>Терпугова</u>	
	Начальник бюро	<u>Сметанюк</u>	<i>Жл</i>



Ул. Ломоносова

МНИИ РСФСР	ЛИНУСНЕНИЕ бюро технической информации	Инв. №
Лист №	ПОСТАНОВЛЕНИЕ на строительство лит. по улице <u>Ломоносова 23</u>	М 1:
Дата 15.08.89.	Исполнитель Проверка бригадир Начальник бюро	<u>Коробова</u> <u>Перлугова</u> <u>Сметанюк</u>

ЭКСПЛИКАЦИЯ

к поэтажному плану жилого дома,

расположенного в городе (поселке) _____

по улице (пер.) МОЛОДЦОВА№ 23

Дата записи и литеры по плану	Этажи (начиная с 1-го этажа и кончая мез. этажом)	Номер помещения (квартиры и пр.)	№ по плану строения (комнаты, кухни, коридора и т. п.)	Назначение частей помещения: жилая комната, кухня, коридор, ванная и т. п.	Формула подсчета площади по внутреннему обмеру	Площадь по внутреннему обмеру в кв. м				Высота помещения по внутреннему обмеру	Примечание: самовольно возведенная или самовольно переоборудованная площадь	
						общая полезная	в том числе					
							жилая	вспомогательная (подсобн.)	прочая			
1	2	3	4	5	6	7	8	9	10	11	12	
	I	1	1	коридор		6.1		6.1				
			2	туалет		1.0		1.0				
			3	ванная		2.5		2.5				
			4	кухня		4.6		4.6				
			5	комната		11.2	11.2					
			6	комната		14.2	14.2					
						39.6	25.4	14.2				
		2	1	коридор		8.1		8.1				
			2	комната		13.4	13.4					
			3	-"-		12.5	12.5					
			4	комната		7.4	7.4					
			5	кухня		4.6		4.6				
			6	ванная		2.4		2.4				
			7	туалет		1.0		1.0				
						49.4	33.3	16.1				
		3	1	коридор		9.4		9.4				
			2	комната		13.7	13.7					
			3	-"-		16.0	16.0					
			4	-"-		10.4	10.4					
			5	кухня		5.5		5.5				
			6	ванная		2.4		2.4				
			7	туалет		1.1		1.1				
						58.5	40.1	18.4				

I	31	1	коридор	5.4	5.4
		2	туалет	1.0	1.0
		3	ванная	2.3	2.3
		4	кухня	4.0	4.0
		5	комната	17.5	17.5
				<u>30.2</u>	<u>30.2</u>

итого по I подъезду: 177.7 116.3 61.4

I	9	1	коридор	8.4	8.4
		2	туалет	1.2	1.2
		3	ванная	2.5	2.5
		4	кухня	4.8	4.8
		5	комната	10.4	10.4
		6	комната	15.8	15.8
		7	-"-	13.6	13.6
				<u>56.7</u>	<u>56.7</u>

10	1	коридор	7.9	7.9
	2	комната	16.4	16.4
	3	-"-	7.5	7.5
	4	кухня	5.2	5.2
	5	ванная	2.3	2.3
	6	туалет	1.0	1.0
			<u>40.3</u>	<u>40.3</u>

12	1	коридор	6.3	6.3
	2	комната	13.5	13.5
	3	-"-	10.8	10.8
	4	кухня	5.0	5.0
	5	ванная	2.4	2.4
	6	туалет	1.0	1.0
			<u>39.0</u>	<u>39.0</u>

ЭКСПЛИКАЦИЯ

к поэтажному плану жилого дома,

расположенного в городе (поселке) _____

по улице (пер.) Ломоносова

№ 23

Дата записи и литеры по плану	Этажи (на начало и конец межевания)	Номер помещения (квартиры и пр.)	№ по плану строения комнаты, кухни, коридора и т. п.	Назначение частей помещения: жилая комната, кухня, коридор, ванная и т. п.	Формула подсчета площади по внутреннему обмеру	Площадь по внутреннему обмеру в кв. м				Высота помещения по внутреннему обмеру	Примечание: условно возведенная или условно переоборудованная площадь		
						общая полезная	в том числе						
							жилая	вспомогательная (подсобн.)	прочая				
1	2	3	4	5	6	7	8	9	10	11	12		
II	5	1	коридор			6.4		6.4					
			2	туалет			1.0		1.0				
			3	ванная			2.5		2.5				
			4	кухня			4.5		4.5				
			5	комната			10.9	10.9					
			6	- -			14.4	14.4					
						39.4	25.3	14.4					
6	1	1	коридор			7.7		7.7					
			2	комната			14.7	14.7					
			3	- -			11.6	11.6					
			4	- -			7.6	7.6					
			5	кухня			4.5	4.5	4.5				
			6	ванная			2.4		2.4				
			7	туалет			1.0		1.0				
						49.5	33.9	15.6					
8	1	1	коридор			9.2		9.2					
			2	комната			13.6	13.6					
			3	- -			15.8	15.8					
			4	- -			10.5	10.5					
			5	кухня			5.2		5.2				
			6	ванная			2.4		2.4				
			7	туалет			1.1		1.1				
						54.8	39.9	17.9					

II	871	коридор	5.3	5.3
		2 туалет	1.0	1.0
		3 ванная	2.3	2.3
		4 кухня	4.0	4.0
		5 комната	17.5	17.5
			<hr/>	
			30.1	17.5 12.6

итого по подъезду: 177.1 166 60.5

13	1	коридор	8.6	8.6
		2 туалет	1.2	1.2
		3 ванная	2.5	2.5
		4 кухня	4.8	4.8
		5 комната	10.4	10.4
		6 комната	15.8	15.8
		7 -II-	13.6	13.6
			<hr/>	
			56.9	39.8 17.1

14	1	коридор	8.7	8.7
		2 комната	16.7	16.7
		3 комната	7.4	7.4
		4 кухня	4.8	4.8
		5 ванная	2.3	2.3
		6 туалет	1.0	1.0
			<hr/>	
			40.9	24.1 16.8

16	1	коридор	6.3	6.3
		2 комната	13.2	13.2
		3 -II-	10.8	10.8
		4 кухня	5.0	5.0
		5 ванная	2.4	2.4
		6 туалет	1.0	1.0
			<hr/>	
			38.7	24.0 14.7

ЭКСПЛИКАЦИЯ

к поэтажному плану жилого дома,

расположенного в городе (поселке) Мичуринске
 по улице (пер.) Ломоносова № 23

Дата записи и литеры по плану	Этажи (на швах с изо-влажа и конная мозаиком)	Номер помещения (квартиры и пр.)	№ по плану строения комнаты, кухни, коридора и т. п.	Назначение частей помещений: жилая комната, кухня, коридор, ванная и т. п.	Формула подсчета площади по внутреннему обмеру	Площадь по внутреннему обмеру в кв. м				Высота помещения по внутреннему обмеру	Примечание: самовольно возведенная или самовольно переоборудованная площадь
						общая полезная	в том числе				
							жилая	вспомогательная (подсобн.)	прочая		
1	2	3	4	5	6	7	8	9	10	11	12
	II	15	1	коридор		5.8		5.8			
			2	туалет		1.2		1.2			
			3	ванная		2.4		2.4			
			4	кухня		4.4		4.4			
			5	комната		10.9	10.9				
			6	комната		12.9	12.9				
						37.6	23.8	13.8			
						итого по II подъезду: 144.1 111.7 62.4					
						итого по I этажу: 351.2 228.3 122.9					
						итого по дому: 403.5 458.6 246.9					

