

Российская Федерация

Красноярский край

ДОГУП ККГЦТИ и ОЗСС

Наименование филиала Ленинградский городской

Город Ленинск

Район города _____

Район _____

Населенный пункт района _____

Копия
ТЕХНИЧЕСКИЙ ПАСПОРТ ЖИЛОГО СТРОЕНИЯ

№ 4 "Б" по улице (пер.) Ломоносова (Лит. А1, А2, А3)

Инвентарный номер	11834					
Номер в реестре жилищного фонда	24	53	000000	0000	0011834 000	0000
Предыдущий кадастровый номер						
Последующий кадастровый номер						
	А	Б	В	Г	Д	Е

спорт составлен по состоянию на « 25 » ОКТАБРЯ 2002 г.
 (указывается дата обследования объекта учета)

Сведения о принадлежности

Субъект права: для граждан - фамилия, имя, отчество, паспорт; для юридических лиц - по Уставу.	Документы, подтверждающие право собственности, владения, и пользования	Доля (часть, литера)	Фамилия лица, внесшего запись
2	3	4	5
<i>Дальнейшее</i>			

Архитектурно-планировочные и эксплуатационные показатели

Серия, тип проекта _____

Год постройки _____ переоборудовано _____ надстроено _____ год

Год ввода в эксплуатацию 2002

Год последнего капитального ремонта 2002 Число этажей 2

Кроме того имеется: *подвал, цокольный этаж, мансарда, мезонин*
(ненужное зачеркнуть)

Строительный объем общий = 3522 м³. Число лестниц 2 шт. их уборочная площадь 55,3

Уборочная площадь общих коридоров и мест общего пользования 220

Площадь здания (с лоджиями, балконами, шкафами, коридорами и лестн. клетками) 816,4

из нее: жилые помещения: общая площадь квартир 739,1 м²

площадь квартир 709,8 м², в том числе жилая площадь 396,4 м²

Техническое описание конструктивных элементов и инженерного оборудования

Год постройки 1958 год

Литер А

Реконструкция 2002 год

Наименование конструктивного элемента	Описание элементов (материал, конструкция или система, отделка и прочее)	% износа	п/п
1. Фундамент	бутовый ленточный	25	1.
2. Наружные и внутренние капитальные стены	кирпичные т= 2,5-3 кирп. 20		2.
3. Перегородки	кирпичные и деревянные	0	3.
4. Перекрытия			4.
чердачные	деревянное	10	
междуэтажные	деревянное	10	
подвальные			
5. Крыша	шпатель по деревянной обрешетке	0	5.
6. Полы:	дощатые покрыты АВП окр	0	6.
7. Проемы	оконные 2 створных окр	0	7.
дверные	филенчатые окр	0	
8. Отделка стен:	внутренняя штукатурка, побелка, обои	0	8.
наружная	штукатурка, побелка	0	
9. Вид отопления			9.
печи			
калориферное			
АГВ			
другое			
центральное отопление	имеется		
10. Электро- и сантехнические устройства:			10.
водоснабжение	центральное		
электроснабжение	скрытая проводка	0	
канализация	сиф в городской сети		
горячее водоснабжение	центр		
газоснабжение			
напольные электроплиты			
телефон			
радио			
телевидение			
сигнализация			
лифт			
мусоропровод			
вентиляция			
	бетонное	0	
	деревянная		

Техническое описание конструктивных элементов и инженерного оборудования

Литер А 1

Год постройки 1987 год

Реконструкция 2002 год

Наименование конструктивного элемента	Описание элементов (материал, конструкция или система, отделка и прочее)	% износа	
1. Фундамент	железобетонный блоки	10	
2. Наружные и внутренние капитальные стены	кирпичные 2: 0,6-0,65	10	
3. Перегородки	кирпичные и деревянные	0	
4. Перекрытия	чердачные	железобетонное	
	междуэтажные	железобетонное	10
	подвальные		
5. Крыша	шпатель по деревянной обрешетке	0	
6. Полы:	дощатые, покрыты ЭВП окр	0	
7. Проемы	оконные	2 створных окр	0
	дверные	филенчатые окр	0
8. Отделка стен:	внутренняя	штукатурка, побелка, обои	0
	наружная	штукатурка, побелка	0
9. Вид отопления	печи		
	калориферное		
	АГВ		
	другое		
	центральное отопление	имеется	
10. Электро- и сантехнические устройства:	водоснабжение	центральное	
	электроснабжение	скрытая проводка	0
	канализация	сиф в городскую сеть	
	горячее водоснабжение	центральное	
	ванны		
	газоснабжение		
	напольные электроплиты		
	телефон		
	радио		
	телевидение		
	сигнализация		
лифт			
мусоропровод			
вентиляция			
Крыльца			
Лестницы			

Техническое описание конструктивных элементов и инженерного оборудования

Литер №2

год постройки 2002г

Наименование конструктивного элемента	Описание элементов (материал, конструкция или система, отделка и прочее)	% износа	
1. Фундамент	железобетонные блоки	0	
2. Наружные и внутренние капитальные стены	кирпичные t=50	0	
3. Перегородки	—		
4. Перекрытия	чердачные	железобетонное	0
	междуэтажные	железобетонное	0
	подвальные		
5. Крыша	шифер	0	
6. Полы:	бетонные	0	
7. Проемы	оконные	2 двухстворчатых окр	0
	дверные	одностворчатые окр	0
8. Отделка стен:	внутренняя	штукатурка, побелка	0
	наружная	штукатурка, побелка	0
9. Вид отопления	печи		
	калориферное		
	АГВ		
	другое		
	центральное отопление	нет	0
10. Электро- и сантехнические устройства:	водоснабжение		
	электроснабжение	нет	0
	канализация		
	горячее водоснабжение		
	ванны		
	газоснабжение		
	напольные электроплиты		
	телефон		
	радио		
	телевидение		
	сигнализация		
	лифт		
мусоропровод			
вентиляция			
11. Крыльца			
Лестницы	бетонные	0	

Физический износ здания

0%

Техническое описание конструктивных элементов и инженерного оборудования

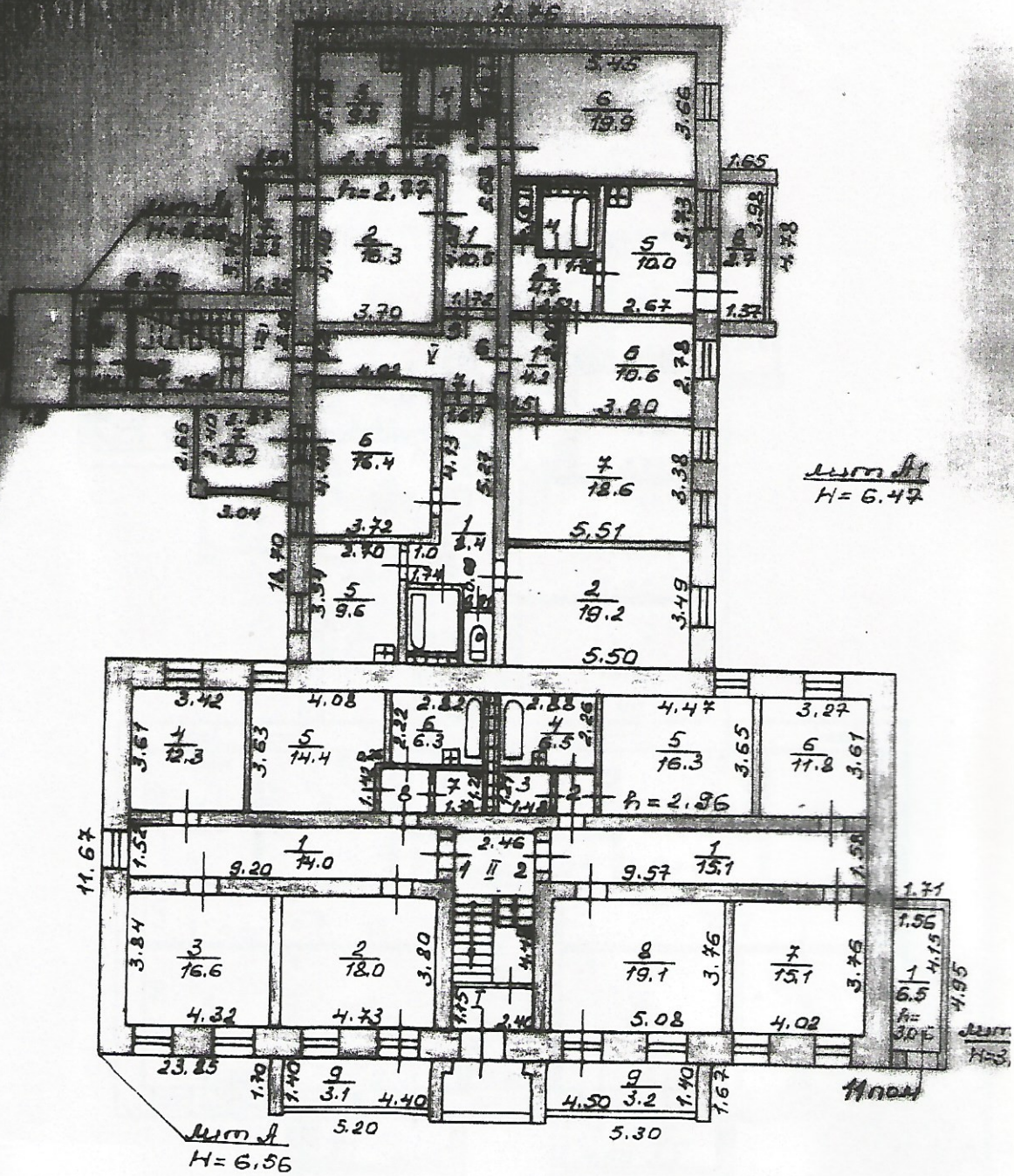
Литер А3

Год постройки 1960г

Наименование конструктивного элемента	Описание элементов (материал, конструкция или система, отделка и прочее)	% износа
1. Фундамент	бутовый ленточный	20
2. Наружные и внутренние капитальные стены	кирпичные в 2 кирп. и деревянные	10
3. Перегородки		
4. Перекрытия	чердачные междуэтажные подвальные	20
5. Крыша	шифер	0
6. Полы:	дощатые блоч	0
7. Проемы	оконные дверные	0
8. Отделка стен:	внутренняя	0
	наружная	0
9. Вид отопления	печи калориферное АГВ другое центральное отопление	0
10. Электро- и сантехнические устройства:	водоснабжение электроснабжение канализация горячее водоснабжение ванны газоснабжение напольные электроплиты телефон радио телевидение сигнализация лифт мусоропровод вентиляция	0
11. Крыша		
Лестницы		

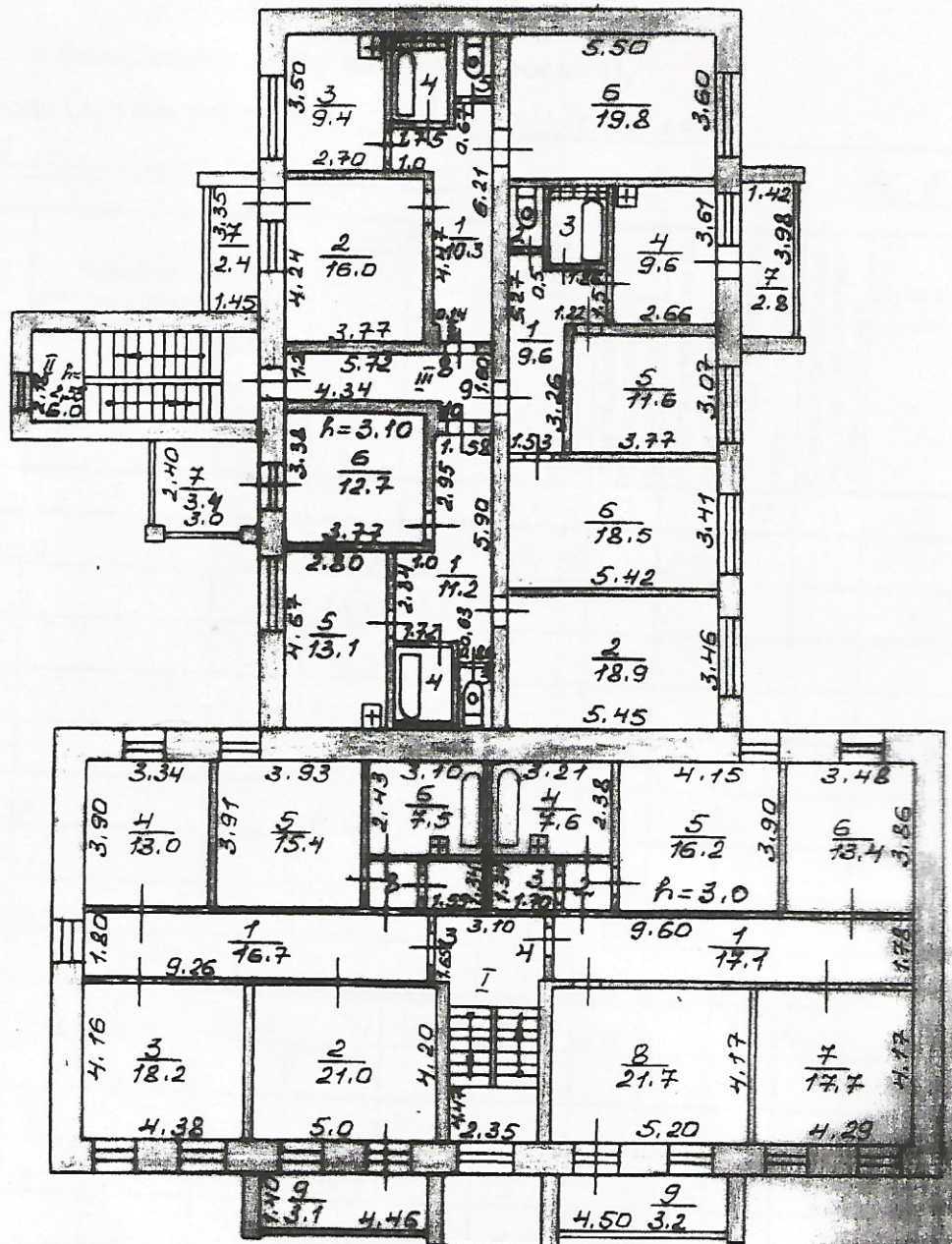
Физический износ здания

6%



ул. Ломоносова

<p>ЛИНУСИНСКИЙ филиал ДФГУП «Красноярский Краевой государственный центр технической инвентаризации и оценки зданий, строений, сооружений»</p>		Имя
<p>Лист № 2</p>		Кварт №
<p>ПОЭТАЖНЫЙ ПЛАН на строение Лит. <u>А. А. А. А.</u> по ул. <u>Ломоносова</u> домовл. № <u>4.Б</u> кв. № <u> </u></p>		Масштаб 1:200
Дата	г. <u>ЛИНУСИНСК</u>	Подпись
<u>25.10.200</u>	Исполнитель <u>Благодубчикова И. П.</u>	
	Проверил <u>Козеева</u>	



ул. Ломоносова

<p><u>Минусинский</u></p> <p>ДФГУП «Красноярский Краевой государственный центр технической инвентаризации и оценки зданий, сооружений»</p>	
Лист № 3	<p><u>ПОЭТАЖНЫЙ</u></p> <p>строение <u>Лит. А</u></p> <p>по ул. <u>Ломоносова</u></p> <p>домовл. № <u>4, Б</u> кв. №</p>
Дата	г. <u>Минусинск</u>
25.10.2011	исполнитель <u>Жагобычнова И.С.</u>
	Проверил <u>Жогаева</u>

ЭКСПЛИКАЦИЯ

к поэтажному плану здания (строения),

расположенному в городе (другом поселении) Лычкусенск

по улице Ломоносова

дом № 4, б"

Литера по плану	Этаж	Номер помещения (квартиры)	Номер комнаты, кухни, коридора и т.п.	Назначение помещений: жилая комната, кухня и т.п.	Формула подсчета частей помещения	Общая площадь квартиры	В т.ч. площадь			Высота помещений по внутреннему обмеру	Площадь помещений общего пользования	Самовольно возведенная или переоборудованная площадь	Примечание	
							квартиры	из нее						
								жилая	подсобная					лоджий, балконов, террас, веранд и кладовых с коэф.
1	2	3	4	5	6	7	8	9	10	11	12	13	14	15
А	1	1	1	коридор			14,0		14,0		2,96			
			2	жилая			18,0	18,0						
			3	—			16,6	16,6						
			4	—			12,3	12,3						
			5	кухня			14,4		14,4					
			6	ванная			6,3		6,3					
			7	туалет			1,8		1,8					
			8	коридор			2,0		2,0					
			9							3,1				
					итого	88,5	85,4	46,9	38,5	3,1				
	1	2	1	коридор			15,1		15,1		2,96			
			2	—			1,4		1,4					
			3	туалет			1,8		1,8					
			4	ванная			6,5		6,5					
			5	кухня			16,3		16,3					
			6	жилая			11,8	11,8						
			7	—			15,1	15,1						
			8	—			19,1	19,1						
			9							3,2				
					итого	90,3	87,1	46,0	41,1	3,2				

3	4	5	6	7	8	В т.ч. площадь			12	13	14	15
						из нее						
						9	10	11				
5	1	коридор			10,5		10,5		2,77			
	2	жилая			16,3	16,3						
	3	кухня			9,2		9,2					
	4	ванная			2,7		2,7					
	5	туалет			1,5		1,5					
	6	жилая			19,9	19,9						
	7	лоджия						2,2				
		Итого:	62,3	60,1	36,2	23,9	2,2					
6	1	коридор			4,2		4,2		2,77			
	2	---			4,7		4,7					
	3	туалет			1,2		1,2					
	4	ванная			2,7		2,7					
	5	кухня			10,0		10,0					
	6	жилая			19,6	19,6						
	7	---			18,6	18,6						
	8	лоджия						2,7				
		Итого:	54,7	52,0	29,2	22,8	2,7					
	1	коридор			8,4		8,4		2,77			
	2	жилая			19,2	19,2						
	3	туалет			1,4		1,4					
	4	ванная			2,8		2,8					
	5	кухня			9,6		9,6					
	6	жилая			16,4	16,4						
	7	лоджия						3,2				
		Итого:	67,0	57,8	35,6	22,2	3,2					
20	по 1-этажу:		356,8	342,4	193,9	148,5	14,4					

ЭКСПЛИКАЦИЯ

к поэтажному плану здания (строения),

назначенному в городе (другом поселении) Вильнюс

Ломоносова

дом № 4,5"

Этаж	Номер помещения (квартиры)	Номер комнаты, кухни, коридора и т.п.	Назначение помещений: жилая комната, кухня и т.п.	Формула подсчета частей помещения	Общая площадь квартиры	В т.ч. площадь из нее			Высота помещений по внутреннему обмеру	Площадь помещений общего пользования	Самовольно возведенная или переоборудованная площадь	Примечание
						квартиры	жилая	подсобная				
3	4	5	6	7	8	9	10	11	12	13	14	15
3	1		коридор			16,7		16,7		3,0		
	2		спальня			21,0	21,0					
	3		— . —			18,2	18,2					
	4		— . —			13,0	13,0					
	5		кухня			15,4		15,4				
	6		ванная			7,5		7,5				
	7		туалет			2,1		2,1				
	8		коридор			1,8		1,8				
	9		лоджия						3,1			
			итого:	98,8	95,7	52,2	43,5	3,1				
4	1		коридор			17,1		17,1		3,0		
	2		— . —			1,8		1,8				
	3		туалет			2,3		2,3				
	4		ванная			7,6		7,6				
	5		кухня			16,2		16,2				
	6		спальня			13,4	13,4					
	7		— . —			17,7	17,7					
	8		— . —			21,7	21,7					
	9		лоджия						3,2			
			итого:	101,0	97,8	52,8	45,0	3,2				

№	Назначение помещений: в или комната, кухня и т.п.	Формула подсчета частей помещения	Общая площадь квартиры	т.ч. площадь			Высота помещений по внутреннему обмеру	Площадь помещений общего пользования	Самовольно выполненная или переоборудованная ванная площадь	Примечание		
				квартиры	из них							
					жилая	подсобная					лоджии, балконы, террасы, веранды и открытые балконы	
4	5	6	7	8	9	10	11	12	13	14	15	
7	коридор			10,3		10,3		3,10				
2	жилая			16,0	16,0							
3	кухня			9,4		9,4						
4	ванная			2,9		2,9						
5	туалет			1,4		1,4						
6	жилая			19,8	19,8							
7	лоджия						2,4					
		Итого:	62,2	59,8	35,8	24,0	2,4					
8	коридор			9,6		9,6		3,10				
2	туалет			1,4		1,4						
3	ванная			3,0		3,0						
4	кухня			9,6		9,6						
5	жилая			11,6	11,6							
6	жилая			18,5	18,5							
7	лоджия						2,8					
		Итого:	56,5	53,7	30,1	22,6	2,8					
9	коридор			11,2		11,2		3,10				
2	жилая			18,9	18,9							
3	туалет			1,4		1,4						
4	ванная			3,1		3,1						
5	кухня			13,1		13,1						
6	жилая			12,7	12,7							
7	лоджия						3,4					
		Итого:	63,8	60,4	31,6	28,8	3,4					
10	по 2-этажу		382,3	367,4	202,5	164,9	14,9					
11	по 2-этажу		739,1	709,8	396,4	313,4	29,3					

ПРИЛОЖЕНИЕ К ТЕХНИЧЕСКОМУ ПАСПОРТУ
НА ЗДАНИЕ (СТРОЕНИЕ)

8. г.

ЭКСПЛИКАЦИЯ

к поэтажному плану здания (строения),

расположенное в городе (другом поселении) Лынычье

ул. Ломоносова

дом № 4,5"

№	Формула подлога частей помещения	Общая площадь этажа/каждого этажа	Всего площадь				Площадь полезной площади по внутреннему обмеру	Площадь полезной площади пользования	Самостоятельно возведенная или переоборудованная площадь	Примечание
			из них		в том числе, бетонный, железобетонный, каменный, кирпичный	в том числе, по специальному назначению				
			в том числе, в том числе	в том числе, в том числе						
1	2	3	4	5	6	7	8	9	10	
			2,8							
			11,0							
	2100201		13,8							
			2,5							
			10,3							
	2100201		8,1							
			20,9							
	2100201		34,7							
			15,6							
	2100201		15,6							
			13,1							
			7,4							
	2100201		20,5							
			36,1							
	2100201		70,8							
			6,5							
	2100201		6,5							
			77,3							

Подсчет объемов и площадей по наружному обмеру

7

№	Наименование	Формула для подсчета	Площадь, м ²	Высота, м	Объем, м ³
	Основание	$23,85 \times 11,67$			
1	Пристрой	$12,76 \times 18,70$	248,3	6,56	1826
2	Пристрой	$6,59 \times 3,55$	238,6	6,47	1544
3	Пристрой	$4,95 \times 1,71$	22,1	5,58	123
			8,5	3,36	29
	крыльцо	$(2,23 \times 2,70) - (0,25 \times 0,4 + 0,37 \times 0,26)$	5,8		
	подземный танк	$1,70 \times 5,20$			
	---	$1,67 \times 5,30$	8,8		
	---	$3,04 \times 2,65$	8,9		
	---	$1,64 \times 3,70$	8,1		
	---	$1,65 \times 4,78$	6,1		
			7,9		
			Итого: 593,1		

Октябрь 2002 г.
 5
 Декабрь 2002 г.
 12
 2002 г.

Исполнил И. Сулей (Загородина)
 Проверил А. В. ... (Велик)

Заведующий филиала ДФГУП ККГЦТИ и ОЗСС

А. В. ... (А. В. ...)
 (Велик)

Последующие обследования

Вид работ	«__» _____ г.	«__» _____ г.	«__» _____ г.
...			
...			
Филиала ДФГУП ККГЦТИ и ОЗСС			



КОИЯ ВЕРНА
ДИРЕКТОР ТЕХНИЧЕСКОГО
ООО «УК НИКЛА»