

ИВАНОВО-ФРАНКОВСКИЙ

СКОРОСШИВАТЕЛЬ

\_\_\_\_\_  
\_\_\_\_\_  
\_\_\_\_\_

ДЕЛО № \_\_\_\_\_

ТОМ № \_\_\_\_\_

\_\_\_\_\_  
\_\_\_\_\_

\_\_\_\_\_  
ГОД

ХРАНИТЬ \_\_\_\_\_ ЛЕТ



Личности 9

- |   |            |       |
|---|------------|-------|
| 1 | Бегунов    | нефед |
| 2 | Трухан     | нефед |
| 3 | Тайо       | нефед |
| 4 | Винтерман  | нефед |
| 5 | Кривяева   | нефед |
| 6 | Буров      | нефед |
| 7 | Красовенко | нефед |
| 8 | Ленинова   | нефед |

707

ХРАНИТЬ \_\_\_\_\_ ВЕЛ



Министерство коммунального хозяйства РСФСР

Город

Минусинск

район

Кварт. №

№

ул. Ломоносова, 9



# ТЕТРАДЬ

для длина 18.05

ширина 12.63

учени n = 5,76 класса

ШКОЛЫ



Город

*Менделеев*

район

Кварт №

№ п/п	Дата составления ра	Дата вступления в силу работ	Наименование работ	Эф. изм.	Объем работ	В каком квартале	Отметка о выполнении
1	2	3	4	5	6	7	8

III

г.

последнего изменения

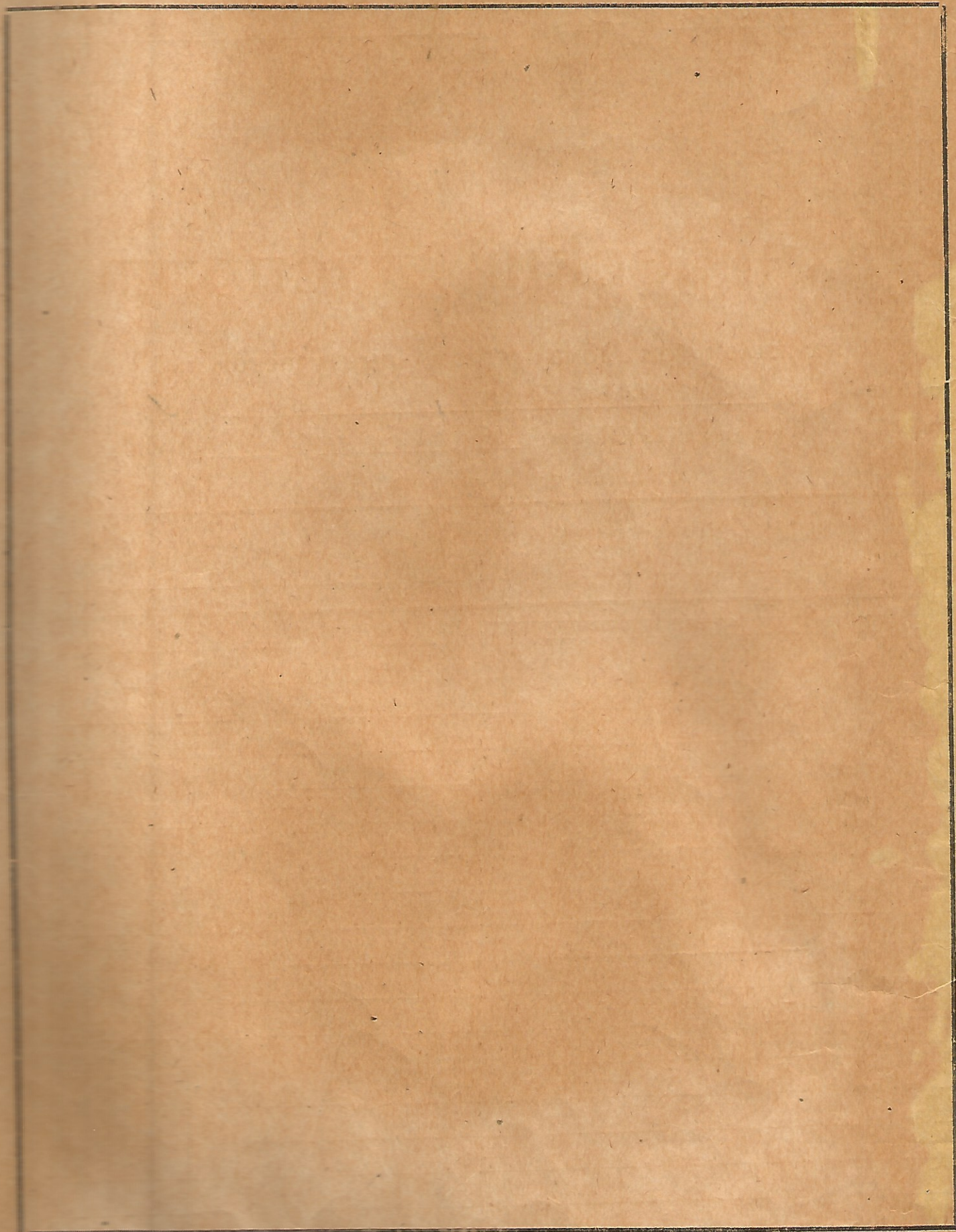
5







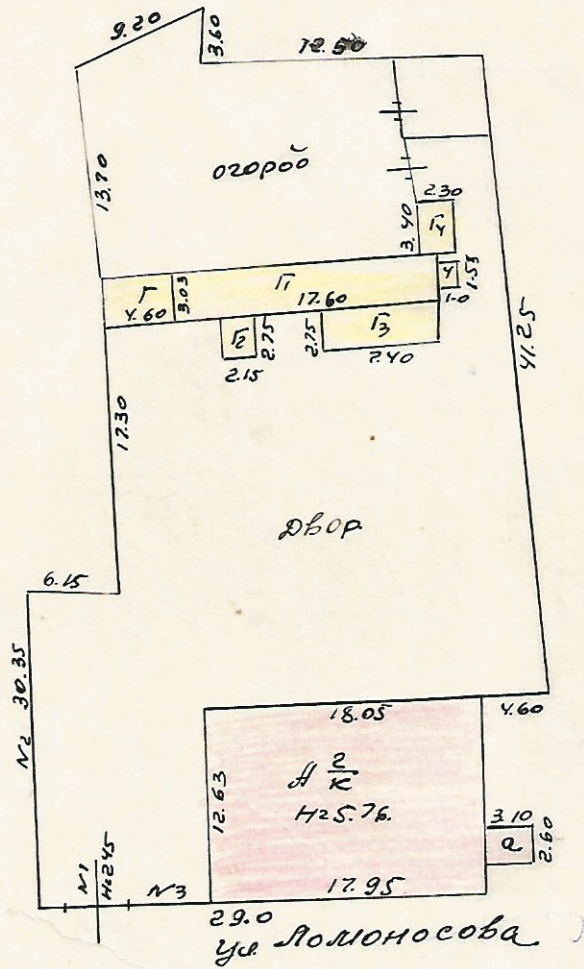
II. План земельного участка





# СХЕМАТИЧЕСКИЙ ПЛАН

на здание № 9 по ул. Ломоносова



Масштаб 1:500

Молодильщик Фросяев  
 Проверил Сен  
 16 окт 1974



III. Экспликация земельного участка (в кв. м.)

Площадь участка					Незастроенная площадь									
по землеотн. докум.	по факт. пользования	в том числе		асфальтов. покрытия		прочие замощения	площадки (оборудован.)		грунт	под зелеными насаждениями				
		застроен	не застр.	проезда	трогуара		детские	спортив.		придомовой сквер	газон с деревьями	газоны, цветники, клумбы	плодовый сад	
2	3	4	5	6	7	8	9	10	11	12	13	14	15	
	1558	33830	121930											

IV. Уборочная площадь (в кв. м.)

Дворовая территория								Уличный тротуар					Кроме того, арочные проезды	
всего	в том числе							всего	в том числе			асфальт	прочие покрытия	
	асфальтовые покрытия		прочие замощения	площадки оборудован.		грунт	зеленые насаждения		асфальт	зеленые насаждения	грунт			
	проезда	трогуара		детские	спортив.									
2	3	4	5	6	7	8	9	10	11	12	13	14	15	16
330						91830		3580				3580		

V. Оценка служебных строений, дворовых сооружений и замощений

Этажность	Длина, ширина, выс.	Площадь	Объем	Описание конструктивных элементов и их уд. веса											№ сборника № таблицы	Единица измер. и ее стоим. по таблице	Удельный вес оцен. нив. объекта в %	Стоимость ед. изм. с поправкой	Восстановит. стоим. в рублях	Износ в %	Действит. ст. в рублях	Погр. в капрем. в р.
				фундамент	стены и перегородки	перекрытия	крыша	полы	проемы	отделочные работы	электроосвещение	прочие работы										
3	4	5	6	7	8	9	10	11	12	13	14	15	16	17	18	19	20	21	22	23		
	17,60 x 3,03	960 x 308		асфальт	тротуар		цемент											20				
	53,30	13,90		асфальт	тротуар		цемент											15				





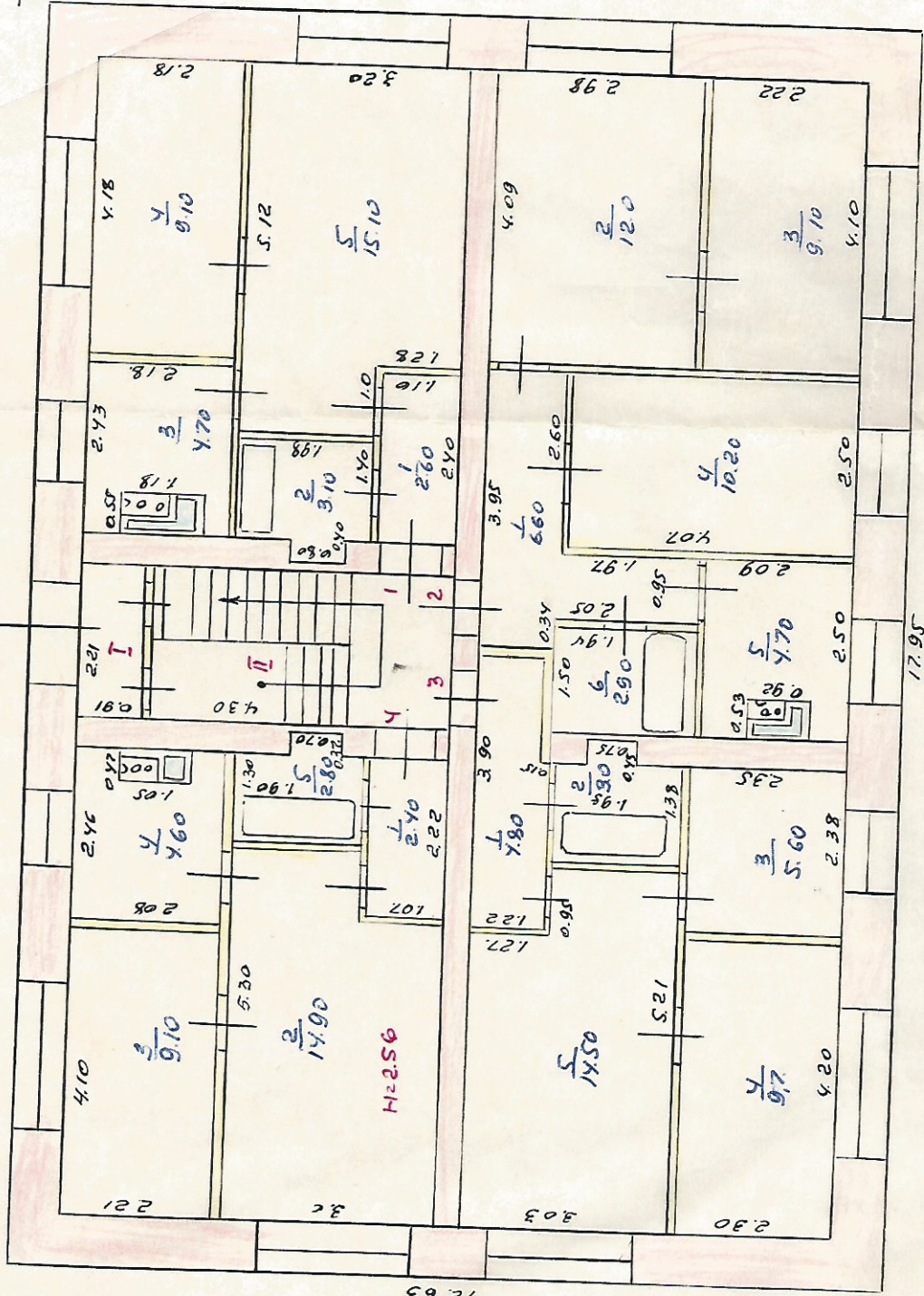


# ПОЭТАЖНЫЙ ПЛАН

Стр. под лит. А.

НАХОД. ПО УЛ. Ломоносоведом № 9 в г. Виннице

I Этаж



ул. Ломоносова

Исполнял: Сен  
Проверил: Сен  
16. Октябрь 1974

Толщина стены 0.74  
Размер окон 1.43 x 1.15; 1.43 x 2.15  
Размер дверей 0.80 x 1.96

Масштаб 1:800

15 15 10 50 15

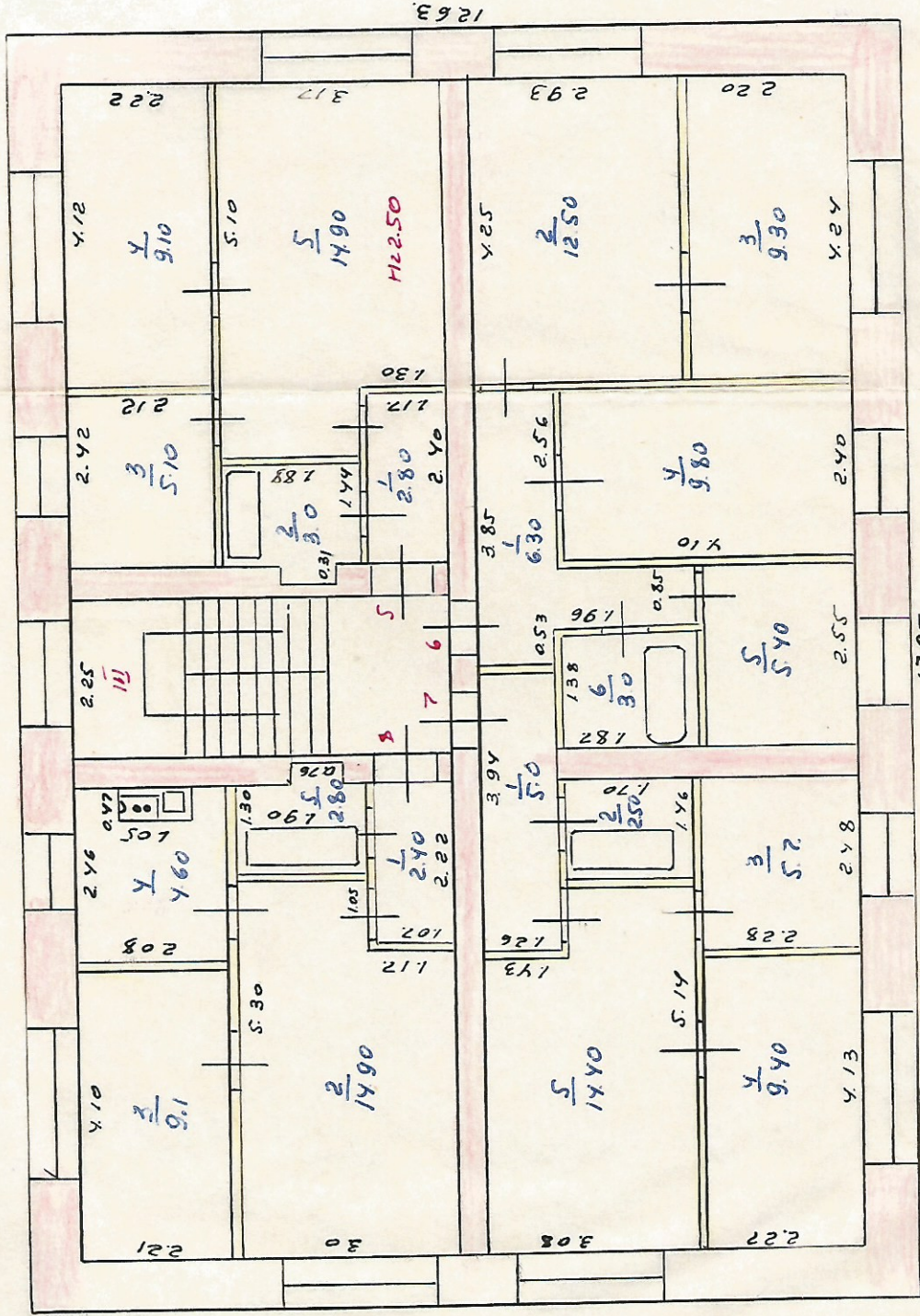


ПОСТАЖНЫЙ ПЛАН

Стр. 604 ЛЕТ. А.

наход. по ул. Ломоносовам № 9 в г. Мынцунск

II этаж



Молодчикова  
Проверил  
16 октября 1974 г.

Толщина стен 0.79  
Размер окон 1.43x1.05; 1.43x2.15  
Размер дверей 0.80x1.96

Масштаб 1:400

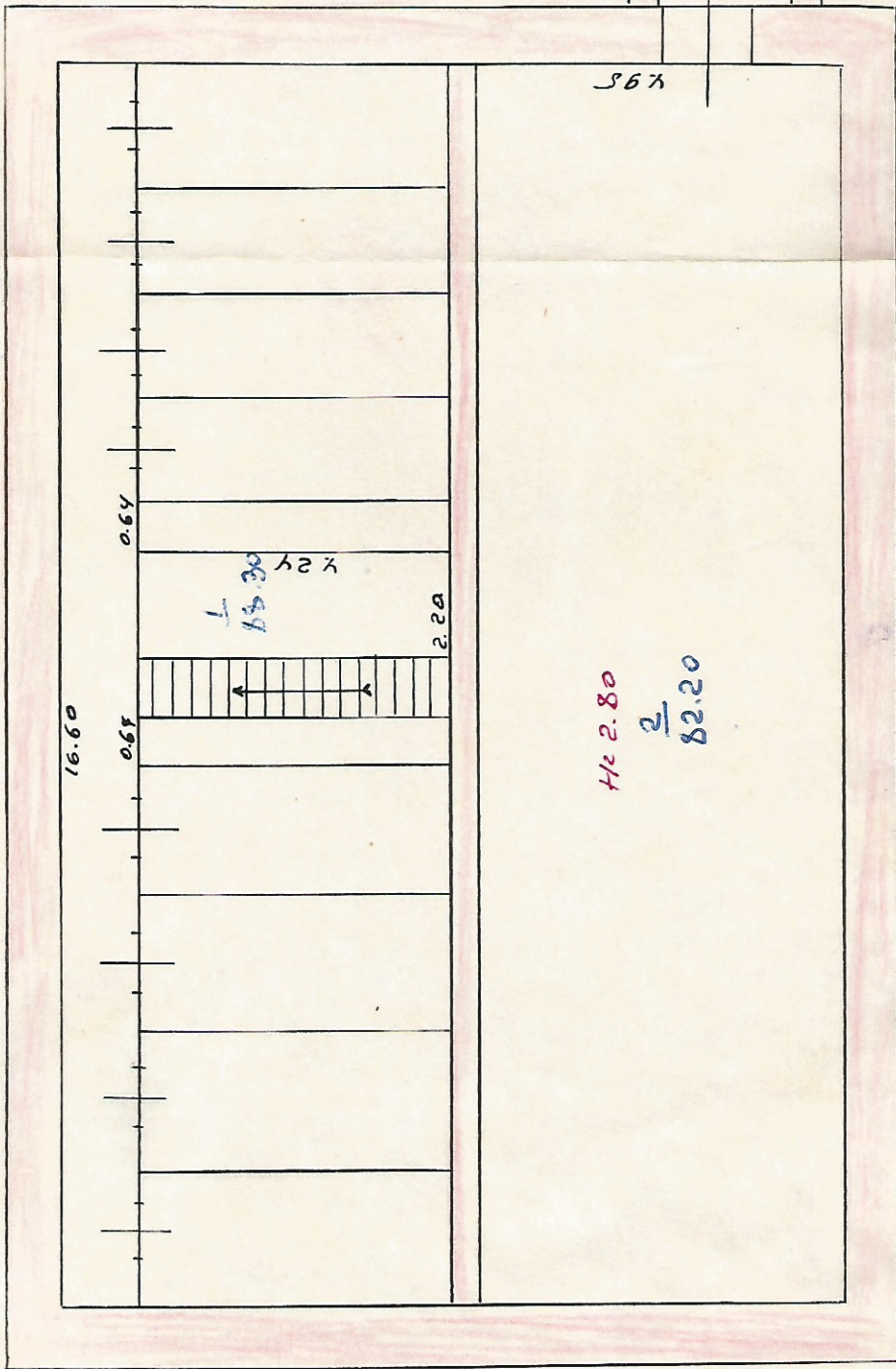


# ПОЭТАЖНЫЙ ПЛАН

Стр. под лит. А

Наход. по ул. Ломоносовском № 9 в г. Минусинск

по́бвал



Толщина стен 0.74

Размер окон

Размер дверей

Исполнил Фролов  
Проверил Сив  
16 Октября 1974

Масштаб 1:100



Экспликация к плану строения № А  
Восмоноева ул., дом № 9 район, квартал № \_\_\_\_\_  
 (для строений, принадлежащих гражданам на правах личной собственности или застройки)

Дата записи	Литера по плану	Этажи (начиная с подвала и кончая мезонином)	№ помещения (квартиры и пр.)	№ комнаты (кухни, прихожей, коридора и проч. по плану строения)	Назначение частей помещения: жилая комната, кухня, прихожая, коридор, ванная и т. п.	Площадь по внутреннему обмеру в м <sup>2</sup>			Высота пом. по внут. обм. в м. от пола до потолка		
						общая полезная	в том числе				
1	2	3	4	5	6	7	8	9	10	11	
1955	А	I	I	1	коридор	2.60		2.60			
				2	туалет	3.10		3.10			
				3	кухня	4.70		4.70			
				4	комната	9.10	9.10				
				5	комната	15.10	15.10				
							34.60	24.20	10.40		
				II	1	коридор	6.60		6.60		
					2	комната	12.0	12.0			
					3	комната	9.10	9.10			
					4	комната	10.20	10.20			
					5	кухня	4.70		4.70		
					6	туалет	2.90		2.90		
							45.50	31.30	14.20		
				III	1	коридор	4.80		4.80		
					2	туалет	3.0		3.0		
				3	кухня	5.60		5.60			
				4	комната	9.70	9.70				
				5	комната	14.50	14.50				
						37.60	24.20	13.20			

- Двухкомнатные
- Трехкомнатные
- Четырехкомнатные
- Пятикомнатные
- Шестикомнатные
- В семь и более комнат

	110.00			
2	62.90			
Всего:	8	203.50		







# Экспликация к плану строения № \_\_\_\_\_

ул., дом № \_\_\_\_\_ район, квартал № \_\_\_\_\_

(для строений, принадлежащих гражданам на правах личной собственности или застройки)

Литера по плану	Этажи (начиная с подвала и кончая мезонином)	№ помещения (квартиры и пр.)	№ комнаты (кухни, прихожей, коридора и проч. по плану строения)	Назначение частей помещения: жилая комната, кухня, прихожая, коридор, ванная и т. п.	Площадь по внутреннему обмеру в м <sup>2</sup>				Высота пом. по внут. обм. в мот. пола до потолка	
					общая полезная	в том числе		прочая		
2	3	4	5	6	7	8	9	10	11	
	II	Б	1	коридор	2.80		2.80			
			2	туалет	3.0		3.0			
			3	кухня	5.10		5.10			
			4	косенката	9.10	9.10				
			5	косенката	14.90	14.90				
						34.90	24.0	10.40		
	VI		1	коридор	6.30		6.30			
			2	косенката	12.50	12.50				
			3	косенката	9.30	9.30				
			4	косенката	9.80	9.80				
			5	кухня	5.40		5.40			
			6	туалет	3.0		3.0			
						46.30	31.60	14.70		
	VII		1	коридор	5.0		5.0			
			2	туалет	2.50		2.50			
3			кухня	5.70		5.70				
4			косенката	9.40	9.40					
5			косенката	14.40	14.40					
					37.0	23.80	13.20			



1	2	3	4	5	6	7	8	9	10	11
		км	км	1	коридор.	2.20		2.20		
				2	кошкина	14.90	14.90			
				3	кошкина	9.10	9.10			
				4	кухня	4.60		4.60		
				5	туалет	2.80		2.80		
						31.20	22.20	9.20		
		Всего по I этажу.				149.10	101.60	47.50		
		I		I	тальце	2.0		2.0		
				5	плитк. кий	9.50		9.50		
						11.50		11.50		
		II		III	плитк. кий	5.40		5.40		
					погвас.	8.85		88.30		
					~	82.20		82.20		
						170.50		170.50		
		Всего по зданию.				485.60	203.50	282.10		
						486.60				



# ИЖИЖИТСКИЙ ПАСПОРТ

на жилой дом № 9 литер

Косможосова ул. (пер)

Имеретинск район

Карт. № \_\_\_\_\_

Инвент. № \_\_\_\_\_

Шифр \_\_\_\_\_

(фонд)

## I. Общие сведения

Материал Блок - бдт.

Тип проекта \_\_\_\_\_

Год постройки 1962 переоборудовано надстроено в \_\_\_\_\_ году

Вид капитального ремонта \_\_\_\_\_

Этаж два

Кроме того, имеется подвал, цокольный этаж, мансарда, мезонин (подчеркнуть)

Лестниц 1 шт: их уборочная площадь 230. кв. м.

Площадь общих коридоров и мест общего пользования \_\_\_\_\_ кв. м.

Средняя внутренняя высота помещений м 2.58 Объем 1309. куб. м

Площадь полезная площадь дома 486.60 - (подвал 170,50)

Жилищные помещения: полезная площадь 486.60. кв.м

в том числе жилой площади 203.50. кв.м

Средняя площадь квартиры 25.40. кв.м

### Распределение жилой площади:

Жилая площадь находится	Количество		Жилая площадь	Текущие изменения						
	жилая квартира	жилая комната		количество			количество		жилая площадь	
				жилая квартира	жилая комн.	жилая площадь	жил. кварт.	жил. комн.		
2	3	4	5	6	7	8	9	10	11	
квартирах	8/18	203.50	203.50							
помещения коридорн. системы										
общезитиях										
служебная жилая площадь										
внеквартирная жилая площадь										

Из общего числа жилой площади находится:

в мансардах									
в подвалах									
в цокольных этажах									
в бараках									

### Распределение квартир по числу комнат (без общежития и коридорной системы)

Квартиры	Число квартир	Их жилая площадь	Текущие изменения			
			число кв.	их жилая площадь	число кв.	их жилая площадь
2	3	4	5	6	7	8
однокомнатные						
двухкомнатные	6	170.60				
трехкомнатные	2	62.90				
четырёхкомнатные						
пятикомнатные						
шестикомнатные						
семь и более комнат						

Всего: 8 203.50.

Косможосова 9



№ № по порядку	Классификация помещений	Основная		Вспомогат.		Текущее изменение							
		общая	арендуем.	общая	арендуем.	основная		вспомогат.		основная		вспомогат.	
						общая	аренд.	общая	аренд.	общая	аренд.		
1	2	3	4	5	6	7	8	9	10	11	12	13	
1	Жилая в нежилом помещ.												
2	Торговая												
3	Производственная												
4	Складская												
5	Бытового обслуживания												
6	Гаражи												
7	Учрежденческая												
8	Общест. питания												
9	Школьная												
10	Учебно-научная												
11	Лечебно-санитарная												
12	Культ.-просветительная												
13	Театров и зрел. предпр.												
14	Творческие мастерские												
15	Прочая												
	Итого . . . . .												

в том числе

площадь, используемая жилищной конторой для собственных нужд в кв. м

№ № по порядку	Использование помещений	Основная	Вспомогат.	Текущее изменение		
				основная	вспомог.	основн.
1	2	3	4	5	6	7
1	<b>Учрежденческая</b>					
	а. жилищная контора					
	б. комн. детские, дружин. и др.					
2	<b>Культурно-просветительная</b>					
	а. кр. уголки, клубы, библиотеки					
3	<b>Прочая:</b>					
	а. мастерские					
	б. склады жилищн. конторные					
	в. теплоузел					
	г. котельная					
	в том числе на газе					
	на тв. топливе					
	Итого . . . . .					







IV. Описание конструктивных элементов и определение износа жилого дома

Группа капитальности \_\_\_\_\_

Сборник № \_\_\_\_\_

Вид внутренней отделки \_\_\_\_\_

Таблица № \_\_\_\_\_

№№ по пор.	Наименование конструктивных элементов	Описание конструктивных элементов (материал, конструкция, отделка и прочее)	Техническое состояние (осадки, трещины, гниль и т. п.)	Удельн. вес конст. элем.	Поправка к уд. весу в проц.	Уд. вес констр. элем. с погр.	Износ в %	Прониз. проц.	
1	2	3	4	5	6	7	8	9	
1	Фундаменты	Кирпичный бетонный					0		
2	а. Наружные и внутренние капитальные стены	Кирпичные t = 0.70					0		
	б. Перегородки	Телевые	✓				0		
3	Перекрытия	Чердачные	деревянное	✓			0		
		Междуэтажн.	Оштукатуренное деревянное						
		Подвальные							
4	Крыша	Щебенчатая	✓				6		
5	Полы	досчатые шпательные	0				0		
6	Проемы	Оконные	по 2 створки	✓			0		
		Дверные	одностворчатые						
7	Отделочн. работы	Наружн. отделка	Оштукатур. побел.	0			0		
		архит. оформление							
		а _____							
		б _____							
8	Санитарно-и электротехнические работы	внутренняя отделка	Оштукатурено шпательное	0			6		
		а _____							
		б _____							
		б _____							
8	Санитарно-и электротехнические работы	Центральное отопление	водяное						
		Печное отопление							
		Водопровод							
		Электроосвещение							
		Радио							
		Телефон							
		Телевидение							
		Ванны							с газовой колонкой
									с дровяной колонкой
									с горяч. водоснаб.
									Горячее водоснаб.
		Вентиляция							
Газоснабжение									
Мусоропровод									
Лифты									
Канализация	да								
9	Разные работы								

Итого . . . 100

\* износа (гр.9) × 100 =



\_\_\_\_\_

\_\_\_\_\_

2	3	4	5	6	7	8	9	
								Удельный вес конструктивных элементов
Фундаменты								
Наружные и внутренние капитальные стены								
Перегородки								
Полы	Чердачные							
	Междуэтажн.							
	Подвальные							
Крыша								
Полы								
Оконные								
Дверные								
Отделоч. работы	Наружная отделка							
	архит. оформление							
	а							
	б							
Внутренняя отделка								
Санитарно- и электротехнические работы	Центральное отопление							
	Печное отопление							
	Водопровод							
	Электроосвещение							
	Радио							
	Телефон							
	Телевидение							
	Ванны	с газов. колонкой						
		с дров. колонкой						
		с горяч. водосн.						
	Горячее водоснабж.							
	Вентиляция							
	Газоснабжение							
	Мусоропровод							
Лифты								
Канализация								
Разные работы								
				Итого . . . . .	100			

процент износа (гр. 9) X 100 = \_\_\_\_\_  
 удельный вес (гр. 7) = \_\_\_\_\_

износа, приведенный к 100 по формуле



№ по пор.	Наименование конструктивных элементов	Описание конструктивных элементов (материал, конструкция, отделка и прочее)	Техническое состояние (осадки, трещины, гниль и т. п.)	Удельный вес конструктивных элементов	Поправка к уд. весу в проц.	Уд. вес констр. элем. с погр.
1	2	3	4	5	6	7
1	Фундаменты					
2	а. Наружные и внутренние капитальные стены					
	б. Перегородки					
3	Перекрытия					
	Чердачные					
	Междуэтажн.					
	Подвальные					
4	Крыша					
5	Полы					
6	Проемы					
	Оконные					
	Дверные					
7	Отделочн. работы	Наружн. отделка				
		архит. оформление				
		а				
		б				
		в				
		внутренняя отделка				
	а					
	б					
8	Санитарно-и электротехнические работы	Ванны				
		Центральное отопление				
		Печное отопление				
		Водопровод				
		Электроосвещение				
		Радио				
		Телефон				
		Телевидение				
		с газовой колонкой				
		с дровяной колонкой				
		с горяч водоснаб.				
		Горячее водосн.				
		Вентиляция				
		Газоснабжение				
Мусоропровод						
Лифты						
Канализация						
9	Разные работы					

Итого . . . 100

% износа, приведенный к 100 по формуле  $\frac{\% \text{ износа (гр. 9)} \times 100}{\text{удельный вес (гр. 7)}}$



Уч. домохозяйства 9

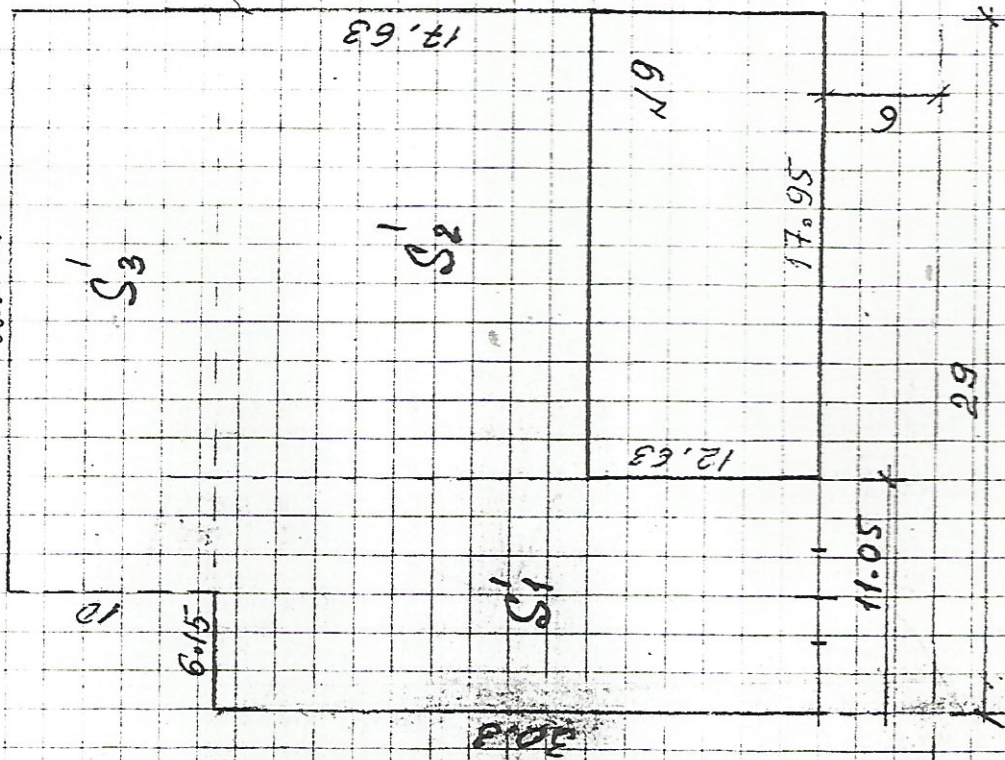
Уч. домохозяйства

$$S_1 = 11,05 \times 30,3 = 335$$

$$S_2 = 17,95 \times 17,63 = 316$$

$$S_3 = 22,85 \times 10 = 228,5$$

$$\underline{879,5}$$



Уч. домохозяйства

Уч. домохозяйства



2. Описание конструктивных элементов, определяемое износ основных конструкций

Группа капитальности \_\_\_\_\_

Сборник № \_\_\_\_\_

Вид внутренней отделки \_\_\_\_\_

Таблица № \_\_\_\_\_

2	3	4	5-9					
			Удельн. вес конструкт. элементов	Поправка к уд. весу в прок.	Уд. вес кон-стр. элем. с поправкой	Износ в %	Произ. проциз. на уд. вес кон-стр. элементов	
Фундаменты								
Внешние и внутренние несущие стены								
Перегородки								
Чердачные								
Междуэтажн.								
Подвальные								
Крыша								
Полы								
Оконные								
Дверные								
Внешняя отделка								
архит. оформление								
а								
б								
в								
Внутренняя отделка								
а								
б								
Центральное отопление								
Личное отопление								
Электропровод								
Электроосвещение								
Радио								
Телефон								
Телевидение								
с газов. колонкой								
с дров. колонкой								
с горяч. водосн.								
Горячее водотнабж.								
Вентиляция								
Газоснабжение								
Тусоропровод								
Лифты								
Анализация								
Другие работы								

Итого . . . . . 100

процент износа (гр. 9) X 100 = \_\_\_\_\_  
удельный вес (гр. 7)

приведенный к 100 по формуле



II. Техническое описание лодных пристроек и тамбуров

Литер по плану	Назначение	Этажность	Описание конструктивных элементов и их удельные веса										№ сборника	№ таблицы	Удельный вес оцененн. объекта в %	Износ в %	
			фундамент	стены и перегород.	перекрытия	крыша	полы	проемы		отделочные работы	внутренние санитарно-и элект.уст.	прочие работы					
								оконные	дверные								
1	2	3	4	5	6	7	8	9	10	11	12	13	14	15	16	17	
a	вход в лод			Кирпичи.		Гипсфери.										0.	

VII. Исчисление восстановительной и действительной стоимости основной части строения и пристроек

Литер по плану	Наименование строения и пристроек	№ сборника	№ таблицы	Стоимость по таблице	Поправки к стоимости в коэффициентах								Стоимость едизм. после примен. поправ. коэф.	Объем или площадь	Восстанов. стоимость в руб.	% износа
					удельн. вес строения	на высоту помещений	на ср. площадь квартиры	на встроен. помещения	на отклон от группы капитальности	на объем строения	удельн. вес строен. после поправок					
												6				
1	2	3	4	5	6	7	8	9	10	11	12	13	14	15	16	17
Всего . . .																

Текущие изменения внесены:

Работу выполнил инвентаризатор \_\_\_\_\_ "16 сент" 1979 г. \_\_\_\_\_ 19 г. \_\_\_\_\_ " \_\_\_\_\_ 19 г. \_\_\_\_\_ " \_\_\_\_\_ 19

Проверил бригадир \_\_\_\_\_







		2	3	4	5	6	7	8	9	10	11	12	13	
Проемы	Оконный переплет	кв. м.												
	Двери внутренние	шт.												
	"    наружные	"												
	Фасад, наружная отделка	кв. м.												
Внутренние санитарно и электротехнические устройства	Отопление	Трубы центрального отопл.	п-м											
		Радиаторы	секц.											
		Панельное и калориферн.	кв. м.											
		Печи на тв. или газ. топливе	шт.											
		АГВ колонки	"											
	Водопр.	Умывальники	"											
		Раковины	"											
		Водопровод. трубы	п-м											
	Канализ.	Унитазы	шт.											
		Смывные бачки	"											
		Канализац. трубы	п м											
		Трубы горяч. воды	"											
		Ванны	шт.											
		Души	"											
		Колонки газов. или на твердом топливе	"											
		Трубы газовые	п-м											
	Плиты	Га-овые двухконфорные	шт.											
		"    четырёхконфорн.	"											
		электрические	"											
	Телевидение	об. ан.												
	Лифты	шт.												
	Световая электропроводка	п-м												
	Силовая электропроводка	"												
	Вводные устройства	шт.												
	Электрошитов	"												
	Вентиляцион. стволы и трубы	п-м												
	Мусоропровод. стволы	"												
	Балконы и лодж.	шт.												
	Эркеры	"												
Лестницы	Ступени	"												
	Площадки	кв. м.												
	Огождения	п-м												
	Мусорооб. к амеры	шт.												
	Бойлеры	"												
	Тепловые узлы	"												
	Водоподкачка	"												

Потребность в капремонте по строению \_\_\_\_\_ руб.

Потребность капит. затрат по земельному участку \_\_\_\_\_ руб.

Работу выполнил: Фосел  
должность, ф., и., о. подпись

„ 16 « Октябрь 1979 г.



10 мая 1999г.

## АКТ

ИСПЫТАНИЯ ГИДРАВЛИЧЕСКОГО (ПНЕВМОТИЧЕСКОГО) ДАВЛЕНИЯ

Мы, нижеподписавшиеся, Представитель Заказчика, начальник

ЖЭУ-5 Булачев Г.К.

Представитель генерального Подрядчика ООО «Эдельвейс»

Представитель монтажной организации \_\_\_\_\_

Составили настоящий акт о том, что сего числа нами произведено испытание объекта по ул. Ломоносова 9, внутренняя разводка гидравлическим (пневмотическим) давлением 10 атм. В течение 15 мин., давление упало 0,1 атм

При осмотре системы течи и неплотностей в местах соединения, сальниках, кранов не обнаружено

На основании производственных испытаний следует считать, что объект можно запустить в эксплуатацию

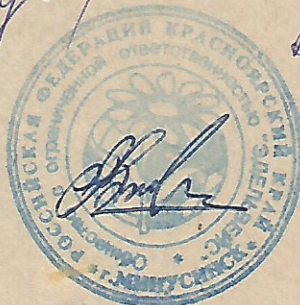
Удовлетворяет требованиям СнИП 111-Г 1-62

Примечание: принять с оценкой удовлетворительно

Представитель Заказчика

Представитель Генподрядчика

Представитель Субподрядчика



Булачев Г.К.

В.Н.Васильев



АКТ  
приемки-сдачи выполненных гидроизоляционных работ по объектам

«20» мая 1999г.

Мы, нижеподписавшиеся, представитель от Заказчика начальник

ЖЭУ-5 Булачев Г.К.

Представитель от Подрядчика Васильев В.Н.

Произвели приемку-сдачу выполненных гидроизоляционных работ по объекту ул. Ломоносова 9. Нижняя разводка отопительной системы.

При приеме законченных работ по теплоизоляции технологического трубопровода и оборудования по указанному объекту комиссией установлено, что работы выполнены в соответствии с технологическими условиями в полном объеме, согласно проекта

Что соответствует проектной конструкции и технологическим условиям

Качество выполненных работ удовлетворительно

Представитель Подрядчика

ООО «Эдельвейс»



В.Н. Васильев

Принял представитель Заказчика

Начальник ЖЭУ-5



Г.К. Булачев



АКТ

приемки- сдачи выполненных работ по теплоизоляции по объектам

« 20 » июля 1999г.

Мы нижеподписавшиеся, представитель от Заказчика начальник

ЖЭУ-5 Булачев Г.К.

Представитель от Подрядчика Васильев В.Н.

Приняли приемку-сдачу выполненных гидроизоляционных работ по объекту ул. Ломоносова 9. Ныкни разводка отопительной системы

При приеме законченных работ по теплоизоляции технологического трубопровода и оборудования по указанному объекту комиссией установлено, что работы выполнены в соответствии с технологическими условиями в полном объеме, согласно проекта

Что соответствует проектной конструкции и технологическим условиям

Качество выполненных работ Удовлетворительное

Представитель Подрядчика

ООО «Эдельвейс»



В.Н. Васильев

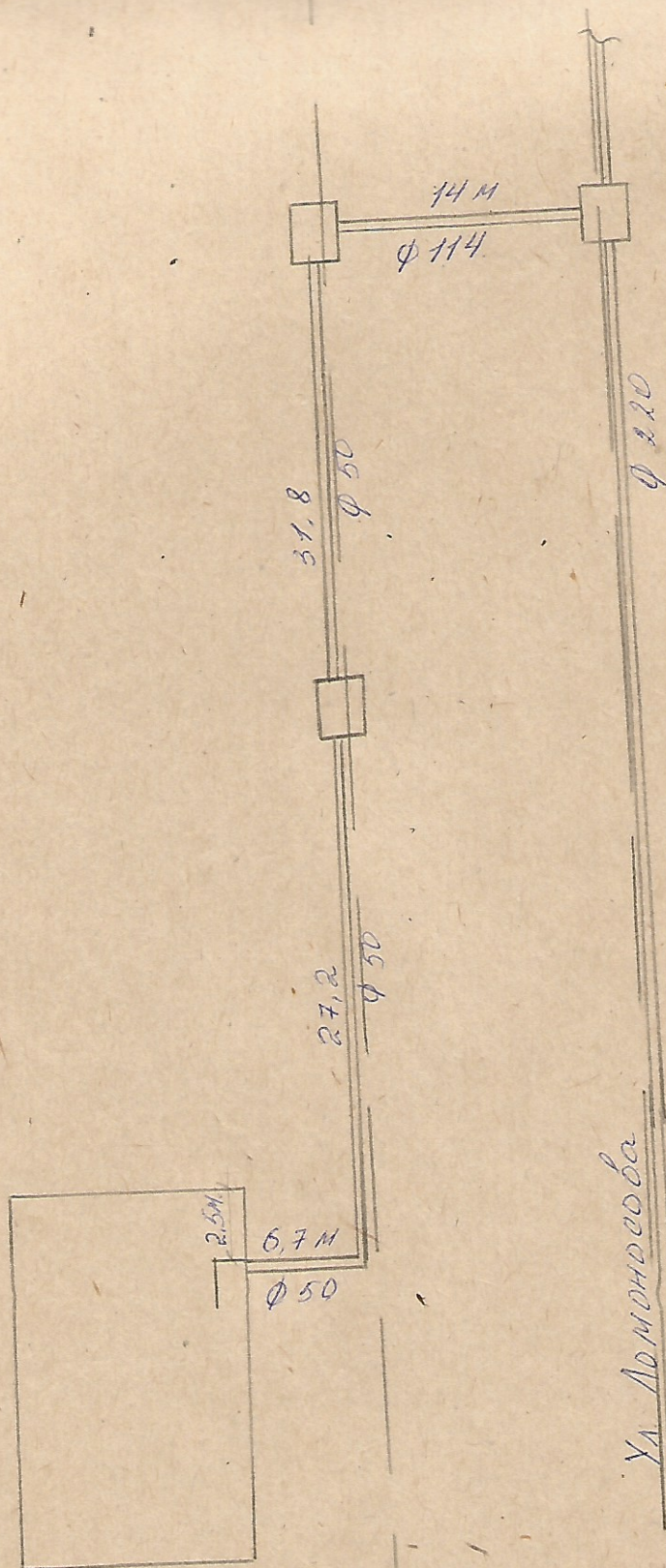
Принял представитель

Начальник ЖЭУ



Г.К. Булачев





1. Подведено отопление от центральной  
 шахты, установка элеваторного узла  
 (1997г.)  
 Работы выполнены: техник Вильям - Селина А. Н.



