

СКОРОСПИВАТЕЛЬ

ДЕЛО № _____

МАНСКАЯ-1 'А'

ГОД

ХРАНИТЬ _____ ЛЕТ

Монета 1а

1	Колодецкий	нпуб
2	Курьяков	нпуб
3	Кедринский	нпуб
4	Королева	нпуб
5	Королевский	нпуб
6	Королев	нпуб
7	Корнев	нпуб
8	Корнилов	нпуб
9	Коробка	нпуб
10	Коробка	нпуб
11	Коробко	нпуб
12	Коробков	нпуб
13	Коробков	нпуб
14	Коробков	нпуб
15	Коробков	нпуб
16	Коробков	нпуб
17	Коробков	нпуб
18	Коробков	нпуб
19	Коробков	нпуб.
20	Коробков	нпуб
21	Коробков	нпуб
22	Коробков	нпуб.
23	Коробков	нпуб.
24	Коробков	нпуб
25	Коробков	нпуб
26	Коробков	нпуб
27	Коробков	нпуб
28	Коробков	нпуб.
29	Коробков	нпуб.

77. С. 174.

ул. Манская, 1а



ТЕТРАДЬ

для _____

учени _____ класса _____

_____ школы _____



ДЕЛО

№ 1^а

ул. Манская

Мехколхоза 12

Сельэлектрострой

НАЧАТО _____ 197 г.

ОКОНЧЕНО _____ 197 г.

Дата	Человек	Возраст	к - в	возраст
и	какие-то	некоторые	в	на
срок	срок	некоторые	в	на

1998.
 Мемориалный музей в г. Ленинград

1997.
 Мемориалный музей в г. Ленинград

1992.
 Мемориалный музей в г. Ленинград

23.03.
 Мемориалный музей в г. Ленинград

2000 год
 Мемориалный музей в г. Ленинград

Мемориалный музей в г. Ленинград	700 м ²	на улице	на улице
Мемориалный музей в г. Ленинград	134 м ²	на улице	на улице
Мемориалный музей в г. Ленинград	8 м ³	на улице	на улице
Мемориалный музей в г. Ленинград	24 м ²	на улице	на улице
Мемориалный музей в г. Ленинград	68,3 м ²	на улице	на улице
Мемориалный музей в г. Ленинград	2 м ²	на улице	на улице

1998.
 Мемориалный музей в г. Ленинград

2000 год
 Мемориалный музей в г. Ленинград

10.10. Изменения договора № 11. С 1994 г.	Уменьшение ширины проездов устьевых каналов шириной 4 м	Уменьшение ширины проездов 4 м	Уменьшение площади
	Уменьшение ширины проездов устьевых каналов шириной 1 м	Уменьшение ширины проездов 1 м	Уменьшение площади
	Уменьшение ширины проездов устьевых каналов шириной 12 м	Уменьшение ширины проездов 12 м	Уменьшение площади
	Уменьшение ширины проездов устьевых каналов шириной 10 м	Уменьшение ширины проездов 10 м	Уменьшение площади
	Уменьшение ширины проездов устьевых каналов шириной 24 м	Уменьшение ширины проездов 24 м	Уменьшение площади
	Уменьшение ширины проездов устьевых каналов шириной 68,5 м	Уменьшение ширины проездов 68,5 м	Уменьшение площади
	Уменьшение ширины проездов устьевых каналов шириной 1996 г.	Уменьшение ширины проездов 1996 г.	Уменьшение площади
	Уменьшение ширины проездов устьевых каналов шириной 1997 г.	Уменьшение ширины проездов 1997 г.	Уменьшение площади
	Уменьшение ширины проездов устьевых каналов шириной 1998 г.	Уменьшение ширины проездов 1998 г.	Уменьшение площади
	Уменьшение ширины проездов устьевых каналов шириной 1999 г.	Уменьшение ширины проездов 1999 г.	Уменьшение площади
	Уменьшение ширины проездов устьевых каналов шириной 2000 г.	Уменьшение ширины проездов 2000 г.	Уменьшение площади

Ameghinella nana sp. nov.
19. 10. 19

2.10.00. *Manera* (Paragonia *Paragonia*)

1st

19.10.00

2.10.00

район _____

Кварт. № _____

Инв. № _____

ТЕХНИЧЕСКИЙ ПАСПОРТ

На жилой дом (дома) и земельный участок

по ул. пер Мокшая № 1 а

Составлен по состоянию на "23" июня 1980г.

I. Владения строениями на участке

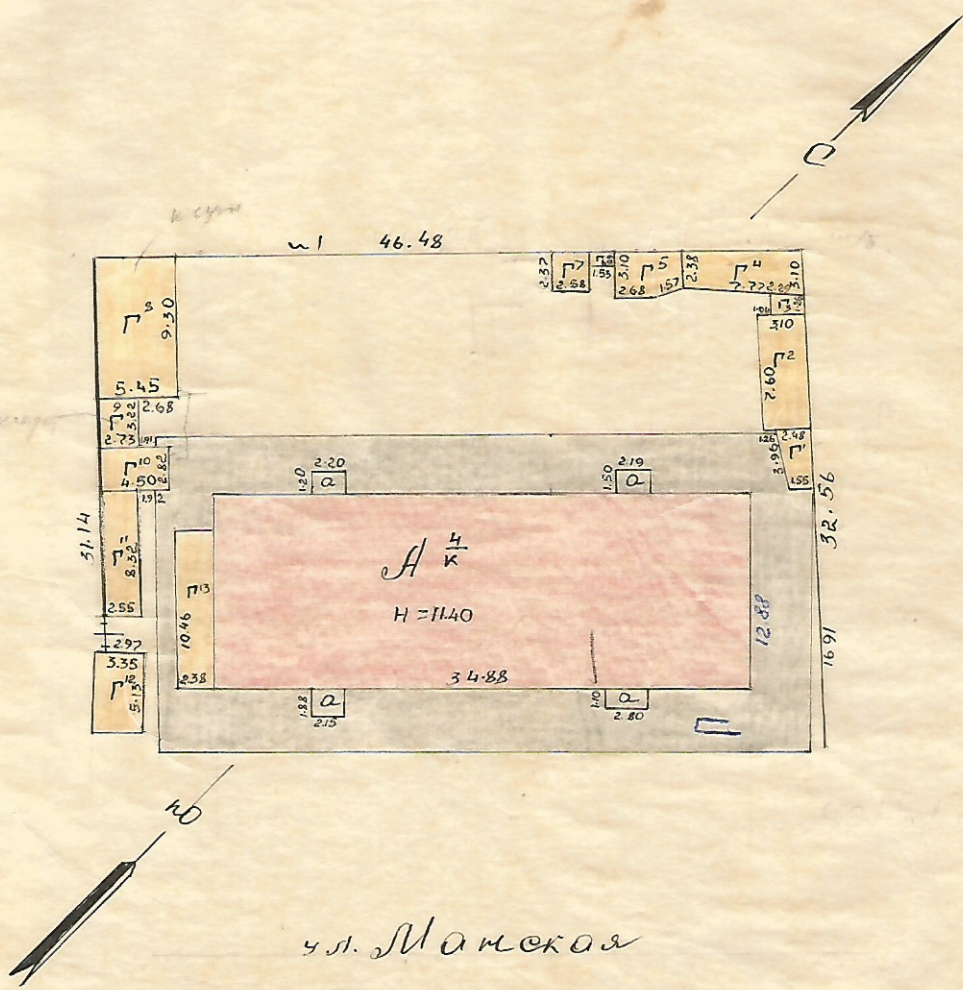
Дата записи	№№ или литеры строен. по плану	Полное наименование владельца и их долевое участие	Основания владения [наименование, дата и № документа]	Подпись вносившего текущие изменения
1	2	3	4	5
07.80	А	Мичуринская мех союзная треста Сельэлектрострой		

1
2
3
4
5
6
7
8
9
10
11
12
13
14
15
16
17
18
19
20
21
22
23
24
25
26
27
28
29
30
31
32
33
34
35
36
37
38
39
40
41
42
43
44
45
46
47
48
49
50
51
52
53
54
55
56
57
58
59
60
61
62
63
64
65
66
67
68
69
70
71
72
73
74
75
76
77
78
79
80
81
82
83
84
85
86
87
88
89
90
91
92
93
94
95
96
97
98
99
100

Масштаб _____

5:1

СХЕМАТИЧЕСКИЙ ПЛАН
 участка № 1^а по ул. Московской



Зонт-
 Таволж
 26 VI 30

III. Экспликация земельного участка (в кв. м)

Дата записи	Площадь участка					Незастроенная площадь								
	по землеотв. документа	по фактическим пользованиям	в том числе		асфальтов. покрытия		прочие замощения	площадки (оборудован.)		грунт	под зелеными насаждениями			
			застроен.	не застроен.	проезда	трогуара		детские	спортив.		придомовой сквер	газон с деревьями	газоны, цветники клумбы	плодовый сад
1	2	3	4	5	6	7	8	9	10	11	12	13	14	15
		517.3	663.02	854.28										

IV. Уборочная площадь (в кв. м)

Дата записи	Дворовая территория									Уличный тротуар				Кроме того, арочные проезды	
	всего	асфальтовые покрытия			прочие замощения	площадки оборудован.		грунт	зеленые насаждения	всего	в том числе			асфальт	прочие покрытия
		проезда	тротуара	детские		спортивные	асфальт				зеленые насаждения	грунт			
													11		
1	2	3	4	5	6	7	8	9	10	11	12	13	14	15	16
			577.7				476.58								

V. Оценка служебных строений, дворовых сооружений и замощений

Дата записи	Назначение	Этажность	Длина, ширина, высота	Площадь	Объем	Описание конструктивных элементов и их удельные веса																
						фундамент	стены и перегородки	перекрытия	крыша	полы	проемы	отделочные работы	электроосвещение	прочие работы	№ сборника № таблицы	Ед. изм. и ее стоим. по таблице	Удельный вес оцен. объект в %	Стоимость ед. изм. с поправкой	Восстановит. стоимость в рублях	Износ в %	Действит. ст. в рублях	Потребность в кап. ремонте в руб.
1	2	3	4	5	6	7	8	9	10	11	12	13	14	15	16	17	18	19	20	21	22	23
1'3	Служб. здание		2.29x1.26x2.6x3.10=	9.8		9 см	9 см													15	11	
1'2	Служб. здание		2.8x2.36			9 см	9 см													15		
1'1	Служб. здание					мазе	мазе													20		

№	№ п/с	№ п/с	№ п/с	№ п/с	№ п/с	№ п/с	№ п/с	№ п/с	№ п/с	№ п/с	№ п/с	№ п/с	№ п/с	№ п/с	№ п/с	№ п/с	№ п/с	№ п/с	№ п/с	№ п/с	
1																					
2																					
3																					
4																					
5																					
6																					
7																					
8																					
9																					
10																					
11																					
12																					
13																					
14																					
15																					
16																					
17																					
18																					
19																					
20																					
21																					
22																					
23																					

располо
по ули

Дата сдачи и
даты по плану

Общая стоимость строений и сооружений на участке (в руб.)

№ п/с	адрес	Основные строения		Служебн. строения и сооружения		Всего	
		восстанов. стоимость	действительная стоимость	восстанов. стоимость	действит. стоимость	восстанов. стоимость	действительная стоимость
	ценах закого 100%	3	4	5	6	7	8
1	с/п						
2	10.62.24.9						
3	24.9						
		И 1 забора 24.9х0.60х4.9 м.					
		Балансовая стоимость				165000	

Текущие изменения внесены:

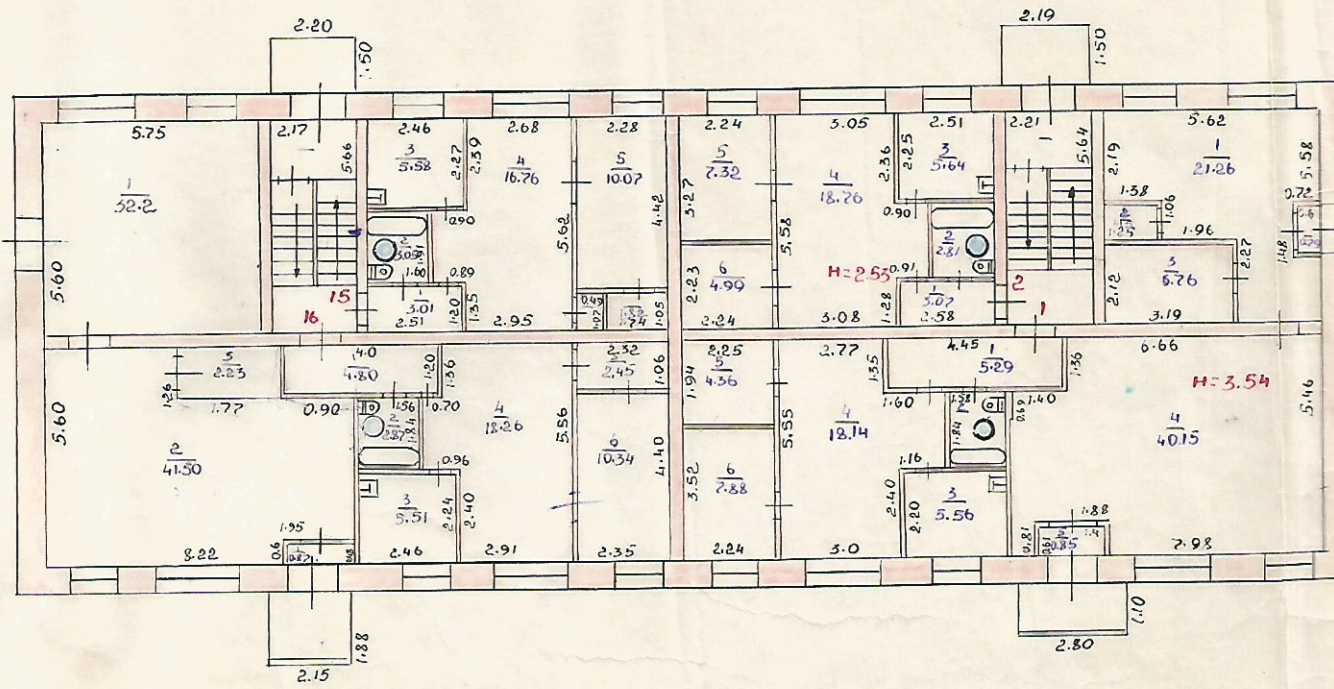
Работу выполнил	26. VI 1950 г.	19	197	197
инвентаризатор	Зонг			
проверил бригадир	Лавров			

ПОСЛАЖНИЙ ПЛАН

СТР. ГОД ЛИТ. А

Монской

1^о Микшевеке



ул. Монская

0.69

2.05 x 1.50

0.68 x 1.70

97

300

ЭКСПЛИКАЦИЯ

к поэтажному плану жилого дома,

расположенного в городе (поселке)

Микучинское

по улице (пер.)

Магская

№ 1а

Дата записи и литеры по плану	Этажи (начиная с 1-го этажа и кончая мезонином)	Номер помещения (квартиры и пр.)	№ по плану строения комнаты, кухни, коридора и т. п.	Назначение частей помещения: жилая комната, кухня, коридор, ванная и т. п.	Формула подсчета площади по внутреннему обмеру	Площадь по внутреннему обмеру в кв. м.				Площадь помещения по внутреннему обмеру	Примечание: самовольно возведенная или самовольно переоборудованная площадь
						общая полезная	в том числе				
1	2	3	4	5	6	7	8	9	10	11	12
				<u>Столовая</u>							
	1	1	1	<u>столовая</u>	<u>5.6x5.75</u>	<u>32.2</u>				<u>32.2</u>	
			2	<u>столовая</u>	<u>8.22x5.6</u>	<u>41.50</u>				<u>41.50</u>	
			3	<u>буфет</u>	<u>1.77x1.26</u>	<u>2.23</u>				<u>2.23</u>	
			4	<u>тамбур</u>	<u>1.83x0.48</u>	<u>0.87</u>		<u>0.87</u>			
						<u>76.80</u>		<u>0.87</u>		<u>75.93</u>	
				<u>Уютная</u>							
			1	<u>почта</u>	<u>5.62x5.58</u>	<u>21.26</u>			<u>21.26</u>		
			2	<u>туалет</u>	<u>1.25x0.92</u>	<u>1.15</u>		<u>1.15</u>			
			3	<u>склад</u>	<u>3.19x2.12</u>	<u>6.76</u>			<u>6.76</u>		
			4	<u>ванная</u>	<u>2.98x5.46</u>	<u>40.15</u>			<u>40.15</u>		
			5	<u>тамбур</u>	<u>1.40x0.61</u>	<u>0.85</u>		<u>0.85</u>			
			6	<u>тамбур</u>	<u>1.32x0.60</u>	<u>0.79</u>		<u>0.79</u>			
						<u>70.96</u>		<u>2.79</u>	<u>68.17</u>		
				<u>Всего</u>		<u>147.76</u>		<u>3.66</u>	<u>68.17</u>	<u>75.93</u>	

кв. 29

ЭКСПЛИКАЦИЯ

к поэтажному плану жилого дома,
 расположенного в городе (поселке) Минусинске
 по улице (пер.) Маянская

№ 10

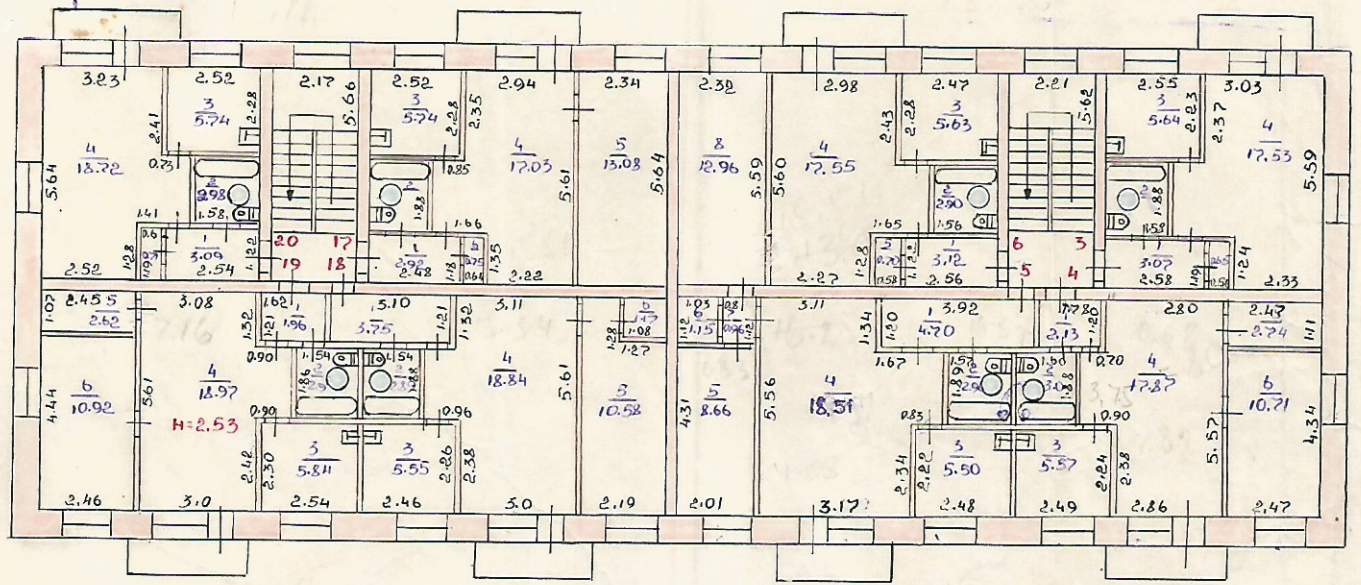
Дата записи и литеры по плану	Этажи (начиная с 1-го этажа и кончая мезонином)	Номер помещения (квартиры и пр.)	№ по плану строящаяся комната, кухня, коридора и т. п.	Назначение частей помещения: жилая комната, кухня, коридор, ванная и т. п.	Формула подсчета площади по внутреннему обмеру	Площадь по внутреннему обмеру в кв. м.			Высота помещения по внутреннему обмеру	Примечание: самовольно возведенная или самовольно переоборудованная площадь			
						общая полезная	в том числе						
1	2	3	4	5	6		7	8	9	10	11	12	
16/II-80	1	1	1	коридор	4.45x1.19	5.29		5.29					
			2	ванная	1.84x1.58	2.9		2.90					
			3	кухня	2.53x2.2	5.56		5.56					
			4	комната	4.16x5.55	18.14	18.14						
			5	комната	2.25x1.94	4.36	4.36						
			6	комната	3.52x2.24	7.88	7.88						
						44.13	50.38	13.25					
		2	1	1	коридор	2.58x1.19	3.07		3.07				
	2			ванная	1.77x1.61	2.84		2.84					
	3			кухня	2.51x2.25	5.64		5.64					
	4			комната	3.95x5.58	18.76	18.76						
	5			комната	3.27x2.24	7.32	7.32						
	6			комната	2.24x2.23	4.99	4.99						
						42.62	31.07	11.55					
		15	1	1	коридор	2.51x1.20	3.01		3.01				
	2			ванная	1.91x1.60	3.05		3.05					
	3			кухня	2.46x2.27	5.58		5.58					
	4			комната	3.58x5.62	16.76	16.76						
5	комната			4.42x2.28	10.07	10.07							
6	шкаф			1.74x1.05	1.82		1.82						
7	шкаф			1.07x0.49	0.52		0.52						
					40.81	26.83	13.98						

1	2	3	4	5	6	7	8	9	10
1	16	1	коридор	0.81	2.0	4.80		4.80	
		2	ванна	1.84	1.56	2.87		2.87	
		3	кухня	2.46	2.24	5.51		5.51	
		4	коридор	5.56	3.87	18.26	18.26		
		6	спедоб	2.32	1.06	2.45		2.45	
		5	коридор	2.35	4.4	10.34	10.34		
						44.23	2.87	15.63	
						√ 171.79	116.88	54.91	
			Всего по ТЭМ			319.55	116.88	58.57	68.17
								75.93	

ПОДЪЕМНЫЙ ПЛАН

Стр. под л. т. А

ул. Московской дом № 1^а в г. Мичуринске



ул. Московская

СТЕНА 0.69
 ДВЕРЬ 2.05 x 1.50
 ОКНО 0.68 x 1.70

30 см
 23 11 30

ЭКСПЛИКАЦИЯ

к поэтажному плану жилого дома,

расположенного в городе (поселке) Минусинскепо улице (пер.) Манская№ 1

1	2	3	4	5	6	Площадь по внутреннему обмеру в кв. м.				11	12
						7	в том числе				
							8	9	10		
	2	3	1	коридор		3.07		3.07			Примечание: самовольно возведенная или самовольно переоборудованная площадь
			2	ванная		2.97		2.97			
			3	кухня		5.64		5.64			
			4	комната		17.53	17.53				
			5	шкаф		0.65		0.65			
						29.86	17.53	12.33			
		4	1	коридор		2.13		2.13			
			2	ванная		3.0		3.0			
			3	кухня		5.57		5.57			
			4	комната		17.87	17.87				
			5	шкаф		2.74		2.74			
			6	кладов		10.71	10.71				
						42.02	28.58	13.44			
		5	1	коридор		4.70		4.70			
			2	ванная		2.96		2.96			
			3	кухня		5.50		5.50			
			4	комната		18.51	18.51				
			5	комната		8.66	8.66				
			6	шкаф		1.15		1.15			
			7	шкаф		0.96		0.96			
			8	комната		12.96	12.96				
						55.4	40.13	15.27			
						55.0					

1	2	3	4	5	6	7	8	9	10	11	12
	2	6	1	кофигор		5.12		5.12			
			2	ванна		2.90		2.90			
			3	кухня		5.63		5.63			
			4	комната		17.55	17.55				
			5	шкаф		0.70		0.70			
						29.9	17.55	12.35			
	17		1	кофигор		2.92		2.92			
			2	ванна		3.0		3.0			
			3	кухня		5.74		5.74			
			4	комната		17.03	17.03				
			5	комната		3.08	13.08				
			6	шкаф		0.75		0.75			
						42.52	30.11	12.41			
	18		1	кофигор		3.75		3.75			
			2	ванна		2.89		2.89			
			3	кухня		5.55		5.55			
			4	комната		18.84	18.84				
			5	комната		10.58	10.58				
			6	шкаф		1.17		1.17			
						42.78	29.42	13.36			
	19		1	кофигор		1.96		1.96			
			2	ванна		2.9		2.9			
			3	кухня		5.84		5.84			
			4	комната		18.97	18.97				
			5	шкаф		2.62		2.62			
			6	комната		10.92	10.92				
						43.21	29.89	13.32			

ЭКСПЛИКАЦИЯ

К поэтажному плану жилого дома,

расположенного в городе (поселке) _____

по улице (пер.) _____

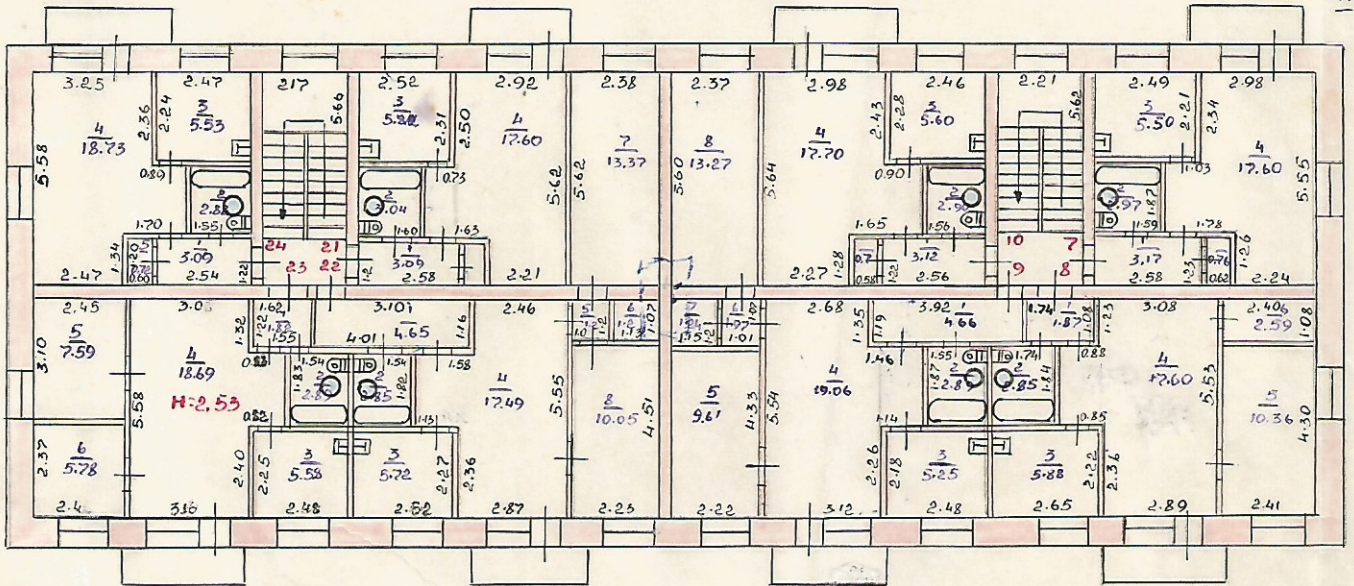
№ _____

Дата записи и литеры по плану	Этажи (начиная с 1-го этажа и кончая мезонином)	Номер помещения (квартиры и пр.)	№ по плану строения комнаты, кухни, коридора и т. п.	Назначение частей помещения: жилая комната, кухня, коридор, ванная и т. п.	Формула подсчета площади по внутреннему обмеру	Площадь по внутреннему обмеру в кв. м.				Высота помещения по внутреннему обмеру	Примечание: самовольно возведенная или самовольно переоборудованная площадь	
						общая полезная	в том числе					
							жилая	вспомогательная (подсобная)	прочая			
1	2	3	4	5	6	7	8	9	10	11	12	
	II	20	1	коридор		3.09		3.09				
			2	ванная		2.98		2.98				
			3	кухня		5.74		5.74				
			4	жилая		18.72	18.72					
			5	шкаф		0.71		0.71				
						31.24	18.72	12.52				
						Изложено в смете	316.95	211.95	105.0			

ПОСЛАЖНИЙ ПЛАН

Стр. под л.т. А

мед. по ул. Моисевој дом № 1^а в г. Минусинске



ул. Моисевој

Толщина стѣны 0.69
 Размеръ окон 2.05 x 1.50
 Размеръ дверей 0.68 x 1.70

30 см -
 23 VI 80

ЭКСПЛИКАЦИЯ

к поэтажному плану жилого дома,

расположенного в городе (поселке) _____

по улице (пер.) _____

№ _____

Дата записи и литеры по плану	Этажи (начиная с 1-го этажа и кончая мезонином)	Номер помещения (квартиры и пр.)	№ по плану строения комнаты, кухни, коридора и т. п.	Назначение частей помещения: жилая комната, кухня, коридор, ванная и т. п.	Формула подсчета площади по внутреннему обмеру	Площадь по внутреннему обмеру в кв. м.				Высота помещения по внутреннему обмеру	Примечание: самовольно возведенная или самовольно переоборудованная площадь	
						общая полезная	в том числе					
							жилая	вспомогательная (подсобная)	прочая			
1	2	3	4	5	6	7	8	9	10	11	12	
III	7	1	1	коридор	2.58x1.23	3.17		3.17				
		2	2	ванная	1.87x1.59	2.97		2.97				
		3	3	кухня	2.49x2.21	5.50		5.50				
		4	4	комната	5.55x4.01	17.60	17.60					
		5	5	шкаф	1.23x0.62	0.76		0.76				
						30.0	17.6	12.40				
	8	1	1	коридор	1.74x1.08	1.87		1.87				
		2	2	ванная	1.84x1.55	2.85		2.85				
		3	3	кухня	2.65x2.22	5.88		5.88				
		4	4	комната	5.53x3.74	12.60	12.60					
		5	5	комната	4.30x2.41	10.36	10.36					
		6	6	кладовая	2.40x1.08	2.59		2.59				
						41.15	27.96	13.19				
	9	1	1	коридор	3.92x1.19	4.66		4.66				
		2	2	ванная	1.87x1.55	2.89		2.89				
3		3	кухня	2.48x2.18	5.25		5.25					
4		4	комната	5.54x4.26	19.06	19.06						
5		5	комната	4.33x2.22	9.61	9.61						
6		6	шкаф	1.06x1.01	1.07		1.07					
7		7	шкаф	1.15x1.08	1.24		1.24					
8		8	комната	5.60x2.37	13.27	13.27						
					57.05	41.94	15.11					

1	2	3	4	5	6	7	8	9	10	11	12
	III	10	1	коридор	2.56x1.22	3.12		3.12			
			2	ванная	1.86x1.56	2.9		2.9			
			3	кухня	2.46x2.28	5.60		5.60			
			4	комната	5.64x3.9	17.70	17.70				
			5	шкаф	1.22x0.58	0.70		0.70			
						30.02	17.70	12.32			
		21									
			1	коридор	2.58x1.20	3.09		3.09			
			2	ванная	1.90x1.60	3.01		3.01			
			3	кухня	2.52x2.31	5.82		5.82			
			4	комната	5.62x3.84	17.60	17.60				
			5	шкаф	1.20x0.54	0.64		0.64			
						30.16	17.6	12.56			
		22									
			1	коридор	4.01x1.16	4.65		4.65			
			2	ванная	1.82x1.57	2.85		2.85			
			3	кухня	2.52x2.27	5.72		5.72			
			4	комната	5.55x4.0	17.49	17.49				
			5	шкаф	1.20x1.0	1.20		1.20			
			6	шкаф	1.13x1.07	1.20		1.20			
			7	комната	5.62x2.38	13.37	13.37				
			8	комната	4.51x2.23	10.05	10.05				
						56.53	40.91	15.62			
		23									
			1	коридор	1.55x1.22	1.82		1.82			
			2	ванная	1.83x1.58	2.89		2.89			
			3	кухня	2.48x2.25	5.58		5.58			
			4	комната	5.58x3.91	18.69	18.69				
			5	комната	3.10x2.45	7.59	7.59				
			6	комната	2.44x2.37	5.78	5.78				
						42.35	32.06	10.29			

ЭКСПЛИКАЦИЯ

к поэтажному плану жилого дома,

расположенного в городе (поселке)

по улице (пер.)

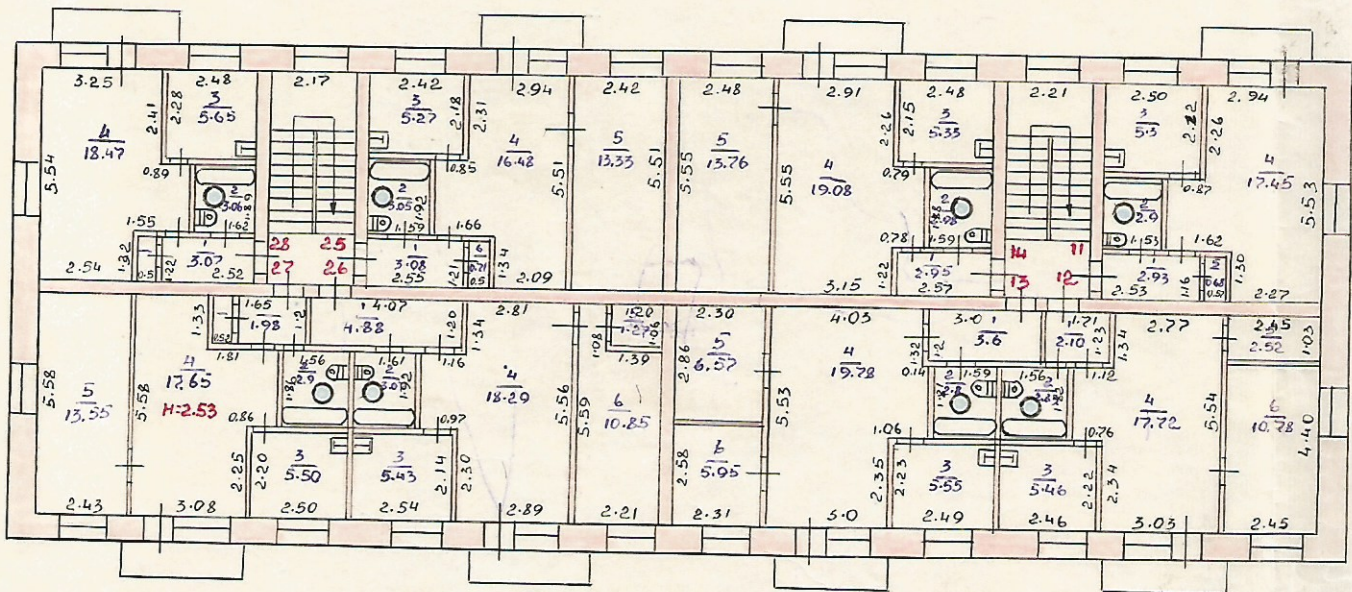
№

1	2	3	4	5	6	Площадь по внутреннему обмеру в кв. м.				11	12
						7	в том числе				
							8	9	10		
	17/24	1	коридор	2.54x1.22	3.09			3.09			
		2	ванная	1.86x1.55	2.88			2.88			
		3	кухня	2.47x2.24	5.53			5.53			
		4	комната	5.58x4.14	18.73	18.73					
		5	шкаф	1.22x0.60	0.72			0.72			
					30.95	18.73	12.22				
			Г.о	на этаже	318.21	214.50	103.71				

ПОЯСНИТЕЛЬНЫЙ ПЛАН

СТР. ПОД ЛИТ. А

ПОД. ПО УЛ. МОНСКОЙ ДОМ № 1^а В Г. МИНСКЕ



ул. Монская

Габариты ступ. 0.69
 Габариты окон 2.05 x 1.50
 Габариты дверей 0.68 x 1.70

30
 23
 VI

ЭКСПЛИКАЦИЯ

к поэтажному плану жилого дома,

расположенного в городе (поселке)

по улице (пер.)

№

1	2	3	4	5	6	Площадь по внутреннему обмеру в кв. м.				11	12
						7	в том числе				
							8	9	10		
	IV	11	1	коридор	2.53x1.16	2.93		2.93			
			2	ванная	1.90x1.53	2.90		2.90			
			3	кухня	2.50x2.12	5.30		5.30			
			4	комната	3.89x5.53	17.45	17.45				
			5	шкаф	1.16x0.57	0.68		0.68			
						29.26	17.45	11.81			
		12	1	коридор	1.71x1.23	2.10		2.10			
			2	ванная	1.82x1.56	2.83		2.83			
			3	кухня	2.46x2.22	5.46		5.46			
			4	комната	3.79x5.54	17.72	17.72				
			5	кладовая	2.45x1.03	2.52		2.52			
			6	комната	4.40x2.45	10.78	10.78				
						41.41	28.50	12.91			
		13	1	коридор	3.0x1.20	3.6		3.6			
			2	ванная	1.81x1.55	2.80		2.80			
			3	кухня	2.49x2.23	5.55		5.55			
			4	комната	4.06x5.53	19.78	19.78				
			5	комната	2.86x2.30	6.57	6.57				
			6	комната	2.58x2.31	5.95	5.95				
						44.25	32.3	11.95			

1	2	3	4	5	6	7	8	9	10	11	12
IV	14	1	коридор	2.57x1.15	2.95			2.95			
		2	ванная	1.88x1.59	2.98			2.98			
		3	кухня	2.48x2.15	5.33			5.33			
		4	комната	5.55x3.93	19.08	19.08					
		5	комната	5.55x2.48	13.76	13.76					
					44.10	32.84	11.26				
25	1	1	коридор	2.55x2.1	3.08			3.08			
		2	ванная	1.92x1.59	3.05			3.05			
		3	кухня	2.42x2.18	5.27			5.27			
		4	комната	5.51x3.75	16.48	16.48					
		5	комната	5.51x2.42	13.33	13.33					
		6	шкаф	1.21x0.59	0.71			0.71			
					41.92	29.81	12.11				
26	1	1	коридор	4.07x1.20	4.88			4.88			
		2	ванная	1.92x1.61	3.07			3.07			
		3	кухня	2.54x2.14	5.43			5.43			
		4	комната	5.56x3.97	18.29	18.29					
		5	шкаф	1.20x1.06	1.27			1.27			
		6	комната	5.59x2.21	10.85	10.85					
					43.79	29.14	14.65				
27	1	1	коридор	1.65x1.20	1.98			1.98			
		2	ванная	1.86x1.56	2.90			2.90			
		3	кухня	2.50x2.2	5.50			5.50			
		4	комната	3.94x5.58	17.65	17.65					
		5	комната	5.58x2.43	13.55	13.55					
		6	шкаф	1.20x0.52	0.62			0.62			
					42.20	31.20	11.0				

ЭКСПЛИКАЦИЯ

к поэтажному плану жилого дома,

расположенного в городе (поселке) _____

по улице (пер.) _____

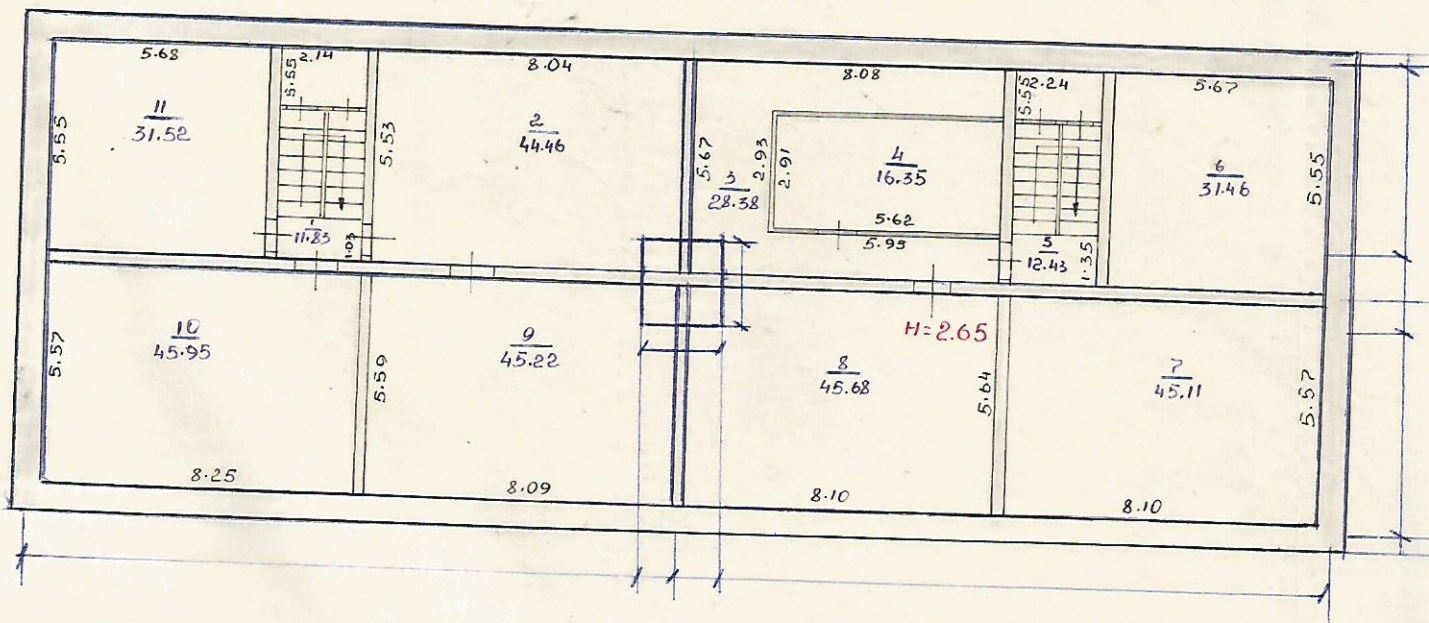
№ _____

1	2	3	4	5	6	Площадь по внутреннему обмеру в кв. м.				11	12
						7	в том числе				
							8	9	10		
	<u>IV</u>	28	1	коридор		3.07		3.07			
			2	ванная		3.06		3.06			
			3	кухня		5.65		5.65			
			4	комната		18.47	18.47				
			5	шкаф		0.61		0.61			
						30.86	18.47	12.39			
			Земля под домом			312.79	219.71	98.08			
			Земля под домом			122.48	763.02	365.36	68.17	75.93	
	<u>I</u>		1	лестничная		12.46		12.46			
			2			12.28		12.28			
	<u>II</u>		1			12.46		12.46			
			2			12.28		12.28			
	<u>III</u>		1			12.46		12.46			
			2			12.28		12.28			
	<u>IV</u>		1			12.46		12.46			
			2			12.28		12.28			
						98.96		98.96			

ПОБЕЖНЫЙ ПЛАН

Стр. код г. А

код по Номеру дом № 1^а в г. Минусинске



ул. Мошкая

0.69

2.05 x 1.50

0.68 x 1.70

ЭКСПЛИКАЦИЯ

к поэтажному плану жилого дома,

расположенного в городе (поселке) _____

по улице (пер.) _____

№ _____

Дата записи и литеры по плану	Этажи (начиная с 1-го этажа и кончая мезонином)	Номер помещения (квартиры и пр.)	№ по плану строения комнаты, кухни, коридора и т. п.	Назначение частей помещения: жилая комната, кухня, коридор, ванная и т. п.	Формула подсчета площади по внутреннему обмеру	Площадь по внутреннему обмеру в кв. м.				Высота помещения по внутреннему обмеру	Примечание: самовольно возведенная или самовольно переоборудованная площадь	
						общая полезная	в том числе					
1	2	3	4	5	6		7	8	9	10	11	12
				подвал								
			1	лестн.	5.55x2.14	11.83		11.83				
			2	подвал	8.04x5.53	44.46		44.46				
			3	подвал	8.08x5.67	28.38		28.38				
			4	подвал	5.62x2.91	16.35		16.35				
			5	лестн.	5.55x2.43	12.43		12.43				
			6	подвал	5.67x5.55	31.46		31.46				
			7	подвал	8.10x5.57	45.11		45.11				
			8	подвал	8.10x5.64	45.68		45.68				
			9	подвал	8.09x5.59	45.22		45.22				
			10	подвал	8.25x5.57	45.95		45.95				
							326.87	326.87				

ТЕХНИЧЕСКИЙ ПАСПОРТ

На жилой дом № 1^а литер А

По Манская ул. (пер.)

Город Минусинск район _____

Кварт. № _____

Инвент. № _____

Шифр _____

(фонд) _____

I. Общие сведения

Владелец Минусинская механика 12 трест сельхозмашинострой

Серия, тип проекта _____

Год постройки 1968 надстроено в _____ году

Год последнего капитального ремонта _____ переоборудовано _____

Число этажей 4

Кроме того имеется подвал, цокольный этаж, мансарда, мезонин
(подчеркнуть)

Число лестниц 10 шт; их уборочная площадь 98.96 кв. м

Уборочная площадь общих коридоров и мест общего пользования _____ кв. м

Средняя внутренняя высота помещений 2.53 м. Объем 508 куб. м.

Общая полезная площадь дома 1272.48 кв. м

из них: Жилые помещения: полезная площадь 1124.72 кв. м

в том числе жилой площади 763.02 кв. м

Средняя площадь квартиры 27.48

Распределение жилой площади

№ п-п	Жилая площадь находится	Количество		Жилая площадь	Текущие изменения					
		жилая квартира	жилая комната		Количество		жилая площадь	количество		жилая площадь
					жил. кварт.	жил. комн.		жил. кварт.	жил. комн.	
1	2	3	4	5	6	7	8	9	10	11
	В квартирах	<u>28</u>	<u>54</u>	<u>763.02</u>						
2	В помещении коридорн. системы									
3	В общежитиях									
4	Служебная жилая площадь									
5	Моневренная жилая площадь									

Из общего числа жилой площади находится:

6	а. в мансардах									
	б. в подвалах									
	в. в цокольных этажах									
	г. в бараках									

Распределение квартир по числу комнат (без общежития и коридорной системы)

№ п-п	Квартиры	Число квартир	Их жилая площадь	Текущие изменения			
				число кв.	их жилая площадь	число кв.	их жилая площадь
1	2	3	4	5	6	7	8
1	Однокомнатные	<u>9</u>	<u>161.35</u>				
2	Двухкомнатные	<u>11</u>	<u>352.97</u>				
3	Трехкомнатные	<u>8</u>	<u>255.33</u>				
4	Четырехкомнатные						
5	Пятикомнатные						
6	Шестикомнатные						
7	В семь и более комнат						

Всего 28 763.02

6. Нежилые помещения: полезная площадь кв. м

П. п. №	Классификация помещений	Основная				Вспомогат.				Текущие изменения			
		общая		арендуем.		общая		арендуем.		основн.		вспом.	
		3	4	5	6	7	8	9	10	11	12	13	
1	Жилая в нежилом пом.												
2	Торговая												
3	Производственная												
4	Складская												
5	Бытового обслуживания												
6	Гаражи												
7	Учрежденческая												
8	Обществ. питания												
9	Школьная												
10	Учебно-научная												
11	Лечебно-санитарная												
12	Культ.-просветительная												
13	Театров и зрел. предпр.												
14	Творческие мастерские												
15	Прочая												
	Итого...												

в том числе:

площадь, используемая жилищной конторой для собственных нужд в кв. м

П. п. №	Использование помещений	Основная	Вспомогат.	Текущие изменения		
				основн.	вспом.	основн.
1	2	3	4	5	6	7
1	Учрежденческая					
	а. Жилищная контора					
	б. комн. детские, дружин. и др.					
2	Культурно - просветительная:					
	а. кр. уголки, клубы, библиотеки					
3	Прочая:					
	а. мастерские					
	б. склады жилищн. конторные					
	в. теплоузел					
	г. котельная					
	в том числе на газе					
	на тв. топливе					
	Итого...					

III. Описание конструктивных элементов и определение изюсса жилого дома

Сборник № _____

Группа _____

Таблица № _____

Вид _____

№ п.п.	Наименование конструктивных элементов	Состав конструктивных элементов	Материал	Удельный вес конструкций, элементов	Поправка к удельному весу в процентах	Удельный вес конструк. элем. с поправ.	Износ в %	Пропав. % износа на уд. вес конструк. элем.	№ п.п.	Группа
1	Фундаменты	бетонный ректонный	бн ффт				15		1	
2	Наружные и внутренние капитальные стены	кирпичные	бн				15		2	
		кирпичные	удоб							
3	Перекрытия	Чертачные	бетонное	жорлон			10		3	Перекрытия
		Междустаян.	бетонное							
		Подвальные	бетонное							
4	Крыша	шпалерная по дер. обрешетке	бн удоб				15		4	
5	Полы	деревянные	бн удоб				15		5	
6	Проемы	Оконные	по 2 стор. пер. в проеме	жорлон.			10		6	Проемы
		Двери	спилежчатые							
7	Отделоч. работы	Наружн. отделка архитектур. оформл.							7	Отделоч. работы
		а								
		б								
		в								
	внутренняя отделка	штукатурка	бн				15			
		обделка окрака	удоб							
8	Санитарно- и электротехничек. работы	Центр. отопление	да					15	8	Санитарно- и электротехничек. работы
		Печное отопление	да	бн удоб						
		Водопровод	да							
		Электроосвещение	да							
		Радио	да							
		Телефон								
		Телевидение								
		Ванна	с газовой колонкой							
			с дровяной колон.							
			с горяч. водоснаб.							
		Горячее водоснаб.								
Вентиляция										
Газоснабжение										
Мусоропровод										
Лифты										
Гидроизоляция	да									
9	Разные работы	отсутствует	бн удоб				15		9	
				Итого	100					

процент изюсса (гр. 9 × 100)

удельный вес (гр. 7)

% из

Описание конструктивных элементов и определение износа жилого дома

Группа капитальности _____ Сборник № _____
 Вид внутренней отделки _____ Таблица № _____

№ п.п.	Наименование конструктивных элементов	Описание конструктивных элементов (материал, конструкция, отделка и прочее)	Техническое состояние (осадка, трещины, гниль и т.п.)	Удельный вес конструктивных элементов		Удельный вес конструкции с поправкой		Износ в %		
				5	6	7	8	9	9	
1	Фундаменты									
2	а) Наружные и внутренние капитальные стены									
	б) перегородки									
3	Чердачные									
	Междуэтажн.									
	Подвальные									
4	Крыша									
5	Полы									
6	Оконные									
	Дверные									
7	Наружная отделка									
	архит. оформление									
	а)									
	б)									
8	Внутренняя отделка									
	а)									
8	Санитарно- и электротехнические работы									
	Центральное отопление									
	Печное отделение									
	Водопровод									
	Электроосвещение									
	Радио									
	Телефон									
	Телевидение									
	Ванны	с газов. кол.								
		с дров. колон.								
		с горяч. водосн.								
	Горячее водосн.									
	Вентиляция									
	Газоснабжение									
Мусоропровод										
Лифты										
Канализация										
9	Разные работы									
Итого										

% износа, приведенный к 100 по формуле $\frac{\% \text{ износа (гр. 9)} \times 100}{\text{удельный вес (гр. 7)}}$

Описание конструктивных элементов и определение износа основных пристроек

Литер пристроек _____ Группа капитальности _____ Сборник № _____
 по плану _____ Вид внутренней отделки _____ Таблица № _____

№ п.п.	Наименование конструктивных элементов	Описание конструктивных элементов (материал, конструкция, отделка и прочее)	Техническое состояние (осадка, трещины, гниль и т. п.)	Удельн. вес конструктив. элементов	Поправка к удельн. весу в процентах	Удельный вес констр. элем. с поправкой	Износ в %	Примечание	
				5	6	7	8		
1	2	3	4	5	6	7	8		
1	Фундаменты								
2	а) Наружные и внутренние капитальные стены								
	б) перегородки								
3	Перекрытия:								
	Чердачные								
	Междуэтажные								
	Подвальные								
4	Крыша								
5	Полы								
6	Проемы								
	Оконные								
	Дверные								
7	Отделочн. раб.								
	Наружная отделка архитектур. оформл.								
	а								
	б								
	Внутренняя отделка								
	а								
	б								
8	Санитарно-и. электротехнич. работы:								
	Центр. отопление								
	Печное отопление								
	Водопровод								
	Электроосвещение								
	Радио								
	Телефон								
	Телевидение								
	Вань	с газовой колонк.							
		с дров. колонкой							
		с горяч. водосн.							
	Горячее водоснаб.								
	Вентиляция								
Газоснабжение									
Мусоропровод									
Лифты									
Канализация									
9	Разные работы								
Итого				100					

% износа, приведенный к 100 по формуле: $\frac{\% \text{ износа [гр. 9]} \times 100}{\text{удельный вес [гр. 7]}}$

У. Описание конструктивных элементов и определение износа основных пристроек

Литер пристроек _____

Группа капитальности _____

Сборник № _____

по плану _____ Вид внутренней отделки _____

Таблица № _____

№ п.п.	Наименование конструктивных элементов	Описание конструктивных элементов (материал, конструкция, отделка и прочее)	Техническое состояние (осадка, трещины, гниль и т. п.)	Удельн. вес конструктив. элементов	Поправка к удельн. весу в процентах	Удельный вес констр. элем. с поправкой	Износ в %	Произв. % износа на уд. вес констр. элемент.	
									1
1	Фундаменты								
2	а) Наружные и внутренние капитальные стены								
	б) перегородки								
3	Перекрытия:								
	Чердачные								
	Междуэтажные								
	Подвальные								
4	Крыша								
5	Полы								
6	Проемы								
	Оконные								
	Дверные								
7	Отделочн. раб.								
	Наружная отделка архитектур. оформл.								
	а								
	б								
	Внутренняя отделка								
	а								
	б								
8	Санитарно- и электротехническ. работы:								
	Центр. отопление								
	Печное отопление								
	Водопровод								
	Электроосвещение								
	Радио								
	Телефон								
	Телевидение								
	Ванны	с газовой колонк.							
		с дров. колонкой							
		с горяч водосн.							
	Горячее водоснаб.								
Вентиляция									
Газоснабжение									
Мусоропровод									
Лифты									
Канализация									
9	Разные работы								
				Итого	100				

% износа, приведенный к 100 по формуле: $\frac{\% \text{ износа [гр. 9]} \times 100}{\text{удельный вес [гр. 7]}}$

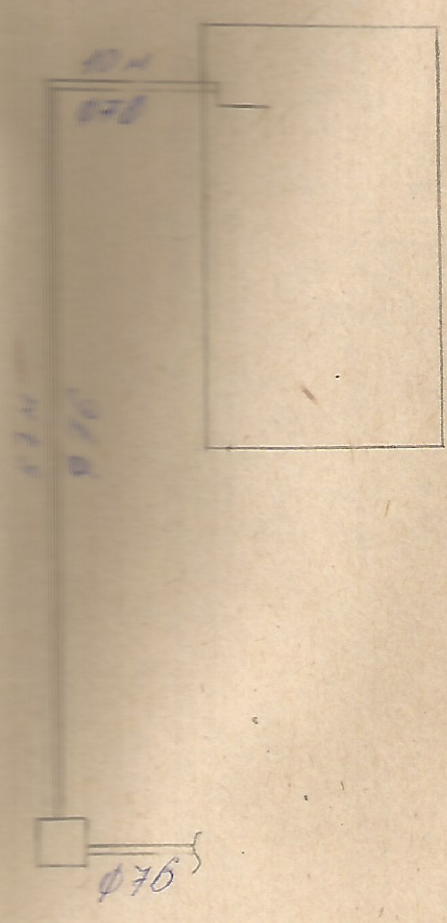
		2	3	4	5	6	7	8	9	10	11	12	13	14	
Окна	Окна	Окна	кв.м												
	Двери внутренние	Двери внутренние	шт.												
	Двери наружное	Двери наружное	"												
Фасад, наружная отделка		Фасад, наружная отделка	кв.м												
Отопление	Трубы центрального отопл	Трубы центрального отопл	п-м												
	Радиаторы	Радиаторы	секц.												
	Панельное или калориферное	Панельное или калориферное	кв.м												
	Печи на тв. или газ топливе	Печи на тв. или газ топливе	шт												
	АГВ колонки	АГВ колонки	"												
	Умывальники	Умывальники	"												
	Раковины	Раковины	"												
	Водопровод. трубы	Водопровод. трубы	п-м												
	Унитазы	Унитазы	шт												
	Смывные бачки	Смывные бачки	"												
Водопр.	Канализац. трубы	Канализац. трубы	п-м												
	Трубы горяч. воды	Трубы горяч. воды	"												
	Ванны	Ванны	шт.												
	Души	Души	"												
	Колонки газов. или на твердом топливе	Колонки газов. или на твердом топливе	"												
	Трубы газовые	Трубы газовые	п-м												
	Печи	Газовые двухконфорные	Газовые двухконфорные	шт.											
		Газовые четырехконфорные	Газовые четырехконфорные	"											
		электрические	электрические	"											
	Телевидение	Телевидение	общ. ан.												
Лифты	Лифты	шт.													
Световая электропроводка	Световая электропроводка	п-м													
Силовая электропроводка	Силовая электропроводка	"													
Вводные устройства	Вводные устройства	шт.													
Электроштитов	Электроштитов	"													
Вентиляцион. сиволы и трубы	Вентиляцион. сиволы и трубы	п-м													
Мусоропровод. стволы	Мусоропровод. стволы	"													
Балконы и лодж.	Балконы и лодж.	шт.													
Эркеры	Эркеры	"													
Лестницы	Ступени	Ступени	"												
	Площадки	Площадки	кв.м												
	Ограждения	Ограждения	п-м												
Мусоросб. камеры	Мусоросб. камеры	шт.													
Бойлеры	Бойлеры	"													
Тепловые узлы	Тепловые узлы	"													
Водоподкачка	Водоподкачка	"													

Потребность в капремонте по строению _____ руб.

Потребность капит. затрат по земельному участку _____ руб.

Работу выполнил: _____ должность, ф., и., о., подпись

« _____ » 19 ____ г.



Ул. Мичуринская

Ул. Ломоносова

1. Подведено отопление от центральной магистрали, установка элеваторного узла. (1997г.)
 2. Произведен монтаж труб системы холодного и горячего водоснабжения. (1998г.)
- Составил: инженер-техник. Подпись: Сесина Л. И.

