

1. Республика Россия
2. Область Красноярский край
3. Город (поселок) Минусинск
4. Район в городе \_\_\_\_\_
5. Квартал \_\_\_\_\_

## ТЕХНИЧЕСКИЙ ПАСПОРТ

НА ЖИЛОЙ ДОМ ГОСУДАРСТВЕННОГО ОБЩЕСТВЕННОГО ЖИЛИЩНОГО ФОНДА  
ФОНДА ЖИЛИЩНО-СТРОИТЕЛЬНЫХ КООПЕРАТИВОВ

По улице Мира

7. № дома 55 (53)

8. № корпусов \_\_\_\_\_

9. Инвентарный номер  
\_\_\_\_\_

ставлен по состоянию на 14.04. 1997 г.

Банк БТИ \_\_\_\_\_

(подпись)

1. Категория фонда Госфонд

2. Литер А; А<sub>1</sub><sup>2</sup>

I. Техническая характеристика жилого дома (строения)

3. № корпуса (строения) \_\_\_\_\_

II. Собственники (фондодержатели)	Долевое участие	№№ реестра
1	2	3
<u>МСЗЖ</u>	<u>целие.</u>	

III. Общие сведения

- |  |                            |   |                                |
|--|----------------------------|---|--------------------------------|
| 1. Серия, тип проекта                        | _____                      | 9. Число комнат, шт.                          | <u>8</u>                       |
| 2. Число этажей, шт.                         | <u>2</u>                   | 10. Площадь нежилых помещений, м <sup>2</sup> | _____                          |
| 3. Площадь застройки, м <sup>2</sup>         | <u>103.2 м<sup>2</sup></u> | 11. Материал стен                             | <u>бревно, брус.</u>           |
| 4. Объем здания, м <sup>3</sup>              | <u>624 м<sup>3</sup></u>   | 12. Год постройки                             | <u>Кан. решением 1996г</u>     |
| 5. Общая площадь, м <sup>2</sup>             | <u>167.7 м<sup>2</sup></u> | 13. Стоимость восстановления, руб.            | _____                          |
| 6. Площадь балконов и террас, м <sup>2</sup> | <u>-</u>                   | 14. Стоимость действительная, руб.            | _____                          |
| 7. Жилая площадь, м <sup>2</sup>             | <u>111.7 м<sup>2</sup></u> | 15. Физический износ, %                       | <u>А-16% А<sub>1</sub>-11%</u> |
| 8. Число квартир, шт                         | <u>4</u>                   |   |                                |

Дата записи

Водопрвод

11.04.96

1057



*А - основное: А, - приеброе*

**VII. Техническое описание конструктивных элементов и инженерного оборудования**

№ п-п	Наименование конструктивных элементов	Описание конструктивных элементов (материал, конструкция, отделка и прочие)	Износ в %	
1	2	3	4	
1	Фундамент	<i>бетонный, монолитный</i>	25	
2	а. Наружные	<i>брусчатые, d: 25 см</i>	40	
	внутренние капитальные стены			
3	б. Перегородки	<i>деревянные, оштукатуренные</i>	5	
	Перекр.	Чердачные	<i>деревянное, оштукатуренное</i>	30
		Междуэтажные	<i>деревянное</i>	30
		Подвальные		
4	Крыша			
5	Полы	<i>линолеумная, по деревянной обрешетке</i>	5	
6	Проем	Оконные	<i>дощатые, двп с окраской</i>	30
		Дверные	<i>по 2 см. притвора в притворе</i>	0
7	Отделоч. работы	Наружная отделка	<i>фасадные, окрашенные</i>	0
		а.	<i>обшивка вагонкой с окраской</i>	0
		б.		
		в.		
	Внутренняя отделка	<i>штукатурка, побелка шпел, побелков, оклейка обоями</i>	10	
8	Санитарно и электротехн. работы	Центр. отоплен.	<i>да</i>	
		Печное отопление	<i>-</i>	
		Водопровод	<i>да</i>	
		Электроосвещение	<i>да</i>	
		Радио	<i>да</i>	
		Телефон	<i>-</i>	
		Телевидение	<i>да</i>	
		с газ колонкой		
		с дров. колонкой		
		с гор. водой		
		Горячее водоснабж.	<i>да</i>	
		Вентиляция	<i>да</i>	
		Газоснабжение	<i>-</i>	
		Мусоропровод	<i>-</i>	
Лифты	<i>-</i>			
Канализация	<i>да</i>			
9	Разные работы			

16%

VII. Техническое описание конструктивных элементов и инженерного оборудования

№	Наименование конструктивных элементов	Описание конструктивных элементов (материал, конструкция, отделка и прочие)	Износ в %
1	2	3	4
1	Фундамент	Бетонный, монолитный	25
2	а. Наружные внутренние капитальные стены	Брусовые 18x18	0
3	б. Перегородки	деревянные, шпунтованные	5
3	Перекр. Чердачные Междуэтажные Подвальные	деревянное, утепленное деревянное	20 30
4	Крыша	шпунтовая, по дерев. обрешетке	5
5	Полы	деревянные, ДВП с окраской	25
6	Проем Оконные Дверные	по 2 см. перекладки, окрашенные глиняные, окрашенные	0 0
7	Отделочн. работы Наружная отделка а. б. в. Внутренняя отделка	обшивка вагонкой с окраской шпунтованная, побелка стен, потолков, оклейка обоями	0 10
8	Санитарно и электротехн. работы Центральн. отоплен. Печное отопление Водопровод Электроосвещение Радио Телефон Телевидение с газ колонкой с дров. колонкой с гор. водой Горячее водоснабж. Вентиляция Газоснабжение Мусоропровод Лифты Канализация	да - да да да - да да да да да - - да	
9	Разные работы		11%



ПЕРЕЧЕНЬ ДОКУМЕНТОВ, ПРИЛАГАЕМЫХ К ТЕХНИЧЕСКОМУ ПАСПОРТУ:

1. Поэтажные планы - *2 шт.*
2. Экспликация к поэтажным планам *1 шт.*
3. *Смет. проект - 1 шт.*

Особые отметки:

---

---

---

---

---

---

---

---

---

---

Паспорт выдан \_\_\_\_\_

Начальник БТИ \_\_\_\_\_

Напольные эл. плиты

Всего  
17

15





ления

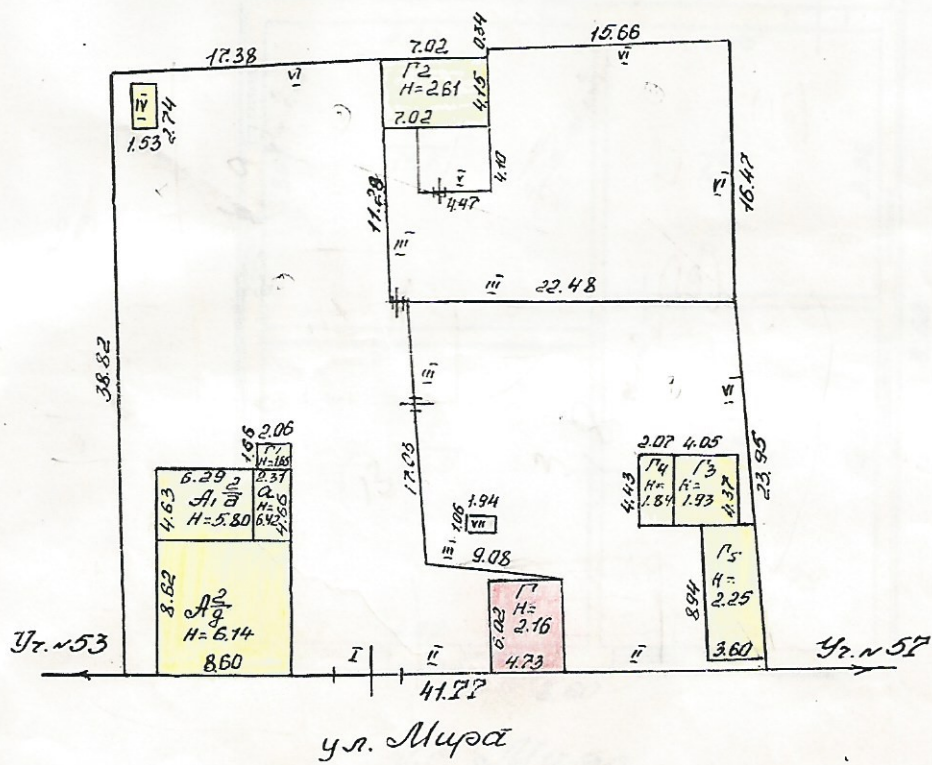
город  
17  
18  
прочие

N	Наименование	S м <sup>2</sup>	V м <sup>3</sup>	Описание	% износа
I	ворота	10.9	-	дуб, тесовые, б/окраски	20%
II	забор	44.4	-	дуб тесовый, б/окраски	20%
III	забор	41.8	-	дуб сестакетник	15%
IV	уборная	4.2	8	дуб, тесовая	60%
V	забор	19.0	-	дуб, швейцарская сетка	10%
VI	забор	113.1	-	дуб, тесовый стальной б/окр	30%
VII	бассейн	2.1	1	бетонный г. 0.68м	0%

План  
16  
Действительная стоимость в руб.

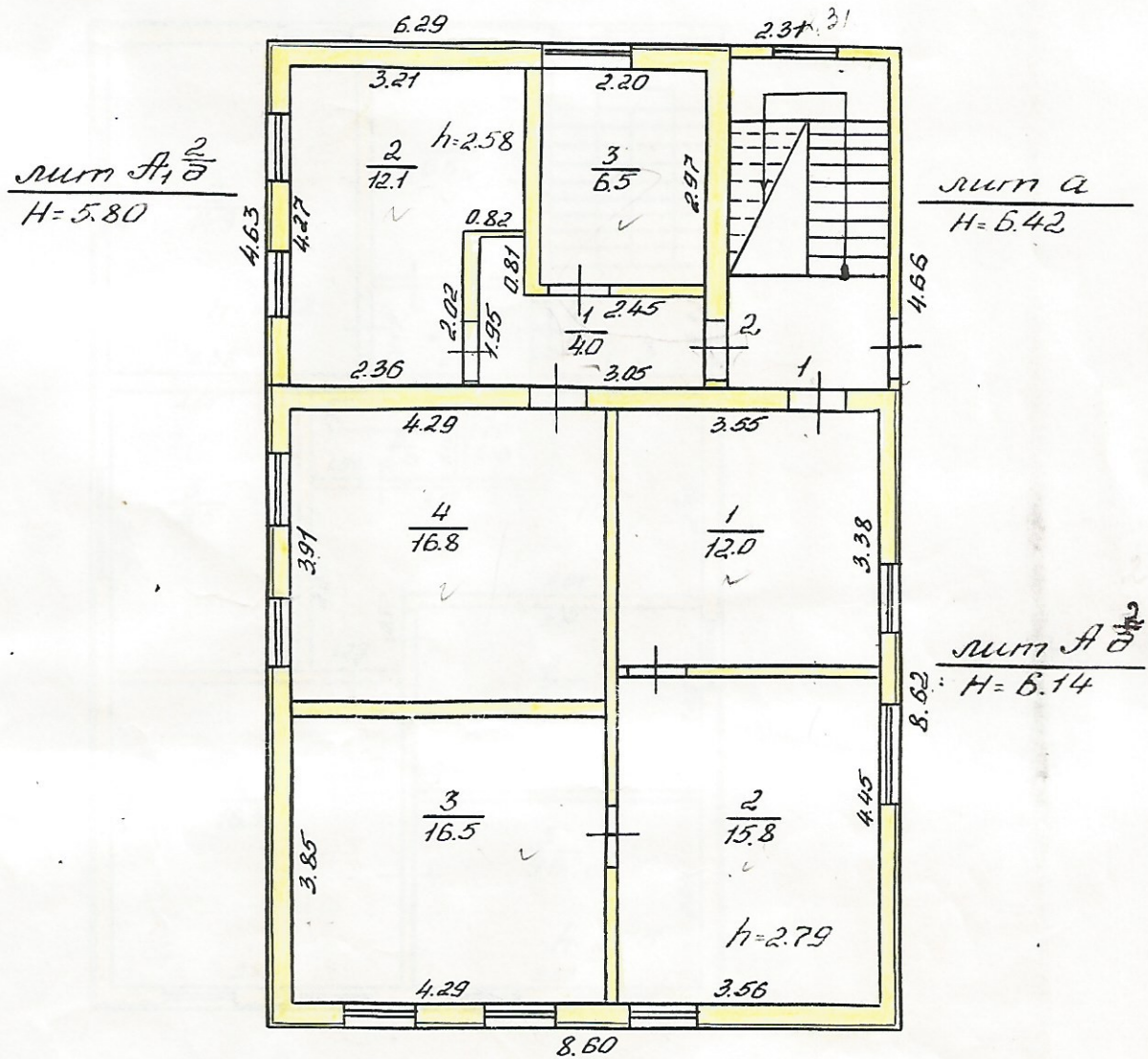
16  
11  
0  
5  
0  
0  
0  
0  
0  
0

Лист №	ПЛАН ЗЕМЕЛЬНОГО УЧАСТКА (МАСШТАБ 1:500)		М/1:500
Дата	Исполнитель	Замилия И. О	Подпись
14.04.97г.	Проверил бригадир	Иванчурайт	Иванчурайт
	Начальник бюро	Ночеева Л.А.	Ночеева Л.А.
		Пантелева К.	Пантелева К.



МННХ РСФСР	Минусинское бюро технической инвентаризации		Дата Инв. №
Лист №	ПЛАН ЗЕМЕЛЬНОГО УЧАСТКА (МАСШТАБ 1:500) ул. Мира 35		М 1:500
Дата	Исполнитель	Самилия И. О.	Подпись
14.04.97г.	Проверил бригадир	Ночеева Л.А.	Кочеева
	Начальник бюро	Пантелеева И.	Пантелеева

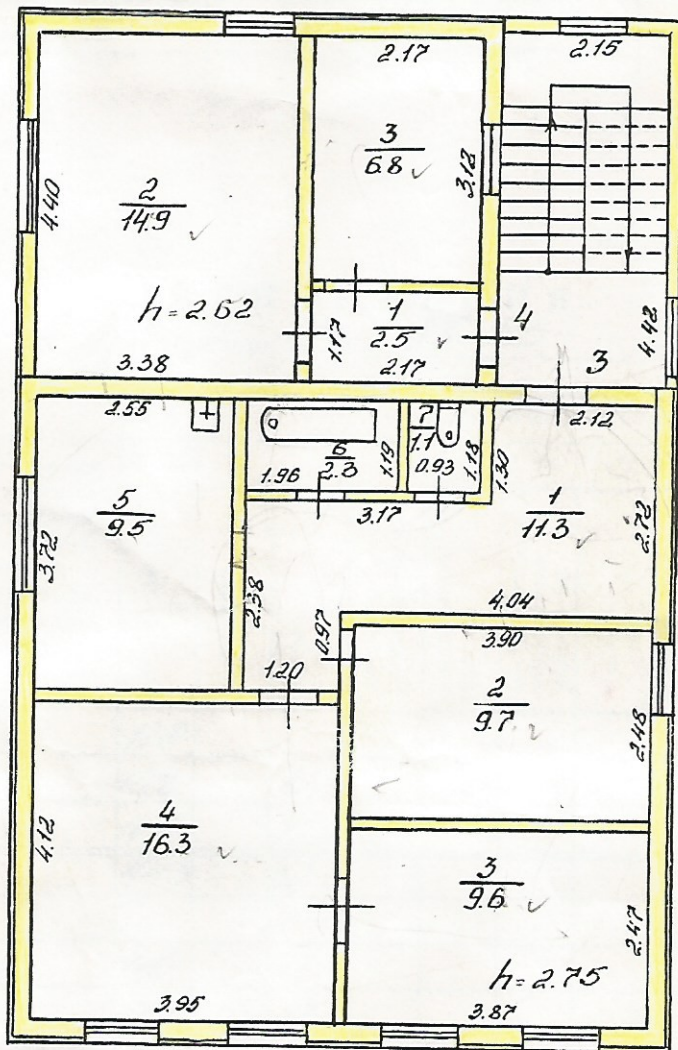
I этаж



ул. Мира

МЖНХ РОФСР	Минусинское бюро технической инвентаризации	Инв. №
Лист №	ПОЭТАЖНЫЙ ПЛАН на строение лит. А по улице Мира дом № 5.5 гор.	М 1/4
Дата	Исполнитель	Иванецкая Е.И.
14.04.97.	Проверил бригадир	Кочеева Л.А.
	Начальник бюро	Пантелеева Г.

II этаж



МЖКХ РСФСР	Минусинское бюро технической инвентаризации	Инв. №
Лист №	ПОЭТАЖНЫЙ ПЛАН на строение лит. А по улице Мира дом № 55 гор. Минусинск	М 1:100
Дата 14.04.97	Исполнитель Проверил бригадир Начальник бюро	Цивилецкая Е. В. Кочеева Л. А. Пантелева Г. К.

3. Общая стоимость строений и сооружений на участке (в руб.)

Основные строения		Служебные строен. и соор.		Всего		
восстановит. стоимость (балансовая)	действит. стоимость	восстановит. стоимость (балансовая)	действит. стоимость	восстанов. стоим. (балансовая)	действит. стоимость	
2	3	4	5	6	7	
		<i>Балансовая стоимость:</i>				

Инв. № \_\_\_\_\_

**Экспликация**

плану строения лит *А.А.* домовладения № *55 53* по ул. *Мира*

№ помещения или квартиры	№ комнаты	Назначение частей помещений (жилая, конторская, классная, больничная, каб. врача, магазин, столовая, кухня, коридор, туалет и т.д.)	Площадь по внутреннему объему												
			в том числе												
			общая полезная	упреждения	жилая	культурно-просветительная	коммунально-бытовая	лечебно-санитарная и детские учреждения	торговая	складская	производствен	служебно-подсобное	прочая	вспомогательная высота комнаты	
<i>1</i>	<i>1</i>	<i>кухня</i>	<i>12.0</i>											<i>12.0</i>	
	<i>2</i>	<i>комната</i>	<i>15.8</i>		<i>15.8</i>										
	<i>3</i>	<i>комната</i>	<i>16.5</i>		<i>16.5</i>										
			<i>44.3</i>		<i>32.3</i>									<i>12.0</i>	
<i>2</i>	<i>1</i>	<i>коридор</i>	<i>4.0</i>											<i>4.0</i>	
	<i>2</i>	<i>комната</i>	<i>12.1</i>		<i>12.1</i>										
	<i>3</i>	<i>кухня</i>	<i>6.5</i>											<i>6.5</i>	
	<i>4</i>	<i>комната</i>	<i>16.8</i>		<i>16.8</i>										
			<i>39.4</i>		<i>28.9</i>									<i>10.5</i>	

«Офсет-сервис»

Начальник БТИ \_\_\_\_\_  
(подпись)

№ \_\_\_\_\_  
(№)



3. Общая стоимость строений и сооружений на участке (в руб.)

В ценах какого года	Основные строения		Служебные строен. и соор.		Всего	
	восстановит. стоимость (балансовая)	действит. стоимость	восстановит. стоимость (балансовая)	действит. стоимость	восстанов. стоим. (балансовая)	действит. стоимость
1	2	3	4	5	6	7
			<i>Балансовая стоимость:</i>			

Инв. № \_\_\_\_\_

### Экспликация

к плану строения лит *А 9* домовладения № *55 53* по ул. *Мира*

этаж	№ помещения или квартиры	№ комнаты	Назначение частей помещений (жилая, конторская, класная, больничная, каб.врача, магазин, столовая, кухня, коридор, туалет и т.д.)	Площадь по внутреннему объему												
				в том числе												
				общая полезная	устройства	жилая	культурно-просветительная	коммунально бытовая	лечебно-санитарная и детская учреждения	торговая	складская	производственная	служебно-подсобное	прочая	внутренняя высота комнаты	
<i>IV</i>	<i>1</i>	<i>1</i>	<i>коридор</i>	<i>2.5</i>											<i>2.5</i>	
<i>IV</i>	<i>2</i>	<i>2</i>	<i>теплица</i>	<i>14.9</i>		<i>14.9</i>										
<i>IV</i>	<i>3</i>	<i>3</i>	<i>кухня</i>	<i>6.8</i>											<i>6.8</i>	
				<i>24.2</i>		<i>14.9</i>									<i>9.3</i>	
			<i>Итого по дому:</i>	<i>167.7</i>		<i>111.7</i>									<i>56.0</i>	

«Офсет-сервис»

Начальник БТИ \_\_\_\_\_

(подпись)

Инв. № \_\_\_\_\_





Инвентарный номер БТИ  
\_\_\_\_\_  
\_\_\_\_\_

Эксплуатационные показатели жилого дома (строение)

по ул. \_\_\_\_\_

- |  |  |
|--|--|
| 1. Проектная организация _____   | 14. Количество лестн. клеток (шт.) _____ |
| 2. Генеральный подряд _____  | 15. Количество лифтов _____              |
| 3. Эксплуатационная организация _____  | 16.            пассажирских _____        |
| 4. Дата принятия в эксплуатацию _____  | 17.            грузовых _____            |
| 5. Оценка приемочной комиссии _____  | 18. Высота техподполья _____             |
| 6. Год последнего капитального ре-<br>монта _____  | 19. Количество кухонь _____              |
| 7. Балансовая стоим. (руб.) _____  | 20.            ванных комнат _____       |
| 8. Уборочная площадь общих<br>коридоров и мест общего<br>пользования (м <sup>2</sup> ) _____ | 21.            туалетов _____            |
| 9. Уборочная площадь лестниц<br>(м <sup>2</sup> ) _____                                      | 22. совмещ. санузел. _____               |
| 10. Средняя внутренняя высота по-<br>мещения (м) _____                                       | 23. Площадь фасадов _____                |
| 11. Срок службы _____  | 24. Площадь кровель _____                |
| Полная норма амортиз. отч. в т. ч.<br>на кап. ремонт _____                                   | 25. Расход тепла ККАЛ-ч _____            |
| 12. Норма отчисл. на текущий<br>ремонт _____   | Расход воды расчетный м -ч _____         |
| Межремонт. период для кап.<br>ремонта _____  | Расчетный расход газа _____              |
| 13. Средняя площадь квартиры<br>(м <sup>2</sup> ) _____                                      | Расход эл. энергии квт _____             |

Техническое описание конструктивных элементов и инженерного оборудования

№	Части зданий, конструк- ций инженерного обо- рудования		Ед. изм.	Кол-во	Техническое состояние	Требуется		Отремон- тировано за год
						ремонт	смена	
	2		3	4	5	6	7	8
ПЕРЕКРЫТИЯ	Чердачные	1.	кв. м					
		2.	»					
		3.	»					
	Между- этажные	1.	»					
		2.	»					
		3.	»					
	Надпод- вальные	1.	»					
		2.	»					
		3.	»					
ПОЛЫ	На пере- крытиях	1.	»					
		2.	»					
		3.	»					
	Первого этажа	1.	»					
		2.	»					
		3.	»					
	Подвала	1.	»					
		2.	»					
		3.	»					
Перего- родки	1.	»						
	2.	»						
Окна и двери	Окна и балкон, двери		кв. м					
	Витрины		»					
	Наружные двери		»					
	Внутренние двери		»					
Лестницы	Марши	1.	кв. м					
		2.	»					
	Площадк.	1.						
		2.						
Перила		пог. м.						
Печи		шт.						
Очаги		»						
Отмостки		кв. м						
Приямки		»						
Крыльца		»						
Спуск в подвал		кв. м						

Техническое описание конструктивных элементов и инженерного оборудования

№	Части здания, конструкций инженерного оборудования	Ед. изм.	Кол-во	Техническое состояние	Требуется		Отремонтировано за год кол. с
					ремонт	смена	
1	2	3	4	5	6	7	8
Центральное отопление	Радиаторов	секций					
	Сетей	п. м.					
Котельные	Котлов на газе	кв. м					
	Котлов на угле	кв. м					
	Узлов управления ТЭЦ	шт.					
Горячее водоснабжение	Сетей	п. м.					
	Бойлеров	шт.					
	Газовых колонок	шт.					
	Дровяных колонок	шт.					
Водопровод и канализация	Сетей водопровода	п. м.					
	Раковин	шт.					
	Умывальников	шт.					
	Ванн	шт.					
	Душевых установок	шт.					
	Водомеров	шт.					
	Сетей канализации	п. м.					
	Унитазов	шт.					
	Смывных бачков	шт.					
	Газооборудование	Сетей	п. м.				
Счетчиков		шт.					
Газовых плит		шт.					
Агрегатов АГВ		шт.					
Вентиляция	Коробов в помещениях	п. м.					
	Сетей	п. м.					
Электрическое оборудование	Счетчиков силовых	шт.					
	Счетчиков общ. польз.	шт.					
	Счетчиков квартир.	шт.					
	Щитовых	шт.					
	Фотоэлектронных приб.	шт.					
	Лифтов	шт.					
Прочее оборудование	Мусоропровод. стояк.	шт.					
	Телеантенн коллективн.	шт.					
	Вводов телефонной сети	шт.					
Подкачивающее	Насосов	шт.					
		шт.					

Начальник БТИ

### Использование жилой площади

Отре- тирова за год		Для посемей- ного заселения	Общезжития	Гостиницы	Маневр. фонд	Службная фонд. площадь	Нежилая пло- щадь в жилых помещениях
кол. ст.	2	3	4	5	6	7	8
1	Количество квартир	4					
8	Количество комнат	8					
	Общая площадь м <sup>2</sup>	165,7					
	Жилая площадь м <sup>2</sup>	111,4					

### Нежилые помещения, используемые для нужд эксплуатационных организаций

Площадь м <sup>2</sup>	Жилищная контора	Комнаты детских дружин	Красные уголки, клубы	Мастерские	Склад жил. орга.г.	Геплоузел	Котельная
2	3	4	5	6	7	8	9
Общая основная м <sup>2</sup>							
Общая вспом. г. м <sup>2</sup>							

### П-Э. Уборочная площадь земельного участка м<sup>2</sup>

Всего	Дворовая территория в том числе							Всего	Уличный тротуар в том числе			Кроме того, асфальт- ные проезды		
	асф. покрыт.		прочие за- мощен.	площадь оборуд.		грунт	зелен. насаж- дения		асфальт	зеленые насаждения	грунт	асфальт	прочие покрытия	
	проезд	тротуар		детские	спортив.									асфальт
	2	3	4	5	6	7	8	9	10	11	12	13	14	15

### Сводная ведомость расходов на эксплуатацию здания

Вид затрат	Суммарные затраты за период	Примечание
Затраты на кап. ремонт		
Затраты на содержание зд.		

# Техническое описание конструктивных элементов и инженерного оборудования

№ №	Части зданий, конструкций инженерного оборудования		Ед. изм	Кол-во	Техническое состояние	Требуется		Отремонтировано за год кол. ст.
						ремонт	смена	
1	2		3	4	5	6	7	8
Фундамент	Ленточные	1.	п. м.					
		2.	"					
	под отд. оп.	1.	шт.					
		2.	"					
	Цоколь	С фасада						
		Дворовой						
Стены	Наружные	1.	квм					
		2.	"					
		3.	"					
	Внутрен.	1.	"					
		2.	"					
	Колонны и столбы	1.	шт.					
		2.	"					
		3.	"					
	Фасады	Фасады лицевые		м <sup>2</sup>				
" дворовые		"						
Карнизы		п. м.						
Балконы		м <sup>2</sup>						
Эркеры		шт.						
Лоджии		"						
Пожарные лестн.		п. м.						
Водоотводные устройства	Трубы стальные		п. м.					
	" чугунные		"					
	Воронки и отм.		шт. т.					
	Покр.т. пояс.к. и др.		п. м.					
Крыши	Кровля 1		м <sup>2</sup>					
	Кровля 2		"					
	Парапеты и реш.		п. м.					
	Строп. система		"					
	Обрешетка		м <sup>2</sup>					
Ичи-	Насосов							

Начальн