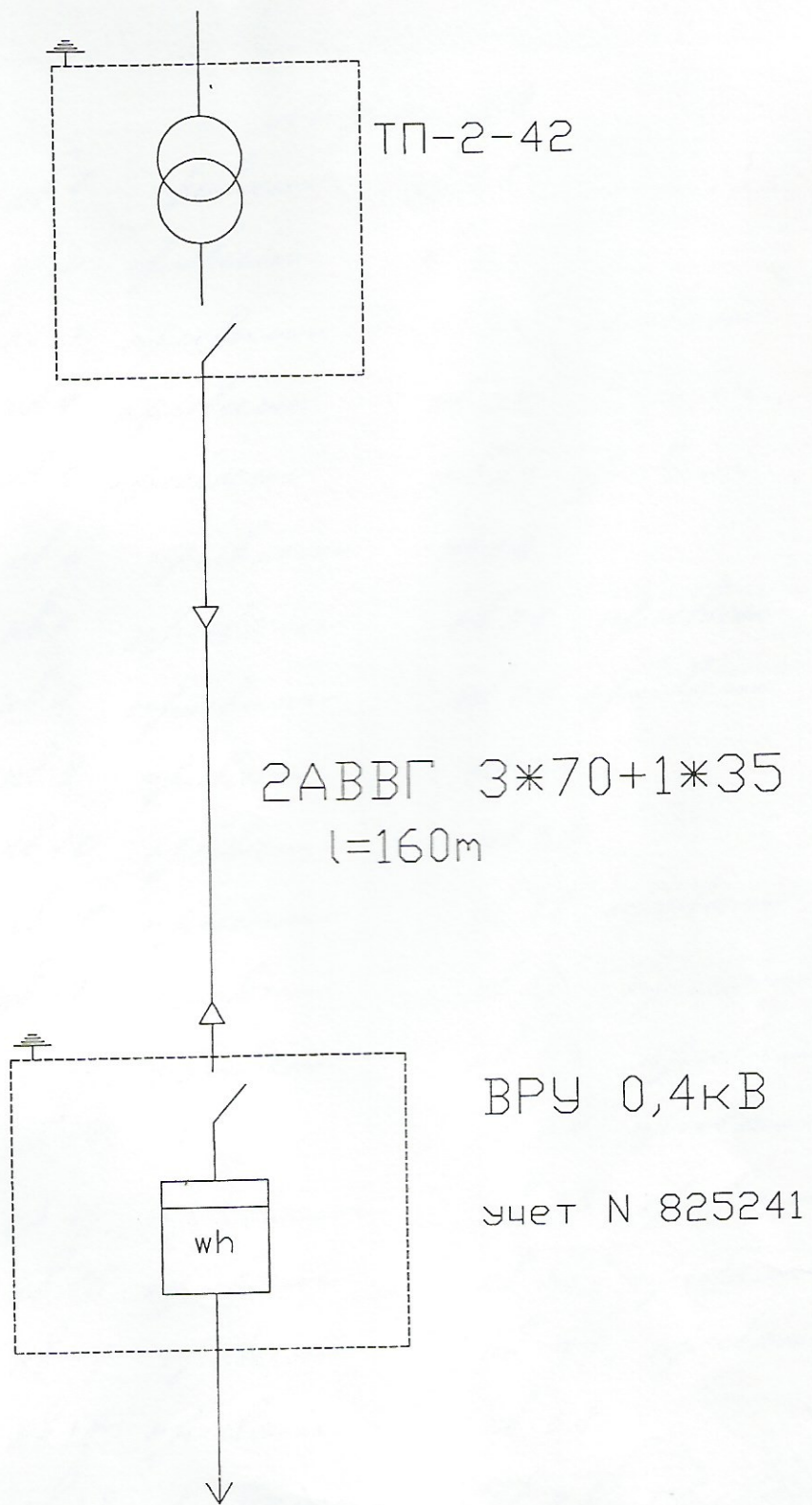


**Технический
паспорт
жилого дома
по
ул. Мира , 54**



Инженер-электрик МУП г.Минусинска "МГСЗ" *Минусинск О.И. А*
Иван

Мара 54

кв 1 приват	кв 21
кв 2 приват	кв 22
кв 3 приват	кв 23 приват
кв 4 приват	кв 24
кв 5 приват	кв 25 приват
кв 6 приват	кв 26
кв 7 приват	кв 27 приват
кв 8 приват	кв 28 приват
кв 9 приват	кв 29
кв 10 приват	кв 30
кв 11 приват	кв 31 приват
кв 12 приват	кв 32 приват
кв 13 приват	кв 33 приват
кв 14	кв 34 приват
кв 15 приват	кв 35 приват
кв 16 приват	кв 36 приват
кв 17 приват	кв 37 приват
кв 18 приват	кв 38
кв 19 приват	кв 39 приват
кв 20 приват	кв 40 приват

кв 45

кв 46

кв 47 приват

кв 48 приват

кв 49 приват

кв 50 приват

кв 51 приват

кв 52 приват

кв 53

кв 54

кв 55

кв 56 приват

кв 57

кв 58 приват 2004г. 08-09.

кв 59 приват

кв 60 приват.

1. Республика Россия
2. Область _____
3. Город (поселок) Шинчуринск
4. Район в городе _____
5. Квартал _____

ТЕХНИЧЕСКИЙ ПАСПОРТ

НА ЖИЛОЙ ДОМ ГОСУДАРСТВЕННОГО ОБЩЕСТВЕННОГО ЖИЛИЩНОГО ФОНДА
ФОНДА ЖИЛИЩНО-СТРОИТЕЛЬНЫХ КООПЕРАТИВОВ

6. По улице Шира

7. № дома 54

8. №№ корпусов _____

9. Инвентарный номер

Паспорт составлен по состоянию на 27 января 1992 г.

Начальник БТИ _____
(подпись)

1. Категория
фонда

государств

2. Литер

А

I. Техническая характеристика жилого дома (строения)

3. № корпуса (строения)

ТЕХНИЧЕСКИЙ ПАСПОРТ
ФОНДА ЖИЛИЩНО-СТРОИТЕЛЬНЫХ КОМПЛЕКСОВ
ДОМ ГОСУДАРСТВЕННОГО ЖИЛИЩНО-КОММУНАЛЬНОГО ФОНДА

II. Собственники (фондодержатели)	Долевое участие	№№ реестра
1	2	3
<u>Шимусинская Гибейна</u> <u>Сабрино</u>		

III. Общие сведения

1. Серия, тип проекта	<u>97-042</u>	9. Число комнат, шт.	<u>130</u>
2. Число этажей, шт.	<u>7 этаж</u>	10. Площадь нежилых помещений, м ²	
3. Площадь застройки, м ²	<u>933,2</u>	11. Материал стен	<u>ж/б г/ст</u>
4. Объем здания, м ³	<u>13187,0</u>	12. Год постройки	<u>1991</u>
5. Общая площадь, м ²	<u>3234,25</u> ✓	13. Стоимость восстановления, руб.	<u>8/ст 1700</u>
6. Площадь балконов и террас, м ²	<u>225</u>	14. Стоимость действительная, руб.	
7. Жилая площадь, м ²	<u>1900,30</u> ✓	15. Физический износ, %	<u>0</u>
8. Число квартир, шт	<u>60</u>		

ВII. Техническое описание конструктивных элементов и инженерного оборудования

№ п-п	Наименование конструктивных элементов	Описание конструктивных элементов (материал, конструкция, отделка и прочие)	Изв
1	2	3	в
1	Фундамент	Ж/бетонный ленточный	
2	а. Наружные внутренние капитальные стены	Ж/бетонные панели заводского пр-ва, $t = 0,45$	
3	б. Перегородки	Ж/бетонные панели	
	Чердачные	Ж/бетонные панели с засыпкой	
	Междуэтажные	Ж/бетонные панели	
	Подвальные	Ж/бетонные панели	
4	Крыша	составлено с перегородками	
5	Полы	однотельные по бетонной основе	
6	Проем	по деревянным переплетам	
	Оконные	престыле внутри помещений	
	Дверные		
7	Отделочн. работы		
	Наружная отделка		
	а.		
	б.		
	в.		
	Внутренняя отделка	штукатурка, побелка, обои, окраска	
	Центральн. отоплен.	да	
	Печное отопление		
	Водопровод	да	
	Электроосвещение	да	
	Радио	да	
	Телефон	да	
	Телевидение	да	
	с газ колонкой	да	
	с дров. колонкой		
	с гор. водой	да	
	Горячее водоснабж.	да	
	Вентиляция		
	Газоснабжение		
	Мусоропровод		
	Лифты		
	Канализация	да	
9	Разные работы	атмосфера	

0%

ПЕРЕЧЕНЬ ДОКУМЕНТОВ, ПРИЛАГАЕМЫХ К ТЕХНИЧЕСКОМУ ПАСПОРТУ:

1. Поэтажные планы *5*
2. Экспликация к поэтажным планам *11.11*
3. *Стены план 2*

Особые отметки:

Паспорт выдан _____

Начальник БТИ _____

1. Экспликация земельного участка, м2

Всего		Застроенн. площ.						Незастроенная площадь									
по землеотрод- ным документам	по фактическому использованию	всего	под основными строениями	под прочими по- стройками и со- оружениями	асфальтовые покрытия	прочие замоще- ния	грунт	Оборудован. площадки				всего	Зеленые насаждения				
								всего	спортивные	детские	хозяйств.		газон с деревьями	плодовый сад	газоны кв. клубы	огород	
1	2	3	4	5	6	7	8	9	10	11	12	13	14	15	16	17	
	4166	9537	9332	205	5649	363.1	-	928								211.7	

Назначение и характеристика основных и служебных строений холодных пристроек, подвалов, дворовых сооружений, замощений

Литер по плану	Назначения	Площадь, м2	Объем, м3	Описание конструктивных элементов										Восстановит. стоимост в руб.	Износ
				фундамент	стены и перегородки	перекрытия	кровля	полы	проемы	11	12	13			
1	2	3	4	5	6	7	8	9	10	11	12	13	14	15	
А	Основное	853,5	13187	леч.	панели совмещ.	бетон	штук. обои							0	
А-А3	Крыльцо	49,8			бетонные									0	
А4	вход в подвал	7,4			кирпичные									0	
А5	" "	14,7			" "									0	
А6	" "	7,8			" "									0	
	Балконы	225,0												0	
	подвал				технические									0	
Г	Грибок	5,4			дерево	дерево	штук.							0	
Г1	Беседка	7,8			дерево	дерево	штук.							0	
Г2	Открытие	212,5			бетонная									0	
Г3	Землющеник	564,9			асфальт									0	
Г4	Площадка	43,2			плоская бетон.	стена кирпич	Г-13							0	
Г5	Дорожки	123,6			на детской площадке									0	
Г6	Ограждение	4,7	11,0		железные	стены	панели							0	
Г7	Ограждение	0,7	1,7		кирпичная	стена	Г-240							0	
Г8	Площадка	27,0			бетонная	для отъезда								0	
Г9	Ограждение	1,9	4,6		железные	панели	Г-24							0	

3. Общая стоимость строений и сооружений на участке (в руб.) —

В ценах какого года	Основные строения		Служебные строен. и соор.		Всего	
	восстановит. стоимость (балансовая)	действит. стоимость	восстановит. стоимость (балансовая)	действит. стоимость	восстанов. стоим. (балансовая)	действит. стоимость
1	2	3	4	5	6	7
	Балансовая стоимость согласно					
	заявки составляет				1700 тыс. руб	
					$\times 28 =$	47600,0

ПРИЛАГАЕТСЯ ПЛАН ЗЕМЕЛЬНОГО УЧАСТКА

Начальник БТИ _____

(подпись)

Инвентарный номер БТИ _____

Эксплуатационные показатели жилого дома (строение)

по ул. _____

- | | |
|--|--|
| 1. Проектная организация _____ | 14. Количество лестн. клеток (шт.) _____ |
| 2. Генеральный подряд _____ | 15. Количество лифтов _____ |
| 3. Эксплуатационная организация _____ | 16. пассажирских _____ |
| 4. Дата принятия в эксплуатацию _____ | 17. грузовых _____ |
| 5. Оценка приемочной комиссии _____ | 18. Высота техподполья _____ |
| 6. Год последнего капитального ремонта _____ | 19. Количество кухонь _____ |
| 7. Балансовая стоим. (руб.) _____ | 20. ванных комнат _____ |
| 8. Уборочная площадь общих коридоров и мест общего пользования (м ²) _____ | 21. туалетов _____ |
| 9. Уборочная площадь лестниц (м ²) _____ | 22. совмещ. санузел _____ |
| 10. Средняя внутренняя высота помещения (м) _____ | 23. Площадь фасадов _____ |
| 11. Срок службы _____ | 24. Площадь кровель _____ |
| Полная норма амортиз. отч. в т. ч. на кап. ремонт _____ | 25. Расход тепла ККАЛ-ч _____ |
| 12. Норма отчисл. на текущий ремонт _____ | Расход воды расчетный м -ч _____ |
| Межремонт. период для кап. ремонта _____ | Расчетный расход газа _____ |
| 13. Средняя площадь квартиры (м ²) _____ | Расход эл. энергии квт _____ |

Использование жилой площади

1	2	Для посемейного заселения	Общезижития	Гостиницы	Маневр. фонд	Службная фонд. площадь	Нежилая площадь в жилых помещениях
		3	4	5	6	7	8
	Количество квартир						
	Количество комнат						
	Общая площадь м ²						
	Жилая площадь м ²						

Нежилые помещения, используемые для нужд эксплуатационных организаций

1	Площадь м ²	Жилищная контора	Комнаты детских дружин	Красные уголки, клубы	Мастерские	Склад жил. орган.	Геплоузел	Котельная
	2	3	4	5	6	7	8	9
	Общая основная м ²							
	Общая вспомог. м ²							

П-Э. Уборочная площадь земельного участка м²

Всего	Дворовая территория в том числе							Всего	Уличный тротуар в том числе			Кроме того, прочие презды		
	асф. покрыт.		прочие за-мощен.	площадь оборуд.		грунт	зелен. насаждения		асфальт	зеленые насаждения	грунт	асфальт	прочие покрытия	
	проезд	тротуар		детские	спортив.									асфальт
1	2	3	4	5	6	7	8	9	10	11	12	13	14	15

Сводная ведомость расходов на эксплуатацию здания

Вид затрат	Суммарные затраты за период	Примечание
Затраты на кап. ремонт		
Затраты на содержание зд.		

Техническое описание конструктивных элементов и инженерного оборудования

№ №	Части зданий, конструкций инженерного оборудования		Ед. изм	Кол-во	Техническое состояние	Требуется		
						ремонт	смена	
1	2		3	4	5	6	7	
	Фундамент	Ленточные	1.	п. м.				
			2.	"				
		под отд. оп.	1.	шт.				
			2.	"				
	Цоколь	С фасада						
		Дворовой						
	Стены	Наружные	1.	квм				
			2.	"				
			3.	"				
		Внутрен.	1.	"				
			2.	"				
		Колонны и столбы	1.	шт.				
			2.	"				
			3.	"				
		Фасады	Фасады лицевые		м ²			
	" дворовые		"					
	Карнизы		п. м.					
	Балконы		м ²					
	Эркеры		шт.					
	Лоджии		"					
	Пожарные лестн.		п. м.					
	Водоотводящие устройства	Трубы стальные		п. м.				
		" чугунные		"				
		Воронки и отм.		шт.				
Покрыт. пояск. и др.		п. м.						
Крыши	Кровля 1		м ²					
	Кровля 2		"					
	Парапеты и реш.		п. м.					
	Строп. система		"					
	Обрешетка		м ²					

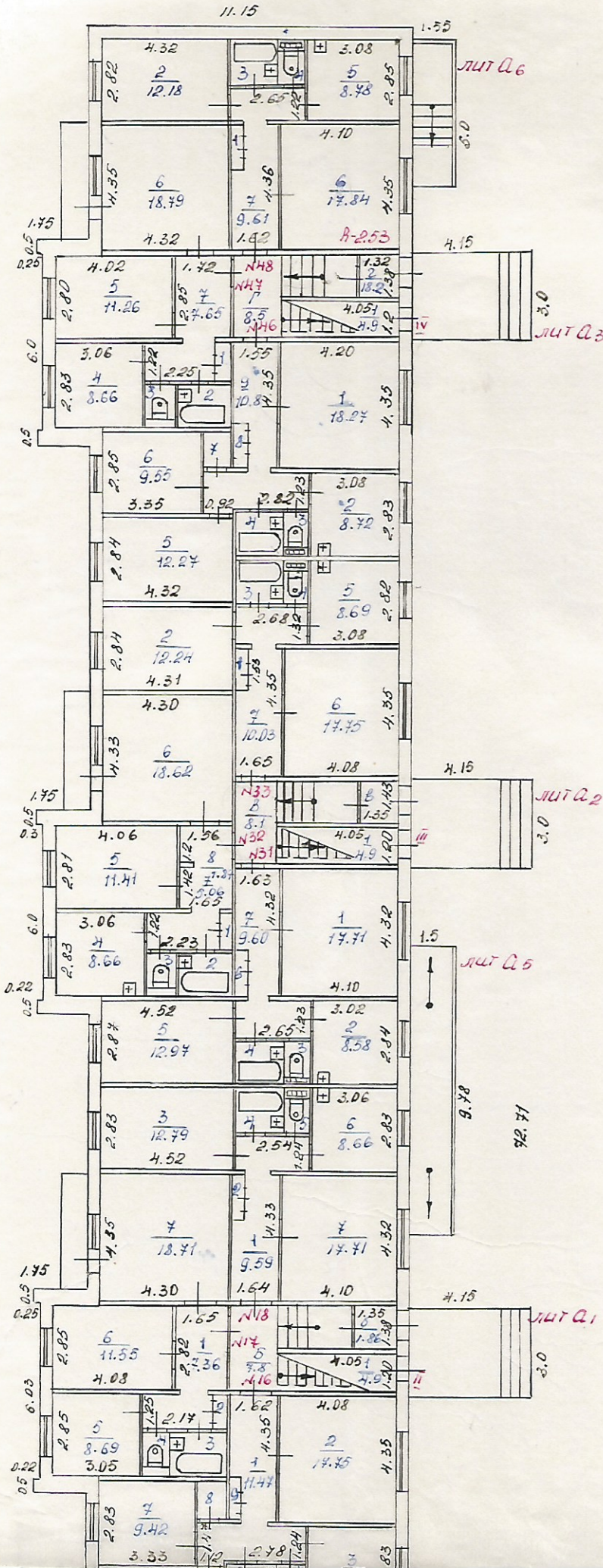
Техническое описание конструктивных элементов и инженерного оборудования

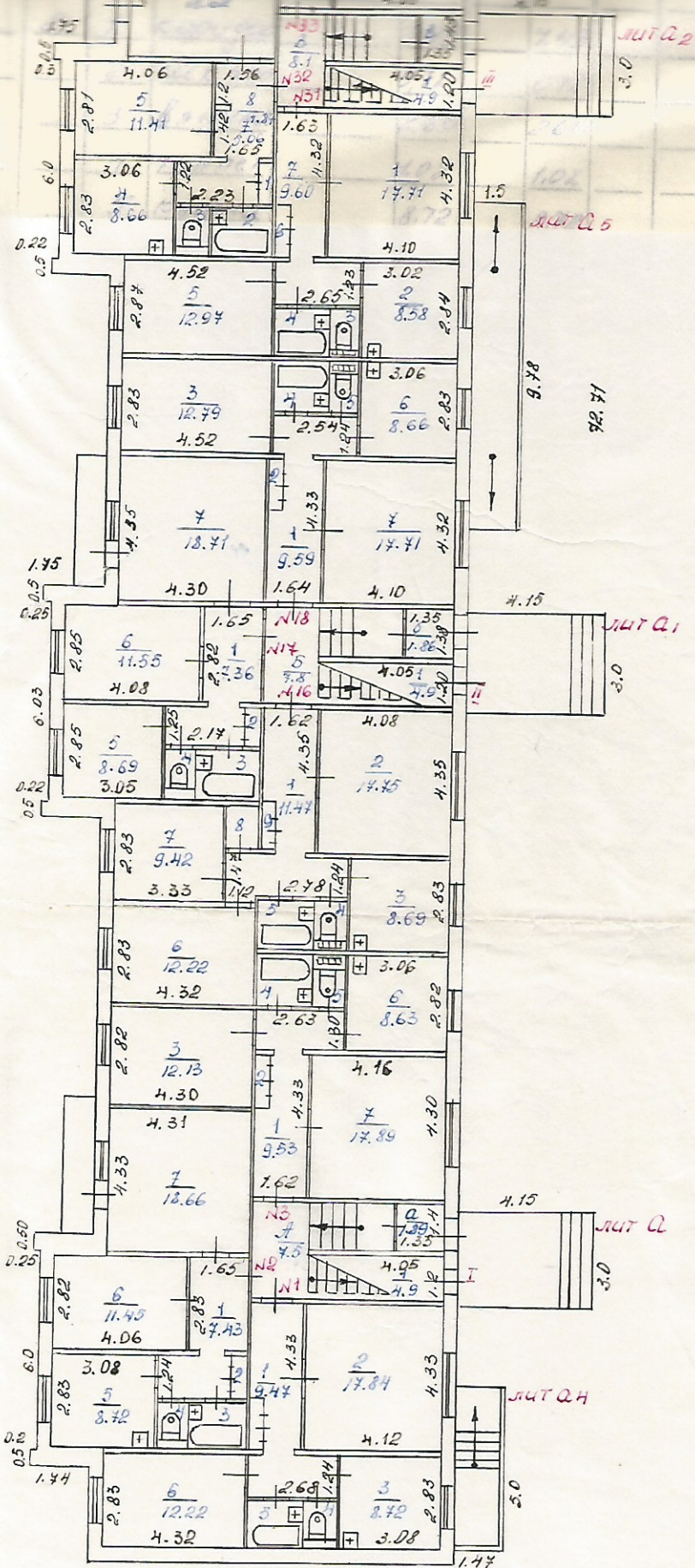
№	Части зданий, конструкций инженерного оборудования	Ед. изм.	Кол-во	Техническое состояние	Требуется		Отремонтировано за год
					ремонт	смена	
1	2	3	4	5	6	7	8
ПЕРЕКРЫТИЯ	Чердачные	1.	кв. м				
		2.	»				
	Междуэтажные	1.	»				
		2.	»				
		3.	»				
	Надподвальные	1.	»				
		2.	»				
		3.	»				
	ПОЛЫ	На перекрытиях	1.	»			
2.			»				
3.			»				
Первого этажа		1.	»				
		2.	»				
		3.	»				
Подвала		1.	»				
		2.	»				
		3.	»				
Перегородки	1.	»					
	2.	»					
Окна и двери	Окна и балкон, двери	кв. м					
	Витрины	»					
	Наружные двери	»					
	Внутренние двери	»					
Лестницы	Марши	1.	кв. м				
		2.	»				
	Площадк.	1.					
		2.					
Перила		пог. м.					
Печи		шт.					
	Очаги	»					
Благоустройство	Отмостки	кв. м					
	Приямки	»					
	Крыльца	»					
	Спуск в подвал	кв. м					

Техническое описание конструктивных элементов и инженерного оборудования

№	Части здания, конструкций инженерного оборудования	Ед. изм.	Кол-во	Техническое состояние	Требуется	
					ремонт	смена
1	2	3	4	5	6	7
8	Центральное отопление	Радиаторов	секций			
		Сетей	п. м.			
	Котельные	Котлов на газе	кв. м			
		Котлов на угле	кв. м			
		Узлов управления ТЭЦ	шт.			
	Горячее водоснабжение	Сетей	п. м.			
		Бойлеров	шт.			
		Газовых колонок	шт.			
		Дровяных колонок	шт.			
	Водопровод и канализация	Сетей водопровода	п. м.			
		Раковин	шт.			
		Умывальников	шт.			
		Ванн	шт.			
		Душевых установок	шт.			
		Водомеров	шт.			
		Сетей канализации	п. м.			
		Унитазов	шт.			
		Смывных бачков	шт.			
		Газооборудование	Сетей	п. м.		
	Счетчиков		шт.			
	Газовых плит		шт.			
	Агрегатов АГВ		шт.			
	Вентиляция	Коробов в помещениях	п. м.			
	Электрооборудование	Сетей	п. м.			
		Счетчиков силовых	шт.			
		Счетчиков общ. польз.	шт.			
		Счетчиков квартир.	шт.			
		Щитовых	шт.			
		Фотоэлектронных приоб.	шт.			
		Лифтов	шт.			
Прочее оборудование	Мусоропровод. стояк.	шт.				
	Телеантенн коллективн.	шт.				
	Вводов телефонной сети	шт.				
Подкачивающие установки	Насосов	шт.				
	Баков	шт.				

Начальник БТИ





ул. Мира

ЭКСПЛИКАЦИЯ

к поэтажному плану жилого дома,

расположенного в городе (поселке) Миньчинское

по улице (пер.) Мира

№ 5654

Дата записи и литеры по плану	Этаж (начиная с 1-го этажа и кончая мезонином)	Номер помещения (квартиры и пр.)	№ по плану строения комнаты, кухни, коридора и т. п.	Назначение частей помещения: жилая комната, кухня, коридор, ванная и т. п.	Формула подсчета площади по внутреннему обмеру	Площадь по внутреннему обмеру в кв. м				Высота помещения по внутреннему обмеру	Примечание: самовольно возведенная или самовольно переоборудованная площадь		
						общая полезная	в том числе						
							жилая	вспомогательная (подсобн.)	прочая				
1	2	3	4	5	6	7	8	9	10	11	12		
24.01.92	I	1	1	КОРИДОР		9,47		9,47					
			2	КОМНАТА		17,84	17,84						
			3	КУХНЯ		8,72		8,72					
			4	ТУАЛЕТ		1,02		1,02					
			5	ВАННАЯ		2,60		2,60					
			6	КОМНАТА		12,22	12,22						
			7	ШКАФ		0,69		0,69					
					ИТОГО	62,56	30,06	22,50					
		2	1	1	КОРИДОР		7,43		7,43				
	2			ШКАФ		0,72		0,72					
	3			ВАННАЯ		2,60		2,60					
	4			ТУАЛЕТ		1,02		1,02					
	5			КУХНЯ		8,72		8,72					
	6			КОМНАТА		11,15	11,15						
	7			- " -		18,66	18,66						
					ИТОГО	60,60	30,11	20,49					
		3	1	1	КОРИДОР		9,53		9,53				
	2			ШКАФ		0,71		0,71					
	3			КОМНАТА		12,13	12,13						
	4			ВАННАЯ		2,60		2,60					
	5			ТУАЛЕТ		1,02		1,02					
	6			КУХНЯ		8,63		8,63					
7	КОМНАТА				17,89	17,89							
				ИТОГО	52,51	30,02	22,49						

I	2	3	4	5	6	7	8	9	10	II	12
	I	16	1	КОРИДОР		11,47		11,47			
			2	КОМНАТА		17,75	17,75				
			3	КУХНЯ		8,69		8,69			
			4	ТУАЛЕТ		1,02		1,02			
			5	ВАННАЯ		2,60		2,60			3
			6	КОМНАТА		12,22	12,22				
			7	- "-		9,42	9,42				
			8	ШКАФ		1,26		1,26			
			9	ШКАФ		0,68		0,68			
					ИТОГО:	65,11	69,39	25,72			
		17	1	КОРИДОР		7,36		7,36			
			2	ШКАФ		0,56		0,56			
			3	ВАННАЯ		2,60		2,60			
			4	ТУАЛЕТ		1,0		1,0			
			5	КУХНЯ		8,69		8,69			2
			6	КОМНАТА		11,55	11,55				
			7	- "-		18,71	18,71				
					ИТОГО:	50,47	50,26	20,21			
		18	1	КОРИДОР		9,59		9,59			
			2	ШКАФ		0,69		0,69			
			3	КОМНАТА		12,79	12,79				
			4	ВАННАЯ		2,60		2,60			1
			5	ТУАЛЕТ		1,0		1,0			
			6	КУХНЯ		8,66		8,66			
			7	КОМНАТА		17,71	17,71				
					ИТОГО:	53,04	30,50	22,54			

ЭКСПЛИКАЦИЯ

к поэтажному плану жилого дома,

расположенного в городе (поселке) _____

Минусинске

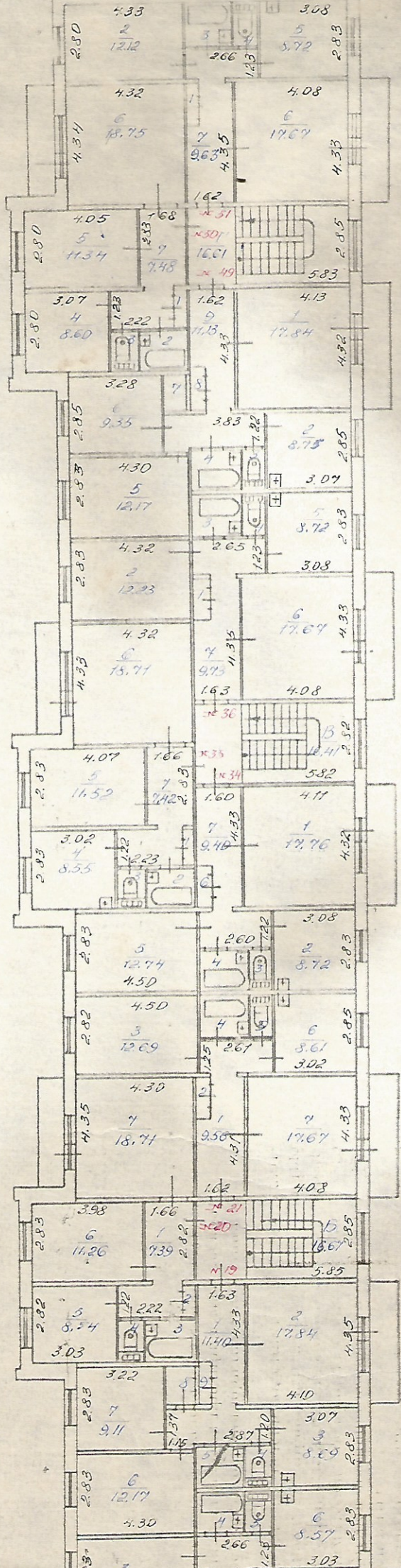
по улице (пер.) _____

Лыра

№ 5654

1	2	3	4	5	6	Площадь по внутреннему обмеру в кв. м				11	12	
						7	в том числе					
							8	9	10			
24.01.92	Т	31	1	КОМНАТА		17,71	17,71					
			2	КУХНЯ		8,58		8,58				
			3	ТУАЛЕТ		1,0		1,0				
			4	БАЙНАЯ		2,58		2,58				2
			5	КОМНАТА		12,97	12,97					
			6	ШКАФ		0,7		0,7				
			4	КОРИДОР		9,60		9,60				
							Итого:	53,14	30,68	22,46		
		32	1	ШКАФ		0,55		0,55				
			2	БАЙНАЯ		2,58		2,58				
			3	ТУАЛЕТ		1,0		1,0				
			4	КУХНЯ		8,66		8,66				
			5	КОМНАТА		11,41	11,41					2
			6	---		18,62	18,62					
			7	КОРИДОР		5,06		5,06				
			8	---		1,87		1,87				
				Итого:	49,75	30,03	19,72					
		33	1	ШКАФ		0,69		0,69				
			2	КОМНАТА		12,24	12,24					
			3	БАЙНАЯ		2,58		2,58				2
			4	ТУАЛЕТ		1,00		1,0				
			5	КУХНЯ		8,69		8,69				
			6	КОМНАТА		17,75	17,75					
			7	КОРИДОР		10,03	10,03	10,03				
				Итого:	52,98	29,99	22,99					

1	2	3	4	5	6	7	8	9	10	11	12
	Г	46	1	КОМНАТА		18,27	18,27				
			2	КУХНЯ		8,72		8,72			
			3	ТУАЛЕТ		1,0		1,0			
			4	ВАННАЯ		2,60		2,60			
			5	КОМНАТА		12,27	12,27				
			6	---		9,55	9,55				3
			7	ШКАФ		1,24		1,24			
			8	ШКАФ		0,70		0,70			
			9	КОРИДОР		10,8		10,8			
				ИТОГО		65,15	40,09	25,06			
		47	1	ШКАФ		0,49		0,49			
			2	ВАННАЯ		2,63		2,63			
			3	ТУАЛЕТ		1,0		1,0			
			4	КУХНЯ		8,66		8,66			
			5	КОМНАТА		11,26	11,26				
			6	---		18,79	18,79				
			7	КОРИДОР		7,65		7,65			
				ИТОГО		50,48	30,05	20,43			
		48	1	ШКАФ		9,68		9,68			
			2	КОМНАТА		12,18	12,18				
			3	ВАННАЯ		2,63		2,63			
			4	ТУАЛЕТ		1,00		1,00			
			5	КУХНЯ		8,78		8,78			
			6	КОМНАТА		17,84	17,84				
			7	КОРИДОР		9,61		9,61			
				ИТОГО		62,72	30,02	22,70			
				Итого по ГЭТ-доч. объект		148,55	138,12	20,43			



ЭКСПЛИКАЦИЯ

к поэтажному плану жилого дома,

расположенного в городе (поселке)

Мирнинск

по улице (пер.)

Мира

№ *5654*

Дата записи и литеры по плану	Этаж (наименование с 1-го этажа и кончая мезонином)	Номер помещения (квартиры и пр.)	№ по плану строения комнаты, кухни, коридора и т. п.	Назначение частей помещения: жилая комната, кухня, коридор, ванная и т. п.	Формула подсчета площади по внутреннему обмеру	Площадь по внутреннему обмеру в кв. м				Высота помещения по внутреннему обмеру	Примечание: самовольно возведенная или самовольно переоборудованная площадь		
						общая полезная	в том числе						
							жилая	вспомогательная (подсобн.)	прочая				
1	2	3	4	5	6	7	8	9	10	11	12		
<i>27.12.96</i>	<i>II</i>	<i>№ 4</i>	<i>1.</i>	<i>коридор</i>		<i>9.38</i>		<i>9.38</i>					
			<i>2.</i>	<i>комната</i>		<i>18.01</i>	<i>18.01</i>						
			<i>3.</i>	<i>кухня</i>		<i>8.60</i>		<i>8.60</i>					
			<i>4.</i>	<i>туалет</i>		<i>1.02</i>		<i>1.02</i>					
			<i>5.</i>	<i>ванная</i>		<i>2.60</i>		<i>2.60</i>				<i>2</i>	
			<i>6.</i>	<i>комната</i>		<i>12.31</i>	<i>12.31</i>						
			<i>7.</i>	<i>шкаф</i>		<i>0.68</i>		<i>0.68</i>					
<i>Всего по 4 квартире:</i>						<i>52.6</i>	<i>30.32</i>	<i>22.28</i>					
		<i>№ 5</i>	<i>1.</i>	<i>коридор</i>		<i>7.33</i>		<i>7.33</i>					
			<i>2.</i>	<i>шкаф</i>		<i>0.55</i>		<i>0.55</i>					
			<i>3.</i>	<i>ванная</i>		<i>2.60</i>		<i>2.60</i>				<i>2</i>	
			<i>4.</i>	<i>туалет</i>		<i>1.02</i>		<i>1.02</i>					
			<i>5.</i>	<i>кухня</i>		<i>8.69</i>		<i>8.69</i>					
			<i>6.</i>	<i>комната</i>		<i>11.55</i>	<i>11.55</i>						
			<i>7.</i>	<i>- -</i>		<i>18.71</i>	<i>18.71</i>						
<i>Всего по 5 кв-ре:</i>						<i>50.45</i>	<i>30.26</i>	<i>20.19</i>					
		<i>№ 6</i>	<i>1.</i>	<i>коридор</i>		<i>9.32</i>		<i>9.32</i>					
			<i>2.</i>	<i>шкаф</i>		<i>0.70</i>		<i>0.70</i>					
			<i>3.</i>	<i>комната</i>		<i>12.23</i>	<i>12.23</i>					<i>2</i>	
			<i>4.</i>	<i>ванная</i>		<i>2.60</i>		<i>2.60</i>					
			<i>5.</i>	<i>туалет</i>		<i>1.02</i>		<i>1.02</i>					
			<i>6.</i>	<i>кухня</i>		<i>8.57</i>		<i>8.57</i>					
			<i>7.</i>	<i>комната</i>		<i>17.84</i>	<i>17.84</i>						
<i>Всего по 6 кв-ре:</i>						<i>52.28</i>	<i>30.07</i>	<i>22.21</i>					

I	2	3	4	5	6	7	8	9	10	11	12
II	n19	1.	коридор			11.40		11.40			
		2.	комната			17.84	17.84				
		3.	кухня			8.69		8.69			
		4.	туалет			1.02		1.02			
		5.	ванная			2.60		2.60			
		6.	комната			12.17	12.17				3
		7.	--			9.11	9.11				
		8.	шкаф			1.42		1.42			
		9.	шкаф			0.68		0.68			
всего по 19 кв-ре:						64.93	39.12	25.81			
n20		1.	коридор			7.39		7.39			
		2.	шкаф			0.49		0.49			
		3.	ванная			2.60		2.60			
		4.	туалет			1.02		1.02			
		5.	кухня			8.54		8.54			2
		6.	комната			11.26	11.26				
		7.	--			18.71	18.71				
всего по 20 кв-ре:						50.01	29.97	20.04			
n21		1.	коридор			9.56		9.56			
		2.	шкаф			0.68		0.68			
		3.	комната			12.69	12.69				2
		4.	ванная			2.60		2.60			
		5.	туалет			1.02		1.02			
		6.	кухня			8.61		8.61			
		7.	комната			17.67	17.67				
						52.83	30.36	22.47			

ЭКСПЛИКАЦИЯ

к поэтажному плану жилого дома,

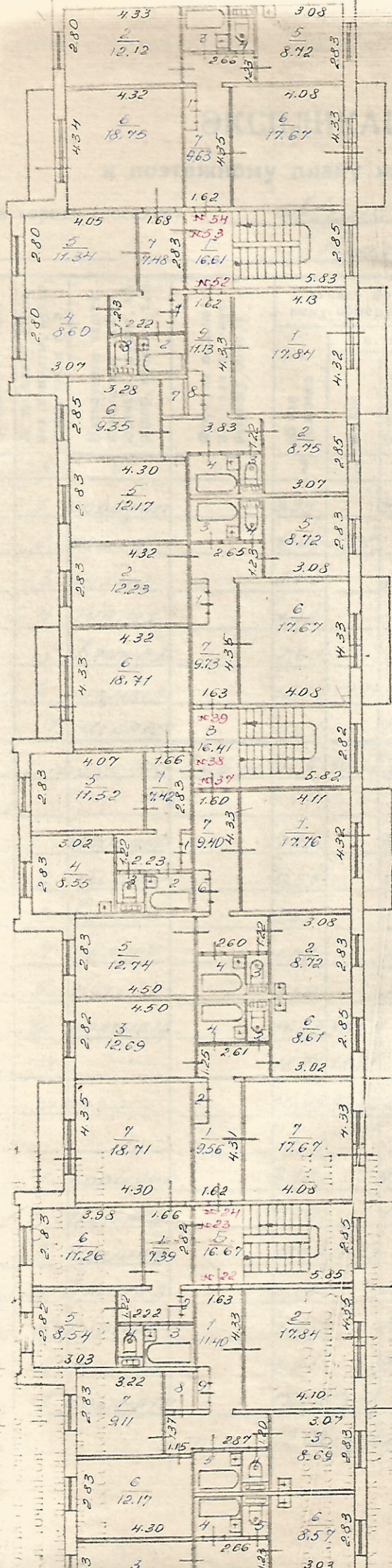
расположенного в городе (поселке) Минусинске

по улице (пер.) Мира

№ 5654

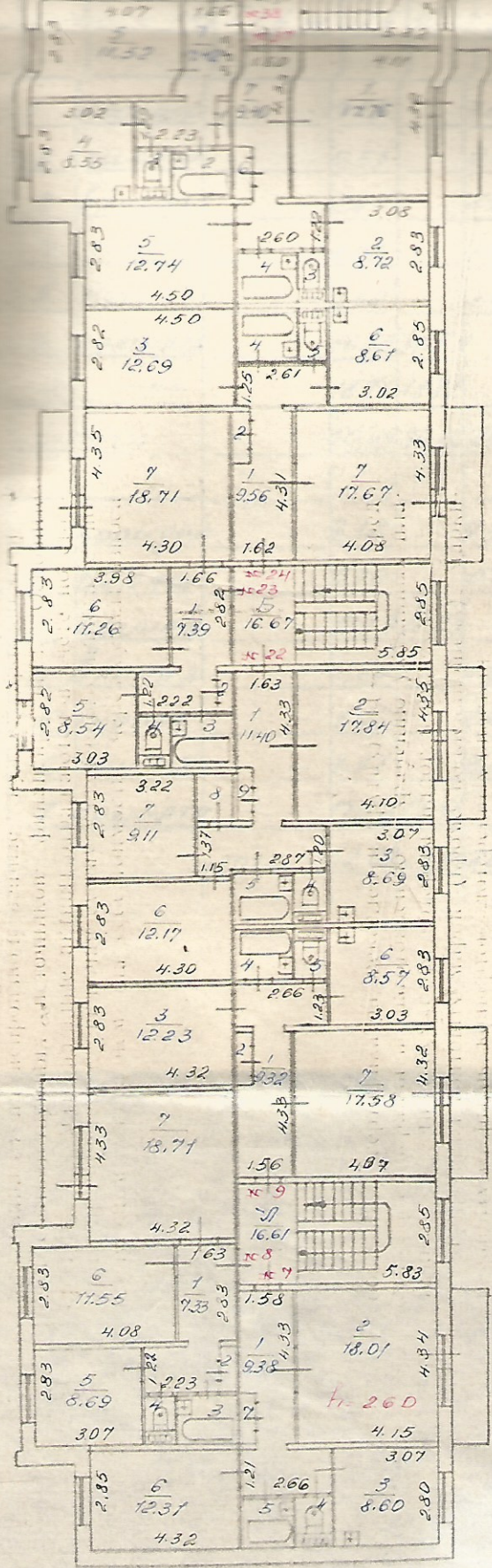
Дата записи и литеры по плану	Этажи (на иная с 1-го этажа и кончая мезонином)	Номер помещения (квартиры и пр.)	№ по плану строения комнаты, кухни, коридора и т. п.	Назначение частей помещения: жилая комната, кухня, коридор, ванная и т. п.	Формула подсчета площади по внутреннему обмеру	Площадь по внутреннему обмеру в кв. м				Высота помещения по внутреннему обмеру	Примечание: самовольно возведенная или самовольно переоборудованная площадь	
						общая полезная	в том числе					
							жилая	вспомогательная (подсобн.)	прочая			
1	2	3	4	5	6	7	8	9	10	11	12	
	II	н34	1	комната		17.76	17.76					
			2	кухня		8.72		8.72				
			3	туалет		1.0		1.0				
			4	ванная		2.58		2.58				
			5	комната		12.74	12.74				2	
			6	шкаф		0.70		0.70				
			7	коридор		9.40		9.40				
						52.9	50.50	22.40				
		н35	1	шкаф		0.55		0.55				
			2	ванная		2.58		2.58				
			3	туалет		1.0		1.0				
			4	кухня		8.55		8.55			2	
			5	комната		11.52	11.52					
			6	---		18.71	18.71					
			7	коридор		9.42		9.42				
						50.33	30.23	20.10				
		н36	1	шкаф		0.62		0.62				
			2	комната		12.23	12.23					
			3	ванная		2.58		2.58			2	
			4	туалет		1.0		1.0				
			5	кухня		8.72		8.72				
			6	комната		17.67	17.67					
			7	коридор		9.73		9.73				
						52.55	29.90	22.65				

I	2	3	4	5	6	7	8	9	10	II	12	
	<u>II</u>	n 49	1.	комната		17.84	17.84					
			2.	кухня		8.75		8.75				
			3.	туалет		1.0		1.0				
			4.	ванная		2.6		2.6				
			5.	комната		12.17	12.17	12.17			3	
			6.	- - -		9.35	9.35					
			7.	шкаф		1.34		1.34				
			8.	шкаф		0.7		0.7				
			9.	коридор		11.13		11.13				
						64.88	39.36	25.52				
		n 50	1.	шкаф		0.58		0.58				
			2.	ванная		2.63		2.63				
			3.	туалет		1.03		1.03				
			4.	кухня		8.60		8.60			2	
			5.	комната		11.34	11.34					
			6.	- - -		18.75	18.75					
			7.	коридор		9.48		9.48				
						50.41	30.09	20.32				
		n 51	1.	шкаф		0.69		0.69				
			2.	комната		12.12	12.12					
			3.	ванная		2.63		2.63				
			4.	туалет		1.0		1.0			2	
			5.	кухня		8.72		8.72				
			6.	комната		17.67	17.67					
			7.	коридор		9.63		9.63				
						52.46	29.79	22.67				
			Всего по II этажу:			646.63	379.97	266.66				



DEPARTMENT OF THE ARMY
ENGINEERING DIVISION
WASHINGTON, D. C.

THIS DRAWING IS THE PROPERTY OF THE ARMY ENGINEERING DIVISION
IT IS LOANED TO YOU FOR YOUR INFORMATION AND USE ONLY
IT IS NOT TO BE REPRODUCED OR COPIED IN ANY MANNER



This drawing was prepared by the undersigned for the purpose of showing the general arrangement of the building and is not to be used for any other purpose without the consent of the undersigned.

ЭКСПЛИКАЦИЯ

к поэтажному плану жилого дома,

расположенного в городе (поселке) Минусинск
 улице (пер.) Мира № 5654

Этаж здания и литеры по плану	Этажи (начиная с 1-го этажа и кончая мезонином)	Номер помещения (квартиры и пр.)	№ по плану строения комнаты, кухни, коридора и т. п.	Назначение частей помещения: жилая комната, кухня, коридор, ванная и т. п.	Формула подсчета площади по внутреннему обмеру	Площадь по внутреннему обмеру в кв. м				Высота помещения по внутреннему обмеру	Примечание: самовольно возведенная или самовольно переоборудованная площадь
						общая полезная	в том числе				
							жилая	вспомогательная (подсобн.)	прочая		
2	3	4	5	6	7	8	9	10	11	12	
291	III	7	1	КОРИДОР		9,38		9,38			L
			2	КОМНАТА		18,01	18,01				
			3	КУХНЯ		8,60		8,60			
			4	ТУАЛЕТ		1,02		1,02			
			5	ВАННАЯ		2,60		2,60			
			6	КОМНАТА		12,31	12,31				
			7	ШКАФ		0,68		0,68			
Итого по 7 кв. пр.					52,6	30,32	22,28				
		8	1	КОРИДОР		7,33		7,33			L
			2	ШКАФ		0,55		0,55			
			3	ВАННАЯ		2,60		2,60			
			4	ТУАЛЕТ		1,02		1,02			
			5	КУХНЯ		8,69		8,69			
			6	КОМНАТА		11,55	11,55				
			7	" "		18,71	18,71				
Итого:					50,45	30,26	20,19				
		9	1	КОРИДОР		9,32		9,32			L
			2	ШКАФ		0,70		0,70			
			3	КОМНАТА		12,23	12,23				
			4	ВАННАЯ		2,60		2,60			
			5	ТУАЛЕТ		1,02		1,02			
			6	КУХНЯ		8,57		8,57			
			7	КОМНАТА		17,58	17,58				
Итого:					52,02	29,81	22,21				

I	2	3	4	5	6	7	8	9	10	II	12
	III	22	1	КОРПУС		11,40		11,40			
			2	КОЛИНАТА		17,84	17,84				
			3	КУХИЯ		8,69		8,69			
			4	ТУАЛЕТ		1,02		1,02			
			5	БАНИА		2,60		2,60			3
			6	КОЛИНАТА		12,17	12,17				
			7	---		9,11	9,11				
			8	УЛКА		1,42		1,42			
			9	УЛКА		0,68		0,68			
				Сумо:		64,93	64,93	25,81			
		23	1	КОРПУС		7,39		7,39			
			2	УЛКА		0,49		0,49			
			3	БАНИА		2,60		2,60			
			4	ТУАЛЕТ		1,02		1,02			
			5	КУХИЯ		8,54		8,54			2
			6	КОЛИНАТА		11,26	11,26				
			7	---		18,71	18,71				
				Сумо:		50,01	50,01	20,04			
		24	1	КОРПУС		9,56		9,56			
			2	УЛКА		0,68		0,68			
			3	КОЛИНАТА		12,69	12,69				2
			4	БАНИА		2,60		2,60			
			5	ТУАЛЕТ		1,02		1,02			
			6	КУХИЯ		8,61		8,61			
			7	КОЛИНАТА		17,67	17,67				
				Сумо:		52,83	52,83	22,47			

ЭКСПЛИКАЦИЯ

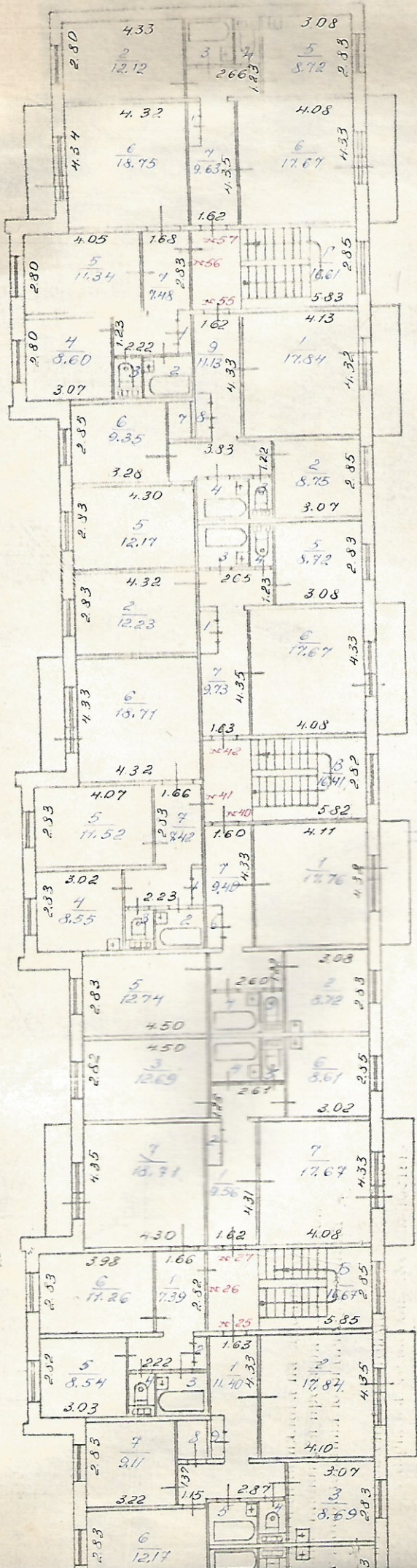
к поэтажному плану жилого дома,

расположенного в городе (поселке) Минусинске

по улице (пер.) М. К. О. № 56 54

Дата записи и литеры по плану	Этажи (начиная с 1-го этажа и кончая мезонином)	Номер помещения (квартиры и пр.)	№ по плану строения комнаты, кухни, коридора и т. п.	Назначение частей помещения: жилая комната, кухня, коридор, ванная и т. п.	Формула подсчета площади по внутреннему обмеру	Площадь по внутреннему обмеру в кв. м				Высота помещения по внутреннему обмеру	Примечание: самовольно возведенная или самовольно переоборудованная площадь	
						общая полезная	в том числе					
1	2	3	4	5	6		7	8	9	10	11	12
	III	37	37	КОМНАТА		17,76	17,76					
			2	КУХНЯ		8,72		8,72				
			3	ТУАЛЕТ		1,0		1,0				
			4	ВАННАЯ		2,58		2,58				2
			5	КОМНАТА		18,74	12,74					
			6	ШКАФ		0,70		0,70				
			7	КОРИДОР		9,40		9,40				
				ИТОГО:		52,9	30 ⁵⁰	22 ⁴⁰				
		38	1	ШКАФ		0,55		0,55				
			2	ВАННАЯ		2,58		2,58				
			3	ТУАЛЕТ		1,0		1,0				
			4	КУХНЯ		8,55		8,55				2
			5	КОМНАТА		11,52	11,52					
			6	---		18,71	18,71					
			7	КОРИДОР		7,12		7,12				
				ИТОГО:		50 ³³	30 ²³	20 ¹⁰				
		39	1	ШКАФ		0,62		0,62				
			2	КОМНАТА		12,23	12,23					
			3	ВАННАЯ		2,58		2,58				2
			4	ТУАЛЕТ		1,0		1,0				
			5	КУХНЯ		8,72		8,72				
			6	КОМНАТА		17,67	17,67					
			7	КОРИДОР		9,73		9,73				
				ИТОГО:		52,55	29,90	22,65				

I	2	3	4	5	6	7	8	9	10	II	12
	III	52	1	КОМНАТА		17,84	17,84				
			2	КУХНЯ		8,75		8,75			
			3	ТУАЛЕТ		1,0		1,0			
			4	ВАННАЯ		2,6		2,6			
			5	КОМНАТА		12,17	12,17				3
			6	---		9,35	9,35				
			7	УЛКАОР		1,34		1,34			
			8	УЛКАОР		0,70		0,70			
			9	КОРИДОР		11,13		11,13			
				ИТОГО:		64,88	39,36	25,52			
		53	1	УЛКАОР		0,58		0,58			
			2	ВАННАЯ		2,63		2,63			
			3	ТУАЛЕТ		1,03		1,03			
			4	КУХНЯ		8,60		8,60			
			5	КОМНАТА		11,34	11,34				2
			6	---		18,75	18,75				
			7	КОРИДОР		7,48		7,48			
				ИТОГО:		50,41	30,09	20,32			
		54	1	УЛКАОР		0,69		0,69			
			2	КОМНАТА		12,12	12,12				
			3	ВАННАЯ		2,63		2,63			
			4	ТУАЛЕТ		1,0		1,0			
			5	КУХНЯ		8,72		8,72			7
			6	КОМНАТА		17,67	17,67				
			7	КОРИДОР		9,63		9,63			
				ИТОГО:		52,46	29,79	22,67			
				Всего по III эт-жу:		540 ³⁷	379,71	266 ⁶⁶			
						616,55					
							379,71	266,66			



ЭКСПЛИКАЦИЯ

к поэтажному плану жилого дома,

положенного в городе (поселке) Шинусинске

улице (пер.) Мира

№ 5654

1	2	3	4	5	6	Площадь по внутреннему обмеру в кв. м				11	12	
						7	в том числе					
							8	9	10			
12.91	10	10	1.	коридор		9.38		9.38				
			2.	комната		18.01	18.01					
			3.	кухня		8.60		8.60				
			4.	туалет		1.02		1.02			2	
			5.	ванная		2.60		2.60				
			6.	комната		12.31	12.31					
			7.	шкаф		0.68		0.68				
			итого по 10 кв.р:				52.6	30.32	22.28			
			11	1.	коридор		7.33	7.33				
				2.	шкаф		0.55	0.55				
				3.	ванная		2.60	2.60				
				4.	туалет		1.02	1.02			2	
				5.	кухня		8.69	8.69				
				6.	комната		11.55	11.55				
				7.	---		18.71	18.71				
			итого по 11 кв.р:				50.45	30.26	20.19			
			12	1.	коридор		9.32	9.32				
				2.	шкаф		0.70	0.70				
				3.	комната		12.23	12.23			2	
				4.	ванная		2.60	2.60				
				5.	туалет		1.02	1.02				
				6.	кухня		8.57	8.57				
				7.	комната		17.58	17.58				
			итого по 12 кв.р:				52.02	29.81	22.21			

I	2	3	4	5	6	7	8	9	10	11	12
IV	n25	1.	коридор			11.40		11.40			
		2.	комната			17.84	17.84				
		3.	кухня			8.69		8.69			
		4.	туалет			1.02		1.02			
		5.	ванная			2.60		2.60			
		6.	комната			12.17	12.17				
		7.	- -			9.11	9.11				
		8.	шкаф			1.42		1.42			
		9.	шкаф			0.68		0.68			
		всего:				64.93	39.12	25.81			
n26		1.	коридор			7.39		7.39			
		2.	шкаф			0.49		0.49			
		3.	ванная			2.60		2.60			
		4.	туалет			1.02		1.02			
		5.	кухня			8.54		8.54			
		6.	комната			11.26	11.26				
		7.	- -			18.71	18.71				
		всего:				50.01	29.97	20.04			
n27		1.	коридор			9.56		9.56			
		2.	шкаф			0.68		0.68			
		3.	комната			12.69	12.69				
		4.	ванная			2.60		2.60			
		5.	туалет			1.02		1.02			
		6.	кухня			8.61		8.61			
		7.	комната			17.67	17.67				
		всего:				52.83	30.36	22.47			

ЭКСПЛИКАЦИЯ

к поэтажному плану жилого дома,

расположенного в городе (поселке) _____

Минусинске

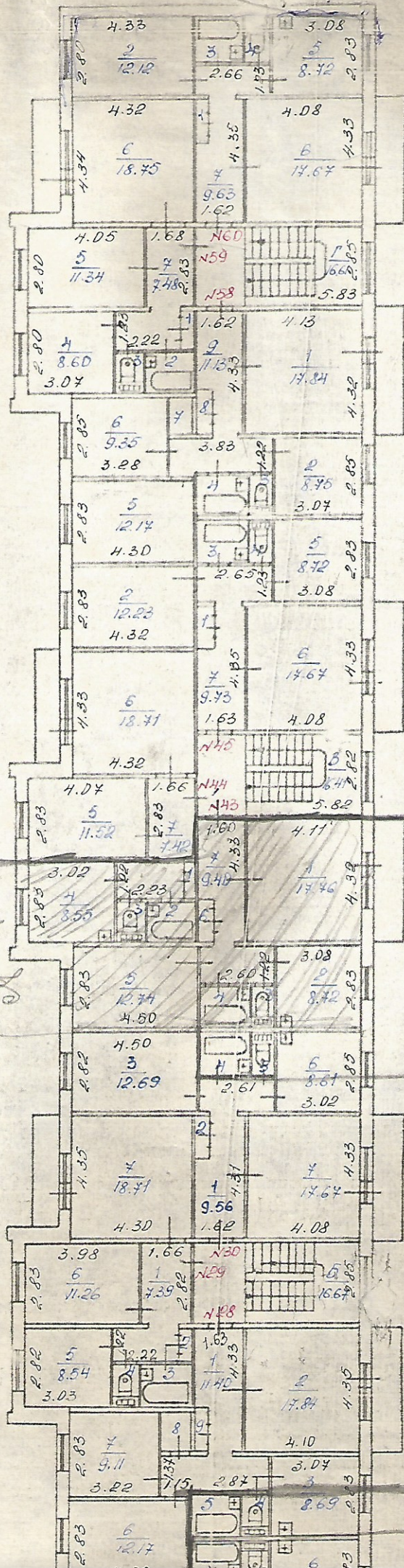
по улице (пер.) _____

Мира

№ *56-54*

Дата записи и литеры по плану	Этажи (на начало 1-го этажа и кончая мезонином)	Номер помещения (квартиры и пр.)	№ по плану строения комнаты, кухни, коридора и т. п.	Назначение частей помещения: жилая комната, кухня, коридор, ванная и т. п.	Формула подсчета площади по внутреннему обмеру	Площадь по внутреннему обмеру в кв. м				Высота помещения по внутреннему обмеру	Примечание: самовольно возведенная или самовольно переоборудованная площадь
						общая	полезная	в том числе			
		жилая	вспомогательная (подсобн.)	прочая							
1	2	3	4	5	6	7	8	9	10	11	12
	<i>IV</i>	<i>№ 40</i>	<i>1.</i>	<i>комната</i>		<i>17.76</i>	<i>17.76</i>				
			<i>2.</i>	<i>кухня</i>		<i>8.72</i>		<i>8.72</i>			
			<i>3.</i>	<i>туалет</i>		<i>1.0</i>		<i>1.0</i>			
			<i>4.</i>	<i>ванная</i>		<i>2.58</i>		<i>2.58</i>			
			<i>5.</i>	<i>комната</i>		<i>12.74</i>	<i>12.74</i>				<i>2</i>
			<i>6.</i>	<i>шкаф</i>		<i>0.70</i>		<i>0.70</i>			
			<i>7.</i>	<i>коридор</i>		<i>9.40</i>		<i>9.40</i>			
				<i>Всего:</i>		<i>52.90</i>	<i>30.50</i>	<i>22.40</i>			
		<i>№ 41</i>	<i>1.</i>	<i>шкаф</i>		<i>0.55</i>		<i>0.55</i>			
			<i>2.</i>	<i>ванная</i>		<i>2.58</i>		<i>2.58</i>			
			<i>3.</i>	<i>туалет</i>		<i>1.0</i>		<i>1.0</i>			
			<i>4.</i>	<i>кухня</i>		<i>8.55</i>		<i>8.55</i>			<i>2</i>
			<i>5.</i>	<i>комната</i>		<i>11.52</i>	<i>11.52</i>				
			<i>6.</i>	<i>- -</i>		<i>18.71</i>	<i>18.71</i>				
			<i>7.</i>	<i>коридор</i>		<i>7.42</i>		<i>7.42</i>			
				<i>Всего:</i>		<i>50.33</i>	<i>30.23</i>	<i>20.10</i>			
		<i>№ 42</i>	<i>1.</i>	<i>шкаф</i>		<i>0.62</i>		<i>0.62</i>			
			<i>2.</i>	<i>комната</i>		<i>12.23</i>	<i>12.23</i>				<i>2</i>
			<i>3.</i>	<i>ванная</i>		<i>2.58</i>		<i>2.58</i>			
			<i>4.</i>	<i>туалет</i>		<i>1.0</i>		<i>1.0</i>			
			<i>5.</i>	<i>кухня</i>		<i>8.72</i>		<i>8.72</i>			
			<i>6.</i>	<i>комната</i>		<i>17.67</i>	<i>17.67</i>				
			<i>7.</i>	<i>коридор</i>		<i>9.73</i>		<i>9.73</i>			
				<i>Всего:</i>		<i>52.55</i>	<i>29.90</i>	<i>22.65</i>			

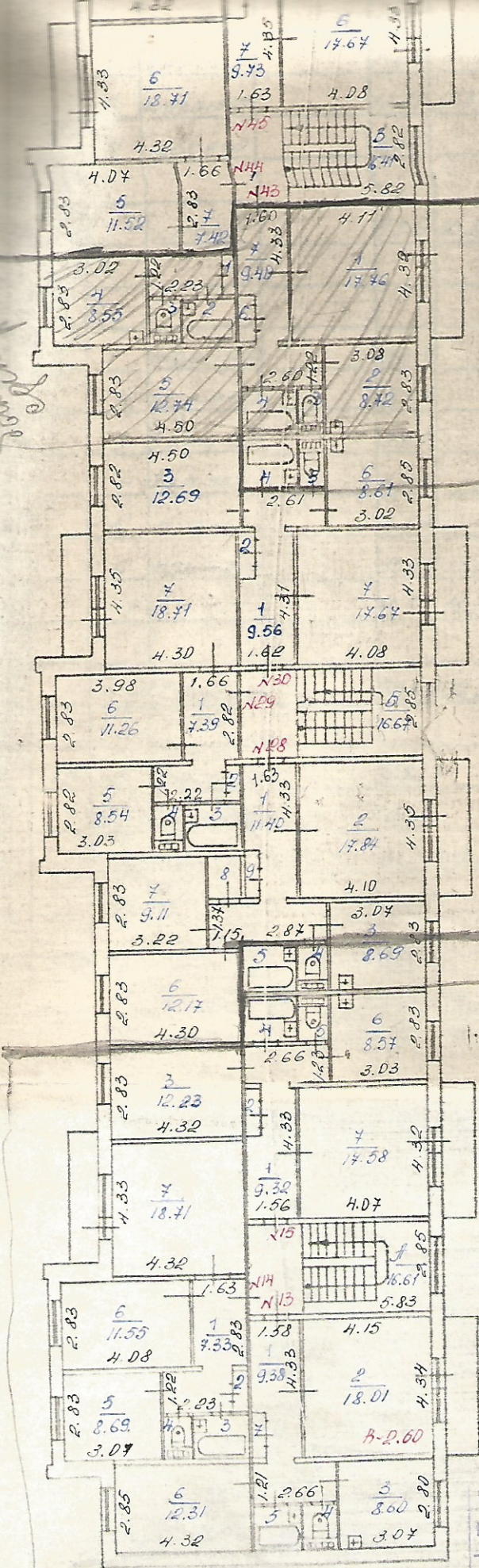
I	2	3	4	5	6	7	8	9	10	II	12	
		п 55	1	комната		17.84	17.84					
			2.	кухня		8.75		8.75				
			3.	туалет		1.0		1.0				
			4.	ванная		2.6		2.6				
			5.	комната		12.17	12.17					
			6.	--		9.35	9.35				3	
			7.	шкаф		1.34		1.34				
			8.	шкаф		0.70		0.70				
			9.	коридор		11.13		11.13				
				итого:		64.88	39.36	25.52				
		п 56	1.	шкаф		0.58		0.58				
			2.	ванная		2.63		2.63				
			3.	туалет		1.03		1.03				
			4.	кухня		8.60		8.60			2	
			5.	комната		11.34	11.34					
			6.	--		18.75	18.75					
			7.	коридор		7.48		7.48				
				итого:		50.41	30.09	20.32				
		п 57	1.	шкаф		0.69		0.69				
			2.	комната		12.12	12.12					
			3.	ванная		2.63		2.63				
			4.	туалет		1.0		1.0			2	
			5.	кухня		8.72		8.72				
			6.	комната		17.67	17.67					
			7.	коридор		9.63		9.63				
				итого:		52.46	29.79	22.67				
		Итого по IV этажу:					646.37	379.71	266.66			



8 Savate

Handwritten note on the left side of the plan, partially obscured and difficult to read.

Handwritten note on the right side of the plan, partially obscured and difficult to read.



МНХ РСФСР	Муниципалитет	Область	Иван. №
Лит. №	Мура	5654	Муниципалитет
Дата	Исп. лист	Терских В.Е.	отметка
27.01.92	Проект № 1.1.ШР	Ис. 93089 А.А.	Физ.
	Исполн.	Терпулова Л.И.	

ЭКСПЛИКАЦИЯ

к поэтажному плану жилого дома,

расположенного в городе (поселке)

Минусинск

по улице (пер.)

Октябрь

№ 56

Дата записи и литеры по плану	Этажи (начиная с 1-го этажа и кончая мезонином)	Номер помещения (квартиры и пр.)	№ по плану строения комнаты, кухни, коридора и т. п.	Назначение частей помещения: жилая комната, кухня, коридор, ванная и т. п.	Формула подсчета площади по внутреннему обмеру	Площадь по внутреннему обмеру в кв. м				Высота помещения по внутреннему обмеру	Примечание: самовольно возведенная или самовольно переоборудованная площадь		
						общая полезная	в том числе						
1	2	3	4	5	6		7	8	9	10	11	12	
27.12.91	V	13	1	КОРИДОР		9,38		9,38					
			2	КОМНАТА		18,01	18,01						
			3	КУХНЯ		8,60		8,60					
			4	ТУАЛЕТ		1,02		1,02					
			5	ВАННАЯ		2,60		2,60					
			6	КОМНАТА		12,31	12,31						
			7	УЩЕРАД		0,68		0,68					
						ЛИТОЛО:		52,6	30,32	22,28			
		14	1	КОРИДОР		7,33		7,33					
			2	УЩЕРАД		0,55		0,55					
			3	ВАННАЯ		2,60		2,60					
			4	ТУАЛЕТ		1,02		1,02					
			5	КУХНЯ		8,69		8,69					
			6	КОМНАТА		11,55	11,55						
7	- "			18,71	18,71								
				ЛИТОЛО:		50,45	30,26	20,19					
15	1	КОРИДОР		9,32		9,32							
	2	УЩЕРАД		0,70		0,70							
	3	КОМНАТА		12,23	12,23								
	4	ВАННАЯ		2,60		2,60							
	5	ТУАЛЕТ		1,02		1,02							
	6	КУХНЯ		8,57		8,57							
	7	КОМНАТА		17,84	17,84								
				ЛИТОЛО:		52,02	29,81	22,21					

I	2	3	4	5	6	7	8	9	10	II	12
	28	1	КОРИДОР			11.40		11.40			
		2	КОМНАТА			17.84	17.84				
		3	КУХНЯ			8.69		8.69			
		4	ТУАЛЕТ			1.02		1.02			
		5	БАЛКАН			2.60		2.60			
		6	КОМНАТА			12.17	12.17				
		7	- " -			9.11	9.11				
		8	УЛКАР			1.42		1.42			
		9	УЛКАР			0.68		0.68			
			ИТОГО:			64.93	39.12	25.81			
	29	1	КОРИДОР			7.39		7.39			
		2	УЛКАР			0.49		0.49			
		3	БАЛКАН			2.60		2.60			
		4	ТУАЛЕТ			1.02		1.02			
		5	КУХНЯ			8.54		8.54			
		6	КОМНАТА			11.26	11.26				
		7	- " -			18.71	18.71				
			ИТОГО:			50.01	29.97	20.04			
	30	1	КОРИДОР			9.56		9.56			
		2	УЛКАР			0.68		0.68			
		3	КОМНАТА			12.69	12.69				
		4	БАЛКАН			2.60		2.60			
		5	ТУАЛЕТ			1.02		1.02			
		6	КУХНЯ			8.61		8.61			
		7	КОМНАТА			17.67	17.67				
			ИТОГО:			52.83	30.36	22.17			

ЭКСПЛИКАЦИЯ

к поэтажному плану жилого дома,

положенного в городе (поселке)

Минусинск

улице (пер.)

Шира

№ 56

Этаж (начиная с 1-го этажа и кончая мезонином)	Номер помещения (квартиры и пр.)	№ по плану строения комнаты, кухни, коридора и т. п.	Назначение частей помещения: жилая комната, кухня, коридор, ванная и т. п.	Формула подсчета площади по внутреннему обмеру	Площадь по внутреннему обмеру в кв. м				Высота помещений по внутреннему обмеру	Примечание: самовольно возведенная или самовольно переоборудованная площадь	
					общая полезная	в том числе					
						жилая	вспомогательная (подсобн.)	прочая			
2	3	4	5	6	7	8	9	10	11	12	
43	1	КОМНАТА			17,76	17,76					2
	2	КУХНЯ			8,72		8,72				
	3	ТУАЛЕТ			1,0		1,0				
	4	ВАННАЯ			2,58		2,58				
	5	КОМНАТА			12,74	12,74					
	6	ШКАФ			0,70		0,70				
	7	КОРИДОР			9,40		9,40				
					52,9	30,50	22,40				
44	1	ШКАФ			0,55		0,55				2
	2	ВАННАЯ			2,58		2,58				
	3	ТУАЛЕТ			1,0		1,0				
	4	КУХНЯ			8,55		8,55				
	5	КОМНАТА			11,52	11,52					
	6	" "			18,71	18,71					
	7	КОРИДОР			7,42		7,42				
					50,33	30,23	20,10				
45	1	ШКАФ			0,62		0,62				2
	2	КОМНАТА			12,23	12,23					
	3	ВАННАЯ			2,58		2,58				
	4	ТУАЛЕТ			1,0		1,0				
	5	КУХНЯ			8,72		8,72				
	6	КОМНАТА			17,67	17,67					
	7	КОРИДОР			9,73		9,73				
					52,55	29,90	22,65				

I	2	3	4	5	6	7	8	9	10	11	12
	V	58	1	КОРИНАТА		17,84	17,84				
			2	КУХНЯ		8,75		8,75			
			3	ТУАЛЕТ		1,0		1,0			
			4	БАНИА		2,6		2,6			
			5	КОРИНАТА		12,17	12,17				
			6	- "		9,35	9,35				
			7	УЩЕТОР		1,34		1,34			
			8	УЩЕТОР		0,7		0,7			
			9	КОРИДОР		11,13		11,13			
				ИТОГО:		64,88	64,88	25,52			
		59	1	УЩЕТОР		0,58		0,58			
			2	БАНИА		2,63		2,63			
			3	ТУАЛЕТ		1,03		1,03			
			4	КУХНЯ		8,60		8,60			
			5	КОРИНАТА		11,34	11,34				
			6	- "		18,75	18,75				
			7	КОРИДОР		7,48		7,48			
				ИТОГО:		60,41	60,41	20,32			
		60	1	УЩЕТОР		0,69		0,69			
			2	КОРИНАТА		12,12	12,12				
			3	БАНИА		2,63		2,63			
			4	ТУАЛЕТ		1,0		1,0			
			5	КУХНЯ		8,72		8,72			
			6	КОРИНАТА		17,67	17,67				
			7	КОРИДОР		9,63		9,63			
				ИТОГО:		52,46	52,46	22,67			
				Итого по V ст-жу:		646,37	646,37	266,66			
				Всего по ст-жам по ч. дома		3234	3234	1355			

ЭКСПЛИКАЦИЯ

к поэтажному плану жилого дома,

расположенного в городе (поселке) Минусинске

по улице (пер.) Мира

№ 56

Дата записи и литеры по плану	Этаж (на иная с 1-го этажа и кочная мезонинном)	Номер помещения (квартиры и пр.)	№ по плану строения комнаты, кухни, коридора и т. п.	Назначение частей помещений: жилая комната, кухня, коридор, ванная и т. п.	Формула подсчета площади по внутреннему обмеру	Площадь по внутреннему обмеру в кв. м				Высота помещения по внутреннему обмеру	Примечание: самовольно возведенная или самовольно переоборудованная площадь
						общая полезная	в том числе				
							жилая	вспомогательная (подсобн.)	прочая		
1	2	3	4	5	6	7	8	9	10	11	12
27.01.92	I	I	1	коридор		4,9		4,9			
		II	2	---		4,9		4,9			
		III	1	---		4,9		4,9			
		IV	1	---		4,9		4,9			
				итого:		19,6		19,6			
	7	A		лес. к.п.		7,5		7,5			
		B		тамбур		1,89		1,89			
		B		лес. к.п.		7,8		7,8			
		B		тамбур		1,86		1,86			
		B		лес. к.п.		8,1		8,1			
		B		тамбур		1,93		1,93			
		B		лес. к.п.		8,5		8,5			
		2		тамбур		1,82		1,82			
				итого:		39,40		39,40			
	II	A		лес. к.п.		16,61		16,61			
		B		---		16,61		16,61			
		B		---		16,41		16,41			
		B		---		16,61		16,61			
				итого:		66,3		66,3			
	III	A		лес. к.п.		16,61		16,61			
		B		---		16,61		16,61			
		B		---		16,41		16,41			
		B		---		16,61		16,61			
				итого:		66,3		66,3			

I	2	3	4	5	6	7	8	9	10	11	12
	IV		A	лес. кл.		16,61		16,61			
			Б	---		16,61		16,61			
			В	---		16,41		16,41			
			Г	---		16,61		16,61			
					Итого:	66,3		66,3			
	V		А	лес. кл.		16,61		16,61			
			Б	---		16,61		16,61			
			В	---		16,41		16,41			
			Г	---		16,61		16,61			
					Итого:	66,3		66,3			
			Итого по лес. кл.:			324,2		324,2			
			Уборочная площадь лес. клеток 774,68 га								

- 1991₂ установка новых решеток
на ст. окна (подвал)
- 1998₂ установка новых решеток
на двери (подвал 2 шт.)
- 1994₂ два входа в подвал запечатаны
штукатуркой.



ТУ 81-01-290-77

Арт. 4803 р.

Цена 3 коп.