



Форма технического паспорта утверждена приказом №59 от 02.06.2003г  
Филиала ФГУП "Ростехинвентаризация"  
по Красноярскому краю

Российская Федерация  
Красноярский край  
Филиал ФГУП «Ростехинвентаризация» по Красноярскому краю  
*Минусинское отделение*

## ТЕХНИЧЕСКИЙ ПАСПОРТ ЖИЛОГО ЗДАНИЯ

расположенного по адресу:

город Минусинск

район города \_\_\_\_\_

район \_\_\_\_\_

населенный пункт района ул. Октябрьская, 43

Инвентарный номер	04:428:002:000576100
Номер в реестре	
Кадастровый номер	04:03:000000:0000:04:428:002:000576100
Предыдущий	
Последующий	

Паспорт составлен по состоянию на «16» января 2006 г.  
(указывается дата обследования объекта учета)

Окт 43

### I. Сведения о принадлежности

Дата записи	Субъект права: для физических лиц - фамилия, имя, отчество для юридических лиц-по уставу	Документы, подтверждающие право собственности, владения, и пользования	Доля (часть, литера)	Фамилия лица внесшего запись
1	2	3	4	5

### II. Архитектурно-планировочные и эксплуатационные показатели

Серия, тип проекта \_\_\_\_\_

Год постройки, переоборудовано в \_\_\_\_\_ году надст

Год ввода в эксплуатацию до 1917г

Год последнего капитального ремонта 1999г Число этажей 1

Кроме того имеется: *подвал, цокольный этаж, мансарда, мезонин* (нужное подчеркнуть)

Строительный объем 754 м<sup>3</sup> Число лестниц \_\_\_\_\_ шт.;

их уборочная площадь \_\_\_\_\_ кв.м .

Уборочная площадь общих коридоров и мест общего пользования кв.м.

Площадь здания (с лоджиями, балконами, шкафами, коридорами и лест. клетками)

из нее: жилые помещения: общая площадь квартир 205.3 кв.м.

площадь квартир 205.3 кв.м. , в том числе жилая площадь 131.6 кв.м.



## Распределение площади квартир жилого здания с учетом архитектурно-планировочных особенностей

1	2	3	4	Из общего числа площади				Распределение квартир по числу комнат					14
				5	6	7	8	9	10	11	12	13	
Кол-во жилых комнат	В отдельных квартирах	В помещениях коридорной	В общежитиях	в мансардных этажах	в подвальных этажах	в цокольных		однокомнатные	двухкомнатные	трехкомнатные	четырекомнатные	пяти и более комнатные	Всего
7										3	4		
2										1	1		
Общая площадь, м <sup>2</sup>	205.3									103.9	101.4		
Жилая площадь, м <sup>2</sup>	131.6									63.1	68.5		

### Нежилые помещения

1	2	3	4	5	6	7	8	9	10	11	12	13	14	15	16	17
общая основная	Жилая в нежилых	Торговая	Производственная	Складская	Бытового обслуживания	Гаражи	Учрежденческая	Общественного питания	Школьная	Учебно-научная	Лечебно-санитарная	Культурно-просветительная	Театров и зрелищных предприятий	Творческие мастерские	Прочая	Всего
Общая вспомогательная																

### Благоустройство здания (кв.м)

1	2	Канализация		Отопление						Ванны		14	Горяч. водоснаб.		Газовое снабж.		Лифты		22	23	
		местная	центральная	печное	6	от собств. котельн.		от групп. или кварт.		11	12		13	15	16	17	18	19			20
Дата записи	Водопровод	на тверд. топливе	на газе	на тверд. топливе		на газе	болерное	с горячим водоснабжением	с колонками			Сауна, бассейн							от колонок	центральное	
16.01.2007г	205.3		205.3		205.3						205.3									205.3	205.3



### III. Техническое описание конструктивных элементов и инженерного оборудования здания, его основных пристроек

Литер А

№ п.п	Наименование конструктивного элемента	Описание элементов ( материал, конструкция, отделка и прочее)	% износа	
1	2	3	4	
1	Фундамент	Бутовый ленточный, цоколь имеется	50	
2	Наружные и внутренние капитальные стены	Бревно д=22	40	
3	Перегородки	Деревянные		
4	Перекрытия	чердачное	Деревянное утепленное	40
		междуэтажное		
		подвальное		
5	Крыша	Шиферная по деревянной обрешетке и деревянным стропилам	30	
6	Полы:	Деревянные на лагах, м\окраска	10	
7	Проемы	оконные	2-е остекление, глухие, деревянные, окрашены	40
		дверные	Простые, деревянные, м\окраска	40
8	Отделка стен:	внутренняя	Мокрая штукатурка, известковая побелка стен и потолков	30
		наружная		
9	Вид отопления	печи		
		АГВ		
		другое		
		центральное отопление	Имеется	30
10	Водоснабжение	Имеется центральное	30	
	электроснабжение	Имеется, проводка скрытая	30	
	канализация	Имеется центральная	30	
	горячее водоснабжение	Имеется центральное	30	
	ванны	Чугунные	30	
	газоснабжение			
	напольные электроплиты	Имеется	30	
	телефон			
	радио			
	телевидение			
	сигнализация			
	лифт			
	мусоропровод			
вентиляция				
11	Крыльца			
	Лестницы			
	Отмостки			

Физический износ здания 32 %



### III. Техническое описание конструктивных элементов и инженерного оборудования здания, его основных пристроек

Литер А1

№ п.п	Наименование конструктивного элемента	Описание элементов ( материал, конструкция, отделка и прочее)	% износа
1	2	3	4
1	Фундамент	Бетонный ленточный, цоколь имеется	20
2	Наружные и внутренние капитальные стены	Брусовые т=18	20
3	Перегородки	Деревянные	
4	Перекрытия	чердачное	10
		междуэтажное	
		подвальное	
5	Крыша	Шиферная по деревянной обрешетке и деревянным стропилам	20
6	Полы:	Деревянные на лагах, м\окраска	20
7	Проемы	оконные	20
		дверные	20
8	Отделка стен:	внутренняя	20
		наружная	
9	Вид отопления	печи	
		АГВ	
		другое	
		центральное отопление	Имеется
10	Водоснабжение	Имеется центральное	30
	электроснабжение	Имеется, проводка скрытая	30
	канализация	Имеется центральная	30
	горячее водоснабжение	Имеется центральное	30
	ванны	Чугунные	30
	газоснабжение		30
	напольные электроплиты	Имеется	
	телефон		30
	радио		
	телевидение		
	сигнализация		
	лифт		
	мусоропровод		
вентиляция			
11	Крыльца		
	Лестницы		
	Отмостки		

Физический износ здания 12 %



### III. Техническое описание конструктивных элементов и инженерного оборудования здания, его основных пристроек

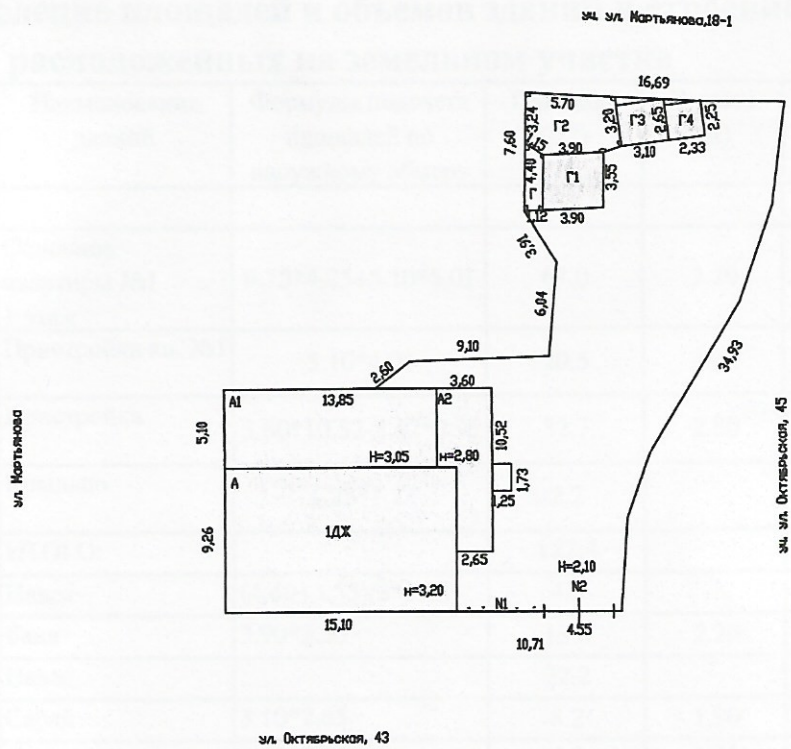
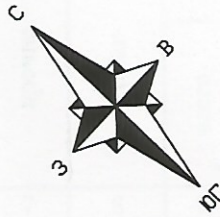
Литер A2

№ п.п	Наименование конструктивного элемента	Описание элементов ( материал, конструкция, отделка и прочее)	% износа	
1	2	3	4	
1	Фундамент	Бетонный ленточный, цоколь имеется	20	
2	Наружные и внутренние капитальные стены	Брусовые т=18	30	
3	Перегородки	Деревянные		
4	Перекрытия	чердачное	Деревянное утепленное	10
		междуэтажное		
		подвальное		
5	Крыша	Шиферная по деревянной обрешетке и деревянным стропилам	20	
6	Полы:	Деревянные на лагах, м\окраска	20	
7	Проемы	оконные	2-е остекление, глухие, деревянные, окрашены	20
		дверные	Простые, деревянные, м\окраска	20
8	Отделка стен:	внутренняя	Мокрая штукатурка, известковая побелка стен и потолков	20
		наружная		
9	Вид отопления	печи		
		АГВ		
		другое		
		центральное отопление	Имеется	30
10	Водоснабжение	Имеется центральное	30	
	электроснабжение	Имеется, проводка скрытая	30	
	канализация	Имеется центральная	30	
	горячее водоснабжение	Имеется центральное	30	
	ванны	Чугунные	30	
	газоснабжение			
	напольные электроплиты	Имеется	30	
	телефон			
	радио			
	телевидение			
	сигнализация			
	лифт			
	мусоропровод			
вентиляция				
11	Крыльца			
	Лестницы			
	Отмостки			

**Физический износ здания 24 %**







Филиал ФГУП "Ростехинвентаризация" по Красноярскому краю Минусинское отделение		Инв. N Квартал N
Лист N	Схематический план на земельный участок улица Октябрьская, 43 г. Минусинск	Масштаб 1 : 500
Дата		Подпись
16.01.07	Исполнитель	Банземир Г.И.
26.01.07	Проверил	Биннатова Н.Д.

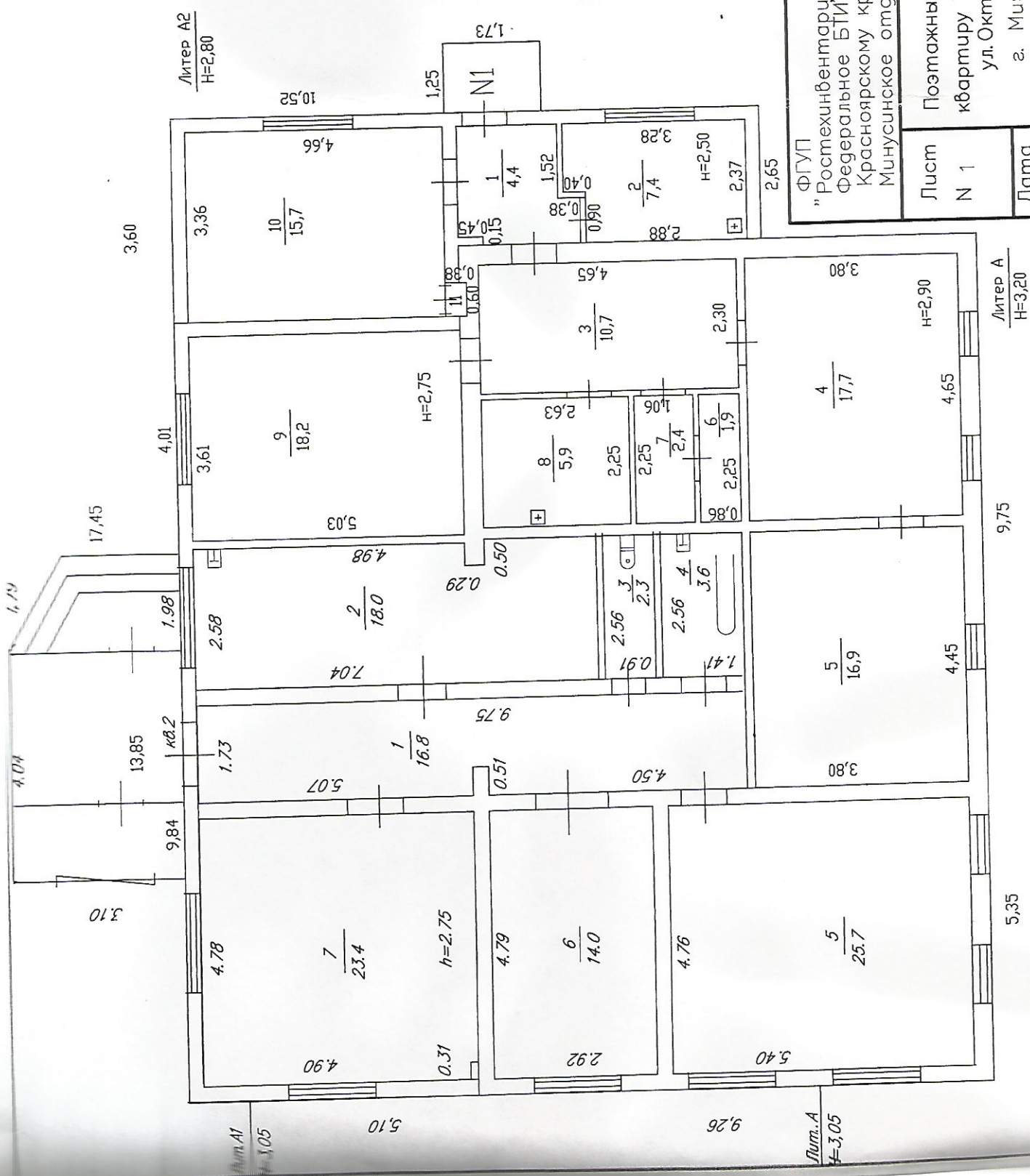












Литер А2  
H=2,80

Литер А  
H=3,20

Инв. N	Квартал N
Лист	Поэтажный план на квартиру N 2 литА1 ул. Октябрьская, 43
Дата	г. Минусинск
28.11.07	Исполнитель Усик Ю.В.
14.12.04	Проверил Банземир Г.И.
Масштаб	1:100
Подпись	<i>[Signature]</i>

ФГУП  
"Ростехинвентаризация—  
Федеральное БТИ" филиал по  
Красноярскому краю  
Минусинское отделение







Всего в настоящем документе  
прошито, пронумеровано и  
скреплено мастичной печатью

*111 одиннадцать*  
*мастичной печатью*

*И.А.Т.Новоселов*  
(Ф.И.О.)

«*14*» *09* 20 *13* г.

