

СКОРОСПИВАТЕЛЬ

ДЕЛО № _____

Октябрьская,
48

_____ ГОД.

Хранить _____ лет.

Омское шоссе 48

№ 1.	Кедровый	3	42,8	24,7	u	3
№ 2.	Александровская	2	34,8	21,8	u	1
№ 3.	Дубовый	4	43,6	21,8	u	2
№ 4.	Александровская	5	48,4	27,0		2
№ 5.	Березовый	7	43,2	25,5		3
№ 6.	Березовый	6	34,5	21,9		1
№ 7.	Зеленовский	8	52,8	31,8	u	3
№ 8.	Прозоровский	9	37,5	16,8	e	1

в аглиц. и. Минусинск

Омичские

№ 1 — процесс проблеск проблеск
 непрерывно варить в не/большом
 по ф. по аглиц. ул. Омское шоссе 48,
 в связи с переделкой проблеск
 при канутомом проблеск.

~~Омичские~~

№	номер проблеск по мет. проблеск	состав металл проблеск тип по ф. и проблеск.	объем л.	вес кг.
1		3	42,8	24,7
2.		2	34,8	21,8
3		4	43,6	21,8
4		5	48,4	27,0
5		7	43,2	25,5
6		6	34,5	21,9
7		8	52,8	31,8

	Лошниковские работы	Единица измер	объем
1	Обрешетка бетонная поверхностей потолков и стен	100 м ²	0,24
2	Ремонт штукатурки стен отколовшейся местами или заменителем известково- волокнистым раствором	100 м ²	0,38
3	Известковая окраска стен и потолков		
4	Углубленная малярная окраска ранее окрашенных стен с расчетом от 10% за два раза		
5	Обои на оконных блоках 0,04 x 1,2		
6	Обои на дверных блоках филенчатых		
7	Обои на фризах отпечата ния		
8	Обои на металлических опорах		
10	Ремонт откосов		
11	Окраска Ремонт бетонной откосов		
12	Замена шиферной кровли		
13	Замена ворот	4 шт ²	7,64

ДЕЛО

г. Минусинск.

ул. Октябрьская № 48.

Город Микушевичский район _____

Кварт. № _____

Инв. № _____

ТЕХНИЧЕСКИЙ ПАСПОРТ

На жилой дом (дома) и земельный участок

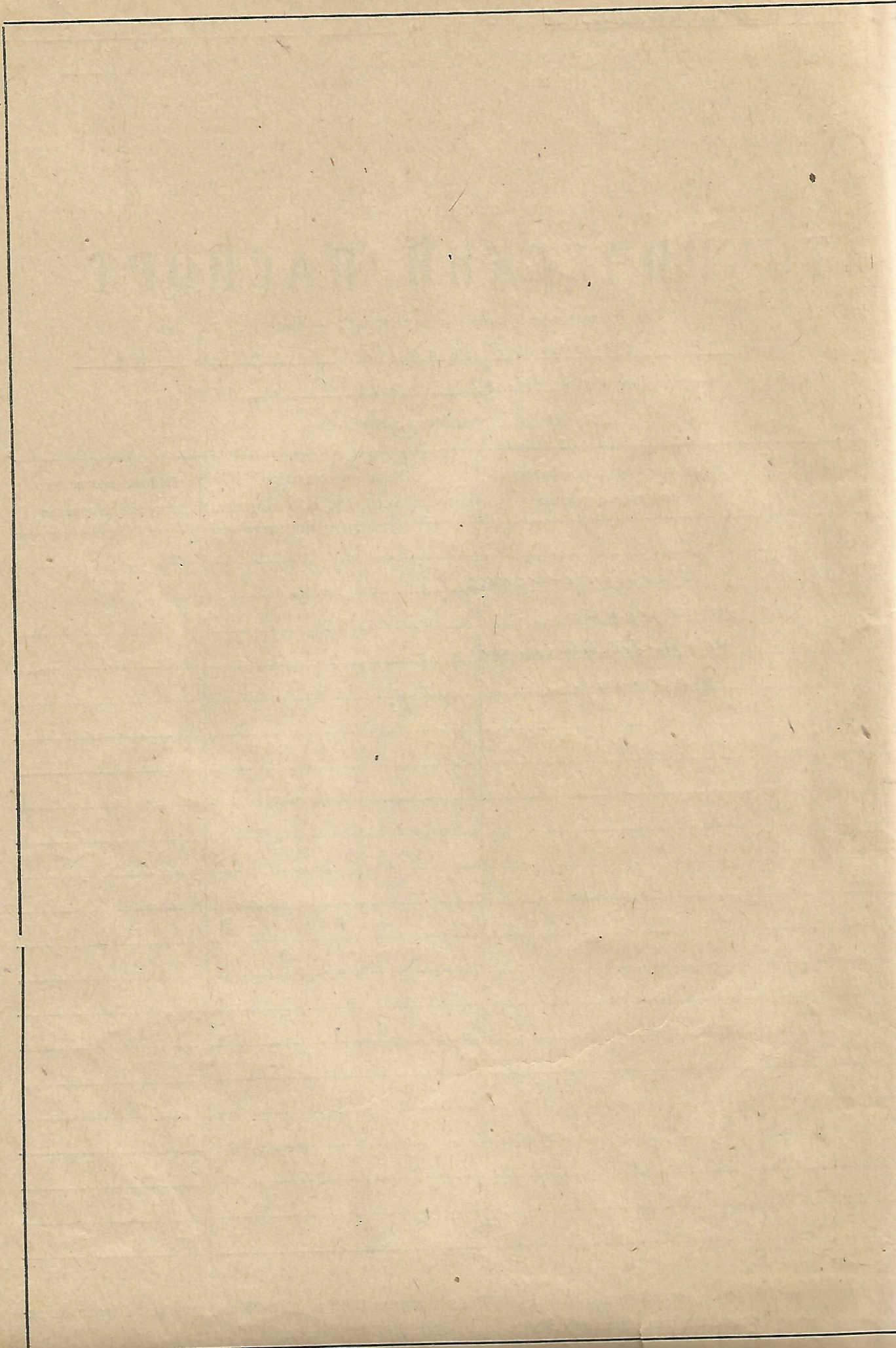
по ул. пер. Октябрьской № 48

Составлен по состоянию на «20» кв 1973 г.

I. Владения строениями на участке

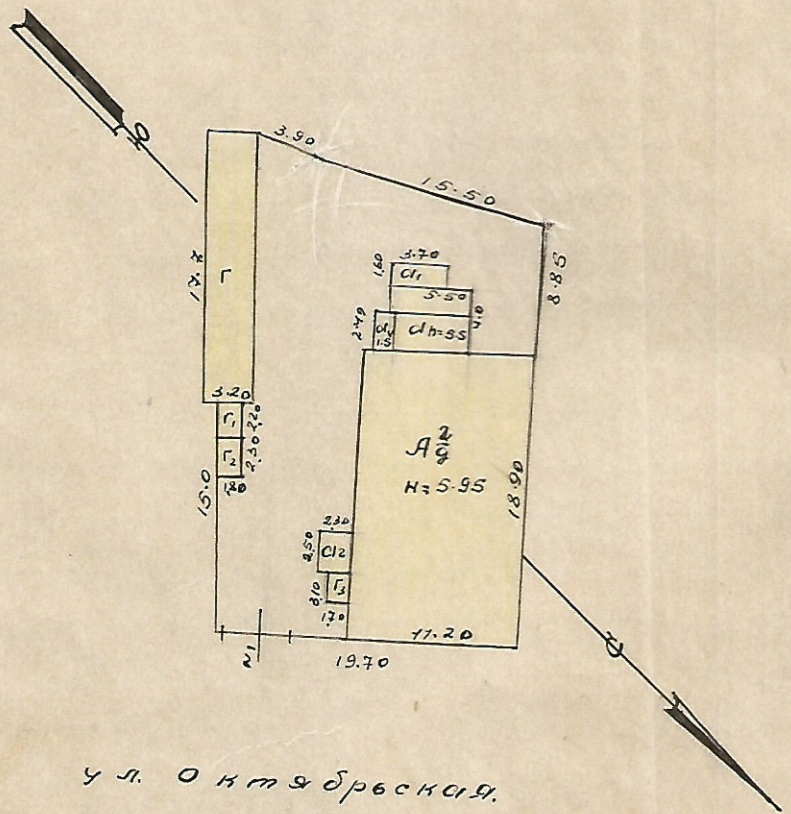
Дата записи	№ или литеры строен. по плану	Полное наименование владельца и их долевое участие	Основание владения (наименование, дата и № документа)	Подпись вносящего текущие изменения
1	2	3	4	5
20/1/81	А.	Микушевичская железнодорожная коммунальная квартира		

II. План земельного участка



II. План земельного участка

СХЕМАТИЧЕСКИЙ ПЛАН
из владения № 4/8 по ул. Октябрьской



ул. Октябрьская.

Масштаб 1:500

Исполнил: А. С. С.
Проверил: _____
24. XI 1981

1	2	3	4	5	6	7	8	9	10	11	12	13	14	15	16	17	18	19	20	21	22
	Г 2	Сарай	230 x 180	41		Сарай	мешок		мешок												30
	И 1	Войлочная	4.70 x 2.55	120			мешок														35

VI. Общая стоимость строений и сооружений на участке (в руб.)

Дата записи	В ценах какого года	Основные строения		Служебн строения и сооружения		Всего		
		восстанов. стоимость	действительная стоимость	восстанов. стоимость	действит стоимость	восстанов. стоимость	действит. стоимость	
1	2	3	4	5	6	7		
2018		Балансовая стоимость:				37369		

Текущие изменения внесены:

Работу выполнил инвентаризатор	23-го 1988, <i>Сива</i>	19 г,	19 г,	
Проверил бригадир				

ТЕХНИЧЕСКИЙ ПАСПОРТ

На жилой дом № 48 литер А

По Октябрьское ул. (пер.)

город Микулинск район _____

Кварт. № _____

Инвент. № _____

Шифр _____

(фонд) _____

I. Общие сведения

Владелец Микулинская Неллино Железоточная

Серия, тип проекта _____ Котло

Год постройки 1959 переоборудовано _____ в _____ году
надстроено _____

Год последнего капитального ремонта 1990

Число этажей два

Кроме того, имеется подвал, цокольный этаж, мансарда, мезонин
(подчеркнуть)

Число лестниц _____ шт., их уборочная площадь _____ кв. м.

Уборочная площадь общих коридоров и мест общего пользования _____ кв. м

Средняя внутренняя высота помещений 2,70 м. Объем 1260 куб. м

Общая полезная площадь дома 362,84 кв. м

них:

а) Жилые помещения: полезная площадь 362,84 кв. м

в том числе жилой площади 178,83 кв. м

Средняя площадь квартиры 19,87 кв. м

Распределение жилой площади:

порядку	Жилая площадь находится	Количество		Жилая площадь	Текущие изменения						
		жилая квартира	жилая комната		количество		жилая площадь	количество		жилая площадь	
					жилая квартира	жилая комн.		жил. кварт.	жил. комн.		
1	2	3	4	5	6	7	8	9	10	11	
1	В квартирах	9	13	178,83							
2	В помещении коридорн. системы										
3	В общежитиях										
4	Служебная жилая площадь										
5	Маневренная жилая площадь										

Из общего числа жилой площади находится:

а. в мансардах										
б. в подвалах										
в. в цокольных этажах										
г. в бараках										

Распределение квартир по числу комнат (без общежития и коридорной системы)

№ п.	Квартиры	Число квартир	Их жилая площадь	Текущие изменения			
				число кв.	их жилая площадь	число кв.	их жилая площадь
	2	3	4	5	6	7	8
	Однокомнатные	6	93,01				
	Двухкомнатные	2	48,09				
	Трехкомнатные	1	37,73				
	Четырехкомнатные						
	Пятикомнатные						
	Шестикомнатные						
	В семь и более комнат						
	Всего:	9	178,83				

6. Нежилые помещения: полезная площадь

кв. м

№ по порядку	Классификация помещений	Основная		Вспомогат.		Текущие изменения						
		общая	арендуем.	общая	арендуем.	основная		вспомогат.		основная		вспомогат.
						общая	аренд.	общая	аренд.	общая	аренд.	
1	2	3	4	5	6	7	8	9	10	11	12	13
1	Жилая в нежилом пом.											
2	Торговля											
3	Производственная											
4	Складская											
5	Бытового обслуживания											
6	Гаражи											
7	Учрежденческая											
8	Общест. питания											
9	Школьная											
10	Учебно-научная											
11	Лечебно-санитарная											
12	Культ.-просветительная											
13	Театров и зрел. предпр.											
14	Творческие мастерские											
15	Прочая											
Итого												

в том числе:

площадь, используемая жилищной конторой для собственных нужд в кв. м

№ по порядку	Использование помещений	Основная	Вспомогат.	Текущее изменение		
				основная	вспомог.	основн.
1	2	3	4	5	6	7
1	Учрежденческая					
	а. жилищная контора					
	б. комн. детские, дружин. и др.					
2	Культурно-просветительная:					
	а. кр. уголки, клубы, библиотеки					
3	Прочая:					
	а. мастерские					
	б. склады жилищн. конторные					
	в. теплоузел					
	г. котельная					
	в том числе на					
	на тв. топливе					
Итого						

IV. Описание конструктивных элементов и определение износа жилого дома

Группа капитальности _____

Сборник № _____

Вид внутренней отделки _____

Таблица № _____

№ по пор.	Наименование конструктивных элементов	Описание конструктивных элементов (материал, конструкция, отделка и прочее)	Техническое состояние (осадка, трещины, гниль и т. п.)	Удельн. вес конструкт. элементов	Поправка к удельн. весу в процентах	Удельн. вес конструкт. элемент. с поправ.	Износ в %	Произведен. %
1	2	3	4	5	6	7	8	9
1	Фундаменты	бутов лент.	удовлет.				30	
2	а. Наружные и внутренние капитальные стены б. перегородки	брусчатые и др. древесчатые и др. дерево.	не удовлет.				45	
3	Перекрытия	Чердачные	дерево. или отдел.	не вт. удовлет.			35	
		Междуэтажн.	дерево.					
		Подвальные						
4	Крыша	или дерево по дереву обрешетка.	удовлет.				35	
5	Полы	дерево. окрашенные	не вт. удов.				40	
6	Проемы	Оконные	по 2 створкам переплет в шпатель.				35	
		Дверные	прочие в шпатель	удов.				
7	Отделочн. работы	Наружн. отделка архитект. оформл.					35	
		а						
		б						
		в						
	внутренняя отделка	штукатурка окраска стен и дверей	не вт.					
8	Санитарно- и электротехн. работы	Центр. отопление	др.				удов.	
		Печное отопление						
		Водопровод						
		Электроосвещение						
		Радио						
		Телефон						
		Телевидение						
		Ванны	с газовой колонкой					
			с дровяной колон.					
			с горяч. водоснаб.					
		Горячее водосн.						
		Вентиляция						
		Газоснабжение						
Мусоропровод								
Лифты								
Канализация								
9	Разные работы	крыльцо и лестничная.					20	
				Итого	100			

% износа, приведенный к 100 по формуле

$$\frac{\% \text{ износа (гр. 9)} \times 100}{\text{удельный вес (гр. 7)}} = \dots =$$

Описание конструктивных элементов и определение износа жилого дома

Группа капитальности _____ Сборник № _____
 Вид внутренней отделки _____ Таблица № _____

№ по пор.	Наименование конструктивных элементов	Описание конструктивных элементов (материал, конструкция, отделка и прочее)	Техническое состояние (осадка, трещины, гниль и т. п.)	Удельн. вес	Поправка к	Удельн. вес	Удельн. вес	Износ в %	Произведен. % износа на уд. вес конструк. элемент.
				конструкт. элементов	удельн. весу в процентах	конструк. элемент. с поправ.	8		
1	2	3	4	5	6	7	8	9	
1	Фундаменты								
2	а. Наружные и внутренние капитальные стены								
	б. перегородки								
3	Чердачные								
	Междуэтажн.								
	Подвальные								
4	Крыша								
5	Полы								
6	Оконные								
	Дверные								
7	Наружн. отделка								
	архитект. оформл.								
	а								
	б								
8	внутренняя отделка								
	а								
9	б								
	Самостоятельные электротехн. работы								
10	Ванн								
	с газовой колонкой								
	с дровяной колон.								
	с горяч. водоснаб.								
	Горячее водосн.								
	Вентиляция								
	Газоснабжение								
	Мусоропровод								
	Лифты								
	Канализация								
11	Разные работы								
Итого				100					

% износа, приведенный к 100 по формуле $\frac{\% \text{ износа (гр. 9)} \times 100}{\text{удельный вес (гр. 7)}} =$

Описание конструктивных элементов и определение износа основных пристроек

Литер пристроек _____

Группа капитальности _____

Сборник № _____

по плану _____

Вид внутренней отделки _____

Таблица № _____

№ по пор.	Наименование конструктивных элементов	Описание конструктивных элементов (материал, конструкция, отделка и прочее)	Техническое состояние (осадка, трещины, гниль и т. п.)	Удельн. вес конструкт. элементов	Поправка к удельн. весу в процентах	Удельн. вес конструкт. элемент. с поправ.	
				5	6	7	
1	2	3	4				
1	Фундаменты						
2	а. Наружные и внутренние капитальные стены						
	б. перегородки						
3	Перекрытия	Чердачные					
		Междуэтажн.					
		Подвальные					
4	Крыша						
5	Полы						
6	Проемы	Оконные					
		Дверные					
7	Отделочн. работы	Наружн. отделка архитект. оформл.					
		а					
		б					
		в					
	внутренняя отделка	а					
		б					
8	Санитарно- и электротехническ. работы	Центр. отопление					
		Печное отопление					
		Водопровод					
		Электроосвещение					
		Радио					
		Телефон					
		Телевидение					
		Ванны	с газовой колонкой				
			с дровяной колон.				
			с горяч. водоснаб.				
		Горячее водосн.					
		Вентиляция					
Газоснабжение							
Мусоропровод							
Лифты							
Канализация							
9	Разные работы						
				Итого	100		

% износа, приведенный к 100 по формуле

$$\frac{\% \text{ износа (гр. 9)} \times 100}{\text{удельный вес (гр. 7)}} = \frac{\dots}{\dots} = \dots$$

кв. метры

№ 7

№ 7

Удельный вес

в процентах

Удельный вес

конструк. эле-

ментов строения

№ 7

№ 7

№ 7

№ 7

№ 7

№ 7

№ 7

№ 7

№ 7

№ 7

№ 7

№ 7

№ 7

№ 7

№ 7

№ 7

№ 7

№ 7

№ 7

№ 7

№ 7

№ 7

№ 7

№ 7

№ 7

№ 7

№ 7

№ 7

№ 7

№ 7

№ 7

№ 7

№ 7

№ 7

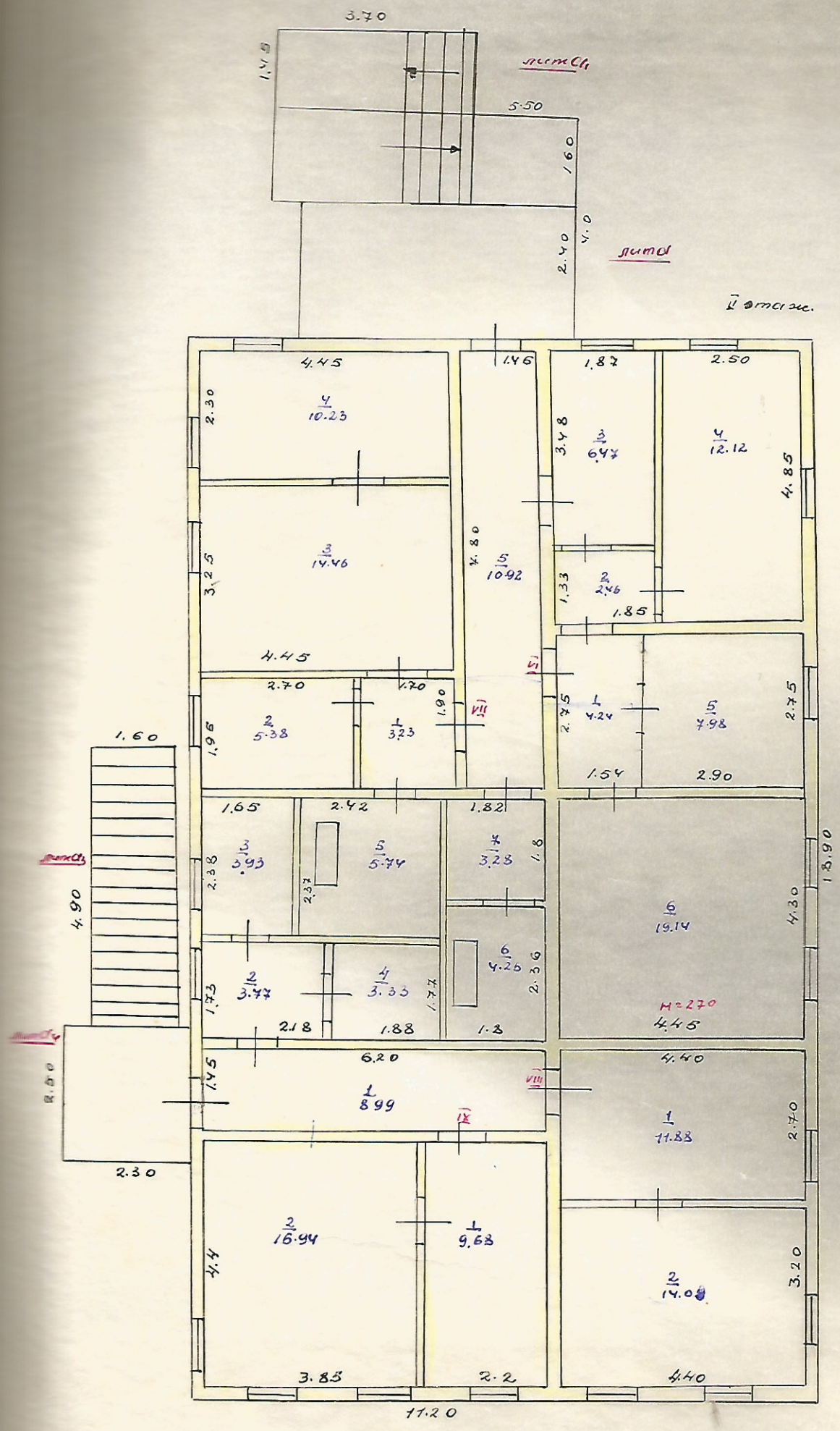
№ 7

№ 7

№ 7

№ 7

№ 7



лестница
лестница
лестница

20 кв. м

ул. Октябрьская

0,90 x 1,30

0,25 x 1,23

23 x 7

31

Экспликация к плану строения № _____

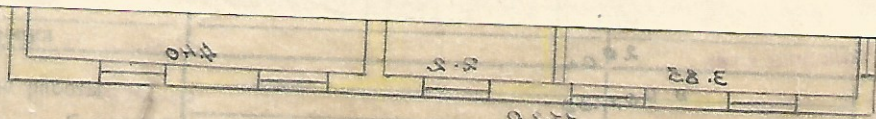
Октябрьская ул, дом № 48 район, квартал № _____

(для строений, принадлежащих гражданам на правах личной собственности или застройки)

Этаж	Литера по плану	Этажи (начиная с подвала и кончая мезонином)	№ помеще-ния [квартиры и пр.]	№ комнаты, кухни, прихожей, коридора и проч. по плану строения	Назначение частей помеще-ния: жилая, комната, кухня, прихожая, коридор, ванная и т. п.	Пл щадь по внутреннему обмеру в м ²			Высота пом. по внут. обм. в метр. до потолка	
						общая полезная	в том числе жилая	подсобная [служебная]		
1	2	3	4	5	6	7	8	9	10	11
23х	A	I	I	1	кухня	8.88		8.88		
				2	Коридор	12.0	12.0			
						20.88	12.0	8.88		
			II	1	кухня	12.38		12.38		
				2	Коридор	18.92	18.92			
						31.3	18.92	12.38		
			III	1	Коридор	9.45		9.45		
				2	Коридор	13.95	13.95			
				3	Коридор	9.45	9.45			
				4	ванна	32.85 4.92	23.4	9.45 4.92		
			IV	1	кухня	37.77 10.44	23.4	14.37 10.44		
				2	Коридор	14.57	14.57			
						25.01	14.57	10.44		
			V	1	Коридор	5.28		5.28		
				2	Коридор	16.5	16.5			
				3	кухня	5.16		5.16		
						26.94	16.5	10.44		

1	2	3	4	5	6	7	8	9	10	11
			1	1	Коридор	878		878		
				2	узеловодн.	495		495		
				3	туалет	322		322		
				5	ванна	353		353		
				6	туалет	127		127		
				7	ванна	153		153		
				8	коридор	4.3		4.3		
				9	коридор	1085		1085		
						3843		3843		
			Всего по 7 этажу			180,33	8539	94,94		
						180,33	8539	94,94		

О Мин. тип. 1976 г. Заказ №2100



О Мин. тип. 1976 г. Заказ №2100

0.82x1.22

V. Описание конструктивных элементов, определение износа основных пристроек

Литер пристроек _____ Группа капитальности _____ Сборник № _____
 по плану _____ Вид внутренней отделки _____ Таблица № _____

ар.	Наименование конструк-	Описание конструктивных элемен-	Техническое состоя-	вес кг.	ка к об.	ка к весу плат.	вес к. эле- мента.	оправ. %	ен. % уд. вес элемент.
-----	------------------------	---------------------------------	---------------------	------------	-------------	-----------------------	--------------------------	-------------	------------------------------

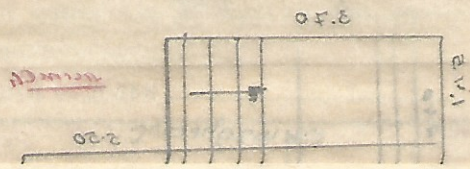
Экспликация к плану строения № _____

Октябрьская ул, дом № 56 район, квартал № _____
 (для строений, принадлежащих гражданам на правах личной собственности или застройки)

Дата записи	Литера по плану	Этажи [начиная с подвала и кончая мезонином]	№ помеще-ния [квартиры и пр.]	№ комнаты, кухни, прихожей, коридора и проч. по плану строения	Назначение частей помеще-ния: жилая, комната, кухня, прихожая, коридор, ванная и т. п.	Пл щадь по внутреннему обмеру в м ²				Высота пом. по внут. обм. в мет. пола до потолка	
						общая полезная	в том числе		прочная		
1	2	3	4	5	6	7	8	9	10	11	
23.11.11	А	II	VI	1	Коридор	4,24		4,24			
				2	Коридор	2,46		2,46			
				3	Коридор	6,47	6,47				
				4	Комната	12,12	12,12				
				5	Кухня	7,98		7,98			
				6	Комната	19,14	19,14				
						52,41	37,73	17,68			
			VII	1	Коридор	3,23		3,23			
				2	Кухня	5,38		5,38			
				3	Комната	14,46	14,46				
				4	Комната	10,23	10,23				
				5	Ванна	5,74		5,74			
						39,04	24,69	14,35			
			VIII	1	Кухня	11,88		11,88			
				2	Комната	14,08	14,08				
						25,96	14,08	11,88			

9	Разные работы									
						Всего:	100			

% износа, приведенный к 100 по формуле $\frac{\% \text{ износа (гр. 9)} \times 100}{\text{удельный вес (гр. 7)}} = \frac{\dots}{\dots} = \dots$

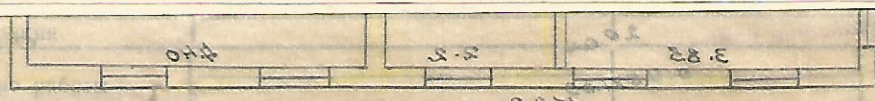


1	2	3	4	5	6	7	8	9	10	11
			<u>ix</u>	1	Кухня	9,68		9,68		
				2	Коридор	16,94	16,94			
						26,62	16,94	9,68		
				1	Коридор	8,99		8,99		
				2	улицы	3,77		3,77		
				3	ванная	3,93		3,93		
				4	ванная	3,33		3,33		
				5	Коридор	10,92		10,92		
				6	ванная	4,26		4,26		
				7	Коридор	3,28		3,28		
						38,48		38,48		
				Всего по этажу		182,51	93,44	89,07		
				Всего по 7 этаж.		362,84	178,83	184,01		

182,51 93,44 89,07

О Мин. тип. 1976 г. Заказ №2100

362,84 178,83 184,01



V. Описание конструктивных элементов, определение износа основных конструкций

Инструмент: _____ Группа капитальности: _____ Сборник № _____
 Вид внутренней отделки: _____ Таблица № _____

2	3	4	5-9					
			Удельн. вес конструкт. элементов	Поправка к удельн. весу в процентах	Удельн. вес конструкт. элемент. с поправ.	Износ в %	Приведен. % износа на уд. вес конструкт. элемент.	
Фундаменты								
Внешние и внутренние капитальные стены								
Перегородки								
Чердачные								
Междуэтажн.								
Подвальные								
Крыша								
Полы								
Оконные								
Дверные								
Наружн. отделка архитектур. оформл.								
а								
б								
в								
Внутренняя отделка								
а								
б								
Центр. отопление								
Личное отопление								
Электропровод								
Электроосвещение								
Радио								
Телефон								
Стеклопакет								
Газовой колонкой								
Дервяной колон.								
Горяч. водоснаб.								
Холод. водоснаб.								
Вентиляция								
Водоснабжение								
Электропровод								
Трубы								
Санитарная канализация								
Разные работы								
Всего: . . .			100					

Износ, приведенный к 100 по формуле $\frac{\% \text{ износа (гр. 9)} \times 100}{\text{удельный вес (гр. 7)}} = \text{---} = \text{---}$

Согласовано

(руководитель жилищной организации)

(заполняется жилищными организациями)

подпись

ул.

дом №

кв. №

197 г.

VIII. Объекты благоустройства и потребность их в капитальном ремонте

№ по п. р.	Наименование	Единица измерения	Количество	% износа	Потребность в кап. ремонте						Выполнено				
					всего	в том числе		Цена за единицу		сумма в руб.	19 г.	19 г.	19 г.		
						ремонт	смена	ре-монт	смена						
1	2	3	4	5	6	7	8	9	10	11	12	13	14		
1-4	Проезды асфальтов	кв. м.													
			Тротуары асфальт.												
			Прочие покрытия												
			Без покрытий												
5-9	Ограждения	п-м	Кирпичные												
			Бетонные												
			Деревянные												
			Металлические												
			Прочие												
Потребность в капремонте и повышении благоустройства (руб.)															

IX. Потребность в капитальном ремонте строения №

№ по пор.	Наименование конструктивных элементов и оборудования	Единица измерения	Количество	% износа	Потребность в капремонте						Выполнено			
					всего	в том числе		цена за единицу		сумма в руб.	19 г.	19 г.	19 г.	
						ремонт	смена	ре-монт	смена					
1	2	3	4	5	6	7	8	9	10	11	12	13	14	
1	Фундамент													
2	Стены каменные	куб м.												
3	Стены деревянные	кв. м.												
4	Перегородки дерев.													
5	несгораем.													
6-9	Перекрытия	кв. м.	Чердачные											
			Междупардные											
			Санузлов											
			Подвальные											
10	Стропила	п. м.												
11	Обрешетка	кв. м.												
12	Крыша													
13	Крыша													
14	Внутренний водост.	п-м												
15	Лощатые	кв. м.												
16	Паркетные													
17	Линолеум или синт.													
18	Плиточные													
19	Прочие													

8 в руб.

г.

		2	3	4	5	6	7	8	9	10	11	12	13	14	
Проемы	Оконный переплет	кв. м.													
	Двери внутренние	шт													
	" наружные	"													
	Фасад, наружная отделка	кв. м.													
Отопление	Трубы центрального отопл.	п-м													
	Радиаторы	секция													
	Панельное или калориферное	кв. м.													
	Печи на тв. или газ. топливе	шт.													
	АГВ колонки	"													
	Волокн.	Умывальники	"												
		Раковины	"												
		Водопровод трубы	п-м												
		Канализ.	Унитазы	шт.											
	Смывные бачки		"												
Канализац. трубы	шт														
	Трубы горяч. воды	"													
	Ванны	шт.													
	Души	"													
	Колонки газов, или на твердом топливе	"													
	Трубы газовые	п-м													
Плиты	Газовые двухконфорные	шт													
	" четыреконфорные	"													
	электрические	"													
	Телевидение	об. ап													
	Лифты	шт.													
	Световая электропроводка	п-м													
	Силовая электропроводка	"													
	Вводные устройства	шт.													
	Электрощитов	"													
	Вентиляцион. стволы и трубы	п-м													
	Мусоропровод, стволы	"													
	Балконы и лодж.	шт.													
	Эркеры	"													
Лестницы	Ступени	"													
	Площадки	кв.м													
	Ограждения	п-м													
	Мусоросб. камеры	шт.													
	Бойлеры	"													
	Тепловые узлы	"													
	Водоподкачка	"													

Потребность в капремонте по строению _____ руб.

Потребность капит. затрат по земельному участку _____ руб.

Работу выполнил _____
должность, ф. и. о., подпись



Артикул 4801р.
Цена 1 коп.

ДЕЛО

№ 48

ОКтябрьская

Начато _____ 19 _____ г.

Окончено _____ 19 _____ г.

Октябрьская 48.

кв 1 - прив.

кв 2 - прив

кв 3 - прив

кв 4 - прив

кв 5 - прив

кв 6

кв 7 - прив

кв 8. - прив

1. Республика РФРСР
2. Область Красноярский край
3. Город (поселок) Минусинск
4. Район в городе _____
5. Квартал _____

ТЕХНИЧЕСКИЙ ПАСПОРТ

НА ЖИЛОЙ ДОМ ГОСУДАРСТВЕННОГО ОБЩЕСТВЕННОГО ЖИЛИЩНОГО ФОНДА
ФОНДА ЖИЛИЩНО-СТРОИТЕЛЬНЫХ КООПЕРАТИВОВ

По улице Октябрьская

7. № дома 48

№№ корпусов _____

9. Инвентарный номер

составлен по состоянию на 14.04.90г 19__ г.

БТИ

(подпись)

1. Категория
фонда Муниципальная собственность

2. Литер А 2/3

I. Техническая характеристика жилого дома (строения)

3. № корпуса (строения) _____

Октябрьская 48.

II. Собственники (фондодержатели)	Долевое участие	№№ реестра
1	2	3
<u>МНО МКК</u>	<u>целое</u>	

III. Общие сведения

1. Серия, тип проекта _____	9. Число комнат, шт. <u>16</u>
2. Число этажей, шт. <u>два</u>	10. Площадь нежилых помещений, м ² _____
3. Площадь застройки, м ² <u>211.4</u>	11. Материал стен <u>Кирпич, брус</u>
4. Объем здания, м ³ <u>1262</u>	12. Год постройки <u>1959_г</u>
5. Общая площадь, м ² <u>337.6</u>	13. Стоимость восстановления, руб. _____
6. Площадь балконов и террас, м ² _____	14. Стоимость действительная, руб. _____
7. Жилая площадь, м ² <u>191.3</u>	15. Физический износ, % <u>6%</u>
8. Число квартир, шт <u>8</u>	

IV. Распределение площади

1	2	3 В отдельных квартирах	4 В помещ. кор. системы	5 В общежитиях	Из общего числа площади				Распределение квартир по числу комнат						
					6 в мансард.	7 в подвал.	8 в цокольн. этажах	9 в бараках	10 однокомн.	11 двухкомнатные	12 трехкомнатные	13 четырёхкомнатные	14 пятикомнатные и более	15	
	К-во жилых квартир	8								3	2	3			
	К-во жилых комнат	16							1	3	4	9			
	Общая площадь м ²	337.6	26.2							106.8	92.0	138.8			
	Жилая площадь м ²	191.3								60.5	48.8	82.0			

V. Нежилые помещения

1	2 Жилая в нежилых помещениях	3 Торговая	4 Производственная	5 Складская	6 Бытового обслуживания	7 Гаражи	8 Учрежденческая	9 Общественного питания	10 Школьная	11 Учебно-научная	12 Лечебно-санитарная	13 Культурно-просветительная	14 Театров и зрелищных предприятий	15 Творческие мастерские	16 Прочая	17 Всего
общая осн.																
общая вспом.																

VI. Благоустройство общей площади (кв. м)

Дата записи	Канализация		Отопление							Банная			Гор. вод.	Газ сн.	Мусоропровод	Лифт	Напольные эл. плиты			
	местная	центральная	печное	тепличное газовое	центральное				гор. водоснабж.	с газ. колонкой	с дров. колонкой	без колон. и гор. воды	от колонок	центральное				от колонок	центральное	
					от АГВ	от ТЭЦ. Мин. энерго	от соб. котельн.	от гр. или кв. котельн.												калориферное
					на тверд. топливе															
07.90																				
337.6	337.6																	337.6		

№ п-п	Наименование конструктивных элементов	Описание конструктивных элементов (материал, конструкция, отделка и прочие)	Износ в %
1	2	3	4
1	Фундамент	<i>Бетонный, монолитный</i>	5
2	а. Наружные внутренние капитальные стены	<i>3 - брусчатые 5 - бревенчатые</i>	25
3	б. Перегородки	<i>деревянные</i>	10
3	Перекр. Чердачные Междуэтажные Подвальные	<i>деревянное брусчатое</i>	0
4	Крыша	<i>металлическая, по дер. обрешетке</i>	5
5	Полы <i>линол.</i>	<i>линолеум, ДВП</i>	0
6	Проем Оконные <i>по 2</i> Дверные	<i>ств. перемычки в проеме</i>	15
7	Отделочн. работы Наружная отделка а. б. в. Внутренняя отделка	<i>штукатурка, окраска обшивка стеной вагонкой без окраски штукатурка стеной и потолка, набрызг известкой, обшивка частично стеной штукатуркой</i>	5
8	Санитарно и электротехн. работы Центральн. отоплен. Печное отопление Водопровод Электроосвещение Радио Телефон Телевидение с газ колонкой с дров. колонкой с гор. водой Горячее водоснабж. Вентиляция Газоснабжение Мусоропровод Лифты Канализация	<i>да да</i>	0
9	Разные работы		

ПЕРЕЧЕНЬ ДОКУМЕНТОВ, ПРИЛАГАЕМЫХ К ТЕХНИЧЕСКОМУ ПАСПОРТУ:

1. поэтажные планы—2
2. Экспликация к поэтажным планам—2
3. План земельного участка—1

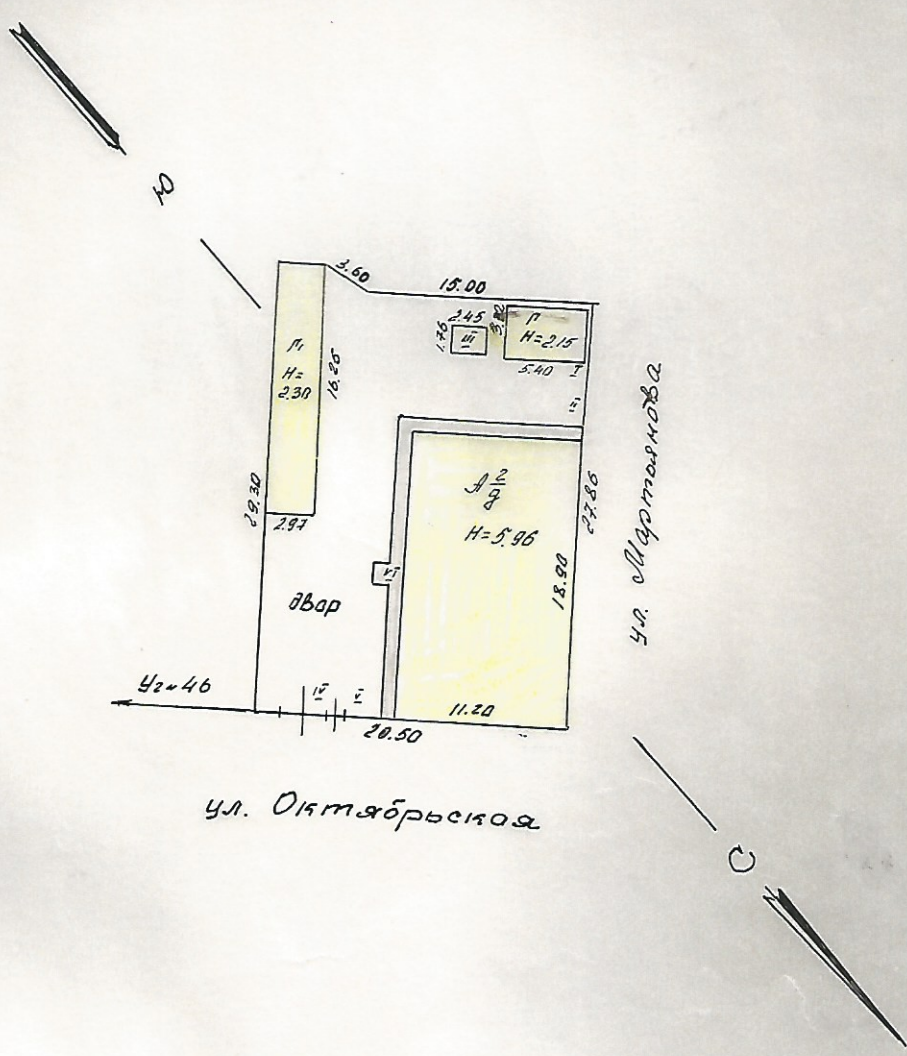
Особые отметки:

Паспорт выдан _____

Начальник БТИ _____

жилой дом	
посаженны	
главы дв.	
клумбы	
огород	
прочие	

Налог	Действительная стоимость в руб.
15	16
6	
0	
0	
40	
0	
0	
0	
0	
5	



Минусинское
техинженерное бюро

Лист № ПЛАН ЗЕМЕЛЬНОГО УЧАСТКА
№ 48, ул. Октябрьская, Минусинск

Дата 17.07.90

Исполнитель

Эксплуатационные показатели жилого дома (строение)

по ул. _____

- | | |
|--|---|
| 1. Проектная организация _____ | 14. Количество лестн. клеток (шт.) _____ |
| 2. Генеральный подряд _____ | 15. Количество лифтов _____ |
| 3. Эксплуатационная организация _____ | 16. пассажирских _____ |
| 4. Дата принятия в эксплуатацию _____ | 17. грузовых _____ |
| 5. Оценка приемочной комиссии _____ | 18. Высота техподполья _____ |
| 6. Год последнего капитального ремонта _____ | 19. Количество кухонь _____ |
| 7. Балансовая стоим. (руб.) _____ | 20. ванных комнат _____ |
| 8. Уборочная площадь общих коридоров и мест общего пользования (м ²) _____ | 21. туалетов _____ |
| 9. Уборочная площадь лестниц (м ²) _____ | 22. совмещ. санузл. _____ |
| 10. Средняя внутренняя высота помещения (м) _____ | 23. Площадь фасадов _____ |
| 11. Срок службы _____ | 24. Площадь кровель _____ |
| Полная норма амортиз. отч. в т. ч. на кап. ремонт _____ | 25. Расход тепла ККАЛ-ч _____ |
| 12. Норма отчисл. на текущий ремонт _____ | Расход воды расчетный м ³ -ч _____ |
| Межремонт. период для кап. ремонта _____ | Расчетный расход газа _____ |
| 13. Средняя площадь квартиры (м ²) _____ | Расход эл. энергии квт _____ |

Использование жилой площади

	Для посей- ного заселения	Об щегития	Гостиницы	Маневр. фонд	Службная Фонд. площадь	Нежилая пло- щадь в жилых помещениях
2	3	4	5	6	7	8
Количество квартир	8					
Количество комнат	16					
Об щая площадь м ²	337.6					26.2
Жилая площадь м ²	191.3					

Нежилые помещения, используемые для нужд эксплуатационных организаций

Площадь м ²	Жили щная контора	Комнаты детских дружин	Красные уголки, клубы	Мастерские	Склад жил. органи.	Геплоузел	Котельная
2	3	4	5	6	7	8	9
Об щая основная м ²							
Об щая вспом г. м ²							

П-Э. Уборочная площадь земельно о участка м²

Деревая территория в том числе						Улицный тротуар в том числе			Кроме того, аrochenные презды				
асф. покрыт.		прочие за- мощен.	площадь оборуд.		грунт	зелен. насаж- дения	Всего	асфальт		грунт	асфальт	прочие покрытия	
проезд	тротуар		детские	спортив.				асфальт	зеленые насаждения				асфальт
2	3	4	5	6	7	8	9	10	11	12	13	14	15

Сводная ведомость расходов на эксплуатацию здания

Вид затрат	Суммарные затраты за период	Примечание

Техническое описание конструктивных элементов и инженерного оборудования

№ №	Части зданий, конструкций инженерного оборудования	Ед. изм	Кол-во	Техническое состояние	Требуется		
					ремонт	смена	
1	2	3	4	5	6	7	
Фундамент	Ленточные	1.	п. м.				
		2.	"				
	под отд. оп.	1.	шт.				
		2.	"				
	Цоколь	С фасада					
		Дворовой					
Стены	Наружные	1.	квм				
		2.	"				
		3.	"				
	Внутрен.	1.	"				
		2.	"				
	Колонны и столбы	1.	шт.				
		2.	"				
		3.	"				
	Фасады	Фасады лицевые		м ²			
" дворовые			"				
Карнизы			п. м.				
Балконы			м ²				
Эркеры			шт.				
Лоджии			"				
Пожарные лестн.			п. м.				
Водоотводящие устройства	Трубы стальные		п. м.				
		" чугунные	"				
	Воронки и отм.		шт.				
	Покр. пояск. и др.		п. м.				
Крыши	Кровля 1		м ²				
		Кровля 2	"				
	Парапеты и реш.		п. м.				
	Строп. система		"				
	Обрешетка		м ²				

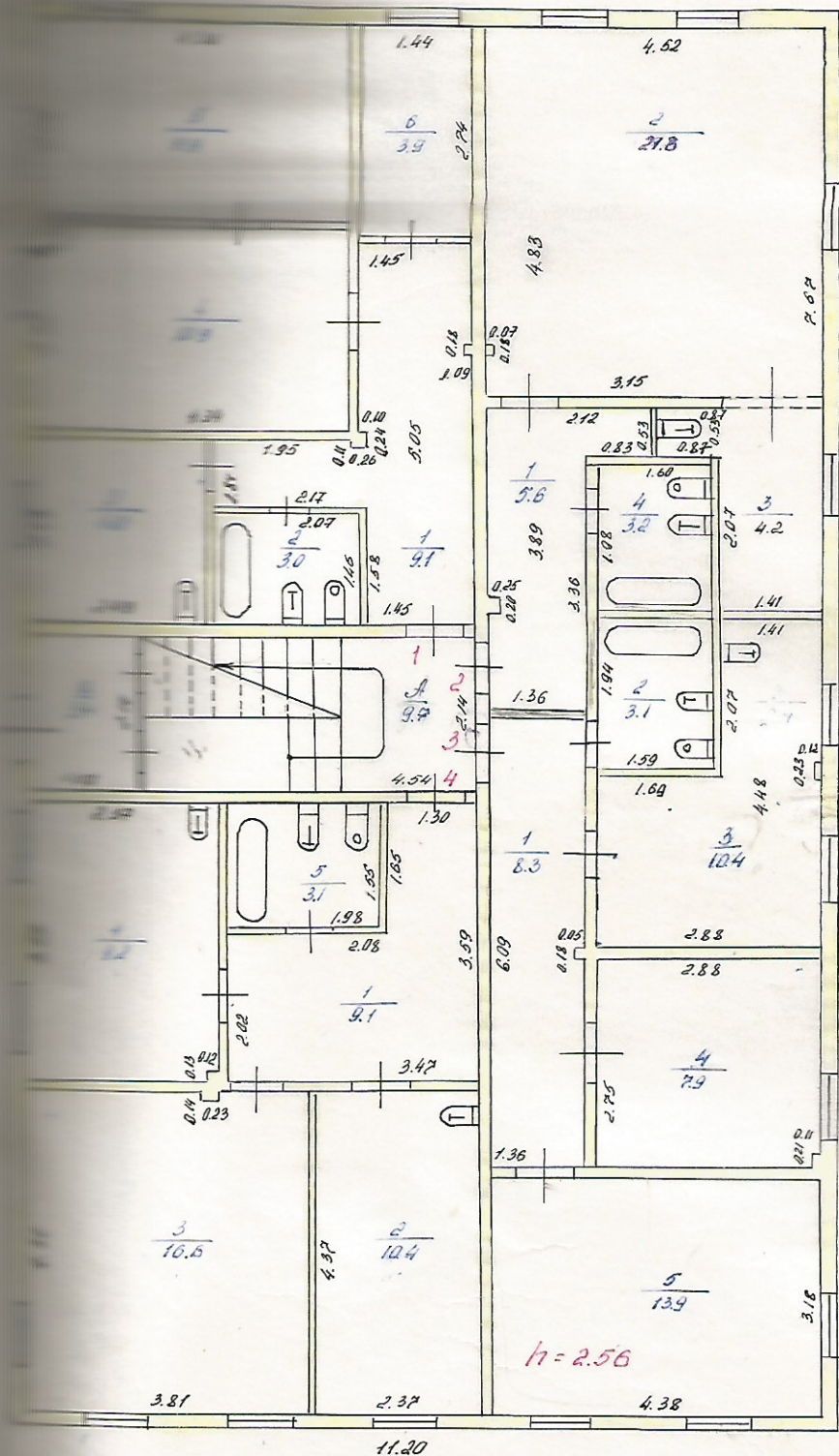
Техническое описание конструктивных элементов и инженерного оборудования

№	Части зданий, конструкций инженерного оборудования		Ед. изм.	Кол-во	Техническое состояние	Требуется		Отремонтировано за год
						ремонт	смена	
1	2		3	4	5	6	7	8
ПЕРЕКРЫТИЯ	Чердачные	1.	КВ. М					
		2.	»					
		3.	»					
	Между-этажные	1.	»					
		2.	»					
		3.	»					
	Надподвальные	1.	»					
		2.	»					
		3.	»					
ПОЛЫ	На перекрытиях	1.	»					
		2.	»					
		3.	»					
	Первого этажа	1.	»					
		2.	»					
		3.	»					
	Подвала	1.	»					
		2.	»					
		3.	»					
Перегородки	1.	»						
	2.	»						
Окна и двери	Окна и балкон, двери		КВ. М					
	Витрины		»					
	Наружные двери		»					
	Внутренние двери		»					
Лестницы	Марши	1.	КВ. М					
		2.	»					
	Площадк.	1.						
		2.						
Перила		ПОГ. М.						
Печи		ШТ.						
Очаги		»						
Отмостки		КВ. М						
Приямки		»						
Крыши		»						

Техническое описание конструктивных элементов и инженерного оборудования

№	Части здания, конструкций инженерного оборудования	Ед. изм.	Кол-во	Техническое состояние	Требуется		Отремонтировано за год кол. шт.
					ремонт	смена	
1	2	3	4	5	6	7	
Центральное отопление	Радиаторов	секций					
	Сетей	п. м.					
Котельные	Котлов на газе	кв. м					
	Котлов на угле	кв. м					
	Узлов управления ТЭЦ	шт.					
Горячее водоснабжение	Сетей	п. м.					
	Бойлеров	шт.					
	Газовых колонок	шт.					
	Дровяных колонок	шт.					
Водопровод и канализация	Сетей водопровода	п. м.					
	Раковин	шт.					
	Умывальников	шт.					
	Ванн	шт.					
	Душевых установок	шт.					
	Водомеров	шт.					
	Сетей канализации	п. м.					
	Унитазов	шт.					
	Смывных бачков	шт.					
	Газооборудование	Сетей	п. м.				
Счетчиков		шт.					
Газовых плит		шт.					
Агрегатов АГВ		шт.					
Вентиляция	Коробов в помещениях	п. м.					
Электроборудование	Сетей	п. м.					
	Счетчиков силовых	шт.					
	Счетчиков общ. польз.	шт.					
	Счетчиков квартирн.	шт.					
	Щитовых	шт.					
	Фотоэлектронных приб.	шт.					
Прочее оборудование	Лифтов	шт.					
	Мусоропровод. стояк.	шт.					
	Телеантенн коллективн.	шт.					
Подкачивающие установки	Вводов телефонной сети	шт.					
	Насосов	шт.					
	Баков	шт.					

Начальник БТИ



сум А $\frac{2}{3}$
H = 5.96

h = 2.56

ул. Октябрьская

МНИИХ
РСФСР

Муниципальное
техническое учреждение

ПОСТАНОВЛЕНИЕ
НА СТРОИТЕЛЬСТВО

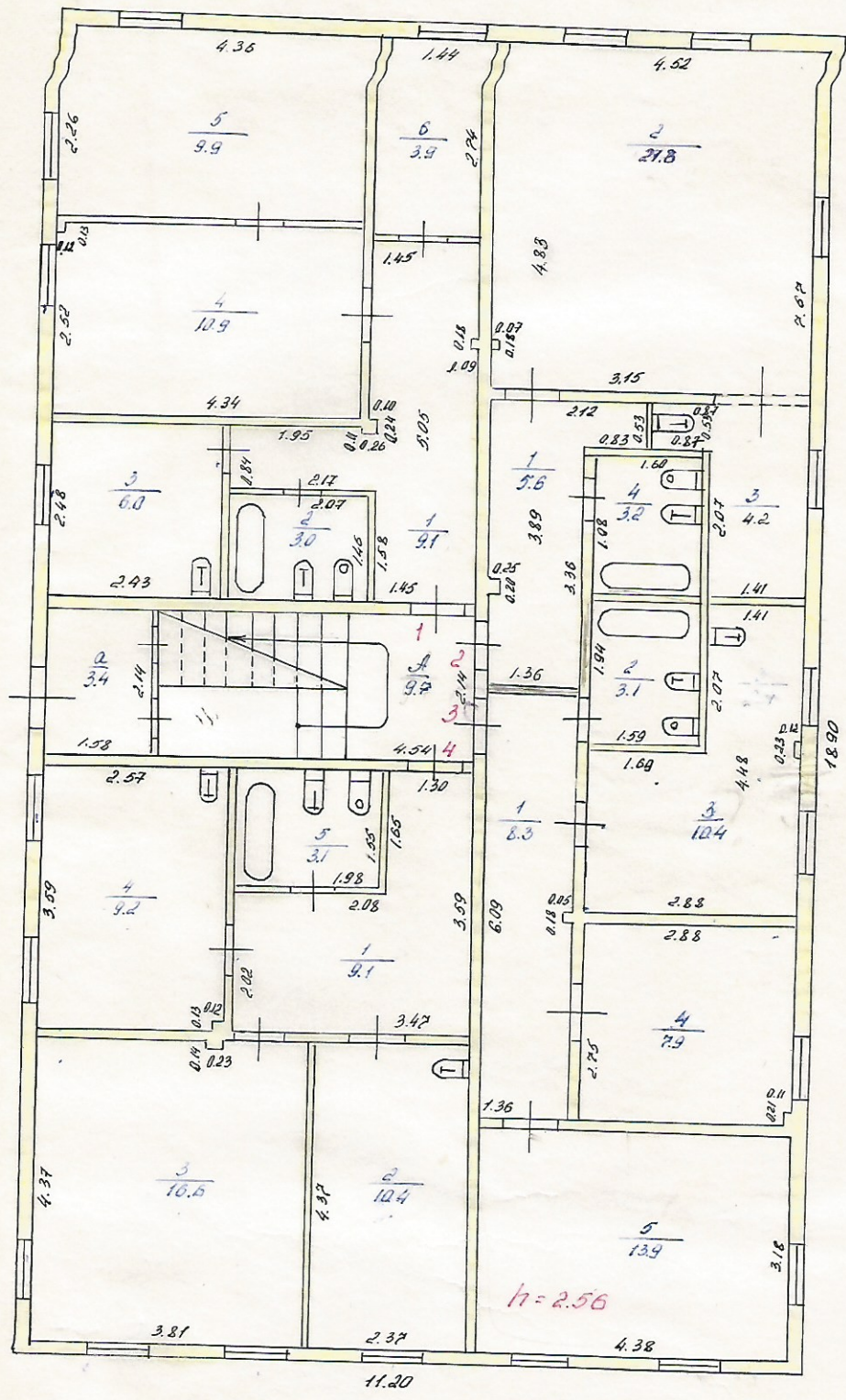
№ 48
Октябрьская

Муниципал 100

Утверждено Н.С. Шенф

Огребная	Огребная
тировая	тировая
за год	за год
кол. ст.	кол. ст.
7	8

1 этаж



sum A²
H=5.96

ул. Октябрьская

Минусинское
 Октябрьское 48 Минусинск 100
 Улановская И.С. Сквирт

ЭКСПЛИКАЦИЯ

к поэтажному плану жилого дома,

расположенного в городе (поселке) Менделеевске

по улице (пер.) Отъездная

№ 48

Дата записи и литеры по плану	Этаж (на начало 1-го этажа и конца мезонина)	Номер помещения (квартиры и пр.)	№ по плану строения комнаты, кухни, коридора и т. п.	Назначение частей помещения: жилая комната, кухня, коридор, ванная и т. п.	Формула подсчета площади по внутреннему обмеру	Площадь по внутреннему обмеру в кв. м				Высота помещения по внутреннему обмеру	Примечание: самовольно возведенная или самовольно переоборудованная площадь		
						общая полезная	в том числе						
							жилая	вспомогательная (подсобн.)	прочая				
1	2	3	4	5	6	7	8	9	10	11	12		
17.07.80, I	I	1	1	коридор		9.1		9.1					
			2	ванная		3.0		3.0					
			3	кухня		6.0		6.0					
			4	жилая		10.9	10.9						
			5	жилая		9.9	9.9						
			6	жилая		3.9	3.9						
						42.8	24.7	18.1					
	II	2	1	коридор		5.6		5.6					
			2	жилая		21.8	21.8						
			3	кухня		4.2		4.2					
			4	ванная		3.2		3.2					
						34.8	21.8	13.0					
	III	3	1	коридор		8.3		8.3					
			2	ванная		3.1		3.1					
			3	кухня		10.4		10.4					
			4	жилая		7.9	7.9						
			5	жилая		13.9	13.9						
						43.6	21.8	21.8					
	IV	4	1	коридор		9.1		9.1					
			2	жилая		10.4	10.4						

ЭКСПЛИКАЦИЯ

к поэтажному плану жилого дома,

расположенного в городе (поселке) Минусинскепо улице (пер.) Октябрьской№ 18

Дата записи и литеры по плану	Этажи (на иная с 1-го этажа и кончая мансардой)	Номер помещения (квартиры и пр.)	№ по плану строения (комнаты, кухни, коридора и т. п.)	Назначение частей помещения: жилая комната, кухня, коридор, ванная и т. п.	Формула подсчета площади по внутреннему обмеру	Площадь по внутреннему обмеру в кв. м				Высота помещения по внутреннему обмеру	Примечание: самовольно возведенная или самовольно переоборудованная площадь	
						общая полезная	в том числе					
							жилая	вспомогательная (подсобн.)	прочая			
1	2	3	4	5	6	7	8	9	10	11	12	
17.07.80	5	1	1	коридор		8.7		8.7				
			2	ванная		3.1		3.1				
			3	кухня		5.9		5.9				
			4	теплое	✓	11.2	11.2					
			5	теплое	✓	10.2	10.2					
			6	теплое	✓	4.1	4.1					
						43.2	25.5	14.7				
	6	1	1	коридор		5.5		5.5				
			2	теплое	✓	21.9	21.9					
			3	кухня		4.1		4.1				
			4	ванная		3.0		3.0				
						34.5	21.9	12.6				
	7	1	1	коридор		8.2		8.2				
			2	ванная		3.0		3.0				
			3	кухня		9.8		9.8				
			4	теплое	✓	7.8	7.8					
			5	теплое	✓	14.0	14.0					
			6	теплое	✓	10.0	10.0					
						52.8	31.8	21.0				
	8	1	1	коридор		8.9		8.9				

2	иссего	16.8	16.8
3.	израс	8.8	8.8
4	всего	3.0	3.0
		<hr/>	<hr/>
		37.5	16.8 20.7

Всего по I и II этапам:

 168.0 98.0 72.0

Всего по I и II этапам:

 337.6 191.3 146.3

I А	иссего	9.7	9.7
а	миссидур	3.4	3.4
II Б	иссего	13.1	13.1

