

II. План земельного участка

Октябрьская 69

кв 1 - прив

кв 2

кв 3 - прив

кв 4 - прив

кв 5 - прив

кв 6 - прив

III. Экспликация земельного участка (в кв. м)

Дата записи	Площадь участка				Незастроенная площадь									
	по земле- отв. доку- мента	по факти- чек. поль- зованиям	в том числе		асфальтов. покрытия		прочие замощения	площадки (оборудован.)		грунт	под зеленым насаждениями			
			застроен.	не за- строен.	про- езда	тро- туара		детские	спортив.		придомо- вой скв.	газон с деревья- ми	газоны, цветники, клумбы	плодовый сад
1	2	3	4	5	6	7	8	9	10	11	12	13	14	15
23.05.88	902	1757	626,3							626,3				

IV. Уборочная площадь (в кв. м)

Дата записи	Дворовая территория								Уличный тротуар				Кроме того, асфальт и прочие покрытия		
	всего	асфальтовые покрытия			прочие замощения	площадки оборудован.		грунт	зеленые насаждения	всего	в том числе				
		проезда	тротуара	детские		спор- тивные	асфальт				зеленые насаждения	грунт			
1	2	3	4	5	6	7	8	9	10	11	12	13	14	15	16
23.05.88	626,3								626,3						

V. Оценка служебных строений, дворовых сооружений и замощений

Литеры по плану	Назначение	Этажность	Длина, ширина высота	Площадь	Объем	Описание конструктивных элементов и их уд. веса													№ сборника № таблицы	Ед. изм. и ее стоим. по таблице	Удельный вес опе- ннв. объекта в %	Стоимость ед. изм. с поправкой	Восстановит. стон- мость в рублях	Износ в %	Действит. ст. в рублях	Потребность в кап. ремонте в руб.
						фундамент	стены и перегородки	перекрытия	крылья	полы	проемы	отделочные работы	электроосвеще- ние	прочие работы												
1	2	3	4	5	6	7	8	9	10	11	12	13	14	15	16	17	18	19	20	21	22	23				
Г	сарай	I	2,1 x 3,28 x 2,8	13,4	38	г. ст.	мес	-	молб	-	проемы									60%						
Г1	сарай	I	2,1 x 3,28 x 2,8	13,4	38	г. ст.	мес	-	молб	-	проемы									60%						

1	2	3	4	5	6	7	8	9	10	11	12	13	14	15	16	17	18	19	20	21	22
Г ₂	сарай	I	14,35 x 4,0 x 2,2	5,4	18,1	г. см	мсс		моль		проем										45%
Г ₃	сарай	I	1,2 x 1,25 x 1,15	1,5	3,0	г. см	мсс		мсс		проем										15%
Г ₄	2,3 x 2,4 x 2,0	I	сарай	6,2	12,0	г. см мсс обшить теплым	мсс		мсс		проем										30%
III	уборная	I	2,25 x 1,3	2,9		г. см	мсс		мсс		проем										60%
IV'	н/е	I	1,45 x 1,15	2,0		г. см	мсс														65%
I	ворота		тепловая б/окр.		9,9																10%
II	забор		песочной б/окр		87,3																10%

VI. Общая стоимость строений и сооружений на участке (в руб.)

Дата записи	В ценах какого года	Основные строения		Служебн. строения и сооружения		Всего	
		восстанов. стоимость	действительная стоимость	восстанов. стоимость	действит. стоимость	восстанов. стоимость	действит. стоимость
1	2	3	4	5	6	7	8
			Балластная стоимость	40849 руб			

Текущие изменения внесены:

Работу выполнил «23» мая 1988 г. < > 198 г. < > 198 г. < >

инвентаризатор И. С. Сидорин

проверил бригадир Сидорин

ТЕХНИЧЕСКИЙ ПАСПОРТ

На жилой дом № 69 литер

По Октябрьская ул. (пер.)

Город Минусинск район _____

Кварт. № _____

Инвент. № _____

Шифр _____

(фонд) _____

I. Общие сведения

Владелец Минусинско-эксплуатационная контора
Серия, тип проекта _____

Год постройки 1902 переоборудовано _____ в _____ году
надстроено _____

Год последнего капитального ремонта 1988

Число этажей один

Кроме того имеется подвал, цокальный этаж, мансарда, мезонин
(подчеркнуть)

Число лестниц _____ шт., их уборочная площадь _____ кв. м

Уборочная площадь общих коридоров и мест общего пользования _____ кв. м

Средняя внутренняя высота помещений 2,45 м. Объем 759 куб. м

Общая полезная площадь дома 149,79 кв. м

из них:

а. Жилые помещения: полезная площадь 149,79 кв. м

в том числе жилой площади 110,03 кв. м

Средняя площадь квартиры 18,3 кв. м

Распределение жилой площади:

№ п.п.	Жилая площадь находится	Количество		Жилая площадь	Текущие изменения					
		жилая квартира	жилая комната		к-во		жилая площадь	к-во		жилая площадь
					жилая квартира	жил. комн.		жил. квар.	жил. комн.	
1	2	3	4	5	6	7	8	9	10	11
1	В квартирах	6	6	110,03						
2	В помещении коридорн. системы									
3	В общежитиях									
4	Служебная жилая площадь									
5	Моневренная жилая площадь									

Из общего числа жилой площади находится:

а) в мансардах										
б) в подвалах										
в) в цокальных этажах										
г) в бараках										

Распределение квартир по числу комнат (без общежития и коридорной системы)

№ п.п.	Квартиры	Число квартир	Их жилая площадь	Текущие изменения			
				число кв.	их жилая площадь	число кв.	их жил. площадь
1	2	3	4	5	6	7	8
1	Однокомнатные	6	110,03				
2	Двухкомнатные						
3	Трехкомнатные						
4	Четырехкомнатные						
5	Пятикомнатные						
6	Шестикомнатные						
7	В семь и более комнат						

Всего 6 110,03

6. Нежилые помещения: полезная площадь

кв. м

№ п.п.	Классификация помещений	Основная		Вспомогат.		Текущие изменения					
		общая	арендуем.	общая	арендуем.	основная		вспомогат.		основная	
						общая	аренд.	общая	аренд.	общая	аренд.
1	2	3	4	5	6	7	8	9	10	11	12
1	Жилая в нежилом пом.										
2	Торговая										
3	Производственная										
4	Складская										
5	Бытового обслуживания										
6	Гаражи										
7	Учрежденческая										
8	Обществ. питания										
9	Школьная										
10	Учебно-научная										
11	Лечебно-санитарная										
12	Культ.-просветительная										
13	Театров и зрел. предпр.										
14	ворческие мастерские										
15	Прочая										
	Итого										

в том числе:

площадь, используемая жилищной конторой для собственных нужд в кв. м

№ п.п.	Использование помещений	Основная	Вспомогат.	Текущее изменение		
				основная	вспомог.	основн.
1	2	3	4	5	6	7
1	Учрежденческая:					
	а) жилищная контора					
	б) комн. детские, дружин. и др.					
2	Культурно-просветительная:					
	а) кр. уголки, клубы. библиотеки					
3	Прочая:					
	а) мастерские					
	б) склады жилищн. конторные					
	в) теплоузел					
	г) котельная					
	в том числе на газе					
	на тв. топливе					
	Итого:					

А. полугодом

IV. Описание конструктивных элементов и определение износа жилого дома

Группа капитальности
Вид внутренней отделки

Сборник №
Таблица №

№ п-п	Наименование конструктивных элементов	Описание конструктивных элементов (материал конструкция, отделка и прочее)	Техническое состояние (осадки, трещины, гниль и т. п.)	Удельный вес конструктивных элементов					Износ в %	Пронзв. % износа на уд. вес
				5	6	7	8	9		
1	2	3	4	5	6	7	8	9		
1	Фундаменты	<i>бутовой ленточный</i>							60	
2	2. Наружные и внутренние капитальные стены	<i>кирпичные t = 45 см</i>							65	
	б) перегородки	<i>капитальные</i>							55	
3	Перекрытия	Чердачные	<i>деревян. утепленное</i>						40	
		Междуэтажн.								
		Подвальные								
4	Крыша	-								
5	Полы	<i>доск. окрашенные по лаг, на кернях шпалбиках</i>							45	
6	Проемы	Оконные	<i>по 2-мухих перемы в проемах, окр проемы в шпунт филенчатые</i>						40	
		Двери								
7	Отделочн. работы	Наружн. отделка архитект. оформл.	<i>штукатурка побелка</i>						25	
		а								
		б								
		внутренняя отделка								
8	Санитарно- и электротехнич. работы	Центр. отопление	<i>да</i>							
		Печное отопление								
		Водопровод								
		Электроосвещение								
		Радио								
		Телефон								
		Телевидение								
		ванны								с газовой колонкой
										с дровяной колон.
										с горяч. водоснаб.
		Горячее водосн.								
		Вентиляция								
		Газоснабжение								
Мусоропровод										
Лифты										
Канализация										
9	Разные работы									
				Итого	100					

% износа, приведенный к 100 по формуле $\frac{\text{процент износа (гр. 9) \times 100}}{\text{удельный вес (гр. 7)}}$

= 44%

основное

Описание конструктивных элементов и определение износа жилого дома

Группа капитальности

Сборник №

Вид внутренней отделки

Таблица №

№ п.п.	Наименование конструктивных элементов	Описание конструктивных элементов (материал, конструкция, отделка и прочее)	Техническое состояние (осадка, трещины, гниль и т. п.)	Удельн. вес конструкт. элементов	Поправка к удельн. весу в п. пункт х	Удельн. вес конструкт. элем. с поправ.	Износ в %	Произр. % износа на уд. вес конструкт. элем.	
									1
1	Фундаменты	<i>стены полуподвала</i>					60		
2	2. Наружные и внутренние капитальные стены б) перегородки	<i>бревенчатые d=24см</i>					60		
		<i>тесовые</i>					55		
3	Перекрытия	Чердачные	<i>деревянное утепленное</i>				50		
		Междуэтажн.							
		Подвальные							
4	Крыша	<i>плешня по др. обрешетке</i>					30		
5	Полы	<i>дощатые, окрашен. по перекрытию</i>					50		
6	Проемы	Оконные	<i>по в. широким перепет. в проеме, окр</i>				40		
		Дверные	<i>филикатные</i>				45		
7	Отделочн. работы	Наружн. отделка архит.к. оформл. а	<i>обшито тесом окрашено</i>				10%		
		б							
		в	<i>штукатурка подвеска</i>					30	
		внутренняя отделка а б							
8	Санитарно- и электротехнич. работы	Центр. отопление	<i>да</i>						
		Печное отопление							
		Водопровод							
		Электроосвещение							
		Радио	<i>да</i>						
		Телефон	<i>да</i>						
		Телевидение							
		Ванны с газовой колонкой	<i>да</i>						
		с дровяной колон.							
		с горяч. водоснаб.							
		Горячее водосн.							
		Вентиляция							
		Газоснабжение							
Мусоропровод									
Лифты									
Канализация									
9	Разные работы								

Итого

100

% износа, приведенный к 100 по формуле

процент износа (гр. 9x100)
удельный вес (гр. 7)

= 43%

Описание конструктивных элементов и определение износа основных пристроек

Литер пристроек _____ Группа капитальности _____

Сборник № _____

по плану _____ Вид внутренней отделки _____

Таблица № _____

№ п-п.	Наименование конструктивных элементов	Описание конструктивных элементов (материал, конструкция, отделка и прочее)	Техническое состояние (осадка, трещины, гниль и т. п.)	Удельн. вес	Поправка к	Удельн. вес	Удельн. вес	Износ в %	Произв. % из
				конструкт. элементов	удельн. весу в процентах	конструк. элем. с пропр	на уд. вес конструк. элем		
1	2	3	4	5	6	7	8	9	
1	Фундаменты								
2	2. Наружные и внутренние капитальные стены								
	б) перегородки								
3	Перекрытия	Чердачные							
		Междуэтажн.							
		Подвальные							
4	Крыша								
5	Полы								
6	Проемы	Оконные							
		Дверные							
7	Отделочн. работы	Наружн. отделка							
		архитект. оформл.							
		а _____							
		б _____							
8	Санитарно- и электротехнич. работы	внутренняя отделка							
		а _____							
		б _____							
		Центр. отопление							
		Печное отопление							
		Водопровод							
9	Разные работы	Электроосвещение							
		Радио							
		Телефон							
		Телевидение							
		Ванны с газовой колонкой							
		с дровяной колон.							
		с горяч. водоснаб.							
		Горячее водосн.							
		Вентиляция							
		Газоснабжение							
Мусоропровод									
Лифты									
Канализация									
				Итого	100				

% износа, приведенный к 100 по формуле

$\frac{\text{процент износа (гр. 9) \times 100}}{\text{удельный вес (гр. 7)}} =$

V. Описание конструктивных элементов и определение износа основных пристроек

Литер пристроек _____

Группа капитальности _____

Сборник № _____

по плану _____

Вид внутренней отделки _____

Таблица № _____

№ п-п.	Наименование конструктивных элементов	Описание конструктивных элементов (материал, конструкция, отделка и прочее)	Техническое состояние (осадка, трещины, гниль и т. п.)	Удельн. вес конструкт. элементов	Поправка к удельн. весу в процентах	Удельн. вес конструкт. элем. с попра.	Износ в %	Пропав. % на нос на уд. вес конструкт. элем
1	2	3	4	5	6	7	8	9
1	Фундаменты							
2	2. Наружные и внутренние капитальные стены б) перегородки							
3	Перекрытия	Чердачные						
		Междуэтажн.						
		Подвальные						
4	Крыша							
5	Полы							
6	Проемы	Оконные						
		Дверные						
7	Отделочн. работы	Наружн. отделка						
		архитект. оформл.						
		а						
		б						
8	Санитарно- и электротехническ. работы	внутренняя отделка						
		а						
		б						
		Центр. отопление						
		Печное отопление						
		Водопровод						
		Электроосвещение						
		Радио						
Телефон								
9	Разные работы	Телевидение						
		Ванны						
		с газовой колонкой						
		с дровяной колон.						
		с горяч. водоснаб.						
		Горячее водосн.						
		Вентиляция						
Газоснабжение								
Мусоропровод								
Лифты								
Канализация								
9	Разные работы							
				Итого	.	100		

%, износа, приведенный к 100 по формуле

процент износа (гр. 9x100)
удельный вес (гр. 7)

=

Stenogramm d. k.

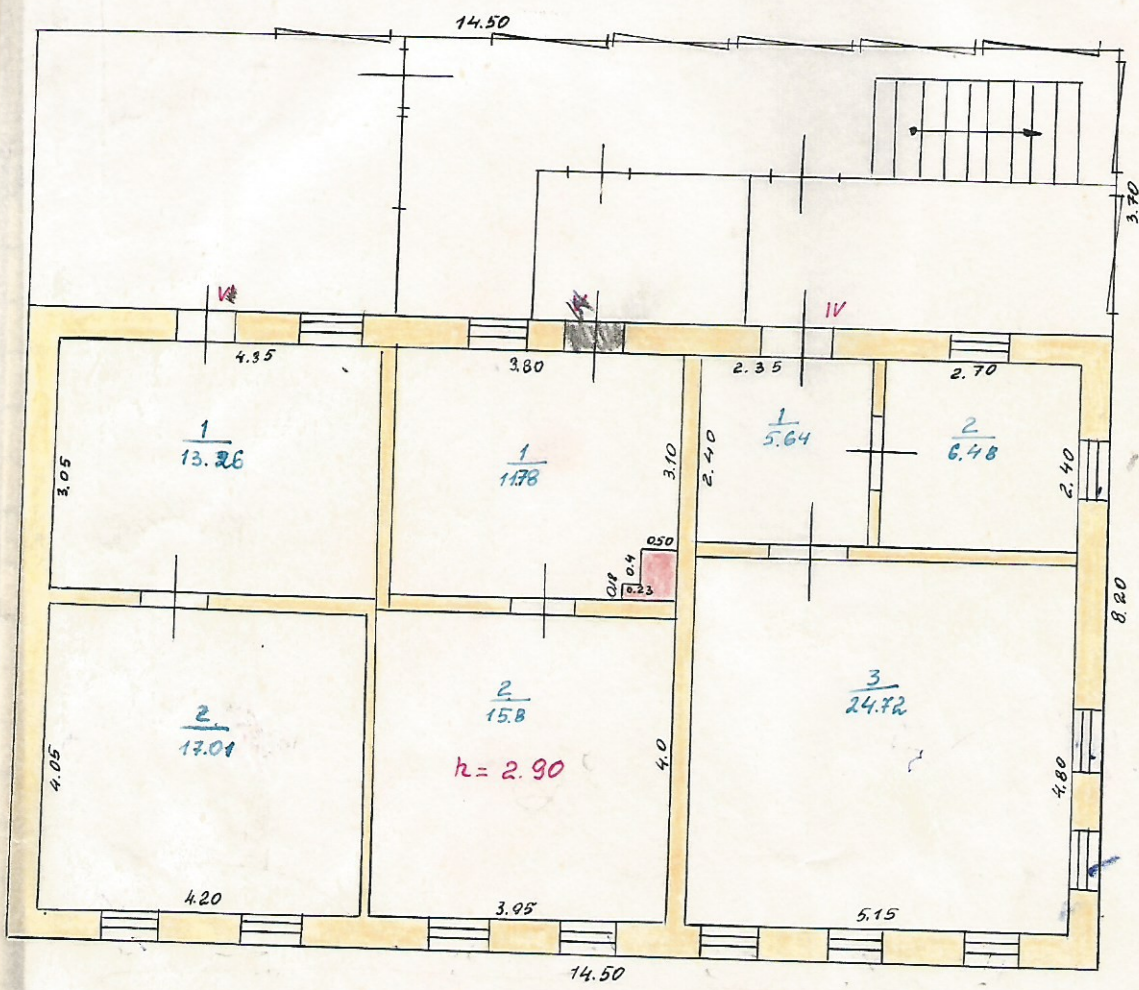
Pam. 69.

$$1,65 \times 2,5 = 4,13$$

$$+ 1,2 \times 3,3 = 3,96$$

8,09

J. H. ...



лит А3

лит А
H = 3.25

Минусинское	бюро	№
Октябрьская	дом №	69
Дата	И. п. д. инв.	Литвинова О. Я
19.05.88	Проверка факта	Терпугова Л. Ч
	Начальник бюро	Светлячок Т. К

Экспликация

к плану строения лит.

домовладения № 69

по ул. Октябрьская

квартир.	№ комнаты	Назначение частей помещений (жилая, конторская, классная, больничная, каб. врача, магазин, столовая, кухня, коридор, туалет и т. д.)	Площадь по внутреннему обмеру											
			общая полезная	в том числе									внутренняя высота комнаты	
				учреждения	жилая	культурно-просветительная	коммунально-бытовая	лечебно-санитарная и детских учреждений	торговая	складская	производствен.	служебно-подсобная		прочая
	1	кухня	11.3										11.3	
	2	комната	22.1		22.1									
			33.4		22.1								11.3	
	1	кухня	10.9										10.9	
	2	комната	13.2		13.2									
			24.1		13.2								10.9	
	1	кухня	10.4										10.4	
	2	комната	17.2		17.2									
			27.6		17.2								10.4	
		Итого по I эт	85.1		52.5								32.6	
	1	коридор	5.64										5.64	
	2	кухня	6.48										6.48	
	3	комната	24.72		24.72									
			36.84		24.72								12.12	
	1	кухня	11.78										11.78	
	2	комната	15.8		15.8									
			27.58		15.8								11.78	
		кухня	13.26										13.26	
		комната	17.01		17.01									
			30.27		17.01								13.26	
			94.69		57.53								37.16	
			149.49		110.03								69.46	

РТ

69

г.

св. ш. г. мен. ения

