

Государственное предприятие Красноярского края
"Красноярский технический центр"

Отделение _____
Участок _____

**ТЕХНИЧЕСКИЙ ПАСПОРТ
НЕЖИЛОГО ЗДАНИЯ (СТРОЕНИЯ)**

Офис

(наименование)

расположенного по адресу:

Субъект РФ	Красноярский край		
Административный район			
Почтовый индекс			
Муниципальное образование	Минусинск, г		
Населенный пункт			
Район города			
Улица, переулок, проспект и т.п.	Комсомольская, ул		
дом №	26	корпус №	
строение №		Лит. (здания)	Б
Этм. №		Тип и номер этажа	
		в Лит.	

Местоположение по документу Красноярский край, г. Минусинск, ул. Комсомольская,
126

Инвентарный номер	02:0868:01210:0001
Предыдущий инвентарный номер	
Кадастровый номер	
Предыдущий кадастровый номер	
Кадастровый номер земельного участка (при наличии)	
Инвентарный номер помещения	
Кадастровый номер помещения	

Паспорт составлен по состоянию на « 16 » января 2014 г.
(указывается дата обследования объекта учета)

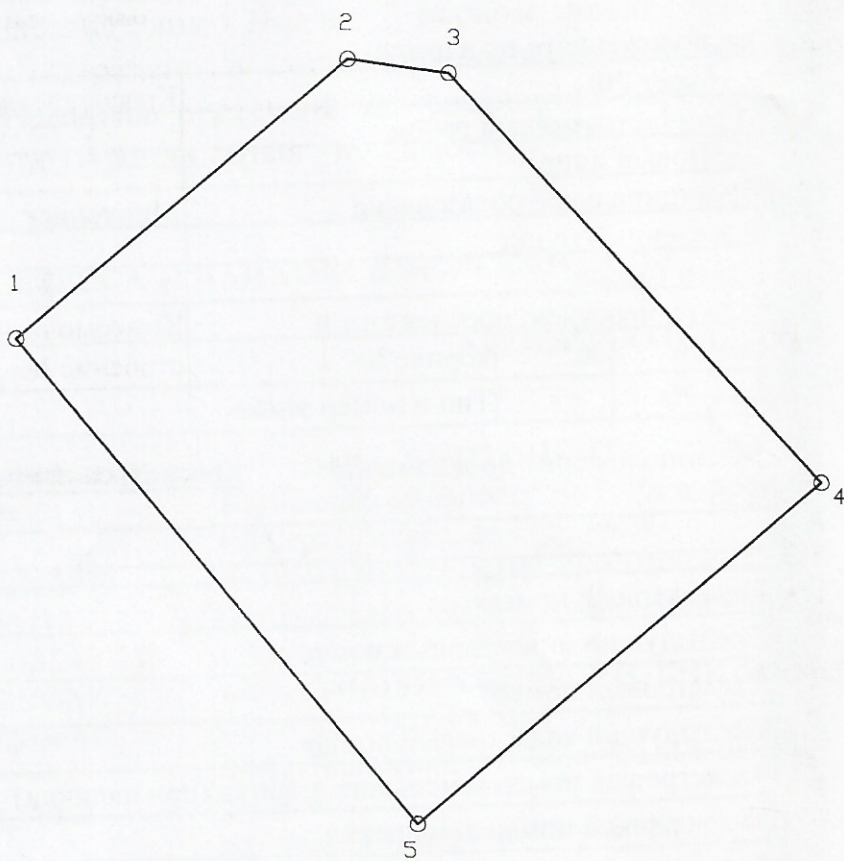
Начальник БКИ
(уполномоченное лицо)

М.П.

Иванов Л.П.
(Фамилия И.О.)

ТЕХНИЧЕСКИЙ ПЛАН ЗДАНИЯ

Чертеж контура здания



Масштаб 1:200

III. Описание конструктивных элементов здания (строения), его основных частей и определение износа

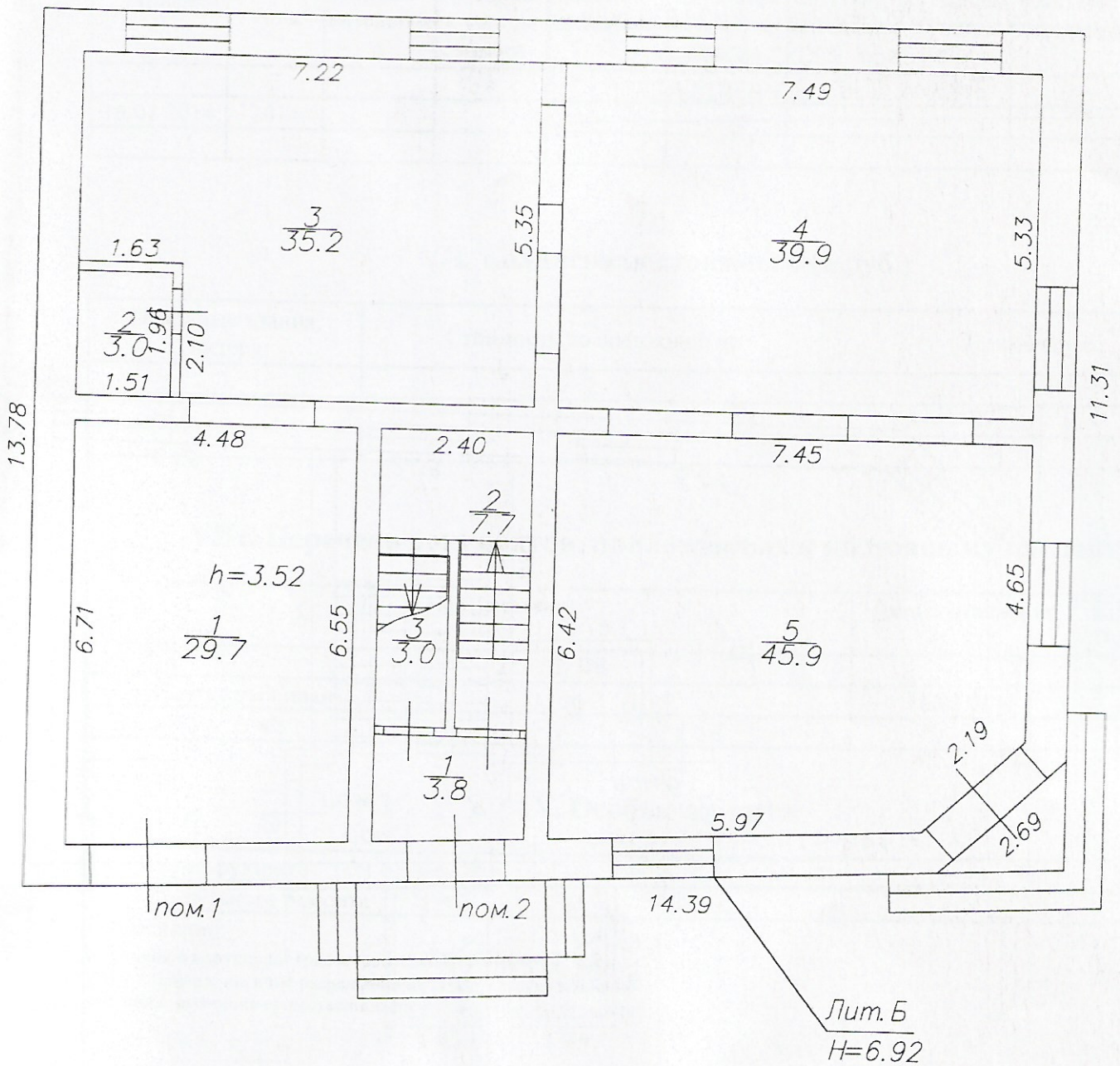
Этаж Б Год завершения строительства 201
 Число этажей 2 Тип этажей Этаж Группа капитальности 1
 Вид внутренней отделки _____
 Для незавершенного строительства степень готовности (процент) _____

№ п/п	Наименование конструктивных элементов	Описание конструктивных элементов (материал, конструкция, отделка и прочее)	Техническое состояние (осадки, трещины, гниль и т.п.)	Удельный вес по таблице	Поправки к удельному весу	Уд. вес констр. элемента с поправ.	Износ в %	% износа	Текущие изменения		
									Изн.	в	
											элемента
1	2	3	4	5	6	7	8	9	10	11	
1	Фундамент	Железобетонный									
2	Внутренние стены и их внутренняя отделка	Кирпичные									
3	Внешние стены и их внешняя отделка										
4	Перегородки										
5	Перекрытия	чердачное	Железобетонные сборные плиты								
		междуэтажное	Железобетонные сборные плиты								
		надподвальное									
6	Крыша	Кровля металлическая									
7	Полы	Бетонные									
8	Прочие	Оконные	Оконные блоки стеклопакет								
		Дверные	Двери металлические; Двери пластиковые								
9	Внутренняя отделка										
10	Отопление	Центральное водяное (паровое)									
	Водоснабжение	От центральной сети									
	Канализация	Центральная									
	Газификация	Центральное									
	Вентиляция										
	Система освещения	Центральное									
	Радио										
	Телефон										
	Система сигнализации										
	Другое										
11	Другие работы	Крыльца; Балконы									
Итого:					X		X		X		

¹ % износа, приведенный к 100 по формуле: % износа (гр.9) x 100/уд. вес (гр.7) = 0

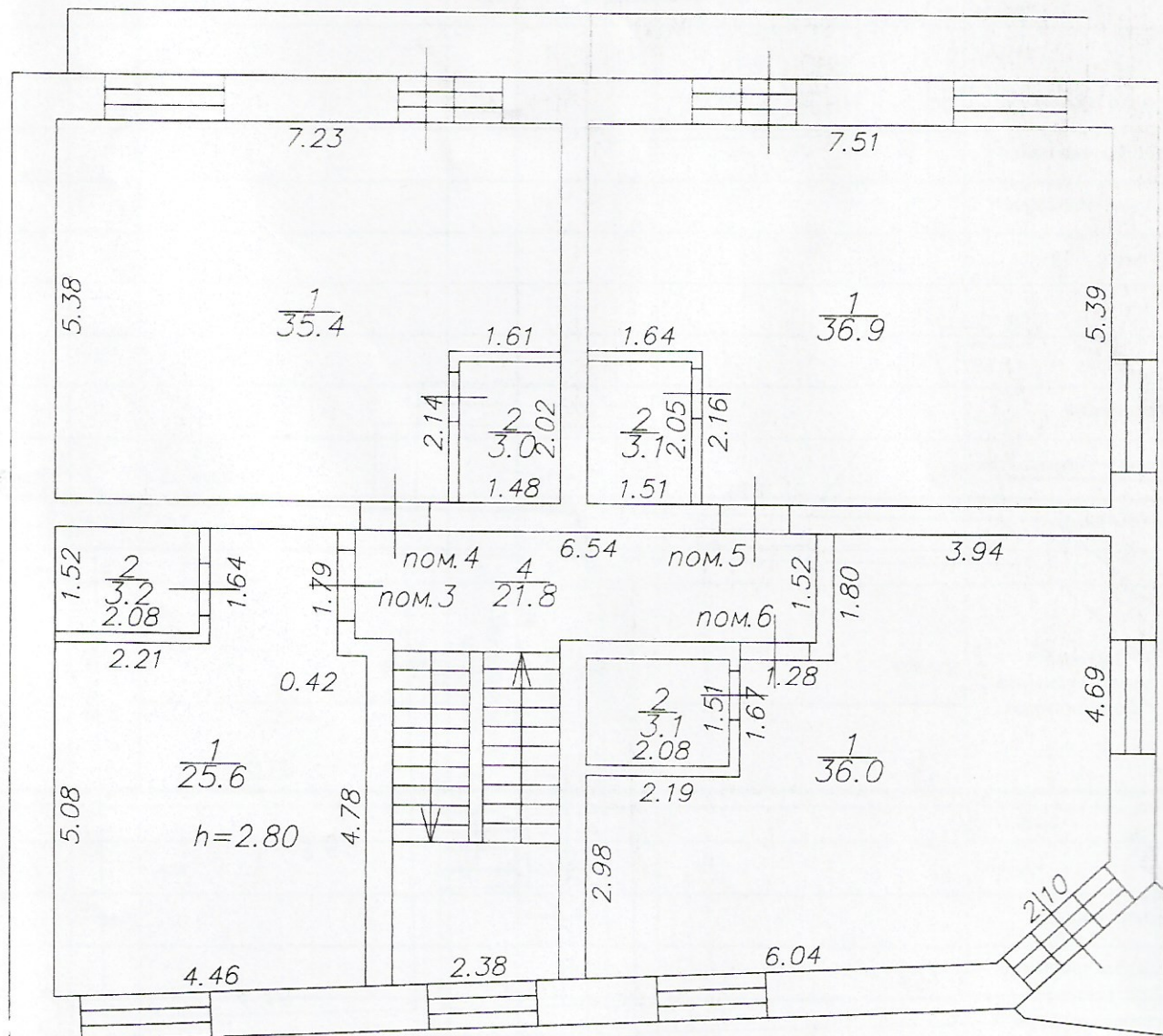
1 этаж

16.38



ГОСУДАРСТВЕННОЕ ПРЕДПРИЯТИЕ КРАСНОЯРСКОГО КРАЯ КРАСНОЯРСКИЙ ТЕХНИЧЕСКИЙ ЦЕНТР		Инв. N Квартал N
Лист N 1	Поэтажный план на нежилое здание здание Лит. Б по ул. Комсомольская N д. 26 г. Минусинск	Масштаб 1:100
Дата	16.01.2014	Подпись
	Исполнитель Сидоров А.Ю.	
	Проверил Иванов Л.П.	

2 этаж



Лит. Б
H=6.92

ГОСУДАРСТВЕННОЕ ПРЕДПРИЯТИЕ КРАСНОЯРСКОГО КРАЯ КРАСНОЯРСКИЙ ТЕХНИЧЕСКИЙ ЦЕНТР		Инв. N
		Квартал N
Лист N 1	Поэтажный план на нежилое здание здание Лит. Б по ул. Комсомольская N д. 26	Масштаб 1:100
Дата	г. Минусинск	Подпись
16.01.2014	Исполнитель Сигоров А.Ю.	
16.01.2014	Проверил Иванов Л.П.	

VI. Инвентаризационная стоимость (в руб.)

Дата записи	В ценах какого года	Основные здания		Служебные строения		Сооружения		Всего	
		восстано- вительная	восстано- вительная с учетом износа	восстано- вительная	восстано- вительная с учетом износа	восстано- вительная	восстано- вительная с учетом износа	восстано- вительная	восстано- вительная с учетом износа
1	2	3	4	5	6	7	8	9	10
16.01.2014	2014								2072444.40

VII. Балансовая стоимость (в руб.)

Основные здания, литера	Стоимость по состоянию на	Примечание
1	2	3

VIII. Перечень документов, приложенных к настоящему паспорту

№ п/п	Наименование	Дата составления	Количество листов
1	2	3	4
1	Поэтажный план	16.01.2014	2

IX. Особые отметки

Год реконструкции	
Год капитального ремонта	
Примечание: (сведения о нарушении градостроительных и строительных норм и правил, наличие разрешения на строительство и прочие сведения, имеющие существенное значение для ведения реестра)	

« 16 » января 2014 г.

Исполнил

Сидоров А.Ю.
подпись

Сидоров А.Ю.
Фамилия И.О.

« 23 » января 2014 г.

Начальник БКИ ГПКК
"Крастехцентр"

Иванов Л.П.
подпись

Иванов Л.П.
Фамилия И.О.

Этаж, тип этажа	Номер помещения	Номер комнаты	Назначение частей помещений	Площадь по внутреннему обмеру											Внутренняя высота комнаты
				Общая площадь	В том числе										
					основная	Учрежденческая	Служебно-подсобная	Производственная	Складская	Бытового обслуживания	Гаражи	Общественного питания	Школьная	Прочая	
1	2	3	4	5	6	7	8	9	10	11	12	13	14	15	16
Итого по пом.4:				38,4		35,4	3,0								
2	пом.5	1	Офис	36,9		36,9									2,80
		2	Туалет	3,1			3,1								
Итого по пом.5:				40,0		36,9	3,1								
2	пом.6	1	Офис	36,0		36,0									2,80
		2	Туалет	3,1			3,1								
Итого по пом.6:				39,1		36,0	3,1								
Итого по этажу 2:				168,1		133,9	34,2								
Итого по зданию:				336,3		284,6	51,7								

Оштинка 91,9 м².

хвс - 00079,0 (10) }
звс - 00002,0 (3) }

свсв - 001013,0.

кв 1

хвс - 00003,0^d }
звс - 00001,5 }
свсв - 000032,0.

кв 2.

хвс - 0016, (3) }
звс - 00006,4 }
свсв 000300,0.

кв 3

хвс - 0003,0 (6) }
звс - 00001,98 (5) }
свсв - 000333.

кв 4.

хвс - 00001,62 (8) }
звс - 00001,56 (7) }
свсв 000033,0.

кав 26

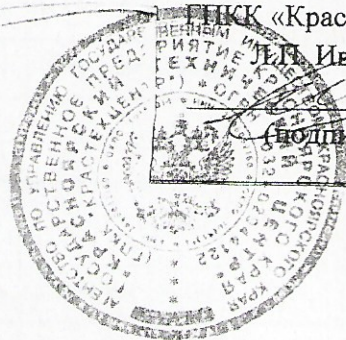
Пронумеровано,
прошнуровано,
заверено печатью,
на 21 листах

начальник БКИ

ФННК «Кростехцентр»

Л.И. Иванов

(Подпись)



Акт приемки-передачи нежилого помещения.

Г.Минусинск

от 18 марта 2015 года

Общество с ограниченной ответственностью «Континент», в лице исполнительного директора Простокишиной Нины Алексеевны действующего на основании договора аренды №__ от «__» _____ 201__ г., юридический адрес РХ, г. Абакан, ул.Чертыгашева, дом 150 офис 34, именуемый в дальнейшем «Арендодатель», и индивидуальный предприниматель Шиллер Сергей Эристович, 26 апреля 1963 года рождения, именуемый в дальнейшем «Арендатор» с другой стороны, заключили настоящий АКТ о нижеследующем:

В соответствии с п.2.1.1. договора субаренды недвижимого имущества № 60 от «18» марта 2015 года.

Арендодатель сдал, а Арендатор принял 67,9 (шестьдесят семь и девять десятых) квадратных метров расположенное по адресу: г. Минусинск, ул.Комсомольская дом 26, на первом этаже нежилое помещение. Помещение передано в состоянии, отвечающем условиям договора субаренды. Взаимных претензий по состоянию передаваемого здания у Арендатора и Арендодателя не имеется. План помещения прилагается.

ЮРИДИЧЕСКИЕ АДРЕСА И БАНКОВСКИЕ РЕКВИЗИТЫ

АРЕНДАТОР

Индивидуальный предприниматель
Шиллер Сергей Эристович
И Н Н- 241900023638
Свид.о гос.рег. № 304242322900070
Паспорт серии 04.07 № 470418
Выдан 06.06.2008г.код поразд.240-055
Территориальным пунктом УФМС
России по Красноярскому краю в
Каратузком районе
Прописан: село Каратузкое улица
Октябрьская дом 53

М.П. _____ Шиллер С.Э.

АРЕНДОДАТЕЛЬ

ООО «КОНТИНЕНТ»
Юридический адрес 655017, РХ, г.Абакан
ул. Чертыгашева, дом 150 кв.34
ИНН:1901059121, КПП: 190101001
Почтовый адрес:662600 Красноярский край
г. Минусинск, а/я 529
к/счет30101810900000000745, БИК 049514745
р/ счет 40702810600010113361
ООО«Хакасский Муниципальный банк»
г.Абакан
тел/факс (39132) 4-05-98 4-06-67

Исполнительный директор
ООО «Континент»
М.П. _____ Простокишина Н.А.