

УТВЕРЖДЕНА
 Постановлением Правительства
 Российской Федерации
 от 24 ноября 2005 г. № 698

Кому: Обществу с ограниченной ответственностью
«Передвижная механизированная колонна №4»
 (наименование застройщика (фамилия, имя, отчество – для
 граждан),
Россия, Красноярский край, г. Минусинск,
ул. Суворова, 21
 полное наименование организации – для юридических лиц),
 его почтовый индекс и адрес)

РАЗРЕШЕНИЕ
 на ввод объекта в эксплуатацию

№ RU 24310000 130 С/14

1. Инспекция архитектурно-строительного контроля отдела архитектуры
 (наименование уполномоченного федерального органа исполнительной власти,
градостроительства администрации города Минусинска
 или органа исполнительной власти субъекта Российской Федерации, или органа местного
 самоуправления, осуществляющих выдачу разрешения на ввод объекта в эксплуатацию)
 руководствуясь статьей 55 Градостроительного кодекса Российской Федерации, разрешает ввод в
 эксплуатацию реконструированного, построенного, отремонтированного
 (ненужное зачеркнуть)
 объекта капитального строительства многоквартирный малоэтажный дом
 (наименование объекта капитального строительства в соответствии с проектной документацией)
 расположенного по адресу: Россия, Красноярский край, г. Минусинск,
 (полный адрес объекта капитального строительства с указанием
ул. Кутузова, д. 49.
 субъекта Российской Федерации, административного района и т.д. или строительный адрес)

2. Сведения об объекте капитального строительства

Наименование показателя	Единица измерения	По проекту	Фактически
I. Общие показатели вводимого в эксплуатацию объекта			
Строительный объем - всего	куб. м	6671	6671
в том числе: подвал	куб. м	1738	1738
Общая площадь	кв. м	1920,6	1920,6
Площадь встроенно-пристроенных помещений			
Количество зданий	штук		

II. Нежилые объекты

Объекты производственного назначения (школы, больницы, детские сады,
 объекты культуры, спорта и т.д.)

Количество мест
 Количество посещений
 Вместимость

Наименование показателя	Единица измерения	По проекту	Фактически
(иные показатели)			

(иные показатели)

Объекты производственного назначения

Мощность
Производительность
Протяженность:

(иные показатели)

Материалы фундаментов
Материалы стен
Материалы перекрытий
Материалы кровли

III. Объекты жилищного строительства

Общая площадь жилых помещений (за исключением балконов, лоджий, веранд и террас)

	кв. м	1260,5	1260,5
Количество этажей	штук	3	3
Количество секций	секций	2	2
Количество квартир - всего	штук/кв. м	24/1260,5	24/1260,5
в том числе:			
1-комнатные	штук/кв. м	12/498,6	12/498,6
2-комнатные	штук/кв. м	6/327,1	6/327,1
3-комнатные	штук/кв. м	6/434,8	6/434,8
4-комнатные	штук/кв. м		
более чем 4-комнатные	штук/кв. м		

Общая площадь жилых помещений (с учетом балконов, лоджий, веранд и террас)

кв. м 1371,9 1371,9

Материалы фундаментов – железобетон
Материалы стен - кирпич
Материалы перекрытий - железобетон
Материалы кровли - металлический профиль

IV. Стоимость строительства

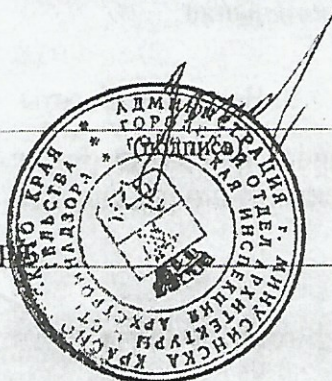
Стоимость строительства объекта - всего тыс. рублей
в том числе строительно-монтажных работ тыс. рублей

Зам.начальника отдела архитектуры и градостроительства администрации,
Начальник инспекции архитектурно-строительного надзора администрации г. Минусинска

(должность уполномоченного сотрудника органа, осуществляющего выдачу разрешения на ввод объекта в эксплуатацию)

“ 24 ”

М.П.

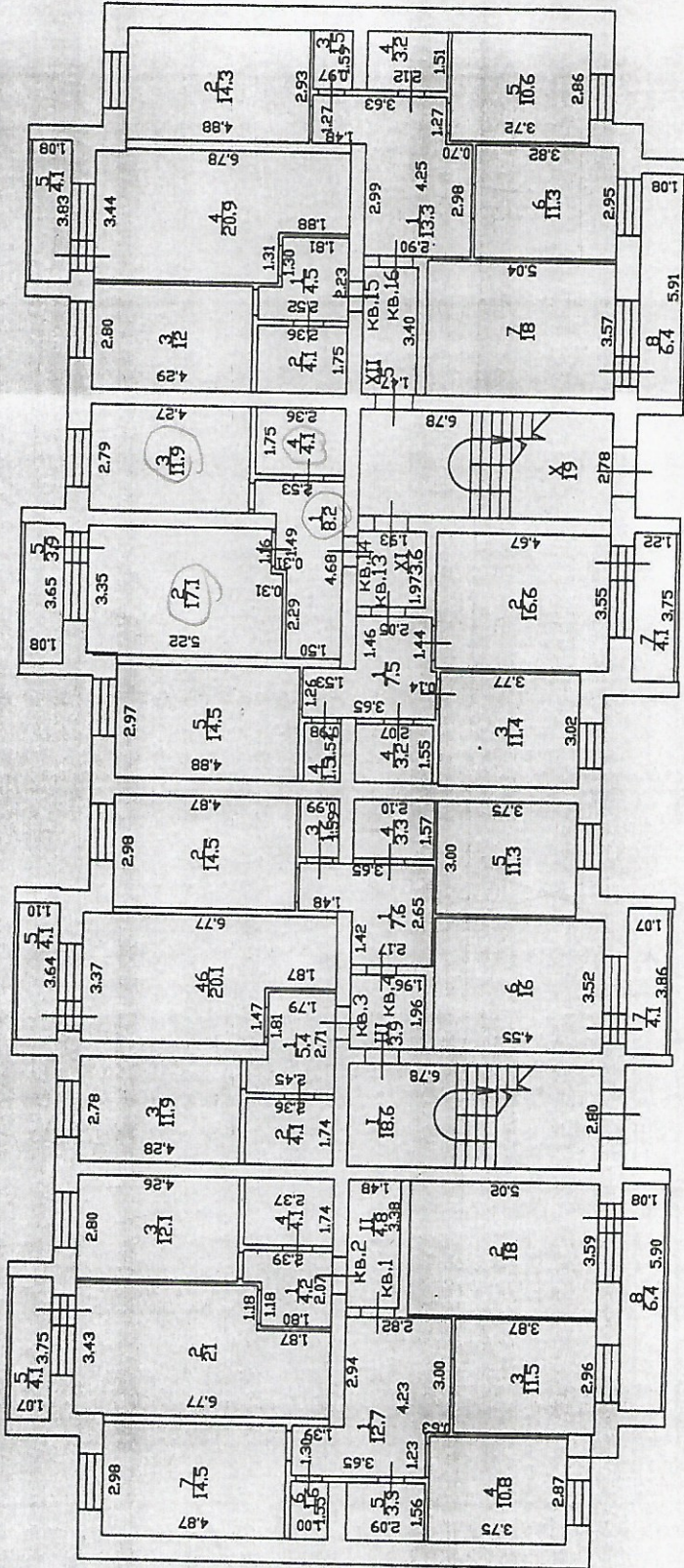


Е.В. Зыков
(расшифровка подписи)

сентябрь

20 14 г.

1 ЭТАЖ



позэтажний план на многоквартирный дом

Заказчик: ООО "ПМК-4"

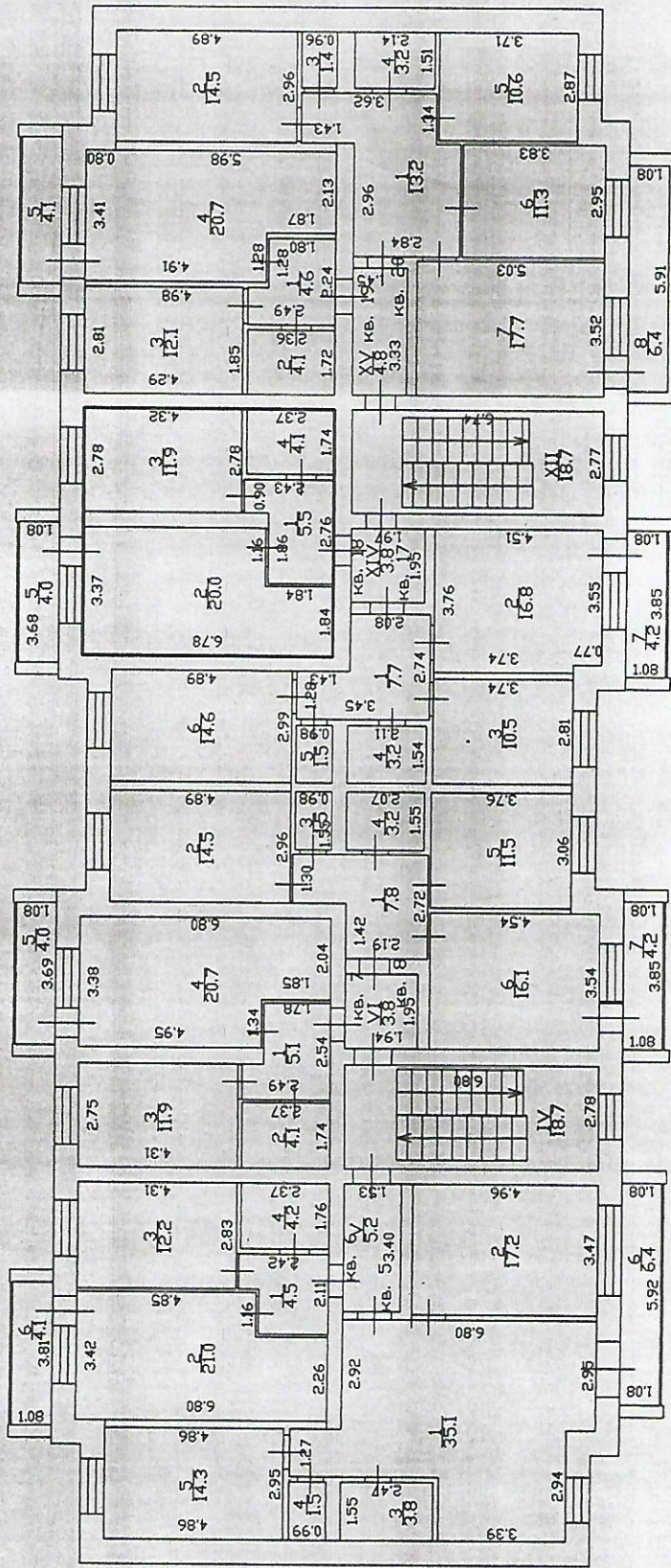
Красноярский край, Г. Минусинск,
ул. Кутузова, д. 49

М 1:200

МУП г.Минусинска
"Земли города"

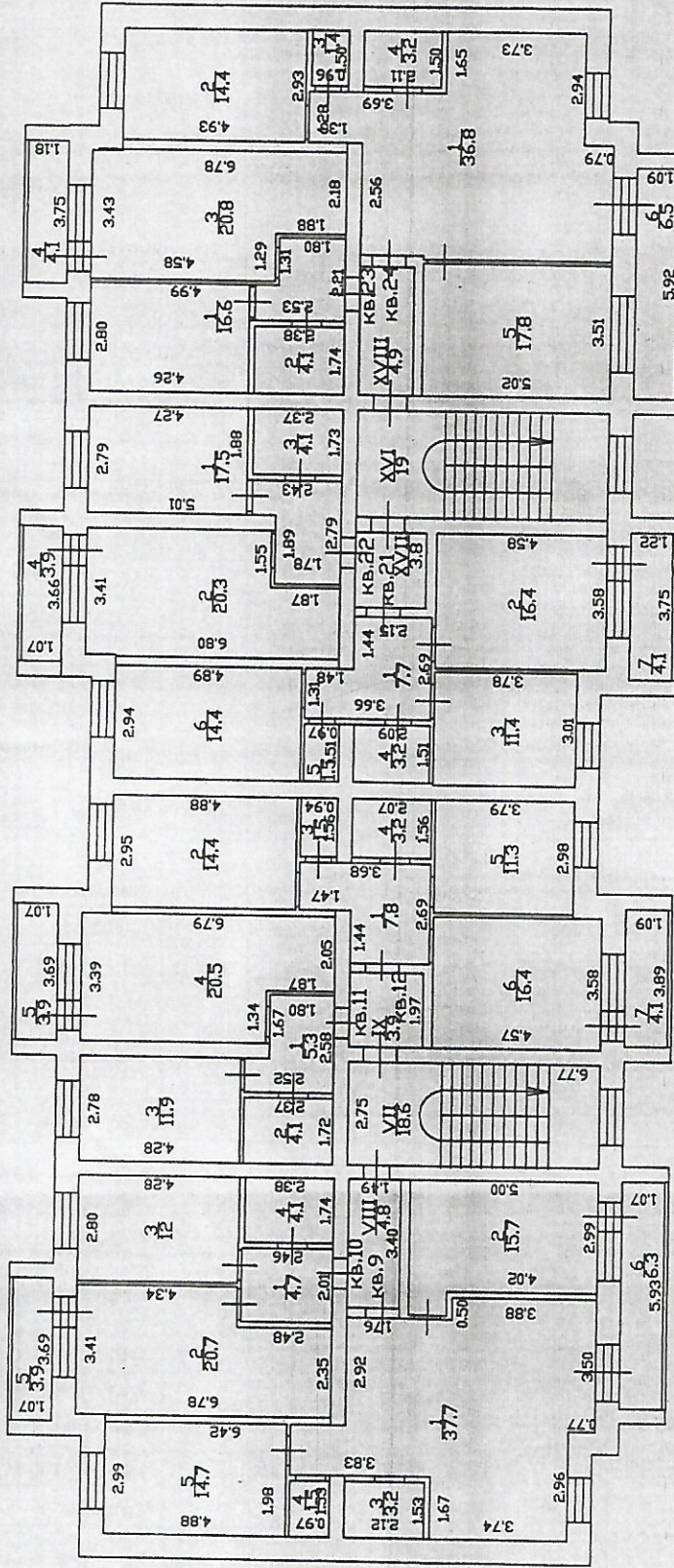
Изм.	Кол. Уч.	Лист	№ док.	Подпись	Дата
Директор Испол.					
А.И.Целуев Н.А. Чурякова, С.В. Пидракова					
			Стация	Лист	Листов
				1	1

2 ЭТАЖ



Заказчик: ООО "ПМК-4"	Красноярский край, г. Минусинск, ул. Кутузова, 49	П	1	1
Изм.	Кол. уч.	Лист	№ док.	Дата
Директор	А.И.Целуев	Подпись	Дата	
Исп.	Н.А. Чурракова			
Топографическая съёмка М 1 : 200		МУП г.Минусинска "Земли города"		

3 ЭТАЖ



позажный план на многоквартирный дом		
Заказчик: ООО "ГМК-4"		
Изм.	Кол. уч.	Лист
Директор	Кол. уч.	Лист
Исп.	№ док.	Подпись
	Дата	
		Страница
		Лист
		Листов
		1
		1
		МУП г. Минусинска "Земли города"
		М 1:200

Красноярский край, г. Минусинск,
ул. Кулузова, д. 49

МУП г. Минусинска
"Земли города"

М 1:200

ЭКСПЛИКАЦИЯ

жилого помещения(квартиры), расположенной по адресу: г. Минусинск, ул. Кутузова, д. 49

Этаж, тип этажа	Номер помещения	Номер комнаты	Наименование частей помещения	Площадь всех частей помещения, включая площадь колодных помещений	Площадь по внутреннему обмеру			внешняя высота помещения
					Общая площадь	жилая	служебно-подсобная	
1	1	1	коридор	12,7	12,7		12,7	
		2	жилая	18,0	18,0	18,0		
		3	жилая	11,5	11,5	11,5		
		4	кухня	10,8	10,8		10,8	
		5	ванная	3,3	3,3		3,3	
		6	туалет	1,6	1,6		1,6	
		7	жилая	14,5	14,5	14,5		
		8	балкон	6,4				6,4
			Итого:		78,8	72,4	44,0	28,4
1	2	1	коридор	4,2	4,2		4,2	
		2	жилая	21,0	21,0	21,0		
		3	кухня	12,1	12,1		12,1	
		4	санузел	4,1	4,1		4,1	
		5	балкон	4,1				4,1
			Итого:		45,5	41,4	21,0	20,4
1	3	1	коридор	5,4	5,4		5,4	
		2	санузел	4,1	4,1		4,1	
		3	кухня	11,9	11,9		11,9	
		4	жилая	20,1	20,1	20,1		
		5	балкон	4,1				4,1
			Итого:		45,6	41,5	20,1	21,4
1	4	1	коридор	7,6	7,6		7,6	
		2	жилая	14,5	14,5	14,5		
		3	туалет	1,6	1,6		1,6	
		4	ванная	3,3	3,3		3,3	
		5	кухня	11,3	11,3		11,3	
		6	жилая	16,0	16,0	16,0		
		7	балкон	4,1				4,1
			Итого:		58,4	54,3	30,5	23,8
1	13	1	коридор	7,5	7,5		7,5	
		2	жилая	16,6	16,6	16,6		

		3	кухня	11,4	11,4		11,4		
		4	ванная	3,2	3,2		3,2		
		5	туалет	1,5	1,5		1,5		
		6	жилая	14,5	14,5	14,5			
		7	балкон	4,1				4,1	
			Итого:	58,8	54,7	31,1	23,6	4,1	4,1
1	14	1	коридор	8,2	8,2		8,2		
		2	жилая	17,1	17,1	17,1			
		3	кухня	11,9	11,9		11,9		
		4	санузел	4,1	4,1		4,1		
		5	туалет <i>балкон</i>	3,9				3,9	
			Итого:	45,2	41,3	17,1	24,2	3,9	
1	15	1	коридор	4,5	4,5		4,5		
		2	санузел	4,1	4,1		4,1		
		3	кухня	12,0	12,0		12,0		
		4	жилая	20,9	20,9	20,9			
		5	балкон	4,1				4,1	
			Итого:	45,6	41,5	20,9	20,6	4,1	4,1
1	16	1	коридор	13,3	13,3		13,3		
		2	жилая	14,3	14,3	14,3			
		3	туалет	1,5	1,5		1,5		
		4	ванная	3,2	3,2		3,2		
		5	кухня	10,6	10,6		10,6		
		6	жилая	11,3	11,3	11,3			
		7	жилая	18,0	18,0	18,0			
		8	балкон	6,4				6,4	
			Итого:	78,6	72,2	43,6	28,6	6,4	6,4
			Всего по жилым помещениям:	456,5	419,3	228,3	191,0	37,2	
		I	лестничная клетка	18,6	18,6		18,6		
		II	тамбур	4,8	4,8		4,8		
		III	тамбур	3,9	3,9		3,9		
		X	лестничная клетка	19,0	19,0		19,0		
		XI	тамбур	3,6	3,6		3,6		
		XII	тамбур	5,0	5,0		5,0		
			Итого:	54,9	54,9		54,9		
			Всего по 1 этажу:	511,4	474,2	228,3	245,9	37,2	
2	5	1	гостинная	35,1	35,1	35,1			
		2	жилая	17,2	17,2	17,2			
		3	ванная	3,8	3,8		3,8		
		4	туалет	1,5	1,5		1,5		
		5	жилая	14,3	14,3	14,3			
		6	балкон	6,4				6,4	

			Итого:	78,3	71,9	66,6	5,3	6,4
2	6	1	коридор	4,5	4,5		4,5	
		2	жилая	21,0	21,0	21,0		
		3	кухня	12,2	12,2		12,2	
		4	санузел	4,2	4,2		4,2	
		5	балкон	4,1				4,1
			Итого:	46,0	41,9	21,0	20,9	4,1
2	7	1	коридор	5,1	5,1		5,1	
		2	санузел	4,1	4,1		4,1	
		3	кухня	11,9	11,9		11,9	
		4	жилая	20,7	20,7	20,7		
		5	балкон	4,0				4,0
			Итого:	45,8	41,8	20,7	21,1	4,0
2	8	1	коридор	7,8	7,8		7,8	
		2	жилая	14,5	14,5	14,5		
		3	туалет	1,5	1,5		1,5	
		4	ванная	3,2	3,2		3,2	
		5	кухня	11,5	11,5		11,5	
		6	жилая	16,1	16,1	16,1		
		7	балкон	4,2				4,2
			Итого:	58,8	54,6	30,6	24,0	4,2
2	17	1	коридор	7,7	7,7		7,7	
		2	жилая	16,8	16,8	16,8		
		3	кухня	10,5	10,5		10,5	
		4	ванная	3,2	3,2		3,2	
		5	туалет	1,5	1,5		1,5	
		6	жилая	14,6	14,6	14,6		
		7	балкон	4,2				4,2
			Итого:	58,5	54,3	31,4	22,9	4,2
2	18	1	коридор	5,5	5,5		5,5	
		2	жилая	20,0	20,0	20,0		
		3	кухня	11,9	11,9		11,9	
		4	санузел	4,1	4,1		4,1	
		5	балкон	4,0				4,0
			Итого:	45,5	41,5	20,0	21,5	4,0
2	19	1	коридор	4,6	4,6		4,6	
		2	санузел	4,1	4,1		4,1	
		3	кухня	12,1	12,1		12,1	
		4	жилая	20,7	20,7	20,7		
		5	балкон	4,1				4,1
			Итого:	45,6	41,5	20,7	20,8	4,1
2	20	1	коридор	13,2	13,2		13,2	
		2	жилая	14,5	14,5	14,5		

		3	туалет	1,4	1,4		1,4	
		4	ванная	3,2	3,2		3,2	
		5	кухня	10,6	10,6		10,6	
		6	жилая	11,3	11,3	11,3		
		7	жилая	17,7	17,7	17,7		
		8	балкон	6,4				6,4
			Итого:	78,3	71,9	43,5	28,4	6,4
			Всего по жилым помещениям:	456,8	419,4	254,5	164,9	37,4
2		IV	лестничная клетка	18,7	18,7		18,7	
		V	тамбур	5,2	5,2		5,2	
		VI	тамбур	3,8	3,8		3,8	
		XII	лестничная клетка	18,7	18,7		18,7	
		XIV	тамбур	3,8	3,8		3,8	
		XV	тамбур	4,8	4,8		4,8	
			Итого	55,0	55,0		55,0	
			Всего по 2 этажу:	511,8	474,4	254,5	219,9	37,4
3	9	1	гостиная	37,7	37,7	37,7		
		2	жилая	15,7	15,7	15,7		
		3	ванная	3,2	3,2		3,2	
		4	туалет	1,5	1,5		1,5	
		5	жилая	14,7	14,7	14,7		
		6	балкон	6,3				6,3
			Итого:	79,1	72,8	68,1	4,7	6,3
3	10	1	коридор	4,7	4,7		4,7	
		2	жилая	20,7	20,7	20,7		
		3	кухня	12,0	12,0		12,0	
		4	санузел	4,1	4,1		4,1	
		5	балкон	3,9				3,9
			Итого:	45,4	41,5	20,7	20,8	3,9
3	11	1	коридор	5,3	5,3		5,3	
		2	санузел	4,1	4,1		4,1	
		3	кухня	11,9	11,9		11,9	
		4	жилая	20,5	20,5	20,5		
		5	балкон	3,9				3,9
			Итого:	45,7	41,8	20,5	21,3	3,9
3	12	1	коридор	7,8	7,8		7,8	
		2	жилая	14,4	14,4	14,4		
		3	туалет	1,5	1,5		1,5	
		4	ванная	3,2	3,2		3,2	
		5	кухня	11,3	11,3		11,3	
		6	жилая	16,4	16,4	16,4		

		7	балкон	4,1				4,1	
			Итого:	58,7	54,6	30,8	23,8	4,1	
3	21	1	коридор	7,7	7,7		7,7		
		2	жилая	16,4	16,4	16,4			
		3	кухня	11,4	11,4		11,4		
		4	ванная	3,2	3,2		3,2		
		5	туалет	1,5	1,5		1,5		
		6	жилая	14,4	14,4	14,4			
		7	балкон	4,1				4,1	
			Итого:	58,7	54,6	30,8	23,8	4,1	
3	22	1	коридор	5,3	5,3		5,3		
		2	жилая	20,3	20,3	20,3			
		3	кухня	11,9	11,9		11,9		
		4	санузел	4,1	4,1		4,1		
		5	балкон	3,9				3,9	
			Итого:	45,5	41,6	20,3	21,3	3,9	
3	23	1	коридор	4,5	4,5		4,5		
		2	санузел	4,1	4,1		4,1		
		3	кухня	11,9	11,9		11,9		
		4	жилая	20,8	20,8	20,8	20,8		
		5	балкон	4,1				4,1	
			Итого:	45,4	41,3	20,8	41,3	4,1	
3	24	1	гостиная	36,8	36,8	36,8			
		2	жилая	14,4	14,4	14,4			
		3	туалет	1,4	1,4		1,4		
		4	ванная	3,2	3,2		3,2		
		5	жилая	17,8	17,8	17,8			
		6	балкон	6,5				6,5	
			Итого:	80,1	73,6	69,0	4,6	6,5	
			Всего по жилым помещениям:	458,6	421,8	281,0	161,6	36,8	
		VII	лестничная клетка	18,6	18,6		18,6		
		VIII	тамбур	4,8	4,8		4,8		
		IX	тамбур	3,9	3,9		3,9		
		XVI	лестничная клетка	19,0	19,0		19,0		
		XVII	тамбур	3,8	3,8		3,8		
		XVIII	тамбур	4,9	4,9		4,9		
			Итого:	55,0	55,0		55,0		
			Всего по 3 этажу:	513,6	476,8	281,0	216,6	36,8	
подвал		1	подсобное	62,6	62,6		62,6		
		2	подсобное	62,7	62,7		62,7		
		3	подсобное	19,1	19,1		19,1		

